

FRAISEUSES DE CHAUSSÉE

# PM620 | PM622



**Puissance moteur**  
**Largeur de fraisage**  
PM620  
PM622

470 kW (630 hp)

2010 mm (79,1 in)  
2235 mm (88,0 in)

Se référer aux Spécifications techniques pour obtenir des précisions sur les émissions du moteur.



## LES FRAISEUSES D'ENROBÉS QUE VOUS ATTENDIEZ

Chaque fraiseuse de chaussée Cat® a été développée à partir des retours des entreprises générales de fraisage comme vous et les avantages sont immédiats :

- + PRODUCTIVITÉ ACCRUE
- + DIMINUER LES COÛTS D'EXPLOITATION
- + LE SERVICE ET L'ASSISTANCE DU RÉSEAU DE CONCESSIONNAIRES CAT



# LES FRAISEUSES DE CHAUSSÉE PM620 & PM622 CAT®

Les modèles **PM620 ET PM622** sont équipés pour offrir les meilleures performances et une production élevée avec la précision du fraisage qu'il vous faut pour rester compétitif. Les deux largeurs de fraisage et les options disponibles pour améliorer la polyvalence vous permettent de personnaliser votre machine en fonction des différentes applications. Que vous texturiez une chaussée ou que vous fraisiez une piste d'aéroport, il y a une configuration adaptée à vos besoins.



---

## PERFORMANCES DE FONCTIONNEMENT

Les caractéristiques automatiques optimisent la demande sur le moteur et le système à rotor pour maintenir un fonctionnement régulier et productif.

---

## PRÉCISION DU FRAISAGE

Obtenez des coupes parfaites avec une technologie intégrée, des rotors à système K et une conception de modèles de chaîne Cat avec direction avancée et commande de traction.

---

## SÉCURITÉ DE L'ENTRETIEN

Spécialement conçu pour réduire votre temps de maintenance avec accès direct aux composants critiques, intervalles d'entretien espacés et une grande disponibilité des pièces, associé à une assistance moteur et machine de votre concessionnaire Cat.

# CONÇUES POUR MENER LE TRAVAIL À BIEN

Un moteur écoénergétique et un système de convoyeur efficace fournissent la puissance et les performances requises pour faire face aux demandes de rectification de la chaussée heure après heure.

## PUISSANCE PEU GOURMANDE EN CARBURANT

Le moteur C18 Cat a été optimisé pour réduire la consommation de carburant et délivrer la puissance requise pour vous permettre d'atteindre vos objectifs de production. Un circuit de refroidissement de haute capacité maintient le moteur à température idéale pour des émissions réduites et un rendement énergétique optimal. Des fonctions comme la commande automatique de la charge et les différentes vitesses du rotor optimisent les sollicitations du moteur pour un fonctionnement homogène et efficace.

## RETRAIT EFFICACE DU MATÉRIAU

Les convoyeurs haute capacité retirent efficacement le matériau fraisé avec une incroyable commande de décharge. Une large ouverture et une courroie continue permettent de vider efficacement la chambre du rotor. Ajustez la vitesse de la courroie en fonction du type de matériau et de la vitesse de production tandis que la fonction de « suralimentation » intégrée fournit une augmentation temporaire de la vitesse de courroie permettant d'éjecter le matériau plus rapidement et plus loin. La courroie inverse également plus rapidement la fonction de nettoyage tandis que les couvercles magnétiques en vinyle permettent un accès rapide pour le contrôle d'usure des rouleaux.





**MEILLEURE TRACTION**

**MANIABILITÉ ET CONTRÔLE OPTIMAUX**

---

## **CHAÎNES INSPIRÉES DE CELLES D'ORIGINE**

Le système de train de roulement à chaîne fiable des fraiseuses de chaussée Cat tire parti des conceptions éprouvées des Tracteurs D3 et D4 Cat. Une géométrie de chaîne bien pensée fournit un effort de traction élevé et une meilleure réparation des charges lors du fraisage de coupes profondes ou dans des matériaux durs.

---

## **SYSTÈME DE PROPULSION AVANCÉ**

Un système de propulsion robuste à commande de traction automatique entraîne les chaînes en croix pour maintenir une traction constante dans quasiment toutes les applications. Pour une meilleure optimisation de la production, la détection automatique de charge sur le rotor ajuste la vitesse de fraisage afin d'empêcher tout calage et de vous permettre de continuer à avancer.

---

## **MOBILITÉ AMÉLIORÉE**

Quatre modes de direction avec alignement et suivi avancés garantissent la précision de la direction qui est également renforcée par la grande surface de contact au sol de chaque chaîne.

# LONGÉVITÉ ET FIABILITÉ

## SYSTÈME DE COUPE

Le système de coupe robuste a été conçu pour résister aux applications les plus difficiles et construit pour durer grâce à une construction en acier massif et des alliages renforcés résistant à l'abrasion.

### LONGÉVITÉ INTÉGRÉE

Le système d'entraînement du rotor comprend un embrayage sec extra-robuste, un système de tension automatique de courroie pour éviter tout glissement et deux courroies (à cinq nervures) à haute résistance pour entraîner le rotor. Un caisson de coupe renforcé garantit la plus longue durée de vie des zones exposées à une abrasion importante.



### USURE ET ENTRETIEN RÉDUITS

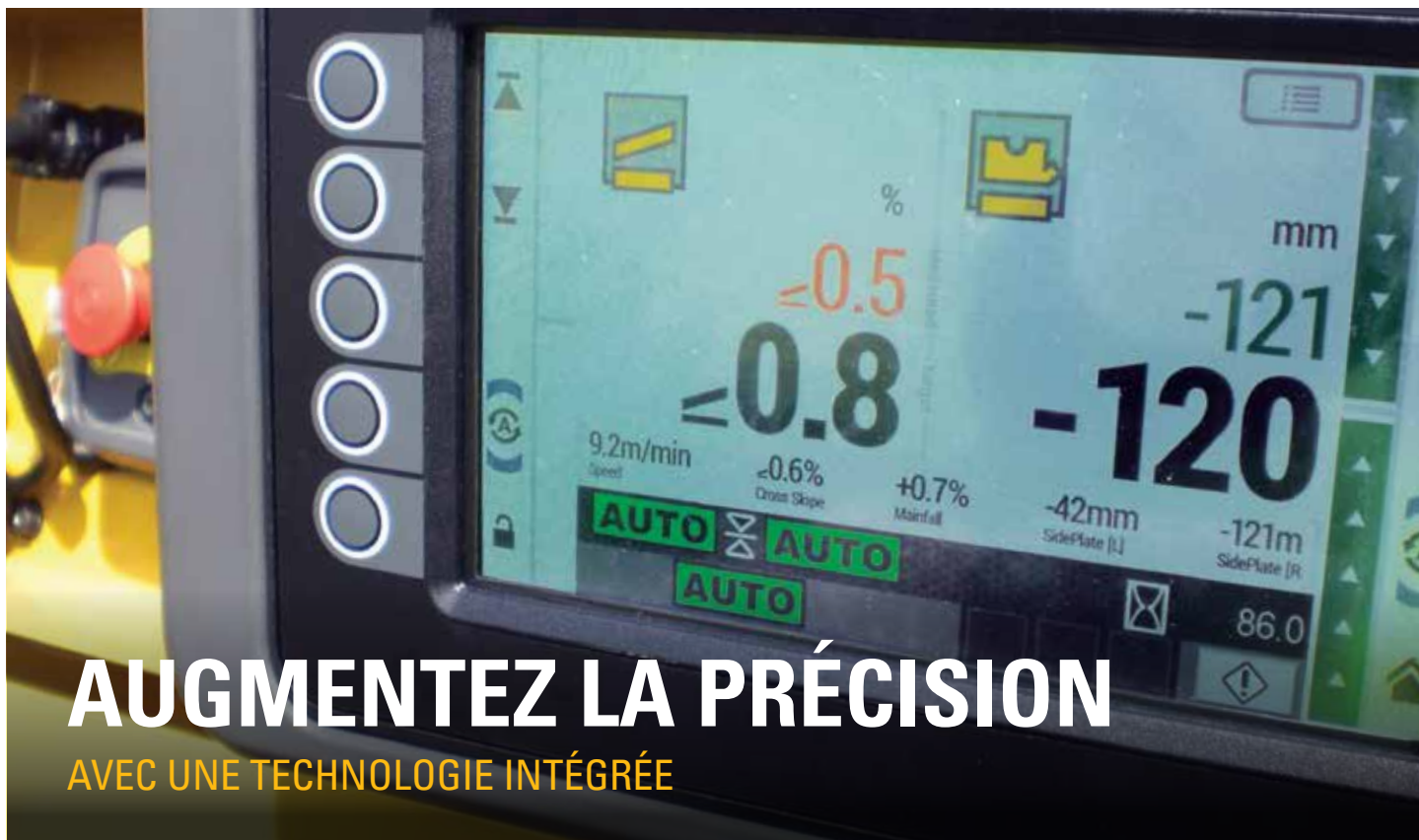
Les nouveaux skis d'usure boulonnés en acier trempé courent sur toute la longueur des plaques latérales, un patin de ski interne et un patin d'usure sur le dispositif anti-fracture réduisent l'usure et l'entretien. Les rotors à système K sont conçus pour résister aux applications les plus difficiles et des palettes réversibles et les alliages haute résistance prolongent la durée de vie des composants. L'accès pratique à l'entraînement par courroie du rotor simplifie le remplacement du rotor.



### CONTRÔLE PRÉCIS

Les boucliers et plaques latérales à commande hydraulique vous procurent la flexibilité dont vous avez besoin tandis que les plaques latérales utilisent des vérins à détection de position servant de ski de nivellement pour la commande de nivellement. Les boucliers appliquent une pression verticale réglable pour contenir le matériau et réduire au minimum le balayage. Des indicateurs visibles depuis le sol et le poste de conduite permettent de connaître facilement l'emplacement du rotor à différentes profondeurs.





# AUGMENTEZ LA PRÉCISION

AVEC UNE TECHNOLOGIE INTÉGRÉE

## AMÉLIOREZ LA PRÉCISION GRÂCE À DES FONCTIONS AUTOMATISÉES

Éliminez les approximations pour produire une coupe homogène précise et reproductible grâce aux fonctions automatisées du système Cat GRADE et Grade and Slope. Les opérateurs au sol et les conducteurs de machine ont facilement accès aux réglages d'élévation et de pente et peuvent reprendre le plein contrôle de Grade and slope via l'un des boîtiers de commande disponibles. Changez facilement de capteur de niveau ou de pente pour une précision continue et un résultat homogène quel que soit le projet.



### POSSIBILITÉ DE COUPE PLONGEANTE

Adaptez la vitesse à laquelle le rotor s'introduit dans la coupe pour un contrôle optimal de la machine. Enregistrez vos réglages afin de réduire le temps de configuration de la tâche suivante.



### PASSAGE DES OBSTACLES

Franchissez facilement les obstacles sur la trajectoire de coupe à l'aide de la fonction de passage des obstacles.



### TRANSITION DE COUPE AUTOMATISÉE

Réglez et automatisez les transitions de niveau et de pente pour des coupes de début ou de fin en pointe sur une distance spécifiée en supprimez ainsi les calculs compliqués. Les données peuvent être enregistrées et rappelées pour de futur projets.

### 3D FONCTIONNALITÉ DE FRAISAGE 3D

Les fraiseuses de chaussée Cat peuvent également être équipées d'une fonction de fraisage 'full 3D' pour répondre aux spécifications de la tâche (matériel supplémentaire requis).

UN ENVIRONNEMENT DE TRAVAIL CONFORTABLE

# CONÇU POUR LES CONDUCTEURS

## COMMANDES SIMPLES.

Lors de l'utilisation de votre fraiseuse de chaussée, vous avez besoin d'un accès rapide aux commandes nécessaires à la réalisation de la tâche. Faites une pause et reprenez les fonctions de la machine en appuyant simplement sur un bouton pendant les échanges de tombereau sans avoir à ajuster manuellement chaque réglage. Que ce soit au niveau du poste ou du sol, nous avons conçu les commandes pour être intuitives et faciles à utiliser, vous bénéficiez ainsi d'une productivité élevée tout au long de la journée de travail.

## AMÉLIORATION DE LA PROPRETÉ DE L'ENVIRONNEMENT DE TRAVAIL

Les fraiseuses de chaussée Cat sont conçues avec des systèmes optimaux de ventilation et de barres de pulvérisation afin de maximiser l'élimination de la poussière de la zone de travail, le personnel bénéficie ainsi d'un environnement plus propre.

## TOIT ÉLECTRIQUE

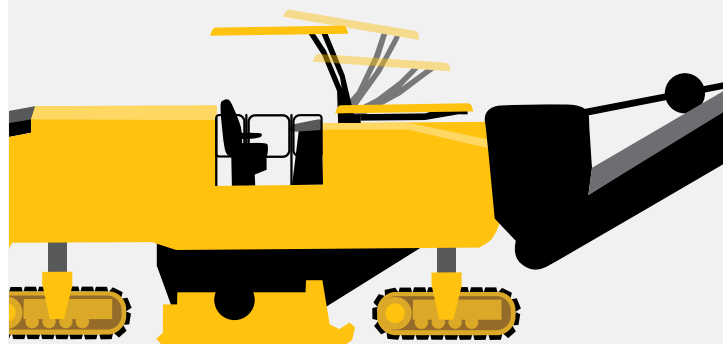
Les obstacles aériens sont une difficulté pour quasiment tous les chantiers de fraisage. Les modèles PM620 et PM622 intègrent un toit électrique, disponible en option avec éclairage suspendu à diode, qui se range et se déploie rapidement d'une simple pression sur un bouton en cours d'activité. La conception à simple montant maximise la visibilité lorsqu'il est relevé et les rallonges latérales intégrées sur le côté gauche et le côté droit offrent une protection supplémentaire contre les éléments. Il est possible d'ajouter des panneaux à pare-brise pour un plus grand confort du conducteur.



RELEVEZ OU ABAISSEZ LE TOIT  
**EN PLEIN TRAVAIL SANS**  
INTERROMPRE LA PRODUCTION



**10** SECONDES  
MAXIMUM





## CAMÉRAS À DISTANCE

La visibilité sur les lames de coupe, le convoyeur et l'arrière de la machine peuvent être améliorés au moyen de caméras à distance en option pouvant être visualisées via l'affichage principal à écran tactile au niveau du poste de conduite.

## PERSONNALISEZ VOTRE ESPACE

Chaque console de conduite est réglable en hauteur et un siège à suspension peut être équipé pour un confort optimal.



## ÉCLAIRAGE DE LA ZONE DE TRAVAIL

Poste de conduite convivial et commandes du conducteur rétroéclairées pour les environnements à faible éclairage. Les zones de travail sont parfaitement éclairées avec les options d'éclairage large diffusion à diodes pour vous permettre de travailler de jour comme de nuit.



## MAINS COURANTES RÉTRACTABLES

Des mains courantes rétractables sur le côté droit de la plate-forme de conduite se rangent et se déploient facilement à l'approche d'obstacles s'étendant dans la zone de travail.



# OPTIMISEZ LA CAPACITÉ DE COUPE

Les rotors à système K Cat sont spécialement construits pour les fraiseuses de chaussée Cat afin de couvrir une large gamme d'applications de fraisage avec un flux efficace du matériau et un excellent profil de coupe. Conçus pour simplifier la maintenance et étendre la durée de vie des rotors, les rotors à système K sont disponibles avec plusieurs espacement de pointes afin de répondre aux besoins de votre application.

## CONCEPTION DE PORTE-OUTILS ENTIÈREMENT NOUVELLE

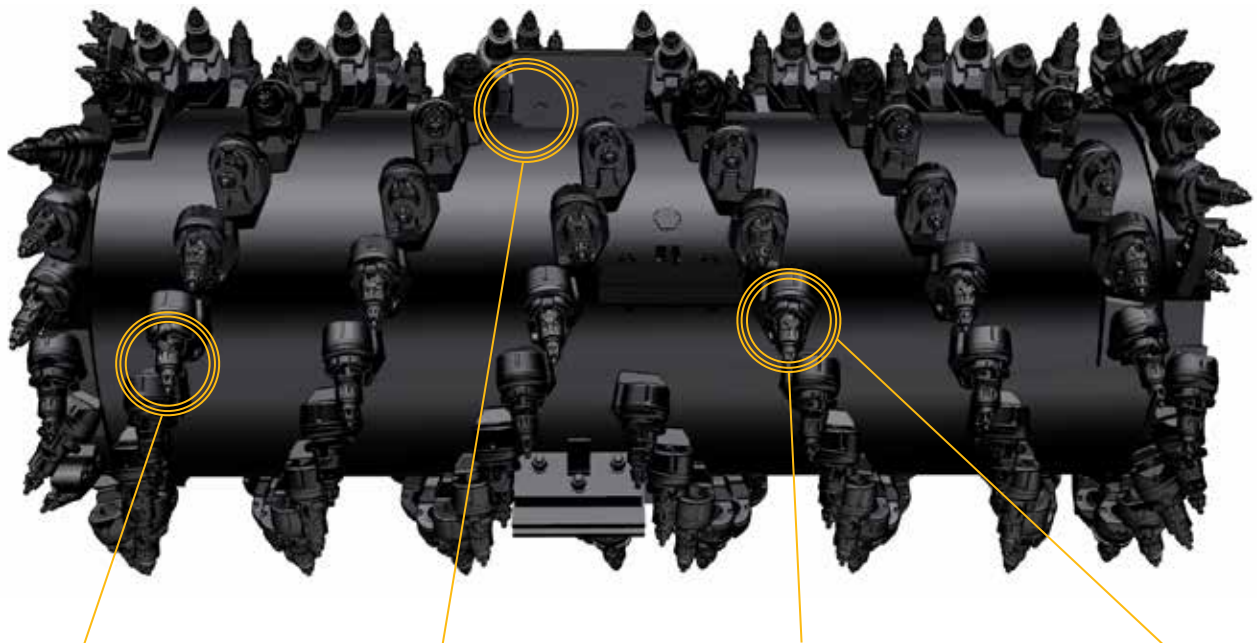
Une conception conique à double retenue fixe les porte-outils sur le rotor sans segment de retenue, boulon ou vis de réglage, ce qui accélère le remplacement et élimine le besoin d'attaches ou de serrage au couple.

## FACILITÉ DE RETRAIT DE LA POINTE

Les rotors à système K ont été conçus pour faciliter et accélérer les changements de pointes de coupe. Les pointes peuvent être déposées par le biais de plusieurs méthodes, en fonction de ce qui est le plus facile pour vous.

## DES ROTORS ADAPTÉS À DIVERSES APPLICATIONS

Construits avec des alliages haute résistance et conçus pour résister aux applications les plus exigeantes, les rotors à système k sont disponibles avec plusieurs espacements de pointes permettant de répondre aux exigences de la tâche à réaliser.



FACILITÉ DE RETRAIT DES DENTS

ÉJECTEURS RÉVERSIBLES

CONCEPTION CONIQUE À DOUBLE RETENUE

PORTE-OUTILS HAUTEMENT ÉQUIPÉ





## POINTES DIAMANTÉES CAT RÉDUISEZ LES COÛTS DE PROJET

Pour les applications bitumeuses sans obstacles comme les autoroutes ou les grandes routes, optez pour les pointes diamantées Cat conçues spécifiquement pour les rotors à système K. Les pointes diamantées restent tranchantes jusqu'à 80 fois plus longtemps que les pointes en carbure classiques, votre machine est ainsi davantage dédiée aux tâches de fraisage qu'aux remplacements de pointes.

### POURQUOI OPTER POUR DES POINTES DIAMANTÉES

Les pointes demeurent plus tranchantes tout au long de leur durée de service pour fournir :

- + Une productivité accrue
- + Un profil de coupe homogène
- + Une réduction de la main-d'œuvre pour l'entretien des pointes
- + Jusqu'à 15 % d'économies de carburant

## LES POINTES DIAMANTÉES RESTENT PLUS TRANCHANTES PLUS LONGTEMPS

POINTES  
CLASSIQUES AU  
CARBURE 35 G.



POINTES  
DIAMANTÉES  
POUR ASPHALTE.



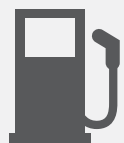
JUSQU'À  
**40 FOIS**  
PLUS  
LONGUES

POINTES  
DIAMANTÉES  
LONGUE DURÉE.



JUSQU'À  
**80 FOIS**  
PLUS  
LONGUES

PERMET  
D'ÉCONOMISER  
**JUSQU'À 15 %**  
EN FRAIS DE  
CARBURANT



La durée moyenne et le tonnage exact varient selon le type de granulats et la technique d'utilisation au niveau local. Les pointes diamantées pour asphalté présentent d'une durée de vie jusqu'à 40 fois supérieure et les pointes diamantées à durée de vie étendue bénéficient d'une durée de vie jusqu'à 80 fois supérieure à celle des pointes en carbure standard 35 g classiques.



# FACILITÉ D'ENTRETIEN

## LE RÉSULTAT D'UNE CONCEPTION OPTIMISÉE

Des réparations et des entretiens réalisés régulièrement sont la clé pour conserver vos machines à des niveaux de fonctionnement optimaux. Les PM620 et PM622 ont été conçues en vue d'intervalles d'entretien longs, et présentent de grandes portes d'accès et un capot électrique permettant d'accéder très facilement aux composants et systèmes capitaux. Les composants des chaînes sont sans entretien et les patins de chaîne faciles à remplacer. Lorsqu'il faut remplacer des composants présentant une usure élevée, les concessionnaires Cat se tiennent à votre disposition et proposent des kits de réparation, une disponibilité pratique des pièces et des options d'entretien pour votre machine et le moteur.

### GAIN DE TEMPS

Des fonctions facilitant et accélérant l'entretien.

Des commandes au niveau du sol et un dispositif de rotation du rotor à commande électrique (en option) avec boîtier de commande suspendu simplifient la dépose et le remplacement des embouts.

Des options de lavage à haute et basse pression peuvent être reliées au réservoir d'eau embarqué pour un nettoyage pratique.

Pendant les réparations et entretiens, le système d'entraînement auxiliaire permet une commande pratique de sélection des fonctions de la machine, sans devoir démarrer le moteur.

# LA TECHNOLOGIE CAT LINK

## FINIES LES APPROXIMATIONS LORS DE LA GESTION DE VOTRE ÉQUIPEMENT

La technologie télématique **CAT LINK** permet de simplifier la gestion de vos équipements et de vos chantiers, en collectant les données générées par l'équipement, les matériaux et les personnes et en les fournissant à des formats personnalisables.



### **PRODUCT LINK™ CAT**

Product Link™ collecte les données de vos équipements automatiquement et avec précision, quel que soit le type ou la marque. Des informations telles que l'emplacement, les heures, le rendement énergétique, la productivité, le temps de ralenti, les alertes d'entretien, les codes de diagnostic et l'état de la machine peuvent être consultées en ligne via des applications Web et mobiles.

### **VISIONLINK®**

VisionLink® permet d'accéder aux données des produits partout et à tout moment afin de prendre des décisions éclairées pour accroître la productivité, réduire les coûts, simplifier la maintenance et améliorer la sécurité sur votre chantier. Avec différentes options d'abonnement, un concessionnaire Cat peut vous aider à configurer exactement ce dont vous avez besoin pour connecter votre parc et gérer votre activité, sans avoir à payer pour des options supplémentaires que vous ne voulez pas. Des abonnements sont disponibles pour l'établissement de rapports envoyés par réseau cellulaire ou par satellite.



### **SERVICES À DISTANCE**

L'application **Cat App** vous permet de gérer vos ressources depuis votre smartphone. Suivez les informations telles que la localisation et les heures de fonctionnement de votre parc, obtenez les alertes critiques d'entretien requis et demandez l'assistance de votre concessionnaire Cat local.

# SPÉCIFICATIONS TECHNIQUES

GROUPE MOTOPROPULSEUR	
Modèle de moteur	C18 Cat
Vérins	6
Émissions	
<b>américaines EPA Tier 4 Final, européennes Stage V, coréennes Tier 4 Final, chinoises pour moteurs non routiers Stage IV</b>	
Puissance brute – SAE J1995:2014	474 kW 636 HP
Puissance moteur – ISO 14396:2002	469 kW 629 HP
<b>Norme MAR-1 au Brésil et norme Stage III* pour moteurs non routiers en Chine, ou normes équivalentes EPA Tier 3 aux États-Unis et Stage IIIA dans l'Union européenne</b>	
Puissance brute – SAE J1995:2014	470 kW 630 HP
Puissance moteur – ISO 14396:2002	464 kW 622 HP
Numéro de version	02B
Régime de fraisage maximal	100 m/min 328 ft/min
Vitesse de translation maximale	5,9 km/h 3,7 mph

SYSTÈME DE COUPE	
Largeur de fraisage de la PM620	2010 mm 79,1 in
Nombre de pointes de la PM620 (espacement de 15 mm)	170
Largeur de fraisage de la PM622	2235 mm 88,0 in
Nombre de pointes de la PM622 (espacement de 15 mm)	185
Profondeur de coupe maximale	330 mm 13,0 in
Vitesses de rotor	100 / 109 / 118 tr/min
Rayon de coupe minimal à gauche	2,00 m 6,56 ft
Rayon de coupe minimal à droite de la PM620	2,00 m 6,56 ft
Rayon de coupe minimal à droite de la PM622	1,80 m 5,91 ft

POIDS DE LA MACHINE	
<b>américaines EPA Tier 4 Final, européennes Stage V, coréennes Tier 4 Final, chinoises pour moteurs non routiers Stage IV</b>	
Poids en ordre de marche de la PM620	33 330 kg 73 480 lb
Poids de transport de la PM620	29 430 kg 64 882 lb
Poids en ordre de marche de la PM622	33 900 kg 74 737 lb
Poids de transport de la PM622	30 000 kg 66 139 lb
<b>Norme MAR-1 au Brésil et norme Stage III* pour moteurs non routiers en Chine, ou normes équivalentes EPA Tier 3 aux États-Unis et Stage IIIA dans l'Union européenne</b>	
Poids en ordre de marche de la PM620	33 115 kg 73 006 lb
Poids de transport de la PM620	29 215 kg 64 408 lb
Poids en ordre de marche de la PM622	33 685 kg 74 263 lb
Poids de transport de la PM622	29 785 kg 65 665 lb

Les poids indiqués sont approximatifs et incluent :

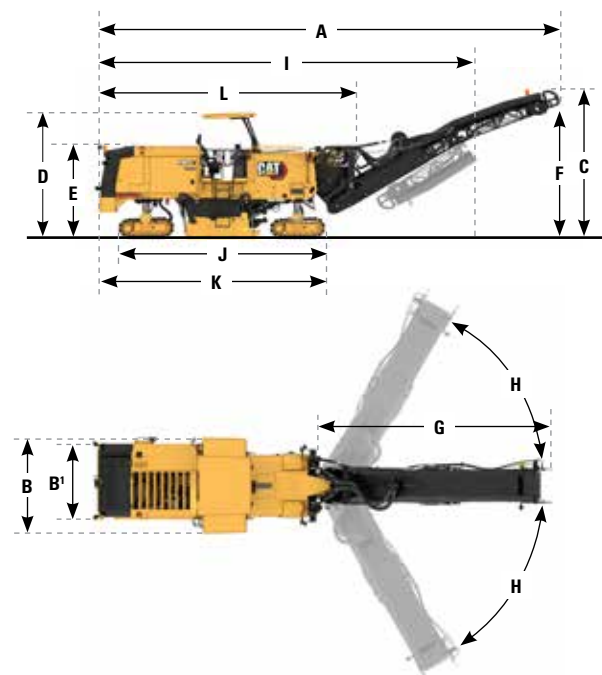
- Le poids en ordre de marche comprend les liquides de refroidissement, les lubrifiants, le plein de carburant, le réservoir d'eau plein, le réservoir de DEF plein et un conducteur de 75 kg (165 lb).
- Le poids de transport comprend les liquides de refroidissement, les lubrifiants, 50 % du réservoir de carburant, 50 % du réservoir de DEF (le cas échéant) et le réservoir d'eau vide.

\*Norme chinoise Stage III pour moteurs non routiers non proposée à partir du 1er décembre 2022

CAPACITÉS DE REMPLISSAGE PENDANT L'ENTRETIEN	
Réservoir de carburant	1108 l 292,7 US gal
Réservoir de liquide d'échappement diesel (DEF) <i>(normes américaines EPA Tier 4 Final, européennes Stage V, coréennes Tier 4 Final, chinoises pour moteurs non routiers Stage IV)</i>	47 l 12,4 US gal
Circuit de refroidissement	85 l 22,5 US gal
Huile moteur	65 l 17,2 US gal
Huile hydraulique	113 l 29,9 US gal
Réservoir d'eau	3400 l 898,2 US gal

DIMENSIONS	
<b>A</b> Longueur hors tout (convoyeur relevé)	14,52 m 47,64 ft
<b>B</b> PM620 Largeur maximale de la machine	3,11 m 10,20 ft
PM622 Largeur maximale de la machine	3,11 m 10,20 ft
<b>B'</b> PM620 Largeur minimale de la machine	2,48 m 8,14 ft
PM622 Largeur minimale de la machine	2,71 m 8,89 ft
<b>C</b> Hauteur maximale (convoyeur relevé)	5,23 m 17,16 ft
<b>D</b> Hauteur jusqu'au toit en option	4,05 m 13,29 ft
<b>E</b> Hauteur (toit abaissé/sans toit)	3,00 m 9,84 ft
<b>F</b> Dégagement maximum pour le camion	4,86 m 15,94 ft
<b>G</b> Longueur du convoyeur	8,38 m 27,49 ft
<b>H</b> Pivotement du convoyeur	±60° par rapport au centre

DIMENSIONS EN ORDRE D'EXPÉDITION	
<b>I</b> Longueur de transport	12,43 m 40,78 ft
<b>B'</b> PM620 Longueur de transport	2,48 m 8,14 ft
<b>B'</b> PM622 Largeur de transport	2,71 m 8,89 ft
<b>E</b> Hauteur de transport (toit abaissé)	3,00 m 9,84 ft
<b>J</b> Longueur (chaîne à chaîne)	6,69 m 21,95 ft
<b>K</b> Longueur de la machine (de l'arrière à la chaîne avant)	7,32 m 24,02 ft
<b>L</b> Longueur de la machine de base	8,33 m 27,33 ft



# ÉQUIPEMENTS DE SÉRIE ET EN OPTION

L'équipement de série et les options peuvent varier. Pour de plus amples informations, veuillez consulter votre concessionnaire Cat.

POSTE DE CONDUITE	DE SÉRIE	EN OPTION
Claviers au niveau du sol	●	
Moniteur simple à écran tactile LCD haute résolution	●	
Prise 12 volts	●	
Moniteur double à écran tactile LCD haute résolution		○
Toit à pliage hydraulique avec LED		○
Sièges à suspension pneumatique		○
Pare-brises		○

TECHNOLOGIE CAT CONNECT	DE SÉRIE	EN OPTION
Product Link Cat	●	
Cat GRADE	●	
Ski embarqué		○
Capteur sonique (nivellement ou courbe au cordeau)		○
Commandes et affichages de nivellement au niveau du sol		○

CONVOYEUR	DE SÉRIE	EN OPTION
Tendeur à graisse	●	
Fonctionnalité d'optimisation de l'évacuation des déblais	●	
Système de réduction de la poussière		○
Caméra à distance (convoyeur de chargement)		○

SYSTÈME DE ROTOR	DE SÉRIE	EN OPTION
Coupe plongeante automatique	●	
Fonction de transition automatique	●	
Passage des obstacles	●	
Trois vitesses de coupe	●	
Rotor à système K - Brut (25 mm)		○
Rotor à système K - Brut (18 mm)		○
Rotor à système K - Standard (15 mm)		○
Rotor à système K - Fin (10 mm) (PM622 seulement)		○
Rotor à système K - Fin (8 mm)		○
Rotor à système K - Micro (6 mm)		○
Rotor à système H - Micro (6 x 2 mm)		○
Pointes diamantées		○
Supports de dents de godet		○
Outil de dépose de pointe pneumatique		○
Extracteur de porte-outil		○
Dispositif de rotation du rotor avec commande suspendue		○

GRUPE MOTOPROPULSEUR	DE SÉRIE	EN OPTION
Commande automatique de ralenti moteur	●	
Système de refroidissement haute capacité	●	
Pompes jumelées de translation	●	
Commande automatique de charge	●	
Certification CE		○

CIRCUIT HYDRAULIQUE	DE SÉRIE	EN OPTION
Système de transmission à pompes hydrauliques jumelées	●	
Commande de traction	●	
Pompe d'alimentation à réservoir d'eau		○
Pompe d'alimentation		○

ENTRETIEN ET MAINTENANCE	DE SÉRIE	EN OPTION
Orifices pour le prélèvement périodique d'échantillons d'huile (S-O-S <sup>SM</sup> )	●	
Capot électrique	●	
Jauges baïonnettes d'huile moteur au niveau de la plate-forme	●	
Circuit de pulvérisation d'eau de la chambre de rotor	●	
Compresseur d'air	●	
Système d'entraînement auxiliaire	●	
Réservoir d'eau embarqué de 3 400 l (898 US gal)	●	
Robinet de remplissage d'eau latéral	●	
Lavage haute pression		○
Lavage faible pression		○
Barres de pulvérisation supplémentaires		○

SÉCURITÉ ET PROTECTION	DE SÉRIE	EN OPTION
Mains courantes sur la plate-forme	●	
Klaxon d'avertissement/de signalisation	●	
Éclairage de travail LED à large dispersion	●	
Bandes d'éclairage LED du périmètre		○
Éclairage de travail LED magnétique		○
Gyrophare (fixe ou à montage magnétique)		○
Clignotants de tombereau		○
Caméra à distance (arrière, avant, à montage magnétique)		○

Pour tout renseignement complémentaire sur les produits Cat, les services proposés par nos concessionnaires et nos solutions par secteur d'activité, rendez-vous sur le site [www.cat.com](http://www.cat.com).

©2022 Caterpillar. Tous droits réservés.

VisionLink est une marque déposée de Trimble Navigation Limited, enregistrée aux États-Unis et dans d'autres pays.

Documents et spécifications susceptibles de modifications sans préavis. Les machines présentées sur les photos peuvent comporter des équipements supplémentaires. Pour connaître les options disponibles, veuillez vous adresser à votre concessionnaire Cat.

© 2022 Caterpillar. Tous droits réservés. CAT, CATERPILLAR, LET'S DO THE WORK, leurs logos respectifs, la couleur « Caterpillar Corporate Yellow », les habillages commerciaux « Power Edge » et « Modern Hex » Cat, ainsi que l'identité visuelle de l'entreprise et des produits qui figurent dans le présent document, sont des marques déposées de Caterpillar qui ne peuvent pas être utilisées sans autorisation.  
[www.cat.com](http://www.cat.com) [www.caterpillar.com](http://www.caterpillar.com)



QFHQ2724-02 (08/2022)  
Numéro de version : 02B  
Global

