

PM620 | PM622

ASFALT KAZIMA MAKİNELERİ



Motor Gücü
Frezeleme Geniřliđi
PM620
PM622

470 kW (630 hp)

2010 mm (79,1 inç)
2235 mm (88,0 inç)

Ayrıntılı motor emisyonu bilgileri için Teknik Özellikler'e bakın.

CAT[®]

BEKLEDİĞİNİZ ASFALT KAZIMA MAKİNELERİ

Her bir Cat® asfalt kazıma makinesi sizin gibi yüklenicilerden gelen önemli bilgilerle geliştirilir ve bunun karşılığı doğrudan doğruya alınır:

- + YÜKSEK ÜRETKENLİK
- + DAHA DÜŞÜK İŞLETME MALİYETLERİ
- + CAT TEMSİLCİ AĞINDAN SERVİS VE DESTEK



CAT® PM620 ve PM622

ASFALT KAZIMA MAKİNELERİ

PM620 VE PM622 rekabet gücünüzü korumak için ihtiyaç duyduğunuz frezeleme hassasiyeti ile verimli performans ve üretim sunmak için gerekli donanıma sahiptir. İki frezeleme genişliği ve daha gelişmiş çok yönlülük için mevcut seçenekler ile, makinenizi çok sayıda uygulamaya uyacak şekilde özelleştirebilirsiniz. İster bir yolun tekstüre edilmesi isterse bir havaalanı pistinin frezelemesi olsun, iş gerekliliklerinizin karşılanmasına yardımcı olacak bir yapılandırma mevcuttur.



VERİMLİ PERFORMANS

Otomatik özellikler, çalışmanın sorunsuz ve verimli sürmesi için motor ve rotor sistemi üzerindeki yükü optimize eder.

FREZELEME HASSASİYETİ

Entegre teknoloji, System K rotorlar ve gelişmiş direksiyon ve çekiş kontrolüne sahip Cat palet tasarımı ile mükemmel kesimler elde edin.

İYİLEŞTİRİLMİŞ SERVİS

Önemli komponentlere kolay erişim, uzun servis aralıkları ve uygun parça bulunabilmesi gibi özelliklerle, bakım süresinin kısaltılması amaçlanarak tasarlanmıştır. Buna ek olarak, Cat temsilcinizden motor ve makine desteği alırsınız.

İŞİ EN İYİ ŞEKİLDE YAPMAK İÇİN ÜRETİLDİ

Yakıtı verimli kullanan motor ve etkin konveyör sistemi, yol döşemelerinin saatler boyunca kırılması için gereken gücü ve performansı sağlar.

YAKIT VERİMLİLİĞİ SUNAN GÜÇ

Cat C18 motor, yakıt maliyetlerini azaltmak ve üretim hedeflerinize ulaşmanızı sağlamak için gerekli olan gücü sağlamak üzere optimize edilmiştir. Yüksek kapasiteli soğutma sistemi, optimum yakıt verimliliği ve daha düşük emisyonlar için motoru ideal sıcaklıklarda tutar. Otomatik Yük Kontrolü ve birden çok rotor devri seçeneği gibi özellikler, sorunsuz ve verimli çalışma için motor üzerindeki talebi optimize eder.

VERİMLİ MALZEME ÇIKARTMA

Yüksek kapasiteli konveyörler, üstün boşaltma kontrolü sayesinde frezelenen malzemenin ve tozun verimli bir şekilde çıkartılmasını sağlar. Geniş açılan ve ek yeri olmayan kayış, rotor bölmesini etkili bir şekilde temizler. Kayış devri malzeme türüne ve üretim hızına uyacak şekilde ayarlanabilirken, yerleşik "takviye" özelliği, malzemenin daha hızlı ve daha uzağa çıkarılması için kayış devrinde geçici bir artış sağlar. Kayış daha hızlı temizleme için tersine döndürülebilir, manyetik vinil kaplamalar ise silindirlerin aşınma açısından incelenmesi için hızlı erişim sağlar.





OPTİMUM MANEVRA KABİLİYETİ VE KONTROLÜ İÇİN OPTİMUM MANEVRA KABİLİYETİ VE KONTROLÜ

GÜÇLÜ BİR GEÇMİŞTEN İLHAM ALAN PALETLER

Cat asfalt kazıma makinelerindeki güvenilir palet alt takımı sistemi, Cat D3 ve D4 dozerlerin gücü kanıtlanmış tasarımlarını kullanır. Özenle geliştirilmiş palet geometrisi, derin kesimlerle veya sert malzemelerle frezeleme sırasında yüksek çekiş gücü ve daha iyi yük dağılımı sağlar.

GELİŞMİŞ TAHRİK SİSTEMİ

Otomatik Çekiş Kontrolüne sahip dayanıklı tahrik sistemi hemen her uygulamada tutarlı çekişi korumak için paletleri çapraz şekilde harekete geçirir. Üretimin optimize edilmesine yardımcı olmak üzere, rotordaki otomatik yüke duyarlılık özelliği, durmaları önlemek ve ilerleyişinizi sürdürmek için frezeleme hızını ayarlar.

GELİŞMİŞ HAREKET

Gelişmiş hizalama ve izleme ile dört direksiyon modu direksiyon hassasiyeti sağlar ve bu, her bir paletin büyük zemin temas alanı ile daha da geliştirilir.

DAYANIKLI VE GÜVENİLİR KESME SİSTEMİ

Sağlam kesme sistemi, ağır çelik yapısı ve aşınmaya dirençli güçlendirilmiş alaşımlar ile en zorlu uygulamalara dayanmak üzere tasarlanmış ve uzun süre kullanılmak üzere üretilmiştir.

TASARIMA DAHİL EDİLEN DAYANIKLILIK

Rotor tahrik sisteminde ağır hizmet tipi kuru kavrama, kaymayı önlemek için otomatik kayış gerdirmeye ve rotoru çalıştırmak için yüksek çekme mukavemetli (beş dişli) iki kayış bulunur. Takviyeli kesme bölmesi, yüksek oranda aşınmaya maruz kalan alanlarda dayanıklılığı artırır.



DAHA DÜŞÜK AŞINMA VE BAKIM

Sertleştirilmiş çelikten cıvata bağlantılı aşınma plakaları, yan plakaların tam uzunluğu boyunca uzanır ve dahili bir kızak pabucu ve çarpma önleme grubundaki tersine çevrilebilir aşınma pabucu aşınmayı ve bakım sıklığını azaltır. Sistem K rotorlar, en zorlu uygulamalara dayanacak şekilde tasarlanmıştır ve ters çevrilebilir çarklar ve yüksek mukavemetli alaşımlar komponent ömrünü uzatır. Rotor kayışı tahrikine kolay erişim rotor değişimini kolaylaştırır.



HASSAS KONTROL

Hidrolik olarak kontrol edilen bıçak tablaları ve yan plakalar ihtiyacınız olan ayar olanaklarını sunarken, yan plakalar konum algılama silindirelerini kullanarak yükselti kontrolü için ortalama kızak görevi görür. Bıçak tablası, malzemeyi içeride tutmak ve süpürme gereksinimini en aza indirmek üzere, ayarlanabilen aşağı yönlü basınç uygular. Yerden ve operatör kabininden görülebilen göstergeler, rotorun çeşitli derinliklerdeki yerini bilmeyi kolay hale getirir.





HASSASİYETİ ARTIRAN

ENTEĞRE TEKNOLOJİ

OTOMATİKLEŞTİRİLMİŞ ÖZELLİKLER İLE DOĞRULUĞU ARTIRIN

Grade and Slope sistemine sahip entegre Cat GRADE içindeki otomatikleştirilmiş özellikleri kullanarak, tahminlere bel bağlamadan doğru ve tekrarlanabilir kesim sonuçları elde edin. Yer ve makine operatörleri, mevcut kontrol kutularının herhangi biriyle yokuşta ve eğimde tam kontrol elde ederek yükselti ve eğim ayarlarına kolayca erişebilirler. Frezeleme sırasında kesintisiz doğruluk ve her projede akıcı sonuçlar için çok sayıda derece veya eğim sensörü arasında sorunsuzca geçiş yapın.



DALDIRMALI KESME ÖZELLİĞİ

Optimum makine kontrolü için rotorun kesime girme hızını ayarlayın. Ayarlarınızı kaydederek bir sonraki işinizde kurulum süresini azaltın.



OTOMATİK KESME GEÇİŞİ

Belirli bir mesafeden konik başlangıç veya bitiş kesimleri için derece ve eğim geçişlerini ayarlayıp otomatikleştirerek, karmaşık hesaplamalara ihtiyacı ortadan kaldırın. Girdiler kaydedilerek gelecekteki projeler için yeniden görüntülenebilir.



ENGEL ATLAMA

Engel atlama özelliğini kullanarak kesme yolundaki engelleri kolayca ortadan kaldırın.



3D 3D FREZELEME ÖZELLİKLİ

Cat asfalt kazıma makineleri iş koşullarını karşılamak için eksiksiz 3D frezeleme çalışmasıyla daha da gelişmiş hale getirilebilir (ek donanım gerekmektedir).

RAHAT ÇALIŞMA ORTAMI

OPERATÖRE GÖRE TASARLANMIŞTIR

BASİT KONTROLLER

Asfalt kazıma makinenizle çalışırken, işin tamamlanması için gerekli kontrollere hızlı erişime ihtiyacınız olur. Kamyon değişimleri sırasında, her bir ayarı manuel olarak ayarlamaksızın bir düğmeye basarak makine işlevlerini duraklatın ve devam ettirin. İster operatör kabini içinde ister yerde; iş gününün tamamında üretken olabilmeyi için kontrolleri sezgisel ve kolayca kullanılabilir şekilde tasarladık.

DAHA TEMİZ ÇALIŞMA ORTAMI

Cat asfalt kazıma makineleri çalışma alanından toz gideriminin en üst seviyeye çıkarılması, havanın ekip ve çevre için temiz tutulması amacıyla opsiyonel toz havalandırması ve sprey çubuğu sistemleriyle tasarlanmıştır.

ELEKTRİKLİ GÜNEŞLİK

Baş üstündeki engeller hemen her frezeleme işi sahası için zorluk yaratır. PM620 ve PM622 ise çalışma sırasında basit bir düğme dokunuşuyla hızlıca geri katlanıp açılan opsiyonel elektrikli ve üstten LED aydınlatmalı bir güneşliğe sahiptir. Kaldırıldığında, tek direkli tasarım görüş açısını en üst düzeye çıkarır ve entegre yan uzantılar sol veya sağ tarafta kolayca açılarak hava koşullarına karşı daha fazla koruma sağlar. Operatör konforunun artırılması için ön cam panelleri takılabilir.



GÜNEŞLİĞİ
HAREKET HALİNDE
ÜRETİMİ DURDURMADAN



10 SANİYE VEYA
DAHA AZ SÜREDE



UZAKTAN KAMERALAR

Kesici kenarların, konveyörün ve makinenin arka kısmının görünürlüğü, operatör kabiniindeki ana dokunmatik ekrandan izlenebilen opsiyonel uzaktan kameralarla geliştirilebilir.

ALANINIZI ÖZELLEŞTİRİN

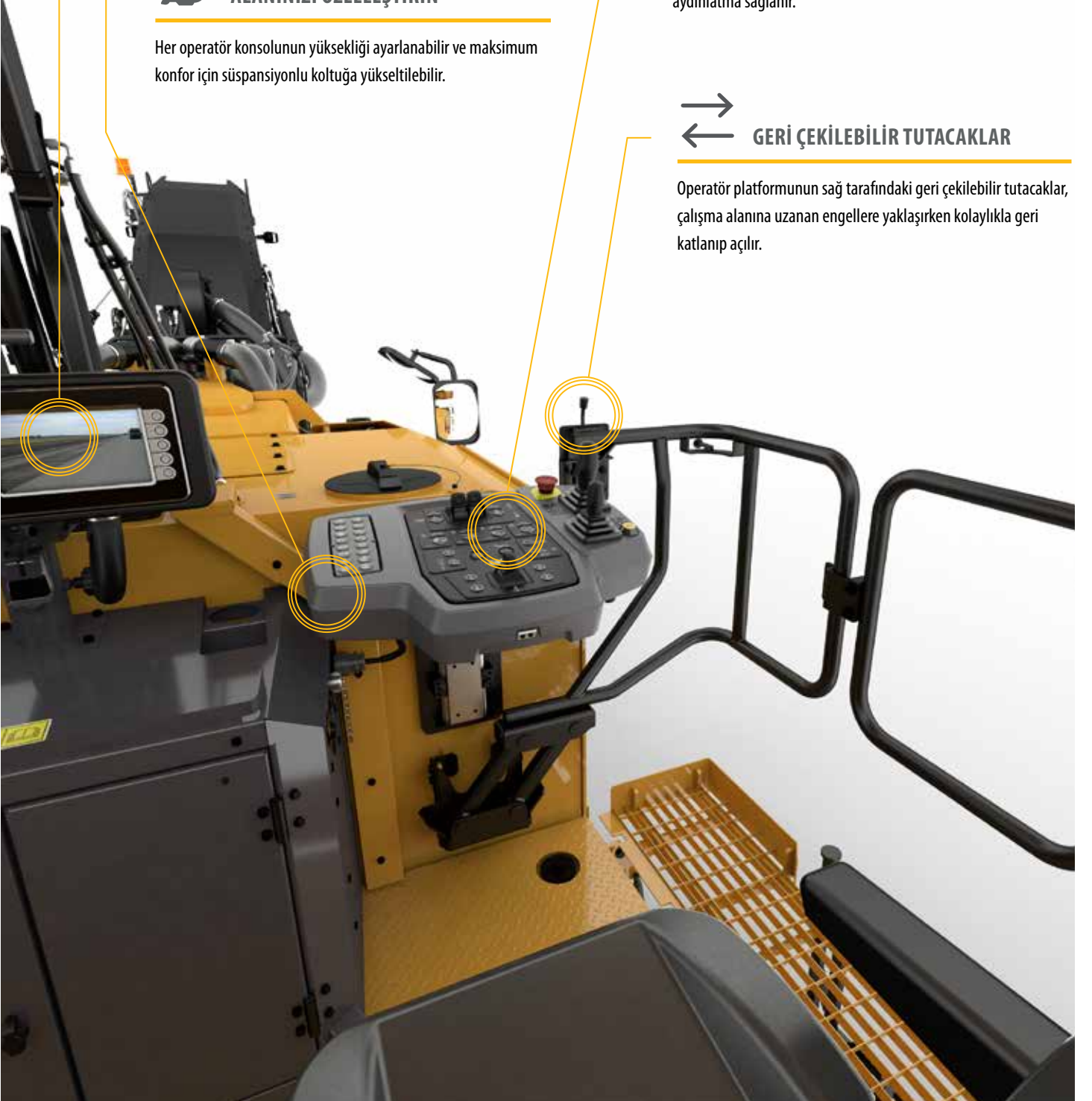
Her operatör konsolunun yüksekliği ayarlanabilir ve maksimum konfor için süspansiyonlu koltuğa yükseltilebilir.

ÇALIŞMA ALANI AYDINLATMASI

Kolay kullanım sağlayan operatör kabini ve zemin kontrolleri düşük aydınlatmalı ortamlar için arka aydınlatmalıdır ve gündüz ve gece çalışmaya devam edebilmemiz için geniş yayımlı ve çevre LED aydınlatma seçenekleriyle çalışma alanlarına iyi derecede aydınlatma sağlanır.

GERİ ÇEKİLEBİLİR TUTACAKLAR

Operatör platformunun sağ tarafındaki geri çekilebilir tutacaklar, çalışma alanına uzanan engellere yaklaşırken kolaylıkla geri katlanıp açılır.



KESME KAPASİTESİNİ OPTİMİZE EDİN

Cat® Sistem K rotorlar, özel olarak Cat asfalt kazıma makineleri için, verimli malzeme akışı ve mükemmel kesme şablonu ile çok çeşitli frezeleme uygulamalarını kapsayacak şekilde üretilmiştir. Bakımı kolaylaştırmak ve rotor ömrünü uzatmak üzere tasarlanan Sistem K rotorları uygulamanızın gerekliliklerini karşılamak üzere birden çok uç darbe aralığı seçeneğiyle mevcuttur.

TAMAMEN YENİ TUTUCU TASARIMI

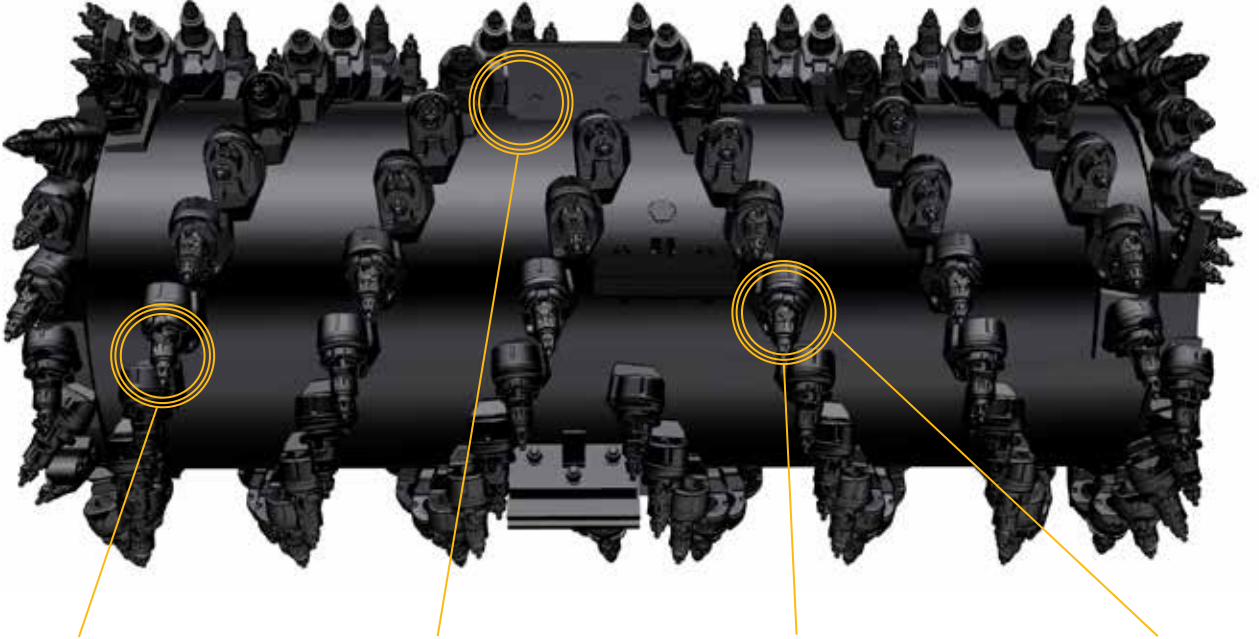
Konik çift tutmalı tasarım, tutucuları tespit pimi, civata veya ayar vidası olmadan rotora sabitlemek, değiştirme işlemini hızlandırır ve kısa kaç veya tork ihtiyacını ortadan kaldırır.

KOLAY UÇ ÇIKARMA

Sistem K rotorları kesici uçların değiştirilmesini kolaylaştırmak üzere tasarlanmıştır. Uçlar, aralarından sizin için en kolayını seçebileceğiniz birçok yöntem kullanılarak çıkarılabilir.

ÇOK SAYIDA UYGULAMA İÇİN ROTORLAR

Yüksek mukavemetli alaşımlarla üretilen ve en zorlu uygulamalara dayanmak üzere tasarlanan Sistem K rotorlar, işi gerekliliklerini karşılamak üzere birçok uç darbe aralığı seçeneğiyle mevcuttur.



KOLAY TIRNAK ÇIKARMA

TERSİNE ÇEVİRİLEBİLİR İTİCİ ÇARKLAR

KONİK ÇİFT TUTMALI TASARIM

BİRÇOK ÖZELLİĞE SAHİP TUTUCU





CAT ELMAS UÇLAR PROJE MALİYETLERİNİ AZALTIR

Eyaletler arası veya otoyollar gibi engelsiz bitümlü uygulamalarda, özellikle Sistem K rotorlar için tasarlanmış Cat Elmas uçları göz önünde bulundurun. Elmas uçlar, konvansiyonel karbür tırnaklardan 80 kat daha uzun süre keskin kalır ve makinenizi daha az uç değişimiyle birlikte frezelemeye daha çok odaklanmasını sağlar.

NEDEN ELMAS UÇLAR?

Uçlar, ucun ömrü boyunca daha keskin kalarak aşağıdakileri sağlar:

- + Yüksek üretkenlik
- + Tutarlı kesme şablonu
- + Uç bakımı için daha az işçilik
- + %15'e varan yakıt tasarrufu

ELMAS UÇLAR DAHA UZUN SÜRE DAHA KESKİN KALIR

TIPIK 35 g
KARBÜR
UÇLAR



ELMAS
ASFALT
UÇLAR



40 KATA KADAR
DAHA UZUN

ELMAS
UZUN ÖMÜRLÜ
UÇLAR

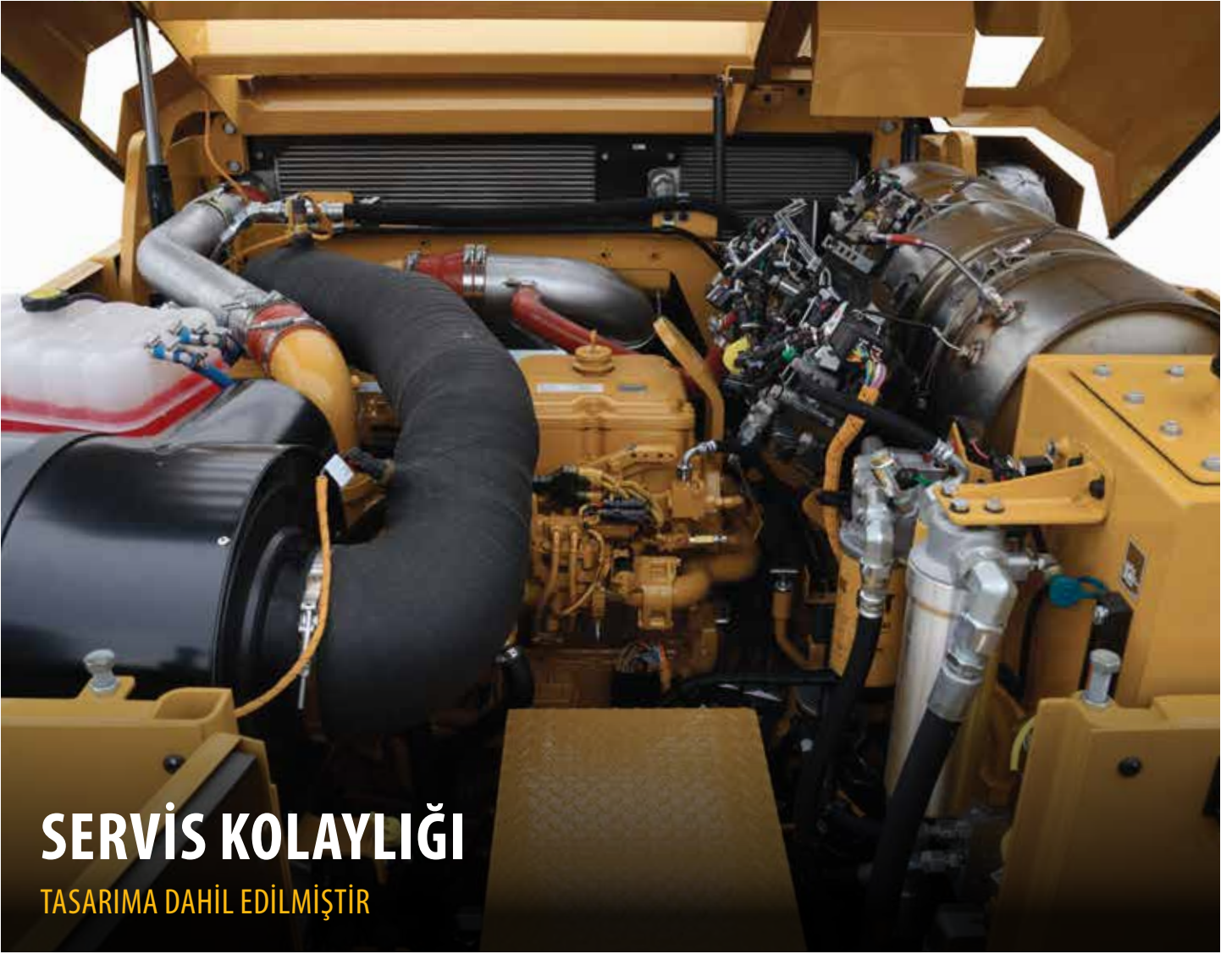


80 KATA KADAR
DAHA UZUN

**%15'E
KADAR**
YAKIT TASARRUFU



Ortalama ömür ve asil tonaj, zemindeki çakıllı kumdan ve çalışma tekniğinden etkilenir. Elmas Asfalt Uçları, 40 kat daha uzun süre dayanır ve Elmas Uzun Ömürlü Uçlar tipik 35 g karbür uçlara kıyasla 80 kat daha uzun süre dayanır.



SERVİS KOLAYLIĞI

TASARIMA DAHİL EDİLMİŞTİR

Düzenli servis ve bakım, makinelerinizin optimum seviyelerde çalışır halde tutulması için büyük önem taşır. PM620 ve PM622 uzun bakım aralıkları, kritik komponentlere ve sistemlere zemin seviyesinde erişim için geniş servis kapakları ve elektrikli kaput ile tasarlanmıştır. Palet komponentleri, değiştirmesi kolay palet pabuçları ile bakım gerektirmez. Yüksek aşınma görülen komponentlerin değiştirilme zamanı geldiğinde, Cat temsilciniz servis, onarım kitleri ve uygun parça bulunurluğu ve makinanız ve motor için servis seçenekleri konularında yardıma hazırdır.

ZAMAN KAZANDIRANLAR

Servisi hızlı ve kolay hale getiren özellikler.

Zemin seviyesinde kumandalar ve opsiyonel, elektrikli kumandalı ve panolu rotor döndürme cihazı, uç sökme ve değiştirme işlemlerini basitleştirir.

Yüksek ve düşük basınçlı yıkama seçenekleri rahat temizlik için dahili su deposuna bağlanmıştır.

Bakım ve servis işleri sırasında donanım tahrik sistemi, motorun çalıştırılmasına gerek olmadan seçili makine işlevlerinin çalışmasına olanak tanır.

CAT LINK TEKNOLOJİSİ

EKİPMANLARINIZI YÖNETİRKEN TAHMİNLERİ İŞİN DIŞINDA BIRAKIN

CAT LINK telematik, oluşturulan verileri makinelerinizden, malzemelerinizden ve çalışanlardan toplayarak ve size özelleştirilebilir biçimlerde sunarak, ekipmanlarınızın ve iş sahalarının yönetimini çok daha kolay hale getirir.



CAT PRODUCT LINK™

Product Link™, her tip ve marka makinelerinizden verileri otomatik olarak toplar. Konum, saat, yakıt kullanımı, üretkenlik, rölanti süresi, bakım ikazları, arıza kodları ve makine sağlığı gibi bilgiler web ve mobil uygulamalar vasıtasıyla çevrimiçi görüntülenebilir.

VISIONLINK®

VisionLink® ile ürün verilerine istediğiniz zaman, istediğiniz yerde erişebilir ve bu bilgileri iş sahasında üretkenliği artırmak, maliyetleri düşürmek, bakımı basitleştirmek ve daha fazla emniyet ve güvenlik sağlamak amacıyla doğru kararlar almak için kullanabilirsiniz. Farklı abonelik düzeyi seçenekleriyle, Cat temsilciniz, istemediğiniz ekstralar için para ödmeden filonuzu bağlantılı hale getirmek ve işinizi yönetmek için tam olarak ihtiyaç duyduğunuz yapılandırmayı bulmanıza yardımcı olabilir. Hücresel ve/veya uydu tabanlı raporlama için abonelikler mevcuttur.



UZAKTAN HİZMETLER

Cat App makinelerinizi doğrudan akıllı telefonunuzdan yönetmenize yardımcı olur. Filo konumu ve saatler gibi bilgileri takip edebilir, gerekli bakımla ilgili kritik uyarılar alabilir ve yerel Cat temsilcinizden servis talep edebilirsiniz.

TEKNİK ÖZELLİKLER

GÜÇ AKTARMA SİSTEMİ

Motor Modeli	Cat C18
Silindirlere	6
Emisyonlar	
U.S. EPA Tier 4 Final, EU Stage V, Korea Tier 4 Final, China Nonroad Stage IV	
Brüt Güç – SAE J1995:2014	474 kW 636 hp
Motor Gücü – ISO 14396:2002	469 kW 629 hp
Brazil MAR-1 ve China Nonroad Stage III*, U.S. EPA Tier 3 ve EU Stage IIIA eşdeğeri	
Brüt Güç – SAE J1995:2014	470 kW 630 hp
Motor Gücü – ISO 14396:2002	464 kW 622 hp
Üretim Numarası	02B
Maksimum Frezeleme Hızı	100 m/dk. 328 ft/dk.
Maksimum Seyir Hızı	5,9 km/sa. 3,7 mil/sa.

KESME SİSTEMİ

PM620 Frezeleme Genişliği	2010 mm (79,1 inç)
PM620 Uç Sayısı (15 mm aralıklı)	170
PM622 Frezeleme Genişliği	2235 mm (88,0 inç)
PM622 Uç Sayısı (15 mm aralıklı)	185
Maksimum Kesme Derinliği	330 mm 13,0 inç
Rotor Hızları	100 / 109 / 118 dev/dak.
Minimum Sol Kesme Yarıçapı	2,00 m 6,56 ft
PM620 Minimum Sağ Kesme Yarıçapı	2,00 m 6,56 ft
PM622 Minimum Sağ Kesme Yarıçapı	1,80 m 5,91 ft

MAKİNE AĞIRLIĞI

U.S. EPA Tier 4 Final, EU Stage V, Korea Tier 4 Final, China Nonroad Stage IV	
PM620 Çalışma Ağırlığı	33.330 kg 73.480 lb
PM620 Nakliye Ağırlığı	29.430 kg 64.882 lb
PM622 Çalışma Ağırlığı	33.900 kg 74.737 lb
PM622 Nakliye Ağırlığı	30.000 kg 66.139 lb
Brazil MAR-1 ve China Nonroad Stage III*, U.S. EPA Tier 3 ve EU Stage IIIA eşdeğeri	
PM620 Çalışma Ağırlığı	33.115 kg 73.006 lb
PM620 Nakliye Ağırlığı	29.215 kg 64.408 lb
PM622 Çalışma Ağırlığı	33.685 kg 74.263 lb
PM622 Nakliye Ağırlığı	29.785 kg 65.665 lb

Gösterilen ağırlıklar yaklaşık ve şunları kapsamaktadır:

- Çalışma ağırlığı soğutucu sıvılar, yağlar, dolu yakıt deposu, dolu su deposu, dolu DEF deposu (varsa) ve 75 kg (165 lb) ağırlığındaki operatör dahil olacak şekilde hesaplanmıştır.
- Nakliye ağırlığı soğutucu sıvılar, yağlar, %50 oranında dolu yakıt deposu, %50 oranında dolu DEF deposu (varsa) ve boş su deposu dahil olacak şekilde hesaplanmıştır.

*1 Aralık 2022 tarihinden itibaren China Nonroad Stage III sunulmaz

SERVİS DOLUM KAPASİTELERİ

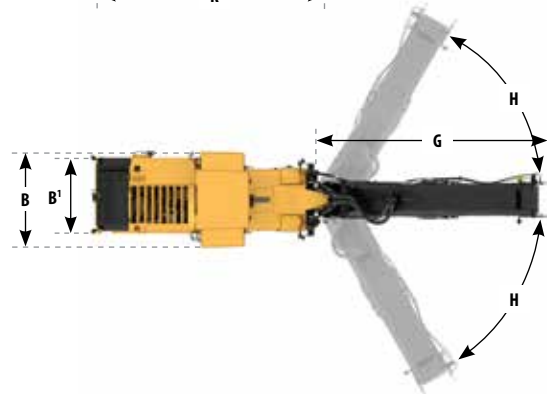
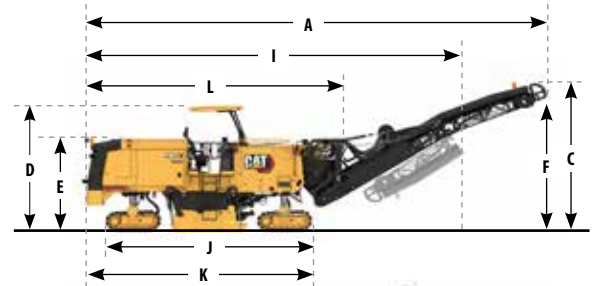
Yakıt Deposu	1108 l 292,7 gal
Dizel Egzoz Sıvısı (DEF) Deposu (U.S. EPA Tier 4 Final, EU Stage V, Korea Tier 4 Final)	47 l 12,4 gal
Soğutma Sistemi	85 l 22,5 gal
Motor Yağı	65 l 17,2 gal
Hidrolik Yağı	113 l 29,9 gal
Su Deposu	3400 l 898,2 gal

BOYUTLAR

A Toplam Uzunluk (konveyör kaldırılmış)	14,52 m 47,64 ft
B PM620 Maksimum Makine Genişliği	3,11 m 10,20 ft
PM622 Maksimum Makine Genişliği	3,11 m 10,20 ft
B' PM620 Minimum Makine Genişliği	2,48 m 8,14 ft
PM622 Minimum Makine Genişliği	2,71 m 8,89 ft
C Maksimum Yükseklik (konveyör kaldırılmış)	5,23 m 17,16 ft
D Opsiyonel Güneşliğe Olan Yükseklik	4,05 m 13,29 ft
E Yükseklik (güneşlik indirilmiş)	3,00 m 9,84 ft
F Kamyonun Maksimum Yerden Yüksekliği	4,86 m 15,94 ft
G Konveyör Uzunluğu	8,38 m 27,49 ft
H Konveyör Dönüşü	Merkezden ±60°

NAKLİYE BOYUTLARI

I Nakliye Uzunluğu	12,43 m 40,78 ft
B' PM620 Nakliye Genişliği	2,48 m 8,14 ft
B' PM622 Nakliye Genişliği	2,71 m 8,89 ft
E Nakliye Yüksekliği (güneşlik indirilmiş)	3,00 m 9,84 ft
J Uzunluk (paletler arası)	6,69 m 21,95 ft
K Makine Uzunluğu (arka paletten ön palete)	7,32 m 24,02 ft
L Ana Makine Uzunluğu	8,33 m 27,33 ft



STANDART VE OPSİYONEL EKİPMAN

Standart ve opsiyonel ekipman değişikliği gösterebilir. Ayrıntılar için Cat temsilcinize danışın.

OPERATÖR ORTAMI	STANDART	OPSİYONEL
Zemin kumandası tuş takımları	●	
Tek yüksek çözünürlüklü LCD dokunmatik ekran	●	
12 V güç soketi	●	
İkili yüksek çözünürlüklü LCD dokunmatik ekranlar		○
Hidrolik olarak katlanan, LED lambalara sahip güneşlik		○
Havalı sürüş süspansiyonlu koltuklar		○
Ön camlar		○

CAT CONNECT TEKNOLOJİSİ	STANDART	OPSİYONEL
Cat Product Link	●	
Cat GRADE	●	
İç kızak		○
Sonik Sensör (ortalayıcı veya şerit hattı)		○
Zemin seviyesi eğim kumandaları ve ekranları		○

KONVEYÖR	STANDART	OPSİYONEL
Gres gergisi	●	
Malzeme kaldırmayı artırma özelliği	●	
Toz azaltma sistemi		○
Uzak kamera (yükleme konveyörü)		○

ROTOR SİSTEMİ	STANDART	OPSİYONEL
Otomatik piston kesim	●	
Otomatik geçiş özelliği	●	
Engel atlama	●	
Üç kesme hızı	●	
Sistem K Rotor - Kaba (25 mm)		○
Sistem K Rotor - Kaba (18 mm)		○
System K Rotor - Standart (15 mm)		○
Sistem K Rotor - İnce (10 mm) (yalnızca PM622)		○
System K Rotor - İnce (8 mm)		○
System K Rotor - Mikro (6 mm)		○
Sistem H Rotor - Mikro (6 x 2 mm)		○
Elmas uçlar		○
Uç kovası tepsileri		○
Pnömatik uç ayırma atasmanı		○
Ataşman tutucu çıkartıcı		○
Pano kumandalı rotor döndürme cihazı		○

GÜÇ AKTARMA SİSTEMİ	STANDART	OPSİYONEL
Otomatik motor rölaneti kontrolü	●	
Yüksek kapasiteli soğutma sistemi	●	
Çift tahrik pompası	●	
Otomatik yük kontrolü	●	
CE sertifikası		○

HİDROLİK SİSTEM	STANDART	OPSİYONEL
Çift pompalı hidrolik tahrik sistemi	●	
Çekiş Kontrolü	●	
Su deposu transfer pompası		○
Yakıt transfer pompası		○

SERVİS VE BAKIM	STANDART	OPSİYONEL
Programlı Yağ Numunesi Alma (S-O-S SM) için numune alma portları	●	
Elektrikli kaput	●	
Platform seviyesi motor yağı seviye çubukları	●	
Rotor bölmesi su püskürtme sistemi	●	
Hava Kompresörü	●	
Aksesuar tahrik sistemi	●	
3.400 L (898 gal) dahili su deposu	●	
Yan su doldurma valfi	●	
Yüksek basınçlı temizleme		○
Düşük basınçlı temizleme		○
Ek püskürtme çubukları		○

GÜVENLİK VE EMNİYET	STANDART	OPSİYONEL
Platform tutacakları	●	
Sinyal/uyarı kornası	●	
Geniş bir alanı aydınlatan LED çalışma lambaları	●	
Makinenin çevresini aydınlatan LED şerit ışıklar		○
Manyetik LED çalışma lambası		○
İkaz ışığı (sabit veya manyetik montaj)		○
Kamyon sinyal lambaları		○
Uzaktan kamera (ön, arka, manyetik tutturmalı)		○



QTHQ2724-02 (08-2022)
Üretim Numarası: 02B
Global

Cat ürünleri, bayi hizmetleri ve sektör çözümleri hakkında tüm bilgiler için www.cat.com adresindeki web sitemizi ziyaret edebilirsiniz.

© 2022 Caterpillar. Tüm Hakları Saklıdır.

VisionLink, Trimble Navigation Limited'in Amerika Birleşik Devletleri'ndeki ve diğer ülkelerdeki tescilli ticari markasıdır.

Malzeme ve teknik özellikler önceden bildirimde bulunulmaksızın değiştirilebilir. Fotoğraflarda gösterilen makineler ek ekipman içerebilir. Mevcut seçenekler için Cat temsilcinize danışın.

© 2022 Caterpillar. Tüm Hakları Saklıdır. CAT, CATERPILLAR, LET'S DO THE WORK; bunların ilgili logoları; "Caterpillar Corporate Yellow", "Power Edge" ve Cat "Modern Hex" ticari kimliğinin yanı sıra burada kullanılan kurumsal kimlik ve ürün kimliği Caterpillar'ın ticari markalarıdır ve izinsiz kullanılamaz.
www.cat.com www.caterpillar.com

