



# 317 GC

Excavatrice hydraulique

## Spécifications techniques

Les configurations et les fonctionnalités peuvent varier d'une région à l'autre. Veuillez consulter votre concessionnaire Cat® pour les disponibilités dans votre région.

### Table des matières

<b>Spécifications</b> .....	<b>2</b>
Moteur .....	2
Mécanisme de pivotement .....	2
Poids .....	2
Chenille .....	2
Réducteur .....	2
Circuit hydraulique .....	2
Contenances de service .....	2
Normes .....	2
Performance sonore .....	2
Circuit de climatisation .....	2
Poids en ordre de marche et pressions au sol .....	3
Poids des composants majeurs .....	3
Dimensions .....	4
Plages de travail .....	5
Capacités de soulèvement de la flèche Reach .....	6
Spécifications et compatibilité du godet .....	9
Guide de recommandations d'accessoires .....	11
<b>Équipement standard et en option</b> .....	<b>15</b>
<b>Kits et accessoires installés par le concessionnaire</b> .....	<b>17</b>

# 317 GC Spécifications de la pelle hydraulique

## Moteur

Modèle de moteur	Cat® C3.6	
Puissance nette – ISO 9249:2007	89 kW	119 hp
Puissance du moteur – ISO 14396:2002	90 kW	121 hp
Alésage	98 mm	4 in
Course	120 mm	5 in
Cylindrée	3,6 l	220 in <sup>3</sup>
Capacité de biodiesel	Jusqu'à B20 <sup>(1)</sup>	

- Conforme aux normes européennes Stage V sur les émissions.
- Aucun détarage du moteur n'est nécessaire sous 3 000 m (9 840 ft) d'altitude.
- La puissance nette est testée conformément à la norme ISO 9249. Normes en vigueur au moment de la fabrication.
- La puissance du moteur annoncée est la puissance disponible au volant d'inertie lorsque le moteur est équipé d'un ventilateur, d'un système d'admission d'air, d'un système d'échappement et d'un alternateur.
- Régime moteur de 2 400 tr/min.

<sup>(1)</sup> Les moteurs Cat sont compatibles avec les carburants renouvelables, alternatifs et biologiques\* suivants, dont l'impact sur les émissions de gaz à effet de serre est moindre :

- ✓ Biodiesel jusqu'à B20 (FAME)\*\*
- ✓ Jusqu'à 100 % de carburants renouvelables HVO et GTL

\* Consultez les directives pour une application réussie. Veuillez consulter votre concessionnaire Cat ou le document « Caterpillar Machine Fluids Recommendations (Recommandations concernant les fluides pour machines Caterpillar) » (SEBU6250) pour plus de détails.

\*\* Pour l'utilisation de mélanges plus élevés, consultez votre concessionnaire Cat.

## Mécanisme de pivotement

Vitesse de pivotement	8,7 tr/min	
Couple maximum de pivotement	61 kN·m	44 990 lbf-ft

## Poids

Poids en ordre de marche	17 100 kg	37 600 lb
--------------------------	-----------	-----------

- Train de roulement long, flèche Reach, bras R2.9 (9'6"), godet GD de 1,00 m<sup>3</sup> (1,31 yd<sup>3</sup>), patin à triple arête de 500 mm (20") et contrepoids de 3,05 t (6 720 lb).

## Chenille

Largeur des patins à chenille standards	500 mm	20 in
Largeur des patins à chenilles en option	600 mm	24 in
Largeur des patins à chenilles en option	700 mm	28 in
Nombre de patins (de chaque côté)	44	
Nombre de galets de chenille (de chaque côté)	7	
Nombre de galets porteurs (de chaque côté)	2	

## Réducteur

Pente franchissable	35°/70 %	
Vitesse de déplacement maximale	5,3 km/h	3,3 mph
Force de traction maximale	157 kN	35 295 lbf

## Circuit hydraulique

Système principal – Débit maximal – Outil	296 l/min	78 gal/min
Pression maximale – Équipement	35 000 kPa	5 075 psi
Pression maximale – Déplacement	35 000 kPa	5 075 psi
Pression maximale – Pivotement	25 800 kPa	3 741 psi
Vérin de flèche – Alésage	110 mm	4 in
Vérin de flèche – Course	1 193 mm	47 in
Vérin de bras – Alésage	120 mm	5 in
Vérin de bras – Course	1 331 mm	52 in
Vérin de godet – Alésage	105 mm	4 in
Vérin de godet – Course	1 039 mm	41 in

## Contenances de service

Capacité du réservoir de carburant	271 l	71,6 gal
Système de refroidissement	22 l	5,8 gal
Huile moteur	11 l	2,9 gal
Réducteur (chacun)	6 l	1,6 gal
Circuit hydraulique (réservoir compris)	94 l	24,8 gal
Réservoir hydraulique	87 l	23,0 gal
Réservoir de DEF (fluide d'échappement diesel)	22 l	5,9 gal

## Normes

Freins	ISO 10265:2008
Cabine/ROPS	ISO 12117-2:2008
Cabine/FOGS	ISO 10262:1998

## Performance sonore

ISO 6395 (externe)	101 dB(A)
ISO 6396 (dans la cabine)	70 dB(A)

- Lorsqu'elle est correctement installée et entretenue et lorsqu'elle est testée avec la porte et les vitres fermées selon ANSI/SAE J1166 OCT98, la cabine proposée par Caterpillar est conforme aux exigences OSHA et MSHA pour les limites d'exposition au bruit du conducteur en vigueur au moment de la fabrication.
- Une protection auditive peut être nécessaire en cas d'utilisation avec poste de conduite et cabine ouverts (si la cabine n'est pas correctement entretenue ou si les portes/fenêtres sont ouvertes) pendant de longues périodes ou dans un environnement bruyant.

## Circuit de climatisation

Le système de climatisation sur cette machine contient le réfrigérant fluoré R134a à émission de gaz à effet de serre (potentiel de réchauffement global = 1 430). Le système contient 0,9 kg de réfrigérant, ayant un équivalent CO<sub>2</sub> de 1,287 tonne.

## Poids en ordre de marche et pressions au sol

	Patins à triple arête de 500 mm (20")		Patins à triple arête de 600 mm (24")		Patins à triple arête de 700 mm (28")	
	Poids	Pression au sol	Poids	Pression au sol	Poids	Pression au sol
	kg (lb)	kPa (psi)	kg (lb)	kPa (psi)	kg (lb)	kPa (psi)
<b>Machine de base avec contrepoids de 3,05 t (6 720 lb) et train de roulement long</b>						
Flèche Reach + bras R2.6 (8'6") + godet GD de 1,00 m <sup>3</sup> (1,31 yd <sup>3</sup> )	17 000 (37 500)	48,3 (7,0)	17 200 (38 000)	40,8 (5,9)	17 500 (38 500)	35,4 (5,1)
Flèche Reach + Bras R2.9 m (9'6") + Godet GD de 1,00 m <sup>3</sup> (1,31 yd <sup>3</sup> )	17 100 (37 600)	48,5 (7,0)	17 300 (38 100)	40,9 (5,9)	17 500 (38 600)	35,6 (5,2)

Tous les poids de fonctionnement comprennent un réservoir de carburant à 90 % plein avec un conducteur de 75 kg (165 lb).

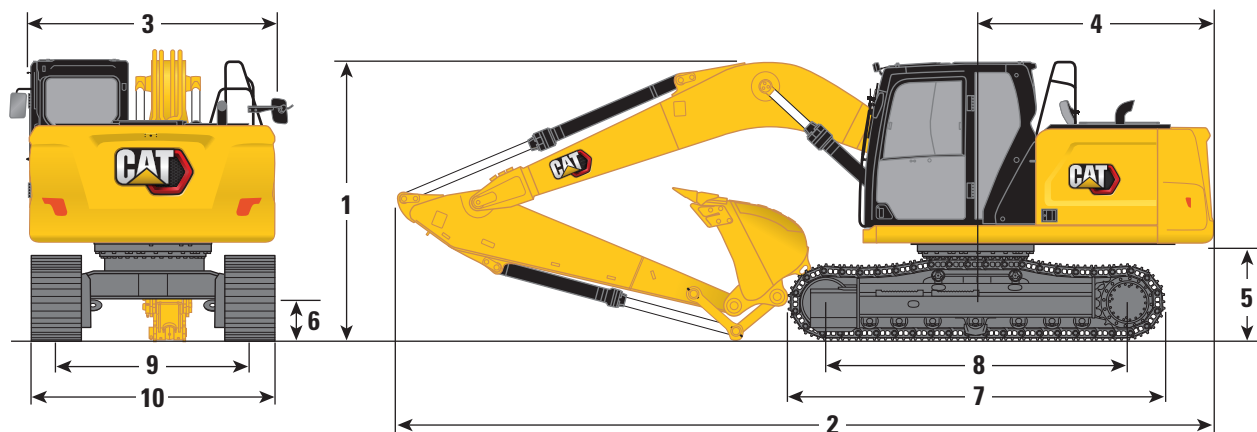
## Poids des composants majeurs

	kg	lb
Machine de base (avec contrepoids de 3,05 t [6 720 lb], cadre supérieur [incluant le cadre de pivotement], train de roulement long – n'inclut pas la flèche, le bras, le godet, les vérins de la flèche, le vérin du bras, les vérins du godet, les chenilles, le réservoir de carburant plein à 90 %, et le conducteur de 75 kg [165 lb])	11 430	25 200
Patins à chenilles :		
Patins à triple arête de 500 mm (20")	2 110	4 660
Patins à triple arête de 600 mm (24")	2 340	5 160
Patins à triple arête de 700 mm (28") avec crans supplémentaires	2 580	5 680
Deux vérins de flèche	300	670
Poids de 90 % d'un plein de carburant et d'un conducteur de 75 kg (165 lb)	300	660
Contrepoids :		
Contrepoids de 3,05 t (6 720 lb)	3 050	6 720
Cadre pivotant	1 690	3 720
Train de roulement :		
Châssis de base avec train de roulement long	3 900	8 600
Flèche (incluant lignes, broches, vérin de bras) :		
Flèche Reach (5,1 m/16'9")	1 320	2 910
Bras (incluant lignes, axes, vérin de godet, timonerie du godet) :		
Bras Reach (R2.6/8'6")	810	1 780
Bras Reach (R2.9 m/9'6")	880	1 930
Godet (sans timonerie) :		
Godet GD de 1,00 m <sup>3</sup> (1,31 yd <sup>3</sup> )	740	1 620
Attache rapide :		
Attache rapide à accouplement par axes	260	580

# 317 GC Spécifications de la pelle hydraulique

## Dimensions

Toutes les dimensions sont approximatives et peuvent varier en fonction du godet sélectionné.

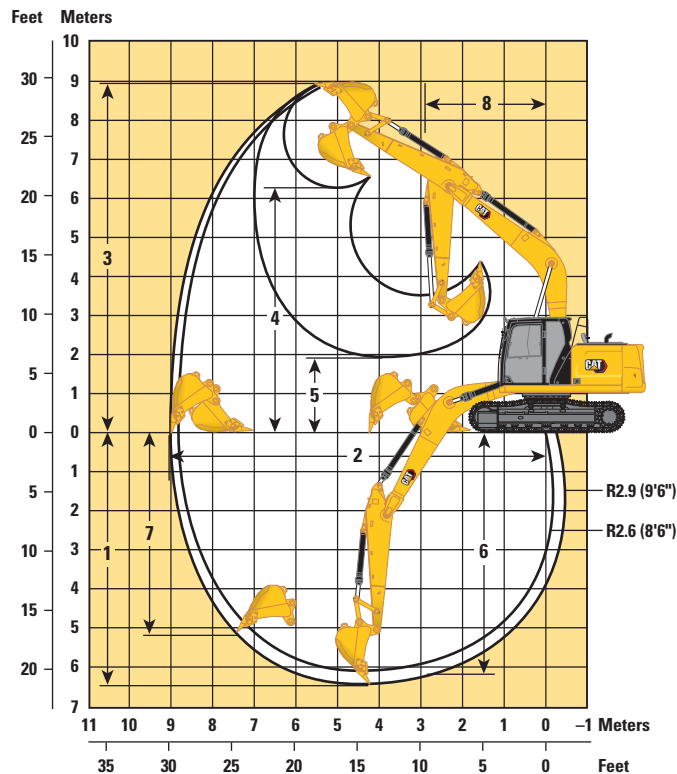


Option de flèche	Flèche normale 5,1 m (16'9")			
Options de bras	Bras Reach R2.6 (8'6")		Bras Reach R2.9 (9'6")	
<b>1</b> Hauteur de la machine :				
Hauteur du plafond de la cabine	2 930 mm	9'7"	2 930 mm	9'7"
Hauteur du sommet de FOGS	3 070 mm	10'1"	3 070 mm	10'1"
Hauteur des rampes	2 940 mm	9'8"	2 940 mm	9'8"
Avec flèche/bras/godet installé(s) (avec lignes de vérins de bras)	2 980 mm	9'9"	3 030 mm	9'11"
Avec flèche/bras installé(s) (avec lignes de vérins de bras)	2 870 mm	9'5"	2 910 mm	9'7"
Avec flèche installée (avec lignes de vérins de bras)	2 460 mm	8'1"	2 460 mm	8'1"
<b>2</b> Longueur de la machine :				
Avec flèche/bras/godet installé(s) (avec lignes de vérins de bras)	8 550 mm	28'1"	8 570 mm	28'1"
Avec flèche/bras installé(s) (avec lignes de vérins de bras)	8 520 mm	27'11"	8 550 mm	28'1"
Avec flèche installée (avec lignes de vérins de bras)	7 560 mm	24'10"	7 560 mm	24'10"
<b>3</b> Largeur du cadre supérieur	2 540 mm	8'4"	2 540 mm	8'4"
<b>4</b> Rayon de pivotement arrière :				
Contrepoids de 3,05 t (6 720 lb)	2 500 mm	8'2"	2 500 mm	8'2"
<b>5</b> Dégagement du contrepoids	1 010 mm	3'4"	1 010 mm	3'4"
<b>6</b> Garde au sol	430 mm	1'5"	430 mm	1'5"
<b>7</b> Longueur de chenille	3 970 mm	13'0"	3 970 mm	13'0"
<b>8</b> Longueur jusqu'au centre des galets	3 170 mm	10'5"	3 170 mm	10'5"
<b>9</b> Largeur aux chenilles	1 990 mm	6'6"	1 990 mm	6'6"
<b>10</b> Largeur du train de roulement :				
Patins de 500 mm (20")	2 490 mm	8'2"	2 490 mm	8'2"
Patins de 600 mm (24")	2 590 mm	8'6"	2 590 mm	8'6"
Patins de 700 mm (28") (avec crans)	2 690 mm	8'10"	2 690 mm	8'10"
Type de godet	GD		GD	
Capacité du godet	1,00 m <sup>3</sup>	1,31 yd <sup>3</sup>	0,76 m <sup>3</sup>	0,99 yd <sup>3</sup>
Rayon de la pointe du godet	1 300 mm	4'3"	1 050 mm	3'5"

# 317 GC Spécifications de la pelle hydraulique

## Plages de travail

Toutes les dimensions sont approximatives et peuvent varier en fonction du godet sélectionné.



### Option de flèche

Flèche normale  
5,1 m (16'9")

### Options de bras

Bras Reach  
R2.6 (8'6")

Bras Reach  
R2.9 (9'6")

	Bras Reach R2.6 (8'6")		Bras Reach R2.9 (9'6")	
1 Profondeur d'excavation maximale	6 100 mm	20'0"	6 400 mm	21'0"
2 Portée maximale au niveau du sol	8 790 mm	28'10"	9 010 mm	29'7"
3 Hauteur de coupe maximale	8 940 mm	29'4"	8 900 mm	29'2"
4 Hauteur de chargement maximale	6 270 mm	20'7"	6 280 mm	20'7"
5 Hauteur de chargement minimale	2 290 mm	7'6"	1 990 mm	6'6"
6 Profondeur de coupe maximale pour un niveau inférieur de 2 440 mm (8'0")	5 880 mm	19'3"	6 170 mm	20'3"
7 Profondeur d'excavation maximale en paroi verticale	4 980 mm	16'4"	4 960 mm	16'3"
8 Rayon de travail minimum de l'équipement	2 980 mm	9'9"	2 940 mm	9'8"
Force d'excavation du godet (ISO)	123 kN	27 650 lbf	123 kN	27 650 lbf
Force d'excavation du bras (ISO)	80 kN	17 980 lbf	75 kN	16 860 lbf
Type de godet	GD		GD	
Capacité du godet	1,00 m <sup>3</sup>	1,31 yd <sup>3</sup>	0,76 m <sup>3</sup>	0,99 yd <sup>3</sup>
Rayon de la pointe du godet	1 300 mm	4'3"	1 050 mm	3'5"

# 317 GC Spécifications de la pelle hydraulique

## Capacités de soulèvement de la flèche Reach – Contrepoids : 3,05 t (6 720 lb) – sans godet

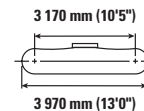
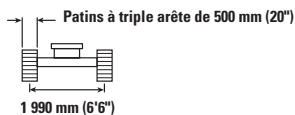


Diagram	1 500 mm/5'0"		3 000 mm/10'0"		4 500 mm/15'0"		6 000 mm/20'0"		7 500 mm/25'0"		Diagram		mm ft/in
	kg lb	kg lb	kg lb	kg lb	kg lb	kg lb	kg lb	kg lb	kg lb	kg lb	kg lb	kg lb	
7 500 mm 25'0"					* 7 700	* 7 700					* 3 350 * 7 450	* 3 350 * 7 450	4 770 15'1"
6 000 mm 20'0"							* 3 600 * 6 650	3 350 * 6 650			* 2 950 * 6 450	* 2 950 * 6 450	6 190 20'0"
4 500 mm 15'0"					* 4 650 * 10 050	* 4 650 * 10 050	* 4 300 * 9 450	3 300 7 050			* 2 850 * 6 200	2 550 5 600	7 020 22'10"
3 000 mm 10'0"			* 8 900 * 18 900	8 750 * 18 900	* 5 900 * 12 700	4 800 10 300	* 4 850 * 10 500	3 150 6 750			* 2 900 * 6 300	2 250 4 950	7 450 24'4"
1 500 mm 5'0"					* 7 250 * 15 600	4 450 9 600	4 850 10 400	3 000 6 450	* 3 500	2 200	* 3 050 * 6 750	2 150 4 700	7 560 24'9"
0 mm 0			* 6 200 * 14 200	* 6 200 * 14 200	7 300 15 600	4 250 9 150	4 700 10 150	2 900 6 200			* 3 450 * 7 600	2 200 4 800	7 370 24'2"
-1 500 mm -5'0"	kg lb	* 5 650 * 12 650	* 5 650 * 12 650	* 10 050 * 22 950	7 650 16 450	7 200 15 450	4 200 9 000	4 650 10 050	2 850 6 100		3 900 8 600	2 400 5 300	6 850 22'4"
-3 000 mm -10'0"	kg lb	* 9 900 * 22 300	* 9 900 * 22 300	* 10 750 * 23 250	7 800 16 750	7 250 15 550	4 250 9 100				4 850 10 800	2 950 6 600	5 900 19'2"
-4 500 mm -15'0"	kg lb			* 7 750 * 16 400	* 7 750 * 16 400						* 5 450 * 11 900	4 850 11 100	4 240 13'6"

## Capacités de soulèvement de la flèche Reach – Contrepoids : 3,05 t (6 720 lb) – sans godet

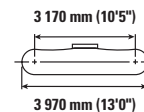
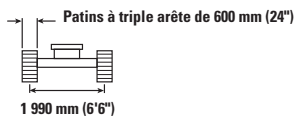


Diagram	1 500 mm/5'0"		3 000 mm/10'0"		4 500 mm/15'0"		6 000 mm/20'0"		7 500 mm/25'0"		Diagram		mm ft/in
	kg lb	kg lb	kg lb	kg lb	kg lb	kg lb	kg lb	kg lb	kg lb	kg lb	kg lb	kg lb	
7 500 mm 25'0"					* 7 700	* 7 700					* 3 350 * 7 450	* 3 350 * 7 450	4 770 15'1"
6 000 mm 20'0"							* 3 600 * 6 650	3 350 * 6 650			* 2 950 * 6 450	* 2 950 * 6 450	6 190 20'0"
4 500 mm 15'0"					* 4 650 * 10 050	* 4 650 * 10 050	* 4 300 * 9 450	3 300 7 100			* 2 850 * 6 200	2 550 5 700	7 020 22'10"
3 000 mm 10'0"			* 8 900 * 18 900	8 850 * 18 900	* 5 900 * 12 700	4 850 10 450	* 4 850 * 10 500	3 200 6 850			* 2 900 * 6 300	2 300 5 050	7 450 24'4"
1 500 mm 5'0"					* 7 250 * 15 600	4 500 9 700	4 900 10 550	3 050 6 500	* 3 500	2 200	* 3 050 * 6 750	2 200 4 800	7 560 24'9"
0 mm 0			* 6 200 * 14 200	* 6 200 * 14 200	7 350 15 800	4 300 9 250	4 800 10 300	2 900 6 300			* 3 450 * 7 600	2 200 4 850	7 370 24'2"
-1 500 mm -5'0"	kg lb	* 5 650 * 12 650	* 5 650 * 12 650	* 10 050 * 22 950	7 750 16 650	7 300 15 650	4 250 9 100	4 750 10 150	2 900 6 200		3 950 8 700	2 450 5 350	6 850 22'4"
-3 000 mm -10'0"	kg lb	* 9 900 * 22 300	* 9 900 * 22 300	* 10 750 * 23 250	7 900 16 950	7 350 15 750	4 300 9 200				4 900 10 950	3 000 6 650	5 900 19'2"
-4 500 mm -15'0"	kg lb			* 7 750 * 16 400	* 7 750 * 16 400						* 5 450 * 11 900	4 900 11 250	4 240 13'6"



ISO 10567



\* Cela indique que la charge est limitée par la capacité de soulèvement hydraulique plutôt que par la charge de basculement. Les charges ci-dessus sont conformes à la norme ISO 10567:2007 relative à la capacité de soulèvement des pelles hydrauliques. Elles ne dépassent pas 87 % de la capacité de soulèvement hydraulique ou 75 % de la charge de basculement. Le poids de tous les accessoires de soulèvement doit être déduit des capacités de soulèvement ci-dessus. Les capacités de soulèvement sont basées sur le fait que la machine repose sur une surface de support ferme et uniforme. L'utilisation d'un point de fixation de l'outil de travail pour manipuler/soulever des objets pourrait affecter les performances de soulèvement de la machine.

La capacité de soulèvement reste à ± 5 % pour tous les patins à chenilles disponibles.

Reportez-vous toujours au guide d'utilisation et d'entretien approprié pour obtenir des informations spécifiques sur le produit.

# 317 GC Spécifications de la pelle hydraulique

## Capacités de soulèvement de la flèche Reach – Contrepoids : 3,05 t (6 720 lb) – sans godet

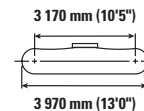
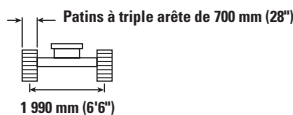


Diagram	1 500 mm/5'0"		3 000 mm/10'0"		4 500 mm/15'0"		6 000 mm/20'0"		7 500 mm/25'0"		Diagram		mm ft/in
	kg lb	kg lb	kg lb	kg lb	kg lb	kg lb	kg lb	kg lb	kg lb	kg lb	kg lb	kg lb	
7 500 mm 25'0"					* 7 700	* 7 700					* 3 350 * 7 450	* 3 350 * 7 450	4 770 15'1"
6 000 mm 20'0"							* 3 600 * 6 650	3 400 * 6 650			* 2 950 * 6 450	* 2 950 * 6 450	6 190 20'0"
4 500 mm 15'0"					* 4 650 * 10 050	* 4 650 * 10 050	* 4 300 * 9 450	3 350 7 200			* 2 850 * 6 200	2 600 5 750	7 020 22'10"
3 000 mm 10'0"			* 8 900 * 18 900	* 8 900 * 18 900	* 5 900 * 12 700	4 900 10 550	* 4 850 * 10 500	3 250 6 950			* 2 900 * 6 300	2 300 5 100	7 450 24'4"
1 500 mm 5'0"					* 7 250 * 15 600	4 550 9 850	4 950 10 700	3 100 6 600	* 3 500	2 250	* 3 050 * 6 750	2 200 4 850	7 560 24'9"
0 mm 0			* 6 200 * 14 200	* 6 200 * 14 200	7 450 16 000	4 350 9 400	4 850 10 400	2 950 6 350			* 3 450 * 7 600	2 250 4 950	7 370 24'2"
-1 500 mm -5'0"		* 5 650 * 12 650	* 5 650 * 12 650	* 10 050 * 22 950	7 850 16 850	7 400 15 850	4 300 9 250	4 800 10 300	2 900 6 250		4 000 8 800	2 450 5 400	6 850 22'4"
-3 000 mm -10'0"		* 9 900 * 22 300	* 9 900 * 22 300	* 10 750 * 23 250	8 000 17 150	7 450 15 950	4 350 9 350				5 000 11 100	3 050 6 750	5 900 19'2"
-4 500 mm -15'0"				* 7 750 * 16 400	* 7 750 * 16 400						* 5 450 * 11 900	4 950 11 350	4 240 13'6"

## Capacités de soulèvement de la flèche Reach – Contrepoids : 3,05 t (6 720 lb) – sans godet

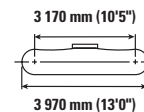
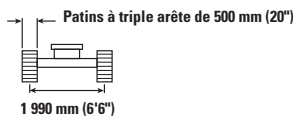


Diagram	1 500 mm/5'0"		3 000 mm/10'0"		4 500 mm/15'0"		6 000 mm/20'0"		7 500 mm/25'0"		Diagram		mm ft/in
	kg lb	kg lb	kg lb	kg lb	kg lb	kg lb	kg lb	kg lb	kg lb	kg lb	kg lb	kg lb	
7 500 mm 25'0"											* 2 950 * 6 600	* 2 950 * 6 600	5 100 16'2"
6 000 mm 20'0"							* 3 650 * 7 450	3 350 7 150			* 2 650 * 5 900	* 2 650 * 5 900	6 450 20'11"
4 500 mm 15'0"							* 4 050 * 8 850	3 300 7 050			* 2 600 * 5 700	2 400 5 350	7 240 23'7"
3 000 mm 10'0"			* 8 000 * 17 050	* 8 000 * 17 050	* 5 550 * 11 950	4 800 10 400	* 4 600 * 10 000	3 150 6 750	* 3 350 * 6 200	2 250 4 750	* 2 700 * 5 850	2 150 4 700	7 660 25'1"
1 500 mm 5'0"		* 6 950 * 16 650	* 6 950 * 16 650	* 6 950 * 14 950	6 950 14 950	4 450 9 600	4 850 10 400	3 000 6 400	3 450 7 450	2 150 4 600	* 2 900 * 6 300	2 050 4 500	7 780 25'5"
0 mm 0		* 6 950 * 15 950	* 6 950 * 15 950	7 250 15 550	4 250 9 100	4 250 9 100	4 700 10 100	2 850 6 150	3 400	2 100	* 3 250 * 7 150	2 050 4 550	7 590 24'10"
-1 500 mm -5'0"		* 5 650 * 12 550	* 5 650 * 12 550	* 10 000 * 22 750	7 550 16 250	7 150 15 350	4 150 8 900	4 650 9 950	2 800 6 000		3 700 8 100	2 250 4 950	7 080 23'2"
-3 000 mm -10'0"		* 9 250 * 20 750	* 9 250 * 20 750	* 11 150 * 24 050	7 700 16 450	7 150 15 400	4 150 8 950	4 650 10 050	2 850 6 100		4 500 10 000	2 750 6 050	6 160 20'1"
-4 500 mm -15'0"				* 8 550 * 18 200	7 950 17 100	* 5 750	4 350				* 5 550 * 12 200	4 200 9 550	4 610 14'9"



ISO 10567



\* Cela indique que la charge est limitée par la capacité de soulèvement hydraulique plutôt que par la charge de basculement. Les charges ci-dessus sont conformes à la norme ISO 10567:2007 relative à la capacité de soulèvement des pelles hydrauliques. Elles ne dépassent pas 87 % de la capacité de soulèvement hydraulique ou 75 % de la charge de basculement. Le poids de tous les accessoires de soulèvement doit être déduit des capacités de soulèvement ci-dessus. Les capacités de soulèvement sont basées sur le fait que la machine repose sur une surface de support ferme et uniforme. L'utilisation d'un point de fixation de l'outil de travail pour manipuler/soulever des objets pourrait affecter les performances de soulèvement de la machine.

La capacité de soulèvement reste à ± 5 % pour tous les patins à chenilles disponibles.

Reportez-vous toujours au guide d'utilisation et d'entretien approprié pour obtenir des informations spécifiques sur le produit.

# 317 GC Spécifications de la pelle hydraulique

## Capacités de soulèvement de la flèche Reach – Contrepoids : 3,05 t (6 720 lb) – sans godet

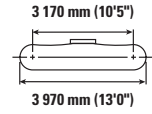
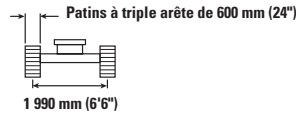
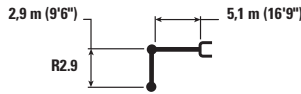


Diagramme de la pelle	1 500 mm/5'0"		3 000 mm/10'0"		4 500 mm/15'0"		6 000 mm/20'0"		7 500 mm/25'0"		Diagramme de la pelle		mm ft/in	
	kg lb	kg lb	kg lb	kg lb	kg lb	kg lb	kg lb	kg lb	kg lb	kg lb	kg lb	kg lb		
7 500 mm 25'0"												* 2 950 * 6 600	* 2 950 * 6 600	5 100 16'2"
6 000 mm 20'0"							* 3 650 * 7 450	3 400 7 250				* 2 650 * 5 900	* 2 650 * 5 900	6 450 20'11"
4 500 mm 15'0"							* 4 050 * 8 850	3 350 7 150				* 2 600 * 5 700	2 450 5 400	7 240 23'7"
3 000 mm 10'0"			* 8 000 * 17 050	* 8 000 * 17 050	* 5 550 * 11 950	4 900 10 500	* 4 600 * 10 000	3 200 6 850	* 3 350 * 6 200	2 250 4 800		* 2 700 * 5 850	2 200 4 800	7 660 25'1"
1 500 mm 5'0"			* 6 950 * 16 650	* 6 950 * 16 650	* 6 950 * 14 950	4 500 9 750	4 900 10 550	3 000 6 500	3 500 7 550	2 200 4 700		* 2 900 * 6 300	2 050 4 550	7 780 25'5"
0 mm 0			* 6 950 * 15 950	* 6 950 * 15 950	7 350 15 750	4 300 9 200	4 750 10 200	2 900 6 200	3 450	2 150		* 3 250 * 7 150	2 100 4 600	7 590 24'10"
-1 500 mm -5'0"		* 5 650 * 12 550	* 5 650 * 12 550	* 10 000 * 22 750	7 650 16 450	7 250 15 500	4 200 9 000	4 700 10 100	2 850 6 100			3 750 8 200	2 300 5 000	7 080 23'2"
-3 000 mm -10'0"		* 9 250 * 20 750	* 9 250 * 20 750	* 11 150 * 24 050	7 750 16 700	7 250 15 600	4 200 9 050	4 700 10 150	2 850 6 150			4 550 10 100	2 750 6 150	6 160 20'1"
-4 500 mm -15'0"				* 8 550 * 18 200	8 050 17 300	* 5 750 4 400						* 5 550 * 12 200	4 250 9 700	4 610 14'9"

## Capacités de soulèvement de la flèche Reach – Contrepoids : 3,05 t (6 720 lb) – sans godet

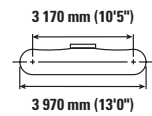
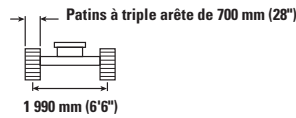
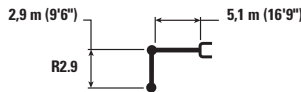


Diagramme de la pelle	1 500 mm/5'0"		3 000 mm/10'0"		4 500 mm/15'0"		6 000 mm/20'0"		7 500 mm/25'0"		Diagramme de la pelle		mm ft/in	
	kg lb	kg lb	kg lb	kg lb	kg lb	kg lb	kg lb	kg lb	kg lb	kg lb	kg lb	kg lb		
7 500 mm 25'0"												* 2 950 * 6 600	* 2 950 * 6 600	5 100 16'2"
6 000 mm 20'0"							* 3 650 * 7 450	3 450 7 350				* 2 650 * 5 900	* 2 650 * 5 900	6 450 20'11"
4 500 mm 15'0"							* 4 050 * 8 850	3 350 7 200				* 2 600 * 5 700	2 450 5 450	7 240 23'7"
3 000 mm 10'0"			* 8 000 * 17 050	* 8 000 * 17 050	* 5 550 * 11 950	4 950 10 600	* 4 600 * 10 000	3 250 6 950	* 3 350 * 6 200	2 300 4 900		* 2 700 * 5 850	2 200 4 850	7 660 25'1"
1 500 mm 5'0"			* 6 950 * 16 650	* 6 950 * 16 650	* 6 950 * 14 950	4 600 9 850	4 950 10 650	3 050 6 600	3 550 7 650	2 200 4 750		* 2 900 * 6 300	2 100 4 600	7 780 25'5"
0 mm 0			* 6 950 * 15 950	* 6 950 * 15 950	7 450 16 000	4 350 9 350	4 800 10 350	2 950 6 300	3 500	2 150		* 3 250 * 7 150	2 150 4 650	7 590 24'10"
-1 500 mm -5'0"		* 5 650 * 12 550	* 5 650 * 12 550	* 10 000 * 22 750	7 750 16 650	7 350 15 750	4 250 9 100	4 750 10 200	2 850 6 150			3 800 8 300	2 300 5 100	7 080 23'2"
-3 000 mm -10'0"		* 9 250 * 20 750	* 9 250 * 20 750	* 11 150 * 24 050	7 850 16 900	7 350 15 800	4 250 9 200	4 800 10 300	2 900 6 250			4 600 10 250	2 800 6 200	6 160 20'1"
-4 500 mm -15'0"				* 8 550 * 18 200	8 150 17 500	* 5 750 4 450						* 5 550 * 12 200	4 300 9 800	4 610 14'9"



ISO 10567



\* Cela indique que la charge est limitée par la capacité de soulèvement hydraulique plutôt que par la charge de basculement. Les charges ci-dessus sont conformes à la norme ISO 10567:2007 relative à la capacité de soulèvement des pelles hydrauliques. Elles ne dépassent pas 87 % de la capacité de soulèvement hydraulique ou 75 % de la charge de basculement. Le poids de tous les accessoires de soulèvement doit être déduit des capacités de soulèvement ci-dessus. Les capacités de soulèvement sont basées sur le fait que la machine repose sur une surface de support ferme et uniforme. L'utilisation d'un point de fixation de l'outil de travail pour manipuler/soulever des objets pourrait affecter les performances de soulèvement de la machine.

La capacité de soulèvement reste à ± 5 % pour tous les patins à chenilles disponibles.

Reportez-vous toujours au guide d'utilisation et d'entretien approprié pour obtenir des informations spécifiques sur le produit.



# 317 GC Spécifications de la pelle hydraulique

## Spécifications et compatibilité du godet

	Timonerie	Largeur		Capacité		Poids		Remplissage	Flèche normale	
		mm	in	m <sup>3</sup>	yd <sup>3</sup>	kg	lb		%	R2.6 (8'6")
<b>Pin-On/à goupille (Pas d'attache rapide)</b>										
Usage normal (GD)	316	600	24	0,35	0,46	440	969	100	●	●
	316	900	36	0,62	0,81	546	1 203	100	●	●
	316	1 200	48	0,91	1,19	658	1 450	100	⊖	⊖
	316	1 300	51	1,00	1,31	695	1 532	100	⊖	○
Nettoyage/Curage de fossés	316	2 000	78	0,94	1,23	723	1 594	100	⊖	⊖
Godets de nettoyage de fossés – Inclinaables	316	2 000	79	0,86	1,12	1 028	2 266	100	○	○
Charge maximale avec pin-on (charge utile + godet)								kg	2 200	2 080
								lb	4 842	4 583
<b>Attache à accouplement par axes Cat</b>										
Usage normal (GD)	316	600	24	0,35	0,46	440	969	100	●	●
	316	900	36	0,62	0,81	546	1 203	100	●	●
	316	1 200	48	0,91	1,19	658	1 450	100	○	○
	316	1 300	51	1,00	1,31	695	1 532	100	○	○
Nettoyage/Curage de fossés	316	2 000	78	0,94	1,23	723	1 594	100	○	○
Godets de nettoyage de fossés – Inclinaables	316	2 000	79	0,86	1,12	1 028	2 266	100	◇	◇
Charge maximale avec attache (charge utile + godet)								kg	1 896	1 879
								lb	4 180	4 142

Les charges ci-dessus sont conformes à la norme pour pelles hydrauliques EN474-5:2006+A3:2013, elles ne dépassent pas 87 % de la capacité de levage hydraulique ou 75 % de la charge de basculement avec la timonerie avant complètement étendue à la ligne de terre avec le godet courbé.  
Capacité basée sur ISO 7451:2007.

### Densité maximale des matériaux :

- 2 100 kg/m<sup>3</sup> (3 500 lb/yd<sup>3</sup>)
- ⊖ 1 500 kg/m<sup>3</sup> (2 500 lb/yd<sup>3</sup>)
- 1 200 kg/m<sup>3</sup> (2 000 lb/yd<sup>3</sup>)
- ◇ 900 kg/m<sup>3</sup> (1 500 lb/yd<sup>3</sup>)

Caterpillar recommande d'utiliser des outils de travail appropriés pour que les clients puissent maximiser la valeur qu'ils reçoivent de nos produits. L'utilisation d'outils de travail, y compris les godets, qui ne respectent pas les recommandations ou spécifications de Caterpillar en matière de poids, dimensions, flux, pressions, etc. peut entraîner des performances moins qu'optimales, notamment des réductions de production, de stabilité, de fiabilité et de durabilité des composants. L'utilisation inadéquate d'un outil de travail résultant en un effet de balayage, de levier, une torsion et/ou un accrochage de charges lourdes réduira la durée de vie de la flèche et du bras.

( continué en page suivante )

# 317 GC Spécifications de la pelle hydraulique

## Spécifications et compatibilité du godet (suite)

	Timonerie	Largeur		Capacité		Poids		Remplissage	Flèche normale	
		mm	in	m <sup>3</sup>	yd <sup>3</sup>	kg	lb		%	R2.6 (8'6")
<b>Avec attache CW30</b>										
Usage normal (GD)	316	600	24	0,35	0,46	439	967	100	●	●
	316	750	30	0,49	0,64	475	1 047	100	●	●
	316	900	36	0,62	0,81	534	1 177	100	●	●
	316	1 100	43	0,80	1,04	593	1 307	100	⊙	⊖
	316	1 200	48	0,90	1,18	646	1 423	100	⊖	○
	316	1 300	51	1,00	1,31	677	1 492	100	○	○
Usage intense (HD)	316	1 300	51	1,00	1,31	694	1 529	100	○	○
Usage normal – Bord de nivellement	316	996	39,2	0,70	0,93	586	1 291	100	⊙	⊙
	316	1 200	47	0,91	1,19	672	1 481	100	⊖	○
	316	690	27	0,47	0,61	476	1 049	100	●	●
	316	790	31	0,56	0,73	509	1 122	100	●	●
	316	1 400	55	1,09	1,43	738	1 626	100	◇	◇
Nettoyage/Curage de fossés	316	1 800	72	1,10	1,44	646	1 423	100	○	◇
	316	1 800	72	1,24	1,62	678	1 496	100	◇	◇
	316	2 100	82	1,45	1,90	760	1 675	100	X	X
Godets de nettoyage de fossés – Inclinables	316	1 800	72	0,78	1,02	1 048	2 310	100	○	◇
	316	2 000	79	0,86	1,13	1 111	2 449	100	◇	◇
Charge maximale avec attache (charge utile + godet)								kg	1 978	1 861
								lb	4 361	4 102
<b>Avec attache CW30S</b>										
Usage normal (GD)	316	600	24	0,35	0,46	423	932	100	●	●
	316	750	30	0,49	0,64	471	1 038	100	●	●
	316	900	36	0,62	0,81	534	1 177	100	●	●
	316	1 100	43	0,80	1,04	593	1 307	100	⊙	⊖
	316	1 200	48	0,91	1,18	646	1 423	100	⊖	○
	316	1 300	51	1,00	1,31	677	1 492	100	○	○
	316	1 400	55	1,09	1,43	707	1 558	100	○	◇
Usage intense (HD)	316	1 200	48	0,91	1,18	663	1 461	100	⊖	○
	316	1 300	51	1,00	1,31	695	1 531	100	○	○
Godets de nettoyage de fossés – Inclinables	316	2 000	79	0,86	1,13	1 092	2 407	100	◇	◇
Charge maximale avec attache (charge utile + godet)								kg	2 013	1 896
								lb	4 438	4 179

Les charges ci-dessus sont conformes à la norme pour pelles hydrauliques EN474-5:2006+A3:2013, elles ne dépassent pas 87 % de la capacité de levage hydraulique ou 75 % de la charge de basculement avec la timonerie avant complètement étendue à la ligne de terre avec le godet courbé.

Capacité basée sur ISO 7451:2007.

### Densité maximale des matériaux :

- 2 100 kg/m<sup>3</sup> (3 500 lb/yd<sup>3</sup>)
- ⊙ 1 800 kg/m<sup>3</sup> (3 000 lb/yd<sup>3</sup>)
- ⊖ 1 500 kg/m<sup>3</sup> (2 500 lb/yd<sup>3</sup>)
- 1 200 kg/m<sup>3</sup> (2 000 lb/yd<sup>3</sup>)
- ◇ 900 kg/m<sup>3</sup> (1 500 lb/yd<sup>3</sup>)
- X Pas recommandé

Caterpillar recommande d'utiliser des outils de travail appropriés pour que les clients puissent maximiser la valeur qu'ils reçoivent de nos produits. L'utilisation d'outils de travail, y compris les godets, qui ne respectent pas les recommandations ou spécifications de Caterpillar en matière de poids, dimensions, flux, pressions, etc. peut entraîner des performances moins qu'optimales, notamment des réductions de production, de stabilité, de fiabilité et de durabilité des composants. L'utilisation inadéquate d'un outil de travail résultant en un effet de balayage, de levier, une torsion et/ou un accrochage de charges lourdes réduira la durée de vie de la flèche et du bras.

# 317 GC Spécifications de la pelle hydraulique

## Guide de recommandations d'accessoires

Les accessoires ne sont pas tous disponibles dans toutes les régions. Veuillez contacter votre concessionnaire Cat local pour connaître les équipements spécifiques disponibles dans votre région.

Correspondance   
  \* Zone de travail sur l'avant uniquement   
  Aucune correspondance   
  1 800 kg/m<sup>3</sup> (3 000 lb/yard<sup>3</sup>)   
  1 200 kg/m<sup>3</sup> (2 000 lb/yard<sup>3</sup>)

### ACCESSOIRES PIN-ON

Type de flèche	Longueur du bras	Flèche normale	
		R2.6 (8'6")	R2.9 (9'6")
Marteaux hydrauliques	H110 S	✓	✓
	H115 GC S	✓	✓
	H115 S	✓	✓
	H120 S	✓	✓
Grappins de démolition et de tri	G313 GC	✓	✓
	G314	✓	✓
	G317 GC	✓	✓*
Cisailles mobiles pour ferrailles et démolition	S3015	✓	✓
	S3015 Sommet plat	✓	✓
Compacteurs (plaque vibrante)	CVP75	✓	✓
Grappins à griffes	GSH420-500	●	○
	GSH420-600	○	○
	GSH420-750	○	
	GSH520-500	○	○
	GSH520-600	○	
	GSV520 GC-400	●	●
	GSV520 GC-500	●	○
	GSV520 GC-600	○	○
	GSV520-400	●	●
	GSV520-500	○	○
	GSV520-600	○	○

(continué en page suivante)

# 317 GC Spécifications de la pelle hydraulique

## Guide de recommandations d'accessoires (suite)

Les accessoires ne sont pas tous disponibles dans toutes les régions. Veuillez contacter votre concessionnaire Cat local pour connaître les équipements spécifiques disponibles dans votre région.

Correspondance

\* Zone de travail sur l'avant uniquement

Aucune correspondance

### ACCESSOIRES À ATTACHE À ACCOUPLEMENT PAR AXES CAT

Type de flèche	Longueur du bras	Flèche normale	
		R2.6 (8'6")	R2.9 (9'6")
Marteaux hydrauliques	H110 S	✓	✓
	H115 GC S	✓	✓
	H115 S	✓	✓
	H120 S	✓	✓*
Grappins de démolition et de tri	G313 GC	✓	✓
	G314	✓	✓*
Cisailles mobiles pour ferrailles et démolition	S3015	✓	✓
	S3015 Sommet plat	✓	✓*
Compacteurs (plaque vibrante)	CVP75	✓	✓

### ACCESSOIRES À ATTACHE CW-30S DÉDIÉE

Type de flèche	Longueur du bras	Flèche normale	
		R2.6 (8'6")	R2.9 (9'6")
Marteaux hydrauliques	H110 S	✓	✓
	H115 GC S	✓	✓
	H115 S	✓	✓
	H120 S	✓	✓
Grappins de démolition et de tri	G313 GC	✓	✓
	G314	✓	✓
	G317 GC	✓*	
	S3015	✓	✓
	S3015 Sommet plat	✓	✓
Compacteurs (plaque vibrante)	CVP75	✓	✓

(continué en page suivante)

# 317 GC Spécifications de la pelle hydraulique

## Guide de recommandations d'accessoires (suite)

Les accessoires ne sont pas tous disponibles dans toutes les régions. Veuillez contacter votre concessionnaire Cat local pour connaître les équipements spécifiques disponibles dans votre région.

Correspondance

\* Zone de travail sur l'avant uniquement

Aucune correspondance

### ACCESSOIRES À ATTACHE CW-30 DÉDIÉE

Type de flèche	Longueur du bras	Flèche normale	
		R2.6 (8'6")	R2.9 (9'6")
Marteaux hydrauliques	H110 S	✓	✓
	H115 GC S	✓	✓
	H115 S	✓	✓
	H120 S	✓	✓*
Grappins de démolition et de tri	G313 GC	✓	✓
	G313 GC CAN fixe	✓	✓
	G314	✓	✓
	G317 GC	✓*	
	G317 GC CAN fixe	✓*	
Cisailles mobiles pour ferrailles et démolition	S3015	✓	✓
	S3015 Sommet plat	✓	✓
Compacteurs (plaque vibrante)	CVP75	✓	✓

### ACCESSOIRES À ATTACHE S60 DÉDIÉE

Type de flèche	Longueur du bras	Flèche normale	
		R2.6 (8'6")	R2.9 (9'6")
Marteaux hydrauliques	H110 S	✓	✓
	H115 GC S	✓	✓
	H115 S	✓	✓
	H120 S	✓	✓
Grappins de démolition et de tri	G313 GC	✓	✓
	G314	✓	✓
	G317 GC	✓*	
Cisailles mobiles pour ferrailles et démolition	S3015 Sommet plat	✓	✓
Compacteurs (plaque vibrante)	CVP75	✓	✓

(continué en page suivante)

# 317 GC Spécifications de la pelle hydraulique

## Guide de recommandations d'accessoires (suite)

Les accessoires ne sont pas tous disponibles dans toutes les régions. Veuillez contacter votre concessionnaire Cat local pour connaître les équipements spécifiques disponibles dans votre région.

Correspondance

\* Zone de travail sur l'avant uniquement

### ACCESSOIRES À ATTACHE HCS60 DÉDIÉE

Type de flèche	Longueur du bras	Flèche normale	
		R2.6 (8'6")	R2.9 (9'6")
Marteaux hydrauliques	H110 S	✓	✓
	H115 S	✓	✓
	H120 S	✓	✓
Grappins de démolition et de tri	G313 GC	✓	✓
	G314	✓	✓
Cisailles mobiles pour ferrailles et démolition	S3015 Sommet plat	✓	✓
Compacteurs (plaque vibrante)	CVP75	✓	✓

### ACCESSOIRES À ATTACHE HCS65 DÉDIÉE

Type de flèche	Longueur du bras	Flèche normale	
		R2.6 (8'6")	R2.9 (9'6")
Marteaux hydrauliques	H110 S	✓	✓
	H115 S	✓	✓
	H120 S	✓	✓*
Grappins de démolition et de tri	G313 GC	✓	✓
	G314	✓	✓*
Cisailles mobiles pour ferrailles et démolition	S3015 Sommet plat	✓	✓*
Compacteurs (plaque vibrante)	CVP75	✓	✓

### ACCESSOIRES MONTÉS SUR FLÈCHE

Type de flèche	Flèche normale
Cisailles mobiles pour ferrailles et démolition	✓
S3035 à sommet plat	✓*

## Équipement standard et en option

Les équipements standards et en option peuvent varier. Pour de plus amples informations, veuillez consulter votre concessionnaire Cat.

	Standard	En option		Standard	En option
<b>FLÈCHES, BRAS ET TIMONERIES</b>			<b>TECHNOLOGIE CAT</b>		
Flèche Reach de 5,1 m (16'9")	✓		Cat Product Link™	✓	
Bras Reach de 2,6 m (8'6")		✓	Chargement de logiciel à distance (Remote Flash) et Gestion de problème à distance (Troubleshoot)	✓	
Bras Reach de 2,9 m (9'6")		✓	Arrêt automatique du marteau	✓	
Timonerie de godet, avec œillet de soulèvement	✓		<b>CIRCUIT ÉLECTRIQUE</b>		
<b>CABINE</b>			Batterie sans entretien	✓	
Cabine ROPS insonorisée avec supports visqueux	✓		Coupe-batterie électrique centralisé	✓	
Moniteur LCD à écran tactile de 203 mm (8") haute résolution	✓		Projecteurs de travail à DEL avec arrêt temporisé programmable	✓	
Climatisation automatique sur deux niveaux	✓		Projecteurs à DEL sur châssis et côté gauche de la flèche – 1 800 lumens	✓	
Molette et touches de raccourci pour le contrôle du moniteur	✓		Projecteur à DEL du côté droit de la flèche et éclairage de la cabine – 1 800 lumens		✓
Démarrage du moteur sans clé via bouton-poussoir	✓		<b>MOTEUR</b>		
Console réglable en hauteur, trois positions avec outil	✓		Moteur diesel Cat C3.6 Stage V	✓	
Console de gauche fixe	✓		Deux modes sélectionnables : Power, Smart	✓	
Siège à suspension mécanique ajustable	✓		Ralenti activé par une seule touche avec contrôle automatique de la vitesse du moteur	✓	
Ceinture de sécurité orange de 51 mm (2")	✓		Coupure automatique du moteur au ralenti	✓	
Radio avec Bluetooth® intégré incluant un port USB	✓		Capacité de démarrage à froid jusqu'à -18 °C (0 °F)		✓
2 × prises d'alimentation de 12 V CC	✓		Capacité de démarrage à froid jusqu'à -25 °C (-13 °F)		✓
Espace de rangement de la console	✓		Système de filtration de carburant unique avec séparateur d'eau et indicateur	✓	
Porte-gobelet et porte-bouteille	✓		Filtre à air hermétique à double élément avec pré-nettoyage intégré	✓	
Vitre avant en deux parties, ouvrable	✓		Pompe électrique d'amorçage de carburant	✓	
Essuie-glace radial supérieur avec lave-glace	✓		Ventilateurs électriques de refroidissement	✓	
Trappe en acier ouvrable	✓		Capacité de biodiesel, jusqu'à B20	✓	
Plafonnier à DEL	✓				
Pare-soleil arrière déroulable		✓			
La vitre arrière sert également de sortie de secours	✓				
Tapis de plancher lavable	✓				
Pré-équipée pour recevoir un gyrophare	✓				

(continué en page suivante)

# 317 GC Équipement standard et en option

## Équipement standard et en option (suite)

Les équipements standards et en option peuvent varier. Pour de plus amples informations, veuillez consulter votre concessionnaire Cat.

	Standard	En option		Standard	En option
<b>CIRCUIT HYDRAULIQUE</b>			<b>SERVICE ET ENTRETIEN</b>		
Soupape électronique de commande principale	✓		Entrée latérale à la plate-forme de service	✓	
Pompe principale électronique de type individuel	✓		Emplacement groupé pour les filtres à huile moteur et à carburant	✓	
Circuits de régénération de bras et de flèche	✓		Jauge baïonnette de niveau d'huile moteur au niveau du sol	✓	
Valve de réduction de la dérive du bras et de la flèche	✓		Ports de prélèvement d'échantillons S·O·S <sup>SM</sup>	✓	
Valve de sécurité de la flèche	✓		<b>TRAIN DE ROULEMENT ET STRUCTURES</b>		
Valve de sécurité d'abaissement du bras	✓		Patins à triple arête de 500 mm (20")		✓
Préchauffage automatique de l'huile hydraulique	✓		Patins à triple arête de 600 mm (24")		✓
Déplacement par translation automatique à deux vitesses	✓		Patins à triple arête de 700 mm (28") avec crans supplémentaires		✓
Filtre hydraulique principal de type élément	✓		Maillons de chenille lubrifiés à la graisse	✓	
Circuit d'attache rapide pour attache à accouplement Cat		✓	Guides-protecteurs des chenilles centrés	✓	
Circuit d'attache rapide pour attache CW dédiée		✓	Protections inférieures	✓	
<b>SÉCURITÉ ET PROTECTION</b>			Protections du moteur de déplacement	✓	
Caméra de vision arrière et caméra de droite	✓		Contrepoids de 3,05 t (6 720 lb)		✓
Interrupteur d'arrêt du moteur secondaire dans la cabine accessible depuis le sol	✓		Points d'arrimage sur le cadre inférieur (conformes à ISO 15818)	✓	
Plateforme de service avec plaque antidérapante et boulons encastrés	✓				
Klaxon d'avertissement/de signalisation	✓				
Levier de verrouillage hydraulique	✓				



## Kits et accessoires installés par le concessionnaire

Les accessoires peuvent varier. Pour de plus amples informations, veuillez consulter votre concessionnaire Cat.

### CABINE

- Essuie-glace radial
- Pédale électrique côté gauche et côté gauche (à double sens) pour commande des outils
- Kit de vitre arrière à double sortie
- Protection contre la pluie plus couverture légère pour la cabine
- Trappe lucarne en polycarbonate
- Verre laminé pour le pare brise avant (Verre P5A, Réglementation de démolition de l'UE)
- Clé électronique (à utiliser avec un récepteur Bluetooth)

### SÉCURITÉ ET PROTECTION

- Ceinture de sécurité rétractable de 76 mm (3")
- Récepteur Bluetooth

### PROTECTIONS

- FOGS (incompatible avec la couverture légère de cabine, protection contre la pluie)
- Protection en maille intégrale sur le devant (incompatible avec la couverture légère de cabine, la protection contre la pluie)
- Protection en maille sur la moitié inférieure de la face avant
- Protection complète contre le vandalisme

Pour tout renseignement complémentaire sur les produits Cat, les services proposés par nos concessionnaires et nos solutions par secteur d'activité, rendez-vous sur notre site Web [www.cat.com](http://www.cat.com)

© 2021 Caterpillar  
Tous droits réservés

Documents et spécifications susceptibles de modifications sans préavis. Les machines représentées sur les photos peuvent comporter des équipements supplémentaires. Adressez-vous à votre concessionnaire Cat pour découvrir les options disponibles.

CAT, CATERPILLAR, LET'S DO THE WORK, leurs logos respectifs, la couleur « Caterpillar Corporate Yellow » et les habillages commerciaux « Power Edge » et Cat « Modern Hex », ainsi que l'identité visuelle de l'entreprise et des produits qui figurent dans le présent document, sont des marques déposées de Caterpillar qui ne peuvent pas être utilisées sans autorisation.

AFXQ3020-01 (11-2021)  
Remplace AFXQ3020  
Numéro de version : 07B  
(Europe)

