



317 GC

Hydraulikbagger

Technische Daten

Ausstattungen und Funktionen können je nach Region variieren. Bitte wenden Sie sich bezüglich der Verfügbarkeit in Ihrer Region an Ihren Cat®-Händler.

Inhaltsverzeichnis

Spezifikationen	2
Motor	2
Schwenkmechanismus	2
Gewichtsangaben	2
Kette	2
Antrieb	2
Hydrauliksystem	2
Füllmengen	2
Normen	2
Schallpegel	2
Klimaanlage	2
Betriebsgewichte und Bodendruck	3
Wichtige Komponentengewichte	3
Abmessungen	4
Arbeitsbereiche	5
Standardausleger Hebekapazitäten	6
Löffel-Spezifikationen und Kompatibilität	9
Anbaugeräte Angebotsleitfaden	11
Standard- und Sonderausrüstung	15
Händlermontierte Kits und Anbaugeräte	17

317 GC Hydraulikbagger Spezifikationen

Motor

Motormodell	Cat® C3.6	
Nettoleistung – ISO 9249:2007	89 kW	119 hp
Motorleistung – ISO 14396:2002	90 kW	121 hp
Bohrung	98 mm	4 in
Hub	120 mm	5 in
Hubraum	3,6 l	220 in ³
Biodiesel-geeignet	Bis zu B20 ⁽¹⁾	

- Erfüllt die Emissionsnormen der Stufe V (EU).
- Betrieb bis zu einer Höhe von 3.000 m (9.840 ft) über NN ohne Motordrosselung.
- Die Netzspannung wird gemäß der Norm ISO 9249 geprüft, die zum Zeitpunkt der Fertigung gilt.
- Die angegebene Nettoleistung ist die Leistung, die am Schwungrad ankommt, wenn der Motor mit einem Lüfter, einem Luftansaugsystem, einem Abgassystem und einer Lichtmaschine ausgestattet ist.
- Motorleistung bei 2.400 U/min.

⁽¹⁾Cat-Motoren sind mit den folgenden erneuerbaren, alternativen und Biokraftstoffen* mit geringeren Treibhausgasemissionen kompatibel:

- ✓ Biodiesel bis B20 (FAME)**
- ✓ Bis zu 100 % erneuerbare HVO- und GTL-Kraftstoffe

*Hinweise zur erfolgreichen Anwendung finden Sie in den Leitlinien.

Weitere Informationen erhalten Sie bei Ihrem Cat-Händler oder in den „Empfehlungen von Caterpillar für Maschinenflüssigkeiten“ (SEBU6250).

**Informationen zur Verwendung stärkerer Mischungen erhalten Sie von Ihrem Cat-Händler.

Schwenkmechanismus

Schwenkgeschwindigkeit	8,7 U/min	
Maximales Schwenk-Drehmoment	61 kN·m	44.990 lbf·ft

Gewichtsangaben

Betriebsgewicht	17.100 kg	37.600 lb
-----------------	-----------	-----------

- Langes Fahrwerk, Standardausleger, R2.9 (9'6") Stiel, 1,00 m³ (1,31 yd³) GD-Löffel, 500 mm (20") Dreistegbodenplatten und 3,05 t (6.720 lb) Kontergewicht.

Kette

Breite der Standardbodenplatten	500 mm	20 in
Optionale Bodenplattenbreite	600 mm	24 in
Optionale Bodenplattenbreite	700 mm	28 in
Anzahl der Bodenplatten (je Seite)	44	
Anzahl der Laufrollen (je Seite)	7	
Anzahl der Tragrollen (je Seite)	2	

Antrieb

Steigfähigkeit	35°/70 %	
Max. Fahrgeschwindigkeit	5,3 km/h	3,3 mph
Max. Deichsel-Zugkraft	157 kN	35.295 lbf

Hydrauliksystem

Hauptsystem – Maximalfluss – Umsetzung	296 l/min	78 gal/min
Maximaldruck – Ausrüstung	35.000 kPa	5.075 psi
Maximaldruck – Fahrbetrieb	35.000 kPa	5.075 psi
Maximaldruck – Schwenkbetrieb	25.800 kPa	3.741 psi
Auslegerzylinder – Bohrung	110 mm	4 in
Auslegerzylinder – Hub	1.193 mm	47 in
Stielzylinder – Bohrung	120 mm	5 in
Stielzylinder – Hub	1.331 mm	52 in
Löffelzylinder – Bohrung	105 mm	4 in
Löffelzylinder – Hub	1.039 mm	41 in

Füllmengen

Kraftstofftankinhalt	271 l	71,6 gal
Kühlsystem	22 l	5,8 gal
Motoröl	11 l	2,9 gal
Seitenantrieb (jeweils)	6 l	1,6 gal
Hydrauliksystem (inkl. Tank)	94 l	24,8 gal
Hydrauliktank	87 l	23,0 gal
DEF-Tank	22 l	5,9 gal

Normen

Bremsen	ISO 10265:2008
Fahrerkabine/ROPS	ISO 12117-2:2008
Kabine/FOGS	ISO 10262:1998

Schallpegel

ISO 6395 (außen)	101 dB(A)
ISO 6396 (in der Kabine)	70 dB(A)

- Bei sachgemäßer Installation und Wartung erfüllt die von Caterpillar angebotene Kabine mit geschlossenen Türen und Fenstern gemäß ANSI/SAE J1166 OCT98 die OSHA- und MSHA-Anforderungen an die zum Zeitpunkt der Herstellung geltenden Grenzwerte für die Geräuschbelastung des Fahrers.
- Bei Betrieb mit einer offenen Baggerführerstation und Kabine (bei nicht sachgemäßer Wartung oder offenen Türen/Fenstern) über längere Zeit oder in einer lauten Arbeitsumgebung ist ein Gehörschutz erforderlich.

Klimaanlage

Die Klimaanlage dieser Maschine enthält das fluorierte Treibhausgaskältemittel R134a („Global Warming“-Potenzial = 1.430). In der Anlage befinden sich 0,9 kg Kältemittel, was einer CO₂-Produktion von 1,287 Tonnen entspricht.

Betriebsgewichte und Bodendruck

	500 mm (20") Dreistegbodenplatten		600 mm (24") Dreistegbodenplatten		700 mm (28") Dreistegbodenplatten	
	Gewicht	Bodendruck	Gewicht	Bodendruck	Gewicht	Bodendruck
	kg (lb)	kPa (psi)	kg (lb)	kPa (psi)	kg (lb)	kPa (psi)
Basismaschine mit 3,05 t (6.720 lb) Kontergewicht und langem Fahrwerk						
Standardausleger + R2.6 (8'6") Stiel + 1,00 m ³ (1,31 yd ³) GD-Löffel	17.000 (37.500)	48,3 (7,0)	17.200 (38.000)	40,8 (5,9)	17.500 (38.500)	35,4 (5,1)
Standardausleger + R2.9 m (9'6") Stiel + 1,00 m ³ (1,31 yd ³) GD-Löffel	17.100 (37.600)	48,5 (7,0)	17.300 (38.100)	40,9 (5,9)	17.500 (38.600)	35,6 (5,2)

Alle Betriebsgewichte umfassen einen 90 % vollen Tank und einen Baggerführer mit 75 kg (165 lb) Körpergewicht.

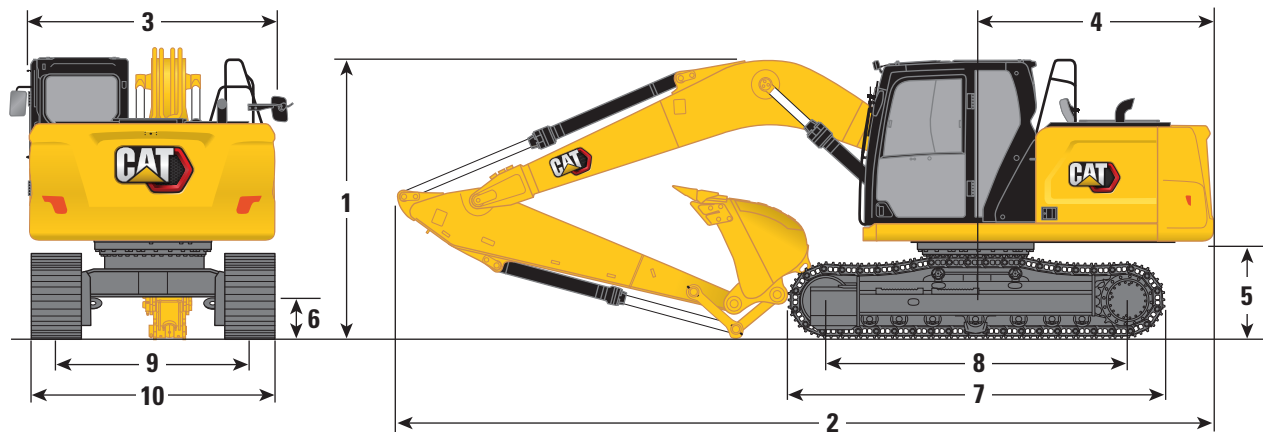
Wichtige Komponentengewichte

	kg	lb
Basismaschine (mit 3,05 t [6.720 lb] Kontergewicht, Oberrahmen [einschließlich Schwenkrahmen], langem Fahrwerk – ohne Ausleger, Stiel, Löffel, Ausleger-, Stiel-, Löffelzylinder, Ketten, zu 90 % vollem Kraftstofftank und Baggerführer von 75 kg [165 lb] Körpergewicht)	11.430	25.200
Bodenplatten:		
500 mm (20") Dreistegbodenplatten	2.110	4.660
600 mm (24") Dreistegbodenplatten	2.340	5.160
700 mm (28") Dreistegbodenplatten mit zusätzlichen Stufen	2.580	5.680
Zwei Auslegerzylinder	300	670
Gewicht gemäß 90 % vollem Tank und einem Baggerführer mit 75 kg (165 lb) Körpergewicht	300	660
Kontergewicht:		
3,05 t (6.720 lb) Kontergewicht	3.050	6.720
Schwenkrahmen	1.690	3.720
Fahrwerk:		
Basisrahmen mit langem Fahrwerk	3.900	8.600
Ausleger (inkl. Leitungen, Bolzen, Stielzylinder):		
Standardausleger (5,1 m/16'9")	1.320	2.910
Stiele (inkl. Leitungen, Bolzen, Löffelzylinder, Löffelumlenkung):		
Standardstiel (R2.6/8'6")	810	1.780
Standardstiel (R2.9 m/9'6")	880	1.930
Löffel (ohne Verbindung):		
1,00 m ³ (1,31 yd ³) GD-Löffel	740	1.620
Schnellwechsler:		
Schnellkupplung für Bolzengreifer	260	580

317 GC Hydraulikbagger Spezifikationen

Abmessungen

Alle Abmessungen sind Schätzwerte und können je nach gewähltem Löffel abweichen.



Auslegeroption

Standardausleger 5,1 m (16'9")

Stieloptionen

Standardstiel R2.6 (8'6")

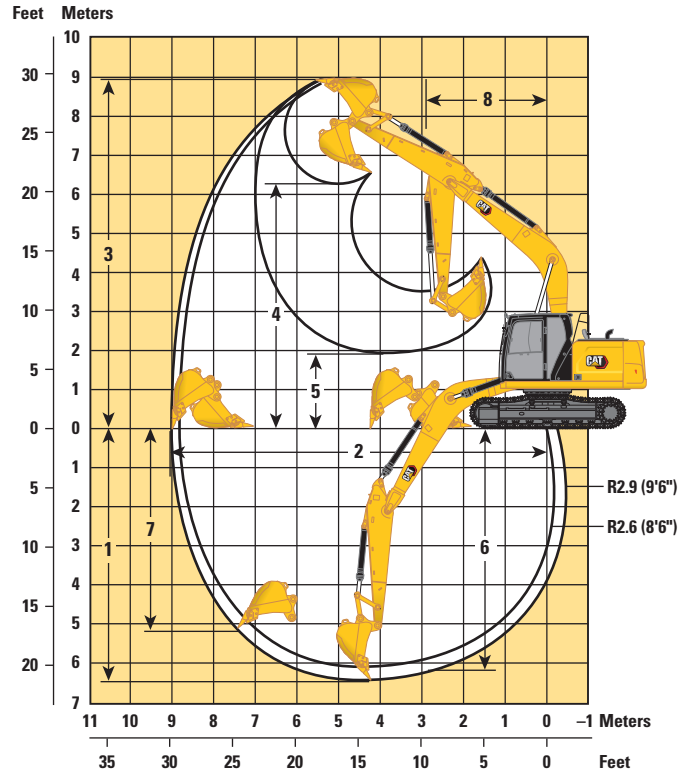
Standardstiel R2.9 (9'6")

	Standardstiel R2.6 (8'6")	Standardstiel R2.9 (9'6")
1 Maschinenhöhe:		
Höhe Kabinenoberkante	2.930 mm 9'7"	2.930 mm 9'7"
Höhe FOGS-Oberkante	3.070 mm 10'1"	3.070 mm 10'1"
Höhe Handläufe	2.940 mm 9'8"	2.940 mm 9'8"
Mit montiertem Ausleger/Stiel/Löffel (mit Stielzylinderleitungen)	2.980 mm 9'9"	3.030 mm 9'11"
Mit montiertem Ausleger/Stiel (mit Stielzylinderleitungen)	2.870 mm 9'5"	2.910 mm 9'7"
Mit montiertem Ausleger (mit Stielzylinderleitungen)	2.460 mm 8'1"	2.460 mm 8'1"
2 Maschinenlänge:		
Mit montiertem Ausleger/Stiel/Löffel (mit Stielzylinderleitungen)	8.550 mm 28'1"	8.570 mm 28'1"
Mit montiertem Ausleger/Stiel (mit Stielzylinderleitungen)	8.520 mm 27'11"	8.550 mm 28'1"
Mit montiertem Ausleger (mit Stielzylinderleitungen)	7.560 mm 24'10"	7.560 mm 24'10"
3 Oberwagenbreite	2.540 mm 8'4"	2.540 mm 8'4"
4 Heckschwenkradius:		
3,05 t (6.720 lb) Kontergewicht	2.500 mm 8'2"	2.500 mm 8'2"
5 Lichte Höhe bis Kontergewicht	1.010 mm 3'4"	1.010 mm 3'4"
6 Bodenfreiheit	430 mm 1'5"	430 mm 1'5"
7 Spurlänge	3.970 mm 13'0"	3.970 mm 13'0"
8 Länge bis zur Mitte der Rollen	3.170 mm 10'5"	3.170 mm 10'5"
9 Spurweite	1.990 mm 6'6"	1.990 mm 6'6"
10 Fahrwerksbreite:		
500 mm (20") Bodenplatten	2.490 mm 8'2"	2.490 mm 8'2"
600 mm (24") Bodenplatten	2.590 mm 8'6"	2.590 mm 8'6"
700 mm (28") Bodenplatten (mit Stufen)	2.690 mm 8'10"	2.690 mm 8'10"
Schaufeltyp	GD	GD
Löffelkapazität	1,00 m ³ 1,31 yd ³	0,76 m ³ 0,99 yd ³
Löffelschwenkradius	1.300 mm 4'3"	1.050 mm 3'5"

317 GC Hydraulikbagger Spezifikationen

Arbeitsbereiche

Alle Abmessungen sind Schätzwerte und können je nach gewähltem Löffel abweichen.



Auslegeroption

Standardausleger
5,1 m (16'9")

Stieloptionen

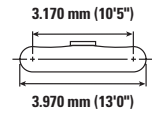
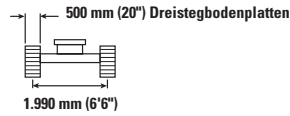
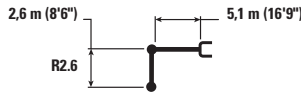
Standardstiel
R2.6 (8'6")

Standardstiel
R2.9 (9'6")

	Standardstiel R2.6 (8'6")		Standardstiel R2.9 (9'6")	
1 Maximale Grabtiefe	6.100 mm	20'0"	6.400 mm	21'0"
2 Maximale Reichweite auf Bodenebene	8.790 mm	28'10"	9.010 mm	29'7"
3 Maximale Einstechhöhe	8.940 mm	29'4"	8.900 mm	29'2"
4 Maximale Ladehöhe	6.270 mm	20'7"	6.280 mm	20'7"
5 Minimale Ladehöhe	2.290 mm	7'6"	1.990 mm	6'6"
6 Maximale Grabtiefe bei 2.440 mm (8'0") Sohlenlänge	5.880 mm	19'3"	6.170 mm	20'3"
7 Maximale Grabtiefe an der Vertikalwand	4.980 mm	16'4"	4.960 mm	16'3"
8 Minimaler Arbeitsgeräteradius	2.980 mm	9'9"	2.940 mm	9'8"
Losbrechkraft (ISO)	123 kN	27.650 lbf	123 kN	27.650 lbf
Stielgrabkraft (ISO)	80 kN	17.980 lbf	75 kN	16.860 lbf
Schaufeltyp	GD		GD	
Löffelkapazität	1,00 m ³	1,31 yd ³	0,76 m ³	0,99 yd ³
Löffelschwenkradius	1.300 mm	4'3"	1.050 mm	3'5"

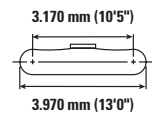
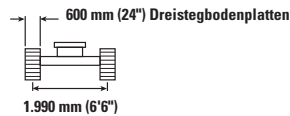
317 GC Hydraulikbagger Spezifikationen

Standardausleger Hebekapazitäten – Kontergewicht: 3,05 t (6.720 lb) – ohne Löffel



Auslegerhöhe mm ft/in	Kilogramm kg	Pfund lb	1.500 mm/5'0"		3.000 mm/10'0"		4.500 mm/15'0"		6.000 mm/20'0"		7.500 mm/25'0"		mm ft/in		
7.500 mm 25'0"	kg	lb					*7.700	*7.700					*3.350 *7.450	*3.350 *7.450	4.770 15'1"
6.000 mm 20'0"	kg	lb							*3.600 *6.650	3.350 *6.650			*2.950 *6.450	*2.950 *6.450	6.190 20'0"
4.500 mm 15'0"	kg	lb					*4.650 *10.050	*4.650 *10.050	*4.300 *9.450	3.300 7.050			*2.850 *6.200	2.550 5.600	7.020 22'10"
3.000 mm 10'0"	kg	lb			*8.900 *18.900	8.750 *18.900	*5.900 *12.700	4.800 10.300	*4.850 *10.500	3.150 6.750			*2.900 *6.300	2.250 4.950	7.450 24'4"
1.500 mm 5'0"	kg	lb					*7.250 *15.600	4.450 9.600	4.850 10.400	3.000 6.450	*3.500	2.200	*3.050 *6.750	2.150 4.700	7.560 24'9"
0 mm 0	kg	lb			*6.200 *14.200	*6.200 *14.200	7.300 15.600	4.250 9.150	4.700 10.150	2.900 6.200			*3.450 *7.600	2.200 4.800	7.370 24'2"
-1.500 mm -5'0"	kg	lb	*5.650 *12.650	*5.650 *12.650	*10.050 *22.950	7.650 16.450	7.200 15.450	4.200 9.000	4.650 10.050	2.850 6.100			3.900 8.600	2.400 5.300	6.850 22'4"
-3.000 mm -10'0"	kg	lb	*9.900 *22.300	*9.900 *22.300	*10.750 *23.250	7.800 16.750	7.250 15.550	4.250 9.100					4.850 10.800	2.950 6.600	5.900 19'2"
-4.500 mm -15'0"	kg	lb			*7.750 *16.400	*7.750 *16.400							*5.450 *11.900	4.850 11.100	4.240 13'6"

Standardausleger Hebekapazitäten – Kontergewicht: 3,05 t (6.720 lb) – ohne Löffel



Auslegerhöhe mm ft/in	Kilogramm kg	Pfund lb	1.500 mm/5'0"		3.000 mm/10'0"		4.500 mm/15'0"		6.000 mm/20'0"		7.500 mm/25'0"		mm ft/in		
7.500 mm 25'0"	kg	lb					*7.700	*7.700					*3.350 *7.450	*3.350 *7.450	4.770 15'1"
6.000 mm 20'0"	kg	lb							*3.600 *6.650	3.350 *6.650			*2.950 *6.450	*2.950 *6.450	6.190 20'0"
4.500 mm 15'0"	kg	lb					*4.650 *10.050	*4.650 *10.050	*4.300 *9.450	3.300 7.100			*2.850 *6.200	2.550 5.700	7.020 22'10"
3.000 mm 10'0"	kg	lb			*8.900 *18.900	8.850 *18.900	*5.900 *12.700	4.850 10.450	*4.850 *10.500	3.200 6.850			*2.900 *6.300	2.300 5.050	7.450 24'4"
1.500 mm 5'0"	kg	lb					*7.250 *15.600	4.500 9.700	4.900 10.550	3.050 6.500	*3.500	2.200	*3.050 *6.750	2.200 4.800	7.560 24'9"
0 mm 0	kg	lb			*6.200 *14.200	*6.200 *14.200	7.350 15.800	4.300 9.250	4.800 10.300	2.900 6.300			*3.450 *7.600	2.200 4.850	7.370 24'2"
-1.500 mm -5'0"	kg	lb	*5.650 *12.650	*5.650 *12.650	*10.050 *22.950	7.750 16.650	7.300 15.650	4.250 9.100	4.750 10.150	2.900 6.200			3.950 8.700	2.450 5.350	6.850 22'4"
-3.000 mm -10'0"	kg	lb	*9.900 *22.300	*9.900 *22.300	*10.750 *23.250	7.900 16.950	7.350 15.750	4.300 9.200					4.900 10.950	3.000 6.650	5.900 19'2"
-4.500 mm -15'0"	kg	lb			*7.750 *16.400	*7.750 *16.400							*5.450 *11.900	4.900 11.250	4.240 13'6"



ISO 10567



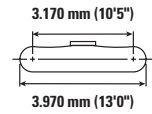
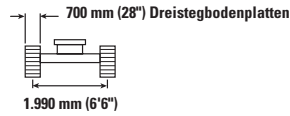
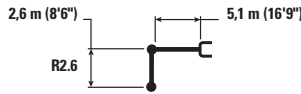
* Gibt an, dass die Last durch die hydraulische Hebekapazität anstatt der Kipplast begrenzt ist. Die o.g. Lasten sind konform mit dem Hydraulikbagger-Hebekapazitäts-Standard ISO 10567:2007. Sie übersteigen nicht 87 % der hydraulischen Hebekapazität oder 75 % der Kipplast. Gewicht aller Hebe-Anbaugeräte muss von den o.g. Hebekapazitäten abgezogen werden. Hebekapazitäten beruhen auf einem Bagger, der auf festem, ebenem und tragfähigem Untergrund steht. Der Einsatz eines Arbeitswerkzeug-Anbaupunktes zum Bewegen/Anheben von Gegenständen könnte die Hebeleistung der Maschine beeinflussen.

Hebekapazität liegt zwischen $\pm 5\%$ für alle verfügbaren Bodenplatten.

Die spezifischen Produktinformationen finden Sie im entsprechenden Bedienungs- und Wartungshandbuch.

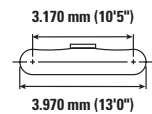
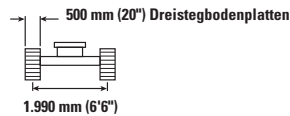
317 GC Hydraulikbagger Spezifikationen

Standardausleger Hebekapazitäten – Kontergewicht: 3,05 t (6.720 lb) – ohne Löffel



Auslegerhöhe Boom height	Einheit Unit	1.500 mm/5'0"		3.000 mm/10'0"		4.500 mm/15'0"		6.000 mm/20'0"		7.500 mm/25'0"		mm ft/in		
7.500 mm 25'0"	kg lb					*7.700 *7.700						*3.350 *7.450	*3.350 *7.450	4.770 15'1"
6.000 mm 20'0"	kg lb							*3.600 *6.650	3.400 *6.650			*2.950 *6.450	*2.950 *6.450	6.190 20'0"
4.500 mm 15'0"	kg lb					*4.650 *10.050	*4.650 *10.050	*4.300 *9.450	3.350 7.200			*2.850 *6.200	2.600 5.750	7.020 22'10"
3.000 mm 10'0"	kg lb			*8.900 *18.900	*8.900 *18.900	*5.900 *12.700	4.900 10.550	*4.850 *10.500	3.250 6.950			*2.900 *6.300	2.300 5.100	7.450 24'4"
1.500 mm 5'0"	kg lb					*7.250 *15.600	4.550 9.850	4.950 10.700	3.100 6.600	*3.500 2.250		*3.050 *6.750	2.200 4.850	7.560 24'9"
0 mm 0	kg lb			*6.200 *14.200	*6.200 *14.200	7.450 16.000	4.350 9.400	4.850 10.400	2.950 6.350			*3.450 *7.600	2.250 4.950	7.370 24'2"
-1.500 mm -5'0"	kg lb	*5.650 *12.650	*5.650 *12.650	*10.050 *22.950	7.850 16.850	7.400 15.850	4.300 9.250	4.800 10.300	2.900 6.250			4.000 8.800	2.450 5.400	6.850 22'4"
-3.000 mm -10'0"	kg lb	*9.900 *22.300	*9.900 *22.300	*10.750 *23.250	8.000 17.150	7.450 15.950	4.350 9.350					5.000 11.100	3.050 6.750	5.900 19'2"
-4.500 mm -15'0"	kg lb			*7.750 *16.400	*7.750 *16.400							*5.450 *11.900	4.950 11.350	4.240 13'6"

Standardausleger Hebekapazitäten – Kontergewicht: 3,05 t (6.720 lb) – ohne Löffel



Auslegerhöhe Boom height	Einheit Unit	1.500 mm/5'0"		3.000 mm/10'0"		4.500 mm/15'0"		6.000 mm/20'0"		7.500 mm/25'0"		mm ft/in		
7.500 mm 25'0"	kg lb											*2.950 *6.600	*2.950 *6.600	5.100 16'2"
6.000 mm 20'0"	kg lb							*3.650 *7.450	3.350 7.150			*2.650 *5.900	*2.650 *5.900	6.450 20'11"
4.500 mm 15'0"	kg lb							*4.050 *8.850	3.300 7.050			*2.600 *5.700	2.400 5.350	7.240 23'7"
3.000 mm 10'0"	kg lb			*8.000 *17.050	*8.000 *17.050	*5.550 *11.950	4.800 10.400	*4.600 *10.000	3.150 6.750	*3.350 *6.200	2.250 4.750	*2.700 *5.850	2.150 4.700	7.660 25'1"
1.500 mm 5'0"	kg lb			*6.950 *16.650	*6.950 *16.650	*6.950 *14.950	4.450 9.600	4.850 10.400	3.000 6.400	3.450 7.450	2.150 4.600	*2.900 *6.300	2.050 4.500	7.780 25'5"
0 mm 0	kg lb			*6.950 *15.950	*6.950 *15.950	7.250 15.550	4.250 9.100	4.700 10.100	2.850 6.150	3.400 2.100		*3.250 *7.150	2.050 4.550	7.590 24'10"
-1.500 mm -5'0"	kg lb	*5.650 *12.550	*5.650 *12.550	*10.000 *22.750	7.550 16.250	7.150 15.350	4.150 8.900	4.650 9.950	2.800 6.000			3.700 8.100	2.250 4.950	7.080 23'2"
-3.000 mm -10'0"	kg lb	*9.250 *20.750	*9.250 *20.750	*11.150 *24.050	7.700 16.450	7.150 15.400	4.150 8.950	4.650 10.050	2.850 6.100			4.500 10.000	2.750 6.050	6.160 20'1"
-4.500 mm -15'0"	kg lb			*8.550 *18.200	7.950 17.100	*5.750	4.350					*5.550 *12.200	4.200 9.550	4.610 14'9"



ISO 10567



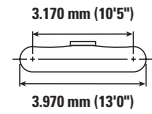
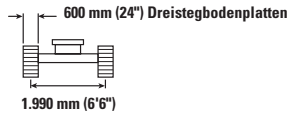
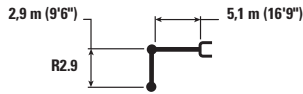
* Gibt an, dass die Last durch die hydraulische Hebekapazität anstatt der Kipplast begrenzt ist. Die o.g. Lasten sind konform mit dem Hydraulikbagger-Hebekapazitäts-Standard ISO 10567:2007. Sie übersteigen nicht 87 % der hydraulischen Hebekapazität oder 75 % der Kipplast. Gewicht aller Hebe-Anbaugeräte muss von den o.g. Hebekapazitäten abgezogen werden. Hebekapazitäten beruhen auf einem Bagger, der auf festem, ebenem und tragfähigem Untergrund steht. Der Einsatz eines Arbeitswerkzeug-Anbaupunktes zum Bewegen/Anheben von Gegenständen könnte die Hebeleistung der Maschine beeinflussen.

Hebekapazität liegt zwischen $\pm 5\%$ für alle verfügbaren Bodenplatten.

Die spezifischen Produktinformationen finden Sie im entsprechenden Bedienungs- und Wartungshandbuch.

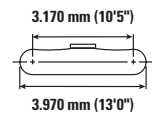
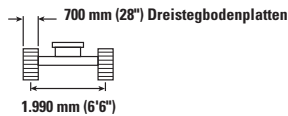
317 GC Hydraulikbagger Spezifikationen

Standardausleger Hebekapazitäten – Kontergewicht: 3,05 t (6.720 lb) – ohne Löffel



Auslegerhöhe mm ft/in	kg lb	1.500 mm/5'0"		3.000 mm/10'0"		4.500 mm/15'0"		6.000 mm/20'0"		7.500 mm/25'0"		mm ft/in		
7.500 mm 25'0"	kg lb											*2.950 *6.600	*2.950 *6.600	5.100 16'2"
6.000 mm 20'0"	kg lb							*3.650 *7.450	3.400 7.250			*2.650 *5.900	*2.650 *5.900	6.450 20'11"
4.500 mm 15'0"	kg lb							*4.050 *8.850	3.350 7.150			*2.600 *5.700	2.450 5.400	7.240 23'7"
3.000 mm 10'0"	kg lb			*8.000 *17.050	*8.000 *17.050	*5.550 *11.950	4.900 10.500	*4.600 *10.000	3.200 6.850	*3.350 *6.200	2.250 4.800	*2.700 *5.850	2.200 4.800	7.660 25'1"
1.500 mm 5'0"	kg lb			*6.950 *16.650	*6.950 *16.650	*6.950 *14.950	4.500 9.750	4.900 10.550	3.000 6.500	3.500 7.550	2.200 4.700	*2.900 *6.300	2.050 4.550	7.780 25'5"
0 mm 0	kg lb			*6.950 *15.950	*6.950 *15.950	7.350 15.750	4.300 9.200	4.750 10.200	2.900 6.200	3.450	2.150	*3.250 *7.150	2.100 4.600	7.590 24'10"
-1.500 mm -5'0"	kg lb	*5.650 *12.550	*5.650 *12.550	*10.000 *22.750	7.650 16.450	7.250 15.500	4.200 9.000	4.700 10.100	2.850 6.100			3.750 8.200	2.300 5.000	7.080 23'2"
-3.000 mm -10'0"	kg lb	*9.250 *20.750	*9.250 *20.750	*11.150 *24.050	7.750 16.700	7.250 15.600	4.200 9.050	4.700 10.150	2.850 6.150			4.550 10.100	2.750 6.150	6.160 20'1"
-4.500 mm -15'0"	kg lb			*8.550 *18.200	8.050 17.300	*5.750	4.400					*5.550 *12.200	4.250 9.700	4.610 14'9"

Standardausleger Hebekapazitäten – Kontergewicht: 3,05 t (6.720 lb) – ohne Löffel



Auslegerhöhe mm ft/in	kg lb	1.500 mm/5'0"		3.000 mm/10'0"		4.500 mm/15'0"		6.000 mm/20'0"		7.500 mm/25'0"		mm ft/in		
7.500 mm 25'0"	kg lb											*2.950 *6.600	*2.950 *6.600	5.100 16'2"
6.000 mm 20'0"	kg lb							*3.650 *7.450	3.450 7.350			*2.650 *5.900	*2.650 *5.900	6.450 20'11"
4.500 mm 15'0"	kg lb							*4.050 *8.850	3.350 7.200			*2.600 *5.700	2.450 5.450	7.240 23'7"
3.000 mm 10'0"	kg lb			*8.000 *17.050	*8.000 *17.050	*5.550 *11.950	4.950 10.600	*4.600 *10.000	3.250 6.950	*3.350 *6.200	2.300 4.900	*2.700 *5.850	2.200 4.850	7.660 25'1"
1.500 mm 5'0"	kg lb			*6.950 *16.650	*6.950 *16.650	*6.950 *14.950	4.600 9.850	4.950 10.650	3.050 6.600	3.550 7.650	2.200 4.750	*2.900 *6.300	2.100 4.600	7.780 25'5"
0 mm 0	kg lb			*6.950 *15.950	*6.950 *15.950	7.450 16.000	4.350 9.350	4.800 10.350	2.950 6.300	3.500	2.150	*3.250 *7.150	2.150 4.650	7.590 24'10"
-1.500 mm -5'0"	kg lb	*5.650 *12.550	*5.650 *12.550	*10.000 *22.750	7.750 16.650	7.350 15.750	4.250 9.100	4.750 10.200	2.850 6.150			3.800 8.300	2.300 5.100	7.080 23'2"
-3.000 mm -10'0"	kg lb	*9.250 *20.750	*9.250 *20.750	*11.150 *24.050	7.850 16.900	7.350 15.800	4.250 9.200	4.800 10.300	2.900 6.250			4.600 10.250	2.800 6.200	6.160 20'1"
-4.500 mm -15'0"	kg lb			*8.550 *18.200	8.150 17.500	*5.750	4.450					*5.550 *12.200	4.300 9.800	4.610 14'9"



ISO 10567



* Gibt an, dass die Last durch die hydraulische Hebekapazität anstatt der Kipplast begrenzt ist. Die o.g. Lasten sind konform mit dem Hydraulikbagger-Hebekapazitäts-Standard ISO 10567:2007. Sie übersteigen nicht 87 % der hydraulischen Hebekapazität oder 75 % der Kipplast. Gewicht aller Hebe-Anbaugeräte muss von den o.g. Hebekapazitäten abgezogen werden. Hebekapazitäten beruhen auf einem Bagger, der auf festem, ebenem und tragfähigem Untergrund steht. Der Einsatz eines Arbeitswerkzeug-Anbaupunktes zum Bewegen/Anheben von Gegenständen könnte die Hebeleistung der Maschine beeinflussen.

Hebekapazität liegt zwischen $\pm 5\%$ für alle verfügbaren Bodenplatten.

Die spezifischen Produktinformationen finden Sie im entsprechenden Bedienungs- und Wartungshandbuch.

Löffel-Spezifikationen und Kompatibilität

	Linkage	Breite		Kapazität		Gewicht		Füllmenge	Standardausleger	
		mm	in	m ³	yd ³	kg	lb		%	R2.6 (8'6")
Ansteck (keine Schnellkupplung)										
Normallast	316	600	24	0,35	0,46	440	969	100	●	●
	316	900	36	0,62	0,81	546	1.203	100	●	●
	316	1.200	48	0,91	1,19	658	1.450	100	⊖	⊖
	316	1.300	51	1,00	1,31	695	1.532	100	⊖	○
Grabenräumungslöffel	316	2.000	78	0,94	1,23	723	1.594	100	⊖	⊖
Verstellbarer Grabenräumungslöffel	316	2.000	79	0,86	1,12	1.028	2.266	100	○	○
Maximallast mit Ansteck (Nutzlast + Löffel)								kg	2.200	2.080
								lb	4.842	4.583
Mit Cat-Schnellwechsler mit Bolzengreifer										
Normallast	316	600	24	0,35	0,46	440	969	100	●	●
	316	900	36	0,62	0,81	546	1.203	100	●	●
	316	1.200	48	0,91	1,19	658	1.450	100	○	○
	316	1.300	51	1,00	1,31	695	1.532	100	○	○
Grabenräumungslöffel	316	2.000	78	0,94	1,23	723	1.594	100	○	○
Verstellbarer Grabenräumungslöffel	316	2.000	79	0,86	1,12	1.028	2.266	100	◇	◇
Maximallast mit Kupplung (Payload + Löffel)								kg	1.896	1.879
								lb	4.180	4.142

Die o.g. Lasten sind konform mit den Hydraulikbaggernormen EN474-5:2006+A3:2013 und sie überschreiten nicht 87 % der hydraulischen Hebekraft oder 75 % der Kipplast bei voll auf Bodenniveau ausgefahrener Frontverbindung mit eingerolltem Löffel.

Kapazität beruht auf ISO 7451:2007.

Maximale Materialdichte:

- 2.100 kg/m³ (3.500 lb/yd³)
- ⊖ 1.500 kg/m³ (2.500 lb/yd³)
- 1.200 kg/m³ (2.000 lb/yd³)
- ◇ 900 kg/m³ (1.500 lb/yd³)

Caterpillar empfiehlt die Verwendung geeigneter Arbeitsgeräte, damit der Wert unserer Produkte für den Kunden maximiert wird. Die Verwendung von Arbeitsgeräten einschl. Löffel, die nicht von Caterpillar empfohlen werden oder die Angaben für Gewicht, Abmessungen, Bewegungen, Druck usw. übersteigen, führt zu suboptimaler Leistung einschließlich, aber nicht begrenzt auf Abstriche bei der Produktion, Stabilität, Zuverlässigkeit und Langlebigkeit der Komponenten. Unsachgemäßer Einsatz von Arbeitsgeräten, was zu Abfegen, Aufbrechen, Drehen und/oder Erfassen von schweren Lasten führt, verkürzt die Lebensdauer von Ausleger und Stiel.

(Fortsetzung auf nächster Seite)

317 GC Hydraulikbagger Spezifikationen

Löffel-Spezifikationen und Kompatibilität (Fortsetzung)

	Linkage	Breite		Kapazität		Gewicht		Füllmenge	Standardausleger	
		mm	in	m³	yd³	kg	lb		%	R2.6 (8'6")
Mit CW30-Kupplung										
Normallast	316	600	24	0,35	0,46	439	967	100	●	●
	316	750	30	0,49	0,64	475	1.047	100	●	●
	316	900	36	0,62	0,81	534	1.177	100	●	●
	316	1.100	43	0,80	1,04	593	1.307	100	⊙	⊖
	316	1.200	48	0,90	1,18	646	1.423	100	⊖	○
	316	1.300	51	1,00	1,31	677	1.492	100	○	○
Schwerlast	316	1.300	51	1,00	1,31	694	1.529	100	○	○
Normallast – Vorsteckmesser	316	996	39,2	0,70	0,93	586	1.291	100	⊙	⊙
	316	1.200	47	0,91	1,19	672	1.481	100	⊖	○
	316	690	27	0,47	0,61	476	1.049	100	●	●
	316	790	31	0,56	0,73	509	1.122	100	●	●
	316	1.400	55	1,09	1,43	738	1.626	100	◇	◇
Grabenräumungslöffel	316	1.800	72	1,10	1,44	646	1.423	100	○	◇
	316	1.800	72	1,24	1,62	678	1.496	100	◇	◇
	316	2.100	82	1,45	1,90	760	1.675	100	X	X
Verstellbarer Grabenräumungslöffel	316	1.800	72	0,78	1,02	1.048	2.310	100	○	◇
	316	2.000	79	0,86	1,13	1.111	2.449	100	◇	◇
Maximallast mit Kupplung (Payload + Löffel)								kg	1.978	1.861
								lb	4.361	4.102
Mit CW30S-Kupplung										
Normallast	316	600	24	0,35	0,46	423	932	100	●	●
	316	750	30	0,49	0,64	471	1.038	100	●	●
	316	900	36	0,62	0,81	534	1.177	100	●	●
	316	1.100	43	0,80	1,04	593	1.307	100	⊙	⊖
	316	1.200	48	0,91	1,18	646	1.423	100	⊖	○
	316	1.300	51	1,00	1,31	677	1.492	100	○	○
	316	1.400	55	1,09	1,43	707	1.558	100	○	◇
Schwerlast	316	1.200	48	0,91	1,18	663	1.461	100	⊖	○
	316	1.300	51	1,00	1,31	695	1.531	100	○	○
Verstellbarer Grabenräumungslöffel	316	2.000	79	0,86	1,13	1.092	2.407	100	◇	◇
Maximallast mit Kupplung (Payload + Löffel)								kg	2.013	1.896
								lb	4.438	4.179

Die o.g. Lasten sind konform mit den Hydraulikbaggernormen EN474-5:2006+A3:2013 und sie überschreiten nicht 87 % der hydraulischen Hebekraft oder 75 % der Kipplast bei voll auf Bodenniveau ausgefahrener Frontverbindung mit eingeroltem Löffel.

Kapazität beruht auf ISO 7451:2007.

Maximale Materialdichte:

- 2.100 kg/m³ (3.500 lb/yd³)
- ⊙ 1.800 kg/m³ (3.000 lb/yd³)
- ⊖ 1.500 kg/m³ (2.500 lb/yd³)
- 1.200 kg/m³ (2.000 lb/yd³)
- ◇ 900 kg/m³ (1.500 lb/yd³)
- X Nicht empfohlen

Caterpillar empfiehlt die Verwendung geeigneter Arbeitsgeräte, damit der Wert unserer Produkte für den Kunden maximiert wird. Die Verwendung von Arbeitsgeräten einschl. Löffel, die nicht von Caterpillar empfohlen werden oder die Angaben für Gewicht, Abmessungen, Bewegungen, Druck usw. übersteigen, führt zu suboptimaler Leistung einschließlich, aber nicht begrenzt auf Abstriche bei der Produktion, Stabilität, Zuverlässigkeit und Langlebigkeit der Komponenten. Unsachgemäßer Einsatz von Arbeitsgeräten, was zu Abfegen, Aufbrechen, Drehen und/oder Erfassen von schweren Lasten führt, verkürzt die Lebensdauer von Ausleger und Stiel.

Anbaugeräte Angebotsleitfaden

Nicht alle Anbaugeräte sind in allen Regionen lieferbar. Wenden Sie sich wegen der Verfügbarkeit der Ausführungen in Ihrer Region bitte an Ihren Cat-Händler.

Passung
 * Arbeitsbereich nur vorne
 Ohne Passung
 1.800 kg/m³ (3.000 lb/yd³)
 1.200 kg/m³ (2.000 lb/yd³)

ANSTECK-ANBAUGERÄTE

Auslegertyp	Stiellänge	Standardausleger	
		R2.6 (8'6")	R2.9 (9'6")
Hydraulikhämmer	H110 S	✓	✓
	H115 GC S	✓	✓
	H115 S	✓	✓
	H120 S	✓	✓
Abbruch- und Sortiergreifer	G313 GC	✓	✓
	G314	✓	✓
	G317 GC	✓	✓*
Mobile Schrott- und Abbruchscheren	S3015	✓	✓
	S3015 Flachdach	✓	✓
Verdichter (Rüttelplatte)	CVP75	✓	✓
Mehrschalengreifer	GSH420-500	●	○
	GSH420-600	○	○
	GSH420-750	○	
	GSH520-500	○	○
	GSH520-600	○	
	GSV520 GC-400	●	●
	GSV520 GC-500	●	○
	GSV520 GC-600	○	○
	GSV520-400	●	●
	GSV520-500	○	○
	GSV520-600	○	○

(Fortsetzung auf nächster Seite)

317 GC Hydraulikbagger Spezifikationen

Anbaugeräte Angebotsleitfaden (Fortsetzung)

Nicht alle Anbaugeräte sind in allen Regionen lieferbar. Wenden Sie sich wegen der Verfügbarkeit der Ausführungen in Ihrer Region bitte an Ihren Cat-Händler.

Passung

* Arbeitsbereich nur vorne

Ohne Passung

CAT PIN-GREIFERKUPPLUNG ANBAUGERÄTE

Auslegertyp	Stiellänge	Standardausleger	
		R2.6 (8'6")	R2.9 (9'6")
Hydraulikhämmer	H110 S	✓	✓
	H115 GC S	✓	✓
	H115 S	✓	✓
	H120 S	✓	✓*
Abbruch- und Sortiergreifer	G313 GC	✓	✓
	G314	✓	✓*
Mobile Schrott- und Abbruchscheren	S3015	✓	✓
	S3015 Flachdach	✓	✓*
Verdichter (Rüttelplatte)	CVP75	✓	✓

ANBAUGERÄTE FÜR CW-30S-SPEZIALKUPPLUNG

Auslegertyp	Stiellänge	Standardausleger	
		R2.6 (8'6")	R2.9 (9'6")
Hydraulikhämmer	H110 S	✓	✓
	H115 GC S	✓	✓
	H115 S	✓	✓
	H120 S	✓	✓
Abbruch- und Sortiergreifer	G313 GC	✓	✓
	G314	✓	✓
	G317 GC	✓*	
	S3015	✓	✓
	S3015 Flachdach	✓	✓
Verdichter (Rüttelplatte)	CVP75	✓	✓

(Fortsetzung auf nächster Seite)

Anbaugeräte Angebotsleitfaden (Fortsetzung)

Nicht alle Anbaugeräte sind in allen Regionen lieferbar. Wenden Sie sich wegen der Verfügbarkeit der Ausführungen in Ihrer Region bitte an Ihren Cat-Händler.

Passung

* Arbeitsbereich nur vorne

Ohne Passung

ANBAUGERÄTE FÜR CW-30-SPEZIALKUPPLUNG

Auslegertyp	Stiellänge	Standardausleger	
		R2.6 (8'6")	R2.9 (9'6")
Hydraulikhämmer	H110 S	✓	✓
	H115 GC S	✓	✓
	H115 S	✓	✓
	H120 S	✓	✓*
Abbruch- und Sortiergreifer	G313 GC	✓	✓
	G313 GC-befestigt CAN	✓	✓
	G314	✓	✓
	G317 GC	✓*	
	G317 GC-befestigt CAN	✓*	
Mobile Schrott- und Abbruchscheren	S3015	✓	✓
	S3015 Flachdach	✓	✓
Verdichter (Rüttelplatte)	CVP75	✓	✓

S60 SPEZIALKUPPLUNGSANBAUGERÄTE

Auslegertyp	Stiellänge	Standardausleger	
		R2.6 (8'6")	R2.9 (9'6")
Hydraulikhämmer	H110 S	✓	✓
	H115 GC S	✓	✓
	H115 S	✓	✓
	H120 S	✓	✓
Abbruch- und Sortiergreifer	G313 GC	✓	✓
	G314	✓	✓
	G317 GC	✓*	
Mobile Schrott- und Abbruchscheren	S3015 Flachdach	✓	✓
Verdichter (Rüttelplatte)	CVP75	✓	✓

(Fortsetzung auf nächster Seite)

317 GC Hydraulikbagger Spezifikationen

Anbaugeräte Angebotsleitfaden (Fortsetzung)

Nicht alle Anbaugeräte sind in allen Regionen lieferbar. Wenden Sie sich wegen der Verfügbarkeit der Ausführungen in Ihrer Region bitte an Ihren Cat-Händler.

Passung

* Arbeitsbereich nur vorne

ANBAUGERÄTE FÜR HCS60-SPEZIALKUPPLUNG

Auslegertyp	Stiellänge	Standardausleger	
		R2.6 (8'6")	R2.9 (9'6")
Hydraulikhämmer	H110 S	✓	✓
	H115 S	✓	✓
	H120 S	✓	✓
Abbruch- und Sortiergreifer	G313 GC	✓	✓
	G314	✓	✓
Mobile Schrott- und Abbruchscheren	S3015 Flachdach	✓	✓
Verdichter (Rüttelplatte)	CVP75	✓	✓

ANBAUGERÄTE FÜR HCS65-SPEZIALKUPPLUNG

Auslegertyp	Stiellänge	Standardausleger	
		R2.6 (8'6")	R2.9 (9'6")
Hydraulikhämmer	H110 S	✓	✓
	H115 S	✓	✓
	H120 S	✓	✓*
Abbruch- und Sortiergreifer	G313 GC	✓	✓
	G314	✓	✓*
Mobile Schrott- und Abbruchscheren	S3015 Flachdach	✓	✓*
Verdichter (Rüttelplatte)	CVP75	✓	✓

AUSLEGER-MONTIERTE ANBAUGERÄTE

Auslegertyp	Standardausleger
Mobile Schrott- und Abbruchscheren	S3035 ✓
	S3035 Flachdach ✓*

Standard- und Sonderausrüstung

Standard- und Sonderausrüstung können variieren. Einzelheiten teilt Ihnen Ihr Cat-Händler mit.

	Standard	Optional		Standard	Optional
AUSLEGER, STIELE UND VERBINDUNGEN			CAT-TECHNOLOGIE		
5,1 m (16'9") Standardausleger	✓		Cat Product Link™	✓	
2,6 m (8'6") Standardstiel		✓	Fernwartung und Ferndiagnose	✓	
2,9 m (9'6") gerader Stiel		✓	Automatischer Hammerstopp	✓	
Löffelumlenkung, mit Hebeöse	✓		ELEKTRONIK		
FAHRERKABINE			Wartungsfreie Batterie	✓	
ROPS-Kabine mit Schalldämmung und zähen Aufhängungen	✓		Zentraler elektrischer Hauptschalter	✓	
Hochauflösender 203 mm (8") LCD-Touchscreen-Monitor	✓		Programmierbare LED-Arbeitsscheinwerfer mit Zeitverzögerung	✓	
Automatische Bi-Level-Klimaanlage	✓		LED-Gehäusebeleuchtung und Auslegerbeleuchtung links – 1.800 Lumen	✓	
Tippwählschalter und Direkttasten für die Monitorsteuerung	✓		LED-Auslegerbeleuchtung rechts und Kabinenbeleuchtung – 1.800 Lumen		✓
Schlüsselloser Drucktasten-Motorstart	✓		MOTOR		
Höhenverstellbare Konsole, drei Stufen mit Werkzeug	✓		Cat C3.6 Dieselmotor gemäß Stufe V	✓	
Feste Konsole, links	✓		Zwei wählbare Leistungsmodi: Power, Smart	✓	
Mechanisch einstellbare Sitzdämpfung	✓		Taste für untere Leerlaufdrehzahl mit Motordrehzahlautomatik	✓	
51 mm (2") orangefarbener Sicherheitsgurt	✓		Automatische Motorabschaltung	✓	
Bluetooth®-Radio mit USB-Anschlüssen	✓		Kaltstartfähigkeit bei –18 °C (0 °F)		✓
Zwei 12-Volt-Steckdosen (DC)	✓		Kaltstartfähigkeit bei –25 °C (–13 °F)		✓
Stauraum in der Konsole	✓		Einfaches Kraftstofffiltersystem mit Wasserabscheider und Anzeigegerät	✓	
Becher- und Flaschenhalter	✓		Abgedichteter Doppelementluftfilter mit integriertem Vorfilter	✓	
Zweiteilige Frontscheibe, kann geöffnet werden	✓		Kraftstoffentlüftungspumpe, elektrisch	✓	
Oberer Radial-Scheibenwischer mit Waschanlage	✓		Elektrische Ventilatoren	✓	
Zu öffnende Stahlluke	✓		Biodiesel-geeignet bis zu B20	✓	
LED-Deckeninnenleuchten	✓				
Sonnenrollo hinten		✓			
Notausstieg über Heckscheibe	✓				
Waschbare Bodenmatte	✓				
Vorrüstung für Rundumleuchte	✓				

(Fortsetzung auf nächster Seite)

Standard- und Sonderausrüstung (Fortsetzung)

Standard- und Sonderausrüstung können variieren. Einzelheiten teilt Ihnen Ihr Cat-Händler mit.

	Standard	Optional		Standard	Optional
HYDRAULIKSYSTEM			SERVICE UND WARTUNG		
Elektronisches Hauptsteuerventil	✓		Seitenzugang zur Wartungsplattform	✓	
Elektrische Einzelhauptpumpe	✓		Gemeinsam angeordnete Motoröl- und Kraftstofffilter	✓	
Ausleger- und Stiel-Regenerationsschaltungen	✓		Vom Boden aus erreichbarer Motorölmessstab	✓	
Ausleger- und Stieldriftreduzierventil	✓		S·O·S SM -Probenzapfventile	✓	
Auslegerabsenk-Sicherungsventil	✓		FAHRWERK UND AUFBAUTEN		
Stielabsenk-Sicherungsventil	✓		500 mm (20") Dreistegbodenplatten		✓
Automatische Hydraulikölvorwärmung	✓		600 mm (24") Dreistegbodenplatten		✓
Automatisches Fahren mit zwei Geschwindigkeiten	✓		700 mm (28") Dreistegbodenplatten mit zusätzlichen Stufen		✓
Element-Haupthydraulikfilter	✓		Fettgeschmierte Laufwerkskettenglieder	✓	
Schnellwechslerkreislauf für Cat-Bolzengreifer		✓	Mittiger Kettenführungsschutz	✓	
Schnellwechslerkreislauf für CW-Spezial		✓	Bodenschutzblech	✓	
SCHUTZ UND SICHERHEIT			Fahrmotorschutz	✓	
Kameras für Rück- und Seitenansicht, rechts	✓		3,05 t (6.720 lb) Kontergewicht		✓
Vom Boden aus erreichbarer sekundärer Motorstoppschalter in der Kabine	✓		Befestigungspunkte am Grundrahmen (ISO 15818-konform)	✓	
Wartungsplattform mit Antirutsch-Platte und versenkten Bolzen	✓				
Signal-/Warnhupe	✓				
Hydrauliksperrhebel	✓				

Händlermontierte Kits und Anbaugeräte

Anbaugeräte können abweichen. Einzelheiten teilt Ihnen Ihr Cat-Händler mit.

FAHRERKABINE

- Unterer Radialscheibenwischer
- Elektrisches Pedal links und rechts (Zweiwege-Bedienung) zur Werkzeugsteuerung
- Set für dualen Ausstieg über Heckscheibe
- Regenschutz plus Kabinenlichtabdeckung
- Dachluke aus Polycarbonat
- Frontscheibe aus Verbundglas (P5A-Glas, EU-Abbruchverordnung)
- Schlüsselanhänger (zur Verwendung mit Bluetooth-Empfänger)

SICHERHEIT

- 76 mm (3") Sicherheitsgurt, aufrollbar
- Bluetooth-Empfänger

SCHUTZ

- Schutzsystem gegen herabfallende Objekte, FOGS (nicht kompatibel mit Kabinenlichtabdeckung, Regenschutz)
- Schutzgitter vorne (nicht kompatibel mit Kabinenlichtabdeckung, Regenschutz)
- Schutzgitter, untere Hälfte, vorne
- Komplett schützende Vandalismusschutzvorrichtung

Weitere Informationen zu den Produkten von Cat, Händlerdienstleistungen und Branchenlösungen finden Sie auf unserer Internetseite unter www.cat.com

© 2021 Caterpillar
Alle Rechte vorbehalten

Änderungen der Werkstoffe und technischen Daten ohne vorherige Ankündigung vorbehalten. Auf den Fotos dargestellte Maschinen können Zusatzausstattungen enthalten. Ihr Cat-Händler informiert Sie gern über lieferbare Sonderausrüstung.

CAT, CATERPILLAR, LET'S DO THE WORK, die entsprechenden Logos, „Caterpillar Corporate Yellow“, „Power Edge“ und das Cat „Modern Hex“-Handelszeichen sowie die hierin verwendeten Unternehmens- und Produktidentitäten sind Markenzeichen von Caterpillar und dürfen nicht ohne Genehmigung verwendet werden.

AGXQ3020-01 (11-2021)
Ersetzt AGXQ3020
Baunummer: 07B
(Europa)

