



PACOTE ANTICORROSÃO PARA CARREGADEIRAS DE RODAS CAT®

924K • 930K • 938K Somente para motores de nível 3



As informações contidas neste manual não se aplicam a máquinas vendidas nos EUA, Canadá, Europa e Japão.

© 2018 Caterpillar. Todos os direitos reservados. CAT, CATERPILLAR, CONSTRUÍDA PARA FAZER, seus respectivos logotipos "Caterpillar Yellow" e o nome comercial "Power Edge", bem como a identidade corporativa e do produto, são marcas comerciais da Caterpillar e não podem ser usadas sem permissão.



PACOTE ANTICORROSÃO - CARACTERÍSTICAS DE PROTEÇÃO

O PACOTE ANTICORROSÃO MINIMIZA OS DANOS EM AMBIENTES ALTAMENTE CORROSIVOS

Projetado para ambientes corrosivos como fábricas de fertilizante, indústrias químicas, ambientes agrícolas, portos de água salgada, entre outros, traz um tratamento de fábrica único na indústria.

Através de uma extensiva proteção de diversos componentes da máquina, os efeitos causados por materiais corrosivos são minimizados de forma significativa.

Além disso, aumenta a confiabilidade e a durabilidade do equipamento em ambientes propícios a corrosão e adiciona valor real por proteger a máquina e conseqüentemente o seu investimento.

ELETRÔNICA E CABINE

- Os terminais elétricos são protegidos com silicone
- As conexões expostas são protegidas com tubos termo retráteis
- Cápsulas de vapor nos compartimentos fechados da cabine
- Chave geral selada
- Alternador de alto desempenho
- Camadas de pintura extra na cabine
- Pontos de graxa nas dobradiças das portas

HIDRÁULICA

- Conexões hidráulicas protegidas com tubos termo retráteis

CAPÔ

- Pontos de graxa nos pinos articulados do capô

SISTEMA DE ARREFECIMENTO

- Partes internas com "e-coat"
- Pontos de graxa nas dobradiças
- Ventilador reversível
- Pré-purificador de ar

PINTURA ESPECIAL

- Processo de três estágios oferece uma espessura que é mais do que o dobro da espessura da pintura padrão dos eixos e do chassi dianteiro

PROTEÇÃO ADICIONAL

- Proteção de verniz no compartimento do motor, na válvula de implemento, nos acumuladores de freio, nas rodas, bem como nos painéis elétricos
- Reservatório de combustível plástico, incluindo a tampa

A PROTEÇÃO ESPECIAL DE FÁBRICA INCLUI:



Conexões hidráulicas

Conexões hidráulicas protegidas por tubos termo retráteis para inibir a corrosão.



Pontos de lubrificação

Pontos de lubrificação são adicionados às dobradiças das portas.



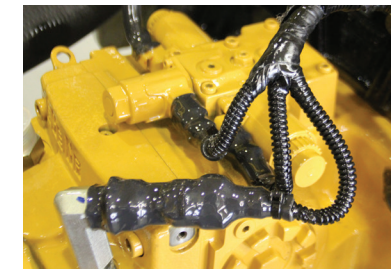
Pré-purificadores de ar

Oferece excelente limpeza do ar de entrada, ejetando as partículas corrosivas antes de se fixarem no filtro de ar.



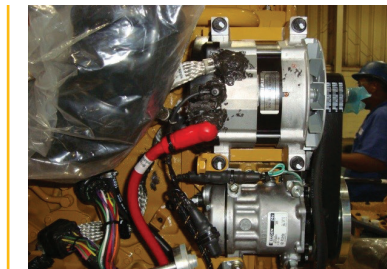
Cápsulas de vapor

Inibem a corrosão molecular das superfícies de metal nos espaços fechados da máquina, como a unidade de HVAC.



Terminais elétricos

Silicone é aplicado nos terminais elétricos, incluindo: terminais do relé principal, terminais do alternador, terminal da chave geral, partida do motor, cabos de aterramento do motor e cabos de bateria a fim de maximizar a vida útil dos componentes elétricos.



Alternador

Alternador de 150A sem escova para aplicações severas, com filtro extra para maior resistência às substâncias corrosivas.



Conexões elétricas

Conexões elétricas são cobertas com silicone e protegidas por tubos termo retráteis. A proteção de silicone é aplicada sobre todos as conexões elétricas, incluindo o relé elétrico, terminais do alternador, interruptor de desconexão, arranque do motor, cabos de aterramento do motor e cabos de bateria, a fim de maximizar a vida elétrica dos componentes.



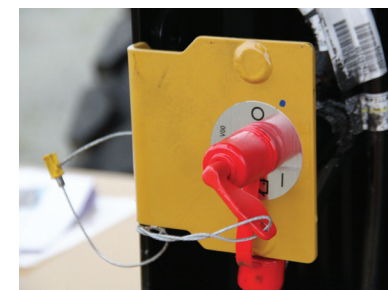
Pintura especial dos componentes críticos

O pacote de arrefecimento é um único plano de 6 aletas por polegada. O processo de pintura especial eletroforética catódica ("e-coat") garante uma cobertura uniforme nos espaços e cantos fechados. Este processo é aplicado nos seguintes componentes: cabine, válvula de implemento, radiador do motor, arrefecedor de óleo hidráulico, arrefecedor de óleo da transmissão, pós-arrefecedor e condensador do ar condicionado.



Proteção adicional

O verniz de poliuretano é aplicado sobre o compartimento do motor, painéis elétricos, válvulas de implemento, rodas e sobre os acumuladores do freio.



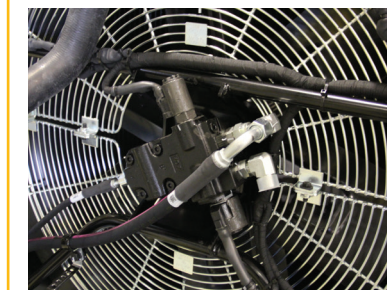
Chave-geral

Interruptor principal de desconexão elétrica vedado.



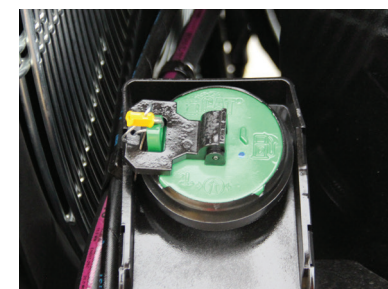
Processo de pintura

Um processo em três etapas oferece uma espessura que é mais que o dobro da espessura da pintura padrão dos eixos e chassi dianteiro. Uma camada de tinta epóxi é aplicada, adicionando proteção e preparando a peça para as próximas camadas de pintura. A segunda camada é de poliuretano amarelo, que proporciona proteção adicional, incluindo antirradiação UV. A camada final proporciona uma espessura maior ainda de poliuretano amarelo e finaliza o processo de pintura, conferindo resistência extra contra a corrosão.



Ventilador reversível

Substituição do motor hidráulico do ventilador padrão do radiador do equipamento, por um motor que permite a inversão do fluxo gerada pelo ventilador, ajudando no processo de limpeza de partículas corrosivas que aderem às áreas do radiador e do motor.



Tanque de combustível plástico

Elimina qualquer possibilidade de contaminação do combustível devido a tampa e reservatório metálico corroído.

CUIDADOS COM A MÁQUINA

A Caterpillar se esforça para usar os melhores materiais e processos possíveis a fim de permitir que as máquinas operem em um ambiente difícil, como aplicações corrosivas. No entanto, alguns ambientes operacionais são muito agressivos para as tecnologias disponíveis. A Caterpillar, portanto, recomenda que as ações listadas a seguir sejam realizadas regularmente para garantir que as máquinas funcionem de forma satisfatória por longos períodos de tempo e a um custo acessível.

Obs: devido às diferentes condições, apenas a experiência real em uma aplicação específica pode ditar a quantidade adequada da manutenção. Consulte o Manual de Instruções Especiais para o Pacote Anti-Corrosão para as carregadeiras ou seu revendedor Cat mais próximo.

CUIDADOS DIÁRIOS

- Estacione a máquina em um local seco e bem ventilado sempre que a máquina não estiver sendo usada.
- As portas e as janelas de cabine devem ser fechadas durante a operação da máquina. O ventilador da cabine deve estar operando em velocidade média para evitar que materiais corrosivos entrem na cabine. Isso pode exigir limpeza mais frequente dos filtros da cabine.
- Limpe o radiador com frequência nas seguintes condições:
 - Aplicações com pó
 - Trabalho com material invasivo
 - Trabalho com material aderente

CUIDADOS SEMANAIS OU QUINZENAIS

Limpeza:

- Remova a formação de material corrosivo limpando a máquina com ar comprimido.
- Use água fria apenas quando o ar comprimido não for suficiente para tal.
- Use ar comprimido para secar a máquina completamente.

Uso da graxa:

Quando a máquina estiver completamente seca, realize imediatamente as seguintes tarefas:

- Aplique graxa em todos os pontos articuláveis. Consulte o Manual de Operação e Manutenção da máquina.
- Aplique graxa ou spray de óleo em todos os pontos que houver fricção.

Inspecione:

1. Caixa de fusíveis
 - Inspecione a parte interna da caixa de fusíveis.
 - Aplique o Selante de Silicone 4C-9612 em todos os terminais de conexão não vedados.
2. Outras conexões elétricas
 - Inspecione outras conexões não vedadas em busca de danos ou ferrugens, e faça a manutenção com o Selante de Silicone 4C-9612.
3. Pintura

Inspecione a pintura em toda a máquina procurando por danos. Use o seguinte processo para reparar a pintura caso esta esteja danificada:

1. Lixe a área danificada.
 2. Remova o pó e a graxa da superfície.
- Obs: consulte os números de referência dos Revestimentos Sigma de pintura.
3. Aplique uma camada de Primer Amarelo 4C-4190. Deixe a camada de primer secar por oito horas.
 4. Aplique uma camada de Pintura Negra 4C-4183. Esta pintura negra é um primer de epóxi à base de éter. Deixe a pintura secar por 8 horas.
 5. Aplique uma camada de Primer Amarelo 4C-4190. Deixe a pintura secar por oito horas.
 6. Aplique uma camada de Pintura Amarela 4C-4190 de poliuretano amarelo. Deixe a pintura secar por oito horas.

Use as etapas de 1 a 6 sempre que houver as seguintes condições:

- As peças forem desmontadas para reparo ou manutenção.
- A pintura original for danificada ou riscada por ferramentas, manuseio, etc.
- Qualquer elemento for adicionado à máquina após o envio.

Os seguintes itens estão disponíveis por meio do sistema de distribuição de peças da Caterpillar.

- 4C-4190 Yellow Primer Paint
- 4C-4183 Black Paint
- 4C-4184 Yellow Paint

CUIDADOS MENSAIS

- Aplique os produtos anti-ferrugem Tecty ou Dinitrol aos seguintes itens: juntas de articulação e outras juntas como as do paralamas, plataformas, chapas, apoios, armações de carregador, válvulas hidráulicas e mangueiras.
- Remova o material corrosivo acumulado na parte interna dos compartimentos do grupo atuador da tampa e da caixa de ferramentas.
- Aplique película de fluido sobre todos os componentes por toda a máquina.

OUTROS CUIDADOS IMPORTANTES

- As cápsulas de vapor possuem prazo de validade de 2 anos e devem ser substituídas após este período.

