

323 GX

液压挖掘机



净功率 - ISO 9249
工作重量
最大挖掘深度

123.7 kW (166 HP)
21800 kg (48060 lb)
6660 mm (21.9 ft)



323 GX

液压挖掘机

323 GX 简介 – 经济型机型，可满足您对 Cat® 挖掘机在可靠性和操作便利性方面的所有期望，具有易于保养且成本更低的特性，旨在加快设备的投资回报。323 GX 配备了 C4.4 双涡轮发动机和后处理系统，无需停机和柴油机尾气处理液（DEF），并且符合中国国四非道路排放标准。



易于操作和保养

采用久经验证的经典部件，设计稳定、响应快速，易于操作，具有卓越的可靠性。

获得快速回报

拥有成本、维护成本和油耗较低，这意味着您可以节省更多成本。

多达 15% 油耗更低

智能模式以及同步运行的发动机和电液压控制系统，能够以低油耗为您提供出色性能。



- 驾驶室监视器改进

1. 不断改进的用户界面可实现直观的导航, 通过易于使用的触摸屏菜单最大限度地减少性能影响。
2. 借助网格列表视图、缩写应用程序名称和分类菜单选项快速识别应用程序。
3. 通过通知中心, 操作员可以随时查看重要信息, 并在不缩小摄像头视图的情况下显示消息。
4. 采用颜色编码的通知可以将关键消息与其他消息区分开来。
5. 使用监视器内的二维码, 通过全套“操作方法”视频了解机器和技术功能。

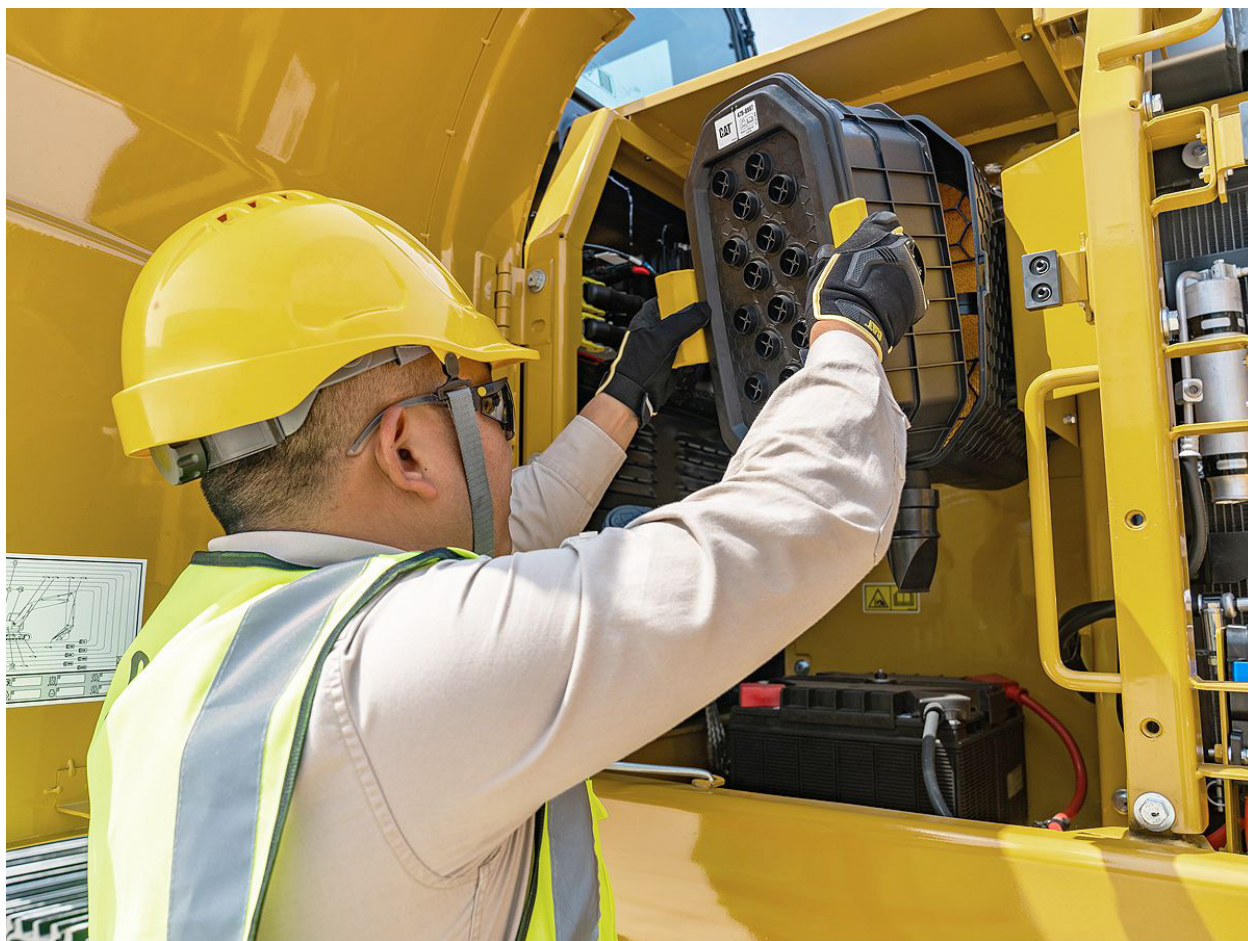
并非所有地区都提供所有功能。请联系您当地的 *Cat* 代理商, 了解您所在地区产品的具体供货情况。
版本号: 05E。

易于操作



- 该机器的电液压系统可实现准确的铲斗控制，确保达到理想精度。
- 按钮启动式发动机操作方便。
- 高分辨率 203 mm (8 in) 触摸屏监视器实现快速导航。
- 触手可及的控制装置均位于操作员前方，便于操作员舒适地控制挖掘机。
- 使用操作员 ID 对动力模式、操纵手柄模式以及操纵手柄响应进行设置。挖掘机会自动记住您的选择。
- 使用监视器内的二维码，通过全套“操作方法”视频了解机器和技术功能。

- 在地面进行日常保养工作。
- 由于滤清器性能提升，维修间隔延长且同步，维护成本与 320D2 L 相比减少高达 20%（节省数据基于 12000 个机器工时计算得出）。
- 最新型进气滤清器配备预滤器，其容尘量是以前进气滤清器的两倍。终传动和回转驱动机油使得初始使用寿命从 250 小时延长到 500 小时，足足延长了两倍。
- 每 1000 小时同步更换所有燃油滤清器，更换间隔是以前滤清器的两倍。
- 最新型液压油滤清器具有更出色的过滤性能，反排阀可在更换滤清器时保持油液清洁，
- 并且更换间隔长达 3000 工时，使用寿命更长 — 比以前的滤清器设计延长 50%。
- 履带销和衬套之间通过润滑脂进行密封，可以降低行驶噪音并防止碎屑进入，从而有助于延长底盘系统的使用寿命。
- 自动预热功能可在寒冷天气下更快地加热液压油，并有助于延长部件的使用寿命。
- Advansys™ 铲斗齿尖可提高穿透能力并缩短循环时间。可以用简单的凸耳扳手（而非液压锤或特殊工具）快速更换齿尖，从而提高安全性并延长正常运行时间。
- 地面设置的计划油样分析（S·O·SSM）采样口简化了保养工作，能够快速、轻松地抽取油液样本进行分析。



拥有和运营成本较低



- 与 320D2 L 在类似应用中作业的情况相比，此挖掘机可节省高达 15% 的燃油。
- 提供动力和智能两种模式，使挖掘机适合多种类型的作业。动力模式可提供全时最大输出。智能模式可自动使发动机和液压动力与挖掘条件相匹配，从而在不影响生产的情况下节省燃油。
- 使用发动机自动控制 (AEC, Automatic Engine Control) 节省燃油。当机器空载时，它会降低发动机转速，以最大限度地减少油耗。



- 机器功能齐全，在铲斗和液压锤应用中表现优异。
- 动臂和斗杆自动焊接而成，经过超声波检查，以确保最大限度地提高耐用性。
- 采用久经验证的经典部件，可靠耐用。
- Cat C4.4 发动机和电液压系统能够同步运行，让您能够使用更少的燃油搬运大量物料。
- 快速循环时间可提供卓越的生产率。
- 预留液压锤安装位置的阀装置为标准配置，增强了多功能性。
- 双重燃油过滤可以防止发动机受到污染柴油的影响。
- Cat 底盘系统坚固耐用，可吸收作业现场应力，从而提高性能和耐用性。
- 一般负荷型铲斗设计用于快速卸载物料和快速清洁。
- 工作海拔高达 4500 m (14760 ft)，海拔高度超出 3000 m (9840 ft) 时，发动机功率会下降。
- 根据标准配置，可在高达 52°C (125°F) 的高温环境下工作，并且冷启动能力低至 -25°C (-13°F)。

舒适工作



- 最新型驾驶室配有宽大座椅,可根据操作员的个人喜好灵活调整。
- 标准自动温控装置有助于您在整个作业期间都能保持舒适。
- 驾驶室出色的作业现场视野提高了生产率和安全性。
- 经过优化的省力操纵手柄控制装置可以缓解操作员疲劳。
- 提供收音机、耳机辅助端口和用于连接以及给设备充电的 USB 端口等便利配置; 24V 直流电插座可提高手机充电速度。
- 使用无线电的 Bluetooth® 技术来进行免提通话。
- 控制装置前面设有杯托和储物空间,可放置大容量水杯和宽屏手机; 座椅后面的储物空间可容纳一个大饭盒和其他物品。

安全性更高

- 在地面上即可接触到所有的日常保养点（发动机机油油位除外），因此无需爬到挖掘机的顶部检查滤清器或润滑连杆。
- 由于采用了更小驾驶室立柱和宽大车窗设计，因此无论是沟渠内侧、每个回转方向还是操作员后部，操作员均可获得卓越的视野。
- 可选后视摄像头为操作员提供更佳视野。
- 维修平台上设有防滑板，有助于防止滑倒。
- 使用操作员 ID 确保挖掘机安全。在监视器上使用 PIN 码可启用按钮启动功能。



可持续性

- 323 GX 符合中国国四非道路排放标准。
- 323 GX 的二氧化碳排放量比之前的 320D2 L 减少多达 15%。*
- Cat 柴油发动机需要使用 ULSD (超低硫柴油, 含硫量不超过 15 ppm) 或 ULSD 与以下低碳强度燃油*** 的混合物: 最高为 20% 的生物柴油 FAME (脂肪酸甲酯)** 或最高为 100% 的可再生柴油、HVO (加氢植物油) 和 GTL (天然气合成油) 燃料。有关成功应用, 请参阅指南。有关详细信息, 请咨询您的 Cat 代理商或“Caterpillar 机器油液建议”(SEBU6250)。
- 发动机转速自动控制可在机器没有工作时使发动机自动进入怠速模式, 帮助减少不必要的燃油消耗和温室气体排放。
- 一触式怠速功能在接合后, 可帮助操作员在机器空载时降低发动机转速, 并在需要时恢复到正常工作速度, 从而节省燃油并减少温室气体排放。
- 发动机怠速关闭定时器会在预设的怠速时间后关闭机器, 节省油耗、温室气体排放和不必要的怠速时间。
- 延长维护周期不仅可以减少停机时间, 而且还可以减少在机器的使用寿命中更换的油液量和滤清器数量。
- Cat 计划油样分析 S-O-S 服务可帮助发现过度磨损、污染的油液或者其他可能缩短部件使用寿命的“隐藏”问题。在许多情况下, 您可以使用油液监控来延长机油和冷却液的更换周期。有关更多信息, 请咨询 Cat 代理商或者参阅机器的《操作和保养手册》。

- 投资于训练有素的操作员是非常值得的。技能娴熟的操作员可以通过以下方式提高您的最终收益: 最大限度提升生产率、避免成本高昂的停机, 并确保作业现场安全, 这有助于提高燃油效率并减少温室气体排放。

*以上均为与 320D2 L 的比较结果。生产率、燃油和二氧化碳排放因应用而异。二氧化碳排放计算基于参考工作周期, 按每小时使用 2.2 美制加仑的美国 2 号柴油燃料计算。应用 IPCC2006 方法, 使用美国 EPA 排放中心规定的排放系数。包括与 DEF (柴油机尾气处理液, diesel exhaust fluid) 相关的二氧化碳。燃油测量值是在 15°C 时获得的。估计的平均燃油消耗改进基于测试或 Product Link™ 数据 (如有)。生产率提高是根据测试数据得出的。

**无后处理设备的发动机可以使用高达 100% 的混合生物柴油 (如需使用生物柴油含量高于 20% 的混合燃料, 请咨询您的 Cat 代理商)。

***低碳强度燃油的尾气温室气体排放量与传统燃油基本相同。



提高生产率和收益

CAT 工装提供助力

利用种类繁多的 Cat 工装，可以轻松扩展 323 GX 的性能。每个 Cat 工装均适配 Cat 挖掘机的重量和马力，从而提供更出色的性能、安全性和稳定性。323 GX 上的液压锤预留装置阀以及新的宽浅铲斗选件可以帮助您完成利润更高的工作。

铲斗



液压锤



更好的铲斗， 更高的收入

使用新型 Cat 一般负荷型挖掘铲斗，可以获得更大的有效负载和更高的收入。铲斗开口宽，可以轻松清理碎石。其轮廓较浅，两侧倾斜，有内置气孔，更适合快速搬运柔软、潮湿和有粘性的物料。

振动平板



防止液压锤磨损和 断裂

保护您的液压锤工具免于过热和很快磨损。液压锤自动停止功能会在连续空击 15 秒后发出警告，并在 30 秒后自动关闭液压锤——这一切都是为了延长工具的使用寿命。

不只是机器

购买 Cat 设备时，您获得的不只是一台机器。您还将获得由一系列灵活的解决方案、技术和工具等作为后盾的一流代理商网络支持。这些会为您的成功提供大力支持。



价值宝

Cat 代理商提供的价值宝（CVA）可以帮助您完成更多工作，减少您的后顾之忧。CVA 简化了机器拥有和保养，增加了专业代理商支持保障，并通过高效的设备运行状况管理让您轻松尽享无忧作业。

CAT 原装零件

Cat 原装零件可极大提高可靠性和生产率。从 Cat 代理商处直接订购或在 parts.cat.com 上在线购买。

维修方案

我们提供多种维修方案，您可根据自身需求、预算和时间表进行选择。每次维修都由 Cat 专业技师执行。您将获得明智的维修建议、及时准确的报价以及帮助您的机器快速恢复运行的服务。

金融服务

Cat Financial 致力于为企业出色的财务和延保服务解决方案，值得信赖。30 多年来，我们通过卓越的金融服务帮助众多客户取得了成功。



推土机



滑移式装载机



物料搬运机



挖掘机



轮式装载机



履带式装载机

技术规格

发动机

净功率 - ISO 9249	123.7 kW	166 HP
净功率 - ISO 9249 (DIN)	168 hp (公制)	
发动机型号	Cat C4.4	
发动机功率 - ISO 14396	129.4 kW	174 HP
发动机功率 - ISO 14396 (DIN)	176 hp (公制)	
缸径	105 mm	4 in
冲程	127 mm	5 in
排量	4.4 l	269 in ³
生物柴油性能	最高可使用 B20 等级 ¹	
排放	符合中国国四非道路排放标准。	

标称净功率是指发动机配备风扇、进气系统、排气系统和交流发电机时在飞轮处提供的功率。额定功率是在发动机转速为 2000 rpm 时，按照制造时生效的指定标准所规定的特定条件测得。

¹Cat 柴油发动机需要使用 ULSD (Ultra-Low Sulfur Diesel, 超低硫柴油, 含硫量不超过 15 ppm) 或 ULSD 与以下低碳强度燃油**的混合物: 最高为 20% 的生物柴油 FAME (Fatty Acid Methyl Ester, 脂肪酸甲酯)* 或最高为 100% 的可再生柴油、HVO (Hydrotreated Vegetable Oil, 加氢植物油) 和 GTL (Gas-to-liquid, 天然气合成油) 燃料。有关成功应用, 请参阅指南。请咨询您的 Cat 代理商或查询“Caterpillar 机器油建议”(SEBU6250) 了解详细信息。

*无后处理设备的发动机可以使用高达 100% 的混合生物柴油 (如需使用生物柴油含量高于 20% 的混合燃料, 请咨询您的 Cat 代理商)。

**低碳强度燃油的尾气温室气体排放量与传统燃油基本相同。

液压系统

主系统 - 最大流量 - 机具	429 l/min	113.4 gal/min
最大压力 - 设备	35000 kPa	5075 psi
最大压力 - 行驶	35000 kPa	5075 psi
最大压力 - 回转	27500 kPa	3988 psi

回转机构

回转速度	11.13 r/min	
最大回转扭矩	82 kN·m	60333 ft·lbf

重量

工作重量	21800 kg	48060 lb
------	----------	----------

中型底盘系统、伸展动臂、R2.9B1 (9'6") 斗杆、一般负荷型 (GD) 1.3 m³ (1.7 yd³) 铲斗、600 mm (24") 三抓地齿履带板和 4550 kg (10000 lb) 配重。

维修保养加注容量

燃油箱容量	390 l	103 gal
冷却系统	24.5 l	6.5 gal
发动机机油	15 l	4 gal
回转驱动	5.5 l	1.5 gal
终传动 - 每个	4.5 l	1.2 gal
液压系统 - 包括油箱	218 l	57.6 gal
液压油箱	115 l	30.4 gal

尺寸

动臂	伸展范围 5.7 m (18'8")	
斗杆	伸展距离 2.9 m (9'6")	
铲斗	GD 1.3 m ³ (1.7 yd ³)	
装运高度 - 驾驶室顶部	2960 mm	9.7 ft
扶手高度	3030 mm	9.9 ft
装运长度	9515 mm	31.2 ft
机尾回转半径	2830 mm	9.3 ft
配重间隙	1046 mm	3.4 ft
离地间隙	468 mm	1.5 ft
履带长度	4250 mm	13.9 ft
履带支重轮中心间距	3445 mm	11.3 ft
履带轨距	2380 mm	7.8 ft

工作范围和挖掘力

动臂	伸展范围 5.7 m (18'8")	
斗杆	伸展距离 2.9 m (9'6")	
铲斗	GD 1.3 m ³ (1.7 yd ³)	
最大挖掘深度	6660 mm	21.9 ft
地面最大伸展距离	9810 mm	32.2 ft
最大挖方高度	9440 mm	31 ft
最大装载高度	6550 mm	21.5 ft
最小装载高度	2230 mm	7.3 ft
2440 mm (8 ft) 平底的最大挖方深度	6490 mm	21.3 ft
最大垂直壁挖掘深度	5530 mm	18.1 ft
铲斗挖掘力 - ISO	142 kN	31923 ft·lbf
斗杆挖掘力 - ISO	107 kN	23942 ft·lbf

标准和选用设备

注: 标准和选用设备可能不同。有关详细信息, 请咨询 Cat 代理商。

	Standard	Optional		Standard	Optional
发动机			驾驶室		
Cat 4.4 双涡轮增压柴油发动机	✓		带粘滞底座的抑噪驾驶室	✓	
两种可选模式: 动力和智能	✓		高分辨率 203 mm (8") LCD 触摸屏监视器	✓	
工作海拔高达 4500 m (14760 ft)	✓		带头枕和扶手的机械调节式座椅	✓	
52°C (125°F) 高温环境冷却能力	✓		51 mm (2") 橙色安全带	✓	
-25°C (-13°F) 冷起动力	✓		自动两级空调	✓	
电动燃油注油泵	✓		无钥匙的按下起动机控制装置	✓	
两级燃油滤清系统, 带油水分离器和指示器	✓		固定式左侧操控台	✓	
带集成预滤器的密封双滤芯空气滤清器	✓		一键式操纵手柄	✓	
安全与保护装置			AM/FM Bluetooth 无线电, 配有 USB/辅助端口	✓	
带有埋头螺栓的防滑板	✓		24V 直流电插座	✓	
扶手和把手	✓		杯架和储物室	✓	
可锁式外部工具箱/存储箱	✓		70/30 钢化挡风玻璃	✓	
可锁定断路器	✓		后窗紧急出口	✓	
信号/警报喇叭	✓		带冲洗器的上部径向雨刮器	✓	
液压锁止操纵杆	✓		可开启的钢舱口	✓	
右侧后视镜	✓		LED 顶灯	✓	
操作员护罩 (OPG, Operator Protective Guard), 带适配照明灯		✓	可清洗地板垫	✓	
后视镜摄像头		✓	三键式操纵手柄		✓
底盘系统和结构			液压系统		
中型底盘系统	✓		电子主控制阀, 预留液压锤安装位置	✓	
中央履带导向护罩	✓		串联式电子泵	✓	
润滑脂润滑履带连杆	✓		动臂和斗杆再生回路	✓	
600 mm (24") 三抓地齿履带板	✓		自动液压油预热	✓	
4550 kg (10000 lb) 配重	✓		自动双速行驶	✓	
拴系点	✓		液压锤回油滤清器	✓	
维修和保养			高性能液压回油滤清器	✓	
滤清器集中放置	✓		液压锤管路		✓
S-O-S 采样口	✓		电气系统		
散热器护栅		✓	两块 950 CCA 免保养蓄电池	✓	
动臂和斗杆			电气断路器	✓	
5.7 m (18'8") 伸展动臂	✓		LED 底盘灯和驾驶室灯	✓	
2.9 m (9'6") 伸展斗杆	✓		LED 左侧动臂灯	✓	
			LED 右侧动臂灯		✓

有关 Cat 产品、代理商服务和行业解决方案的更多信息，请访问我们的网站：www.cat.com。

© 2024 Caterpillar。

材料和技术规格如有变更，恕不另行通知。图中所示的机器可能包括附加设备。请咨询 Cat 代理商，了解可用的选件。

保留所有权利。CAT、CATERPILLAR、LET'S DO THE WORK 及其相应的徽标、Product Link、S-O-S、“Caterpillar Corporate Yellow”、“Power Edge”和 Cat“Modern Hex”商业外观以及此处所使用的企业和产品标识是 Caterpillar 的商标，未经许可，不得使用。

www.cat.com www.caterpillar.com

ACXQ3072-05
替换 ACXQ3072-04
版本号：05E
(China)

