

# APLICACIÓN CAT® APP Y MY.CAT.COM

## GESTIÓN DE FLOTA MÓVIL Y EN LÍNEA

ADMINISTRE SU EQUIPO A SU MANERA, SIEMPRE Y EN CUALQUIER LUGAR

My.Cat.Com y la aplicación Cat® App son aplicaciones complementarias que funcionan en conjunto para que usted pueda ahorrar tiempo y esfuerzo. Ambas aplicaciones ponen la información correcta a su alcance, para que pueda reducir los costos y el tiempo de inactividad. Cuándo utiliza cada herramienta depende de su trabajo, ubicación y forma preferida de trabajar.

- **Conéctese en cualquier lugar con la aplicación Cat App.** Ya sea que se encuentre en el sitio de trabajo o en su casa, o desplazándose de un sitio a otro, tendrá todo lo que necesita en su teléfono o tableta. Verifique la ubicación del equipo, solicite piezas, instale dispositivos telemáticos usted mismo y más. La aplicación Cat App está disponible en más de 20 idiomas.
- **Comuníquese con el distribuidor las 24 horas del día, los 7 días de la semana con My.Cat.Com.** Utilice su equipo o tableta para gestionar las máquinas cuando le resulte más conveniente. Acceda a los datos de sus activos, incluida la ubicación, el estado, el mantenimiento, el rendimiento y más. My.Cat.Com está disponible en más de 25 idiomas.

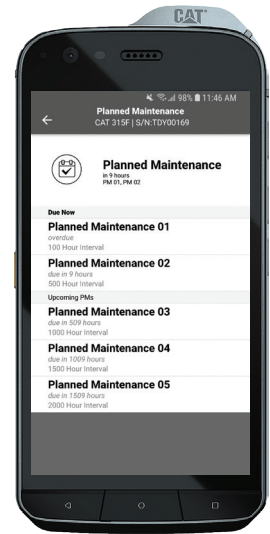
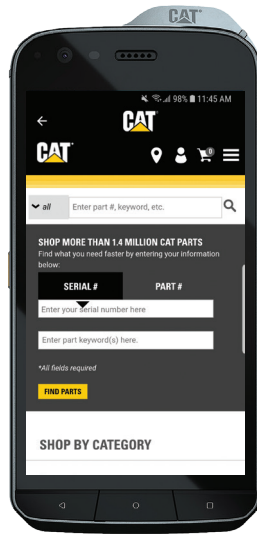
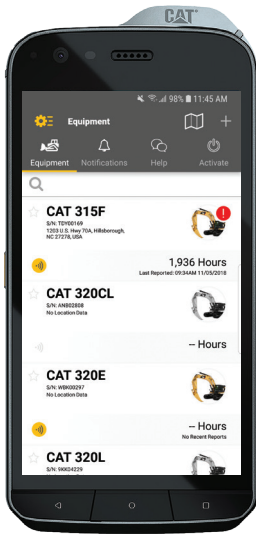
## ADMINISTRACIÓN DE EQUIPOS AL INSTANTE

	En línea: My.Cat.Com	Sobre la marcha: Cat App
Hacer un seguimiento de las horas, la ubicación, el consumo de combustible, el estado y el uso de los equipos	X	X
Solicitar piezas o servicio	X	X
Recibir alertas de estado y mantenimiento	X	X
Gestionar el mantenimiento planificado	X	X
Comunicarse con su distribuidor Cat	X	X
Crear y compartir alertas	X	X
Acceder a Manuales de Operación y Mantenimiento, garantías, órdenes de trabajo, historial de servicio y cartas de servicio de seguridad	X	
Solicitar Cat PL542 Product Link™ e instalar dispositivos Cat Product Link		X
Recibir notificaciones inmediatas de fallas críticas		X
Filtrar los equipos cerca de su ubicación para ver los equipos dentro de un cierto radio de la ubicación actual		X
Utilizar las interfaces de programación de aplicaciones (API) para ver los datos telemáticos de la flota completa (independientemente del fabricante)	X	X

# CAT® APP

TODA LA INFORMACIÓN QUE NECESITA DISPONIBLE EN SU DISPOSITIVO MÓVIL

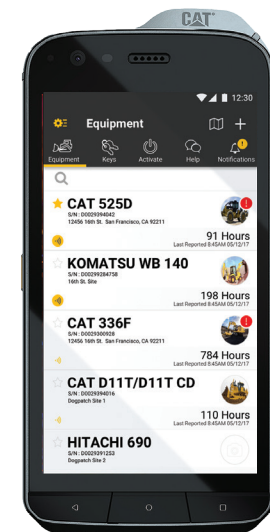
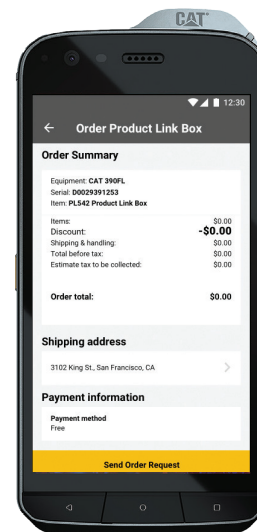
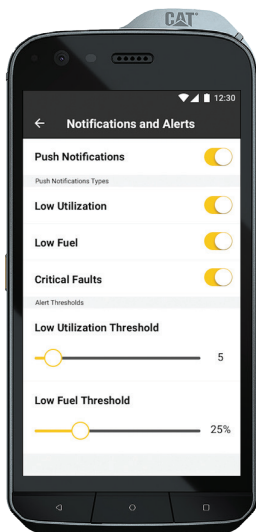
Sin importar dónde esté, en el sitio de trabajo, en su vehículo, e incluso en la máquina, puede usar la aplicación Cat App en su teléfono. No es necesario examinar grandes cantidades de datos. Obtenga respuestas a preguntas comunes y complete las tareas diarias sin encender su equipo o regresar a la oficina.



**¿Desea controlar toda su flota sin tener que desplazarse de un sitio a otro?** Vea una lista completa de los activos de inmediato. Además, obtenga información actualizada de las horas, el nivel de combustible y el uso de los equipos. Utilice la función de mapas de Google para ver los activos más cercanos a su ubicación actual.

**¿No tiene tiempo para ir a la oficina a solicitar piezas o servicios?** Hágalo sin demoras en la aplicación. Además, cuando solicita servicios, la ubicación y la información de la máquina se completan automáticamente. Esto puede ahorrarle el tiempo y el esfuerzo de tener que escribir toda la información. Consulte con su distribuidor Cat si esta función está disponible en su región.

**¿Le gustaría poder planificar el servicio cuando no afecte la producción?** Reciba notificaciones sobre los próximos indicadores según las horas de funcionamiento de la máquina. De esta manera, podrá programar los servicios proactivamente.



**¿Recibe demasiadas notificaciones?** Personalice qué códigos de fallas, alertas o condiciones de operación de la máquina desea conocer, incluso si no revisa la aplicación todos los días.

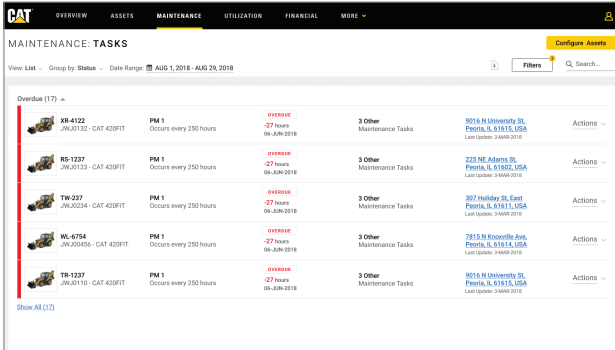
**¿Desea conectar las máquinas a los dispositivos telemáticos cuando sea conveniente para usted?** Solicite e instale usted mismo las Cajas Product Link PL542 para conectarse y recibir información regularmente.

**¿Desea acceder a los datos telemáticos de toda su flota?** Utilice API (Application Programming Interface, Interfaz de programación de aplicaciones) para integrar datos telemáticos de varios Fabricantes de Equipos Originales (OEM, Original Equipment Manufacturers).

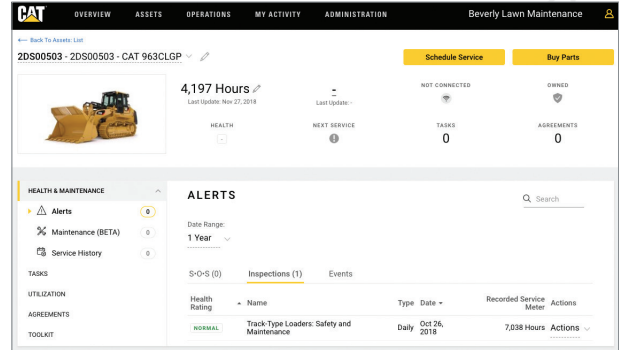
# MY.CAT.COM

UN SISTEMA EN LÍNEA CON TODA LA INFORMACIÓN DE SU EQUIPO

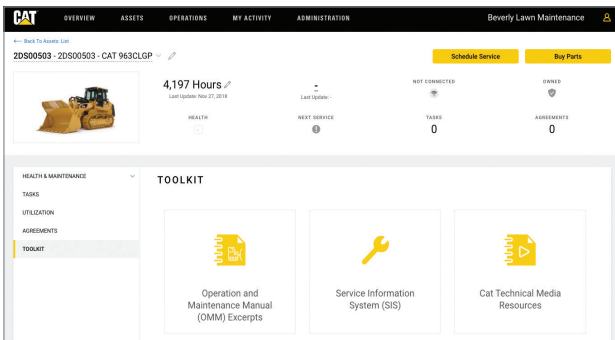
Cuando está en línea, My.Cat.Com hace que sea fácil rastrear el equipo, tomar medidas en caso de alertas, solicitar piezas, programar servicios o explorar más información sobre sus activos. En My.Cat.Com puede acceder a TODA la información de sus equipos con un único inicio de sesión.



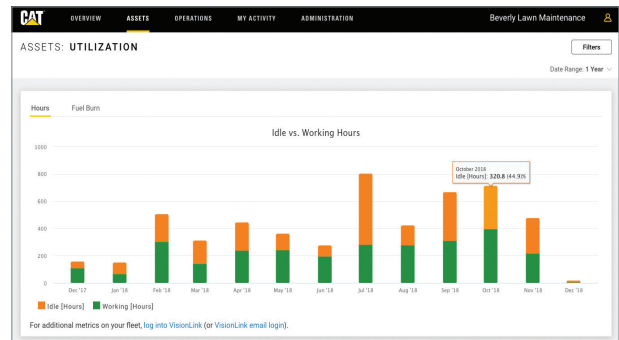
**¿Busca una manera fácil de realizar el mantenimiento a tiempo?** Comparta las tareas de mantenimiento con su equipo, marque el trabajo completo y realice cambios en los programas futuros si es necesario.



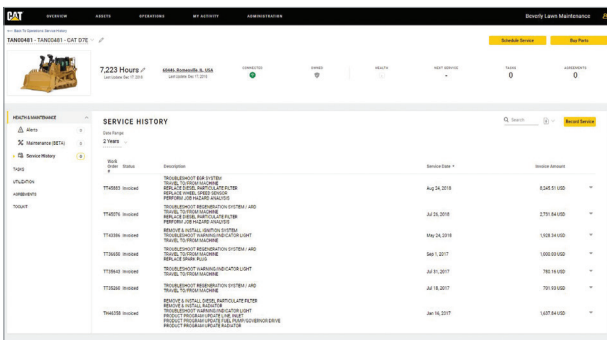
**¿Desea conocer el estado de máquinas específicas?** Revise los resultados de los análisis de fluidos de S•O•S<sup>SM</sup> Services o los informes de Cat Inspect para identificar los problemas antes de que se conviertan en fallas.



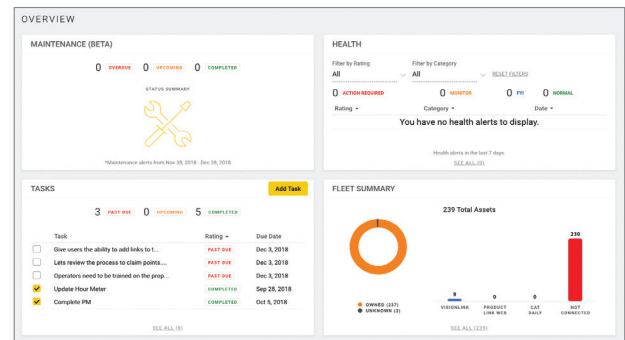
**¿No encuentra sus registros en papel o los manuales impresos?** Acceda a los Manuales de Operación y Mantenimiento, acuerdos de respaldo, cartas de servicio, información de la garantía, facturas y más.



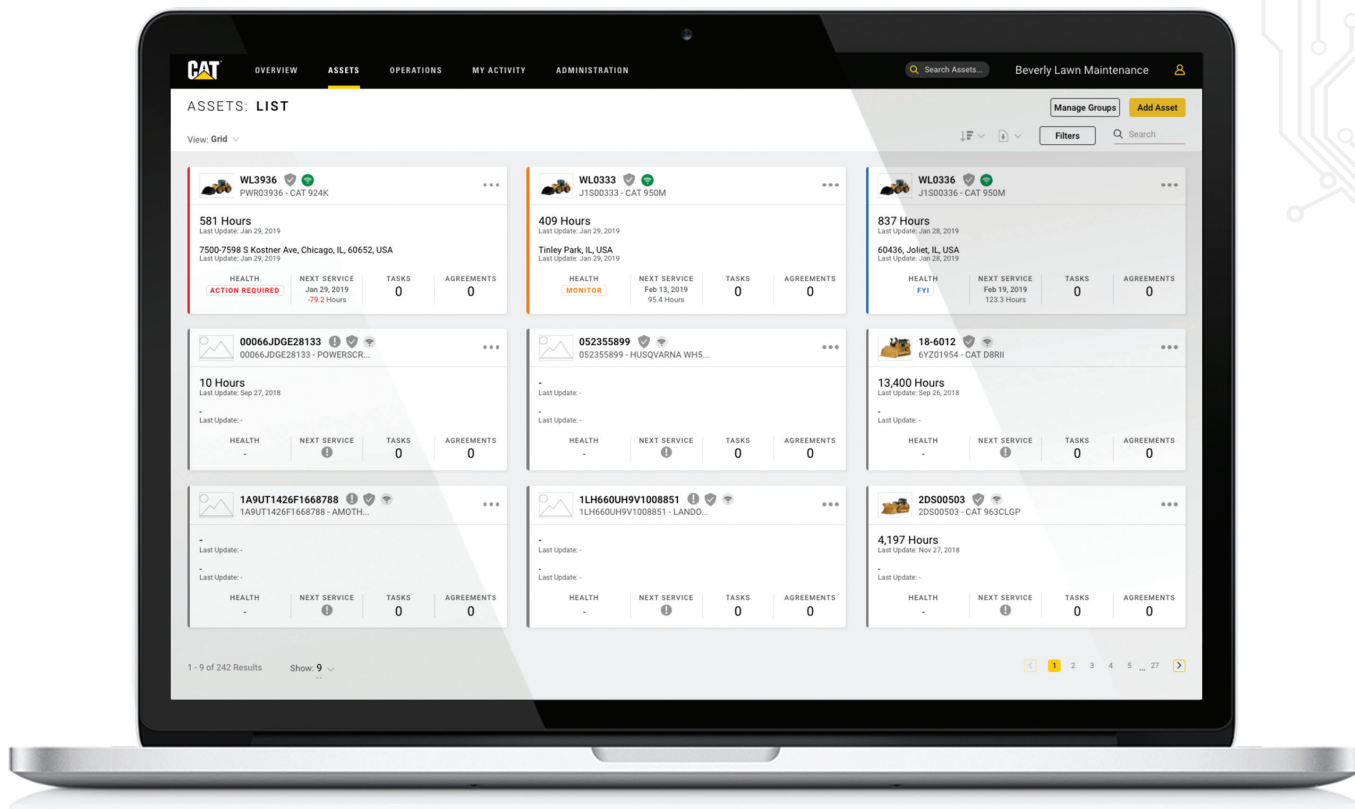
**¿Desea comparar el rendimiento de diferentes máquinas o sitios de trabajo?** Genere informes del uso e informes comparativos para determinar si necesita realizar cambios en la flota o las operaciones.



**¿Desea vender un equipo?** Descargue todas las órdenes de trabajo y el historial de servicio completo para obtener un precio de venta más alto.



**¿Desea personalizar cómo se muestra la información?** Configure la página de inicio para acceder rápidamente a las herramientas más importantes o que más utiliza. Elija ver los activos en una tabla, en una cuadrícula o en un mapa. Seleccione un activo individual para ver todos los detalles.



## ¿LISTO PARA COMENZAR?

CREE SU CUENTA DE MY.CAT.COM

Si aún no está registrado, acceda a My.Cat.Com e ingrese la información básica de su empresa y sus equipos. Tan pronto como el distribuidor Cat verifique la cuenta, podrá acceder a los datos del equipo.

DESCARGUE CAT APP

Visite la App Store de Apple o Google Play Store para descargar la aplicación. Luego, inicie sesión con su cuenta de Caterpillar. Haga clic en "Get Started" (Comenzar) para registrarse e ingresar los datos del equipo en la aplicación. O vea y cargue los datos fácilmente en My.Cat.Com.

**¿Tiene alguna pregunta?** Caterpillar y su distribuidor Cat están aquí para ayudarlo a registrarse y responder cualquier pregunta que tenga sobre cómo usar My.Cat.Com y la aplicación Cat App para simplificar la administración de sus equipos. También encontrará más detalles aquí:

**MY.CAT.COM**

**GOOGLE PLAY**

**ITUNES**

**LET'S DO THE WORK.™**

PSDJ0426-01

© 2020 Caterpillar. Todos los derechos reservados. CAT, CATERPILLAR, LET'S DO THE WORK, sus respectivos logotipos, el color "Caterpillar Corporate Yellow", la imagen comercial de "Power Edge" y Cat "Modern Hex", así como la identidad corporativa y de producto utilizadas en la presente, son marcas registradas de Caterpillar y no pueden utilizarse sin autorización.

