



D7

Bulldozer

Technische specificaties

Configuraties en kenmerken kunnen per regio verschillen. Raadpleeg uw Cat® dealer voor de verkrijgbaarheid in uw regio.

Inhoudsopgave

D7 Rupsband-Type bulldozer

Specificaties	3	Rupsplaat	7
Motor	3	Afmetingen – Werktuigen achter	7
Vloeistof-/vulinhoud	3	Versnipperaar	7
Airconditioningsysteem	3	Lier	8
Transmissie	3	Standaarden	9
Trekkracht	4	Geavanceerde cabinefiltratie	9
Hydraulische bedieningselementen - druk	4	Technologische functies dozer	10
Hydraulische bedieningselementen - pomp	4	Standaard- en optionele uitrusting	11
D7 SU/U	5	D7-milieuverklaring	13
Bladen	5		
D7 LGP S/SU	6		
Bladen	6		

D7-bulldozer – Bulldozer voor vuilstorten Configuratie

Belangrijke kenmerken en voordelen	14	D7 LPG Afvalverwerker	18
Specificaties	15	Bladen	18
Motor	15	Functies bulldozer voor vuilstorten	19
Vloeistof-/vulinhoud	15	Rupsplaten - zwaar gebruik, langere levensduur (HDXL)	20
Airconditioningsysteem	15	Afmetingen – Werktuigen achter	20
Transmissie	15	Versnipperaar	20
Trekkracht	16	Standaarden	21
Hydraulische bedieningselementen - druk	16	Geavanceerde cabinefiltratie	21
Hydraulische bedieningselementen - pomp	16	Technologische functies dozer	22
D7 Afvalverwerker	17	Standaard- en optionele uitrusting	23
Bladen	17		

(vervolg op volgende pagina)

Inhoudsopgave (vervolg)

D7-bulldozer – Configuratie voor leidingen/bosbouw

Belangrijke kenmerken en voordelen	25	D7 LGP	29
Specificaties	26	Bladen	29
Motor	26	D7 functies voor leidingen/bosbouw	30
Vloeistof-/vulinhoud	26	Rupsplaten - zwaar gebruik, langere levensduur (HDXL)	31
Airconditioningsysteem	26	Afmetingen – Werktuigen achter	31
Transmissie	26	Versnipperaar	31
Trekkracht	27	Lier	32
Hydraulische bedieningselementen - druk	27	Normen	33
Hydraulische bedieningselementen - pomp	27	Geavanceerde cabinefiltratie	33
D7	28	Technologische functies dozer	34
Bladen	28	Standaard en optionele uitrusting	35

D7 Rupsband-Type bulldozer Specificaties

Motor

Motortype	Cat® C9.3B	
Emissies	U.S. EPA Tier 4 Final/EU Stage V/Japan 2014/ Korea Tier 5/ China Nonroad Stage IV	
Aandrijflijn	Volautomatisch met vier versnellingen	
Nettovermogen (2,200 rpm)		
ISO 9249/SAE J1349	197 kW	265 hp
ISO 9249 (DIN)	268 mhp	
Motorvermogen (1,400 omw/min)		
ISO 14396	230 kW	309 hp
ISO 14396 (DIN)	313 mhp	
Boring	115,0 m	4,5 in
Slag	149,0 mm	5,9 in
Cilinderinhoud	9,3 l	567 in ³

- Het opgegeven nettovermogen is het beschikbare vermogen aan het motorvliegwiel als de motor is uitgerust met een ventilator, luchtfilter, module voor schone uitstoot en dynamo.
- Het geadverteerd vermogen wordt getest volgens de gespecificeerde norm die van kracht was op het moment van productie.
- Tot 3261 m (10,700 ft) hoogte is geen correctie vereist, boven 3261 - U+00A0m (10,700 ft) treedt automatische correctie op.
- Cat dieselmotoren moeten gebruikmaken van ULSD (dieselbrandstof met ultralaag zwavelgehalte van 15 ppm of minder) of ULSD gemengd met de volgende brandstoffen met lagere koolstofintensiteit tot:

- ✓ 20% biodiesel FAME (vetzuurmethylester)*
- ✓ 100% hernieuwbare diesel, HVO (gehydrogeneerde plantaardige olie) en GTL (gas-to-liquid) brandstoffen

Raadpleeg de voor een succesvolle toepassing. Neem contact op met uw Cat dealer of raadpleeg de "Caterpillar Machine Fluids Recommendations" (SEBU6250) voor nadere gegevens.

*Motoren zonder nabehandeling sinrichting kunnen hogere mengsels gebruiken, tot 100% biodiesel.

Vloeistof-/vulinhoud

Brandstoftank	465 L	123 gal
DEF-tank	44 L	11,6 gal
Koelsysteem	62 l	16,3 gal
Motorcarter	28 l	7,4 gal
Aandrijflijn	187 L	49,4 gal
Rollenwagens standaard/LPG (elk)	85-96 L	22,4-25,3 gal
Eindaandrijvingen (elke zijde)	13 l	3,4 gal
Hydraulisch systeem	144 l	38 gal

Airconditioningsysteem

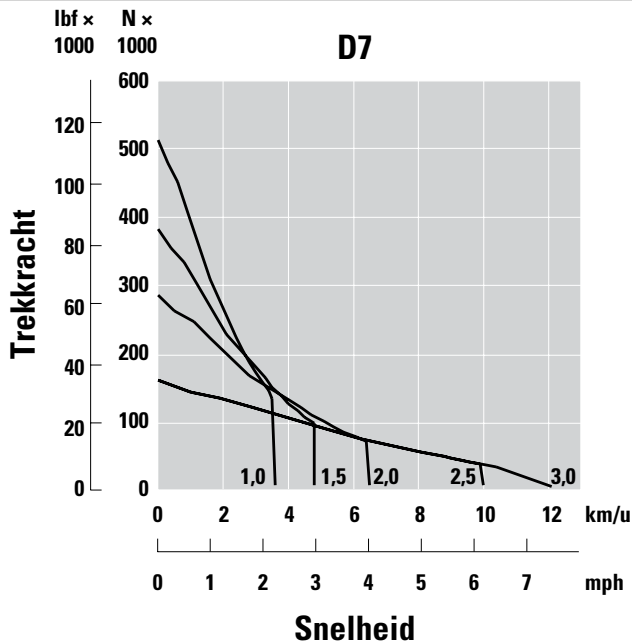
Het airconditioningsysteem van deze machine bevat het gefluoreerde broeikasgas R134a als koelmiddel (aardopwarmingsvermogen = 1430). Het systeem bevat 1,36 kg koudemiddel, dat een CO₂-equivalent heeft van 1,946 metrische ton.

Transmissie

1.0 vooruit	3,5 km/h	2,2 mph
1.5 vooruit	4,8 km/h	3,0 mph
2.0 vooruit	6,4 km/h	4,0 mph
2.5 vooruit	9,0 km/h	5,6 mph
3.0 vooruit	11,4 km/h	7,1 mph
1.0 achteruit	3,5 km/h	2,2 mph
1.5 achteruit	4,8 km/h	3,0 mph
2.0 achteruit	6,3 km/h	3,9 mph
2.5 achteruit	8,5 km/h	5,3 mph
3.0 achteruit	11,4 km/h	7,1 mph

Specificaties van de D7-bulldozer

Trekkracht



Hydraulische bedieningselementen - druk

Maximale bedrijfsdruk van de machine	31000 kPa	4496 psi
Maximale bedrijfsdruk stuur	38000 kPa	5510 psi

Hydraulische bedieningselementen - pomp

Pompopbrengst

(motortoerental 1900 omw/min *)

Uitrustingsstukken	220 l/min	58 gal/min
Stuursysteem	267 l/min	70 gal/min
Ventilator	56 l/min	15 gal/min
Hefcilinder stroom	220 l/min	58 gal/min
Kantelcilinder stroom	170 l/min	45 gal/min
Cilinderstroom versnipperaar	220 l/min	58 gal/min

*Motortoerental is afhankelijk van lading en rijsnelheid. Snelheid hoog stationair/lage werkbelasting afgebeeld.

Specificaties van de D7-bulldozer

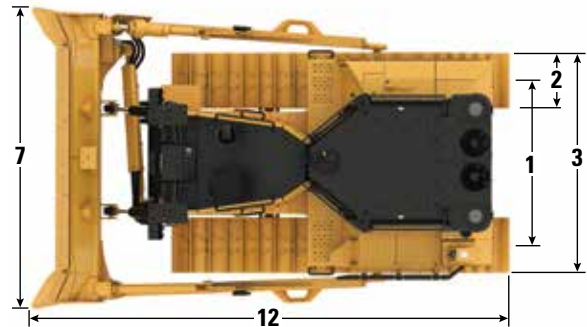
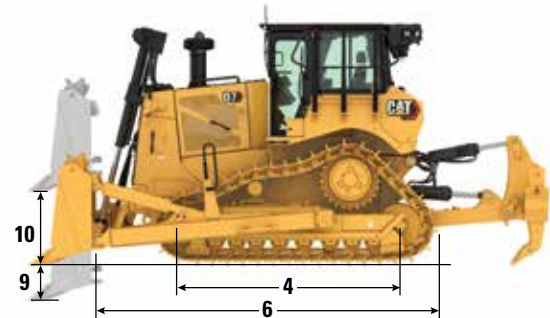
D7 SU/U

Bedrijfgewicht*	29776 kg	65644 lb
Transportgewicht**	26043 kg	57415 lb
Bodemdruk (ISO 16754)	72,1 kPa	10,5 psi
Onderwagen	46 secties met 8 onderste rollen	
1 Rupsmaat	1,98 m	78in
2 Breedte rupsplaat (standaard)	0,61 m	24in
3 Breedte bulldozer (zonder draaitappen)	2,59 m	102in
4 Lengte van rupsen op maaiveld	2,97 m	117 in
Grondraakvlak (ISO 16754)	4,05 m ²	6274 in ²
Kamhoogte (middelzwaar werk)	0,07 m	2,9 in
Bodemvrijheid	0,44 m	17,5 in
5 Machinehoogte***	3,43 m	134,9 in
6 Lengte van basisdozer	4,66 m	183,4 in
Met versnipperaar, toevoegen	1570 mm	61,8 in

*Het bedrijfgewicht is inclusief blad, smeermiddelen, koelvloeistof, volle brandstoftank, ROPS/FOPS-cabine, versnipperaar en machinist van 75 kg (165 lb).

**Transportgewicht omvat bladhefcilinders, smeermiddelen, koelvloeistof, 10% brandstof, ROPS/FOPS-cabine, en versnipperaar.

***Machinehoogte van bovenkant kam tot bovenkant Product Link™-antenne. Voeg voor beschermingsstangen 64 mm (2,5 in) aan totale machinehoogte toe. S Voeg met Extreme Service 9 mm (0,4 in) toe. Wanneer 3D-antennes van Cat GRADE zijn gemonteerd, hoeft u niets aan de machine hoogte toe te voegen.



Bladen

Configuratie	Semi-universeel (SU)		Universeel (U)	
	m	yd	m	yd
Capaciteit (ISO 9246)	7,42 m ³	9,7 yd ³	8,56 m ³	11,2 yd ³
7 Breedte tussen hoekmessen	3,64 m	143,3 in	3,92 m	154,3 in
Breedte zonder hoekmessen	3,50 m	138,0 in	3,78 m	149,0 in
8 Hoogte	1,56 m	61,6 in	1,56 m	61,6 in
9 Graafdiepte	0,58 m	22,8 in	0,58 m	22,8 in
10 Hefhoogte	1,21 m	47,8 in	1,21 m	47,8 in
11 Maximale kanteling bladhoek	0,52 m	20,4 in	0,56 m	22,2 in
Maximale kantelhoek	8,5°		8,5°	
Hellingshoek	± 3,5°		± 3,5°	
12 Lengte van machine met blad	5,78 m	227,4 in	6,03 m	237,4 in
Gewicht blad (blad + duwarmen geïnstalleerd)	3269 kg	7207 lb	3473 kg	7640 lb

Cat FirstCut™ messen zijn verkrijgbaar voor Semi-Universele (SU) messen. FirstCut-randen zorgen voor een superieure penetratie in taaie, verdichte, rotsachtige of niet-breekbare - bevroren bodems, wat resulteert in een tot 35% grotere payload en een tot 17% hogere productiviteit. Raadpleeg uw Cat dealer voor bijzonderheden.

Specificaties van de D7-bulldozer

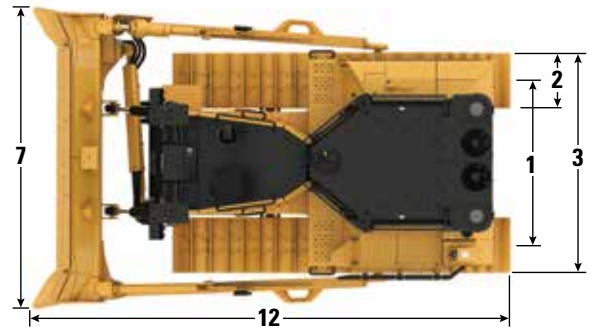
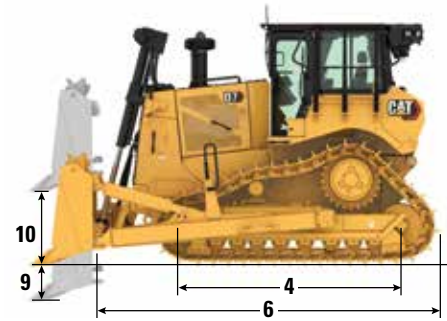
D7 LGP S/SU 6

Bedrijfgewicht*	28677 kg	63220 lb
Transportgewicht**	25074 kg	55278 lb
Bodemdruk (ISO 16754)	43,4 kPa	6,3 psi
Onderwagen	46 secties met 9 onderste rollen	
1 Rupsmaat	2,24 m	88 in
2 Breedte rupsplaat (standaard)	0,91 m	36 in
3 Breedte bulldozer (zonder draaitappen)	3,15 m	124 in
4 Lengte van rupsen op maaiveld	3,20 m	126 in
Grondraakvlak (ISO 16754)	6,47 m ²	10036 in ²
Kamhoogte (middelzwaar werk)	0,07 m	2,9 in
Bodemvrijheid	0,44 m	17,5 in
5 Machinehoogte***	3,43 m	135,0 in
6 Lengte van basisdozer	4,66 m	183,4 in

*Het bedrijfgewicht is inclusief blad, smeermiddelen, koelvloeistof, volle brandstoftank, ROPS/FOPS-cabine, trekhaak en machinist van 75 kg (165 lb).

**Transportgewicht omvat bladhefcilinders, smeermiddelen, koelvloeistof, 10% brandstof, ROPS/FOPS-cabine, en trekhaak.

***Machinehoogte van bovenkant kam tot bovenkant Product Link-antenne. Voeg voor beschermingsstangen 64 mm (2,5 in) aan totale machinehoogte toe. Voeg met Extreme Service 9 mm (0,4 in) toe. Wanneer 3D-antennes van Cat GRADE zijn gemonteerd, hoeft u niets aan de machine hoogte toe te voegen.



Standaard SU-configuratie afgebeeld

Bladen

Configuratie	Recht (S)		Semi-universeel (SU)	
	m	yd	m	yd
Capaciteit (ISO 9246)	6,20 m ³	8,1 yd ³	8,79 m ³	11,5 yd ³
7 Breedte tussen hoekmessen	4,31 m	169,8 in	4,24 m	167,0 in
Breedte zonder hoekmessen	4,15 m	163,0 in	3,78 m	149,0 in
8 Hoogte	1,37 m	53,8 in	1,56 m	61,6 in
9 Graafdiepte	0,58 m	22,8 in	0,58 m	22,8 in
10 Hefhoogte	1,21 m	47,8 in	1,21 m	47,8 in
11 Maximale kanteling bladhoek	0,51 m	19,9 in	0,51 m	19,9 in
Maximale kantelhoek	7.0°		7.0°	
Hellingshoek	± 3.5°		± 3.5°	
12 Lengte van machine met blad	5,50 m	216,4 in	5,79 m	227,8 in
Gewicht blad (blad + duwarmen geïnstalleerd)	3521 kg	7762 lb	3500 kg	7700 lb

Specificaties van de D7-bulldozer

Rupsplaten

Sommige rupsplaten niet in alle regio's beschikbaar. Neem voor informatie contact op met uw Cat dealer.

	Standaard - 41 sectie			LGP - 43 sectie	
Zwaar gebruik, verlengde levensduur (HDXL)	560 mm (22 in)	610 mm (24 in)	660 mm (26 in)	760 mm (30 in)	915 mm (36 in)
Middelzwaar werk			✓		✓
Zeer zwaar werk	✓	✓	✓		✓
Zeer zwaar werk, trapezoidaal		✓		✓	✓
Zelfreinigend					✓
Draaiende Busbaan	560 mm (22 in)	610 mm (24 in)	660 mm (26 in)	760 mm (30 in)	915 mm (36 in)
Middelzwaar werk		✓			

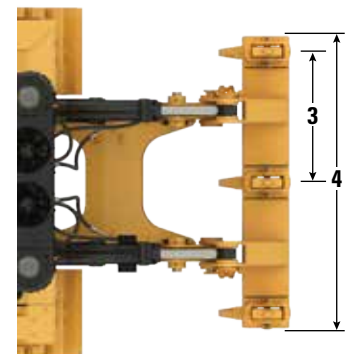
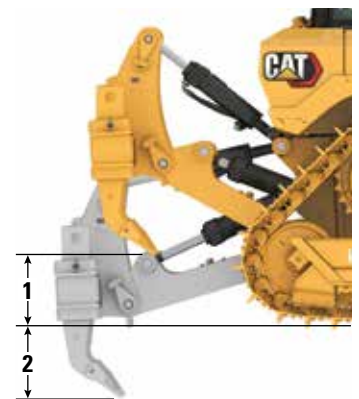
Afmetingen – Werktuigen achter

Voeg het volgende toe aan de totale lengte van de machine wanneer deze uitrustingsstukken achter zijn gemonteerd.

Trekhaak		Lier		Ripper		Slagdoos afval	
276 mm	10,8 in	749,7 mm	29,5 in	1570 mm	61,8 in	450,5 mm	17,7 in

Ripper

Type	Aanpasbaar parallellogram	
Gewicht met drie schachten	3607 kg	8091 lb
Gewicht met enkele schacht	3307 kg	7431 lb
4 Straalbreedte	2210 mm	87 in
Dwarsdoorsnede van balk	343 × 279 mm	13,5 × 11 in
1 Maximale speling, geheven (schacht punt)	748 mm	29,4 in
2 Maximale penetratie	757 mm	29,8 in
3 Aantal houders	3	
Maximale penetratiekracht	8664 kg	19100 lb
Maximale opbrekkracht	17138 kg	38513 lb



Specificaties van de D7-bulldozer

Lier		
Liermodel	PA110	
Gewicht ²	2046 kg	4511 lb
Olievulcapaciteit	15 L	4 gal
Lengte van lier en steun	1628 mm	64,1 in
Breedte van lierhuis ¹	1227 mm	48,3 in
Trommeldiameter	320 mm	12,5 in
Trommelbreedte	330 mm	13,0 in
Flensdiameter	610 mm	24 in
Lieraandrijving	Hydraulisch (hoog vermogen)	
Bediening	Elektrisch	
Kabeldiameter (aanbevolen)	28 mm	1,13 in
Kabeldiameter (optioneel)	32 mm	1,25 in
Trommelinhoud - Theoretisch maximum – 28 mm (1,13 in) ³	78 m	261 ft
Trommelinhoud - Theoretisch maximum – 32 mm (1,25 in) ³	62 m	207 ft
Trommelinhoud - Theoretisch maximum – 28 mm (1,13 in) ⁴	55 m	185 ft
Trommelinhoud - Theoretisch maximum – 32 mm (1,25 in) ⁴	36 m	119 ft
Afmetingen kabelring (buitendiameter x lengte)	60 mm × 70 mm	2,38 in × 2,75 in
Lege trommel		
Trekkracht kabel ⁵	489,3 kN	110000 lb
Snelheid kabel ⁶	17,7 m/min	58 ft/min
Maximum volle trommel ³		
Trekkracht kabel ⁵	296 kN	66500 lb
Snelheid kabel ⁶	29 m/min	96 ft/min

¹Breedte van de lier is exclusief montagesteunen/adapters.

²Het aangegeven gewicht is het gewicht van de basislier, de bevestiging, de beschermers en de olie. Draadkabel niet inbegrepen.

³Theoretische trommelinhoud volgens SAE J1158.

⁴Aanbevolen trommelcapaciteit volgens SAE J706 (K=0,9).

⁵De maximale trekkracht is de laagste van de cataloguswaarde van de lier of de berekende maximale trekkracht bij de maximale druk van het hydraulische systeem van de tractor.

⁶De maximumsnelheid is de berekende maximumsnelheid van de onbelaste leiding bij het maximumdebiet van het hydraulisch systeem van de tractor.

Normen

ROPS/FOPS

- De door Caterpillar geleverde ROPS-constructie (Rollover Protective Structure - bescherming bij omkantelen) voor de machine voldoet aan de ROPS-normen ISO 3471:2008.
- De FOPS-constructie (Falling Object Protective Structure: bescherming tegen vallende voorwerpen) voldoet aan ISO 3449:2005 niveau II.

Remmen

- De remmen voldoen aan de norm ISO 10265:2008.

Informatie over geluidsniveau

Gehoorbescherming kan nodig zijn wanneer de machine wordt bediend met een open bedieningspost, in een lawaaierige omgeving, met een cabine die niet goed is onderhouden, of wanneer de deuren en ramen gedurende langere perioden open staan.

Geluidsniveau		Testmethode
Geluidsdruk niveau bij de machinist	77 dB(A)	"ISO 6396:2008" ⁽¹⁾
	77 dB(A)*	
Geluidsvermogens niveau buiten de cabine	112 dB(A)	"ISO 6395:2008" ⁽²⁾
	112 dB(A)*	"ISO 6395:1988" ⁽²⁾

*Voor machines die moeten voldoen aan de geldende regionale voorschriften van Oekraïne, het Verenigd Koninkrijk en landen die de "EU- richtlijnen" overnemen; of machines die zijn uitgerust met het geluidsonderdrukkingspakket.

⁽¹⁾De meting is uitgevoerd bij 70% van het maximale motorkoelventilatoroerental. Het geluidsniveau kan variëren bij verschillende toerentallen van de motorkoelventilator. De meting is met gesloten cabinedeuren en -ramen uitgevoerd. De cabine is naar behoren geïnstalleerd en onderhouden.

⁽²⁾De meting is uitgevoerd bij 70% van het maximale motorkoelventilatoroerental. Het geluidsniveau kan variëren bij verschillende toerentallen van de motorkoelventilator.

De hierboven vermelde geluidsniveaus omvatten zowel de meetonzekerheid als de onzekerheid ten gevolge van variaties in de productie.

Geavanceerde cabinefiltratie

Cabine van de machinist

- Gedistribueerd HVAC-kanalenstelsel met automatische regeling van temperatuur en ventilatoroerental bieden ultiem comfort voor de machinist omdat deze minder hoeft te bedienen.
- Minder onderhoud aan de condensorkern met automatische omkeerbare ventilatoren.
- Standaard uitgerust met geavanceerde cabinefiltratie van Cat.

Geavanceerde cabinefiltratie van Cat.

- Machinist wordt beschermd tegen het inademen van roetdeeltjes (afmeting 0,3-10 micron)
- Cabine met permanente overdruk (conform Amerikaanse Silica).
- Minder onderhoud en langere levensduur, zeer efficiënte filters.
- Bescherming voor alle cabinecomponenten (elektronica, enz.)
- Helpt bij het naleven van de vereisten voor bestuurderscabines van het Amerikaanse agentschap voor veiligheid en gezondheid op het werk, silicaregels, tabel 1.
- Filters met meerdere lagen verkrijgbaar voor optionele upgrades van de efficiëntie. Neem contact op met uw Cat-dealer voor verkrijgbaarheid.
 - MERV 16 – Standaarduitrusting
 - HEPA
 - Actieve koolstof + HEPA
 - ABEK1 + HEPA

Specificaties van de D7-bulldozer

Technologische functies dozer

Assist-technologie om machinisten van verschillende ervaringsniveaus te helpen hun werk sneller en nauwkeuriger uit te voeren. Grade- en Command-aanbiedingen helpen uw productiviteit, efficiëntie en veiligheid op het werkterrein verder te verbeteren.

De cabine is voorbereid voor Grade Control van derden, uitgerust met CAN-interface, doorgangen voor de kabelboom en montagefuncties om het installeren van het grade control-systeem van uw keuze te vereenvoudigen.

ARO met Assist-pakket

Optie voorbereiding voor uitrustingsstuk (ARO)	ARO levert bedrading en montage voorzieningen voor dealer installatie van Grade met 3D, AccuGrade, UTS, of andere hellingscontrole systemen.
Cat GRADE with Slope Assist™	Slope Assist - Handhaaft automatisch de vooraf ingestelde bladpositie zonder GNSS/GPS-signaal - geen extra hardware of software nodig. Bij machines met 3D kunnen machinisten gemakkelijk heen en weer schakelen tussen volledige 3D-automatisering en Slope Assist.
Steer Assist	Steer Assist automatiseert de besturing van rupsbanden en bladkanteling. Helpt vermoeidheid bij de machinist te verminderen door automatisch rechtuit te blijven rijden met lichte of zware lasten op vlakke grond en op dwarshellingen. Geen GNSS/GPS vereist.
Stabiel blad	Het verbeterde stabiele blad werkt naadloos met machinistvoer voor een gladder oppervlak bij manuele bediening.
Slope Indicate	Slope Indicate is opgenomen in het hoofddisplay van de machine en toont de zijwaartse helling en de helling omhoog/omlaag om machinisten te helpen bij het werken op hellingen.
Bladbelastingsbewaking	De Blade Load Monitor geeft u realtime feedback over de huidige belasting versus de optimale bladbelasting op basis van uw bodemomstandigheden. Controleert actief de belasting van het blad en het slippen van de rupsen om de duwcapaciteit te optimaliseren. ¹
Traction Control	Traction Control beperkt het automatisch slippen van de rups om u tijd en brandstof te besparen en de slijtage van rupsen te beperken. ¹
AutoCarry™	AutoCarry automatiseert de bladhefffunctie zodat u bij elke gang een consistentere bladbelasting kunt behouden met beperkt slippen van de rups. ¹

Grade 3D with Assist-pakket

Bevat alle kenmerken van het ARO met assistentiepakket hierboven, plus:

Cat Grade met 3D	In de fabriek geïntegreerde Cat Grade met 3D gebruikt GNSS/GPS om het blad te bedienen, waardoor u sneller plannen maakt. Laagprofielantennes zijn in het cabinedak geïntegreerd en GNSS/GPS-ontvangers zijn in de cabine gemonteerd voor een betere bescherming. ²
Steer Assist 3D	Volgt automatisch de geleidingslijnen van de terreinontwerpplannen (of ontwerpen in het veld) bij lichte of zware belasting. ²
Speciaal Touchscreen Grade Display	De full-color Grade interface voor machinisten is intuïtief en eenvoudiger te gebruiken. Het 254 mm (10 in) touchscreen maakt gebruik van een Android OS-platform en werkt als een smartphone.

Afstandsbediening/Cat Command

Cabine voorbereid voor afstandsbediening (standaard)	De cabine is in de fabriek voorbereid voor afstandsbediening met een externe connector voor installatie door de dealer van het Cat Command-afstandsbedieningssysteem.
Command voor dozeren ² (optioneel)	De Cat Command afstandsbedieningstechnologie biedt volledige manoeuvreerbaarheid van de dozer vanaf een veilige afstand bij het werken in gevaarlijke omgevingen. Command biedt de keuze tussen consoles op zichtafstand of cabines op lange afstand (buiten zichtafstand).

¹Functie niet operationeel binnenshuis of in gebieden waar geen GNSS/GPS-signaal beschikbaar is.

²Vereist installatie van Software Enabled Attachment (SEA) indien niet geconfigureerd vanuit de fabriek.

Opmerking: Grade- en Assist-technologieën, met uitzondering van Slope Indicate, Blade Load Monitor en Traction Control, zijn niet compatibel met hoekzaagbladen of speciale zaagbladen van Cat Work Tools. Neem voor informatie contact op met uw Cat dealer.

Standaard- en optionele uitrusting

Standaard- en optionele uitrusting kunnen verschillen. Raadpleeg uw Cat dealer voor bijzonderheden.

	Standaard	Optioneel		Standaard	Optioneel
AANDRIJFLIJN			CAT-TECHNOLOGIE (vervolg)		
C9.3B-dieselmotor van Cat	✓		Product Link – Dubbel mobiel/satelliet		✓
Volledig automatische transmissie met 4 versnellingen met vergrendelbare koppeling (LUC) van koppel omvormer	✓		Problemen oplossen en Flash op afstand	✓	
Luchtgekoelde nakoeler (ATAAC, Air-to-Air Aftercooler)	✓		Grade-connectiviteit		✓
Radiator met aluminium platen en buizen	✓		Machinist-ID	✓	
Differentieelbesturing	✓		Machinebeveiliging – Wachtwoord	✓	
Motorluchtvoorfilter met stofuitwerper	✓		Machinebeveiliging – Bluetooth		✓
Motorluchtvoorfilter met stofuit werper		✓	Voorbereiding voor afstandsbediening	✓	
Motor met hittedeksel		✓	Cat Command voor dozieren		✓
Motoruitschakeling bij stationair draaien	✓		WERKOMGEVING VAN DE MACHINIST		
Extended Life-koelvloeistof	✓		Volledig herontworpen cabine met geïntegreerde ROPS en FOPS, enkel glas, schuiframen, met Cat Advanced Cabin Filtration	✓	
Eindaandrijvingen met dubbele reductie - standaard of LGP	✓		Cabine geschikt voor zeer stoffige omstandigheden, volledig herontworpen met geïntegreerde ROPS en FOPS, impactbestendige portieren van polycarbonaat, solide zijruiten voor betere afdichting, aangedreven voorreiniger met geavanceerde cabinefiltratie van Cat voor betere prestaties en langere levensduur filters		✓
Eindaandrijvingen met dubbele reductie - Arctic, verspilling		✓	10-inch (254 mm) LCD-kleurentouchscreen	✓	
Brandstof-waterafscheider	✓		High Definition-achteruitkijkcamera met lijnen voor achteruit rijden	✓	
Elektrische brandstofpomp	✓		In-display belangrijkste machine kenmerken	✓	
Hydraulische, op koelvraag reagerende ventilator	✓		Machinist-ID/machinist-ID met beveiliging	✓	
Hydraulische omkeerbare ventilator	✓		Stoel met stoffen bekleding en mechanisch verstelbare lenden steun	✓	
Geluidsisolatie		✓	Luxe verwarmde/geventileerde lederen stoel met elektronisch verstelbare lendensteun		✓
Puinbestendige radiatorblokken	✓		Elektrohydraulische bedieningselementen van uitrustingsstukken en stuurinrichting	✓	
Automatische etherstarthulp	✓		Joystickbediening - ARO		✓
Motorluchtfilter met elektronische vervuilingindicator	✓		Buitenluchtfiler	✓	
Dieseluitlaatvloeistof (DEF)-systeem – Elektronische vulindicator, verwarmde leidingen/reservoir	✓		Aangedreven voorfilter voor buitenlucht		✓
Watermantelverwarmer (110 V of 220 V)		✓	Cabinegemonteerd modulair HVAC-systeem met automatisch omkerende ventilatoren. Automatische temperatuur- en ventilatorregeling met verdeelde kanalen.	✓	
CAT TECHNOLOGIE			Voorbereiding voor communicatieradio	✓	
Slope Indicate	✓		Achteruitkijkspiegel	✓	
ARO met Assist-pakket		✓	Oprolbare veiligheidsgordel van 76 mm (3 in)	✓	
– ARO			Bekerhouders	✓	
– Slope Assist			Dash voetkussens	✓	
– Steer Assist			Entertainmentradio met Bluetooth en microfoon	✓	
– Stabiel blad			Opbergruimte voor de lunchbox	✓	
– Blade Load Monitor			Ruitenwissers	✓	
– Traction Control			USB- en AUX-ingangen	✓	
– AutoCarry			Schakelaar voor aanwezigheid machinist	✓	
Grade 3D with Assist-pakket		✓			
– Niveaudisplay op kleurenaanraakscherm van 10 inch (254 mm)					
– Steer Assist 3D					
– Grade-ontvangers en -antennes					
– Grade Software Enabled Attachment (SEA)					
– Functies ARO with Assist-pakket					
Voorbereide cabine voor derde partij	✓				
Product Link, via mobiele data	✓				
Compatibel met radio's en basisstations van Trimble, Topcon en Leica	✓				
Mogelijkheid om 3D-nivelleersystemen van Trimble, Topcon en Leica te installeren	✓				

(vervolg op volgende pagina)

D7 Standaard- en optionele uitrusting

Standaard en optionele uitrusting (vervolg)

Standaard- en optionele uitrusting kunnen verschillen. Raadpleeg uw Cat dealer voor bijzonderheden.

	Standaard	Optioneel		Standaard	Optioneel
ONDERWAGEN			SERVICE EN ONDERHOUD		
Standaardonderwagen of lage bodemdruk (LGP)	✓		Cabineverwijdering in 30 minuten	✓	
Zware uitvoering (HDXL met DuraLink™)	✓		Gecentraliseerde, op afstand gemonteerde drukknippels	✓	
Draaiende Busbaan		✓	Milieuvriendelijke aftapkranen	✓	
Onderwagen vuilstort		✓	Langere onderhoudsintervallen (500 motoruren, 1000 uur aandrijflijn)	✓	
Draagrollen	✓		Servicecentrum op de maaiveldhoogte (elektrische uitschakeling op afstand, secundaire uitschakelaar, uren teller)	✓	
Hydraulische kettingspanners	✓		Snelvullen van brandstof		✓
Voor de gehele levensduur gesmeerde looprollen en loopwielen	✓		Snelle-olieverversingsset		✓
Rupsplaten middelzwaar werk (zie tabel op pagina 7)	✓		Zwaar uitgevoerde geperforeerde radiatordeuren, voorzien van lamellen en scharnieren	✓	
Rupsplaten zeer zwaar werk (zie tabel op pagina 7)		✓	Cabinevloer voor snelle toegang		✓
Geleiderail-geleiders: in het midden, gedeeltelijk of volledig (OPMERKING: middengeleider standaard op LGP-machine)		✓	Werkklamp onder de motorkap	✓	
BLADEN			Verwijderbare motorkappen, geperforeerd en met scharnieren	✓	
Semi-universeel		✓	S·O·S SM -monsterafnamepoorten	✓	
Recht blad		✓	Houder voor schop	✓	
Hoekblad		✓	ACCU'S, STARTMOTOREN, DYNAMO'S EN KOELVLOEISTOF		
Universeel blad - alleen standaardconfiguratie		✓	Dynamo van 150 A	✓	
Blad voor afvalverwerking/vuilstort		✓	Dynamo van 150 A met luchtkanalen		✓
Blad voor bosbouw/landontginning		✓	24-volt-startmotor	✓	
Cat FirstCut messen (SU-bladen)		✓	Motorkoelvloeistof, -37 °C (-35 °F)	✓	
HYDRAULIEK			Motorkoelvloeistof voor poolklimaat, -51° C (-60 °F)		✓
Hydrauliek met lastdetectie	✓		UITRUSTINGSSTUKKEN		
Onafhankelijke stuurinrichting en pompen voor uitrustingsstukken	✓		Versnipperaar met rechte schachten		✓
ELEKTRISCH			Lier: – PACCAR PA110		✓
Lampen - 6 leds	✓		Trekhaak		✓
Premium verlichting - 12 led's		✓	Contragewicht achter		✓
Achteruitrijalarm	✓		Slagboomkast achteraan met slagbalk		✓
Zwaailicht voor waarschuwingen		✓	BESCHERMING EN AFSCHERMINGEN		
Omvormer: twee 15 A, 12 V-uitgangen	✓		Onderschermen – standaard	✓	
Claxon, waarschuwing voorruit	✓		Onderschermen – zware uitvoering met afdichting		✓
			Brandstoftank met afschermingen		✓
			Handgrepen	✓	
			Beschermingen voor premium verlichting, voor- en zijkant		✓
			Veegpakket		✓
			Vaste achterruit		✓
			Achterscherm met scharnieren		✓
			Zijscherm met scharnieren		✓

De volgende informatie is van toepassing op de machine ten tijde van de uiteindelijke fabricage zoals geconfigureerd voor verkoop in de regio's waarop dit document betrekking heeft. De inhoud van deze verklaring is geldig vanaf de datum van afgifte; de inhoud met betrekking tot de kenmerken en specificaties van de machine kan echter zonder voorafgaande kennisgeving worden gewijzigd. Raadpleeg voor nadere informatie de bedienings- en onderhoudshandleiding van de machine.

Voor meer informatie over duurzaamheid in actie en onze vorderingen, zie <https://www.caterpillar.com/en/company/sustainability>.

Motor

- De Cat® C9.3B-motor voldoet aan de emissienormen U.S. EPA Tier 4 Final, EU Stage V, Japan 2014, Korea Tier 5, en China Nonroad Stage IV.
- Cat dieselmotoren moeten gebruikmaken van ULSD (dieselbrandstof met ultralaag zwavelgehalte van 15 ppm of minder) of ULSD gemengd met de volgende brandstoffen met lagere koolstofintensiteit tot:
 - ✓ 20% biodiesel FAME (vetzuurmethylester)*
 - ✓ 100% hernieuwbare diesel, HVO (gehydrogeneerde plantaardige olie) en GTL (gas-to-liquid) brandstoffen
 Raadpleeg de voor een succesvolle toepassing. Neem contact op met uw Cat dealer of raadpleeg de "Caterpillar Machine Fluids Recommendations" (SEBU6250) voor nadere gegevens.

*Motoren zonder nabehandeling sinrichting kunnen hogere mengsels gebruiken, tot 100% biodiesel.

Airconditioningsysteem

- Het airconditioningsysteem van deze machine bevat het gefluoreerde broeikasgas R134a als koelmiddel (aardopwarmingsvermogen = 1430). Het systeem bevat 1,36 kg (2,99 lb) koelmiddel, dat een CO₂-equivalent heeft van 1,946 metrische ton (2145 ton).

Lak

- Op basis van de beste beschikbare kennis is de maximaal toelaatbare concentratie, gemeten in delen per miljoen (ppm), van de volgende zware metalen in verf
 - Barium < 0,01%
 - Cadmium < 0,01%
 - Chroom < 0,01%
 - Lood < 0,01%

Geluidsniveau

Geluidsdrukniveau bij de machinist (ISO 6396:2008) – 77 dB(A)
 Geluidsvermogensniveau buiten de cabine (ISO 6395:2008) – 112 dB(A)
 Geluidsdrukniveau bij de machinist (ISO 6396:2008) – 77 dB(A)
 Geluidsvermogensniveau buiten de cabine (ISO 6395:1988) – 112 dB(A)

- *Voor machines die moeten voldoen aan de geldende regionale voorschriften van Oekraïne, het Verenigd Koninkrijk en landen die de "EU -richtlijnen" overnemen; en machines die zijn uitgerust met het geluidsonderdrukkingsspakket.
- Metingen uitgevoerd bij 70% van het maximum toerental van de motorkoelventilator, met gesloten cabine deuren en ramen, en de cabine goed onderhouden.
- Bovengenoemde geluidsniveaus omvatten zowel meetonzekerheden als onzekerheden in verband met productievariaties.
- Gehoorbescherming kan nodig zijn wanneer in een open cabine wordt gewerkt (wanneer deze niet naar behoren is onderhouden of met deuren en/of ramen open) gedurende lange perioden of in een lawaaierige omgeving.

Oliën en vloeistoffen

- Op de Caterpillar fabriek wordt afgevuuld met koelvloeistoffen die ethyleenglycol bevatten. Cat antivries/koelvloeistof voor dieselmotoren (DEAC) en Cat Extended Life koelvloeistof (ELC) kunnen worden gerecycled. Raadpleeg uw Cat dealer voor meer informatie.
- Cat BIO HYDO Advanced is een biologisch afbreekbare hydrauliekolie met EU-milieukeurmerk.
- Waarschijnlijk zijn er ook nog andere vloeistoffen aanwezig, raadpleeg de Bedienings- en onderhoudshandleiding of de Gids voor toepassingen en installatie voor alle aanbevelingen voor vloeistoffen en onderhoudsintervallen.

Funcities en technologie

- De volgende functies en technologie kunnen bijdragen aan brandstofbesparing en/of verlaging van de koolstofuitstoot. De functies kunnen variëren. Raadpleeg uw Cat dealer voor bijzonderheden.
 - Verplaatst tot 8% meer materiaal per uur dan de D7E
 - Volautomatische Power Shift-transmissie met 4 versnellingen die continu wordt bijgesteld voor maximale efficiëntie
 - Met hulptechnologie kunnen machinisten sneller en nauwkeurig werken waardoor tijd, materialen en brandstof worden bespaard
 - Verhoog de productiviteit tot 50% met Cat-technologieën zoals Cat Grade with Slope Assist en Cat Grade met 3D.
 - Software-updates en opsporen van storingen op afstand

Recycling

- De in de machines gebruikte materialen zijn geclassificeerd zoals hieronder met daarbij het gewichtspercentage bij benadering. Vanwege variaties in productconfiguraties kunnen de volgende waarden in de tabel afwijken.

Type materiaal	Gewichtspercentage
Staal	81,94%
IJzer	7,19%
Non-ferrometalen	1,79%
Gemengde metalen	0,18%
Vermengd-metaal en non-metaal	1,94%
Kunststof	0,37%
Rubber	0,37%
Gemengd non-metallic	0,04%
Vloeistof	0,59%
Overige	0,29%
Niet geclassificeerd	5,30%
Totaal	100%

- Een machine met een hogere recyclingwaarde geeft een efficiënter gebruik van waardevolle natuurlijke hulpbronnen en verhoogt de waarde van het product aan het einde van de levensduur. Volgens ISO 16714 (Machines voor grondverzet – recyclebaarheid en terugwinbaarheid en berekeningsmethode), is de waarde voor recyclebaarheid gedefinieerd als het gewichtspercentage (gewicht fractie in procent) van de nieuwe machine dat potentieel geschikt is voor recycling, hergebruik of beide.

Alle onderdelen in de stuklijst zijn eerst beoordeeld volgens componenttype, op basis van een lijst met componenten gedefinieerd in de normen ISO 16714 en Japan CEMA (Construction Equipment Manufacturers Association). Resterende onderdelen worden verder beoordeeld op mogelijkheden voor recycling op basis van materiaalsoort.

Door variaties in productconfiguraties kan de volgende waarde in de tabel afwijken.

Recyclebaarheid – 98%



D7

Afvalverwerker

Afvalverwerkingspakket biedt extra functies om de machine en machinist in zware afvalverwerkingstoepassingen te beschermen. Speciale afschermingen, stootstangen en afdichtingen beschermen de machine tegen schokken, wikkelen en rondvliegende rommel.

Volledige geautomatiseerd, prestaties van de nieuwe generatie

- Meer gewicht en paardenkracht dan D7E.
- Net als bij de D6 en D8 past de volautomatische Power Shift-transmissie met vier versnellingen zich continu aan voor maximale efficiëntie en vermogen naar de rijaandrijving, zonder extra input van de machinist.
- Verhoogde sprocket zorgt voor beter rijden en meer balans, plus meer penetratiekracht.

Extra machinebescherming

- De vuilwerende cabine heeft slagvaste deuren van polycarbonaat en dubbele ruiten, waardoor er geen deurhorren meer nodig zijn.
- Aangedreven luchtvoorfilter helpt de lucht in de cabine schoner te houden en op druk te houden voor meer comfort voor de machinist.
- Brandstoftankbescherming en zwaar uitgevoerde bodembeschermers schermen de belangrijkste machineonderdelen af.
- De interne afdichting houdt het afval weg van de binnenvakken.
- Achterste stootstang beschermt tegen vuil dat via de rupsen omhoog komt.
- Beschermde eindaandrijvingen bieden extra bescherming tegen wikkelen en impact.
- 12 eersteklas LED-lampjes verlichten het werkgebied.

Eenvoudig onderhoud

- Koelsysteem voor grote vuildeeltjes met automatisch omkerende ventilator en gleuven voor gemakkelijke toegang voor reiniging.
- Vuilresistente radiator, met 6 lamellen per inch, helpt verstoppingen te verminderen.
- Optie cabinevloer met snelle toegang biedt toegang tot de vloerplaatopening zonder gereedschap.
- Gelamineerde thermische schilden op motor en nabehandeling (indien aanwezig) bieden extra thermische bescherming bij toepassingen met veel vuil.
- Ontluchte en afgedichte dynamo voor langere levensduur.
- Motorvoorfilter met zeef zorgt voor schonere lucht in de aandrijflijn.

Op elke klus voorbereid

- Stortbladen zijn uitgerust met een vuilnisrek om de productiecapaciteit te verhogen wanneer de machine in lichter materiaal zoals afval werkt.
- De slijtplaat helpt de levensduur van het blad te verlengen.
- De zwaar uitgevoerde onderwagen met lange levensduur omvat met Kevlar® beschermde, afgedichte loopwielen om te voorkomen dat vuil zoals draden, kabels of plastic tassen in de afdichtingen worden gewikkeld.
- Bussen met persverbinding en Positive Pin Retention (PPR2) zijn bijzonder geschikt voor impacttoepassingen zoals bosbouw, afval, rotsen of V-graven.
- Rupsplaat met middengaten helpen bij het uitwerpen van vuil.

Motor

Motortype	Cat® C9.3B	
Emissies	U.S. EPA Tier 4 Final/ EU Stage V/Japan 2014/ Korea Tier 5/China Nonroad Stage IV	
Aandrijflijn	Volautomatisch met vier versnellingen	
Nettovermogen (2,200 rpm)		
ISO 9249/SAE J1349	197 kW	265 hp
ISO 9249 (DIN)	268 mhp	
Motorvermogen (1,400 omw/min)		
ISO 14396	230 kW	309 hp
ISO 14396 (DIN)	313 mhp	
Boring	115,0 mm	4,5 in
Slag	149,0 mm	5,9 in
Cilinderinhoud	9,3 l	567 in ³

- Het opgegeven nettovermogen is het beschikbare vermogen aan het motorvliegwiel als de motor is uitgerust met een ventilator, luchtfilter, module voor schone uitstoot en dynamo.
 - Het geadverteerd vermogen wordt getest volgens de gespecificeerde norm die van kracht was op het moment van productie.
 - Tot 3261 m (10700 ft) hoogte is geen correctie vereist, boven 3261 - U+00A0m (10700 ft) treedt automatische correctie op.
 - Cat dieselmotoren moeten gebruikmaken van ULSD (dieselbrandstof met ultralaag zwavelgehalte van 15 ppm of minder) of ULSD gemengd met de volgende brandstoffen met lagere koolstofintensiteit tot:
 - ✓ 20% biodiesel FAME (vetzuurmethylester)*
 - ✓ 100% hernieuwbare diesel, HVO (gehydrogeneerde plantaardige olie) en GTL (gas-to-liquid) brandstoffen
- Raadpleeg de voor een succesvolle toepassing. Neem contact op met uw Cat dealer of raadpleeg de "Caterpillar Machine Fluids Recommendations" (SEBU6250) voor nadere gegevens.
- *Motoren zonder nabehandeling sinrichting kunnen hogere mengsels gebruiken, tot 100% biodiesel.*

Vloeistof-/vulinhoud

Brandstoftank	465 L	123 gal
DEF-tank	44 L	11,6 gal
Koelsysteem	62 l	16,3 gal
Motorcarter	28 l	7,4 gal
Aandrijflijn	187 L	49,4 gal
Rollenwagens standaard/LPG (elk)	85-96 L	22,4-25,3 gal
Eindaandrijvingen (elke zijde)	13 l	3,4 gal
Hydraulisch systeem	144 l	38 gal

Airconditioningsysteem

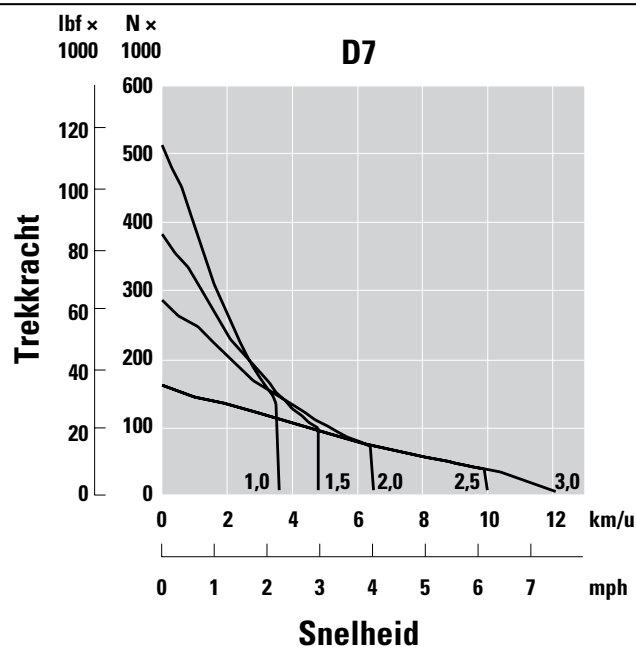
Het airconditioningsysteem van deze machine bevat het gefluoreerde broeikasgas R134a als koelmiddel (aardopwarmingsvermogen = 1430). Het systeem bevat 1,36 kg koudemiddel, dat een CO₂-equivalent heeft van 1.946 metrische ton.

Transmissie

1,0 vooruit	3,5 km/h	2,2 mph
1,5 vooruit	4,8 km/h	3,0 mph
2,0 vooruit	6,4 km/h	4,0 mph
2,5 vooruit	9,0 km/h	5,6 mph
3,0 vooruit	11,4 km/h	7,1 mph
1,0 achteruit	3,5 km/h	2,2 mph
1,5 achteruit	4,8 km/h	3,0 mph
2,0 achteruit	6,3 km/h	3,9 mph
2,5 achteruit	8,5 km/h	5,3 mph
3,0 achteruit	11,4 km/h	7,1 mph

D7 Specificaties afvalverwerker

Trekkracht



Hydraulische bedieningselementen - druk

Maximale bedrijfsdruk van de machine	31000 kPa	4496 psi
Maximale bedrijfsdruk stuur	38000 kPa	5510 psi

Hydraulische bedieningselementen - pomp

Pompopbrengst

(motortoerental 1900 omw/min *)

Uitrustingsstukken	220 l/min	58 gal/min
Stuursysteem	267 l/min	70 gal/min
Ventilator	56 l/min	15 gal/min
Hefcilinder stroom	220 l/min	58 gal/min
Kantelcilinder stroom	170 l/min	45 gal/min
Cilinderstroom versnipperaar	220 l/min	58 gal/min

*Motortoerental is afhankelijk van lading en rijsnelheid. Snelheid hoog stationair/lage werkbelasting afgebeeld.

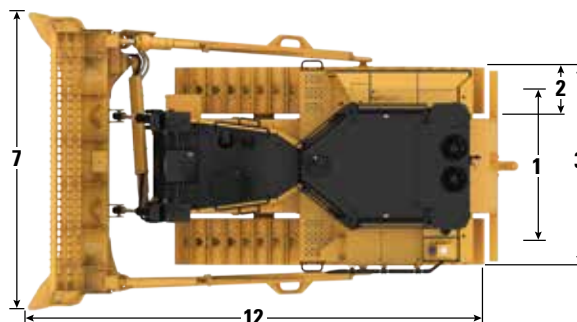
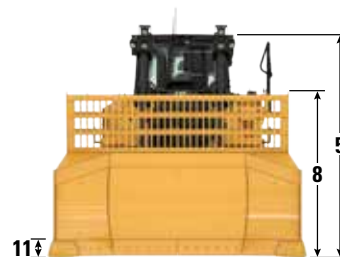
D7T Afvalverwerker

Bedrijfgewicht*	28140 kg	62035 lb
Transportgewicht**	24026 kg	52969 lb
Bodemdruk (ISO 16754)	68,3 kPa	9,9 psi
Onderwagen	46 secties met 8 beschermde onderste rollen	
1 Rupsmaat	1,98 mm	78 in
2 Breedte rupsplaat (standaard)	0,61 m	24 in
3 Breedte bulldozer (zonder draaitappen)	2,59 m	102 in
4 Lengte van rupsen op maaiveld	2,97 m	117 in
Grondraakvlak (ISO 16754)	4,05 m ²	6274 in ²
Kamhoogte (middelzwaar werk)	0,07 m	2,9 in
Bodemvrijheid	0,44 m	17,4 in
5 Machinehoogte***	3,43 m	134,9 in
6 Lengte van basisdozer	4,66 m	183,4 in
Met slagbalkdoos, voeg toe	450,5 mm	17,7 in

*Het bedrijfgewicht is inclusief blad, smeermiddelen, koelvloeistof, volle brandstoftank, ROPS/FOPS-cabine, versnipperaar en machinist van 75 kg (165 lb).

**Het transportgewicht is inclusief bladhefcilinders, smeermiddelen, koelvloeistof, 10% brandstof, ROPS/FOPS-cabine, en achterste stootblok en één contragewicht.

***Machinehoogte van bovenkant kam tot bovenkant Product Link-antenne. Voeg voor beschermingsstangen 64 mm (2,5 in) aan totale machinehoogte toe. Voeg met Extreme Service 9 mm (0,4 in) toe. Wanneer 3D-antennes van Cat GRADE zijn gemonteerd, hoeft u niets aan de machine hoogte toe te voegen.



Bladen

Configuratie	SU-stortplaats		U-stortplaats	
	Capaciteit (ISO 9246)	17,74 m ³	23,2 yd ³	19,34 m ³
7 Breedte tussen hoekmessen	3,64 m	143,3 in	3,93 m	154,6 in
Breedte zonder hoekmessen	3,51 m	138,0 in	3,78 m	149,0 in
8 Hoogte	2,50 m	98,4 in	2,45 m	96,4 in
9 Graafdiepte	0,58 m	22,8 in	0,58 m	22,8 in
10 Hefhoogte	1,21 m	47,8 in	1,21 m	47,8 in
11 Maximale kanteling bladhoek	0,52 m	20,4 in	0,56 m	22,2 in
Maximale kantelhoek	8,5°		8,5°	
Hellingshoek	± 3,5°		± 3,5°	
12 Lengte van machine met blad	5,78 m	227,4 in	6,01 m	237,4 in
Gewicht blad (blad + duwarmen geïnstalleerd)	4050 kg	8910 lb	4303 kg	9467 lb

Cat FirstCut-messen zijn verkrijgbaar voor Semi-Universele (SU) messen. FirstCut-randen zorgen voor een superieure penetratie in taaie, verdichte, rotsachtige of niet-breekbare - bevroren bodems, wat resulteert in een tot 35% grotere payload en een tot 17% hogere productiviteit. Raadpleeg uw Cat dealer voor bijzonderheden.

D7 Specificaties afvalverwerker

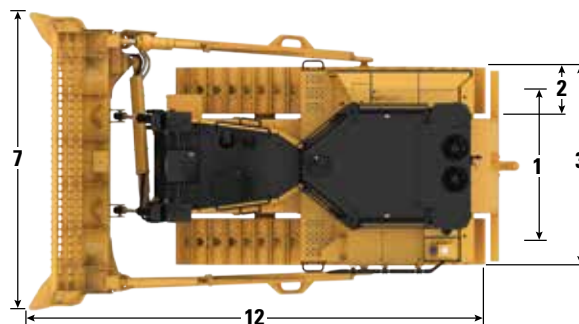
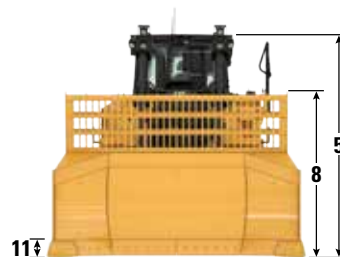
D7 LPG Afvalverwerker

Bedrijfsgewicht*	32557 kg	71775 lb
Transportgewicht**	27831 kg	61356 lb
Bodemdruk (ISO 16754)	53,8 kPa	7,8 psi
Onderwagen	46 secties met 9 onderste rollen	
1 Rupsmaat	2,24 m	88 in
2 Breedte rupsplaat (standaard)	0,91 m	36 in
3 Breedte bulldozer (zonder draaitappen)	3,15 m	124 in
4 Lengte van rupsen op maaiveld	3,20 m	126 in
Grondraakvlak (ISO 16754)	6,47 m ²	10036 in ²
Kamhoogte (middelzwaar werk)	0,07 m	2,9 in
Bodemvrijheid	0,44 m	17,5 in
5 Machinehoogte***	3,43 m	135,0 in
6 Lengte van basisdozer	4,66 m	183,4 in

*Het bedrijfsgewicht is inclusief S-stortblad, smeermiddelen, koelvloeistof, volle brandstoftank, ROPS/FOPS-cabine, versnipperaar en machinist van 75 kg (165 lb).

**Het transportgewicht is inclusief bladhefcilinders, smeermiddelen, koelvloeistof, 10% brandstof, ROPS/FOPS-cabine, en achterste stootblok en één contragewicht.

***Machinehoogte van bovenkant kam tot bovenkant Product Link-antenne. Voeg voor beschermingsstangen 64 mm (2,5 in) aan totale machinehoogte toe. Voeg met Extreme Service 9 mm (0,4 in) toe. Wanneer 3D-antennes van Cat GRADE zijn gemonteerd, hoeft u niets aan de machine hoogte toe te voegen.



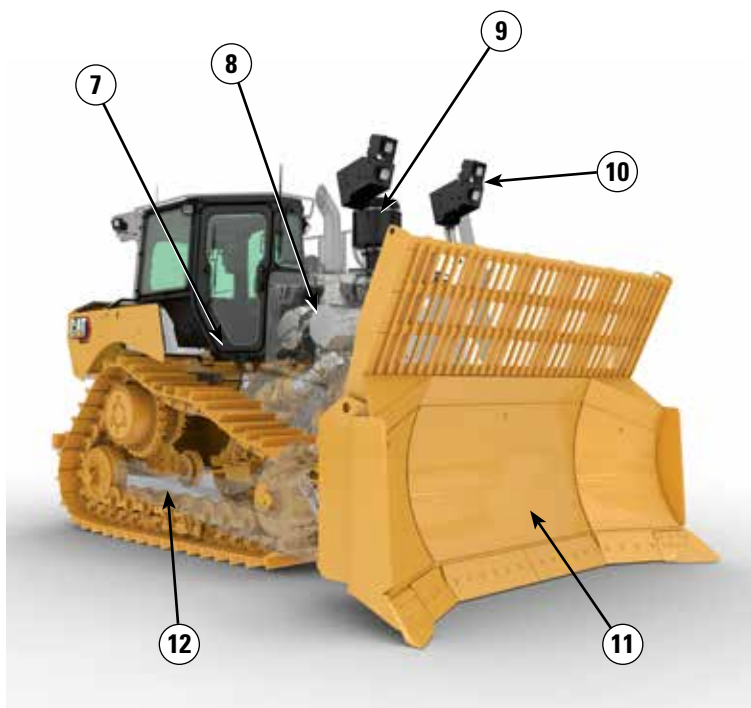
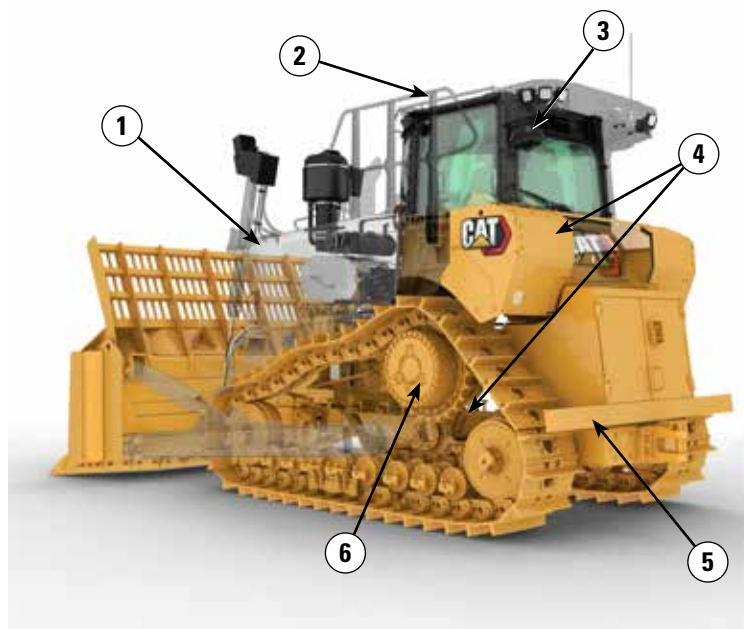
Standaard afvalverwerker weergegeven

Bladen

Configuratie	Semi-universeel (SU) Stortplaats		LGP S-stortplaats	
Capaciteit (ISO 9246)	20,5 m ³	26,9 yd ³	16,7 m ³	21,8 yd ³
7 Breedte tussen hoekmessen	4,24 m	167,0 in	4,31 m	169,8 in
Breedte zonder hoekmessen	3,78 m	149,0 in	4,15 m	163,0 in
8 Hoogte	1,91 m	75,1 in	2,35 m	92,5 in
9 Graafdiepte	0,58 m	22,8 in	0,58 m	22,8 in
10 Hefhoogte	1,21 m	47,8 in	1,21 m	47,8 in
11 Maximale kanteling bladhoek	0,51 m	19,9 in	0,51 m	19,9 in
Maximale kantelhoek		7.0°		7.0°
Hellingshoek		± 3.5°		± 3.5°
12 Lengte van machine met blad	5,79 m	227,8 in	5,50 m	216,4 in
Gewicht blad (blad + duwarmen geïnstalleerd)	3500 kg	7700 lb	4371 kg	9635 lb

D7 Functies afvalverwerker

- 1) Koelsysteem voor grote vuildeeltjes met automatisch omkerende ventilator en gleuven voor gemakkelijke toegang tot de reiniging. Vuilresistente radiator, met 6 lamellen per inch, helpt verstoppingen te verminderen.
- 2) De vuilwerende cabine heeft slagvaste deuren van polycarbonaat en dubbele ruiten, waardoor er geen deurhorren meer nodig zijn.
- 3) Aangedreven luchtfilter helpt de lucht in de cabine schoner te houden en op druk te houden voor meer comfort voor de machinist.
- 4) Brandstoftankbescherming en zwaar uitgevoerde bodembeschermers schermen de belangrijkste machineonderdelen af. De interne afdichting houdt het afval weg van de binnenvakken.
- 5) Achterste stootstang beschermt tegen vuil dat via de rupsbanden omhoog komt.
- 6) Beschermd eindaandrijvingen bieden extra bescherming tegen wikkelen en impact.



- 7) Optie cabinevloer met snelle toegang biedt toegang tot de vloerplaatopening zonder gereedschap.
- 8) Gelamineerde thermische schilden op motor en nabehandeling (indien aanwezig) bieden extra thermische bescherming bij toepassingen met veel vuil. Ontluchte en afgedichte dynamo voor langere levensduur.
- 9) Motorvoorfilter met zeef zorgt voor schonere lucht in de aandrijflijn.
- 10) 12 eersteklas LED-lampjes verlichten het werkgebied.
- 11) **Stortbladen** zijn uitgerust met een vuilnisrek om de productiecapaciteit te verhogen wanneer de machine in lichter materiaal zoals afval werkt. De slijtplaat helpt de levensduur van het blad te verlengen.

12) Onderwagen vuilstort

- De zwaar uitgevoerde onderwagen met lange levensduur omvat met Kevlar® beschermde, afgedichte loopwielen om te voorkomen dat vuil zoals draden, kabels of plastic tassen in de afdichtingen worden gewikkeld.
- Bussen met persverbinding en Positive Pin Retention (PPR2) zijn bijzonder geschikt voor impacttoepassingen zoals bosbouw, afval, rotsen of V-graven.
- Rupsplaat met middengaten helpen bij het uitwerpen van vuil.

D7 Specificaties afvalverwerker

Rupsplaten – zwaar gebruik, langere levensduur (HDXL)

Sommige rupsplaten niet in alle regio's beschikbaar. Neem voor informatie contact op met uw Cat dealer.

	Standaard - 41 sectie			LGP - 43 sectie	
	560 mm (22 in)	610 mm (24 in)	660 mm (26 in)	760 mm (30 in)	915 mm (36 in)
Middelzwaar werk			✓		✓
Zeer zwaar werk	✓	✓	✓		✓
Zeer zwaar werk, trapezoïdaal		✓		✓	✓

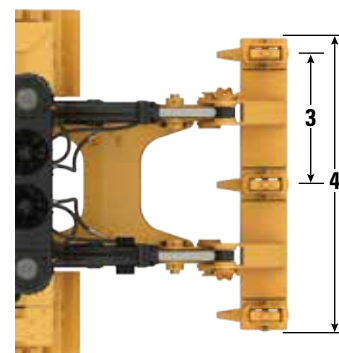
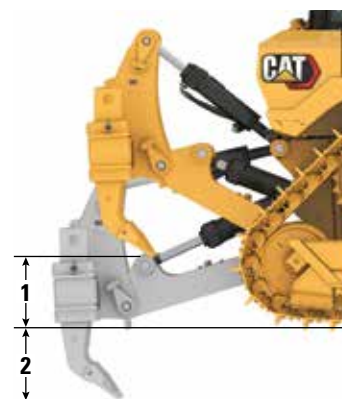
Afmetingen – Werktuigen achter

Voeg het volgende toe aan de totale lengte van de machine wanneer deze uitrustingsstukken achter zijn gemonteerd.

Trekhaak		Lier		Ripper		Slagdoos afval	
276 mm	10,8 in	749,7 mm	29,5 in	1570 mm	61,8 in	450,5 mm	17,7 in

Ripper

Type	Aanpasbaar parallellogram	
Gewicht met drie schachten	3607 kg	8091 lb
Gewicht met enkele schacht	3307 kg	7431 lb
4 Straalbreedte	2210 mm	87 in
Dwarsdoorsnede van balk	343 × 279 mm	13,5 × 11 in
1 Maximale speling, geheven (schacht punt)	748 mm	29,4 in
2 Maximale penetratie	757 mm	29,8 in
3 Aantal houders	3	
Maximale penetratiekracht	8664 kg	19100 lb
Maximale opbrekkracht	17138 kg	38513 lb



Normen

ROPS/FOPS

- De door Caterpillar geleverde ROPS-constructie (Rollover Protective Structure - bescherming bij omkantelen) voor de machine voldoet aan de ROPS-normen ISO 3471:2008.
- De FOPS-constructie (Falling Object Protective Structure: bescherming tegen vallende voorwerpen) voldoet aan ISO 3449:2005 niveau II.

Remmen

- De remmen voldoen aan de norm ISO 10265:2008.

Informatie over geluidsniveau

Gehoorbescherming kan nodig zijn wanneer de machine wordt bediend met een open bedieningspost, in een lawaaierige omgeving, met een cabine die niet goed is onderhouden, of wanneer de deuren en ramen gedurende langere perioden open staan.

Geluidsniveau		Testmethode
Geluidsdruk niveau bij de machinist	77 dB(A)	"ISO 6396:2008" ⁽¹⁾
	77 dB(A)*	
Geluidsvermogens niveau buiten de cabine	112 dB(A)	"ISO 6395:2008" ⁽²⁾
	112 dB(A)*	"ISO 6395:1988" ⁽²⁾

*Voor machines die moeten voldoen aan de geldende regionale voorschriften van Oekraïne, het Verenigd Koninkrijk en landen die de "EU- richtlijnen" overnemen; of machines die zijn uitgerust met het geluidsonderdrukingspakket.

⁽¹⁾De meting is uitgevoerd bij 70% van het maximale motorkoelventilatoroerental. Het geluidsniveau kan variëren bij verschillende toerentallen van de motorkoelventilator. De meting is met gesloten cabinedeuren en -ramen uitgevoerd. De cabine is naar behoren geïnstalleerd en onderhouden.

⁽²⁾De meting is uitgevoerd bij 70% van het maximale motorkoelventilatoroerental. Het geluidsniveau kan variëren bij verschillende toerentallen van de motorkoelventilator.

De hierboven vermelde geluidsniveaus omvatten zowel de meetonzekerheid als de onzekerheid ten gevolge van variaties in de productie.

Geavanceerde cabinefiltratie

Cabine van de machinist

- Gedistribueerd HVAC-kanalenstelsel met automatische regeling van temperatuur en ventilatoroerental bieden ultiem comfort voor de machinist omdat deze minder hoeft te bedienen.
- Minder onderhoud aan de condensorkern met automatische omkeerbare ventilatoren.
- Standaard uitgerust met geavanceerde cabinefiltratie van Cat.

Geavanceerde cabinefiltratie van Cat.

- Machinist wordt beschermd tegen het inademen van roetdeeltjes (afmeting 0.3-10 micron)
- Cabine met permanente overdruk (conform Amerikaanse Silica).
- Minder onderhoud en langere levensduur, zeer efficiënte filters.
- Bescherming voor alle cabinecomponenten (elektronica, enz.)
- Helpt bij het naleven van de vereisten voor bestuurderscabines van het Amerikaanse agentschap voor veiligheid en gezondheid op het werk, silicaregels, tabel 1.
- Filters met meerdere lagen verkrijgbaar voor optionele upgrades van de efficiëntie. Neem contact op met uw Cat-dealer voor verkrijgbaarheid.
 - MERV 16 – Standaarduitrusting
 - HEPA
 - Actieve koolstof + HEPA
 - ABEK1 + HEPA

D7 Specificaties afvalverwerker

Technologische functies dozer

Assist-technologie om machinisten van verschillende ervaringsniveaus te helpen hun werk sneller en nauwkeuriger uit te voeren. Grade- en Command-aanbiedingen helpen uw productiviteit, efficiëntie en veiligheid op het werkterrein verder te verbeteren.

De cabine is voorbereid voor Grade Control van derden, uitgerust met CAN-interface, doorgangen voor de kabelboom en montagefuncties om het installeren van het grade control-systeem van uw keuze te vereenvoudigen.

ARO met Assist-pakket

Optie voorbereiding voor uitrustingsstuk (ARO)	ARO levert bedrading en montage voorzieningen voor dealer installatie van Grade met 3D, AccuGrade, UTS, of andere hellingscontrole systemen.
Cat GRADE with Slope Assist™	Slope Assist - Handhaaft automatisch de vooraf ingestelde bladpositie zonder GNSS/GPS-signaal - geen extra hardware of software nodig. Bij machines met 3D kunnen machinisten gemakkelijk heen en weer schakelen tussen volledige 3D-automatisering en Slope Assist.
Steer Assist	Steer Assist automatiseert de besturing van rupsbanden en bladkanteling. Helpt vermoeidheid bij de machinist te verminderen door automatisch rechthoek te blijven rijden met lichte of zware lasten op vlakke grond en op dwarshellingen. Geen GNSS/GPS vereist.
Stabiel blad	Het verbeterde stabiele blad werkt naadloos met machinist invoer voor een gladder oppervlak bij manuele bediening.
Slope Indicate	Slope Indicate is opgenomen in het hoofddisplay van de machine en toont de zijwaartse helling en de helling omhoog/omlaag om machinisten te helpen bij het werken op hellingen.
Bladbelastingbewaking	De Blade Load Monitor geeft u realtime feedback over de huidige belasting versus de optimale bladbelasting op basis van uw bodemomstandigheden. Controleert actief de belasting van het blad en het slippen van de rupsen om de duwcapaciteit te optimaliseren. ¹
Traction Control	Traction Control beperkt het automatisch slippen van de rups om u tijd en brandstof te besparen en de slijtage van rupsen te beperken. ¹
AutoCarry™	AutoCarry automatiseert de bladheffunctie zodat u bij elke gang een consistentere bladbelasting kunt behouden met beperkt slippen van de rups. ¹

Grade 3D with Assist-pakket

Bevat alle kenmerken van het ARO met assistentiepakket hierboven, plus:

Cat Grade met 3D	In de fabriek geïntegreerde Cat Grade met 3D gebruikt GNSS/GPS om het blad te bedienen, waardoor u sneller plannen maakt. Laagprofielantennes zijn in het cabinedak geïntegreerd en GNSS/GPS-ontvangers zijn in de cabine gemonteerd voor een betere bescherming. ²
Steer Assist 3D	Volgt automatisch de geleidingslijnen van de terreinontwerpplannen (of ontwerpen in het veld) bij lichte of zware belasting. ²
Speciaal Touchscreen Grade Display	De full-color Grade interface voor machinisten is intuïtief en eenvoudiger te gebruiken. Het 254 mm (10 in) touchscreen maakt gebruik van een Android OS-platform en werkt als een smartphone.

Afstandsbediening/Cat Command

Cabine voorbereid voor afstandsbediening (standaard)	De cabine is in de fabriek voorbereid voor afstandsbediening met een externe connector voor installatie door de dealer van het Cat Command-afstandsbedieningssysteem.
Command voor dozeren ² (optioneel)	De Cat Command afstandsbedieningstechnologie biedt volledige manoeuvreerbaarheid van de dozer vanaf een veilige afstand bij het werken in gevaarlijke omgevingen. Command biedt de keuze tussen consoles op zichtafstand of cabines op lange afstand (buiten zichtafstand).

¹Functie niet operationeel binnenshuis of in gebieden waar geen GNSS/GPS-signaal beschikbaar is.

²Vereist installatie van Software Enabled Attachment (SEA) indien niet geconfigureerd vanuit de fabriek.

Opmerking: Grade- en Assist-technologieën, met uitzondering van Slope Indicate, Blade Load Monitor en Traction Control, zijn niet compatibel met hoekzaagbladen of speciale zaagbladen van Cat Work Tools. Neem voor informatie contact op met uw Cat dealer.

D7 afvalverwerker, standaard- en optionele uitrusting

Standaard- en optionele uitrusting

Standaard- en optionele uitrusting kunnen verschillen. Raadpleeg uw Cat dealer voor bijzonderheden.

	Standaard	Optioneel
AANDRIJFLIJN		
C9.3B-dieselmotor van Cat	✓	
Volledig automatische transmissie met 4 versnellingen met vergrendelbare koppeling (LUC) van koppel omvormer	✓	
Luchtgekoelde nakoeler (ATAAC, Air-to-Air Aftercooler)	✓	
Radiator met aluminium platen en buizen	✓	
Differentieelbesturing	✓	
Motorluchtvoorfilter met stofuit werper	+	
Motor met hittedeksel	+	
Motoruitschakeling bij stationair draaien	✓	
Extended Life-koelvloeistof	✓	
Eindaandrijvingen met dubbele reductie - Arctic, verspilling	+	
Brandstof-waterafscheider	✓	
Elektrische brandstofpomp	✓	
Hydraulische, op koelvraag reagerende ventilator	✓	
Hydraulische omkeerbare ventilator	✓	
Geluidsisolatie		✓
Puinbestendige radiatorblokken	✓	
Automatische etherstart hulp	✓	
Motorluchtfilter met elektronische vervuilingindicator	✓	
Dieseluitlaatvloeistof (DEF)-systeem – Elektronische vulindicator, verwarmde leidingen/reservoir	✓	
Watermantelverwarmer (110 V of 220 V)		✓
CAT TECHNOLOGIE		
Slope Indicate	✓	
ARO met Assist-pakket		✓
– ARO		
– Slope Assist		
– Steer Assist		
– Stabiel blad		
– Blade Load Monitor		
– Traction Control		
– AutoCarry		
Grade 3D with Assist-pakket		✓
– Niveaudisplay op kleuraanraakscherm van 10 inch (254 mm)		
– Steer Assist 3D		
– Grade-ontvangers en -antennes		
– Grade Software Enabled Attachment (SEA)		
– Functies ARO with Assist-pakket		
– Voorbereide cabine voor derde partij	✓	
Compatibel met radio's en basisstations van Trimble, Topcon en Leica	✓	
Mogelijkheid om 3D-niveleersystemen van Trimble, Topcon en Leica te installeren	✓	

	Standaard	Optioneel
CAT-TECHNOLOGIE (vervolg)		
Product Link, via mobiele data	✓	
Product Link – Dubbel mobiel/satelliet		✓
Problemen oplossen en Flash op afstand	✓	
Grade-connectiviteit		✓
Machinist-ID	✓	
Machinebeveiliging – Wachtwoord	✓	
Machinebeveiliging – Bluetooth		✓
Voorbereiding voor afstandsbediening	✓	
Cat Command voor dozeren		✓
WERKOMGEVING MACHINIST		
Cabine geschikt voor zeer stoffige omstandigheden, volledig herontworpen met geïntegreerde ROPS en FOPS, impactbestendige portieren van polycarbonaat, solide zijruiten voor betere afdichting, aangedreven voorreiniger met geavanceerde cabinefiltratie van Cat voor betere prestaties en langere levensduur filters		+
10-inch (254 mm) LCD-kleurentouchscreen	✓	
High Definition-achteruitkijkcamera met lijnen voor achteruit rijden	✓	
In-display belangrijkste machine kenmerken	✓	
Machinist-ID/machinist-ID met beveiliging	✓	
Stoel met stoffen bekleding en mechanisch verstelbare lenden steun	✓	
Luxe verwarmde/geventileerde lederen stoel met elektronisch verstelbare lendensteun		✓
Elektrohydraulische bedieningselementen van uitrustingsstukken en stuurinrichting	✓	
Joystickbediening - ARO		✓
Aangedreven voorfilter voor buitenlucht		+
Cabinegemonteerd modulair HVAC-systeem met automatisch omkerende ventilatoren. Automatische temperatuur- en ventilatorregeling met verdeelde kanalen.		
Voorbereiding voor communicatieradio	✓	
Achteruitkijkspiegel	✓	
Oprolbare veiligheidsgordel van 76 mm (3 in)	✓	
Bekerhouders	✓	
Dash voetkussens	✓	
Entertainmentradio met Bluetooth en microfoon	✓	
Opbergruimte voor de lunchbox	✓	
Ruitenwissers	✓	
USB- en AUX-ingangen	✓	
Schakelaar voor aanwezigheid machinist	✓	

(vervolg op volgende pagina)

+ Inbegrepen in pakket voor afvalverwerker

D7 afvalverwerker, standaard- en optionele uitrusting

Standaard en optionele uitrusting (vervolg)

Standaard- en optionele uitrusting kunnen verschillen. Raadpleeg uw Cat dealer voor bijzonderheden.

	Standaard	Optioneel		Standaard	Optioneel
ONDERWAGEN			SERVICE EN ONDERHOUD		
Standaardonderwagen of lage bodemdruk (LGP)	✓		Cabineverwijdering in 30 minuten	✓	
Zware uitvoering (HDXL met DuraLink™)	✓		Gecentraliseerde, op afstand gemonteerde drukknippels	✓	
Afval onderwagen: Met Positive Pin Retention, Extreme Service trapeziumvormige rupsband	+		Milieuvriendelijke aftapkranen	✓	
Draagrollen		✓	Langere onderhoudsintervallen (500 motoruren, 1.000 uur aandrijflijn)	✓	
Hydraulische kettingspanners	✓		Servicecentrum op de maaiveldhoogte (elektrische uitschakeling op afstand, secundaire uitschakelaar, uren teller)	✓	
Voor de gehele levensduur gesmeerde looprollen en loopwielen	✓		Snelvullen van brandstof		✓
Rupsplaten zeer zwaar werk (zie tabel op pagina 20)	+		Snelle-olieverversingsset		✓
Rollenbaan met middengeleiders	+		Zwaar uitgevoerde geperforeerde radiatordeuren, voorzien van lamellen en scharnieren	✓	
BLADEN			Cabinevloer voor snelle toegang	+	
Semi-universeel voor stortplaats	*		Werkklamp onder de motorkap	✓	
Universeel voor vuilstort	*		Verwijderbare motorkappen, geperforeerd en met scharnieren	✓	
Recht voor stortplaats - LGP	*		S·O·S SM -monsterafnamepoorten	✓	
Semi-universeel voor stortplaats - LGP	*		Houder voor schop	✓	
Semi-universeel		✓	ACCU'S, STARTMOTOREN, DYNAMO'S EN KOELVLOEISTOF		
Recht blad		✓	Dynamo van 150 A met luchtkanalen	+	
Hoekblad		✓	24-volt-startmotor	✓	
Universeel blad – alleen standaardconfiguratie		✓	Motorkoelvloeistof, -37 °C (-35 °F)	✓	
Cat FirstCut messen (SU-bladen)		✓	Motorkoelvloeistof voor poolklimaat, -51 °C (-60 °F)		✓
HYDRAULIEK			UITRUSTINGSSTUKKEN		
Hydrauliek met lastdetectie	✓		Versnipperaar met rechte schachten		✓
Onafhankelijke stuurinrichting en pompen voor uitrustingsstukken	✓		Lier: – PACCAR PA110		✓
ELEKTRISCH			Trekhaak		✓
Lampen - 6 leds	✓		Slagboomkast achteraan met slagbalk		*
Premium verlichting - 12 led's		✓	BESCHERMING EN AFSCHERMINGEN		
Achteruitrijalarm	✓		Onderschermen – zware uitvoering met afdichting	+	
Zwaailicht voor waarschuwingen	+		Voorste stootstangen voor standaard D7 met rupsbanden van 560 mm (22 in)		✓
Omvormer: twee 15 A, 12 V-uitgangen	✓		Brandstoftank met afschermingen	+	
Claxon, waarschuwing vooruit	✓		Handgrepen	✓	
			Beschermingen voor premium verlichting, voor- en zijkant		✓
			Veegpakket		✓
			Vaste achterraut		✓
			Achterscherm met scharnieren		✓
			Zijscherm met scharnieren		✓

+ Inbegrepen in pakket voor afvalverwerker

*Aanbevolen



D7

Leidingen/bosbouw

Ga de uitdagingen van landontginning en leidingen aan met af fabriek gemonteerde uitrusting die is ontworpen om de machinist en de machine onder zware omstandigheden te beschermen.

Volledige geautomatiseerd, prestaties van de nieuwe generatie

- Meer gewicht en paardenkracht dan D7E.
- Net als bij de D6 en D8 past de volautomatische Power Shift-transmissie met vier versnellingen zich continu aan voor maximale efficiëntie en vermogen naar de rijaandrijving, zonder extra input van de machinist.
- Verhoogde sprocket zorgt voor beter rijden en meer balans, plus meer penetratiekracht.
- Een lange onderwagen is standaard, met meer spoor aan de achterkant van de machine voor superieure dozerprestaties.

Extra machinebescherming

- Optionele hoge-puincabine heeft slagvaste polycarbonaat deuren.
- Optionele hulpstukken zoals achter- en zijruiten, veegborstels en handgrepen voor zwaar gebruik, helpen de machine en de machinist te beschermen tegen puin.
- Beschermingspakket voor zwaar gebruik met bodembeschermers voor zwaar gebruik en brandstoftankscherm om de belangrijkste machineonderdelen af te schermen.
- De omkeerbare ventilator helpt vuil te verwijderen met minder onderhoudstijd.
- Voorfilter en op het dak gemonteerd filter beschermen tegen stof en vuil.
- 12 eersteklas LED-lampjes verlichten het werkgebied.

Op elke klus voorbereid

- Herontworpen C-frame voor hoekmessen, D8-pennen en lagers zorgen voor extra duurzaamheid bij zware toepassingen.
- Fabrieksaansluitingen maken het gemakkelijk om de machine uit te rusten met een lier of versnipperaar. Raadpleeg uw Cat-dealer over de beschikbare opties voor lieren, versnipperaars en andere uitrustingsstukken aan de achterzijde.
- Kies Standaard- of LGP-configuratie vanuit de fabriek.
- Bussen met persverbinding en Positive Pin Retention (PPR2) zijn bijzonder geschikt voor toepassingen zoals bosbouw, afval, rotsen en v-graven.
- Rust uw dozer uit met een hoek-, semi-universeel (SU) of recht (S) blad, afhankelijk van het werk aan pijpleidingen.
- Bosbouw-/landontginningsbladen zijn uitgerust met een borstelrek om het dragen te vergemakkelijken, plus een extra bescherming aan de achterkant van het blad om de machineonderdelen sste helpen beschermen.

D7 leidingen/bosbouw Specificaties

Motor		
Motortype	Cat® C9.3B	
Emissies	U.S. EPA Tier 4 Final/ EU Stage V/Japan 2014/ Korea Tier 5/China Nonroad Stage IV	
Aandrijflijn	Volautomatisch met vier versnellingen	
Nettovermogen (2,200 rpm)		
ISO 9249/SAE J1349	197 kW	265 hp
ISO 9249 (DIN)	268 mhp	
Motorvermogen (1,400 omw/min)		
ISO 14396	230 kW	309 hp
ISO 14396 (DIN)	313 mhp	
Boring	115,0 m	4,5 in
Slag	149,0 mm	5,9 in
Cilinderinhoud	9,3 l	567 in ³

- Het opgegeven nettovermogen is het beschikbare vermogen aan het motorvliegwiel als de motor is uitgerust met een ventilator, luchtfilter, module voor schone uitstoot en dynamo.
 - Het geadverteerd vermogen wordt getest volgens de gespecificeerde norm die van kracht was op het moment van productie.
 - Tot 3261 m (10700 ft) hoogte is geen correctie vereist, boven 3261 - U+00A0m (10700 ft) treedt automatische correctie op.
 - Cat dieselmotoren moeten gebruikmaken van ULSD (dieselbrandstof met ultralaag zwavelgehalte van 15 ppm of minder) of ULSD gemengd met de volgende brandstoffen met lagere koolstofintensiteit tot:
 - ✓ 20% biodiesel FAME (vetzuurmethylester)*
 - ✓ 100% hernieuwbare diesel, HVO (gehydrogeneerde plantaardige olie) en GTL (gas-to-liquid) brandstoffen
- Raadpleeg de voor een succesvolle toepassing. Neem contact op met uw Cat dealer of raadpleeg de "Caterpillar Machine Fluids Recommendations" (SEBU6250) voor nadere gegevens.
- *Motoren zonder nabehandeling sinrichting kunnen hogere mengsels gebruiken, tot 100% biodiesel.*

Vloeistof-/vulinhoud		
Brandstoftank	465 l	123 gal
DEF-tank	44 l	11,6 gal
Koelsysteem	62 l	16,3 gal
Motorcarter	28 l	7,4 gal
Aandrijflijn	187 l	49,4 gal
Rollenwagens standaard/LPG (elk)	85-96 l	22,4-25,3 gal
Eindaandrijvingen (elke zijde)	13 l	3,4 gal
Hydraulisch systeem	144 l	38 gal

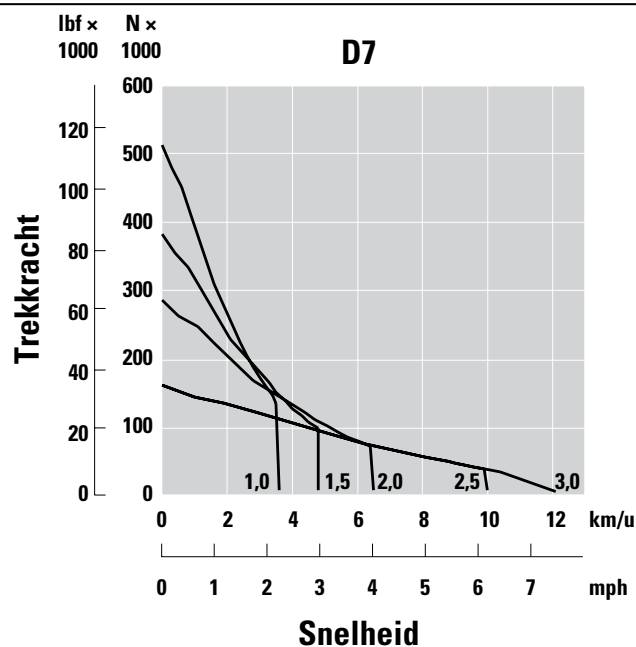
Airconditioningsysteem

Het airconditioningsysteem van deze machine bevat het gefluoreerde broeikasgas R134a als koelmiddel (aardopwarmingsvermogen = 1430). Het systeem bevat 1.36 kg koudemiddel, dat een CO₂-equivalent heeft van 1.946 metrische ton.

Transmissie

1,0 vooruit	3,5 km/h	2,2 mph
1,5 vooruit	4,8 km/h	3,0 mph
2,0 vooruit	6,4 km/h	4,0 mph
2,5 vooruit	9,0 km/h	5,6 mph
3,0 vooruit	11,4 km/h	7,1 mph
1,0 achteruit	3,5 km/h	2,2 mph
1,5 achteruit	4,8 km/h	3,0 mph
2,0 achteruit	6,3 km/h	3,9 mph
2,5 achteruit	8,5 km/h	5,3 mph
3,0 achteruit	11,4 km/h	7,1 mph

Trekkkracht



Hydraulische bedieningselementen - druk

Maximale bedrijfsdruk van de machine	31000 kPa	4496 psi
Maximale bedrijfsdruk stuur	38000 kPa	5510 psi

Hydraulische bedieningselementen - pomp

Pompopbrengst

(motortoerental 1900 omw/min *)

Uitrustingsstukken	220 l/min	58 gal/min
Stuursysteem	267 l/min	70 gal/min
Ventilator	56 l/min	15 gal/min
Hefcilinder stroom	220 l/min	58 gal/min
Kantelcilinder stroom	170 l/min	45 gal/min
Cilinderstroom versnipperaar	220 l/min	58 gal/min

*Motortoerental is afhankelijk van lading en rijsnelheid. Snelheid hoog stationair/lage werkbelasting afgebeeld.

D7 Specificaties voor Leidingen/Bosbouw

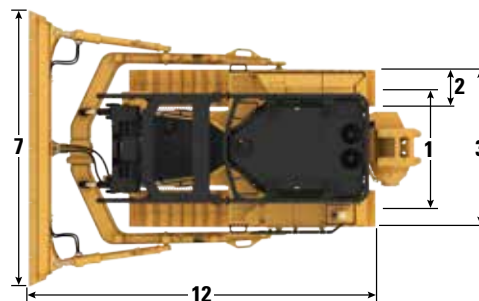
D7

Bedrijfgewicht*	30309 kg	66820 lb
Transportgewicht**	25553 kg	56335 lb
Bodemdruk (ISO 16754)	73,4 kPa	10,7 psi
Onderwagen	46 secties met 8 onderste rollen	
1 Rupsmaat	1,98 m	78 in
2 Breedte rupsplaat (standaard)	0,61 m	24 in
3 Breedte bulldozer (zonder draaitappen)	2,59 m	102 in
4 Lengte van rupsen op maaiveld	2,97 m	117 in
Grondraakvlak (ISO 16754)	4,05 m ²	6274 in ²
Kamhoogte (middelzwaar werk)	0,07 m	2,9 in
Bodemvrijheid	0,44 m	17,5 in
5 Machinehoogte***	3,43 m	134,9 in
6 Lengte van basisdozer	4,66 m	183,4 in
Met lier, toevoegen	735 mm	28,9 in

*Het bedrijfgewicht is inclusief hoekblad, smeermiddelen, koelvloeistof, volle brandstoftank, ROPS/FOPS-cabine, vegers, hydraulische lier en machinist van 75 kg (165 lb).

**Transportgewicht omvat bladhefcilinders, smeermiddelen, koelvloeistof, 10% brandstof, ROPS/FOPS-cabine, vegers en hydraulische lier.

***Machinehoogte van bovenkant kam tot bovenkant Product Link™-antenne. Voeg voor beschermingsstangen 64 mm (2,5 in) aan totale machinehoogte toe. Voeg met Extreme Service 9 mm (0,4 in) toe. Wanneer 3D-antennes van Cat GRADE zijn gemonteerd, hoeft u niets aan de machine hoogte toe te voegen.



Standaardconfiguratie/afgebeelde optionele vegers en schermen

Bladen

Configuratie	Hoekbladen (STD)		Semi-universeel (SU)		Universeel (U)	
	m	in	m	in	m	in
Capaciteit (ISO 9246)	4,16 m ³	5,4 yd ³	7,42 m ³	9,7 yd ³	8,56 m ³	11,2 yd ³
7 Breedte tussen hoekmessen	4,58 m	180,2 in	3,64 m	143,3 in	3,92 m	154,3 in
Breedte zonder hoekmessen	4,49 m	176,8 in	3,50 m	138,0 in	3,78 m	149,0 in
8 Hoogte	1,11 m	43,7 in	1,56 m	61,6 in	1,56 m	61,6 in
9 Graafdiepte	0,75 m	29,4 in	0,58 m	22,8 in	0,58 m	22,8 in
10 Hefhoogte	1,15 m	45,4 in	1,21 m	47,8 in	1,21 m	47,8 in
11 Maximale kanteling bladhoek	0,65 m	25,4 in	0,52 m	20,4 in	0,56 m	22,2 in
Maximale kantelhoek	8,5°		8,5°		8,5°	
Hellingshoek	N.v.t.		± 3,5°		± 3,5°	
12 Lengte van machine met blad	5,28 m	208,0 in	5,78 m	227,4 in	6,03 m	237,4 in
Gewicht blad (blad + duwarmen geïnstalleerd)	4246 kg	9341 lb	3269 kg	7207 lb	3473 kg	7640 lb

Cat FirstCut-messen zijn verkrijgbaar voor Semi-Universele (SU) messen. FirstCut-randen zorgen voor een superieure penetratie in taai, verdichte, rotsachtige of niet-breekbare - bevroren bodems, wat resulteert in een tot 35% grotere payload en een tot 17% hogere productiviteit. Raadpleeg uw Cat dealer voor bijzonderheden.

D7 Specificaties voor Leidingen/Bosbouw

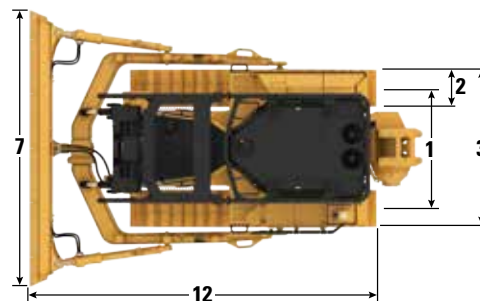
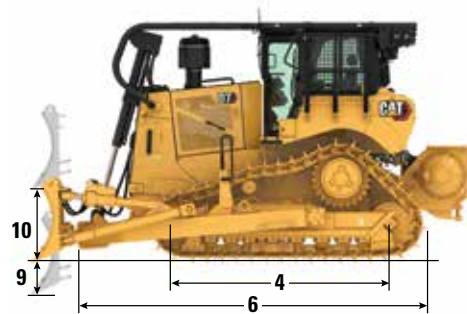
D7 LGP

Bedrijfgewicht*	31650 kg	69777 lb
Transportgewicht**	27067 kg	59671 lb
Bodemdruk (ISO 16754)	48,3 kPa	7,0 psi
Onderwagen	46 secties met 9 onderste rollen	
1 Rupsmaat	2,24 m	88 in
2 Breedte rupsplaat (standaard)	0,91 m	36 in
3 Breedte bulldozer (zonder draaitappen)	3,15 m	124 in
4 Lengte van rupsen op maaiveld	3,20 m	126 in
Grondraakvlak (ISO 16754)	6,47 m ²	10036 in ²
Kamhoogte (middelzwaar werk)	0,07 m	2,9 in
Bodemvrijheid	0,44 m	17,5 in
5 Machinehoogte***	3,43 m	135,0 in
6 Lengte van basisdozer	4,65 m	183,4 in
Met lier, toevoegen	749,7 mm	29,5 in

*Het bedrijfgewicht is inclusief hoekmes, smeermiddelen, koelvloeistof, volle brandstoftank, ROPS/FOPS-cabine, lier, en 75 kg (165 lb) machinist.

**Transportgewicht omvat bladhefcilinders, C-frame, smeermiddelen, koelvloeistof, 10% brandstof, ROPS/FOPS-cabine, en trekhaak.

***Machinehoogte van bovenkant kam tot bovenkant Product Link-antenne. Voeg voor beschermingsstangen 64 mm (2,5 in) aan totale machinehoogte toe. Voor vegers voor bosbouw, voegt u 81 mm (3,2 in) toe. Voeg met Extreme Service 9 mm (0,4 in) toe. Wanneer 3D-antennes van Cat GRADE zijn gemonteerd, hoeft u niets aan de machine hoogte toe te voegen.



Afgebeelde optionele vegers en schermen

Bladen

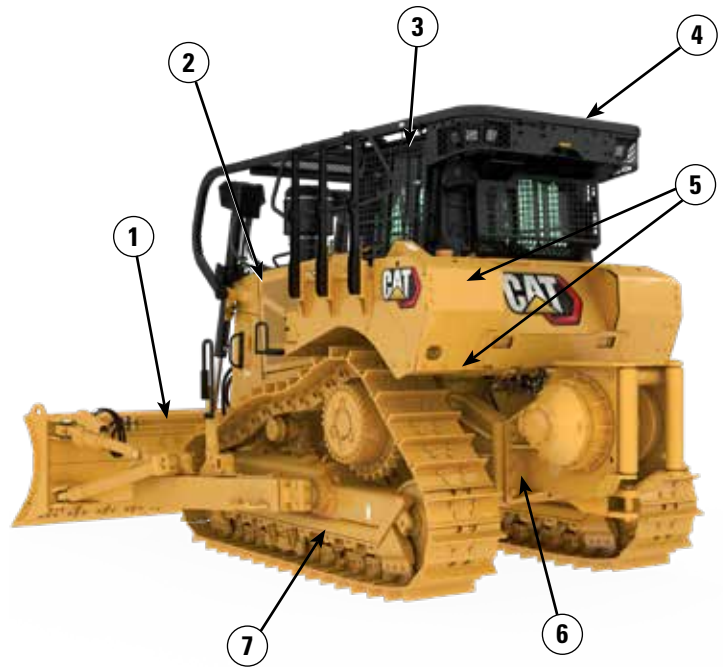
Configuratie	Hoekblad (STD)		Recht (S)		Semi-universeel (SU)	
Capaciteit (ISO 9246)	4,70 m ³	6,2 yd ³	6,20 m ³	8,1 yd ³	8,79 m ³	11,5 yd ³
7 Breedte tussen hoekmessen	5,03 m	197,9 in	4,31 m	169,8 in	4,24 m	167,0 in
Breedte zonder hoekmessen	4,77 m	188,0 in	4,15 m	163,0 in	3,78 m	149,0 in
8 Hoogte	1,11 m	43,7 in	1,37 m	53,8 in	1,56 m	61,6 in
9 Graafdiepte	0,67 m	26,4 in	0,58 m	22,8 in	0,58 m	22,8 in
10 Hefhoogte	1,28 m	50,2 in	1,21 m	47,8 in	1,21 m	47,8 in
11 Maximale kanteling bladhoek	0,62 m	24,3 in	0,51 m	19,9 in	0,51 m	19,9 in
Maximale kantelhoek	7.0°		7.0°		7.0°	
Hellingshoek	N.v.t.		± 3.5°		± 3.5°	
12 Lengte van machine met blad	5,97 m	235,2 in	5,50 m	216,4 in	5,79 m	227,8 in
Gewicht blad (blad + duwarmen geïnstalleerd)	4537 kg	10001 lb	3521 kg	7762 lb	3500 kg	7700 lb

D7 Specificaties voor Leidingen/Bosbouw

D7 functies voor leidingen/bosbouw

Kies uit een groot aantal opties om uw dozer optimaal uit te rusten voor het werk dat u doet.

- 1) Herontworpen C-frame voor hoekmessen, D8-pennen en lagers zorgen voor extra duurzaamheid bij zware toepassingen.
- 2) De omkeerbare ventilator helpt vuil te verwijderen met minder onderhoudstijd.
- 3) Optionele hoge-puincabine heeft slagvaste polycarbonaat deuren.
- 4) Optionele hulpstukken zoals achter- en zijruiten, veegborstels en handgrepen voor zwaar gebruik, helpen de machine en de machinist te beschermen tegen puin.
- 5) Beschermingspakket voor zwaar gebruik met bodembeschermers voor zwaar gebruik en brandstoftankscherm om de belangrijkste machineonderdelen te helpen afschermen.



- 6) Fabrieksaansluitingen maken het gemakkelijk om de machine uit te rusten met een lier of versnipperaar.
- 7) Bussen met persverbinding en Positive Pin Retention (PPR2) zijn bijzonder geschikt voor toepassingen zoals bosbouw, afval, rotsen en v-graven.
- 8) 12 eersteklas LED-lampjes verlichten het werkgebied.
- 9) Speciaal gebouwde messen
- 10) Kies Standaard- of LGP-configuratie vanuit de fabriek.

D7 Specificaties voor Leidingen/Bosbouw

Rupsplaten – zwaar gebruik, langere levensduur (HDXL)

Sommige rupsplaten niet in alle regio's beschikbaar. Neem voor informatie contact op met uw Cat dealer.

	Standaard - 41 sectie			LGP - 43 sectie	
	560 mm (22 in)	610 mm (24 in)	660 mm (26 in)	760 mm (30 in)	915 mm (36 in)
Middelzwaar werk			✓		✓
Zeer zwaar werk	✓	✓	✓		✓
Zeer zwaar werk, trapezoïdaal		✓		✓	✓

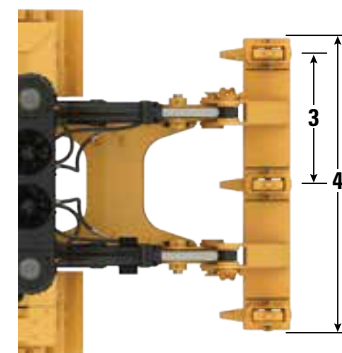
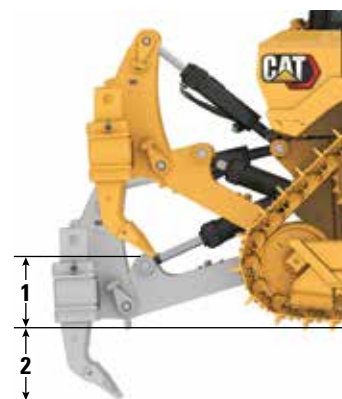
Afmetingen – Werktuigen achter

Voeg het volgende toe aan de totale lengte van de machine wanneer deze uitrustingsstukken achter zijn gemonteerd.

Trekhaak		Lier		Ripper		Slagdoos afval	
276 mm	10,8 in	749,7 mm	29,5 in	1570 mm	61,8 in	450,5 mm	17,7 in

Ripper

Type	Aanpasbaar parallellogram	
Gewicht met drie schachten	3607 kg	8091 lb
Gewicht met enkele schacht	3307 kg	7431 lb
4 Straalbreedte	2210 mm	87 in
Dwarsdoorsnede van balk	343 × 279 mm	13,5 × 11 in
1 Maximale speling, geheven (schacht punt)	748 mm	29,4 in
2 Maximale penetratie	757 mm	29,8 in
3 Aantal houders	3	
Maximale penetratiekracht	8664 kg	19100 lb
Maximale opbrekkracht	17138 kg	38513 lb



D7 Specificaties voor Leidingen/Bosbouw

Lier		
Liermodel	PA110	
Gewicht ²	2046 kg	4511 lb
Olievulcapaciteit	15 L	4 gal
Lengte van lier en steun	1628 mm	64,1 in
Breedte van lierhuis ¹	1227 mm	48,3 in
Trommeldiameter	320 mm	12,5 in
Trommelbreedte	330 mm	13,0 in
Flensdiameter	610 mm	24 in
Lieraandrijving	Hydraulisch (hoog vermogen)	
Bediening	Elektrisch	
Kabeldiameter (aanbevolen)	28 mm	1,13 in
Kabeldiameter (optioneel)	32 mm	1,25 in
Trommelinhoud - Theoretisch maximum – 28 mm (1,13 in) ³	78 m	261 ft
Trommelinhoud - Theoretisch maximum – 32 mm (1,25 in) ³	62 m	207 ft
Trommelinhoud - Theoretisch maximum – 28 mm (1,13 in) ⁴	55 m	185 ft
Trommelinhoud - Theoretisch maximum – 32 mm (1,25 in) ⁴	36 m	119 ft
Afmetingen kabelring (buitendiameter x lengte)	60 mm × 70 mm	2,38 in × 2,75 in
Lege trommel		
Trekkracht kabel ⁵	489,3 kN	110000 lb
Snelheid kabel ⁶	17,7 m/min	58 ft/min
Maximum volle trommel ³		
Trekkracht kabel ⁵	296 kN	66500 lb
Snelheid kabel ⁶	29 m/min	96 ft/min

¹Breedte van de lier is exclusief montagesteunen/adapters.

²Het aangegeven gewicht is het gewicht van de basislier, de bevestiging, de beschermers en de olie. Draadkabel niet inbegrepen.

³Theoretische trommelinhoud volgens SAE J1158.

⁴Aanbevolen trommelcapaciteit volgens SAE J706 (K=0,9).

⁵De maximale trekkracht is de laagste van de cataloguswaarde van de lier of de berekende maximale trekkracht bij de maximale druk van het hydraulische systeem van de tractor.

⁶De maximumsnelheid is de berekende maximumsnelheid van de onbelaste leiding bij het maximumdebiet van het hydraulisch systeem van de tractor.

Normen

ROPS/FOPS

- De door Caterpillar geleverde ROPS-constructie (Rollover Protective Structure - bescherming bij omkantelen) voor de machine voldoet aan de ROPS-normen ISO 3471:2008.
- De FOPS-constructie (Falling Object Protective Structure: bescherming tegen vallende voorwerpen) voldoet aan ISO 3449:2005 niveau II.

Remmen

- De remmen voldoen aan de norm ISO 10265:2008.

Informatie over geluidsniveau

Gehoordescherping kan nodig zijn wanneer de machine wordt bediend met een open bedieningspost, in een lawaaierige omgeving, met een cabine die niet goed is onderhouden, of wanneer de deuren en ramen gedurende langere perioden open staan.

Geluidsniveau		Testmethode
Geluidsdruk niveau bij de machinist	77 dB(A)	"ISO 6396:2008" ⁽¹⁾
	77 dB(A)*	
Geluidsvermogens niveau buiten de cabine	112 dB(A)	"ISO 6395:2008" ⁽²⁾
	112 dB(A)*	"ISO 6395:1988" ⁽²⁾

*Voor machines die moeten voldoen aan de geldende regionale voorschriften van Oekraïne, het Verenigd Koninkrijk en landen die de "EU-richtlijnen" overnemen; of machines die zijn uitgerust met het geluidsonderdrukkingspakket.

⁽¹⁾De meting is uitgevoerd bij 70% van het maximale motorkoelventilatoroerental. Het geluidsniveau kan variëren bij verschillende toerentallen van de motorkoelventilator. De meting is met gesloten cabinedeuren en -ramen uitgevoerd. De cabine is naar behoren geïnstalleerd en onderhouden.

⁽²⁾De meting is uitgevoerd bij 70% van het maximale motorkoelventilatoroerental. Het geluidsniveau kan variëren bij verschillende toerentallen van de motorkoelventilator.

De hierboven vermelde geluidsniveaus omvatten zowel de meetonzekerheid als de onzekerheid ten gevolge van variaties in de productie.

Geavanceerde cabinefiltratie

Cabine van de machinist

- Gedistribueerd HVAC-kanalenstelsel met automatische regeling van temperatuur en ventilatoroerental bieden ultiem comfort voor de machinist omdat deze minder hoeft te bedienen.
- Minder onderhoud aan de condensorkern met automatische omkeerbare ventilatoren.
- Standaard uitgerust met geavanceerde cabinefiltratie van Cat.

Geavanceerde cabinefiltratie van Cat.

- Machinist wordt beschermd tegen het inademen van roetdeeltjes (afmeting 0,3-10 micron)
- Cabine met permanente overdruk (conform Amerikaanse Silica).
- Minder onderhoud en langere levensduur, zeer efficiënte filters.
- Bescherming voor alle cabinecomponenten (elektronica, enz.)
- Helpt bij het naleven van de vereisten voor bestuurderscabines van het Amerikaanse agentschap voor veiligheid en gezondheid op het werk, silicaregels, tabel 1.
- Filters met meerdere lagen verkrijgbaar voor optionele upgrades van de efficiëntie. Neem contact op met uw Cat-dealer voor verkrijgbaarheid.
 - MERV 16 – Standaarduitrusting
 - HEPA
 - Actieve koolstof + HEPA
 - ABEK1 + HEPA

D7 Specificaties voor Leidingen/Bosbouw

Technologische functies dozer

Assist-technologie om machinisten van verschillende ervaringsniveaus te helpen hun werk sneller en nauwkeuriger uit te voeren. Grade- en Command-aanbiedingen helpen uw productiviteit, efficiëntie en veiligheid op het werkterrein verder te verbeteren.

De cabine is voorbereid voor Grade Control van derden, uitgerust met CAN-interface, doorgangen voor de kabelboom en montagefuncties om het installeren van het grade control-systeem van uw keuze te vereenvoudigen.

ARO met Assist-pakket

Optie voorbereiding voor uitrustingsstuk (ARO)	ARO levert bedrading en montage voorzieningen voor dealer installatie van Grade met 3D, AccuGrade, UTS, of andere hellingscontrole systemen.
Cat GRADE with Slope Assist™	Slope Assist - Handhaaft automatisch de vooraf ingestelde bladpositie zonder GNSS/GPS-signaal - geen extra hardware of software nodig. Bij machines met 3D kunnen machinisten gemakkelijk heen en weer schakelen tussen volledige 3D-automatisering en Slope Assist.
Steer Assist	Steer Assist automatiseert de besturing van rupsbanden en bladkanteling. Helpt vermoeidheid bij de machinist te verminderen door automatisch rechtuit te blijven rijden met lichte of zware lasten op vlakke grond en op dwarshellingen. Geen GNSS/GPS vereist.
Stabiel blad	Het verbeterde stabiele blad werkt naadloos met machinistinvvoer voor een gladder oppervlak bij manuele bediening.
Slope Indicate	Slope Indicate is opgenomen in het hoofddisplay van de machine en toont de zijwaartse helling en de helling omhoog/omlaag om machinisten te helpen bij het werken op hellingen.
Bladbelastingsbewaking	De Blade Load Monitor geeft u realtime feedback over de huidige belasting versus de optimale bladbelasting op basis van uw bodemomstandigheden. Controleert actief de belasting van het blad en het slippen van de rupsen om de duwcapaciteit te optimaliseren. ¹
Traction Control	Traction Control beperkt het automatisch slippen van de rups om u tijd en brandstof te besparen en de slijtage van rupsen te beperken. ¹
AutoCarry™	AutoCarry automatiseert de bladhefffunctie zodat u bij elke gang een consistentere bladbelasting kunt behouden met beperkt slippen van de rups. ¹

Grade 3D with Assist-pakket

Bevat alle kenmerken van het ARO met assistentiepakket hierboven, plus:

Cat Grade met 3D	In de fabriek geïntegreerde Cat Grade met 3D gebruikt GNSS/GPS om het blad te bedienen, waardoor u sneller plannen maakt. Laagprofielantennes zijn in het cabinedak geïntegreerd en GNSS/GPS-ontvangers zijn in de cabine gemonteerd voor een betere bescherming. ²
Steer Assist 3D	Volgt automatisch de geleidingslijnen van de terreinontwerpplannen (of ontwerpen in het veld) bij lichte of zware belasting. ²
Speciaal Touchscreen Grade Display	De full-color Grade interface voor machinisten is intuïtief en eenvoudiger te gebruiken. Het 254 mm (10 in) touchscreen maakt gebruik van een Android OS-platform en werkt als een smartphone.

Afstandsbediening/Cat Command

Cabine voorbereid voor afstandsbediening (standaard)	De cabine is in de fabriek voorbereid voor afstandsbediening met een externe connector voor installatie door de dealer van het Cat Command-afstandsbedieningssysteem.
Command voor dozeren ² (optioneel)	De Cat Command afstandsbedieningstechnologie biedt volledige manoeuvreerbaarheid van de dozer vanaf een veilige afstand bij het werken in gevaarlijke omgevingen. Command biedt de keuze tussen consoles op zichtafstand of cabines op lange afstand (buiten zichtafstand).

¹Functie niet operationeel binnenshuis of in gebieden waar geen GNSS/GPS-signaal beschikbaar is.

²Vereist installatie van Software Enabled Attachment (SEA) indien niet geconfigureerd vanuit de fabriek.

Opmerking: Grade- en Assist-technologieën, met uitzondering van Slope Indicate, Blade Load Monitor en Traction Control, zijn niet compatibel met hoekzaagbladen of speciale zaagbladen van Cat Work Tools. Neem voor informatie contact op met uw Cat dealer.

D7 Standaard- en optionele uitrusting voor Leidingen/Bosbouw

Standaard- en optionele uitrusting

Standaard- en optionele uitrusting kunnen verschillen. Raadpleeg uw Cat dealer voor bijzonderheden.

	Standaard	Optioneel		Standaard	Optioneel
AANDRIJFLIJN			CAT-TECHNOLOGIE (vervolg)		
C9.3B-dieselmotor van Cat	✓		Product Link, via mobiele data	✓	
Volledig automatische transmissie met 4 versnellingen met vergrendelbare koppeling (LUC) van koppel omvormer	✓		Product Link – Dubbel mobiel/satelliet		✓
Luchtgekoelde nakoeler (ATAAC, Air-to-Air Aftercooler)	✓		Problemen oplossen en Flash op afstand	✓	
Radiator met aluminium platen en buizen	✓		Grade-connectiviteit		✓
Differentieelbesturing	✓		Machinist-ID	✓	
Motorluchtvoorfilter met stofuitwerper	✓		Machinebeveiliging – Wachtwoord	✓	
Motorluchtvoorfilter met stofuitwerper		✓	Machinebeveiliging – Bluetooth		✓
Motor met hittedeksel		✓	Vorbereiding voor afstandsbediening	✓	
Motoruitschakeling bij stationair draaien	✓		Cat Command voor dozen		✓
Extended Life-koelvloeistof	✓		WERKOMGEVING MACHINIST		
Eindaandrijvingen met dubbele reductie - standaard of LGP	✓		Volledig herontworpen cabine met geïntegreerde ROPS en FOPS, enkel glas, schuiframen, met Cat Advanced Cabin Filtration	✓	
Eindaandrijvingen met dubbele reductie – Arctic		✓	Cabine geschikt voor zeer stoffige omstandigheden, volledig herontworpen met geïntegreerde ROPS en FOPS, impactbestendige portieren van polycarbonaat, solide zijruiten voor betere afdichting, aangedreven voorreiniger met geavanceerde cabinefiltratie van Cat voor betere prestaties en langere levensduur filters		✓
Brandstof-waterafscheider	✓		10-inch (254 mm) LCD-kleurentouchscreen	✓	
Elektrische brandstofvoerpomp	✓		High Definition-achteruitkijkcamera met lijnen voor achteruit rijden	✓	
Hydraulische, op koelvraag reagerende ventilator	✓		In-display belangrijkste machine kenmerken	✓	
Hydraulische omkeerbare ventilator	✓		Machinist-ID/machinist-ID met beveiliging	✓	
Geluidsisolatie		✓	Stoel met stoffen bekleding en mechanisch verstelbare lenden steun	✓	
Puinbestendige radiatorblokken	✓		Luxe verwarmde/geventileerde lederen stoel met elektronisch verstelbare lendensteun		✓
Automatische etherstarthulp	✓		Elektrohydraulische bedieningselementen van uitrustingsstukken en stuurinrichting	✓	
Motorluchtfilter met elektronische vervuilingindicator	✓		Joystickbediening - ARO		✓
Dieseluitlaatvloeistof (DEF)-systeem – Elektronische vulindicator, verwarmde leidingen/reservoir	✓		Buitenluchtfilter	✓	
Watermantelverwarmer (110 V of 220 V)		✓	Aangedreven voorfilter voor buitenlucht		✓
CAT TECHNOLOGIE			Cabinegemonteerd modulair HVAC-systeem met automatisch omkerende ventilatoren. Automatische temperatuur- en ventilatorregeling met verdeelde kanalen.	✓	
Slope Indicate	✓		Vorbereiding voor communicatieradio	✓	
ARO met Assist-pakket		✓	Achteruitkijkspiegel	✓	
– ARO			Oprolbare veiligheidsgordel van 76 mm (3 in)	✓	
– Slope Assist			Bekerhouders	✓	
– Steer Assist			Dash voetkussens	✓	
– Stabiel blad			Entertainmentradio met Bluetooth en microfoon	✓	
– Blade Load Monitor			Opbergruimte voor de lunchbox	✓	
– Traction Control			Ruitenwissers	✓	
– AutoCarry			USB- en AUX-ingangen	✓	
Grade 3D with Assist-pakket		✓	Schakelaar voor aanwezigheid machinist	✓	
– Niveaudisplay op kleurentouchscreen van 10 inch (254 mm)					
– Steer Assist 3D					
– Grade-ontvangers en -antennes					
– Grade Software Enabled Attachment (SEA)					
– Functies ARO with Assist-pakket					
Vorbereide cabine voor derde partij	✓				
Compatibel met radio's en basisstations van Trimble, Topcon en Leica	✓				
Mogelijkheid om 3D-niveleersystemen van Trimble, Topcon en Leica te installeren	✓				

(vervolg op volgende pagina)

D7 Standaard- en optionele uitrusting voor Leidingen/Bosbouw

Standaard en optionele uitrusting (vervolg)

Standaard- en optionele uitrusting kunnen verschillen. Raadpleeg uw Cat dealer voor bijzonderheden.

	Standaard	Optioneel		Standaard	Optioneel
ONDERWAGEN			SERVICE EN ONDERHOUD		
Standaardonderwagen of lage bodemdruk (LGP)	✓		Cabineverwijdering in 30 minuten	✓	
Zware uitvoering (HDXL met DuraLink™)	✓		Gecentraliseerde, op afstand gemonteerde drukknippels	✓	
Draagrollen	✓		Milieuvriendelijke aftapkranen	✓	
Hydraulische kettingspanners	✓		Langere onderhoudsintervallen (500 motoruren, 1.000 uur aandrijflijn)	✓	
Voor de gehele levensduur gesmeerde looprollen en loopwielen	✓		Servicecentrum op de maaiveldhoogte (elektrische uitschakeling op afstand, secundaire uitschakelaar, uren teller)	✓	
Rupsplaten middelzwaar werk (zie tabel op pagina 31)	✓		Snelvullen van brandstof		✓
Rupsplaten zeer zwaar werk (zie tabel op pagina 31)		✓	Snelle-olieverversingsset		✓
Geleiderail-geleiders: in het midden, gedeeltelijk of volledig (OPMERKING: middengeleider standaard op LGP-machine)		✓	Zwaar uitgevoerde geperforeerde radiatordeuren, voorzien van lamellen en scharnieren	✓	
BLADEN			Cabinevloer voor snelle toegang		*
Semi-universeel		✓	Werklamp onder de motorkap	✓	
Recht blad		✓	Verwijderbare motorkappen, geperforeerd en met scharnieren	✓	
Hoekblad		*	S·O·S SM -monsterafnamepoorten	✓	
Universeel blad - alleen standaardconfiguratie		✓	Houder voor schop	✓	
Blad voor bosbouw/landontginning		*	ACCU'S, STARTMOTOREN, DYNAMO'S EN KOELVLOEISTOF		
Cat FirstCut messen (SU-bladen)		✓	Dynamo van 150 A	✓	
HYDRAULIEK			Dynamo van 150 A met luchtkanalen		✓
Hydrauliek met lastdetectie		✓	24-volt-startmotor	✓	
Onafhankelijke stuurinrichting en pompen voor uitrustingsstukken		✓	Motorkoelvloeistof, -37 °C (-35 °F)	✓	
ELEKTRISCH			Motorkoelvloeistof voor poolklimaat, -51° C (-60 °F)		✓
Lampen - 6 leds		✓	UITRUSTINGSSTUKKEN		
Premium verlichting - 12 led's		✓	Contragewicht achter		✓
Achteruitrijalarm		✓	Versnipperaar met rechte schachten		✓
Zwaailicht voor waarschuwingen		✓	Lier: - PACCAR PA110		*
Omvormer: twee 15 A, 12 V-uitgangen		✓	Trekhaak		✓
Claxon, waarschuwing vooruit		✓	BESCHERMING EN AFSCHERMINGEN		
			Onderschermen - standaard	✓	
			Onderschermen - zware uitvoering met afdichting		*
			Brandstoftank met afschermingen		*
			Handgrepen	✓	
			Beschermingen voor premium verlichting, voor- en zijkant		✓
			Veegpakket		✓
			Vaste achterraut		*
			Achterscherm met scharnieren		✓
			Zijscherm met scharnieren		✓

*Aanbevolen



オフロード法2014年
基準適合

Voor uitgebreidere informatie over Cat producten, dealers en branchespecifieke oplossingen bezoekt u onze website: www.cat.com.

© 2022 Caterpillar.

Alle rechten voorbehouden

Materialen en specificaties kunnen zonder kennisgeving worden gewijzigd. De op de foto's afgebeelde machines kunnen zijn voorzien van extra uitrusting. Neem contact op met uw Cat dealer voor beschikbare opties.

CAT, CATERPILLAR, LET'S DO THE WORK, de bijbehorende logo's, "Caterpillar Corporate Yellow", de "Power Edge" en Cat "Modern Hex" trade dress, en ook de bedrijfs- en productidentiteit die hier worden gebruikt, zijn handelsmerken van Caterpillar en mogen niet zonder toestemming worden gebruikt.

Op grond van de arbeids-, veiligheids- en gezondheidswetgeving in Japan moeten werkgevers van klein bouw materieel een specifieke opleiding geven aan alle machinisten van machines met een machinegewicht van minder dan 3 ton. Voor machines van meer dan 3 ton moet de machinist een certificaat machinistenvergunning hebben van een door de regering erkende geregistreerde opleidingsschool.

ADXQ2878-03 (08-2022)
Vervangt ADXQ2878-02
Bouwnummer: 17A
(Aus-NZ, China, Chile, Europe,
Japan, N Am, S Korea, Turkey)

