



Tracteur à chaînes D7

Caractéristiques techniques

Les configurations et les fonctionnalités peuvent varier en fonction de la région. Veuillez contacter votre concessionnaire Cat® pour connaître les disponibilités dans votre région.

Table des matières

Tracteur à chaînes D7

Caractéristiques	3	Patin de chaîne	7
Moteur	3	Dimensions - Équipements arrière	7
Capacités en liquides et capacités de remplissage	3	Ripper	7
Circuit de climatisation	3	Treuil	8
Transmission	3	Normes	9
Effort de traction à la barre d'attelage	4	Filtration avancée de la cabine	9
Commandes hydrauliques – Pressions	4	Caractéristiques technologiques du tracteur	10
Commandes hydrauliques – Pompe	4	Équipement standard et options	11
D7 SU/U	5	D7 Déclaration environnementale	13
Lames	5		
D7 LGP S/SU	6		
Lames	6		

Tracteur à chaînes D7 – Configuration d'une chargeuse à chaînes pour le traitement des déchets

Caractéristiques et principaux avantages	14	Chargeuse à chaînes pour le traitement des déchets D7 LGP . . .	18
Spécifications	15	Lames	18
Moteur	15	D7 Caractéristiques de la chargeuse à chaînes pour le traitement des déchets	19
Capacités en liquides et capacités de remplissage	15	Patin de chaîne – Extra-robuste pour une durée de vie prolongée (HDXL)	20
Circuit de climatisation	15	Dimensions - Équipements arrière	20
Transmission	15	Défonceuse	20
Effort de traction à la barre d'attelage	16	Normes	21
Commandes hydrauliques – Pressions	16	Filtration avancée de la cabine	21
Commandes hydrauliques – Pompe	16	Caractéristiques technologiques du tracteur	22
Chargeuse à chaînes pour le traitement des déchets D7	17	Équipement standard et options	23
Lames	17		

(suite à la page suivante)

Table des matières du Tracteur à chaînes D7

Table des matières (suite)

D7 Tracteur à chaînes – Configuration Gazoduc/Forestière

Caractéristiques et principaux avantages	25	D7 LGP.....	29
Spécifications	26	Lames	29
Moteur	26	Caractéristiques du D7 Gazoduc/Forestier	30
Capacités en liquides et capacités de remplissage	26	Patins de chaîne – Extra-robuste pour une durée de vie prolongée (HDXL)	31
Circuit de climatisation	26	Dimensions - Équipements arrière	31
Transmission	26	Ripper	31
Effort de traction à la barre d'attelage	27	Treuil	32
Commandes hydrauliques – Pressions	27	Normes	33
Commandes hydrauliques – Pompe	27	Filtration avancée de la cabine	33
D7.....	28	Caractéristiques technologiques du tracteur	34
Lames	28	Équipement standard et options	35

Moteur

Modèle de moteur	C9.3B Cat®	
Émissions	Américaine EPA Tier 4 Final/Européennes Stage V/Japonaises 2014/Coréennes Tier 5/Chinoises pour moteurs non routiers Stage IV	
Groupe motopropulseur	Entièrement automatique à 4 rapports	
Puissance nette (2 200 tr/min)		
ISO 9249/SAE J1349	197 kW	265 hp
ISO 9249 (DIN)	268 mhp	
Puissance du moteur (1 400 tr/min)		
ISO 14396	230 kW	309 hp
ISO 14396 (DIN)	313 mhp	
Alésage	115,0 mm	4,5 in
Course	149,0 mm	5,9 in
Cylindrée	9,3 l	567 in ³

- La puissance nette annoncée est la puissance disponible au volant moteur lorsque ce dernier est équipé d'un ventilateur, d'un filtre à air, d'un module d'émissions propres et d'un alternateur.
- La puissance annoncée est testée selon les normes spécifiques en vigueur au moment de la fabrication.
- Aucun détarage n'est nécessaire jusqu'à 3 261 m (10 700 ft) d'altitude, au-delà, le détarage est automatique.
- Les moteurs diesel Cat ne doivent utiliser que des carburants diesel à teneur en soufre ultra faible (ULSD) contenant 15 ppm (mg/kg) de soufre au maximum) ou mélangés avec des carburants suivants à émissions réduites de carbone jusqu'à :
 - ✓ biodiesel 20 % EMAG (ester méthylique d'acide gras)*
 - ✓ 100 % diesel renouvelable, huile végétale hydrotraitée et carburants GTL (gaz à liquide)

Se référer aux directives pour garantir la performance de l'application. Veuillez contacter votre concessionnaire Cat ou référez-vous à la publication spéciale SEBU6250 Caterpillar Machine Fluids Recommendations (Recommandations relatives aux liquides des équipements Caterpillar).

*Les moteurs non équipés de dispositifs de post-traitement peuvent utiliser des mélanges supérieurs, jusqu'au niveau 100 % biodiesel.

Capacités en liquides et capacités de remplissage

Réservoir de carburant	465 l	123 US gal
Réservoir de DEF	44 l	11,6 US gal
Circuit de refroidissement	62 l	16,3 US gal
Carter moteur	28 l	7,4 US gal
Groupe motopropulseur	187 l	49,4 US gal
Châssis porteurs standard/LGP (chacun)	85-96 l	22,4-25,3 US gal
Réducteurs (chacun)	13 l	3,4 US gal
Circuit hydraulique	144 l	38 US gal

Circuit de climatisation

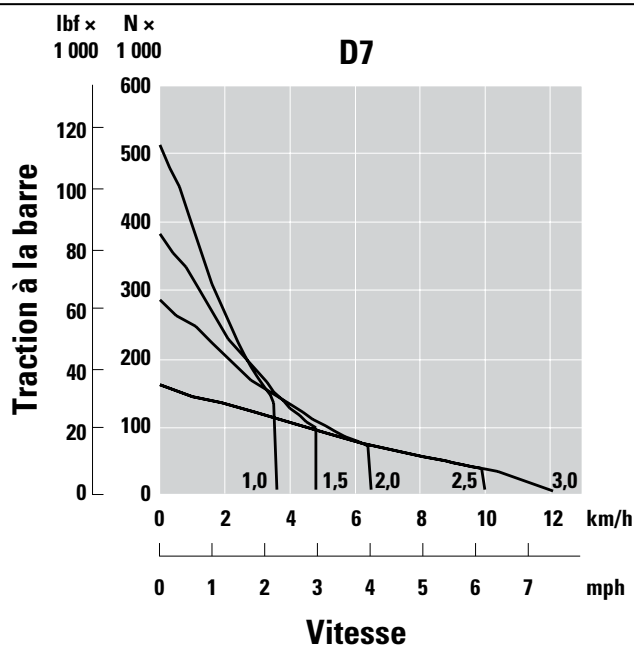
Le système de climatisation de cette machine contient du gaz réfrigérant fluoré à effet de serre R134a (potentiel de réchauffement climatique = 1 430). Le système contient 1,36 kg de réfrigérant, soit un équivalent CO₂ de 1,946 tonnes métriques.

Transmission

Marche avant 1,0	3,5 km/h	2,2 mph
Marche avant 1,5	4,8 km/h	3,0 mph
Marche avant 2,0	6,4 km/h	4,0 mph
Marche avant 2,5	9,0 km/h	5,6 mph
Marche avant 3,0	11,4 km/h	7,1 mph
Marche arrière 1,0	3,5 km/h	2,2 mph
Marche arrière 1,5	4,8 km/h	3,0 mph
Marche arrière 2,0	6,3 km/h	3,9 mph
Marche arrière 2,5	8,5 km/h	5,3 mph
Marche arrière 3,0	11,4 km/h	7,1 mph

Spécifications du tracteur à chaînes D7

Effort de traction à la barre d'attelage



Commandes hydrauliques – Pressions

Pression en ordre de marche maximale de l'équipement	31 000 kPa	4 496 psi
Pression en ordre de marche maximale de direction	38 000 kPa	5 510 psi

Commandes hydrauliques – Pompe

Sortie de pompe (régime moteur de 1 900 tr/min *)

Équipement	220 l/min	58 US gal/min
Direction	267 l/min	70 US gal/min
Ventilateur	56 l/min	15 US gal/min
Débit du vérin de levage	220 l/min	58 US gal/min
Débit du vérin d'inclinaison	170 l/min	45 US gal/min
Débit du vérin de ripper	220 l/min	58 US gal/min

*Le régime du moteur varie en fonction de la charge et de la vitesse de translation. Régime maxi à vide/faible charge de travail affichée.

Spécifications du tracteur à chaînes D7

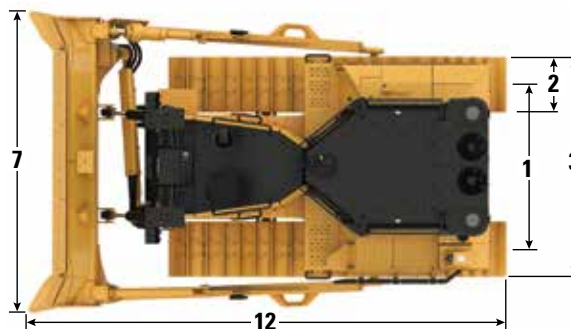
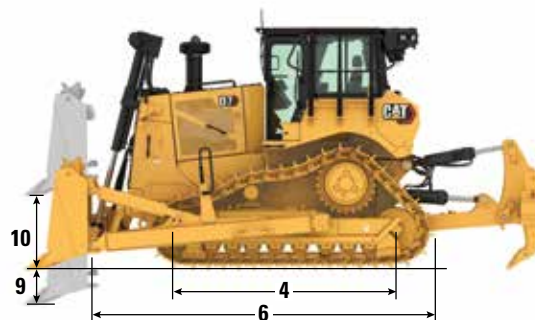
D7 SU/U

Poids en ordre de marche*	29 776 kg	65 644 lb
Poids en ordre d'expédition**	26 043 kg	57 415 lb
Pression au sol (ISO 16754)	72,1 kPa	10,5 psi
Train de roulement	Section 41 avec 8 galets inférieurs	
1 Voie des chaînes	1,98 m	78 in
2 Largeur du patin (standard)	0,61 m	24 in
3 Largeur du tracteur (sans tourillons)	2,59 m	102 in
4 Longueur de chaîne au sol	2,97 m	117 in
Surface de contact au sol (ISO 16754)	4,05 m ²	6 274 in ²
Hauteur de l'arête (service modéré)	0,07 m	2,9 in
Garde au sol	0,44 m	17,5 in
5 Hauteur de la machine***	3,43 m	134,9 in
6 Longueur du tracteur de base	4,66 m	183,4 in
Avec Ripper, Ajout	1 570 mm	61,8 in

*Le poids en ordre de marche comprend la lame, les lubrifiants, le liquide de refroidissement, le réservoir de carburant plein, la cabine ROPS/FOPS, le ripper et le poids d'un conducteur de 75 kg (165 lb).

**Le poids d'expédition comprend les vérins de levage de la lame, les lubrifiants, le liquide de refroidissement, 10 % de carburant, la cabine ROPS/FOPS et le ripper.

***Hauteur de la machine de la pointe de l'arête au sommet de l'antenne Product Link™. Pour les arceaux, ajoutez 64 mm (2,5 in) à la hauteur totale de la machine. En cas de service intensif, ajoutez 9 mm (0,4 in). L'installation de Cat GRADE avec des antennes 3D n'entraîne pas d'augmentation de la hauteur de la machine.



Lames

Configuration	Semi-Universelle (SU)		Lame universelle (U)	
	m	yd	m	yd
Capacité (ISO 9246)	7,42 m ³	9,7 yd ³	8,56 m ³	11,2 yd ³
7 Largeur avec embouts	3,64 m	143,3 in	3,92 m	154,3 in
Largeur sans embouts	3,50 m	138,0 in	3,78 m	149,0 in
8 Hauteur	1,56 m	61,6 in	1,56 m	61,6 in
9 Profondeur d'excavation	0,58 m	22,8 in	0,58 m	22,8 in
10 Hauteur de levage	1,21 m	47,8 in	1,21 m	47,8 in
11 Cavage maximal au coin de la lame	0,52 m	20,4 in	0,56 m	22,2 in
Angle de cavage maximal	8,5°		8,5°	
Ajustement de l'inclinaison	± 3,5°		± 3,5°	
12 Longueur de la machine avec lame	5,78 m	227,4 in	6,03 m	237,4 in
Poids de la lame (lame + bras de poussée montés)	3 269 kg	7 207 lb	3 473 kg	7 640 lb

Les lames de coupe FirstCut™ Cat sont disponibles pour les lames semi-universelles. Les lames FirstCut augmentent la pénétration dans les sols compacts, rocheux ou gelés, avec une charge utile jusqu'à 35 % plus importante et une amélioration de 17 % de la productivité. Pour plus d'informations sur les avantages, veuillez consulter votre concessionnaire Cat.

Spécifications du tracteur à chaînes D7

D7 LGP S/SU

Poids en ordre de marche*	28 677 kg	63 220 lb
Poids en ordre d'expédition**	25 074 kg	55 278 lb
Pression au sol (ISO 16754)	43,4 kPa	6,3 psi
Train de roulement	43 sections avec 9 galets inférieurs	
1 Voie des chaînes	2,24 m	88 in
2 Largeur du patin (standard)	0,91 m	36 in
3 Largeur du tracteur (sans tourillons)	3,15 m	124 in
4 Longueur de chaîne au sol	3,20 m	126 in
Surface de contact au sol (ISO 16754)	6,47 m ²	10 036 in ²
Hauteur de l'arête (service modéré)	0,07 m	2,9 in
Garde au sol	0,44 m	17,5 in
5 Hauteur de la machine***	3,43 m	135,0 in
6 Longueur du tracteur de base	4,66 m	183,4 in

*Le poids en ordre de marche comprend la lame, les lubrifiants, le liquide de refroidissement, le réservoir de carburant plein, la cabine ROPS/FOPS, la barre d'attelage et le poids d'un conducteur de 75 kg (165 lb).

**Le poids d'expédition comprend les vérins de levage de la lame, les lubrifiants, le liquide de refroidissement, 10 % de carburant, la cabine ROPS/FOPS et la barre d'attelage.

***Hauteur de la machine de la pointe de l'arête au sommet de l'antenne Product cas de service intensif, ajoutez 9 mm (0,4 in). L'installation de Cat GRADE avec des antennes 3D n'entraîne pas d'augmentation de la hauteur de la machine.

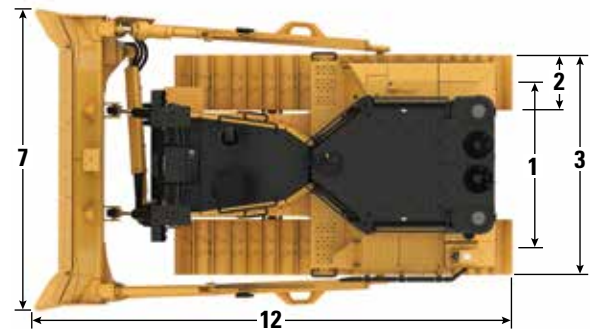
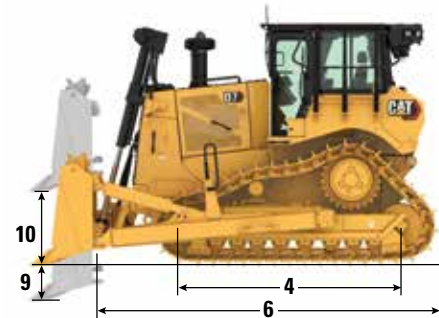


Illustration de la configuration SU standard

Lames

Configuration	Droite (S)		Semi-Universelle (SU)	
	m	in	m	in
Capacité (ISO 9246)	6,20 m ³	8,1 yd ³	8,79 m ³	11,5 yd ³
7 Largeur avec embouts	4,31 m	169,8 in	4,24 m	167,0 in
Largeur sans embouts	4,15 m	163,0 in	3,78 m	149,0 in
8 Hauteur	1,37 m	53,8 in	1,56 m	61,6 in
9 Profondeur d'excavation	0,58 m	22,8 in	0,58 m	22,8 in
10 Hauteur de levage	1,21 m	47,8 in	1,21 m	47,8 in
11 Cavage maximal au coin de la lame	0,51 m	19,9 in	0,51 m	19,9 in
Angle de cavage maximal	7,0°		7,0°	
Ajustement de l'inclinaison	± 3,5°		± 3,5°	
12 Longueur de la machine avec lame	5,50 m	216,4 in	5,79 m	227,8 in
Poids de la lame (lame + bras de poussée montés)	3 521 kg	7 762 lb	3 500 kg	7 700 lb

Spécifications du tracteur à chaînes D7

Patins de chaîne

Certains patins de chaîne peuvent être indisponibles selon les régions. Veuillez contacter votre concessionnaire Cat pour obtenir de plus amples informations.

Durée de vie prolongée pour un usage intensif (HDXL)	Standard – 41 sections			LGP – 43 sections	
	560 mm (22 in)	610 mm (24 in)	660 mm (26 in)	760 mm (30 in)	915 mm (36 in)
Service modéré			✓		✓
Service intensif	✓	✓	✓		✓
Service intensif, trapézoïdal		✓		✓	✓
Autonettoyant					✓
Chaîne à manchons rotatifs	560 mm (22 in)	610 mm (24 in)	660 mm (26 in)	760 mm (30 in)	915 mm (36 in)
Service modéré		✓			

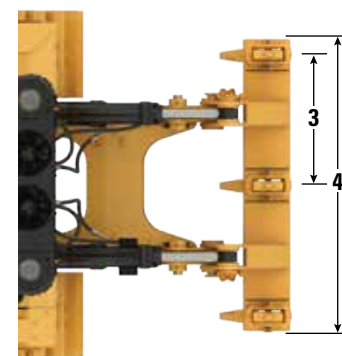
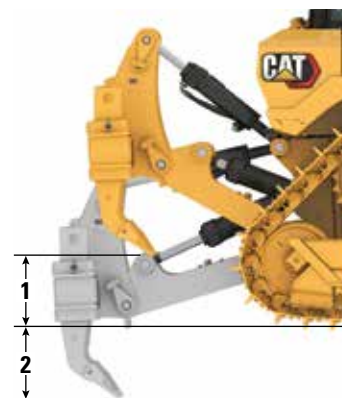
Dimensions - Equipements arrière

Ajoutez les éléments suivants à la longueur totale de la machine lorsque ces équipements arrière sont installés.

Barre d'attelage		Treuil		Ripper		Caisson de décrottage pour déchets	
276 mm	10,8 in	749,7 mm	29,5 in	1 570 mm	61,8 in	450,5 mm	17,7 in

Ripper

Type	À parallélogramme réglable	
Poids avec trois dents	3 607 kg	8 091 lb
Poids avec une dent	3 307 kg	7 431 lb
4 Largeur de traverse	2 210 mm	87 in
Section transversale de la traverse	343 × 279 mm	13,5 × 11 in
1 Hauteur de déversement maximale en position relevée (pointe de dent)	748 mm	29,4 in
2 Pénétration maximale	757 mm	29,8 in
3 Nombre de poches	3	
Force de pénétration maximale	8 664 kg	19 100 lb
Force d'extraction maximale	17 138 kg	38 513 lb



Spécifications du tracteur à chaînes D7

Treuil		
Modèle de treuil	PA110	
Poids ²	2 046 kg	4 511 lb
Contenance d'huile	15 l	4 US gal
Longueur treuil et support	1 628 mm	64,1 in
Largeur du carter de treuil ¹	1 227 mm	48,3 in
Diamètre du tambour	320 mm	12,5 in
Largeur du tambour	330 mm	13,0 in
Diamètre de la bride	610 mm	24 in
Entraînement de treuil	Hydraulique (haute puissance)	
Commande	Électrique	
Diamètre du câble (recommandé)	28 mm	1,13 in
Diamètre du câble (en option)	32 mm	1,25 in
Capacité du tambour - Maximum théorique – 28 mm (1,13 in) ³	78 m	261 ft
Capacité du tambour - Maximum théorique – 32 mm (1,25 in) ³	62 m	207 ft
Capacité du tambour - Maximum recommandé – 28 mm (1,13 in) ⁴	55 m	185 ft
Capacité du tambour - Maximum recommandé – 32 mm (1,25 in) ⁴	36 m	119 ft
Taille de l'embout ferré (diamètre extérieur × longueur)	60 mm × 70 mm	2,38 in × 2,75 in
Tambour seul		
Effort maximal de traction ⁵	489,3 kN	110 000 lb
Vitesse maximale du câble ⁶	17,7 m/min	58 ft/min
Tambour complet³		
Effort maximal de traction ⁵	296 kN	66 500 lb
Vitesse maximale du câble ⁶	29 m/min	96 ft/min

¹La largeur du treuil n'inclut pas les supports de montage/adaptateurs.

²Le poids indiqué comprend uniquement le treuil de base, la version de montage, les protections et l'huile. Le câble métallique n'est pas inclus.

³Capacité du tambour théorique telle que définie par la norme SAE J1158.

⁴Capacité du tambour théorique telle que recommandée par la norme SAE J706 (K=0,9).

⁵L'effort de halage maximal est le moindre de la capacité nominale du treuil selon le catalogue ou de l'effort de halage maximal calculé à la pression maximale du circuit hydraulique.

⁶La vitesse linéaire maximale est la vitesse à vide maximale calculée au débit maximal du circuit hydraulique du tracteur.

Normes

Cadre ROPS/FOPS

- Le cadre ROPS (Rollover Protective Structure, cadre de protection en cas de retournement) proposé par Caterpillar sur cette machine est conforme aux normes ROPS ISO 3471:2008.
- Le cadre FOPS (cadre de protection contre les chutes d'objets) est conforme à la norme ISO 3449:2005 Niveau II.

Freins

- Les freins sont conformes à la norme ISO 10265:2008.

Niveaux sonores

Le port de protections auditives peut s'avérer nécessaire lorsque la machine est utilisée avec un poste de conduite ouvert, dans un environnement bruyant, avec une cabine mal entretenue ou lorsque l'utilisateur travaille avec les portes et les vitres ouvertes pendant des périodes prolongées.

Niveau sonore		Méthode d'essai
Niveau de pression acoustique	77 dB(A)	« ISO 6396:2008 » ⁽¹⁾
	77 dB(A)*	
Niveau de puissance acoustique	112 dB(A)	« ISO 6395:2008 » ⁽²⁾
	112 dB(A)*	« ISO 6395:1988 » ⁽²⁾

*Pour les machines soumises aux réglementations régionales applicables de l'Ukraine, du Royaume-Uni et des pays qui adoptent les « Directives UE » ; ou pour les machines équipées de l'ensemble d'insonorisation en option.

⁽¹⁾ La mesure a été effectuée à 70 % de la vitesse maximale du ventilateur de refroidissement du moteur. Le niveau sonore peut varier en fonction de la vitesse du ventilateur de refroidissement du moteur. Les mesures ont été effectuées avec les portes et les fenêtres de la cabine fermées. La cabine était correctement montée et entretenue.

⁽²⁾ La mesure a été effectuée à 70 % de la vitesse maximale du ventilateur de refroidissement du moteur. Le niveau sonore peut varier en fonction de la vitesse du ventilateur de refroidissement du moteur.

Les niveaux sonores répertoriés ci-dessus comprennent l'incertitude de mesure et l'incertitude due à la variation de la production.

Filtration de cabine avancée

Cabine du conducteur

- Les conduits CVC répartis avec contrôle automatique de la température et de la vitesse de la soufflerie assurent un confort optimal pour le conducteur, avec moins d'intervention de la part de l'utilisateur.
- Réduction de l'entretien du noyau du condenseur avec des ventilateurs à sens de marche inversé automatique.
- La filtration avancée de l'habitacle Cat est fournie de série.

Filtration de cabine avancée Cat

- Protection de l'opérateur contre les particules respirables (taille de 0,3 à 10 microns).
- Cabine pressurisée en permanence (conforme aux normes américaines sur la silice).
- Entretien réduit grâce à des filtres haute efficacité à durée de vie plus longue.
- Protection de tous les composants de la cabine : électronique, etc.
- Contribue à répondre aux exigences du tableau 1 du règlement de l'administration américaine de la santé et de la sécurité au travail sur la silice pour les cabines de conduite.
- Offres de filtres à plusieurs niveaux pour une amélioration de l'efficacité au besoin. Communiquez avec le concessionnaire Cat pour en connaître la disponibilité.
 - MERV 16 - Équipement standard
 - HEPA
 - Charbon actif + HEPA
 - ABEK1 + HEPA

Spécifications du tracteur à chaînes D7

Caractéristiques technologiques du tracteur

Les fonctions technologiques d'assistance permettent aux conducteurs présentant des niveaux d'expérience différents de réaliser le travail plus rapidement et plus précisément. Les offres Grade et Command contribuent à améliorer votre productivité, votre efficacité et la sécurité sur le chantier.

La cabine est prééquipée pour l'installation d'une commande de nivellement du commerce et elle est équipée d'une interface CAN, de passages pour les faisceaux et de dispositifs de montage pour faciliter l'installation du système de commande de nivellement de votre choix.

ARO avec ensemble Assist

Option de prééquipement (ARO)	ARO fournit les dispositions de câblage et de montage permettant au concessionnaire d'installer Grade 3D, AccuGrade, UTS ou d'autres systèmes de commande de nivellement.
Cat Grade avec Slope Assist™	Slope Assist permet de conserver automatiquement la position préétablie de la lame sans signal GNSS/GPS, aucun matériel ni logiciel supplémentaire n'est requis. Pour les machines équipées du système 3D, les conducteurs peuvent facilement commuter entre la fonction 3D entièrement automatisée et Slope Assist.
Steer Assist	Steer Assist automatise la direction inclinables des chaînes et de la lame. Cette fonction permet de réduire la fatigue du conducteur en maintenant automatiquement la translation en ligne droite en présence de faibles charges ou de charges élevées sur un terrain plat et des pentes transversales. Aucun GNSS/GPS n'est nécessaire.
Lame stable	La lame stable fonctionne facilement selon les entrées du conducteur pour vous aider à produire une surface plus lisse lors d'une utilisation manuelle.
Indicateur de pente	La fonction Indication de la pente est intégrée à l'affichage principal de la machine et affiche la pente latérale et les pentes ascendantes/descendantes pour aider les conducteurs lors du travail sur pente.
Moniteur de charge de la lame	Le moniteur de charge de la lame vous donne en temps réel un retour d'information sur la charge actuelle par rapport à la charge optimale de la lame en fonction des conditions du terrain. Surveillance de façon active la charge de la machine et le glissement des chaînes afin d'aider le conducteur à atteindre une capacité de poussée optimale. ¹
Commande de traction	La commande de traction réduit automatiquement le glissement des chaînes pour un gain de temps, une économie de carburant et une réduction de l'usure des chaînes. ¹
AutoCarry™	AutoCarry automatise le levage de la lame pour aider le conducteur à maintenir une charge de lame constante et réduire le glissement des chaînes. ¹

Grade 3D avec ensemble Assist

Comprenant toutes les fonctions de l'ARO avec l'ensemble Assist répertorié ci-dessus, plus :

Cat Grade avec 3D	Cat Grade 3D intégrée en usine utilise le GNSS/GPS pour commander la lame et permettre ainsi au conducteur d'exécuter les plans de conception plus rapidement. Les antennes à profil surbaissé sont intégrées au toit de la cabine et les récepteurs GNSS/GPS sont montés à l'intérieur de la cabine pour offrir une meilleure protection. ²
Steer Assist 3D	Suit automatiquement les lignes de guidage des plans de conception du chantier (ou conceptions Infield) en présence de faible charge ou de charge élevée. ²
Affichage Grade à écran tactile spécifique	La nouvelle interface conducteur Grade en couleurs est plus intuitive et plus facile à utiliser. L'écran tactile de 254 mm (10 in) utilise une plate-forme Android OS et fonctionne comme un smartphone.

Commande à distance/Cat Command

Cabine prééquipée pour une commande à distance (de série)	La cabine est prééquipée en usine pour une commande à distance avec un connecteur externe permettant au concessionnaire d'installer le système de commande à distance Cat Command.
Commande de refoulement ² (en option)	La technologie de commande à distance Cat Command permet une totale maniabilité de la lame de refoulement, à une distance sûre, lors de travaux dans des environnements potentiellement dangereux. Command propose au choix des consoles dans le champ de vision ou des postes de conduite longue distance (hors du champ de vision).

¹Fonction non opérationnelle à l'intérieur ou dans des zones dans lesquelles un signal GNSS/GPS n'est pas disponible.

²Nécessite l'installation d'un équipement activé par logiciel (SEA) en l'absence de configuration en usine.

Nota : Les technologies Grade et Assist, à l'exception des fonctions Indication de la pente, Moniteur de la charge de la lame et Commande de traction, ne sont pas compatibles avec des lames orientables ou des lames spéciales distribuées par Cat Work Tools. Veuillez contacter votre concessionnaire Cat pour plus d'informations.

Équipement standard et options

L'équipement de série et les options peuvent varier. Pour de plus amples informations, veuillez consulter votre concessionnaire Cat.

	Essieu	En option		Essieu	En option
GROUPE MOTOPROPULSEUR			TECHNOLOGIE CAT (suite)		
Moteur diesel C9.3B Cat	✓		Product Link : double cellulaire/satellite		✓
Transmission entièrement automatique à 4 vitesses avec diviseur de couple à embrayage à verrouillage (LUC)	✓		Mises à jour à distance/Dépistage des pannes à distance	✓	
Refroidisseur d'admission air-air (ATAAC)	✓		Connectivité Grade		✓
Radiateur à plaques à barres d'aluminium	✓		ID conducteur	✓	
Direction différentielle	✓		Sécurité de la machine – Mot de passe	✓	
Préfiltre à air du moteur avec éjection de la poussière	✓		Sécurité de la machine – Bluetooth		✓
Préfiltre à air du moteur avec écran et éjection de la poussière		✓	Prééquipement pour commande à distance	✓	
Moteur avec écran thermique		✓	Cat Command for Dozing		✓
Coupure de ralenti du moteur	✓		POSTE DE CONDUITE		
Liquide de refroidissement longue durée	✓		Cabine entièrement redessinée avec ROPS et FOPS intégrés, porte vitrée à simple vitrage, fenêtres coulissantes, avec système de filtration avancée de la cabine Cat.	✓	
Réducteurs à double réduction – Standard ou LGP	✓		Cabine pour Les zones à fort taux de débris, entièrement redessinée avec ROPS et FOPS intégrés, portes en polycarbonate résistant aux chocs, vitres latérales pleines pour une meilleure étanchéité, préfiltre motorisé avec Filtration avancée de la cabine Cat pour des performances et une durée de vie du filtre améliorées.		✓
Réducteurs à double réduction – Arctic, Déchets		✓	Affichage à écran tactile à cristaux liquides couleur de 254 mm (10 in)	✓	
Séparateur eau/carburant	✓		Caméra de recul haute définition (HD) avec des lignes de guidage	✓	
Pompe électrique d'amorçage de carburant	✓		Fonctions de machine clés sur l'affichage	✓	
Ventilateur hydraulique à vitesse variable	✓		ID utilisateur/ID utilisateur avec sécurité	✓	
Ventilateur hydraulique à sens de marche inversé	✓		Siège en tissu avec soutien lombaire à réglage mécanique	✓	
Insonorisation		✓	Siège en cuir de luxe chauffé/ventilé avec support lombaire à réglage électronique		✓
Faisceaux de radiateur résistants aux débris	✓		Commandes d'équipement et de direction électrohydrauliques	✓	
Aide au démarrage à l'éther automatique	✓		Commande par manipulateur – ARO		✓
Filtre à air moteur avec indicateur électronique d'entretien	✓		Filtre à air frais	✓	
Système de liquide d'échappement diesel (DEF) - Indicateur de remplissage électronique, conduites/réservoir chauffés	✓		Préfiltre de filtre à air frais motorisé		✓
Réchauffeur d'eau des chemises (110 V ou 220 V)		✓	Système CVC modulaire monté en cabine avec ventilateurs à sens de marche inversé automatique. Contrôle automatique de la température et du ventilateur avec conduites distribuées.	✓	
TECHNOLOGIE CAT			Communication avec prééquipement radio	✓	
Indicateur de pente	✓		Rétroviseur	✓	
ARO avec ensemble Assist		✓	Ceinture de sécurité à enrouleur 76 mm (3 in)	✓	
– ARO			Porte-gobelets	✓	
– Slope Assist			Repose-pied dans tableau de bord	✓	
– Steer Assist			Radio de divertissement avec Bluetooth® et microphone	✓	
– Lame stable			Compartment de rangement pour panier-repas	✓	
– Moniteur de charge de la lame			Essuie-glaces	✓	
– Commande de traction			Ports USB et AUX	✓	
– AutoCarry			Contacteur de présence du conducteur	✓	
Grade 3D avec ensemble Assist		✓			
– Écran tactile à affichage couleur de 10 pouces (254 mm)					
– Steer Assist 3D					
– Récepteurs et antennes Grade					
– Équipements activé par logiciel Grade (SEA)					
– ARO avec fonctions de l'ensemble Assist					
Cabine prééquipée pour une commande de nivellement du commerce	✓				
Product Link, cellulaire	✓				
Compatibilité avec les radios et stations de base de Trimble, Topcon et Leica	✓				
Capacité d'installation des systèmes de nivellement 3D de Trimble, Topcon et Leica.	✓				

(suite à la page suivante)

Équipement standard et options D7

Équipement standard et options (suite)

L'équipement de série et les options peuvent varier. Pour de plus amples informations, veuillez consulter votre concessionnaire Cat.

	Essieu	En option		Essieu	En option
TRAIN DE ROULEMENT			ENTRETIEN ET MAINTENANCE		
Châssis standard ou à faible pression au sol (LGP)	✓		Retrait de la cabine en 30 minutes	✓	
Extra-robuste (HDXL avec DuraLink™)	✓		Prises de pression centralisées, montées à distance	✓	
Chaîne à manchons rotatifs		✓	Robinets de vidange écologiques	✓	
Train de roulement pour déchets		✓	Intervalles d'entretien prolongés (500 heures pour le moteur, 1 000 heures pour le groupe motopropulseur)	✓	
Galets supérieurs	✓		Centrale d'entretien au niveau du sol (sectionneur électrique, contacteur d'arrêt auxiliaire et compteur d'entretien à distance)	✓	
Tendeurs de chaînes hydrauliques	✓		Remplissage rapide du réservoir de carburant		✓
Chaîne et galet lubrifié à vie	✓		Vidange d'huile rapide		✓
Patins de chaîne pour service modéré (voir le tableau à la page 7)	✓		Portes de radiateur perforées extra-robustes, à volets et articulées	✓	
Patins de chaîne pour service intensif (voir le tableau à la page 7)		✓	Plancher cabine à accès rapide		✓
Protections de guidage de châssis porteur : centrales, partielles ou intégrales (NOTA : protections de guidage centrales équipées de série sur machine LGP)		✓	Lampe de travail sous le capot	✓	
LAMES			Capotages moteur amovibles, perforés et articulés	✓	
Lame semi-universelle		✓	Orifices de prélèvement d'échantillons S·O·S SM	✓	
Lame droite		✓	Porte-pelle	✓	
Lame orientable		✓	BATTERIES, DÉMARREURS, ALTERNATEURS ET LIQUIDE DE REFROIDISSEMENT		
Lame universelle – Configuration standard seulement		✓	Alternateur 150 A	✓	
Lame pour traitement des déchets/décharge sanitaire		✓	Alternateur caréné 150 A		✓
Lame pour opérations forestières/de défrichage		✓	Démarrateur 24 V	✓	
Lames de coupe FirstCut Cat (lames SU)		✓	Liquide de refroidissement moteur, -37° C (-35° F)	✓	
CIRCUIT HYDRAULIQUE			Liquide de refroidissement moteur pour climat polaire, -51 °C (-60 °F)		✓
Circuit hydraulique à détection de charge	✓		ÉQUIPEMENTS		
Pompes de direction et d'équipement indépendantes	✓		Ripper avec dents droites		✓
ÉQUIPEMENT ÉLECTRIQUE			Treuil : – PACCAR PA110		✓
Projecteurs : 6 LED	✓		Barre d'attelage		✓
Projecteurs haut de gamme : 12 diodes		✓	Contrepoids arrière		✓
Avertisseur de recul	✓		Caisson de décrochage arrière avec barre de décrochage		✓
Gyrophare (avertissement)		✓	PROTECTIONS ET GRILLES		
Convertisseur : deux prises 15 A, 12 V	✓		Blindages inférieurs - standard	✓	
Klaxon avant	✓		Blindage inférieur – robuste et étanche		✓
			Protections de réservoir de carburant		✓
			Poignées	✓	
			Protections pour les feux haut de gamme, avant et latéraux		✓
			Ensemble d'arceaux		✓
			Pare-brise arrière fixe		✓
			Grille arrière à charnière		✓
			Grille latérale à charnières		✓

Les informations suivantes s'appliquent à la machine à l'étape de fabrication finale telle que configurée pour la vente dans les régions couvertes dans ce document. Le contenu de cette déclaration n'est valide qu'au moment de sa publication ; toutefois, le contenu relatif aux fonctions et caractéristiques de la machine peut être modifié sans préavis. Pour toute information supplémentaire, consultez le guide d'utilisation et d'entretien de la machine.

Pour plus d'informations sur la durabilité en action et notre progression, visitez la page

<https://www.caterpillar.com/en/company/sustainability>.

Moteur

- Le moteur C9.3B Cat® est conforme à la norme américaine EPA Tier 4 Final, la norme européenne Stage V, la norme japonaise 2014, la norme coréenne Tier 5 et la norme chinoise pour moteurs non routiers Stage IV sur les émissions.
- Les moteurs diesel Cat ne doivent utiliser que des carburants diesel à teneur en soufre ultra faible (ULSD) contenant 15 ppm (mg/kg) de soufre au maximum) ou mélangés avec des carburants suivants à émissions réduites de carbone jusqu'à :
 - ✓ biodiesel 20 % EMAG (ester méthylique d'acide gras)*
 - ✓ 100 % diesel renouvelable, huile végétale hydrotraînée et carburants GTL (gaz à liquide)

Se référer aux directives pour garantir la performance de l'application. Veuillez contacter votre concessionnaire Cat ou référez-vous à la publication spéciale SEBU6250 Caterpillar Machine Fluids Recommendations (Recommandations relatives aux liquides des équipements Caterpillar).

*Les moteurs non équipés de dispositifs de post-traitement peuvent utiliser des mélanges supérieurs, jusqu'au niveau 100 % biodiesel.

Circuit de climatisation

- Le système de climatisation de cette machine contient du gaz réfrigérant fluoré à effet de serre R134a (potentiel de réchauffement climatique = 1 430). Le système contient 1,36 kg (2,99 lb) de réfrigérant, soit un équivalent CO₂ de 1,946 tonnes métriques (2 145 tonnes)

Peinture

- Selon les meilleures connaissances existantes, la concentration maximale admise, mesurée en ppm, des métaux lourds suivants dans la peinture est comme suit :
 - Barium < 0,01 %
 - Cadmium < 0,01 %
 - Chrome < 0,01 %
 - Plomb < 0,01 %

Performances acoustiques

Niveau de pression acoustique pour le conducteur (ISO 6396:2008) – 77 dB(A)

Niveau de puissance acoustique (ISO 6395:2008) – 112 dB(A)

Niveau de pression acoustique pour le conducteur (ISO 6396:2008) – 77 dB(A)*

Niveau de puissance acoustique (ISO 6395:1988) – 112 dB(A)*

*Pour les machines soumises aux réglementations régionales applicables de l'Ukraine, du Royaume-Uni et des pays qui adoptent les « Directives UE » ; et pour les machines équipées de l'ensemble d'insonorisation en option.

- Mesures effectuées à 70 % de la vitesse maximale du ventilateur de refroidissement du moteur, avec les portes, les vitres et la cabine correctement fermées.
- Les niveaux sonores répertoriés ci-dessus comprennent l'incertitude de mesure et l'incertitude due à la variation de la production.
- Le port de protections auditives peut s'avérer nécessaire lorsque le conducteur travaille dans un poste de conduite ouvert (qui n'est pas correctement entretenu ou dont les portes/vitres sont ouvertes) pendant de longues périodes ou dans un environnement bruyant.

Huiles et liquides

- L'usine Caterpillar effectue un remplissage de liquides de refroidissement à base d'éthylène glycol. L'antigel/Le liquide de refroidissement pour moteur diesel Cat (DEAC) et le liquide de refroidissement longue durée Cat (ELC) peuvent être recyclés. Consultez votre concessionnaire Cat® pour de plus amples informations.
- Cat Bio HYDO Advanced est une huile hydraulique biodégradable approuvée par le label écologique de l'UE.
- La présence d'autres liquides est probable ; consultez le Guide d'utilisation et d'entretien ou le Guide de montage et d'application pour connaître tous les liquides conseillés et les intervalles d'entretien requis.

Fonctionnalités et technologies

- Les fonctionnalités et technologies suivantes peuvent permettre de réaliser des économies de carburant et contribuer à la réduction des émissions. Ces fonctions peuvent varier. Pour de plus amples informations, veuillez consulter votre concessionnaire Cat.
 - Jusqu'à 8 % de matériaux déplacés en plus par heure par rapport au modèle D7E
 - La transmission entièrement automatique à 4 rapports est constamment ajustée pour une efficacité optimale
 - Les fonctions de la technologie Assist aident les conducteurs à travailler plus rapidement et avec plus de précision pour économiser du temps, des matériaux et du carburant
 - Augmentez votre productivité jusqu'à 50 % avec les technologies Cat comme Cat Grade avec Slope Assist et Cat Grade 3D
 - Mises à jour flash à distance et Dépistage des pannes à distance

Recyclage

- Les matériaux intégrés aux machines sont classifiés comme suit avec un pourcentage pondéral approximatif. En raison des variations de configurations produit, les valeurs suivantes du tableau peuvent varier.

Type de matériau	Pourcentage pondéral
Acier	81,94 %
Fer	7,19 %
Métal non ferreux	1,79 %
Métal mixte	0,18 %
Métal mixte et non métal	1,94 %
Plastique	0,37 %
Caoutchouc	0,37 %
Mixe non métallique	0,04 %
Liquide	0,59 %
Autre	0,29 %
Non classifié	5,30 %
Total	100 %

- Une machine avec un taux de recyclabilité plus élevé garantira un usage plus efficace des ressources naturelles précieuses et elle renforcera la valeur de fin de vie du produit. Conformément à la norme ISO 16714 (Engins de terrassement – Recyclage et valorisation – Terminologie et méthode de calcul), le taux de recyclabilité se définit comme le pourcentage en masse (fraction, en pourcentage, de la masse) de la nouvelle machine potentiellement capable d'être recyclée et/ou réutilisée.

Toutes les pièces de la nomenclature sont d'abord évaluées par type de composant d'après une liste des composants définie par la norme ISO 16714 et les normes japonaises CEMA (Construction Equipment Manufacturers Association). Les pièces restantes sont de nouveau évaluées en termes de recyclabilité en fonction du type de matériau.

En raison des variations de configurations produit, la valeur suivante du tableau peut varier.

Recyclabilité – 98 %



Traitement des déchets

D7

Le pack de traitement des déchets offre des fonctionnalités supplémentaires pour aider à protéger la machine et le conducteur dans les applications de déchets difficiles. Des protections spécialisées, des barres de décrottage et des joints d'étanchéité contribuent à protéger la machine contre les chocs, l'emballage et les débris en suspension dans l'air.

Entièrement automatique, performances nouvelle génération

- Le harnais a plus de poids et de puissance que le modèle D7E.
- Comme sur les modèles D6 et D8, la transmission entièrement automatique à 4 rapports est constamment ajustée pour une efficacité et une puissance au sol optimales sans intervention supplémentaire de l'utilisateur.
- Le barbotin surélevé vous offre une meilleure conduite et un excellent équilibre ainsi qu'une force de pénétration supérieure.

Protection supplémentaire de la machine

- La cabine résistante aux débris est dotée de portes en polycarbonate résistant aux chocs et de fenêtres à double vitrage, éliminant le besoin d'installer des grilles de portes.
- Le préfiltre à air motorisé permet de conserver l'air de la cabine plus sain et pressurisé pour un meilleur confort du conducteur.
- Une protection du réservoir de carburant et des blindages inférieurs et extra-robustes contribuent à protéger les principaux composants de la machine.
- L'étanchéité interne maintient les déchets à l'écart des compartiments intérieurs.
- La barre de décrottage arrière aide à protéger contre les déchets qui montent sur les rails.
- Les réducteurs protégés offrent une protection supplémentaire contre l'emballage et les chocs.
- 12 feux à diode protégés de qualité optimale éclairent la zone de travail.

Facilité d'entretien

- Circuit de refroidissement conçu pour les environnements contenant une grande quantité de débris, avec un ventilateur à sens de marche inversé automatique et des fentes afin de faciliter l'accès pour le nettoyage.
- Radiateur résistant aux déchets avec 6 ailettes par pouce réduisant les bourrages.
- L'option de plancher de cabine à accès rapide permet un accès sans outil à l'ouverture de la tôle de plate-forme.
- Des écrans thermiques laminés sur le moteur et un post-traitement (le cas échéant) offrent une protection thermique supplémentaire dans les applications générant beaucoup de débris.
- Alternateur caréné et hermétique pour une plus longue durée de vie.
- Le filtre à air de moteur fournit un air plus sain au groupe motopropulseur.

Des machines sur mesure

- Les lames pour décharge sanitaire sont équipées d'un rack à déchets pour augmenter la capacité de production lorsque la machine travaille dans des matériaux légers comme des déchets.
- Une plaque d'usure allonge la durée de vie des lames.
- Le train de roulement extra-robuste longue durée (HDXL) comprend des pignons étanches et protégés par du Kevlar® pour éviter que des débris tels que du fil, de la ficelle ou des sacs en plastique ne s'enroulent dans les joints.
- Les bagues à emmanchement serré et la retenue positive de la goupille (PPR2) sont particulièrement bien adaptées aux applications à impact (forestières, déchets, roche ou creusement de tranchées en V).
- La chaîne à trou central facilite l'éjection des débris.

Spécifications du tracteur à chaînes pour traitement des déchets D7

Moteur

Modèle de moteur	C9.3B Cat®	
Émissions	Américaine EPA Tier 4 Final/Européennes Stage V/Japonaises 2014/ Coréennes Tier 5/ Chinoises pour moteurs non routiers Stage IV	
Groupe motopropulseur	Entièrement automatique à 4 rapports	
Puissance nette (2 200 tr/min)		
ISO 9249/SAE J1349	197 kW	265 hp
ISO 9249 (DIN)	268 mhp	
Puissance du moteur (1 400 tr/min)		
ISO 14396	230 kW	309 hp
ISO 14396 (DIN)	313 mhp	
Alésage	115,0 mm	4,5 in
Course	149,0 mm	5,9 in
Cylindrée	9,3 l	567 in ³

- La puissance nette annoncée est la puissance disponible au volant moteur lorsque ce dernier est équipé d'un ventilateur, d'un filtre à air, d'un module d'émissions propres et d'un alternateur.
- La puissance annoncée est testée selon les normes spécifiques en vigueur au moment de la fabrication.
- Aucun détarage n'est nécessaire jusqu'à 3 261 m (10 700 ft) d'altitude, au-delà, le détarage est automatique.
- Les moteurs diesel Cat ne doivent utiliser que des carburants diesel à teneur en soufre ultra faible (ULSD) contenant 15 ppm (mg/kg) de soufre au maximum) ou mélangés avec des carburants suivants à émissions réduites de carbone jusqu'à :
 - ✓ biodiesel 20 % EMAG (ester méthylique d'acide gras)*
 - ✓ 100 % diesel renouvelable, huile végétale hydrotraitee et carburants GTL (gaz à liquide)

Se référer aux directives pour garantir la performance de l'application. Veuillez contacter votre concessionnaire Cat ou référez-vous à la publication spéciale SEBU6250 Caterpillar Machine Fluids Recommendations (Recommandations relatives aux liquides des équipements Caterpillar).

**Les moteurs non équipés de dispositifs de post-traitement peuvent utiliser des mélanges supérieurs, jusqu'au niveau 100 % de biodiesel.*

Capacités en liquides et capacités de remplissage

Réservoir de carburant	465 l	123 US gal
Réservoir de DEF	44 l	11,6 US gal
Circuit de refroidissement	62 l	16,3 US gal
Carter moteur	28 l	7,4 US gal
Groupe motopropulseur	187 l	49,4 US gal
Châssis porteurs standard/LGP (chacun)	85-96 l	22,4-25,3 US gal
Réducteurs (chacun)	13 l	3,4 US gal
Circuit hydraulique	144 l	38 US gal

Circuit de climatisation

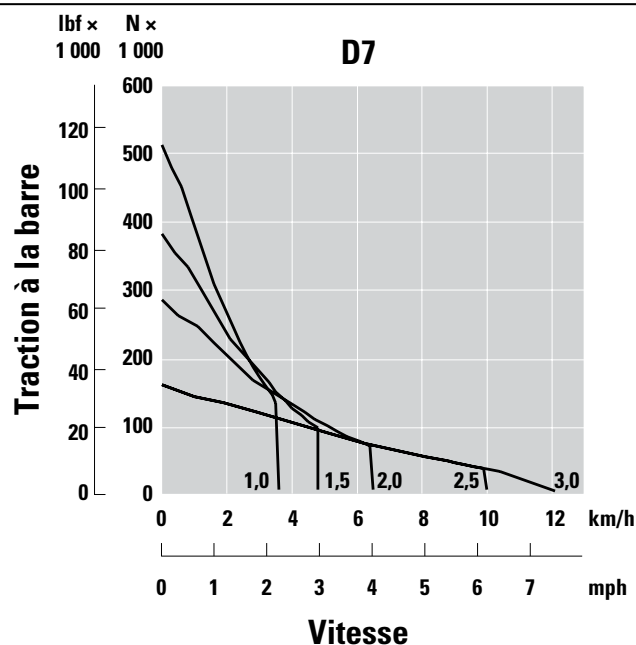
Le système de climatisation de cette machine contient du gaz réfrigérant fluoré à effet de serre R134a (potentiel de réchauffement climatique = 1 430). Le système contient 1,36 kg de réfrigérant, soit un équivalent CO₂ de 1,946 tonnes métriques.

Transmission

Marche avant 1,0	3,5 km/h	2,2 mph
Marche avant 1,5	4,8 km/h	3,0 mph
Marche avant 2,0	6,4 km/h	4,0 mph
Marche avant 2,5	9,0 km/h	5,6 mph
Marche avant 3,0	11,4 km/h	7,1 mph
Marche arrière 1,0	3,5 km/h	2,2 mph
Marche arrière 1,5	4,8 km/h	3,0 mph
Marche arrière 2,0	6,3 km/h	3,9 mph
Marche arrière 2,5	8,5 km/h	5,3 mph
Marche arrière 3,0	11,4 km/h	7,1 mph

Spécifications de la chargeuse à chaînes pour le traitement des déchets D7

Effort de traction à la barre d'attelage



Commandes hydrauliques – Pressions

Pression en ordre de marche maximale de l'équipement	31 000 kPa	4 496 psi
Pression en ordre de marche maximale de direction	38 000 kPa	5 510 psi

Commandes hydrauliques – Pompe

Sortie de pompe (régime moteur de 1 900 tr/min *)

Équipement	220 l/min	58 US gal/min
Direction	267 l/min	70 US gal/min
Ventilateur	56 l/min	15 US gal/min
Débit du vérin de levage	220 l/min	58 US gal/min
Débit du vérin d'inclinaison	170 l/min	45 US gal/min
Débit du vérin de ripper	220 l/min	58 US gal/min

*Le régime du moteur varie en fonction de la charge et de la vitesse de translation. Régime maxi à vide/faible charge de travail affichée.

Spécifications de la chargeuse à chaînes pour le traitement des déchets D7

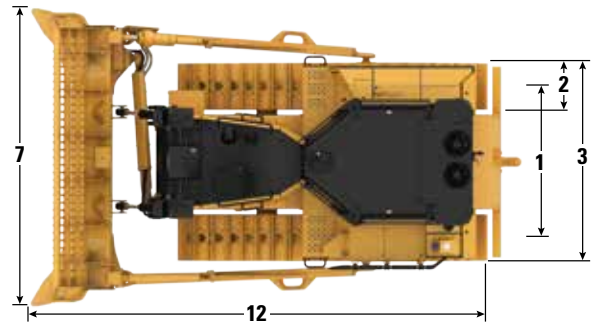
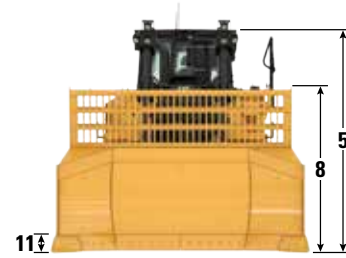
Tracteur à chaînes pour traitement des déchets D7

Poids en ordre de marche*	28 140 kg	62 035 lb
Poids en ordre d'expédition**	24 026 kg	52 969 lb
Pression au sol (ISO 16754)	68,3 kPa	9,9 psi
Train de roulement	41 sections avec 8 galets inférieurs protégés	
1 Voie des chaînes	1,98 m	78 in
2 Largeur du patin (standard)	0,61 m	24 in
3 Largeur du tracteur (sans tourillons)	2,59 m	102 in
4 Longueur de chaîne au sol	2,97 m	117 in
Surface de contact au sol (ISO 16754)	4,05 m ²	6 274 in ²
Hauteur de l'arête (service modéré)	0,07 m	2,9 in
Garde au sol	0,44 m	17,4 in
5 Hauteur de la machine***	3,43 m	134,9 in
6 Longueur du tracteur de base	4,66 m	183,4 in
Avec barre de décrochage, à ajouter	450,5 mm	17,7 in

*Le poids en ordre de marche comprend la lame pour décharge sanitaire, les lubrifiants, le liquide de refroidissement, le réservoir de carburant plein, la cabine ROPS/FOPS, le caisson de décrochage arrière et un contrepoids, ainsi que le poids d'un conducteur de 75 kg (165 lb).

**Le poids d'expédition comprend les vérins de levage de la lame, les lubrifiants, le liquide de refroidissement, 10 % de carburant, la cabine ROPS/FOPS, un caisson de décrochage arrière et un contrepoids.

***Hauteur de la machine de la pointe de l'arête au sommet de l'antenne Product Link. Pour les arceaux, ajoutez 64 mm (2,5 in) à la hauteur totale de la machine. En cas de service intensif, ajoutez 9 mm (0,4 in). L'installation de Cat GRADE avec des antennes 3D n'entraîne pas d'augmentation de la hauteur de la machine.



Lames

Configuration	Décharge sanitaire SU		Décharge sanitaire U	
Capacité (ISO 9246)	17,74 m ³	23,2 yd ³	19,34 m ³	25,3 yd ³
7 Largeur avec embouts	3,64 m	143,3 in	3,93 m	154,6 in
Largeur sans embouts	3,51 m	138,0 in	3,78 m	149,0 in
8 Hauteur	2,50 m	98,4 in	2,45 m	96,4 in
9 Profondeur d'excavation	0,58 m	22,8 in	0,58 m	22,8 in
10 Hauteur de levage	1,21 m	47,8 in	1,21 m	47,8 in
11 Cavage maximal au coin de la lame	0,52 m	20,4 in	0,56 m	22,2 in
Angle de cavage maximal	8,5°		8,5°	
Ajustement de l'inclinaison	± 3,5°		± 3,5°	
12 Longueur de la machine avec lame	5,78 m	227,4 in	6,01 m	237,4 in
Poids de la lame (lame + bras de poussée montés)	4 050 kg	8 910 lb	4 303 kg	9 467 lb

Les lames de coupe FirstCut Cat sont disponibles pour les lames semi-universelles. Les lames FirstCut augmentent la pénétration dans les sols compacts, rocheux ou gelés, avec une charge utile jusqu'à 35 % plus importante et une amélioration de 17 % de la productivité. Pour plus d'informations sur les avantages, veuillez consulter votre concessionnaire Cat.

Spécifications de la chargeuse à chaînes pour le traitement des déchets D7

Chargeuse à chaînes pour le traitement des déchets LGP D7

Poids en ordre de marche*	32 557 kg	71 775 lb
Poids en ordre d'expédition**	27 831 kg	61 356 lb
Pression au sol (ISO 16754)	53,8 kPa	7,8 psi
Train de roulement	43 sections avec 9 galets inférieurs	
1 Voie des chaînes	2,24 m	88 in
2 Largeur du patin (standard)	0,91 m	36 in
3 Largeur du tracteur (sans tourillons)	3,15 m	124 in
4 Longueur de chaîne au sol	3,20 m	126 in
Surface de contact au sol (ISO 16754)	6,47 m ²	10 036 in ²
Hauteur de l'arête (service modéré)	0,07 m	2,9 in
Garde au sol	0,44 m	17,5 in
5 Hauteur de la machine***	3,43 m	135,0 in
6 Longueur du tracteur de base	4,66 m	183,4 in

*Le poids en ordre de marche comprend la lame pour décharge sanitaire S, les lubrifiants, le liquide de refroidissement, le réservoir de carburant plein, la cabine ROPS/FOPS, le caisson de décrottage arrière et un contrepoids, ainsi que le poids d'un conducteur de 75 kg (165 lb).

**Le poids d'expédition comprend les vérins de levage de la lame, les lubrifiants, le liquide de refroidissement, 10 % de carburant, la cabine ROPS/FOPS, un caisson de décrottage arrière et un contrepoids.

***Hauteur de la machine de la pointe de l'arête au sommet de l'antenne Product Link. Pour les arceaux, ajoutez 64 mm (2,5 in) à la hauteur totale de la machine. En cas de service intensif, ajoutez 9 mm (0,4 in). L'installation de Cat GRADE avec des antennes 3D n'entraîne pas d'augmentation de la hauteur de la machine.

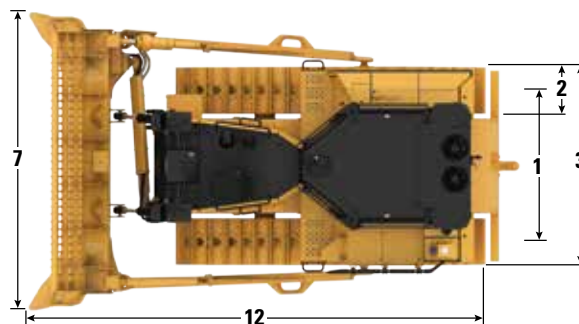
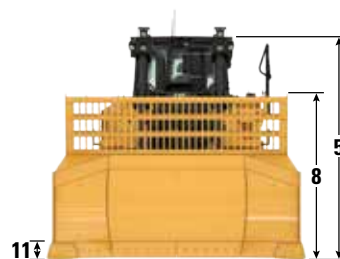


Illustration d'une chargeuse à chaînes pour le traitement des déchets standard

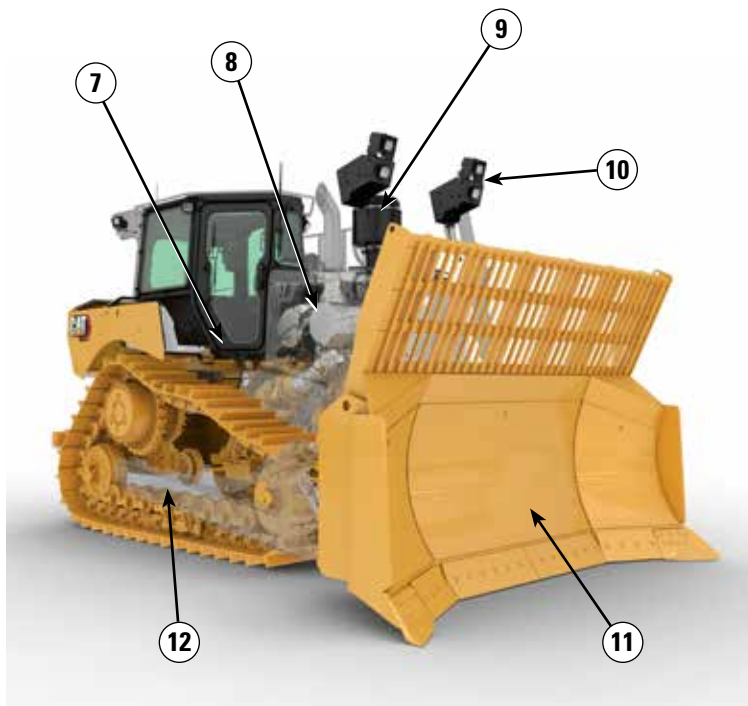
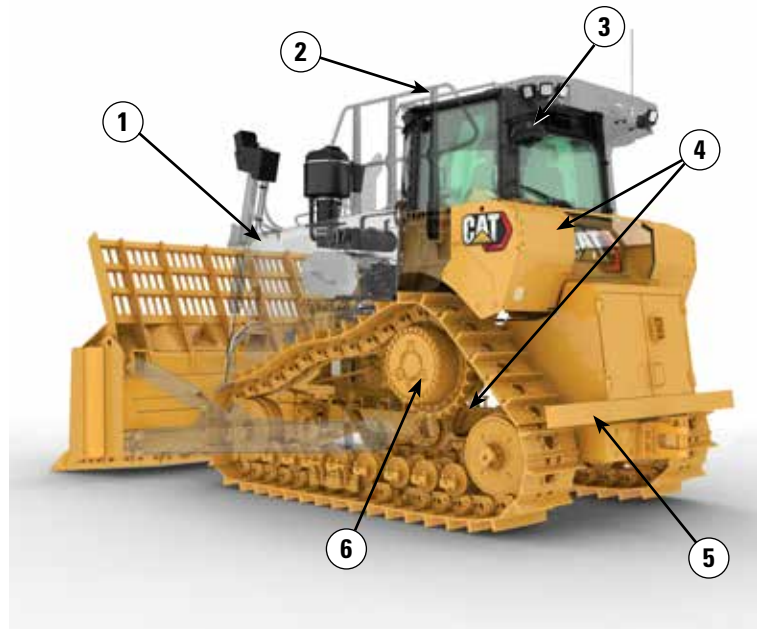
Lames

Configuration	Décharge sanitaire semi-universelle (SU)		S LGP pour décharge sanitaire	
Capacité (ISO 9246)	20,5 m ³	26,9 yd ³	16,7 m ³	21,8 yd ³
7 Largeur avec embouts	4,24 m	167,0 in	4,31 m	169,8 in
Largeur sans embouts	3,78 m	149,0 in	4,15 m	163,0 in
8 Hauteur	1,91 m	75,1 in	2,35 m	92,5 in
9 Profondeur d'excavation	0,58 m	22,8 in	0,58 m	22,8 in
10 Hauteur de levage	1,21 m	47,8 in	1,21 m	47,8 in
11 Cavage maximal au coin de la lame	0,51 m	19,9 in	0,51 m	19,9 in
Angle de cavage maximal	7,0°		7,0°	
Ajustement de l'inclinaison	± 3,5°		± 3,5°	
12 Longueur de la machine avec lame	5,79 m	227,8 in	5,50 m	216,4 in
Poids de la lame (lame + bras de poussée montés)	3 500 kg	7 700 lb	4 371 kg	9 635 lb

Spécifications de la chargeuse à chaînes pour le traitement des déchets D7

Caractéristiques de la chargeuse à chaînes pour le traitement des déchets D7

- 1) Circuit de refroidissement conçu pour les environnements contenant une grande quantité de débris, avec un ventilateur à sens de marche inversé automatique et des fentes afin de faciliter l'accès pour le nettoyage. Radiateur résistant aux débris avec 6 ailettes par pouce réduisant les bourrages.
- 2) La cabine résistante aux débris est dotée de portes en polycarbonate résistant aux chocs et de fenêtres à double vitrage, éliminant le besoin d'installer des grilles de portes.
- 3) Le préfiltre à air motorisé permet de conserver l'air de la cabine plus sain et pressurisé pour un meilleur confort du conducteur.
- 4) Une protection du réservoir de carburant et des blindages inférieurs et extra-robustes contribuent à protéger les principaux composants de la machine. L'étanchéité interne maintient les débris à l'écart des compartiments intérieurs.
- 5) La barre de décrochage arrière contribue à empêcher la remontée des déchets jusqu'aux chaînes.
- 6) Les réducteurs protégés offrent une protection supplémentaire contre l'emballement et les chocs.



- 7) L'option de plancher de cabine à accès rapide offre un accès sans outil à l'ouverture de la plaque de plancher.
- 8) Des écrans thermiques laminés sur le moteur et un post-traitement (le cas échéant) offrent une protection thermique supplémentaire dans les applications générant beaucoup de débris. Alternateur caréné et hermétique pour une plus longue durée de vie.
- 9) Le filtre à air de moteur fournit un air plus sain au groupe motopropulseur.
- 10) 12 feux à diode protégés de qualité optimale éclairent la zone de travail.
- 11) **Les lames pour décharge sanitaire** sont équipées d'un rack à déchets pour augmenter la capacité de production lorsque la machine travaille dans des matériaux légers comme des déchets. Une plaque d'usure allonge la durée de vie des lames.

12) Train de roulement pour traitement des déchets

- Le train de roulement extra-robuste longue durée (HDXL) comprend des pignons étanches et protégés par du Kevlar® pour éviter que des débris tels que du fil, de la ficelle ou des sacs en plastique ne s'enroulent dans les joints.
- Les bagues à emmanchement serré et la retenue positive de la goupille (PPR2) sont particulièrement bien adaptées aux applications à impact (forestières, déchets, roche ou creusement de tranchées en V).
- La chaîne à trou central facilite l'éjection des débris.

Spécifications de la chargeuse à chaînes pour le traitement des déchets D7

Patins de chaîne – Extra-robuste pour une durée de vie prolongée (HDXL)

Certains patins de chaîne peuvent être indisponibles selon les régions. Veuillez contacter votre concessionnaire Cat pour obtenir de plus amples informations.

	Standard – 41 sections			LGP – 43 sections	
	560 mm (22 in)	610 mm (24 in)	660 mm (26 in)	760 mm (30 in)	915 mm (36 in)
Service modéré			✓		✓
Service intensif	✓	✓	✓		✓
Service intensif, trapézoïdal		✓		✓	✓

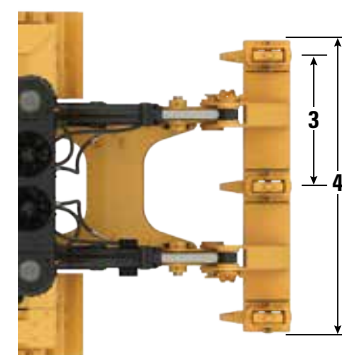
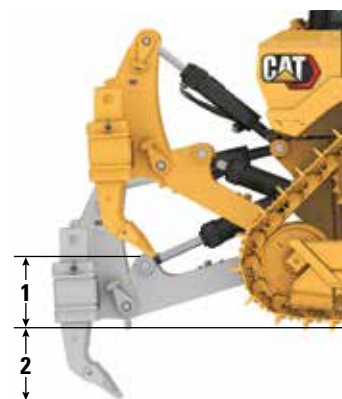
Dimensions - Equipements arrière

Ajoutez les éléments suivants à la longueur totale de la machine lorsque ces équipements arrière sont installés.

Barre d'attelage		Treuil		Ripper		Caisson de décrochage pour déchets	
276 mm	10,8 in	749,7 mm	29,5 in	1 570 mm	61,8 in	450,5 mm	17,7 in

Ripper

Type	À parallélogramme réglable	
Poids avec trois dents	3 607 kg	8 091 lb
Poids avec une dent	3 307 kg	7 431 lb
4 Largeur de traverse	2 210 mm	87 in
Section transversale de la traverse	343 × 279 mm	13,5 × 11 in
1 Hauteur de déversement maximale en position relevée (pointe de dent)	748 mm	29,4 in
2 Pénétration maximale	757 mm	29,8 in
3 Nombre de poches	3	
Force de pénétration maximale	8 664 kg	19 100 lb
Force d'extraction maximale	17 138 kg	38 513 lb



Spécifications de la chargeuse à chaînes pour le traitement des déchets D7

Normes

Cadre ROPS/FOPS

- Le cadre ROPS (Rollover Protective Structure, cadre de protection en cas de retournement) proposé par Caterpillar sur cette machine est conforme aux normes ROPS ISO 3471:2008.
- Le cadre FOPS (cadre de protection contre les chutes d'objets) est conforme à la norme ISO 3449:2005 Niveau II.

Freins

- Les freins sont conformes à la norme ISO 10265:2008.

Niveaux sonores

Le port de protections auditives peut s'avérer nécessaire lorsque la machine est utilisée avec un poste de conduite ouvert, dans un environnement bruyant, avec une cabine mal entretenue ou lorsque l'utilisateur travaille avec les portes et les vitres ouvertes pendant des périodes prolongées.

Niveau sonore		Méthode d'essai
Niveau de pression acoustique	77 dB(A)	« ISO 6396:2008 » ⁽¹⁾
	77 dB(A)*	
Niveau de puissance acoustique	112 dB(A)	« ISO 6395:2008 » ⁽²⁾
	112 dB(A)*	« ISO 6395:1988 » ⁽²⁾

*Pour les machines soumises aux réglementations régionales applicables de l'Ukraine, du Royaume-Uni et des pays qui adoptent les « Directives UE » ; ou pour les machines équipées de l'ensemble d'insonorisation en option.

⁽¹⁾ La mesure a été effectuée à 70 % de la vitesse maximale du ventilateur de refroidissement du moteur. Le niveau sonore peut varier en fonction de la vitesse du ventilateur de refroidissement du moteur. Les mesures ont été effectuées avec les portes et les fenêtres de la cabine fermées. La cabine était correctement montée et entretenue.

⁽²⁾ La mesure a été effectuée à 70 % de la vitesse maximale du ventilateur de refroidissement du moteur. Le niveau sonore peut varier en fonction de la vitesse du ventilateur de refroidissement du moteur.

Les niveaux sonores répertoriés ci-dessus comprennent l'incertitude de mesure et l'incertitude due à la variation de la production.

Filtration de cabine avancée

Cabine du conducteur

- Les conduits CVC répartis avec contrôle automatique de la température et de la vitesse de la soufflerie assurent un confort optimal pour le conducteur, avec moins d'intervention de la part de l'utilisateur.
- Réduction de l'entretien du noyau du condenseur avec des ventilateurs à sens de marche inversé automatique.
- La filtration avancée de l'habitacle Cat est fournie de série.

Filtration de cabine avancée Cat

- Protection de l'opérateur contre les particules respirables (taille de 0,3 à 10 microns).
- Cabine pressurisée en permanence (conforme aux normes américaines sur la silice).
- Entretien réduit grâce à des filtres haute efficacité à durée de vie plus longue.
- Protection de tous les composants de la cabine : électronique, etc.
- Contribue à répondre aux exigences du tableau 1 du règlement de l'administration américaine de la santé et de la sécurité au travail sur la silice pour les cabines de conduite.
- Offres de filtres à plusieurs niveaux pour une amélioration de l'efficacité au besoin. Communiquez avec le concessionnaire Cat pour en connaître la disponibilité.
 - MERV 16 - Équipement standard
 - HEPA
 - Charbon actif + HEPA
 - ABEK1 + HEPA

Spécifications de la chargeuse à chaînes pour le traitement des déchets D7

Caractéristiques technologiques du tracteur

Les fonctions technologiques d'assistance permettent aux conducteurs présentant des niveaux d'expérience différents de réaliser le travail plus rapidement et plus précisément. Les offres Grade et Command contribuent à améliorer votre productivité, votre efficacité et la sécurité sur le chantier.

La cabine est prééquipée pour l'installation d'une commande de nivellement du commerce et elle est équipée d'une interface CAN, de passages pour les faisceaux et de dispositifs de montage pour faciliter l'installation du système de commande de nivellement de votre choix.

ARO avec ensemble Assist

Option de prééquipement (ARO)	ARO fournit les dispositions de câblage et de montage permettant au concessionnaire d'installer Grade 3D, AccuGrade, UTS ou d'autres systèmes de commande de nivellement.
Cat Grade avec Slope Assist™	Slope Assist permet de conserver automatiquement la position préétablie de la lame sans signal GNSS/GPS, aucun matériel ni logiciel supplémentaire n'est requis. Pour les machines équipées du système 3D, les conducteurs peuvent facilement commuter entre la fonction 3D entièrement automatisée et Slope Assist.
Steer Assist	Steer Assist automatise la direction inclinables des chaînes et de la lame. Cette fonction permet de réduire la fatigue du conducteur en maintenant automatiquement la translation en ligne droite en présence de faibles charges ou de charges élevées sur un terrain plat et des pentes transversales. Aucun GNSS/GPS n'est nécessaire.
Lame stable	La lame stable fonctionne facilement selon les entrées du conducteur pour vous aider à produire une surface plus lisse lors d'une utilisation manuelle.
Indicateur de pente	La fonction Indication de la pente est intégrée à l'affichage principal de la machine et affiche la pente latérale et les pentes ascendantes/descendantes pour aider les conducteurs lors du travail sur pente.
Moniteur de charge de la lame	Le moniteur de charge de la lame vous donne en temps réel un retour d'information sur la charge actuelle par rapport à la charge optimale de la lame en fonction des conditions du terrain. Surveillance de façon active la charge de la machine et le glissement des chaînes afin d'aider le conducteur à atteindre une capacité de poussée optimale. ¹
Commande de traction	La commande de traction réduit automatiquement le glissement des chaînes pour un gain de temps, une économie de carburant et une réduction de l'usure des chaînes. ¹
AutoCarry™	AutoCarry automatise le levage de la lame pour aider le conducteur à maintenir une charge de lame constante et réduire le glissement des chaînes. ¹

Grade 3D avec ensemble Assist

Comprenant toutes les fonctions de l'ARO avec l'ensemble Assist répertorié ci-dessus, plus :

Cat Grade avec 3D	Cat Grade 3D intégrée en usine utilise le GNSS/GPS pour commander la lame et permettre ainsi au conducteur d'exécuter les plans de conception plus rapidement. Les antennes à profil surbaissé sont intégrées au toit de la cabine et les récepteurs GNSS/GPS sont montés à l'intérieur de la cabine pour offrir une meilleure protection ²
Steer Assist 3D	Suit automatiquement les lignes de guidage des plans de conception du chantier (ou conceptions Infield) en présence de faible charge ou de charge élevée. ²
Affichage Grade à écran tactile spécifique	La nouvelle interface conducteur Grade en couleurs est plus intuitive et plus facile à utiliser. L'écran tactile de 254 mm (10 in) utilise une plate-forme Android OS et fonctionne comme un smartphone.

Commande à distance/Cat Command

Cabine prééquipée pour une commande à distance (de série)	La cabine est prééquipée en usine pour une commande à distance avec un connecteur externe permettant au concessionnaire d'installer le système de commande à distance Cat Command.
Commande de refoulement ² (en option)	La technologie de commande à distance Cat Command permet une totale maniabilité de la lame de refoulement, à une distance sûre, lors de travaux dans des environnements potentiellement dangereux. Command propose au choix des consoles dans le champ de vision ou des postes de conduite longue distance (hors du champ de vision).

¹Fonction non opérationnelle à l'intérieur ou dans des zones dans lesquelles un signal GNSS/GPS n'est pas disponible.

²Nécessite l'installation d'un équipement activé par logiciel (SEA) en l'absence de configuration en usine.

Nota : Les technologies Grade et Assist, à l'exception des fonctions Indication de la pente, Moniteur de la charge de la lame et Commande de traction, ne sont pas compatibles avec des lames orientables ou des lames spéciales distribuées par Cat Work Tools. Veuillez contacter votre concessionnaire Cat pour plus d'informations.

Équipement standard et options de la chargeuse à chaînes pour le traitement des déchets D7

Équipement standard et options

L'équipement de série et les options peuvent varier. Pour de plus amples informations, veuillez consulter votre concessionnaire Cat.

	Essieu	En option		Essieu	En option
GROUPE MOTOPROPULSEUR			TECHNOLOGIE CAT (suite)		
Moteur diesel C9.3B Cat	✓		Product Link, cellulaire	✓	
Transmission entièrement automatique à 4 vitesses avec diviseur de couple à embrayage à verrouillage (LUC)	✓		Product Link : double cellulaire/satellite		✓
Refroidisseur d'admission air-air (ATAAC)	✓		Mises à jour à distance/Dépistage des pannes à distance	✓	
Radiateur à plaques à barres d'aluminium	✓		Connectivité Grade		✓
Direction différentielle	✓		ID conducteur	✓	
Préfiltre à air du moteur avec écran et éjection de la poussière	+		Sécurité de la machine – Mot de passe	✓	
Moteur avec écran thermique	+		Sécurité de la machine – Bluetooth		✓
Coupure de ralenti du moteur	✓		Prééquipement pour commande à distance	✓	
Liquide de refroidissement longue durée	✓		Cat Command for Dozing		✓
Réducteurs à double réduction – Arctic, Déchets	+		POSTE DE CONDUITE		
Séparateur eau/carburant	✓		Cabine pour Les zones à fort taux de débris, entièrement redessinée avec ROPS et FOPS intégrés, portes en polycarbonate résistant aux chocs, vitres latérales pleines pour une meilleure étanchéité, préfiltre motorisé avec Filtration avancée de la cabine Cat pour des performances et une durée de vie du filtre améliorées.	+	
Pompe électrique d'amorçage de carburant	✓		Affichage à écran tactile à cristaux liquides couleur de 254 mm (10 in)	✓	
Ventilateur hydraulique à vitesse variable	✓		Caméra de recul haute définition (HD) avec des lignes de guidage	✓	
Ventilateur hydraulique à sens de marche inversé	✓		Fonctions de machine clés sur l'affichage	✓	
Insonorisation		✓	ID utilisateur/ID utilisateur avec sécurité	✓	
Faisceaux de radiateur résistants aux débris	✓		Siège en tissu avec soutien lombaire à réglage mécanique	✓	
Aide au démarrage à l'éther automatique	✓		Siège en cuir de luxe chauffé/ventilé avec support lombaire à réglage électronique		✓
Filtre à air moteur avec indicateur électronique d'entretien	✓		Commandes d'équipement et de direction électrohydrauliques	✓	
Système de liquide d'échappement diesel (DEF) - Indicateur de remplissage électronique, conduites/réservoir chauffés	✓		Commande par manipulateur – ARO		✓
Réchauffeur d'eau des chemises (110 V ou 220 V)		✓	Préfiltre de filtre à air frais motorisé	+	
TECHNOLOGIE CAT			Système CVC modulaire monté en cabine avec ventilateurs à sens de marche inversé automatique. Contrôle automatique de la température et du ventilateur avec conduites distribuées.	✓	
Indicateur de pente	✓		Communication avec prééquipement radio	✓	
ARO avec ensemble Assist		✓	Rétroviseur	✓	
– ARO			Ceinture de sécurité à enrouleur 76 mm (3 in)	✓	
– Slope Assist			Porte-gobelets	✓	
– Steer Assist			Repose-pied dans tableau de bord	✓	
– Lame stable			Radio de divertissement avec Bluetooth® et microphone	✓	
– Moniteur de charge de la lame			Compartment de rangement pour panier-repas	✓	
– Commande de traction			Essuie-glaces	✓	
– AutoCarry			Ports USB et AUX	✓	
Grade 3D avec ensemble Assist		✓	Contacteur de présence du conducteur	✓	
– Écran tactile à affichage couleur de 10 pouces (254 mm)					
– Steer Assist 3D					
– Récepteurs et antennes Grade					
– Équipements activés par logiciel Grade (SEA)					
– ARO avec fonctions de l'ensemble Assist					
Cabine prééquipée pour une commande de nivellement du commerce	✓				
Compatibilité avec les radios et stations de base de Trimble, Topcon et Leica	✓				
Capacité d'installation des systèmes de nivellement 3D de Trimble, Topcon et Leica.	✓				

(suite à la page suivante)

+ Inclus dans l'ensemble chargeuse à chaînes pour le traitement des déchets

Équipement standard et options de la chargeuse à chaînes pour le traitement des déchets D7

Équipement standard et options (suite)

L'équipement de série et les options peuvent varier. Pour de plus amples informations, veuillez consulter votre concessionnaire Cat.

	Essieu	En option		Essieu	En option
TRAIN DE ROULEMENT			ENTRETIEN ET MAINTENANCE		
Châssis standard ou à faible pression au sol (LGP)	✓		Retrait de la cabine en 30 minutes	✓	
Extra-robuste (HDXL avec DuraLink™)	✓		Prises de pression centralisées, montées à distance	✓	
Train de roulement pour décharge sanitaire : Retenue à bague, Chaînes trapézoïdales pour service très intensif	+		Robinets de vidange écologiques	✓	
Galets supérieurs		✓	Intervalles d'entretien prolongés (500 heures pour le moteur, 1 000 heures pour le groupe motopropulseur)	✓	
Tendeurs de chaînes hydrauliques	✓		Centrale d'entretien au niveau du sol (sectionneur électrique, contacteur d'arrêt auxiliaire et compteur d'entretien à distance)	✓	
Chaîne et galet lubrifié à vie	✓		Remplissage rapide du réservoir de carburant		✓
Patins de chaîne trapézoïdale pour service intensif (voir tableau à la page 20)	+		Vidange d'huile rapide		✓
Châssis porteur avec guide-protecteurs centraux	+		Portes de radiateur perforées extra-robustes, à volets et articulées	✓	
LAMES			Plancher cabine à accès rapide	+	
Décharge sanitaire semi-universelle	*		Lampe de travail sous le capot	✓	
Universel pour décharge sanitaire	*		Capotages moteur amovibles, perforés et articulés	✓	
Droite pour décharge sanitaire - LGP	*		Orifices de prélèvement d'échantillons S·O·S SM	✓	
Décharge sanitaire semi-universelle - LGP	*		Porte-pelle	✓	
Lame semi-universelle		✓	BATTERIES, DÉMARREURS, ALTERNATEURS ET LIQUIDE DE REFROIDISSEMENT		
Lame droite		✓	Alternateur caréné 150 A	+	
Lame orientable		✓	Démarrreur 24 V	✓	
Lame universelle – Configuration standard seulement		✓	Liquide de refroidissement moteur, –37° C (–35° F)	✓	
Lames de coupe FirstCut Cat (lames SU)		✓	Liquide de refroidissement moteur pour climat polaire, –51 °C (–60 °F)		✓
CIRCUIT HYDRAULIQUE			ÉQUIPEMENTS		
Circuit hydraulique à détection de charge	✓		Ripper avec dents droites		✓
Pompes de direction et d'équipement indépendantes	✓		Treuil : – PACCAR PA110		✓
ÉQUIPEMENT ÉLECTRIQUE			Barre d'attelage		✓
Projecteurs : 6 LED	✓		Caisson de décrochage arrière avec barre de décrochage		*
Projecteurs haut de gamme : 12 diodes		✓	PROTECTIONS ET GRILLES		
Avertisseur de recul	✓		Blindage inférieur – robuste et étanche	+	
Gyrophare (avertissement)	+		Barres de décrochage avant pour D7 standard avec chaînes de 560 mm (22 in)		✓
Convertisseur : deux prises 15 A, 12 V	✓		Protections de réservoir de carburant	+	
Klaxon avant	✓		Poignées	✓	
			Protections pour les feux haut de gamme, avant et latéraux		✓
			Ensemble d'arceaux		✓
			Pare-brise arrière fixe		✓
			Grille arrière à charnière		✓
			Grille latérale à charnières		✓

+ Inclus dans l'ensemble chargeuse à chaînes pour le traitement des déchets

*Recommandé



Gazoduc/Forestier

D7

Faites face aux exigences du défrichage et de gazoduc grâce à des équipements installés en usine et conçus pour protéger le conducteur et la machine dans les applications difficiles.

Entièrement automatique, performances nouvelle génération

- Le harnais a plus de poids et de puissance que le modèle D7E.
- Comme sur les modèles D6 et D8, la transmission entièrement automatique à 4 rapports est constamment ajustée pour une efficacité et une puissance au sol optimales sans intervention supplémentaire de l'utilisateur.
- Le barbotin surélevé vous offre une meilleure conduite et un excellent équilibre ainsi qu'une force de pénétration supérieure.
- Le train de roulement long est de série, avec plus de chaîne à l'arrière de la machine pour de meilleures performances de refoulement.

Protection supplémentaire de la machine

- La cabine pour gros volume de débris en option est équipée de portes en polycarbonate résistant aux chocs.
- Des équipements en option tels que des grilles de fenêtre arrière et latérales, des arceaux et des poignées extra-robustes protègent la machine et le conducteur contre les débris.
- Ensemble de protections extra-robustes avec des blindages inférieurs extra-robustes et une protection du réservoir de carburant pour mieux protéger les principaux composants de la machine.
- Un ventilateur à sens de marche inversé facilite l'élimination des débris et réduit le temps d'entretien.
- Le préfiltre et le filtre monté sur le toit protègent contre la poussière et les débris.
- 12 feux à diode protégés de qualité optimale éclairent la zone de travail.

Des machines sur mesure

- Le châssis en C remanié pour les lames orientables, les tiges de taille D8 et les roulements rallongent la durée de vie dans les applications difficiles.
- Des connexions effectuées en usine pour faciliter l'adaptation de votre machine avec un treuil ou un ripper. Contactez votre concessionnaire Cat pour plus d'informations concernant les treuils, les rippers et les autres équipements arrière en option.
- Choisissez une configuration standard ou LGP d'usine.
- Les bagues à emmanchement serré et la retenue positive de la goupille (PPR2) sont particulièrement bien adaptées aux applications, telles que les applications forestières, de gestion des déchets, de roches ou de creusement de tranchées en V.
- Équipez votre tracteur avec une lame oblique, semi-universelle ou droite pour les travaux de pose de gazoduc.
- Les lames forestières/de défrichage sont équipées d'un support de transport, ainsi que de protections supplémentaires à l'arrière de la lame pour protéger les composants de la machine.

D7 Gazoduc/Forestier Spécifications

Moteur

Modèle de moteur	C9.3B Cat®	
Émissions	Américaine EPA Tier 4 Final/Européennes Stage V/Japonaises 2014/ Coréennes Tier 5/ Chinoises pour moteurs non routiers Stage IV	
Groupe motopropulseur	Entièrement automatique à 4 rapports	
Puissance nette (2 200 tr/min)		
ISO 9249/SAE J1349	197 kW	265 hp
ISO 9249 (DIN)	268 mhp	
Puissance du moteur (1 400 tr/min)		
ISO 14396	230 kW	309 hp
ISO 14396 (DIN)	313 mhp	
Alésage	115,0 mm	4,5 in
Course	149,0 mm	5,9 in
Cylindrée	9,3 l	567 in ³

- La puissance nette annoncée est la puissance disponible au volant moteur lorsque ce dernier est équipé d'un ventilateur, d'un filtre à air, d'un module d'émissions propres et d'un alternateur.
- La puissance annoncée est testée selon les normes spécifiques en vigueur au moment de la fabrication.
- Aucun détarage n'est nécessaire jusqu'à 3 261 m (10 700 ft) d'altitude, au-delà, le détarage est automatique.
- Les moteurs diesel Cat ne doivent utiliser que des carburants diesel à teneur en soufre ultra faible (ULSD) contenant 15 ppm (mg/kg) de soufre au maximum) ou mélangés avec des carburants suivants à émissions réduites de carbone jusqu'à :
 - ✓ biodiesel 20 % EMAG (ester méthylique d'acide gras)*
 - ✓ 100 % diesel renouvelable, huile végétale hydrotraitee et carburants GTL (gaz à liquide)

Se référer aux directives pour garantir la performance de l'application. Veuillez contacter votre concessionnaire Cat ou référez-vous à la publication spéciale SEBU6250 Caterpillar Machine Fluids Recommendations (Recommandations relatives aux liquides des équipements Caterpillar).

*Les moteurs non équipés de dispositifs de post-traitement peuvent utiliser des mélanges supérieurs, jusqu'au niveau 100 % de biodiesel.

Capacités en liquides et capacités de remplissage

Réservoir de carburant	465 l	123 US gal
Réservoir de DEF	44 l	11,6 US gal
Circuit de refroidissement	62 l	16,3 US gal
Carter moteur	28 l	7,4 US gal
Groupe motopropulseur	187 l	49,4 US gal
Châssis porteurs standard/ LGP (chacun)	85-96 l	22,4-25,3 US gal
Réducteurs (chacun)	13 l	3,4 US gal
Circuit hydraulique	144 l	38 US gal

Circuit de climatisation

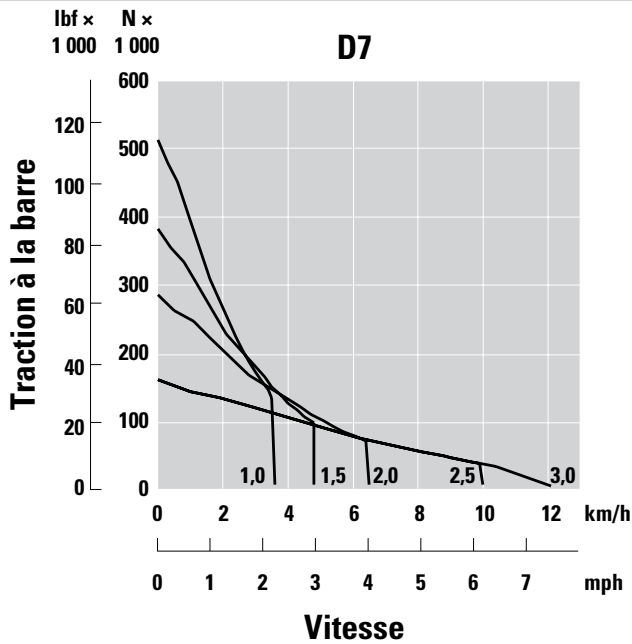
Le système de climatisation de cette machine contient du gaz réfrigérant fluoré à effet de serre R134a (potentiel de réchauffement climatique = 1 430). Le système contient 1,36 kg de réfrigérant, soit un équivalent CO₂ de 1,946 tonnes métriques.

Transmission

Marche avant 1,0	3,5 km/h	2,2 mph
Marche avant 1,5	4,8 km/h	3,0 mph
Marche avant 2,0	6,4 km/h	4,0 mph
Marche avant 2,5	9,0 km/h	5,6 mph
Marche avant 3,0	11,4 km/h	7,1 mph
Marche arrière 1,0	3,5 km/h	2,2 mph
Marche arrière 1,5	4,8 km/h	3,0 mph
Marche arrière 2,0	6,3 km/h	3,9 mph
Marche arrière 2,5	8,5 km/h	5,3 mph
Marche arrière 3,0	11,4 km/h	7,1 mph

Caractéristiques du D7 Gazoduc/Forestier

Effort de traction à la barre d'attelage



Commandes hydrauliques – Pressions

Pression en ordre de marche maximale de l'équipement	31 000 kPa	4 496 psi
Pression en ordre de marche maximale de direction	38 000 kPa	5 510 psi

Commandes hydrauliques – Pompe

Sortie de pompe

(régime moteur de 1 900 tr/min *)

Équipement	220 l/min	58 US gal/min
Direction	267 l/min	70 US gal/min
Ventilateur	56 l/min	15 US gal/min
Débit du vérin de levage	220 l/min	58 US gal/min
Débit du vérin d'inclinaison	170 l/min	45 US gal/min
Débit du vérin de ripper	220 l/min	58 US gal/min

*Le régime du moteur varie en fonction de la charge et de la vitesse de translation. Régime maxi à vide/faible charge de travail affichée.

Caractéristiques du D7 Gazoduc/Forestier

D7

Poids en ordre de marche*	30 309 kg	66 820 lb
Poids en ordre d'expédition**	25 553 kg	56 335 lb
Pression au sol (ISO 16754)	73,4 kPa	10,7 psi
Train de roulement	Section 41 avec 8 galets inférieurs	
1 Voie des chaînes	1,98 m	78 in
2 Largeur du patin (standard)	0,61 m	24 in
3 Largeur du tracteur (sans tourillons)	2,59 m	102 in
4 Longueur de chaîne au sol	2,97 m	117 in
Surface de contact au sol (ISO 16754)	4,05 m ²	6 274 in ²
Hauteur de l'arête (service modéré)	0,07 m	2,9 in
Garde au sol	0,44 m	17,5 in
5 Hauteur de la machine***	3,43 m	134,9 in
6 Longueur du tracteur de base	4,66 m	183,4 in
Avec treuil, à ajouter	735 mm	28,9 in

*Le poids en ordre de marche comprend une lame orientable, les lubrifiants, le liquide de refroidissement, le réservoir de carburant plein, la cabine ROPS/FOPS, les arceaux, le treuil hydraulique, ainsi que le poids d'un conducteur de 75 kg (165 lb).

**Le poids d'expédition comprend les vérins de levage de la lame, les lubrifiants, le liquide de refroidissement, 10 % de carburant, la cabine ROPS/FOPS, les arceaux et le treuil hydraulique.

***Hauteur de la machine de la pointe de l'arête au sommet de l'antenne Product Link™. Pour les arceaux, ajoutez 64 mm (2,5 in) à la hauteur totale de la machine.

En cas de service intensif, ajoutez 9 mm (0,4 in). L'installation de Cat GRADE avec des antennes 3D n'entraîne pas d'augmentation de la hauteur de la machine.

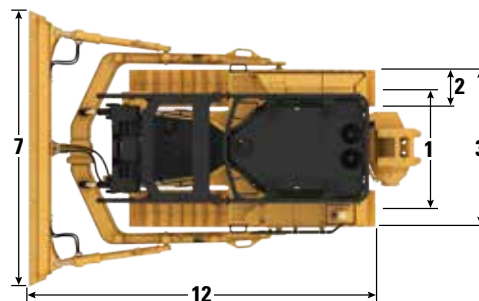
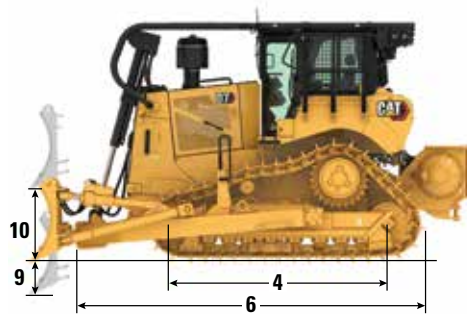


Illustration d'une configuration standard/arceaux et grilles en option

Lames

Configuration	Lame orientable (STD)		Semi-Universelle (SU)		Lame universelle (U)	
Capacité (ISO 9246)	4,16 m ³	5,4 yd ³	7,42 m ³	9,7 yd ³	8,56 m ³	11,2 yd ³
7 Largeur avec embouts	4,58 m	180,2 in	3,64 m	143,3 in	3,92 m	154,3 in
Largeur sans embouts	4,49 m	176,8 in	3,50 m	138,0 in	3,78 m	149,0 in
8 Hauteur	1,11 m	43,7 in	1,56 m	61,6 in	1,56 m	61,6 in
9 Profondeur d'excavation	0,75 m	29,4 in	0,58 m	22,8 in	0,58 m	22,8 in
10 Hauteur de levage	1,15 m	45,4 in	1,21 m	47,8 in	1,21 m	47,8 in
11 Cavage maximal au coin de la lame	0,65 m	25,4 in	0,52 m	20,4 in	0,56 m	22,2 in
Angle de cavage maximal	8,5°		8,5°		8,5°	
Ajustement de l'inclinaison	S.O.		± 3,5°		± 3,5°	
12 Longueur de la machine avec lame	5,28 m	208,0 in	5,78 m	227,4 in	6,03 m	237,4 in
Poids de la lame (lame + bras de poussée montés)	4 246 kg	9 341 lb	3 269 kg	7 207 lb	3 473 kg	7 640 lb

Les lames de coupe FirstCut Cat sont disponibles pour les lames semi-universelles. Les lames FirstCut augmentent la pénétration dans les sols compacts, rocheux ou gelés, avec une charge utile jusqu'à 35 % plus importante et une amélioration de 17 % de la productivité. Pour plus d'informations sur les avantages, veuillez consulter votre concessionnaire Cat.

Caractéristiques du D7 Gazoduc/Forestier

D7 LGP

Poids en ordre de marche*	31 650 kg	69 777 lb
Poids en ordre d'expédition**	27 067 kg	59 671 lb
Pression au sol (ISO 16754)	48,3 kPa	7,0 psi
Train de roulement	43 sections avec 9 galets inférieurs	
1 Voie des chaînes	2,24 m	88 in
2 Largeur du patin (standard)	0,91 m	36 in
3 Largeur du tracteur (sans tourillons)	3,15 m	124 in
4 Longueur de chaîne au sol	3,20 m	126 in
Surface de contact au sol (ISO 16754)	6,47 m ²	10 036 in ²
Hauteur de l'arête (service modéré)	0,07 m	2,9 in
Garde au sol	0,44 m	17,5 in
5 Hauteur de la machine***	3,43 m	135,0 in
6 Longueur du tracteur de base	4,65 m	183,4 in
Avec treuil, à ajouter	749,7 mm	29,5 in

*Le poids en ordre de marche comprend une lame orientable, les lubrifiants, le liquide de refroidissement, le réservoir de carburant plein, la cabine ROPS/FOPS, le treuil, ainsi que le poids d'un conducteur de 75 kg (165 lb).

**Le poids d'expédition comprend les vérins de levage de la lame, le châssis en C, les lubrifiants, le liquide de refroidissement, 10 % de carburant, la cabine ROPS/FOPS et la barre d'attelage.

***Hauteur de la machine de la pointe de l'arête au sommet de l'antenne Product Link. Pour les arceaux, ajoutez 64 mm (2,5 in) à la hauteur totale de la machine. Pour les arceaux d'exploitation forestière, ajoutez 81 mm (3,2 in). En cas de service intensif, ajoutez 9 mm (0,4 in). L'installation de Cat GRADE avec des antennes 3D n'entraîne pas d'augmentation de la hauteur de la machine.

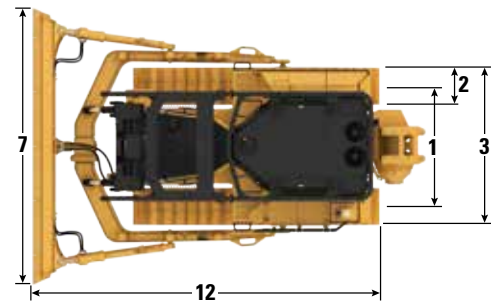
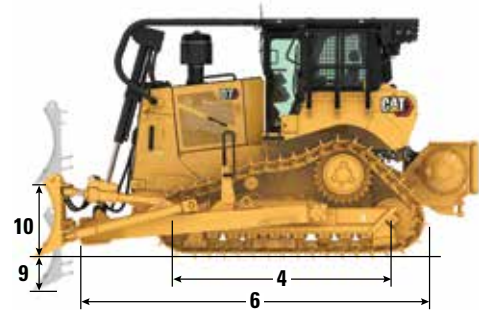


Illustration des arceaux et grilles en option

Lames

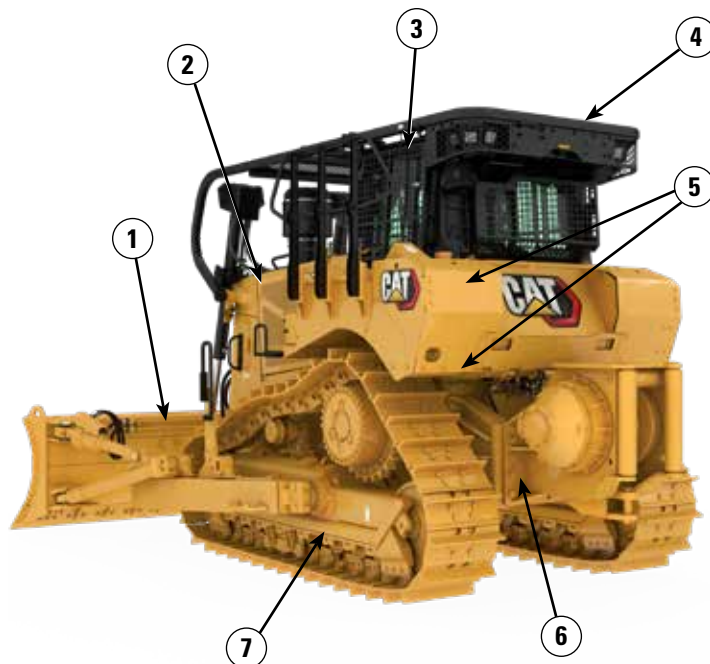
Configuration	Lame orientable (LGP)		Droite (S)		Semi-Universelle (SU)	
Capacité (ISO 9246)	4,70 m ³	6,2 yd ³	6,20 m ³	8,1 yd ³	8,79 m ³	11,5 yd ³
7 Largeur avec embouts	5,03 m	197,9 in	4,31 m	169,8 in	4,24 m	167,0 in
Largeur sans embouts	4,77 m	188,0 in	4,15 m	163,0 in	3,78 m	149,0 in
8 Hauteur	1,11 m	43,7 in	1,37 m	53,8 in	1,56 m	61,6 in
9 Profondeur d'excavation	0,67 m	26,4 in	0,58 m	22,8 in	0,58 m	22,8 in
10 Hauteur de levage	1,28 m	50,2 in	1,21 m	47,8 in	1,21 m	47,8 in
11 Cavage maximal au coin de la lame	0,62 m	24,3 in	0,51 m	19,9 in	0,51 m	19,9 in
Angle de cavage maximal	7,0°		7,0°		7,0°	
Ajustement de l'inclinaison	S.O.		± 3,5°		± 3,5°	
12 Longueur de la machine avec lame	5,97 m	235,2 in	5,50 m	216,4 in	5,79 m	227,8 in
Poids de la lame (lame + bras de poussée montés)	4 537 kg	10 001 lb	3 521 kg	7 762 lb	3 500 kg	7 700 lb

Caractéristiques du D7 Gazoduc/Forestier

Caractéristiques du D7 Gazoduc/Forestier

Un large choix d'options est disponible pour équiper de manière idéale votre tracteur pour la tâche effectuée.

- 1) Le châssis en C remanié pour les lames orientables, les tiges de taille D8 et les roulements rallongent la durée de vie dans les applications difficiles.
- 2) Un ventilateur à sens de marche inversé facilite l'élimination des débris et réduit le temps d'entretien.
- 3) La cabine pour gros volume de débris en option est équipée de portes en polycarbonate résistant aux chocs.
- 4) Des équipements en option tels que des grilles de fenêtre arrière et latérales, des arceaux et des poignées extra-robustes protègent la machine et le conducteur contre les débris.
- 5) Ensemble de protections extra-robustes avec des blindages inférieurs extra-robustes et une protection du réservoir de carburant pour mieux protéger les principaux composants de la machine.



- 6) Des connexions effectuées en usine pour faciliter l'adaptation de votre machine avec un treuil ou un ripper.
- 7) Les bagues à emmanchement serré et la retenue positive de la goupille (PPR2) sont particulièrement bien adaptées aux applications, telles que les applications forestières, de gestion des déchets, de roches ou de creusement de tranchées en V.
- 8) 12 feux à diode protégés de qualité optimale éclairent la zone de travail.
- 9) Lames conçues spécifiquement
- 10) Choisissez une configuration standard ou LGP d'usine.

Caractéristiques du D7 Gazoduc/Forestier

Patins de chaîne – Extra-robuste pour une durée de vie prolongée (HDXL)

Certains patins de chaîne peuvent être indisponibles selon les régions. Veuillez contacter votre concessionnaire Cat pour obtenir de plus amples informations.

	Standard – 41 sections			LGP – 43 sections	
	560 mm (22 in)	610 mm (24 in)	660 mm (26 in)	760 mm (30 in)	915 mm (36 in)
Service modéré			✓		✓
Service intensif	✓	✓	✓		✓
Service intensif, trapézoïdal		✓		✓	✓

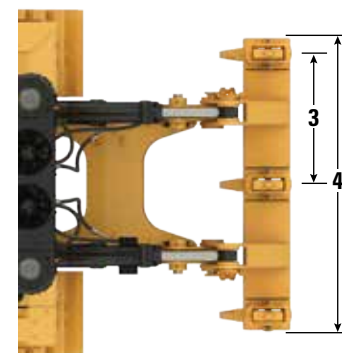
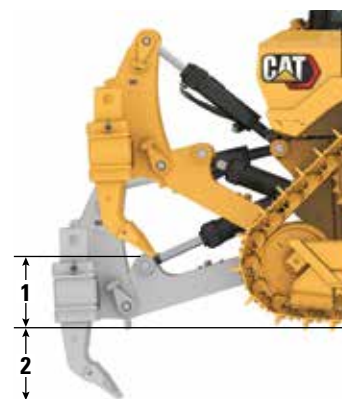
Dimensions - Equipements arrière

Ajoutez les éléments suivants à la longueur totale de la machine lorsque ces équipements arrière sont installés.

Barre d'attelage		Treuil		Ripper		Caisson de décrottage pour déchets	
276 mm	10,8 in	749,7 mm	29,5 in	1 570 mm	61,8 in	450,5 mm	17,7 in

Ripper

Type	À parallélogramme réglable	
Poids avec trois dents	3 607 kg	8 091 lb
Poids avec une dent	3 307 kg	7 431 lb
4 Largeur de traverse	2 210 mm	87 in
Section transversale de la traverse	343 × 279 mm	13,5 × 11 in
1 Hauteur de déversement maximale en position relevée (pointe de dent)	748 mm	29,4 in
2 Pénétration maximale	757 mm	29,8 in
3 Nombre de poches	3	
Force de pénétration maximale	8 664 kg	19 100 lb
Force d'extraction maximale	17 138 kg	38 513 lb



Caractéristiques du D7 Gazoduc/Forestier

Treuil		
Modèle de treuil	PA110	
Poids ²	2 046 kg	4 511 lb
Contenance d'huile	15 l	4 US gal
Longueur treuil et support	1 628 mm	64,1 in
Largeur du carter de treuil ¹	1 227 mm	48,3 in
Diamètre du tambour	320 mm	12,5 in
Largeur du tambour	330 mm	13,0 in
Diamètre de la bride	610 mm	24 in
Entraînement de treuil	Hydraulique (haute puissance)	
Commande	Électrique	
Diamètre du câble (recommandé)	28 mm	1,13 in
Diamètre du câble (en option)	32 mm	1,25 in
Capacité du tambour - Maximum théorique – 28 mm (1,13 in) ³	78 m	261 ft
Capacité du tambour - Maximum théorique – 32 mm (1,25 in) ³	62 m	207 ft
Capacité du tambour - Maximum recommandé – 28 mm (1,13 in) ⁴	55 m	185 ft
Capacité du tambour - Maximum recommandé – 32 mm (1,25 in) ⁴	36 m	119 ft
Taille de l'embout ferré (diamètre extérieur × longueur)	60 mm × 70 mm	2,38 in × 2,75 in
Tambour seul		
Effort maximal de traction ⁵	489,3 kN	110 000 lb
Vitesse maximale du câble ⁶	17,7 m/min	58 ft/min
Tambour complet³		
Effort maximal de traction ⁵	296 kN	66 500 lb
Vitesse maximale du câble ⁶	29 m/min	96 ft/min

¹La largeur du treuil n'inclut pas les supports de montage/adaptateurs.

²Le poids indiqué comprend uniquement le treuil de base, la version de montage, les protections et l'huile. Le câble métallique n'est pas inclus.

³Capacité du tambour théorique telle que définie par la norme SAE J1158.

⁴Capacité du tambour théorique telle que recommandée par la norme SAE J706 (K=0.9).

⁵L'effort de halage maximal est le moindre de la capacité nominale du treuil selon le catalogue ou de l'effort de halage maximal calculé à la pression maximale du circuit hydraulique.

⁶La vitesse linéaire maximale est la vitesse à vide maximale calculée au débit maximal du circuit hydraulique du tracteur.

Normes

Cadre ROPS/FOPS

- Le cadre ROPS (Rollover Protective Structure, cadre de protection en cas de retournement) proposé par Caterpillar sur cette machine est conforme aux normes ROPS ISO 3471:2008.
- Le cadre FOPS (cadre de protection contre les chutes d'objets) est conforme à la norme ISO 3449:2005 Niveau II.

Freins

- Les freins sont conformes à la norme ISO 10265:2008.

Niveaux sonores

Le port de protections auditives peut s'avérer nécessaire lorsque la machine est utilisée avec un poste de conduite ouvert, dans un environnement bruyant, avec une cabine mal entretenue ou lorsque l'utilisateur travaille avec les portes et les vitres ouvertes pendant des périodes prolongées.

Niveau sonore		Méthode d'essai
Niveau de pression acoustique	77 dB(A)	« ISO 6396:2008 » ⁽¹⁾
	77 dB(A)*	
Niveau de puissance acoustique	112 dB(A)	« ISO 6395:2008 » ⁽²⁾
	112 dB(A)*	« ISO 6395:1988 » ⁽²⁾

*Pour les machines soumises aux réglementations régionales applicables de l'Ukraine, du Royaume-Uni et des pays qui adoptent les « Directives UE » ; ou pour les machines équipées de l'ensemble d'insonorisation en option.

⁽¹⁾ La mesure a été effectuée à 70 % de la vitesse maximale du ventilateur de refroidissement du moteur. Le niveau sonore peut varier en fonction de la vitesse du ventilateur de refroidissement du moteur. Les mesures ont été effectuées avec les portes et les fenêtres de la cabine fermées. La cabine était correctement montée et entretenue.

⁽²⁾ La mesure a été effectuée à 70 % de la vitesse maximale du ventilateur de refroidissement du moteur. Le niveau sonore peut varier en fonction de la vitesse du ventilateur de refroidissement du moteur.

Les niveaux sonores répertoriés ci-dessus comprennent l'incertitude de mesure et l'incertitude due à la variation de la production.

Filtration de cabine avancée

Cabine du conducteur

- Les conduits CVC répartis avec contrôle automatique de la température et de la vitesse de la soufflerie assurent un confort optimal pour le conducteur, avec moins d'intervention de la part de l'utilisateur.
- Réduction de l'entretien du noyau du condenseur avec des ventilateurs à sens de marche inversé automatique.
- La filtration avancée de l'habitacle Cat est fournie de série.

Filtration de cabine avancée Cat

- Protection de l'opérateur contre les particules respirables (taille de 0,3 à 10 microns).
- Cabine pressurisée en permanence (conforme aux normes américaines sur la silice).
- Entretien réduit grâce à des filtres haute efficacité à durée de vie plus longue.
- Protection de tous les composants de la cabine : électronique, etc.
- Contribue à répondre aux exigences du tableau 1 du règlement de l'administration américaine de la santé et de la sécurité au travail sur la silice pour les cabines de conduite.
- Offres de filtres à plusieurs niveaux pour une amélioration de l'efficacité au besoin. Communiquez avec le concessionnaire Cat pour en connaître la disponibilité.
 - MERV 16 - Équipement standard
 - HEPA
 - Charbon actif + HEPA
 - ABEK1 + HEPA

Caractéristiques du D7 Gazoduc/Forestier

Caractéristiques technologiques du tracteur

Les fonctions technologiques d'assistance permettent aux conducteurs présentant des niveaux d'expérience différents de réaliser le travail plus rapidement et plus précisément. Les offres Grade et Command contribuent à améliorer votre productivité, votre efficacité et la sécurité sur le chantier.

La cabine est prééquipée pour l'installation d'une commande de nivellement du commerce et elle est équipée d'une interface CAN, de passages pour les faisceaux et de dispositifs de montage pour faciliter l'installation du système de commande de nivellement de votre choix.

ARO avec ensemble Assist

Option de prééquipement (ARO)	ARO fournit les dispositions de câblage et de montage permettant au concessionnaire d'installer Grade 3D, AccuGrade, UTS ou d'autres systèmes de commande de nivellement.
Cat Grade avec Slope Assist™	Slope Assist permet de conserver automatiquement la position préétablie de la lame sans signal GNSS/GPS, aucun matériel ni logiciel supplémentaire n'est requis. Pour les machines équipées du système 3D, les conducteurs peuvent facilement commuter entre la fonction 3D entièrement automatisée et Slope Assist.
Steer Assist	Steer Assist automatise la direction inclinables des chaînes et de la lame. Cette fonction permet de réduire la fatigue du conducteur en maintenant automatiquement la translation en ligne droite en présence de faibles charges ou de charges élevées sur un terrain plat et des pentes transversales. Aucun GNSS/GPS n'est nécessaire.
Lame stable	La lame stable fonctionne facilement selon les entrées du conducteur pour vous aider à produire une surface plus lisse lors d'une utilisation manuelle.
Indicateur de pente	La fonction Indication de la pente est intégrée à l'affichage principal de la machine et affiche la pente latérale et les pentes ascendantes/descendantes pour aider les conducteurs lors du travail sur pente.
Moniteur de charge de la lame	Le moniteur de charge de la lame vous donne en temps réel un retour d'information sur la charge actuelle par rapport à la charge optimale de la lame en fonction des conditions du terrain. Surveillance de façon active la charge de la machine et le glissement des chaînes afin d'aider le conducteur à atteindre une capacité de poussée optimale. ¹
Commande de traction	La commande de traction réduit automatiquement le glissement des chaînes pour un gain de temps, une économie de carburant et une réduction de l'usure des chaînes. ¹
AutoCarry™	AutoCarry automatise le levage de la lame pour aider le conducteur à maintenir une charge de lame constante et réduire le glissement des chaînes. ¹

Grade 3D avec ensemble Assist

Comprenant toutes les fonctions de l'ARO avec l'ensemble Assist répertorié ci-dessus, plus :

Cat Grade avec 3D	Cat Grade 3D intégrée en usine utilise le GNSS/GPS pour commander la lame et permettre ainsi au conducteur d'exécuter les plans de conception plus rapidement. Les antennes à profil surbaissé sont intégrées au toit de la cabine et les récepteurs GNSS/GPS sont montés à l'intérieur de la cabine pour offrir une meilleure protection. ²
Steer Assist 3D	Suit automatiquement les lignes de guidage des plans de conception du chantier (ou conceptions Infield) en présence de faible charge ou de charge élevée. ²
Affichage Grade à écran tactile spécifique	La nouvelle interface conducteur Grade en couleurs est plus intuitive et plus facile à utiliser. L'écran tactile de 254 mm (10 in) utilise une plate-forme Android OS et fonctionne comme un smartphone.

Commande à distance/Cat Command

Cabine prééquipée pour une commande à distance (de série)	La cabine est prééquipée en usine pour une commande à distance avec un connecteur externe permettant au concessionnaire d'installer le système de commande à distance Cat Command.
Commande de refoulement ² (en option)	La technologie de commande à distance Cat Command permet une totale maniabilité de la lame de refoulement, à une distance sûre, lors de travaux dans des environnements potentiellement dangereux. Command propose au choix des consoles dans le champ de vision ou des postes de conduite longue distance (hors du champ de vision).

¹Fonction non opérationnelle à l'intérieur ou dans des zones dans lesquelles un signal GNSS/GPS n'est pas disponible.

²Nécessite l'installation d'un équipement activé par logiciel (SEA) en l'absence de configuration en usine.

Nota : Les technologies Grade et Assist, à l'exception des fonctions Indication de la pente, Moniteur de la charge de la lame et Commande de traction, ne sont pas compatibles avec des lames orientables ou des lames spéciales distribuées par Cat Work Tools. Veuillez contacter votre concessionnaire Cat pour plus d'informations.

Équipement standard et options pour le D7 Gazoduc/Forestier

Équipement standard et options

L'équipement de série et les options peuvent varier. Pour de plus amples informations, veuillez consulter votre concessionnaire Cat.

	Essieu	En option		Essieu	En option
GROUPE MOTOPROPULSEUR			TECHNOLOGIE CAT (suite)		
Moteur diesel C9.3B Cat	✓		Product Link, cellulaire	✓	
Transmission entièrement automatique à 4 vitesses avec diviseur de couple à embrayage à verrouillage (LUC)	✓		Product Link : double cellulaire/satellite		✓
Refroidisseur d'admission air-air (ATAAC)	✓		Mises à jour à distance/Dépistage des pannes à distance	✓	
Radiateur à plaques à barres d'aluminium	✓		Connectivité Grade		✓
Direction différentielle	✓		ID conducteur	✓	
Préfiltre à air du moteur avec éjection de la poussière	✓		Sécurité de la machine – Mot de passe	✓	
Préfiltre à air du moteur avec écran et éjection de la poussière		✓	Sécurité de la machine – Bluetooth		✓
Moteur avec écran thermique		✓	Prééquipement pour commande à distance	✓	
Coupure de ralenti du moteur	✓		Cat Command for Dozing		✓
Liquide de refroidissement longue durée	✓		POSTE DE CONDUITE		
Réducteurs à double réduction – Standard ou LGP	✓		Cabine entièrement redessinée avec ROPS et FOPS intégrés, porte vitrée à simple vitrage, fenêtres coulissantes, avec système de filtration avancée de la cabine Cat.	✓	
Réducteurs à double réduction – Arctic		✓	Cabine pour Les zones à fort taux de débris, entièrement redessinée avec ROPS et FOPS intégrés, portes en polycarbonate résistant aux chocs, vitres latérales pleines pour une meilleure étanchéité, préfiltre motorisé avec Filtration avancée de la cabine Cat pour des performances et une durée de vie du filtre améliorées.		✓
Séparateur eau/carburant	✓		Affichage à écran tactile à cristaux liquides couleur de 254 mm (10 in)	✓	
Pompe électrique d'amorçage de carburant	✓		Caméra de recul haute définition (HD) avec des lignes de guidage	✓	
Ventilateur hydraulique à vitesse variable	✓		Fonctions de machine clés sur l'affichage	✓	
Ventilateur hydraulique à sens de marche inversé	✓		ID utilisateur/ID utilisateur avec sécurité	✓	
Insonorisation		✓	Siège en tissu avec soutien lombaire à réglage mécanique	✓	
Faisceaux de radiateur résistants aux débris	✓		Siège en cuir de luxe chauffé/ventilé avec support lombaire à réglage électronique		✓
Aide au démarrage à l'éther automatique	✓		Commandes d'équipement et de direction électrohydrauliques	✓	
Filtre à air moteur avec indicateur électronique d'entretien	✓		Commande par manipulateur – ARO		✓
Système de liquide d'échappement diesel (DEF) - Indicateur de remplissage électronique, conduites/réservoir chauffés	✓		Filtre à air frais	✓	
Réchauffeur d'eau des chemises (110 V ou 220 V)		✓	Préfiltre de filtre à air frais motorisé		✓
TECHNOLOGIE CAT			Système CVC modulaire monté en cabine avec ventilateurs à sens de marche inversé automatique. Contrôle automatique de la température et du ventilateur avec conduites distribuées.	✓	
Indicateur de pente	✓		Communication avec prééquipement radio	✓	
ARO avec ensemble Assist		✓	Rétroviseur	✓	
– ARO			Ceinture de sécurité à enrouleur 76 mm (3 in)	✓	
– Slope Assist			Porte-gobelets	✓	
– Steer Assist			Repose-pied dans tableau de bord	✓	
– Lame stable			Radio de divertissement avec Bluetooth® et microphone	✓	
– Moniteur de charge de la lame			Compartiment de rangement pour panier-repas	✓	
– Commande de traction			Essuie-glaces	✓	
– AutoCarry			Ports USB et AUX	✓	
Grade 3D avec pack Assist		✓	Contacteur de présence du conducteur	✓	
– Écran tactile à affichage couleur de 10 pouces (254 mm)					
– Steer Assist 3D					
– Récepteurs et antennes Grade					
– Équipements activé par logiciel Grade (SEA)					
– ARO avec fonctions de l'ensemble Assist					
Cabine prééquipée pour une commande de nivellement du commerce	✓				
Compatibilité avec les radios et stations de base de Trimble, Topcon et Leica	✓				
Capacité d'installation des systèmes de nivellement 3D de Trimble, Topcon et Leica.	✓				

(suite à la page suivante)

Équipement standard et options pour le D7 Gazoduc/Forestier

Équipement standard et options (suite)

L'équipement de série et les options peuvent varier. Pour de plus amples informations, veuillez consulter votre concessionnaire Cat.

	Essieu	En option		Essieu	En option
TRAIN DE ROULEMENT			ENTRETIEN ET MAINTENANCE		
Châssis standard ou à faible pression au sol (LGP)	✓		Retrait de la cabine en 30 minutes	✓	
Extra-robuste (HDXL avec DuraLink™)	✓		Prises de pression centralisées, montées à distance	✓	
Galets supérieurs	✓		Robinets de vidange écologiques	✓	
Tendeurs de chaînes hydrauliques	✓		Intervalles d'entretien prolongés (500 heures pour le moteur, 1 000 heures pour le groupe motopropulseur)	✓	
Chaîne et galet lubrifié à vie	✓		Centrale d'entretien au niveau du sol (sectionneur électrique, contacteur d'arrêt auxiliaire et compteur d'entretien à distance)	✓	
Patins de chaîne pour service modéré (voir le tableau à la page 31)	✓		Remplissage rapide du réservoir de carburant		✓
Patins de chaîne pour service intensif (voir le tableau à la page 31)		✓	Vidange d'huile rapide		✓
Protections de guidage de châssis porteur : centrales, partielles ou intégrales (NOTA : protections de guidage centrales équipées de série sur machine LGP)		✓	Portes de radiateur perforées extra-robustes, à volets et articulées	✓	
LAMES			Plancher cabine à accès rapide		*
Lame semi-universelle		✓	Lampe de travail sous le capot	✓	
Lame droite		✓	Capotages moteur amovibles, perforés et articulés	✓	
Lame orientable		*	Orifices de prélèvement d'échantillons S·O·S SM	✓	
Lame universelle – Configuration standard seulement		✓	Porte-pelle	✓	
Lame pour opérations forestières/de défrichage		*	BATTERIES, DÉMARREURS, ALTERNATEURS ET LIQUIDE DE REFROIDISSEMENT		
Lames de coupe FirstCut Cat (lames SU)		✓	Alternateur 150 A	✓	
CIRCUIT HYDRAULIQUE			Alternateur caréné 150 A		✓
Circuit hydraulique à détection de charge	✓		Démarrateur 24 V	✓	
Pompes de direction et d'équipement indépendantes	✓		Liquide de refroidissement moteur, -37° C (-35° F)	✓	
ÉQUIPEMENT ÉLECTRIQUE			Liquide de refroidissement moteur pour climat polaire, -51 °C (-60 °F)		✓
Projecteurs : 6 LED	✓		ÉQUIPEMENTS		
Projecteurs haut de gamme : 12 diodes		✓	Contrepoids arrière		✓
Avertisseur de recul	✓		Ripper avec dents droites		✓
Gyrophare (avertissement)		✓	Treuil : – PACCAR PA110		*
Convertisseur : deux prises 15 A, 12 V	✓		Barre d'attelage		✓
Klaxon avant	✓		PROTECTIONS ET GRILLES		
			Blindages inférieurs - standard	✓	
			Blindage inférieur – robuste et étanche		*
			Protections de réservoir de carburant		*
			Poignées	✓	
			Protections pour les feux haut de gamme, avant et latéraux		✓
			Ensemble d'arceaux		✓
			Pare-brise arrière fixe		*
			Grille arrière à charnière		✓
			Grille latérale à charnières		✓

*Recommandé



オフロード法2014年
基準適合

Pour plus d'informations sur les produits Cat, les services proposés par les concessionnaires et les solutions par secteur d'activité, visiter le site www.cat.com

© 2022 Caterpillar.
Tous droits réservés

Documents et spécifications susceptibles de modifications sans préavis. Les machines représentées sur les photos peuvent comporter des équipements supplémentaires. Pour connaître les options disponibles, veuillez vous adresser à votre concessionnaire Cat.

CAT, CATERPILLAR, LET'S DO THE WORK, leurs logos respectifs, la couleur « Caterpillar Corporate Yellow », les habillages commerciaux « Power Edge » et « Modern Hex » Cat, ainsi que l'identité visuelle de l'entreprise et des produits qui figurent dans le présent document, sont des marques déposées de Caterpillar qui ne peuvent pas être utilisées sans autorisation.

Conformément à la réglementation japonaise en matière de travail, d'hygiène et de sécurité (Labor, Safety and Health Laws), un employeur de petits équipements de construction est tenu de proposer une formation spécifique à tous les conducteurs sur les machines dont le poids est inférieur à 3 tonnes métriques. Pour les machines d'un poids supérieur à 3 tonnes métriques, le conducteur doit obtenir une certification de permis conducteur délivrée par une école de formation enregistrée et reconnue par le gouvernement.

AFXQ2878-03 (08-2022)
Remplace AFXQ2878-02
Numéro de version : 17A
(Aus-NZ, China, Chile, Europe,
Japan, N Am, S Korea, Turkey)

