

Minipelle hydraulique

302.7D CR



Moteur

Puissance brute	17,9 kW	24,3 hp
Puissance nette	15,2 kW	20,7 hp

Poids

Poids en ordre de marche avec cabine	2 830 kg
--------------------------------------	----------

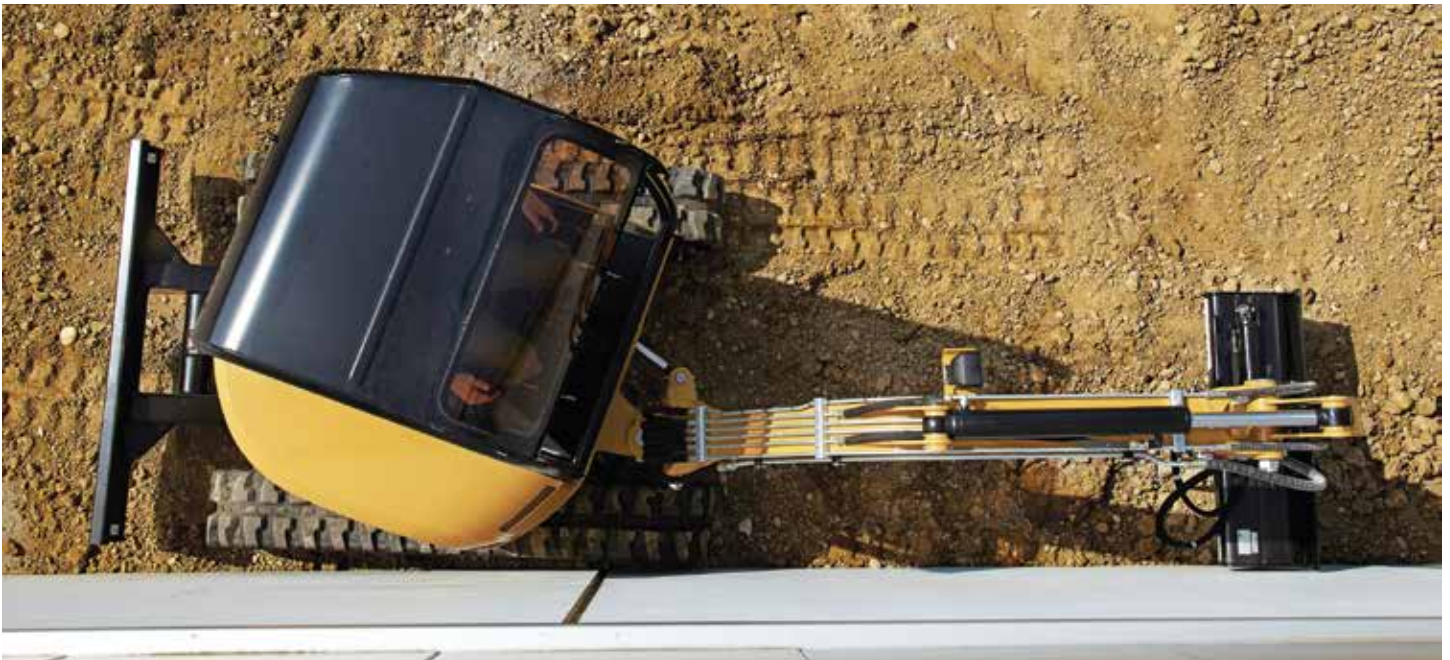
*Conforme aux normes américaines EPA Tier 4 Final et européenne Stage V sur les émissions.



Contents

Dimensions compactes.....	4
Performances et longévité.....	5
Fonctionnement convivial.....	6
Facilité d'entretien.....	7
Assistance client.....	8
Spécifications.....	9
Équipement standard du modèle 302.7D CR.....	11
Équipement en option du modèle 302.7D CR.....	11





Dimensions compactes

Risque d'endommagement réduit – Confort du conducteur accru – Excellentes performances



Faible rayon

Configuré sans contrepoids supplémentaire, le modèle 302.7D CR est une machine sans encombrement arrière : la partie supérieure de la machine ne dépasse pas le gabarit du train de roulement pendant la rotation. Ceci permet au conducteur de travailler dans des zones exiguës et de se concentrer sur son travail sans s'inquiéter pour l'arrière de sa machine.



Poids de transport

Poids de transport de la 302.7D CR en version cabine inférieur à 2,7 tonnes, cabine comprise.

Le transport peut se faire au moyen d'une voiture (conformément aux réglementations locales en vigueur).



Contrepoids supplémentaire

Le contrepoids supplémentaire (en option) augmente la capacité de levage et la stabilité de la machine.

Un contrepoids supplémentaire en option augmente la capacité de levage de la machine grâce à un léger ajout au niveau du porte-à-faux.

(Ce contrepoids est monté de série sur les machines vendues en Amérique du Nord et en Australie)

Performances et longévité

Circuit hydraulique puissant et robuste –
Ligne hydraulique auxiliaire au standard.

Circuit hydraulique auxiliaire monté de série

La machine est prête à l'emploi. Un marteau et des canalisations bidirectionnelles, complètes avec raccords à débranchement rapide sont montés de série. Les points de connexion sont situés à proximité de l'outil afin d'éviter l'utilisation de flexibles trop longs et de réduire les risques d'endommagement.

Des options telles que 2^{de} ligne auxiliaire et dérivation du vérin de godet sont disponibles pour une polyvalence accrue de la machine.

Les flexibles du bras et du vérin de godet sont protégés grâce à un acheminement le long de la flèche.

Commandes entièrement asservies

Cette caractéristique assure un excellent contrôle de la machine ainsi que les mêmes performances qu'à l'achat de la machine sur le long terme. L'entretien de la timonerie et des câbles n'est donc plus nécessaire.

Blocage automatique de tourelle

Le verrouillage automatique de la tourelle Cat permet un transport en toute sécurité de la machine. Ce système verrouille la partie supérieure de la machine lorsque la console de commande est relevée ou que le moteur est coupé.

Bras avec prééquipement pour pince (modèles pour Amérique du Nord)

La machine est équipée de supports et de clapets de décharge permettant l'installation facile et à moindre coût d'une pince hydraulique.



Position flottante de la lame

La lame à position libre permet de réaliser plus rapidement et facilement les travaux de mise à niveau du sol et de finition, ce qui se traduit par un nettoyage plus efficace du chantier.

Fonctionnement convivial

Confort et productivité

Cabine Confort

Le modèle 302.7D CR Cat® offre au conducteur un espace de travail spacieux et confortable. La disposition ergonomique des commandes, les pédales de translation et les accoudoirs réglables sont conçus pour diminuer le plus possible la fatigue du conducteur et accroître sa productivité.

Fonctions simultanées

Il est possible de commander simultanément l'orientation de la partie supérieure de la machine et le déport de la flèche pour positionner la machine et manipuler des charges de manière rapide et aisée.

Commande de réglage de débit

Les machines équipées d'un circuit hydraulique auxiliaire proportionnel disposent d'une commande de débit hydraulique réglable pour avoir une plus grande maîtrise de l'outil. Cette option est très utile pour les godets angulaires.



Vitre avant en deux parties

La partie inférieure de la vitre avant coulisse dans le cadre de la partie supérieure. Les deux parties peuvent ensuite être relevées et rangées dans le toit au moyen d'un mécanisme à commande pneumatique.

Le conducteur peut ainsi positionner la vitre en fonction de ses besoins en termes de visibilité et d'aération avec un rangement facile.



Facilité d'entretien

Accès aisé aux points d'entretien pour une maintenance et une inspection quotidiennes



Manchons de pivot

Des manchons en acier sont montés sur tous les points de pivotement de la timonerie avant, y compris sur le moulage de la tourelle, la flèche, le bras et le godet. Ils sont conçus pour offrir une durée de vie accrue et être faciles à remplacer.



Opérations de maintenance

Des capotages amovibles présents dans la cabine et à l'arrière de la machine permettent d'accéder facilement au moteur et au circuit hydraulique.



Moteur monté sur le côté

Tous les points d'entretien quotidien sont facilement accessibles par le grand capot latéral. La position du moteur permet également de réduire le transfert de chaleur et les nuisances sonores dans le poste de conduite (cabine).

Assistance client

Coûts d'exploitation réduits grâce à d'excellents services et options



Assistance client

Produit pris en charge à travers le réseau de concessionnaires et de pièces Cat à l'échelle mondiale, pour des interruptions réduites.

- Options de financement
- Options de garantie
- Contrats d'entretien

Assistance et conseils dans le choix des produits et des options, afin d'optimiser l'efficacité et la rentabilité

Outils de travail

Une large gamme d'outils est disponible afin de profiter au maximum de la polyvalence de la machine. Tous les outils s'adaptent parfaitement à la machine, afin d'optimiser les performances et d'offrir une excellente valeur ajoutée grâce à une longévité élevée et à une productivité accrue.



Spécifications de la Minipelle hydraulique 302.7D CR

Moteur

Modèle de moteur	Yanmar 3TNV76	
Puissance nette nominale (ISO 9249)	15,2 kW	20,7 hp
Puissance brute	17,9 kW	24,3 hp

Cylindrée 1 115 cm³

- Le moteur est conforme aux normes américaines EPA Tier 4 Final et à la norme européenne Stage V sur les émissions.

Poids

Poids en ordre de marche avec cabine	2 830 kg
Poids en ordre de marche avec toit	2 737 kg

Système de translation

Vitesse de translation	2,1 km/h/ 3,8 km/h
Performances en pente	30°/58 %

Contenances

Contenance du réservoir de carburant	35,2 l
Contenance du réservoir hydraulique	26,5 l

Lame

Largeur	1 570 mm
Hauteur	290 mm
Profondeur d'excavation	419 mm
Hauteur de levage	380 mm

Circuit hydraulique

Débit de la pompe à 2 500 tr/min	89,4 l/min
Pression en ordre de marche : équipement	225 bar
Pression en ordre de marche : translation	225 bar
Pression en ordre de marche : orientation	206 bar
Circuits auxiliaires	
Primaires	52,2 l/min à 225 bar
Secondaires	30,8 l/min à 206 bar
Force maximale du godet	22,5 kN
Force maximum de bras standard/long	15,4 kN/ 13,6 kN

Capacité de levage au niveau du sol avec cabine

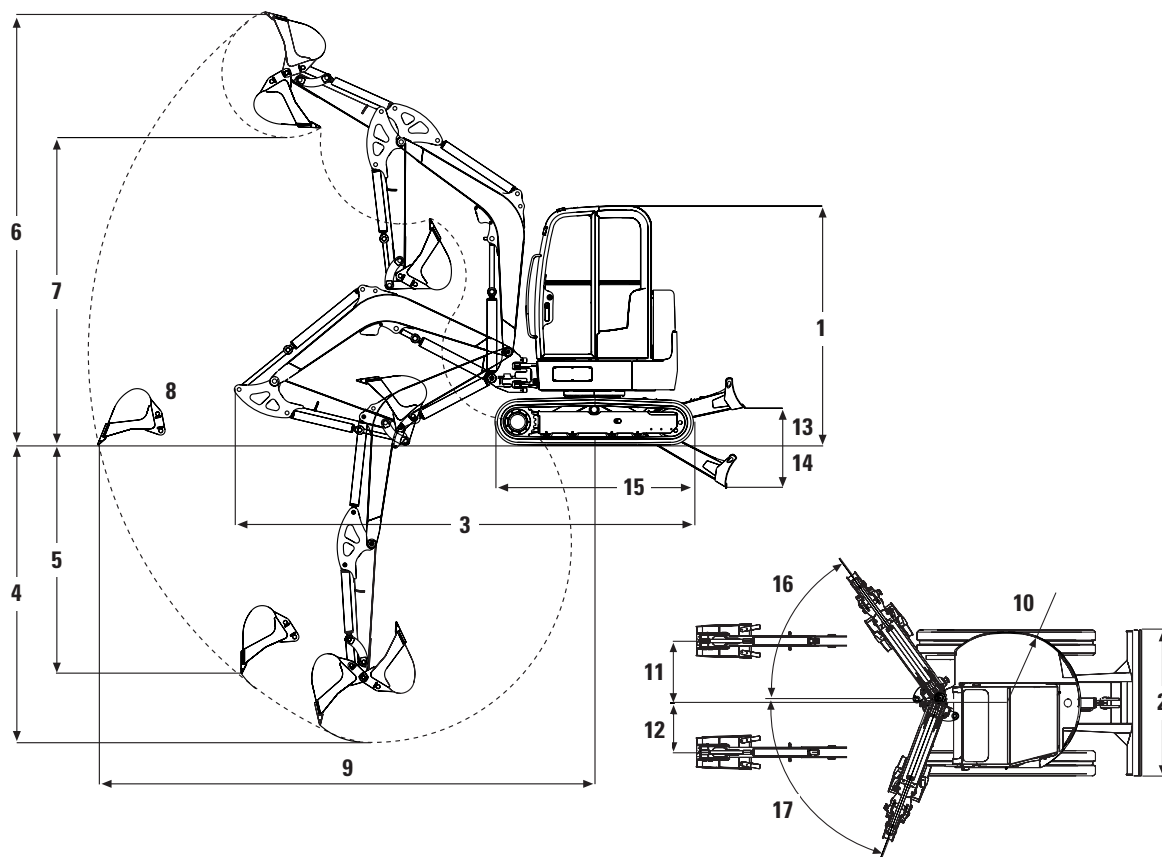
Rayon de levage	2,5 m		3 m		3,5 m		Maximum	
	Lame abaissée		Lame abaissée		Lame abaissée		Lame abaissée	
	Avant	Côté	Avant	Côté	Avant	Côté	Avant	Côté
	kg	kg	kg	kg	kg	kg	kg	kg
Bras standard	992*	456	750*	351	597*	283	517*	252
Bras long et contrepoids en option	985*	521	739*	402	591*	322	478*	267

* Les charges indiquées ci-dessus sont conformes à la norme ISO 10567:2007 relative à la capacité de levage des pelles hydrauliques. Elles ne dépassent pas 87 % de la capacité de levage hydraulique ou 75 % de la charge limite d'équilibre. Le poids du godet de pelle hydraulique n'est pas compris dans ce tableau.

Spécifications de la Minipelle hydraulique 302.7D CR

Dimensions

Toutes les dimensions sont approximatives.



	Bras standard	Bras long
1 Hauteur	2 408 mm	2 408 mm
2 Largeur	1 570 mm	1 570 mm
3 Longueur de transport (bras abaissé)	4 255 mm	4 255 mm
4 Profondeur d'excavation maximale	2 544 mm	2 744 mm
5 Profondeur maximale d'excavation verticale	1 962 mm	2 152 mm
6 Hauteur d'excavation maximale	4 170 mm	4 300 mm
7 Hauteur de vidage maximale	2 840 mm	2 970 mm
8 Portée maximale	4 613 mm	4 805 mm
9 Portée maximale au niveau du sol	4 481 mm	4 681 mm
10 Rayon d'encombrement arrière	760 mm	760 mm
11 Largeur de voie	764 mm	764 mm
12 Rayon d'encombrement minimum de la timonerie avant	533 mm	533 mm
13 Hauteur maximale de levage de la lame de refoulement	380 mm	380 mm
14 Profondeur maximale d'excavation de la lame de refoulement	419 mm	419 mm
15 Longueur du train de roulement	2 006 mm	2 006 mm
16 Angle d'orientation de la flèche (droite)	50°	50°
17 Angle d'orientation de la flèche (gauche)	75°	75°

Équipement standard du modèle 302.7D CR

Équipement standard

L'équipement standard peut varier. Pour de plus amples informations, veuillez consulter votre concessionnaire Cat.

- Canalisations hydrauliques auxiliaires unidirectionnelles et bidirectionnelles (fonctions combinées)
- Chaîne en caoutchouc de 300 mm
- Toit avec cadre de protection en cas de retournement (TOPS) ISO 12117
- Lame de refoulement avec fonction de position libre
- Refroidisseur d'huile hydraulique
- Batterie sans entretien
- Ceinture de sécurité à enrouleur
- Siège à suspension, revêtement en vinyle
- Pédales de translation
- Phare de travail monté sur la flèche

Équipement en option du modèle 302.7D CR

Options

Les options peuvent varier. Pour de plus amples informations, veuillez consulter votre concessionnaire Cat.

- Ligne hydraulique supplémentaire de dérivation du vérin de godet
- Ralenti automatique (de série pour l'Amérique du Nord)
- Huile bio
- Clapet antiretour de flèche
- Cabine avec prééquipement radio, cadre FOPS ISO 10262 (Level 1), cadre de protection en cas de retournement (TOPS) ISO 12117, chauffage/dégivrage, éclairage intérieur et essuie-glace
- Peinture personnalisée
- Vidange écologique pour huile moteur
- Vidange écologique pour réservoir hydraulique
- Grille de protection avant pour cabine et toit
- Commande auxiliaire proportionnelle montée sur manipulateur
- Attache rapide mécanique
- Jeu de rétroviseurs
- Gyrophare
- Siège à suspension, revêtement en tissu
- Bras avec prééquipement pour pince (de série pour l'Amérique du Nord)

Pour plus d'informations sur les produits Cat, les services proposés par les concessionnaires et les solutions par secteur d'activité, visiter le site www.cat.com

© 2020 Caterpillar
Tous droits réservés

Documents et spécifications susceptibles de modifications sans préavis. Les machines présentées sur les photos peuvent comporter des équipements supplémentaires. Pour connaître les options disponibles, veuillez vous adresser à votre concessionnaire Cat.

CAT, CATERPILLAR, LET'S DO THE WORK, leurs logos respectifs, la couleur « Caterpillar Yellow », les habillages commerciaux « Power Edge » et « Modern Hex » Cat, ainsi que l'identité visuelle de l'entreprise et des produits qui figurent dans le présent document, sont des marques déposées de Caterpillar qui ne peuvent pas être utilisées sans autorisation.

AFHQ6207-07 (05-2020)
Remplace AFHQ6207-06
Traduction (07-2020)

