

Miniexcavadora hidráulica

302.7D CR



Motor

Potencia bruta	17,9 kW	24,3 hp
Potencia neta	15,2 kW	20,7 hp

Peso

Peso de funcionamiento con cabina	2830 kg
-----------------------------------	---------

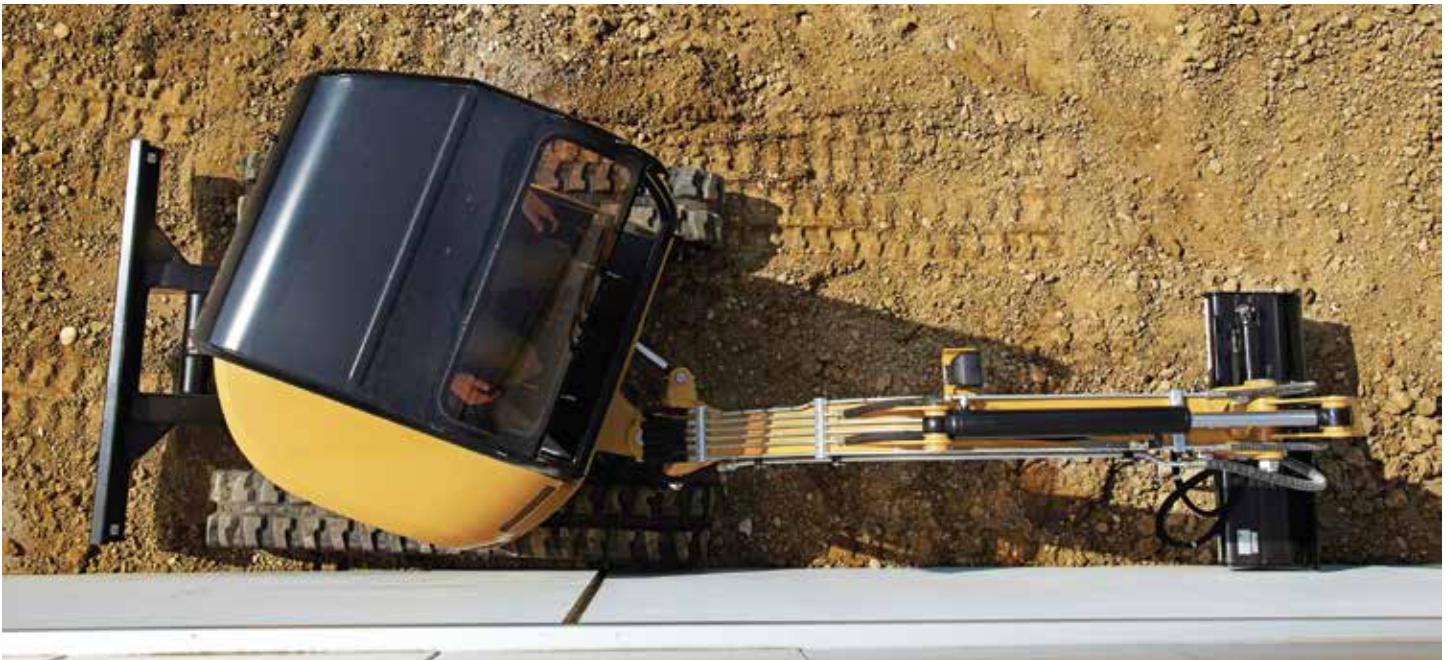
*Cumple los estándares de emisiones Tier 4 Final de la EPA de EE. UU./
Stage V de la UE.



Contents

Dimensiones compactas	4
Rendimiento y durabilidad.....	5
Funcionamiento más sencillo	6
Facilidad de mantenimiento	7
Servicio posventa	8
Especificaciones de la miniexcavadora hidráulica 302.7D CR.....	9
Equipos estándar de la 302.7D CR.....	11
Equipos opcionales de la 302.7D CR.....	11





Dimensiones compactas

Reducción de daños – Confianza del operador –
Mayor productividad



Radio compacto

Configurada sin el contrapeso adicional, la 302.7D CR es una auténtica máquina de giro de la cola cero con un cuerpo superior que se mantiene dentro del ancho del tren de rodaje durante la rotación. De este modo, el operador puede trabajar en espacios reducidos y concentrarse en el trabajo que está llevando a cabo sin tener que preocuparse de la parte trasera de la máquina.



Peso de transporte

El modelo 302.7D CR se ha diseñado con un peso de transporte inferior a las 2,7 toneladas con la cabina instalada.

Así se reducen los costes de transporte en remolque con un vehículo de pasajeros estándar (sujeto a las restricciones nacionales).



Contrapeso adicional

Un peso adicional opcional aumenta la capacidad de elevación de la máquina con solo un pequeño aumento de la carga.

Un contrapeso adicional opcional aumenta la capacidad de elevación de la máquina con solo un pequeño aumento de la carga.

(Este contrapeso se ofrece de serie para Norteamérica y Australia.)

Rendimiento y durabilidad

Sistema hidráulico potente – Construcción robusta – Preinstalación para implementos

Sistema hidráulico auxiliar de serie

La máquina está “lista para trabajar”. El martillo y las tuberías de dos vías con conexiones de desconexión rápida se ofrecen de serie. Las conexiones están situadas cerca del implemento para reducir las longitudes de la manguera y cualquier posible daño.

Existen otras opciones de líneas hidráulicas que permiten aumentar la versatilidad de la máquina.

Las mangueras de los cilindros del cucharón y del balancín están protegidas, ya que están dispuestas por el interior de la pluma.

Controles 100 % pilotados

Proporcionan un excelente control de la máquina y un rendimiento “como nuevo” durante todo el ciclo de vida, por lo que se elimina la necesidad de mantenimiento del varillaje y del cable.

Bloqueo de giro automático

El bloqueo de giro automático Cat contribuye a lograr un transporte seguro de la máquina. Este sistema bloquea el cuerpo superior de la máquina en su lugar cuando la consola de control se eleva o el motor se para.

Balancín con preinstalación para elemento de retención (equipo estándar en Norteamérica)

La máquina dispone de soportes y válvulas de seguridad que proporcionan una instalación sencilla y rentable del pulgar hidráulico.



Flotación de la hoja de empuje

Las aplicaciones de nivelado del suelo y de acabado se realizan de forma más rápida y sencilla con la función de flotación de la hoja de empuje activada, lo cual aumenta la eficacia de las labores de limpieza de terrenos.

Funcionamiento más sencillo

Productividad con comodidad

Comodidad de la cabina

El modelo Cat® 302.7D CR ofrece al operador un espacio amplio y cómodo en el que trabajar. La disposición ergonómica de los mandos, los pedales de desplazamiento y los posamuñecas ajustables se ha diseñado para reducir la fatiga del operador y aumentar la productividad.

Accionamiento simultáneo

Es posible controlar tanto el giro del cuerpo superior de la máquina como la desviación de la pluma de forma simultánea. De este modo, se consigue posicionar la máquina y manipular los objetos de forma más rápida.

Control de caudal ajustable

Las máquinas configuradas con sistema hidráulico auxiliar proporcional incluyen un control de caudal hidráulico ajustable para ofrecer un mayor control del implemento. Esta función resulta especialmente útil con implementos como cucharones en ángulo.



Parabrisas dividido

La sección inferior del parabrisas se desliza dentro del marco de la sección superior. A continuación, ambas secciones se pueden elevar y guardar en el techo gracias a un mecanismo accionado por gas.

De este modo, el operador puede colocar el parabrisas de forma que se adecue a sus necesidades de visibilidad y ventilación con un almacenamiento sencillo.



Facilidad de mantenimiento

Acceso sencillo para el mantenimiento y las inspecciones diarias



Buje de giro

Se han instalado bujes de acero en todos los puntos de giro del varillaje delantero, como la fundición basculante, la pluma, el balancín y el cucharón. Se ha diseñado para ofrecer una larga vida útil y una sustitución sencilla.



Acceso para el mantenimiento

Las placas de fácil desmontaje de la cabina y de la parte trasera de la máquina ofrecen un fácil acceso a los componentes del sistema hidráulico.



Motor montado en el lateral

Se puede acceder fácilmente a todos los puntos de servicio cotidiano a través de la gran tapa lateral. La posición del motor reduce además la transferencia de calor y ruido al puesto del operador (cabina).

Servicio posventa

Bajos costes de operación con excelentes servicios y opciones



Servicio posventa

Todos los productos están respaldados por el distribuidor Cat y una red mundial de piezas que tiene como objetivo reducir al mínimo los periodos de inactividad.

- Opciones de financiación
- Opciones de garantía
- Contratos de mantenimiento

Ayuda y asesoramiento en la selección de productos y opciones para maximizar la eficiencia y la rentabilidad operativa

Implementos

Hay disponible una gama de implementos para poder aprovechar la versatilidad de las máquinas. Todos los implementos se ajustan a la máquina para optimizar su rendimiento y proporcionan un excelente valor a través de una alta productividad y una larga vida útil.



Especificaciones de la miniexcavadora hidráulica 302.7D CR

Motor

Modelo de motor	Yanmar 3TNV76	
Potencia nominal neta (ISO 9249)	15,2 kW	20,7 hp
Potencia bruta	17,9 kW	24,3 hp
Cilindrada	1115 cm ³	
• El motor cumple los estándares de emisiones Tier 4 Final de la EPA de EE. UU./Fase V de la UE.		

Peso

Peso de funcionamiento con cabina	2830 kg
Peso de funcionamiento con techo	2737 kg

Sistema de desplazamiento

Velocidad de desplazamiento	2,1 km/h/ 3,8 km/h
Subida de pendientes	30°/58 %

Capacidades de llenado de servicio

Capacidad del depósito de combustible	35,2 L
Capacidad del depósito hidráulico	26,5 L

Hoja

Anchura	1570 mm
Altura	290 mm
Profundidad de excavación	419 mm
Altura de elevación	380 mm

Sistema hidráulico

Caudal de la bomba a 2500 rev/min	89,4 L/min
Presión de funcionamiento: equipo	225 bar
Presión de funcionamiento: desplazamiento	225 bar
Presión de funcionamiento: giro	206 bar
Circuitos auxiliares	
Primario	52,2 L/min a 225 bar
Secundario	30,8 L/min a 206 bar
Fuerza máxima del cucharón	22,5 kN
Fuerza máxima del balancín estándar/largo	15,4 kN/ 13,6 kN

Capacidad de elevación a nivel del suelo con cabina

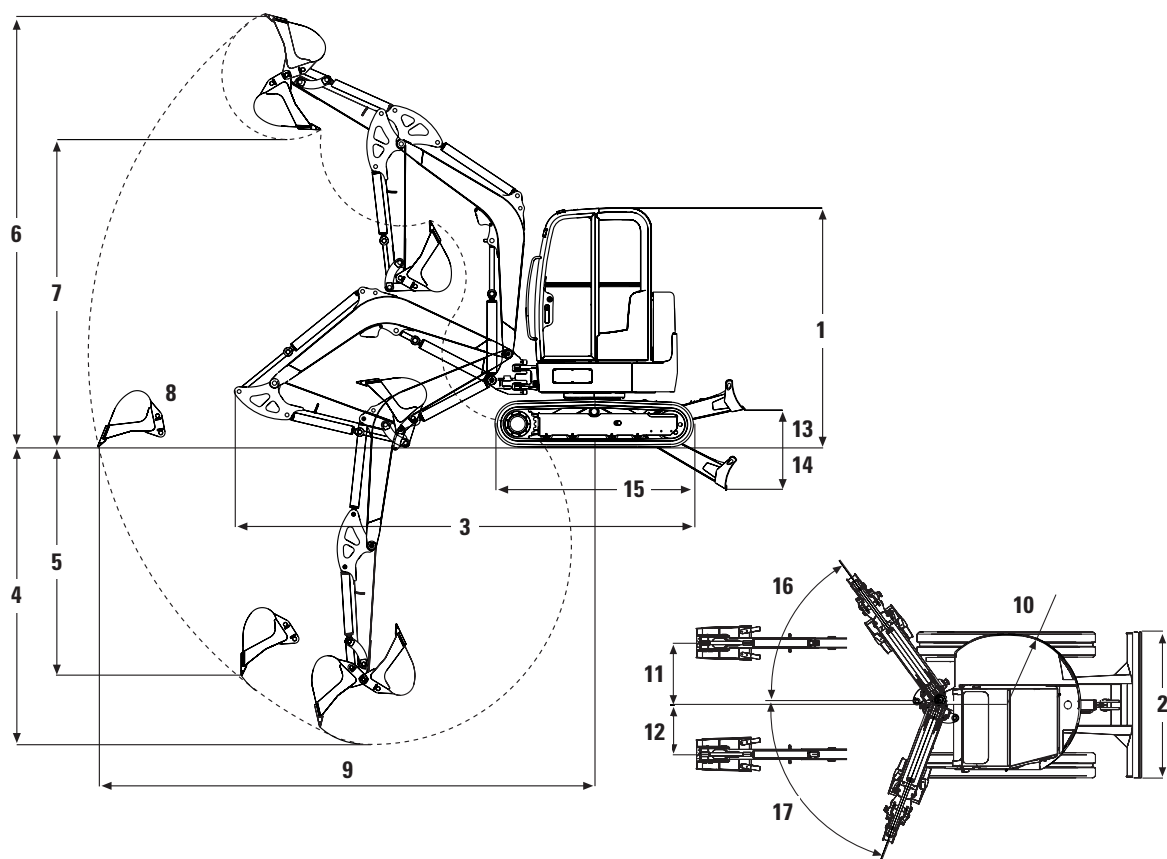
Radio del punto de elevación	2,5 m		3 m		3,5 m		Máximo	
	Hoja bajada		Hoja bajada		Hoja bajada		Hoja bajada	
	Delantero	Lateral	Delantero	Lateral	Delantero	Lateral	Delantero	Lateral
	kg	kg	kg	kg	kg	kg	kg	kg
Balancín estándar	992*	456	750*	351	597*	283	517*	252
Balancín largo y contrapeso opcional	985*	521	739*	402	591*	322	478*	267

* Las cargas anteriores cumplen el estándar de capacidad de elevación de excavadoras hidráulicas ISO 10567:2007. No exceden el 87 % de la capacidad hidráulica de elevación ni el 75 % de la carga de vuelco. El peso del cucharón excavador no está incluido en este cuadro.

Especificaciones de la miniexcavadora hidráulica 302.7D CR

Dimensiones

Todas las dimensiones son aproximadas.



	Balancín estándar	Balancín largo	
1	Altura	2408 mm	2408 mm
2	Anchura	1570 mm	1570 mm
3	Distancia de transporte (brazo bajado)	4255 mm	4255 mm
4	Profundidad máxima de excavación	2544 mm	2744 mm
5	Profundidad máxima de excavación vertical	1962 mm	2152 mm
6	Altura máxima de excavación	4170 mm	4300 mm
7	Altura de descarga máxima	2840 mm	2970 mm
8	Alcance máximo	4613 mm	4805 mm
9	Alcance máximo a nivel del suelo	4481 mm	4681 mm
10	Radio de giro de la cola	760 mm	760 mm
11	Anchura de la cadena	764 mm	764 mm
12	Radio mínimo de giro del varillaje delantero	533 mm	533 mm
13	Altura máxima de elevación de la hoja de empuje	380 mm	380 mm
14	Profundidad máxima de excavación de la hoja de empuje	419 mm	419 mm
15	Longitud del tren de rodaje	2006 mm	2006 mm
16	Ángulo de giro de la pluma (derecho)	50°	50°
17	Ángulo de giro de la pluma (izquierdo)	75°	75°

Equipos estándar

Los equipos estándar pueden variar. Consulte a su distribuidor Cat para obtener más información.

- Tuberías hidráulicas auxiliares de una y dos vías (función combinada)
- Cadena de caucho de 300 mm
- Techo con protección antivuelco (TOPS) ISO 12117
- Hoja de empuje con función de flotación
- Enfriador de aceite hidráulico
- Baterías sin mantenimiento
- Cinturón de seguridad retráctil
- Asiento con suspensión, funda de vinilo
- Pedales de desplazamiento
- Luces de trabajo montadas en la pluma

Equipos opcionales de la 302.7D CR

Equipos opcionales

Los equipos opcionales pueden variar. Consulte a su distribuidor Cat para obtener más información.

- Circuito hidráulico adicional desviado del cilindro del cucharón
- Funcionamiento en vacío automático (estándar en Norteamérica)
- Aceite biodegradable
- Válvula limitadora del descenso de la pluma
- Cabina, preinstalación de radio con FOPS ISO 10262 (nivel 1), protección antivuelco (TOPS) ISO 12117, calefacción/antiescarcha, luz interior y limpiaparabrisas
- Color de pintura personalizado
- Drenaje ecológico para aceite del motor
- Drenaje ecológico para depósito hidráulico
- Pantalla de protección delantera para cabina y techo
- Control auxiliar proporcional con palanca tipo joystick
- Acoplamiento rápido mecánico
- Paquete de retrovisores
- Baliza giratoria
- Asiento con suspensión, funda de tela
- Balancín con preinstalación para elemento de retención (estándar en Norteamérica)

Si desea obtener más información sobre los productos Cat, los servicios de nuestros distribuidores o sobre cómo solucionar sus problemas profesionales, visite nuestra página web, www.cat.com

© 2020 Caterpillar

Reservados todos los derechos

Materiales y especificaciones sujetos a cambios sin previo aviso. Las máquinas que se muestran en este catálogo pueden incluir equipos opcionales. Consulte a su distribuidor Cat para conocer las opciones disponibles.

CAT, CATERPILLAR, LET'S DO THE WORK, sus respectivos logotipos, el color "Caterpillar Yellow", la imagen comercial de "Power Edge" y de Cat "Modern Hex", así como la identidad corporativa y de producto utilizada en el presente documento, son marcas comerciales de Caterpillar y no pueden utilizarse sin autorización.

ASH96207-07 (05-2020)
Sustituye a ASH96207-06
Traducción (07-2020)

