

300.9D

Mini Hidrolik Ekskavatör



Motor

Brüt Güç (ISO 14396)	13,7 kW	18 hp
Net Güç	9,6 kW	13 hp

- U.S. EPA Tier 4 Final/EU Stage V emisyon standartlarını karşılamaktadır.

Ağırlık

Güvenlik şasisi olmadan çalışma ağırlığı	935 kg	2.061 lb
Güvenlik şasisi ile birlikte çalışma ağırlığı	985 kg	2.170 lb



Kompakt Boyutlar

Kolay şantiye erişimi



Kompakt Boyutlar

Toplam genişliği yalnızca 730 mm (2 ft 5 inç) olan Cat® 300.9D, dar geçitlerden ve kapılardan kolayca geçebilir. Şantiyeler arasında römork ile taşımayı kolaylaştıran 1.000 kg'dan (2.205 lb) az ağırlığıyla artık hem kapalı hem de açık mekanlarda kullanılabilir.



Uzatılabilir Alt Takım ve Bıçak

Uzatılabilir alt takım ve katlanabilir dozer bıçağı, makinenin mükemmel çalışma dengesi ve ideal performans için yapılandırılmasına olanak tanır. Operatör koltuğundan kontrol edilen kolay toplama, makinenin dar açıklıklardan geçebilmesini sağlar.



Katlanabilir Güvenlik Şasisi

Makinenin önüne monte edilen koruyucu ROPS güvenlik şasisi yapısı, kırıcı kullanımı sırasında ekstra operatör koruması sağlamak için muhafaza takılmasına olanak tanır. Bu yapı, makinenin kolay taşınıp depolanması için birkaç saniye içinde katlanır.

Performans ve Dayanıklılık

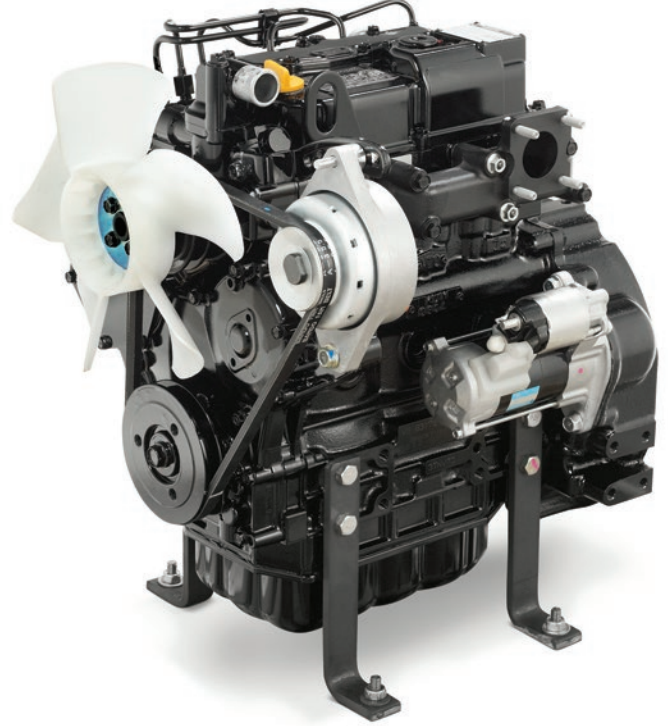
Güçlü performans, Sağlam yapı, Çalışma aletine hazır

Güçlü Motor ve Hidrolik

13,7 kW (18 hp) gücündeki motor ve bu motor ile mükemmel uyumlu hidrolik sistemi, en zorlu işler için etkili, ekonomik ve güvenilir performans sağlar. Uyumlu soğutma sistemi ve ayrıca güçlü Cat® kırıcısı, dar alanlarda çalışmayı sağlamak üzere tasarlanmıştır.

Düşük ses ve titreşim seviyeleri, konforlu çalışma olanağı sunar.

Motor, U.S. EPA Tier 4 Final ve EU Stage V emisyon standartlarıyla uyumludur.



Hortum ve Silindir Koruması

Kova hortumları bom içinde iyi bir şekilde korunmaktadır ve silindir, zorlu ortamlarda çalışan makinelerin dayanıklılığını artırmak amacıyla yapının üzerine monte edilmiştir. Kusursuz ön bağlantı hatları da kazı alanı için mükemmel görüş olanağı sunar.



Standart Olarak Bulunan Yardımcı Hidrolik

300.9D modelinde stickten aşağı yönlendirilmiş, kırıcı çalışması için yardımcı hatlar takılıdır. Bağlantı noktasının çalışma aletinin yakınına yerleştirilmesi, bağlantı hortumu uzunluklarını ve zarar görme olasılığını azaltmıştır.





Kullanıcı Dostu Çalışma

Basit kumandalar – Kolay bakım



Basit Kumandalar (Kullanım Kolaylığı)

Geniş operatör alanı, konfor ve çalışma kolaylığı sağlayacak şekilde düzenlenmiştir. Biraz pratikle tüm beceri seviyelerinde üretkenlik sağlayan bağımsız kumandalar, fonksiyonların düzgün ve hassas çalışmasını sağlar.



Dozer Bıçağını Uzatma

Basit bir şekilde döndürülüp yerine kilitlenen bıçak uzantıları, makinenin dar genişlik veya maksimum bıçak kapsamı için hızlı bir şekilde yapılandırılmasına olanak tanır.

Bileşenlerin kaybolması veya zarar görmesi olasılığını azaltmak için kilitleme pimleri ve uzantı plakaları makineyle tutulur.



Servis Kolaylığı

Servis ve bakım süresi, kolay açılan çelik motor kapağının yanı sıra tüm bakım ve yağlama noktalarına kolayca erişim olanağıyla en aza indirilmiştir.

Müşteri Desteği

Mükemmel servis ve seçeneklerle düşük işletme maliyetleri

Müşteri Desteği

Ürün, durma süresini en aza indirmeyi hedefleyen Cat temsilcisi ve dünya çapında yedek parça ağıyla desteklenmektedir.

- Finansman seçenekleri
- Garanti seçenekleri
- Bakım sözleşmeleri
- Verimliliği ve çalışma karlılığını en üst seviyeye çıkarmak için ürün ve seçenek seçiminde yardım ve tavsiye

Çalışma Aletleri

Makinenin çok yönlülüğünden yararlanmayı sağlayan çeşitli aletler bulunmaktadır. Tüm aletler, performansı optimize etmek, yüksek üretkenlik ve uzun kullanım ömrü ile mükemmel değer sunmak amacıyla makineye uygun olarak hazırlanmıştır.



Teknik Özellikler

Çalışma Verileri

Güvenlik şasisi olmadan çalışma ağırlığı	935 kg	2.060 lb
Güvenlik şasisi ile birlikte çalışma ağırlığı	985 kg	2.170 lb
Kazma kuvveti – Stick	4,5 kN	1.011 lbf
Kazma kuvveti – Kova	8,9 kN	2.000 lbf

Motor

Marka/tip	Yanmar 31NV70
Tip	3 silindri dizel motora sahip su soğutmalı model
Maksimum motor çıkışı	13,7 kW 18 hp
Volan çıkışı ISO	9,6 kW 13 hp
Hacim	854 cm ³ 52 inç ³
Değerlendirme hızı	2.100 dev/dak.
Akü	12 V, 20 Amper
Dizel deposu hacmi	10 L 2,64 gal
• U.S. EPA Tier 4 Final/EU Stage V emisyon standartlarını karşılamaktadır.	

Hidrolik Sistem

Pompalar	2 adet dişli pompası
Tahliye kapasitesi	11,4 + 11,4 L/dak. (3 + 3 gal/dak.)
Çalışma ve seyir hidroliği için çalışma basıncı	170 bar 2.466 psi
Çalışma basıncı pivotu	70 bar 1.015 psi
Hidrolik deposu kapasitesi	14 L 3,7 gal

Şasi ve Döner Dişli

Seyir hızı	1,8 km/saat	1,12 mil/saat
Tırmanabilme Kabiliyeti	30°/%58	
Palet genişliği	180 mm	7 inç
Her iki taraftaki makara sayısı	2	
Yerden yükseklik	127 mm	5 inç
Zemin basıncı	0,25 kg/cm ²	3,5 psi
Makine dönüş hızı	8 dev/dak.	

Çalışma Teknik Özellikleri

Stick Uzunluğu – Standart	890 mm	34,8 inç
Makine Çıkıntısı	318 mm	12,5 inç

Dozer Bıçağı

Genişlik	700 mm	28 inç
Yükseklik	200 mm	8 inç
Kaldırma yüksekliği	197 mm	8 inç
Kazı derinliği	174 mm	7 inç

Ses Emisyonları

Ses gücü seviyesi (LWA) (2000/14/EG'ye göre)	93 dB(A)
--	----------

Kaldırma Kapasiteleri – Maksimum Yapılandırma

B	A			
	Bıçak Aşağıda			
	2,0 m (79 inç)	2,5 m (98 inç)	2,0 m (79 inç)	2,5 m (98 inç)
uzunlamasına		çapraz		
1,0 m (39 inç)	217 (478)	185 (407)	166 (366)	116 (255)
0,5 m (20 inç)	247 (544)	184 (407)	158 (347)	113 (248)

A = makine dönüş merkezinden mesafe
B = zemin seviyesinden yük durdurma yüksekliği
• Veriler [kg (lb)], kazma aletlerini içermez ve ISO 10567 ile uyumludur. Uzunlamasına veriler dozer bıçağını destekler. Statik devirme yükünün %75'i veya hidrolik kaldırma kuvvetlerinin %87'si uzatılmamıştır.

Standart Donanımlar

Standart donanımlar değişiklik gösterebilir. Ayrıntılı bilgi için Cat temsilcinize danışın.

180 mm (7 inç) genişliğinde kauçuk kayışlı palet
Ayarlanabilir vinil koltuk
Boma monteli çalışma lambası

Geri çekilebilir emniyet kemeri
Hidrolik deposu için ekolojik tahliye
Hidrolik genişletme alt takımı

Stick'e doğru tek yönlü (kırıcı) hatlarla birlikte yardımcı hidrolik devre
Yan uzantılarla birlikte dozer bıçağı

İsteğe Bağlı Donanımlar

İsteğe bağlı donanımlar değişiklik gösterebilir. Ayrıntılı bilgi için Cat temsilcinize danışın.

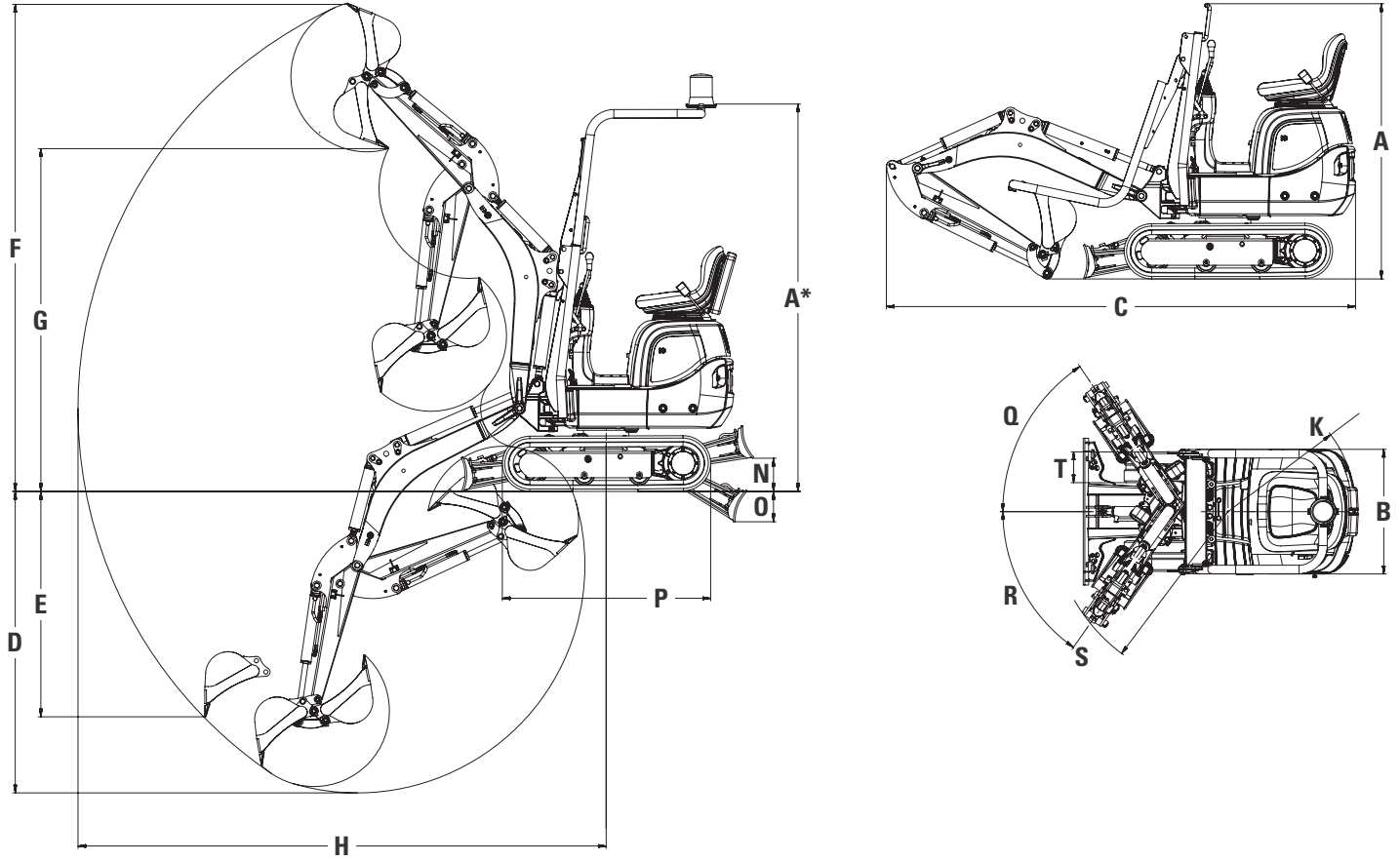
Biyoyakıt
Döner ikaz ışığı
Stick'e giden 2 yönlü (sondaj) yardımcı hatlar

Kovalar: 250 mm (10 inç); 350 mm (15 inç);
700 mm (2 ft 4 inç)
Kırıcı
Ön muhafaza

Özel renkli boya

Boyutlar

Tüm boyutlar yaklaşıktır



A	Yükseklik	1.507 mm	4 ft 11 inç
A*	Yükseklik	2.276 mm	7 ft 6 inç
B	Genişlik	730 mm	2 ft 5 inç
	Alt takım genişliği – Geri çekilmiş	711 mm	2 ft 4 inç
	Alt takım genişliği – Uzatılmış	864 mm	2 ft 8 inç
C	Nakliye uzunluğu (kol aşağıda)	2.746 mm	9 ft 0 inç
D	Maksimum kazı derinliği	1.731 mm	5 ft 8 inç
E	Maksimum dikey kazı derinliği	1.349 mm	4 ft 5 inç
F	Maksimum kazı yüksekliği	2.863 mm	9 ft 5 inç
G	Maksimum boşaltma yüksekliği	2.035 mm	6 ft 8 inç
H	Maksimum uzanma	3.074 mm	10 ft 1 inç
	Zemin seviyesinde maksimum uzanma	3.023 mm	9 ft 11 inç
K	Arka kule dönüş yarıçapı	736 mm	2 ft 4 inç
N	Maksimum dozer kaldırma yüksekliği	197 mm	8 inç
O	Maksimum dozer kazı derinliği	174 mm	7 inç
P	Alt takım uzunluğu	1.220 mm	4 ft 0 inç
Q	Bom dönüş açısı (Sağ)		56°
R	Bom dönüş açısı (Sol)		55°
S	Minimum ön bağlantı dönüş yarıçapı	1.150 mm	3 ft 9 inç
T	Palet genişliği	180 mm	7 inç

Cat ürünleri, temsilci hizmetleri ve sektör çözümleri hakkında tüm bilgiler için www.cat.com adresindeki web sitemizi ziyaret edebilirsiniz.

© 2020 Caterpillar

Tüm hakları saklıdır

Malzeme ve teknik özellikler önceden bildirimde bulunulmaksızın değiştirilebilir. Fotoğraflarda gösterilen makineler ek ekipman içerebilir. Mevcut seçenekler için Cat temsilcinize danışın.

CAT, CATERPILLAR, LET'S DO THE WORK; bunların ilgili logoları; "Caterpillar Corporate Yellow", "Power Edge" ve Cat "Modern Hex" ticari kimliğinin yanı sıra burada kullanılan kurumsal kimlik ve ürün kimliği Caterpillar'ın ticari markalarıdır ve izinsiz kullanılamaz.

VisionLink, Trimble Navigation Limited'in Amerika Birleşik Devletleri'ndeki ve diğer ülkelerdeki tescilli ticari markasıdır.

ATHQ6160-03 (05-2020)
ATHQ6160-02'nin yerine geçer
Tercüme (06-2020)

