



# Cat<sup>®</sup> 303E CR

## MINIPELLE HYDRAULIQUE

### CARACTÉRISTIQUES :

La Minipelle hydraulique 303E CR Cat<sup>®</sup> permet de travailler dans un large éventail d'applications. Compacte, elle offre de hautes performances, ainsi qu'une longue durée de vie et une polyvalence exceptionnelle. Le modèle 303E CR présente les caractéristiques suivantes :

- **Poste de conduite confortable** avec siège à suspension, ceinture de sécurité à enrouleur de 76 mm et moniteur indiquant les jauges de carburant et les diagnostics généraux.
- **Importantes fonctions de sécurité disponibles de série**, notamment certification ROPS (Roll Over Protective Structure, cadre de protection en cas de retournement), TOPS (Tip Over Protective Structure, cadre de protection en cas de renversement) et protection supérieure Level 1, avertisseur de translation et système d'interverrouillage Cat.
- **Avec une largeur de 1 550 mm et un poids de 3 048 kg**, la 303E CR offre une conception robuste à faible rayon, ainsi que des performances et une stabilité exceptionnelles.

- **La conception à faible rayon** vous permet de travailler dans des espaces restreints. Le rayon de la partie supérieure de la machine reste dans le train de roulement. Le conducteur peut donc se concentrer sur la tâche à accomplir sans se soucier de l'arrière de la machine.
- **Les forces de creusement élevées, les temps de cycle rapides et la rotation du godet à 200°** offrent la productivité que vous attendez.
- **Les fonctions standard telles que le flottement de la lame de refoulement et la transmission automatique à deux vitesses** simplifient l'utilisation de la machine et améliorent la productivité.
- **Les concessionnaires Cat vous offrent une assistance client inégalée** avec de remarquables services de gestion et de maintenance des équipements, ainsi qu'une excellente disponibilité des pièces, ce qui se traduit par une optimisation des performances, de la fiabilité et des bénéfices.

## Spécifications

### Moteur

Modèle de moteur	Cat C1.3*	
<b>Puissance nominale nette à 2 400 tr/min</b> ISO 9249/CEE 80/1269	17,5 kW	23,5 hp
<b>Puissance brute</b> ISO 14396	18,5 kW	24,8 hp
Alésage	78 mm	
Course	88 mm	
Cylindrée	1,3 l	

\*Le moteur est conforme aux normes américaines EPA Tier 4 Final et à la norme européenne Stage V sur les émissions.

### Poids\*

Poids en ordre de marche avec toit		
Bras standard	3 048 kg	
Bras long	3 090 kg	
Bras standard, contrepoids en option	3 314 kg	
Bras long, contrepoids en option	3 356 kg	
Poids en ordre de marche avec cabine		
Bras standard	3 267 kg	
Bras long	3 309 kg	
Bras standard, contrepoids en option	3 533 kg	
Bras long, contrepoids en option	3 575 kg	

\*Le poids comprend le contrepoids, les chaînes en caoutchouc, le godet, le conducteur, le réservoir de carburant plein et les canalisations auxiliaires remplies.

### Système de translation

Vitesse de translation – Élevée	4,5 km/h
Vitesse de translation – Basse	2,4 km/h
Force de traction maximale – Vitesse élevée	15,2 kN
Force de traction maximale – Vitesse basse	30,9 kN
Pression au sol avec toit	
Bras standard	30,4 kPa
Bras long	30,8 kPa
Bras standard, contrepoids en option	33,0 kPa
Bras long, contrepoids en option	33,5 kPa
Pression au sol avec cabine	
Bras standard	32,6 kPa
Bras long	33,0 kPa
Bras standard, contrepoids en option	35,2 kPa
Bras long, contrepoids en option	35,6 kPa
Performances en côte (fonctionnement continu)	20 degrés
Performances en côte (moins de 10 minutes en fonctionnement)	30 degrés



# Minipelle hydraulique 303E CR

## Contenances

Circuit de refroidissement	4,7 l
Huile moteur	5,7 l
Réservoir de carburant	45 l
Réservoir hydraulique	47 l
Circuit hydraulique	65 l

## Circuit hydraulique

Circuit hydraulique à détection de charge avec pompe à pistons à cylindrée variable	
Débit de la pompe à 2 400 tr/min	88 l/min
Pression en ordre de marche – Équipement	245 bar
Pression en ordre de marche – Translation	245 bar
Pression en ordre de marche – Tourelle	181 bar
Circuit auxiliaire – Primaire (186 bar/2 697 psi)	60 l/min
Circuit auxiliaire – Secondaire (174 bar/2 523 psi)	27 l/min
Force d'excavation – Bras (standard)	16,6 kN
Force d'excavation – Bras (long)	14,8 kN
Force d'excavation – Godet	28,4 kN

## Caractéristiques de fonctionnement

Longueur de bras – Standard	1 260 mm
Longueur de bras – Long	1 560 mm
Porte-à-faux de la machine	0 mm
Porte-à-faux de la machine avec contrepoids supplémentaire	115 mm

## Circuit de tourelle

Vitesse de tourelle de la machine	9 tr/min
Orientation de la flèche – Gauche*	80°
Orientation de la flèche – Droite	50°

\*Frein de tourelle automatique, actionné par ressort, relâchement hydraulique.

## Lame

Largeur	1 550 mm
Hauteur	335 mm
Profondeur d'excavation	472 mm
Hauteur de levage	402 mm

## Train de roulement

Nombre de galets supérieurs	1
Nombre de galets inférieurs	4
Type de galet inférieur	À bride centrale

## Certification : cabine et toit

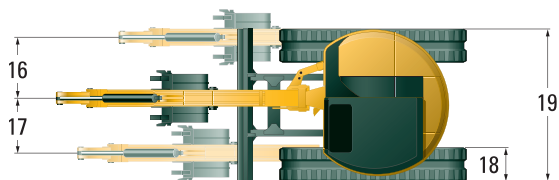
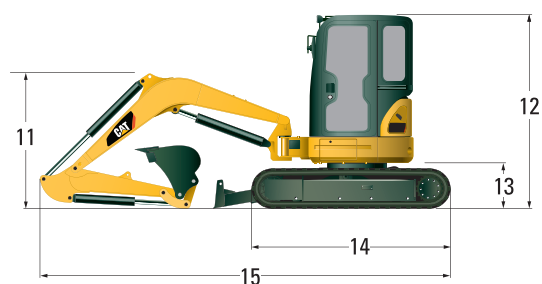
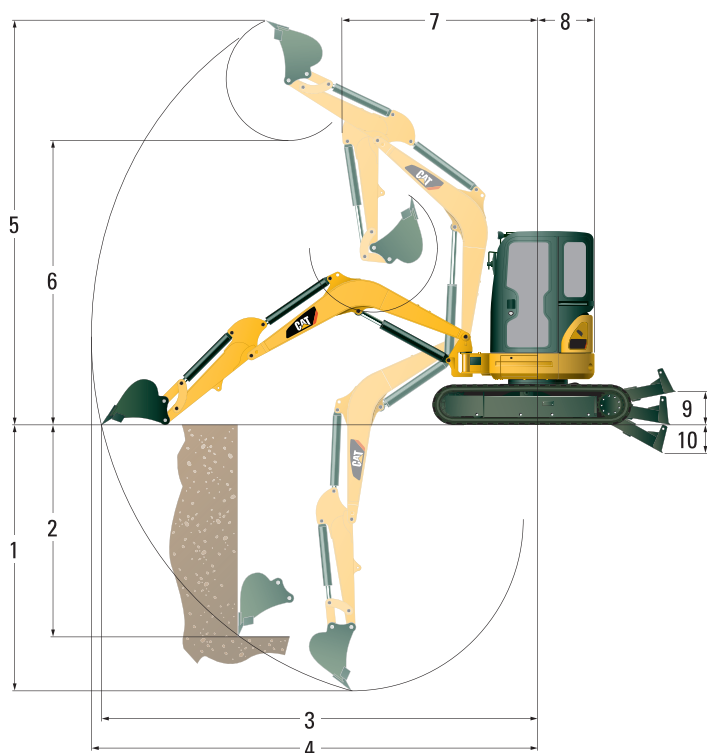
Cadre de protection en cas de retournement (ROPS)	ISO 12117-2:2008
Cadre de protection en cas de renversement (TOPS)	ISO 12117:1997
Protection supérieure	ISO 10262:1998 (niveau I)

## Capacités de levage au niveau du sol\*

Rayon de levage		3 000 mm		4 000 mm	
		Avant	Côté	Avant	Côté
Lame abaissée	kg	1 170	540	740	340
Lame relevée	kg	650	490	410	300

\*Les charges indiquées ci-dessus sont conformes à la norme ISO 10567:2007 relative à la capacité de levage des pelles hydrauliques. Elles ne dépassent pas 87 % de la capacité de levage hydraulique ou 75 % de la charge limite d'équilibre. Le poids du godet de pelle hydraulique n'est pas compris dans ce tableau. Les capacités de levage correspondent à celles de machines avec cabine, contrepoids en option et bras standard.

# Minipelle hydraulique 303E CR



## Dimensions (Toutes les dimensions sont approximatives.)

	Bras standard	Bras long
	mm	mm
1 Profondeur d'excavation	2 750	2 980
2 Paroi verticale	1 960	1 750
3 Portée maximale au niveau du sol	4 810	4 910
4 Portée maximale	4 950	5 040
5 Hauteur d'excavation maximale	4 530	4 250
6 Hauteur de vidage maximale	3 150	2 970
7 Portée de la flèche	2 110	2 000
8 Encombrement arrière	775	775
Encombrement arrière - avec contrepoids supplémentaire	890	890
9 Hauteur maximale de la lame	402	400
10 Profondeur maximale de la lame	472	470
11 Hauteur de la flèche en position d'expédition	1 590	1 600
12 Hauteur d'expédition hors tout	2 500	2 500
13 Hauteur du roulement de tourelle	565	565
14 Longueur du train de roulement hors tout	2 080	2 080
15 Longueur d'expédition hors tout	4 470	5 030
16 Orientation de la flèche droite	825	825
17 Orientation de la flèche gauche	610	610
18 Largeur de la bande de roulement/des patins	300	300
19 Largeur de chaîne hors tout	1 550	1 550

# Minipelle hydraulique 303E CR

## ÉQUIPEMENT STANDARD

- Canalisations hydrauliques auxiliaires unidirectionnelles et bidirectionnelles (fonctions combinées)
- Accoudoirs réglables
- Alternateur
- Frein de stationnement de tourelle automatique
- Translation automatique à deux vitesses
- Raccords à débranchement rapide des canalisations auxiliaires
- Protection pour vérin de flèche
- Projecteur monté sur la cabine
- Toit avec protection supérieure ISO 10262:1998 (niveau 1), ROPS ISO 12117-2:2008 et TOPS ISO 12117:1997
- Crochet à vêtements
- Porte-gobelet
- Fonction de modification de la grille de commande
- Lame de refoulement avec fonction de position libre
- Pédales de translation
- Jauges ou indicateurs de niveau de carburant, température du liquide de refroidissement moteur, compteur d'entretien, pression de l'huile moteur, filtre à air, alternateur et bougies de préchauffage, intervalle d'entretien
- Klaxon
- Refroidisseur d'huile hydraulique
- Œillette de levage sur timonerie de godet (équipement standard dans toutes les régions sauf l'Europe)
- Coffre de rangement verrouillable
- Articulations de l'axe de timonerie nécessitant peu d'entretien
- Batterie sans entretien
- Product Link™
- Chaîne en caoutchouc
- Ceinture de sécurité à enrouleur
- Bras standard
- Siège à suspension, revêtement en vinyle
- Bras avec prééquipement pour pince
- Avertisseur de translation (en option en Europe)

## OPTIONS

- Prise de gyrophare pour les machines dotées d'un toit
- Éclairage monté sur flèche
- Cabine, protection supérieure ISO 10262:1998 (niveau 1), ROPS ISO 12117-2:2008 et TOPS ISO 12117:1997
- Siège à suspension à dossier haut, revêtement en tissu
- Attache rapide mécanique
- Rétroviseurs pour cabine et toit
- Chaîne en acier

Pour tout renseignement complémentaire sur les produits Cat, les services proposés par nos concessionnaires et nos solutions par secteur d'activité, rendez-vous sur notre site Web [www.cat.com](http://www.cat.com)

© 2019 Caterpillar  
Tous droits réservés

Documents et spécifications susceptibles de modifications sans préavis. Les machines représentées sur les photos peuvent comporter des équipements supplémentaires. Pour connaître les options disponibles, veuillez vous adresser à votre concessionnaire Cat.

CAT, CATERPILLAR, LET'S DO THE WORK, leurs logos respectifs, la couleur « Caterpillar Yellow », les habillages commerciaux « Power Edge » et « Modern Hex » Cat, ainsi que l'identité visuelle de l'entreprise et des produits qui figurent dans le présent document, sont des marques déposées de Caterpillar qui ne peuvent être utilisées sans autorisation.

AFHQ7318-03 (06-2020)  
Remplace AFHQ7318-02  
(Americas North and South,  
EAME, ANZ)

