



# 395

## Hidrolik Ekskavatör

# Teknik Özellikler

Yapılandırmalar ve özellikler bölgeye göre değişiklik gösterebilir. Lütfen bulunduğunuz bölgede piyasaya sunulma için Cat® temsilcinize danışın.

## İçindekiler

<b>Özellikleri</b> .....	<b>2</b>
Motor .....	2
Salınım Mekanizması .....	2
Ağırlıklar .....	2
Palet .....	2
Tahrik .....	2
Hidrolik Sistem .....	2
Servis Dolum Kapasiteleri .....	2
Standartlar .....	2
Ses Performansı .....	2
Çalışma Ağırlıkları ve Zemin Basınçları .....	3
Başlıca Bileşen Ağırlıkları .....	4
Boyutlar .....	5
Çalışma Aralıkları .....	7
Kütle Bomu Kaldırma Kapasiteleri .....	8
GP Bomu Kaldırma Kapasiteleri .....	14
Uzanma Bomu Kaldırma Kapasiteleri .....	17
Keççe Özellikleri ve Uygunluk:	
Afrika ve Orta Doğu .....	29
Avustralya ve Yeni Zelanda .....	30
BDT .....	31
Hong Kong ve Tayvan .....	32
Güney Amerika .....	33
Güneydoğu Asya .....	34
Türkiye .....	35
Ataşman Ürün Kılavuzu:	
Afrika, Orta Doğu ve BDT .....	36
Avustralya ve Yeni Zelanda .....	36
Güney Amerika .....	37
Kamyon Pass Match .....	37
<b>Standart ve İsteğe Bağlı Donanım</b> .....	<b>38</b>
<b>Bayi Tarafından Kurulan Set ve Ataşmanlar</b> .....	<b>40</b>
<b>Kabin Seçenekleri</b> .....	<b>41</b>

# 395 Hidrolik Ekskavatör Özellikleri

## Motor

Motor Modeli	Cat® C18	
Net Güç – ISO 9249:2007	404 kW	542 bg
Motor Gücü – ISO 14396:2007	405 kW	543 bg
İç Çap	145 mm	6 inç
Strok	183 mm	7 inç
Silindir Hacmi	18,1 L	1.105 inç <sup>3</sup>
Biyodizel kapasitesi	B20'ye kadar <sup>(1)</sup>	

- C18 motor ABD EPA Tier 2/EU Stage II eşdeğeri veya Tier 3/Stage IIIA eşdeğeri ve Çin China Nonroad Stage III emisyon standartlarını karşılamaktadır.
- 3.000 m'nin üzerinde (9.840 ft), motor gücü düşüşlerinde, en fazla 4.500 m (14.760 ft) rakım için kullanılması önerilir.
- Motor, fan, hava filtresi, susturucu ve alternatör ile donatıldığında, 1.900 devir motor hızında mevcut olan, volanda ölçülen net güç.
- 1.900 devir anma hızı.
- Bildirilen güç, üretim zamanında geçerli olan belirli standartlara göre test edilmiştir.

<sup>(1)</sup>Cat motorlar, sera gazı emisyonu etkisi daha düşük olan aşağıdaki yenilenebilir, alternatif yakıtlar ve biyoyakıtlar\* ile uyumludur:

- ✓ B20'ye kadar biyodizel (FAME)\*\*
- ✓ %100'e kadar HVO ve GTL yenilenebilir yakıtlar

\*Başarılı uygulama için yönergeler başvurun. Ayrıntılı bilgi için, lütfen Cat temsilcinize danışın veya "Caterpillar Makine Sıvısı Önerileri" ne (SEBU6250) bakın.

\*\*B100'e kadar olan karışımların kullanımı için, Cat temsilcinize danışın.

## Salınım Mekanizması

Salınım Hızı	6,3 devir	
Maksimum Salınım Torku	362 kN·m	267.333 lbf-ft

## Ağırlıklar

Çalışma Ağırlığı	94.100 kg	207.400 lb
------------------	-----------	------------

- Uzun Değişken Gösterge alt takımı, Kütle bomu, M2.92JC (9'7") stik, 6,5 m<sup>3</sup> (8,5 yd<sup>3</sup>) SDV kepçe, 650 mm (26") çift tırnaklı palet pabuçları ve standart arka ağırlık.

## Palet

İsteğe Bağlı Palet Pabuçları Genişliği	900 mm	35 inç
İsteğe Bağlı Palet Pabuçları Genişliği	750 mm	30 in
İsteğe Bağlı Palet Pabuçları Genişliği	650 mm	26 inç
Palet Pabucu Sayısı (her iki tarafta)	51	
Makara Sayısı (her iki tarafta)	9	
Taşıyıcı Silindir Sayısı (her iki tarafta)	3	

## Tahrik

Maksimum Tırmanma Kapasitesi	35°/%70	
Maksimum Hareket Hızı	4,6 km/sa	2,8 mph
Maksimum Çekiş Gücü	581 kN	130.614 lbf

## Hidrolik Sistem

Ana Sistem – Maksimum Akış – Uygulama*	1.064 L/dk (532 × 2 pompa)	281 gal/dk (141 × 2 pompa)
Salınım Sistemi – Maksimum Akış**	295 L/dk	78 gal/dk
Maksimum Basınç – Ekipman – Uygulama	37.000 kPa	5.366 psi
Maksimum Basınç – Hareket	35.000 kPa	5.076 psi
Maksimum Basınç – Salınım	31.000 kPa	4.496 psi
Bom Silindiri – İç Çap	210 mm	8 inç
Bom Silindiri – Strok	1.967 mm	77 inç
Stik Silindiri – İç Çap	225 mm	9 inç
Stik Silindiri – Strok	2.262 mm	89 inç
HB2 Kepçe Silindiri – İç Çap	200 mm	8 inç
HB2 Kepçe Silindiri – Strok	1.451 mm	57 inç
JC Kepçe Silindiri – İç Çap	220 mm	9 inç
JC Kepçe Silindiri – Strok	1.586 mm	62 inç

\*Türkiye'de satılan 395 modelleri için 1.008 L/dk (504 × 2 pompa)

266 gal/dk (133 × 2 pompa).

\*\*Türkiye'de satılan 395 modelleri için 279 L/dk (74 gal/dk).

## Servis Dolum Kapasiteleri

Yakıt Deposu Kapasitesi	1.220 L	322 gal
Soğutma Sistemi	71 L	19 gal
Motor Yağı (filtreli)	67 L	18 gal
Kule Dönüş Tahriki (her biri)	24 L	6 gal
Nihai Tahrik (her biri)	20 L	5 gal
Hidrolik Sistem (depo dahil)	740 L	195 gal
Hidrolik Deposu (emme borusu dahil)	372 L	98 gal

## Standartlar

Frenler	ISO 10265:2008
Kabin/FOGS	ISO 10262:1998

## Ses Performansı

ISO 6395 (dış)	109 dB(A)
ISO 6396 (kabin içi)	80 dB(A)

- ANSI/SAE J1166 OCT98 doğrultusunda, kapı ve pencereler kapalıyken test edilen, uygun şekilde monte edilmiş ve bakımı yapılmış Caterpillar kabin, üretim tarihinde yürürlükte olan OSHA ve MSHA operatör ses maruziyet limitlerine uygundur.
- Açık bir operatör istasyonu ve kabini (düzgün muhafaza edilmediğinde veya kapılar/pencereler açık olduğunda) ile uzun süre veya gürültülü bir ortamda çalışırken işitme koruması gerekebilir.

## Çalışma Ağırlıkları ve Zemin Basınçları

	650 mm (26")		750 mm (30")		900 mm (35")	
	Çift Tırnaklı Palet Pabuçları		Çift Tırnaklı Palet Pabuçları		Çift Tırnaklı Palet Pabuçları	
	Ağırlık	Zemin Basıncı	Ağırlık	Zemin Basıncı	Ağırlık	Zemin Basıncı
	kg (lb)	kPa (psi)	kg (lb)	kPa (psi)	kg (lb)	kPa (psi)
<b>Ana Makine Konfigurasyonları</b>						
<b>Makaralı ve Taşıyıcı Silindirli Alt Şasi</b>						
<b>Standart Arka Ağırlık + Uzun Değişken Göstergeli Alt Takımlı Ana Makine</b>						
Kütle Bomu + M2.92JC (9'7") Stik + 6,5 m <sup>3</sup> (8,5 yd <sup>3</sup> ) SDV kepçe	94.100 (207.400)	127,7 (18,5)	94.900 (209.300)	111,7 (16,2)	96.000 (211.600)	94,2 (13,7)
Kütle Bomu + M3.4JC (11'2") Stik + 6,5 m <sup>3</sup> (8,5 yd <sup>3</sup> ) SDV kepçe	94.100 (207.500)	127,8 (18,5)	95.000 (209.400)	111,8 (16,2)	96.000 (211.700)	94,2 (13,7)
GP Bomu + GP3.4JC (11'2") Stik + 6,5 m <sup>3</sup> (8,5 yd <sup>3</sup> ) SDV kepçe	94.600 (208.500)	128,5 (18,6)	95.500 (210.500)	112,4 (16,3)	96.500 (212.800)	94,7 (13,7)
Uzanma Bomu + R5.5 m HB2 (18'1") Stik + 4,5 m <sup>3</sup> (6,02 yd <sup>3</sup> ) GD kepçe	92.800 (204.700)	126,1 (18,3)	93.700 (206.600)	110,3 (16,0)	94.800 (208.900)	93,0 (13,5)
<b>Makaralı ve Taşıyıcı Silindirli Alt Şasi</b>						
<b>Sökülebilir Tıp Arka Ağırlık + Uzun Değişken Göstergeli Alt Takımlı Ana Makine*</b>						
Kütle Bomu + M2.92JC (9'7") Stik + 6,5 m <sup>3</sup> (8,5 yd <sup>3</sup> ) SDV kepçe	94.100 (207.500)	127,8 (18,5)	95.000 (209.400)	111,8 (16,2)	96.100 (211.800)	94,2 (13,7)
GP Bomu + R5.5 m HB2 (18'1") Stik + 4,5 m <sup>3</sup> (6,02 yd <sup>3</sup> ) GD kepçe	91.400 (201.500)	124,1 (18,0)	92.300 (203.400)	108,6 (15,8)	93.300 (205.800)	91,5 (13,3)
Uzanma Bomu + R5.5 m HB2 (18'1") Stik + 4,5 m <sup>3</sup> (6,02 yd <sup>3</sup> ) GD kepçe	92.900 (204.800)	126,2 (18,3)	93.800 (206.700)	110,4 (16,0)	94.800 (209.100)	93,0 (13,5)

\*Bölgede bulunan ürünlere bağlı olarak.

Tüm çalışma ağırlığı 75 kg (165 lb) operatör ile %90 yakıt deposu dahildir.

# 395 Hidrolik Ekskavatör Özellikleri

## Başlıca Bileşen Ağırlıkları

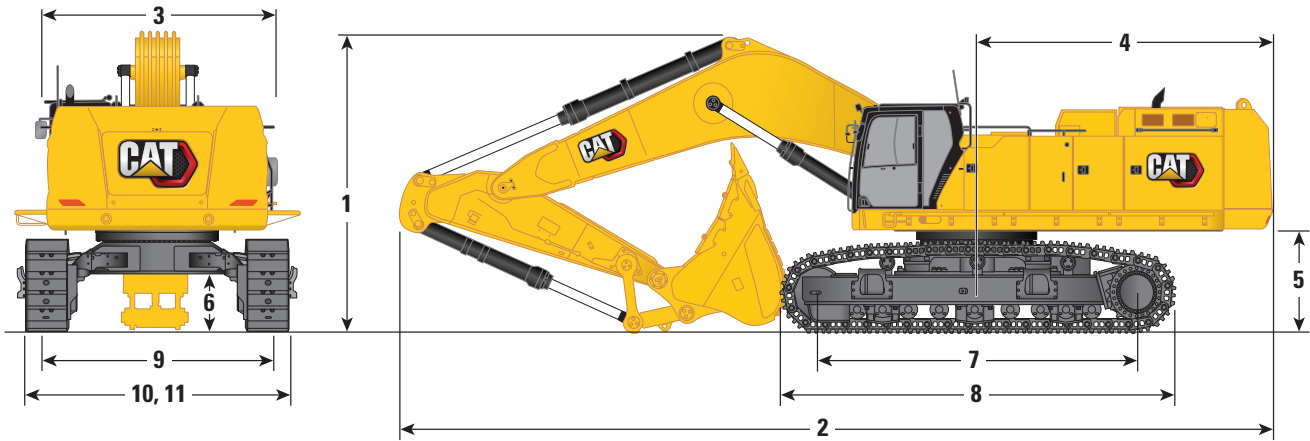
	kg	lb
Ana Makine Ağırlığı: üst şasi, alt takım, arka ağırlık, bom silindirleri dahil, bom, stik, kepçe, stik silindiri, kepçe silindiri, makara, yakıt deposu, operatör hariç		
Standart Arka Ağırlık, Salınım Şasisi, Makaralı ve Taşıyıcı Silindirli Alt Şasi ile	61.910	136.480
Sökülebilir Tip Arka Ağırlık, Salınım Şasisi, Makaralı ve Taşıyıcı Silindirli Alt Şasi ile*	61.960	136.600
Palet Pabuçları:		
650 mm (26") Genişliğinde, 20,5 mm (0,8") Kalınlığında, Çift Tırnaklı Palet Pabuçları	9.290	20.470
750 mm (30") Genişliğinde, 20,5 mm (0,8") Kalınlığında, Çift Tırnaklı Palet Pabuçları	10.160	22.400
900 mm (35") Genişliğinde, 20,5 mm (0,8") Kalınlığında, Çift Tırnaklı Palet Pabuçları*	11.220	24.740
İki Bomlu Silindir	1.820	4.010
%90 Yakıt Deposu ve 75 kg (165 lb) Operatör Ağırlığı	1.010	2.230
Arka Ağırlıklar:		
Standard Arka Ağırlık	15.450	34.060
Sökme Aygıtlı Arka Ağırlık*	15.510	34.190
Salınım Şasisi	9.100	20.060
Uzun Değişken Göstergeli Alt Takım:		
Makaralı ve Taşıyıcı Silindirli Alt Şasi	24.170	53.290
Bomlar (hatlar, pimler, stik silindiri dahil):		
Kütle Bomu 7,25 m (23'9")	8.560	18.880
GP Bomu 8,4 m (27'7")*	9.310	20.530
Uzanma Bomu 10,0 m (32'10")	10.810	23.830
Stikler (hatlar, pimler, kepçe silindiri, kepçe bağlantısı dahil):		
Kütle Stiki M2.92JC (9'7")	5.510	12.150
Kütle Stiki M3.4JC (11'2")*	5.550	12.240
GP Stiki GP3.4JC (11'2")*	5.290	11.660
Uzanma Stiki R5.5HB2 (18'1")	5.510	12.140
Kepçeler (bağlantısız):		
6,5 m <sup>3</sup> (8,5 yd <sup>3</sup> ) SDV	7.790	17.170
Hızlı Ataşmanlar:		
CW Özel Hızlı Ataşman Değiştirici	1.130	2.490
Pim Tutucusu Hızlı Ataşman Değiştirici	1.730	3.820

\*Bölgede bulunan ürünlere bağlı olarak.

# 395 Hidrolik Ekskavatör Özellikleri

## Boyutlar

Tüm boyutlar yaklaşık değerlerdir ve kepçe seçimine bağlı olarak farklılık gösterebilir.



### Bom Seçenekleri

Kütle Bomu  
7,25 m (23'9")

GP Bomu  
8,4 m (27'7")

Uzanma Bomu  
10,0 m (32'10")

### Stik Seçenekleri

M2.92JC (9'7")  
mm (ft)

M3.4JC (11'2")  
mm (ft)

GP Stiki  
GP3.4JC (11'2")  
mm (ft)

Uzanma Stiki  
R5.5HB2 (18'1")  
mm (ft)

Uzanma Stiki  
R5.5HB2 (18'1")  
mm (ft)

#### 1 Makine Yüksekliği:

Kabin Üstü Yüksekliği	3.670 (12'0")	3.670 (12'0")	3.670 (12'0")	3.670 (12'0")	3.670 (12'0")
FOGS Üstü Yüksekliği	3.810 (12'6")	3.810 (12'6")	3.810 (12'6")	3.810 (12'6")	3.810 (12'6")
Korkuluk Yüksekliği	3.750 (12'4")	3.750 (12'4")	3.750 (12'4")	3.750 (12'4")	3.750 (12'4")
Bom/Stik/Kepçe Kurulu Halde	5.330 (17'6")	5.330 (17'6")	5.250 (17'3")	5.900 (19'4")	5.500 (18'1")
Bom/Stik Kurulu Halde	4.490 (14'9")	4.580 (15'0")	4.880 (16'0")	5.490 (18'0")	5.110 (16'9")
Bom Kurulu Halde	3.940 (12'11")	3.940 (12'11")	4.070 (13'4")	4.070 (13'4")	4.300 (14'1")
Bom/Stik/Kepçe Kurulu Halde (yardımcı hatlı)	5.350 (17'7")	5.350 (17'7")	5.270 (17'3")	5.930 (19'5")	5.520 (18'1")
Bom/Stik Kurulu Halde (yardımcı hatlı)	4.560 (15'0")	4.650 (15'3")	4.920 (16'2")	5.510 (18'1")	5.170 (17'0")
Bom Kurulu Halde (yardımcı hatlı)	4.010 (13'2")	4.010 (13'2")	4.140 (13'7")	4.140 (13'7")	4.360 (14'4")

#### 2 Makine Uzunluğu:

Bom/Stik/Kepçe Kurulu Halde	13.980 (45'10")	13.890 (45'7")	15.090 (49'6")	14.870 (48'9")	16.650 (54'8")
Bom/Stik Kurulu Halde	13.770 (45'2")	13.810 (45'4")	15.060 (49'5")	15.040 (49'4")	16.690 (54'9")
Bom Kurulu Halde	11.980 (39'4")	11.980 (39'4")	13.160 (43'2")	13.160 (43'2")	14.820 (48'7")
Bom/Stik/Kepçe Kurulu Halde (yardımcı hatlı)	13.980 (45'10")	13.890 (45'7")	15.090 (49'6")	14.870 (48'9")	16.650 (54'8")
Bom/Stik Kurulu Halde (yardımcı hatlı)	13.770 (45'2")	13.810 (45'4")	15.060 (49'5")	15.040 (49'4")	16.690 (54'9")
Bom Kurulu Halde (yardımcı hatlı)	11.990 (39'4")	11.990 (39'4")	13.150 (43'2")	13.150 (43'2")	14.820 (48'7")

#### 3 Üst Şasi Genişliği:

Geçitsiz	3.930 (12'11")	3.930 (12'11")	3.930 (12'11")	3.490 (11'5")	3.490 (11'5")
Geçitli	4.510 (14'10")	4.510 (14'10")	4.510 (14'10")	4.510 (14'10")	4.510 (14'10")
Geçit Genişliği	500 (1'8")	500 (1'8")	500 (1'8")	500 (1'8")	500 (1'8")

#### 4 Arka Kule Dönüşü Yarıçapı

4.840 (15'11")	4.840 (15'11")	4.840 (15'11")	4.840 (15'11")	4.840 (15'11")
----------------	----------------	----------------	----------------	----------------

#### 5 Arka Ağırlık Açıklığı

1.640 (5'5")	1.640 (5'5")	1.640 (5'5")	1.640 (5'5")	1.640 (5'5")
--------------	--------------	--------------	--------------	--------------

#### 6 Yerden Yükseklik

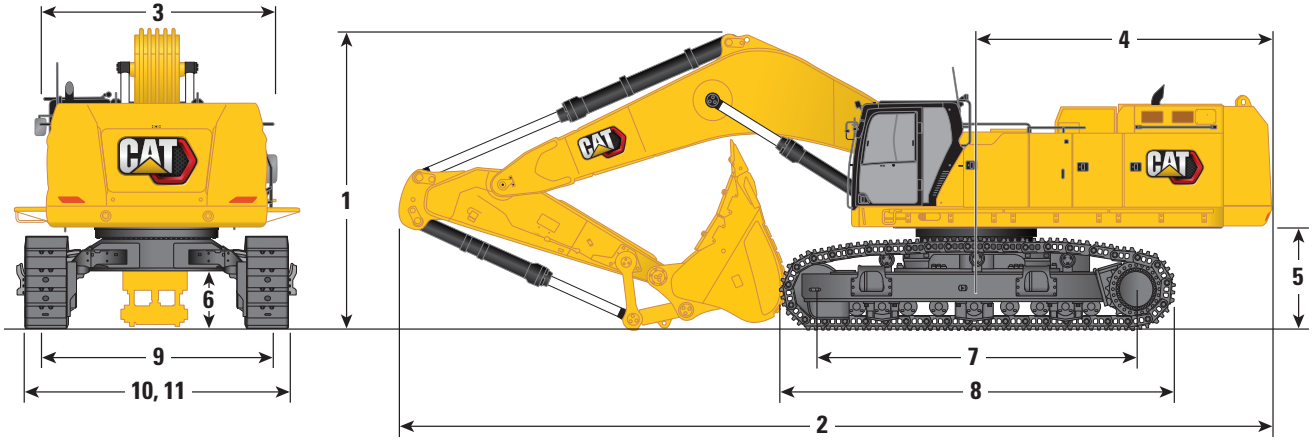
830 (2'9")	830 (2'9")	830 (2'9")	830 (2'9")	830 (2'9")
------------	------------	------------	------------	------------

(devamı sonraki sayfada)

# 395 Hidrolik Ekskavatör Özellikleri

## Boyutlar

Tüm boyutlar yaklaşık değerlerdir ve kepçe seçimine bağlı olarak farklılık gösterebilir.



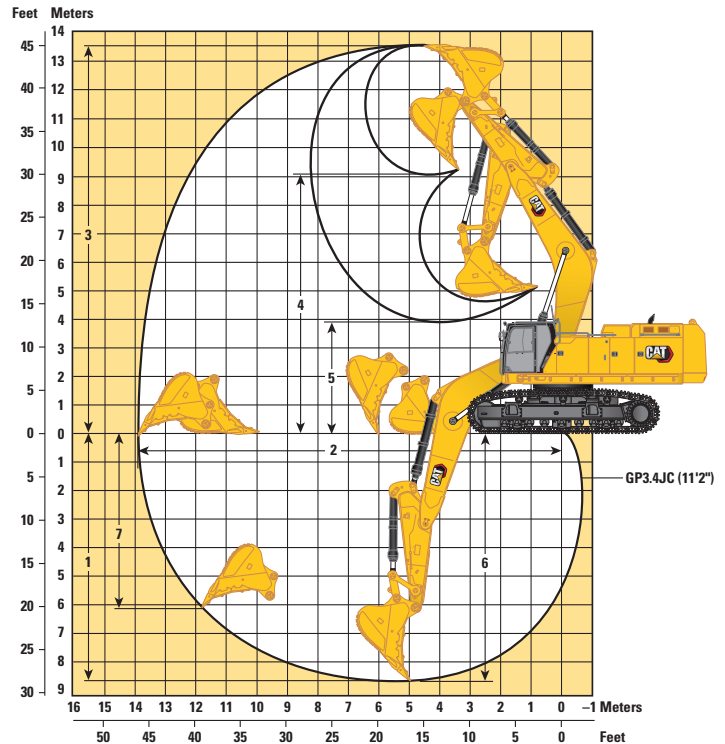
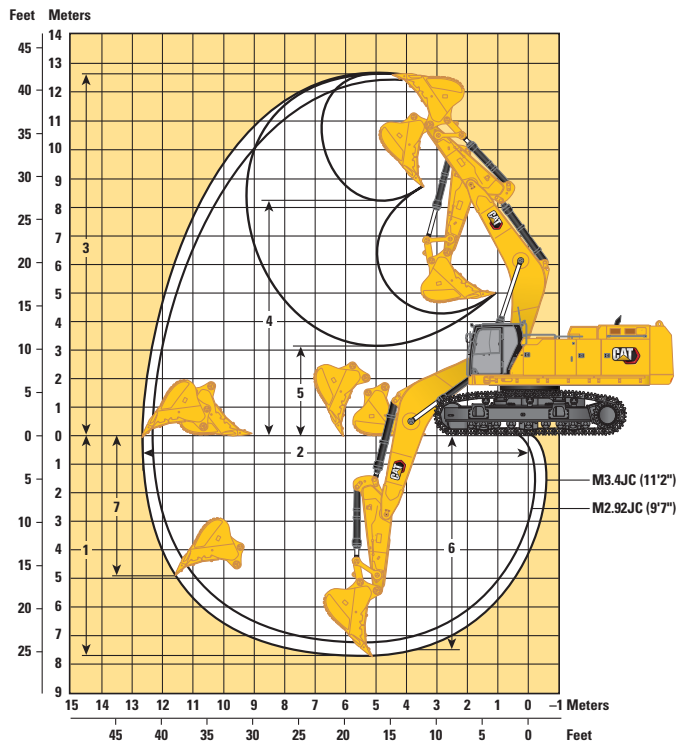
Bom Seçenekleri	Kütle Bomu 7,25 m (23'9")		GP Bomu 8,4 m (27'7")		Uzanma Bomu 10,0 m (32'10")
Stik Seçenekleri	M2.92JC (9'7") mm (ft)	M3.4JC (11'2") mm (ft)	GP Stiki GP3.4JC (11'2") mm (ft)	Uzanma Stiki R5.5HB2 (18'1") mm (ft)	Uzanma Stiki R5.5HB2 (18'1") mm (ft)
7 Palet Uzunluğu – Silindirlerin Ortasına Kadar Olan Uzunluk	5.120 (16'10")	5.120 (16'10")	5.120 (16'10")	5.120 (16'10")	5.120 (16'10")
8 Palet Uzunluğu	6.350 (20'10")	6.350 (20'10")	6.350 (20'10")	6.350 (20'10")	6.350 (20'10")
9 Palet Ölçüsü:					
Kapalı Halde*	2.750 (9'0")	2.750 (9'0")	2.750 (9'0")	2.750 (9'0")	2.750 (9'0")
Açık Halde	3.510 (11'6")	3.510 (11'6")	3.510 (11'6")	3.510 (11'6")	3.510 (11'6")
10 Palet Genişliği – Kapalı Halde:					
650 mm (26") Pabuç	3.400 (11'2")	3.400 (11'2")	3.400 (11'2")	3.400 (11'2")	3.400 (11'2")
750 mm (30") Pabuç	3.500 (11'6")	3.500 (11'6")	3.500 (11'6")	3.500 (11'6")	3.500 (11'6")
900 mm (35") Pabuç	3.840 (12'7")	3.840 (12'7")	3.840 (12'7")	3.840 (12'7")	3.840 (12'7")
Palet Genişliği – Açık Halde:					
650 mm (26") Pabuç	4.160 (13'8")	4.160 (13'8")	4.160 (13'8")	4.160 (13'8")	4.160 (13'8")
750 mm (30") Pabuç	4.260 (14'0")	4.260 (14'0")	4.260 (14'0")	4.260 (14'0")	4.260 (14'0")
900 mm (35") Pabuç	4.410 (14'6")	4.410 (14'6")	4.410 (14'6")	4.410 (14'6")	4.410 (14'6")
11 Alt Takım Genişliği – Kapalı Halde (basamaklı):					
650 mm (26") Pabuç	3.690 (12'1")	3.690 (12'1")	3.690 (12'1")	3.690 (12'1")	3.690 (12'1")
750 mm (30") Pabuç	3.690 (12'1")	3.690 (12'1")	3.690 (12'1")	3.690 (12'1")	3.690 (12'1")
900 mm (35") Pabuç	3.880 (12'9")	3.880 (12'9")	3.880 (12'9")	3.880 (12'9")	3.880 (12'9")
Alt Takım Genişliği – Açık Halde (basamaklı):					
650 mm (26") Pabuç	4.450 (14'7")	4.450 (14'7")	4.450 (14'7")	4.450 (14'7")	4.450 (14'7")
750 mm (30") Pabuç	4.450 (14'7")	4.450 (14'7")	4.450 (14'7")	4.450 (14'7")	4.450 (14'7")
900 mm (35") Pabuç	4.450 (14'7")	4.450 (14'7")	4.450 (14'7")	4.450 (14'7")	4.450 (14'7")
Kepçe Tipi	SDV	SDV	SDV	GD	GD
Kepçe Kapasitesi	6,50 m <sup>3</sup> (8,50 yd <sup>3</sup> )	6,50 m <sup>3</sup> (8,50 yd <sup>3</sup> )	6,50 m <sup>3</sup> (8,50 yd <sup>3</sup> )	4,60 m <sup>3</sup> (6,02 yd <sup>3</sup> )	4,60 m <sup>3</sup> (6,02 yd <sup>3</sup> )
Kepçe Ucu Yarıçapı	2.530 (8'4")	2.530 (8'4")	2.530 (8'4")	2.340 (7'8")	2.340 (7'8")

\*2.950 mm (9'8"), 900 mm Palet Pabucu ile

# 395 Hidrolik Ekskavatör Özellikleri

## Çalışma Aralıkları

Tüm boyutlar yaklaşık değerlerdir ve kepçe seçimine bağlı olarak farklılık gösterebilir.



### Bom Seçenekleri

**Kütle Bomu**  
7,25 m (23'9")

**GP Bomu**  
8,4 (27'7")

**Uzunma Bomu**  
10,0 m (32'10")

### Stik Seçenekleri

**Kütle Stiki**

**GP Stiki**

**Uzunma Stiki**

**Uzunma Stiki**

**M2.92JC (9'7")**  
mm (ft)

**M3.4JC (11'2")**  
mm (ft)

**GP3.4JC (11'2")**  
mm (ft)

**R5.5HB2 (18'1")**  
mm (ft)

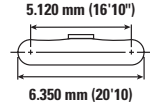
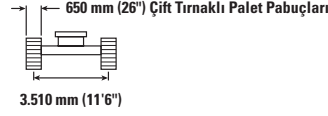
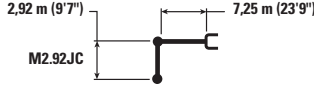
**R5.5HB2 (18'1")**  
mm (ft)

	M2.92JC (9'7") mm (ft)	M3.4JC (11'2") mm (ft)	GP3.4JC (11'2") mm (ft)	R5.5HB2 (18'1") mm (ft)	R5.5HB2 (18'1") mm (ft)
1 Maksimum Kazma Derinliği	7.190 (23'7")	7.660 (25'2")	8.750 (28'8")	10.660 (35'0")	11.710 (38'5")
2 Zemin Hattında Maksimum Uzunma	12.260 (40'3")	12.700 (41'8")	13.980 (45'10")	15.640 (51'4")	17.170 (56'4")
3 Maksimum Kesme Yüksekliği	12.370 (40'7")	12.590 (41'4")	13.470 (44'2")	13.850 (45'5")	15.030 (49'4")
4 Maksimum Yükleme Yüksekliği	7.960 (26'1")	8.190 (26'10")	9.030 (29'8")	9.820 (32'3")	11.040 (36'3")
5 Minimum Yükleme Yüksekliği	3.660 (12'0")	3.190 (10'6")	3.960 (13'0")	2.040 (6'8")	3.410 (11'2")
6 2.440 mm (8'0") Alt Seviye için Maksimum Kesme Derinliği	7.050 (23'2")	7.530 (24'8")	8.620 (28'3")	10.570 (34'8")	11.620 (38'1")
7 Maksimum Dikey Duvar Kazma Derinliği	4.580 (15'0")	4.970 (16'4")	6.100 (20'0")	6.680 (21'11")	7.060 (23'2")
Kepçe Kazma Kuvveti (ISO)	497 kN (111.820 lbf)	498 kN (111.950 lbf)	498 kN (111.950 lbf)	398 kN (89.510 lbf)	398 kN (89.510 lbf)
Stik Kazma Kuvveti (ISO)	394 kN (88.570 lbf)	360 kN (80.920 lbf)	360 kN (80.920 lbf)	263 kN (59.230 lbf)	263 kN (59.230 lbf)
Kepçe Tipi	SDV	SDV	SDV	GD	GD
Kepçe Kapasitesi	6,50 m <sup>3</sup> (8,50 yd <sup>3</sup> )	6,50 m <sup>3</sup> (8,50 yd <sup>3</sup> )	6,50 m <sup>3</sup> (8,50 yd <sup>3</sup> )	4,60 m <sup>3</sup> (6,02 yd <sup>3</sup> )	4,60 m <sup>3</sup> (6,02 yd <sup>3</sup> )
Kepçe Ucu Yarıçapı	2.530 (8'4")	2.530 (8'4")	2.530 (8'4")	2.340 (7'8")	2.340 (7'8")

# 395 Hidrolik Ekskavatör Özellikleri

## Kütle Bomu Kaldırma Kapasiteleri – Standart Arka Ağırlık\*\* – Kepçe hariç, Ağır Kaldırma: Açık

Uzun Değişken Göstergeli Alt Takım



Kaldırma Kapasitesi	Birim	3.000 mm/10'0"		4.500 mm/15'0"		6.000 mm/20'0"		7.500 mm/25'0"		9.000 mm/30'0"		mm		
		kg	lb	kg	lb	kg	lb	kg	lb	kg	lb	mm	ft/inç	
10.500 mm 35'0"	kg lb											*21.300	*21.300	6.290
9.000 mm 30'0"	kg lb							*23.050 *45.100	*23.050 *45.100			*19.250 *42.700	*19.250 *42.700	7.820 25'2"
7.500 mm 25'0"	kg lb							*25.750 *56.150	*25.750 *56.150			*18.450 *40.750	*18.450 *40.750	8.830 28'8"
6.000 mm 20'0"	kg lb			*42.050 *90.050	*42.050 *90.050	*32.250 *69.650	*32.250 *69.650	*27.100 *58.800	26.950 58.000	*24.000 *52.350	20.050 43.100	*18.400 *40.450	18.300 *40.450	9.500 31'0"
4.500 mm 15'0"	kg lb					*35.950 *77.550	*35.950 *77.550	*28.850 *62.500	25.850 55.700	*24.700 *53.650	19.550 42.050	*18.850 *41.400	16.800 37.150	9.890 32'4"
3.000 mm 10'0"	kg lb					*38.750 *83.750	34.400 74.200	*30.400 *65.800	24.800 53.500	*25.300 *54.900	19.000 40.850	*19.800 *43.550	16.100 35.500	10.040 32'11"
1.500 mm 5'0"	kg lb					*39.550 *85.750	33.250 71.550	*31.050 *67.200	24.000 51.750	*25.400 *55.050	18.500 39.900	*21.450 *47.200	16.050 35.300	9.960 32'8"
0 mm 0'0"	kg lb			*28.950 *67.450	*28.950 *67.450	*38.250 *83.000	32.700 70.400	*30.400 *65.800	23.550 50.750	*24.550 *52.900	18.250 39.350	*22.100 *48.700	16.650 36.650	9.640 31'7"
-1.500 mm -5'0"	kg lb	*60.950	*60.950	*42.500 *92.700	*42.500 *92.700	*35.000 *75.900	32.700 70.300	*28.050 *60.600	23.500 50.600	*21.700	18.300	*21.400 *47.100	18.150 40.050	9.060 29'8"
-3.000 mm -10'0"	kg lb			*35.000 *76.000	*35.000 *76.000	*29.400 *63.400	*29.400 *63.400	*23.150 *49.350	*23.150 *49.350			*19.850 *43.550	*19.850 *43.550	8.170 26'7"
-4.500 mm -15'0"	kg lb					*19.800 *41.400	*19.800 *41.400					*16.500 *38.450	*16.500 *38.450	6.740 21'0"



ISO 10567



\*Yükün devrilme yükünden ziyade hidrolik kaldırma kapasitesi ile sınırlı olduğunu gösterir. Yukarıdaki yükler, hidrolik ekskavatör kaldırma kapasitesi ISO 10567:2007 standardına uygundur. Hidrolik kaldırma kapasitesinin %87'sini veya devrilme yükünün %75'ini aşmamaktadır. Tüm kaldırma aksesuarlarının ağırlığı yukarıdaki kaldırma kapasitelerinden düşülmelidir. Kaldırma kapasitelerinde, makinenin sağlam ve düz bir destek yüzeyinde duruyor olması esas alınmıştır. Nesnelere tutmak/kaldırmak için bir çalışma aleti bağlantı noktası kullanılması, makine kaldırma performansını etkileyebilir.

\*\*Kaldırma kapasiteleri, hem standart arka ağırlık hem de sökme aygıtı arka ağırlık için geçerlidir.

Kaldırma kapasitesi mevcut tüm palet pabuçları için ±%5 dahilindedir.

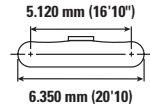
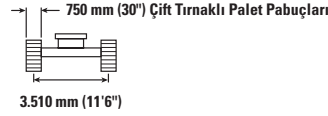
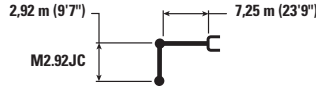
Belirli ürün bilgileri için daima uygun Kullanma ve Bakım Kılavuzu'na başvurun.



# 395 Hidrolik Ekskavatör Özellikleri

## Kütle Bomu Kaldırma Kapasiteleri – Standart Arka Ağırlık\*\* – Kepçe hariç, Ağır Kaldırma: Açık

Uzun Değişken Göstergeli Alt Takım



Kaldırma Yüksekliği mm ft/inç	Kaldırma Kapasitesi kg lb	3.000 mm/10'0"		4.500 mm/15'0"		6.000 mm/20'0"		7.500 mm/25'0"		9.000 mm/30'0"		mm ft/inç		
		kg	lb	kg	lb	kg	lb	kg	lb	kg	lb			
10.500 mm 35'0"	kg lb											*21.300 *21.300	6.290	
9.000 mm 30'0"	kg lb							*23.050 *45.100	*23.050 *45.100			*19.250 *42.700	*19.250 *42.700	7.820 25'2"
7.500 mm 25'0"	kg lb							*25.750 *56.150	*25.750 *56.150			*18.450 *40.750	*18.450 *40.750	8.830 28'8"
6.000 mm 20'0"	kg lb			*42.050 *90.050	*42.050 *90.050	*32.250 *69.650	*32.250 *69.650	*27.100 *58.800	*27.100 *58.800	*24.000 *52.350	20.250 43.450	*18.400 *40.450	*18.400 *40.450	9.500 31'0"
4.500 mm 15'0"	kg lb					*35.950 *77.550	*35.950 *77.550	*28.850 *62.500	26.100 56.200	*24.700 *53.650	19.700 42.450	*18.850 *41.400	16.950 37.500	9.890 32'4"
3.000 mm 10'0"	kg lb					*38.750 *83.750	34.700 74.850	*30.400 *65.800	25.050 53.950	*25.300 *54.900	19.150 41.250	*19.800 *43.550	16.250 35.850	10.040 32'11"
1.500 mm 5'0"	kg lb					*39.550 *85.750	33.550 72.200	*31.050 *67.200	24.250 52.250	*25.400 *55.050	18.700 40.250	*21.450 *47.200	16.200 35.650	9.960 32'8"
0 mm 0'0"	kg lb			*28.950 *67.450	*28.950 *67.450	*38.250 *83.000	33.050 71.050	*30.400 *65.800	23.800 51.250	*24.550 *52.900	18.450 39.700	*22.100 *48.700	16.800 37.000	9.640 31'7"
-1.500 mm -5'0"	kg lb		*60.950	*42.500 *92.700	*42.500 *92.700	*35.000 *75.900	33.000 71.000	*28.050 *60.600	23.700 51.050	*21.700	18.500	*21.400 *47.100	18.350 40.450	9.060 29'8"
-3.000 mm -10'0"	kg lb			*35.000 *76.000	*35.000 *76.000	*29.400 *63.400	*29.400 *63.400	*23.150 *49.350	*23.150 *49.350			*19.850 *43.550	*19.850 *43.550	8.170 26'7"
-4.500 mm -15'0"	kg lb					*19.800 *41.400	*19.800 *41.400					*16.500 *38.450	*16.500 *38.450	6.740 21'0"



ISO 10567



\*Yükün devrilme yükünden ziyade hidrolik kaldırma kapasitesi ile sınırlı olduğunu gösterir. Yukarıdaki yükler, hidrolik ekskavatör kaldırma kapasitesi ISO 10567:2007 standardına uygundur. Hidrolik kaldırma kapasitesinin %87'sini veya devrilme yükünün %75'ini aşmamaktadırlar. Tüm kaldırma aksesuarlarının ağırlığı yukarıdaki kaldırma kapasitelerinden düşülmelidir. Kaldırma kapasitelerinde, makinenin sağlam ve düz bir destek yüzeyinde duruyor olması esas alınmıştır. Nesnelere tutmak/kaldırmak için bir çalışma aleti bağlantı noktası kullanılması, makine kaldırma performansını etkileyebilir.

\*\*Kaldırma kapasiteleri, hem standart arka ağırlık hem de sökme aygıtlı arka ağırlık için geçerlidir.

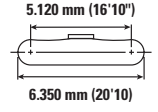
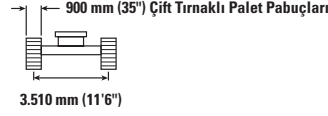
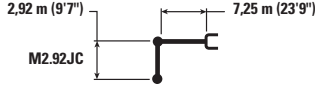
Kaldırma kapasitesi mevcut tüm palet pabuçları için ±%5 dahilindedir.

Belirli ürün bilgileri için daima uygun Kullanma ve Bakım Kılavuzu'na başvurun.

# 395 Hidrolik Ekskavatör Özellikleri

## Kütle Bomu Kaldırma Kapasiteleri – Standart Arka Ağırlık\*\* – Kepçe hariç, Ağır Kaldırma: Açık

Uzun Değişken Göstergeli Alt Takım



		3.000 mm/10'0"		4.500 mm/15'0"		6.000 mm/20'0"		7.500 mm/25'0"		9.000 mm/30'0"		mm ft/inç		
		kg lb	kg lb	kg lb	kg lb	kg lb	kg lb	kg lb	kg lb	kg lb	kg lb	kg lb	kg lb	mm ft/inç
10.500 mm 35'0"	kg lb											*21.300 *21.300	6.290	
9.000 mm 30'0"	kg lb							*23.050 *45.100	*23.050 *45.100			*19.250 *42.700	*19.250 *42.700	7.820 25'2"
7.500 mm 25'0"	kg lb							*25.750 *56.150	*25.750 *56.150			*18.450 *40.750	*18.450 *40.750	8.830 28'8"
6.000 mm 20'0"	kg lb			*42.050 *90.050	*42.050 *90.050	*32.250 *69.650	*32.250 *69.650	*27.100 *58.800	*27.100 *58.800	*24.000 *52.350	20.450 43.950	*18.400 *40.450	*18.400 *40.450	9.500 31'0"
4.500 mm 15'0"	kg lb					*35.950 *77.550	*35.950 *77.550	*28.850 *62.500	26.350 56.800	*24.700 *53.650	19.950 42.900	*18.850 *41.400	17.150 37.900	9.890 32'4"
3.000 mm 10'0"	kg lb					*38.750 *83.750	35.100 75.650	*30.400 *65.800	25.300 54.550	*25.300 *54.900	19.350 41.700	*19.800 *43.550	16.450 36.250	10.040 32'11"
1.500 mm 5'0"	kg lb					*39.550 *85.750	33.900 73.000	*31.050 *67.200	24.500 52.800	*25.400 *55.050	18.900 40.700	*21.450 *47.200	16.350 36.050	9.960 32'8"
0 mm 0'0"	kg lb			*28.950 *67.450	*28.950 *67.450	*38.250 *83.000	33.400 71.850	*30.400 *65.800	24.050 51.850	*24.550 *52.900	18.650 40.200	*22.100 *48.700	17.000 37.450	9.640 31'7"
-1.500 mm -5'0"	kg lb		*60.950 *60.950	*42.500 *92.700	*42.500 *92.700	*35.000 *75.900	33.350 71.750	*28.050 *60.600	23.950 51.650	*21.700 *47.100	18.700	*21.400 *47.100	18.550 40.900	9.060 29'8"
-3.000 mm -10'0"	kg lb			*35.000 *76.000	*35.000 *76.000	*29.400 *63.400	*29.400 *63.400	*23.150 *49.350	*23.150 *49.350			*19.850 *43.550	*19.850 *43.550	8.170 26'7"
-4.500 mm -15'0"	kg lb					*19.800 *41.400	*19.800 *41.400					*16.500 *38.450	*16.500 *38.450	6.740 21'0"



ISO 10567



\*Yükün devrilme yükünden ziyade hidrolik kaldırma kapasitesi ile sınırlı olduğunu gösterir. Yukarıdaki yükler, hidrolik ekskavatör kaldırma kapasitesi ISO 10567:2007 standardına uygundur. Hidrolik kaldırma kapasitesinin %87'sini veya devrilme yükünün %75'ini aşmamaktadır. Tüm kaldırma aksesuarlarının ağırlığı yukarıdaki kaldırma kapasitelerinden düşülmelidir. Kaldırma kapasitelerinde, makinenin sağlam ve düz bir destek yüzeyinde duruyor olması esas alınmıştır. Nesnelere tutmak/kaldırmak için bir çalışma aleti bağlantı noktası kullanılması, makine kaldırma performansını etkileyebilir.

\*\*Kaldırma kapasiteleri, hem standart arka ağırlık hem de sökme aygıtı arka ağırlık için geçerlidir.

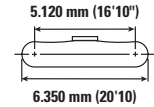
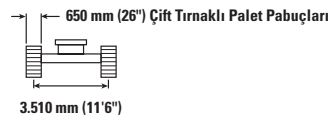
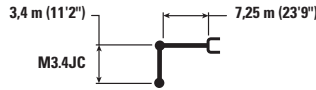
Kaldırma kapasitesi mevcut tüm palet pabuçları için ±%5 dahilindedir.

Belirli ürün bilgileri için daima uygun Kullanma ve Bakım Kılavuzu'na başvurun.

# 395 Hidrolik Ekskavatör Özellikleri

## Kütle Bomu Kaldırma Kapasiteleri – Standart Arka Ağırlık\*\* – Kepçe hariç, Ağır Kaldırma: Açık

Uzun Değişken Göstergeli Alt Takım



3.000 mm/10'0"	3.000 mm/10'0"		4.500 mm/15'0"		6.000 mm/20'0"		7.500 mm/25'0"		9.000 mm/30'0"		mm ft/inç			
	kg lb	kg lb	kg lb	kg lb	kg lb	kg lb	kg lb	kg lb	kg lb	kg lb	kg lb	mm ft/inç		
10.500 mm 35'0"												*17.450 *39.000	*17.450 *39.000	6.970 22'2"
9.000 mm 30'0"							*21.850 *46.150	*21.850 *46.150				*15.950 *35.350	*15.950 *35.350	8.370 27'1"
7.500 mm 25'0"							*24.500 *53.350	*24.500 *53.350	*19.100 *37.350	*19.100 *37.350		*15.350 *33.900	*15.350 *33.900	9.330 30'4"
6.000 mm 20'0"					*30.650 *66.200	*30.650 *66.200	*25.950 *56.350	*25.950 *56.350	*23.100 *50.300	20.200 43.350		*15.300 *33.650	*15.300 *33.650	9.960 32'6"
4.500 mm 15'0"			*47.700 *102.250	*47.700 *102.250	*34.500 *74.450	*34.500 *74.450	*27.900 *60.450	26.050 56.100	*23.950 *52.050	19.600 42.150		*15.600 *34.350	*15.600 *34.350	10.330 33'10"
3.000 mm 10'0"					*37.800 *81.650	34.750 74.900	*29.700 *64.300	24.900 53.650	*24.800 *53.800	18.950 40.850		*16.400 *36.000	*16.400 *36.000	10.480 34'4"
1.500 mm 5'0"					*39.300 *85.050	33.300 71.750	*30.700 *66.500	24.000 51.750	*25.200 *54.550	18.450 39.700		*17.650 *38.800	*17.650 *38.800	10.400 34'1"
0 mm 0'0"			*30.950 *71.500	*30.950 *71.500	*38.700 *83.900	32.600 70.150	*30.500 *66.050	23.450 50.500	*24.750 *53.450	18.100 38.950		*19.700 *43.350	*19.700 *43.350	10.100 33'1"
-1.500 mm -5'0"		*26.100 *58.850	*26.100 *58.850	*45.400 *98.800	*45.400 *98.800	*36.100 *78.250	32.450 69.750	*28.750 *62.150	23.250 50.050	*22.850 *48.950	18.000 38.800	*20.550 *45.250	16.650 36.750	9.550 31'3"
-3.000 mm -10'0"		*42.800 *96.600	*42.800 *96.600	*38.450 *83.350	*38.450 *83.350	*31.300 *67.650	*31.300 *67.650	*24.900 *53.300	23.400 50.500			*19.450 *42.750	19.150 42.450	8.700 28'4"
-4.500 mm -15'0"				*28.150 *60.300	*28.150 *60.300	*23.250 *49.350	*23.250 *49.350					*16.800 *36.600	*16.800 *36.600	7.450 24'2"



ISO 10567



\*Yükün devrilme yükünden ziyade hidrolik kaldırma kapasitesi ile sınırlı olduğunu gösterir. Yukarıdaki yükler, hidrolik ekskavatör kaldırma kapasitesi ISO 10567:2007 standardına uygundur. Hidrolik kaldırma kapasitesinin %87'sini veya devrilme yükünün %75'ini aşmamaktadırlar. Tüm kaldırma aksesuarlarının ağırlığı yukarıdaki kaldırma kapasitelerinden düşülmelidir. Kaldırma kapasitelerinde, makinenin sağlam ve düz bir destek yüzeyinde duruyor olması esas alınmıştır. Nesnelere tutmak/kaldırmak için bir çalışma aleti bağlantı noktası kullanılması, makine kaldırma performansını etkileyebilir.

\*\*Kaldırma kapasiteleri, hem standart arka ağırlık hem de sökmeye aygıtlı arka ağırlık için geçerlidir.

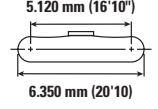
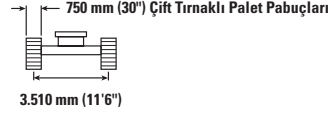
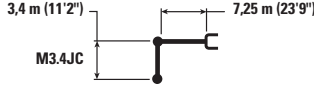
Kaldırma kapasitesi mevcut tüm palet pabuçları için ±%5 dahilindedir.

Belirli ürün bilgileri için daima uygun Kullanma ve Bakım Kılavuzu'na başvurun.

# 395 Hidrolik Ekskavatör Özellikleri

## Kütle Bomu Kaldırma Kapasiteleri – Standart Arka Ağırlık\*\* – Kepçe hariç, Ağır Kaldırma: Açık

Uzun Değişken Göstergeli Alt Takım



Kaldırma Kapasitesi	Birim	3.000 mm/10'0"		4.500 mm/15'0"		6.000 mm/20'0"		7.500 mm/25'0"		9.000 mm/30'0"		mm		
		kg	lb	kg	lb	kg	lb	kg	lb	kg	lb	kg	lb	ft/inç
10.500 mm 35'0"	kg lb											*17.450 *39.000	*17.450 *39.000	6.970 22'2"
9.000 mm 30'0"	kg lb							*21.850 *46.150	*21.850 *46.150			*15.950 *35.350	*15.950 *35.350	8.370 27'1"
7.500 mm 25'0"	kg lb							*24.500 *53.350	*24.500 *53.350	*19.100 *37.350	*19.100 *37.350	*15.350 *33.900	*15.350 *33.900	9.330 30'4"
6.000 mm 20'0"	kg lb					*30.650 *66.200	*30.650 *66.200	*25.950 *56.350	*25.950 *56.350	*23.100 *50.300	20.350 43.750	*15.300 *33.650	*15.300 *33.650	9.960 32'6"
4.500 mm 15'0"	kg lb			*47.700 *102.250	*47.700 *102.250	*34.500 *74.450	*34.500 *74.450	*27.900 *60.450	26.250 56.550	*23.950 *52.050	19.750 42.550	*15.600 *34.350	*15.600 *34.350	10.330 33'10"
3.000 mm 10'0"	kg lb					*37.800 *81.650	35.050 75.550	*29.700 *64.300	25.150 54.150	*24.800 *53.800	19.150 41.200	*16.400 *36.000	*16.400 *36.000	15.150 34'4"
1.500 mm 5'0"	kg lb					*39.300 *85.050	33.650 72.400	*30.700 *66.500	24.250 52.200	*25.200 *54.550	18.600 40.050	*17.650 *38.800	*17.650 *38.800	15.050 33'200
0 mm 0'0"	kg lb			*30.950 *71.500	*30.950 *71.500	*38.700 *83.900	32.900 70.800	*30.500 *66.050	23.650 51.000	*24.750 *53.450	18.250 39.350	*19.700 *43.350	*19.700 *43.350	15.550 33'1"
-1.500 mm -5'0"	kg lb	*26.100 *58.850	*26.100 *58.850	*45.400 *98.800	*45.400 *98.800	*36.100 *78.250	32.750 70.400	*28.750 *62.150	23.450 50.550	*22.850 *48.950	18.200 39.200	*20.550 *45.250	*20.550 *45.250	16.850 37'150
-3.000 mm -10'0"	kg lb	*42.800 *96.600	*42.800 *96.600	*38.450 *83.350	*38.450 *83.350	*31.300 *67.650	*31.300 *67.650	*24.900 *53.300	23.650 50.950			*19.450 *42.750	*19.450 *42.750	8.700 28'4"
-4.500 mm -15'0"	kg lb			*28.150 *60.300	*28.150 *60.300	*23.250 *49.350	*23.250 *49.350					*16.800 *36.600	*16.800 *36.600	7.450 24'2"



ISO 10567



\*Yükün devrilme yükünden ziyade hidrolik kaldırma kapasitesi ile sınırlı olduğunu gösterir. Yukarıdaki yükler, hidrolik ekskavatör kaldırma kapasitesi ISO 10567:2007 standardına uygundur. Hidrolik kaldırma kapasitesinin %87'sini veya devrilme yükünün %75'ini aşmamaktadırlar. Tüm kaldırma aksesuarlarının ağırlığı yukarıdaki kaldırma kapasitelerinden düşülmelidir. Kaldırma kapasitelerinde, makinenin sağlam ve düz bir destek yüzeyinde duruyor olması esas alınmıştır. Nesnelere tutmak/kaldırmak için bir çalışma aleti bağlantı noktası kullanılması, makine kaldırma performansını etkileyebilir.

\*\*Kaldırma kapasiteleri, hem standart arka ağırlık hem de sökme aygıtlı arka ağırlık için geçerlidir.

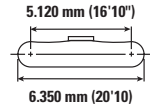
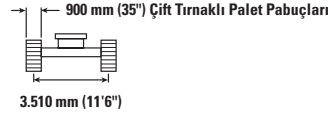
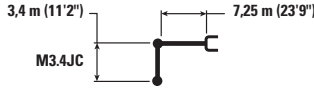
Kaldırma kapasitesi mevcut tüm palet pabuçları için ±%5 dahilindedir.

Belirli ürün bilgileri için daima uygun Kullanma ve Bakım Kılavuzu'na başvurun.

# 395 Hidrolik Ekskavatör Özellikleri

## Kütle Bomu Kaldırma Kapasiteleri – Standart Arka Ağırlık\*\* – Kepçe hariç, Ağır Kaldırma: Açık

Uzun Değişken Göstergeli Alt Takım



		3.000 mm/10'0"		4.500 mm/15'0"		6.000 mm/20'0"		7.500 mm/25'0"		9.000 mm/30'0"		mm ft/inç		
		kg lb	kg lb	kg lb	kg lb	kg lb	kg lb	kg lb	kg lb	kg lb	kg lb	kg lb	kg lb	
10.500 mm 35'0"	kg lb											*17.450 *39.000	*17.450 *39.000	6.970 22'2"
9.000 mm 30'0"	kg lb							*21.850 *46.150	*21.850 *46.150			*15.950 *35.350	*15.950 *35.350	8.370 27'1"
7.500 mm 25'0"	kg lb							*24.500 *53.350	*24.500 *53.350	*19.100 *37.350	*19.100 *37.350	*15.350 *33.900	*15.350 *33.900	9.330 30'4"
6.000 mm 20'0"	kg lb					*30.650 *66.200	*30.650 *66.200	*25.950 *56.350	*25.950 *56.350	*23.100 *50.300	20.550 44.200	*15.300 *33.650	*15.300 *33.650	9.960 32'6"
4.500 mm 15'0"	kg lb			*47.700 *102.250	*47.700 *102.250	*34.500 *74.450	*34.500 *74.450	*27.900 *60.450	26.500 57.150	*23.950 *52.050	20.000 43.000	*15.600 *34.350	*15.600 *34.350	10.330 33'10"
3.000 mm 10'0"	kg lb					*37.800 *81.650	35.400 76.350	*29.700 *64.300	25.400 54.750	*24.800 *53.800	19.350 41.650	*16.400 *36.000	*16.400 *36.000	10.480 34'4"
1.500 mm 5'0"	kg lb					*39.300 *85.050	34.000 73.200	*30.700 *66.500	24.500 52.800	*25.200 *54.550	18.800 40.550	*17.650 *38.800	*17.650 *38.800	10.400 34'1"
0 mm 0'0"	kg lb			*30.950 *71.500	*30.950 *71.500	*38.700 *83.900	33.300 71.600	*30.500 *66.050	23.950 51.550	*24.750 *53.450	18.450 39.800	*19.700 *43.350	*19.700 *43.350	10.100 33'1"
-1.500 mm -5'0"	kg lb	*26.100 *58.850	*26.100 *58.850	*45.400 *98.800	*45.400 *98.800	*36.100 *78.250	33.100 71.200	*28.750 *62.150	23.750 51.150	*22.850 *48.950	18.400 39.650	*20.550 *45.250	*20.550 *45.250	9.550 31'3"
-3.000 mm -10'0"	kg lb	*42.800 *96.600	*42.800 *96.600	*38.450 *83.350	*38.450 *83.350	*31.300 *67.650	*31.300 *67.650	*24.900 *53.300	23.900 51.550			*19.450 *42.750	*19.450 *42.750	8.700 28'4"
-4.500 mm -15'0"	kg lb			*28.150 *60.300	*28.150 *60.300	*23.250 *49.350	*23.250 *49.350					*16.800 *36.600	*16.800 *36.600	7.450 24'2"



ISO 10567



\*Yükün devrilme yükünden ziyade hidrolik kaldırma kapasitesi ile sınırlı olduğunu gösterir. Yukarıdaki yükler, hidrolik ekskavatör kaldırma kapasitesi ISO 10567:2007 standardına uygundur. Hidrolik kaldırma kapasitesinin %87'sini veya devrilme yükünün %75'ini aşmamaktadırlar. Tüm kaldırma aksesuarlarının ağırlığı yukarıdaki kaldırma kapasitelerinden düşülmelidir. Kaldırma kapasitelerinde, makinenin sağlam ve düz bir destek yüzeyinde duruyor olması esas alınmıştır. Nesnelere tutmak/kaldırmak için bir çalışma aleti bağlantı noktası kullanılması, makine kaldırma performansını etkileyebilir.

\*\*Kaldırma kapasiteleri, hem standart arka ağırlık hem de sökme aygıtlı arka ağırlık için geçerlidir.

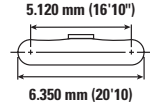
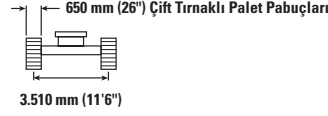
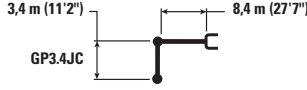
Kaldırma kapasitesi mevcut tüm palet pabuçları için ±%5 dahilindedir.

Belirli ürün bilgileri için daima uygun Kullanma ve Bakım Kılavuzu'na başvurun.

# 395 Hidrolik Ekskavatör Özellikleri

## GP Bomu Kaldırma Kapasiteleri – Standart Arka Ağırlık – Kepçe yok, Ağır Kaldırma: Açık

Uzun Değişken Göstergeli Alt Takım



		4.500 mm/15'0"		6.000 mm/20'0"		7.500 mm/25'0"		9.000 mm/30'0"		10.500 mm/35'0"		mm ft/inç		
		kg lb	kg lb	kg lb	kg lb	kg lb	kg lb	kg lb	kg lb	kg lb	kg lb	kg lb	kg lb	kg lb
10.500 mm 35'0"	kg lb											*15.600 *34.700	*15.600 *34.700	8.740 28'1"
9.000 mm 30'0"	kg lb							*19.750 *43.300	*19.750 *43.300			*14.650 *32.400	*14.650 *32.400	9.890 32'1"
7.500 mm 25'0"	kg lb					*22.600 *48.950	*22.600 *48.950	*20.200 *44.050	*20.200 *44.050	*17.300 15.750		*14.200 *31.350	*14.200 *31.350	10.710 34'11"
6.000 mm 20'0"	kg lb			*30.250 *65.050	*30.250 *65.050	*24.600 *53.150	*24.600 *53.150	*21.250 *46.100	19.850 42.750	*19.150 *41.700	15.450 33.200	*14.150 *31.200	13.650 30.250	11.260 36'10"
4.500 mm 15'0"	kg lb			*34.500 *74.150	*34.500 *74.150	*26.800 *57.900	25.050 54.050	*22.450 *48.700	19.100 41.100	*19.700 *42.800	15.050 32.300	*14.400 *31.700	12.750 28.200	11.590 37'11"
3.000 mm 10'0"	kg lb					*28.650 *61.950	23.800 51.350	*23.550 *51.000	18.350 39.500	*20.250 *43.900	14.600 31.400	*14.950 *32.850	12.300 27.100	11.720 38'5"
1.500 mm 5'0"	kg lb					*29.650 *64.150	22.950 49.450	*24.200 *52.450	17.750 38.200	*20.500 *44.400	14.200 30.600	*15.850 *34.850	12.200 26.900	11.650 38'2"
0 mm 0'0"	kg lb			*36.750 *80.500	31.200 67.100	*29.600 *64.100	22.450 48.300	*24.200 *52.450	17.350 37.350	*20.250 *43.750	13.950 30.100	*17.200 *37.900	12.500 27.550	11.380 37'3"
-1.500 mm -5'0"	kg lb	*23.750 *54.700	*23.750 *54.700	*34.900 *75.850	31.200 67.000	*28.450 *61.600	22.250 47.900	*23.350 *50.450	17.200 37.000	*19.100 *40.900	13.900 30.050	*17.850 *39.300	13.300 29.300	10.900 35'8"
-3.000 mm -10'0"	kg lb	*37.050 *80.750	*37.050 *80.750	*31.550 *68.450	31.450 67.600	*26.050 *56.350	22.350 48.150	*21.250 *45.650	17.250 37.250			*17.300 *38.100	14.750 32.650	10.170 33'2"
-4.500 mm -15'0"	kg lb	*30.750 *66.550	*30.750 *66.550	*26.550 *57.250	*26.550 *57.250	*21.950 *46.950	21.950 46.950	*16.700 *16.700				*16.150 *35.350	*16.150 *35.350	9.130 29'8"
-6.000 mm -20'0"	kg lb			*18.750 *39.300	*18.750 *39.300	*14.000 *14.000	*14.000 *14.000					*13.500 *31.400	*13.500 *31.400	7.610 23'9"



ISO 10567



\*Yükün devrilme yükünden ziyade hidrolik kaldırma kapasitesi ile sınırlı olduğunu gösterir. Yukarıdaki yükler, hidrolik ekskavatör kaldırma kapasitesi ISO 10567:2007 standardına uygundur. Hidrolik kaldırma kapasitesinin %87'sini veya devrilme yükünün %75'ini aşmamaktadırlar. Tüm kaldırma aksesuarlarının ağırlığı yukarıdaki kaldırma kapasitelerinden düşülmelidir. Kaldırma kapasitelerinde, makinenin sağlam ve düz bir destek yüzeyinde duruyor olması esas alınmıştır. Nesnelere tutmak/kaldırmak için bir çalışma aleti bağlantı noktası kullanılması, makine kaldırma performansını etkileyebilir.

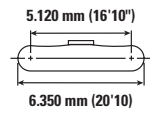
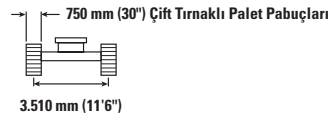
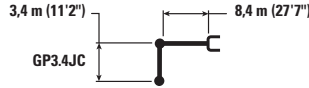
Kaldırma kapasitesi mevcut tüm palet pabuçları için ±%5 dahilindedir.

Belirli ürün bilgileri için daima uygun Kullanma ve Bakım Kılavuzu'na başvurun.

# 395 Hidrolik Ekskavatör Özellikleri

## GP Bomu Kaldırma Kapasiteleri – Standart Arka Ağırlık – Kepçe yok, Ağır Kaldırma: Açık

Uzun Değişken Göstergeli Alt Takım



		4.500 mm/15'0"		6.000 mm/20'0"		7.500 mm/25'0"		9.000 mm/30'0"		10.500 mm/35'0"		mm ft/inç		
		kg lb	kg lb	kg lb	kg lb	kg lb	kg lb	kg lb	kg lb	kg lb	kg lb	kg lb	kg lb	kg lb
10.500 mm 35'0"	kg lb											*15.600 *34.700	*15.600 *34.700	8.740 28'1"
9.000 mm 30'0"	kg lb							*19.750 *43.300	*19.750 *43.300			*14.650 *32.400	*14.650 *32.400	9.890 32'1"
7.500 mm 25'0"	kg lb					*22.600 *48.950	*22.600 *48.950	*20.200 *44.050	*20.200 *44.050	*17.300 15.850		*14.200 *31.350	*14.200 *31.350	10.710 34'11"
6.000 mm 20'0"	kg lb			*30.250 *65.050	*30.250 *65.050	*24.600 *53.150	*24.600 *53.150	*21.250 *46.100	20.050 43.150	*19.150 *41.700	15.600 33.500	*14.150 *31.200	13.800 30.550	11.260 36'10"
4.500 mm 15'0"	kg lb			*34.500 *74.150	*34.500 *74.150	*26.800 *57.900	25.250 54.500	*22.450 *48.700	19.250 41.500	*19.700 *42.800	15.150 32.650	*14.400 *31.700	12.900 28.450	11.590 37'11"
3.000 mm 10'0"	kg lb					*28.650 *61.950	24.050 51.850	*23.550 *51.000	18.500 39.900	*20.250 *43.900	14.750 31.700	*14.950 *32.850	12.450 27.400	11.720 38'5"
1.500 mm 5'0"	kg lb					*29.650 *64.150	23.150 49.900	*24.200 *52.450	17.900 38.600	*20.500 *44.400	14.350 30.900	*15.850 *34.850	12.350 27.150	11.650 38'2"
0 mm 0'0"	kg lb			*36.750 *80.500	31.500 67.750	*29.600 *64.100	22.650 48.800	*24.200 *52.450	17.500 37.750	*20.250 *43.750	14.100 30.400	*17.200 *37.900	12.650 27.850	11.380 37'3"
-1.500 mm -5'0"	kg lb	*23.750 *54.700	*23.750 *54.700	*34.900 *75.850	31.500 67.650	*28.450 *61.600	22.500 48.400	*23.350 *50.450	17.350 37.400	*19.100 *40.900	14.050 30.350	*17.850 *39.300	13.400 29.600	10.900 35'8"
-3.000 mm -10'0"	kg lb	*37.050 *80.750	*37.050 *80.750	*31.550 *68.450	*31.550 *68.250	*26.050 *56.350	22.600 48.650	*21.250 *45.650	17.450 37.650			*17.300 *38.100	14.900 32.950	10.170 33'2"
-4.500 mm -15'0"	kg lb	*30.750 *66.550	*30.750 *66.550	*26.550 *57.250	*26.550 *57.250	*21.950 *46.950	*21.950 *46.950	*16.700 *16.700				*16.150 *35.350	*16.150 *35.350	9.130 29'8"
-6.000 mm -20'0"	kg lb			*18.750 *39.300	*18.750 *39.300	*14.000 *14.000	*14.000 *14.000					*13.500 *31.400	*13.500 *31.400	7.610 23'9"



ISO 10567



\*Yükün devrilme yükünden ziyade hidrolik kaldırma kapasitesi ile sınırlı olduğunu gösterir. Yukarıdaki yükler, hidrolik ekskavatör kaldırma kapasitesi ISO 10567:2007 standardına uygundur. Hidrolik kaldırma kapasitesinin %87'sini veya devrilme yükünün %75'ini aşmamaktadırlar. Tüm kaldırma aksesuarlarının ağırlığı yukarıdaki kaldırma kapasitelerinden düşülmelidir. Kaldırma kapasitelerinde, makinenin sağlam ve düz bir destek yüzeyinde duruyor olması esas alınmıştır. Nesnelere tutmak/kaldırmak için bir çalışma aleti bağlantı noktası kullanılması, makine kaldırma performansını etkileyebilir.

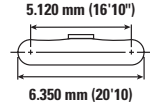
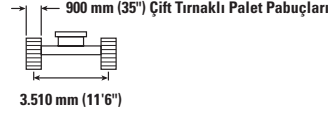
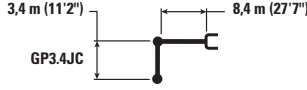
Kaldırma kapasitesi mevcut tüm palet pabuçları için ±%5 dahilindedir.

Belirli ürün bilgileri için daima uygun Kullanma ve Bakım Kılavuzu'na başvurun.

# 395 Hidrolik Ekskavatör Özellikleri

## GP Bomu Kaldırma Kapasiteleri – Standart Arka Ağırlık – Kepçe yok, Ağır Kaldırma: Açık

Uzun Değişken Göstergeli Alt Takım



		4.500 mm/15'0"		6.000 mm/20'0"		7.500 mm/25'0"		9.000 mm/30'0"		10.500 mm/35'0"		mm ft/inç		
		kg lb	kg lb	kg lb	kg lb	kg lb	kg lb	kg lb	kg lb	kg lb	kg lb	kg lb	kg lb	kg lb
10.500 mm 35'0"	kg lb											*15.600 *34.700	*15.600 *34.700	8.740 28'1"
9.000 mm 30'0"	kg lb							*19.750 *43.300	*19.750 *43.300			*14.650 *32.400	*14.650 *32.400	9.890 32'1"
7.500 mm 25'0"	kg lb					*22.600 *48.950	*22.600 *48.950	*20.200 *44.050	*20.200 *44.050	*17.300 16.050		*14.200 *31.350	*14.200 *31.350	10.710 34'11"
6.000 mm 20'0"	kg lb			*30.250 *65.050	*30.250 *65.050	*24.600 *53.150	*24.600 *53.150	*21.250 *46.100	20.250 43.600	*19.150 *41.700	15.750 33.850	*14.150 *31.200	13.950 30.900	11.260 36'10"
4.500 mm 15'0"	kg lb			*34.500 *74.150	*34.500 *74.150	*26.800 *57.900	25.550 55.100	*22.450 *48.700	19.450 41.950	*19.700 *42.800	15.350 33.000	*14.400 *31.700	13.050 28.800	11.590 37'11"
3.000 mm 10'0"	kg lb					*28.650 *61.950	24.300 52.450	*23.550 *51.000	18.700 40.350	*20.250 *43.900	14.900 32.100	*14.950 *32.850	12.600 27.750	11.720 38'5"
1.500 mm 5'0"	kg lb					*29.650 *64.150	23.400 50.500	*24.200 *52.450	18.100 39.050	*20.500 *44.400	14.550 31.300	*15.850 *34.850	12.500 27.500	11.650 38'2"
0 mm 0'0"	kg lb			*36.750 *80.500	31.850 68.500	*29.600 *64.100	22.900 49.400	*24.200 *52.450	17.750 38.200	*20.250 *43.750	14.300 30.800	*17.200 *37.900	12.800 28.200	11.380 37'3"
-1.500 mm -5'0"	kg lb	*23.750 *54.700	*23.750 *54.700	*34.900 *75.850	31.850 68.450	*28.450 *61.600	22.750 49.000	*23.350 *50.450	17.550 37.850	*19.100 *40.900	14.250 30.750	*17.850 *39.300	13.600 29.950	10.900 35'8"
-3.000 mm -10'0"	kg lb	*37.050 *80.750	*37.050 *80.750	*31.550 *68.450	*31.550 *68.450	*26.050 *56.350	22.850 49.250	*21.250 *45.650	17.650 38.100			*17.300 *38.100	15.100 33.350	10.170 33'2"
-4.500 mm -15'0"	kg lb	*30.750 *66.550	*30.750 *66.550	*26.550 *57.250	*26.550 *57.250	*21.950 *46.950	21.950 46.950	*16.700 *16.700	*16.700 *16.700			*16.150 *35.350	*16.150 *35.350	9.130 29'8"
-6.000 mm -20'0"	kg lb			*18.750 *39.300	*18.750 *39.300	*14.000 *14.000	*14.000 *14.000					*13.500 *31.400	*13.500 *31.400	7.610 23'9"



ISO 10567



\*Yükün devrilme yükünden ziyade hidrolik kaldırma kapasitesi ile sınırlı olduğunu gösterir. Yukarıdaki yükler, hidrolik ekskavatör kaldırma kapasitesi ISO 10567:2007 standardına uygundur. Hidrolik kaldırma kapasitesinin %87'sini veya devrilme yükünün %75'ini aşmamaktadırlar. Tüm kaldırma aksesuarlarının ağırlığı yukarıdaki kaldırma kapasitelerinden düşülmelidir. Kaldırma kapasitelerinde, makinenin sağlam ve düz bir destek yüzeyinde duruyor olması esas alınmıştır. Nesnelere tutmak/kaldırmak için bir çalışma aleti bağlantı noktası kullanılması, makine kaldırma performansını etkileyebilir.

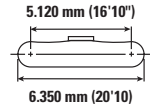
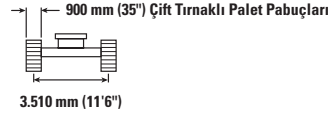
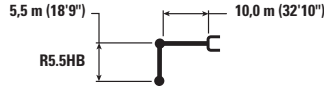
Kaldırma kapasitesi mevcut tüm palet pabuçları için ±%5 dahilindedir.

Belirli ürün bilgileri için daima uygun Kullanma ve Bakım Kılavuzu'na başvurun.



# 395 Hidrolik Ekskavatör Özellikleri

## Uzanma Bomu Kaldırma Kapasiteleri – Standart Arka Ağırlık – Kepçe hariç, Ağır Kaldırma: Açık (Devamı Sonraki Sayfada)



Uzunluk mm ft/inç	Kilogram kg	Lb	3.000 mm/10'0"		4.500 mm/15'0"		6.000 mm/20'0"		7.500 mm/25'0"		9.000 mm/30'0"		mm ft/inç			
			İçerik	İçerik	İçerik	İçerik	İçerik	İçerik	İçerik	İçerik	İçerik	İçerik				
12.000 mm 40'0"	kg												*9.700 *21.550	*9.700 *21.550	11.830 38'3"	
10.500 mm 35'0"	kg												*9.400 *20.700	*9.400 *20.700	12.880 41'10"	
9.000 mm 30'0"	kg												*9.250 *20.350	*9.250 *20.350	13.680 44'7"	
7.500 mm 25'0"	kg												*9.250 *20.300	*9.250 *20.300	14.280 46'8"	
6.000 mm 20'0"	kg							*21.100 *45.500	*21.100 *45.500	*17.950 *38.850	*17.950 *38.850	*9.350 *20.550	8.850 19.600	14.690 48'1"		
4.500 mm 15'0"	kg					*30.500 *65.500	*30.500 *65.500	*23.550 *50.750	*23.550 *50.750	*19.450 *42.050	*19.450 *42.050	*9.600 *21.150	8.400 18.500	14.950 49'0"		
3.000 mm 10'0"	kg					*22.150 *54.650	*22.150 *54.650	*25.650 *55.350	23.600 51.000	*20.850 *45.050	18.250 39.400	*10.000 *22.000	8.100 17.850	15.050 49'4"		
1.500 mm 5'0"	kg					*17.350 *41.200	*17.350 *41.200	*27.050 *58.500	22.250 47.950	*21.900 *47.350	17.300 37.300	*10.550 *23.250	8.000 17.550	14.990 49'2"		
0 mm 0'0"	kg					*18.750 *43.700	*18.750 *43.700	*27.650 *59.850	21.350 46.000	*22.450 *48.600	16.600 35.750	*11.350 *24.950	8.000 17.650	14.790 48'5"		
-1.500 mm -5'0"	kg					*12.550 *28.600	*12.550 *28.600	*22.900 *52.750	*22.900 *52.750	*27.450 *59.450	20.850 44.900	*22.500 *48.700	16.150 34.750	*12.400 *27.350	8.250 18.150	14.420 47'3"
-3.000 mm -10'0"	kg		*13.600 *30.550	*13.600 *30.550	*18.550 *42.100	*18.550 *42.100	*28.900 *66.250	*28.900 *62.300	*26.550 *57.500	20.650 44.450	*21.950 *47.550	15.900 34.250	*12.650 *27.900	8.700 19.150	13.880 45'5"	
-4.500 mm -15'0"	kg		*19.750 *44.500	*19.750 *44.500	*25.400 *57.550	*25.400 *57.550	*30.100 *65.250	29.250 62.850	*24.900 *53.850	20.700 44.600	*20.800 *44.900	15.900 34.200	*12.550 *27.650	9.450 20.900	13.140 42'11"	
-6.000 mm -20'0"	kg		*26.650 *60.100	*26.650 *60.100	*32.000 *69.100	*32.000 *69.100	*26.750 *57.750	*26.750 *57.750	*22.450 *48.350	21.000 45.200	*18.850 *40.450	16.050 34.650	*12.250 *26.950	10.700 23.750	12.170 39'8"	
-7.500 mm -25'0"	kg				*25.850 *55.300	*25.850 *55.300	*22.200 *47.500	*22.200 *47.500	*18.850 *40.200	*18.850 *40.200	*15.750 *33.300	*15.750 *33.300	*11.550 *25.250	*11.550 *25.250	10.910 35'4"	
-9.000 mm -30'0"	kg					*15.850	*15.850	*13.450	*13.450	*10.450	*10.450	*9.850	*9.850	*21.150	*21.150	9.230 29'7"



ISO 10567



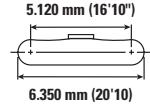
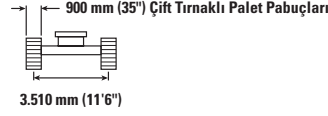
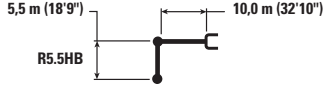
\*Yükün devrilme yükünden ziyade hidrolik kaldırma kapasitesi ile sınırlı olduğunu gösterir. Yukarıdaki yükler, hidrolik ekskavatör kaldırma kapasitesi ISO 10567:2007 standardına uygundur. Hidrolik kaldırma kapasitesinin %87'sini veya devrilme yükünün %75'ini aşmamaktadırlar. Tüm kaldırma aksesuarlarının ağırlığı yukarıdaki kaldırma kapasitelerinden düşülmelidir. Kaldırma kapasitelerinde, makinenin sağlam ve düz bir destek yüzeyinde duruyor olması esas alınmıştır. Nesnelere tutmak/kaldırmak için bir çalışma aleti bağlantı noktası kullanılması, makine kaldırma performansını etkileyebilir.

Kaldırma kapasitesi mevcut tüm palet pabuçları için ±%5 dahilindedir.

Belirli ürün bilgileri için daima uygun Kullanma ve Bakım Kılavuzu'na başvurun.

# 395 Hidrolik Ekskavatör Özellikleri

## Uzanma Bomu Kaldırma Kapasiteleri – Standart Arka Ağırlık – Kepçe hariç, Ağır Kaldırma: Açık



Kaldırma Kapasitesi	Birim	10.500 mm/35'0"		12.000 mm/40'0"		13.500 mm/45'0"		15.000 mm/50'0"		mm	
		kg	lb	kg	lb	kg	lb	kg	lb	mm	ft/inç
12.000 mm 40'0"	kg									*9.700	11.830
	lb									*21.550	38'3"
10.500 mm 35'0"	kg			*12.250	*12.250					*9.400	12.880
	lb			*25.400	*25.400					*20.700	41'10"
9.000 mm 30'0"	kg	*14.200	*14.200	*13.350	*13.350	*10.150	*10.150			*9.250	13.680
	lb	*30.950	*30.950	*29.150	*29.150					*20.350	44'7"
7.500 mm 25'0"	kg	*14.950	*14.950	*13.750	13.350	*12.600	10.750			*9.250	14.280
	lb	*32.400	*32.400	*29.950	28.650	*25.750	22.950			*20.300	46'8"
6.000 mm 20'0"	kg	*15.850	*15.850	*14.300	12.900	*13.200	10.450			*9.350	14.690
	lb	*34.300	*34.300	*31.050	27.700	*28.700	22.400			*20.550	48'1"
4.500 mm 15'0"	kg	*16.800	15.350	*14.900	12.400	*13.550	10.150			*9.600	14.950
	lb	*36.350	33.050	*32.350	26.650	*29.400	21.750			*21.150	49'0"
3.000 mm 10'0"	kg	*17.700	14.600	*15.500	11.900	*13.850	9.800	*10.350	8.150	*10.000	15.050
	lb	*38.300	31.400	*33.600	25.550	*30.100	21.050			*22.000	49'4"
1.500 mm 5'0"	kg	*18.450	13.900	*15.950	11.400	*14.100	9.500			*10.550	14.990
	lb	*39.900	29.950	*34.600	24.550	*30.550	20.400			*23.250	49'2"
0 mm 0'0"	kg	*18.850	13.400	*16.250	11.050	14.150	9.250			*11.350	14.790
	lb	*40.800	28.800	*35.150	23.750	30.400	19.850			*24.950	48'5"
-1.500 mm -5'0"	kg	*18.900	13.000	*16.200	10.750	13.950	9.050			*12.400	14.420
	lb	*40.900	28.000	*35.000	23.150	30.050	19.500			*27.350	47'3"
-3.000 mm -10'0"	kg	*18.500	12.800	*15.750	10.600	*13.300	9.000			*12.650	13.880
	lb	*39.950	27.600	*33.950	22.850	*28.450	19.400			*27.900	45'5"
-4.500 mm -15'0"	kg	*17.500	12.800	*14.700	10.650					*12.550	13.140
	lb	*37.700	27.550	*31.500	22.900					*27.650	42'11"
-6.000 mm -20'0"	kg	*15.750	12.950	*12.650	10.850					*12.250	12.170
	lb	*33.600	27.950							*26.950	39'8"
-7.500 mm -25'0"	kg	*12.550								*11.550	10.910
	lb	*25.950								*25.250	35'4"
-9.000 mm -30'0"	kg									*9.850	9.230
	lb									*21.150	29'7"



ISO 10567



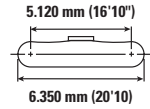
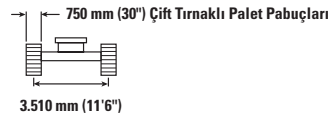
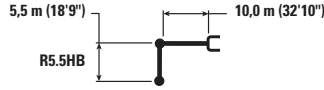
\*Yükün devrilme yükünden ziyade hidrolik kaldırma kapasitesi ile sınırlı olduğunu gösterir. Yukarıdaki yükler, hidrolik ekskavatör kaldırma kapasitesi ISO 10567:2007 standardına uygundur. Hidrolik kaldırma kapasitesinin %87'sini veya devrilme yükünün %75'ini aşmamaktadırlar. Tüm kaldırma aksesuarlarının ağırlığı yukarıdaki kaldırma kapasitelerinden düşülmelidir. Kaldırma kapasitelerinde, makinenin sağlam ve düz bir destek yüzeyinde duruyor olması esas alınmıştır. Nesnelere tutmak/kaldırmak için bir çalışma aleti bağlantı noktası kullanılması, makine kaldırma performansını etkileyebilir.

Kaldırma kapasitesi mevcut tüm palet pabuçları için ±%5 dahilindedir.

Belirli ürün bilgileri için daima uygun Kullanma ve Bakım Kılavuzu'na başvurun.

# 395 Hidrolik Ekskavatör Özellikleri

## Uzanma Bomu Kaldırma Kapasiteleri – Standart Arka Ağırlık – Kepçe hariç, Ağır Kaldırma: Açık (Devamı Sonraki Sayfada)



Uzunluk (mm/ft)	Birim	3.000 mm/10'0"		4.500 mm/15'0"		6.000 mm/20'0"		7.500 mm/25'0"		9.000 mm/30'0"		mm ft/inç		
		kg	lb	kg	lb	kg	lb	kg	lb	kg	lb			
12.000 mm 40'0"	kg lb											*9.700 *21.550	*9.700 *21.550	11.830 38'3"
10.500 mm 35'0"	kg lb											*9.400 *20.700	*9.400 *20.700	12.880 41'10"
9.000 mm 30'0"	kg lb											*9.250 *20.350	*9.250 *20.350	13.680 44'7"
7.500 mm 25'0"	kg lb											*9.250 *20.300	*9.250 *20.300	14.280 46'8"
6.000 mm 20'0"	kg lb							*21.100 *45.500	*21.100 *45.500	*17.950 *38.850	*17.950 *38.850	*9.350 *20.550	8.750 19.350	14.690 48'1"
4.500 mm 15'0"	kg lb					*30.500 *65.500	*30.500 *65.500	*23.550 *50.750	*23.550 *50.750	*19.450 *42.050	19.200 41.400	*9.600 *21.150	8.300 18.250	14.950 49'0"
3.000 mm 10'0"	kg lb					*22.150 *48.650	*22.150 *48.650	*25.650 *55.350	23.350 50.400	*20.850 *45.050	18.050 38.950	*10.000 *22.000	8.000 17.600	15.050 49'4"
1.500 mm 5'0"	kg lb					*17.350 *37.800	*17.350 *37.800	*27.050 *58.500	21.950 47.400	*21.900 *47.350	17.100 36.850	*10.550 *23.250	7.850 17.300	14.990 49'2"
0 mm 0'0"	kg lb					*18.750 *41.700	*18.750 *41.700	*27.650 *59.850	21.050 45.400	*22.450 *48.600	16.400 35.300	*11.350 *24.950	7.900 17.400	14.790 48'5"
-1.500 mm -5'0"	kg lb			*12.550 *27.800	*12.550 *27.800	*22.900 *50.750	*22.900 *50.750	*27.450 *59.450	20.550 44.300	*22.500 *48.700	15.900 34.300	*12.400 *27.350	8.100 17.900	14.420 47'3"
-3.000 mm -10'0"	kg lb	*13.600 *30.550	*13.600 *30.550	*18.550 *41.100	*18.550 *41.100	*28.900 *62.250	28.650 61.550	*26.550 *57.500	20.400 43.900	*21.950 *47.550	15.700 33.800	*12.650 *27.900	8.550 18.900	13.880 45'5"
-4.500 mm -15'0"	kg lb	*19.750 *44.500	*19.750 *44.500	*25.400 *55.750	*25.400 *55.750	*30.100 *65.250	28.900 62.050	*24.900 *53.850	20.450 44.000	*20.800 *44.900	15.650 33.750	*12.550 *27.650	9.300 20.600	13.140 42'11"
-6.000 mm -20'0"	kg lb	*26.650 *58.600	*26.650 *58.600	*32.000 *69.100	*32.000 *69.100	*26.750 *57.750	*26.750 *57.750	*22.450 *48.350	20.700 44.650	*18.850 *40.450	15.850 34.200	*12.250 *26.950	10.550 23.400	12.170 39'8"
-7.500 mm -25'0"	kg lb			*25.850 *55.300	*25.850 *55.300	*22.200 *47.500	*22.200 *47.500	*18.850 *40.200	*18.850 *40.200	*15.750 *33.300	*15.750 *33.300	*11.550 *25.250	*11.550 *25.250	10.910 35'4"
-9.000 mm -30'0"	kg lb					*15.850	*15.850	*13.450	*13.450	*10.450	*10.450	*9.850	*9.850	9.230 29'7"



ISO 10567



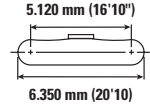
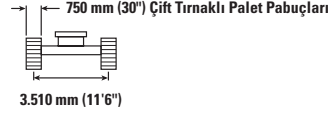
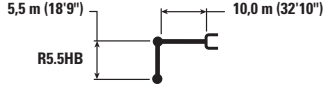
\*Yükün devrilme yükünden ziyade hidrolik kaldırma kapasitesi ile sınırlı olduğunu gösterir. Yukarıdaki yükler, hidrolik ekskavatör kaldırma kapasitesi ISO 10567:2007 standardına uygundur. Hidrolik kaldırma kapasitesinin %87'sini veya devrilme yükünün %75'ini aşmamaktadırlar. Tüm kaldırma aksesuarlarının ağırlığı yukarıdaki kaldırma kapasitelerinden düşülmelidir. Kaldırma kapasitelerinde, makinenin sağlam ve düz bir destek yüzeyinde duruyor olması esas alınmıştır. Nesnelere tutmak/kaldırmak için bir çalışma aleti bağlantı noktası kullanılması, makine kaldırma performansını etkileyebilir.

Kaldırma kapasitesi mevcut tüm palet pabuçları için ±%5 dahilindedir.

Belirli ürün bilgileri için daima uygun Kullanma ve Bakım Kılavuzu'na başvurun.

# 395 Hidrolik Ekskavatör Özellikleri

## Uzanma Bomu Kaldırma Kapasiteleri – Standart Arka Ağırlık – Kepçe hariç, Ağır Kaldırma: Açık



Kaldırma Yüksekliği mm ft/inç	Kaldırma Kapasitesi kg lb	10.500 mm/35'0"		12.000 mm/40'0"		13.500 mm/45'0"		15.000 mm/50'0"		mm ft/inç		
		kg lb	kg lb	kg lb	kg lb	kg lb	kg lb	kg lb	kg lb	kg lb	mm ft/inç	
12.000 mm 40'0"	kg lb									*9.700 *21.550	*9.700 *21.550	11.830 38'3"
10.500 mm 35'0"	kg lb			*12.250 *25.400	*12.250 *25.400					*9.400 *20.700	*9.400 *20.700	12.880 41'10"
9.000 mm 30'0"	kg lb	*14.200 *30.950	*14.200 *30.950	*13.350 *29.150	*13.350 *29.150	*10.150 *21.150	*10.150 *21.150			*9.250 *20.350	*9.250 *20.350	13.680 44'7"
7.500 mm 25'0"	kg lb	*14.950 *32.400	*14.950 *32.400	*13.750 *29.950	13.200 28.350	*12.600 *25.750	10.600 22.650			*9.250 *20.300	*9.250 *20.300	14.280 46'8"
6.000 mm 20'0"	kg lb	*15.850 *34.300	*15.850 *34.300	*14.300 *31.050	12.750 27.400	*13.200 *28.700	10.350 22.150			*9.350 *20.550	8.750 19.350	14.690 48'1"
4.500 mm 15'0"	kg lb	*16.800 *36.350	15.150 32.650	*14.900 *32.350	12.250 26.300	*13.550 *29.400	10.000 21.450			*9.600 *21.150	8.300 18.250	14.950 49'0"
3.000 mm 10'0"	kg lb	*17.700 *38.300	14.400 31.050	*15.500 *33.600	11.750 25.250	*13.850 *30.100	9.700 20.750	*10.350 8.050		*10.000 *22.000	8.000 17.600	15.050 49'4"
1.500 mm 5'0"	kg lb	*18.450 *39.900	13.750 29.600	*15.950 *34.600	11.250 24.250	*14.100 *30.550	9.350 20.100			*10.550 *23.250	7.850 17.300	14.990 49'2"
0 mm 0'0"	kg lb	*18.850 *40.800	13.200 28.450	*16.250 *35.150	10.900 23.400	13.950 30.000	9.100 19.550			*11.350 *24.950	7.900 17.400	14.790 48'5"
-1.500 mm -5'0"	kg lb	*18.900 *40.900	12.850 27.650	*16.200 *35.000	10.600 22.850	13.800 29.650	8.950 19.200			*12.400 *27.350	8.100 17.900	14.420 47'3"
-3.000 mm -10'0"	kg lb	*18.500 *39.950	12.650 27.200	*15.750 *33.950	10.450 22.550	*13.300 *28.450	8.900 19.150			*12.650 *27.900	8.550 18.900	13.880 45'5"
-4.500 mm -15'0"	kg lb	*17.500 *37.700	12.600 27.150	*14.700 *31.500	10.500 22.600					*12.550 *27.650	9.300 20.600	13.140 42'11"
-6.000 mm -20'0"	kg lb	*15.750 *33.600	12.750 27.550	*12.650 *27.550	10.700					*12.250 *26.950	10.550 23.400	12.170 39'8"
-7.500 mm -25'0"	kg lb	*12.550 *25.950	*12.550 *25.950							*11.550 *25.250	*11.550 *25.250	10.910 35'4"
-9.000 mm -30'0"	kg lb									*9.850 *21.150	*9.850 *21.150	9.230 29'7"



ISO 10567



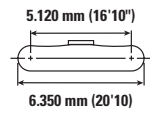
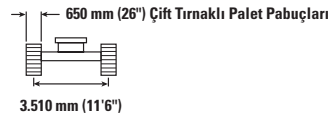
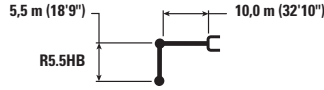
\*Yükün devrilme yükünden ziyade hidrolik kaldırma kapasitesi ile sınırlı olduğunu gösterir. Yukarıdaki yükler, hidrolik ekskavatör kaldırma kapasitesi ISO 10567:2007 standardına uygundur. Hidrolik kaldırma kapasitesinin %87'sini veya devrilme yükünün %75'ini aşmamaktadırlar. Tüm kaldırma aksesuarlarının ağırlığı yukarıdaki kaldırma kapasitelerinden düşülmelidir. Kaldırma kapasitelerinde, makinenin sağlam ve düz bir destek yüzeyinde duruyor olması esas alınmıştır. Nesnelere tutmak/kaldırmak için bir çalışma aleti bağlantı noktası kullanılması, makine kaldırma performansını etkileyebilir.

Kaldırma kapasitesi mevcut tüm palet pabuçları için ±%5 dahilindedir.

Belirli ürün bilgileri için daima uygun Kullanma ve Bakım Kılavuzu'na başvurun.

# 395 Hidrolik Ekskavatör Özellikleri

## Uzanma Bomu Kaldırma Kapasiteleri – Standart Arka Ağırlık – Kepçe hariç, Ağır Kaldırma: Açık (Devamı Sonraki Sayfada)



Uzunluk mm ft/inç	Kilogram kg	Lb	3.000 mm/10'0"		4.500 mm/15'0"		6.000 mm/20'0"		7.500 mm/25'0"		9.000 mm/30'0"		mm ft/inç		
			1	2	1	2	1	2	1	2	1	2			
12.000 mm 40'0"	kg												*9.700 *21.550	*9.700 *21.550	11.830 38'3"
10.500 mm 35'0"	kg												*9.400 *20.700	*9.400 *20.700	12.880 41'10"
9.000 mm 30'0"	kg												*9.250 *20.350	*9.250 *20.350	13.680 44'7"
7.500 mm 25'0"	kg												*9.250 *20.300	*9.250 *20.300	14.280 46'8"
6.000 mm 20'0"	kg							*21.100 *45.500	*21.100 *45.500	*17.950 *38.850	*17.950 *38.850	*9.350 *20.550	8.650 19.150	14.690 48'1"	
4.500 mm 15'0"	kg					*30.500 *65.500	*30.500 *65.500	*23.550 *50.750	*23.550 *50.750	*19.450 *42.050	19.000 41.000	*9.600 *21.150	8.200 18.050	14.950 49'0"	
3.000 mm 10'0"	kg					*22.150 *54.650	*22.150 *54.650	*25.650 *55.350	23.100 49.900	*20.850 *45.050	17.900 38.550	*10.000 *22.000	7.900 17.400	15.050 49'4"	
1.500 mm 5'0"	kg					*17.350 *41.200	*17.350 *41.200	*27.050 *58.500	21.750 46.900	*21.900 *47.350	16.900 36.500	*10.550 *23.250	7.750 17.100	14.990 49'2"	
0 mm 0'0"	kg					*18.750 *43.700	*18.750 *43.700	*27.650 *59.850	20.850 44.900	*22.450 *48.600	16.200 34.900	*11.350 *24.950	7.800 17.150	14.790 48'5"	
-1.500 mm -5'0"	kg					*12.550 *28.600	*12.550 *28.600	*22.900 *52.750	*22.900 *52.750	*27.450 *59.450	20.350 43.800	*22.500 *48.700	15.750 33.900	12.400 27.300	14.420 47'3"
-3.000 mm -10'0"	kg		*13.600 *30.550	*13.600 *30.550	*18.550 *42.100	*18.550 *42.100	*28.900 *66.250	28.350 60.900	*26.550 *57.500	20.150 43.400	*21.950 *47.550	15.500 33.400	*12.650 *27.900	8.450 18.650	13.880 45'5"
-4.500 mm -15'0"	kg		*19.750 *44.500	*19.750 *44.500	*25.400 *57.550	*25.400 *57.550	*30.100 *65.250	28.550 61.400	*24.900 *53.850	20.200 43.550	*20.800 *44.900	15.500 33.400	*12.550 *27.650	9.200 20.350	13.140 42'11"
-6.000 mm -20'0"	kg		*26.650 *60.100	*26.650 *60.100	*32.000 *69.100	*32.000 *69.100	*26.750 *57.750	*26.750 *57.750	*22.450 *48.350	20.500 44.150	*18.850 *40.450	15.700 33.800	*12.250 *26.950	10.400 23.150	12.170 39'8"
-7.500 mm -25'0"	kg				*25.850 *55.300	*25.850 *55.300	*22.200 *47.500	*22.200 *47.500	*18.850 *40.200	*18.850 *40.200	*15.750 *33.300	*11.550 *25.250	*11.550 *25.250	10.910 35'4"	
-9.000 mm -30'0"	kg					*15.850	*15.850	*13.450	*13.450	*10.450	*10.450	*9.850 *21.150	*9.850 *21.150	9.230 29'7"	



ISO 10567



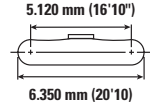
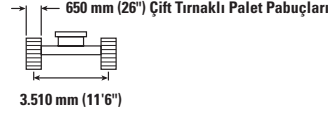
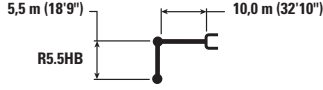
\*Yükün devrilme yükünden ziyade hidrolik kaldırma kapasitesi ile sınırlı olduğunu gösterir. Yukarıdaki yükler, hidrolik ekskavatör kaldırma kapasitesi ISO 10567:2007 standardına uygundur. Hidrolik kaldırma kapasitesinin %87'sini veya devrilme yükünün %75'ini aşmamaktadırlar. Tüm kaldırma aksesuarlarının ağırlığı yukarıdaki kaldırma kapasitelerinden düşülmelidir. Kaldırma kapasitelerinde, makinenin sağlam ve düz bir destek yüzeyinde duruyor olması esas alınmıştır. Nesnelere tutmak/kaldırmak için bir çalışma aleti bağlantı noktası kullanılması, makine kaldırma performansını etkileyebilir.

Kaldırma kapasitesi mevcut tüm palet pabuçları için ±%5 dahilindedir.

Belirli ürün bilgileri için daima uygun Kullanma ve Bakım Kılavuzu'na başvurun.

# 395 Hidrolik Ekskavatör Özellikleri

## Uzanma Bomu Kaldırma Kapasiteleri – Standart Arka Ağırlık – Kepçe hariç, Ağır Kaldırma: Açık



Uzunluk (mm)	Uzunluk (ft/inç)	kg	lb	10.500 mm/35'0"		12.000 mm/40'0"		13.500 mm/45'0"		15.000 mm/50'0"		mm	ft/inç
				kg	lb	kg	lb	kg	lb	kg	lb		
12.000 mm	40'0"												
10.500 mm	35'0"					*12.250	*12.250					*9.700	*9.700
						*25.400	*25.400					*21.550	*21.550
9.000 mm	30'0"			*14.200	*14.200	*13.350	*13.350	*10.150	*10.150			*9.250	*9.250
				*30.950	*30.950	*29.150	28.750					*20.350	*20.350
7.500 mm	25'0"			*14.950	*14.950	*13.750	13.100	*12.600	10.500			*9.250	*9.250
				*32.400	*32.400	*29.950	28.050	*25.750	22.400			*20.300	*20.300
6.000 mm	20'0"			*15.850	15.800	*14.300	12.650	*13.200	10.250			*9.350	8.650
				*34.300	34.000	*31.050	27.100	*28.700	21.900			*20.550	19.150
4.500 mm	15'0"			*16.800	15.000	*14.900	12.100	*13.550	9.900			*9.600	8.200
				*36.350	32.350	*32.350	26.050	*29.400	21.250			*21.150	18.050
3.000 mm	10'0"			*17.700	14.250	*15.500	11.600	*13.850	9.550	*10.350	7.950	*10.000	7.900
				*38.300	30.700	*33.600	24.950	*30.100	20.550			*22.000	17.400
1.500 mm	5'0"			*18.450	13.600	*15.950	11.150	14.100	9.250			*10.550	7.750
				*39.900	29.250	*34.600	23.950	30.250	19.850			*23.250	17.100
0 mm	0'0"			*18.850	13.050	*16.250	10.750	13.800	9.000			*11.350	7.800
				*40.800	28.100	*35.150	23.150	29.700	19.350			*24.950	17.150
-1.500 mm	-5'0"			*18.900	12.700	16.150	10.500	13.600	8.850			12.400	8.000
				*40.900	27.300	34.800	22.550	29.300	19.000			27.300	17.650
-3.000 mm	-10'0"			*18.500	12.500	*15.750	10.350	*13.300	8.750			*12.650	8.450
				*39.950	26.900	*33.950	22.250	*28.450	18.900			*27.900	18.650
-4.500 mm	-15'0"			*17.500	12.450	*14.700	10.350					*12.550	9.200
				*37.700	26.850	*31.500	22.350					*27.650	20.350
-6.000 mm	-20'0"			*15.750	12.600	*12.650	10.600					*12.250	10.400
				*33.600	27.250							*26.950	23.150
-7.500 mm	-25'0"			*12.550								*11.550	10.910
				*25.950	*25.950							*25.250	*25.250
-9.000 mm	-30'0"											*9.850	*9.850
												*21.150	*21.150



ISO 10567



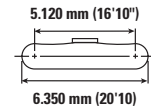
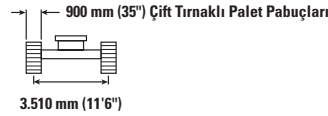
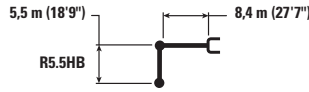
\*Yükün devrilme yükünden ziyade hidrolik kaldırma kapasitesi ile sınırlı olduğunu gösterir. Yukarıdaki yükler, hidrolik ekskavatör kaldırma kapasitesi ISO 10567:2007 standardına uygundur. Hidrolik kaldırma kapasitesinin %87'sini veya devrilme yükünün %75'ini aşmamaktadırlar. Tüm kaldırma aksesuarlarının ağırlığı yukarıdaki kaldırma kapasitelerinden düşülmelidir. Kaldırma kapasitelerinde, makinenin sağlam ve düz bir destek yüzeyinde duruyor olması esas alınmıştır. Nesnelere tutmak/kaldırmak için bir çalışma aleti bağlantı noktası kullanılması, makine kaldırma performansını etkileyebilir.

Kaldırma kapasitesi mevcut tüm palet pabuçları için ±%5 dahilindedir.

Belirli ürün bilgileri için daima uygun Kullanma ve Bakım Kılavuzu'na başvurun.

# 395 Hidrolik Ekskavatör Özellikleri

## GP Bomu Kaldırma Kapasiteleri – Standart Arka Ağırlık – Kepçe yok, Ağır Kaldırma: Açık (Devamı Sonraki Sayfada)



Boru Çapı mm ft/inç	Kaldırma Kapasitesi kg lb	1.500 mm/5'0"		3.000 mm/10'0"		4.500 mm/15'0"		6.000 mm/20'0"		7.500 mm/25'0"		mm ft/inç		
		kg	lb	kg	lb	kg	lb	kg	lb	kg	lb			
12.000 mm 40'0"	kg lb											*9.000 *20.100	*9.000 *20.100	9.840 31'7"
10.500 mm 35'0"	kg lb											*8.400 *18.650	*8.400 *18.650	11.080 35'11"
9.000 mm 30'0"	kg lb											*8.100 *17.900	*8.100 *17.900	12.010 39'1"
7.500 mm 25'0"	kg lb											*8.000 *17.600	*8.000 *17.600	12.680 41'5"
6.000 mm 20'0"	kg lb											*8.000 *17.650	*8.000 *17.650	13.150 43'0"
4.500 mm 15'0"	kg lb							*28.400 *61.150	*28.400 *61.150	*23.200 *50.200	*23.200 *50.200	*8.200 *18.000	*8.200 *18.000	13.440 44'0"
3.000 mm 10'0"	kg lb							*32.950 *71.050	*32.950 *71.050	*25.900 *56.000	*25.900 *56.000	*8.500 *18.700	*8.500 *18.700	13.550 44'5"
1.500 mm 5'0"	kg lb							*36.350 *78.500	34.400 74.100	*28.100 *60.800	24.850 53.550	*9.000 *19.800	*9.000 *19.800	13.490 44'2"
0 mm 0'0"	kg lb					*20.950 *47.950	*20.950 *47.950	*38.000 *82.250	33.000 71.000	*29.500 *63.800	23.850 51.400	*9.700 *21.350	*9.700 *21.350	13.260 43'5"
-1.500 mm -5'0"	kg lb			*15.700 *35.300	*15.700 *35.300	*25.650 *58.300	*25.650 *58.300	*38.100 *82.500	32.250 69.300	*29.900 *64.700	23.200 50.000	*10.700 *23.600	*10.700 *23.600	12.840 42'1"
-3.000 mm -10'0"	kg lb	*18.100 *40.350	*18.100 *40.350	*22.300 *50.100	*22.300 *50.100	*32.500 *73.800	*32.500 *73.800	*36.750 *79.650	31.950 68.700	*29.200 *63.250	22.900 49.350	*12.200 *26.950	*12.200 *26.950	11.600 25.600
-4.500 mm -15'0"	kg lb	*24.550 *55.000	*24.550 *55.000	*29.900 *67.350	*29.900 *67.350	*41.750 *94.350	*41.750 *94.350	*34.050 *73.600	32.050 68.950	*27.400 *59.100	22.900 49.300	*14.550 *32.350	*12.900 *28.550	11.390 37'2"
-6.000 mm -20'0"	kg lb			*39.350 *88.950	*39.350 *88.950	*37.200 *80.000	*37.200 *80.000	*29.700 *63.750	*29.700 *63.750	*24.000 *51.400	23.150 49.950	*15.300 *33.600	15.100 *33.600	10.250 33'4"
-7.500 mm -25'0"	kg lb					*28.050 *59.250	*28.050 *59.250	*22.850 *48.150	*22.850 *48.150	*18.150 *37.700	*18.150 *37.700	*14.000 *30.400	*14.000 *30.400	8.710 28'0"



ISO 10567



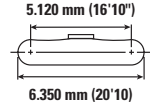
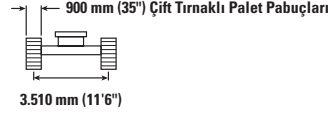
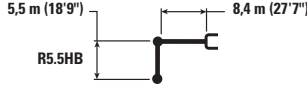
\*Yükün devrilme yükünden ziyade hidrolik kaldırma kapasitesi ile sınırlı olduğunu gösterir. Yukarıdaki yükler, hidrolik ekskavatör kaldırma kapasitesi ISO 10567:2007 standardına uygundur. Hidrolik kaldırma kapasitesinin %87'sini veya devrilme yükünün %75'ini aşmamaktadırlar. Tüm kaldırma aksesuarlarının ağırlığı yukarıdaki kaldırma kapasitelerinden düşülmelidir. Kaldırma kapasitelerinde, makinenin sağlam ve düz bir destek yüzeyinde duruyor olması esas alınmıştır. Nesnelere tutmak/kaldırmak için bir çalışma aleti bağlantı noktası kullanılması, makine kaldırma performansını etkileyebilir.

Kaldırma kapasitesi mevcut tüm palet pabuçları için ±%5 dahilindedir.

Belirli ürün bilgileri için daima uygun Kullanma ve Bakım Kılavuzu'na başvurun.

# 395 Hidrolik Ekskavatör Özellikleri

## GP Bomu Kaldırma Kapasiteleri – Standart Arka Ağırlık – Kepçe yok, Ağır Kaldırma: Açık



		9.000 mm/30'0"		10.500 mm/35'0"		12.000 mm/40'0"		13.500 mm/45'0"		mm ft/inç		
		kg lb	kg lb	kg lb	kg lb	kg lb	kg lb	kg lb	kg lb	kg lb	mm ft/inç	
12.000 mm 40'0"	kg lb									*9.000 *20.100	*9.000 *20.100	9.840 31'7"
10.500 mm 35'0"	kg lb			*11.000 *21.900	*11.000 *21.900					*8.400 *18.650	*8.400 *18.650	11.080 35'11"
9.000 mm 30'0"	kg lb			*13.050 *27.850	*13.050 *27.850	*8.100	*8.100			*8.100 *17.900	*8.100 *17.900	12.010 39'1"
7.500 mm 25'0"	kg lb			*14.500 *31.300	*14.500 *31.300	*11.500 *23.250	*11.500 *23.250			*8.000 *17.600	*8.000 *17.600	12.680 41'5"
6.000 mm 20'0"	kg lb	*17.700 *38.300	*17.700 *38.300	*16.400 *35.300	*16.400 *35.300	*13.550 *28.300	13.500 *28.300			*8.000 *17.650	*8.000 *17.650	13.150 43'0"
4.500 mm 15'0"	kg lb	*20.000 *43.400	*20.000 *43.400	*17.850 *38.850	16.400 35.250	*15.500 *32.550	13.150 28.250			*8.200 *18.000	*8.200 *18.000	13.440 44'0"
3.000 mm 10'0"	kg lb	*21.700 *47.000	19.950 43.000	*18.900 *41.050	15.800 34.000	*16.950 *36.800	12.800 27.500	*8.950	*8.950	*8.500 *18.700	*8.500 *18.700	13.550 44'5"
1.500 mm 5'0"	kg lb	*23.100 *50.050	19.100 41.150	*19.800 *42.950	15.250 32.800	*17.400 *37.800	12.450 26.750			*9.000 *19.800	*9.000 *19.800	13.490 44'2"
0 mm 0'0"	kg lb	*24.100 *52.150	18.400 39.650	*20.400 *44.150	14.750 31.800	*17.650 *38.200	12.150 26.100			*9.700 *21.350	*9.700 *21.350	13.260 43'5"
-1.500 mm -5'0"	kg lb	*24.400 *52.800	17.950 38.650	*20.500 *44.350	14.450 31.050	*17.450 *37.600	11.950 25.700			*10.700 *23.600	*10.700 *23.600	12.840 42'1"
-3.000 mm -10'0"	kg lb	*23.900 *51.700	17.700 38.100	*19.900 *42.950	14.250 30.700	*15.550 *27.400	11.900 25.650			*12.200 *26.950	*11.600 25.600	12.230 40'0"
-4.500 mm -15'0"	kg lb	*22.400 *48.200	17.650 38.050	*18.250 *39.000	14.300 30.850					*14.550 *32.350	12.900 28.550	11.390 37'2"
-6.000 mm -20'0"	kg lb	*19.300 *40.950	17.900 38.650							*15.300 *33.600	15.100 *33.600	10.250 33'4"
-7.500 mm -25'0"	kg lb									*14.000 *30.400	*14.000 *30.400	8.710 28'0"



ISO 10567



\*Yükün devrilme yükünden ziyade hidrolik kaldırma kapasitesi ile sınırlı olduğunu gösterir. Yukarıdaki yükler, hidrolik ekskavatör kaldırma kapasitesi ISO 10567:2007 standardına uygundur. Hidrolik kaldırma kapasitesinin %87'sini veya devrilme yükünün %75'ini aşmamaktadırlar. Tüm kaldırma aksesuarlarının ağırlığı yukarıdaki kaldırma kapasitelerinden düşülmelidir. Kaldırma kapasitelerinde, makinenin sağlam ve düz bir destek yüzeyinde duruyor olması esas alınmıştır. Nesnelere tutmak/kaldırmak için bir çalışma aleti bağlantı noktası kullanılması, makine kaldırma performansını etkileyebilir.

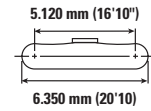
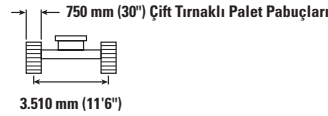
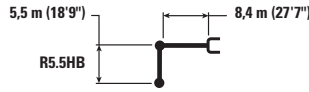
Kaldırma kapasitesi mevcut tüm palet pabuçları için ±%5 dahilindedir.

Belirli ürün bilgileri için daima uygun Kullanma ve Bakım Kılavuzu'na başvurun.



# 395 Hidrolik Ekskavatör Özellikleri

## GP Bomu Kaldırma Kapasiteleri – Standart Arka Ağırlık – Kepçe yok, Ağır Kaldırma: Açık (Devamı Sonraki Sayfada)



Boru Uzunluğu mm ft/inç	Kilogram kg	Pound lb	1.500 mm/5'0"		3.000 mm/10'0"		4.500 mm/15'0"		6.000 mm/20'0"		7.500 mm/25'0"		mm ft/inç		
			Kepçe Yok	Kepçe Var	Kepçe Yok	Kepçe Var	Kepçe Yok	Kepçe Var	Kepçe Yok	Kepçe Var	Kepçe Yok	Kepçe Var			
12.000 mm 40'0"	kg												*9.000	*9.000	9.840
	lb												*20.100	*20.100	31'7"
10.500 mm 35'0"	kg												*8.400	*8.400	11.080
	lb												*18.650	*18.650	35'11"
9.000 mm 30'0"	kg												*8.100	*8.100	12.010
	lb												*17.900	*17.900	39'1"
7.500 mm 25'0"	kg												*8.000	*8.000	12.680
	lb												*17.600	*17.600	41'5"
6.000 mm 20'0"	kg												*8.000	*8.000	13.150
	lb												*17.650	*17.650	43'0"
4.500 mm 15'0"	kg							*28.400	*28.400	*23.200	*23.200		*8.200	*8.200	13.440
	lb							*61.150	*61.150	*50.200	*50.200		*18.000	*18.000	44'0"
3.000 mm 10'0"	kg							*32.950	*32.950	*25.900	*25.900		*8.500	*8.500	13.550
	lb							*71.050	*71.050	*56.000	*56.000		*18.700	*18.700	44'5"
1.500 mm 5'0"	kg							*36.350	34.000	*28.100	24.600		*9.000	*9.000	13.490
	lb							*78.500	73.300	*60.800	53.000		*19.800	*19.800	44'2"
0 mm 0'0"	kg					*20.950	*20.950	*38.000	32.600	*29.500	23.600		*9.700	*9.700	13.260
	lb					*47.950	*47.950	*82.250	70.200	*63.800	50.800		*21.350	*21.350	43'5"
-1.500 mm -5'0"	kg			*15.700	*15.700	*25.650	*25.650	*38.100	31.850	*29.900	22.950		*10.700	*10.700	12.840
	lb			*35.300	*35.300	*58.300	*58.300	*82.500	68.550	*64.700	49.400		*23.600	*23.600	42'1"
-3.000 mm -10'0"	kg	*18.100	*18.100	*22.300	*22.300	*32.500	*32.500	*36.750	31.600	*29.200	22.650		*12.200	11.450	12.230
	lb	*40.350	*40.350	*50.100	*50.100	*73.800	*73.800	*79.650	67.950	*63.250	48.750		*26.950	25.300	40'0"
-4.500 mm -15'0"	kg	*24.550	*24.550	*29.900	*29.900	*41.750	*41.750	*34.050	31.700	*27.400	22.650		*14.550	12.700	11.390
	lb	*55.000	*55.000	*67.350	*67.350	*94.350	*94.350	*73.600	68.150	*59.100	48.750		*32.350	28.200	37'2"
-6.000 mm -20'0"	kg			*39.350	*39.350	*37.200	*37.200	*29.700	*29.700	*24.000	22.900		*15.300	14.950	10.250
	lb			*88.950	*88.950	*80.000	*80.000	*63.750	*63.750	*51.400	49.400		*33.600	33.300	33'4"
-7.500 mm -25'0"	kg					*28.050	*28.050	*22.850	*22.850	*18.150	*18.150		*14.000	*14.000	8.710
	lb					*59.250	*59.250	*48.150	*48.150	*37.700	*37.700		*30.400	*30.400	28'0"



ISO 10567



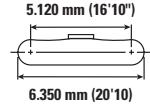
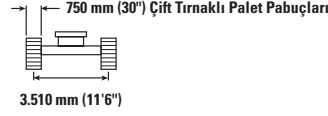
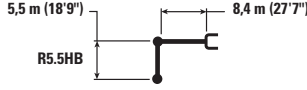
\*Yükün devrilme yükünden ziyade hidrolik kaldırma kapasitesi ile sınırlı olduğunu gösterir. Yukarıdaki yükler, hidrolik ekskavatör kaldırma kapasitesi ISO 10567:2007 standardına uygundur. Hidrolik kaldırma kapasitesinin %87'sini veya devrilme yükünün %75'ini aşmamaktadırlar. Tüm kaldırma aksesuarlarının ağırlığı yukarıdaki kaldırma kapasitelerinden düşülmelidir. Kaldırma kapasitelerinde, makinenin sağlam ve düz bir destek yüzeyinde duruyor olması esas alınmıştır. Nesnelere tutmak/kaldırmak için bir çalışma aleti bağlantı noktası kullanılması, makine kaldırma performansını etkileyebilir.

Kaldırma kapasitesi mevcut tüm palet pabuçları için ±%5 dahilindedir.

Belirli ürün bilgileri için daima uygun Kullanma ve Bakım Kılavuzu'na başvurun.

# 395 Hidrolik Ekskavatör Özellikleri

## GP Bomu Kaldırma Kapasiteleri – Standart Arka Ağırlık – Kepçe yok, Ağır Kaldırma: Açık



9.000 mm/30'0"	9.000 mm/30'0"		10.500 mm/35'0"		12.000 mm/40'0"		13.500 mm/45'0"		mm ft/inç		
	kg lb	kg lb	kg lb	kg lb	kg lb	kg lb	kg lb	kg lb	kg lb	mm ft/inç	
12.000 mm 40'0"									*9.000 *20.100	*9.000 *20.100	9.840 31'7"
10.500 mm 35'0"			*11.000 *21.900	*11.000 *21.900					*8.400 *18.650	*8.400 *18.650	11.080 35'11"
9.000 mm 30'0"			*13.050 *27.850	*13.050 *27.850	*8.100	*8.100			*8.100 *17.900	*8.100 *17.900	12.010 39'1"
7.500 mm 25'0"			*14.500 *31.300	*14.500 *31.300	*11.500 *23.250	*11.500 *23.250			*8.000 *17.600	*8.000 *17.600	12.680 41'5"
6.000 mm 20'0"	*17.700 *38.300	*17.700 *38.300	*16.400 *35.300	*16.400 *35.300	*13.550 *28.300	13.350 *28.300			*8.000 *17.650	*8.000 *17.650	13.150 43'0"
4.500 mm 15'0"	*20.000 *43.400	*20.000 *43.400	*17.850 *38.850	16.200 *34.850	*15.500 *32.550	13.000 *27.950			*8.200 *18.000	*8.200 *18.000	13.440 44'0"
3.000 mm 10'0"	*21.700 *47.000	19.750 *42.550	*18.900 *41.050	15.600 *33.600	*16.950 *36.800	12.650 *27.150	*8.950	*8.950	*8.500 *18.700	*8.500 *18.700	13.550 44'5"
1.500 mm 5'0"	*23.100 *50.050	18.900 *40.700	*19.800 *42.950	15.050 *32.400	*17.400 *37.800	12.300 *26.400			*9.000 *19.800	*9.000 *19.800	13.490 44'2"
0 mm 0'0"	*24.100 *52.150	18.200 *39.200	*20.400 *44.150	14.600 *31.400	*17.650 *38.150	12.000 *25.750			*9.700 *21.350	*9.700 *21.350	13.260 43'5"
-1.500 mm -5'0"	*24.400 *52.800	17.750 *38.150	*20.500 *44.350	14.250 *30.700	*17.450 *37.600	11.800 *25.350			*10.700 *23.600	*10.700 *23.600	12.840 42'1"
-3.000 mm -10'0"	*23.900 *51.700	17.450 *37.650	*19.900 *42.950	14.100 *30.350	*15.550 *27.400	11.750 *25.300			*12.200 *26.950	*11.450 *25.300	12.230 40'0"
-4.500 mm -15'0"	*22.400 *48.200	17.450 *37.600	*18.250 *39.000	14.100 *30.450					*14.550 *32.350	12.700 *28.200	11.390 37'2"
-6.000 mm -20'0"	*19.300 *40.950	17.700 *38.200							*15.300 *33.600	14.950 *33.300	10.250 33'4"
-7.500 mm -25'0"									*14.000 *30.400	*14.000 *30.400	8.710 28'0"



ISO 10567



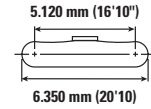
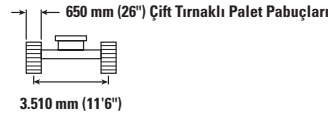
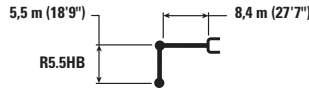
\*Yükün devrilme yükünden ziyade hidrolik kaldırma kapasitesi ile sınırlı olduğunu gösterir. Yukarıdaki yükler, hidrolik ekskavatör kaldırma kapasitesi ISO 10567:2007 standardına uygundur. Hidrolik kaldırma kapasitesinin %87'sini veya devrilme yükünün %75'ini aşmamaktadırlar. Tüm kaldırma aksesuarlarının ağırlığı yukarıdaki kaldırma kapasitelerinden düşülmelidir. Kaldırma kapasitesinin ağırlığı makinenin sağlam ve düz bir destek yüzeyinde duruyor olması esas alınmıştır. Nesnelere tutmak/kaldırmak için bir çalışma aleti bağlantı noktası kullanılması, makine kaldırma performansını etkileyebilir.

Kaldırma kapasitesi mevcut tüm palet pabuçları için ±%5 dahilindedir.

Belirli ürün bilgileri için daima uygun Kullanma ve Bakım Kılavuzu'na başvurun.

# 395 Hidrolik Ekskavatör Özellikleri

## GP Bomu Kaldırma Kapasiteleri – Standart Arka Ağırlık – Kepçe yok, Ağır Kaldırma: Açık (Devamı Sonraki Sayfada)



Boru Çapı mm ft/inç	Kaldırma Kapasitesi kg lb	1.500 mm/5'0"		3.000 mm/10'0"		4.500 mm/15'0"		6.000 mm/20'0"		7.500 mm/25'0"		mm ft/inç		
		Yük	Palet	Yük	Palet	Yük	Palet	Yük	Palet	Yük	Palet			
12.000 mm 40'0"	kg lb											*9.000 *20.100	*9.000 *20.100	9.840 31'7"
10.500 mm 35'0"	kg lb											*8.400 *18.650	*8.400 *18.650	11.080 35'11"
9.000 mm 30'0"	kg lb											*8.100 *17.900	*8.100 *17.900	12.010 39'1"
7.500 mm 25'0"	kg lb											*8.000 *17.600	*8.000 *17.600	12.680 41'5"
6.000 mm 20'0"	kg lb											*8.000 *17.650	*8.000 *17.650	13.150 43'0"
4.500 mm 15'0"	kg lb							*28.400 *61.150	*28.400 *61.150	*23.200 *50.200	*23.200 *50.200	*8.200 *18.000	*8.200 *18.000	13.440 44'0"
3.000 mm 10'0"	kg lb							*32.950 *71.050	*32.950 *71.050	*25.900 *56.000	25.700 55.400	*8.500 *18.700	*8.500 *18.700	13.550 44'5"
1.500 mm 5'0"	kg lb							*36.350 *78.500	33.700 72.650	*28.100 *60.800	24.350 52.500	*9.000 *19.800	*9.000 *19.800	13.490 44'2"
0 mm 0'0"	kg lb					*20.950 *47.950	*20.950 *47.950	*38.000 *82.250	32.300 69.550	*29.500 *63.800	23.350 50.350	*9.700 *21.350	*9.700 *21.350	13.260 43'5"
-1.500 mm -5'0"	kg lb			*15.700 *35.300	*15.700 *35.300	*25.650 *58.300	*25.650 *58.300	*38.100 *82.500	31.550 67.900	*29.900 *64.700	22.750 48.950	*10.700 *23.600	10.600 23.350	12.840 42'1"
-3.000 mm -10'0"	kg lb	*18.100 *40.350	*18.100 *40.350	*22.300 *50.100	*22.300 *50.100	*32.500 *73.800	*32.500 *73.800	*36.750 *79.650	31.300 67.250	*29.200 *63.250	22.400 48.250	*12.200 *26.950	11.350 25.000	12.230 40'0"
-4.500 mm -15'0"	kg lb	*24.550 *55.000	*24.550 *55.000	*29.900 *67.350	*29.900 *67.350	*41.750 *94.350	*41.750 *94.350	*34.050 *73.600	31.400 67.500	*27.400 *59.100	22.400 48.250	*14.550 *32.350	12.600 27.900	11.390 37'2"
-6.000 mm -20'0"	kg lb			*39.350 *88.950	*39.350 *88.950	*37.200 *80.000	*37.200 *80.000	*29.700 *63.750	*29.700 *63.750	*24.000 *51.400	22.700 48.900	*15.300 *33.600	14.800 32.950	10.250 33'4"
-7.500 mm -25'0"	kg lb					*28.050 *59.250	*28.050 *59.250	*22.850 *48.150	*22.850 *48.150	*18.150 *37.700	*18.150 *37.700	*14.000 *30.400	*14.000 *30.400	8.710 28'0"



ISO 10567



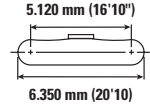
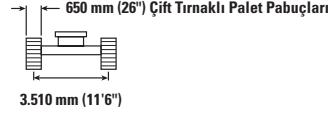
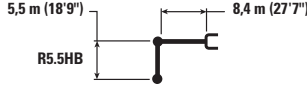
\*Yükün devrilme yükünden ziyade hidrolik kaldırma kapasitesi ile sınırlı olduğunu gösterir. Yukarıdaki yükler, hidrolik ekskavatör kaldırma kapasitesi ISO 10567:2007 standardına uygundur. Hidrolik kaldırma kapasitesinin %87'sini veya devrilme yükünün %75'ini aşmamaktadırlar. Tüm kaldırma aksesuarlarının ağırlığı yukarıdaki kaldırma kapasitelerinden düşülmelidir. Kaldırma kapasitelerinde, makinenin sağlam ve düz bir destek yüzeyinde duruyor olması esas alınmıştır. Nesnelere tutmak/kaldırmak için bir çalışma aleti bağlantı noktası kullanılması, makine kaldırma performansını etkileyebilir.

Kaldırma kapasitesi mevcut tüm palet pabuçları için ±%5 dahilindedir.

Belirli ürün bilgileri için daima uygun Kullanma ve Bakım Kılavuzu'na başvurun.

# 395 Hidrolik Ekskavatör Özellikleri

## GP Bomu Kaldırma Kapasiteleri – Standart Arka Ağırlık – Kepçe yok, Ağır Kaldırma: Açık



Boru Çapı mm ft/inç	Kaldırma Kapasitesi kg lb	9.000 mm/30'0"		10.500 mm/35'0"		12.000 mm/40'0"		13.500 mm/45'0"		mm ft/inç		
		kg	lb	kg	lb	kg	lb	kg	lb			
12.000 mm 40'0"	kg lb									*9.000 *20.100	*9.000 *20.100	9.840 31'7"
10.500 mm 35'0"	kg lb			*11.000 *21.900	*11.000 *21.900					*8.400 *18.650	*8.400 *18.650	11.080 35'11"
9.000 mm 30'0"	kg lb			*13.050 *27.850	*13.050 *27.850	*8.100	*8.100			*8.100 *17.900	*8.100 *17.900	12.010 39'1"
7.500 mm 25'0"	kg lb			*14.500 *31.300	*14.500 *31.300	*11.500 *23.250	*11.500 *23.250			*8.000 *17.600	*8.000 *17.600	12.680 41'5"
6.000 mm 20'0"	kg lb	*17.700 *38.300	*17.700 *38.300	*16.400 *35.300	*16.400 *35.300	*13.550 *28.300	13.250 *28.300			*8.000 *17.650	*8.000 *17.650	13.150 43'0"
4.500 mm 15'0"	kg lb	*20.000 *43.400	*20.000 *43.400	*17.850 *38.850	16.050 *34.550	*15.500 *32.550	12.900 *27.700			*8.200 *18.000	*8.200 *18.000	13.440 44'0"
3.000 mm 10'0"	kg lb	*21.700 *47.000	19.550 *42.150	*18.900 *41.050	15.450 *33.300	*16.950 *36.800	12.500 *26.900	*8.950	*8.950	*8.500 *18.700	*8.500 *18.700	13.550 44'5"
1.500 mm 5'0"	kg lb	*23.100 *50.050	18.700 *40.300	*19.800 *42.950	14.900 *32.100	*17.400 *37.800	12.150 *26.150			*9.000 *19.800	*9.000 *19.800	13.490 44'2"
0 mm 0'0"	kg lb	*24.100 *52.150	18.050 *38.850	*20.400 *44.150	14.450 *31.100	17.550 *37.750	11.850 *25.500			*9.700 *21.350	*9.700 *21.350	13.260 43'5"
-1.500 mm -5'0"	kg lb	*24.400 *52.800	17.550 *37.800	*20.500 *44.350	14.100 *30.400	17.350 *37.350	11.650 *25.100			*10.700 *23.600	10.600 *23.350	12.840 42'1"
-3.000 mm -10'0"	kg lb	*23.900 *51.700	17.300 *37.250	*19.900 *42.950	13.950 *30.050	*15.550 *27.400	11.600 *25.050			*12.200 *26.950	11.350 *25.000	12.230 40'0"
-4.500 mm -15'0"	kg lb	*22.400 *48.200	17.250 *37.250	*18.250 *39.000	14.000 *30.150					*14.550 *32.350	12.600 *27.900	11.390 37'2"
-6.000 mm -20'0"	kg lb	*19.300 *40.950	17.500 *37.850							*15.300 *33.600	14.800 *32.950	10.250 33'4"
-7.500 mm -25'0"	kg lb									*14.000 *30.400	*14.000 *30.400	8.710 28'0"



ISO 10567



\*Yükün devrilme yükünden ziyade hidrolik kaldırma kapasitesi ile sınırlı olduğunu gösterir. Yukarıdaki yükler, hidrolik ekskavatör kaldırma kapasitesi ISO 10567:2007 standardına uygundur. Hidrolik kaldırma kapasitesinin %87'sini veya devrilme yükünün %75'ini aşmamaktadırlar. Tüm kaldırma aksesuarlarının ağırlığı yukarıdaki kaldırma kapasitelerinden düşülmelidir. Kaldırma kapasitesinde, makinenin sağlam ve düz bir destek yüzeyinde duruyor olması esas alınmıştır. Nesnelere tutmak/kaldırmak için bir çalışma aleti bağlantı noktası kullanılması, makine kaldırma performansını etkileyebilir.

Kaldırma kapasitesi mevcut tüm palet pabuçları için ±%5 dahilindedir.

Belirli ürün bilgileri için daima uygun Kullanma ve Bakım Kılavuzu'na başvurun.

## Keççe Özellikleri ve Uygunluk – Afrika ve Orta Doğu

	Bağlantı	Genişlik		Kapasite		Ağırlık		Doldurma	Kütle Bomu	GP Bomu	Uzanma Bomu
		mm	inç	m <sup>3</sup>	yd <sup>3</sup>	kg	lb	%	M2.92 (9'7")	R5.50 (18'1")	R5.50 (18'1")
<b>Pimli (Hızlı Ataşman Yok)</b>											
Çok Ağır Ölçekli Uygulamalar	HB2	1.850	73	4,2	5,5	4.371	9.637	90		⊖	X
	HB2	2.000	79	4,6	6,02	4.517	9.959	90		○	X
Genel Uygulamalar	JC	2.800	110	7,00	9,15	6.508	14.347	100	⊖		
Ağır Ölçekli Uygulamalar	JC	1.800	71	4,10	5,36	4.922	10.851	100	●		
	JC	2.650	104	6,60	8,63	6.564	14.470	100	⊖		
Çok Ağır Hizmet – Kürek Kenarı	JC	2.400	94	5,70	7,46	6.823	15.042	90	●		
	JC	2.500	98	6,00	7,85	7.113	15.681	90	⊙		
	JC	2.650	104	6,50	8,50	7.365	16.236	90	⊖		
Son Derece Ağır Ölçekli Uygulamalar	JC	2.550	100	6,00	7,85	6.123	13.499	90	●		
Son Derece Ağır Hizmet – Kürek Kenarı	JC	2.200	87	5,00	6,54	7.170	15.807	90	●		
	JC	2.350	93	5,40	7,06	7.513	16.564	90	⊙		
	JC	2.500	98	5,70	7,46	7.745	17.075	90	⊙		
	JC	2.550	100	6,00	7,85	8.523	18.791	90	⊖		
Pimli bağlantı ile maksimum yük (yük + keççe)								kg	17.112	10.027	7.263
								lb	37.726	22.105	16.011

Yukarıdaki yükler, hidrolik ekskavatör EN474-5:2006+A3:2013 standardına uygundur; hidrolik kaldırma kapasitesinin %87'sini veya keççeler kıvrılmış halde toprak hattında tamamen uzatılmış ön bağlantılı olarak devrilme kapasitesinin %75'ini aşmamaktadırlar.  
ISO 7451:2007 doğrultusunda kapasite.

### Maksimum Malzeme Yoğunluğu:

- 2.100 kg/m<sup>3</sup> (3.500 lb/yd<sup>3</sup>)
- ⊙ 1.800 kg/m<sup>3</sup> (3.000 lb/yd<sup>3</sup>)
- ⊖ 1.500 kg/m<sup>3</sup> (2.500 lb/yd<sup>3</sup>)
- 1.200 kg/m<sup>3</sup> (2.000 lb/yd<sup>3</sup>)
- X Önerilmez

Caterpillar, müşterilerin ürünlerinden elde ettikleri değeri en üst düzeye çıkarmak için uygun çalışma aletlerini kullanmalarını önermektedir. Keççeler de dahil olmak üzere tüm çalışma aletlerinin, ağırlık, boyut, akış, basınç vb. açısından Caterpillar'ın tavsiyeleri veya belirttiği özellikler dışındaki kullanımı, üretim, istikrar, güvenilirlik ve bileşen dayanıklılığındaki düşüşler de dahil olmak üzere yetersiz performansa neden olabilir. Bir çalışma aletinin, ağır yüklerin süpürülmesine, koparılmasına, bükülmesine ve/veya yakalanmasına neden olacak şekilde uygunsuz kullanımı, bom ve stik ömrünü azaltacaktır.

# 395 Hidrolik Ekskavatör Özellikleri

## Keççe Özellikleri ve Uygunluk – Avustralya ve Yeni Zelanda

	Bağlantı	Genişlik		Kapasite		Ağırlık		Doldurma	Kütle Bomu		GP Bomu
		mm	inç	m <sup>3</sup>	yd <sup>3</sup>	kg	lb		%	M2.92 (9'7")	
<b>Pimli (Hızlı Ataşman Yok)</b>											
Genel Uygulamalar	JC	2.800	110	7,00	9,15	6.508	14.347	100	⊖	○	◇
Ağır Ölçekli Uygulamalar	JC	2.650	104	6,60	8,63	6.564	14.470	100	⊖	○	◇
Çok Ağır Ölçekli Uygulamalar	JC	2.722	106	6,50	8,50	7.380	16.269	90	⊖	⊖	◇
Çok Ağır Hizmet – Kürek Kenarı	JC	2.300	91	5,40	7,06	6.618	14.590	90	●	⊙	○
	JC	2.500	98	6,00	7,85	7.113	15.681	90	⊙	⊖	◇
	JC	2.650	104	6,50	8,50	7.365	16.236	90	⊖	⊖	◇
Pimli bağlantı ile maksimum yük (yük + keççe)								kg	17.340	15.964	12.581
								lb	38.229	35.195	27.735

Yukarıdaki yükler, hidrolik ekskavatör EN474-5:2006+A3:2013 standardına uygundur; hidrolik kaldırma kapasitesinin %87'sini veya keççeler kıvrılmış halde toprak hattında tamamen uzatılmış ön bağlantılı olarak devrilme kapasitesinin %75'ini aşmamaktadırlar.  
ISO 7451:2007 doğrultusunda kapasite.

### Maksimum Malzeme Yoğunluğu:

- 2.100 kg/m<sup>3</sup> (3.500 lb/yd<sup>3</sup>)
- ⊙ 1.800 kg/m<sup>3</sup> (3.000 lb/yd<sup>3</sup>)
- ⊖ 1.500 kg/m<sup>3</sup> (2.500 lb/yd<sup>3</sup>)
- 1.200 kg/m<sup>3</sup> (2.000 lb/yd<sup>3</sup>)
- ◇ 900 kg/m<sup>3</sup> (1.500 lb/yd<sup>3</sup>)

Caterpillar, müşterilerin ürünlerinden elde ettikleri değeri en üst düzeye çıkarmak için uygun çalışma aletlerini kullanmalarını önermektedir. Keççeler de dahil olmak üzere tüm çalışma aletlerinin, ağırlık, boyut, akış, basınç vb. açısından Caterpillar'ın tavsiyeleri veya belirttiği özellikler dışındaki kullanımı, üretim, istikrar, güvenilirlik ve bileşen dayanıklılığındaki düşüşler de dahil olmak üzere yetersiz performansa neden olabilir. Bir çalışma aletinin, ağır yüklerin süpürülmesine, koparılmasına, bükülmesine ve/veya yakalanmasına neden olacak şekilde uygunsuz kullanımı, bom ve stik ömrünü azaltacaktır.

## Kepçe Özellikleri ve Uygunluk – BDT

	Bağlantı	Genişlik		Kapasite		Ağırlık		Doldurma	Kütle Bomu
		mm	inç	m <sup>3</sup>	yd <sup>3</sup>	kg	lb		
<b>Pimli (Hızlı Ataşman Yok)</b>									
Ağır Ölçekli Uygulamalar	JC	1.800	71	4,10	5,36	4.922	10.851	100	●
	JC	2.650	104	6,60	8,63	6.564	14.470	100	⊖
Çok Ağır Hizmet – Kürek Kenarı	JC	2.400	94	5,70	7,46	6.823	15.042	90	●
	JC	2.500	98	6,00	7,85	7.113	15.681	90	⊙
	JC	2.650	104	6,50	8,50	7.365	16.236	90	⊖
Son Derece Ağır Ölçekli Uygulamalar	JC	2.550	100	6,00	7,85	6.123	13.499	90	●
Son Derece Ağır Hizmet – Kürek Kenarı	JC	2.200	87	5,00	6,54	7.170	15.807	90	●
	JC	2.350	93	5,40	7,06	7.513	16.564	90	⊙
	JC	2.500	98	5,70	7,46	7.745	17.075	90	⊙
	JC	2.550	100	6,00	7,85	8.523	18.791	90	⊖
Pimli bağlantı ile maksimum yük (yük + kepçe)								kg	17.112
								lb	37.726

Yukarıdaki yükler, hidrolik ekskavatör EN474-5:2006+A3:2013 standardına uygundur; hidrolik kaldırma kapasitesinin %87'sini veya kepçeler kıvrılmış halde toprak hattında tamamen uzatılmış ön bağlantılı olarak devrilme kapasitesinin %75'ini aşmamaktadırlar.  
ISO 7451:2007 doğrultusunda kapasite.

### Maksimum Malzeme Yoğunluğu:

- 2.100 kg/m<sup>3</sup> (3.500 lb/yd<sup>3</sup>)
- ⊙ 1.800 kg/m<sup>3</sup> (3.000 lb/yd<sup>3</sup>)
- ⊖ 1.500 kg/m<sup>3</sup> (2.500 lb/yd<sup>3</sup>)

Caterpillar, müşterilerin ürünlerinden elde ettikleri değeri en üst düzeye çıkarmak için uygun çalışma aletlerini kullanmalarını önermektedir. Kepçeler de dahil olmak üzere tüm çalışma aletlerinin, ağırlık, boyut, akış, basınç vb. açısından Caterpillar'ın tavsiyeleri veya belirttiği özellikler dışındaki kullanımı, üretim, istikrar, güvenilirlik ve bileşen dayanıklılığındaki düşüşler de dahil olmak üzere yetersiz performansa neden olabilir. Bir çalışma aletinin, ağır yüklerin süpürülmesine, koparılmasına, bükülmesine ve/veya yakalanmasına neden olacak şekilde uygunsuz kullanımı, bom ve stik ömrünü azaltacaktır.

# 395 Hidrolik Ekskavatör Özellikleri

## Keççe Özellikleri ve Uygunluk – Hong Kong ve Tayvan

	Bağlantı	Genişlik		Kapasite		Ağırlık		Doldurma	Kütle Bomu		GP Bomu
		mm	inç	m <sup>3</sup>	yd <sup>3</sup>	kg	lb		%	M2.92 (9'7")	
<b>Pimli (Hızlı Ataşman Yok)</b>											
Genel Uygulamalar	JC	2.550	100	6,00	7,65	6.042	13.320	100	⊙	⊖	◇
	JC	2.600	102	6,50	8,50	6.237	13.749	100	⊖	⊖	◇
	JC	2.800	110	7,00	9,15	6.508	14.347	100	⊖	○	X
Ağır Ölçekli Uygulamalar	JC	2.450	96	6,00	7,85	6.123	13.498	100	⊙	⊖	◇
	JC	2.650	104	6,60	8,63	6.564	14.470	100	⊖	○	◇
Çok Ağır Hizmet – Kürek Kenarı	JC	2.500	98	6,00	7,85	7.113	15.681	90	⊙	⊖	◇
	JC	2.650	104	6,50	8,50	7.365	16.236	90	⊖	⊖	◇
Son Derece Ağır Ölçekli Uygulamalar	JC	2.550	100	6,00	7,85	6.123	13.499	90	●	⊙	○
Son Derece Ağır Hizmet – Kürek Kenarı	JC	2.550	100	6,00	7,85	8.523	18.791	90	⊖	○	X
Pimli bağlantı ile maksimum yük (yük + keççe)								kg	17.112	15.750	12.396
								lb	37.726	34.722	27.328

Yukarıdaki yükler, hidrolik ekskavatör EN474-5:2006+A3:2013 standardına uygundur; hidrolik kaldırma kapasitesinin %87'sini veya keççeler kıvrılmış halde toprak hattında tamamen uzatılmış ön bağlantılı olarak devrilme kapasitesinin %75'ini aşmamaktadır.  
ISO 7451:2007 doğrultusunda kapasite.

### Maksimum Malzeme Yoğunluğu:

- 2.100 kg/m<sup>3</sup> (3.500 lb/yd<sup>3</sup>)
- ⊙ 1.800 kg/m<sup>3</sup> (3.000 lb/yd<sup>3</sup>)
- ⊖ 1.500 kg/m<sup>3</sup> (2.500 lb/yd<sup>3</sup>)
- 1.200 kg/m<sup>3</sup> (2.000 lb/yd<sup>3</sup>)
- ◇ 900 kg/m<sup>3</sup> (1.500 lb/yd<sup>3</sup>)
- X Önerilmez

Caterpillar, müşterilerin ürünlerinden elde ettikleri değeri en üst düzeye çıkarmak için uygun çalışma aletlerini kullanmalarını önermektedir. Keççeler de dahil olmak üzere tüm çalışma aletlerinin, ağırlık, boyut, akış, basınç vb. açısından Caterpillar'ın tavsiyeleri veya belirttiği özellikler dışındaki kullanımı, üretim, istikrar, güvenilirlik ve bileşen dayanıklılığındaki düşüşler de dahil olmak üzere yetersiz performansa neden olabilir. Bir çalışma aletinin, ağır yüklerin süpürülmesine, koparılmasına, bükülmesine ve/veya yakalanmasına neden olacak şekilde uygunsuz kullanımı, bom ve stik ömrünü azaltacaktır.



## Keççe Özellikleri ve Uygunluk – Güney Amerika

	Bağlantı	Genişlik		Kapasite		Ağırlık		Doldurma	Kütle Bomu
		mm	inç	m <sup>3</sup>	yd <sup>3</sup>	kg	lb		
<b>Pimli (Hızlı Ataşman Yok)</b>									
Genel Uygulamalar	JC	2.350	93	5,70	7,45	5.824	12.839	100	⊙
	JC	2.450	96	6,00	7,84	6.006	13.240	100	⊙
	JC	2.600	102	6,50	8,50	6.237	13.749	100	⊖
Ağır Ölçekli Uygulamalar	JC	1.800	71	4,10	5,36	4.922	10.851	100	●
	JC	2.450	96	6,00	7,85	6.123	13.498	100	⊙
Çok Ağır Hizmet – Kürek Kenarı	JC	2.300	91	5,40	7,06	6.618	14.590	90	●
	JC	2.500	98	6,00	7,85	7.113	15.681	90	⊙
	JC	2.650	104	6,50	8,50	7.365	16.236	90	⊖
Son Derece Ağır Hizmet – Kürek Kenarı	JC	2.350	93	5,40	7,06	7.513	16.564	90	⊙
	JC	2.200	87	5,00	6,54	7.650	16.866	90	●
	JC	2.550	100	6,00	7,85	8.523	18.791	90	⊖
Pimli bağlantı ile maksimum yük (yük + keççe)								kg	17.112
								lb	37.726

Yukarıdaki yükler, hidrolik ekskavatör EN474-5:2006+A3:2013 standardına uygundur; hidrolik kaldırma kapasitesinin %87'sini veya keççeler kıvrılmış halde toprak hattında tamamen uzatılmış ön bağlantılı olarak devrilme kapasitesinin %75'ini aşmamaktadırlar.  
ISO 7451:2007 doğrultusunda kapasite.

### Maksimum Malzeme Yoğunluğu:

- 2.100 kg/m<sup>3</sup> (3.500 lb/yd<sup>3</sup>)
- ⊙ 1.800 kg/m<sup>3</sup> (3.000 lb/yd<sup>3</sup>)
- ⊖ 1.500 kg/m<sup>3</sup> (2.500 lb/yd<sup>3</sup>)

Caterpillar, müşterilerin ürünlerinden elde ettikleri değeri en üst düzeye çıkarmak için uygun çalışma aletlerini kullanmalarını önermektedir. Keççeler de dahil olmak üzere tüm çalışma aletlerinin, ağırlık, boyut, akış, basınç vb. açısından Caterpillar'ın tavsiyeleri veya belirttiği özellikler dışındaki kullanımı, üretim, istikrar, güvenilirlik ve bileşen dayanıklılığındaki düşüşler de dahil olmak üzere yetersiz performansa neden olabilir. Bir çalışma aletinin, ağır yüklerin süpürülmesine, koparılmasına, bükülmesine ve/veya yakalanmasına neden olacak şekilde uygunsuz kullanımı, bom ve stik ömrünü azaltacaktır.

# 395 Hidrolik Ekskavatör Özellikleri

## Keççe Özellikleri ve Uygunluk – Güneydoğu Asya

	Bağlantı	Genişlik		Kapasite		Ağırlık		Doldurma	Kütle Bomu
		mm	inç	m <sup>3</sup>	yd <sup>3</sup>	kg	lb		
<b>Pimli (Hızlı Ataşman Yok)</b>									
Genel Uygulamalar	JC	2.550	100	6,00	7,65	6.042	13.320	100	⊙
	JC	2.600	102	6,50	8,50	6.237	13.749	100	⊖
	JC	2.800	110	7,00	9,15	6.508	14.347	100	⊖
Ağır Ölçekli Uygulamalar	JC	2.450	96	6,00	7,85	6.123	13.498	100	⊙
	JC	2.650	104	6,60	8,63	6.564	14.470	100	⊖
Çok Ağır Hizmet – Kürek Kenarı	JC	2.500	98	6,00	7,85	7.113	15.681	90	⊙
	JC	2.650	104	6,50	8,50	7.365	16.236	90	⊖
Son Derece Ağır Ölçekli Uygulamalar	JC	2.550	100	6,00	7,85	6.123	13.499	90	●
Son Derece Ağır Hizmet – Kürek Kenarı	JC	2.550	100	6,00	7,85	8.523	18.791	90	⊖
Pimli bağlantı ile maksimum yük (yük + keççe)								kg	17.112
								lb	37.726

Yukarıdaki yükler, hidrolik ekskavatör EN474-5:2006+A3:2013 standardına uygundur; hidrolik kaldırma kapasitesinin %87'sini veya keççeler kıvrılmış halde toprak hattında tamamen uzatılmış ön bağlantılı olarak devrilme kapasitesinin %75'ini aşmamaktadır.  
ISO 7451:2007 doğrultusunda kapasite.

### Maksimum Malzeme Yoğunluğu:

- 2.100 kg/m<sup>3</sup> (3.500 lb/yd<sup>3</sup>)
- ⊙ 1.800 kg/m<sup>3</sup> (3.000 lb/yd<sup>3</sup>)
- ⊖ 1.500 kg/m<sup>3</sup> (2.500 lb/yd<sup>3</sup>)

Caterpillar, müşterilerin ürünlerinden elde ettikleri değeri en üst düzeye çıkarmak için uygun çalışma aletlerini kullanmalarını önermektedir. Keççeler de dahil olmak üzere tüm çalışma aletlerinin, ağırlık, boyut, akış, basınç vb. açısından Caterpillar'ın tavsiyeleri veya belirttiği özellikler dışındaki kullanımı, üretim, istikrar, güvenilirlik ve bileşen dayanıklılığındaki düşüşler de dahil olmak üzere yetersiz performansa neden olabilir. Bir çalışma aletinin, ağır yüklerin süpürülmesine, koparılmasına, bükülmesine ve/veya yakalanmasına neden olacak şekilde uygunsuz kullanımı, bom ve stik ömrünü azaltacaktır.

## Keççe Özellikleri ve Uygunluk – Türkiye\*

	Bağlantı	Genişlik		Kapasite		Ağırlık		Doldurma	Kütle Bomu
		mm	inç	m <sup>3</sup>	yd <sup>3</sup>	kg	lb		
<b>Pimli (Hızlı Ataşman Yok)</b>									
Genel Uygulamalar	JC	2.800	110	7,00	9,15	6.508	14.347	100	⊖
Ağır Ölçekli Uygulamalar	JC	1.800	71	4,10	5,36	4.922	10.851	100	●
	JC	2.650	104	6,60	8,63	6.564	14.470	100	⊖
Çok Ağır Hizmet – Kürek Kenarı	JC	2.400	94	5,70	7,46	6.823	15.042	90	●
	JC	2.500	98	6,00	7,85	7.113	15.681	90	⊙
	JC	2.650	104	6,50	8,50	7.365	16.236	90	⊖
	JC	2.550	100	6,00	7,85	6.123	13.499	90	●
Son Derece Ağır Hizmet – Kürek Kenarı	JC	2.200	87	5,00	6,54	7.170	15.807	90	●
	JC	2.350	93	5,40	7,06	7.513	16.564	90	⊙
	JC	2.500	98	5,70	7,46	7.745	17.075	90	⊙
	JC	2.550	100	6,00	7,85	8.523	18.791	90	⊖
Pimli bağlantı ile maksimum yük (yük + keççe)								kg	17.112
								lb	37.726

\*Eşleştirmeler, hem standart arka ağırlık hem de sökme aygıtı arka ağırlık için geçerlidir.

Yukarıdaki yükler, hidrolik ekskavatör EN474-5:2006+A3:2013 standardına uygundur; hidrolik kaldırma kapasitesinin %87'sini veya keççeler kıvrılmış halde toprak hattında tamamen uzatılmış ön bağlantılı olarak devrilme kapasitesinin %75'ini aşmamaktadırlar.

ISO 7451:2007 doğrultusunda kapasite.

### Maksimum Malzeme Yoğunluğu:

- 2.100 kg/m<sup>3</sup> (3.500 lb/yd<sup>3</sup>)
- ⊙ 1.800 kg/m<sup>3</sup> (3.000 lb/yd<sup>3</sup>)
- ⊖ 1.500 kg/m<sup>3</sup> (2.500 lb/yd<sup>3</sup>)

Caterpillar, müşterilerin ürünlerinden elde ettikleri değeri en üst düzeye çıkarmak için uygun çalışma aletlerini kullanmalarını önermektedir. Keççeler de dahil olmak üzere tüm çalışma aletlerinin, ağırlık, boyut, akış, basınç vb. açısından Caterpillar'ın tavsiyeleri veya belirttiği özellikler dışındaki kullanımı, üretim, istikrar, güvenilirlik ve bileşen dayanıklılığındaki düşüşler de dahil olmak üzere yetersiz performansa neden olabilir. Bir çalışma aletinin, ağır yüklerin süpürülmesine, koparılmasına, bükülmesine ve/veya yakalanmasına neden olacak şekilde uygunsuz kullanımı, bom ve stik ömrünü azaltacaktır.

# 395 Hidrolik Ekskavatör Özellikleri

## Ataşman Ürün Kılavuzu – Afrika, Orta Doğu ve BDT

Tüm ataşmanlar her bölgede mevcut değildir. Bölgenizde mevcut olan seçenekler için size en yakın Cat temsilcinize başvurun.

Eşleştirme

Eşleşme Yok

### TAKILI ATAŞMANLAR

Bom Tipi	Stik Uzunluğu	Kütle Bomu		GP Bomu		Uzanma Bomu
		2,92 m (9'6")	3,40 m (11'2")	3,40 m (11'2")	5,50 m (18'1")	5,50 m (18'1")
Hidrolik Kırıcılar	H215 S	✓	✓	✓		
Çoklu İşlemciler	MP365 Beton Kesici Çenesi				✓	✓
	MP365 Yıkma Çenesi				✓	✓
	MP365 Pulverizatör Çene				✓	✓
	MP365 Makas Çene				✓	✓
Taşınabilir Parçalama ve Yıkma Makasları	S3070	✓	✓	✓		
	S3090	✓	✓	✓		
Kırıcılar	P360				✓	✓

### CW-70 ÖZEL ATAŞMANLAR

Bom Tipi	Stik Uzunluğu	Kütle Bomu		GP Bomu
		2,92 m (9'6")	3,40 m (11'2")	3,40 m (11'2")
Hidrolik Kırıcılar	H215 S	✓		✓
Taşınabilir Parçalama ve Yıkma Makasları	S3070	✓		✓
	S3070 Düz Üst Kısım	✓		✓
	S3090	✓		✓
	S3090 Düz Üst Kısım	✓		

## Ataşman Ürün Kılavuzu – Avustralya ve Yeni Zelanda

Tüm ataşmanlar her bölgede mevcut değildir. Bölgenizde mevcut olan seçenekler için size en yakın Cat temsilcinize başvurun.

Eşleştirme

Eşleşme Yok

### TAKILI ATAŞMANLAR

Bom Tipi	Stik Uzunluğu	Kütle Bomu		GP Bomu		Uzanma Bomu
		2,92 m (9'6")	3,40 m (11'2")	3,40 m (11'2")	5,50 m (18'1")	5,50 m (18'1")
Hidrolik Kırıcılar	H215 S	✓	✓	✓		
Taşınabilir Parçalama ve Yıkma Makasları	S3070	✓	✓	✓		
	S3090	✓	✓	✓		

## Ataşman Ürün Kılavuzu – Güney Amerika

Tüm ataşmanlar her bölgede mevcut değildir. Bölgenizde mevcut olan seçenekler için size en yakın Cat temsilcinize başvurun.

Eşleştirme

Eşleşme Yok

### TAKILI ATAŞMANLAR

Bom Tipi		Kütle Bomu
<b>Stik Uzunluğu</b>		<b>2,92 m (9'6")</b>
Hidrolik Kırıcılar	H215 S	✓
Taşınabilir Parçalama ve Yıkma Makasları	S3070	✓
	S3090	✓

### CAT PİM TUTUCUSU ATAŞMANLARI

Bom Tipi		GP Bomu
<b>Stik Uzunluğu</b>		<b>4,40 m HD (14'5")</b>
Hidrolik Kırıcılar	H215 S	✓
Çoklu İşlemciler	MP365 Beton Kesici Çenesi	✓
	MP365 Yıkma Çenesi	✓
	MP365 Pulverizatör Çene	✓
	MP365 Makas Çene	✓

### CW-70 ÖZEL ATAŞMANLARI

Bom Tipi		Kütle Bomu
<b>Stik Uzunluğu</b>		<b>2,92 m (9'6")</b>
Hidrolik Kırıcılar	H215 S	✓
Taşınabilir Parçalama ve Yıkma Makasları	S3070	✓
	S3070 Düz Üst Kısım	✓
	S3090	✓
	S3090 Düz Üst Kısım	✓

## Kamyon Pass Match – Küresel

Model	Kepçe Boyutu	Çekici	Küresel											
			725	730	730 EJ	735	740 EJ	740 GC	745	770G	772G	773G	775G	777G
		<b>Kapasite – metrik ton (kıs ton)</b>	24 (26,5)	28 (31)	27,1 (30)	32 (35,3)	38 (42)	36,3 (40)	41 (45,2)	38,2 (42,1)	46,8 (51,6)	55,3 (61)	64,6 (71,3)	96,6 (106,4)
		<b>Malzeme</b>												
395	6,5 m <sup>3</sup> (8,5 yd <sup>3</sup> )	<b>Earth</b>					3–4		4	3–4	4–5	5–6	6	
		<b>Limestone</b>				3–4	4–5	4	4–5	4–5	5	6	7	
		<b>Malzeme Yoğunluğu</b>	Earth 1.600 kg/m <sup>3</sup> (2.697 lb/yd <sup>3</sup> )						Limestone 1.540 kg/m <sup>3</sup> (2.596 lb/yd <sup>3</sup> )					
		<b>Dolum Faktörü</b>	%100						%90					
		<b>Minimum Geçiş</b>	3						3					
		<b>Maksimum Geçiş</b>	8						8					

# 395 Standart ve İsteğe Bağlı Donanım

## Standart ve İsteğe Bağlı Donanım

Standart ve isteğe bağlı donanım değişiklik gösterebilir. Detaylı bilgi için Cat temsilcinize danışın.

	Standart	İsteğe bağlı		Standart	İsteğe bağlı
<b>BOMLAR, STİKLER VE BAĞLANTILAR</b>			<b>ELEKTRİK SİSTEMİ</b>		
7,25 m (23'9") Kütle bomu		✓	1.400 CCA bakım gerektirmeyen aküler (×2)	✓	
8,4 m (27'7") GP bomu <sup>1</sup>		✓	Merkezi elektrik ayırma anahtarı	✓	
10 m (32'10") Uzanma bomu		✓	Şasi lambası	✓	
2,92 m (9'7") Kütle stiki		✓	LED bom ve kabin lambaları		✓
3,4 m (11'2") Kütle stiki <sup>1</sup>		✓	1.800 lümen LED premium çevre lambaları		✓
3,4 m (11'2") GP stiki <sup>1</sup>		✓	<b>MOTOR</b>		
5,5 m (18'9") HD Uzanma stiki <sup>4</sup>		✓	Soğuk başlatmalı blok ısıtıcı <sup>3</sup>		✓
Kepçe Bağlantısı, kaldırma halkalı JC tip <sup>2</sup>		✓	Üç seçilebilir mod: Power, Smart, Eco	✓	
Kepçe Bağlantısı, kaldırma halkasız JC tip		✓	Otomatik motor devri kontrolü	✓	
<b>CAT TEKNOLOJİSİ</b>			En fazla 4.500 m (14.760 ft) rakım kapasitesi	✓	
Cat Product Link™	✓		52°C (126°F) yüksek ortam soğutma kapasitesi	✓	
İş aracı tanıma	✓		-18°C (-0,4°F) soğuk çalıştırma özelliği	✓	
Çalışma aleti takip*	✓		-32°C (-25°F) soğuk başlatma kapasitesi		✓
Lazer yakalayıcı		✓	Hidrolik ters fan	✓	
Offset bellekli Cat Grade 2D	✓		Entegre ön temizleyicili çift elemanlı hava filtresi	✓	
Cat Grade Advanced 2D		✓	Üç dikey yan yana soğutma sistemi	✓	
Bağlantılı Cat Grade 3D:	✓		Uzaktan engelleme	✓	
- Trimble, Topcon ve Leica telsiz ve baz istasyonları ile uyumluluk			95 Amp alternatör	✓	
- Trimble, Topcon ve Leica 3D tesviye sistemlerini kurabilme			<b>HİDROLİK SİSTEM</b>		
Cat Payload:	✓		Bom ve stik yenileme devresi	✓	
- Statik ağırlık			Elektronik ana kumanda valfi	✓	
- Yarı otomatik kalibrasyon			Özel kapalı çevrim salınım devresi	✓	
- Yük/devir bilgisi			Ağır kaldırma modu	✓	
- USB raporlama kapasitesi			Otomatik hidrolik yağ ısıtma	✓	
2D E-Fence:	✓		Otomatik kule dönmesini önleme freni	✓	
- E-ceiling			Yüksek performanslı hidrolik dönüş filtresi	✓	
- E-floor			İki vitesli hareket	✓	
- E-swing			Biyo-hidrolik yağ kapasitesi	✓	
- E-wall			Gelişmiş araç kontrolü		✓
- E-cab avoidance			Orta basınç yardımcı devresi		✓
Lift Assist	✓		Hızlı ataşman değiştirici devresi		✓
Otomatik kırıcı durdurma sistemi	✓				
Uzaktan Hizmet olanağı	✓				

(devamı sonraki sayfada)

\*PL161 Ek Bulucu ile eşleştirilmiştir

\*\*Abonelik gerekmektedir

<sup>1</sup>Yalnızca Hong Kong ve Tayvan

<sup>2</sup>Yalnızca Afrika, Orta Doğu, Güney Amerika

<sup>3</sup>Hong Kong, Tayvan ve Güneydoğu Asya hariç tüm bölgeler

<sup>4</sup>Yalnızca Afrika, Orta Doğu

## Standart ve İsteğe Bağlı Donanım (devamı)

Standart ve isteğe bağlı donanım değişiklik gösterebilir. Detaylı bilgi için Cat temsilcinize danışın.

	Standart	İsteğe bağlı		Standart	İsteğe bağlı
<b>EMNİYET VE GÜVENLİK</b>			<b>SERVİS VE BAKIM</b>		
Caterpillar One Key güvenlik sistemi	✓		Otomatik yağlamaya hazır	✓	
Kilitlenebilir harici alet/saklama kutusu	✓		Motor yağı ve yakıt filtreleri için gruplanmış konum	✓	
Kilitlenebilir kapı, yakıt ve hidrolik deposu kilitleri	✓		S·O·S <sup>SM</sup> numune alma noktaları	✓	
Kilitlenebilir yakıt drenaj bölümü	✓		QuickEvac <sup>TM</sup> bakım hazır		✓
Kaymaz plakalı servis platformları	✓		Otomatik kapanan elektrikli yakıt ikmal pompası		✓
Platform üzeri tam korkuluk montajı	✓		<b>ALT TAKIM VE YAPILAR</b>		
Ayna paketi	✓		Uzun değişken göstergeli alt takım	✓	
Sinyal/uyarı kornası	✓		650 mm (26") çift tırnaklı palet pabuçları		✓
Zemin seviyesinde ikincil motor kapatma anahtarı	✓		750 mm (30") çift tırnaklı palet pabuçları		✓
Arka görüş kamerası <sup>5</sup>	✓		900 mm (35") çift tırnaklı palet pabuçları <sup>7</sup>		✓
Arka ve sağ yan görüş kamerası <sup>6</sup>	✓		Gres yağlamalı palet	✓	
360° görünürlük		✓	Üç segmanlı palet kılavuzu korumaları		✓
Yürüme platformu	✓		Tam uzunlukta iki parçalı palet kılavuzu korumaları		✓
Yukarıya eğilebilen yürüme platformu		✓	Döner koruma	✓	
			HD alttan koruma	✓	
			HD hareket motoru koruması	✓	
			Standart arka ağırlık	✓	
			Sökme aygıtlı arka ağırlık <sup>8</sup>		✓
			Alt şasi üzerinde çekme halatı bağlantı halkası	✓	

<sup>5</sup>Hong Kong ve Türkiye hariç tüm bölgeler

<sup>6</sup>Yalnızca Hong Kong ve Türkiye

<sup>7</sup>Yalnızca Afrika, Orta Doğu, BDT ve Türkiye

<sup>8</sup>Yalnızca Türkiye

## Bayi Tarafından Kurulan Set ve Ataşmanlar

Ataşmanlar farklılık gösterebilir. Detaylı bilgi için Cat temsilcinize danışın.

### CAB

- Radyal alt silecek (yalnızca deluxe kabin için)
- Paralel silecek kiti (yalnızca deluxe kabin için)
- Yatay kaydırıcılı kumanda kolu
- Araç kontrolü için sol/sağ elektrikli pedal
- Çift çıkışlı arka pencere kiti
- Lamine ön cam (P5A cam, AB yıkım yönetmelikleri)

### EMNİYET VE GÜVENLİK

- Bluetooth® anahtarlık
- 76 mm (3") geri çekilebilir emniyet kemeri

### KORUMALAR

- FOGS (kabin lambası kapağı ve yağmur koruyucusu ile uyumlu değildir)
- Ağ korumalı tam ön kısım (kabin lambası kapağı ve yağmur koruyucusu ile uyumlu değildir)
- Ağ korumalı alt yarım ön kısım
- Ön cam ve kabin lambası kapağı yağmur koruyucusu

### DIĞER ATAŞMANLAR

- GNSS anten



## Kabin Seçenekleri

	Deluxe	Premium
Viskoz montajlı ses yalıtımlı kabin	●	●
Yüksek çözünürlüklü 203 mm (8") LCD dokunmatik ekran*	●	X
Yüksek çözünürlüklü 254 mm (10") LCD dokunmatik ekran	○	●
Cat Grade Advanced 2D ve 3D için ilave yüksek çözünürlüklü LCD dokunmatik ekran	○	○
Otomatik iki seviyeli klima	●	●
Ekran kontrolü için jog dial ve kısayol tuşları	●	●
Anahtarsız düğmeli başlatma motor kumandası	●	●
Yüksekliği ayarlanabilen konsol, aletsiz sonsuz	●	●
Yukarıya eğilebilen sol taraf konsolu	●	●
Cat Stick Steer	○	○
Havali ayarlanabilir süspansiyonlu ısıtmalı koltuk	●	X
Otomatik ayarlanabilir süspansiyonlu ısıtmalı ve soğutmalı koltuk	X	●
51 mm (2") turuncu emniyet kemeri	●	●
Bluetooth entegreli radyo (USB, aux yuvası ve mikrofon dahil)	●	●
2 × 12V DC çıkışı	●	●
Bardak tutucu ve saklama bölmeleri	●	●
Sabit tek parçalı ön cam	X	○
Açılabilir iki parçalı ön cam	●	○
Yıkayıcılı üst radyal silecek	●	X
Yıkayıcılı paralel silecek	X	●
Açılabilir polikarbonat tavan penceresi	●	○
Sabit lamine camlı tavan penceresi	X	○
LED tavan lambası	●	●
Zemin giriş lambası	●	●
Silindir ön güneşlik	●	●
Makaralı arka güneşlik	○	●
Arka pencere acil çıkışı	●	●
Yıkayabilir zemin paspası	●	●
İkaz lambası hazır	●	●

● Standart

○ İsteğe bağlı

X Mevcut değil

\*yalnızca 360° görüş ile kullanım için

Cat ürünleri, bayi hizmetleri ve sektörel çözümler hakkında daha kapsamlı bilgi edinmek için [www.cat.com](http://www.cat.com) adresini ziyaret edin

© 2021 Caterpillar  
Her hakkı saklıdır

Malzemeler ve özellikler önceden haber verilmeksizin değiştirilebilir. Fotoğraflarda yer alan makineler ek donanım içerebilir. Mevcut seçenekler için size en yakın Cat temsilcinize başvurun.

CAT, CATERPILLAR, LET'S DO THE WORK, ilgili logoları, "Caterpillar Corporate Yellow", "Power Edge" ve Cat "Modern Hex" ticari sunumu ve burada kullanılan kurumsal kimlik ve ürün kimliği, Caterpillar'ın ticari markaları olup, izinsiz kullanılamaz.

Trimble, Trimble Navigation Limited'in, Amerika Birleşik Devletleri ve diğer ülkelerde tescilli ticari markasıdır.

ATXQ2914-01 (09-2021)  
ATXQ2914 yerine geçer  
Yapı Numarası: 07B  
(Afr-OD, Aus-NZ, BDT, G Am,  
GD Asya, Türkiye, HK, Tayvan)

