

374

ГИДРАВЛИЧЕСКИЙ ЭКСКАВАТОР



Полезная мощность в соответствии со стандартом ISO 9249
Эксплуатационная масса
Максимальная глубина выемки

358 кВт (480 л. с.)
74 000 кг (16 3100 фунты)
7660 мм (25,1 фут)

CAT[®]

374

ГИДРАВЛИЧЕСКИЙ ЭКСКАВАТОР

Cat® 374 — большая производительность и долговечность при меньшем техническом обслуживании. Уникальные функции и возможности Cat® 374 повышают эффективность, производительность и безопасность работы. Благодаря увеличенному на 10% крутящему моменту и гидростатическому контуру поворота модель 374 рекуперировывает энергию во время поворота и может загружать до 33 самосвалов грузоподъемностью 40 т (США) в час. Эта машина, оснащенная ковшом SD объемом 5,0 м³, может загрузить внедорожный самосвал грузоподъемностью 70 т (США) за 7 проходов. Модель 374 отличается долговечностью благодаря прочной конструкции с усиленными опорными катками, стрелами, рукоятями, верхней и нижней рамами. Меньший объем гидравлического масла, улучшенные фильтры с более длительными интервалами замены и встроенная система автоматической смазки позволяют снизить затраты на техническое обслуживание на 20%. Модель 374 использует новейшие технологии и данные, помогая принимать разумные и обоснованные решения в конкурентной отрасли. Улучшенный круговой обзор помогает поддерживать безопасность рабочей площадки и сотрудников, а также повышает производительность.



10% УВЕЛИЧЕННЫЙ КРУТЯЩИЙ МОМЕНТ ПОВОРОТА ПЛАТФОРМЫ

Почувствуйте сокращение продолжительности цикла, а также более плавную и стабильную работу.

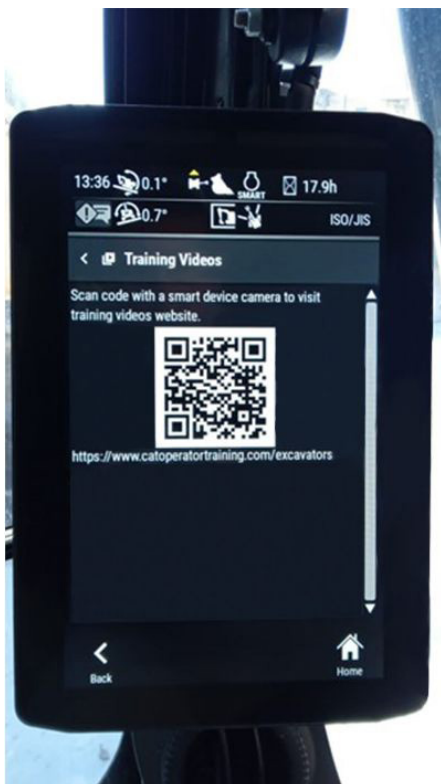
В 2 РАЗА ВЫШЕ ПРОЧНОСТЬ КОНСТРУКЦИИ

Усиленные стрелы, рукояти, а также верхняя и нижняя рамы для выполнения тяжелых работ.

В 2 РАЗА 20% СНИЖЕНИЕ ЗАТРАТ НА ТЕХНИЧЕСКОЕ ОБСЛУЖИВАНИЕ

Экономьте время и деньги благодаря улучшенным масляным фильтрам с более длительными интервалами замены.

НОВЕЙШИЕ ФУНКЦИИ



- Усовершенствования монитора в кабине
 1. Пользовательский интерфейс постоянно совершенствуется, поэтому он интуитивно понятен, а простое меню на сенсорном экране сводит к минимуму перерывы в работе.
 2. Представление списка в виде сетки, сокращенные названия и категории меню позволяют быстро найти нужное приложение.
 3. Центр уведомлений отображает всю необходимую оператору информацию и показывает сообщения, не загромождая изображение с камеры.
 4. Цветовая маркировка уведомлений выделяет критически важные сообщения.
 5. Чтобы узнать больше о машине и функциях используемых технологий, а также просмотреть серию видеoinструкций, сканируйте QR-код на мониторе.
- Функция обучения оператора — больше возможностей. Результаты, превосходящие ожидания.
 1. Функция обучения оператора — это устанавливаемая в кабине система, которая определяет возможности для повышения эффективности работы оператора и предотвращения ненужного износа машины.
 2. Обнаружив неэффективные или запрещенные действия, система предупреждает об этом оператора, указывает на неэффективность и подсказывает, как можно исправить ситуацию.
 3. При наличии подписки VisionLink® Productivity эту информацию и другие инструкции для операторов можно просматривать отовсюду.
- Стандартная интегрированная система контроля за состоянием транспортного средства предоставляет операторам рекомендации по обслуживанию и указывает детали, необходимые для увеличения времени бесперебойной работы машины.

Комплектация для отдельных регионов не включает некоторые устройства и функции. Обратитесь к местному дилеру Cat для получения информации о доступности конкретного предложения в вашем регионе.

Текущая версия документа: 07D



ВЫСОКАЯ ПРОИЗВОДИТЕЛЬНОСТЬ



- Экскаватор 374 может загружать до 33 самосвалов грузоподъемностью 36 т (40 т (США)) в час.
- Работать на высоте до 3000 м (9840 футов) над уровнем моря без снижения мощности.
- Выбор из трех режимов в зависимости от выполняемой работы: Power, Smart и ECO.
- Двигатель Cat® C15 соответствует требованиям бразильского стандарта MAR-1 на выбросы загрязняющих веществ, эквивалентного стандартам Tier3 Агентства по охране окружающей среды США и Stage IIIA ЕС.
- Система VisionLink предоставляет ценные аналитические данные для всех активов независимо от размера парка техники или производителя оборудования. Просмотр данных об оборудовании с настольного компьютера или мобильного устройства позволяет максимально увеличить время безотказной работы и оптимизировать работу активов.
- Три уровня фильтрации топлива помогают защитить двигатель от загрязнений, попадающих в дизельное топливо.
- Смазка, нанесенная между пальцами и втулками гусеничной ленты, уменьшает шум при движении и препятствует попаданию мусора, что позволяет увеличить срок службы ходовой части.
- Направляющий щиток центральной части гусеничной ленты помогает совмещать гусеницы экскаватора во время движения, а также при работе на склонах.
- Покатая конструкция рамы опорных катков предотвращает налипание грязи и мусора и повреждение гусеничных лент.
- Увеличение крутящего момента механизма поворота платформы на 10% сокращает продолжительность цикла по сравнению с экскаваторами предыдущей серии.
- Гидростатический контур поворота обеспечивает плавную эффективную работу и универсальность.
- Вспомогательные гидравлические функции позволяют использовать широкий спектр навесного оборудования Cat.
- Усиленный режим большой грузоподъемности повышает давление в системе для облегчения транспортировки и подъема тяжелых грузов.
- Усиленная в два раза по сравнению с экскаваторами предыдущей серии прочность стрел, рукоятей и рам обеспечит долгие годы стабильной работы в самых тяжелых условиях.
- Зубья ковша Advansys™ улучшают входение в грунт и уменьшают продолжительность циклов. Наконечники можно быстро заменить с помощью обычного гаечного ключа, не используя молоток и специальный инструмент, как раньше, что повышает безопасность и эксплуатационную готовность.
- Функция автоматического прогрева ускоряет подогрев гидравлического масла при низких температурах и помогает продлить срок службы компонентов.
- Не позволяйте температуре остановить работу. Экскаватор успешно работает при температуре окружающей среды до 52 °C (125 °F), а в стандартной комплектации обеспечивает возможность холодного запуска при температуре до -18 °C (-0,4 °F).

ЭФФЕКТИВНОСТЬ ЗА СЧЕТ ТЕХНОЛОГИЙ

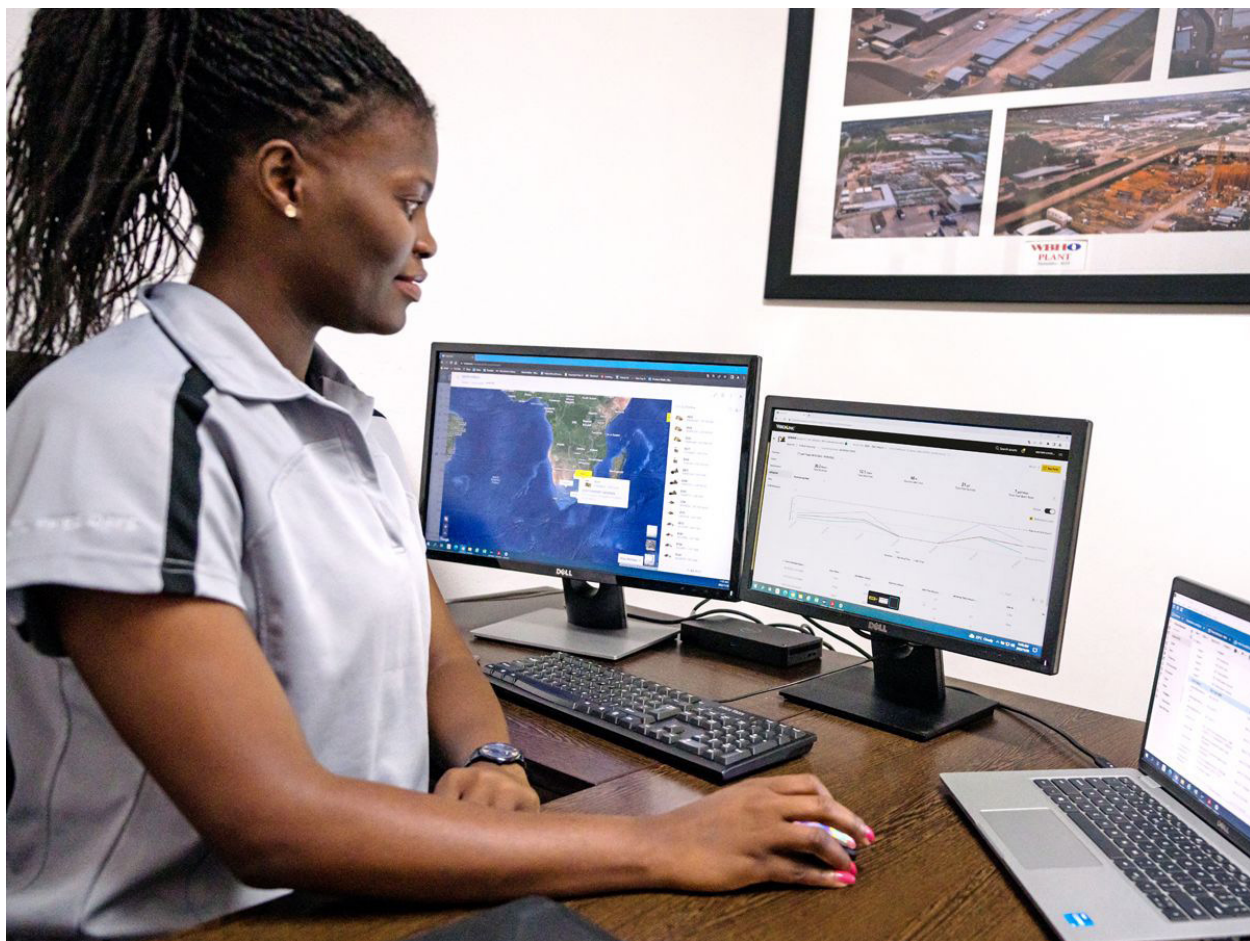
- Увеличьте производительность на 45% по сравнению с традиционными методами профилирования за счет стандартной системы Cat® Grade с 2D, которая включает в себя режим индикации и лазерный нивелир.
- Функция обучения оператора — это устанавливаемая в кабине система, которая определяет возможности для повышения эффективности работы оператора и предотвращения ненужного износа машины.
- Останавливайте вращение экскаватора автоматически в заданных оператором точках в процессе загрузки самосвалов и траншейных работ с помощью функции “Ассистент поворота”.
- Система Cat® Payload поможет достичь точных целевых значений нагрузки для повышения эффективности работы. Подберите материал с помощью ковша и прижима или грейфера и получите оценку веса в реальном времени, даже не поворачивая башню.
- Комбинируйте функцию Payload и VisionLink® и удаленно управляйте целевыми показателями производительности.
- Хотите 3D-систему, которая поможет выполнять земляные работы результативнее? Глобальная навигационная спутниковая система Caterpillar с одной антенной (GNSS) упрощает работу, выдавая визуальные и звуковые указания при профилировании. Кроме того, вы можете создавать и редактировать проекты на сенсорном мониторе во время работы. Если для вашего варианта применения требуется система с двойной антенной, ее легко модернизировать.
- Дооснастите нашу систему GNSS двойной антенной для максимальной эффективности профилирования. Система позволяет создавать и редактировать проекты на сенсорном мониторе во время работы или отправлять проекты плана на экскаватор, чтобы упростить работу. Система также обеспечивает дополнительные функции, такие как запретные зоны, карты выемки и засыпки, навигация по траектории, возможности дополненной реальности и расширенные возможности позиционирования.
- Стандартная система Grade Assist помогает без усилий, оставаясь на земле, проводить выемку грунта с помощью однорычажного управления.
- Все системы Cat Grade совместимы с радиостанциями и базовыми станциями от компаний Trimble, Topcon и Leica. Уже инвестировали средства в инфраструктуру профилирования? Можно установить на машину системы регулирования уклона от компаний Trimble, Topcon и Leica.
- Выполняйте выемку грунта, управляя параметрами глубины, уклона и горизонтального расстояния. Можно настроить четыре целевых значения глубины и уклона, чтобы сэкономить время и деньги.



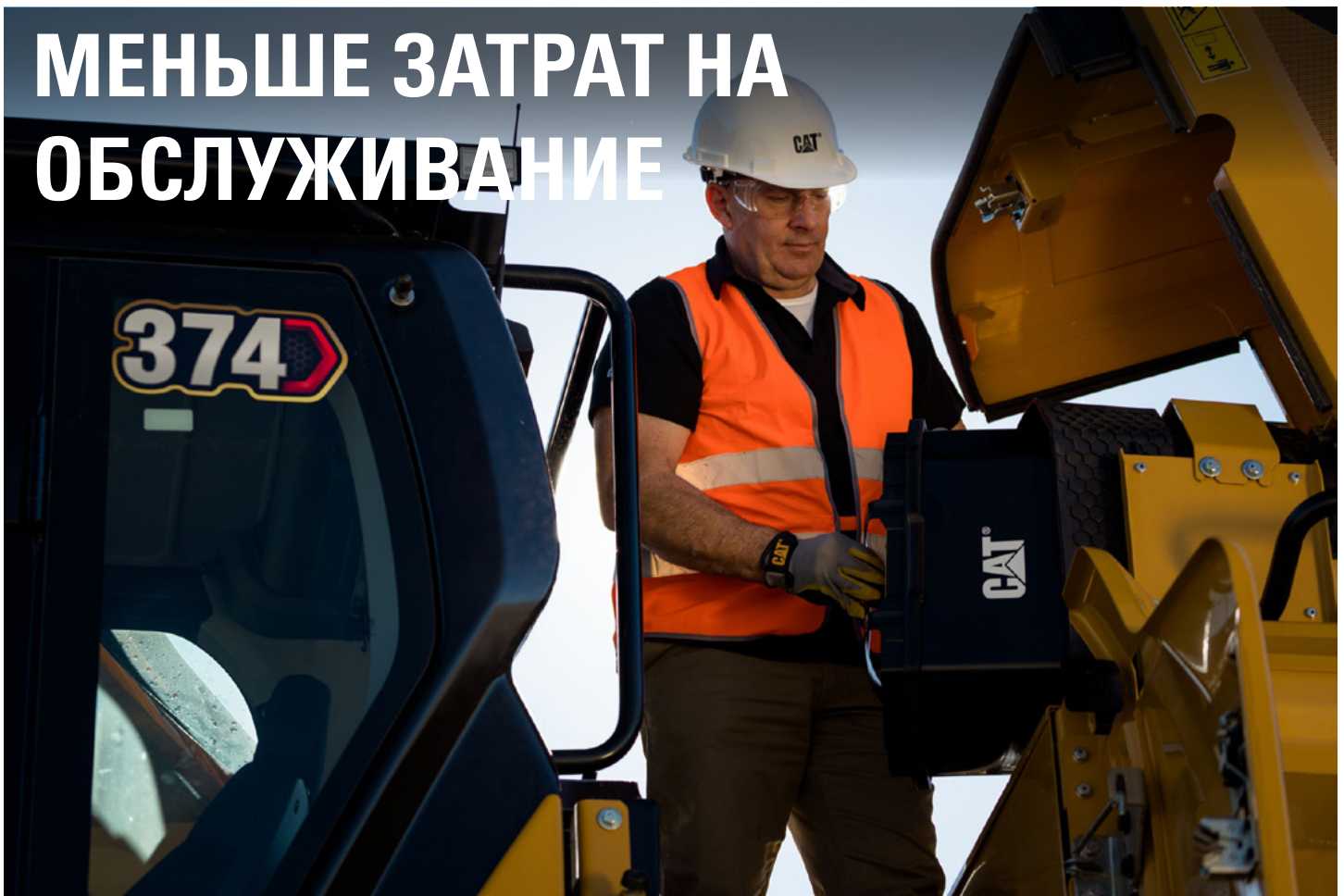
УВЕРЕННОЕ УПРАВЛЕНИЕ ОБОРУДОВАНИЕМ

- Система VisionLink предоставляет практические инструкции для всех активов, независимо от размеров парка машин или производителя оборудования.* Вы можете просматривать сведения об оборудовании с компьютера или мобильного устройства, чтобы максимально увеличить время бесперебойной работы и оптимизировать работу активов. Информационные панели предоставляют информацию о времени работы, пройденном расстоянии, местоположении, времени простоя и расходе топлива. Принимайте обоснованные решения, чтобы снизить затраты, упростить техобслуживание, а также повысить производительность и общий уровень безопасности на рабочей площадке.
- VisionLink Productivity собирает и обобщает телематические данные о машинах и данные о рабочих площадках со всего оборудования — независимо от производителя.*
- Вы можете просмотреть полезную информацию, такую как время простоя, расход топлива, местоположение, полезная нагрузка, количество загрузок, общее количество циклов и т. д., чтобы повысить производительность и эффективность эксплуатации машин. Эти данные можно просматривать с телефона, планшета или компьютера как на рабочей площадке, так и за ее пределами.
- Cat® Inspect — это мобильное приложение, которое позволяет легко выполнять проверки, ежедневные обходы и цифровую диагностику в целях профилактического обслуживания. Выполнение проверок можно легко интегрировать в другие системы обработки данных Cat, например VisionLink, чтобы всегда быть в курсе происходящего с парком машин.
- Remote Troubleshoot — это мобильное приложение, с помощью которого дилер Cat® может дистанционно выполнить диагностику подключенной машины. Это позволяет быстро решать проблемы и сокращать простои.
- Remote Flash — это мобильное приложение, которое позволяет обновить бортовое программное обеспечение, не привлекая технического специалиста. С его помощью можно устанавливать обновления в любое удобное время и повысить общую эффективность работы.
- Устройство мониторинга навесного оборудования Cat PL161 позволяет отслеживать местоположение навесного оборудования на всех площадках, уменьшить количество потерянного оборудования, а также планировать его техническое обслуживание и замену. Функция распознавания навесного оборудования автоматически регулирует параметры машины в зависимости от выбранного оборудования.

**Доступность полей данных зависит от производителя оборудования.*



МЕНЬШЕ ЗАТРАТ НА ОБСЛУЖИВАНИЕ



- Расширенные синхронизированные интервалы технического обслуживания и меньший объем гидравлического масла позволяют снизить затраты на техническое обслуживание модели 374 на 20%.
- Повышение производительности за счет заблаговременного напоминания о техническом обслуживании. Встроенная система управления работоспособностью машины предупреждает оператора, а также выдает пошаговые инструкции по техническому обслуживанию и список необходимых запасных частей, чтобы избежать ненужных простоев.
- Быстро и безопасно проверяйте уровень моторного масла с помощью масляного щупа на уровне земли.
- Следите за сроком службы фильтра экскаватора и интервалами технического обслуживания на мониторе в кабине.
- Новый фильтр гидравлического масла обеспечивает повышенную эффективность работы благодаря противодренажным клапанам, которые поддерживают чистоту масла во время замены фильтра, а также увеличенному сроку службы с интервалом замены 3000 часов, что на 50% больше в сравнении с фильтром предыдущей конструкции.
- Возможность установки системы автоматической смазки на готовые точки крепления. Доступный комплект модернизации системы автоматической смазки оснащен дополнительным оборудованием для монтажа смазочного насоса и защитных трубопроводов.
- Использование оригинальных масел и фильтров Cat® и проведение стандартного контроля Scheduled Oil Sampling (S-O-SSM) удвоят текущий интервал обслуживания (до 1000 моточасов), увеличив время бесперебойной работы.
- Отверстия для взятия проб S-O-S с увеличенными интервалами взятия проб находятся на уровне земли, что упрощает техническое обслуживание и позволяет быстро и легко брать пробы жидкостей для анализа.
- Высокоэффективный вентилятор с гидроприводом оснащен дополнительной функцией автоматического изменения направления вращения для защиты сердечников от мусора, что устраняет необходимость во вмешательстве оператора.
- Усовершенствованный фильтр воздухозаборника с фильтром предварительной очистки в два раза превосходит предыдущую модель фильтра по пылезащитной способности.
- Новейшие воздухоочистители двигателя со встроенным фильтром предварительной очистки служат в два раза дольше, чем воздухоочистители с радиальным уплотнением.

КОМФОРТНАЯ РАБОТА

- Два варианта исполнения кабины — “Делюкс” и “Премиум” — позволяют выбрать тот уровень комфорта, который необходим именно вам.
- Благодаря функции подогрева сиденье “Делюкс” позволяет работать в тепле, а сиденье “Премиум” с подогревом и охлаждением гарантирует еще больший комфорт.
- Стандартная автоматическая система климат-контроля поддерживает комфортную температуру в течение всей смены.
- Входить в кабину и выходить из нее стало проще благодаря функции откидной левой панели управления.
- Все органы управления удобно расположены прямо перед водителем экскаватора.
- Для ваших вещей и инструментов в кабине теперь доступно множество мест для хранения — за сиденьем, под ним, над головой и в панелях управления.
- Используйте стандартные порты USB радиосистемы и технологию Bluetooth®, чтобы подключать нужные устройства и разговаривать по телефону по громкой связи.

За подробностями обращайтесь к дилеру Cat.



ПОВЫШЕНИЕ УРОВНЯ БЕЗОПАСНОСТИ



- Защитите свой экскаватор с помощью идентификационного номера оператора. С помощью PIN-кода на мониторе можно активировать функцию запуска нажатием одной кнопки.
- Сделайте работу операторов безопаснее, оснастив свой парк машин системой Cat Command. Система дистанционного управления позволяет держаться подальше от потенциальных опасностей. Комплект для дистанционной работы включает в себя беспроводной радиоприемник, камеры и микрофон, которые позволяют работать из любого места.
- Стандартная 2D-система электронного ограничения перемещения, установленная на заводе, предотвращает движение экскаватора за пределы заданных оператором точек. Система работает с ковшом и гидравлическим прижимом, а также с молотом, грейфером и грейферным навесным оборудованием.
- Индикатор направления движения помогает оператору управлять рычагами хода.
- Все точки ежедневного технического обслуживания доступны с уровня земли. Вам больше не нужно взбираться на верхнюю часть экскаватора.
- Выключатель на уровне земли при активации прерывает подачу топлива в двигатель и останавливает машину.
- Конструкция сервисной платформы с правой стороны обеспечивает легкий, безопасный и быстрый доступ к верхней сервисной платформе; на ступенях сервисной платформы используются рифленые ступени и противоскользящие перфорированные накладки для предотвращения скольжения. Поручни соответствуют требованиям стандарта ISO 2867.
- Функция Lift Assist помогает предотвратить опрокидывание путем предупреждения о том, находится ли нагрузка в допустимых для экскаватора пределах.
- Стандартная конструкция Rollover Protective Structure (ROPS) соответствует требованиям стандарта ISO 12117-2 2008.
- Великолепный обзор траншеи при повороте в любую сторону, а также за экскаватором возможен благодаря уменьшенным стойкам кабины, большим окнам и плоской конструкции капота двигателя.
- Повышенная безопасность на месте проведения работ. Добавьте сигнализацию, предупреждающую людей вокруг, когда экскаватор выполняет поворот от траншеи к отвалу.
- Камера заднего вида и правая боковая камера доступны в стандартной комплектации. Установите систему кругового обзора, и одного взгляда будет достаточно, чтобы оценить обстановку вокруг экскаватора и убедиться в отсутствии посторонних.
- Отличная обзорность за счет кругового комплекта осветительных приборов премиум-класса с фонарями на 1800 лм, установленных на шасси, кабине, по бокам и сзади машины.

ПРОСТОТА ЭКСПЛУАТАЦИИ

- Запускайте двигатель нажатием кнопки; используйте брелок Bluetooth или функцию уникального идентификационного номера оператора.
- Функция автоматического прогрева гидравлического масла ускоряет работу при низких температурах и помогает продлить срок службы компонентов.
- Более удобное управление благодаря кнопке на джойстике. Благодаря дополнительным вспомогательным реле можно включать и выключать систему персональной радиосвязи, проблесковые маячки и даже систему распыления воды для подавления пыли, не убирая рук от джойстиков.
- Джойстиковое управление поворотом Cat® значительно упрощает перемещение экскаватора. Забудьте об управлении обеими руками или ногами с помощью рычагов или педалей: нажмите кнопку и управляйте ходом и поворотом одной рукой.
- Программируйте функцию каждой кнопки джойстика, включая режим мощности, реакцию и схему действия, при помощи идентификационного номера оператора. Машина запомнит заданные настройки, и они будут применяться при каждом включении.
- Программируйте до четырех смещений глубины и уклона. Это позволяет выполнять профилирование без привлечения контролеров и в результате обеспечивает экономию времени и повышает безопасность на рабочей площадке.
- Не уверены в том, как работает функция или как проводить техобслуживание экскаватора? Руководство по эксплуатации будет всегда доступно на сенсорном экране.
- Чтобы узнать больше о машине и функциях используемых технологий, а также просмотреть серию видеoinструкций, сканируйте QR-код на мониторе.
- Быстро перемещайтесь по стандартному сенсорному экрану с высоким разрешением и диагональю 254 мм (10 дюймов) или с помощью поворотного регулятора.
- Для систем Cat® Grade или Cat® Grade с 3D доступен второй монитор на 254 мм (10 дюймов).
- Устройство мониторинга навесного оборудования Cat PL161 — это устройство Bluetooth для отслеживания местоположения навесного оборудования на всех площадках, которое позволяет уменьшить количество потерянного оборудования и спланировать его техническое обслуживание и замену. PL161 легко интегрируется в систему VisionLink и обеспечивает комплексное управление парком машин и навесного оборудования на смартфоне или планшете через приложение для просмотра сведений о местоположении и отслеживания оборудования.
- Экономьте время и энергию за счет функции распознавания навесного оборудования. Простое встряхивание подключенного оборудования подтверждает его идентичность и гарантирует правильность всех параметров навесного оборудования (давление, расход, габариты), чтобы можно было быстро и эффективно приступить к работе.



ПОВЫСЬТЕ ПРОДУКТИВНОСТЬ И ПРИБЫЛЬ

С НАВЕСНЫМ ОБОРУДОВАНИЕМ САТ

Используйте навесное оборудование Cat, чтобы повысить производительность вашей машины. Все навесное оборудование Cat спроектировано в соответствии с весом и мощностью экскаваторов Cat для повышения производительности, безопасности и устойчивости.

КОВШИ



УСТРОЙСТВА ДЛЯ БЫСТРОЙ СМЕНЫ НАВЕСНОГО ОБОРУДОВАНИЯ



ГИДРОМОЛОТЫ



МУЛЬТИПРОЦЕССОРЫ



ПРЕДОТВРАЩЕНИЕ ИЗНОСА МОЛОТА

Защитите молот от перегрузок. Через 15 секунд непрерывной работы функция автоматического останова молота отправляет предупреждение, а через 30 секунд — автоматически останавливает молот. Все это позволяет предотвратить износ навесного оборудования и экскаватора.

ГИДРОНОЖНИЦЫ



БОЛЬШЕ, ЧЕМ ПРОСТО МАШИНА

Покупая оборудование Cat, вы приобретаете намного больше, чем просто машину. Вы также получаете поддержку лучшей в своем классе дилерской сети, использующей всевозможные гибкие решения, технологии, инструменты и многое другое. Все направлено на поддержку вашей успешной работы.

- Соглашения Customer Value Agreement (CVA)
- Экономичные варианты технического обслуживания и ремонта
- Качественные запчасти и точные компоненты
- Варианты финансирования
- Арендное и бывшее в употреблении оборудование

УДОБНЫЙ МОНИТОРИНГ НАВЕСНОГО ОБОРУДОВАНИЯ

Устройство мониторинга навесного оборудования PL161 Cat представляет собой устройство Bluetooth для быстрого и простого поиска навесного оборудования и других инструментов. Бортовое считывающее устройство Bluetooth или приложение Cat, установленное на телефоне, обнаружит устройство автоматически.



Экономьте время и энергию за счет функции распознавания навесного оборудования. Простое встряхивание подключенного оборудования подтверждает его идентичность; это также гарантирует правильность всех настроек навесного оборудования, чтобы можно было быстро и эффективно приступить к работе.

ТЕХНИЧЕСКИЕ ХАРАКТЕРИСТИКИ

Двигатель

Полезная мощность в соответствии со стандартом ISO 9249	358 кВт	480 л. с.
Полезная мощность — ISO 9249 (DIN)	487 л. с. (метр.)	
Модель двигателя	Cat C15	
Мощность двигателя — ISO 14396	359 кВт	481 л. с.
Мощность двигателя — ISO 14396 (DIN)	488 л. с. (метр.)	
Диаметр цилиндра	137 мм	5,4 дюйма
Ход поршня	171 мм	6,7 дюйма
Рабочий объем	15,2 л	928 дюйм ³
Возможность использования дизельного биотоплива	До B20 ¹	
Выбросы загрязняющих веществ	Соответствует требованиям бразильского стандарта MAR-1 на выбросы загрязняющих веществ, эквивалентного стандартам Tier3 Агентства по охране окружающей среды США и Stage IIIA EC.	

Указанная полезная мощность - это мощность на маховике двигателя, оборудованного воздухозаборником с вентилятором, системой выпуска отработавших газов и генератором при частоте вращения, равной 1800 об/мин. Объявленная мощность проверена в соответствии со стандартами, действующими на момент изготовления.

¹Двигатели Cat могут работать на дизельном топливе, смешанном в приведенной далее пропорции со следующими видами топлива с низким содержанием серы** в пределах: 100% дизельного биотоплива FAME (метиловый эфир жирной кислоты)* или 100% возобновляемого дизельного топлива, HVO (гидроочищенное растительное масло) и GTL (синтетическое жидкое топливо). Следуйте рекомендациям для успешной эксплуатации. Подробности уточняйте у дилера компании Cat или в документе "Рекомендации по эксплуатационным жидкостям для машин компании Caterpillar" (SEBU6250).

*При использовании смесей, содержащих больше 20% дизельного биотоплива, проконсультируйтесь с местным дилером компании Cat.

**Выбросы парниковых газов из выхлопной трубы при использовании топлива со сниженной углеродоемкостью по сути аналогичны выбросам при использовании традиционных видов топлива.

Гидросистема

Максимальный расход в главной системе — навесное оборудование	896 л/мин	237 галл./мин
Максимальное давление — оборудование	37 000 кПа	5366 фунт на кв. дюйм
Максимальное давление оборудования в режиме подъема	38 000 кПа	5511 фунт на кв. дюйм
Максимальное давление — контур хода	35 000 кПа	5076 фунт на кв. дюйм
Максимальное давление — механизм поворота платформы	35 000 кПа	5076 фунт на кв. дюйм

Механизм поворота платформы

Скорость поворота платформы	6,34 об/мин	
Максимальный крутящий момент, развиваемый приводом механизма поворота платформы	298 кН·м	220 000 фунт-сила-фут

Параметры массы

Эксплуатационная масса	74 000 кг	163 100 фунты
Удлиненная ходовая часть с регулируемой колеей, стрела для массовых земляных работ, рукоять R2.57WB (8'5"), ковш SD 4,60 м ³ (6,02 ярда ³), башмаки 650 мм (26") с двойными грунтозацепами для тяжелых условий эксплуатации и стандартный противовес.		

Вместимость заправочных емкостей

Объем топливного бака	920 л	243 галл.
Система охлаждения	71 л	19 галл.
Моторное масло	62 л	16 галл.
Привод механизма поворота платформы	20 л	5 галл.
Каждый бортовой редуктор	32 л	9 галл.
Гидросистема (включая бак)	620 л	164 галл.
Гидробак	326 л	86 галл.

Размеры

Стрела	Для массовых земляных работ, 7,0 м (23 фута)	
Рукоять	M 2,57 м (8'5")	
Ковш	XD 4,4 м ³ (5,75 ярда ³)	
Транспортная высота до верха кабины	3559 мм	11,8 фут
Высота поручня	3982 мм	13 фут
Транспортная длина	12 978 мм	42,6 фут
Вылет задней части механизма поворота платформы	4171 мм	13,8 фут
Дорожный просвет под противовесом	1494 мм	4,1 фут
Дорожный просвет	782 мм	2,6 фут
Длина гусеничной ленты	5873 мм	19,3 фут
Расстояние между центрами катков	4705 мм	15,5 фут
Ширина колеи	3410 мм	11,2 фут
Транспортная ширина	3400 мм	11,1 фут
Ширина колеи с выдвинутой ходовой частью и башмаками 650 мм (26"); транспортная ширина со втянутой ходовой частью, башмаками 650 мм (26") и без ступеней.		

Рабочие диапазоны и усилия

Стрела	Для массовых земляных работ, 7,0 м (23 фута)	
Рукоять	M 2,57 м (8'5")	
Ковш	XD 4,4 м ³ (5,75 ярда ³)	
Максимальная глубина выемки	7660 мм	25,1 фут
Максимальный вылет на уровне земли	11 470 мм	37,7 фут
Максимальная высота вруба	11 000 мм	36,1 фут
Максимальная высота загрузки	7050 мм	23,1 фут
Минимальная высота загрузки	3470 мм	11,4 фут
Максимальная глубина выемки с горизонтальным плоским дном длиной 2440 мм (8 футов)	7080 мм	23,2 фут
Максимальная глубина копания (высота вертикальной стенки)	3710 мм	12,2 фут
Усилия копания на ковше — ISO	405 кН	91 090 фунт-сила-фут
Усилия копания на рукояти — ISO	352 кН	79 110 фунт-сила-фут

Система кондиционирования воздуха

Система кондиционирования воздуха этих машин содержит хладагент с фторированными парниковыми газами R134a (потенциал глобального потепления = 1430). Система содержит 1,0 кг (2,2 фунта) хладагента, что соответствует 1,430 метрической тонны (1,576 т (США)) CO₂.

СТАНДАРТНОЕ И ДОПОЛНИТЕЛЬНОЕ ОБОРУДОВАНИЕ

ПРИМЕЧАНИЕ: Перечни стандартного и дополнительного оборудования могут различаться. Подробнее можно узнать у дилера Cat.

	Standard	Optional
ЭЛЕКТРИЧЕСКАЯ СИСТЕМА		
Аккумуляторные батареи (2 шт.), не требующие обслуживания – сила тока холодного пуска 1400 А	✓	
Центральный электровыключатель “массы”	✓	
Освещение шасси	✓	
Наружные фонари (встроенные в ящик для хранения)	✓	
Светодиодные фонари кругового освещения премиального уровня на 1800 люменов		✓
Светодиодное освещение стрелы и кабины		✓
ТЕХНИЧЕСКОЕ ОБСЛУЖИВАНИЕ И РЕМОНТ		
2D-система электронного ограничения перемещения (электронное ограничение по высоте, по глубине, при повороте, при вылете, для кабины)	✓	
Автоматический останов молота	✓	
Встроенная система контроля за состоянием транспортного средства	✓	
Возможность установки системы автоматической смазки	✓	
Сгруппированное расположение масляного фильтра двигателя и топливного фильтра	✓	
Специальные отверстия для планового взятия проб масла (S-O-S)	✓	
Электрический топливозаправочный насос с функцией автоматического отключения		✓
Система QuickEvac для удобства технического обслуживания		✓
СТРЕЛЫ И РУКОЯТИ		
Стрела для массовых земляных работ, 7,0 м (23')		✓
Удлиненная стрела 7,8 м (25'7")		✓
Рукоять для массовых земляных работ 2,57 м (8'5")		✓
Удлиненная рукоять 2,84 м (9'4")		✓
Рукоять для массовых земляных работ 3,0 м (9'10")		✓
Удлиненная рукоять 3,6 м (11'10")		✓
Удлиненная рукоять 4,67 м (15'4")		✓
Рычажный механизм ковша, семейство VB с подъемной проушиной, Cat Grade		✓
Рычажный механизм ковша, семейство VB без подъемной проушины, Cat Grade		✓
Рычажный механизм ковша, семейство WB с подъемной проушиной, Cat Grade		✓
Рычажный механизм ковша, семейство WB без подъемной проушины, Cat Grade		✓

	Standard	Optional
ДВИГАТЕЛЬ		
Три переключаемых режима: Power, Smart и Eco	✓	
Автоматическое управление частотой вращения коленчатого вала двигателя	✓	
Возможность работы на высоте до 4500 м (14 760 футов) над уровнем моря	✓	
Мощность охлаждения для работы при высоких температурах 52°C (126°F)	✓	
Холодный пуск при температуре до –18° C (–0,4° F)	✓	
Реверсивный вентилятор с гидроприводом	✓	
Воздушный фильтр с двойным элементом со встроенным фильтром предварительной очистки	✓	
Система охлаждения из 3 вертикальных, параллельно расположенных компонентов	✓	
Генератор, 95 А	✓	
Возможность холодного запуска при температуре –32° C (–25° F)		✓
Нагреватели блока цилиндров для холодного пуска		✓
ГИДРОСИСТЕМА		
Контур рекуперации энергии стрелы и рукояти	✓	
Главный электронный гидрораспределитель	✓	
Специализированная система поворота с замкнутым контуром	✓	
Функция Auto Heavy Lift	✓	
Функция автоматического прогрева гидравлического масла	✓	
Автоматический стояночный тормоз механизма поворота	✓	
Высокоэффективный фильтр обратного контура гидросистемы	✓	
Двухскоростной механизм хода	✓	
Возможность применения гидравлического биомасла	✓	
Контроль производительности гидросистемы		✓
Усовершенствованное управление навесным оборудованием		✓
Вспомогательный контур среднего давления		✓
Контур устройства для быстрой смены навесного оборудования		✓

(продолжение на следующей странице)

СТАНДАРТНОЕ И ДОПОЛНИТЕЛЬНОЕ ОБОРУДОВАНИЕ

ПРИМЕЧАНИЕ: Перечни стандартного и дополнительного оборудования могут различаться. Подробнее можно узнать у дилера Cat.

	Standard	Optional
ХОДОВАЯ ЧАСТЬ И НЕСУЩИЕ КОНСТРУКЦИИ		
Удлиненная ходовая часть с регулируемой колеей	✓	
Щиток поворотного механизма	✓	
Смазываемая гусеничная лента	✓	
Стандартный противовес	✓	
Усиленный нижний щиток	✓	
Щиток ходового гидромотора для тяжелых условий эксплуатации	✓	
Буксировочная проушина на раме	✓	
Трехсегментные направляющие щитки гусеничной ленты		✓
Двухсегментные направляющие щитки гусеничной ленты		✓
Противовес со съёмным устройством		✓
Башмаки гусеничных лент 650 мм (26") с двойными грунтозацепами для тяжелых условий эксплуатации		✓
Башмаки гусеничных лент 750 мм (30") с двойными грунтозацепами для тяжелых условий эксплуатации		✓
Башмаки гусеничных лент 900 мм (35") с двойными грунтозацепами для тяжелых условий эксплуатации		✓
БЕЗОПАСНОСТЬ		
Противоугонная система Caterpillar с одним ключом	✓	
Запираемый наружный ящик для хранения/инструментов	✓	
Запираемая дверь, замки на топливном баке и гидробаке	✓	
Отделение слива топлива с замком	✓	
Выключатель "массы" с замком	✓	
Сервисная площадка с противоскользящей накладкой и утопленными болтами	✓	
Правый поручень и рукоятка (соответствуют ISO 2867:2011)	✓	
Комплект зеркал обзорности	✓	
Звуковой сигнал / предупреждающая сирена	✓	
Дополнительный выключатель двигателя, доступный с уровня земли	✓	
Камера заднего вида и правая боковая камера	✓	
Камера заднего вида	✓	
Платформа	✓	
Сигнал хода		✓
Сигнализация поворота платформы		✓
Круговой обзор		✓

	Standard	Optional
БЕЗОПАСНОСТЬ (продолжение)		
Обратный клапан опускания стрелы		✓
Обратный клапан опускания рукоятки		✓
Малогобаритный фонарь		✓
Откидная платформа		✓
Брелок-контроллер с Bluetooth		✓
Ремень безопасности с инерционной катушкой, 76 мм (3").		✓
ТЕХНОЛОГИИ САТ		
VisionLink	✓	
Функция Remote Flash	✓	
Remote Troubleshoot	✓	
Инструкции для оператора	✓	
Совместимость с радиостанциями и базовыми станциями от компаний Trimble, Topcon и Leica	✓	
Возможность установки 3D-систем регулирования уклона от компаний Trimble, Topcon и Leica	✓	
Система Cat Grade 2D	✓	
Cat Assist (Ассистент уклона, стрелы, ковша, поворота, подъема)	✓	
Cat Payload (статическое взвешивание, полуавтоматическая калибровка, информация о полезной нагрузке и циклах, функция отчетности через USB)	✓	
Распознавание навесного оборудования (требуется устройство мониторинга навесного оборудования PL161 на навесном оборудовании и Bluetooth-приемник в машине)	✓	
Отслеживание навесного оборудования (требуется устройство мониторинга навесного оборудования PL161 на навесном оборудовании и Bluetooth-приемник в машине)	✓	
VisionLink Productivity		✓
Средства подключения системы Cat Grade		✓
Возможность подготовки к установке (ARO) системы Cat Grade 2D		✓
Cat Grade 3D с одним модулем GNSS		✓
Cat Grade с двумя модулями GNSS		✓
Антенны GNSS		✓
Уловитель лазерных лучей		✓
Интеграция с наклонно-поворотным механизмом (TRS) Cat		✓

(продолжение на следующей странице)

СТАНДАРТНОЕ И ДОПОЛНИТЕЛЬНОЕ ОБОРУДОВАНИЕ

ПРИМЕЧАНИЕ: Перечни стандартного и дополнительного оборудования могут различаться. Подробнее можно узнать у дилера Cat.

	Standard	Optional
КАБИНА		
Сенсорный ЖК-дисплей 254 мм (10") с высоким разрешением (кабина "Премиум")	✓	
Сенсорный ЖК-дисплей 203 мм (8") с высоким разрешением (кабина "Делюкс")	✓	
Сиденье с регулируемой пневматической подвеской с подогревом (только "Делюкс")	✓	
Сиденье с обогревом, охлаждением и автоматической регулировкой подвески (только вариант "Премиум")	✓	
Подавление шума в кабине с помощью вязких креплений	✓	
Автоматическая двухуровневая система кондиционирования воздуха	✓	
Поворотный переключатель и клавиши быстрого выбора для управления монитором	✓	
Бесключевое управление запуском двигателя "push-to-start"	✓	
Консоль с регулировкой по высоте, бесступенчатое регулирование без инструментов	✓	
Откидная левая панель управления	✓	
Оранжевый ремень безопасности 51 мм (2")	✓	
Встроенная радиосистема Bluetooth (с USB-портом, дополнительным портом и микрофоном)	✓	
2 выхода 12 В пост. тока	✓	
Ящик для хранения документов	✓	
Верхняя задняя сетка для хранения и сетка для хранения контейнера с едой	✓	
Держатели для бутылки и стакана	✓	
Открывающееся двухкомпонентное ветровое стекло	✓	
Верхний радиальный стеклоочиститель с омывателем	✓	
Параллельный стеклоочиститель с омывателем (только "Премиум")	✓	
Потолочный люк из поликарбоната, открывающийся	✓	
Светодиодное потолочное освещение	✓	
Напольное приветственное освещение	✓	
Передний противосолнечный козырек на роликах	✓	
Задний противосолнечный козырек на роликах ("Премиум")	✓	
Аварийный выход через заднее окно	✓	
Моющийся напольный коврик	✓	
Подготовка для установки проблескового маячка	✓	

	Standard	Optional
КАБИНА (продолжение)		
Джойстиковое управление поворотом Cat		✓
Вспомогательное реле		✓
Дополнительный сенсорный ЖК-монитор высокого разрешения для системы Cat Grade с расширенными функциями 2D или 3D		✓
Задний противосолнечный козырек на роликах ("Делюкс")		✓
Фиксированное цельное ветровое стекло ("Премиум")		✓
Неподвижный потолочный люк из многослойного стекла ("Премиум")		✓
Открывающееся двухкомпонентное ветровое стекло ("Премиум")		✓
Открывающийся потолочный люк из поликарбоната ("Премиум")		✓
Радиальный стеклоочиститель		✓
Джойстик с горизонтальными ползунками		✓
Левая и правая электрические педали управления навесным оборудованием		✓
Комплект двойного выхода через заднее окно		✓
Многослойное ветровое стекло (стекло P5A, стандарт ЕС в отношении сноса)		✓
Защитное ограждение кабины/оператора (несовместимо с крышкой фонарей освещения кабины и дождевым щитком)		✓
Передняя полногабаритная решетка с предохранительной сеткой (несовместима с крышкой фонарей освещения кабины и дождевым щитком)		✓
Передняя решетка с предохранительной сеткой, нижняя половина		✓
Дождевой щиток для ветрового стекла и крышка фонарей освещения кабины		✓
Полная антивандальная защита		✓

Более подробную информацию о продукции Cat, услугах дилеров и продукции промышленного назначения можно найти на сайте www.cat.com.

© 2024 Caterpillar. Все права защищены.

VisionLink – торговая марка компании Caterpillar Inc, зарегистрированная в США и других странах.

Материалы и технические характеристики могут быть изменены без предварительного уведомления. На фотографиях машины могут быть изображены с дополнительным оборудованием. Обратитесь к дилеру Cat для получения информации о доступных опциях.

CAT, CATERPILLAR, LET'S DO THE WORK, их соответствующие логотипы, Product Link, S·O·S, «Caterpillar Caterpillar Yellow», фирменные маркировки «Power Edge» и Cat «Modern Hex», а также идентификаторы компании, используемые здесь, являются товарными знаками Caterpillar и не могут использоваться без разрешения. www.cat.com www.caterpillar.com



ARXQ2925-03
Заменяет ARXQ2925-02
Номер сборки: 07D
(Afr-ME, Eurasia, Hong Kong,
Taiwan, India, Indonesia, S Am,
Pacific Islands, SE Asia, Turkey)

