

EXCAVADORA HIDRÁULICA

395



Potencia del motor (ISO 14396)
Peso de funcionamiento

405 kW (543 hp)
94.000 kg (207.300 lb)

Cumple con los estándares de emisiones Tier 4 final de la EPA de EE. UU., Stage V de la UE y de Japón 2014.

CAT[®]

EXCAVADORAS DE ÚLTIMA GENERACIÓN

Las excavadoras Cat® de última generación le ofrecen más opciones que nunca para su negocio.

- + MÁS OPCIONES DE MODELOS
- + MÁS TECNOLOGÍAS ESTÁNDAR
- + MÁS PRECIOS

Las excavadoras Cat de última generación le ofrecen nuevas maneras de aumentar su productividad con un menor coste, de tal forma que pueda ahorrar más dinero.



CAT® 395

AFRONTA LOS TRABAJOS MÁS EXIGENTES

Mayor producción. Mayor durabilidad. Menor mantenimiento. La Excavadora Cat 395 de última generación, con un par de giro y una fuerza de balancín superiores y unas estructuras más resistentes que las del modelo al que sustituye, supone una auténtica revolución en el sector. Si desea obtener unos excelentes resultados para su negocio, elija la Excavadora 395 de última generación: *la* mejor opción entre las máquinas de su categoría.

AUMENTE SU PRODUCTIVIDAD

DE FORMA RÁPIDA Y EFICIENTE

La 395, con un mayor peso estructural, puede llevar cucharones más grandes. Con una fuerza de balancín y un par de giro un 10 % mayores, la excavadora se abrirá paso a través del material más duro y lo cargará más rápido que nunca. Cat Payload, que Caterpillar ofrece de forma exclusiva como equipamiento de serie, le ayudará a validar la producción en tiempo real, lo cual evitará que realice cargas excesivas o insuficientes para lograr la máxima eficiencia en el lugar de trabajo.



GIRO HIDROSTÁTICO: SU VENTAJA COMPETITIVA



EL CIRCUITO DE GIRO HIDROSTÁTICO ESPECIAL DE CATERPILLAR LE OFRECE DOS VENTAJAS PRINCIPALES: UNA ALTA PRODUCTIVIDAD Y UNOS COSTES DE OPERACIÓN MÁS BAJOS.

El exclusivo circuito de giro hidrostático cuenta con una bomba de giro bidireccional especial, motores de giro, una bomba de carga y un acumulador de carga. La bomba de giro suministra aceite al motor de giro y la bomba de carga y el acumulador de carga evitan la cavitación (burbujas de aire) y el sobrecalentamiento. El circuito permite regenerar la energía del freno de rotación y la gestión independiente del caudal de aceite de los cilindros, lo que da lugar a una mayor eficiencia y a un rendimiento más uniforme y predecible cuando se realizan múltiples tareas con la excavadora.

TRABAJE MEJOR

CON LA TECNOLOGÍA CAT



TECNOLOGÍAS INCLUIDAS DE SERIE:



CAT PAYLOAD

La tecnología Cat Payload ofrece una información precisa sobre los objetivos de carga con pesaje sobre la marcha, lo cual ayuda a evitar que se realicen cargas excesivas o insuficientes y maximiza la eficiencia. El seguimiento automatizado le ayuda a gestionar la producción y a reducir los costes. Incluso podrá llevarse consigo los datos sobre la carga útil. El puerto USB del monitor le permite descargar los resultados de un turno correspondientes a un periodo de hasta 30 días de trabajo, por lo que podrá controlar su progreso sin necesidad de una conexión a Internet o una suscripción a VisionLink®.



CAT GRADE CON 2D

Cat Grade con 2D ayuda a los operadores a lograr la nivelación más rápidamente. Los operadores podrán cortar y rellenar según las especificaciones exactas, sin cortar en exceso. No se necesitarán comprobadores de rasante, lo cual aumenta la seguridad en el área de trabajo.



CAT GRADE CON ASSIST

Los movimientos automatizados de la pluma, el balancín y el cucharón permiten realizar unos cortes más precisos con un menor esfuerzo. Tan solo tendrá que establecer los objetivos de profundidad e inclinación en el monitor y activar la excavación con una sola palanca.

MEJORAS OPCIONALES DISPONIBLES

Cat Grade con Advanced 2D y Cat Grade con 3D aumentan la productividad y su potencial de beneficios.

Grade con 2D avanzado ofrece una función de diseño sobre el terreno a través de un monitor de pantalla táctil de alta resolución adicional.

Cat Grade con 3D ofrece la posibilidad de elegir entre un sistema global de navegación por satélite (GNSS, Global Navigation Satellite System) de una sola antena para mejorar el guiado o un GNSS de doble antena para lograr la máxima eficiencia de nivelación.

Todos los sistemas Cat Grade son compatibles con radios y estaciones base de Trimble, Topcon y Leica. ¿Ya ha invertido en una infraestructura de nivelación? Puede instalar sistemas de nivelación de Trimble, Topcon y Leica en la máquina.

OBTENGA POTENCIA CUANDO SE NECESITE

PARA AUMENTAR LA VIDA ÚTIL DE SU MÁQUINA



INDEPENDIEMENTE DE LO EXIGENTE QUE SEA EL TRABAJO, LA 395 LO AFRONTARÁ SIN PROBLEMAS.

De hecho, la pluma, el balancín y el bastidor son el doble de resistentes que los del modelo anterior, lo cual le proporcionará un rendimiento fiable durante toda la vida útil de la máquina.

PLUMA, BALANCÍN Y BASTIDOR REFORZADOS

- + MAYOR GROSOR DE LA PARTE SUPERIOR DE LA PLUMA Y DE LA PLACA INFERIOR
- + PLACA DEFLECTORA Y SOPORTE DEL EXTREMO DE LA PLUMA REDISEÑADOS
- + MAYOR GROSOR DE LA PARTE INFERIOR Y LATERAL DEL BALANCÍN, Y DE LA PLACA DE SOPORTE
- + MAYOR GROSOR DEL BASTIDOR INFERIOR Y DE LA PLACA DE MONTAJE DEL CONTRAPESO

MÁS REFUERZOS

Las varillas de los cilindros se han mejorado para ofrecer una mayor resistencia y cuentan con unos anillos de desgaste adicionales para reducir las fugas de aceite. Se ha aumentado el grosor de las placas deflectoras de la carrocería para prolongar la vida útil de la máquina. También se ha aumentado el grosor de los eslabones de las cadenas y el tamaño de las juntas empernadas para mejorar la retención de los pernos. El eje de los rodillos de las cadenas tiene un mayor diámetro para evitar torsiones y fugas de aceite, y aumentar la capacidad de carga de la 395, lo que dará lugar a una producción más fiable.

VENTAJAS DE LAS PLACAS DEFLECTORAS

¿Sabía que las placas deflectoras aumentan la relación resistencia-peso de una excavadora? Por eso, Caterpillar incorpora las placas en las zonas sometidas a una gran tensión, como la pluma, el balancín y el bastidor. Aumentar la resistencia sin añadir por ello mucho más peso supone una mayor durabilidad y una respuesta de la pluma y del balancín más rápida y eficiente.

HASTA UN 20 % DE AHORRO EN COSTES DE MANTENIMIENTO

CON MÁS TIEMPO DE ACTIVIDAD



395 DE ÚLTIMA GENERACIÓN

7 BARRILES DE ACEITE

SERIE F

12 BARRILES DE ACEITE



395 DE ÚLTIMA GENERACIÓN

104 FILTROS

SERIE F

180 FILTROS

Los intervalos de servicio ampliados y sincronizados de la 395, junto con una menor capacidad de aceite hidráulico, le permitirán destinar más tiempo al trabajo y ahorrar hasta un 20 % en costes de mantenimiento en comparación con el modelo anterior.

La excavadora cuenta con la preinstalación para un sistema de lubricación automática con puntos de montaje integrados; el kit de actualización de lubricación automática disponible ofrece unos componentes adicionales para montar una bomba de engrase y protecciones para las tuberías; todo ello para que la tarea de lubricación resulte más limpia, sencilla y segura.

PRINCIPALES REDUCCIONES DE LOS COSTES DE MANTENIMIENTO:

- + Filtros de combustible y de aceite del motor accesibles desde la plataforma superior y programados para cambiarse cada 1.000 horas.
- + Filtro de admisión de aire avanzado con el doble de capacidad de retención de polvo que el filtro de admisión de aire anterior.
- + Filtro de aceite hidráulico con filtrado mejorado y un intervalo de sustitución de 3.000 horas, un 50 % más largo que el de los diseños de filtro anteriores.
- + Ventilador hidráulico de alta eficiencia con función de inversión automática programable para mantener los núcleos limpios.
- + Orificios de análisis programado de aceite (S-O-SSM) para una rápida extracción de muestras de fluidos y un mantenimiento más sencillo.

AHORRE UN **20%** EN MANTENIMIENTO

* MAS DE 12.000 HORAS DE SERVICIO

SIMPLIFIQUE LA GESTIÓN DE SUS EQUIPOS

Cat Equipment Management ayuda a eliminar la complejidad que supone la supervisión de las obras al recopilar datos generados por sus equipos, los materiales y el personal, y ofrecérselos en formatos personalizables.

PRODUCT LINK™

Product Link recopila datos de forma automática y precisa de sus activos, sea cual sea su tipo y marca. La información de ubicación, horas de funcionamiento, consumo de combustible, productividad, tiempo de inactividad, alertas de mantenimiento, códigos de diagnóstico y el estado de la máquina, entre otros, se puede ver en línea a través de Internet y aplicaciones móviles.

VISIONLINK

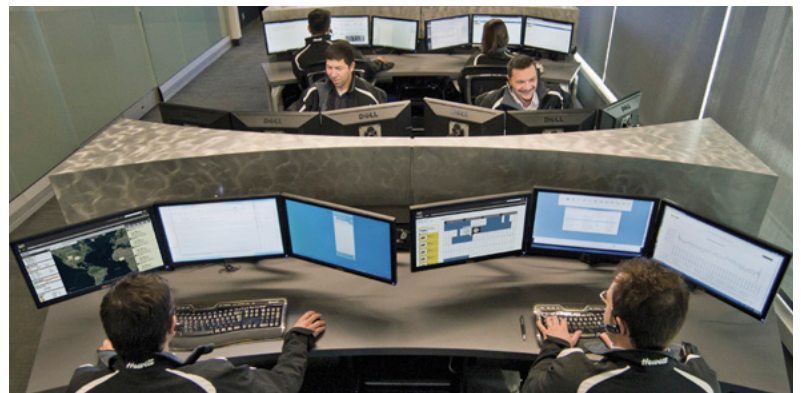
Acceda a la información en cualquier momento y desde cualquier lugar con VisionLink y utilice esta aplicación para tomar decisiones fundadas que aumenten la productividad, reduzcan los costes, simplifiquen el mantenimiento y mejoren la seguridad en el lugar de trabajo. Con distintas opciones de nivel de suscripción, su distribuidor Cat puede ayudarle a configurar exactamente lo que necesita para conectar su flota y gestionar su negocio sin pagar por extras que no desea. Las suscripciones están disponibles con informes por telefonía móvil o satélite (o ambas).



Remote Services es un conjunto de tecnologías que mejoran la eficiencia en su lugar de trabajo.

Remote Troubleshoot permite a su distribuidor Cat realizar pruebas de diagnóstico en su máquina conectada de manera remota para detectar posibles problemas mientras la máquina está en funcionamiento. Remote Troubleshoot garantiza que el técnico llegue con las piezas y herramientas adecuadas en su primera visita, lo cual elimina desplazamientos adicionales y le ahorra tiempo y dinero.

Remote Flash actualiza el software de a bordo sin necesidad de que haya ningún técnico presente, lo cual puede llegar a reducir el tiempo de actualización hasta en un 50 %. Puede iniciar la actualización cuando le resulte conveniente, lo que aumenta su eficacia operativa general.



Aumente la productividad con los recordatorios de servicio proactivos. El nuevo sistema de gestión del estado del vehículo integrado alerta al operador y le orienta sobre las tareas de mantenimiento paso a paso y las piezas necesarias para evitar que su actividad se vea interrumpida de forma innecesaria.

MAYOR COMODIDAD CON UNA CABINA DE ÚLTIMA GENERACIÓN

Las excavadoras suelen trabajar sobre terrenos accidentados y en entornos exigentes. Por eso es importante que la cabina de la 395 proteja al operador lo máximo posible contra la fatiga, los esfuerzos, el ruido y las temperaturas a las que se expone en el trabajo.



CABINA INSONORIZADA

La cabina está insonorizada y sellada. Todos los controles están ubicados delante del operador. El monitor de pantalla táctil permite acceder fácilmente a los datos y ajustes más importantes. Con las teclas de acceso directo, que incluyen dos para entretenimiento y el sistema de calefacción y aire acondicionado, el manejo de la máquina resulta aún más sencillo. También se ofrece una tecla de acceso directo configurable para aplicaciones y funciones.

VISIBILIDAD TOTAL

Las ventanillas ofrecen una excelente visibilidad del área de trabajo. El tragaluz de policarbonato mejora la visibilidad por la parte superior. Las luces de bienvenida del techo y del suelo se encienden automáticamente al abrir la puerta. Las cámaras de visión trasera y lateral se incluyen de serie y también se ofrece una función de visibilidad de 360° que emplea múltiples cámaras para aumentar la seguridad en el lugar de trabajo.

ASIENTO ERGONÓMICO

La comodidad y la eficacia de los movimientos mantienen a los operarios productivos y alerta durante todo el turno. El asiento incluido de serie es amplio y puede ajustarse a cualquier operador, independientemente de su estatura. El paquete de cabina Deluxe incluye un asiento calefactado con suspensión neumática; con la opción Premium, el asiento dispone de calefacción y refrigeración. Gracias a la consola basculante, entrar y salir de la cabina resulta ahora más fácil que nunca.

CONECTIVIDAD Y ALMACENAMIENTO

Entre las características que aportan comodidad, se incluyen la radio integrada con Bluetooth®, puertos USB para la carga y la conectividad del teléfono, tomas de corriente de 12 V CC y un puerto AUX. Se puede acceder fácilmente a los soportes para vasos y botellas, y los espacios de almacenamiento están ubicados en lugares muy prácticos por toda la cabina.



MONITOR DE PANTALLA TÁCTIL

La mayoría de los ajustes de la máquina pueden controlarse a través del monitor de pantalla táctil de alta resolución. Este ofrece varios idiomas y se puede acceder a él fácilmente desde el asiento, sin necesidad de girarse.



MODO SMART

El modo Smart ajusta automáticamente la potencia para obtener la máxima eficiencia del combustible: menos potencia para tareas como el balanceo y más potencia para la excavación. Los operadores podrán configurar y guardar su preferencia en cuanto al modo de potencia mediante el uso del ID de operador; los propietarios podrán bloquear el modo que deseen que sus operadores utilicen para ayudar a gestionar el consumo de combustible.



PALANCAS TIPO JOYSTICK PERSONALIZABLES

El funcionamiento de las palancas tipo joystick se puede personalizar a través del monitor. El patrón y la respuesta de las palancas tipo joystick se podrán configurar según la preferencia del operador.* Todas las preferencias se guardarán con el ID de operador y se restaurarán al iniciar sesión. Mueva la excavadora con mayor facilidad gracias a la palanca tipo joystick Cat. Tan solo tendrá que pulsar un botón y utilizar una mano para desplazarse y girar, en lugar de tener que usar ambas manos o los pies en palancas o pedales. También podrá añadir un relé auxiliar para encender o apagar una radio CB, una luz de baliza u algún otro accesorio, de tal forma que no tenga que retirar las manos de las palancas tipo joystick.

*No disponible en todas las regiones. Consulte a su distribuidor Cat.



ARRANQUE CON BOTÓN SIN LLAVE

La 395 utiliza un botón de arranque del motor sin llave. Esto añade seguridad a la máquina mediante el uso de códigos de identificación del operador para limitar y controlar el acceso a la máquina. Los códigos se pueden introducir manualmente o mediante un llavero Bluetooth opcional.



MAYOR SEGURIDAD **PARA USTED Y EL RESTO DEL PERSONAL**

MANTENGA SU EXCAVADORA PROTEGIDA

Utilice su código PIN en el monitor o el llavero Bluetooth opcional para activar la función de arranque con botón.

EVITE TROPEZONES

Los peldaños moleteados, las placas antideslizantes y los pasamanos ayudan a evitar posibles resbalones y tropezones, una de las principales causas de las lesiones que se producen en el lugar de trabajo.

EVITE VUELCO

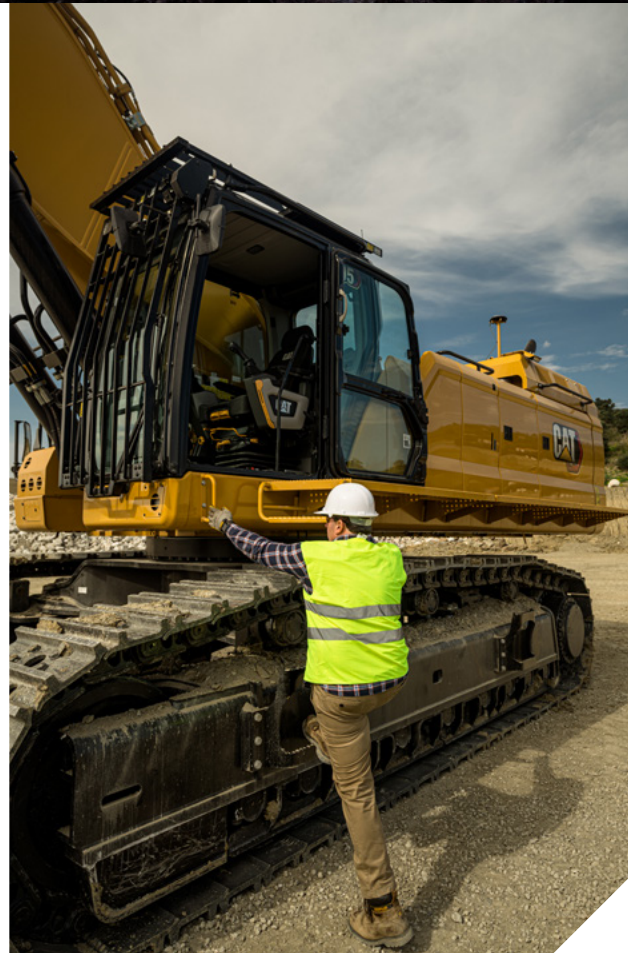
La función Lift Assist, incluida de serie, calcula rápidamente la carga real que está elevando y la compara con la carga nominal que puede manejar la excavadora. Con alertas visuales y sonoras, sabrá si su carga se encuentra dentro del rango de trabajo seguro o si necesita tomar medidas de inmediato para evitar que la excavadora vuelque.

ILUMINE LA MÁQUINA Y EL LUGAR DE TRABAJO

Obtenga una total visibilidad alrededor de la máquina con el magnífico paquete de iluminación de 360°. Las luces de 1.800 lúmenes en el chasis, la cabina, la pluma, los laterales y la parte trasera iluminan el lugar de trabajo para los operadores y el personal que trabaja sobre el terreno. Añada las luces de inspección opcionales para iluminar el motor, la bomba, la batería y los compartimentos de refrigeración, y facilitar así las tareas de mantenimiento.

TRABAJE FUERA DE LA CABINA

Aumente la seguridad del lugar de trabajo incorporando Cat Command a su flota. El sistema de control remoto incluye todo lo necesario para controlar la máquina fuera de la cabina. La consola Command le permite manejar el equipo a una distancia segura en el lugar de trabajo. Con la estación Command, podrá trabajar prácticamente desde cualquier lugar.





PROTECCIÓN EN TODAS LAS DIRECCIONES



DELIMITACIÓN DE GIRO



DELIMITACIÓN FRONTAL



DELIMITACIÓN PARA
PROTECCIÓN DE CABINA



DELIMITACIÓN SUPERIOR



DELIMITACIÓN INFERIOR

TECNOLOGÍA DEL SISTEMA DELIMITADOR 2D INCLUIDA DE SERIE

Independientemente del implemento que utilice, ya sea un cucharón, un martillo o unas pinzas en concha, el sistema delimitador 2D (2D E-fence) incluido de serie detendrá automáticamente el movimiento de la excavadora en función de los límites que haya establecido en el monitor para todo el espacio de trabajo (parte superior, parte inferior, laterales y parte frontal). El sistema delimitador protege los equipos frente a posibles daños y reduce las sanciones relacionadas con la zonificación o con los daños que pudieran ocasionarse en infraestructuras de servicios públicos subterráneos. Los límites automáticos incluso ayudan a evitar la fatiga del operador al reducir el exceso de giro o de excavación.

AUMENTE LA PRODUCTIVIDAD Y LOS BENEFICIOS CON LOS IMPLEMENTOS CAT

Puede ampliar fácilmente el rendimiento de su máquina utilizando cualquiera de los implementos Cat. Cada implemento Cat está diseñado para adaptarse al peso y la potencia de las excavadoras Cat y mejorar así el rendimiento, la seguridad y la estabilidad.

CUCHARONES



MARTILLOS HIDRÁULICOS



EVITE EL DESGASTE DEL MARTILLO

Proteja su martillo de sobreesfuerzos. La parada automática del martillo le avisa tras 15 segundos de golpes continuados y luego lo apaga automáticamente tras 30 segundos, todo para evitar el desgaste en el implemento y excavadora.

ACOPLAMIENTOS RÁPIDOS



MULTIPROCESADORES



CIZALLAS



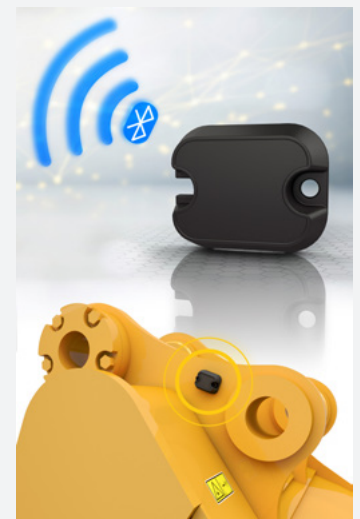
MÁS QUE MÁQUINAS

Cuando compra un equipo Cat, aparte de la máquina, obtiene muchísimo más. También obtiene la asistencia de una red de distribuidores de primer nivel respaldada por una amplia gama de soluciones flexibles, tecnologías, herramientas y mucho más. Se trata de una asistencia destinada a garantizar el éxito de su negocio.

- Customer Value Agreements (CVA)
- Opciones de mantenimiento y reparación que suponen un ahorro de costes
- Piezas de calidad y componentes de gran precisión
- Soluciones de financiación
- Alquiler y equipos usados

RASTREO SENCILLO DE IMPLEMENTOS

Cat PL161 Attachment Locator es un dispositivo Bluetooth que le permite encontrar sus implementos y otros equipos de forma rápida y sencilla. El lector Bluetooth integrado en la excavadora o la aplicación Cat App de su teléfono localizarán el dispositivo automáticamente.



Ahorre tiempo y energía con función de reconocimiento de implemento disponible. Un simple movimiento del implemento conectado confirma su identidad; también garantiza que toda la configuración es correcta de forma que pueda ponerse a trabajar rápida y eficazmente.

ESPECIFICACIONES TÉCNICAS

Consulte cat.com para obtener las especificaciones completas.

MOTOR		
Modelo de motor	Cat C18	
Potencia nominal del motor – ISO 9249	404 kW	542 hp
Potencia nominal del motor – ISO 14396	405 kW	543 hp
Calibre	145 mm	6 pulg
Carrera	183 mm	7 pulg
Cilindrada	18,1 L	1.105 pulg ³

ISO 9249 es la potencia neta disponible en el volante cuando el motor está equipado con ventilador, filtro de aire, sistema de postratamiento y alternador con el motor a una velocidad de 1.900 rev/min.

SISTEMA HIDRÁULICO		
Sistema principal – Caudal máximo – Implemento	1.064 L/min (x 2 bombas)	281 gal/min (x 2 bombas)
Presión máxima – Equipo – Implemento	37.000 kPa	5.366 lb/pulg ²
Presión máxima – Desplazamiento	35.000 kPa	5.076 lb/pulg ²
Presión máxima – Giro	31.000 kPa	4.496 lb/pulg ²

MECANISMO DE GIRO		
Velocidad de giro	6,3 rev/min	
Par de giro máximo	362 kN·m	267.333 lbf·pie

PESOS		
Peso de funcionamiento	94.000 kg	207.300 lb
• Pluma GP, balancín R4.4HB2 (14'5"), cucharón SD de 5,2 m ³ (6,8 yd ³), zapatas de garra doble de 900 mm (35"), contrapeso con dispositivo de retirada.		

CAPACIDADES DE LLENADO DE SERVICIO		
Depósito de combustible	1.220 L	322 gal
Sistema de refrigeración	71 L	19 gal
Aceite del motor (con filtro)	67 L	18 gal
Mando del giro	24 L	6 gal
Mando final (cada uno)	20 L	5 gal
Sistema hidráulico (incluido el depósito)	740 L	196 gal
Depósito hidráulico (incluido tubo de succión)	372 L	98 gal
Depósito de DEF	80 L	21 gal

DIMENSIONES		
Pluma	GP 8,4 m (25'7")	
Balancín	Alcance 4,4 m (14'5")	
Cucharón	SD 5,2 m ³ (6,8 yd ³)	
Altura de envío (parte superior de la cabina)	3.670 mm	12'
Altura del pasamanos	3.750 mm	12'4"
Longitud de transporte (pluma, balancín y cucharón instalados)	15.090 mm	49'6"
Radio de giro de la cola	4.840 mm	15'11"
Altura libre desde el contrapeso	1.640 mm	5'5"
Altura libre sobre el suelo	830 mm	2'9"
Longitud de la cadena	6.350 mm	20'10"
Longitud de la cadena al centro de los rodillos	5.120 mm	16'10"
Ancho de vía – Extendido	3.510 mm	11'6"
Ancho de vía – Retraído	2.750 mm	9'
Anchura de transporte – Extendido – Zapatas de 900 mm (35") – Sin peldaños	4.450 mm	14'7"
Anchura de transporte – Retraído – Zapatas de 900 mm (35") – Sin peldaños	3.880 mm	12'9"

FUERZAS Y RADIOS DE ACCIÓN		
Pluma	GP 8,4 m (25'7")	
Balancín	Alcance 4,4 m (14'5")	
Cucharón	SD 5,2 m ³ (6,8 yd ³)	
Profundidad máxima de excavación	9.670 mm	31'9"
Alcance máximo a nivel del suelo	14.710 mm	48'3"
Altura máxima de corte	13.540 mm	44'5"
Altura máxima de carga	9.250 mm	30'4"
Altura mínima de carga	3.030 mm	9'11"
Profundidad máxima de corte para obtener una excavación horizontal de 2.440 mm (8'0")	9.560 mm	31'4"
Profundidad máxima de excavación en un frente vertical	6.770 mm	22'3"
Fuerza de excavación del cucharón (ISO)	383 kN	86.100 lbf
Fuerza de excavación del balancín (ISO)	305 kN	68.540 lbf

SISTEMA DE AIRE ACONDICIONADO		
• El sistema de aire acondicionado de esta máquina contiene el refrigerante con gas fluorado de efecto invernadero R134a (potencial de calentamiento global = 1430). El sistema contiene 1,00 kg de refrigerante, que tiene un equivalente de 1,430 toneladas métricas de CO ₂ .		

EQUIPOS ESTÁNDAR Y OPCIONALES

Los equipos estándar y opcionales pueden variar. Consulte a su distribuidor Cat para obtener más información.

PLUMAS Y BALANCINES	ESTÁNDAR	OPCIONAL
Pluma de alta producción de 7,25 m (23'9")		●
Pluma GP de 8,4 m (27'7")		●
Pluma de alcance de 10 m (32'10")		●
Balancín de alta producción de 2,92 m (9'7")		●
Balancín GP de 2,92 m (9'7")		●
Balancín de alta producción de 3,4 m (11'2")		●
Balancín GP de 3,4 m (11'2")		●
Balancín GP de 3,7 m (12'2")		●
Balancín HD de 4,4 m (14'5")		●
Balancín HD de 5,5 m (18'1")		●
CABINA	ESTÁNDAR	OPCIONAL
Monitor de pantalla táctil LCD de alta resolución de 254 mm (10")	●	
Asiento calefactado con suspensión neumática ajustable (Deluxe solamente)	●	
Asiento calefactado y refrigerado con suspensión ajustable automática (Premium solamente)		●
Dirección con palanca tipo joystick Cat		●
Relé auxiliar		●
TECNOLOGÍA CAT	ESTÁNDAR	OPCIONAL
Cat Product Link	●	
Cat GRADE con 2D	●	
Cat Grade con Assist	●	
Cat Grade con 2D avanzado		●
Cat Grade con 3D		●
Cat Payload	●	
Sistema delimitador	●	
Asistencia a la elevación	●	
Capacidad para servicios remotos	●	
SISTEMA ELÉCTRICO	ESTÁNDAR	OPCIONAL
Baterías de 1.400 CCA que no requieren mantenimiento (2 unidades)	●	
Interruptor de desconexión eléctrica centralizada	●	
Luz de chasis	●	
Luces LED en la pluma y en la cabina		●
MOTOR	ESTÁNDAR	OPCIONAL
Calentadores de motor de arranque en frío		●
Tres modos de potencia seleccionables: Potencia, Smart, ECO	●	
Control automático del régimen del motor	●	
Potencia especificada hasta los 4.500 m (14.764 pies) de altitud	●	
Capacidad de refrigeración con temperatura ambiente elevada de hasta 52 °C (126 °F)	●	
Capacidad de arranque en frío de -18 °C (-0,4 °F)	●	
Ventilador hidráulico reversible	●	
Filtro de aire de doble elemento con antefiltro integrado	●	
Desconexión a distancia	●	

SISTEMA HIDRÁULICO	ESTÁNDAR	OPCIONAL
SmartBoom™		●
Circuito de regeneración de pluma y balancín	●	
Válvula de control principal electrónica	●	
Circuito de giro de bucle cerrado dedicado	●	
Calentamiento automático del aceite hidráulico	●	
Freno de estacionamiento del giro automático	●	
Filtro de retorno hidráulico de altas prestaciones	●	
Desplazamiento de dos velocidades	●	
Capacidad para aceite hidráulico biodegradable	●	
Control de herramientas avanzado		●
Circuito auxiliar de presión media		●
Circuito de acoplamiento rápido		●
SEGURIDAD Y PROTECCIÓN	ESTÁNDAR	OPCIONAL
Control remoto Cat Command		●
Sistema de seguridad con una sola llave de Caterpillar	●	
Caja de herramientas/almacenamiento externa con cerradura	●	
Puerta con cerradura y depósitos de combustible e hidráulico con cierre	●	
Compartimento de drenaje de combustible con cerradura	●	
Plataformas de servicio con placa antideslizante	●	
Pasamanos y asidero en el lado derecho	●	
Paquete de retrovisores	●	
Señal/bocina de advertencia	●	
Alarma de desplazamiento	●	
Alarma de giro		●
Interruptor secundario de parada del motor a nivel del suelo	●	
Cámaras de visión trasera y lateral derecha	●	
Visibilidad de 360°		●
Válvula anticáida de la pluma		●
Válvula anticáida del balancín		●
Iluminación de inspección		●
SERVICIO Y MANTENIMIENTO	ESTÁNDAR	OPCIONAL
Sistema de gestión del estado del vehículo integrado		●
Preinstalación para el sistema de lubricación automática	●	
Ubicación agrupada para los filtros de aceite del motor y combustible	●	
Orificios S-O-S	●	
Preparada para mantenimiento QuickEvac™		●
Bomba de repostaje eléctrica con apagado automático		●
TREN DE RODAJE Y ESTRUCTURAS	ESTÁNDAR	OPCIONAL
Tren de rodaje largo con ancho de vía variable	●	
Argolla para remolque en el bastidor inferior	●	
Contrapesos - Estándar	●	
Contrapeso con dispositivo de extracción		●
Zapatas de cadena de garra doble de 650 mm (26")		●
Zapatas de cadena de garra doble de 750 mm (30")		●
Zapatas de cadena de garra doble de 900 mm (35")		●

No todas las características están disponibles en todas las regiones. Consulte a su distribuidor Cat local para conocer la oferta disponible en su zona. Para obtener más información, consulte los folletos de especificaciones técnicas de la 395 disponibles en www.cat.com o en su distribuidor Cat.

Para obtener más información sobre los productos Cat, los servicios de nuestros distribuidores y las soluciones que ofrecemos para el sector, visite nuestro sitio web www.cat.com.

©2022 Caterpillar. Reservados todos los derechos

Materiales y especificaciones sujetos a cambios sin previo aviso. Las máquinas que se muestran en las fotografías pueden incluir equipos adicionales. Consulte a su distribuidor Cat para conocer las opciones disponibles.

CAT, CATERPILLAR, LET'S DO THE WORK, sus respectivos logotipos, el color "Caterpillar Corporate Yellow", la imagen comercial de "Power Edge" y de Cat "Modern Hex", así como la identidad corporativa y de producto utilizada en el presente documento, son marcas comerciales de Caterpillar y no pueden utilizarse sin autorización. VisionLink es una marca comercial de Caterpillar Inc., registrada en Estados Unidos y en otros países.

www.cat.com www.caterpillar.com

ASX92935-03
Sustituye a ASX92935-02
Número de versión: 07C
(N Am, Eur, Aus-NZ)

