

CAÇAMBAS

ACESSÓRIOS DA ESCAVADEIRA



Escavadeiras de Esteira
Escavadeiras com Rodas

311-395
M313-M322

A disponibilidade de acessórios pode variar de acordo com a região. Consulte o revendedor Cat para saber quais acessórios específicos estão disponíveis em sua região.

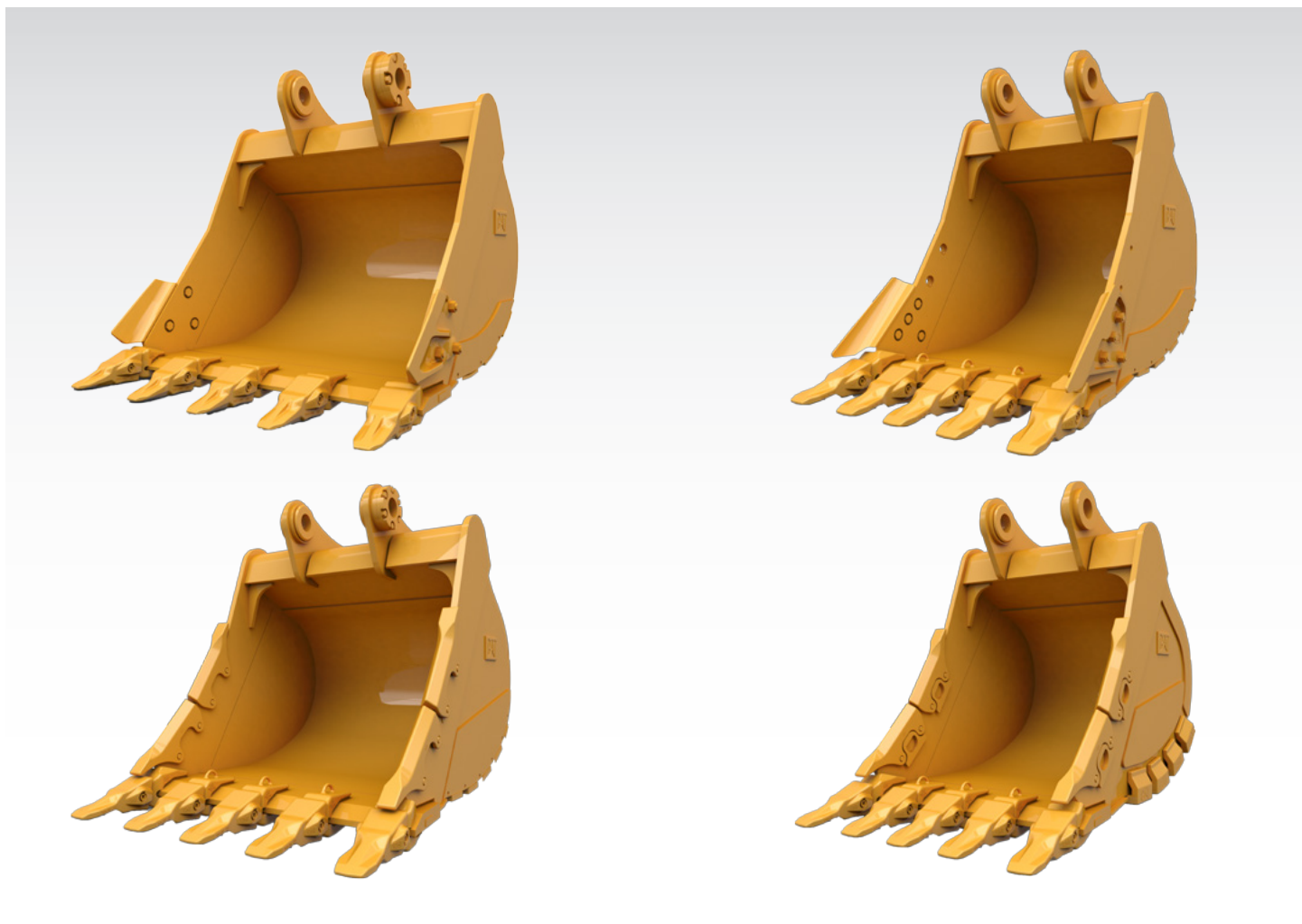


ESCAVADORA CAT®

CAÇAMBAS

CAÇAMBAS DE USO GERAL

As caçambas Cat® são mais que apenas acessórios, elas são a extensão das suas máquinas Cat. Cada uma é perfeitamente equilibrada com nossas escavadeiras de maneira que você possa retirar enormes cargas sem comprometer a eficiência de combustível ou a saúde da máquina. E nós as construímos para você encher rápido a caçamba, reter sua carga e finalizar seu trabalho com mais lucros.



CAÇAMBAS QUE ATENDEM ÀS SUAS NECESSIDADES

A produtividade atinge seu máximo quando você equipa sua máquina Cat com uma caçamba Cat, projetada especificamente para otimizar a força de ruptura e a potência da máquina. Com uma ampla opção de caçambas padrão e especiais para escavadeiras, há soluções para suas necessidades escavação horizontal, escavação vertical, carregamento e acabamento. Cada caçamba foi projetada e testada como parte integrante da sua escavadeira.

- + **SERVIÇO GERAL:** PARA ESCAVAÇÕES GERAIS E CARREGAMENTO EM CAMINHÃO DE TERRA, ARGILA E CASCALHO.
- + **REFORÇADAS:** PARA APLICAÇÕES GERAIS EM CONSTRUÇÃO COM AMPLA VARIEDADE DE MATERIAIS E TAMANHO PEQUENO DE AGREGADOS.
- + **SERVIÇO PESADO:** PARA MATERIAIS DE TAMANHO PEQUENO A MÉDIO COMO CALCÁRIO, GRANITO GRANULADO E AFINS.
- + **SERVIÇO EXTREMO:** PARA OPERAÇÕES AGRESSIVAS DE ESCAVAÇÃO E CARREGAMENTO DE ESCÓRIA QUEBRADA, CALCÁRIO, GRANITO QUEBRADO, BASALTO, HEMATITA E MINÉRIO DE FERRO.



CONSTRUÍDA PARA DESEMPENHO

As caçambas Cat foram projetadas para atravessar o material rapidamente, aumentando a eficiência operacional do equipamento.

MAIOR DURABILIDADE

Caçambas fabricadas com aço de alto desempenho e resistente à abrasão, combinadas com as Ferramentas de Penetração no Solo (GET) corretas para aumentar a produtividade da sua aplicação e prolongar a vida útil da sua caçamba.

AUMENTE A EFICIÊNCIA E A PRODUTIVIDADE COM TECNOLOGIAS INTEGRADAS

O Localizador de Acessório PL161 da Cat é a solução OEM mais avançada para rastreamento de acessórios e monitoramento de dados de produtividade.





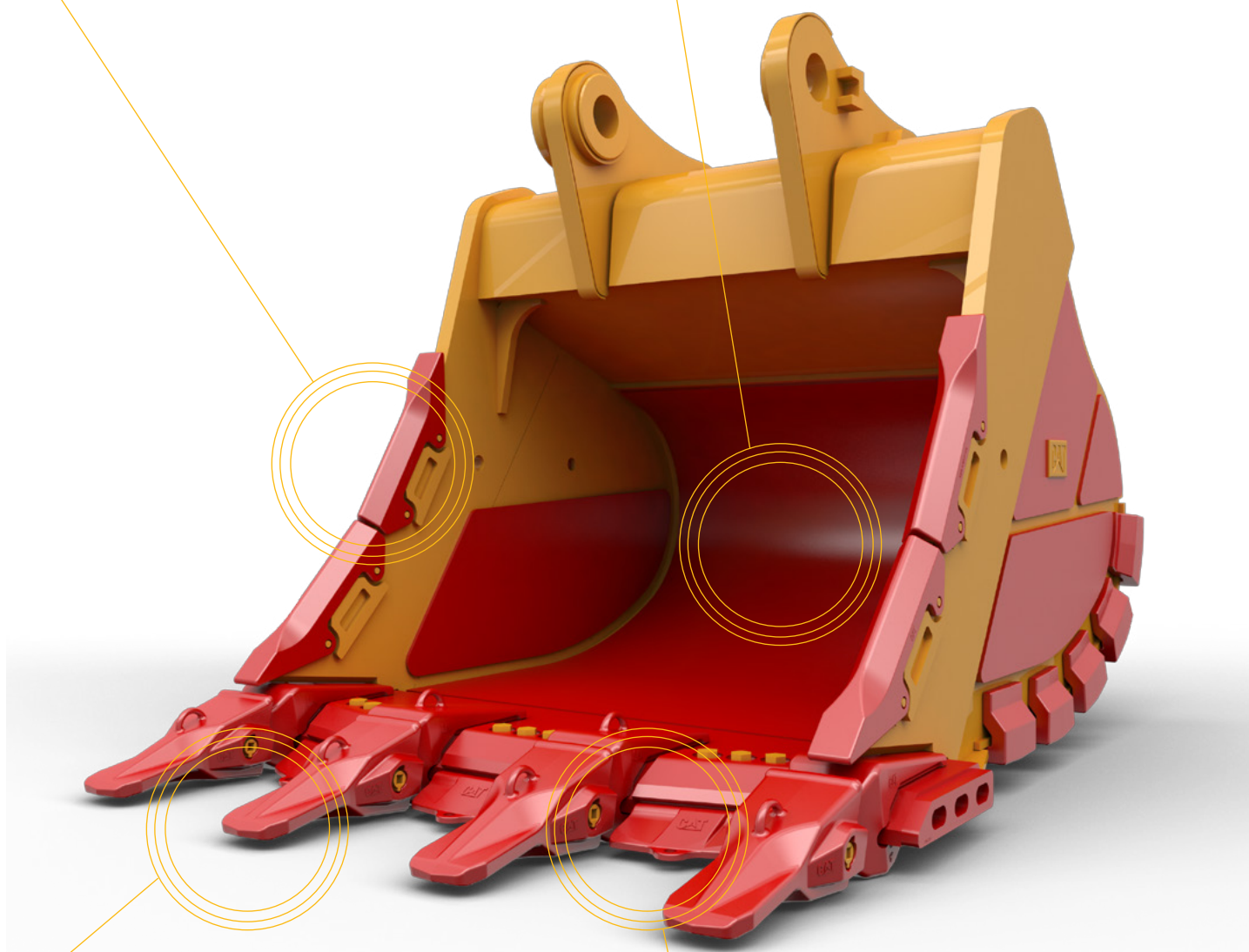
PROTETORES DA BARRA LATERAL

O protetor da barra lateral protege os cantos e barras laterais da caçamba contra desgastes. Os protetores da barra lateral são acoplados, proporcionando facilidade de instalação e remoção.



FORROS

Mais proteção para o interior da caçamba contra materiais extremamente abrasivos para caçambas de tamanho 374 e 395.



DENTES

Feitos de aço com propriedades que mantêm a dureza para uma vida útil prolongada em aplicações de escavação difícil.



BORDA DA BASE

A borda da base está disponível na forma de uma borda reta ou borda em lâmina, dependendo da aplicação. As Bordas em Lâmina ajudam a escavar em materiais rochosos e brutos, e os orienta para dentro da caçamba.

Nem todos os recursos contra desgaste estão disponíveis para todas as caçambas. As caçambas destinadas a aplicações mais difíceis aceitarão a maioria dos componentes de desgaste. Consulte seu revendedor Cat para obter detalhes.



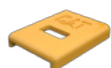
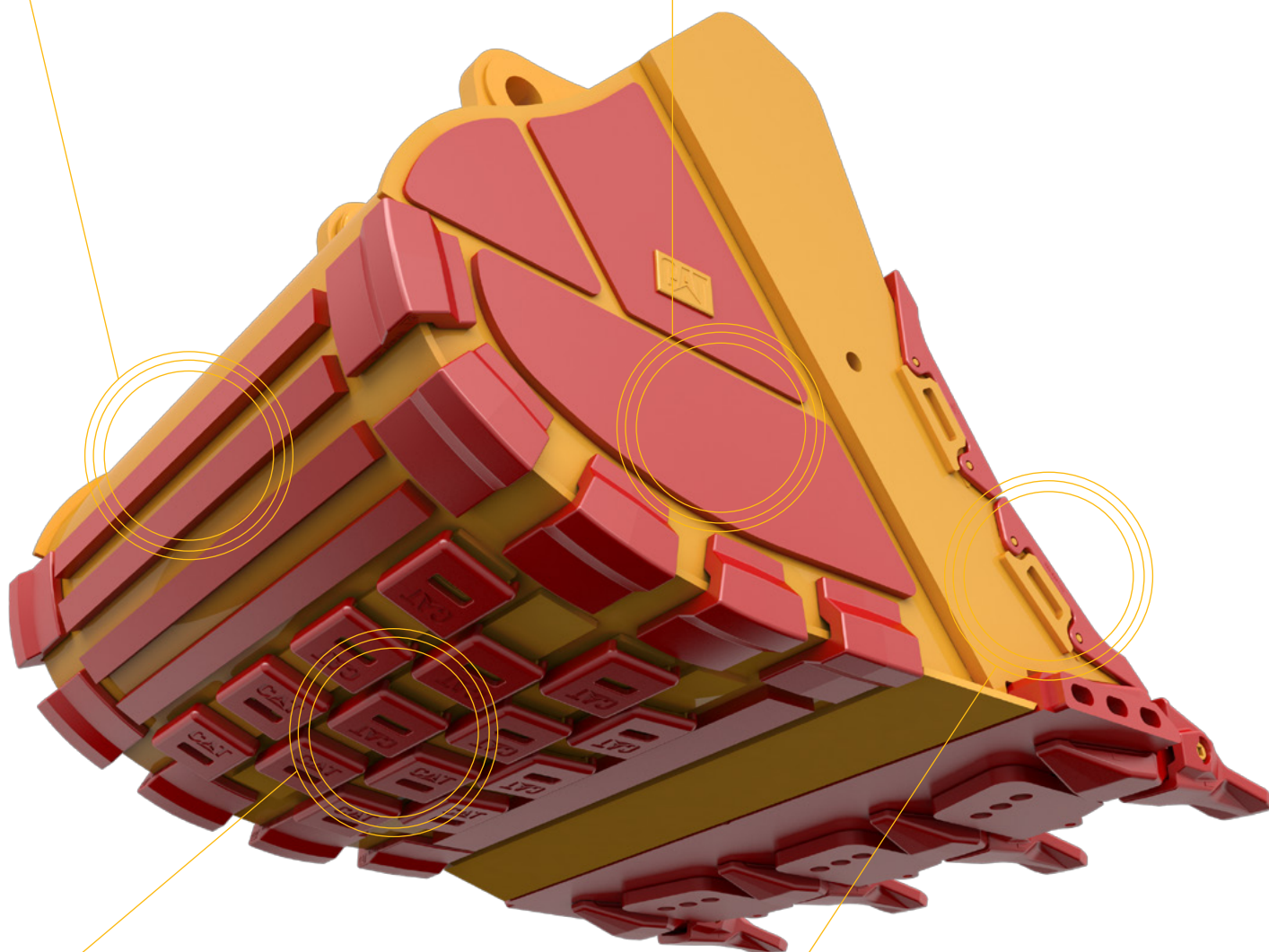
PLACAS DE DESGASTE HORIZONTAL INFERIORES

As placas de desgaste inferiores são substituíveis e protegem a área do invólucro, além de reforçar a caçamba proporcionando maior força e rigidez.



PLACAS DE DESGASTE LATERAIS

As placas de desgaste laterais são feitas de aço de alto desempenho para proporcionar mais proteção. As placas de desgaste laterais proporcionam cobertura completa até as placas de desgaste inferiores.



PLACAS DE DESGASTE ACOPLADAS MECANICAMENTE

Protegem as áreas de alto desgaste na parte inferior da sua caçamba em materiais altamente abrasivos.



LÂMINA DA BARRA LATERAL

Ajuda a escavar mais fundo em materiais e os orienta para dentro da caçamba. Opcional para caçambas de serviços gerais e pesados.

Nem todos os recursos contra desgaste estão disponíveis para todas as caçambas. As caçambas destinadas a aplicações mais difíceis aceitarão a maioria dos componentes de desgaste. Consulte seu revendedor Cat para obter detalhes.



ALTO DESEMPENHO

RECURSOS DE EFICIÊNCIA PARA
ECONOMIZAR DINHEIRO

O consumo de combustível chega ao máximo durante a escavação. A produtividade atinge seu máximo quando você equipa sua máquina Cat com uma caçamba Cat, projetada especificamente para otimizar a força de ruptura e a potência da máquina. Carregue mais material em menos tempo. O formato e as barras laterais da caçamba mantêm a maior quantidade de material na sua caçamba em cada carregamento. Esses recursos de eficiência mantêm o combustível no seu tanque e o dinheiro no seu bolso.





DURABILIDADE CONFIÁVEL

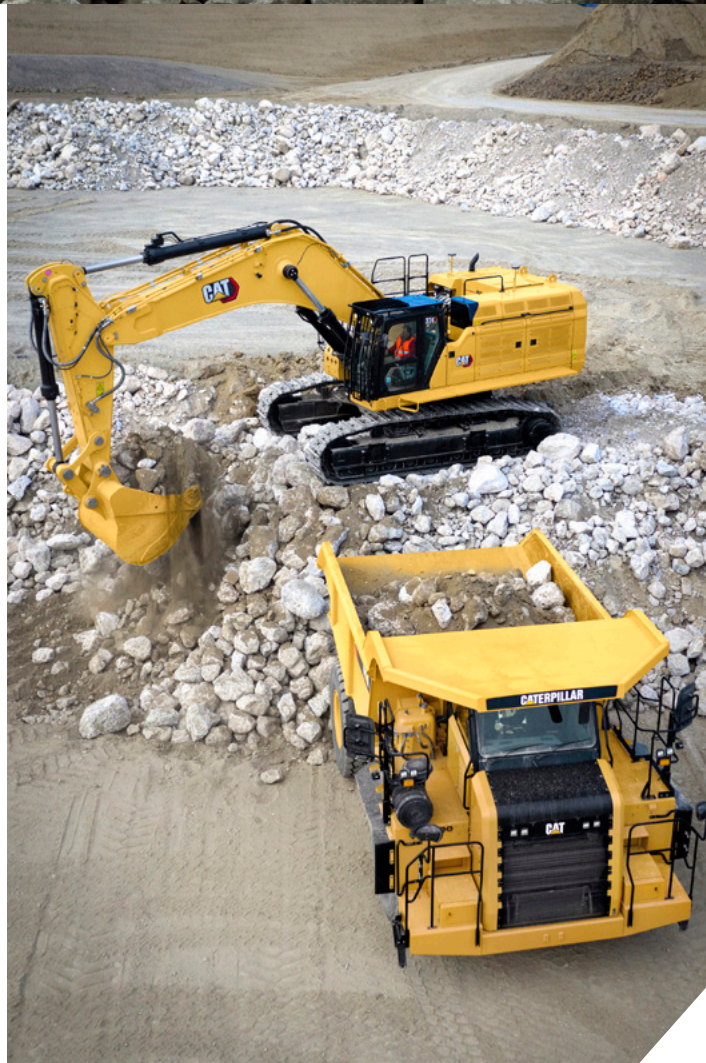
ROBUSTEZ ONDE VOCÊ PRECISA

Você pode contar com a integridade estrutural da sua caçamba a longo prazo. A placa da dobradiça integrada ajuda a distribuir a força melhor que uma placa de dobradiça soldada. As caçambas têm as GET para proteger as áreas de alto desgaste que mais entram em contato com os materiais. Reduza os custos de manutenção escolhendo a GET certa para a sua combinação de caçamba e operação. As pontas de caçamba estão disponíveis em várias opções para atender as necessidades da sua operação específica.

As pontas de caçamba são oferecidas em muitos formatos e tamanhos, ao ponto de você achar que precisa de um especialista para escolher a certa. Mas não é verdade. Tudo pode ser reduzido a algumas simples orientações.

- + FORÇA: A CAPACIDADE DE SUPORTAR ESCAVAÇÕES E ALTAS FORÇAS DE IMPACTO. PONTAS MAIS LONGAS GERALMENTE TÊM MAIOR POTENCIAL DE QUEBRA.
- + PENETRAÇÃO: A CAPACIDADE DE PENETRAR EM MATERIAIS APERTADOS, ROCHOSOS, CONGELADOS OU MAL CONSERVADOS E RESISTIR À PERDA DE AFIÇÃO COM O DESGASTE.
- + VIDA ÚTIL: A CAPACIDADE DE SUPORTAR DESGASTES, CORTES E AÇÃO ABRASIVA DO MATERIAL SENDO TRABALHADO.

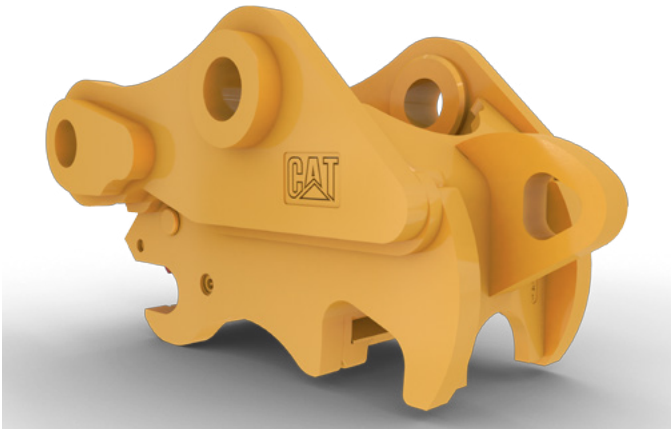
Escolha as pontas que tenham o equilíbrio certo entre esses pontos para o seu trabalho, e você obterá o retorno completo do seu investimento.



ACOPLAMENTOS RÁPIDOS

VERSATILIDADE E CONVENIÊNCIA PARA SUA OPERAÇÃO

Os Acopladores Rápidos tornam os acessórios Cat intercambiáveis, de maneira que uma frota de máquinas possa compartilhar um inventário comum de ferramentas. Uma pessoa pode trocar sem esforços as ferramentas e mover entre as tarefas. Os Acopladores Rápidos aumentam a versatilidade da máquina no local da operação. A Caterpillar oferece caçambas com conexões para cada um desses acopladores.



ACOPLADORES DE ENGATE RÁPIDO

Os acopladores estilo engate rápido permitem que máquina pegue e engate praticamente qualquer caçamba e acessório com pinos padrão, sem precisar de modificações. É fácil de ativar, fácil de usar e a maneira mais simples de melhorar a produtividade no seu local de trabalho. O peso do acoplador permite grandes cargas na caçamba. Seu tamanho permite manter excelente força de ruptura e força de escavação.



ACOPLADORES DEDICADOS CW

Esse acoplador no estilo com estilo de calço encaixa ferramentas equipadas com ganchos. O raio da ponta das Caçambas com Acoplador Dedicado é idêntico ao pino. A força total de ruptura está disponível a qualquer momento. Estão disponíveis as versões hidráulicas e manuais.



TILTROTADORES

Os Tiltrotadores proporcionam uma inclinação de 40° à esquerda e a direita e uma capacidade de rotação de 360° para caçambas fixadas normalmente. Essa combinação é ideal para aplicações de valetamento ou nivelamento com ângulo.

RASTREAMENTO DE ACESSÓRIOS FACILITADO

LOCALIZADOR DE ACESSÓRIOS PL 161



MONITORE SEUS ATIVOS

O Localizador de Acessórios PL161 da Cat é a solução OEM mais avançada para rastreamento de acessórios. O PL161 pode ser facilmente instalado em seus acessórios para rastrear a localização e a utilização sem interferir no trabalho.

RECONHECIMENTO DE FERRAMENTA DE TRABALHO

Economize mais tempo e energia com o recurso de reconhecimento de ferramenta de trabalho disponível. Uma simples vibração da ferramenta acoplada confirma sua identidade, e também garante que todas as configurações de acessórios estejam corretas para que você possa trabalhar de maneira rápida e eficiente. Os recursos de reconhecimento estão disponíveis em modelos de máquinas selecionados.

SEGURANÇA DE ATIVOS

Mantenha seus ativos seguros. As caçambas com rastreamento de ativo enviam um alerta caso saiam do perímetro de área especificada.

DENTES DE CAÇAMBA

O PARCEIRO IDEAL PARA SUA CAÇAMBA



PONTAS DO TIPO

REFORÇADO

As pontas Reforçadas e Reforçadas A.R.M.* possuem cerca de 60 por cento mais material de desgaste na extremidade. O A.R.M. sofre desgaste em torno do perfil para aumentar a penetração.

PENETRAÇÃO

As pontas de penetração são ideais para materiais profundamente compactados. Eles apresentam uma aresta de ataque com 60% menos área de seção transversal - permitindo penetração máxima - e uma única nervura central que se auto-afia com o uso.. Essas pontas estão disponíveis com A.R.M.*

FINALIDADE GERAL

As pontas de Finalidades Gerais são simétricas e servem de base para outros estilos de ponta. Todas as comparações de desgaste usam a ponta Finalidades Gerais como base, salvo indicação em contrário.

PENETRAÇÃO PLUS

As pontas de Penetração Plus apresentam 25% a mais de material de desgaste e uma aresta com 25% menos área transversal. Elas possuem auto-afiamento conforme vão se desgastando.

*Material Resistente à Abrasão (A.R.M., Abrasion Resistant Material) é um processo de soldagem que une partículas muito duras de carboneto de tungstênio às ferramentas de penetração no solo da Cat para criar uma blindagem protetora sobre o componente. Normalmente, o processo de A.R.M. duplica a vida útil e pode durar até mais tempo em algumas aplicações.



O TIPO CERTO DE PONTA

PARA O SEU TRABALHO

PONTAS DO TIPO



PONTA AFIADA

As pontas afiadas são usadas para atingir máxima penetração. Elas geralmente são usadas em material coeso e permanecem afiadas durante a vida útil da ponta.



PONTA DUPLA AFIADA

As pontas Duplas Afiadas são usadas em cantos com as pontas afiadas para materiais de difícil penetração e fraturáveis.



PONTA LARGA

As pontas largas são usadas para manter pisos macios e em solos com baixa abrasão e de fácil penetração.



CAÇAMBAS DE ESPECIALIDADE

PARA ATENDER A QUALQUER NECESSIDADE

Há uma ampla variedade de caçambas especializadas para atender às suas aplicações especiais. Essas caçambas são projetadas com tarefas ou aplicações específicas em mente, como limpeza de valas, nivelamento e valetamento.

LIMPEZA

As caçambas de limpeza combinam as opções de borda reta e largura de uma caçamba de limpeza de valas com a capacidade e durabilidade de uma caçamba de serviço geral, criando a caçamba ideal para trabalhos de escavação, nivelamento e acabamento.

NIVELAMENTO E VALETAMENTO

As caçambas de Nivelamento e Valetamento são usadas principalmente para criação de um acabamento uniforme ou nivelamento de um trabalho. Predominantemente usada com o Tiltrotator, a caçamba ganha a capacidade de criar um acabamento uniforme de vários ângulos. O perfil estreito das caçambas para Valas permite a escavação em larguras específicas, quando necessário.

LIMPEZA DE VALA E LIMPEZA DE VALA INCLINÁVEL

As caçambas de Limpeza de Vala funcionam melhor para limpeza de valas, declives, nivelamento e outros trabalhos de acabamento, já que é o único estilo com orifícios de drenagem lateral para líquidos, o que facilita a movimentação de materiais sólidos. As caçambas de Limpeza de Vala Inclinaíveis têm uma capacidade de inclinação hidráulica de 90°, 45° à esquerda e 45° à direita, alimentadas por dois cilindros de ação dupla.

ESQUELETO

Algumas aplicações podem exigir a remoção de materiais maiores enquanto se peneira materiais mais finos, por exemplo: remoção de grandes rochas de uma área arenosa. As caçambas Esqueleto são ideais para essas situações. As caçambas Esqueleto podem escavar, separar e peneirar devido ao seu design na forma de malha.



USO UTILITÁRIO

As caçambas de Uso Utilitário são uma solução econômica para suas necessidades básicas de escavação. As aplicações ideais são as de baixo impacto e com materiais de baixa abrasão. O perfil raso facilita o esvaziamento de materiais grudentos, como barro ou argila.

SERVIÇOS EXTREMOS

As caçambas de Serviços Extremos são capazes de operar, carregar e raspar materiais de alto impacto como o granito de alto quartzito, minério, carvão e enrocamento. Projetada especificamente para escavadoras de 35 ton. ou mais em aplicações de alta abrasão.

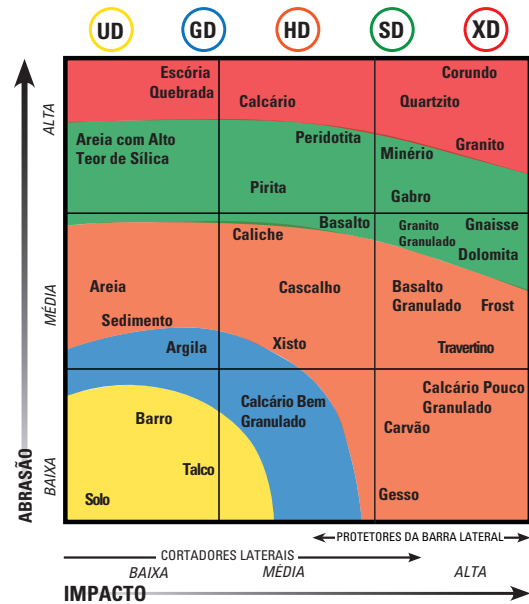
PERFIL

Escavar valas é uma tarefa fácil com o uso de uma caçamba de Perfil, que têm asas ajustáveis ou fixadas, permitindo ao operador adaptar o tamanho e o formato de algumas valas. As caçambas de Perfil com asas são ajustáveis de 30-45° em relação ao plano sendo escavado.

SELEÇÃO DA CAÇAMBA

ESCOLHENDO A CAÇAMBA CERTA

Quando o assunto é escolher uma caçamba, as opções são inúmeras. É tentador simplesmente optar pela maior que se ajuste à sua máquina e esperar pelo melhor. Mas fazer a escolha errada pode ter péssimas consequências - redução de produtividade, aumento de queima de combustível e desgaste prematuro. Eis porque vale a pena entrar no processo de seleção de caçamba com uma estratégia em mente. Comece com o material com o qual você irá trabalhar:



TIPO DE MATERIAL

A densidade do material que você está movimentando tem papel preponderante na seleção da caçamba. É uma boa ideia fazer sua escolha com base no material mais pesado que você manipula na maioria das vezes - tendo em mente que, com material muito pesado e difícil de trabalhar, talvez você não consiga carregar uma caçamba grande até sua capacidade total. Nessas condições, uma caçamba menor pode superar uma caçamba maior, permitindo que sua máquina faça um ciclo mais rápido.

TIPO DE CAÇAMBA

Você presta bastante atenção às características e opções ao comprar uma máquina - não deixe de fazer o mesmo ao escolher uma caçamba. (É ela que faz o trabalho pesado, afinal de contas). Uma caçamba com qualidades como durabilidade e espessura, peças de desgaste de qualidade, compatibilidade com engate rápido e opções de acessórios irá ajudar você a fazer mais em menos tempo e gastando menos.

MAIS COISAS A PENSAR

Leve isso e outros pontos em consideração ao escolher a caçamba certa para sua operação.

Parece muito natural escolher primeiro a máquina e depois a sua caçamba. Mas alguns especialistas dizem que faz mais sentido seguir um processo assim: Comece com o material com o qual você irá trabalhar. Pense sobre a capacidade da máquina que você irá carregar. Depois de saber o tamanho de caçamba necessário, selecione a máquina que pode acomodá-la.

As caçambas mudaram muito, portanto, tenha calma para descobrir as novidades. Você pode vir a descobrir que a caçamba que está usando há muito tempo não é mais a melhor opção para sua operação.

Maior nem sempre é melhor. É tentador buscar uma maior produção com uma caçamba um pouco grande demais para a máquina que você está operando. Mas a sobrecarga - mesmo alguns pontos percentuais acima do limite de capacidade recomendado - acelera o desgaste, reduz a vida útil do componente e causará falhas não planejadas, tempo de inatividade inesperado e reparos de alto custo.

TAMANHO DA CAÇAMBA

Uma caçamba maior não necessariamente significa mais produção. Qualquer lucro obtido a curto prazo poderá ser gasto rapidamente com consertos e tempo de inatividade. Isso ocorre porque uma caçamba que faz sua máquina trabalhar acima do limite de capacidade recomendada - mesmo que sejam alguns pontos percentuais - acelera o desgaste, reduz a vida útil do componente e causa falhas inesperadas.

MAIS ESCOLHAS, MAIS PERGUNTAS

Novas caçambas e opções de caçambas estão sendo desenvolvidas o tempo todo para aumentar a produtividade e a vida útil em todas as operações. De qualquer forma, você não errará se começar com esses pontos básicos. Quando o assunto é escolher uma caçamba para seu equipamento pesado, a decisão errada pode aumentar suas despesas em 10% - 20% e diminuir a produtividade na mesma proporção.

CAÇAMBAS PARA SUAS ESCAVADORAS

Nem todas as caçambas estão disponíveis em todas as regiões. Consulte seu revendedor Cat para obter detalhes.

ESCAVADORAS PEQUENAS: 311-318												
Tipo de Caçamba	Largura				Capacidade				Peso			
	Mínimo		Máximo		Mínimo		Máximo		Mínimo		Máximo	
	mm	pol.	mm	pol.	m ³	yd ³	m ³	yd ³	kg	lb	kg	lb
Serviços Gerais	450	18	1.410	56	0,20	0,26	1,18	1,54	253	558	905	1.995
Reforçado	450	18	1.400	55	0,20	0,26	1,38	1,80	266	586	833	1.836
Serviço Pesado	600	24	1.224	48	0,31	0,41	1,19	1,56	351	774	738	1.627
Limpeza	1.500	59	1.800	71	0,79	1,03	1,53	2,00	487	1.074	769	1.695
Limpeza de Valas	1.100	43	2.800	110	0,57	0,75	1,45	1,90	326	719	746	1.645
Inclinável para Limpeza de Valas	1.200	47	2.000	79	0,48	0,63	0,90	1,18	502	1.107	1.017	2.242
Nivelamento	1.500	59	1.800	71	0,52	0,68	0,90	1,18	513	1.131	643	1.418
Perfil	200	8	500	20	0,51	0,67	1,47	1,92	490	1.080	843	1.858
Esqueleto	1.200	47	1.350	53	0,70	0,92	0,97	1,27	533	1.175	695	1.532
Valetamento	540	21	660	26	0,33	0,43	0,45	0,59	321	708	395	871
Uso Utilitário	450	18	1.200	47	0,20	0,26	1,34	1,75	245	540	585	1.290

ESCAVADEIRAS MÉDIAS: 320-335												
Tipo de Caçamba	Largura				Capacidade				Peso			
	Mínimo		Máximo		Mínimo		Máximo		Mínimo		Máximo	
	mm	pol.	mm	pol.	m ³	yd ³	m ³	yd ³	kg	lb	kg	lb
Serviços Gerais	450	18	1.800	71	0,26	0,34	3,09	4,04	469	1.034	1.732	3.818
Reforçado	500	20	2.000	79	0,34	0,44	2,60	3,40	546	1.204	3.077	6.784
Serviço Pesado	600	24	1.850	73	0,46	0,60	2,41	3,15	656	1.446	2.268	5.000
Serviço Extremo	935	37	1.650	65	0,91	1,19	2,15	2,81	1.004	2.213	2.038	4.493
Limpeza	1.500	59	2.400	94	1,71	2,24	4,42	5,78	769	1.695	1.645	3.627
Limpeza de Valas	1.500	59	2.410	95	0,86	1,12	3,00	3,92	503	1.109	1.659	3.657
Inclinável para Limpeza de Valas	1.500	59	2.400	94	0,86	1,12	1,40	1,83	873	1.925	1.594	3.514
Nivelamento	1.800	71	2.000	79	0,84	1,10	1,15	1,50	800	1.764	891	1.964
Perfil	300	12	500	20	1,29	1,69	1,59	2,08	750	1.653	1.135	2.502
Serviços Extremos	1.700	67	1.700	67	2,05	2,68	2,05	2,68	2.105	4.641	2.164	4.771
Esqueleto	1.300	51	1.300	51	1,09	1,43	1,09	1,43	783	1.726	783	1.726
Valetamento	600	24	660	26	0,51	0,67	0,58	0,76	512	1.129	536	1.182
Uso Utilitário	600	24	1.800	71	0,40	0,52	2,47	3,23	493	1.087	1.618	3.567

CAÇAMBAS PARA SUAS ESCAVADORAS

Nem todas as caçambas estão disponíveis em todas as regiões. Consulte seu revendedor Cat para obter detalhes.

ESCAVADEIRAS GRANDES: 336-395												
Tipo de Caçamba	Largura				Capacidade				Peso			
	Mínimo		Máximo		Mínimo		Máximo		Mínimo		Máximo	
	mm	pol.	mm	pol.	m ³	yd ³	m ³	yd ³	kg	lb	kg	lb
Serviços Gerais	500	20	2.800	110	0,73	0,95	7,00	9,16	813	1.792	7.595	16.744
Reforçado	610	24	2.650	104	0,53	0,69	6,60	8,63	810	1.786	6.312	13.916
Serviço Pesado	750	30	2.700	106	0,68	0,89	6,80	8,89	990	2.183	7.293	16.078
Limpeza	1.100	43	2.800	110	1,30	1,70	6,70	8,76	1.551	3.419	8.604	18.969
Limpeza de Valas	1.800	71	2.400	94	2,25	2,94	6,52	8,53	1.302	2.870	4.730	10.428
Inclinável para Limpeza de Valas	1.800	71	2.500	98	1,96	2,56	3,25	4,25	1.009	2.224	2.659	5.862
Nivelamento	2.210	87	2.210	87	1,13	1,48	1,13	1,48	1.542	3.400	1.542	3.400
Perfil	1.500	59	2.600	102	2,05	2,68	6,00	7,85	2.105	4.641	7.592	16.737
Esqueleto	1.700	67	1.700	67	2,81	3,68	2,81	3,68	3.122	6.883	3.122	6.883
Valetamento	1.600	63	1.800	71	2,03	2,66	2,47	3,23	1.031	2.273	1.124	2.478

ESCAVADEIRAS COM RODAS: M313-M322												
Tipo de Caçamba	Largura				Capacidade				Peso			
	Mínimo		Máximo		Mínimo		Máximo		Mínimo		Máximo	
	mm	pol.	mm	pol.	m ³	yd ³	m ³	yd ³	kg	lb	kg	lb
Serviços Gerais	450	18	1.410	56	0,20	0,26	1,18	1,54	264	582	1.261	2.780
Reforçado	450	18	1.400	55	0,20	0,26	1,38	1,80	266	586	833	1.836
Serviço Pesado	600	24	1.224	48	0,31	0,41	0,91	1,19	351	774	738	1.627
Limpeza	1.500	59	1.800	71	0,79	1,03	1,53	2,00	582	1.283	911	2.008
Limpeza de Valas	1.100	43	2.800	110	0,57	0,75	1,45	1,90	386	851	723	1.594
Inclinável para Limpeza de Valas	1.200	47	2.000	79	0,48	0,63	0,86	1,12	563	1.241	1.122	2.474
Nivelamento	1.500	59	1.800	71	0,52	0,68	0,90	1,18	513	1.131	643	1.418
Perfil	200	8	500	20	0,51	0,67	1,47	1,92	490	1.080	843	1.858
Esqueleto	1.200	47	1.350	53	0,70	0,92	0,97	1,27	533	1.175	695	1.532
Valetamento	540	21	660	26	0,33	0,43	0,45	0,59	321	708	395	871
Uso Utilitário	450	18	1.200	47	0,20	0,26	1,34	1,75	245	540	585	1.290

Para obter informações completas dos produtos Cat, serviços de revenda e soluções da indústria, visite-nos em www.cat.com

© 2021 Caterpillar. Todos os direitos reservados.

VisionLink é uma marca registrada da Trimble Navigation Limited, registrada nos Estados Unidos e em outros países.

Os materiais e especificações estão sujeitos a alterações sem aviso. As máquinas nas fotos podem incluir equipamento adicional. Consulte sua revendedora Cat para conhecer as opções disponíveis.

CAT, CATERPILLAR, LET'S DO THE WORK, seus respectivos logotipos, "Caterpillar Corporate Yellow", "Power Edge" e Cat "Modern Hex", assim como a identidade corporativa e de produtos aqui usada, são marcas registradas da Caterpillar e não podem ser usadas sem permissão.
www.cat.com www.caterpillar.com

GPDQ9266-01
Substitui o GPDQ9266-00
(Global)

