

LÖFFEL

BAGGERANBAUGERÄTE



Raupenbagger
Mobilbagger

311-395
M313-M322

Nicht alle Zubehörteile sind in allen Regionen lieferbar. Wenden Sie sich wegen der Verfügbarkeit spezifischer Zubehörteile in Ihrer Region bitte an Ihren Cat-Händler.

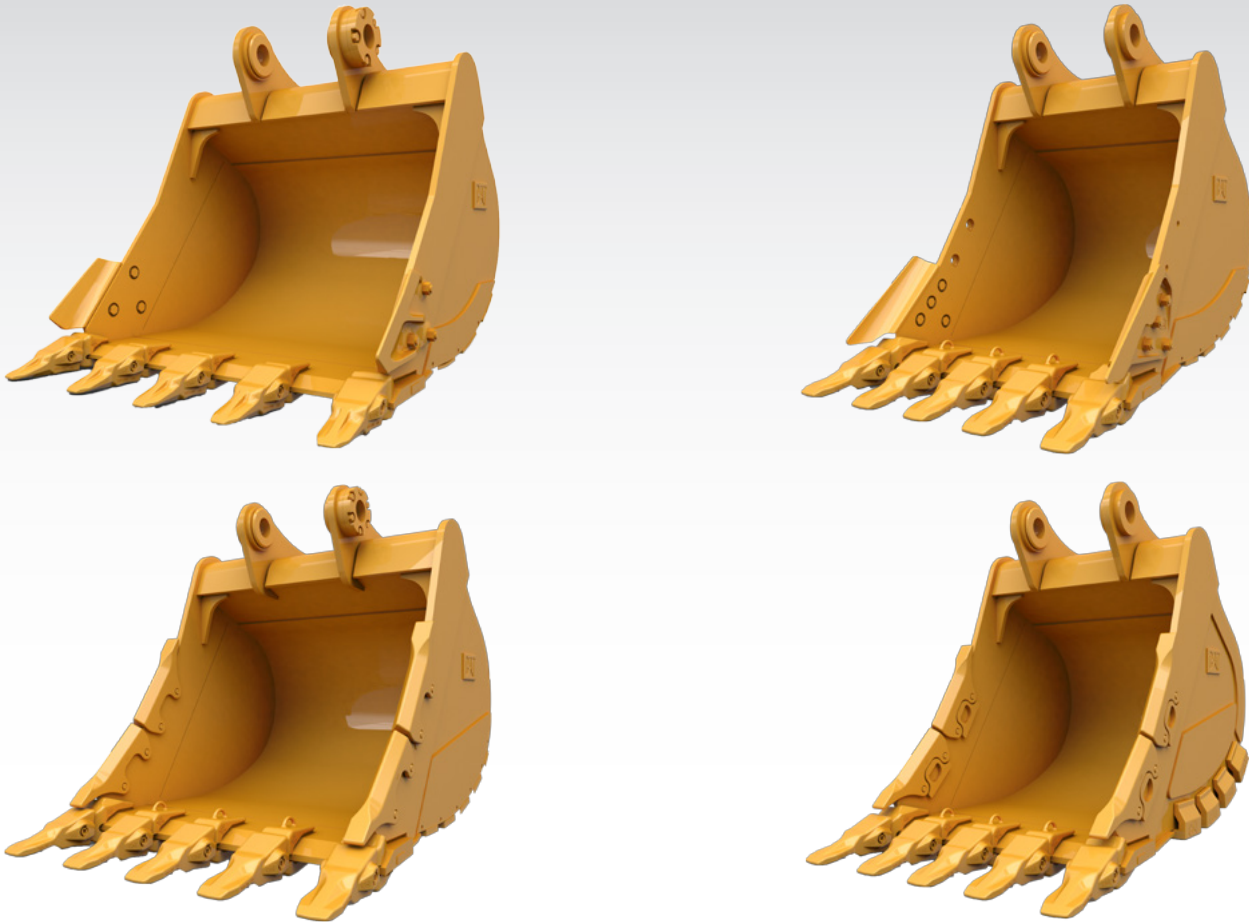


CAT® BAGGER

LÖFFEL

STANDARDLASTLÖFFEL

Cat® Löffel sind mehr als nur ein Anbauteil. Sie sind eine Erweiterung Ihrer Cat-Maschinen. Jeder einzelne von ihnen ist genau auf Ihre Bagger abgestimmt, damit Sie selbst schwerste Lasten bewegen können, ohne dabei Kraftstoffeffizienz oder Maschinenzustand aufs Spiel zu setzen. Sie sind auf schnelles Befüllen und die sichere Aufnahme von Lasten ausgelegt, damit Sie Ihren Job erledigen können.



LÖFFEL FÜR IHRE SPEZIELLEN ANFORDERUNGEN

Sie erreichen die beste Produktivität, wenn Sie Ihre Cat-Maschine mit Cat-Löffeln verwenden. Diese wurden speziell dafür entworfen, Losbrechkraft und Maschinenleistung zu optimieren. Mit einer breiten Palette an Standard- und Spezialbaggerlöffeln gibt es eine Lösung für Ihre Anforderungen beim Grabenbau, Aushub, Verladung und bei Endbearbeitung. Jeder Löffel wird als integraler Bestandteil Ihres Baggers konstruiert und getestet.

- + **GD-LÖFFEL:** FÜR NORMALE AUSHUBARBEITEN UND DAS BELADEN VON LKWS MIT ERDE, LEHM UND KIES.
- + **HD-LÖFFEL:** FÜR ALLGEMEINE ANWENDUNGEN IM BAUWESEN MIT EINER VIELZAHL VON VERSCHIEDENEN MATERIALIEN MIT KLEINER KÖRNUNGSGRÖSSE.
- + **SCHWERLASTLÖFFEL:** FÜR MATERIALIEN KLEINER BIS MITTLERER GRÖSSE WIE SANDSTEIN, ZERKLEINERTER KALKSTEIN, ZERKLEINERTER GRANIT UND ÄHNLICHES.
- + **EXTREMLASTLÖFFEL:** FÜR AGGRESSIVE GRAB- UND VERLADEANWENDUNGEN MIT GEBROCHENER SCHLACKE, KALKSTEIN, GEBROCHENEM GRANIT, BASALT, HÄMATIT UND EISENERZ.



AUSGELEGT AUF LEISTUNG

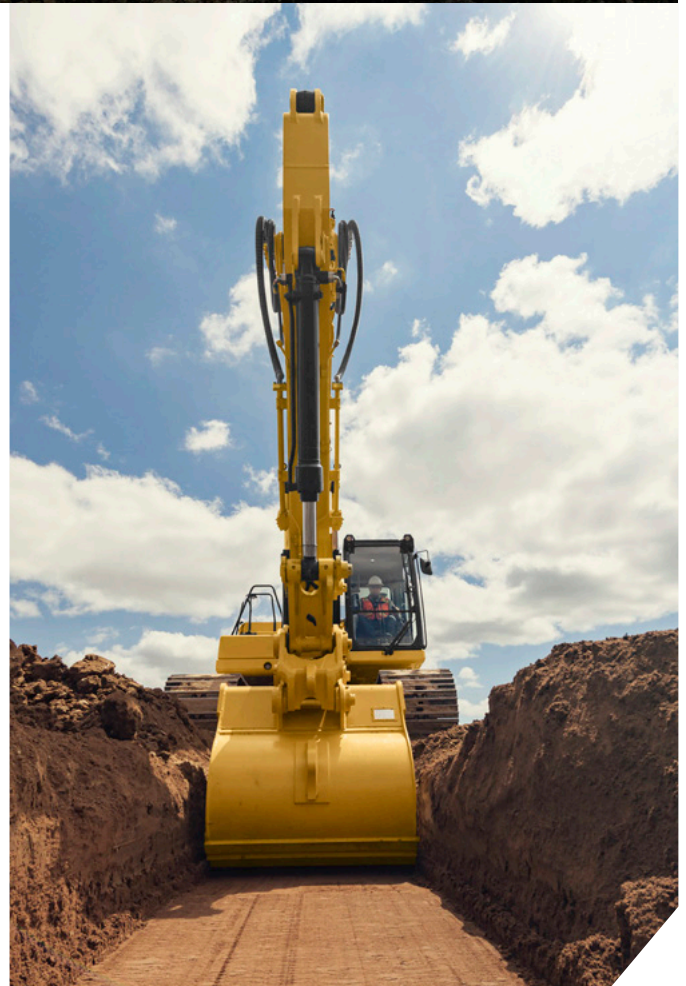
Cat-Löffel sind konzipiert, um Material schnell zu durchtrennen und die Gesamtbetriebseffizienz Ihrer Maschine zu verbessern.

LANGE LEBENSDAUER

Hochfeste Löffel aus abriebfestem Stahl, in Verbindung mit den richtigen Schneidwerkzeugen (GET) für Ihre Anwendung, können die Produktivität steigern und die Lebensdauer Ihres Löffels verlängern.

EFFIZIENZ UND PRODUKTIVITÄT STEIGERN MIT INTEGRIERTEN TECHNOLOGIEN

Der Cat PL161 Attachment Locator ist die fortschrittlichste integrierte Erstausrüsterlösung zur Lokalisierung von Anbaugeräten und zum Nachverfolgen von Produktivitätsdaten.





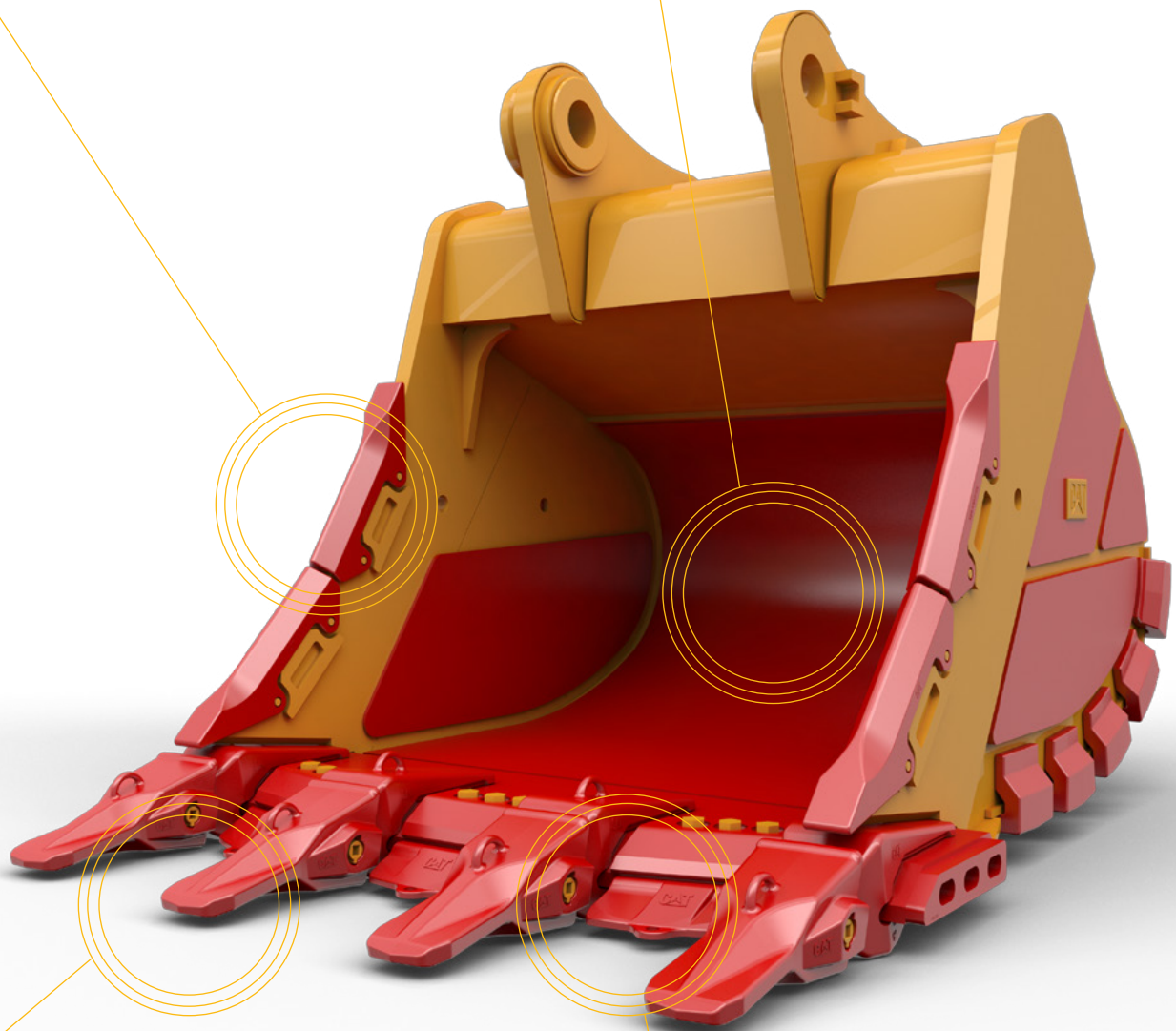
SEITENSCHNEIDENSCHUTZ

Der Seitenschneidenschutz schützt die Löffelecken und die Seitenstege vor Verschleiß. Der Seitenschneidenschutz ist für eine einfache Montage und Demontage aufsteckbar.



AUSKLEIDUNGEN

Zusätzlicher Schutz für das Innere des Löffels bei hochabrasiven Materialien für Löffel der Größen 374-395.



ZÄHNE

Aus besonders hartem Stahl gegossen für eine lange Lebensdauer selbst bei anspruchsvollen Grabarbeiten.



GRUNDMESSER

Das Grundmesser ist je nach Anwendung als gerades oder schaufelförmiges Grundmesser verfügbar. Schaufelförmige Trapezmesser erleichtern Grabarbeiten in sperrigen, felsigen Materialien und führen diese in den Löffel.

Nicht alle Verschleißteile sind für jeden Löffel erhältlich. Schaufeln, die für anspruchsvollere Anwendungen gedacht sind, können die meisten Verschleißteile aufnehmen. Einzelheiten erfahren Sie bei Ihrem Cat-Händler.



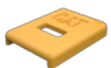
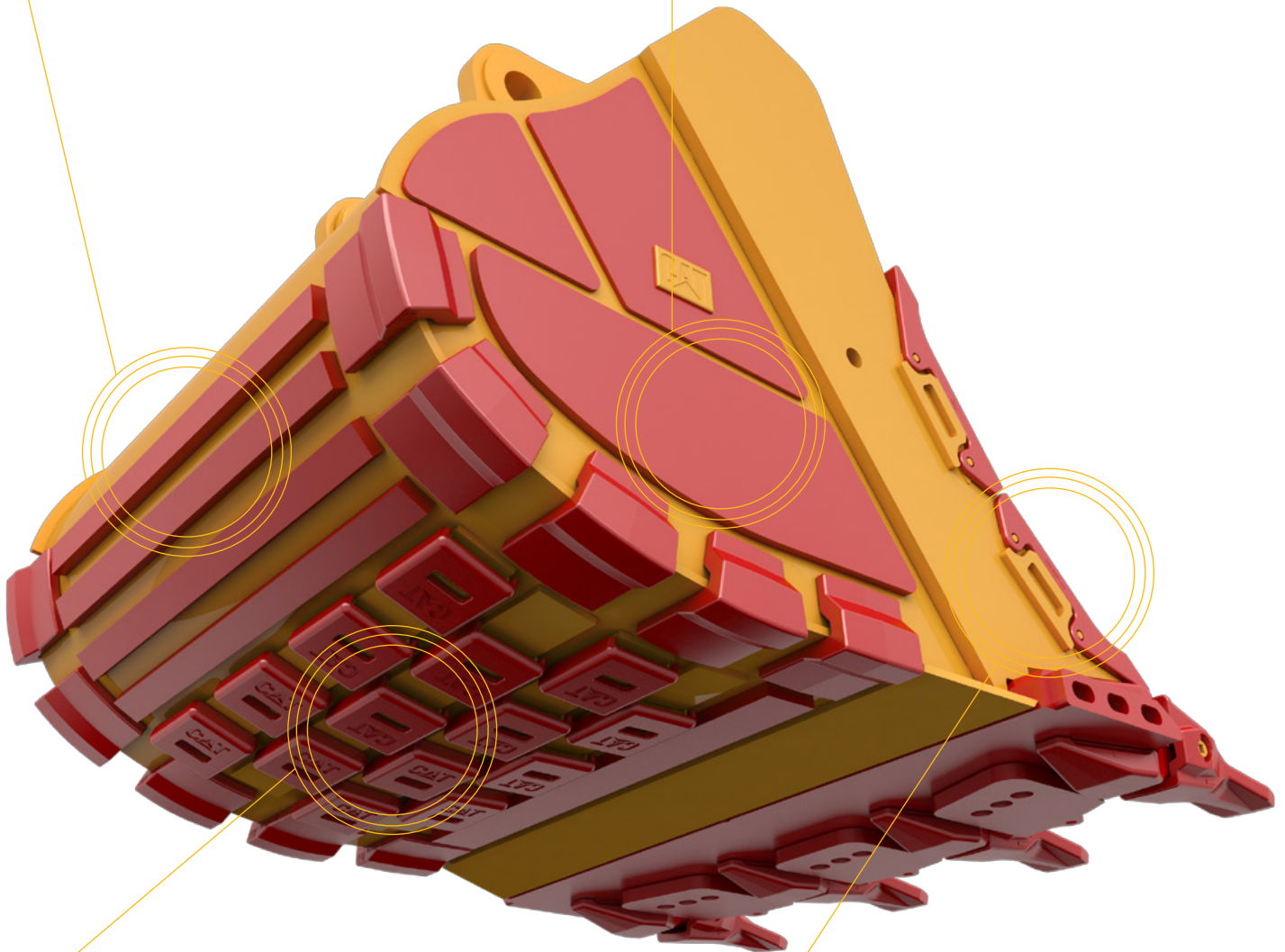
HORIZONTALE BODENVERSCHLEISSPLATTEN

Auswechselbare Bodenverschleißplatten schützen den Wickelbereich und verstärken den Löffel für mehr Festigkeit und Stabilität.



SEITLICHE VERSCHLEISSPLATTEN

Die seitlichen Verschleißplatten sind aus hochfestem Stahl gefertigt und bieten zusätzlichen Schutz. Die seitlichen Verschleißplatten reichen bis an die unteren Verschleißplatten heran und gewährleisten so eine vollständige Abdeckung.



SCHNELLWECHSEL-VERSCHLEISSPLATTEN

Schutz für verschleißintensive Bereiche am Boden Ihres Löffels für hoch abrasive Materialien.



SEITENMESSER

Hilft dem Löffel, in Material einzudringen und führt es in den Löffel. Optional für GD- und HD-Löffel.

Nicht alle Verschleißteile sind für jeden Löffel erhältlich. Schaufeln, die für anspruchsvollere Anwendungen gedacht sind, können die meisten Verschleißteile aufnehmen. Einzelheiten erfahren Sie bei Ihrem Cat-Händler.



HOHE LEISTUNG

EFFIZIENZ, DIE IHNEN GELD SPART

Der Kraftstoffverbrauch ist beim Graben am höchsten. Sie erreichen die beste Produktivität, wenn Sie Ihre Cat-Maschine mit Cat-Löffeln verwenden. Diese wurden speziell dafür entworfen, Losbrechkraft und Maschinenleistung zu optimieren. Laden Sie mehr Material in kürzerer Zeit. Die Löffelform und die Seitenstege sorgen dafür, dass bei jeder Ladung viel Material im Löffel gehalten wird. Durch diese zusätzliche Effizienz sparen Sie Kraftstoff und Geld.





ZUVERLÄSSIGE LANGLEBIGKEIT

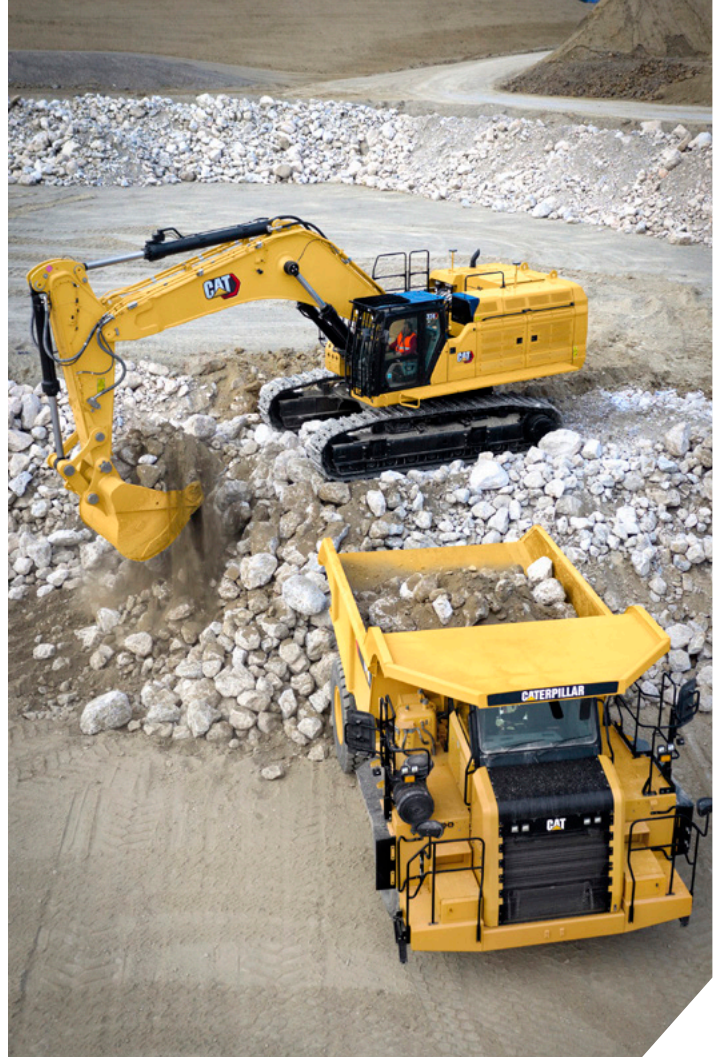
WIDERSTANDSFÄHIGKEIT, WO SIE SIE BRAUCHEN

Auf die Strukturfestigkeit Ihres Löffels können Sie sich langfristig verlassen. Die integrierte Gelenkplatte sorgt für eine gleichmäßigere Krafteinwirkung als eine angeschweißte Gelenkplatte. Die Löffel sind mit Schneidwerkzeugen ausgestattet, um stark beanspruchte Bereiche zu schützen, die am meisten mit Materialien in Berührung kommen. Reduzieren Sie Wartungskosten, indem Sie die richtigen Schneidwerkzeuge für Ihren Löffel und Ihre Anwendung auswählen. Die Löffelspitzen sind in vielen Ausführungen erhältlich – so wird jeder Bedarf erfüllt.

Löffelspitzen gibt es in so vielen verschiedenen Formen und Größen, dass man meinen könnte, es braucht einen Experten, um die richtige auszuwählen. Aber das ist nicht der Fall. Es lässt sich auf ein paar einfache Richtlinien reduzieren.

- + **ROBUSTHEIT:** DIE FÄHIGKEIT, STOSSBELASTUNG BEI GRABARBEITEN ZU WIDERSTEHEN UND HOHE LOSBRECHKRÄFTE. LÄNGERE SPITZEN SIND MEIST ANFÄLLIGER FÜR BRÜCHE.
- + **DURCHDRINGUNG:** DIE FÄHIGKEIT, ENGE, STEINIGE, GEFRORENE ODER UNGLEICHMÄSSIG ZERKLEINERTE MATERIALIEN ZU DURCHDRINGEN UND DEM VERSCHLEISS STANDZUHALTEN.
- + **LEBENSDAUER:** DIE FÄHIGKEIT, ABNUTZUNG, SCHEUERN UND ABRIEB DURCH DAS ZU BEARBEITENDE MATERIAL ZU WIDERSTEHEN.

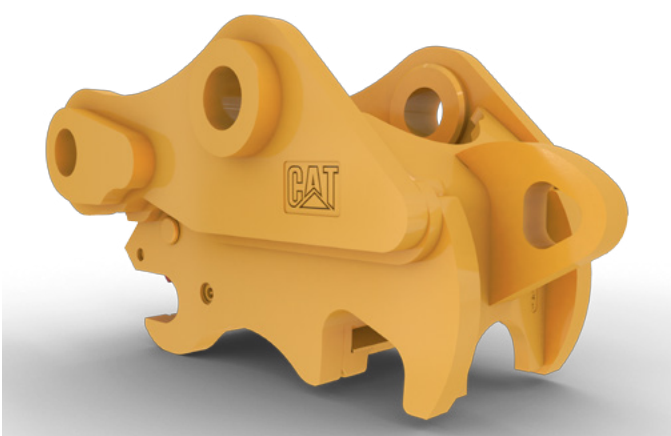
Wählen Sie Spitzen aus, die das passende Verhältnis dieser Faktoren für Ihre Arbeit aufweisen, und Sie werden den vollen Nutzen aus Ihrer Investition ziehen.



SCHNELLKUPPLUNGEN

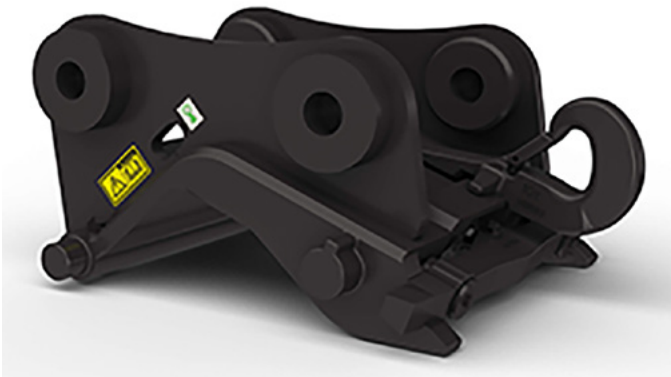
VIELSEITIGKEIT UND KOMFORT FÜR IHREN EINSATZ

Durch Schnellwechsler sind Cat-Anbaugeräte leicht austauschbar, so dass eine Maschinenflotte den Bestand an Arbeitsgeräten gemeinsam nutzen kann. Eine Person kann ganz einfach Anbaugeräte austauschen und von einer Aufgabe zur nächsten wechseln. Schnellwechsler erhöhen die Vielseitigkeit der Maschine am Einsatzort. Caterpillar bietet für jeden der folgenden Kupplungstypen Löffel mit passendem Gelenk an.



SCHNELLWECHSLER MIT BOLZENGREIFER

Eine mit Bolzengreiferkupplung ausgestattete Maschine kann praktisch jeden Löffel und jedes Anbaugerät, das über Standardbolzen verfügt, aufnehmen und einklinken. Es sind keine Modifikationen erforderlich. So ist für einfaches Aufnehmen und Einklinken gesorgt. Dies ist die einfachste Möglichkeit, Ihre Produktivität am Einsatzort zu verbessern. Das Gewicht der Kupplung ermöglicht große Löffelnutzlasten. Sie ist richtig dimensioniert, um eine ausgezeichnete Losbrechkraft und Grabkraft zu gewährleisten.



CW-SPEZIALKUPPLUNGEN

Diese keilförmige Kupplung dient zur Aufnahme von Arbeitsgeräten, die mit Haken ausgestattet sind. Der Spitzenradius von Löffeln mit Spezialkupplung ist identisch mit dem von Anstecklöffeln. Die volle Losbrechkraft steht jederzeit zur Verfügung. Es sind sowohl hydraulische als auch manuell zu bedienende Versionen verfügbar.



TILTROTATOREN

Tiltrotatoren ermöglichen eine Neigung um 40° nach links und rechts sowie die Drehung um 360° für erhöhte Funktionalität normal befestigter Löffel. Diese Kombination ist ideal für Grabenbau- oder Planieranwendungen am Hang.

GERÄTEVERFOLGUNG LEICHT GEMACHT

ANBAUGERÄTEFINDER PL161



VERFOLGEN SIE IHRE MASCHINEN

Der Cat PL161 Attachment Locator ist die fortschrittlichste integrierte Erstausrüsterlösung zur Lokalisierung von Anbaugeräten. Der PL161 lässt sich problemlos an Ihre Anbaugeräte anbauen, damit Sie deren Standort und Nutzung nachverfolgen können, ohne Arbeitseinsätze zu unterbrechen.

WERKZEUGERKENNUNG

Sparen Sie mehr Zeit und Energie mit der verfügbaren Werkzeugerkennung. Ein einfaches Schütteln des Anbaugeräts bestätigt seine Identität. Es stellt auch sicher, dass alle Einstellungen der Anbaugeräte korrekt sind, damit Sie schnell und effizient arbeiten können. Erkennungsfunktionen sind für ausgewählte Maschinenmodelle verfügbar.

MASCHINENSICHERHEIT

Schützen Sie Ihre Maschinen. Löffel, die mit einem Maschinen-Tracker ausgestattet sind, senden einen Alarm, sobald sie einen leicht einstellbaren Arbeitsbereich verlassen.

LÖFFELZÄHNE

DER RICHTIGE PARTNER FÜR IHREN LÖFFEL



SPITZENTYPEN

SCHWERLAST

HD-Spitzen und HD-Spitzen aus abriebfestem Material* enthalten etwa 60 % mehr Verschleißmaterial im Spitzenkörper. Das abriebfeste Material verschleißt um das Profil herum, um die Durchdringung zu erhöhen.

SCHARFE ZAHNSPITZE

Scharfe Spitzen sind ideal für stark verdichtetes Material geeignet. Sie verfügen über eine Vorlaufkante mit 60 % weniger Querschnittsfläche, was eine maximale Durchdringung ermöglicht und eine einzige Mittelrippe, die sich während des Gebrauchs selbst schärft. Diese Spitzen sind mit abriebfestem Material verfügbar.*

UNIVERSALSPITZEN

Universalspitzen sind symmetrisch und bilden die Grundlage für andere Spitzentypen. Alle Vergleiche zum Verschleiß beziehen sich auf Universalspitzen, sofern nicht anders angegeben.

SCHARFE PLUS-ZAHNSPITZE

Scharfe Plus-Spitzen verfügen über 25 % mehr Verschleißmaterial sowie eine Vorlaufkante mit 25 % weniger Querschnittsfläche auf. Sie schärfen sich im Laufe der Zeit durch Verschleiß selbst.

*Das abriebfeste Material (A.R.M.) entsteht durch ein Schweißverfahren, bei dem sehr harte Wolframkarbidpartikel an die geschliffenen Werkzeuge von Cat gebunden werden und eine schützende Schicht auf der Komponente bilden. Durch abriebfestes Material verdoppelt sich typischerweise die Lebensdauer, welche bei manchen Anwendungen sogar noch länger andauern kann.



DER RICHTIGE SPITZENTYP

FÜR IHRE ARBEIT

SPITZENTYPEN



IMPULSSPITZE

Impulsspitzen werden verwendet, um eine maximale Eindringung zu erreichen. Sie werden normalerweise für bindiges Material verwendet und bleiben während der gesamten Lebensdauer der Spitze scharf.



DOPPELSPITZE

Doppelspitzen werden in Eckpositionen eingesetzt, wobei die Spitzen besonders gut für schwer durchdringbare, bruchfähige Materialien geeignet sind.



BREITE SPITZE

Breite Spitzen werden verwendet, um glatte Grabenböden zu erreichen und bei geringem Abrieb leicht in den Boden einzudringen.



SPEZIAL-LÖFFEL

FÜR ALLE ANFORDERUNGEN

Eine große Auswahl an Speziallöffeln für jede Ihrer spezifischen Anwendungen. Diese Löffel sind für spezifische Aufgaben oder Anwendungen wie Grabenreinigung, Planieren und Grabenaushub konzipiert.

RÄUMUNGSLÖFFEL

Räumungslöffel vereinen das gerade Messer und die Breitenvarianten von Grabenräumungslöffeln mit dem Fassungsvermögen und der Langlebigkeit von Standardlöffeln. Diese Kombination ergibt den idealen Löffel für Grabarbeiten, Planierarbeiten und Eandarbeiten.

PLANIER- UND GRABENAUSHUBLÖFFEL

Planier- und Grabenaushublöffel werden hauptsächlich dazu eingesetzt, eine glatte Oberfläche oder ein gewünschtes Planum zu erreichen. Mit diesen Löffeln, die in erster Linie mit dem Tiltrotator verwendet werden, erreichen Sie eine gleichmäßige Oberfläche aus mehreren Winkeln. Das schmalere Profil der Grabenaushublöffel ermöglicht bei Bedarf das Ausheben von Gräben in präzisen Breiten.

GRABENRÄUMUNGS- UND VERSTELLBARE GRABENRÄUMLÖFFEL

Grabenräumungslöffel eignen sich am besten zum Reinigen von Gräben, für Hangarbeiten, Planierarbeiten und andere Abschlussarbeiten. Sie sind die einzige Löffelart mit seitlichen Ablauflöchern, durch die Flüssigkeiten ablaufen können, was das Bewegen von festen Materialien erleichtert. Verstellbare Grabenräumlöffel zeichnen sich durch eine hydraulische Kippfähigkeit von 90° aus, 45° nach links und 45° nach rechts, und werden durch zwei doppelt wirkende Zylinder angetrieben.

SKELETTLÖFFEL

Bei einigen Anwendungen kann es erforderlich sein, größeres Material zu entfernen und gleichzeitig feineres Material auszusieben, z. B. bei der Entfernung großer Steine aus einem sandigen Gebiet. Skelettlöffel eignen sich ideal für solche Situationen. Skelettlöffel eignen aufgrund ihres Netzprofils zum Ausgraben, Sortieren und Aussieben.



RÄUMUNG

GRABENRÄUMUNGSLÖFFEL

VERSTELLBARER GRABENRÄUMUNGSLÖFFEL

PLANIERLÖFFEL

PROFILLÖFFEL

EXTREM-SCHWERLAST

SKELETT

GRABENAUSHUB

NUTZLAST

NUTZLAST

Nutzlastlöffel sind eine kosteneffiziente Lösung für Ihre grundlegenden Baggeranforderungen. Ideale Anwendungen sind Materialien mit geringer Stoßbelastung und wenig Abrieb. Das flache Profil vereinfacht das Entleeren von haftendem Material wie Lehm oder Ton.

EXTREM-SCHWERLAST

Extrem-Schwerlastlöffel eignen sich für den Umschlag, die Verladung und das Ausschaben von Materialien mit hoher Stoßbelastung, wie Granit mit hohem Quarzanteil, Erz, Kohle und zerkleinertem Gestein. Sie sind speziell für Bagger mit einem Gewicht ab 35 Tonnen und mehr, sowie für hochabrasive Anwendungen konzipiert.

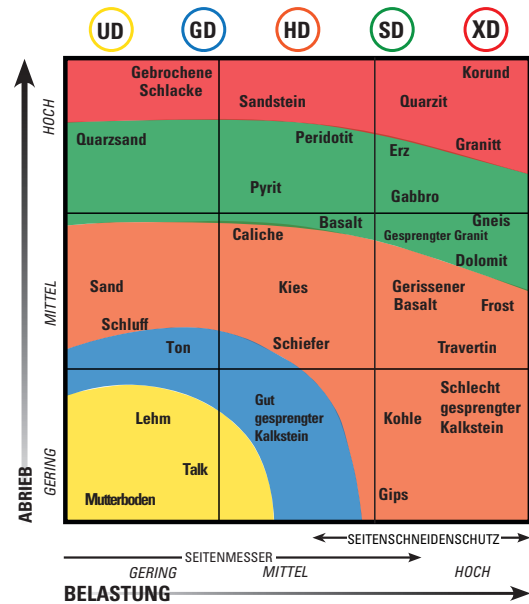
PROFILLÖFFEL

Gräben ausheben mit Profillöffeln ist eine leichte Aufgabe. Sie können starr oder mit verstellbaren Flügeln ausgestattet sein, so dass der Fahrer die Größe und Form an bestimmte Gräben anpassen kann. Profillöffel mit Flügeln sind von 30-45° relativ zur auszuhebenden Ebene verstellbar.

LÖFFEL-AUSWAHL

DIE AUSWAHL DES RICHTIGEN LÖFFELS

Wenn es um die Auswahl eines Löffels geht, kann die Palette an Optionen schier endlos wirken. Es ist verlockend, einfach den größten für Ihre Maschine auszuwählen, und auf das Beste zu hoffen. Doch die falsche Wahl kann gravierende Folgen haben. Sie kann zu niedriger Produktivität, einem höheren Kraftstoffverbrauch und vorzeitigem Verschleiß führen. Deshalb lohnt es sich, die Löffelauswahl strategisch anzugehen. Zuerst sollten Sie Folgendes Bedenken:



MATERIALART

Die Dichte des Materials, mit dem Sie arbeiten, spielt die wahrscheinlich größte Rolle bei der Löffelauswahl. Es ist ratsam Ihre Auswahl von dem schwersten Material abhängig zu machen, mit dem Sie meist arbeiten. Dabei sollten Sie bedenken, dass Sie einen großen Löffel bei sehr schwerem, nur schwer durchdringbarem Material womöglich nicht bis zur vollen Kapazität beladen können. Unter solchen Bedingungen kann ein kleinerer Löffel einen größeren mitunter übertrumpfen, indem er Ihrer Maschine einen schnelleren Zyklus ermöglicht.

LÖFFELTYP

Wenn Sie eine Maschine kaufen, achten Sie genau auf Funktionen und Optionen. Das gleiche sollte bei der Auswahl des Löffels gelten. (Schließlich erledigt er den schweren Teil der Arbeit.) Ein Löffel mit besonderer Härte und Dicke, hochwertigen Verschleißteilen, Kompatibilität mit Schnellwechslern und Zusatzoptionen hilft Ihnen, in kürzerer Zeit und zu geringeren Kosten mehr zu erreichen.

BEDENKEN SIE ZUDEM FOLGENDES

Berücksichtigen Sie dies und mehr bei der Auswahl des richtigen Löffels für Ihre Arbeit.

Es mag logisch erscheinen, zuerst eine Maschine zu wählen und dann den Löffel. Einige Experten raten jedoch zu folgender Vorgehensweise. Gehen Sie von dem Material aus mit dem Sie arbeiten werden. Bedenken Sie die Kapazität der Maschine, die Sie beladen wollen. Sobald Sie wissen, welche Löffelgröße Sie benötigen, wählen Sie die Maschine, die diese aufnehmen kann.

Baggerlöffel haben sich sehr verändert. Nehmen Sie sich, Zeit herauszufinden, was es Neues gibt. Es ist möglich, dass Sie herausfinden, dass der Löffel, den Sie schon seit langer Zeit benutzen, nicht mehr die beste Option für Ihre Anwendung ist.

Größer ist nicht immer besser. Es kann verlockend sein, zu versuchen mit einem Löffel, der ein wenig zu groß für Ihre Maschine ist, höhere Produktionszahlen zu erreichen. Aber eine derartige Überbelastung, selbst wenn sie nur wenige Prozentpunkte über der empfohlenen Kapazitätsgrenze liegt, führt zu schnellerem Verschleiß, einer kürzeren Lebensdauer der Komponenten und einer höheren Wahrscheinlichkeit für ungeplante Ausfälle, Stillstandzeiten und kostspielige Reparaturen.

LÖFFELGRÖSSE

Ein größerer Löffel bedeutet nicht zwingend mehr Produktivität. Ein kurzfristiger Gewinn wird wahrscheinlich durch Reparaturen und Ausfallzeiten zunichte gemacht werden. Denn ein Löffel, der die empfohlenen Kapazitätsgrenzen Ihrer Maschine überschreitet, sei es nur um ein paar Prozentpunkte, führt zu schnellerem Verschleiß, einer kürzeren Komponentenlebensdauer und einem erhöhten Ausfallrisiko.

MEHR AUSWAHLMÖGLICHKEITEN, MEHR FRAGEN

Es werden ständig neue Löffel und Löffeloptionen entwickelt, um die Produktivität und Lebensdauer bei jeder Anwendung zu erhöhen. Trotzdem können Sie nichts falsch machen, wenn Sie von diesen Grundlagen ausgehen. Wenn es um die Auswahl eines Löffels für Ihr schweres Gerät geht, könnte die falsche Entscheidung Ihre Kosten um 10 bis 20 % erhöhen und gleichzeitig die Produktivität senken.

LÖFFEL FÜR IHREN BAGGER

Manche Löffeltypen sind nicht in allen Regionen verfügbar. Einzelheiten teilt Ihnen Ihr Cat-Händler mit.

KLEINE BAGGER: 311-318												
Löffeltyp	Breite				Kapazität				Gewicht			
	Minimum		Maximum		Minimum		Maximum		Minimum		Maximum	
	mm	in	mm	in	m ³	yd ³	m ³	yd ³	kg	lb	kg	lb
Normallast	450	18	1.410	56	0,20	0,26	1,18	1,54	253	558	905	1.995
Schwerlast	450	18	1.400	55	0,20	0,26	1,38	1,80	266	586	833	1.836
Schwerstlast	600	24	1.224	48	0,31	0,41	1,19	1,56	351	774	738	1.627
Räumung	1.500	59	1.800	71	0,79	1,03	1,53	2,00	487	1.074	769	1.695
Grabenräumungslöffel	1.100	43	2.800	110	0,57	0,75	1,45	1,90	326	719	746	1.645
Verstellbare Grabenreinigungslöffel	1.200	47	2.000	79	0,48	0,63	0,90	1,18	502	1.107	1.017	2.242
Planierlöffel	1.500	59	1.800	71	0,52	0,68	0,90	1,18	513	1.131	643	1.418
Profillöffel	200	8	500	20	0,51	0,67	1,47	1,92	490	1.080	843	1.858
Skelett	1.200	47	1.350	53	0,70	0,92	0,97	1,27	533	1.175	695	1.532
Grabenaushub	540	21	660	26	0,33	0,43	0,45	0,59	321	708	395	871
Nutzlast	450	18	1.200	47	0,20	0,26	1,34	1,75	245	540	585	1.290

MITTELGROSSE BAGGER: 320-335												
Löffeltyp	Breite				Kapazität				Gewicht			
	Minimum		Maximum		Minimum		Maximum		Minimum		Maximum	
	mm	in	mm	in	m ³	yd ³	m ³	yd ³	kg	lb	kg	lb
Normallast	450	18	1.800	71	0,26	0,34	3,09	4,04	469	1.034	1.732	3.818
Schwerlast	500	20	2.000	79	0,34	0,44	2,60	3,40	546	1.204	3.077	6.784
Schwerstlast	600	24	1.850	73	0,46	0,60	2,41	3,15	656	1.446	2.268	5.000
Extremlast	935	37	1.650	65	0,91	1,19	2,15	2,81	1.004	2.213	2.038	4.493
Räumung	1.500	59	2.400	94	1,71	2,24	4,42	5,78	769	1.695	1.645	3.627
Grabenräumungslöffel	1.500	59	2.410	95	0,86	1,12	3,00	3,92	503	1.109	1.659	3.657
Verstellbare Grabenreinigungslöffel	1.500	59	2.400	94	0,86	1,12	1,40	1,83	873	1.925	1.594	3.514
Planierlöffel	1.800	71	2.000	79	0,84	1,10	1,15	1,50	800	1.764	891	1.964
Profillöffel	300	12	500	20	1,29	1,69	1,59	2,08	750	1.653	1.135	2.502
Extrem-Schwerlast	1.700	67	1.700	67	2,05	2,68	2,05	2,68	2.105	4.641	2.164	4.771
Skelett	1.300	51	1.300	51	1,09	1,43	1,09	1,43	783	1.726	783	1.726
Grabenaushub	600	24	660	26	0,51	0,67	0,58	0,76	512	1.129	536	1.182
Nutzlast	600	24	1.800	71	0,40	0,52	2,47	3,23	493	1.087	1.618	3.567

LÖFFEL FÜR IHREN BAGGER

Manche Löffeltypen sind nicht in allen Regionen verfügbar. Einzelheiten teilt Ihnen Ihr Cat-Händler mit.

GROSSE BAGGER: 336-395												
Löffeltyp	Breite				Kapazität				Gewicht			
	Minimum		Maximum		Minimum		Maximum		Minimum		Maximum	
	mm	in	mm	in	m ³	yd ³	m ³	yd ³	kg	lb	kg	lb
Normallast	500	20	2.800	110	0,73	0,95	7,00	9,16	813	1.792	7.595	16.744
Schwerlast	610	24	2.650	104	0,53	0,69	6,60	8,63	810	1.786	6.312	13.916
Schwerstlast	750	30	2.700	106	0,68	0,89	6,80	8,89	990	2.183	7.293	16.078
Räumung	1.100	43	2.800	110	1,30	1,70	6,70	8,76	1.551	3.419	8.604	18.969
Grabenräumungslöffel	1.800	71	2.400	94	2,25	2,94	6,52	8,53	1.302	2.870	4.730	10.428
Verstellbare Grabenreinigungslöffel	1.800	71	2.500	98	1,96	2,56	3,25	4,25	1.009	2.224	2.659	5.862
Planierlöffel	2.210	87	2.210	87	1,13	1,48	1,13	1,48	1.542	3.400	1.542	3.400
Profillöffel	1.500	59	2.600	102	2,05	2,68	6,00	7,85	2.105	4.641	7.592	16.737
Skelett	1.700	67	1.700	67	2,81	3,68	2,81	3,68	3.122	6.883	3.122	6.883
Grabenaushub	1.600	63	1.800	71	2,03	2,66	2,47	3,23	1.031	2.273	1.124	2.478

MOBILBAGGER: M313-M322												
Löffeltyp	Breite				Kapazität				Gewicht			
	Minimum		Maximum		Minimum		Maximum		Minimum		Maximum	
	mm	in	mm	in	m ³	yd ³	m ³	yd ³	kg	lb	kg	lb
Normallast	450	18	1.410	56	0,20	0,26	1,18	1,54	264	582	1.261	2.780
Schwerlast	450	18	1.400	55	0,20	0,26	1,38	1,80	266	586	833	1.836
Schwerstlast	600	24	1.224	48	0,31	0,41	0,91	1,19	351	774	738	1.627
Räumung	1.500	59	1.800	71	0,79	1,03	1,53	2,00	582	1.283	911	2.008
Grabenräumungslöffel	1.100	43	2.800	110	0,57	0,75	1,45	1,90	386	851	723	1.594
Verstellbare Grabenreinigungslöffel	1.200	47	2.000	79	0,48	0,63	0,86	1,12	563	1.241	1.122	2.474
Planierlöffel	1.500	59	1.800	71	0,52	0,68	0,90	1,18	513	1.131	643	1.418
Profillöffel	200	8	500	20	0,51	0,67	1,47	1,92	490	1.080	843	1.858
Skelett	1.200	47	1.350	53	0,70	0,92	0,97	1,27	533	1.175	695	1.532
Grabenaushub	540	21	660	26	0,33	0,43	0,45	0,59	321	708	395	871
Nutzlast	450	18	1.200	47	0,20	0,26	1,34	1,75	245	540	585	1.290

Weitere Informationen zu den Produkten von Cat, Händlerdienstleistungen und Branchenlösungen finden Sie auf unserer Internetseite unter www.cat.com

© 2021 Caterpillar. Alle Rechte vorbehalten.

VisionLink ist eingetragenes Warenzeichen von Trimble Navigation Limited, registriert in den Vereinigten Staaten von Amerika und anderen Ländern.

Änderungen der Werkstoffe und technischen Daten ohne vorherige Ankündigung vorbehalten. Auf den Fotos dargestellte Maschinen können Zusatzausstattungen enthalten. Bitte wenden Sie sich bezüglich verfügbarer Optionen an Ihren Cat-Händler.

CAT, CATERPILLAR, LET'S DO THE WORK, ihre entsprechenden Logos, „Caterpillar Corporate Yellow“, die „Power Edge“ und die Cat „Modern Hex“-Handelsaufmachung sowie die gesamte hierin verwendete Unternehmens- und Produktidentität sind Marken von Caterpillar und dürfen ohne Genehmigung nicht verwendet werden.

www.cat.com www.caterpillar.com

GGDQ9266-01
Ersetzt GGDQ9266-00
(Globale)

