

# CUCHARONES

ACCESORIOS PARA EXCAVADORA



---

Excavadoras de oruga  
Excavadoras de ruedas

311-395  
M313-M322

No todos los accesorios están disponibles en todas las regiones. Consulte a su distribuidor Cat para ver los accesorios específicos que están disponibles en su región.

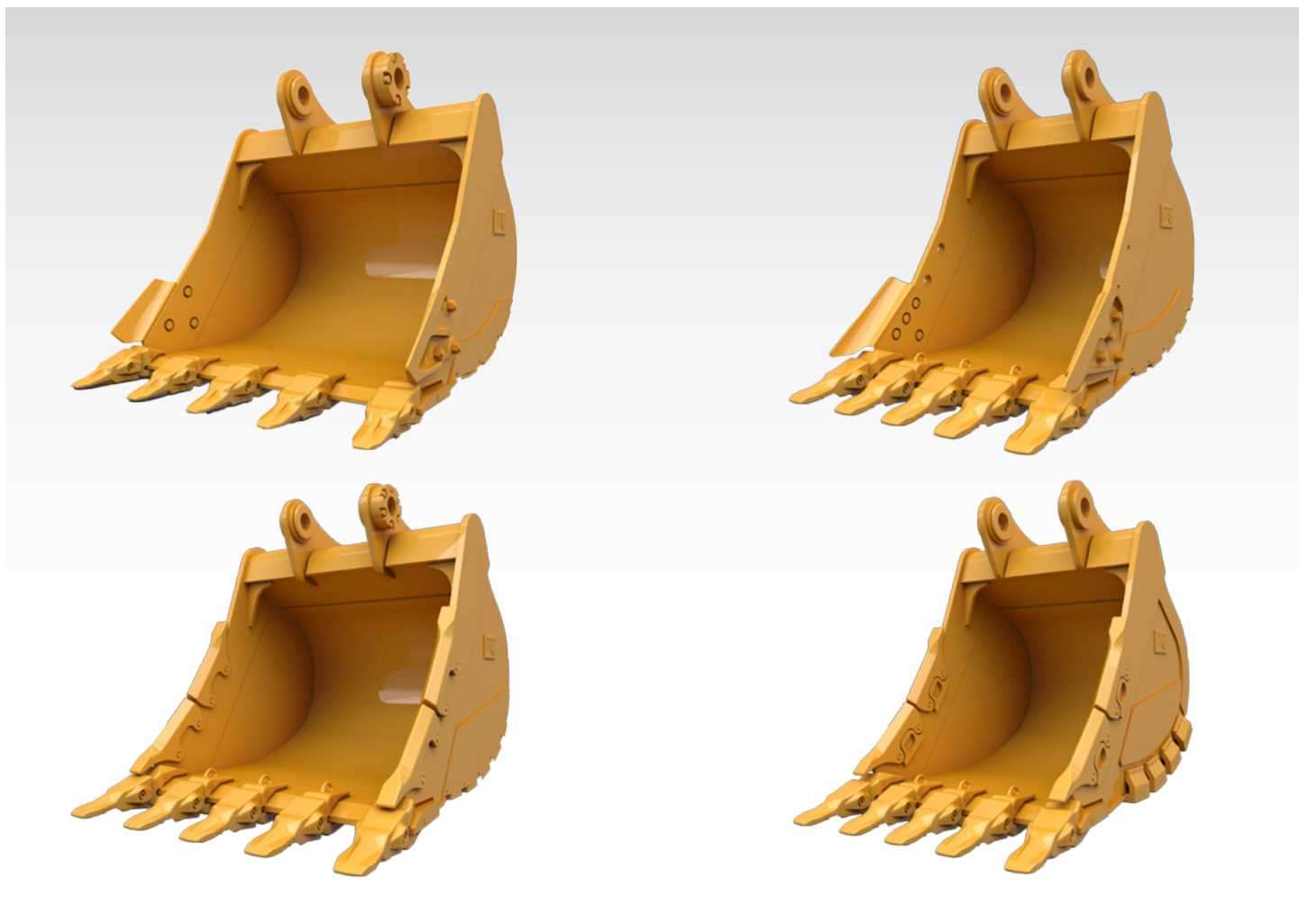


# EXCAVADORA CAT®

# CUCHARONES

## CUCHARONES DE SERVICIO ESTÁNDAR

Los cucharones de excavadora Cat® son más que un aditamento, son una extensión de sus máquinas Cat. Cada uno está perfectamente equilibrado para nuestras excavadoras, por lo que puede acarrear cargas colmadas sin afectar la eficiencia de combustible o la integridad de la máquina. los diseñamos para un llenado más rápido, para que retengan su carga y para que terminen con su trabajo.



## CUCHARONES QUE SE ADAPTAN A SUS NECESIDADES

La productividad es óptima cuando combina su máquina Cat con un cucharón Cat, el cual diseñamos con el propósito de optimizar la fuerza de rompimiento y la potencia de la máquina. Con una amplia variedad de cucharones de excavadora estándar y especializados, proporcionamos soluciones para zanjado, excavación, carga y acabado. Cada cucharón está diseñado y probado como una parte integral de su excavadora.

- + **SERVICIO GENERAL:** PARA LA EXCAVACIÓN Y EL CARGADO GENERAL DE CAMIONES CON MATERIALES COMO TIERRA, MARGA Y GRAVA.
- + **SERVICIO PESADO:** PARA APLICACIONES GENERALES DE CONSTRUCCIÓN EN UNA AMPLIA GAMA DE MATERIALES CON POCO TAMAÑO DE ÁRIDO.
- + **SERVICIO SEVERO:** PARA MATERIALES DE TAMAÑO PEQUEÑO A MEDIANO COMO PIEDRA ARENISCA, PIEDRA CALIZA GRANULADA, GRANITO GRANULADO Y SIMILARES.
- + **SERVICIO EXTREMO:** PARA APLICACIONES AGRESIVAS DE EXCAVACIÓN Y CARGADO DE ESCORIA TRITURADA, PIEDRA CALIZA, GRANITO TRITURADO, BASALTO, HEMATITA Y MINERAL DE HIERRO.



---

## CONSTRUIDOS PARA RENDIMIENTO

Los cucharones Cat están diseñados para cortar el material rápidamente con el fin de mejorar la eficiencia total de operación de su máquina.

---

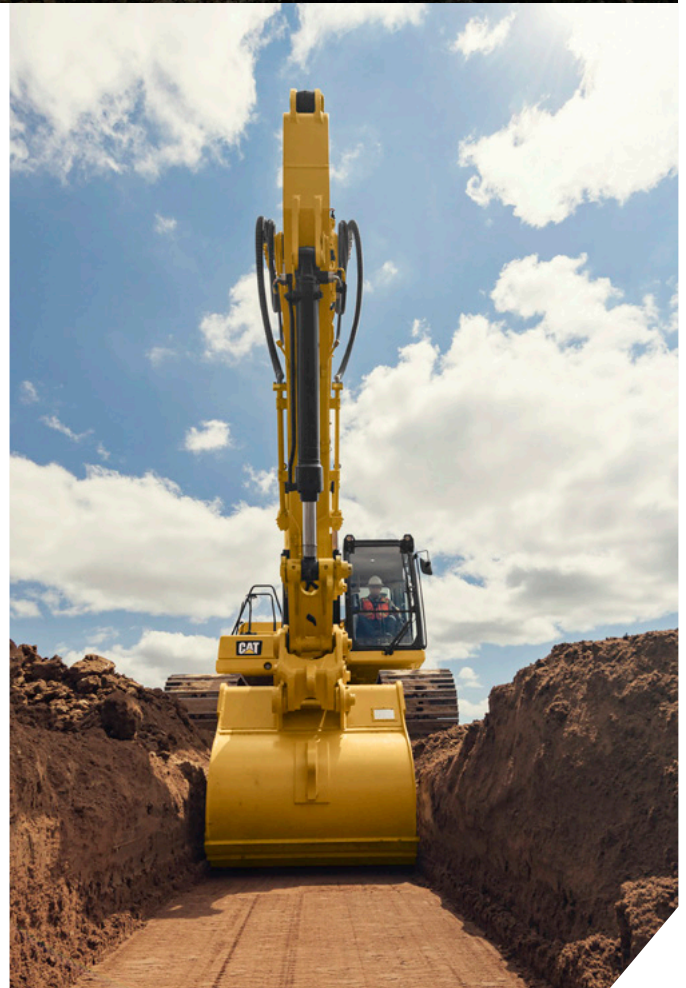
## CALIDAD DURADERA

Los cucharones fabricados con acero de gran dureza y resistente a la abrasión, junto con la herramienta de corte (GET) adecuada para su aplicación, puede aumentar la productividad y extender la durabilidad de su cucharón.

---

## AUMENTE LA EFICIENCIA Y LA PRODUCTIVIDAD CON TECNOLOGÍAS INTEGRADAS

El Localizador de accesorios Cat PL161 es la solución OEM integrada más avanzada para la localización de accesorios y el rastreo de datos de productividad.





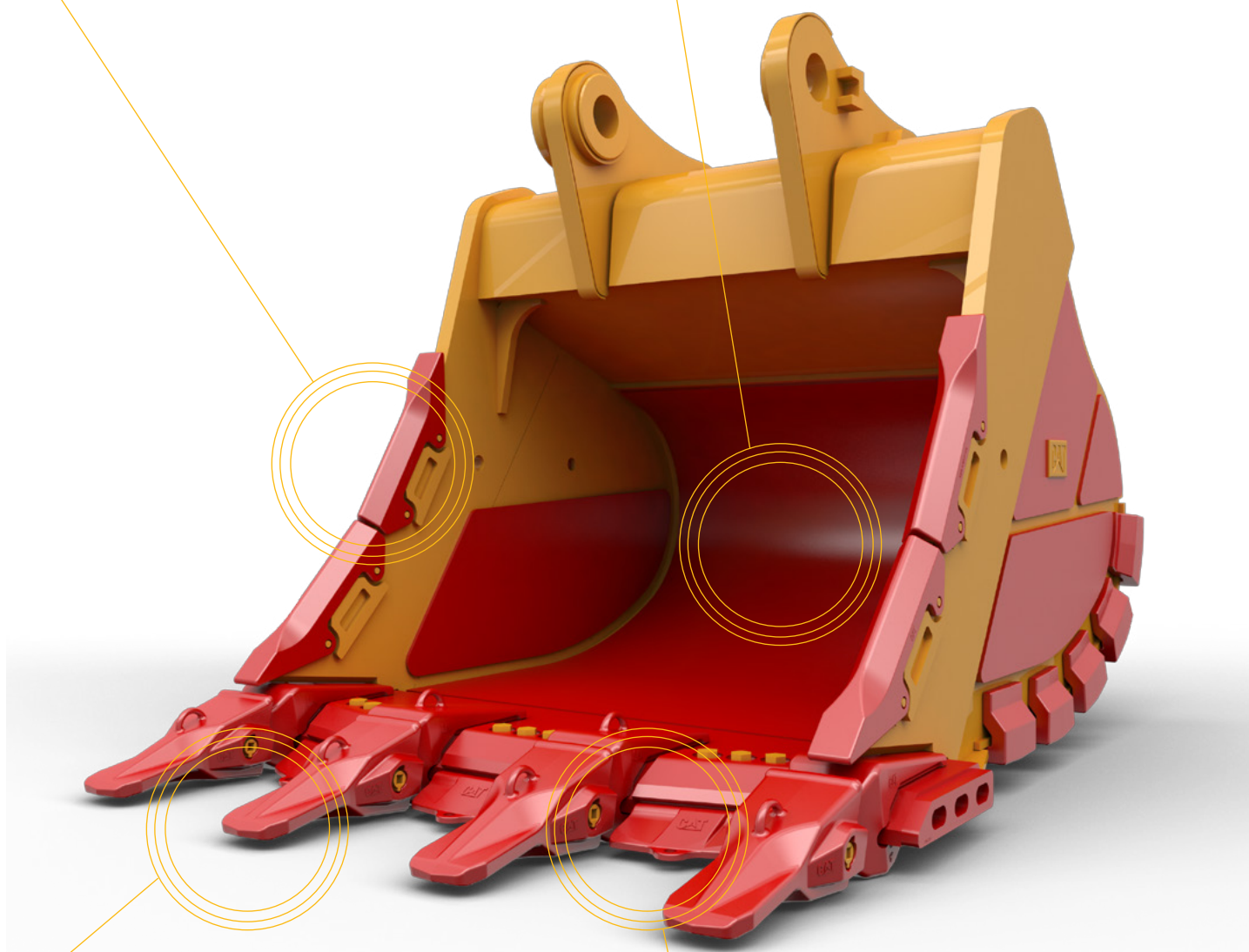
## PROTECTORES DE BARRA LATERAL

El protector de barra lateral protege las esquinas del cucharón y las barras laterales contra el desgaste. Los protectores de barra lateral están montados con pasadores para una fácil instalación y desmontaje.



## CAMISAS

Protección adicional para el interior del cucharón contra materiales extremadamente abrasivos para los cucharones de tamaños 374 y 395.



## DIENTES

Dientes de acero fundido con propiedades que mantienen la dureza para una larga vida útil en aplicaciones de excavados exigentes.



## BORDE BASE

El borde base está disponible como un borde recto o de pala, dependiendo de la aplicación. Los bordes rectos ayudan a cavar más en estos materiales voluminosos y conducirlos dentro del cucharón.

No todos los componentes están disponibles para todos los cucharones. Los cucharones de servicio extremo aceptarán los componentes sujetos a mayor desgaste. Consulte a su distribuidor Cat para obtener más información.



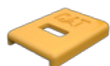
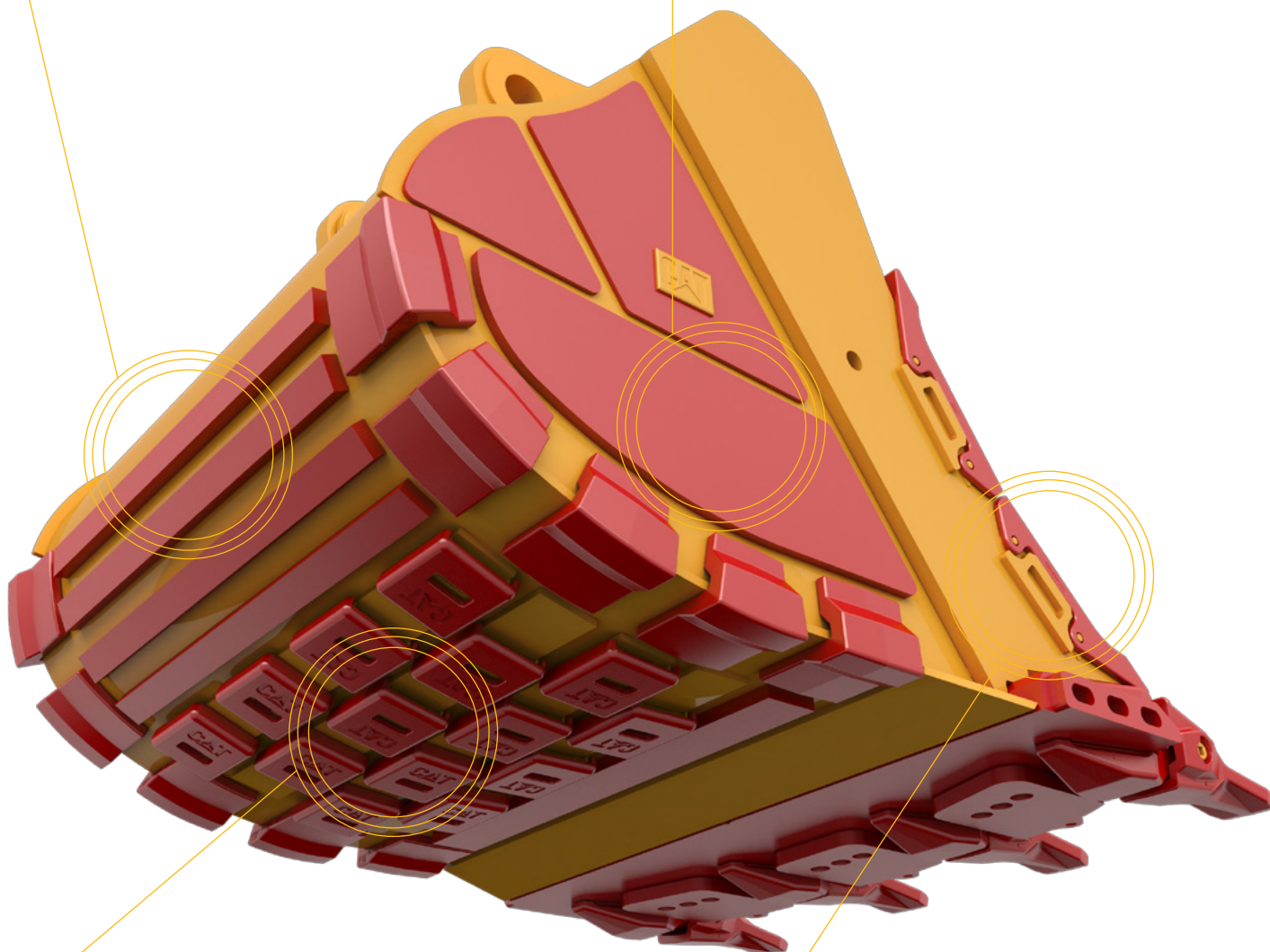
## PLANCHAS DE DESGASTE INFERIORES HORIZONTALES

Las planchas de desgaste inferiores reemplazables protegen el área del revestimiento y refuerzan el cucharón para mayor fuerza y rigidez.



## PLANCHAS DE DESGASTE LATERAL

Las planchas de desgaste lateral están fabricadas de acero de gran dureza para una mayor protección. Las planchas de desgaste lateral proporcionan una cobertura completa de las planchas de desgaste inferiores.



## PLANCHAS DE DESGASTE MONTADAS MECÁNICAMENTE

Protegen las áreas de alto desgaste del fondo de su cucharón en materiales altamente abrasivos.



## OREJETAS DE BARRA LATERAL

Ayudan al cucharón a cavar en materiales y conducen los materiales dentro del cucharón. Opcional para cucharones de servicio general y servicio pesado.

No todos los componentes están disponibles para todos los cucharones. Los cucharones de servicio extremo aceptarán los componentes sujetos a mayor desgaste. Consulte a su distribuidor Cat para obtener más información.

# ALTO RENDIMIENTO

## EFICIENCIA PARA AHORRARLE DINERO

El consumo de combustible alcanza su punto máximo durante la excavación. La productividad es óptima cuando combina su máquina Cat con un cucharón Cat, el cual diseñamos con el propósito de optimizar la fuerza de rompimiento y la potencia de la máquina. Cargue más material en menos tiempo. La forma del cucharón y las barras laterales levantan la mayor cantidad de material por cada carga. Estas eficiencias agregadas ahorran combustible, lo que significa más dinero en su bolsillo.





# DURABILIDAD CONFIABLE

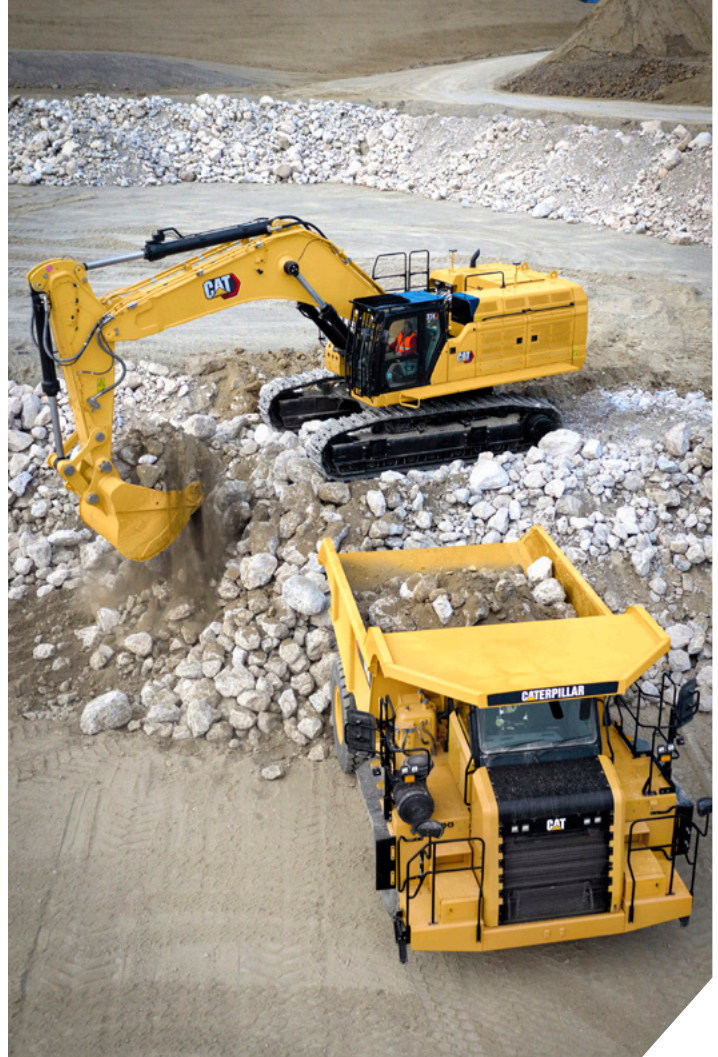
## RESISTENCIA DONDE LA NECESITA

Confíe por mucho tiempo en la solidez estructural de su cucharón de excavación. La placa de articulación integrada ayuda a distribuir mejor la fuerza que una placa de articulación soldada. Los cucharones tienen GET para proteger las áreas de alto desgaste donde más entran en contacto con los materiales. Reduzca los costos de mantenimiento seleccionando la herramienta de corte adecuada para su combinación de cucharón y aplicación. Las puntas de los cucharones están disponibles en una variedad de opciones para satisfacer sus necesidades de aplicación específicas.

Las puntas para cucharón vienen en tantos tamaños y formas distintas, que usted pensaría que se requiere de un experto para elegir la correcta. No es así. Todo se puede reducir a solo unas cuantas pautas.

- + FUERZA: LA CAPACIDAD DE RESISTIR IMPACTOS DE EXCAVACIÓN Y ALTAS FUERZAS DE ROMPIMIENTO. LAS PUNTAS MÁS LARGAS TIENEN POR LO GENERAL UNA MAYOR POSIBILIDAD DE ROTURA.
- + PENETRACIÓN: LA CAPACIDAD PARA PENETRAR MATERIALES COMPACTOS, ROCOSOS, CONGELADOS O DEFICIENTEMENTE DEMOLIDOS Y DE RESISTIR EL DESGASTE CON EL USO.
- + VIDA ÚTIL: LA CAPACIDAD DE RESISTIR EL DESGASTE, LA EROSIÓN Y LA ACCIÓN ABRASIVA DEL MATERIAL QUE SE MANEJA.

Elija puntas que tengan el equilibrio correcto de estas características para su trabajo y obtendrá el rendimiento íntegro de su inversión.

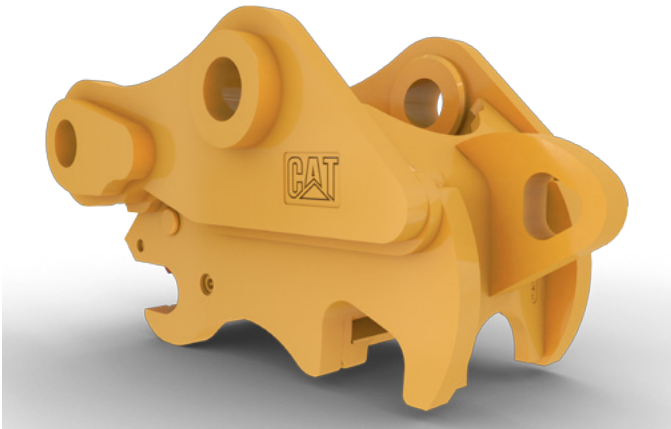


# ACOPLADORES RÁPIDOS

## VERSATILIDAD Y CONVENIENCIA PARA SU OPERACIÓN

---

Los acopladores rápidos hacen que los accesorios Cat sean intercambiables, de manera que una flota pueda compartir un inventario de herramientas en común. Una sola persona puede intercambiar controles y tareas sencillamente. Los acopladores rápidos aumentan la versatilidad de la máquina en el lugar del trabajo. Caterpillar ofrece cucharones abisagrados para los siguientes estilos de acopladores.



### ACOPLADORES DE ACOPLE RÁPIDO

Los acopladores de acople rápido permiten que la máquina levante y acople virtualmente cualquier cucharón y accesorio equipado con pasadores estándar, sin la necesidad de modificaciones. Es fácil de activar, de acoplar y es la manera más fácil de aumentar la productividad en su lugar de trabajo. El peso del acoplador permite grandes cargas útiles en el cucharón. Tiene el tamaño adecuado para mantener una excelente fuerza de desprendimiento y potencia de excavación.



### ACOPLADORES DEDICADOS CW

Este acoplador de cuña acopla herramientas equipadas con ganchos. El radio de inclinación de los cucharones con acoplador dedicado es idéntico al de los montados con pasadores. La fuerza de desprendimiento completa está disponible en todo momento. Tanto las versiones hidráulica y manual se encuentran disponibles.



### ROTADORES DE INCLINACIÓN

Los rotadores de inclinación proporcionan una inclinación a la izquierda y a la derecha de 40 ° y una rotación de 360 grados para los cucharones de fijación normal. Esta combinación es ideal para las aplicaciones de zanjado y nivelación en ángulo.

LA LOCALIZACIÓN DE LOS ACCESORIOS HECHA MÁS FÁCIL

# LOCALIZADOR DE ACCESORIOS PL161



## LOCALICE SUS ACTIVOS

El Localizador de accesorios Cat PL161 es la solución OEM integrada más avanzada para la localización de accesorios. El PL161 se instala fácilmente a sus accesorios para rastrear la localización o utilización sin interferir con las tareas que se realizan.

## RECONOCIMIENTO DE HERRAMIENTAS DE TRABAJO

Ahorre más tiempo y energía con la función de reconocimiento de herramientas de trabajo que se encuentra disponible. Un simple movimiento de la herramienta acoplada confirma su identidad; también se asegura que todas las configuraciones de los accesorios sean correctas para que pueda ponerse a trabajar de manera rápida y eficiente. Características de reconocimiento disponibles en modelos de máquina selectos.

## SEGURIDAD DE LOS ACTIVOS

Mantenga sus activos seguros. Los cucharones con seguimiento de activos envían una alerta si dejan un límite de sitio fácil de configurar.

# DIENTES DEL CUCHARÓN

EL COMPAÑERO PERFECTO PARA SU CUCHARÓN



## TIPOS DE PUNTA ADVANSYS™

### TRABAJO PESADO

Las puntas de servicio pesado y de servicio pesado A.R.M.\* tienen aproximadamente un 60 % más de material de desgaste en el cuerpo de la punta. El A.R.M. recubre el perfil para aumentar la capacidad de penetración.

### PENETRACIÓN

Las puntas de penetración son ideales para materiales sumamente compactados. Cuentan con un borde de ataque con un 60 % menos de área transversal, para lograr una máxima penetración, y una sola costilla central autoafilante a medida que se desgasta. Estas puntas están disponibles con A.R.M.\*

### USO GENERAL

Las puntas de uso general son simétricas y son la base de referencia para otros estilos de puntas. Todas las comparaciones de desgaste son en base a la punta de uso general, a menos que se indique lo contrario.

### PUNTA CRUCIFORME DE PENETRACIÓN

Las puntas Penetration Plus cuentan con un 25 % más de material de desgaste y un borde de ataque con un 25 % menos de área transversal. Son autoafilantes a medida que se desgastan.

\*Material Resistente a la Abrasión (A.R.M.) es un proceso de soldadura que une partículas muy fuertes de carburo de tungsteno a las herramientas de corte de tierra Cat para crear un escudo de protección sobre el componente. Típicamente, el proceso A.R.M. duplica la vida útil y puede durar incluso más tiempo en algunas aplicaciones.



# EL TIPO DE PUNTA CORRECTO

PARA SU TRABAJO

## TIPOS DE PUNTA ADVANSYS™



### PUNTA AFILADA

Las puntas afiladas se usan para lograr una máxima penetración. Se usan típicamente en material cohesivo y permanecen afiladas durante toda la vida útil de la punta.



### PUNTA AFILADA DOBLE

Las puntas afiladas dobles se usan en las posiciones de las esquinas junto con las puntas afiladas para materiales quebradizos de difícil penetración.



### PUNTA ANCHA

Las puntas anchas se usan para mantener pisos planos en zanjas y para terrenos de baja abrasión y fácil penetración.

# CUCHARONES ESPECIALES

## PARA CUMPLIR CON SUS NECESIDADES

Una gran variedad de cucharones especiales que se adaptan a sus aplicaciones especiales. Estos cucharones están diseñados para aplicaciones o tareas específicas, como la limpieza de acequias, nivelación y zanjado.



### LIMPIEZA

Los cucharones para limpieza combinan las opciones de borde recto y ancho de un cucharón para limpieza de acequias con la capacidad y durabilidad de un cucharón de servicio general, lo que crea el cucharón ideal para trabajos de excavación, nivelación y acabado.

### NIVELACIÓN Y ZANJADO

Los cucharones de nivelación o zanjado se usan principalmente para crear un acabado o nivelación lisos en un trabajo. El uso de un cucharón de nivelación con un rotador de inclinación aumenta la capacidad del cucharón para crear la nivelación o el acabado perfectos desde múltiples ángulos. El perfil angosto de los cucharones de zanjado posibilita el excavado de anchos específicos cuando es necesario.

### LIMPIEZA DE ACEQUIAS Y LIMPIEZA DE ACEQUIAS EN INCLINACIÓN

Los cucharones para limpieza de acequias funcionan mejor para la limpieza de acequias o zanjas, para hacer pendientes, nivelaciones y otros trabajos de acabado ya que son el único tipo de cucharones con agujeros de drenaje de líquidos, lo que facilita el movimiento de materiales sólidos. Los cucharones inclinables para limpieza de acequias tienen 90° de capacidad de inclinación hidráulica, 45° a la izquierda y 45° a la derecha con dos cilindros de doble efecto.

### ESQUELETO

Algunas aplicaciones pueden requerir la remoción de materiales más grandes mientras se tamizan materiales más finos, por ejemplo, al quitar piedras grandes de un sitio arenoso. Los cucharones esqueleto son ideales para estas situaciones. Los cucharones esqueleto pueden excavar, separar y tamizar gracias a su diseño de rejilla.



CUCHARÓN PARA LIMPIEZA

LIMPIEZA DE ACEQUIAS

LIMPIEZA DE ZANJAS EN INCLINACIÓN

NIVELACIÓN

PERFIL

SERVICIO EXTREMO

ESQUELETO

ZANJAS

SERVICIO UTILITARIO

### SERVICIO UTILITARIO

Los cucharones de servicio utilitario son una solución económica para sus necesidades básicas de excavación. Las aplicaciones ideales son los materiales de bajo impacto y de baja abrasión. El perfil plano facilita el vaciado de materiales adherentes como marga o arcilla.

### SERVICIO EXTREMO

Los cucharones de servicio extremo pueden manejar, cargar y excavar materiales de alto impacto como granito de cuarcita, mineral, carbón y roca granulada. Diseñado específicamente para excavadoras de 35 toneladas y más en aplicaciones altamente abrasivas.

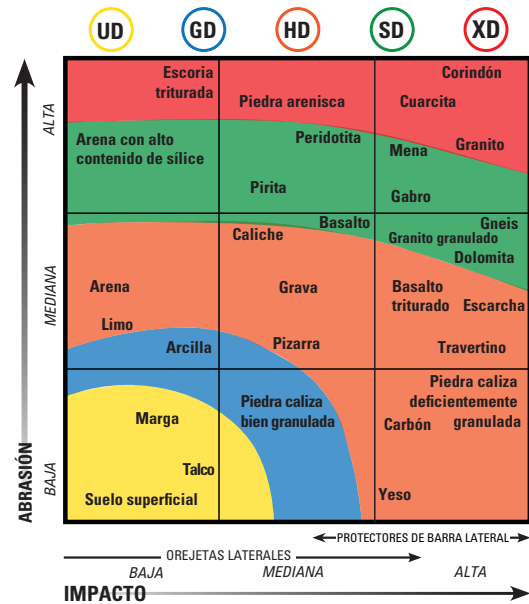
### PERFIL

La excavación de zanjas es una tarea fácil con el uso de un cucharón con perfil bajo, que pueden ser fijos o de ángulos ajustables, permitiendo que el operador se ajuste al tamaño y la forma de ciertas zanjas. Los cucharones con perfil bajo de ángulos ajustables pueden ajustarse de 30 a 45° respecto al plano que se está excavando.

# SELECCIÓN DEL CUCHARÓN

## ELECCIÓN DEL CUCHARÓN ADECUADO

A la hora de elegir cucharones, las opciones pueden parecer interminables. Resulta tentador simplemente elegir el más grande que se ajuste a su máquina y esperar lo mejor. Pero tomar la decisión equivocada puede tener graves consecuencias: reducción de su productividad, aumento en el consumo de combustible y ocasionar desgaste prematuro. Por eso conviene llevar a cabo el proceso de selección del cucharón con una estrategia. Empiece con algunas de las siguientes consideraciones:



## TIPO DE MATERIAL

La densidad del material con el que está trabajando es posiblemente la parte más importante en la selección del cucharón. Es una buena idea elegir con base en el material más pesado que usted maneja la mayoría del tiempo, teniendo en cuenta que, con materiales muy pesados, difíciles de penetrar, podría no ser capaz de cargar un cucharón grande a plena capacidad. En esas condiciones, un cucharón más pequeño podría ser más eficiente que uno de mayor tamaño pues permitirá que su máquina realice más rápidamente sus ciclos.

## TIPO DE CUCHARÓN

Usted presta mucha atención a las características y opciones cuando compra una máquina, asegúrese de hacer lo mismo al elegir un cucharón. (después de todo, es lo que realiza el trabajo más duro). Un cucharón con cualidades como dureza y resistencia, piezas de poco desgaste, compatibilidad con un acoplador rápido y opciones de accesorios lo ayudará a realizar el trabajo en menos tiempo y con menos costos.

## CONSIDERACIONES ADICIONALES

Tenga en cuenta estas consideraciones y otras al seleccionar el cucharón adecuado para su operación.

Parece muy natural elegir primero una máquina y después escoger el cucharón. Pero algunos expertos dicen que tiene más sentido usar un proceso como este: Empiece con el material que estará manejando. Considere la capacidad de la máquina que estará cargando. Una vez que sepa el tamaño requerido del cucharón, elija la máquina capaz de acomodarlo.

Los cucharones han cambiado mucho, así que tómese un tiempo para averiguar qué hay de nuevo. Puede descubrir que el cucharón que ha estado usando desde siempre ya no es la mejor opción para su aplicación.

## TAMAÑO DEL CUCHARÓN

Un cucharón más grande no necesariamente significa mayor producción. Cualquier ganancia de corto plazo será eliminada por reparaciones y tiempo de inactividad. Esto es debido a que, usar un cucharón que empuje su máquina más allá del límite recomendado de capacidad, incluso solo unos pocos puntos porcentuales, acelera el desgaste, reduce la vida útil de los componentes y se arriesga a sufrir fallas imprevistas.

## MÁS OPCIONES, MÁS PREGUNTAS

Nuevos cucharones y nuevas opciones para cucharones se encuentran en desarrollo todo el tiempo para aumentar la productividad y la vida útil en cada aplicación. Aún así, no puede equivocarse si empieza con estos conceptos básicos. A la hora de seleccionar un cucharón para su equipo pesado, una decisión equivocada podría aumentar sus costos entre un 10 y un 20 %, y reducir la productividad al mismo tiempo.

Más grande no siempre es mejor. Puede resultar tentador ir tras cifras de producción más elevadas con un cucharón que es un poco grande para la máquina que está operando. Pero al sobrecargar, incluso unos pocos puntos porcentuales arriba del límite de la capacidad recomendada, acelera el desgaste, reduce la vida útil de los componentes y se arriesga a sufrir fallas imprevistas, tiempos de inactividad inesperados y altos costos de reparación.

# CUCHARONES PARA SU EXCAVADORA

No todos los tipos de cucharones están disponibles en todas las regiones. Consulte con su distribuidor Cat si desea obtener más información.

EXCAVADORAS PEQUEÑAS: 311-318												
Tipo de cucharón	Ancho				Capacidad				Peso			
	Mínimo		Máximo		Mínimo		Máximo		Mínimo		Máximo	
	mm	pulg	mm	pulg	m <sup>3</sup>	yd <sup>3</sup>	m <sup>3</sup>	yd <sup>3</sup>	kg	lb	kg	lb
Uso general	450	18	1410	56	0,20	0,26	1,18	1,54	253	558	905	1995
Trabajo pesado	450	18	1400	55	0,20	0,26	1,38	1,80	266	586	833	1836
Trabajo intensivo	600	24	1224	48	0,31	0,41	1,19	1,56	351	774	738	1627
Cucharón para limpieza	1500	59	1800	71	0,79	1,03	1,53	2,00	487	1074	769	1695
Limpieza de acequias	1100	43	2800	110	0,57	0,75	1,45	1,90	326	719	746	1645
Cucharón para limpieza de acequias inclinable	1200	47	2000	79	0,48	0,63	0,90	1,18	502	1107	1017	2242
Nivelación	1500	59	1800	71	0,52	0,68	0,90	1,18	513	1131	643	1418
Perfil	200	8	500	20	0,51	0,67	1,47	1,92	490	1080	843	1858
Esqueleto	1200	47	1350	53	0,70	0,92	0,97	1,27	533	1175	695	1532
Zanjas	540	21	660	26	0,33	0,43	0,45	0,59	321	708	395	871
Servicio utilitario	450	18	1200	47	0,20	0,26	1,34	1,75	245	540	585	1290

EXCAVADORAS MEDIANAS: 320-335												
Tipo de cucharón	Ancho				Capacidad				Peso			
	Mínimo		Máximo		Mínimo		Máximo		Mínimo		Máximo	
	mm	pulg	mm	pulg	m <sup>3</sup>	yd <sup>3</sup>	m <sup>3</sup>	yd <sup>3</sup>	kg	lb	kg	lb
Uso general	450	18	1800	71	0,26	0,34	3,09	4,04	469	1034	1732	3818
Trabajo pesado	500	20	2000	79	0,34	0,44	2,60	3,40	546	1204	3077	6784
Trabajo intensivo	600	24	1850	73	0,46	0,60	2,41	3,15	656	1446	2268	5000
Servicio extremo	935	37	1650	65	0,91	1,19	2,15	2,81	1004	2213	2038	4493
Cucharón para limpieza	1500	59	2400	94	1,71	2,24	4,42	5,78	769	1695	1645	3627
Limpieza de acequias	1500	59	2410	95	0,86	1,12	3,00	3,92	503	1109	1659	3657
Cucharón para limpieza de acequias inclinable	1500	59	2400	94	0,86	1,12	1,40	1,83	873	1925	1594	3514
Nivelación	1800	71	2000	79	0,84	1,10	1,15	1,50	800	1764	891	1964
Perfil	300	12	500	20	1,29	1,69	1,59	2,08	750	1653	1135	2502
Servicio extremo	1700	67	1700	67	2,05	2,68	2,05	2,68	2105	4641	2164	4771
Esqueleto	1300	51	1300	51	1,09	1,43	1,09	1,43	783	1726	783	1726
Zanjas	600	24	660	26	0,51	0,67	0,58	0,76	512	1129	536	1182
Servicio utilitario	600	24	1800	71	0,40	0,52	2,47	3,23	493	1087	1618	3567

# CUCHARONES PARA SU EXCAVADORA

No todos los tipos de cucharones están disponibles en todas las regiones. Consulte con su distribuidor Cat si desea obtener más información.

EXCAVADORAS GRANDES: 336-395												
Tipo de cucharón	Ancho				Capacidad				Peso			
	Mínimo		Máximo		Mínimo		Máximo		Mínimo		Máximo	
	mm	pulg	mm	pulg	m <sup>3</sup>	yd <sup>3</sup>	m <sup>3</sup>	yd <sup>3</sup>	kg	lb	kg	lb
Uso general	500	20	2800	110	0,73	0,95	7,00	9,16	813	1792	7595	16 744
Trabajo pesado	610	24	2650	104	0,53	0,69	6,60	8,63	810	1786	6312	13 916
Trabajo intensivo	750	30	2700	106	0,68	0,89	6,80	8,89	990	2183	7293	16 078
Cucharón para limpieza	1100	43	2800	110	1,30	1,70	6,70	8,76	1551	3419	8604	18 969
Limpieza de acequias	1800	71	2400	94	2,25	2,94	6,52	8,53	1302	2870	4730	10 428
Cucharón para limpieza de acequias inclinable	1800	71	2500	98	1,96	2,56	3,25	4,25	1009	2224	2.659	5862
Nivelación	2210	87	2210	87	1,13	1,48	1,13	1,48	1542	3400	1542	3400
Perfil	1500	59	2600	102	2,05	2,68	6,00	7,85	2105	4641	7592	16 737
Esqueleto	1700	67	1700	67	2,81	3,68	2,81	3,68	3122	6883	3122	6883
Zanjas	1600	63	1800	71	2,03	2,66	2,47	3,23	1031	2273	1124	2478

EXCAVADORAS DE RUEDAS: M313-M322												
Tipo de cucharón	Ancho				Capacidad				Peso			
	Mínimo		Máximo		Mínimo		Máximo		Mínimo		Máximo	
	mm	pulg	mm	pulg	m <sup>3</sup>	yd <sup>3</sup>	m <sup>3</sup>	yd <sup>3</sup>	kg	lb	kg	lb
Uso general	450	18	1410	56	0,20	0,26	1,18	1,54	264	582	1261	2780
Trabajo pesado	450	18	1400	55	0,20	0,26	1,38	1,80	266	586	833	1836
Trabajo intensivo	600	24	1224	48	0,31	0,41	0,91	1,19	351	774	738	1627
Cucharón para limpieza	1500	59	1800	71	0,79	1,03	1,53	2,00	582	1283	911	2008
Limpieza de acequias	1100	43	2800	110	0,57	0,75	1,45	1,90	386	851	723	1594
Cucharón para limpieza de acequias inclinable	1200	47	2000	79	0,48	0,63	0,86	1,12	563	1241	1122	2474
Nivelación	1500	59	1800	71	0,52	0,68	0,90	1,18	513	1131	643	1418
Perfil	200	8	500	20	0,51	0,67	1,47	1,92	490	1080	843	1858
Esqueleto	1200	47	1350	53	0,70	0,92	0,97	1,27	533	1175	695	1532
Zanjas	540	21	660	26	0,33	0,43	0,45	0,59	321	708	395	871
Servicio utilitario	450	18	1200	47	0,20	0,26	1,34	1,75	245	540	585	1290

Visite la página web [www.cat.com](http://www.cat.com) para obtener información más completa sobre los productos Cat, los servicios del distribuidor y las soluciones industriales

GSDQ9266-00  
(Global)

© 2020 Caterpillar. Todos los derechos reservados.

VisionLink es una marca registrada de Trimble Navigation Limited, registrada en Estados Unidos y en otros países.

Los materiales y las especificaciones están sujetos a cambios sin previo aviso. Las máquinas en las fotografías pueden incluir equipos adicionales. Visite a su distribuidor Cat para ver las opciones disponibles.

CAT, CATERPILLAR, LET'S DO THE WORK, sus respectivos logotipos, "Caterpillar Corporate Yellow", la imagen comercial "Power Edge" y Cat "Modern Hex", así como la identidad corporativa y de producto aquí utilizados, son marcas comerciales de Caterpillar y no pueden utilizarse sin su autorización.  
[www.cat.com](http://www.cat.com) [www.caterpillar.com](http://www.caterpillar.com)

