

GODETS

ACCESSOIRES DE PELLE



Pelles sur chenilles
Pelle sur pneus

311-395
M313-M322

Les accessoires ne sont pas tous disponibles dans toutes les régions. Consultez votre concessionnaire Cat pour connaître la liste des accessoires disponibles dans votre région.

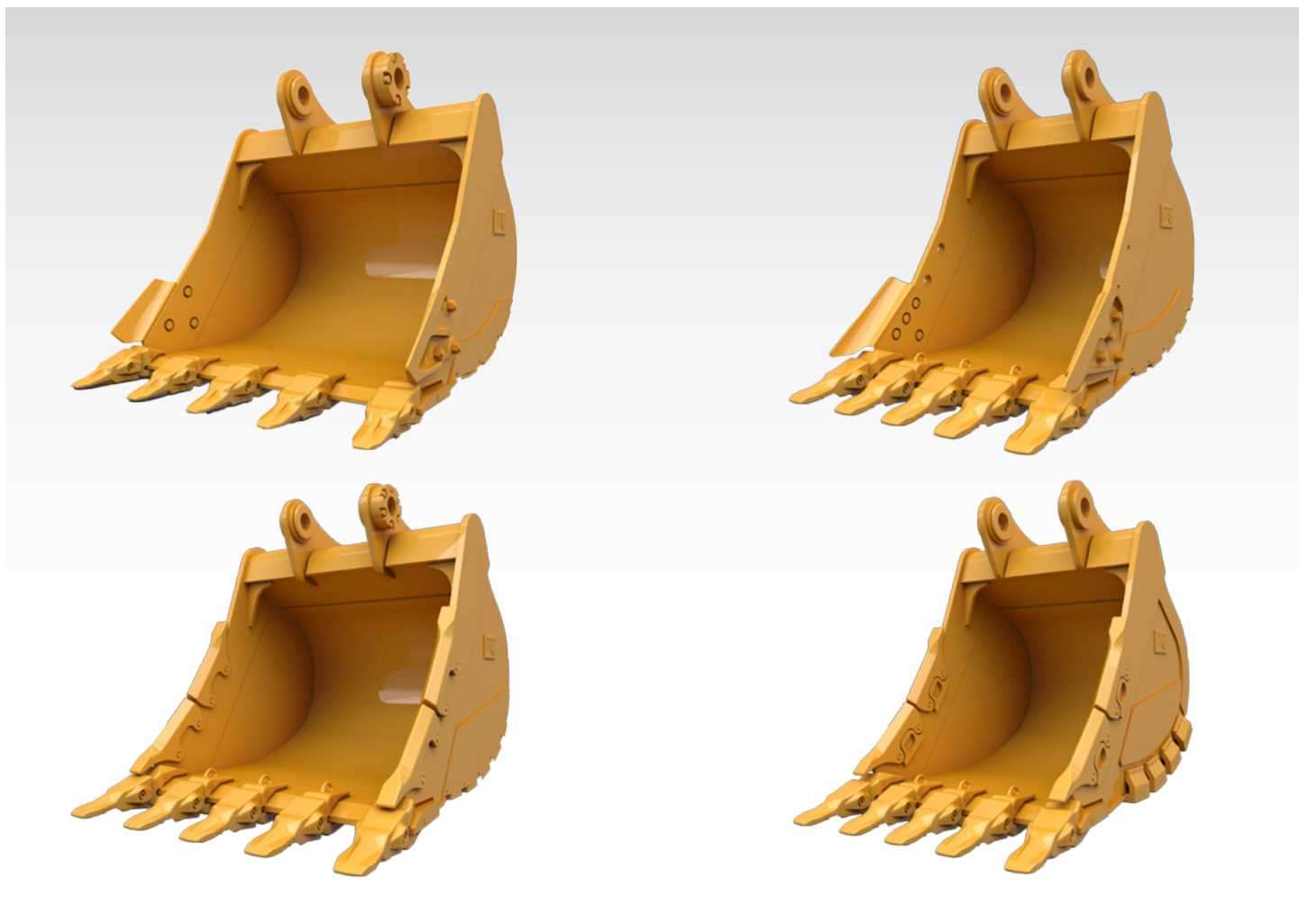
CAT[®]

PELLE HYDRAULIQUE CAT®

GODETS

GODETS À USAGE STANDARD

Les godets Cat® sont bien plus qu'un simple accessoire, ils sont une extension de vos machines Cat. Chacun d'entre eux est conçu pour parfaitement s'adapter à nos pelles et vous permettre de supporter de nombreuses charges sans affecter la consommation de carburant, ni la santé de votre machine. Nous les avons conçus pour se remplir plus rapidement, conserver votre charge, et accomplir vos travaux.



DES GODETS ADAPTÉS À VOS BESOINS

La productivité est à son maximum lorsque vous couplez votre machine Cat avec un godet Cat, que nous avons spécialement conçu pour optimiser la force d'arrachage et la puissance de la machine. Avec une large gamme de godets pour pelle standards et spécialisés, il existe une solution pour vos besoins en matière de creusement de fossés, d'excavation, de chargement et de finition. Chaque godet est conçu et testé dans le cadre du fonctionnement de votre pelle.

- + **USAGE NORMAL** : POUR L'EXCAVATION NORMALE ET LE CHARGEMENT PAR CAMION DE LA TERRE, LA GLAISE ET LE GRAVIER.
- + **USAGE INTENSIF** : POUR LES APPLICATIONS DE CONSTRUCTION D'ORDRE GÉNÉRAL DANS DIVERS MATÉRIAUX DE PETITE TAILLE AGRÉGÉE.
- + **USAGE SÉVÈRE** : POUR LES MATÉRIAUX DE TAILLE PETITE À MOYENNE TELS QUE LE GRÈS, LE CALCAIRE, LE GRANIT, ETC.
- + **USAGE EXTRÊME** : POUR LES APPLICATIONS D'EXCAVATION ET DE CHARGEMENT AGRESSIVES DANS LES SCORIES, LE CALCAIRE, LE GRANIT CASSÉ, LE BASALTE, L'HÉMATITE ET LE MINÉRAI DE FER.



CONÇUS POUR DES PERFORMANCES OPTIMALES

Les godets Cat sont conçus pour couper rapidement les matériaux afin d'améliorer l'efficacité opérationnelle de votre machine.

LONGÉVITÉ ACCRUE

L'acier résistant à l'abrasion des godets haute résistance, associés aux outils d'attaque du sol (GET) adaptés à votre application, peuvent augmenter votre productivité et prolonger la durée de vie de votre godet.

AUGMENTEZ L'EFFICACITÉ ET AMÉLIOREZ LA PRODUCTIVITÉ GRÂCE AUX TECHNOLOGIES INTÉGRÉES

Le localisateur d'accessoire Cat PL161 est la solution intégrée OEM la plus avancée pour le suivi de localisation d'accessoires et de données de productivité.





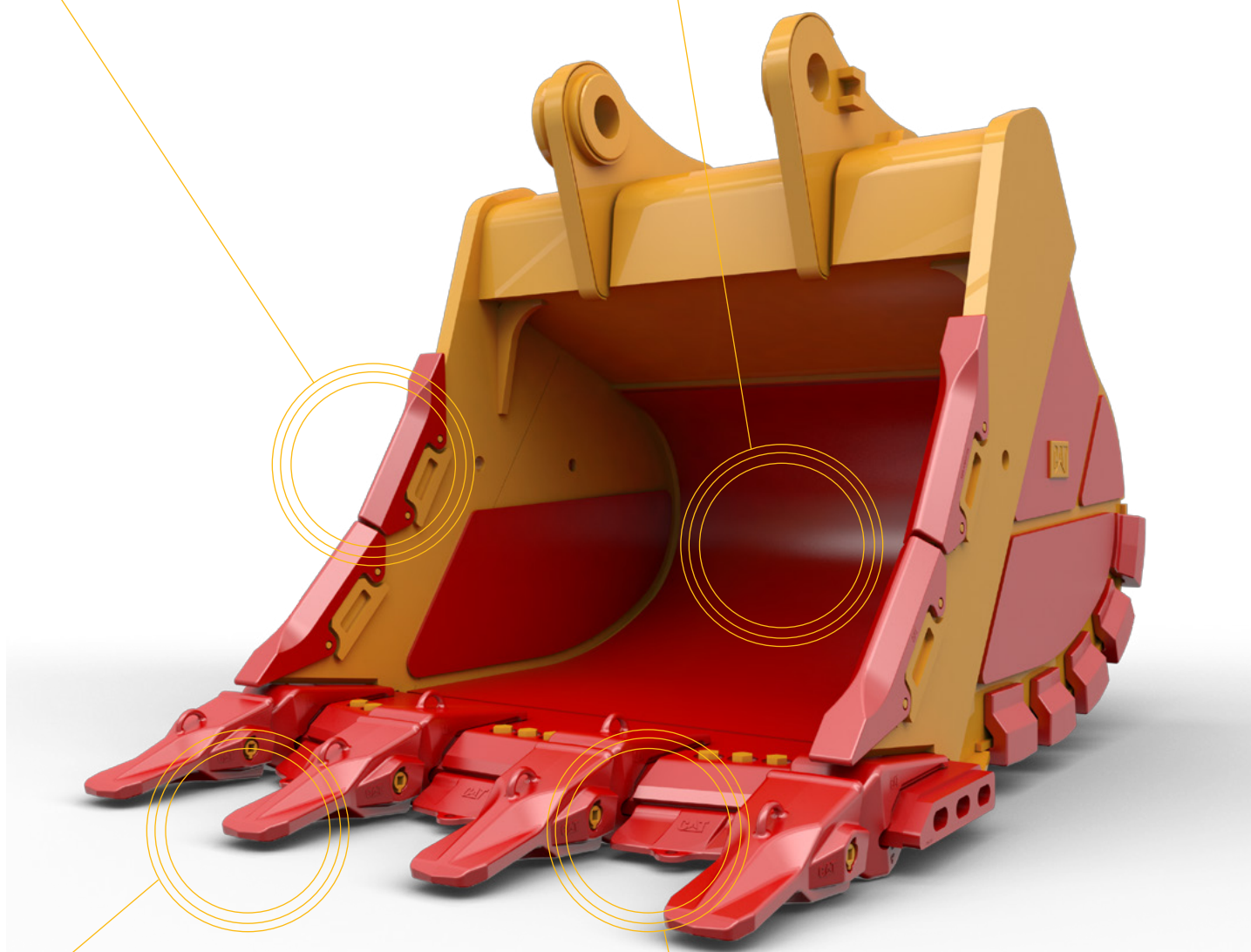
PROTECTEURS DE BARRES LATÉRALES

Le protecteur de barres latérales protège les coins du godet et les barres latérales contre l'usure. Les protecteurs de barres latérales s'accrochent par goupilles pour une facilité d'installation et de retrait.



REVÊTEMENTS

Une protection supplémentaire pour l'intérieur du godet contre les matériaux extrêmement abrasifs pour les godets de taille 374-395.



DENTS

Fabriquées à partir d'acier ayant des propriétés maintenant leur dureté pour assurer une longue durée de vie dans les conditions d'excavation difficiles.



LAME INFÉRIEURE

La lame inférieure est disponible sous forme de lame droite ou ronde, selon l'application. Les lames rondes, en forme de bêche, creusent plus profondément dans les matériaux rocheux et volumineux et les guident dans le godet.

Tous les composants d'usure ne sont pas disponibles pour chaque godet. Les godets destinés aux applications les plus difficiles accepteront le plus de composants d'usure. Consultez votre concessionnaire Cat pour plus de détails.



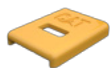
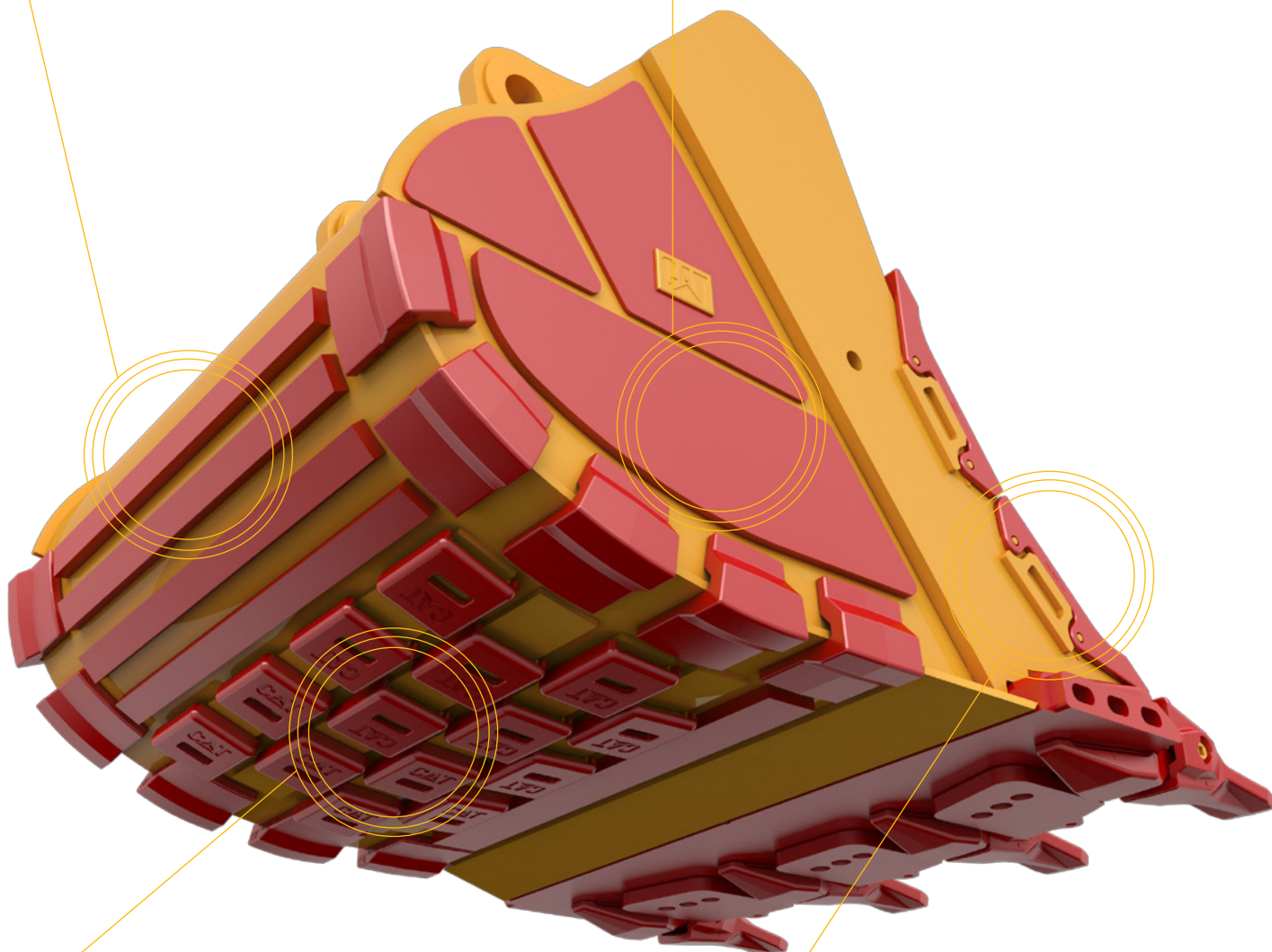
PLAQUES D'USURE INFÉRIEURES HORIZONTALES

Les plaques d'usure inférieures remplaçables protègent la partie extérieure et renforcent le godet, le rendant plus durable et plus rigide.



PLAQUES D'USURE LATÉRALES

Les plaques d'usure latérales sont fabriquées avec de l'acier haute résistance pour une protection supplémentaire. Les plaques d'usure latérales couvrent entièrement les plaques d'usure inférieures.



PLAQUES D'USURE À FIXATION MÉCANIQUE

Elles protègent les zones susceptibles à l'usure sur la partie inférieure de votre godet dans des matériaux très abrasifs.



LAMES DE BARRES LATÉRALES

Elles aident à creuser davantage dans les matériaux et à les guider dans le godet. En option pour usage général et usage intensif.

Tous les composants d'usure ne sont pas disponibles pour chaque godet. Les godets destinés aux applications les plus difficiles accepteront le plus de composants d'usure. Consultez votre concessionnaire Cat pour plus de détails.



HAUTE PERFORMANCE

DES GAINS D'EFFICACITÉ POUR VOUS FAIRE ÉCONOMISER DE L'ARGENT

La consommation de carburant atteint son maximum pendant la phase d'excavation. La productivité est à son maximum lorsque vous couplez votre machine Cat avec un godet Cat, que nous avons spécialement conçu pour optimiser la force d'arrachage et la puissance de la machine. Chargez plus de matériel, plus rapidement. La forme du godet et les barres latérales permettent de conserver un maximum de matériaux à l'intérieur du godet à chaque pelletée. Ces gains d'efficacité supplémentaires laissent du carburant dans votre réservoir et de l'argent dans votre poche.





DURABILITÉ FIABLE

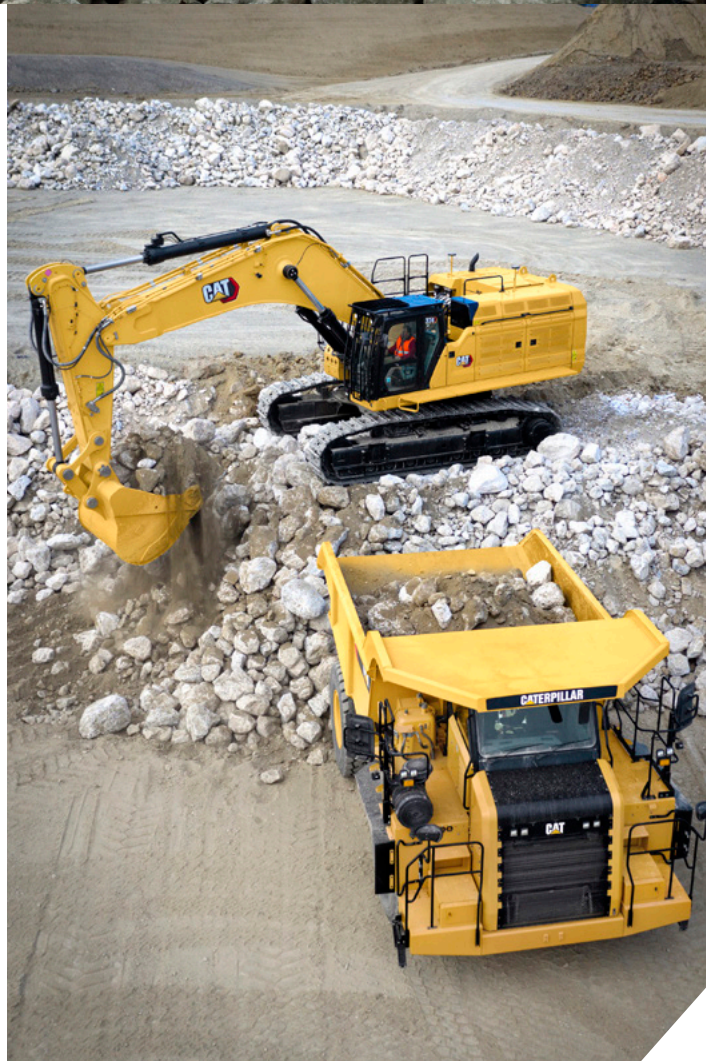
DE LA ROBUSTESSE OÙ VOUS EN AVEZ BESOIN

Vous pouvez compter sur l'intégrité structurelle de votre godet à long terme. La plaque articulée intégrée aide à mieux répartir la force qu'une plaque soudée classique. Les godets ont des GET (outils d'attaque du sol) pour protéger les zones exposées à l'usure qui rentrent le plus en contact avec les matériaux. Réduisez vos coûts d'entretien en choisissant les GET appropriés à votre godet et à vos besoins. Les embouts de godet sont disponibles dans une variété d'options pour répondre aux besoins spécifiques de votre application.

Les embouts sont disponibles sous tellement de formes et de tailles que l'on pourrait croire que seul un expert saurait choisir celui qui convient. Mais ce n'est pas le cas. Il suffit de connaître quelques astuces simples.

- + SOLIDITÉ : LA CAPACITÉ À RÉSIDER AUX CHOCS DE L'EXCAVATION ET AUX FORCES D'ARRACHEMENT. LES EMBOUTS PLUS LONGS SONT NORMALEMENT PLUS SUSCEPTIBLES DE SE BRISER.
- + PÉNÉTRATION : LA CAPACITÉ À PÉNÉTRER DES MATÉRIEAUX RIGIDES, ROCHEUX, GELÉS OU MAL USINÉS ET À RÉSIDER À L'USURE.
- + RÉSIDENCE À L'USURE : LA CAPACITÉ À RÉSIDER À L'USURE, À L'AFFOUILLEMENT ET À L'ACTION ABRASIVE DU MATÉRIAU EN COURS DE TRAITEMENT.

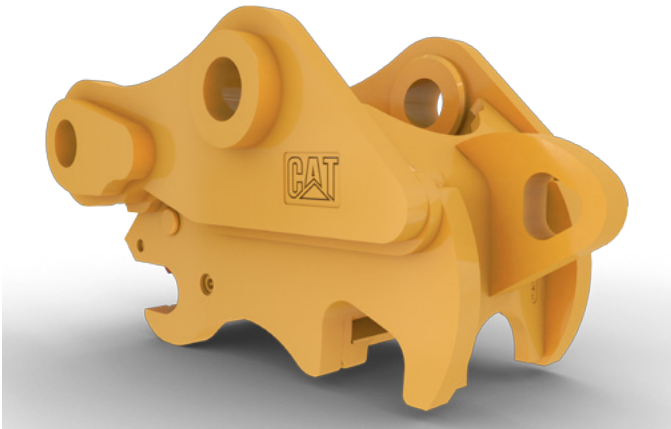
Choisissez des embouts possédant ces qualités pour votre travail afin d'obtenir un bon retour sur votre investissement.



ATTACHES RAPIDES

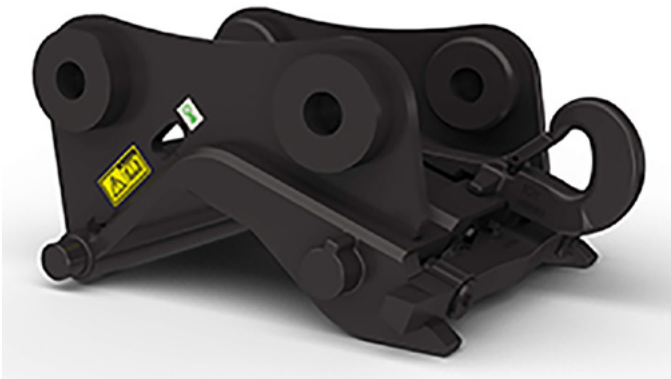
POLYVALENCE ET COMMODITÉ POUR VOS OPÉRATIONS

Les attaches rapides rendent les accessoires Cat interchangeables, donc une flotte de machines peut partager un inventaire commun d'outils. Une seule personne peut facilement changer d'outils et passer d'une tâche à une autre. Les attaches rapides améliorent la flexibilité de la machine sur le chantier. Caterpillar offre des godets à charnières pour chacun des styles d'attaches suivant.



ATTACHES À ACCOUPLEMENT PAR AXES

Les attaches de style à accouplement par axes permettent à la machine de ramasser et d'engager quasiment n'importe quel godet et accessoire équipé d'axes standards, aucune modification étant requise. Elles sont faciles à activer, faciles à engager, et il s'agit de la méthode la plus simple d'améliorer la productivité sur votre chantier. Le poids de l'attache permet des charges de godet volumineuses. Sa taille est conçue pour maintenir une excellente force d'arrachage et puissance d'excavation.



ATTACHES CW DÉDIÉES

Cette attache en forme de cale engage les outils équipés de crochets. Le rayon de l'embout des godets à attache dédiée est identique aux axes. Une force d'arrachage maximale est disponible à tout moment. Des versions hydrauliques et manuelles sont disponibles.



ROTATEURS INCLINABLES

Les rotateurs inclinables permettent une inclinaison à gauche et à droite de 40°, et une rotation sur 360° aux godets normalement fixes. Cette combinaison est idéale pour les applications de creusement de tranchées ou de nivellement sur une pente.

LOCALISATION DES ACCESSOIRES FACILITÉE

LOCALISATEUR D'ACCESSOIRES PL161



SUIVEZ VOTRE MATÉRIEL

Le localisateur d'accessoire Cat PL161 est la solution intégrée OEM la plus avancée pour le suivi de localisation d'accessoires. Le PL161 s'installe facilement sur vos accessoires pour suivre leurs emplacements et leurs utilisations sans interférer avec le travail qu'ils font.

RECONNAISSANCE DES OUTILS DE TRAVAIL

Économisez plus de temps et d'énergie grâce à la fonction de reconnaissance des outils de travail. Une simple secousse de l'outil attaché confirme son identité ; cela garantit également que tous les paramètres de l'accessoire sont corrects afin que vous puissiez travailler rapidement et efficacement. Les fonctions de reconnaissance sont disponibles sur certains modèles de machines.

SÉCURITÉ DU MATÉRIEL

Protégez votre matériel. Les godets équipés d'un système de suivi des actifs envoient une alerte lorsqu'ils quittent une zone prédéfinie facilement paramétrée.

DENTS DE GODET

LE PARTENAIRE IDÉAL POUR VOTRE GODET



LES TYPES D'EMBOUTS



USAGE INTENSE (HD)

Les embouts à usage intensif (HD) et A.R.M.* à usage intensif sont dotés d'environ 60 % de plus de matériau d'usure au niveau du corps de l'embout. L'A.R.M. s'use autour du profil afin d'augmenter la pénétration.



PÉNÉTRATION

Les embouts de pénétration sont parfaits pour les matériaux extrêmement compactés. Ils présentent un bord d'attaque avec une section transversale réduite de 60 % – permettant une pénétration maximale – et une seule nervure centrale qui s'aigüise d'elle-même au fur et à mesure de son usure. Ces embouts sont disponibles avec l'A.R.M.*



USAGE NORMAL

Les embouts d'usage général sont symétriques et constituent la base de référence pour d'autres types d'embouts. Toutes les comparaisons d'usure sont établies par rapport à l'embout d'usage général, sauf indication contraire.



PÉNÉTRATION PLUS

Les embouts de type pénétration plus sont dotés de 25 % de plus de matériau d'usure et un bord avant avec une zone transversale de 25 % en moins. Ils s'aigüisent automatiquement au fur et à mesure qu'ils s'usent.

* L'A.R.M. (Abrasion Resistant Material, Matériau résistant à l'abrasion) est un processus de soudage qui lie des particules de carbure de tungstène très dures à des outils d'attaque du sol Cat afin de créer un bouclier protecteur pour le composant. Normalement le processus A.R.M. double la durée de vie de la résistance à l'usure et peut même durer plus longtemps dans certaines applications.



LE BON TYPE D'EMBOUIT

POUR VOTRE TRAVAIL

LES TYPES D'EMBOUTS

POINTE

Les embouts à pointes sont utilisés pour réaliser une pénétration maximale. Normalement, ils sont utilisés dans des matériaux cohésifs et ils restent pointus pendant la durée de vie de la pointe.

DOUBLE POINTE

Les embouts à double pointe sont utilisés dans les positions de coins avec les embouts à pointes pour les matériaux difficiles à pénétrer et sécables.

EMBOUTS LARGE

Les embouts larges sont utilisés pour maintenir des sols de fossé lisses et dans des sols à faible abrasion et faciles à pénétrer.

GODETS SPECIALISÉS

POUR RÉPONDRE À TOUS LES BESOINS

Une large gamme de godets spécialisés pour répondre à vos applications spécialisées. Ces godets sont conçus pour des tâches ou des applications spécifiques telles que le nettoyage de fossés, le nivellement, et le creusement de tranchées.



NETTOYAGE

Les godets de nettoyage combinent les options de bord droit et de largeur d'un godet de nettoyage des fossés avec la robustesse et capacité d'un godet GD, créant le godet idéal pour les travaux d'excavation, de nivellement, et de finition.

NIVELLEMENT ET CREUSEMENT DE TRANCHÉES

Les godets de nivellement et de creusement de tranchées sont principalement utilisés pour créer une surface ou un nivellement lisse pour un travail. Principalement utilisé avec le rotateur inclinable (tiltrotator), le godet gagne la capacité de créer une finition lisse sous plusieurs angles. Le profil plus étroit des godets de creusement de tranchées permet de creuser des largeurs spécifiques, le cas échéant.

NETTOYAGE DES FOSSÉS ET NETTOYAGE DES FOSSÉS INCLINABLE

Les godets de nettoyage des fossés sont particulièrement utiles pour nettoyer les fossés, le travail en pente, le nivellement, et tout travail de finition, étant le seul style avec des trous latéraux de drainage des liquides qui facilitent le déplacement des matériaux solides. Les godets de nettoyage des fossés inclinables possèdent une capacité d'inclinaison hydraulique de 90°, 45° à gauche et 45° à droite, actionnée par deux cylindres à double effet.

SQUELETTE

Certaines applications peuvent exiger la suppression de matériaux plus volumineux tout en séparant les matériaux plus fins, par exemple en supprimant de gros rochers d'une zone sableuse. Les godets squelettes sont parfaits pour ces situations. Les godets squelettes peuvent creuser, trier et séparer grâce à leur conception à maille.



NETTOYAGE

NETTOYAGE/
CURAGE DE
FOSSÉS

NETTOYAGE
DES FOSSÉS
INCLINABLE

NIVELLEMENT

PROFIL

USAGE
SÉVÈRE
EXTRÊME

SQUELETTE

CREUSEMENT
DE TRANCHÉES

GAMME
UTILITAIRE

GAMME UTILITAIRE

Les godets de la gamme utilitaire sont une solution économique pour vos besoins d'excavation basiques. Leurs applications idéales sont des matériaux à faible impact et à faible abrasion. Leur profil peu profond permet de vider plus facilement les matériaux collants comme la glaise ou l'argile.

USAGE SÉVÈRE EXTRÊME

Les godets à usage sévère extrême (Severe Duty Extreme) sont capables de manipuler, de charger, et de racler des matériaux à fort impact tels que du granit à haute teneur en quartzite, du minerai, du charbon, et de la roche grenailée. Conçus spécifiquement pour les pelleteuses de 35 tonnes et plus dans des applications très abrasives.

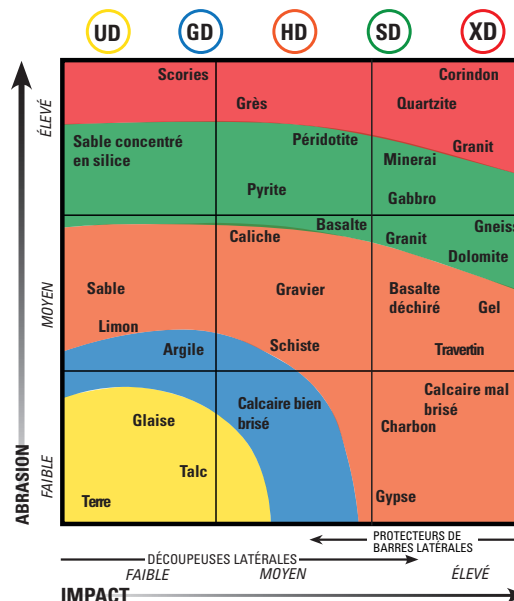
PROFIL

Le creusement de tranchées est une tâche simple lorsque vous utilisez un godet Profil, qui a des ailes fixes ou réglables, permettant au conducteur de le conformer à la taille et à la forme de certaines tranchées. Les godets de profil à ailes sont réglables de 30 à 45° par rapport au plan en cours de creusage.

SÉLECTION DE GODET

CHOISIR LE GODET IDÉAL

Lorsqu'il faut sélectionner un godet, les options peuvent paraître infinies. Il peut être tentant de choisir le plus grand pour votre machine et espérer le meilleur résultat. Mais un mauvais choix peut entraîner des conséquences désastreuses – réduisant votre productivité, augmentant votre consommation de carburant et accélérant l'usure. C'est pourquoi il est important de se munir d'une stratégie afin de bien choisir un godet. Commencez avec certaines des considérations suivantes :



TYPE DE MATÉRIAU

La densité du matériau que vous manipulez constitue l'aspect le plus important à considérer lorsque vous évaluez vos options de godet. C'est donc une bonne idée de faire votre choix par rapport au matériau le plus lourd que vous manipulez le plus souvent – en gardant à l'esprit que lorsqu'il s'agit de matériau très lourd et difficile à pénétrer, vous ne pourrez pas forcément charger un grand godet à pleine capacité. Dans ces conditions-là, un godet plus petit peut être plus performant qu'un godet plus grand car votre machine pourra se déplacer plus facilement.

TYPE DE GODET

Vous faites attention aux fonctionnalités et aux options disponibles lorsque vous achetez une machine – assurez-vous de faire la même chose lorsque vous choisissez un godet. (Après tout, c'est lui qui travaille dur sur votre chantier.) Un godet doté de qualités telles que la dureté et l'épaisseur, la qualité des pièces d'usure, la compatibilité des attaches rapides et les options complémentaires vous aideront à en faire plus, en moins de temps et à moindre coût.

CONSIDÉRATIONS SUPPLÉMENTAIRES

Considérez ceux-ci et bien d'autres lorsque vous choisissez le godet adapté à votre opération.

Cela peut sembler naturel de choisir une machine d'abord, puis de choisir le godet. Mais certains experts disent qu'il est mieux d'utiliser la logique suivante. Choisissez le matériau que vous prévoyez de traiter. Considérez la capacité de la machine que vous prévoyez de charger. Une fois que vous savez quelle taille de godet il vous faut, sélectionnez la machine qui peut s'y adapter.

Les godets ont beaucoup changé, donc prenez le temps de découvrir les nouvelles options qui s'offrent à vous. Vous pourriez constater que le godet que vous utilisez depuis toujours n'est plus la meilleure option pour votre application.

Plus gros n'est pas toujours mieux. Cela peut être tentant de viser des chiffres de production élevés avec un godet qui est un peu trop grand pour la machine que vous utilisez. Mais les surcharges – même de seulement quelques points de pourcentage au-delà du seuil de capacité recommandé – accélèrent l'usure, réduisent la durée de vie des composants et vous mettent sur la voie de défaillance, de temps d'arrêt imprévus et de réparations coûteuses.

TAILLE DU GODET

Un godet plus grand ne signifie pas nécessairement une production plus élevée. Tout gain à court terme sera probablement effacé par des réparations et les temps d'arrêt. C'est parce que le fait d'utiliser un godet qui pousse votre machine au-delà du seuil de capacité recommandé – même de quelques points de pourcentage seulement – accélère l'usure, réduit la durée de vie des composants et entraîne des risques de pannes imprévues.

PLUS DE CHOIX, PLUS DE QUESTIONS

De nouveaux godets et options de godets ne cessent d'être développés afin d'augmenter la productivité et la durée de vie dans chaque application. Vous ne risquez pas de vous tromper en commençant par là ! Lorsqu'il s'agit de sélectionner un godet pour votre équipement lourd, la mauvaise décision pourrait augmenter vos coûts de 10 à 20 % et, en même temps, réduire votre productivité.

LES GOGETS POUR VOTRE PELLETEUSE

Tous les types de godets ne sont pas disponibles dans toutes les régions. Pour de plus amples informations, veuillez consulter votre concessionnaire Cat.

PELLES DE PETITE TAILLE : 311-318												
Type de godet	Largeur				Capacité				Poids			
	Minimum		Maximum		Minimum		Maximum		Minimum		Maximum	
	mm	in	mm	in	m ³	yd ³	m ³	yd ³	kg	lb	kg	lb
Usage normal (GD)	450	18	1 410	56	0,20	0,26	1,18	1,54	253	558	905	1 995
Usage intense (HD)	450	18	1 400	55	0,20	0,26	1,38	1,80	266	586	833	1 836
Usage sévère (SD)	600	24	1 224	48	0,31	0,41	1,19	1,56	351	774	738	1 627
Nettoyage	1 500	59	1 800	71	0,79	1,03	1,53	2,00	487	1 074	769	1 695
Nettoyage/Curage de fossés	1 100	43	2 800	110	0,57	0,75	1,45	1,90	326	719	746	1 645
Nettoyage de fossés inclinable	1 200	47	2 000	79	0,48	0,63	0,90	1,18	502	1 107	1 017	2 242
Nivellement	1 500	59	1 800	71	0,52	0,68	0,90	1,18	513	1 131	643	1 418
Profil	200	8	500	20	0,51	0,67	1,47	1,92	490	1 080	843	1 858
Squelette	1 200	47	1 350	53	0,70	0,92	0,97	1,27	533	1 175	695	1 532
Creusement de tranchées	540	21	660	26	0,33	0,43	0,45	0,59	321	708	395	871
Gamme utilitaire	450	18	1 200	47	0,20	0,26	1,34	1,75	245	540	585	1 290

PELLETEUSES DE TAILLE MOYENNE : 320-335												
Type de godet	Largeur				Capacité				Poids			
	Minimum		Maximum		Minimum		Maximum		Minimum		Maximum	
	mm	in	mm	in	m ³	yd ³	m ³	yd ³	kg	lb	kg	lb
Usage normal (GD)	450	18	1 800	71	0,26	0,34	3,09	4,04	469	1 034	1 732	3 818
Usage intense (HD)	500	20	2 000	79	0,34	0,44	2,60	3,40	546	1 204	3 077	6 784
Usage sévère (SD)	600	24	1 850	73	0,46	0,60	2,41	3,15	656	1 446	2 268	5 000
Usage extrême (ED)	935	37	1 650	65	0,91	1,19	2,15	2,81	1 004	2 213	2 038	4 493
Nettoyage	1 500	59	2 400	94	1,71	2,24	4,42	5,78	769	1 695	1 645	3 627
Nettoyage/Curage de fossés	1 500	59	2 410	95	0,86	1,12	3,00	3,92	503	1 109	1 659	3 657
Nettoyage de fossés inclinable	1 500	59	2 400	94	0,86	1,12	1,40	1,83	873	1 925	1 594	3 514
Nivellement	1 800	71	2 000	79	0,84	1,10	1,15	1,50	800	1 764	891	1 964
Profil	300	12	500	20	1,29	1,69	1,59	2,08	750	1 653	1 135	2 502
Usage sévère extrême	1 700	67	1 700	67	2,05	2,68	2,05	2,68	2 105	4 641	2 164	4 771
Squelette	1 300	51	1 300	51	1,09	1,43	1,09	1,43	783	1 726	783	1 726
Creusement de tranchées	600	24	660	26	0,51	0,67	0,58	0,76	512	1 129	536	1 182
Gamme utilitaire	600	24	1 800	71	0,40	0,52	2,47	3,23	493	1 087	1 618	3 567

LES GOGETS POUR VOTRE PELLETEUSE

Tous les types de godets ne sont pas disponibles dans toutes les régions. Pour de plus amples informations, veuillez consulter votre concessionnaire Cat.

PELLETEUSES DE GRANDE TAILLE : 336-395												
Type de godet	Largeur				Capacité				Poids			
	Minimum		Maximum		Minimum		Maximum		Minimum		Maximum	
	mm	in	mm	in	m ³	yd ³	m ³	yd ³	kg	lb	kg	lb
Usage normal (GD)	500	20	2 800	110	0,73	0,95	7,00	9,16	813	1 792	7 595	16 744
Usage intense (HD)	610	24	2 650	104	0,53	0,69	6,60	8,63	810	1 786	6 312	13 916
Usage sévère (SD)	750	30	2 700	106	0,68	0,89	6,80	8,89	990	2 183	7 293	16 078
Nettoyage	1 100	43	2 800	110	1,30	1,70	6,70	8,76	1 551	3 419	8 604	18 969
Nettoyage/Curage de fossés	1 800	71	2 400	94	2,25	2,94	6,52	8,53	1 302	2 870	4 730	10 428
Nettoyage de fossés inclinable	1 800	71	2 500	98	1,96	2,56	3,25	4,25	1 009	2 224	2 659	5 862
Nivellement	2 210	87	2 210	87	1,13	1,48	1,13	1,48	1 542	3 400	1 542	3 400
Profil	1 500	59	2 600	102	2,05	2,68	6,00	7,85	2 105	4 641	7 592	16 737
Squelette	1 700	67	1 700	67	2,81	3,68	2,81	3,68	3 122	6 883	3 122	6 883
Creusement de tranchées	1 600	63	1 800	71	2,03	2,66	2,47	3,23	1 031	2 273	1 124	2 478

PELLES SUR PNEUS : M313-M322												
Type de godet	Largeur				Capacité				Poids			
	Minimum		Maximum		Minimum		Maximum		Minimum		Maximum	
	mm	in	mm	in	m ³	yd ³	m ³	yd ³	kg	lb	kg	lb
Usage normal (GD)	450	18	1 410	56	0,20	0,26	1,18	1,54	264	582	1 261	2 780
Usage intense (HD)	450	18	1 400	55	0,20	0,26	1,38	1,80	266	586	833	1 836
Usage sévère (SD)	600	24	1 224	48	0,31	0,41	0,91	1,19	351	774	738	1 627
Nettoyage	1 500	59	1 800	71	0,79	1,03	1,53	2,00	582	1 283	911	2 008
Nettoyage/Curage de fossés	1 100	43	2 800	110	0,57	0,75	1,45	1,90	386	851	723	1 594
Nettoyage de fossés inclinable	1 200	47	2 000	79	0,48	0,63	0,86	1,12	563	1 241	1 122	2 474
Nivellement	1 500	59	1 800	71	0,52	0,68	0,90	1,18	513	1 131	643	1 418
Profil	200	8	500	20	0,51	0,67	1,47	1,92	490	1 080	843	1 858
Squelette	1 200	47	1 350	53	0,70	0,92	0,97	1,27	533	1 175	695	1 532
Creusement de tranchées	540	21	660	26	0,33	0,43	0,45	0,59	321	708	395	871
Gamme utilitaire	450	18	1 200	47	0,20	0,26	1,34	1,75	245	540	585	1 290

Pour tout renseignement complémentaire sur les produits Cat, les services proposés par nos concessionnaires et nos solutions par secteur d'activité, rendez-vous sur notre site Web www.cat.com

GFDQ9266-01
Remplace GFDQ9266-00
(Mondial)

© 2021 Caterpillar. Tous droits réservés.

VisionLink est une marque déposée de Trimble Navigation Limited, enregistrée aux États-Unis et dans d'autres pays.

Documents et caractéristiques susceptibles de modifications sans préavis. Les machines représentées sur les photos peuvent comporter des équipements supplémentaires. Pour découvrir les options disponibles, veuillez consulter votre concessionnaire Cat.

CAT, CATERPILLAR, LET'S DO THE WORK, leurs logos respectifs, la couleur « Caterpillar Corporate Yellow » et les habillages commerciaux « Power Edge » et Cat « Modern Hex », ainsi que l'identité visuelle de l'entreprise et des produits qui figurent dans le présent document, sont des marques déposées de Caterpillar qui ne peuvent pas être utilisées sans autorisation.
www.cat.com www.caterpillar.com

