

PM820 | PM822 | PM825

FRESATRICI A FREDDO



Potenza lorda (SAE J1995:2014)

U.S. EPA Tier 4 Final, EU Stage V
Equivalente a U.S. EPA Tier 2, EU Stage II

601 kW (806 hp)
576 kW (772,4 hp)

Larghezza di fresatura

PM820
PM822
PM825

2.010 mm (79,1 in)
2.235 mm (88,0 in)
2.505 mm (98,6 in)

Per informazioni dettagliate sulle emissioni dei motori, consultare la scheda delle caratteristiche tecniche.



LE FRESE DA ASFALTO CHE ASPETTAVATE

Tutte le fresatrici a freddo Cat® sono state sviluppate con il contributo degli appaltatori di fresatrici come voi e il vantaggio è immediato:

- + MAGGIORE PRODUTTIVITÀ
- + COSTI DI ESERCIZIO RIDOTTI
- + ASSISTENZA E SUPPORTO DA PARTE DELLA RETE DI DEALER CAT



LA CAT® PM820, PM822 E PM825

FRESATRICI A FREDDO

Le potenti **FRESATRICI A FREDDO PM820, PM822 e PM825** sono attrezzate per offrire prestazioni e produttività efficienti con la precisione di fresatura di cui avete bisogno per rimanere competitivi. Con tre larghezze di fresatura e le opzioni disponibili per una maggiore versatilità, potete personalizzare la macchina per adattarla a numerose applicazioni. Che si tratti della finitura di una strada o della fresatura di una pista aeroportuale, è disponibile una configurazione che vi aiuterà a soddisfare i requisiti del lavoro.



MASSIMA POTENZA

Le funzionalità automatiche ottimizzano la domanda sul motore e sul rotore per garantire un impiego fluido e produttivo, assicurando una potenza superiore del 27% rispetto alle macchine PM620 e PM622.

PRECISIONE DI FRESATURA

Tagli perfetti con la tecnologia integrata, i rotori Sistema K e il design dei cingoli Cat con controllo della trazione e della sterzata avanzato.

SICUREZZA MIGLIORATA

Progettata per ridurre i tempi di manutenzione e assistenza con accesso diretto ai componenti critici, intervalli di manutenzione più lunghi ed elevata disponibilità delle parti, senza dimenticare l'assistenza per la macchina e il motore del dealer Cat di zona.

FATTO PER COMPLETARE IL LAVORO

Un potente motore con efficienza energetica e un sistema convogliatore efficace offrono la potenza e le prestazioni necessarie per restare al passo con le domande di trinciatura su pavimentazione ora dopo ora.

POTENZA CON BASSO CONSUMO DEL COMBUSTIBILE

Il motore Cat 18 con doppio turbocompressore è ottimizzato per ridurre il consumo di combustibile e per erogare la potenza necessaria al raggiungimento degli obiettivi di produzione. Un sistema di raffreddamento ad alta capacità mantiene il motore a temperature ideali per un'efficienza dei consumi ottimale ed emissioni ridotte. Caratteristiche come il Controllo automatico del carico e le selezioni di diverse velocità del rotore ottimizzano la potenza del motore per operazioni uniformi ed efficaci.

RIMOZIONE DEL MATERIALE EFFICACE

I convogliatori ad alta capacità consentono la rimozione efficiente del materiale fresato grazie a un sorprendente controllo dello scarico. Un'ampia apertura e il nastro senza giunzioni assicurano un efficiente svuotamento della camera del rotore. La velocità del nastro può essere regolata per soddisfare il tipo di materiale e il tasso di produttività, mentre la funzione "potenziata" integrata assicura un picco momentaneo della velocità del nastro per operazioni di estrazione del materiale in numero superiore e in modo più rapido. Il nastro, inoltre, si inverte per una pulizia più veloce, mentre i coperchi in vinile magnetico consentono un rapido accesso per l'ispezione dei rulli per usura.





TRAZIONE MIGLIORE
COMFORT E MANOVABILITÀ OTTIMALI

CINGOLI ISPIRATI DA UNA TRADIZIONE

L'affidabile carro con cingoli sulle fresatrici a freddo Cat si basa sui design comprovati dei dozer Cat D3 e D4. Una geometria dei cingoli ben ingegnerizzata offre un elevato sforzo di trazione e una migliore distribuzione del carico nella fresatura di tagli profondi o attraverso materiali duri.

SISTEMA DI PROPULSIONE AVANZATO

Un robusto sistema di propulsione con Controllo automatico della trazione guida i cingoli in un modello trasversale per mantenere una trazione coerente per quasi tutte le applicazioni. Per aiutare ad ottimizzare la produzione, il rilevamento del carico automatico sul rotore regola la velocità di fresatura per prevenire gli stalli e per farvi andare avanti.

MOBILITÀ MAGGIORE

Quattro modalità di sterzata con allineamento e tracciamento avanzati forniscono una precisione di sterzata che è ulteriormente migliorata dall'ampia superficie di contatto al suolo di ogni cingolo.

SISTEMA DI TAGLIO

DUREVOLE E AFFIDABILE

Il robusto sistema di taglio è stato progettato per resistere agli impieghi più gravosi e per durare nel tempo grazie a una costruzione in acciaio pesante e leghe rinforzate resistenti all'abrasione.

DURABILITÀ PROGETTATA

Il sistema di trasmissione del rotore presenta una frizione a secco per impieghi gravosi, una cinghia di trasmissione automatica per prevenire lo slittamento e due cinghie ad alta resistenza alla trazione (5 nervature) per azionare il rotore. Una camera di taglio rinforzata migliora la durabilità nelle zone esposte ad elevata abrasione.



USURA E MANUTENZIONE RIDOTTE

Le nuove slitte di usura imbullonate in acciaio temprato corrono per l'intera lunghezza delle piastre laterali e un pattino interno e un pattino antiusura reversibile sul gruppo antiplacca riducono l'usura e gli interventi di manutenzione. I rotori del sistema K sono progettati per resistere alle condizioni di lavoro più gravose e le pale reversibili e le leghe ad alta resistenza allungano la durata dei componenti. Un comodo accesso alla trasmissione a cinghia del rotore semplifica il cambio del rotore.



CONTROLLO PRECISO

I versoi a comando idraulico e le piastre laterali consentono una regolazione in base alle necessità, mentre le piastre laterali utilizzano cilindri di rilevamento della posizione per fungere da pattino di calcolo della media per il controllo del livellamento. Il versoio applica una pressione regolabile per contenere il materiale e minimizzare la pulizia. Gli indicatori visibili da terra e la cabina operatore consentono di sapere in modo semplice dove si trova il rotore a diverse profondità.





PRECISIONE MIGLIORATA

CON LA TECNOLOGIA INTEGRATA

MIGLIORATE LA PRECISIONE CON FUNZIONALITÀ AUTOMATIZZATE

Eliminate ogni incertezza di produrre risultati di taglio accurati e ripetibili utilizzando le funzionalità automatizzate con il sistema integrato Cat GRADE con Grade and Slope. Gli operatori a terra e su macchina possono accedere facilmente alle impostazioni di sollevamento e pendenza prendendo il pieno controllo delle attività di livellamento e pendenza dalle scatole di controllo disponibili. Passate senza interruzioni da un sensore di livellamento o di pendenza all'altro per un'accuratezza continua e un risultato regolare per ogni progetto.



CAPACITÀ DI TAGLIO DI PUNTA

Regolazione della velocità alla quale il rotore cade nel taglio per un controllo ottimale della macchina. Salvate le impostazioni per ridurre il tempo di impostazione per il lavoro successivo.



AGGIRAMENTO DEGLI OSTACOLI

Rimuovete facilmente gli ostacoli dal percorso di taglio usando la funzione di aggiramento degli ostacoli.



TRANSIZIONE DI TAGLIO AUTOMATICA

Impostate e automatizzate le transizioni alle attività di livellamento e in pendenza per la fase di taglio conico iniziale o finale su una determinata distanza, eliminando la necessità di calcoli complicati. Gli ingressi possono essere salvati e riutilizzati per progetti futuri.

3D PREDISPOSIZIONE FRESATURA 3D

Le fresatrici a freddo Cat possono essere migliorate con operazioni di fresatura complete 3D per soddisfare caratteristiche tecniche (hardware aggiuntivo richiesto).

AMBIENTE DI LAVORO CONFORTEVOLE

PROGETTATO PER L'OPERATORE

COMANDI SEMPLICI

Quando lavorate con la fresatrice a freddo, avete la necessità di accedere facilmente ai comandi necessari per portare a termine il lavoro. Sospendere e riprendere le funzioni della macchina con la semplice pressione di un pulsante durante gli scambi dei dumper senza dover regolare manualmente ciascuna impostazione. Sia in piedi nella cabina operatore o a terra, i comandi sono stati progettati in modo da essere intuitivi e di facile utilizzo, garantendo così un'elevata produttività durante l'intera giornata di lavoro.

AMBIENTE DI LAVORO PIÙ PULITO

Le fresatrici a freddo Cat sono progettate con sistemi opzionali di ventilazione della polvere e barra di irrorazione per massimizzare la rimozione della polvere dall'area di lavoro, mantenendo un'aria più pulita per la squadra e per l'ambiente circostante.

TETTUCCIO ELETTRICO

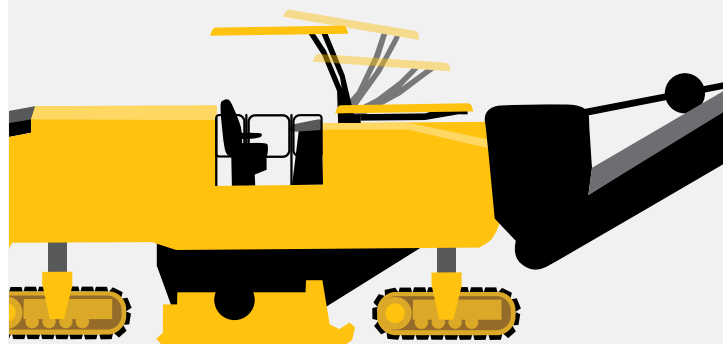
Gli ostacoli di sovraccarico sono una sfida per quasi tutti i cantieri di fresatura e i modelli PM820, PM822 e PM825 sono dotati di un tettuccio elettrico opzionale dotato di illuminazione a LED, facilmente retraibile e piegabile durante il lavoro con la semplice pressione di un pulsante. Il progetto a montante singolo massimizza la visibilità quando le prolunghe laterali integrate e sollevate sono facili da impegnare sul lato sinistro o destro, offrendo ulteriore protezione per gli elementi. Per un maggiore comfort dell'operatore, è possibile installare pannelli parabrezza.



SOLLEVAMENTO O
ABBASSAMENTO DEL TETTUCCIO
IN MOVIMENTO SENZA
INTERROMPERE LA PRODUZIONE



10 SECONDI
O MENO



 **TELECAMERE REMOTE**

La visibilità sul tagliante, sul convogliatore e sulla parte posteriore della macchina può essere migliorata con le telecamere remote opzionali visibili attraverso il display principale touchscreen presente nella cabina operatore.

**PERSONALIZZATE IL VOSTRO SPAZIO**

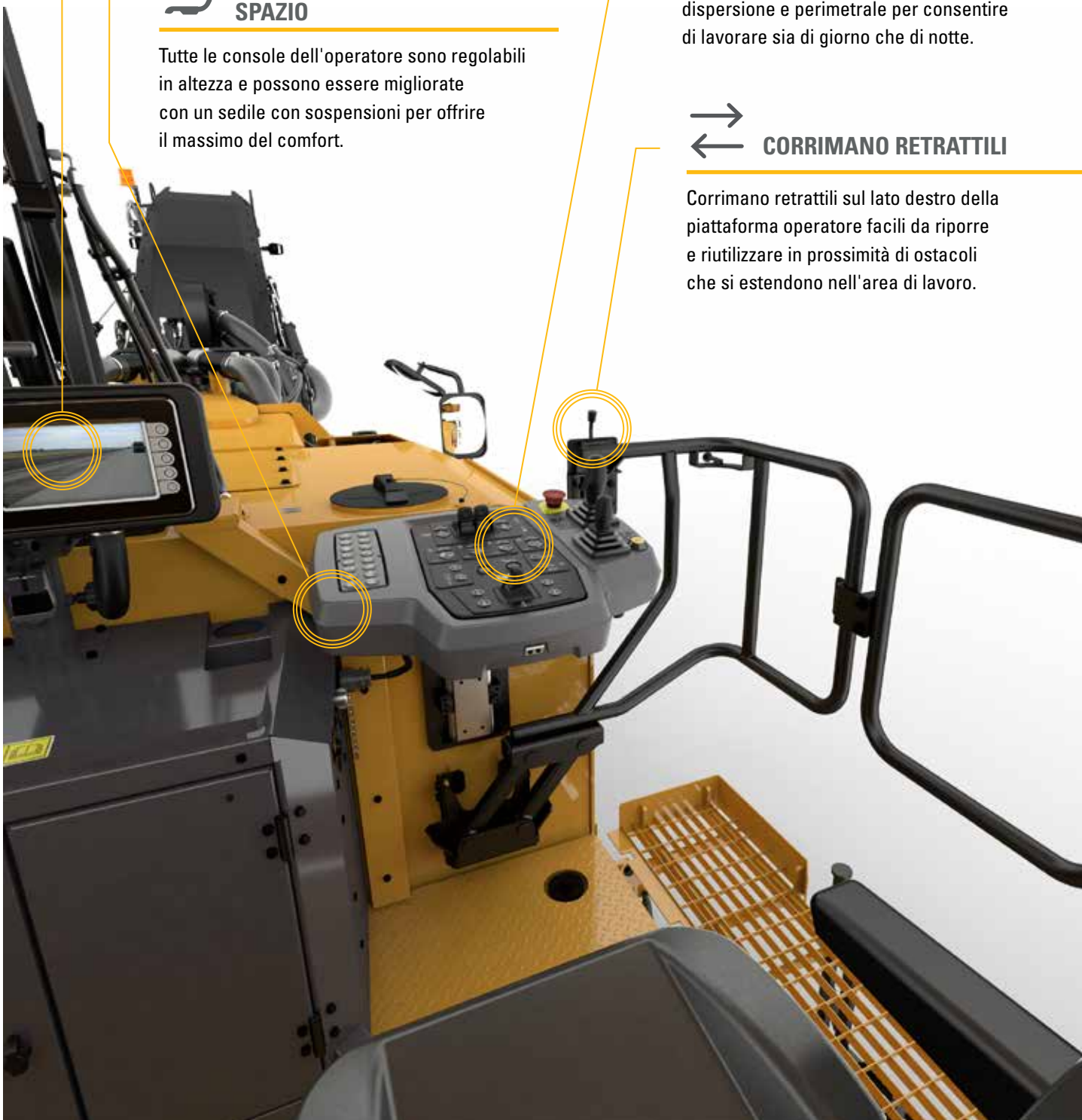
Tutte le console dell'operatore sono regolabili in altezza e possono essere migliorate con un sedile con sospensioni per offrire il massimo del comfort.

**ILLUMINAZIONE DELL'AREA DI LAVORO**

La cabina operatore e i comandi a terra sono di facile utilizzo negli ambienti poco illuminati e le aree di lavoro vengono ben illuminate con opzioni di illuminazione a LED ad ampia dispersione e perimetrale per consentire di lavorare sia di giorno che di notte.

**CORRIMANO RETRATTILI**

Corrimano retrattili sul lato destro della piattaforma operatore facili da riporre e riutilizzare in prossimità di ostacoli che si estendono nell'area di lavoro.



OTTIMIZZATE LA CAPACITÀ DI TAGLIO

I rotori del sistema K Cat sono progettati specificatamente per le fresatrici a freddo Cat per coprire un'ampia gamma di applicazioni di fresatura con un flusso di materiale efficace e un modello di taglio ottimale. Progettate per semplificare la manutenzione e per estendere la durata del rotore, i rotori del sistema K sono disponibili in multiple spazature della punta per soddisfare qualsiasi esigenza operativa.

IL NUOVO DESIGN PORTAUTENSILI

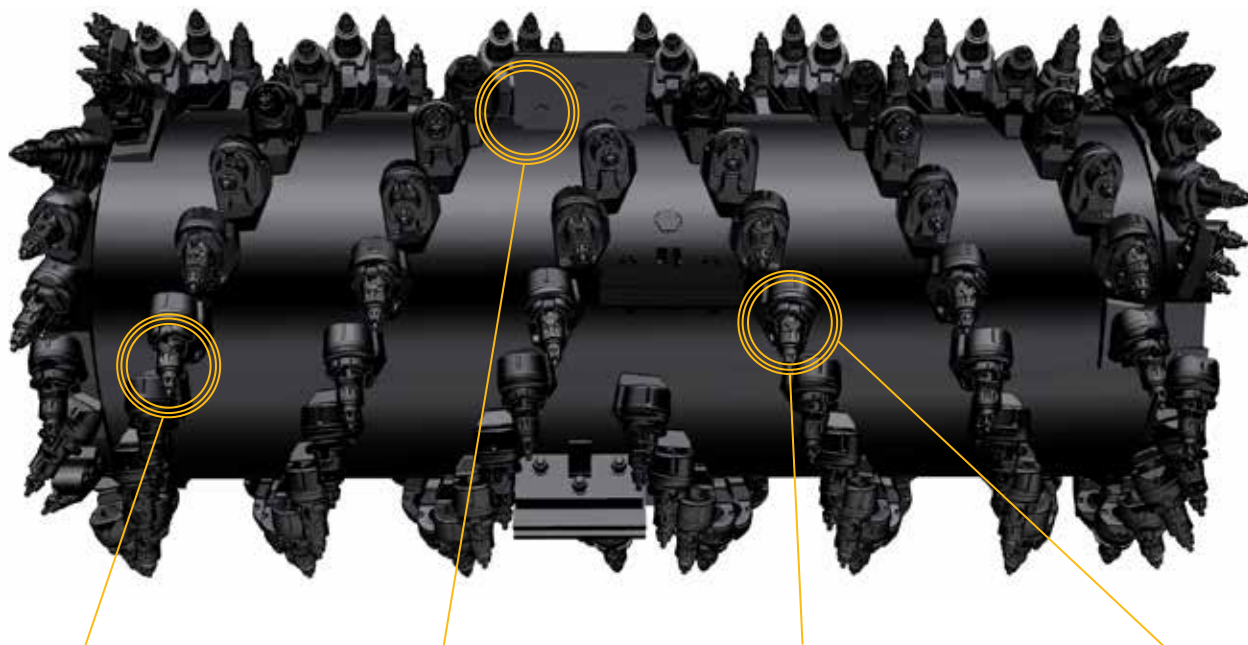
La struttura conica a doppia ritenuta consente di fissare i portautensili al rotore senza perni di fissaggio, bulloni o viti di regolazione, accelerando la sostituzione ed eliminando la necessità di dispositivi di fissaggio o utensili di coppia.

SEMPLICE RIMOZIONE DELLA PUNTA

I rotori del sistema K sono stati progettati per rendere il cambio delle punte di taglio più semplice e rapido. Le punte possono essere adottando diversi metodi, a seconda di quale risulta più facile per voi.

ROTORI PER MOLTEPLICI APPLICAZIONI

Realizzati in leghe con elevata forza e progettati per resistere alle condizioni di lavoro più gravose, i rotori del sistema K sono disponibili con numerose spazature della punta per soddisfare i requisiti del lavoro.



SEMPLICE RIMOZIONE DELLA PUNTA



PALETTE DI TRASLAZIONE REVERSIBILI



STRUTTURA CONICA A DOPPIA RITENUTA



PORTAUTENSILI AD ALTE PRESTAZIONI





PUNTE DIAMANTATE CAT COSTI DI PROGETTO RIDOTTI

Per le applicazioni che prevedono l'utilizzo di materiale bituminoso senza ostacoli come strade statali o autostrade, prendete in considerazione le punte diamantate Cat appositamente progettate per i rotori del sistema K. Le punte diamantate mantengono l'affilatura fino a 80 volte più a lungo rispetto ai denti in carburo convenzionali: in questo modo la macchina dedica più tempo alla fresatura e meno alla sostituzione della punta.

PERCHÉ SCEGLIERE LE PUNTE DIAMANTATE

Le punte mantengono meglio l'affilatura durante tutta la durata della punta per fornire:

- + Maggiore produttività
- + Modello di taglio uniforme
- + Meno manodopera per la manutenzione della punta
- + Risparmio di combustibile fino al 15%

PUNTE DIAMANTATE PIÙ AFFILATE, PIÙ A LUNGO

TIPICHE IN
CARBURO da 35 g
DA 35 g



DIAMANTATE
DA ASFALTO
DA 35 g



DURATA FINO A
40
VOLTE
MAGGIORE

DIAMANTATE
A LUNGA DURATA
DA 35 g



DURATA FINO A
80
VOLTE
MAGGIORE

CONSENTE DI
RISPARMIARE
FINO AL 15%
SUI COSTI DEL
COMBUSTIBILE



La durata media e il tonnellaggio esatto dipendono dagli inerti lavorati e dalla tecnica operativa. Le punte diamantate da asfalto durano fino a 40 volte in più e le punte diamantate a lunga durata fino a 80 volte in più rispetto alle tipiche punte in carburo da 35 g.



FACILITÀ DI MANUTENZIONE

PROGETTATA DIRETTAMENTE ALL'INTERNO

Assistenza e manutenzioni regolari sono la chiave per mantenere il funzionamento della macchina a ottimi livelli. Le fresatrici PM820, PM822 e PM825 sono state progettate con intervalli di manutenzione lunghi, con ampi sportelli di servizio e con cofano motorizzato per un facile accesso ai componenti critici e ai sistemi. I componenti dei cingoli sono esenti da manutenzione con i cuscinetti dei cingoli facili da sostituire. Al momento della sostituzione di componenti altamente usurati, il dealer Cat è pronto per offrire assistenza, kit di riparazione, disponibilità dei ricambi e opzioni di manutenzione sia per la macchina che per il motore.

RISPARMI DI TEMPO

Funzioni che rendono l'assistenza rapida e semplice.

I controlli a terra e un dispositivo opzionale di rotazione del rotore ad azionamento elettrico con comando pensile semplificano la rimozione e la sostituzione delle punte.

Le opzioni di lavaggio ad alta e bassa pressione sono collegate al serbatoio dell'acqua integrato per una facile pulizia.

Durante la manutenzione e l'assistenza, il sistema di trazione ausiliare consente un utilizzo pratico di alcune funzioni della macchina senza la necessità di avviare il motore.

TECNOLOGIA CAT LINK

ELIMINATE OGNI INCERTEZZA NELLA GESTIONE DELLE ATTREZZATURE

La tecnologia telematica **CAT LINK** aiuta a eliminare la complessità dalla gestione delle attrezzature e dei cantieri, raccogliendo i dati generati dalle macchine, dai materiali e dal personale, offrendoli in formati personalizzabili.



CAT PRODUCT LINK™

Product Link™ raccoglie i dati in modo automatico dalle risorse utilizzate, di qualsiasi tipo e marchio. Tramite applicazioni Web e versione Mobile, è possibile visualizzare online diverse informazioni quali posizione, ore di funzionamento, consumo di combustibile, produttività, tempi di inattività, avvisi di manutenzione, codici diagnostici e condizioni della macchina.

VISIONLINK®

Accedete ai dati del prodotto ovunque e in qualsiasi momento con VisionLink® e utilizzatelo per prendere decisioni finalizzate a incrementare la produttività, ridurre i costi, semplificare la manutenzione e migliorare la sicurezza in cantiere. Con le diverse opzioni di abbonamento, il dealer Cat può aiutarvi a configurare esattamente ciò che è necessario per collegare la flotta e gestire le attività, senza costi aggiuntivi indesiderati. La connessione può avvenire sia via satellite che tramite cellulare.



ASSISTENZA DA REMOTO

L'**app Cat** permette di gestire le risorse direttamente dallo smartphone. Monitorate le informazioni come la posizione e le ore delle macchine, ricevete segnalazioni critiche sulla manutenzione richiesta e richiedete assistenza presso il dealer Cat locale.

CARATTERISTICHE TECNICHE

MOTORE	
Modello motore	Cat® C18 con doppio turbocompressore
Cilindri	6
Conforme alle	
U.S. EPA Tier 4 Final, EU Stage V	
Potenza lorda – SAE J1995:2014	601 kW 806 hp
Potenza motore – ISO 14396:2002	595 kW 798 hp
Equivalente a U.S. EPA Tier 2, EU Stage II	
Potenza lorda – SAE J1995:2014	576 kW 772,4 hp
Potenza motore – ISO 14396:2002	569 kW 763 hp
Numero di fabbricazione	02B
Velocità massima di fresatura	100 m/min 328 ft/min
Massima velocità di traslazione	5,9 km/h 3,7 mhp

SISTEMA DI TAGLIO	
PM820 Larghezza di fresatura	2010 mm 79,1 in
PM820 Numero di punte (distanza di 15 mm)	170
PM822 Larghezza di fresatura	2.235 mm 88,0 in
PM822 Numero di punte (distanza di 15 mm)	185
PM825 Larghezza di fresatura	2.505 mm 98,6 in
PM825 Numero di punte (distanza di 15 mm)	203
Profondità di taglio massima	330 mm 13,0 in
Velocità del rotore	100/109/118 giri/min
Raggio di taglio sinistro minimo	2,00 m 6,56 ft
PM820 Raggio di taglio minimo a destra	2,00 m 6,56 ft
PM822 Raggio di taglio minimo a destra	1,80 m 5,91 ft
PM825 Raggio di taglio minimo a destra	1,50 m 4,92 ft

PESO DELLA MACCHINA	
PM820 Peso operativo	36.130 kg 79.653 lb
PM820 Peso di trasporto	32.230 kg 71.055 lb
PM822 Peso operativo	36.700 kg 80.910 lb
PM822 Peso di trasporto	32.800 kg 72.312 lb
PM825 Peso operativo	37.500 kg 82.673 lb
PM825 Peso di trasporto	33.600 kg 74.075 lb

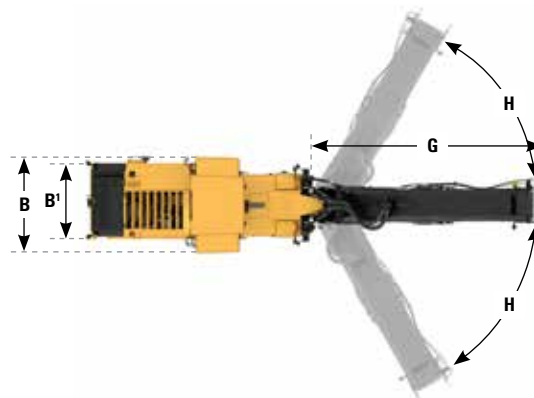
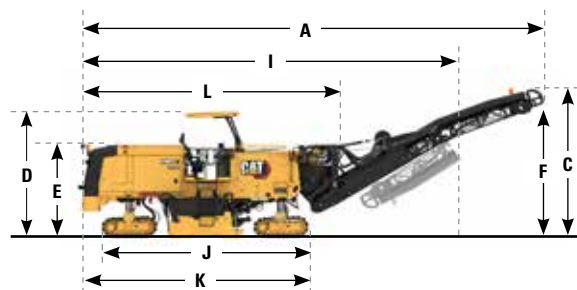
I pesi riportati sono indicativi e includono:

- I pesi operativi includono liquidi di raffreddamento, lubrificanti, serbatoio del combustibile pieno, serbatoio dell'acqua pieno e operatore di 75 kg (165 lb).
- I pesi di trasporto includono liquidi di raffreddamento, lubrificanti, serbatoio del combustibile pieno al 50% e serbatoio dell'acqua vuoto.

CAPACITÀ DI RIFORNIMENTO	
Serbatoio del combustibile	1.108 L 292,7 gal
Sistema di raffreddamento	104 L 27,5 gal
Olio motore	65 L 17,2 gal
Olio idraulico	113 L 29,9 gal
Serbatoio dell'acqua	3.400 L 898,2 gal.

DIMENSIONI	
A Lunghezza complessiva (convogliatore sollevato)	14,52 m 47,64 ft
B PM820 Larghezza massima della macchina	3,11 m 10,20 ft
PM822 Larghezza massima della macchina	3,11 m 10,20 ft
PM825 Larghezza massima della macchina	3,36 m 11,02 ft
B' PM820 Larghezza minima della macchina	2,52 m 8,27 ft
PM822 Larghezza minima della macchina	2,74 m 8,99 ft
PM825 Larghezza minima della macchina	3,01 m 9,88 ft
C Altezza massima (convogliatore sollevato)	5,23 m 17,16 ft
D Altezza fino al tettuccio opzionale	4,05 m 13,29 ft
E Altezza (tettuccio abbassato)	3,00 m 9,84 ft
F Gioco massimo del dumper	4,86 m 15,94 ft
G Lunghezza del convogliatore	8,38 m 27,49 ft
H Rotazione del convogliatore	±60° dal centro

DIMENSIONI DI SPEDIZIONE	
I Lunghezza di trasporto	12,43 m 40,78 ft
B' PM820 Larghezza di trasporto	2,52 m 8,27 ft
PM822 Larghezza di trasporto	2,74 m 8,99 ft
PM825 Larghezza di trasporto	3,01 m 9,88 ft
E Altezza di trasporto (tettuccio abbassato)	3,00 m 9,84 ft
J Lunghezza (da cingolo a cingolo)	6,69 m 21,95 ft
K Lunghezza della macchina (dalla parte posteriore a quella anteriore del cingolo)	7,32 m 24,02 ft
L Lunghezza della macchina base	8,33 m 27,33 ft



ATTREZZATURA STANDARD E A RICHIESTA

L'attrezzatura standard e a richiesta può variare. Per ulteriori informazioni, rivolgersi al dealer Cat di zona.

CABINA	STANDARD	A RICHIESTA
Tastiere di comando a terra	●	
Monitor singolo touchscreen LCD ad alta risoluzione	●	
Presa elettrica 12 volt	●	
Monitor doppi touchscreen LCD ad alta risoluzione		○
Tettuccio ripiegabile idraulicamente con LED		○
Sedili con sospensioni Air-ride		○
Tergicristalli		○

TECNOLOGIA CAT CONNECT	STANDARD	A RICHIESTA
Cat Product Link™	●	
Cat GRADE	●	
Pattino interno		○
Sensore di suoni (linea di media o di rifidatura)		○
Display e comandi di livellamento a terra		○

CONVOGLIATORE	STANDARD	A RICHIESTA
Tendicinghia ingrassaggio	●	
Funzionalità di potenziamento rimozione materiale	●	
Sistema di contenimento della polvere		○
Telecamera remota (convogliatore di carico)		○

SISTEMA ROTORE	STANDARD	A RICHIESTA
Taglio in profondità automatico	●	
Funzionalità di transizione automatica	●	
Salto ostacoli	●	
Tre velocità di taglio	●	
Sistema rotore K - Grossolano (25 mm)		○
Sistema rotore K - Grossolano (18 mm)		○
Rotore Sistema K - Standard (15 mm)		○
Rotore Sistema K - Fine (10 mm) (solo PM822)		○
Rotore Sistema K - Fine (8 mm)		○
Rotore Sistema K - Micro (6 mm)		○
Sistema rotore H - Micro (6 x 2 mm) (solo PM820 e PM822)		○
Punte diamantate		○
Vassoi benna punte		○
Attrezzo di rimozione punte pneumatico		○
Estrattore porta-attrezzi		○
Dispositivo di rotazione del rotore con comando pendente		○

TRASMISSIONE	STANDARD	A RICHIESTA
Controllo automatico del minimo motore	●	
Sistema di raffreddamento ad alta capacità	●	
Doppia pompa a propulsione	●	
Controllo automatico del carico	●	
Certificazione CE		○

IMPIANTO IDRAULICO	STANDARD	A RICHIESTA
Sistema di propulsione idraulico a doppia pompa	●	
Controllo della trazione	●	
Pompa di trasferimento serbatoio dell'acqua		○
Pompa di mandata del combustibile		○

ASSISTENZA E MANUTENZIONE	STANDARD	A RICHIESTA
Punti di prelievo dell'olio programmato (S-O-S SM , Scheduled Oil Sampling)	●	
Cofano elettrico	●	
Astine di controllo del livello dell'olio motore a livello della piattaforma	●	
Sistema di irrorazione dell'acqua della camera del rotore	●	
Compressore aria	●	
Sistema di trasmissione accessorio	●	
Serbatoio dell'acqua di bordo 3.400 L (898 gal)	●	
Valvola di riempimento acqua laterale	●	
Lavaggio ad alta pressione		○
Lavaggio a bassa pressione		○
Barre di irrorazione aggiuntive		○

SICUREZZA E PROTEZIONE	STANDARD	A RICHIESTA
Corrimano piattaforma	●	
Avvisatore acustico	●	
Luci di lavoro LED ad ampia dispersione	●	
Strisce a LED perimetrali		○
Luce di lavoro LED magnetica		○
Faro rotante (montaggio fisso o magnetico)		○
Luci di direzione dumper		○
Telecamera remota (montaggio posteriore, anteriore, magnetico)		○

Per informazioni più complete sui prodotti Cat, i servizi dei dealer e le soluzioni per il settore, visitare il nostro sito Web all'indirizzo www.cat.com.

© 2022 Caterpillar. Tutti i diritti riservati.

VisionLink è un marchio di Trimble Navigation Limited, registrato negli Stati Uniti e in altri paesi.

Materiali e caratteristiche tecniche sono soggetti a variazione senza obbligo di preavviso. Le macchine illustrate nelle foto possono comprendere attrezzature aggiuntive. Consultate il dealer Cat per informazioni sulle opzioni disponibili.

© 2022 Caterpillar. Tutti i diritti riservati. CAT, CATERPILLAR, LET'S DO THE WORK, i rispettivi loghi, "Caterpillar Corporate Yellow", i marchi "Power Edge" e Cat "Modern Hex" nonché le identità dei prodotti qui usati sono marchi di fabbrica di Caterpillar e non possono essere usati senza permesso.
www.cat.com www.caterpillar.com

QLHQ2732-02 (10/2022)
Numero di fabbricazione: 02B
Global

