

PM310 | PM312 | PM313

เครื่องปาดแบบไม่ใช้ความร้อน



กำลังเครื่องยนต์

U.S. EPA Tier 4 Final, EU Stage V, Korea Tier 4 Final
Brazil MAR-1, เทียบเท่า U.S. EPA Tier 3 และ EU Stage IIIA

251 kW (336.6 hp)

246 kW (330 hp)

ความกว้างในการกีด

PM310

1000 มม. (39.4 นิ้ว)

PM312

1225 มม. (48.2 นิ้ว)

PM313

1300 มม. (51.2 นิ้ว)

ดูข้อมูลการปล่อยไอเสียของเครื่องยนต์โดยละเอียดได้จากข้อมูลจำเพาะทางเทคนิค



เครื่องกัดยางมะตอยที่คุณกำลังรอคอย

เรานำข้อมูลที่ได้จากผู้รับเหมางานกัดยางมาพัฒนาเครื่องปาดแบบไม่ใช้ความร้อน Cat® ทุกเครื่อง และนี่คือผลลัพธ์ที่ได้:

- + ผลผลิตที่เพิ่มขึ้น
- + ต้นทุนการใช้งานลดลง
- + บริการและการสนับสนุนจากเครือข่ายตัวแทนจำหน่าย CAT



CAT® PM310, PM312 และ PM313

เครื่องปาดแบบไม่ใช้ความร้อน

PM310, PM312 และ PM313 มีอุปกรณ์ครบครันสำหรับการผลิตที่มีประสิทธิภาพพร้อมความแม่นยำในการกัดยางเพื่อสร้างโอกาสในการแข่งขันอยู่เสมอ คุณสามารถปรับแต่งเครื่องจักรของคุณให้เหมาะกับงานหลากหลายประเภท ด้วยความกว้างในการกัดยางแบบและอุปกรณ์เสริมที่จะช่วยให้ใช้งานได้โอเนกประสงค์ยิ่งขึ้น ไม่ว่าคุณจะทำถนนหรือกัดยางในเว็สนามบิน เรามีการกำหนดค่าที่ตรงกับข้อกำหนดเกี่ยวกับงานของคุณ



การซ่อมบำรุง การใช้งาน

พื้นที่ทำงานตามหลักการยศาสตร์ที่ให้การมองเห็นพื้นที่ตัดได้ดียิ่งขึ้นจะช่วยให้ผู้ควบคุมรับรู้ความเป็นไปและมีความสะดวกสบาย

ความแม่นยำ ในการกัด

ตัดได้อย่างสมบูรณ์แบบด้วยเทคโนโลยีแบบผสมรวม โรเตอร์ System K และสายพานดินตะขาบ Cat หรือช่วงล่างแบบล้อยางจะเพิ่มความสมดุลระหว่างแรงจุดลาก ความเร็ว และความคล่องตัว

การซ่อมบำรุง ที่ปรับปรุงให้ดีขึ้น

ออกแบบมาให้สามารถเข้าถึงพื้นที่ซ่อมบำรุง อุปกรณ์หมุนโรเตอร์เสริม และความพร้อมในการให้บริการชิ้นส่วนที่สะดวกสบายได้อย่างรวดเร็วและง่ายดาย



สร้างมาเพื่อ

ให้งานสำเร็จลุ่ลวง

เครื่องยนต์ที่ประหยัดน้ำมันเชื้อเพลิงและระบบสายพานลำเลียงที่มีประสิทธิภาพจะให้ชุมพลังและสมรรถนะที่จำเป็น เพื่อให้ทันต่อความต้องการที่จะเจียรผ่านถนนลาดยางเป็นเวลาหลายชั่วโมง

ชุมพลังที่ประหยัดน้ำมันเชื้อเพลิง

เครื่องยนต์ Cat 9.3 เหมาะสำหรับการลดการเผาไหม้น้ำมันเชื้อเพลิงและมอบชุมพลังที่จำเป็น เพื่อช่วยให้คุณได้ผลผลิตตามเป้าหมาย ระบบระบายความร้อนความจุสูงจะช่วยให้เครื่องยนต์มีอุณหภูมิที่เหมาะสมสำหรับประสิทธิภาพความประหยัดน้ำมันเชื้อเพลิงสูงสุด และลดการปล่อยไอเสีย คุณสมบัติต่างๆ เช่น การควบคุมโหลดอัตโนมัติและการเลือกความเร็วโรเตอร์หลายระดับ จะปรับให้เข้ากับความต้องการบนเครื่องยนต์ เพื่อให้ทำงานได้อย่างราบรื่นและมีประสิทธิภาพ

การกำจัดวัสดุที่ทรงประสิทธิภาพ

สายพานลำเลียงความจุสูงจะช่วยให้คุณกำจัดวัสดุที่กัดได้อย่างมีประสิทธิภาพ พร้อมระบบควบคุมการเทที่โดดเด่น ช่องเปิดแบบกว้าง และสายพานที่ไร้รอยต่อจะระบายห้องโรเตอร์ได้อย่างมีประสิทธิภาพ ปรับความเร็วสายพานให้เหมาะกับประเภทวัสดุและอัตราการผลิต ในขณะที่คุณสมบัติ “การบูสต์” ในตัวจะให้การเร่งชั่วคราวในความเร็วสายพานเพื่อช่วยให้ขนย้ายวัสดุได้อย่างรวดเร็ว นอกจากนี้ สายพานยังสามารถถอยหลังเพื่อให้ทำความสะอาดได้เร็วยิ่งขึ้น พร้อมกันนั้น ฝาครอบไวนิลแม่เหล็กยังช่วยให้สามารถเข้าถึงได้อย่างรวดเร็วเพื่อตรวจหาการสึกหรอของโรลเลอร์

แรงฉุดลากที่ดียิ่งขึ้นสำหรับ ความคล่องตัวและการควบคุมที่ เหมาะสม

ตัวเลือกช่วงล่างแบบล้อยางหรือแบบสายพานตีนตะขาบจะเพิ่มความสมดุลระหว่างแรงฉุดลาก ความเร็ว และความคล่องตัว ขาหลังขวาแบบหมุนจะเพิ่มความเสถียรและแรงฉุดลากสูงสุดในการตัดที่ยากลำบาก พร้อมกับเพิ่มความสามารถในการตัดเรียบในยามที่ต้องการ ชุดน้ำหนักบัลลาสต์เสริมจะช่วยเพิ่มผลผลิตในการทำงานเฉพาะทาง

คล่องตัวมากขึ้น

โหมมบังคับเลี้ยวสี่โหมมพร้อมการปรับแนวและการติดตามขั้นสูงจะให้ความแม่นยำในการบังคับเลี้ยว ช่วงล่างแบบล้อยางจะให้ความเร็วในการเคลื่อนที่ที่เพิ่มขึ้นภายในพื้นที่งาน และมาพร้อมล้อยางต้นสล็อตที่มีเส้นผ่านศูนย์กลาง 660 มม. (25.9 นิ้ว) และมีความกว้าง 260 มม. (10.2 นิ้ว)

ระบบขับเคลื่อนขั้นสูง

ระบบขับเคลื่อนที่ทนทานพร้อมระบบควบคุมแรงฉุดลากอัตโนมัติจะขับเคลื่อนสายพานตีนตะขาบในรูปแบบการขับเคลื่อนผสมผสานเพื่อให้มีแรงฉุดลากที่สม่ำเสมอสำหรับการใช้งานแทบทุกประเภท การปรับน้ำหนักโหลอัตโนมัติในโรเตอร์จะปรับความเร็วในการกัดเพื่อป้องกันไม่ให้เกิดการค้ำและทำให้งานเดินหน้า เพื่อช่วยเพิ่มผลผลิตสูงสุด

สายพานตีนตะขาบที่ได้แรงบันดาลใจ มาจากหุ่นก่อน

ระบบช่วงล่างแบบสายพานตีนตะขาบเสริมจะใช้ประโยชน์จากการออกแบบที่ผ่านการพิสูจน์จากรถชุด Cat 307 และ 308 รูปทรงสายพานตีนตะขาบที่ออกแบบมาเป็นอย่างดีจะให้แรงฉุดลากสูงและการกระจายน้ำหนักที่ดียิ่งขึ้นขณะกัตรอยตัดลึกหรือผ่านวัสดุแข็ง

เพิ่มความหลากหลายในการใช้งาน

ขาหลังขวาแบบหมุนจะช่วยให้คุณเลือกตำแหน่งตามการใช้งานได้ โดยสามารถจัดตำแหน่งนอกห้องตัด เมื่อต้องการเสถียรภาพสูงสุดเพื่อให้มีแรงฉุดลากเพิ่มเติมในการตัดที่ยากลำบาก จัดตำแหน่งขาภายในห้องโรเตอร์เพื่อเพิ่มความสามารถในการตัดเรียบและยึดสถานะควบคุมแบบเลื่อนเพื่อการมองเห็นที่ดีขึ้น



ทนทานและไวใจได้ ระบบตัด

ระบบตัดที่แข็งแกร่งออกแบบมาให้ทนต่อการใช้งานที่หนักหน่วงและผลัดมาให้ความทนทานด้วยโครงสร้างเหล็กหนาและอัลลอยเสริมความแข็งแรงเพื่อให้ทนต่อการขัดสี

ความทนทานที่ผ่านการออกแบบ

ระบบขับเคลื่อนคลัตช์แห่งสำหรับงานหนัก ชุดขับสายพานสองขั้นตอน และระบบปรับความตึงสายพานอัตโนมัติสำหรับป้องกันการลื่นไถล ห้องตัดเสริมความแข็งแรงจะช่วยเพิ่มความทนทานให้กับพื้นที่ที่มีการขัดสีสูง



การสึกหรอและการบำรุงรักษาที่ลดลง

สกีป้องกันการสึกหรอแบบสลักเหล็กที่ชุบแข็งจะครอบคลุมความยาวทั้งหมดของเพลทด้านข้าง และตีนตะขาป้องกันการสึกหรอ แบบกลับด้านได้ บนชุดป้องกันแผ่นจะช่วยลดการสึกหรอและการบำรุงรักษา โรเตอร์ System K ออกแบบมาให้ทนต่อการใช้งานที่หนักหน่วง ส่วนครึ่งแบบกลับด้านได้และอัลลอยความแข็งแรงสูงจะช่วยยืดอายุการใช้งานองค์ประกอบ



การควบคุมที่แม่นยำ

แผ่นไถและเพลทด้านข้างที่ควบคุมด้วยไฮดรอลิกจะช่วยให้คุณปรับได้ตามต้องการ ขณะเดียวกันเพลทด้านข้างจะใช้กระบอกลูกสูบแบบรับรู้ตำแหน่งเพื่อทำหน้าที่เป็นสกีเฉลี่ยสำหรับการควบคุมเกรด แผ่นไถจะใช้แรงกดแบบปรับได้เพื่อให้วัสดุอยู่ภายในและลดการกวาดลง สัญญาณที่มองเห็นได้จากพื้นและสถานะที่ควบคุมจะช่วยให้คุณรู้ตำแหน่งของโรเตอร์ในความลึกหลายระดับได้อย่างง่ายดาย





เพิ่มความแม่นยำ

ด้วยเทคโนโลยีแบบผสมรวม

เพิ่มความแม่นยำด้วยคุณสมบัติอัตโนมัติ

ทำการตัดได้อย่างแม่นยำและทำซ้ำได้โดยไม่ต้องอาศัยการคาดเดาอีกต่อไป ด้วยคุณสมบัติอัตโนมัติภายใน Cat GRADE แบบผสมรวมที่มีระบบ Grade and Slope กล้องควบคุมเกรดเสริมจะช่วยให้เข้าถึงการตั้งค่าระดับความสูงและความลาดได้อย่างง่ายดายและสามารถจัดตำแหน่งในสถานที่ควบคุมหรือที่ด้านหลังของเครื่องจักร เพื่อให้สามารถโต้ตอบกับระบบเกรดได้จากระดับพื้น ต้องสลับเซ็นเซอร์หรือไม่ สลับไปมาระหว่างเซ็นเซอร์เกรดหรือความลาดหลายตัวโดยที่ยังคงความแม่นยำและความราบรื่นได้อย่างต่อเนื่องสำหรับโครงการทุกระดับ



ความสามารถในการจ้วงตัด

ปรับความเร็วที่โรเตอร์ลงมาที่ตัวตัด เพื่อให้สามารถควบคุมเครื่องจักรได้อย่างเหมาะสม บันทึกการตั้งค่าของคุณเพื่อลดเวลาตั้งค่าสำหรับงานถัดไป



การข้ามสิ่งกีดขวาง

หลบหลีกสิ่งกีดขวางในเส้นทางการตัดได้อย่างง่ายดายด้วยคุณสมบัติการข้ามสิ่งกีดขวาง



เปลี่ยนการตัดโดยอัตโนมัติ

ตั้งค่าและกำหนดให้เปลี่ยนเกรดและความลาดโดยอัตโนมัติสำหรับตัวตัดเริ่มต้นหรือสิ้นสุดทรงเรียวในระยะทางที่ระบุไว้ โดยไม่จำเป็นต้องคำนวณให้ซับซ้อน สามารถบันทึกค่าที่ป้อนและเรียกใช้สำหรับโครงการในอนาคตได้

3D ความสามารถในการกัดแบบ 3D

สามารถปรับปรุงเครื่องปาดแบบไม่ใช้ความร้อน Cat ได้ด้วยการกัดแบบ 3D เต็มรูปแบบ เพื่อให้เป็นไปตามข้อมูลจำเพาะของงาน (ต้องการฮาร์ดแวร์เพิ่มเติม)

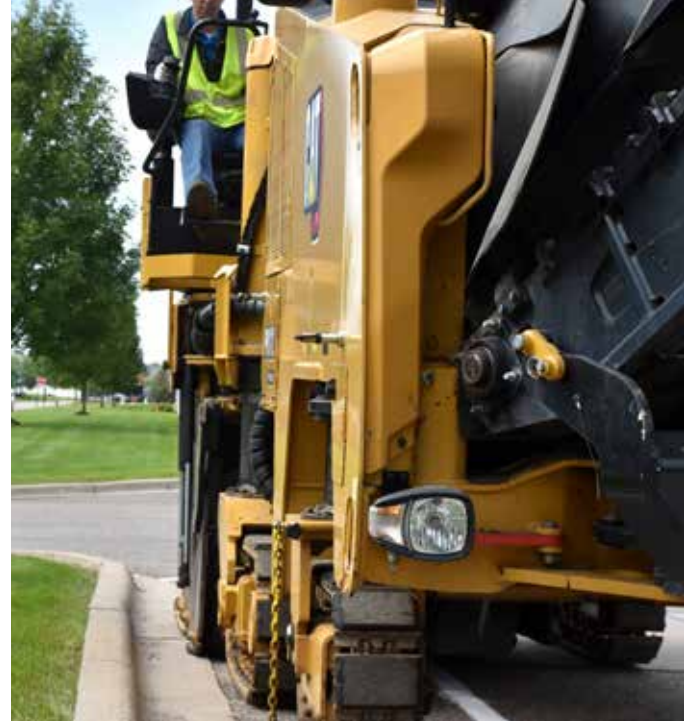
สภาพแวดล้อมที่เอื้อต่อการทำงาน

ออกแบบมาเพื่อผู้ควบคุม

การมองเห็น และความสะดวกสบายที่เพิ่มขึ้น

สถานีควบคุมแบบเลื่อนจะยึดได้สูงสุด 215 มม. (8.5 นิ้ว) เพื่อให้มองเห็นขอบตัดได้ดียิ่งขึ้น สถานีควบคุมมาพร้อมที่นั่งระบบกันสะเทือนที่สามารถจัดตำแหน่งเพื่อเพิ่มความสบายสูงสุดหรือเลื่อนถอยหลังเพื่อเพิ่มพื้นที่ขณะยืน

หลังคาไฟฟ้าเสริมมีส่วนขยายด้านข้างแบบผสมรวมทางด้านขวาและใช้งานง่าย ซึ่งจะช่วยเพิ่มการป้องกันจากสภาพแวดล้อมตามธรรมชาติ สามารถติดตั้งแผงกระจกหน้าเสริมเพื่อเพิ่มความสบายให้ผู้ควบคุมได้



ควบคุมได้ง่าย

ขณะใช้งานเครื่องปาดแบบไม่ใช้ความร้อน คุณต้องเข้าถึงอุปกรณ์ควบคุมที่จำเป็นอย่างรวดเร็วเพื่อทำงานให้สำเร็จลุล่วง ไม่ว่าจะอยู่ในสถานีควบคุมหรือบนพื้น เราได้ออกแบบอุปกรณ์ควบคุมให้ใช้งานง่าย เพื่อให้คุณสร้างผลผลิตได้ตลอดทั้งวัน



สภาพแวดล้อมการทำงานที่สะอาดขึ้น

เครื่องปาดแบบไม่ใช้ความร้อน Cat ออกแบบมาพร้อมระบบบำบัดฝุ่นเสริมและบาร์ฉีดพ่นเพื่อกำจัดฝุ่นออกจากพื้นที่ทำงานให้ได้มากที่สุด ซึ่งจะช่วยฟอกอากาศให้กับพนักงานและสภาพแวดล้อมโดยรอบ

ตัวช่วยตัดเรียบ

ตัดไกลกับสิ่งกีดขวางทางด้านขวาได้มากขึ้น โดยใช้กล้องระยะไกลเสริมเหนือกล่องเครื่องตัดที่มีบรรทัดคำแนะนำบนหน้าจอที่ปรับได้ โดยสามารถดูผ่านจอสัมผัสบนคอนโซลของผู้ควบคุมหลัก



ไฟส่องสว่างพื้นที่ทำงาน

สถานีควบคุมที่ใช้งานง่ายและอุปกรณ์ควบคุมระดับพื้น มีไฟส่องสว่างสำหรับสภาพแวดล้อมที่มีแสงน้อย และพื้นที่ทำงานมีแสงสว่างอย่างทั่วถึงเพื่อช่วยให้คุณทำงานได้ทั้งกลางวันและกลางคืน



กล้องระยะไกล

มองเห็นขอบตัด สายพานลำเลียง และด้านหลังของเครื่องจักรได้ดียิ่งขึ้นด้วยกล้องระยะไกลเสริมที่ดูได้จากจอสัมผัสหลักในสถานีควบคุม



เทคโนโลยีแบบผสมรวม

สามารถจัดตำแหน่งกล่องควบคุมเกรดเสริมในสถานีควบคุมหรือที่ด้านหลังของเครื่องจักร เพื่อให้สามารถโต้ตอบกับระบบเกรดผ่านจอสัมผัสที่ใช้งานง่าย



คอนโซลด้านขวาตามหลักการยศาสตร์

ที่พักแขนด้านขวาแบบปรับได้สามารถยกลดระดับ หรือเลื่อนไปข้างหน้าและเลื่อนกลับได้ เพื่ออำนวยความสะดวกให้กับผู้ควบคุม ไม่ว่าจะนั่งหรือยืน มีการผนวกตัวควบคุมเพิ่มเติมเข้ากับที่พักแขนเพื่อเพิ่มประสิทธิภาพและหลักการยศาสตร์ให้กับผู้ควบคุม



เพิ่มประสิทธิภาพให้ความสามารถในการตัด

โรเตอร์ Cat System K สร้างขึ้นสำหรับเครื่องปาดแบบไม่ใช้ความร้อน Cat โดยเฉพาะ เพื่อให้ครอบคลุมการใช้งานด้านการกัดหลากหลายรูปแบบ พร้อมการไหลของวัสดุที่ทรงประสิทธิภาพและรูปแบบการตัดที่ยืดเยื้อม โรเตอร์ System K มีระยะห่างของฟันให้เลือกใช้หลากหลายแบบ เพื่อตอบโจทย์ความต้องการด้านการใช้งานของคุณ โดยออกแบบมาให้บำรุงรักษาได้ง่ายและยืดอายุการใช้งานของโรเตอร์

การออกแบบที่ยืด เครื่องมือใหม่

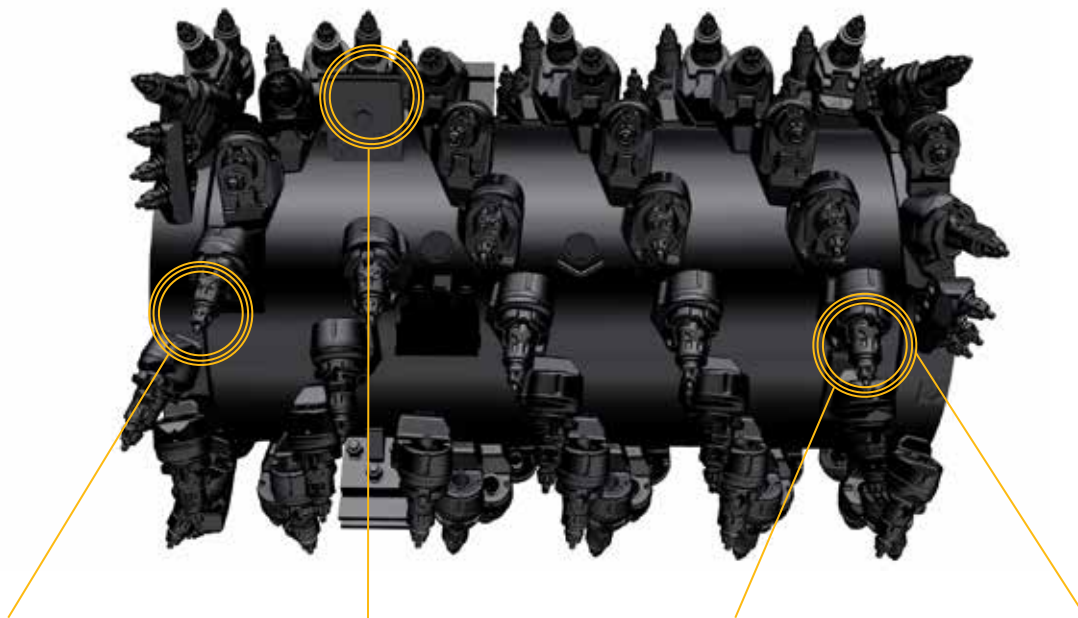
การออกแบบทรงเรียวคู่จะยึดที่ยึดเครื่องมือเข้ากับโรเตอร์โดยไม่ต้องใช้หมุดยึด สลัก หรือ สกรูตัวหนอน ซึ่งจะช่วยย่นระยะเวลาการเปลี่ยน ทดแทนและไม่มีความจำเป็นต้องใช้ตัวยึดหรือ การขันแน่นอีกต่อไป

การถอดฟันที่ง่ายดาย

โรเตอร์ System K ออกแบบมาให้ถอดเปลี่ยน ฟันของเครื่องตัดได้สะดวกและรวดเร็วยิ่งขึ้น โดยสามารถถอดฟันได้หลายวิธีด้วยกัน ขึ้นอยู่กับว่าคุณถนัดวิธีไหนมากที่สุด

โรเตอร์สำหรับการใช้ งานหลากหลายรูปแบบ

โรเตอร์ System K มีระยะห่างของฟันให้เลือก ใช้หลากหลายแบบเพื่อให้ตรงกับข้อกำหนด เกี่ยวกับงาน โดยสร้างขึ้นจากอัลลอยที่มี ความแข็งแรงสูงและออกแบบมาให้ทนต่อ การใช้งานที่หนักหน่วง



การถอดฟัน ที่ง่ายดาย

กลับด้านได้ ครีบคิกเกอร์

การออกแบบ ทรงเรียวคู่

ที่ยึดเครื่องมือที่มี คุณสมบัติหลากหลาย





ฟันทเพชของ CAT ลดต้นทุนโครงการ

สำหรับการใช้งานกับหินน้ำมันดิบโดยไม่มีสิ่งกีดขวาง เช่น ทางหลวงหรือมอเตอร์เวย์ ให้พิจารณาฟันทเพชรของ Cat ที่ออกแบบมาเฉพาะสำหรับโรเตอร์ System K ฟันทเพชรจะคงความคมได้ยาวนานกว่าฟันทคาร์ไบด์ทั่วไปถึง 80 เท่า ทำให้เครื่องจักรของคุณอยู่กับการกัดมากกว่าการเปลี่ยนฟัน

ทำไมต้องเลือกใช้ฟันทเพชร

ฟันจะคงความคมตลอดอายุการใช้งานของฟันเพื่อให้:

- + ผลผลิตที่เพิ่มขึ้น
- + รูปแบบการตัดที่สม่ำเสมอ
- + ลดแรงงานที่ใช้ในการซ่อมบำรุงฟัน
- + ประหยัดน้ำมันเชื้อเพลิงสูงสุด 15%

ฟันทเพชร คงความคมได้ยาวนานกว่า

ฟันทคาร์ไบด์
ทั่วไป 35 ก.



ฟันทยางมะตอย
เพชร



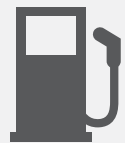
ยาวนานกว่า
ถึง
40เท่า

ฟันทเพชร
อายุการใช้งานยาวนาน



ยาวนานกว่า
ถึง
80เท่า

ประหยัดต้นทุน
น้ำมันเชื้อเพลิง
สูงสุด 15%



อายุการใช้งานเฉลี่ยและจำนวนครั้งที่แน่นอนได้รับผลกระทบจากวัสดุส่วนผสมในท้องถิ่นและเทคนิคการใช้งาน ฟันทยางมะตอยเพชรใช้งานได้นานกว่าถึง 40 เท่า และ ฟันทเพชรอายุการใช้งานยาวนานใช้งานได้นานกว่าถึง 80 เท่า เมื่อเทียบกับฟันทคาร์ไบด์ทั่วไป 35 ก.

การซ่อมบำรุงและการบำรุงรักษาตามปกติคือสิ่งสำคัญที่จะช่วยให้เครื่องจักรของคุณทำงานได้ในระดับที่เหมาะสมอยู่เสมอ PM310, PM312 และ PM313 ออกแบบมาพร้อมระยะเวลาการบำรุงรักษาที่ยาวนาน ช่องซ่อมบำรุงขนาดใหญ่ และฝาครอบไฟฟ้าเพื่อให้สามารถเดินเข้าถึงระบบและองค์ประกอบสำคัญได้ องค์ประกอบสายพานดินตะขาคจะไม่ค่อยบำรุงรักษา พร้อมแผ่นรองดินตะขาคที่ถอดเปลี่ยนได้ง่าย เมื่อถึงเวลาเปลี่ยนองค์ประกอบที่มีการสึกหรอสูง ตัวแทนจำหน่าย Cat ของคุณจะพร้อมให้ความช่วยเหลือด้านการซ่อมบำรุง ชุดซ่อมแซม และความพร้อมในการให้บริการขึ้นส่วนที่สะดวกสบาย



การซ่อมบำรุง ที่ออกแบบมาอย่างเหมาะสม

ประหยัดเวลา

คุณสมบัติที่จะช่วยให้ซ่อมบำรุงได้อย่างรวดเร็วและง่ายดาย

อุปกรณ์ควบคุมระดับพื้นและอุปกรณ์หมุนโรเตอร์ที่สั่งงานด้วยไฮดรอลิกเสริมจะช่วยให้ถอดเปลี่ยนพื้นได้ง่ายยิ่งกว่าเดิม

ตัวเลือกการชำระล้างด้วยแรงดันสูงหรือต่ำจะเชื่อมต่อกับถังน้ำในตัวเพื่อให้ความสะดวกได้ง่าย

ในระหว่างการบำรุงรักษาและการซ่อมบำรุง ระบบขับเสริมจะช่วยให้ใช้งานฟังก์ชันเครื่องจักรที่เลือกได้โดยไม่ต้องสตาร์ทเครื่อง

เทคโนโลยี CAT LINK

จัดการอุปกรณ์ของคุณโดยไม่ต้องอาศัยการคาดเดาอีกต่อไป

เทเลแมติกส์ **CAT LINK** จะช่วยขจัดความยุ่งยากซับซ้อนในการจัดการอุปกรณ์และพื้นที่งานของคุณ โดยเก็บรวบรวมข้อมูลที่ได้จากเครื่องจักร วัสดุ และบุคลากรของคุณ แล้วจัดส่งให้คุณในรูปแบบที่ปรับแต่งได้



CAT PRODUCT LINK™

Product Link™ จะเก็บรวบรวมข้อมูลจากทรัพย์สินทุกประเภทและทุกแบรนด์ของคุณ โดยอัตโนมัติ ข้อมูล เช่น ตำแหน่ง จำนวนชั่วโมง การใช้น้ำมันเชื้อเพลิง ผลผลิต เวลาเดินเบา การแจ้งเตือนการบำรุงรักษา รหัสการวินิจฉัย และสภาพเครื่องจักรสามารถดูออนไลน์ได้จากแอปพลิเคชันบนเว็บและบนมือถือ

VISIONLINK®

เข้าถึงข้อมูลผลิตภัณฑ์ได้ทุกที่ทุกเวลาด้วย VisionLink® และใช้ประกอบการตัดสินใจเพื่อเพิ่มผลผลิต ลดต้นทุน ลดความยุ่งยากในการบำรุงรักษา และปรับปรุงความปลอดภัยและการรักษาความปลอดภัยในพื้นที่งานของคุณ ตัวแทนจำหน่าย Cat สามารถช่วยคุณกำหนดรายการที่คุณต้องการเพื่อเชื่อมต่อกับกลุ่มเครื่องจักรและจัดการธุรกิจของคุณ โดยไม่มีค่าใช้จ่ายเพิ่มเติมในส่วนที่คุณไม่ต้องการ ด้วยตัวเลือกระดับการสมัครรับข้อมูลต่างๆ สามารถสมัครเพื่อรับการรายงานผ่านเครือข่ายมือถือหรือผ่านดาวเทียม



การซ่อมบำรุงระยะไกล

การแก้ไขปัญหาระยะไกลจะช่วยให้ตัวแทนจำหน่าย Cat สามารถทดสอบการวินิจฉัยบนเครื่องจักรที่เชื่อมต่อกับระยะไกลของคุณ พร้อมกับระบุปัญหาที่อาจเกิดขึ้นขณะที่เครื่องจักรกำลังทำงาน การแก้ไขปัญหาระยะไกลยังช่วยให้มั่นใจได้ว่าช่างเทคนิคจะมาพร้อมชิ้นส่วนและเครื่องมือที่ถูกต้องตั้งแต่ครั้งแรก โดยไม่ต้องเสียเวลาเดินทางหลายรอบ ช่วยประหยัดเวลาและทรัพย์สินของคุณ

แฟลชระยะไกลจะอัปเดตซอฟต์แวร์ออนบอร์ดโดยไม่ต้องอาศัยช่างเทคนิค จึงลดเวลาที่ใช้ในการอัปเดตได้มากถึง 50% ลดเวลาหยุดทำงานโดยสามารถอัปเดตได้ในยามที่สะดวก เพื่อให้ทรัพย์สินของคุณทำงานได้เต็มประสิทธิภาพ

แอป Cat จะช่วยให้คุณจัดการทรัพย์สินของคุณจากสมาร์ทโฟนได้โดยตรง ติดตามข้อมูล เช่น ตำแหน่งกลุ่มเครื่องจักรหรือจำนวนชั่วโมง รับการแจ้งเตือนสำคัญสำหรับการบำรุงรักษาที่จำเป็น และขอรับการซ่อมบำรุงจากตัวแทนจำหน่าย Cat ในพื้นที่ของคุณ

Caterpillar จะเปิดตัวผลิตภัณฑ์ บริการ และเทคโนโลยีในแต่ละภูมิภาคในช่วงเวลาที่แตกต่างกัน โปรดตรวจสอบกับตัวแทนจำหน่าย Cat ในพื้นที่ของคุณ เพื่อความพร้อมในการให้บริการ และข้อมูลจำเพาะของเทคโนโลยี

ข้อมูลจำเพาะทางเทคนิค

เครื่องยนต์	
รุ่นเครื่องยนต์	Cat C9.3
กำลังรวมของเครื่องยนต์ – SAE J1995	
U.S. EPA Tier 4 Final, EU Stage V, Korea Tier 4 Final	251 kW 336.6 hp
Brazil MAR-1, ซึ่งเทียบเท่า U.S. EPA Tier 3 และ EU Stage IIIA	246 kW 330 hp
ความเร็วการใช้งาน	33 ม./นาที่ 108 ฟุต/นาที่
ความเร็วการเคลื่อนที่สูงสุด – สายพานดินตะขาบ	5.5 กม./ชม. 3.4 ไมล์ต่อชั่วโมง
ความเร็วการเคลื่อนที่สูงสุด – ล้อ	7.5 กม./ชม. 4.7 ไมล์ต่อชั่วโมง

ระบบตัด	
ความกว้างในการกัด PM310	1000 มม. 39.4 นิ้ว
จำนวนฟัน PM310 (ระยะห่าง 15 มม.)	91
ความกว้างในการกัด PM312	1225 มม. 48.2 นิ้ว
จำนวนฟัน PM312 (ระยะห่าง 15 มม.)	106
ความกว้างในการกัด PM313	1300 มม. 51.2 นิ้ว
จำนวนฟัน PM313 (ระยะห่าง 15 มม.)	111
ความลึกในการตัดสูงสุด	330 มม. 13.0 นิ้ว
ความเร็วโรเตอร์	97 / 109 / 121 รอบต่อนาที
รัศมีการตัดด้านซ้ายต่ำสุด – สายพานดินตะขาบ	4.14 ม. 13.58 ฟุต
รัศมีการตัดด้านซ้ายต่ำสุด – ล้อ	4.23 ม. 13.88 ฟุต
รัศมีการตัดด้านขวาต่ำสุด – สายพานดินตะขาบ	1.92 ม. 6.30 ฟุต
รัศมีการตัดด้านขวาต่ำสุด – ล้อ	2.00 ม. 6.56 ฟุต

น้ำหนักเครื่องจักร	
น้ำหนักการใช้งาน PM310 – สายพานดินตะขาบ	21,780 กก. 48,016 ปอนด์
น้ำหนักการใช้งาน PM310 – ล้อ	21,080 กก. 46,473 ปอนด์
น้ำหนักในการขนส่ง PM310 – สายพานดินตะขาบ	20,168 กก. 44,463 ปอนด์
น้ำหนักในการขนส่ง PM310 – ล้อ	19,468 กก. 42,920 ปอนด์
น้ำหนักการใช้งาน PM312 – สายพานดินตะขาบ	21,967 กก. 48,429 ปอนด์
น้ำหนักการใช้งาน PM312 – ล้อ	21,267 กก. 46,886 ปอนด์
น้ำหนักในการขนส่ง PM312 – สายพานดินตะขาบ	20,355 กก. 44,875 ปอนด์
น้ำหนักในการขนส่ง PM312 – ล้อ	19,655 กก. 43,332 ปอนด์
น้ำหนักการใช้งาน PM313 – สายพานดินตะขาบ	22,071 กก. 48,658 ปอนด์
น้ำหนักการใช้งาน PM313 – ล้อ	21,371 กก. 47,115 ปอนด์
น้ำหนักในการขนส่ง PM313 – สายพานดินตะขาบ	20,460 กก. 45,107 ปอนด์
น้ำหนักในการขนส่ง PM313 – ล้อ	19,759 กก. 43,561 ปอนด์

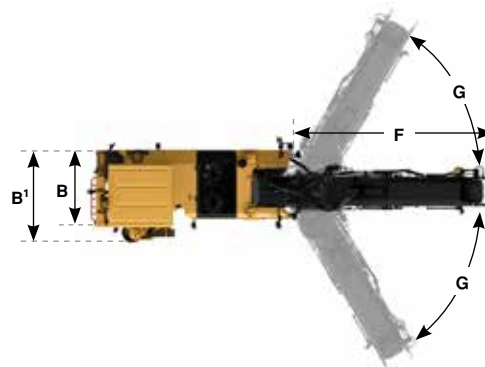
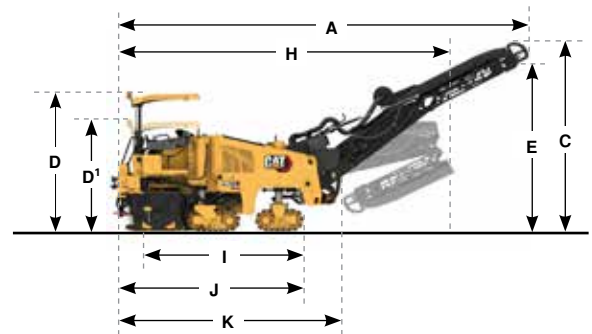
น้ำหนักที่แสดงเป็นค่าโดยประมาณและรวม:

- น้ำหนักการใช้งานรวมน้ำหนักระบายความร้อน, สารหล่อลื่น, น้ำมันเชื้อเพลิงเต็มถัง, น้ำเต็มถัง และผู้ควบคุมน้ำหนัก 75 กก. (165 ปอนด์)
- น้ำหนักในการขนส่งรวมน้ำหนักระบายความร้อน, สารหล่อลื่น, ถังน้ำมันเชื้อเพลิงที่มีน้ำมันเชื้อเพลิง 50% และถังน้ำว่างเปล่า

ความจุในการเติมเพื่อซ่อมบำรุง	
ถังน้ำมันเชื้อเพลิง	600 ล. 158.5 แกลลอน
ถังของเหลวไฮดรอลิก (DEF)	22 ล. 5.8 แกลลอน
ระบบระบายความร้อน	62 ล. 16.4 แกลลอน
น้ำมันเครื่อง	30 ล. 7.9 แกลลอน
น้ำมันไฮดรอลิก	59 ล. 15.6 แกลลอน
ถังน้ำ	1260 ล. 332.9 แกลลอน

ขนาด	
A ความยาวโดยรวม (ยกสายพานลำเลียงขึ้น)	11.11 ม. 36.45 ฟุต
B ความกว้างของเครื่องจักร (ขาใน)	2.18 ม. 7.15 ฟุต
B' ความกว้างของเครื่องจักร (ขาออก)	2.54 ม. 8.33 ฟุต
C ความสูงสูงสุด (ยกสายพานลำเลียงขึ้น)	5.15 ม. 16.90 ฟุต
D ความสูงถึงหลังคาเสริม	3.75 ม. 12.30 ฟุต
E ระยะห่างสูงสุดของรถบรรทุก	4.70 ม. 15.42 ฟุต
F ความยาวของสายพานลำเลียง	7.08 ม. 23.23 ฟุต
G สวิงสายพานลำเลียง	±60° จากศูนย์กลาง

ขนาดในการขนส่ง	
H ความยาวในการขนส่ง	9.32 ม. 30.58 ฟุต
B' ความกว้างในการขนส่ง (ขาออก)	2.54 ม. 8.33 ฟุต
D' ความสูงในการขนส่ง (ลดหลังคา)	3.00 ม. 9.84 ฟุต
I ความยาว (สายพานดินตะขาบถึงสายพานดินตะขาบ)	4.26 ม. 13.98 ฟุต
J ความยาวของเครื่องจักร (สายพานดินตะขาบด้านหลังถึงด้านหน้า)	5.04 ม. 16.54 ฟุต
K ความยาวของเครื่องจักรพื้นฐาน	5.90 ม. 19.36 ฟุต



อุปกรณ์มาตรฐานและอุปกรณ์เสริม

อุปกรณ์มาตรฐานและอุปกรณ์เสริมอาจแตกต่างกันไป โปรดปรึกษาตัวแทนจำหน่าย Cat ของคุณเพื่อขอรายละเอียด

ภาวะแวดล้อมของผู้ควบคุม	มาตรฐาน	เสริม
สถานีควบคุมแบบเคลื่อน	●	
ที่นั่งระบบกันสะเทือน	●	
แผงปุ่มควบคุมระดับพื้น	●	
จอสัมผัส LCD ความละเอียดสูงแบบเดี่ยว	●	
ช่องต่อไฟฟ้า 12 โวลต์	●	
จอสัมผัส LCD ความละเอียดสูงที่เป็นอุปกรณ์เสริม		○
หลังคาไฟฟ้า		○
กระจกหน้า		○
กล่องระยะไกลที่มีระบบนำทางขอบตัด		○

เทคโนโลยี CAT CONNECT	มาตรฐาน	เสริม
ความสามารถในการแก้ไขปัญหาระยะไกล	●	
Cat Product Link	●	
Cat GRADE	●	
เซ็นเซอร์คลื่นเสียง (ค่าเฉลี่ยหรือเส้นเชือก)		○
จอแสดงผลและอุปกรณ์ควบคุมเกรดระดับพื้น		○

สายพานลำเลียง	มาตรฐาน	เสริม
คุณสมบัติการบูสต์การกำจัดวัสดุ	●	
ระบบลดฝุ่นละออง		○
สายพานลำเลียงแบบพับเก็บด้วยไฮดรอลิก		○
กล่องระยะไกล (สายพานลำเลียงโหลด)		○

ระบบโรเตอร์	มาตรฐาน	เสริม
การจ้วงตัดอัตโนมัติ	●	
คุณสมบัติการเปลี่ยนอัตโนมัติ	●	
การข้ามสิ่งกีดขวาง	●	
ความสามารถตัดสามระดับ	●	
โรเตอร์ System K - มาตรฐาน (15 มม.)	●	
โรเตอร์ System K - หยาบ (18 มม.)		○
โรเตอร์ System K - ละเอียด (8 มม.)		○
ฟันเพชร		○
เครื่องมือถอดฟันแบบนิวเมติก		○
ตัวสกัดที่ยึดเครื่องมือ		○
อุปกรณ์หมุนโรเตอร์		○
ชุดบัลลาสต์		○

ระบบกำลังเกียร์	มาตรฐาน	เสริม
อุปกรณ์ควบคุมรอบเดินเบาของเครื่องยนต์อัตโนมัติ	●	
ระบบระบายความร้อนความสูง	●	
อุปกรณ์ควบคุมไหลอัตโนมัติ	●	
ช่วงล่างแบบล้อยาง	●	
ช่วงล่างแบบสายพานดินตะขาบ		○
ใบรับรอง CE		○

ระบบไฮดรอลิก	มาตรฐาน	เสริม
ระบบควบคุมแรงดูดลาก	●	

การซ่อมบำรุงและการบำรุงรักษา	มาตรฐาน	เสริม
พอร์ตเก็บตัวอย่างสำหรับการเก็บตัวอย่างน้ำมันตามกำหนดการ (S-O-S)	●	
ก้านวัดน้ำมันเครื่องระดับแพลตฟอร์ม	●	
ถังน้ำในตัว 1,260 ล. (333 แกลลอน)	●	
วาล์วเติมน้ำด้านข้าง	●	
ระบบฉีดพ่นน้ำ	●	
คอมเพรสเซอร์อากาศ		○
ระบบขับเสริม		○
ระบบชำระล้างแรงดันสูง		○
ระบบชำระล้างแรงดันต่ำ		○
ระบบฉีดพ่นน้ำเสริม		○
แพลตฟอร์มระยะไกล		○

ความปลอดภัยและการรักษาความปลอดภัย	มาตรฐาน	เสริม
ราวจับแพลตฟอร์ม	●	
สัญญาณ/แตรเตือน	●	
ไฟทำงานแบบฮาโลเจน	●	
ไฟทำงานแบบ LED (แบบคงที่, ติดตั้งบนเสา, ยึดด้วยแม่เหล็ก)		○
ไฟเตือน (คงที่)		○
ไฟส่องสว่างการขับขี่		○
ไฟสัญญาณรถบรรทุก		○
กล่องระยะไกล (ด้านหลัง, ด้านหน้า, ขอบตัด)		○

ดูข้อมูลเพิ่มเติมเกี่ยวกับผลิตภัณฑ์ Cat, บริการของตัวแทนจำหน่าย และโซลูชันสำหรับอุตสาหกรรมได้ที่เว็บ www.cat.com

© 2020 Caterpillar สงวนลิขสิทธิ์

VisionLink เป็นเครื่องหมายการค้าของ Trimble Navigation Limited ซึ่งจดทะเบียนในสหรัฐอเมริกาและประเทศอื่นๆ

เอกสารและข้อมูลจำเพาะอาจมีการเปลี่ยนแปลงโดยไม่แจ้งให้ทราบ เครื่องจักรที่แสดงในภาพถ่ายอาจมีอุปกรณ์เสริมเพิ่มเติม โปรดติดต่อตัวแทนจำหน่าย Cat ของคุณเพื่อขอรายละเอียดเกี่ยวกับอุปกรณ์เสริม

© 2020 Caterpillar สงวนลิขสิทธิ์ CAT, CATERPILLAR, LET'S DO THE WORK ตลอดจนโลโก้, "Caterpillar Corporate Yellow", ส่วนประกอบ "Power Edge" และ Cat "Modern Hex" รวมทั้งอัตลักษณ์ขององค์กรและผลิตภัณฑ์ต่างๆ ที่ใช้ในที่นี้ เป็นเครื่องหมายการค้าของ Caterpillar และไม่อนุญาตให้นำไปใช้โดยไม่ได้รับอนุญาต
www.cat.com www.caterpillar.com



QUHQ2689 (6/20)
คำแปล (7/20)
หมายเลขการผลิต: 02B
Global

