

# PM820 | PM822 | PM825

เครื่องปาดแบบไม่ใช้ความร้อน



## กำลังรวม (SAE J1995:2014)

U.S. EPA Tier 4 Final, EU Stage V

เทียบเท่า U.S. EPA Tier 2, EU Stage II

## ความกว้างในการกีด

PM820

PM822

PM825

601 กิโลวัตต์ (806 hp)

576 กิโลวัตต์ (772.4 hp)

2,010 มม. (79.1 นิ้ว)

2,235 มม. (88.0 นิ้ว)

2,505 มม. (98.6 นิ้ว)

ดูข้อมูลการปล่อยไอเสียของเครื่องยนต์โดยละเอียดได้จากข้อมูลจำเพาะทางเทคนิค

**CAT**<sup>®</sup>



## เครื่องกัดยางมะตอยที่คุณกำลังรอคอย

เรานำข้อมูลที่ได้จากผู้รับเหมางานกัดอย่างคุณมาพัฒนาเครื่องปาดแบบไม่ใช้ความร้อน Cat® ทุกเครื่อง และนี่คือผลลัพธ์ที่ได้:

- + ผลผลิตที่เพิ่มขึ้น
- + ต้นทุนการใช้งานลดลง
- + บริการและการสนับสนุนจากเครือข่ายตัวแทนจำหน่าย Cat



# CAT® PM820, PM822 & PM825

เครื่องปาดแบบไม่ใช้ความร้อน

PM820, PM822 และ PM825 ที่ทรงพลัง มีอุปกรณ์ครบครันสำหรับการทำงานที่มีประสิทธิภาพและการผลิตสูงที่มีความแม่นยำในการกัด เพื่อสร้างโอกาสในการแข่งขันอยู่เสมอ คุณสามารถปรับแต่งเครื่องจักรของคุณให้เหมาะกับการใช้งานหลากหลายประเภท ด้วยความกว้างในการกัดสามแบบและอุปกรณ์เสริมที่จะช่วยให้ใช้งานได้อเนกประสงค์ยิ่งขึ้น ไม่ว่าคุณจะทำถนนหรือกัดรันเวย์สนามบิน เรามีการกำหนดค่าที่ตรงกับข้อกำหนดเกี่ยวกับงานของคุณ



## กำลัง สูงสุด

คุณสมบัติอัตโนมัติจะปรับให้เข้ากับความต้องการบนเครื่องยนต์และระบบโรเตอร์ เพื่อให้ทำงานได้อย่างราบรื่นและมีประสิทธิภาพ ด้วยขุมพลังสูงสุด 27% ซึ่งมากกว่า PM620 และ PM622

## ความแม่นยำ ในการกัด

ตัดได้อย่างสมบูรณ์แบบด้วยเทคโนโลยีแบบผสมรวม โรเตอร์ System K และสายพานดินตะขาน Cat ที่ออกแบบมาพร้อมระบบบังคับเลี้ยวและระบบควบคุมแรงฉุดลากขั้นสูง

## การซ่อมบำรุง ที่ปรับปรุงให้ดีขึ้น

ออกแบบมาเพื่อลดระยะเวลาการบำรุงรักษา โดยเฉพาะ ด้วยคุณลักษณะการเดินเข้าถึงองค์ประกอบสำคัญ ระยะเวลาซ่อมบำรุงที่ยาวนาน และความพร้อมในการให้บริการขึ้นส่วนที่สะดวกสบาย พร้อมด้วยการสนับสนุนด้านเครื่องยนต์และเครื่องจักรจากตัวแทนจำหน่าย Cat ของคุณ

# สร้างมาเพื่อ ให้งานสำเร็จลุ่ลวง

เครื่องยนต์ประหยัดน้ำมันเชื้อเพลิงที่ทรงพลังและระบบสายพานลำเลียงที่มีประสิทธิภาพจะให้ชุมพลังและสมรรถนะที่จำเป็น เพื่อให้ทันต่อความต้องการที่จะเจียรผ่านถนนลาดยางเป็นเวลาหลายชั่วโมง

## ชุมพลังที่ประหยัดน้ำมันเชื้อเพลิง

เครื่องยนต์เทอร์โบคู่ Cat 18 เหมาะสำหรับการลดการเผาไหม้น้ำมันเชื้อเพลิงและมอบชุมพลังที่จำเป็น เพื่อช่วยให้คุณได้ผลผลิตตามเป้าหมาย ระบบระบายความร้อนความสูงจะช่วยให้เครื่องยนต์มีอุณหภูมิที่เหมาะสมสำหรับประสิทธิภาพความประหยัดน้ำมันเชื้อเพลิงสูงสุดและลดการปล่อยไอเสีย คุณสมบัติต่างๆ เช่น การควบคุมโหลดอัตโนมัติและการเลือกความเร็วโรเตอร์หลายระดับ จะปรับให้เข้ากับความต้องการบนเครื่องยนต์ เพื่อให้ทำงานได้อย่างราบรื่นและมีประสิทธิภาพ

## การกำจัดวัสดุที่ทรงประสิทธิภาพ

สายพานลำเลียงความสูงจะช่วยให้คุณกำจัดวัสดุที่กัดได้อย่างมีประสิทธิภาพ พร้อมระบบควบคุมการเทที่โดดเด่น ช่องเปิดแบบกว้าง และสายพานที่ไร้รอยต่อจะระบายห้องโรเตอร์ได้อย่างมีประสิทธิภาพ ปรับความเร็วสายพานให้เหมาะกับประเภทวัสดุและอัตราการผลิต ในขณะที่คุณสมบัติ “การบูสต์” ในตัวจะให้การเร่งชั่วคราวในความเร็วสายพานเพื่อช่วยให้ตันวัสดุได้เร็วและเกลี้ยงขึ้น นอกจากนี้ สายพานยังสามารถถอยหลังเพื่อให้ทำความสะอาดได้เร็วยิ่งขึ้น พร้อมกันนั้น ฝาครอบไวนิลแม่เหล็กยังช่วยให้สามารถเข้าถึงได้อย่างรวดเร็วเพื่อตรวจหาการสึกหรอของโรลเลอร์







แรงฉุดลากที่ดียิ่งขึ้น

## ความคล่องตัวและการควบคุมที่เหมาะสม

### สายพานดินตะขาค ที่ได้แรงบันดาลใจ มาจากหุ่นก่อน

ระบบช่วงล่างแบบสายพานดินตะขาคที่ไว้ใจได้บนเครื่องปาดแบบไม่ใช้ความร้อน Cat จะใช้ประโยชน์จากการออกแบบที่ผ่านการพิสูจน์จากรถโตเซอร์ Cat D3 และ D4 รูปทรงสายพานดินตะขาคที่ออกแบบมาเป็นอย่างดีจะให้แรงฉุดลากสูงและการกระจายน้ำหนักที่ดียิ่งขึ้นขณะกัดรอยตัดลึกหรือผ่านวัสดุแข็ง

### ระบบขับเคลื่อนขั้นสูง

ระบบขับเคลื่อนที่ทนทานพร้อมระบบควบคุมแรงฉุดลากอัตโนมัติจะขับเคลื่อนสายพานดินตะขาคในรูปแบบการขับเคลื่อนผสมผสานเพื่อให้มีแรงฉุดลากที่สม่ำเสมอสำหรับการใช้งานแทบทุกประเภท การรับรู้น้ำหนักโหลดอัตโนมัติในโรเตอร์จะปรับความเร็วในการกัดเพื่อป้องกันไม่ให้เกิดการค้ำและทำให้งานเดินหน้า เพื่อช่วยเพิ่มผลผลิตสูงสุด

### คล่องตัว มากขึ้น

โหมดบังคับเลี้ยวสี่โหมดพร้อมการปรับแนวและการติดตามขั้นสูงจะให้ความแม่นยำในการบังคับเลี้ยว ซึ่งจะดียิ่งขึ้นด้วยพื้นที่สัมผัสพื้นที่ขนาดใหญ่ของสายพานดินตะขาคแต่ละแผ่น

# ทนทานและไวใจได้ ระบบตัด

ระบบตัดที่แข็งแกร่งออกแบบมาให้ทนต่อการใช้งานที่หนักหน่วงและผลัดมา ให้มีความทนทานด้วยโครงสร้างเหล็กหนาและอัลลอยเสริมความแข็งแกร่ง เพื่อให้ทนต่อการขัดสี

## ความทนทานที่ผ่านการออกแบบ

ระบบขับเคลื่อนมีคลัตช์แห้งสำหรับงานหนัก ระบบปรับความตึงสายพานอัตโนมัติสำหรับป้องกันการลื่นไถล และสายพานแรงตึงสูง (ห้าร่อง) สองตัวสำหรับขับเคลื่อน ห้องตัดเสริมความแข็งแกร่งจะเพิ่มความทนทานให้กับพื้นที่ที่มีการขัดสีสูง



## การสึกหรอและการบำรุงรักษาที่ลดลง

สกีป้องกันการสึกหรอแบบสลักเหล็กที่ชุบแข็งจะครอบคลุมความยาวทั้งหมดของเพลทด้านข้าง ตีนตะขาบสกีภายใน และตีนตะขาบป้องกันการสึกหรอบนชุดป้องกันแผ่นจะช่วยลดการสึกหรอและการบำรุงรักษา โรเตอร์ System K ออกแบบมาให้ทนต่อการใช้งานที่หนักหน่วง ส่วนครีบบวกกลับด้านได้และอัลลอยความแข็งแกร่งสูงจะช่วยยืดอายุการใช้งานของคั้ประกอบ การเข้าถึงระบบขับเคลื่อนสายพานโรเตอร์ที่สะดวกทำให้การเปลี่ยนโรเตอร์ง่ายขึ้น



## การควบคุมที่แม่นยำ

แผ่นไถและเพลทด้านข้างที่ควบคุมด้วยไฮดรอลิกจะช่วยให้คุณปรับได้ตามต้องการ ขณะเดียวกันเพลทด้านข้างจะใช้กระบอกสูบแบบรับรู้ตำแหน่งเพื่อทำหน้าที่เป็นสกีเฉลี่ยสำหรับการควบคุมเกรด แผ่นไถจะใช้แรงกดแบบปรับได้เพื่อให้วัสดุอยู่ภายในและลดการกวาดลง สัญญาณที่มองเห็นได้จากพื้นและสถานีควบคุมจะช่วยให้คุณตำแหน่งของโรเตอร์ในความลึกหลายระดับได้อย่างง่ายดาย







# เพิ่มความแม่นยำ

ด้วยเทคโนโลยีแบบผสานรวม

## เพิ่มความแม่นยำด้วยคุณสมบัติอัตโนมัติ

ทำการตัดได้อย่างแม่นยำและทำซ้ำได้โดยไม่ต้องอาศัยการคาดเดาอีกต่อไป ด้วยคุณสมบัติอัตโนมัติภายใน Cat GRADE แบบผสานรวมที่มีระบบ Grade and Slope ผู้ควบคุมระดับพื้นและเครื่องจักรสามารถเข้าถึงการตั้งค่าระดับความสูงและความลาดได้อย่างง่ายดาย โดยควบคุมเกรดและความลาดจากกล่องควบคุมที่มีอยู่ได้อย่างสมบูรณ์ สลับไปมาระหว่างเซ็นเซอร์เกรดหรือความลาดหลายตัวโดยที่ยังคงความแม่นยำและความราบรื่นได้อย่างต่อเนื่องสำหรับโครงการทุกระดับ



### ความสามารถในการจ้วงตัด

ปรับความเร็วที่โรเตอร์ลงมาที่ตัวตัด เพื่อให้สามารถควบคุมเครื่องจักรได้อย่างเหมาะสม บันทึกการตั้งค่าของคุณเพื่อลดเวลาตั้งค่าสำหรับงานถัดไป



### การข้ามสิ่งกีดขวาง

หลบหลีกสิ่งกีดขวางในเส้นทางการตัดได้อย่างง่ายดายด้วยคุณสมบัติการข้ามสิ่งกีดขวาง



### เปลี่ยนการตัดโดยอัตโนมัติ

ตั้งค่าและกำหนดให้เปลี่ยนเกรดและความลาดโดยอัตโนมัติสำหรับตัวตัดเริ่มต้นหรือสิ้นสุดทรงเรียวในระยะทางที่ระบุไว้ โดยไม่จำเป็นต้องคำนวณให้ซับซ้อน สามารถบันทึกค่าที่ป้อนและเรียกใช้สำหรับโครงการในอนาคตได้

## 3D ความสามารถในการกัดแบบ 3D

สามารถปรับปรุงเครื่องปาดแบบไม่ใช้ความร้อน Cat ได้ด้วยการกัดแบบ 3D เต็มรูปแบบ เพื่อให้เป็นไปตามข้อมูลเฉพาะของงาน (ต้องการฮาร์ดแวร์เพิ่มเติม)

สภาพแวดล้อมที่เอื้อต่อการทำงาน

# ออกแบบมาเพื่อผู้ควบคุม

## ควบคุมได้ง่าย

ขณะใช้งานเครื่องปาดแบบไม่ใช้ความร้อน คุณต้องเข้าถึงอุปกรณ์ควบคุมที่จำเป็นอย่างรวดเร็วเพื่อทำงานให้สำเร็จลุล่วง หยุดและเริ่มการทำงานของเครื่องจักรใหม่ได้เพียงแค่กดปุ่มในระหว่างการแลกเปลี่ยนรถบรรทุก โดยไม่ต้องปรับการตั้งค่าแต่ละรายการด้วยตนเอง ไม่ว่าจะอยู่ในสถานีควบคุมหรือบนพื้น เราได้ออกแบบอุปกรณ์ควบคุมให้ใช้งานง่าย เพื่อให้คุณสร้างผลผลิตได้ตลอดทั้งวัน

## สภาพแวดล้อมการทำงานที่สะอาดขึ้น

เครื่องปาดแบบไม่ใช้ความร้อน Cat ออกแบบมาพร้อมระบบบำบัดฝุ่นเสริมและบาร์ฉีดพ่นเพื่อกำจัดฝุ่นออกจากพื้นที่ทำงานให้ได้มากที่สุด ซึ่งจะช่วยฟอกอากาศให้กับพนักงานและสภาพแวดล้อมโดยรวม

## หลังคาไฟฟ้า

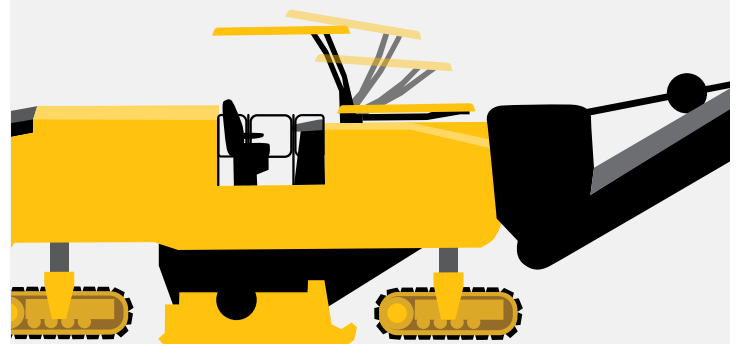
สิ่งกีดขวางเหนือศีรษะสร้างความยุ่งยากให้กับพื้นที่งานกัดแทบทุกที่ PM820, PM822 และ PM825 จึงมีหลังคาไฟฟ้าเสริมพร้อมไฟ LED เหนือศีรษะที่เก็บและโยกย้ายได้อย่างรวดเร็วในระหว่างการทำงานเพียงแค่กดปุ่มเดียว การออกแบบเสาเดียวจะเพิ่มการมองเห็นเมื่อยกกระดับขึ้น และส่วนขยายด้านข้างแบบผสมรวมสามารถใช้งานด้านซ้ายหรือขวาได้ง่าย ช่วยเพิ่มการป้องกันจากสภาพแวดล้อมตามธรรมชาติ สามารถติดตั้งแผงกระจกหน้าเพื่อเพิ่มความสะดวกสบายให้ผู้ควบคุมได้



ยกหรือลดระดับหลังคา  
ขณะเคลื่อนที่โดยไม่ทำให้  
การผลิตต้องหยุดชะงัก



10 วินาที  
หรือน้อยกว่า





## กล้องระยะไกล

มองเห็นขอบตัด สายพานลำเลียง และด้านหลังของเครื่องจักรได้ดียิ่งขึ้นด้วยกล้องระยะไกลเสริมที่ดูได้จากจอสัมผัสหลักในสถานีควบคุม

## ปรับแต่งพื้นที่ของคุณ

คอนโซลของผู้ควบคุมแต่ละตัวสามารถปรับความสูงและอัปเกรดเป็นที่นั่งระบบกันสะเทือนเพื่อเพิ่มความสะดวกสบายได้ด้วย

## ไฟส่องสว่างพื้นที่ทำงาน

สถานีควบคุมที่ใช้งานง่ายและอุปกรณ์ควบคุมระดับพื้นมีไฟส่องสว่างสำหรับสภาพแวดล้อมที่มีแสงน้อย และพื้นที่ทำงานมีแสงสว่างอย่างทั่วถึงด้วยตัวเลือกไฟ LED โดยรอบและที่กระจายแสงเป็นวงกว้างเพื่อช่วยให้คุณทำงานได้ทั้งกลางวันและกลางคืน

## ราวจับแบบดิ่งกลับ

ราวจับแบบดิ่งกลับทางด้านขวาของแพลตฟอร์มผู้ควบคุมจะเก็บและโยกย้ายได้ง่ายเมื่อเข้าใกล้สิ่งกีดขวางที่ยื่นเข้ามาในพื้นที่ทำงาน



# เพิ่มประสิทธิภาพให้ความสามารถในการตัด

โรเตอร์ Cat System K สร้างขึ้นสำหรับเครื่องปาดแบบไม่ใช้ความร้อน Cat โดยเฉพาะ เพื่อให้ครอบคลุมการใช้งานด้านการกัดหลากหลายรูปแบบ พร้อมการไหลของวัสดุที่ทรงประสิทธิภาพและรูปแบบการตัดที่ยืดหยุ่น โรเตอร์ System K มีระยะห่างของฟันให้เลือกใช้หลากหลายแบบเพื่อตอบสนองความต้องการด้านการใช้งานของคุณ โดยออกแบบมาให้บำรุงรักษาได้ง่ายและยืดอายุการใช้งานของโรเตอร์

## การออกแบบที่ยืด เครื่องมือใหม่

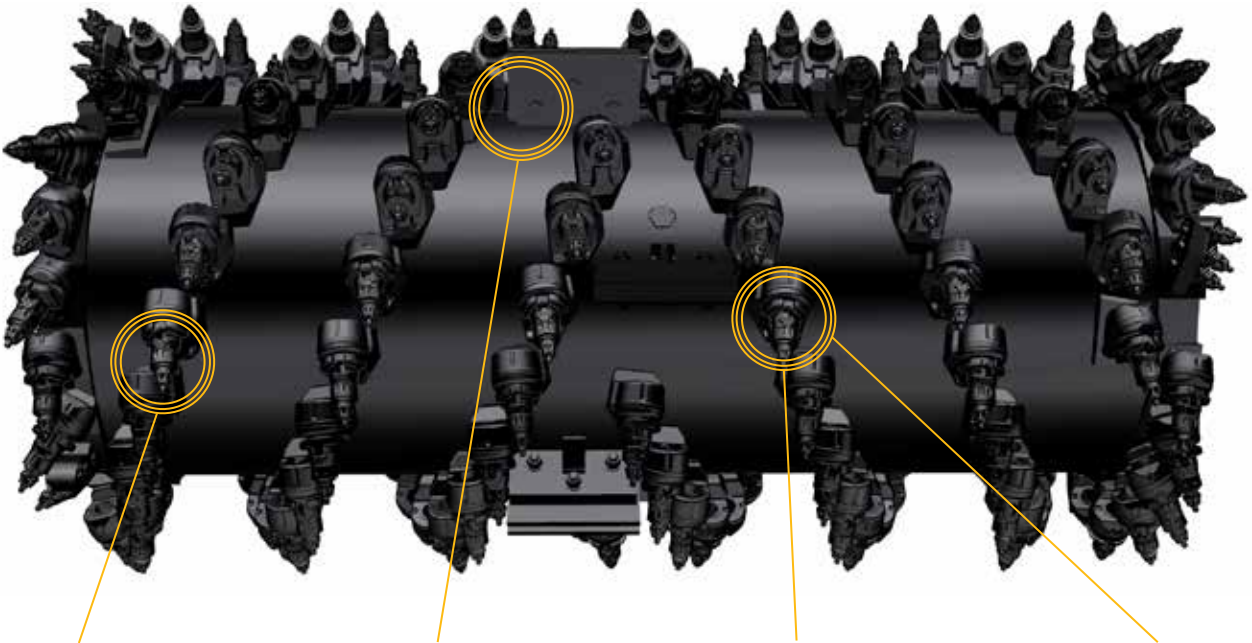
การออกแบบทรงเรียวยาวจะยึดที่ยึดเครื่องมือเข้ากับโรเตอร์โดยไม่ต้องใช้หมุดยึด สลัก หรือ สกรูตัวหนอน ซึ่งจะช่วยย่นระยะเวลาการเปลี่ยน ทดแทนและไม่มีควมจำเป็นต้องใช้ตัวยึดหรือ การขันแน่นอีกต่อไป

## การถอดฟัน ที่ง่ายดาย

โรเตอร์ System K ออกแบบมาให้ถอด เปลี่ยนฟันของเครื่องตัดได้สะดวกและรวดเร็ว ยิ่งขึ้น โดยสามารถถอดฟันได้หลายวิธีด้วยกัน ขึ้นอยู่กับว่าคุณถนัดวิธีไหนมากที่สุด

## โรเตอร์สำหรับการใช้งาน หลากหลายรูปแบบ

โรเตอร์ System K มีระยะห่างของฟันให้เลือก ใช้หลากหลายแบบเพื่อให้ตรงกับข้อกำหนด เกี่ยวกับงาน โดยสร้างขึ้นจากอัลลอยที่มี ความแข็งแรงสูงและออกแบบมาให้ทนต่อ การใช้งานที่หนักหน่วง



การถอดฟัน ที่ง่ายดาย

ครีบกิกเกอร์ กลีบด้านใต้

การออกแบบ ทรงเรียวยาว

ที่ยึดเครื่องมือ ที่มีคุณสมบัติหลากหลาย







## ฟ้ินเพชรของ CAT ลดต้นทุนโครงการ

สำหรับการใช้งานกับหินน้ำมันดิบโดยไม่มีสิ่งกีดขวาง เช่น ทางหลวงหรือมอเตอร์เวย์ ให้พิจารณาฟ้ินเพชรของ Cat ที่ออกแบบมาเฉพาะสำหรับโรเตอร์ System K ฟ้ินเพชร จะคงความคมได้ยาวนานกว่าฟ้ินคาร์ไบด์ทั่วไปถึง 80 เท่า ทำให้เครื่องจักรของคุณอยู่กับการกัดมากกว่าการเปลี่ยนฟ้ิน

### ทำไมต้องเลือกใช้ฟ้ินเพชร

ฟ้ินจะคงความคมตลอดอายุการใช้งานของฟ้ินเพื่อให้:

- + ผลผลิตที่เพิ่มขึ้น
- + รูปแบบการตัดที่สม่ำเสมอ
- + ลดแรงงานที่ใช้ในการซ่อมบำรุงฟ้ิน
- + ประหยัดน้ำมันเชื้อเพลิงสูงสุด 15%

## ฟ้ินเพชร คงความคมได้ยาวนานกว่า

ฟ้ินคาร์ไบด์  
ทั่วไป 35 ก.  
ฟ้ิน



ยางมะตอย  
เพชร  
ฟ้ิน



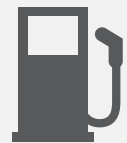
ยาวนานกว่าถึง  
**40**  
เท่า

เพชร  
อายุการใช้งานยาวนาน  
ฟ้ิน



ยาวนานกว่าถึง  
**80**  
เท่า

ประหยัด  
ค่าน้ำมันเชื้อเพลิง  
สูงสุด  
15%



อายุการใช้งานเฉลี่ยและจำนวนตันที่แน่นอนได้รับผลกระทบ จากวัสดุส่วนผสมในท้องถิ่นและเทคนิคการใช้งาน ฟ้ินยางมะตอยเพชรใช้งานได้นานกว่าถึง 40 เท่า และฟ้ินเพชรอายุการใช้งานยาวนานใช้งานได้นานกว่าถึง 80 เท่า เมื่อเทียบกับ ฟ้ินคาร์ไบด์ทั่วไป 35 ก.



การซ่อมบำรุงและการบำรุงรักษาตามปกติคือสิ่งสำคัญที่จะช่วยให้เครื่องจักรของคุณทำงานได้ในระดับที่เหมาะสมอยู่เสมอ PM820, PM822 และ PM825 ออกแบบมาพร้อมระยะเวลาการบำรุงรักษาที่ยาวนาน ช่องซ่อมบำรุงขนาดใหญ่ และฝาครอบไฟฟ้าเพื่อให้สามารถเดินเข้าถึงระบบและองค์ประกอบสำคัญได้ องค์ประกอบสายพานตี้นตะขาคจะไม่มีความจำเป็นสำหรับการบำรุงรักษา พร้อมแผ่นรองตี้นตะขาคที่ถอดเปลี่ยนได้ง่าย เมื่อถึงเวลาเปลี่ยนองค์ประกอบที่มีการสึกหรองสูง ตัวแทนจำหน่าย Cat ของคุณจะพร้อมให้ความช่วยเหลือด้านชุดซ่อมแซม ความพร้อมในการให้บริการชิ้นส่วนที่สะดวกสบาย และตัวเลือกการบริการสำหรับเครื่องจักรและเครื่องยนต์ของคุณ

### ประหยัดเวลา

คุณสมบัติที่จะช่วยให้คุณซ่อมบำรุงได้อย่างรวดเร็วและง่ายดาย

อุปกรณ์ควบคุมระดับพื้นและอุปกรณ์หมุนโรเตอร์ที่สั่งงานด้วยไฟฟ้าเสริม อุปกรณ์หมุนโรเตอร์ด้วยลูกตุ้มจะช่วยให้คุณถอดเปลี่ยนพื้นได้ง่ายยิ่งกว่าเดิม

ตัวเลือกการชำระล้างด้วยแรงดันสูงหรือต่ำจะเชื่อมต่อกับถังน้ำในตัวเพื่อทำความสะอาดได้ง่าย

ในระหว่างการบำรุงรักษาและการซ่อมบำรุง ระบบขับเคลื่อนจะช่วยให้ใช้งานฟังก์ชันเครื่องจักรที่เลือกได้โดยโดยไม่ต้องสตาร์ทเครื่อง



# เทคโนโลยี CAT Link

## จัดการอุปกรณ์ของคุณโดยไม่ต้องอาศัยการคาดเดาอีกต่อไป

เทเลแมติกส์ **CAT Link** จะช่วยขจัดความยุ่งยากซับซ้อนในการจัดการอุปกรณ์และพื้นที่งานของคุณ โดยเก็บรวบรวมข้อมูลที่ได้จากเครื่องจักร วัสดุ และบุคลากรของคุณ แล้วจัดส่งให้คุณในรูปแบบที่ปรับแต่งได้



### **CAT PRODUCT LINK™**

Product Link™ จะเก็บรวบรวมข้อมูลจากทรัพย์สินทุกประเภทและทุกแบรนด์ของคุณ โดยอัตโนมัติ ข้อมูล เช่น ตำแหน่ง จำนวนชั่วโมง การใช้น้ำมันเชื้อเพลิง ผลผลิตงาน เวลาเดินเบา การแจ้งเตือนการบำรุงรักษา รหัสการวินิจฉัย และสภาพเครื่องจักร สามารถดูออนไลน์ได้จากแอปพลิเคชันบนเว็บและบนมือถือ

### **VISIONLINK®**

เข้าถึงข้อมูลผลิตภัณฑ์ได้ทุกที่ทุกเวลาด้วย VisionLink® และใช้ประกอบการตัดสินใจ เพื่อเพิ่มผลผลิตงาน ลดต้นทุน ลดความยุ่งยากในการบำรุงรักษา และปรับปรุงความปลอดภัยและการรักษาความปลอดภัยในพื้นที่งานของคุณ ตัวแทนจำหน่าย Cat สามารถช่วยให้คุณกำหนดรายการที่คุณต้องการเพื่อเชื่อมต่อกับกลุ่มเครื่องจักรและจัดการธุรกิจของคุณ โดยไม่มีค่าใช้จ่ายเพิ่มเติมในส่วนที่คุณไม่ต้องการ ด้วยตัวเลือกระดับการสมัครรับข้อมูลต่างๆ สามารถสมัครเพื่อรับการรายงานผ่านเครือข่ายมือถือหรือผ่านดาวเทียม



### **การซ่อมบำรุงระยะไกล**

แอป **Cat** จะช่วยให้คุณจัดการทรัพย์สินของคุณจากสมาร์ทโฟนได้โดยตรง ติดตามข้อมูล เช่น ตำแหน่งกลุ่มเครื่องจักรหรือจำนวนชั่วโมง รับการแจ้งเตือนสำคัญ สำหรับการบำรุงรักษาที่จำเป็น และขอรับการซ่อมบำรุงจากตัวแทนจำหน่าย Cat ในพื้นที่ของคุณ

Caterpillar จะเปิดตัวผลิตภัณฑ์ บริการ และเทคโนโลยีในแต่ละภูมิภาคในช่วงเวลาที่แตกต่างกัน โปรดตรวจสอบกับตัวแทนจำหน่าย Cat ในพื้นที่ของคุณ เพื่อความพร้อมในการให้บริการ และข้อมูลจำเพาะของเทคโนโลยี

# ข้อมูลจำเพาะทางเทคนิค

เครื่องยนต์	
รุ่นเครื่องยนต์	Cat® C18 เทอร์โบคู่
กระบอกสูบ	6
การปล่อยไอเสีย	
<b>U.S. EPA Tier 4 Final, EU Stage V</b>	
กำลังรวม – SAE J1995:2014	601 กิโลวัตต์ 806 hp
กำลังเครื่องยนต์ – ISO 14396:2002	595 กิโลวัตต์ 798 hp
<b>เทียบเท่า U.S. EPA Tier 2, EU Stage II</b>	
กำลังรวม – SAE J1995:2014	576 กิโลวัตต์ 772.4 hp
กำลังเครื่องยนต์ – ISO 14396:2002	569 กิโลวัตต์ 763 hp
หมายเลขการผลิต	02B
ความเร็วในการกัดสูงสุด	100 ม./นาที 328 ฟุต/นาที
ความเร็วการเคลื่อนที่สูงสุด	5.9 กม./ชม. 3.7 ไมล์ต่อชั่วโมง

ระบบตัด	
ความกว้างในการกัด PM820	2,010 มม. (79.1 นิ้ว)
จำนวนฟัน PM820 (ระยะห่าง 15 มม.)	170
ความกว้างในการกัด PM822	2,235 มม. 88.0 นิ้ว
จำนวนฟัน PM822 (ระยะห่าง 15 มม.)	185
ความกว้างในการกัด PM825	2,505 มม. (98.6 นิ้ว)
จำนวนฟัน PM825 (ระยะห่าง 15 มม.)	203
ความลึกในการตัดสูงสุด	330 มม. 13.0 นิ้ว
ความเร็วโรเตอร์	100 / 109 / 118 รอบต่อนาที
รัศมีการตัดด้านซ้ายต่ำสุด	2.00 ม. 6.56 ฟุต
รัศมีการตัดด้านขวาต่ำสุด PM820	2.00 ม. 6.56 ฟุต
รัศมีการตัดด้านขวาต่ำสุด PM822	1.80 ม. 5.91 ฟุต
รัศมีการตัดด้านขวาต่ำสุด PM825	1.50 ม. 4.92 ฟุต

น้ำหนักเครื่องจักร	
น้ำหนักการใช้งาน PM820	36,130 กก. 79,653 ปอนด์
น้ำหนักในการขนส่ง PM820	32,230 กก. 71,055 ปอนด์
น้ำหนักการใช้งาน PM822	36,700 กก. 80,910 ปอนด์
น้ำหนักในการขนส่ง PM822	32,800 กก. 72,312 ปอนด์
น้ำหนักการใช้งาน PM825	37,500 กก. 82,673 ปอนด์
น้ำหนักในการขนส่ง PM825	33,600 กก. 74,075 ปอนด์

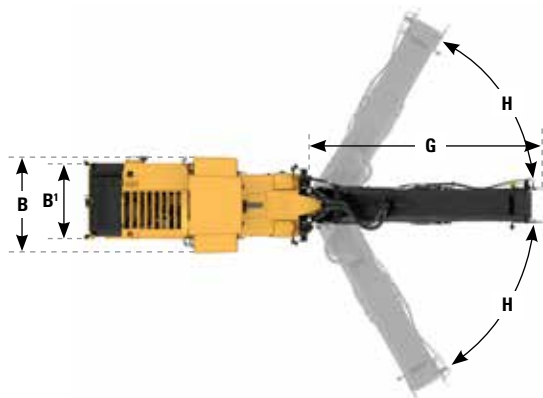
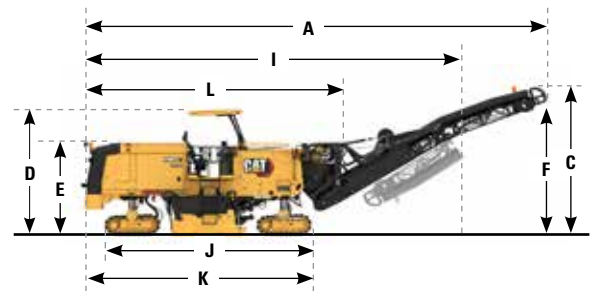
น้ำหนักที่แสดงเป็นค่าโดยประมาณและรวม:

- น้ำหนักการใช้งานรวมน้ำหนักล้อเซ็น สารหล่อลื่น น้ำมันเชื้อเพลิงเต็มถัง น้ำเต็มถัง และผู้ควบคุม น้ำหนัก 75 กก. (165 ปอนด์)
- น้ำหนักในการขนส่งรวมน้ำหนักล้อเซ็น สารหล่อลื่น ถังน้ำมันเชื้อเพลิงเต็ม 50% และถังกว้างเปล่า

ความจุในการเติมเพื่อซ่อมบำรุง	
ถังน้ำมันเชื้อเพลิง	1,108 ลิตร 292.7 แกลลอน
ระบบระบายความร้อน	104 ลิตร 27.5 แกลลอน
น้ำมันเครื่อง	65 ลิตร 17.2 แกลลอน
น้ำมันไฮดรอลิก	113 ลิตร 29.9 แกลลอน
ถึงน้ำ	3,400 ลิตร 898.2 แกลลอน

ขนาด	
<b>A</b> ความยาวโดยรวม (สายพานยกกล้าเรียงขึ้น)	14.52 ม. 47.64 ฟุต
<b>B</b> ความกว้างสูงสุดของเครื่องจักร PM820	3.11 ม. 10.20 ฟุต
ความกว้างสูงสุดของเครื่องจักร PM822	3.11 ม. 10.20 ฟุต
ความกว้างสูงสุดของเครื่องจักร PM825	3.36 ม. 11.02 ฟุต
<b>B'</b> ความกว้างต่ำสุดของเครื่องจักร PM820	2.52 ม. 8.27 ฟุต
ความกว้างต่ำสุดของเครื่องจักร PM822	2.74 ม. 8.99 ฟุต
ความกว้างต่ำสุดของเครื่องจักร PM825	3.01 ม. 9.88 ฟุต
<b>C</b> ความสูงสูงสุด (สายพานยกกล้าเรียงขึ้น)	5.23 ม. 17.16 ฟุต
<b>D</b> ความสูงถึงหลังคาเสริม	4.05 ม. 13.29 ฟุต
<b>E</b> ความสูง (ลดหลังคา/ไม่มีหลังคา)	3.00 ม. 9.84 ฟุต
<b>F</b> ระยะห่างสูงสุดของรถบรรทุก	4.86 ม. 15.94 ฟุต
<b>G</b> ความยาวของสายพานลำเลียง	8.38 ม. 27.49 ฟุต
<b>H</b> ลวิงสายพานลำเลียง	±60° จากศูนย์กลาง

ขนาดในการขนส่ง	
<b>I</b> ความยาวในการขนส่ง	12.43 ม. 40.78 ฟุต
<b>B'</b> ความกว้างในการขนส่ง PM820	2.52 ม. 8.27 ฟุต
ความกว้างในการขนส่ง PM822	2.74 ม. 8.99 ฟุต
ความกว้างในการขนส่ง PM825	3.01 ม. 9.88 ฟุต
<b>E</b> ความสูงในการขนส่ง (ลดหลังคา)	3.00 ม. 9.84 ฟุต
<b>J</b> ความยาว (สายพานตีนตะขบถึงสายพานตีนตะขบ)	6.69 ม. 21.95 ฟุต
<b>K</b> ความยาวของเครื่องจักร (สายพานตีนตะขบด้านหน้าถึงด้านหลัง)	7.32 ม. 24.02 ฟุต
<b>L</b> ความยาวของเครื่องจักรพื้นฐาน	8.33 ม. 27.33 ฟุต





# อุปกรณ์มาตรฐานและอุปกรณ์เสริม

อุปกรณ์มาตรฐานและอุปกรณ์เสริมอาจแตกต่างกันไป โปรดปรึกษาตัวแทนจำหน่าย Cat ของคุณเพื่อขอรายละเอียด

ภาวะแวดล้อมของผู้ควบคุม	มาตรฐาน	เสริม
แผงปุ่มควบคุมระดับพื้น	●	
จอสัมผัส LCD ความละเอียดสูงแบบเดี่ยว	●	
ช่องต่อไฟฟ้า 12 โวลต์	●	
จอสัมผัส LCD ความละเอียดสูงแบบคู่		○
หลังคาแบบพับเก็บด้วยไฮดรอลิกที่มีไฟ LED		○
ที่นั่งระบบกันสะเทือนด้วยลม		○
กระจกหน้า		○

เทคโนโลยี CAT CONNECT	มาตรฐาน	เสริม
Cat Product Link™	●	
Cat GRADE	●	
สกีภายใน		○
เซ็นเซอร์คลื่นเสียง (ค่าเฉลี่ยหรือเส้นเชือก)		○
จอแสดงผลและอุปกรณ์ควบคุมเกรดระดับพื้น		○

สายพานลำเลียง	มาตรฐาน	เสริม
ตัวปรับความตึงจาระบี	●	
คุณสมบัติการบูสต์การกำจัดวัสดุ	●	
ระบบลดฝุ่นละออง		○
กล่องระยะไกล (สายพานลำเลียงโหลด)		○

ระบบโรเตอร์	มาตรฐาน	เสริม
การจ้วงตัดอัตโนมัติ	●	
คุณสมบัติการเปลี่ยนอัตโนมัติ	●	
การข้ามสิ่งกีดขวาง	●	
ความในการตัดสามระดับ	●	
โรเตอร์ System K - หยาบ (25 มม.)		○
โรเตอร์ System K - หยาบ (18 มม.)		○
โรเตอร์ System K - มาตรฐาน (15 มม.)		○
โรเตอร์ System K - สะเอียด (10 มม.) (PM822 เท่านั้น)		○
โรเตอร์ System K - สะเอียด (8 มม.)		○
โรเตอร์ System K - ขนาดเล็ก (6 มม.)		○
โรเตอร์ System H - ขนาดเล็ก (6 x 2 มม.) (PM820 และ PM822 เท่านั้น)		○
ฟันเพชร		○
ถาดปิ้งกีพื้น		○
เครื่องมือถอดฟันแบบนิวเมติก		○
ตัวสกัดที่ยึดเครื่องมือ		○
อุปกรณ์หมุนโรเตอร์พร้อมตัวควบคุมแบบสวิตช์		○

ระบบกำลังเกียร์	มาตรฐาน	เสริม
อุปกรณ์ควบคุมรอบเดินเบาของเครื่องยนต์อัตโนมัติ	●	
ระบบระบายความร้อนความจุสูง	●	
ปั๊มขับเคลื่อนคู่	●	
อุปกรณ์ควบคุมโหลดอัตโนมัติ	●	
ใบรับรอง CE		○

ระบบไฮดรอลิก	มาตรฐาน	เสริม
ระบบขับเคลื่อนไฮดรอลิกปั๊มคู่	●	
ระบบควบคุมแรงดูดลาก	●	
ปั๊มถ่ายโอนถังน้ำ		○
ปั๊มส่งน้ำมันเชื้อเพลิง		○

การซ่อมบำรุงและการบำรุงรักษา	มาตรฐาน	เสริม
พอร์ตเก็บตัวอย่างสำหรับการเก็บตัวอย่างน้ำมันตามกำหนดการ (S-O-S <sup>SM</sup> )	●	
ฝาครอบไฟฟ้า	●	
ก้านวัดน้ำมันเครื่องระดับแพลตฟอร์ม	●	
ระบบฉีดพ่นน้ำห้องโรเตอร์	●	
คอมเพรสเซอร์อากาศ	●	
ระบบขับเสริม	●	
ถังน้ำในตัว 3,400 ล. (898 แกลลอน)	●	
วาล์วเติมน้ำด้านข้าง	●	
ระบบชำระล้างแรงดันสูง		○
ระบบชำระล้างแรงดันต่ำ		○
บาร์ฉีดพ่นเพิ่มเติม		○

ความปลอดภัยและการรักษาความปลอดภัย	มาตรฐาน	เสริม
ราวจับแพลตฟอร์ม	●	
สัญญาณ/แตรเตือน	●	
ไฟทำงาน LED ที่กระจายแสงเป็นวงกว้าง	●	
ไฟเส้น LED โดยรอบ		○
ไฟทำงาน LED แม่เหล็ก		○
ไฟเตือน (แบบยึดตายตัวหรือยึดด้วยแม่เหล็ก)		○
ไฟสัญญาณรถบรรทุก		○
กล่องระยะไกล (ด้านหลัง, ด้านหน้า, ยึดด้วยแม่เหล็ก)		○

ดูข้อมูลเพิ่มเติมเกี่ยวกับผลิตภัณฑ์ Cat, บริการของตัวแทนจำหน่าย และโซลูชันสำหรับอุตสาหกรรมได้ที่เว็บ [www.cat.com](http://www.cat.com)

© 2022 Caterpillar สงวนลิขสิทธิ์

VisionLink เป็นเครื่องหมายการค้าของ Trimble Navigation Limited ซึ่งจดทะเบียนในสหรัฐอเมริกาและประเทศอื่นๆ

เอกสารและข้อมูลจำเพาะอาจมีการเปลี่ยนแปลงโดยไม่ได้แจ้งให้ทราบ เครื่องจักรที่แสดงในภาพถ่ายอาจมีอุปกรณ์เสริมเพิ่มเติม โปรดติดต่อตัวแทนจำหน่าย Cat ของคุณเพื่อขอรายละเอียดเกี่ยวกับอุปกรณ์เสริม

© 2022 Caterpillar สงวนลิขสิทธิ์ CAT, CATERPILLAR, LET'S DO THE WORK ตลอดจนโลโก้, "Caterpillar Corporate Yellow", ส่วนประกอบ "Power Edge" และ Cat "Modern Hex" รวมทั้งอัตลักษณ์ขององค์กรและผลิตภัณฑ์ต่าง ๆ ที่ใช้ในที่นี่ เป็นเครื่องหมายการค้าของ Caterpillar และไม่อนุญาตให้นำไปใช้โดยไม่ได้รับอนุญาต  
[www.cat.com](http://www.cat.com) [www.caterpillar.com](http://www.caterpillar.com)

QUHQ2732-02 (10/2022)  
หมายเลขการผลิต: 02B  
Global

