

PM820 | PM822 | PM825

APLAINADORAS A FRIO



Potência Bruta (SAE J1995:2014)

Tier 4 Final do EPA (Environmental Protection Agency, Órgão de Proteção Ambiental) dos EUA, Estágio V da UE
Tier 2 do EPA dos EUA, equivalente ao Estágio II da UE

601 kW (806 hp)
576 kW (772,4 hp)

Largura de Fresagem

PM820
PM822
PM825

2.010 mm (79,1 pol)
2.235 mm (88 pol)
2.505 mm (98,6 pol)

Consulte as Especificações Técnicas para obter informações detalhadas sobre as emissões do motor.



AS MÁQUINAS DE FRESAR ASFALTO QUE VOCÊ TANTO AGUARDAVA

Cada aplainadora a frio Cat® foi desenvolvida com a contribuição de empreiteiros de fresagem como você e a retribuição é imediata:

- + MAIOR PRODUTIVIDADE
- + CUSTOS DE OPERAÇÃO MENORES
- + SERVIÇO E SUPORTE DA REDE DE REVENDADORES CAT



AS CAT® PM820, PM822 e PM825

APLAINADORAS A FRIO

As potentes **PM820, PM822 E PM825** são equipadas para oferecer desempenho eficiente e alta produção com a precisão de fresagem que você precisa para se manter competitivo. Com três larguras de fresagem e opções disponíveis para maior versatilidade, você pode personalizar sua máquina para atender a inúmeras aplicações. Seja texturizando uma estrada ou fresando a pista de um aeroporto, existe uma configuração disponível para ajudá-lo a atender aos seus requisitos de trabalho.



FORÇA MÁXIMA

Os recursos automáticos otimizam a demanda no sistema do motor e do rotor para manter a operação eficiente e produtiva, fornecendo até 27% mais potência do que a PM620 e a PM622.

FRESAGEM PRECISA

Obtenha cortes perfeitos com tecnologia integrada, rotores com Sistema K e um design de esteira Cat com controle avançado de direção e tração.

MAIS SERVIÇO

Projetada especificamente para reduzir o tempo de manutenção, com acesso direto a componentes críticos, longos intervalos de manutenção e disponibilidade de peças conveniente, além do suporte ao motor e à máquina fornecido pelo revendedor Cat.

PROJETADAS PARA QUE O TRABALHO SEJA CONCLUÍDO

Um motor potente com baixo consumo de combustível e um sistema de esteira eficaz fornecem a potência e o desempenho necessários para acompanhar as demandas de retificação de pavimentos, hora após hora.

POTÊNCIA COM BAIXO CONSUMO DE COMBUSTÍVEL

O motor turbo duplo Cat 18 é otimizado para reduzir a queima de combustível e fornecer a energia necessária para ajudá-lo a atingir as metas de produção. Um sistema de arrefecimento de alta capacidade mantém o motor na temperatura ideal para garantir excelente eficiência de combustível e reduzir as emissões. Recursos como o Controle Automático de Carga e várias seleções de velocidade do rotor otimizam a demanda do motor para uma operação suave e eficiente.

REMOÇÃO EFICIENTE DE MATERIAL

As esteiras de alta capacidade oferecem remoção eficiente de materiais fresados com controle excepcional de descarregamento. Uma ampla abertura e correia contínua limpam efetivamente a câmara do rotor. Ajuste a velocidade da correia para corresponder ao tipo de material e à taxa de produção, enquanto o recurso de "impulsão" incorporado fornece um aumento temporário na velocidade da correia para ejetar material mais rápido e mais distante. A correia também inverte para uma limpeza mais rápida, enquanto as capas magnéticas de vinil fornecem acesso rápido para inspecionar os rolos quanto a desgastes.





MELHOR TRAÇÃO

CAPACIDADE DE MANOBRA E CONTROLE IDEAIS

ESTEIRAS INSPIRADAS EM UM LEGADO

O confiável sistema de material rodante de esteira nas aplainadoras a frio da Cat faz uso dos projetos comprovados das escavadeiras Cat D3 e D4. Uma geometria de esteira bem projetada fornece alto esforço de tração e melhor distribuição de carga ao fresar cortes profundos ou através de materiais duros.

SISTEMA AVANÇADO DE PROPULSÃO

Um sistema de propulsão robusto com Controle Automático de Tração aciona as esteiras em um padrão de tração cruzada para manter uma tração consistente para quase qualquer tipo de aplicação. Para ajudar a otimizar a produção, a detecção automática de carga no rotor ajusta a velocidade de fresagem para evitar paradas e mantê-lo avançando com o trabalho.

MOBILIDADE APRIMORADA

Quatro modos de direção com alinhamento e rastreamento avançados fornecem precisão de direção, aprimorada ainda mais pela grande área de contato com o solo de cada esteira.

SISTEMA DE CORTE DURÁVEL E CONFIÁVEL

O robusto sistema de corte é projetado para suportar as aplicações mais difíceis e construído para durar com construção pesada em aço e ligas reforçadas para resistir à abrasão.

DURABILIDADE INCORPORADA

O sistema de comando do rotor apresenta uma embreagem seca reforçada, tensionamento automático da correia para impedir patinação e duas correias de alta tensão (cinco nervuras) para acionar o rotor. Uma câmara de corte reforçada aumenta a durabilidade em áreas expostas a alta abrasão.



DESGASTE E MANUTENÇÃO REDUZIDOS

Os esquis de desgaste aparafusados em aço temperado percorrem todo o comprimento das chapas laterais e uma sapata de esqui interna e uma sapata de desgaste no conjunto quebra-placas reduzem o desgaste e a manutenção. Os rotores do Sistema K são projetados para suportar as aplicações mais difíceis, as pás reversíveis e as ligas de alta resistência prolongam a vida útil dos componentes. O acesso conveniente ao comando da correia do rotor simplifica a troca do rotor.



CONTROLE PRECISO

Lâminas e chapas laterais controladas hidráulicamente oferecem o ajuste que você precisa, enquanto as chapas laterais utilizam cilindros com sensor de posição para atuar como uma média de esqui para o controle de nivelamento. A lâmina aplica pressão regulável para baixo para manter o material contido e minimizar a varredura. Os indicadores visíveis do solo e do compartimento do operador facilitam saber onde o rotor está em várias profundidades.





AUMENTE A PRECISÃO

COM TECNOLOGIA INTEGRADA

MELHORE A PRECISÃO COM RECURSOS AUTOMATIZADOS

Evite trabalhar com suposições de produção de resultados de corte precisos e repetitivos usando recursos automatizados contidos no sistema integrado Cat GRADE com Grade and Slope. Os operadores de solo e da máquina podem acessar facilmente as configurações de elevação e declive, assumindo o controle total sobre o nivelamento e a inclinação de qualquer uma das caixas de controle disponíveis. Alterne entre vários sensores de nivelamento ou inclinação com rapidez e facilidade para obter precisão ininterrupta e um resultado excelente para qualquer projeto.



CAPACIDADE DE CORTE POR IMERSÃO

Ajuste a velocidade na qual o rotor é abaixado para o corte para otimizar o controle da máquina. Salve suas configurações para reduzir o tempo de configuração para o próximo trabalho.



SALTO DE OBSTÁCULOS

Remova obstáculos do percurso de corte com facilidade usando o recurso de salto de obstáculos.



TRANSIÇÃO DE CORTE AUTOMATIZADA

Defina e automatize transições de nivelamento e inclinação para cortes cônicos de início ou de fim a uma distância especificada, eliminando a necessidade de cálculos complicados. Os cálculos podem ser salvos e recuperados para projetos futuros.

3D COMPATÍVEL COM FRESAGEM 3D

As aplainadoras a frio da Cat podem ser aprimoradas com a operação de fresagem 3D completa para atender às especificações do trabalho (é necessário hardware adicional).

AMBIENTE DE TRABALHO CONFORTÁVEL

PROJETADO PARA O OPERADOR

CONTROLES SIMPLES

Ao operar sua aplainadora a frio, você precisa de acesso rápido aos controles necessários para realizar o trabalho. Pause e reinicie as funções da máquina com o toque de um botão durante as trocas de caminhão sem definir manualmente cada ajuste. Seja no compartimento do operador ou no solo, projetamos os controles para serem intuitivos e fáceis de usar, para que você possa ser produtivo durante o turno inteiro de trabalho.

AMBIENTE DE TRABALHO MAIS LIMPO

As aplainadoras a frio da Cat são projetadas com sistemas opcionais de ventilação e barra de pulverização para maximizar a remoção de poeira da área de trabalho, mantendo o filtro de ar para os operadores e o ambiente ao redor.

CAPOTA ELÉTRICA

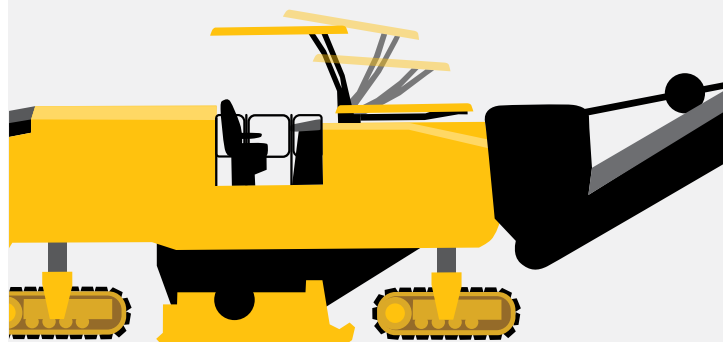
Obstáculos aéreos são um desafio para quase qualquer local de trabalho de fresagem, e as PM820, PM822 e PM825 apresentam uma capota elétrica opcional com iluminação de LED superior que fica embutida e retorna à sua posição normal rapidamente durante a operação com o simples toque de um botão. O projeto de coluna única maximiza a visibilidade quando levantada, e extensões laterais integradas são fáceis de desdobrar no lado esquerdo ou direito, oferecendo proteção adicional contra intempéries. Podem ser instalados painéis de para-brisas para maior conforto do operador.



LEVANTE OU ABAIXE A CAPOTA
EM MOVIMENTO SEM
INTERROMPER A PRODUÇÃO



10 SEGUNDOS
OU MENOS



 **CÂMERAS REMOTAS**

A visibilidade das bordas cortantes, da esteira e da parte traseira da máquina pode ser aprimorada com câmeras remotas opcionais visíveis através da tela principal sensível ao toque no compartimento do operador.

 **PERSONALIZE SEU ESPAÇO**

Cada console do operador é ajustável em altura e pode ser atualizado para um assento com suspensão para o máximo conforto.

**ILUMINAÇÃO DA ÁREA DE TRABALHO**

Fáceis de usar, o compartimento do operador e os controles de solo são retroiluminados para ambientes com pouca luminosidade, e as áreas de trabalho são bem iluminadas com opções de iluminação de LED de perímetro e de dispersão ampla para que você consiga trabalhar de dia ou à noite.

**CORRIMÃOS RETRÁTEIS**

Os corrimãos retráteis no lado direito da plataforma do operador ficam embutidos e voltam às suas posições facilmente ao se aproximar de obstáculos que se estendem para a área de trabalho.



ROTORES DO SISTEMA K CAT

OTIMIZE A CAPACIDADE DE CORTE

Os rotores do Sistema K Cat foram construídos especificamente para as aplainadoras a frio Cat para abranger uma grande variedade de aplicações de fresagem com fluxo de material eficiente e um padrão de corte excelente. Projetados para simplificar a manutenção e prolongar a vida útil do rotor, os rotores do Sistema K estão disponíveis em espaçamentos de brocas múltiplas para atender às necessidades da sua aplicação.

DESIGN DE PORTA-FERRAMENTAS COMPLETAMENTE NOVA

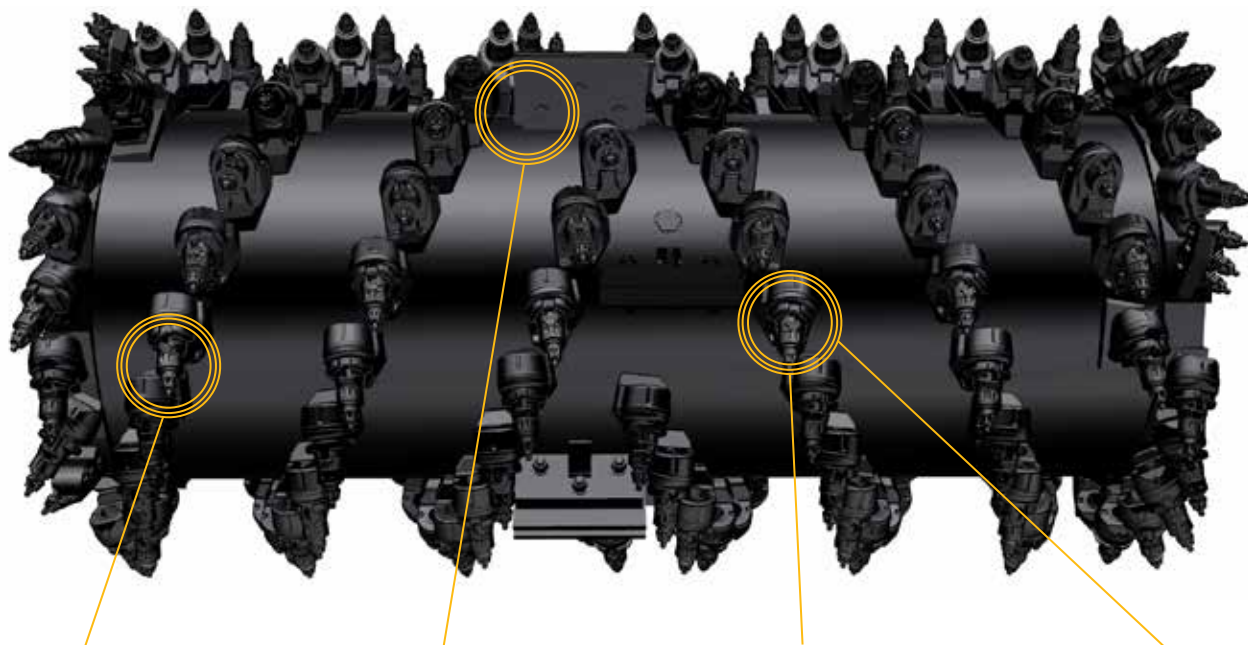
Um design cônico de retenção dupla prende as porta-ferramentas ao rotor sem reter pinos, parafusos ou parafusos de fixação, acelerando a substituição e eliminando a necessidade de fixadores ou torques.

FÁCIL REMOÇÃO DA BROCA

Os rotores do Sistema K foram projetados para facilitar e agilizar a troca das brocas dos cortadores. As brocas podem ser removidas usando vários métodos, dependendo do que for mais fácil para você.

ROTORES PARA DIVERSAS APLICAÇÕES

Construídos com ligas de alta resistência e projetados para suportar as aplicações mais adversas, os rotores do Sistema K estão disponíveis com vários espaçamentos de brocas para atender aos requisitos dos trabalhos.



FÁCIL REMOÇÃO DA BROCA

PÁS DE PROTEÇÃO REVERSÍVEIS

PROJETO DE RETENÇÃO DUPLA CÔNICA

PORTA-FERRAMENTAS REPLETA DE RECURSOS





BROCAS DE DIAMANTE CAT REDUZA CUSTOS DE PROJETO

Para aplicações betuminosas sem obstáculos, como interestaduais ou rodovias, considere as brocas de diamante Cat projetadas especificamente para rotores do Sistema K. As brocas de diamante permanecem até 80 vezes mais afiadas do que os dentes de carboneto convencionais, mantendo sua máquina concentrada na fresagem e menos nas trocas de brocas.

POR QUE ESCOLHER BROCAS DE DIAMANTE

As pontas permanecem mais afiadas ao longo da vida útil para proporcionar:

- + Maior produtividade
- + Padrão de corte consistente
- + Mão de obra reduzida para serviço da ponta
- + Até 15% de economia de combustível

BROCAS DE DIAMANTE PERMANECEM MAIS AFIADAS POR MAIS TEMPO

BROCAS DE
CARBONETO DE 35 g

BROCAS DE
DIAMANTE PARA
ASFALTO

BROCAS DE DIAMANTE
COM VIDA ÚTIL
PROLONGADA

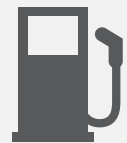


ATÉ
40x
MAIS LONGA



ATÉ
80x
MAIS LONGA

ECONOMIA DE
ATÉ 15%
NOS CUSTOS DE
COMBUSTÍVEL



A vida útil média e a tonelagem exata são afetadas pela técnica de operação e pelos agregados locais. As Brocas de Diamante para Asfalto duram até 40 vezes mais e as Brocas de Diamante de Vida Útil Prolongada duram até 80 vezes mais que as típicas brocas de carboneto de 35 g.



FACILIDADE DE MANUTENÇÃO

FAZ PARTE DO PROJETO

Serviço e manutenção regulares são essenciais para manter suas máquinas funcionando em níveis ideais. As PM820, PM822 e PM825 foram projetadas com longos intervalos de manutenção, grandes portas de serviço e capota elétrica para acesso rápido a componentes e sistemas críticos. Os componentes da esteira são livres de manutenção, com fácil substituição dos coxins das esteiras. Na hora de substituir componentes de alto desgaste, o revendedor Cat está pronto para ajudar com kits de reparos, disponibilidade conveniente de peças e opções de serviço para a máquina e o motor.

RECURSOS QUE ECONOMIZAM TEMPO

Recursos que tornam o serviço rápido e fácil.

Os controles no nível do solo e um dispositivo de giro do rotor opcional operado eletricamente com um pendente simplificam a remoção e a substituição das brocas.

As opções de lavagem de alta e baixa pressão se conectam ao tanque de água a bordo para limpeza conveniente.

Durante a manutenção e o serviço, o sistema de acionamento acessório permite uma operação conveniente de funções selecionadas da máquina sem a necessidade de dar partida no motor.

TECNOLOGIA CAT LINK

ELIMINA AS SUPOSIÇÕES NOS TRABALHOS DE GERENCIAMENTO DOS EQUIPAMENTOS

A telemática **CAT LINK** ajuda a diminuir a complexidade do gerenciamento de equipamentos e locais de trabalho, reunindo dados gerados de suas máquinas, materiais e pessoal e entregando-os em formatos personalizáveis.



PRODUCT LINK™ CAT

O Product Link™ coleta automaticamente dados dos ativos, de qualquer tipo e qualquer marca. Informações como localização, horas, uso de combustível, produtividade, tempo de inatividade, alertas de manutenção, códigos de diagnóstico e integridade da máquina podem ser visualizadas on-line por meio de aplicativos da Web e móveis.

VISIONLINK®

Acesse os dados dos produtos a qualquer momento e em qualquer lugar com o VisionLink® e use-os para tomar decisões informadas que aumentam a produtividade, reduzem custos, simplificam a manutenção e melhoram a segurança no local de trabalho. Com diferentes opções de nível de assinatura, o revendedor Cat pode ajudar você a configurar exatamente o que você precisa para conectar a frota e gerenciar os negócios, sem pagar por extras indesejados. As assinaturas estão disponíveis para relatórios por celular e/ou via satélite.



SERVIÇOS REMOTOS

O **Cat App** ajuda a gerenciar os ativos diretamente no seu smartphone. Rastreie informações como a localização ou os horários das frotas, receba alertas críticos para a manutenção necessária e solicite assistência ao revendedor Cat local.

ESPECIFICAÇÕES TÉCNICAS

MOTOR	
Modelo do Motor	Cat® C18 turbo duplo
Cilindros	6
Emissões	
Tier 4 Final do EPA dos EUA, Estágio V da UE	
Potência Bruta – SAE J1995:2014	601 kW 806 hp
Potência do Motor – ISO 14396:2002	595 kW 798 hp
Equivalente ao Tier 2 do EPA (Environmental Protection Agency, Órgão de Proteção Ambiental) dos EUA	
Potência Bruta – SAE J1995:2014	576 kW 772,4 hp
Potência do Motor – ISO 14396:2002	569 kW 763 hp
Número de Fabricação	02B
Velocidade Máxima de Fresagem	100 m/min 328 pés/min
Velocidade Máxima de Percurso	5,9 km/h 3,7 mph

SISTEMA DE CORTE	
PM820 Largura de Fresagem	2.010 mm 79,1 pol
PM820 Número de Brocas (espaçamento de 15 mm)	170
PM822 Largura de Fresagem	2.235 mm 88 pol
PM822 Número de Brocas (espaçamento de 15 mm)	185
PM825 Largura de Fresagem	2.505 mm 98,6 pol
PM825 Número de Brocas (espaçamento de 15 mm)	203
Profundidade de Corte Máxima	330 mm 13 pol
Velocidades do Rotor	100/109/118 rpm
Raio de Corte Mínimo à Esquerda	2 m 6,56 pés
PM820 Raio de Corte Mínimo à Direita	2 m 6,56 pés
PM822 Raio de Corte Mínimo à Direita	1,80 m 5,91 pés
PM825 Raio de Corte Mínimo à Direita	1,50 m 4,92 pés

PESO DA MÁQUINA	
PM820 Peso Operacional	36.130 kg 79.653 lb
PM820 Peso de Transporte	32.230 kg 71.055 lb
PM822 Peso Operacional	36.700 kg 80.910 lb
PM822 Peso de Transporte	32.800 kg 72.312 lb
PM825 Peso Operacional	37.500 kg 82.673 lb
PM825 Peso de Transporte	33.600 kg 74.075 lb

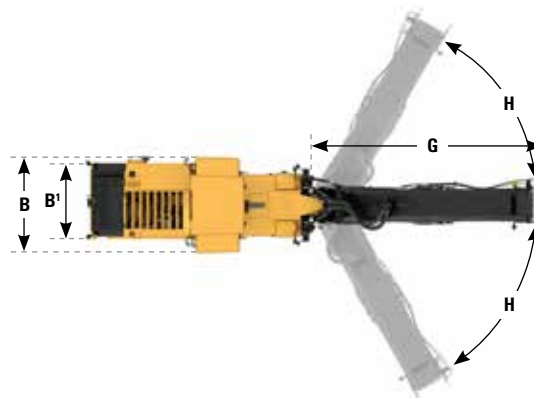
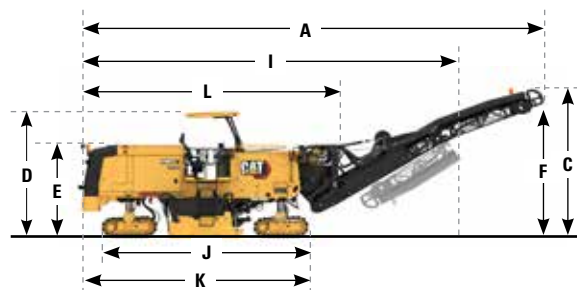
Os pesos mostrados são aproximados e incluem:

- O peso operacional inclui líquidos arrefecedores, lubrificantes, tanque de combustível cheio, reservatório de água cheio e operador de 75 kg (165 lb).
- O peso de transporte inclui líquidos arrefecedores, lubrificantes, tanque de combustível 50% cheio e reservatório de água vazio.

CAPACIDADES DE REABASTECIMENTO DE SERVIÇO	
Tanque de Combustível	1.108 l 292,7 gal
Sistema de Arrefecimento	104 l 27,5 gal
Óleo do Motor	65 l 17,2 gal
Fluido Hidráulico	113 l 29,9 gal
Reservatório de Água	3.400 l 898,2 gal

DIMENSÕES	
A Comprimento Total (esteira levantada)	14,52 m 47,64 pés
B PM820 Largura Máxima da Máquina	3,11 m 10,20 pés
PM822 Largura Máxima da Máquina	3,11 m 10,20 pés
PM825 Largura Máxima da Máquina	3,36 m 11,02 pés
B' PM820 Largura Mínima da Máquina	2,52 m 8,27 pés
PM822 Largura Mínima da Máquina	2,74 m 8,99 pés
PM825 Largura Mínima da Máquina	3,01 m 9,88 pés
C Altura Máxima (esteira levantada)	5,23 m 17,16 pés
D Altura até a Capota Opcional	4,05 m 13,29 pés
E Altura (capota abaixada/sem capota)	3 m 9,84 pés
F Altura Livre Máxima do Caminhão	4,86 m 15,94 pés
G Comprimento da Esteira	8,38 m 27,49 pés
H Oscilação da Esteira	±60° do centro

DIMENSÕES DE ENVIO	
I Comprimento de Transporte	12,43 m 40,78 pés
B' PM820 Largura de Transporte	2,52 m 8,27 pés
PM822 Largura de Transporte	2,74 m 8,99 pés
PM825 Largura de Transporte	3,01 m 9,88 pés
E Altura de Transporte (capota abaixada)	3 m 9,84 pés
J Comprimento (esteira a esteira)	6,69 m 21,95 pés
K Comprimento da Máquina (esteira frontal até a traseira)	7,32 m 24,02 pés
L Comprimento da Máquina Básica	8,33 m 27,33 pés



EQUIPAMENTO PADRÃO E OPCIONAL

Os equipamentos opcional e padrão podem variar. Consulte o revendedor Cat para obter detalhes.

COMPARTIMENTO DO OPERADOR	PADRÃO	OPCIONAL
Teclados de controle no nível do solo	●	
Tela LCD sensível ao toque única de alta resolução monitor	●	
Tomada elétrica de 12 V	●	
Duas telas LCD sensíveis ao toque de alta resolução de alta resolução		○
Capota dobrável por sistema hidráulico		○
Assentos com suspensão a ar		○
Para-brisas		○

TECNOLOGIA CAT CONNECT	PADRÃO	OPCIONAL
Product Link™ Cat	●	
Cat GRADE	●	
Esqui integrado		○
Sensor Sônico (de média ou corda)		○
Telas e controles de nivelamento no nível do solo		○

ESTEIRA	PADRÃO	OPCIONAL
Tensor com graxa	●	
Recurso de reforço da remoção de material	●	
Sistema de redução de poeira		○
Câmera remota (esteira de carregamento)		○

SISTEMA DE ROTOR	PADRÃO	OPCIONAL
Corte de rebarba automático	●	
Recurso de transição automática	●	
Salto de obstáculos	●	
Três velocidades de corte	●	
Rotor do Sistema K - Grosso (25 mm)		○
Rotor do Sistema K - Grosso (18 mm)		○
Rotor com Sistema K - Padrão (15 mm)		○
Rotor do Sistema K - Fino (10 mm) (somente PM822)		○
Rotor com Sistema K - Fino (8 mm)		○
Rotor com Sistema K - Micro (6 mm)		○
Rotor do Sistema H - Micro (6 x 2 mm) (somente PM820 e PM822)		○
Brocas de diamante		○
Bandejas da caçamba da broca		○
Ferramenta de remoção de broca pneumática		○
Extrator do porta-ferramentas		○
Dispositivo giratório do rotor com controle do pendente		○

TREM DE FORÇA	PADRÃO	OPCIONAL
Controle automático de marcha lenta do motor	●	
Sistema de arrefecimento de alta capacidade	●	
Bombas de propulsão duplas	●	
Controle automático de carga	●	
Certificado CE		○

SISTEMA HIDRÁULICO	PADRÃO	OPCIONAL
Sistema de propulsão hidráulica de bomba dupla	●	
Controle de tração	●	
Bomba de transferência do reservatório de água		○
Bomba de transferência do combustível		○

SERVIÇO E MANUTENÇÃO	PADRÃO	OPCIONAL
Aberturas de amostragem para Coleta Programada de Amostra de Óleo (S-O-S SM , Scheduled Oil Sampling)	●	
Capô motorizado	●	
Varetas de nível de óleo do motor no nível da plataforma	●	
Sistema de borrifo de água da câmara do rotor	●	
Compressor de ar	●	
Sistema de comando de acessórios	●	
Reservatório de água integrado de 3.400 l (898 gal)	●	
Válvula de enchimento de água lateral	●	
Lavagem de alta pressão		○
Lavagem de baixa pressão		○
Barras de borrifo adicionais		○

SEGURANÇA E PROTEÇÃO	PADRÃO	OPCIONAL
Corrimãos da plataforma	●	
Buzina de sinalização/advertência	●	
Luzes de trabalho de LED de ampla dispersão	●	
Luzes de tira de LED de perímetro		○
Luz de trabalho de LED magnética		○
Farol de advertência (montagem fixa ou magnética)		○
Luzes de sinalização do caminhão		○
Câmera Remota (traseira, frontal, montagem magnética)		○

Para obter informações completas sobre produtos Cat, serviços de revendedores e soluções industriais, visite nosso site www.cat.com

© 2022 Caterpillar. Todos os Direitos Reservados.

VisionLink é uma marca registrada da Trimble Navigation Limited, registrada nos Estados Unidos e em outros países.

Os materiais e as especificações estão sujeitos a mudanças sem aviso prévio. As máquinas ilustradas nas fotos podem incluir equipamentos adicionais. Consulte o revendedor Cat para ver as opções disponíveis.

© 2022 Caterpillar. Todos os Direitos Reservados. CAT, CATERPILLAR, LET'S DO THE WORK, seus respectivos logotipos, "Caterpillar Corporate Yellow", e as identidades visuais "Power Edge" e Cat "Modern Hex", assim como a identidade corporativa e de produtos aqui usada, são marcas registradas da Caterpillar e não podem ser usadas sem permissão. www.cat.com www.caterpillar.com

QPHQ2732-02 (10/2022)
Número da Versão: 02B
Global

