

# PM820 | PM822 | PM825

## ASFALTFREZEN



### Brutovermogen (SAE J1995:2014)

U.S. EPA Tier 4 Final, EU Stage V  
U.S. EPA Tier 2, EU Stage II equivalent

601 kW (806 hp)  
576 kW (772.4 hp)

### Freesbreedte

PM820  
PM822  
PM825

2010 mm (79.1 in)  
2235 mm (88.0 in)  
2505 mm (98.6 in)

Zie de technische specificaties voor gedetailleerde informatie over motoremissiewaarden.



## DE ASFALTFREESMACHINES WAAROP U HEBT GEWACHT

Iedere Cat® asfaltfrees is ontwikkeld met input van asfalteringsaannemers zoals u en het rendement volgt onmiddellijk:

- + HOGERE PRODUCTIVITEIT
- + LAGERE BEDRIJFSKOSTEN
- + ONDERHOUD EN ONDERSTEUNING VAN HET CAT DEALERNETWERK



# DE CAT® PM820, PM822 & PM825

## ASFALTFREZEN

De krachtige **PM820, PM822 EN PM825** zijn goed uitgerust om efficiënte prestaties en een hoge productie te leveren met de freesprecisie die u nodig hebt om concurrerend te blijven. Met drie freesbreedten en beschikbare opties om de machine nog veelzijdiger te maken, kunt u de werking van uw machine afstemmen op tal van toepassingen. Ongeacht of u een afwerklaag aanbrengt op een weg of een landingsbaan freest, er is een configuratie beschikbaar om u te helpen aan de vereisten voor het werk te voldoen.



---

## MAXIMAAL VERMOGEN

Automatische functies optimaliseren de belasting van de motor en het rotorsysteem om de werkzaamheden soepel en probleemloos te laten verlopen. Daardoor is er tot 27% meer vermogen dan de PM620 en PM622.

---

## FREZEN MET PRECISIE

Maak perfecte sneden dankzij de geïntegreerde technologie, System K-rotors en een Cat rupsontwerp met geavanceerde besturing en tractieregeling.

---

## VERBETERDE ONDERHOUD

Specifiek ontworpen om uw onderhoudstijden te verkorten met walk-in toegang tot essentiële componenten en lange onderhoudsintervallen en hoge beschikbaarheid van onderdelen, gecombineerd met motor- en machineondersteuning van uw Cat dealer.

# GEMAAKT OM DE KLUS TE KLAREN

Een krachtige brandstofzuinige motor en effectief transportsysteem leveren het vermogen en de prestaties die nodig zijn om uur na uur de belastingen bij het frezen van asfalt aan te kunnen.

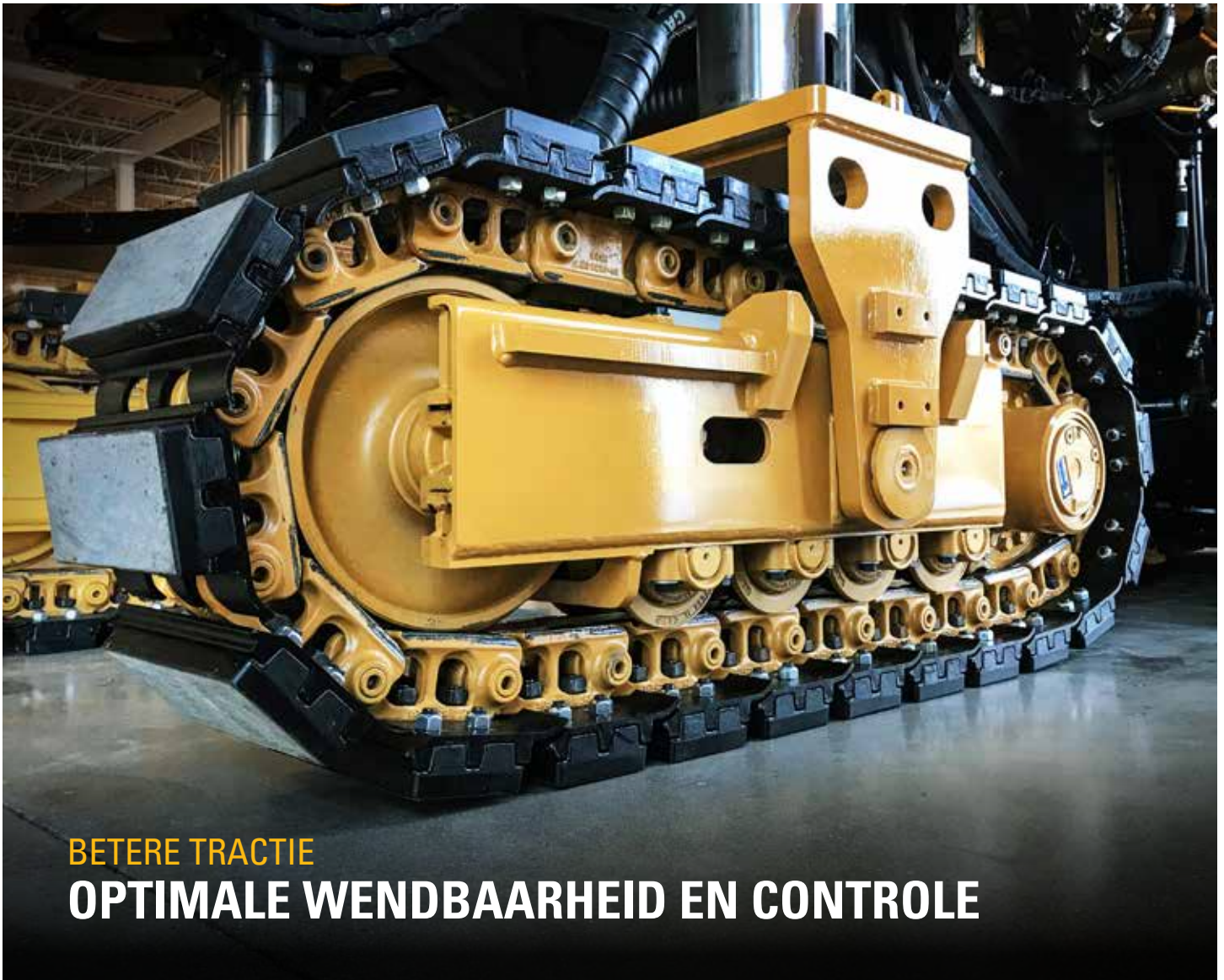
## BRANDSTOFEFFICIËNT VERMOGEN

De Cat 18 twin-motor is geoptimaliseerd voor het verminderen van het brandstofverbruik en het leveren van het vermogen dat nodig is om uw productiedoelen te halen. Een koelsysteem met hoge capaciteit houdt de motor op ideale temperatuur voor een optimale brandstofzuinigheid en lagere emissies. Functies zoals automatische lastregeling en meerdere rotortoerentallen optimaliseren de motorvraag voor een soepele en efficiënte werking.

## EFFICIËNTE MATERIAALVERWIJDERING

Transporteurs met hoge capaciteit bieden efficiënte verplaatsing van materiaal met goede controle. Een brede opening en naadloze riem zorgen ervoor dat de rotorkamer op effectieve wijze wordt leeggemaakt. Pas de riemsnelheid aan het materiaaltype en de productiesnelheid aan, terwijl de ingebouwde “boost”-functie voor een tijdelijke verhoging van de riemsnelheid zorgt om materiaal sneller en verder uit te werpen. De riem werkt ook in omgekeerde richting voor versnelde reiniging, terwijl magnetische vinylafdekkingen snelle toegang bieden voor inspectie van de rollen op slijtage.





**BETERE TRACTIE**

**OPTIMALE WENDBAARHEID EN CONTROLE**

---

## **RUPSEN GEÏNSPIREERD DOOR ONS ERFGOED**

Het betrouwbare rupsonderwagensysteem op Cat asfaltfrezers maakt gebruik van beproefde ontwerpen van Cat D3 en D4 dozers. Een goed ontworpen rupsgemetrie biedt grote trekkracht en een betere verdeling van de belasting bij het frezen van sleuven of door harde materialen.

---

## **GEAVANCEERD AANDRIJFSYSTEEM**

Een robuust aandrijfsysteem met automatische tractieregeling drijft de rupsen aan in een diagonaal aandrijfpatroon om consistente tractie te behouden voor vrijwel elke toepassing. Ter ondersteuning van de optimalisatie van de productie past de automatische lastdetectie op de rotor de freessnelheid aan om afslaan te voorkomen en de productie gaande te houden.

---

## **VERBETERDE MOBILITEIT**

Vier stuurmodi met geavanceerde uitlijning van de rups zorgen voor een nauwkeurige besturing die nog verder wordt verbeterd door het grote contactoppervlak met de grond van elke rups.

# DUURZAAM EN BETROUWBAAR FREESYSTEEM

Het robuuste snijsysteem kan de moeilijkste toepassingen aan en gaat lang mee dankzij zijn zware stalen constructie en zijn versterkte, schuurbestendige legeringen.

## DUURZAAMHEID ONTWERPEN IN

Het rotoraandrijfsysteem beschikt over een duurzame koppeling, automatische riemspanners om slippen te voorkomen en twee strak gespannen riemen met vijf ribben om de rotor aan te drijven. Een versterkte freeskamer zorgt voor grotere duurzaamheid van gebieden die worden blootgesteld aan een grote mate van afschuring.



## GERINGERE SLIJTAGE EN MINDER ONDERHOUD

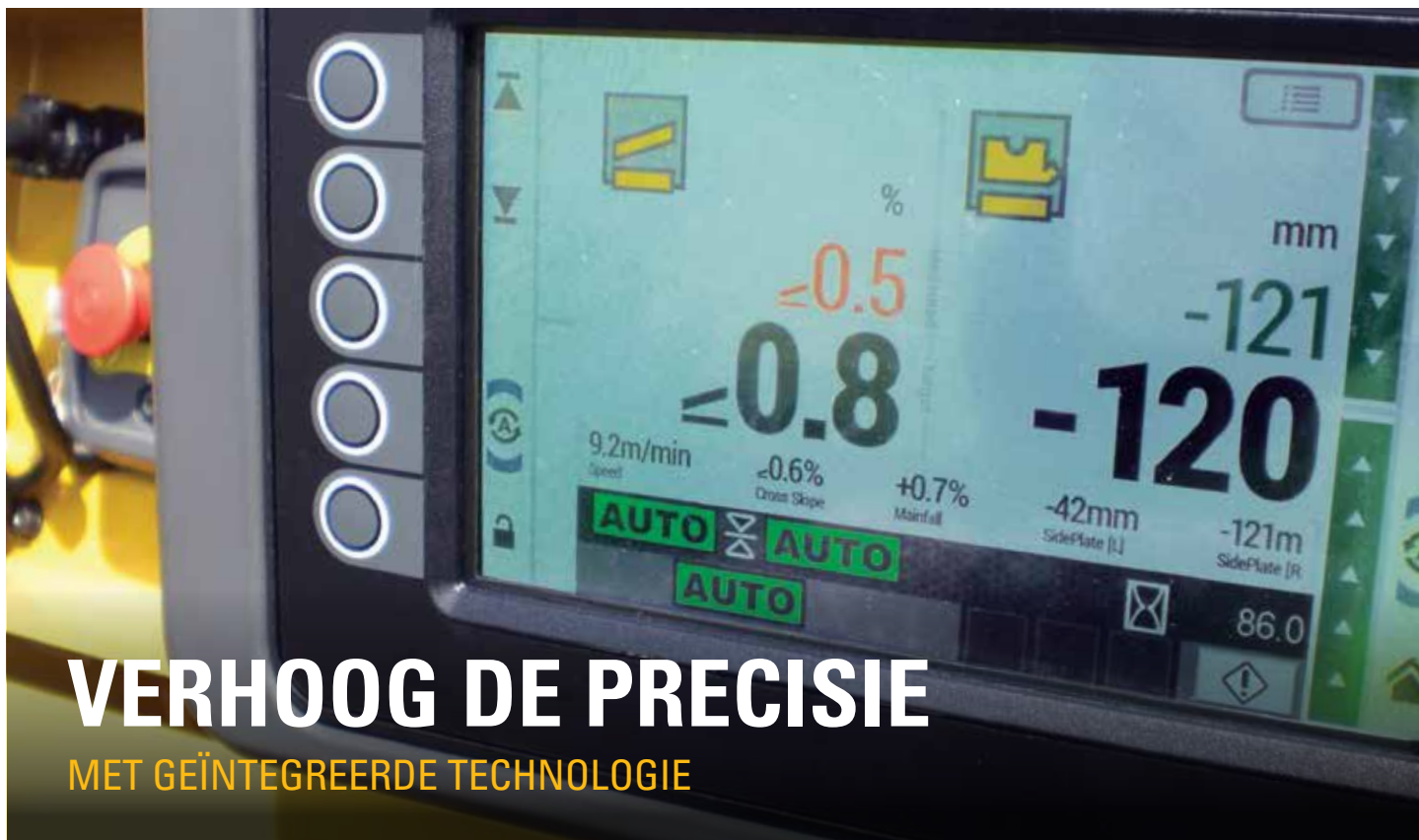
Aanbuitbare slijtageplaten van gehard staal bedekken de volledige lengte van de zijplaten en een interne glijplaat, en tevens een slijtagerupsplaat op de antiplakvormingsvoorziening verminderen slijtage en onderhoud. System K-rotors zijn ontworpen voor de zwaarste toepassingen en omkeerbare peddels en extra sterke legeringen verlengen de levensduur van componenten. Eenvoudige toegang tot de rotoraandrijfriem, zodat de rotor gemakkelijker kan worden vervangen.



## NAUWKEURIGE CONTROLE

Hydraulisch geregelde afwerkbladen en zijplaten bieden u de afstel mogelijkheden die u nodig hebt, terwijl de zijplaten gebruikmaken van cilinders met standdetectie om als middelende glijplaat voor nivelleringsregeling te fungeren. Het afwerkblad zorgt voor verstelbare neerwaartse druk om materiaal bij elkaar te houden met minimaal vegen. Zichtbare indicatoren vanaf maaiveldhoogte en vanuit de cabine maken het gemakkelijk om te bepalen waar de rotor zich bevindt op verschillende diepten.





# VERHOOG DE PRECISIE

## MET GEÏNTEGREERDE TECHNOLOGIE

### VERBETER DE NAUWKEURIGHEID MET GEAUTOMATISEERDE FUNCTIES

Vermijd giswerk bij het produceren van nauwkeurige en herhaalbare freesprestaties door gebruik te maken van geautomatiseerde functies binnen het geïntegreerde Cat GRADE met Grade and Slope-systeem. Machinisten kunnen gemakkelijk toegang krijgen tot instellingen voor hellinghoek en hoogte door de volledige controle te nemen over nivellerings- en hellingen vanuit elke van de beschikbare bedieningskasten. Schakel naadloos tussen meerdere nivellerings- of hellingensensoren voor ononderbroken precisie en een soepel resultaat bij elk project.



#### CAPACITEIT VOOR INSTEKFRZEN

Pas de snelheid aan waarmee de rotor in de snede gaat voor een optimale bediening van de machine. Sla uw instellingen op zodat de volgende klus minder voorbereidingstijd vergt.



#### OBSTAKELS VERMIJDEN

Navigeer eenvoudig rond obstakels in het freespad met behulp van de functie voor ontwijken van obstakels.



#### AUTOMATISCHE FREESTRANSITIE

Stel nivellerings- en hellingtransities in en automatiseer deze voor taps toelopende begin- of eindsneden over een opgegeven afstand, waardoor ingewikkelde berekeningen overbodig worden. Invoer kan worden opgeslagen en opnieuw gebruikt voor toekomstige projecten.

### 3D 3D-FREZEN MOGELIJK

Cat asfaltfreesen kunnen worden uitgebreid met complete 3D-freesmogelijkheden om aan specifieke taakspecificaties te voldoen (extra hardware vereist).

COMFORTABELE WERKOMGEVING

# ONTWORPEN VOOR DE MACHINIST

## EENVOUDIGE BEDIENINGSELEMENTEN

Bij het bedienen van uw asfaltfrees hebt u snelle toegang tot de benodigde bedieningselementen nodig om de klus te kunnen klaren. Onderbreek en hervat de machinefuncties met één druk op de knop tijdens het wisselen van trucks zonder de instellingen handmatig aan te passen. Of u nu in de cabine zit of op maaiveldhoogte staat, de bedieningselementen zijn intuïtief en gebruiksvriendelijk zodat u de hele werkdag lang productief kunt blijven.

## SCHONERE WERKOMGEVING

Cat asfaltfreesen zijn ontworpen met optionele stofventilatie en sproeibalksystemen om zoveel mogelijk stof uit het werkgebied te verwijderen, waardoor de lucht schoner blijft voor de werkploeg en de omringende omgeving.

## ELEKTRISCHE OVERKAPPING

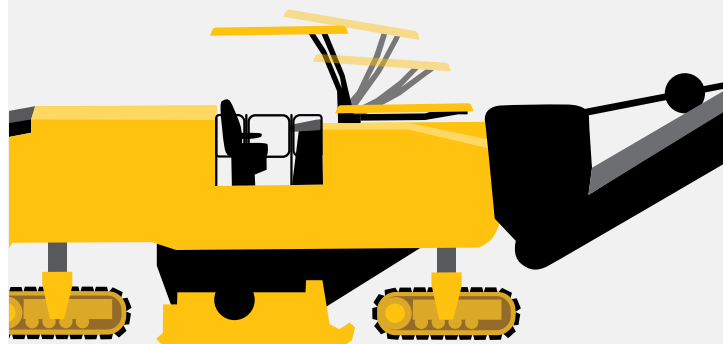
Obstakels in de hoogte vormen een uitdaging voor vrijwel elk werkterrein waar moet worden gefreesd en de PM820, PM822 en PM825 zijn uitgerust met een optionele elektrische overkapping met LED-verlichting boven het hoofd die met één druk op de knop snel kan worden opgeborgen en opnieuw kan worden opgezet. Het ontwerp met één stijl die omhoog kan worden geklapt, zorgt voor maximaal zicht en geïntegreerde zijdelingse verlengstukken zijn gemakkelijk aan te brengen aan de linker- of rechterzijde, waardoor extra bescherming tegen de elementen wordt geboden. Voor extra comfort voor de machinist kunnen windschermen worden geïnstalleerd.



ZET DE OVERKAPPING OMHOOG  
OF OMLAAG  
**TERWIJL U ONDERWEG  
BENT ZONDER  
DE PRODUCTIE TE ONDERBREKEN**



**10** SECONDEN  
OF MINDER







## OP AFSTAND BEDIENDE CAMERA'S

Het zicht op de messen, de transporteur en de achterkant van de machine kan worden verbeterd met optionele externe camera's die hun beeld weergeven op het hoofddisplay met touchscreen in de cabine.



## PERSONALISEER UW RUIMTE

Elke bedieningsconsole is in hoogte verstelbaar en kan worden uitgebreid naar een geveerde stoel voor maximaal comfort.



## VERLICHTING VAN HET WERKGEBIED

Eenvoudig te gebruiken bedieningselementen in de cabine en vanaf maaiveldniveau zijn voorzien van achtergrondverlichting voor omgevingen met weinig licht en werkgebieden worden goed verlicht met LED-verlichtingsopties voor brede straalverspreiding en verlichting rondom, zodat u dag en nacht kunt doorwerken.



## INTREKBARE HANDRAILS

Intrekbare handrails aan de rechterkant van het bedieningsplatform kunnen gemakkelijk worden opgeborgen en opnieuw ingezet bij het naderen van obstakels die uitsteken binnen het werkgebied.



# OPTIMALISEER FREESCAPACITEIT

Cat System K-rotors zijn speciaal gebouwd voor Cat asfaltfreesen voor het uitvoeren van een uitgebreide reeks freestoeppassingen, met een efficiënte materiaalstroom met een uitstekend freespatroon. System K-rotors, die zijn ontworpen om het onderhoud te vereenvoudigen en de levensduur van de rotor te verlengen, zijn leverbaar met meerdere bittussenruimten om in uw toepassingsbehoeften te voorzien.

## COMPLEET NIEUW ONTWERPEN UITRUSTINGSSTUKHOUDER

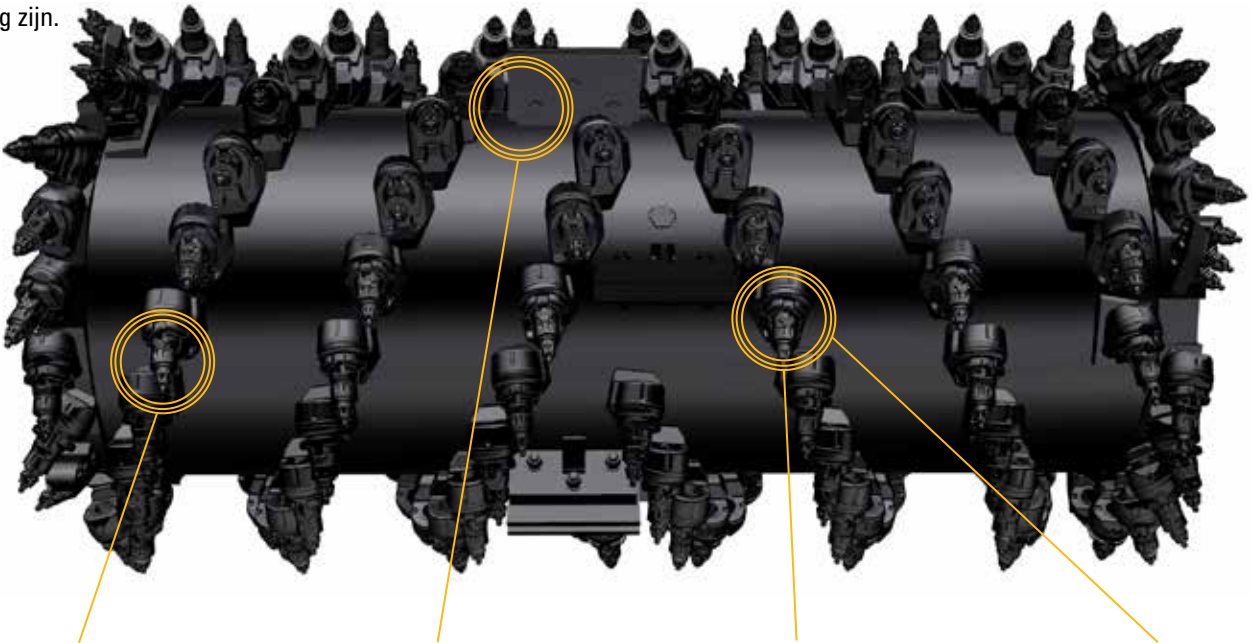
Door middel van een conisch ontwerp met dubbele bevestiging kunnen de uitrustingsstukhouders aan de rotor worden bevestigd zonder borgpennen, bouten of stelschroeven, waardoor het vervangen sneller gaat en er geen bevestigingsmiddelen en aandraaimomenten meer nodig zijn.

## EENVOUDIG VERWIJDERBARE BITS

System K-rotors zijn ontworpen om het vervangen van freesbits gemakkelijker en sneller te maken. Bits kunnen worden verwijderd via verschillende methoden, afhankelijk van wat voor u het gemakkelijkst is.

## ROTORS VOOR MEERDERE TOEPASSINGEN

System K-rotors, die zijn gemaakt van zeer sterke legeringen en ontworpen voor de zwaarste toepassingen, zijn leverbaar met verschillende bittussenruimten om win de behoeften van uw specifieke taak te kunnen voorzien.



EENVOUDIG VERWIJDERBARE BITS

OMKEERBARE OPSTAANDE SCHOEPEN

CONISCH ONTWERP MET DUBBELE BEVESTIGING

ZEER GEAVANCEERDE UITRUSTINGSSTUKHOUDER





## CAT DIAMANTBITS PROJECTKOSTEN VERLAGEN

Voor asfalttoepassingen zonder obstakels, zoals provinciale wegen of snelwegen, kunt u overwegen Cat diamantbits te gebruiken die specifiek zijn ontworpen voor System K-rotors. Diamantbits blijven tot 80 keer langer scherp dan conventionele carbidetanden, waardoor u zich kunt richten op de freeswerkzaamheden in plaats van op het vervangen van bits.

### WAAROM U VOOR DIAMANTBITS ZOU MOETEN KIEZEN

Punten blijven langer scherp gedurende de levensduur van de bit, wat de volgende voordelen biedt:

- + Hogere productiviteit
- + Consistent freespatroon
- + Minder tijd kwijt aan het onderhoud van bits
- + Brandstofbesparing tot 15%

## DIAMANTBITS BLIJVEN LANGER SCHERP

NORMALE 35 g  
CARBIDE  
BITS



DIAMANTBITS  
VOOR ASFALT



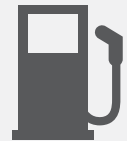
TOT  
**40x**  
LANGER

DIAMANTBITS  
VOOR EEN LANGERE  
LEVENSDUUR



TOT  
**80x**  
LANGER

**BESPAART**  
**TOT 15%**  
AAN BRAND-  
STOFKOSTEN



Gemiddelde levensduur en exacte tonnage wordt beïnvloed door plaatselijke aggregaat en de bedieningstechniek. Diamant-asfaltbits gaan tot 40 keer langer mee en diamantbits voor een langere levensduur gaan tot wel 80 keer langer mee dan de standaard carbidebits van 35 g.



# ONDERHOUDSGEMAK

## OPGENOMEN IN ONTWERP

Regelmatige service en onderhoud zijn cruciaal voor het optimaal functioneren van uw machines. De PM820, PM822 en PM825 zijn ontworpen met lange onderhoudsintervallen, grote onderhoudsluiken en motorkap voor eenvoudige toegang tot belangrijke componenten en systemen. Rupscomponenten zijn onderhoudsvrij met eenvoudig te vervangen rupsplaten. Als het tijd is om slijtagegevoelige componenten te vervangen, staat uw Cat dealer klaar met reparatiesets, handige opties voor het controleren van de beschikbaarheid van onderdelen en serviceopties voor zowel uw machine als de motor.

### TIJDBESPARING

Functies waarmee u snel en eenvoudig onderhoud kunt uitvoeren.

Bediening op maaiveldhoogte en een optioneel elektrisch bediend rotordraaihulpmiddel met handbedieningskastje vereenvoudigen het verwijderen en vervangen van bits.

Opties voor spoelen bij hoge en lage druk zijn aangesloten op de ingebouwde watertank voor eenvoudige reiniging.

Tijdens onderhoud en service maakt het extra aandrijfsysteem gemakkelijke bediening van de belangrijkste machinefuncties mogelijk zonder dat de motor hoeft te worden gestart.

# CAT LINK-TECHNOLOGIE

## HAALT HET GISWERK UIT HET BEHEREN VAN UW UITRUSTING

---

**CAT LINK**-telematicatechnologie maakt het beheer van uw uitrusting en bouwterreinen eenvoudiger door gegevens van uw machines, materiaal en personen te verzamelen en deze gegevens in aanpasbare formaten te presenteren.



### **CAT PRODUCT LINK™**

Product Link™ verzamelt automatisch gegevens van uw bedrijfsmiddelen – elk type en merk. Informatie zoals locatie, bedrijfsuren, brandstofverbruik, productiviteit, stationairtijd, onderhoudswaarschuwingen, diagnosecodes en de toestand van de machine kan online worden bekeken via webgebaseerde en mobiele toepassingen.

### **VISIONLINK®**

Altijd en overal toegang tot informatie met VisionLink®-informatie die u kunt gebruiken om gefundeerde beslissingen te nemen die de productiviteit verhogen, kosten verlagen, onderhoud vereenvoudigen en de veiligheid en beveiliging verbeteren op uw werkterrein. Via verschillende abonnementsopties kan uw Cat dealer u helpen precies te configureren wat u nodig hebt om uw machinepark te verbinden en uw bedrijf te beheren, zonder te hoeven betalen voor extra's die u niet wilt. Er zijn abonnementen beschikbaar voor cellulaire en/of satelliettechnologie.



### **SERVICES OP AFSTAND**

Met de **Cat app** kunt u uw bedrijfsmiddelen op elk moment rechtstreeks vanaf uw smartphone beheren. Houd informatie bij zoals locatie of bedrijfsuren van uw machinepark, ontvang kritieke waarschuwingen voor vereist onderhoud en dien serviceverzoeken in bij uw plaatselijke Cat dealer.

# TECHNISCHE SPECIFICATIES

MOTOR	
Motor type	Cat® C18 met dubbele turbo
Cilinders	6
Emissies	
<b>Amerikaanse EPA Tier 4 Final, EU Stage V</b>	
Brutovermogen - SAE J1995:2014	601 kW 806 hp
Motorvermogen - ISO 14396:2002	595 kW 798 hp
<b>Gelijkwaardig aan U.S. Tier 2, EU Stage II</b>	
Brutovermogen - SAE J1995:2014	576 kW 772.4 hp
Motorvermogen - ISO 14396:2002	569 kW 763 hp
Versienummer	02B
Maximale freessnelheid	100 m/min 328 ft/min
Maximale rijsnelheid	5.9 km/h 3.7 mph

FREESSYSTEEM	
Freestrukte PM820	2010 mm 79.1 in
Aantal bits PM820 (15 mm afstand)	170
Freestrukte PM822	2235 mm 88.0 in
Aantal bits PM822 (15 mm afstand)	185
Freestrukte PM825	2505 mm 98.6 in
Aantal bits PM825 (15 mm afstand)	203
Maximale snijdiepte	330 mm 13.0 in
Rotortoerentallen	100 / 109 / 118 tpm
Minimale freestraal links	2.00 m 6.56 ft
Minimale freestraal rechts PM820	2.00 m 6.56 ft
Minimale freestraal rechts PM822	1.80 m 5.91 ft
Minimale freestraal rechts PM825	1.50 m 4.92 ft

MACHINEGEWICHT	
Bedrijfgewicht PM820	36130 kg 79653 lb
Transportgewicht PM820	32230 kg 71055 lb
Bedrijfgewicht PM822	36700 kg 80910 lb
Transportgewicht PM822	32800 kg 72312 lb
Bedrijfgewicht PM825	37500 kg 82673 lb
Transportgewicht PM825	33600 kg 74075 lb

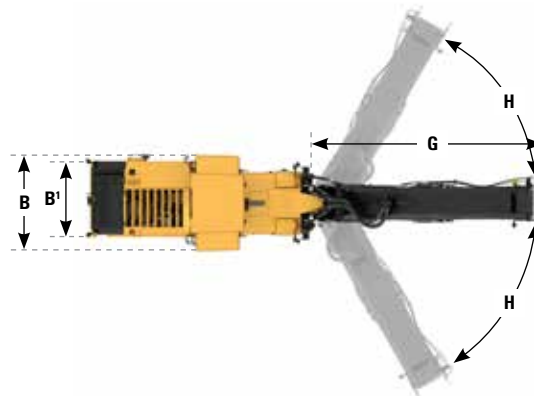
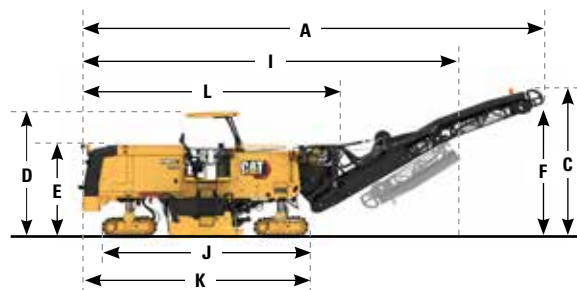
Getoonde gewichten zijn bij benadering en omvatten:

- Het bedrijfgewicht omvat koelmiddelen, smeermiddelen, een volle brandstoftank, een volle watertank en een machinist van 75 kg (165 lb).
- Transportgewichten zijn inclusief koelvloeistof, smeermiddelen, 50% volle brandstoftank en lege watertank.

MOGELIJKHEDEN VOOR ONDERHOUDSVULLING	
Brandstoftank	1108 L 292.7 gal
Koelsysteem	104 L 27.5 gal
Motorolie	65 L 17.2 gal
Hydrauliekolie	113 L 29.9 gal
Watertank	3400 L 898.2 gal

AFMETINGEN	
<b>A</b> Totale lengte (transporteur geheven)	14.52 m 47.64 ft
<b>B</b> Maximale machinebreedte PM820	3.11 m 10.20 ft
Maximale machinebreedte PM822	3.11 m 10.20 ft
Maximale machinebreedte PM825	3.36 m 11.02 ft
<b>B<sup>1</sup></b> Minimale machinebreedte PM820	2.52 m 8.27 ft
Minimale machinebreedte PM822	2.74 m 8.99 ft
Minimale machinebreedte PM825	3.01 m 9.88 ft
<b>C</b> Maximale hoogte (transporteur geheven)	5.23 m 17.16 ft
<b>D</b> Hoogte tot optionele overkapping	4.05 m 13.29 ft
<b>E</b> Hoogte (overkapping ingeklapt)	3.00 m 9.84 ft
<b>F</b> Maximale bodemspeling wagen	4.86 m 15.94 ft
<b>G</b> Lengte van transporteur	8.38 m 27.49 ft
<b>H</b> Zwenken van transporteur	±60° vanaf het midden

TRANSPORTAFMETINGEN	
<b>I</b> Transportlengte	12.43 m 40.78 ft
<b>B<sup>1</sup></b> Transportbreedte PM820	2.52 m 8.27 ft
Transportbreedte PM822	2.74 m 8.99 ft
Transportbreedte PM825	3.01 m 9.88 ft
<b>E</b> Transporthoogte (overkapping ingeklapt)	3.00 m 9.84 ft
<b>J</b> Lengte (rups tot rups)	6.69 m 21.95 ft
<b>K</b> Lengte van machine (achter- tot voorruips)	7.32 m 24.02 ft
<b>L</b> Lengte van basismachine	8.33 m 27.33 ft



# STANDAARD- EN OPTIONELE UITRUSTING

Standaard- en optionele uitrusting kunnen verschillen. Raadpleeg uw Cat dealer voor bijzonderheden.

WERKOMGEVING MACHINIST	STANDAARD	OPTIONEEL
Bedieningstoetsen op maaiveldhoogte	●	
Enkele lcd-monitor met hoge-resolutie aanraakscherm	●	
12-volts voedingsaansluiting	●	
Dubbele lcd-monitor met hoge-resolutie aanraakschermen		○
Hydraulisch vouwbare overkapping met LED's		○
Stoel met luchtvering		○
Rooster voor de voorruit		○

CAT CONNECT-TECHNOLOGIE	STANDAARD	OPTIONEEL
Cat Product Link™	●	
Cat GRADE	●	
Binnenboordski		○
Sonische sensor (gemiddeld of maaiveldlijn)		○
Nivelleersysteem en displays op maaiveldhoogte		○

TRANSPORTEUR	STANDAARD	OPTIONEEL
Gesmeerd spansysteem	●	
Functie voor het snel verwijderen van materiaal	●	
Stofbeperkingsysteem		○
Externe camera (laadtransporteur)		○

ROTORSYSTEEM	STANDAARD	OPTIONEEL
Automatische insteeksnode	●	
Automatische omschakelfunctie	●	
Obstakels vermijden	●	
Drie freessnelheden	●	
System K-rotor - grof (25 mm)		○
System K-rotor - grof (18 mm)		○
System K-rotor - Standaard (15 mm)		○
System K-rotors - Fijn (10 mm) (alleen PM822)		○
System K-rotor - Fijn (8 mm)		○
System K-rotor - Micro (6 mm)		○
System H-rotor - Micro (6 x 2 mm) (alleen PM820 en PM822)		○
Diamantbits		○
Trays voor laadbakbits		○
Pneumatisch bitverwijderingsgereedschap		○
Extractor voor uitrustingsstukhouder		○
Rotordraaiapparaat met bediening		○

AANDRIJFLIJN	STANDAARD	OPTIONEEL
Automatische motorstationairregeling	●	
Koelsysteem met hoge capaciteit	●	
Dubbele aandrijfpompen	●	
Automatische lastregeling	●	
CE-certificaat		○

HYDRAULISCH SYSTEEM	STANDAARD	OPTIONEEL
Hydraulisch aandrijfsysteem met dubbele pomp	●	
Tractieregeling	●	
Opvoerpomp voor watertank		○
Brandstofopvoerpomp		○

SERVICE EN ONDERHOUD	STANDAARD	OPTIONEEL
Monsterafnamepoorten voor systematisch onderzoek van smeerolie (S-O-S <sup>SM</sup> )	●	
Bekrachtigde motorkap	●	
Motoroliepeilstokken op platformhoogte	●	
Watersproeisysteem rotorkamer	●	
Luchtcompressor	●	
Hulpaandrijvingssysteem	●	
Interne watertank van 3400 liter (898 gallons)	●	
Watervulklep aan de zijkant	●	
Hogedrukreiniging		○
Lagedrukreiniging		○
Aanvullende spuitstangen		○

VEILIGHEID EN BEVEILIGING	STANDAARD	OPTIONEEL
Platformhandgrepen	●	
Signalerings-/waarschuwingsschakelaar	●	
LED-werklichten met breed lichtveld	●	
LED-verlichtingsstrips voor de omgeving		○
Magnetisch LED-werklicht		○
Zwaailamp (vast of magnetische bevestiging)		○
Waarschuwingsslampen truck		○
Op afstand bediende camera (voor, achter, magnetische bevestiging)		○

Voor meer complete informatie over Cat producten, dealdiensten en industrie-oplossingen kunt u ons op internet bezoeken op [www.cat.com](http://www.cat.com).

© 2022 Caterpillar. Alle rechten voorbehouden.

VisionLink is een handelsmerk van Trimble Navigation Limited, geregistreerd in de Verenigde Staten en andere landen.

Materialen en specificaties kunnen zonder kennisgeving worden gewijzigd. De op de foto's afgebeelde machines kunnen zijn voorzien van extra uitrusting. Neem contact op met uw Cat dealer voor beschikbare opties.

© 2022 Caterpillar. Alle rechten voorbehouden. CAT, CATERPILLAR, LET'S DO THE WORK, hun respectievelijke logo's, "Caterpillar Corporate Yellow", de "Power Edge" en Cat "Modern Hex" trade dress, en ook de bedrijfs- en productidentiteit die hier gebruikt worden, zijn handelsmerken van Caterpillar en mogen niet zonder toestemming gebruikt worden.  
[www.cat.com](http://www.cat.com) [www.caterpillar.com](http://www.caterpillar.com)

QDHQ2732-02 (10/2022)  
Versienummer: 02B  
Global

