

PM820 | PM822 | PM825

ДОРОЖНЫЕ ФРЕЗЫ



Полная мощность (SAE J1995:2014)

Стандарт EPA Tier 4 Final США, Stage V EC 601 кВт (806 hp)

Стандарты, эквивалентные стандарту EPA Tier 2 США / Stage II EC 576 кВт (772,4 hp)

Ширина снятия дорожного покрытия

PM820 2010 мм (79,1 дюйма)

PM822 2235 мм (88,0 дюйма)

PM825 2505 мм (98,6 дюйма)

Подробные сведения о выбросах загрязняющих веществ см. в технических характеристиках двигателя.



СТАНКИ ДЛЯ ФРЕЗЕРОВАНИЯ АСФАЛЬТА, КОТОРЫЕ ВЫ ДАВНО ЖДАЛИ

При разработке дорожных фрез Cat® учтены пожелания подрядчиков, выполняющих работы по фрезерованию, и выгода от использования этого оборудования моментальная:

- + ПОВЫШЕНИЕ ПРОИЗВОДИТЕЛЬНОСТИ;
- + СНИЖЕНИЕ ЭКСПЛУАТАЦИОННЫХ РАСХОДОВ;
- + ОБСЛУЖИВАНИЕ И ПОДДЕРЖКА СО СТОРОНЫ ДИЛЕРСКОЙ СЕТИ КОМПАНИИ CAT.



Дорожные фрезы CAT® PM820, PM822 и PM825

ДОРОЖНЫЕ ФРЕЗЫ

МОЩНЫЕ МОДЕЛИ **PM820**, **PM822** И **PM825** оснащены всем необходимым для эффективной работы с высокой производительностью и точностью фрезерования, что необходимо для поддержания конкурентоспособности. Предлагаются три варианта с различными ширинами фрезерования и функциями повышения универсальности, позволяющие адаптировать машину для широкого спектра работ. Какую бы производственную задачу вы ни выполняли — офактуривание дороги или фрезерование взлетно-посадочной полосы, — у нас есть подходящая конфигурация для нее.



МАКСИМАЛЬНАЯ МОЩНОСТЬ

Автоматические функции оптимизируют нагрузку на двигателе и роторе для плавной и эффективной работы, позволяя повысить мощность на 27% по сравнению с моделями PM620 и PM622.

ФРЕЗЕРОВАНИЕ ТОЧНОСТЬ

Точное резание благодаря интегрированным технологиям, роторам серии К и конструкции гусениц Cat с улучшенным рулевым управлением и антипробуксовочной системой.

ПОВЫШЕННАЯ ОБСЛУЖИВАНИЕ

Разработана для сокращения времени технического обслуживания благодаря удобному доступу к критически важным компонентам, увеличенным межсервисным интервалам и доступности запасных частей в сочетании с поддержкой двигателя и машины со стороны дилера компании Cat.

СОЗДАНЫ ДЛЯ ЭФФЕКТИВНОЙ РАБОТЫ

Мощный экономичный двигатель и эффективная система конвейеров обеспечивают мощность и производительность, необходимые для дробления дорожного покрытия на протяжении многих часов.

ТОПЛИВНАЯ ЭФФЕКТИВНОСТЬ И МОЩНОСТЬ

Двигатель Cat 18 с двумя турбинами оптимизирован для сокращения расхода топлива и обеспечения мощности, необходимой для производственных целей. Высокопроизводительная система охлаждения поддерживает требуемую температуру нагрева двигателя, обеспечивая оптимальную топливную эффективность и снижение выбросов. Такие функции, как автоматическое управление нагрузкой, и различные скорости вращения ротора оптимизируют нагрузку на двигатель и обеспечивают плавную и эффективную работу.

ЭФФЕКТИВНОЕ УДАЛЕНИЕ МАТЕРИАЛА

Высокопроизводительные конвейеры обеспечивают эффективную транспортировку и разгрузку измельченного материала при превосходном пылеподавлении. Бесшовная лента конвейера с широким проемом эффективно удаляет измельченный материал из камеры ротора. Регулируйте скорость ленты в соответствии с типом материала и необходимой производительностью, а встроенная функция boost обеспечит временное ускорение ленты для выгрузки материала быстрее и дальше. Также предусмотрен обратный ход ленты для ускорения очистки, а магнитные крышки с виниловым покрытием обеспечивают быстрый доступ для осмотра роликов на предмет износа.





УЛУЧШЕННОЕ СЦЕПЛЕНИЕ ОПТИМАЛЬНАЯ МАНЕВРЕННОСТЬ И УПРАВЛЯЕМОСТЬ

КОНСТРУКЦИЯ ГУСЕНИЦ В ЛУЧШИХ ТРАДИЦИЯХ

В надежной ходовой части гусениц надорожных фрез Cat используются конструкторские решения, зарекомендовавшие себя в бульдозерах Cat D3 и D4. Тщательно спроектированная конструкция гусениц обеспечивает высокое тяговое усилие и лучшее распределение нагрузки при глубоких срезках или работе с твердыми материалами.

УСОВЕРШЕНСТВОВАННАЯ ХОДОВАЯ СИСТЕМА

Надежная ходовая система с автоматическим контролем сцепления обеспечивает поперечный привод гусениц для поддержания постоянного сцепления при выполнении практически любых работ. Для оптимизации производительности система автоматического регулирования по нагрузке на роторе корректирует скорость фрезерования, чтобы избежать заклинивания ротора и неуклонно двигаться вперед.

ПОВЫШЕННАЯ МАНЕВРЕННОСТЬ

Четыре режима рулевого управления с улучшенным центрированием и отслеживанием обеспечивают точность поворотов, которая дополнительно увеличивается благодаря большой площади опоры каждой гусеницы.

ДОЛГОВЕЧНОСТЬ И НАДЕЖНОСТЬ СИСТЕМА ФРЕЗЕРОВАНИЯ

Надежная система фрезерования способна работать в самых сложных условиях и отличается высокой долговечностью благодаря тяжелой стальной конструкции и усиленным сплавам, устойчивым к абразивному износу.

ИЗНАЧАЛЬНО ЗАЛОЖЕННАЯ ДОЛГОВЕЧНОСТЬ

Система привода ротора включает предназначенную для тяжелых условий эксплуатации муфту сцепления сухого типа, автоматическое натяжение ремня для предотвращения проскальзывания и два ремня (пятигранных) высокого натяжения, приводящие ротор в движение. Прочность усиленной роторной камеры повышена в зонах, подверженных абразивному износу.



СОКРАЩЕНИЕ ИЗНОСА И НЕОБХОДИМОСТИ ТЕХНИЧЕСКОГО ОБСЛУЖИВАНИЯ

Усиленные стальные износостойкие боковые пластины с болтовым креплением по всей длине, встроенная накладка пластины и износостойкие накладки на системе прижима к грунту уменьшают износ и потребность в техобслуживании. Роторы серии К предназначены для самых жестких условий эксплуатации, а двухсторонние лопатки и высокопрочные сплавы увеличивают срок службы компонентов. Удобный доступ к приводу ремня ротора упрощает замену ротора.



ТОЧНОЕ УПРАВЛЕНИЕ

Отвалы с гидравлическим управлением и боковые пластины обеспечивают необходимые возможности регулирования. Кроме того, на боковых пластинах используются цилиндры с определением положения, выступающие в роли усредняющей лыжи при регулировании уклона. Отвал обеспечивает регулируемое прижатие для предотвращения просыпания материала. Индикаторы, видимые с уровня земли и на рабочем месте оператора, содержат информацию о положении ротора на различных глубинах.





ПОВЫШЕНИЕ ТОЧНОСТИ

С ПОМОЩЬЮ ВСТРОЕННЫХ ТЕХНОЛОГИЙ

ПОВЫШЕННАЯ ТОЧНОСТЬ БЛАГОДАРЯ АВТОМАТИЗИРОВАННЫМ СИСТЕМАМ

Забудьте о работе наугад и обеспечьте точное и стабильное резание благодаря автоматизированным функциям, предоставляемым интегрированной системой Cat GRADE с технологией Grade and Slope. Операторы на уровне земли и в машине получают легкий доступ к настройкам высоты и уклона, полностью контролируя продольный и поперечный уклон с помощью любого из доступных пультов управления. Без труда переключайтесь между несколькими датчиками уклона для стабильной точности и постоянства результатов в процессе выполнения любых проектов.



РЕЖИМ ВРЕЗКИ

Регулируйте скорость опускания ротора для оптимального управления машиной. Сохраните сделанные настройки, чтобы сократить время переналадки при выполнении следующего задания.



ПОДЪЕМ НАД ПРЕПЯТСТВИЯМИ

Легко преодолевайте препятствия на пути с функцией подъема над препятствиями.



АВТОМАТИЧЕСКИЙ ПЕРЕХОД В РЕЖИМ РЕЗАНИЯ

Настраивайте и автоматизируйте контроль продольного и поперечного уклона сужающегося стартового или конечного участка при заданном расстоянии без необходимости в сложных вычислениях. Введенные данные можно сохранить и использовать в дальнейших проектах.



3D ВОЗМОЖНОСТЬ ФРЕЗЕРОВАНИЯ В 3D-РЕЖИМЕ

Дорожные фрезы Cat можно дооснастить полной функциональностью фрезерования в режиме 3D в соответствии с техническими характеристиками выполняемой работы (требуется дополнительное оборудование).

КОМФОРТНАЯ РАБОЧАЯ СРЕДА

ВСЕ ДЛЯ УДОБСТВА ОПЕРАТОРА

ПРОСТОЕ УПРАВЛЕНИЕ

При выполнении работ с помощью дорожной фрезы вам необходим быстрый доступ ко всем органам управления. Приостанавливайте и возобновляйте работу машины одним нажатием кнопки во время замены самосвалов без необходимости ручного регулирования каждой настройки. Разработанные нами органы управления и на рабочем месте оператора, и на уровне земли обеспечивают удобное, интуитивно понятное управление, способствуя высокой производительности работы оператора на протяжении всего рабочего дня.

БОЛЕЕ ЧИСТАЯ РАБОЧАЯ СРЕДА

Дорожные фрезы Cat по заказу оснащаются системами выветривания пыли и распылителями, которые обеспечивают максимальную очистку рабочей зоны от пыли и более чистый воздух в кабине и окружающем пространстве.

ГИДРАВЛИЧЕСКИ СКЛАДЫВАЕМЫЙ НАВЕС

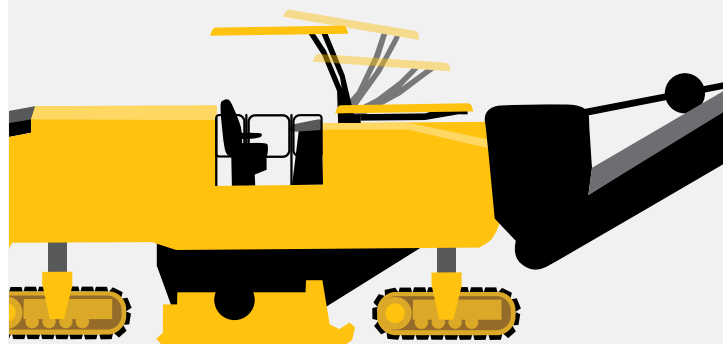
Находящиеся сверху препятствия создают сложности практически на любой площадке фрезерования, поэтому машины PM820, PM822 и PM825 оснащаются (по заказу) навесом с верхним светодиодным освещением, который быстро складывается и раскладывается простым нажатием кнопки. Одностоечная конструкция обеспечивает максимальный обзор, а встроенные боковые расширители легко раскрываются с левой или правой стороны, обеспечивая дополнительную защиту от мелких частиц. Возможна установка ветрозащитных экранов для повышения комфорта оператора.



ПОДНИМАЙТЕ ИЛИ
ОПУСКАЙТЕ НАВЕС
НА ХОДУ, НЕ
ПРЕКРАЩАЯ РАБОТЫ



10 СЕКУНД
ИЛИ МЕНЬШЕ





КАМЕРЫ ДИСТАНЦИОННОГО НАБЛЮДЕНИЯ

Обзор режущих кромок, конвейера и задней части машины можно улучшить с помощью устанавливаемых по заказу камер дистанционного наблюдения, изображение с которых поступает на дисплей с сенсорным экраном на рабочем месте оператора.



НАСТРОЙКА ИНДИВИДУАЛЬНЫХ ПАРАМЕТРОВ

Высота панели управления регулируется, и возможна установка подрессоренного сиденья для повышения комфорта.



ФОНАРИ РАБОЧЕГО ОСВЕЩЕНИЯ

Удобные органы управления на рабочем месте оператора и на уровне земли оснащены подсветкой для работы в условиях слабой освещенности, поэтому рабочие зоны хорошо освещены в любое время суток. Доступны варианты широкодисперсного светодиодного освещения и освещения по периметру.



СКЛАДНЫЕ ПОРУЧНИ

Складные поручни с правой стороны платформы оператора легко убираются при приближении к препятствиям в рабочей зоне.



РОТОРЫ CAT СЕРИИ К

УЛУЧШЕННЫЕ ВОЗМОЖНОСТИ ФРЕЗЕРОВАНИЯ

Роторы Cat серии К, предназначенные специально для дорожных фрез Cat, гарантируют эффективный поток материалов и отличное качество резания в широком спектре фрезерных работ. Роторы серии К, разработанные для упрощения технического обслуживания и увеличения срока службы ротора, доступны в нескольких вариантах расстояния между резцами, что позволяет выбрать нужный вариант для конкретной задачи.

СОВЕРШЕННО НОВАЯ КОНСТРУКЦИЯ ДЕРЖАТЕЛЯ

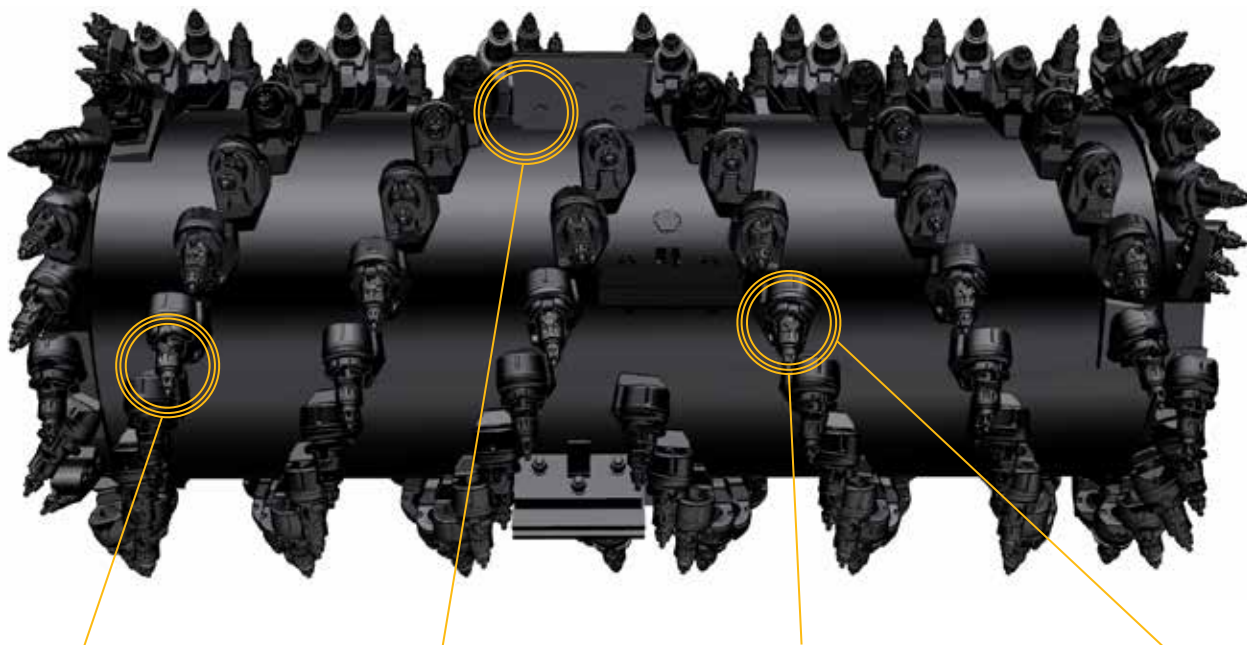
Конусная конструкция с двойным креплением фиксирует держатели на роторе без стопорных штифтов, болтов или установочных винтов, ускоряя замену и устраняя необходимость использования крепежных деталей или затягивания.

ПРОСТОЙ ДЕМОНТАЖ РЕЗЦОВ

Роторы серии К спроектированы таким образом, чтобы сделать замену резцов проще и быстрее. Демонтаж резцов можно выполнять несколькими способами, позволяя выбрать наиболее удобный для вас.

РОТОРЫ ДЛЯ РАЗЛИЧНЫХ ВИДОВ РАБОТ

Роторы серии К, разработанные с использованием высокопрочных сплавов для самых сложных условий эксплуатации, доступны в различных вариантах расстояния между резцами в соответствии с рабочей задачей.



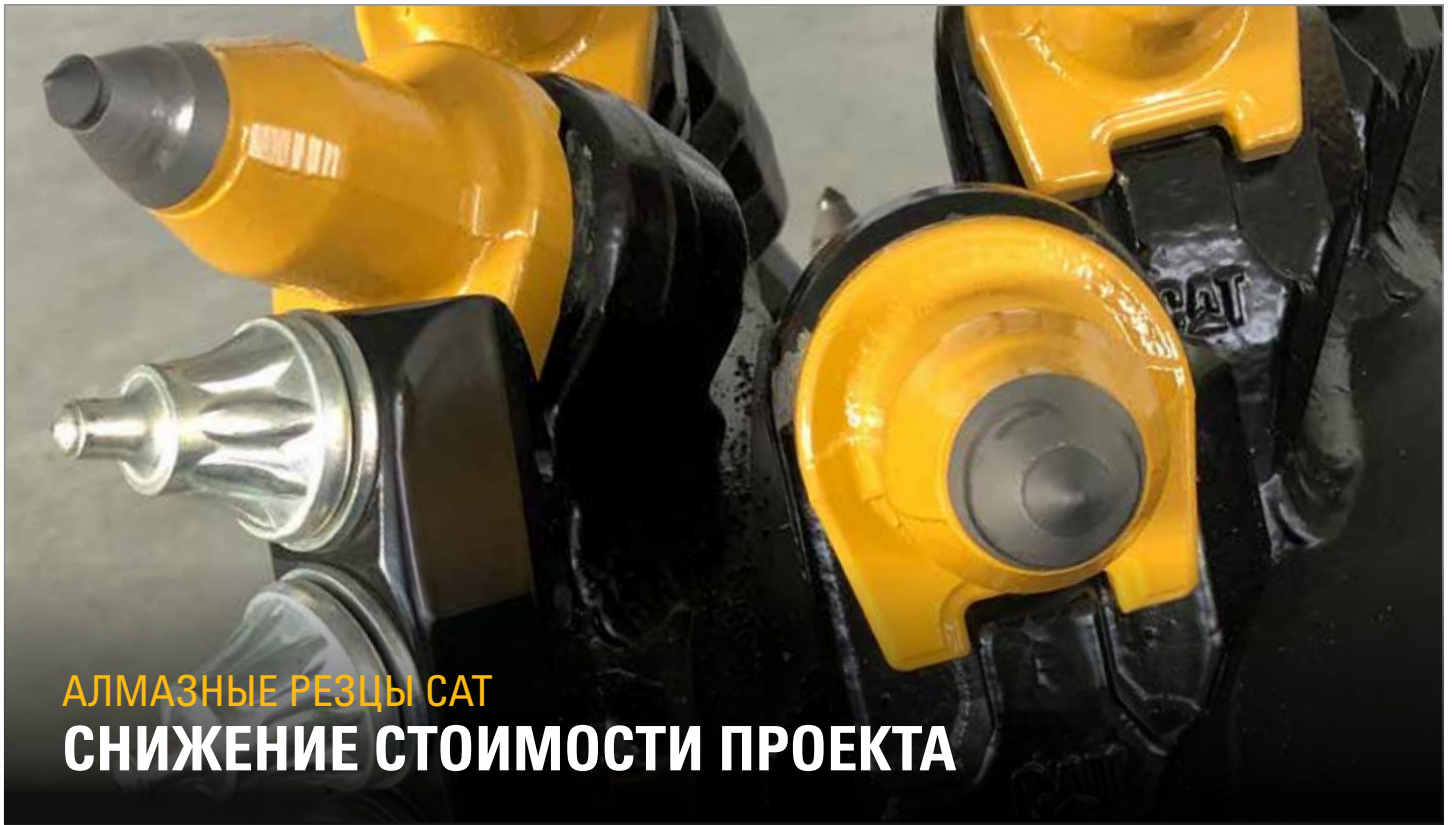
ПРОСТОЙ ДЕМОНТАЖ РЕЗЦОВ

ДВУСТОРОННИЕ ЛОПАСТИ ТОЛКАТЕЛЯ

КОНИЧЕСКАЯ КОНСТРУКЦИЯ С ДВОЙНЫМ КРЕПЛЕНИЕМ

МНОГОФУНКЦИОНАЛЬНЫЙ ДЕРЖАТЕЛЬ





АЛМАЗНЫЕ РЕЗЦЫ CAT СНИЖЕНИЕ СТОИМОСТИ ПРОЕКТА

Алмазные резцы Cat, предназначенные специально для роторов серии K, позволяют беспрепятственно работать на любых асфальтных покрытиях, в том числе международных шоссе или автомагистралях. Алмазные резцы остаются острыми в 80 раз дольше, чем обычные карбидные, позволяя сосредоточиться на фрезеровании, а не на замене резцов.

ПРЕИМУЩЕСТВА АЛМАЗНЫХ РЕЗЦОВ

Головки резцов остаются острыми на протяжении всего срока службы, обеспечивая:

- + повышение производительности;
- + стабильное качество резания;
- + снижение трудозатрат на обслуживание резцов;
- + экономию топлива до 15%.

АЛМАЗНЫЕ РЕЗЦЫ ДОЛЬШЕ ОСТАЮТСЯ ОСТРЫМИ

ОБЫЧНЫЕ
35-ГРАММОВЫЕ
ТВЕРДОСПЛАВНЫЕ
С УВЕЛИЧЕННЫМ
СРОКОМ СЛУЖБЫ

АЛМАЗНЫЕ РЕЗЦЫ
С УВЕЛИЧЕННЫМ
СРОКОМ СЛУЖБЫ

АЛМАЗНЫЕ РЕЗЦЫ
С УВЕЛИЧЕННЫМ
СРОКОМ СЛУЖБЫ

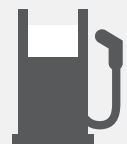


СЛУЖАТ
**В 40
РАЗ**
ДОЛЬШЕ



СЛУЖАТ
**В 80
РАЗ**
ДОЛЬШЕ

**ЭКОНОМИЯ
РАСХОДОВ
НА ТОПЛИВО
ДО 15%**



На средний срок службы и точные объемы оказывает влияние характер сыпучих материалов и приемы работы. По сравнению с обычными 35-граммовыми карбидными резцами алмазные резцы для асфальта служат в 40 раз дольше, а алмазные резцы с увеличенным сроком службы — в 80 раз.



УДОБСТВО ТЕХНИЧЕСКОГО ОБСЛУЖИВАНИЯ

ЗАЛОЖЕННОЕ В КОНСТРУКЦИИ

Регулярное техническое обслуживание играет важную роль в функционировании машин на оптимальном уровне. Модели PM820, PM822 и PM825 разработаны с учетом увеличенных интервалов обслуживания, а также оснащаются большими служебными дверцами и капотом для удобного доступа к важным компонентам и системам. Компоненты гусениц не требуют технического обслуживания и обеспечивают удобную замену башмаков. При необходимости замены быстро изнашиваемых компонентов дилер компании Cat обеспечит ремонтные комплекты, нужные запчасти и обслуживание как машины, так и двигателя.

ЭКОНОМИЯ ВРЕМЕНИ

Особенности, облегчающие и ускоряющие выполнение технического обслуживания.

Элементы регулирования уклона на уровне земли и дополнительное устройство проворачивания ротора (по заказу) с электроприводом и подвеской упрощают снятие и замену резцов.

Моечные системы высокого и низкого давления подключаются к бортовому водяному баку и обеспечивают удобство очистки.

Во время ремонта и технического обслуживания вспомогательная система привода обеспечивает удобное управление определенными функциями машины без необходимости запуска двигателя.

ТЕХНОЛОГИИ CAT LINK

НИКАКОЙ РАБОТЫ НАУГАД ПРИ УПРАВЛЕНИИ ОБОРУДОВАНИЕМ

Телематическая технология **CAT LINK** упрощает управление оборудованием и рабочими площадками: она собирает данные о вашем оборудовании, материалах и персонале, после чего предоставляет их в удобных форматах.



CAT PRODUCT LINK™

Система Product Link™ автоматически собирает данные о состоянии вашего автопарка, независимо от типа и марки входящих в него машин. Такие данные, как местоположение, часы работы, расход топлива, производительность, время простоя, предупреждения о необходимости технического обслуживания, диагностические коды и состояние машины, можно просмотреть в режиме онлайн в мобильных и веб-приложениях.

СИСТЕМА VISIONLINK®

С помощью VisionLink® вы сможете в любое время и из любого места получить доступ к информации. Система помогает принимать обоснованные решения, снижающие затраты и упрощающие техобслуживание, повышающие производительность и общий уровень безопасности на рабочей площадке. Без дополнительной платы дилер компании Cat при наличии у вас подписки подберет спектр функций и систем, которые требуются для вашего парка техники и управления бизнесом. Подписки можно оформить на отчеты по сотовой и/или спутниковой связи.



СЛУЖБА ДИСТАНЦИОННОГО ОБСЛУЖИВАНИЯ REMOTE SERVICES

Приложение Cat помогает вам управлять своими активами прямо со смартфона. Отслеживайте такую информацию, как местоположение машин и моточасы, получайте важные уведомления о необходимости проведения обслуживания и даже планируйте техническое обслуживание у местного дилера компании Cat.

ТЕХНИЧЕСКИЕ ХАРАКТЕРИСТИКИ

ДВИГАТЕЛЬ

Модель двигателя	Cat® C18 с двумя турбинами	
Гидроцилиндры	6	
Выбросы загрязняющих веществ	Стандарт Tier 4 Final Агентства по охране окружающей среды США и Stage V EC	
Полная мощность — SAE J1995:2014	601 кВт	806 hp
Мощность двигателя — ISO 14396:2002	595 кВт	798 hp
Соответствие стандартам, эквивалентным Tier 2 Агентства по охране окружающей среды (EPA) США / Stage II EC		
Полная мощность — SAE J1995:2014	576 кВт	772,4 hp
Мощность двигателя — ISO 14396:2002	569 кВт	763 hp
Заводской номер	02B	
Максимальная скорость снятия дорожного покрытия	100 м/мин	328 футов/мин
Максимальная скорость хода	5,9 км/ч	3,7 мили/ч

СИСТЕМА ФРЕЗЕРОВАНИЯ

Ширина снятия дорожного покрытия PM820	2010 мм	79,1 дюйма
Количество резцов (расстояние 15 мм) на модели PM820	170	
Ширина снятия дорожного покрытия PM822	2235 мм	88,0 дюйма
Количество резцов (расстояние 15 мм) на модели PM822	185	
Ширина снятия дорожного покрытия PM825	2505 мм	98,6 дюйма
Количество резцов (расстояние 15 мм) на модели PM825	203	
Максимальная глубина резки	330 мм	13,0 дюйма
Частота вращения ротора	100 / 109 / 118 об/мин	
Минимальный радиус резания слева	2,00 м	6,56 фута
Минимальный радиус резания справа на модели PM820	2,00 м	6,56 фута
Минимальный радиус резания справа на модели PM822	1,80 м	5,91 фута
Минимальный радиус резания справа на модели PM825	1,50 м	4,92 фута

МАССА МАШИНЫ

Эксплуатационная масса PM820	36 130 кг	79 653 фунта
Транспортная масса модели PM820	32 230 кг	71 055 фунтов
Эксплуатационная масса модели PM822	36 700 кг	80 910 фунтов
Транспортная масса модели PM822	32 800 кг	72 312 фунтов
Эксплуатационная масса модели PM825	37 500 кг	82 673 фунта
Транспортная масса модели PM825	33 600 кг	74 075 фунтов

Значения массы являются примерными. При их расчете учитывались следующие факторы.

- Эксплуатационная масса включает массу охлаждающей жидкости, смазочных материалов, полного топливного бака, полного водяного бака и оператора массой 75 кг (165 фунтов).
- Транспортная масса включает массу охлаждающей жидкости, смазочных материалов, на 50% полного топливного бака и пустого водяного бака.

ВМЕСТИМОСТЬ ЗАПРАВОЧНЫХ ЕМКОСТЕЙ

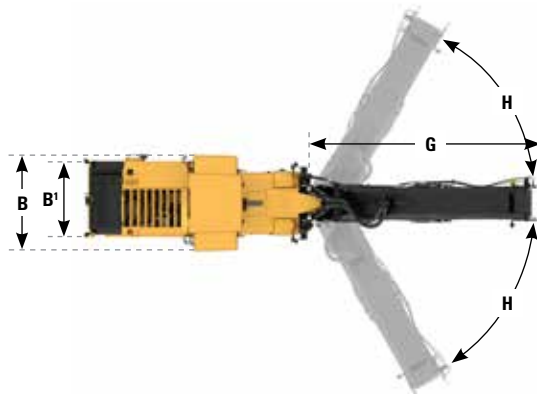
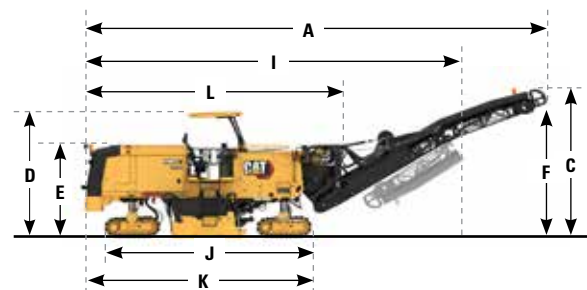
Топливный бак	1108 л	292,7 галл.
Система охлаждения	104 л	27,5 галл.
Моторное масло	65 л	17,2 галл.
Гидравлическое масло	113 л	29,9 галл.
Водяной бак	3400 л	898,2 галл.

ГАБАРИТЫ

A Общая длина (поднятый конвейер)	14,52 м	47,64 фута
B Максимальная ширина машины PM820	3,11 м	10,20 фута
Максимальная ширина машины PM822	3,11 м	10,20 фута
Максимальная ширина машины PM825	3,36 м	11,02 фута
B¹ Минимальная ширина машины PM820	2,52 м	8,27 фута
Минимальная ширина машины PM822	2,74 м	8,99 фута
Минимальная ширина машины PM825	3,01 м	9,88 фута
C Максимальная высота (поднятый конвейер)	5,23 м	17,16 фута
D Высота до навеса (по заказу)	4,05 м	13,29 фута
E Высота (навес опущен/без навеса)	3,00 м	9,84 фута
F Максимальный дорожный просвет	4,86 м	15,94 фута
G Длина конвейера	8,38 м	27,49 фута
H Поворот конвейера	±60° от центра	

ТРАНСПОРТНЫЕ РАЗМЕРЫ

I Транспортная длина	12,43 м	40,78 фута
B¹ Транспортная ширина модели PM820	2,52 м	8,27 фута
Транспортная ширина модели PM822	2,74 м	8,99 фута
Транспортная ширина модели PM825	3,01 м	9,88 фута
E Транспортная высота (навес опущен)	3,00 м	9,84 фута
J Длина (по гусеницам)	6,69 м	21,95 фута
K Длина машины (от задней до передней гусеницы)	7,32 м	24,02 фута
L Длина базовой машины	8,33 м	27,33 фута



СТАНДАРТНОЕ И ДОПОЛНИТЕЛЬНОЕ ОБОРУДОВАНИЕ

Перечни стандартного и дополнительного оборудования могут варьироваться. Подробнее можно узнать у дилера компании Cat.

КАБИНА ОПЕРАТОРА	СТАНДАРТНАЯ КОМПЛЕКТАЦИЯ	ДОПОЛНИТЕЛЬНО
Панели управления с уровня земли	●	
Один дисплей с сенсорным ЖК-экраном с высоким разрешением	●	
Розетка электропитания 12 В	●	
Два дисплея с сенсорными ЖК-экранами с высоким разрешением		○
Складной навес с гидравлическим приводом и светодиодными фонарями		○
Сиденья с пневматической подвеской		○
Ветровые стекла		○

ТЕХНОЛОГИЯ CAT CONNECT	СТАНДАРТНАЯ КОМПЛЕКТАЦИЯ	ДОПОЛНИТЕЛЬНО
Cat Product Link™	●	
Cat GRADE	●	
Встроенная пластина		○
Ультразвуковой датчик (для вычисления усредненного значения или натянутый шнур)		○
Дисплеи и элементы регулирования уклона, доступные с уровня земли		○

КОНВЕЙЕР	СТАНДАРТНАЯ КОМПЛЕКТАЦИЯ	ДОПОЛНИТЕЛЬНО
Натяжитель ленты	●	
Функция увеличения выемки материала	●	
Система уменьшения пылеобразования		○
Камера дистанционного наблюдения (погрузочный конвейер)		○

РОТОРНАЯ СИСТЕМА	СТАНДАРТНАЯ КОМПЛЕКТАЦИЯ	ДОПОЛНИТЕЛЬНО
Автоматический режим врезки	●	
Функция автоматического перехода	●	
Подъем над препятствиями	●	
Три скорости резания	●	
Ротор серии К, грубое профилирование (25 мм)		○
Ротор серии К, грубое профилирование (18 мм)		○
Ротор серии К, стандартное профилирование (15 мм)		○
Ротор серии К, точное профилирование (10 мм) (только PM822)		○
Ротор серии К, тонкое профилирование (8 мм)		○
Ротор серии К, микропрофилирование (6 мм)		○
Ротор серии Н, микропрофилирование (Micro, 6 x 2 мм) (только PM820 и PM822)		○
Алмазные резцы		○
Площадки для хранения боксов с резцами		○
Пневматический инструмент для снятия резцов		○
Съемник держателей		○
Устройство поворота ротора с выносным пультом управления		○

СИЛОВАЯ ПЕРЕДАЧА	СТАНДАРТНАЯ КОМПЛЕКТАЦИЯ	ДОПОЛНИТЕЛЬНО
Автоматическое управление холостым ходом двигателя	●	
Высокопроизводительная система охлаждения	●	
Два насоса системы хода	●	
Автоматическая система управления нагрузкой	●	
Сертификат CE		○

ГИДРОСИСТЕМА	СТАНДАРТНАЯ КОМПЛЕКТАЦИЯ	ДОПОЛНИТЕЛЬНО
Система хода с двумя гидравлическими насосами	●	
Регулировка тягового усилия	●	
Перекачивающий насос водяного бака		○
Топливоперекачивающий насос		○

ТЕХНИЧЕСКОЕ ОБСЛУЖИВАНИЕ И РЕМОНТ	СТАНДАРТНАЯ КОМПЛЕКТАЦИЯ	ДОПОЛНИТЕЛЬНО
Отверстия для планового отбора проб масла по программе (S-O-S SM)	●	
Капот с электроприводом	●	
Щупы для измерения уровня моторного масла с уровня платформы	●	
Система распыления воды в роторной камере	●	
Воздушный компрессор	●	
Вспомогательная система привода	●	
Бортовой водяной бак 3400 л (898 галл.)	●	
Боковой заливочный клапан для воды	●	
Мойка высокого давления		○
Мойка низкого давления		○
Дополнительные распылители		○

БЕЗОПАСНОСТЬ	СТАНДАРТНАЯ КОМПЛЕКТАЦИЯ	ДОПОЛНИТЕЛЬНО
Поручни платформы	●	
Звуковой сигнал / предупреждающая сирена	●	
Широкодисперсные светодиодные фонари рабочего освещения	●	
Светодиодные линейные лампы по периметру		○
Светодиодный фонарь рабочего освещения с магнитным креплением		○
Предупредительный маячок (фиксированный или на магнитном креплении)		○
Сигнальные фонари для самосвала		○
Камера дистанционного наблюдения (сзади, спереди, с магнитным креплением)		○

Более подробную информацию о продукции Cat, услугах дилеров и продукции промышленного назначения можно найти на сайте www.cat.com.

© Caterpillar, 2022. Все права защищены.

VisionLink — товарный знак компании Trimble Navigation Limited, зарегистрированный в США и других странах.

Материалы и технические характеристики могут быть изменены без предварительного уведомления. На фотографиях могут быть представлены машины, оснащенные дополнительным оборудованием. Обратитесь к дилеру компании Cat за дополнительными опциями.

© Caterpillar, 2022. Все права защищены. CAT, CATERPILLAR, LET'S DO THE WORK, соответствующие логотипы, "Caterpillar Corporate Yellow", маркировка техники "Power Edge" и Cat "Modern Hex", а также идентификационные данные корпорации и ее продукции, используемые в данной публикации, являются товарными знаками компании Caterpillar и не могут использоваться без разрешения. www.cat.com www.caterpillar.com

QRHQ2732-02 (10/2022)
Текущая версия документа: 02B
Global

