



352 UHD

油圧ショベル

技術仕様

コンフィギュレーションおよび機能は地域により異なります。利用可能かどうかは、地域の Cat® ディーラにお問い合わせください。

目次

仕様.....	2
エンジン.....	2
旋回機構.....	2
質量.....	2
トラック.....	2
駆動系.....	3
油圧システム.....	3
整備交換時の容量.....	3
規格.....	3
騒音性能.....	3
エアコンディショニングシステム.....	3
運転質量および接地圧.....	4
主要コンポーネント質量.....	5
寸法.....	6
作業範囲・掘削力.....	12
レトロフィットブーム（ストレート位置）.....	16
レトロフィットブーム（ベント位置）.....	21
バケット仕様および互換性：	
欧州.....	27
日本.....	28
北米.....	29
アタッチメント適合ガイド：	
欧州.....	31
日本.....	37
北米.....	38
標準およびオプション装備品.....	42
ディーラ装着のキットおよびアタッチメント.....	44
352 UHD 環境に関する宣言.....	45

352 UHD 油圧ショベル仕様

エンジン

エンジンモデル	Cat® C13	
定格出力 (ネット)		
ISO 9249	316.2 kW	424 hp
ISO 9249 (DIN)	430 hp (メートル単位)	
エンジン出力		
ISO 14396	317 kW	425 hp
ISO 14396 (DIN)	431 hp (メートル単位)	
内径	130 mm	5 in
行程	157 mm	6 in
総行程容積 (排気量)	12.5 L	763 in ³

- 米国 EPA Tier 4 Final、EU Stage V、および日本 2014 年排出ガス基準に適合。
 - 標高 4,500 m (14,760 ft) まで運転可能。ただし、標高 2,600 m (8,530 ft) を超えるとエンジン出力は低下します。
 - 公称出力は、製造時点で有効な指定規格の下で試験した場合の値です。
 - 表示されている定格出力 (ネット) は、エンジンにファン、エアインテイクシステム、排気システム、およびオルタネータを装備している場合に、フライホイール部で得られる出力です。
 - エンジン回転数は 1,800 rpm です。
 - CAT ディーゼルエンジンでは、ULSD (硫黄含有量が 15 ppm 以下の超低硫黄ディーゼル燃料) または次を上限として、より低い炭素強度燃料を混合した ULSD** を使用する必要があります。
 - ✓ 20% のバイオディーゼル FAME (脂肪酸メチルエステル)*
 - ✓ 最大 100% の再生可能ディーゼル、HVO (Hydrogenated Vegetable Oil、水添植物油)、および GTL (Gas-To-Liquid、ガス液化) 燃料
- 適切な用途については、ガイドラインを参照してください。詳細については、Cat ディーラにお問い合わせいただくか、『Caterpillar 推奨の機械油水類』(SEBU6250)を参照してください。
- * 後処理装置のないエンジンは、より高い混合率に対応し、最大 100% のバイオディーゼルを使用できます (混合率が 20% を超えるバイオディーゼルの使用については、Cat ディーラにお問い合わせください)。
- ** 排気管での低炭素強度燃料からの温室効果ガス排出量は、従来の燃料と基本的に同じです。

旋回機構

旋回速度 (UHD)	4.22 rpm	
車両旋回速度 (レトロフィット)	8.44 rpm	
最大旋回トルク	189 kN·m	139,000 lbf·ft

質量

運転質量	65,000 kg	143,300 lb
• 油圧可変ゲージ足回り、UHD フロント、600 mm (24 in) トリプルグローサシュー、12.0 mt (26,455 lb) カウンタウエイト。		
運転質量	65,500 kg	144,400 lb
• 油圧可変ゲージ足回り、UHD フロント、700 mm (28 in) トリプルグローサシュー、12.0 mt (26,455 lb) カウンタウエイト。		
運転質量	63,200 kg	139,300 lb
• 油圧可変ゲージ足回り、レトロフィットフロント、R3.35TB (11 ft 0 in) アーム、HD 2.41 m ³ (3.15 yd ³) バケット、600 mm (24 in) トリプルグローサシューおよび 12.0 mt (26,455 lb) カウンタウエイト。		
運転質量	63,300 kg	139,600 lb
• 油圧可変ゲージ足回り、レトロフィットフロント、R2.9TB (9 ft 6 in) アーム、GD 3.08 m ³ (4.03 yd ³) バケット、600 mm (24 in) トリプルグローサシューおよび 12.0 mt (26,455 lb) カウンタウエイト。		
運転質量	63,100 kg	139,100 lb
• 油圧可変ゲージ足回り、レトロフィットフロント、R2.9TB (9 ft 6 in) アーム、HD 2.41 m ³ (3.15 yd ³) バケット、600 mm (24 in) トリプルグローサシューおよび 12.0 mt (26,455 lb) カウンタウエイト。		
運転質量	63,300 kg	139,600 lb
• 油圧可変ゲージ足回り、レトロフィットフロント、R2.9TB (9 ft 6 in) アーム、GD 3.09 m ³ (4.03 yd ³) バケット、600 mm (24 in) トリプルグローサシューおよび 12.0 mt (26,455 lb) カウンタウエイト。		
運転質量	63,400 kg	139,800 lb
• 油圧可変ゲージ足回り、レトロフィットフロント、R3.9TB (12 ft 10 in) アーム、HD 2.41 m ³ (3.15 yd ³) バケット、600 mm (24 in) トリプルグローサシューおよび 12.0 mt (26,455 lb) カウンタウエイト。		
運転質量	63,500 kg	140,000 lb
• 油圧可変ゲージ足回り、レトロフィットフロント、R3.9TB (12 ft 10 in) アーム、GD 3.09 m ³ (4.03 yd ³) バケット、600 mm (24 in) トリプルグローサシューおよび 12.0 mt (26,455 lb) カウンタウエイト。		

トラック

オプショントラックシュー幅	600 mm	24 in
オプショントラックシュー幅	700 mm	28 in
シューの数 (片側)	56	
トラックローラの数 (片側)	10	
キャリアローラの数 (片側)	3 (LC-VG)	

駆動系

最大登坂能力	35 °/70 %	
最高走行速度	4.5 km/h	2.8 mph
最大けん引力	323 kN	72,613 lbf

油圧システム

メインシステム – 最大流量 – 作業時	779 L/min (389 × 2 ポンプ)	206 gal/min (103 × 2 ポンプ)
最大圧力 – 装置 – 作業装置	35,000 kPa	5,076 psi
最大圧力 – 装置 – リフトモード	38,000 kPa	5,511 psi
最大圧力 – 走行時	35,000 kPa	5,076 psi
最大圧力 – 旋回時	26,000 kPa	3,771 psi
スタブブームシリンダ – 内径	170 mm	7 in
スタブブームシリンダ – 行程	1,524 mm	60 in
フォアブームシリンダ – 内径	190 mm	7 in
フォアブームシリンダ – 行程	1,758 mm	69 in
UHD アームシリンダ – 内径	170 mm	7 in
UHD アームシリンダ – 行程	1,550 mm	61 in
UHD バケットシリンダ – 内径	140 mm	6 in
UHD バケットシリンダ – 行程	1,100 mm	43 in
レトロフィットフロントスティックシリンダ – 内径	190 mm	7 in
レトロフィットフロントスティックシリンダ – 行程	1,758 mm	69 in
TB バケットシリンダ – 内径	160 mm	6 in
TB バケットシリンダ – ストローク	1,356 mm	53 in

整備交換時の容量

燃料タンク容量	715 L	188.9 gal
冷却系統	52 L	13.7 gal
エンジンオイル (フィルタ付き)	40 L	10.6 gal
旋回ドライブ	10.5 L	2.8 gal
ファイナルドライブ (片側)	9.5 L	2.5 gal
作動油 (全量)	550 L	145.3 gal
作動油タンク (サクションパイプなど)	217 L	57.3 gal
尿素水タンク	46 L	12.2 gal

規格

ブレーキ	ISO 10265: 2008
キャブ / オペレータ保護ガード (OPG)	ISO 10262: 1998

騒音性能

ISO 6395:2008 (外部)	108 dB (A)
ISO 6396:2008 (キャブ内部)	72 dB (A)

- 開放型の運転席やキャブ (適切にメンテナンスがされていない場合や、ドア / ウィンドウが開いている状態) で長時間作業を行うときや、騒音の激しい環境で作業を行うときには、聴力保護具が必要になる場合があります。

エアコンディショニングシステム

当機のエアコンディショニングシステムにはフッ素系温室効果ガス冷媒 R134a (地球温暖化係数 = 1,430) を使用。システムに含まれている冷媒の質量は 1.00 kg で、CO₂ 換算で 1.430 メートルトン相当になります。

352 UHD 油圧ショベルの仕様

運転質量および接地圧

	600 mm (24 in) トリプルグロースシュー		700 mm (28 in) トリプルグロースシュー	
	質量 kg (lb)	接地圧 kPa (psi)	質量 kg (lb)	接地圧 kPa (psi)
ベース車両仕様構成				
トラックローラおよびキャリアローラ付きのベースフレーム				
12.0 mt (26,455 lb) カウンタウエイト + 油圧可変ゲージ足回りのベース機械				
UHD フロント (ベースブーム、ノーズブーム、 フォアブーム) + 9.1 m (29 ft 10 in) UHD アーム	65,000 kg (143,300 lb)	103.7 kPa (15 psi)	65,500 kg (144,400 lb)	89.6 kPa (13 psi)
レトロフィットフロント (ベースブーム、レトロフィッ トブーム) + R3.35TB (11 ft 0 in) リーチアーム + 2.41 m ³ (3.16 yd ³) HD バケット	63,200 kg (139,300 lb)	100.9 kPa (14.6 psi)	63,700 kg (140,400 lb)	87.1 kPa (12.6 psi)
レトロフィットフロント (ベースブーム、レトロフィッ トブーム) + R3.35TB (11 ft 0 in) リーチアーム + 3.08 m ³ (4.03 yd ³) GD バケット	63,300 kg (139,600 lb)	101.0 kPa (14.6 psi)	63,900 kg (140,900 lb)	87.4 kPa (12.7 psi)
レトロフィットフロント (ベースブーム、レトロフィッ トブーム) + R2.9TB (9 ft 6 in) リーチアーム + 2.41 m ³ (3.16 yd ³) HD バケット	63,100 kg (139,100 lb)	100.7 kPa (14.6 psi)	63,700 kg (140,400 lb)	87.1 kPa (12.6 psi)
レトロフィットフロント (ベースブーム、レトロフィッ トブーム) + R2.9TB (9 ft 6 in) リーチアーム + 3.08 m ³ (4.03 yd ³) GD バケット	63,300 kg (139,600 lb)	101.0 kPa (14.6 psi)	63,800 kg (140,700 lb)	87.3 kPa (12.6 psi)
レトロフィットフロント (ベースブーム、レトロフィッ トブーム) + R3.9TB (12 ft 10 in) リーチアーム + 2.41 m ³ (3.15 yd ³) HD バケット	63,400 kg (130,400 lb)	101.1 kPa (14.7 psi)	63,900 kg (130,700 lb)	87.4 kPa (12.7 psi)
レトロフィットフロント (ベースブーム、レトロフィッ トブーム) + R3.9TB (12 in 10 in) リーチアーム + 3.08 m ³ (4.03 yd ³) GD バケット	63,500 kg (133,400 lb)	101.3 kPa (14.7 psi)	64,000 kg (134,600 lb)	87.5 kPa (12.7 psi)

すべての運転質量には、燃料タンク 90 % と 75 kg (165 lb) のオペレータが含まれます。

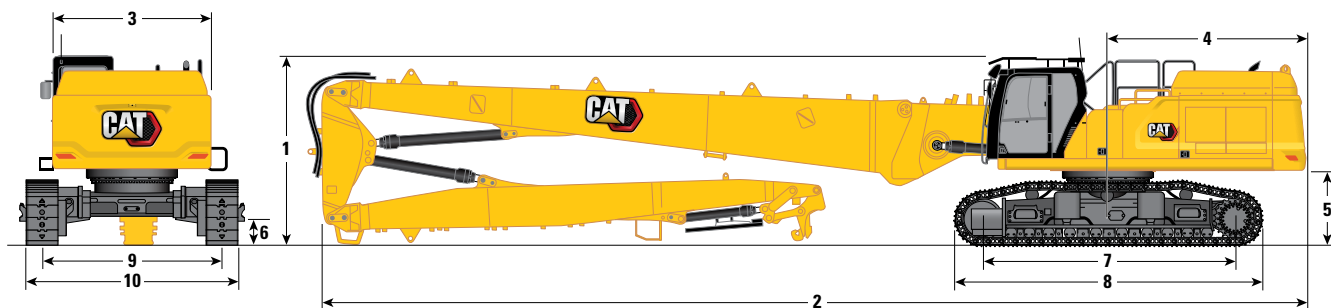
主要コンポーネント質量

	kg	lb
ベース機械質量：上部フレーム、足回り、カウンタウエイト、油圧オイル（184 kg/406 lb）および尿素水（49 kg/108 lb）を含み、ベースブーム、ブームシリンダ、UHD フロントまたはレトロフィットフロント、燃料（612 kg/1,349 lb）およびオペレータ（75 kg/165 lb）を含まない		
12.0 mt (26,455 lb) カウンタウエイト、UHD スイングフレーム、ベースフレーム（油圧可変ゲージ（HVG）足回り用 SF トラックローラとキャリアローラを含む）を含む	44,180	97,400
トラックシュー：		
幅 600 mm (24 in)、厚さ 15.5 mm (0.6 in)、トリプルグローサトラックシュー	5,700	12,560
幅 700 mm (28 in)、厚さ 15.5 mm (0.6 in)、トリプルグローサトラックシュー	6,240	13,750
ブームシリンダ（2本）	920	2,020
燃料タンク 90% および 75 kg (165 lb) のオペレータの質量	630	1,380
カウンタウエイト：		
12.0 mt (26,455 lb) カウンタウエイト	12,000	26,460
スイングフレーム：		
UHD スイングフレーム（チルトキャブフレームなし）	4,360	9,610
油圧可変ゲージ足回り：		
ベースフレーム（油圧可変ゲージ足回り用 SF トラックローラとキャリアローラを含む）	18,700	41,230
ブーム（ライン、ピン、スティックシリンダを含む）：		
UHD およびレトロフィットベースブーム	3,210	7,070
UHD ノーズブーム	4,980	10,970
UHD フォアブームシリンダ	660	1,450
UHD フォアブーム	1,150	2,540
UHD アームシリンダ	460	1,010
レトロフィットブーム	3,850	8,480
アーム（ライン、ピン、バケットシリンダ、バケットリンケージを含む）：		
9.1 m (29 ft 10 in) UHD アーム	3,100	6,840
R3.9TB (12 ft 10 in) リーチアーム	2,660	5,870
R3.35TB (11 ft 0 in) リーチアーム	2,510	5,540
R2.9TB (9 ft 6 in) リーチアーム	2,430	5,350
レトロフィットフロント用バケット（リンケージなし）：		
3.08 m ³ (4.03 yd ³) GD (TB 用)	2,360	5,190
2.41 m ³ (3.16 yd ³) HD (TB 用)	2,220	4,890
クイックカプラ：		
CW 専用 QC (UHD 用)	310	680
ピングラバ QC (UHD 用)	—	—
CW 専用 QC	770	1,690
ピングラバ QC	1,060	2,340
フロント（クレードルあり）：		
クレードルに取り付けられた UHD フロント	11,800	26,000
クレードルに取り付けられたレトロフィットブーム - R3.9TB (12 ft 10 in) アーム	7,400	16,310
クレードルに取り付けられたレトロフィットブーム - R3.35 m (11 ft 0 in) アーム	7,230	15,950
クレードルに取り付けられたレトロフィットブーム - R2.9 m (9 ft 6 in) アーム	7,150	15,760
UHD フロントまたはレトロフィットフロント（R3.35 または R2.9）用クレードル	870	1,930
レトロフィットフロント（R3.9）用クレードル	890	1,970

352 UHD 油圧ショベルの仕様

寸法

すべての寸法は概算であり、バケットの選択により変わります。



ブームオプション

超ロング解体フロント用ブーム

アームオプション

超ロング解体フロント用アーム

9.1 m (29 ft 10 in)

1 車両の高さ:

キャブの高さ	3,390 mm	11 ft 1 in
OPG 高さ	3,592 mm	11 ft 9 in
ハンドレール部高さ	3,495 mm	11 ft 5 in
ブーム / アーム装着 (ワークツールなし)	3,300 mm	10 ft 9 in
ブーム / アーム装着 (共用配管を含む) (ワークツールなし)	3,300 mm	10 ft 9 in

2 車両長さ:

ブーム / アーム装着 (ワークツールなし)	18,830 mm	61 ft 9 in
ブーム / アーム装着 (共用配管を含む) (ワークツールなし)	18,830 mm	61 ft 9 in
ベース車両 (ベースブームのみ、カウンタウイトを含まない)	7,600 mm	24 ft 11 in
ベース車両 (ベースブームのみ、カウンタウイトを含む)	7,770 mm	25 ft 5 in

3 上部フレーム幅 (ハンドルは含まない)

3,020 mm 9 ft 10 in

4 後端旋回半径

3,760 mm 12 ft 4 in

5 カウンタウイト下端高さ (シューラグは含まない)

1,400 mm 4 ft 7 in

カウンタウイト下端高さ (シューラグを含む)

1,435 mm 4 ft 8 in

6 最低地上高 - シューラグの高さは含まない

510 mm 1 ft 8 in

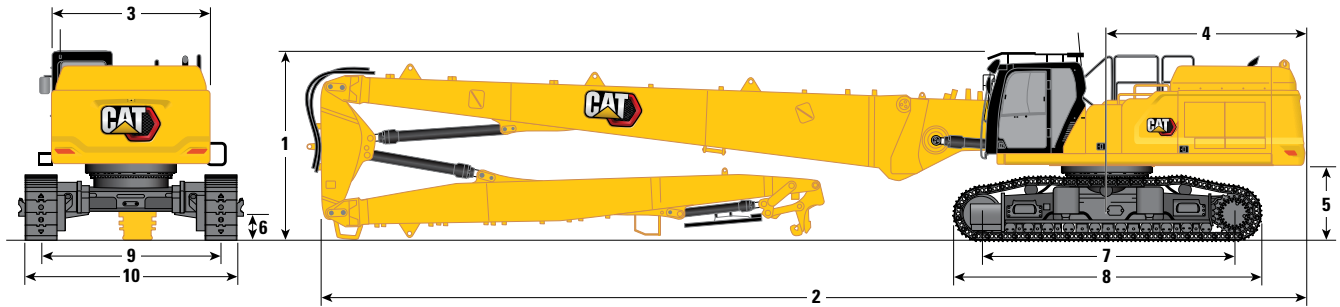
7 タンブラ中心距離

4,770 mm 15 ft 7 in

(次ページに続く)

寸法 (続き)

すべての寸法は概算であり、バケットの選択により変わります。



ブームオプション

超ロング解体フロント用ブーム

アームオプション

超ロング解体フロント用アーム

9.1 m (29 ft 10 in)

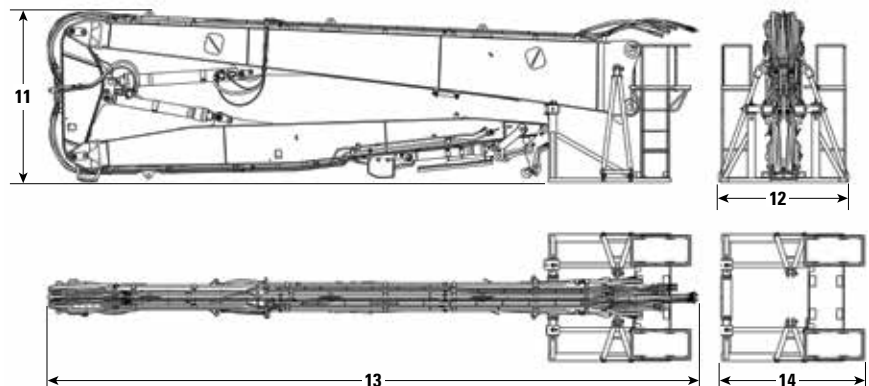
8	トラック全長	5,770 mm	18 ft 11 in
9	クローラ中心距離:		
	収縮	2,400 mm	7 ft 10 in
	延長	3,400 mm	11 ft 1 in
10	足回り幅 - 収縮時 (ステップを含む):		
	600 mm (24 in) シュー	3,255 mm	10 ft 8 in
	700 mm (28 in) シュー	3,255 mm	10 ft 8 in
	足回り幅 - 収縮時 (ステップは含まない):		
	600 mm (24 in) シュー	3,000 mm	9 ft 10 in
	700 mm (28 in) シュー	3,100 mm	10 ft 2 in
	足回り幅 - 延長時 (ステップを含む):		
	600 mm (24 in) シュー	4,255 mm	13 ft 11 in
	700 mm (28 in) シュー	4,255 mm	13 ft 11 in
	足回り幅 - 延長時 (ステップは含まない):		
	600 mm (24 in) シュー	4,000 mm	13 ft 1 in
	700 mm (28 in) シュー	4,100 mm	13 ft 5 in

輸送時の寸法: UHD フロント

9.1 m (29 ft 10 in)

11	高さ *	3,300 mm	10 ft 9 in
12	幅 *	2,500 mm	8 ft 2 in
13	長さ *	12,390 mm	40 ft 7 in
14	クレードルのみの長さ	2,784 mm	9 ft 1 in

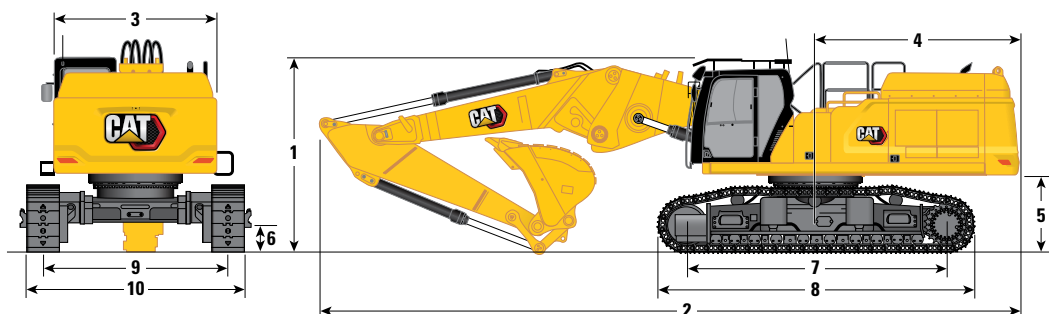
* クイックカブラを含むか、または含まない



352 UHD 油圧ショベルの仕様

寸法

すべての寸法は概算であり、バケットの選択により変わります。



ブームオプション

レトロフィットブームストレート位置

アームオプション

レトロフィットアーム

R3.9TB (12 ft 10 in) R3.35TB (11 ft 0 in) R2.9TB (9 ft 6 in)

1 車両の高さ:

キャブの高さ	3,390 mm	11 ft 1 in	3,390 mm	11 ft 1 in	3,390 mm	11 ft 1 in
OPG 高さ	3,592 mm	11 ft 9 in	3,592 mm	11 ft 9 in	3,592 mm	11 ft 9 in
ハンドレール部高さ	3,495 mm	11 ft 5 in	3,495 mm	11 ft 5 in	3,495 mm	11 ft 5 in
ブーム/アーム/バケット装着	4,520 mm	14 ft 9 in	4,010 mm	13 ft 1 in	4,070 mm	13 ft 4 in
ブーム/アーム/バケット装着 (共用配管を含む)	4,520 mm	14 ft 9 in	4,010 mm	13 ft 1 in	4,070 mm	13 ft 4 in

2 車両長さ:

ブーム/アーム/バケット装着	12,700 mm	41 ft 8 in	12,820 mm	42 ft 0 in	12,780 mm	41 ft 11 in
ブーム/アーム/バケット装着 (共用配管を含む)	12,700 mm	41 ft 8 in	12,820 mm	42 ft 0 in	12,780 mm	41 ft 11 in
ベース車両 (ベースブームのみ、カウンタウエイトを含まない)	7,600 mm	24 ft 11 in	7,600 mm	24 ft 11 in	7,600 mm	24 ft 11 in
ベース車両 (ベースブームのみ、カウンタウエイトを含む)	7,770 mm	25 ft 5 in	7,770 mm	25 ft 5 in	7,770 mm	25 ft 5 in

3 上部フレーム幅 (ハンドルは含まない)

3,020 mm 9 ft 10 in 3,020 mm 9 ft 10 in 3,020 mm 9 ft 10 in

4 後端旋回半径

3,760 mm 12 ft 4 in 3,760 mm 12 ft 4 in 3,760 mm 12 ft 4 in

5 カウンタウエイト下端高さ (シューラグは含まない)

1,400 mm 4 ft 7 in 1,400 mm 4 ft 7 in 1,400 mm 4 ft 7 in

カウンタウエイト下端高さ (シューラグを含む)

1,435 mm 4 ft 8 in 1,435 mm 4 ft 8 in 1,435 mm 4 ft 8 in

6 最低地上高 - シューラグの高さは含まない

510 mm 1 ft 8 in 510 mm 1 ft 8 in 510 mm 1 ft 8 in

7 タンブラ中心距離

4,770 mm 15 ft 7 in 4,770 mm 15 ft 7 in 4,770 mm 15 ft 7 in

バケットタイプ

GD

GD

GD

バケット容量

3.08 m³ 4.03 yd³ 3.08 m³ 4.03 yd³ 3.08 m³ 4.03 yd³

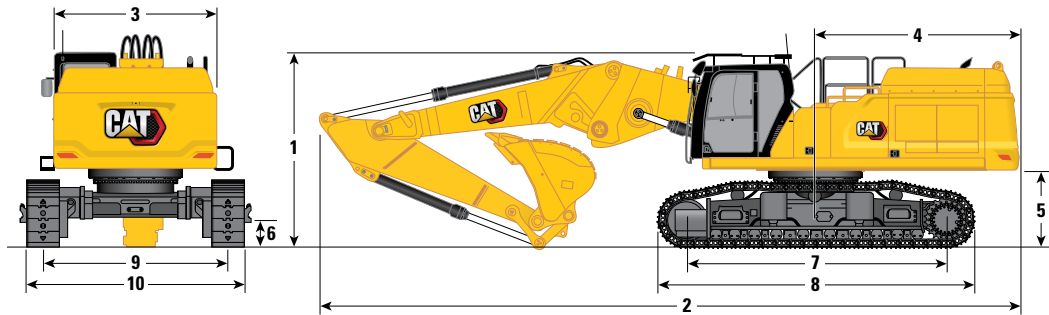
バケットチップの半径

1,888 mm 6 ft 2 in 1,888 mm 6 ft 2 in 1,888 mm 6 ft 2 in

(次ページに続く)

寸法 (続き)

すべての寸法は概算であり、バケットの選択により変わります。



ブームオプション

レトロフィットブームストレート位置

アームオプション

レトロフィットアーム

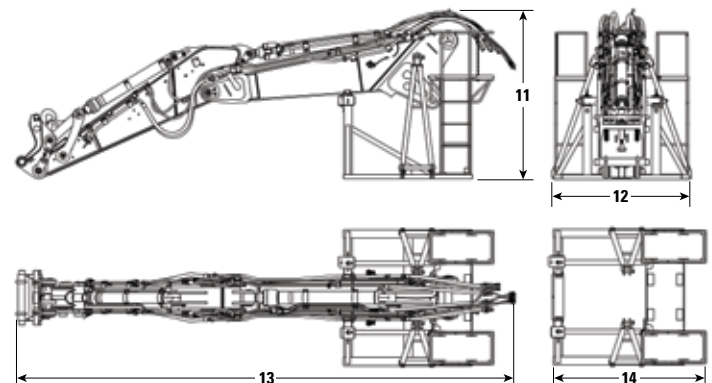
	R3.9TB (12 ft 10 in)		R3.35TB (11 ft 0 in)		R2.9TB (9 ft 6 in)	
--	----------------------	--	----------------------	--	--------------------	--

8	トラック全長	5,770 mm	18 ft 11 in	5,770 mm	18 ft 11 in	5,770 mm	18 ft 11 in
9	クローラ中心距離:						
	収縮	2,400 mm	7 ft 10 in	2,400 mm	7 ft 10 in	2,400 mm	7 ft 10 in
	延長	3,400 mm	11 ft 1 in	3,400 mm	11 ft 1 in	3,400 mm	11 ft 1 in
10	足回り幅 - 収縮時 (ステップを含む):						
	600 mm (24 in) シュー	3,255 mm	10 ft 8 in	3,255 mm	10 ft 8 in	3,255 mm	10 ft 8 in
	700 mm (28 in) シュー	3,255 mm	10 ft 8 in	3,255 mm	10 ft 8 in	3,255 mm	10 ft 8 in
	足回り幅 - 収縮時 (ステップは含まない):						
	600 mm (24 in) シュー	3,000 mm	9 ft 10 in	3,000 mm	9 ft 10 in	3,000 mm	9 ft 10 in
	700 mm (28 in) シュー	3,100 mm	10 ft 2 in	3,100 mm	10 ft 2 in	3,100 mm	10 ft 2 in
	足回り幅 - 延長時 (ステップを含む):						
	600 mm (24 in) シュー	4,255 mm	13 ft 11 in	4,255 mm	13 ft 11 in	4,255 mm	13 ft 11 in
	700 mm (28 in) シュー	4,255 mm	13 ft 11 in	4,255 mm	13 ft 11 in	4,255 mm	13 ft 11 in
	足回り幅 - 延長時 (ステップは含まない):						
	600 mm (24 in) シュー	4,000 mm	13 ft 1 in	4,000 mm	13 ft 1 in	4,000 mm	13 ft 1 in
	700 mm (28 in) シュー	4,100 mm	13 ft 5 in	4,100 mm	13 ft 5 in	4,100 mm	13 ft 5 in
	バケットタイプ	GD		GD		GD	
	バケット容量	3.08 m ³	4.03 yd ³	3.08 m ³	4.03 yd ³	3.08 m ³	4.03 yd ³
	バケットチップの半径	1,888 mm	6 ft 2 in	1,888 mm	6 ft 2 in	1,888 mm	6 ft 2 in

輸送時の寸法:

レトロフィットフロント - ストレート位置

	R3.9TB (12 ft 10 in)		R3.35TB (11 ft 0 in)		R2.9TB (9 ft 6 in)		
11	高さ *	3,000 mm	9 ft 10 in	2,700 mm	8 ft 10 in	2,700 mm	8 ft 10 in
12	幅 *	2,500 mm	8 ft 2 in	2,500 mm	8 ft 2 in	2,500 mm	8 ft 2 in
13	長さ *	9,110 mm	29 ft 10 in	8,580 mm	28 ft 1 in	8,110 mm	26 ft 7 in
14	クレードルのみの長さ	2,784 mm	9 ft 1 in	2,784 mm	9 ft 1 in	2,784 mm	9 ft 1 in

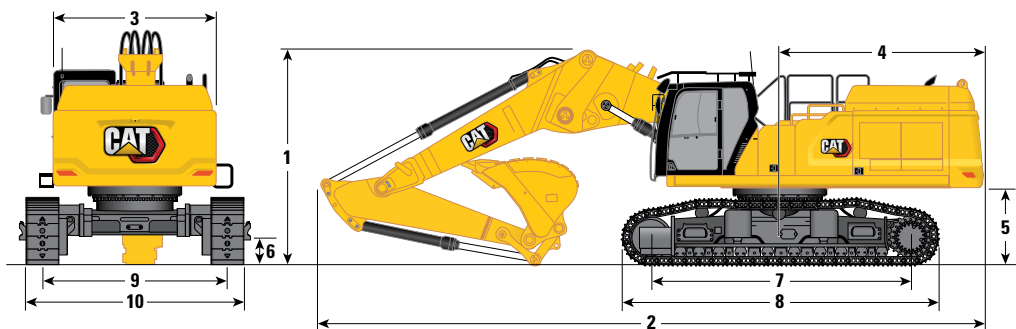


* クイックカブラを含む

352 UHD 油圧ショベルの仕様

寸法

すべての寸法は概算であり、バケットの選択により変わります。



ブームオプション

レトロフィットブームベント位置

アームオプション

レトロフィットアーム

R3.9TB (12 ft 10 in) R3.35TB (11 ft 0 in) R2.9TB (9 ft 6 in)

1 車両の高さ:

	R3.9TB (12 ft 10 in)	R3.35TB (11 ft 0 in)	R2.9TB (9 ft 6 in)
キャブの高さ	3,390 mm 11 ft 1 in	3,390 mm 11 ft 1 in	3,390 mm 11 ft 1 in
OPG 高さ	3,592 mm 11 ft 9 in	3,592 mm 11 ft 9 in	3,592 mm 11 ft 9 in
ハンドレール部高さ	3,495 mm 11 ft 5 in	3,495 mm 11 ft 5 in	3,495 mm 11 ft 5 in
ブーム/アーム/バケット装着	4,600 mm 15 ft 1 in	4,060 mm 13 ft 3 in	4,300 mm 14 ft 1 in
ブーム/アーム/バケット装着 (共用配管を含む)	4,600 mm 15 ft 1 in	4,060 mm 13 ft 3 in	4,300 mm 14 ft 1 in

2 車両長さ:

ブーム/アーム/バケット装着	12,170 mm 39 ft 11 in	12,030 mm 39 ft 5 in	12,130 mm 39 ft 9 in
ブーム/アーム/バケット装着 (共用配管を含む)	12,170 mm 39 ft 11 in	12,030 mm 39 ft 5 in	12,130 mm 39 ft 9 in
ベース車両 (ベースブームのみ、カウンタウエイトを含まない)	7,600 mm 24 ft 11 in	7,600 mm 24 ft 11 in	7,600 mm 24 ft 11 in
ベース車両 (ベースブームのみ、カウンタウエイトを含む)	7,770 mm 25 ft 5 in	7,770 mm 25 ft 5 in	7,770 mm 25 ft 5 in

3 上部フレーム幅 (ハンドルは含まない)

	3,020 mm 9 ft 10 in	3,020 mm 9 ft 10 in	3,020 mm 9 ft 10 in
--	---------------------	---------------------	---------------------

4 後端旋回半径

	3,760 mm 12 ft 4 in	3,760 mm 12 ft 4 in	3,760 mm 12 ft 4 in
--	---------------------	---------------------	---------------------

5 カウンタウエイト下端高さ (シューラグは含まない)

	1,400 mm 4 ft 7 in	1,400 mm 4 ft 7 in	1,400 mm 4 ft 7 in
--	--------------------	--------------------	--------------------

カウンタウエイト下端高さ (シューラグを含む)

	1,435 mm 4 ft 8 in	1,435 mm 4 ft 8 in	1,435 mm 4 ft 8 in
--	--------------------	--------------------	--------------------

6 最低地上高 - シューラグの高さは含まない

	510 mm 1 ft 8 in	510 mm 1 ft 8 in	510 mm 1 ft 8 in
--	------------------	------------------	------------------

7 タンブラ中心距離

	4,770 mm 15 ft 7 in	4,770 mm 15 ft 7 in	4,770 mm 15 ft 7 in
--	---------------------	---------------------	---------------------

バケットタイプ

GD

GD

GD

バケット容量

3.08 m³ 4.03 yd³ 3.08 m³ 4.03 yd³ 3.08 m³ 4.03 yd³

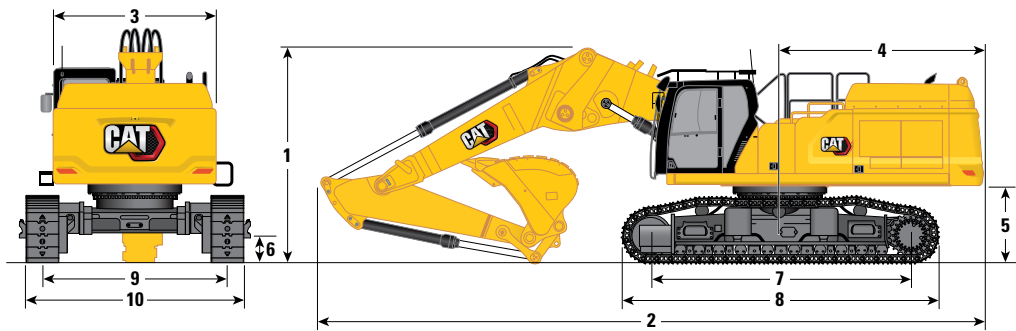
バケットチップの半径

1,888 mm 6 ft 2 in 1,888 mm 6 ft 2 in 1,888 mm 6 ft 2 in

(次ページに続く)

寸法 (続き)

すべての寸法は概算であり、バケットの選択により変わります。



ブームオプション

レトロフィットブームベント位置

アームオプション

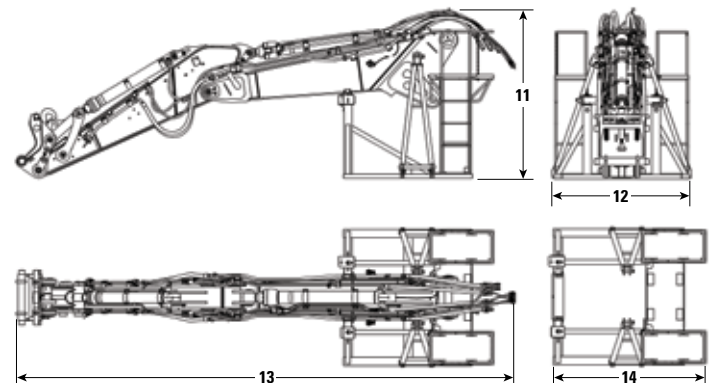
レトロフィットアーム

	R3.9TB (12 ft 10 in)		R3.35TB (11 ft 0 in)		R2.9TB (9 ft 6 in)	
8 トラック全長	5,770 mm	18 ft 11 in	5,770 mm	18 ft 11 in	5,770 mm	18 ft 11 in
9 クローラ中心距離:						
収縮	2,400 mm	7 ft 10 in	2,400 mm	7 ft 10 in	2,400 mm	7 ft 10 in
延長	3,400 mm	11 ft 1 in	3,400 mm	11 ft 1 in	3,400 mm	11 ft 1 in
10 足回り幅 - 収縮時 (ステップを含む):						
600 mm (24 in) シュー	3,255 mm	10 ft 8 in	3,255 mm	10 ft 8 in	3,255 mm	10 ft 8 in
700 mm (28 in) シュー	3,255 mm	10 ft 8 in	3,255 mm	10 ft 8 in	3,255 mm	10 ft 8 in
足回り幅 - 収縮時 (ステップは含まない):						
600 mm (24 in) シュー	3,000 mm	9 ft 10 in	3,000 mm	9 ft 10 in	3,000 mm	9 ft 10 in
700 mm (28 in) シュー	3,100 mm	10 ft 2 in	3,100 mm	10 ft 2 in	3,100 mm	10 ft 2 in
足回り幅 - 延長時 (ステップを含む):						
600 mm (24 in) シュー	4,255 mm	13 ft 11 in	4,255 mm	13 ft 11 in	4,255 mm	13 ft 11 in
700 mm (28 in) シュー	4,255 mm	13 ft 11 in	4,255 mm	13 ft 11 in	4,255 mm	13 ft 11 in
足回り幅 - 延長時 (ステップは含まない):						
600 mm (24 in) シュー	4,000 mm	13 ft 1 in	4,000 mm	13 ft 1 in	4,000 mm	13 ft 1 in
700 mm (28 in) シュー	4,100 mm	13 ft 5 in	4,100 mm	13 ft 5 in	4,100 mm	13 ft 5 in
バケットタイプ	GD		GD		GD	
バケット容量	3.08 m ³	4.03 yd ³	3.08 m ³	4.03 yd ³	3.08 m ³	4.03 yd ³
バケットチップの半径	1,888 mm	6 ft 2 in	1,888 mm	6 ft 2 in	1,888 mm	6 ft 2 in

輸送時の寸法:

レトロフィットフロント - ベント位置

	R3.9TB (12 ft 10 in)		R3.35TB (11 ft 0 in)		R2.9TB (9 ft 6 in)	
11 高さ *	3,000 mm	9 ft 10 in	2,700 mm	8 ft 10 in	2,700 mm	8 ft 10 in
12 幅 *	2,500 mm	8 ft 2 in	2,500 mm	8 ft 2 in	2,500 mm	8 ft 2 in
13 長さ *	9,110 mm	29 ft 10 in	8,580 mm	28 ft 1 in	8,110 mm	26 ft 7 in
14 クレードルのみの長さ	2,784 mm	9 ft 1 in	2,784 mm	9 ft 1 in	2,784 mm	9 ft 1 in

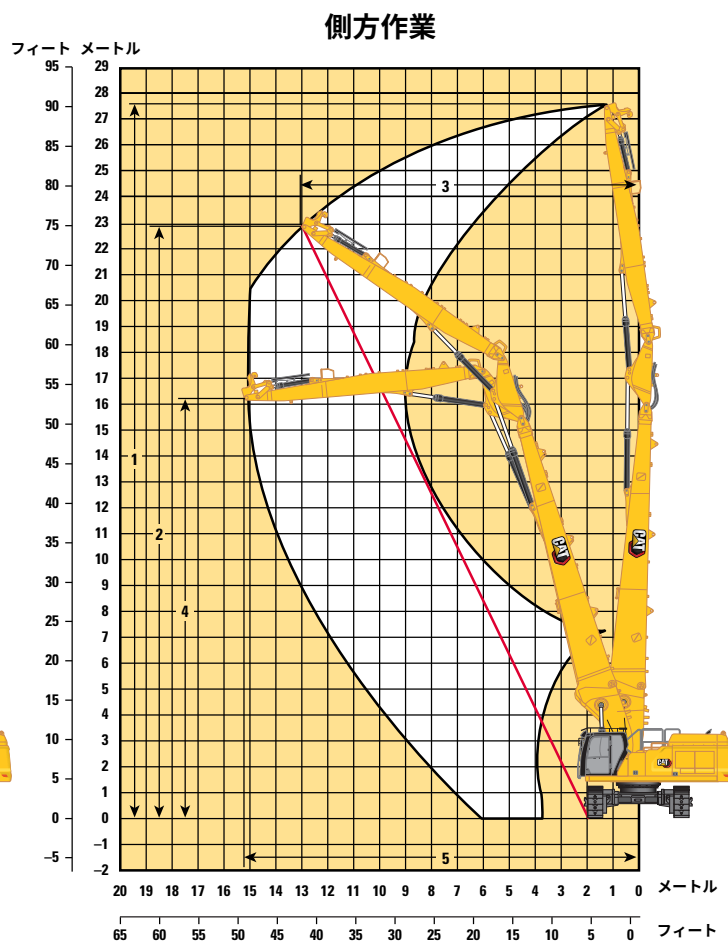
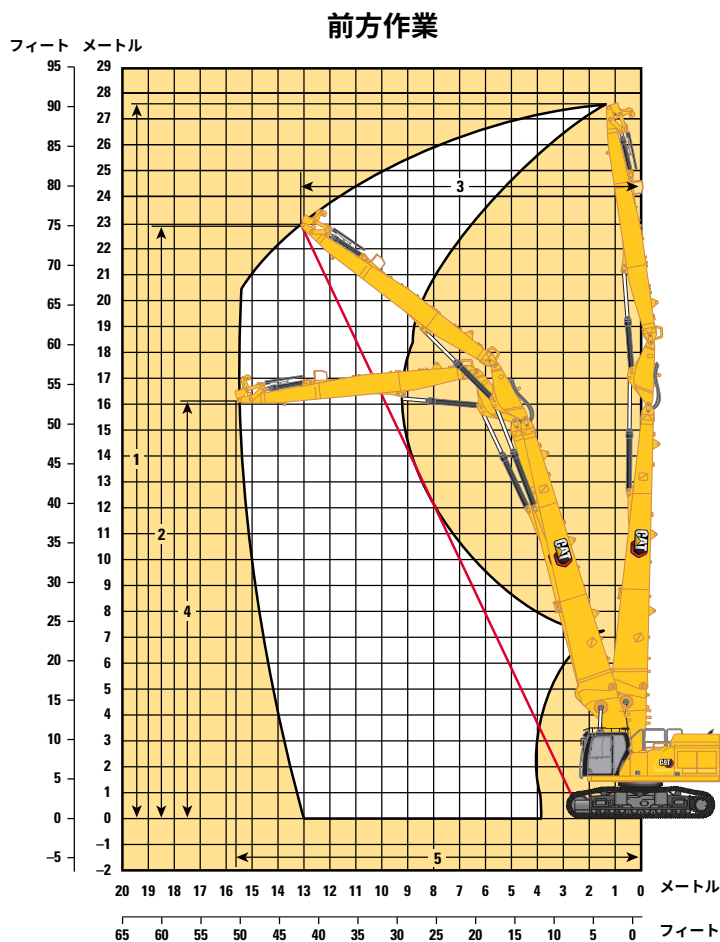


* クイックカブラを含む

352 UHD 油圧ショベルの仕様

作業範囲・掘削力

すべての寸法は概算であり、バケットの選択により変わります。



ブームオプション

超ロング解体フロント
用ブーム

アームオプション

超ロング解体フロント
用アーム

9.1 m (29 ft 10 in)

前方作業:

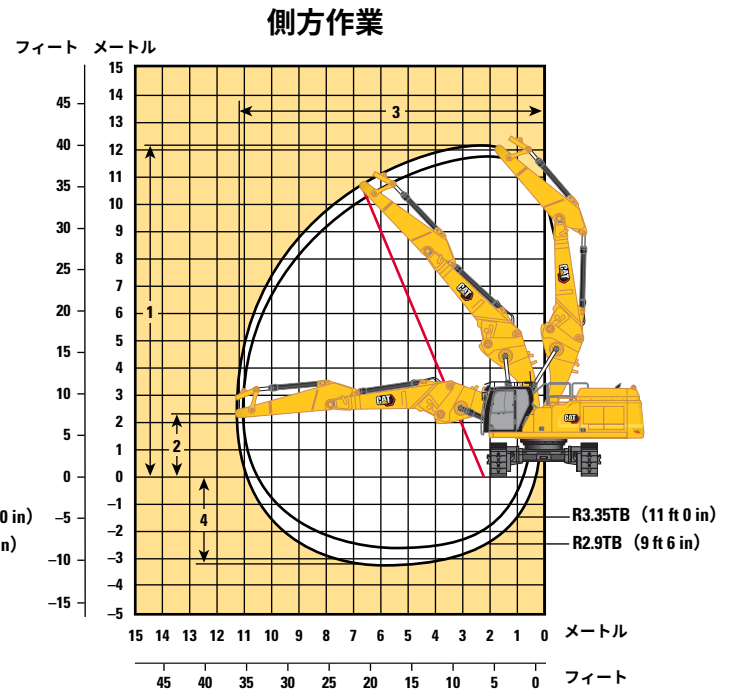
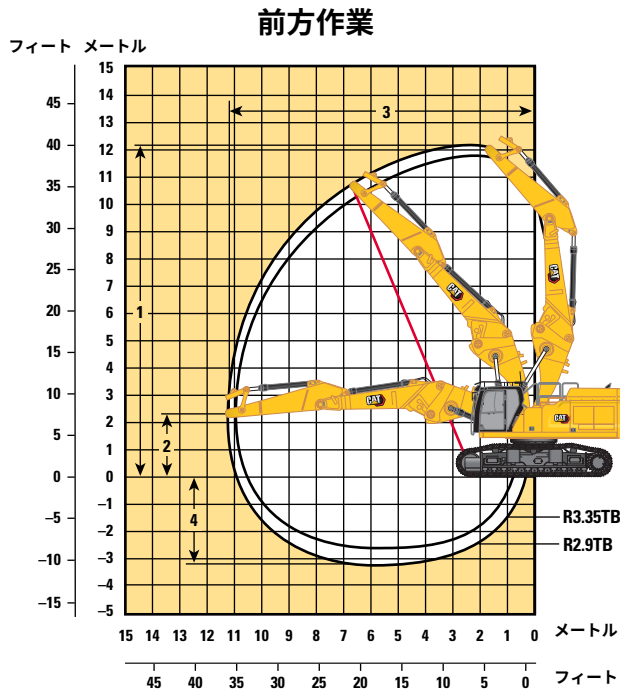
1 ピン最大高さ (アーム先端)	27,670 mm	90 ft 9 in
最大質量 (アーム先端)	3,700 kg	8,157 lb
2 最大作業高さ (アーム先端ピン) - 1/2	22,930 mm	75 ft 2 in
3 最大作業リーチ (アーム先端) - 1/2	13,850 mm	45 ft 5 in
4 作業高さ (最大作業半径時・アーム先端ピン)	16,110 mm	52 ft 10 in
5 最大リーチ (アーム先端)	15,770 mm	51 ft 8 in

側方作業:

1 ピン最大高さ (アーム先端)	27,670 mm	90 ft 9 in
最大質量 (アーム先端)	3,700 kg	8,157 lb
2 最大作業高さ (アーム先端ピン) - 1/2	23,230 mm	76 ft 2 in
3 最大作業リーチ (アーム先端) - 1/2	13,315 mm	43 ft 8 in
4 作業高さ (最大作業半径時・アーム先端ピン)	16,220 mm	53 ft 2 in
5 最大リーチ (アーム先端)	15,210 mm	49 ft 10 in

作業範囲・掘削力

すべての寸法は概算であり、バケットの選択により変わります。



ブームオプション

レトロフィットブーム ストレートポジション

アームオプション

R3.9TB (12 ft 10 in)

R3.35TB (11 ft 0 in)

R2.9TB (9 ft 6 in)

前方作業:

1 ピン最大高さ (アーム先端)	12,350 mm	40 ft 6 in	12,130 mm	39 ft 10 in	11,810 mm	38 ft 9 in
最大質量 (アーム先端)	5,730 kg	12,600 lb	5,982 kg	13,190 lb	5,982 kg	13,190 lb
2 高さ (アーム先端、最大リーチ位置)	2,337 mm	7 ft 8 in	2,337 mm	7 ft 8 in	2,337 mm	7 ft 8 in
3 最大リーチ (アーム先端)	11,580 mm	37 ft 11 in	11,130 mm	36 ft 6 in	10,700 mm	35 ft 1 in
4 最大深さ (アーム先端)	3,840 mm	12 ft 7 in	3,290 mm	10 ft 10 in	2,840 mm	9 ft 4 in

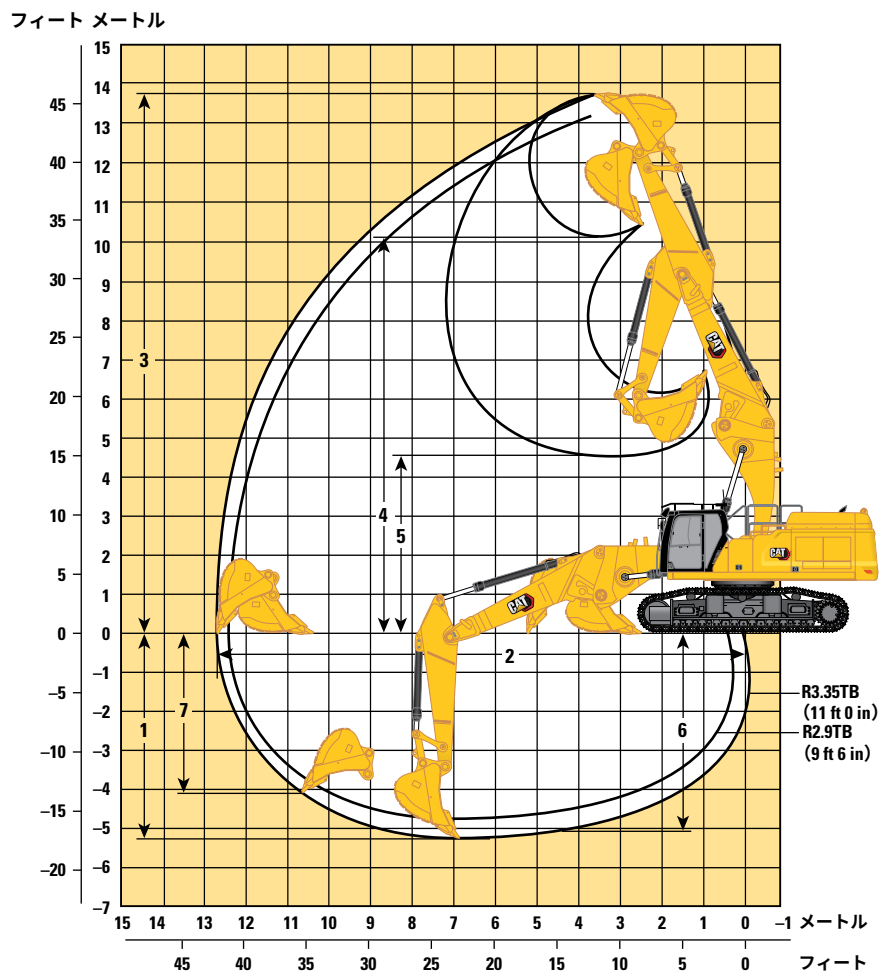
側方作業:

1 ピン最大高さ (アーム先端)	12,350 mm	40 ft 6 in	12,130 mm	39 ft 10 in	11,810 mm	38 ft 9 in
最大質量 (アーム先端)	5,730 kg	12,600 lb	5,982 kg	13,190 lb	5,982 kg	13,190 lb
2 高さ (アーム先端、最大リーチ位置)	2,337 mm	7 ft 8 in	2,337 mm	7 ft 8 in	2,337 mm	7 ft 8 in
3 最大リーチ (アーム先端)	11,580 mm	37 ft 11 in	11,130 mm	36 ft 6 in	10,700 mm	35 ft 1 in
4 最大深さ (アーム先端)	3,840 mm	12 ft 7 in	3,290 mm	10 ft 10 in	2,840 mm	9 ft 4 in

352 UHD 油圧ショベルの仕様

作業範囲・掘削力

すべての寸法は概算であり、バケットの選択により変わります。



ブームオプション

レトロフィットブームストレート位置

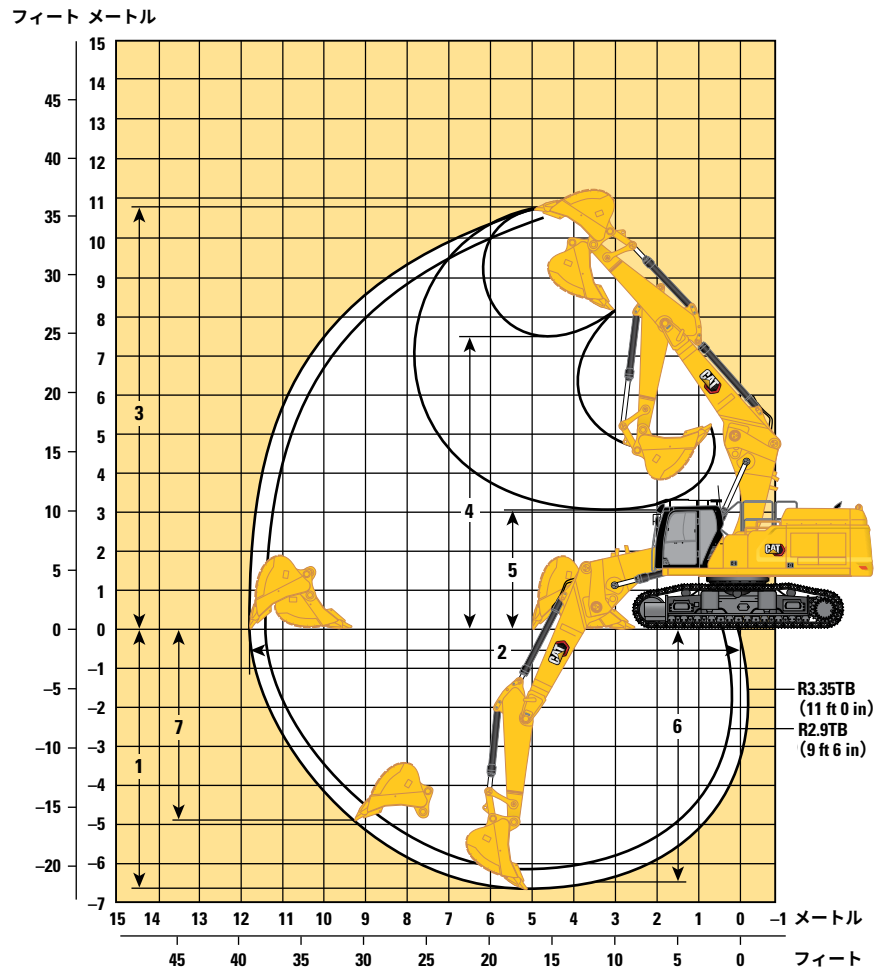
アームオプション

レトロフィットアーム

	R3.9TB (12 ft 10 in)		R3.35TB (11 ft 0 in)		R2.9TB (9 ft 6 in)	
	mm	ft in	mm	ft in	mm	ft in
1 最大掘削深さ	5,730	18 ft 9 in	5,180	16 ft 11 in	4,730	15 ft 6 in
2 最大床面掘削半径	13,260	43 ft 6 in	12,790	41 ft 11 in	12,590	41 ft 3 in
3 最大掘削高さ	14,070	46 ft 1 in	13,900	45 ft 7 in	13,580	44 ft 6 in
4 最大ダンプ高さ	10,460	34 ft 3 in	10,250	33 ft 7 in	9,930	32 ft 6 in
5 最小ダンプ高さ	4,040	13 ft 3 in	4,580	15 ft 0 in	5,020	16 ft 5 in
6 2,440 mm (8 ft) のレベルボトムでの最大掘削深さ	5,600	18 ft 4 in	5,030	16 ft 6 in	4,570	14 ft 11 in
7 最大垂直掘削深さ	4,610	15 ft 1 in	4,110	13 ft 5 in	3,070	10 ft 0 in
バケット掘削力 (ISO)	268 kN	60,250 lbf	268 kN	60,250 lbf	268 kN	60,250 lbf
アーム掘削力 (ISO)	183 kN	41,140 lbf	199 kN	44,740 lbf	219 kN	49,230 lbf
バケットタイプ	GD		GD		GD	
バケット容量	3.08 m ³	4.03 yd ³	3.08 m ³	4.03 yd ³	3.08 m ³	4.03 yd ³
バケットチップの半径	1,888 mm	6 ft 2 in	1,888 mm	6 ft 2 in	1,888 mm	6 ft 2 in

作業範囲・掘削力

すべての寸法は概算であり、バケットの選択により変わります。



ブームオプション

レトロフィットブームベント位置

アームオプション

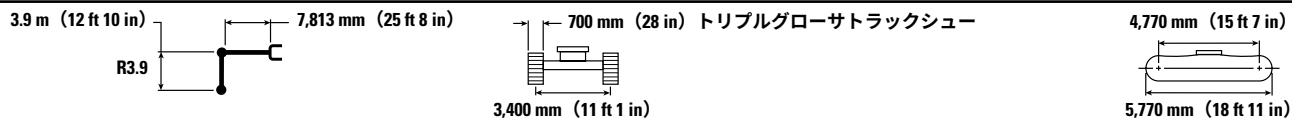
レトロフィットアーム

	R3.9TB (12 ft 10 in)		R3.35TB (11 ft 0 in)		R2.9TB (9 ft 6 in)	
	mm	ft in	mm	ft in	mm	ft in
1 最大掘削深さ	7,220	23 ft 8 in	6,670	21 ft 10 in	6,220	20 ft 4 in
2 最大床面掘削半径	12,270	40 ft 3 in	11,880	38 ft 11 in	11,460	37 ft 7 in
3 最大掘削高さ	10,530	34 ft 6 in	10,690	35 ft 0 in	10,530	34 ft 6 in
4 最大ダンプ高さ	7,440	24 ft 4 in	7,500	24 ft 7 in	7,350	24 ft 1 in
5 最小ダンプ高さ	2,500	8 ft 2 in	3,050	10 ft 0 in	3,500	11 ft 5 in
6 2,440 mm (8 ft) のレベルボトムでの最大掘削深さ	7,090	23 ft 3 in	6,520	21 ft 4 in	6,060	19 ft 10 in
7 最大垂直掘削深さ	5,050	16 ft 6 in	4,980	16 ft 4 in	4,580	15 ft 0 in
バケット掘削力 (ISO)	268 kN	60,250 lbf	268 kN	60,250 lbf	268 kN	60,250 lbf
アーム掘削力 (ISO)	183 kN	41,140 lbf	199 kN	44,740 lbf	219 kN	49,230 lbf
バケットタイプ	GD		GD		GD	
バケット容量	3.08 m ³	4.03 yd ³	3.08 m ³	4.03 yd ³	3.08 m ³	4.03 yd ³
バケットチップの半径	1,888 mm	6 ft 2 in	1,888 mm	6 ft 2 in	1,888 mm	6 ft 2 in

352 UHD 油圧ショベルの仕様

レトロフィットブーム (ストレート位置) – バケットリンケージあり、バケットなし、ヘビーリフト: オン

幅広油圧可変ゲージ足回り



		4,500 mm/15 ft 0 in		6,000 mm/20 ft 0 in		7,500 mm/25 ft 0 in		9,000 mm/30 ft 0 in		10,500 mm/35 ft 0 in		mm ft/in		
12,000 mm 40 ft 0 in	kg lb			*10,800	*10,800							*9,600 *21,750	*9,600 *21,750	6,270 19 ft 6 in
10,500 mm 35 ft 0 in	kg lb					*10,950 *22,350	*10,950 *22,350					*8,200 *18,300	*8,200 *18,300	8,170 26 ft 2 in
9,000 mm 30 ft 0 in	kg lb					*12,350 *26,850	*12,350 *26,850	*10,050 *19,700	*10,050 *19,700			*7,600 *16,800	*7,600 *16,800	9,450 30 ft 7 in
7,500 mm 25 ft 0 in	kg lb			*13,100 *28,650	*13,100 *28,650	*13,400 *29,200	*13,400 *29,200	*12,350 *26,400	*12,350 *26,400			*7,300 *16,100	*7,300 *16,100	10,360 33 ft 9 in
6,000 mm 20 ft 0 in	kg lb	*19,400 *39,900	*19,400 *39,900	*17,300 *36,900	*17,300 *36,900	*15,900 *34,450	*15,900 *34,450	*13,700 *29,700	13,100 28,150	*10,500 *20,700	10,200 *20,700	*7,200 *15,850	*7,200 *15,850	10,990 35 ft 11 in
4,500 mm 15 ft 0 in	kg lb			*20,800 *45,000	*20,800 *45,000	*16,700 *36,150	*16,700 *36,150	*14,050 *30,450	12,700 27,350	*12,100 *26,200	10,000 21,500	*7,250 *16,000	*7,250 *16,000	11,380 37 ft 3 in
3,000 mm 10 ft 0 in	kg lb			*22,000 *47,600	*22,000 *47,600	*17,300 *37,450	15,950 34,450	*14,300 *30,950	12,300 26,450	*12,100 *26,100	9,800 21,050	*7,500 *16,450	*7,500 *16,450	11,570 37 ft 11 in
1,500 mm 5 ft 0 in	kg lb			*22,100 *47,950	21,050 45,300	*17,400 *37,700	15,350 33,100	*14,250 *30,800	11,900 25,650	*11,800 *25,500	9,600 20,650	*7,900 *17,350	*7,900 *17,350	11,550 37 ft 10 in
0 mm 0 ft 0 in	kg lb		*26,000 *26,000	*20,950 *45,550	20,550 44,200	*16,800 *36,450	14,950 32,250	*13,700 *29,600	11,650 25,100	*11,100 *23,850	9,450 20,350	*8,500 *18,700	*8,500 *18,700	11,330 37 ft 2 in
-1,500 mm -5 ft 0 in	kg lb	*16,850 *38,650	*16,850 *38,650	*18,700 *40,650	*18,700 *40,650	*15,400 *33,250	14,800 31,850	*12,500 *26,850	11,550 24,850	*9,650 *20,300	9,400 20,300	*8,650 *19,000	*8,650 *19,000	10,900 35 ft 8 in
-3,000 mm -10 ft 0 in	kg lb			*15,400 *33,300	*15,400 *33,300	*12,900 *27,800	*12,900 *27,800	*10,250 *21,800	*10,250 *21,800			*7,950 *17,650	*7,950 *17,650	10,050 32 ft 8 in



ISO 10567:2007



*転倒負荷ではなく油圧リフト能力によって負荷が制限されることを示します。上記の負荷は、油圧ショベルリフト能力規格 ISO 10567:2007 に準拠しています。これは、油圧装置のリフト能力の 87% または転倒荷重の 75% を超えません。すべてのリフティング装置の質量は上記のリフト能力から差し引く必要があります。リフト能力は機械を強固で均一な支持面で作業した場合の数値です。物体の取扱い/ 持ち上げのためにワークツールアタッチメントポイントを使用することは、機械のリフト性能に影響する場合があります。

リフト能力は、すべての利用可能なトラックシューで±5% の範囲になります。

詳細な製品情報については、該当する取扱説明書を参照してください。

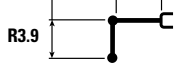
レトロフィットboom (ストレート位置) – バケットリンケージあり、バケットなし、ヘビーリフト: オン

油圧拡幅式 LC 足回り

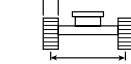
3.9 m (12 ft 10 in)

R3.9

7,813 mm (25 ft 8 in)



600 mm (24 in) トリプルグローサトラックシュー



3,400 mm (11 ft 1 in)

4,770 mm (15 ft 7 in)



5,770 mm (18 ft 11 in)

		4,500 mm/15 ft 0 in		6,000 mm/20 ft 0 in		7,500 mm/25 ft 0 in		9,000 mm/30 ft 0 in		10,500 mm/35 ft 0 in		mm ft/in		
12,000 mm 40 ft 0 in	kg lb			*10,800	*10,800							*9,600 *21,750	*9,600 *21,750	6,270 19 ft 6 in
10,500 mm 35 ft 0 in	kg lb					*10,950 *22,350	*10,950 *22,350					*8,200 *18,300	*8,200 *18,300	8,170 26 ft 2 in
9,000 mm 30 ft 0 in	kg lb					*12,350 *26,850	*12,350 *26,850	*10,050 *19,700	*10,050 *19,700			*7,600 *16,800	*7,600 *16,800	9,450 30 ft 7 in
7,500 mm 25 ft 0 in	kg lb			*13,100 *28,650	*13,100 *28,650	*13,400 *29,200	*13,400 *29,200	*12,350 *26,400	*12,350 *26,400			*7,300 *16,100	*7,300 *16,100	10,360 33 ft 9 in
6,000 mm 20 ft 0 in	kg lb	*19,400 *39,900	*19,400 *39,900	*17,300 *36,900	*17,300 *36,900	*15,900 *34,450	*15,900 *34,450	*13,700 *29,700	12,900 27,800	*10,500 *20,700	10,050 *20,700	*7,200 *15,850	*7,200 *15,850	10,990 35 ft 11 in
4,500 mm 15 ft 0 in	kg lb			*20,800 *45,000	*20,800 *45,000	*16,700 *36,150	16,500 35,500	*14,050 *30,450	12,550 26,950	*12,100 *26,200	9,850 21,200	*7,250 *16,000	*7,250 *16,000	11,380 37 ft 3 in
3,000 mm 10 ft 0 in	kg lb			*22,000 *47,600	21,700 46,850	*17,300 *37,450	15,750 33,950	*14,300 *30,950	12,100 26,100	*12,100 *26,100	9,650 20,750	*7,500 *16,450	*7,500 *16,450	11,570 37 ft 11 in
1,500 mm 5 ft 0 in	kg lb			*22,100 *47,950	20,750 44,650	*17,400 *37,700	15,150 32,650	*14,250 *30,800	11,750 25,300	*11,800 *25,500	9,450 20,300	*7,900 *17,350	*7,900 *17,350	11,550 37 ft 10 in
0 mm 0 ft 0 in	kg lb	*26,000	*26,000	*20,950 *45,550	20,250 43,550	*16,800 *36,450	14,750 31,800	*13,700 *29,600	11,500 24,750	*11,100 *23,850	9,300 20,050	*8,500 *18,700	*8,400 *18,500	11,330 37 ft 2 in
-1,500 mm -5 ft 0 in	kg lb	*16,850 *38,650	*16,850 *38,650	*18,700 *40,650	*18,700 *40,650	*15,400 *33,250	14,550 31,400	*12,500 *26,850	11,350 24,500	9,650 *20,300	9,250 20,000	*8,650 *19,000	*8,650 *19,000	10,900 35 ft 8 in
-3,000 mm -10 ft 0 in	kg lb			*15,400 *33,300	*15,400 *33,300	*12,900 *27,800	*12,900 *27,800	*10,250 *21,800	*10,250 *21,800			*7,950 *17,650	*7,950 *17,650	10,050 32 ft 8 in



ISO 10567:2007



*転倒負荷ではなく油圧リフト能力によって負荷が制限されることを示します。上記の負荷は、油圧ショベルリフト能力規格 ISO 10567:2007 に準拠しています。これは、油圧装置のリフト能力の 87% または転倒荷重の 75% を超えません。すべてのリフティング装置の質量は上記のリフト能力から差し引く必要があります。リフト能力は機械を強固で均一な支持面で作業した場合の数値です。物体の取扱い/ 持ち上げのためにワークツールアタッチメントポイントを使用することは、機械のリフト性能に影響する場合があります。

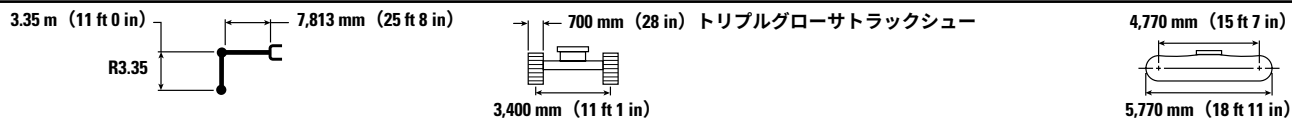
リフト能力は、すべての利用可能なトラックシューで±5% の範囲になります。

詳細な製品情報については、該当する取扱説明書を参照してください。

352 UHD 油圧ショベルの仕様

レトロフィットboom (ストレート位置) - バケットリンケージあり、バケットなし、ヘビーリフト: オン

幅広油圧可変ゲージ足回り



Reach mm ft/in	kg lb	4,500 mm/15 ft 0 in		6,000 mm/20 ft 0 in		7,500 mm/25 ft 0 in		9,000 mm/30 ft 0 in		10,500 mm/35 ft 0 in		mm ft/in		
12,000 mm 40 ft 0 in	kg lb											*11,650	*11,650	5,390
10,500 mm 35 ft 0 in	kg lb			*14,250 *31,050	*14,250 *31,050	*9,650	*9,650					*9,550 *21,350	*9,550 *21,350	7,520 24 ft 0 in
9,000 mm 30 ft 0 in	kg lb			*14,350 *31,650	*14,350 *31,650	*14,050 *30,250	*14,050 *30,250					*8,650 *19,150	*8,650 *19,150	8,900 28 ft 9 in
7,500 mm 25 ft 0 in	kg lb			*15,650 *34,100	*15,650 *34,100	*15,600 *33,850	*15,600 *33,850	*13,500 *28,050	13,200			*8,200 *18,100	*8,200 *18,100	9,860 32 ft 1 in
6,000 mm 20 ft 0 in	kg lb	*26,350 *56,650	*26,350 *56,650	*20,050 *43,300	*20,050 *43,300	*16,450 *35,650	*16,450 *35,650	*14,100 *30,550	13,000	8,200	8,200	*8,050 *17,700	*8,050 *17,700	10,520 34 ft 4 in
4,500 mm 15 ft 0 in	kg lb			*21,500 *46,500	*21,500 *46,500	*17,150 *37,100	16,550 35,650	*14,350 *31,100	12,650	9,950	9,950	*8,050 *17,750	*8,050 *17,750	10,930 35 ft 9 in
3,000 mm 10 ft 0 in	kg lb			*22,400 *48,450	21,750 46,950	*17,600 *38,100	15,850 34,250	*14,500 *31,350	12,250	9,800	9,800	*8,250 *18,200	*8,250 *18,200	11,120 36 ft 5 in
1,500 mm 5 ft 0 in	kg lb			*22,000 *47,750	20,950 45,150	*17,450 *37,850	15,350 33,100	*14,250 *30,850	11,950	9,650	9,650	*8,650 *19,050	*8,650 *19,050	11,100 36 ft 4 in
0 mm 0 ft 0 in	kg lb			*20,300 *44,200	*20,300 *44,200	*16,550 *35,900	15,050 32,400	*13,500 *29,150	11,750	9,550	9,550	*9,300 *20,500	*9,150 *20,100	10,880 35 ft 8 in
-1,500 mm -5 ft 0 in	kg lb			*17,650 *38,350	*17,650 *38,350	*14,800 *31,950	*14,800 *31,950	*11,950 *25,650	11,650			*8,650 *19,000	*8,650 *19,000	10,430 34 ft 2 in
-3,000 mm -10 ft 0 in	kg lb					*11,900 *25,500	*11,900 *25,500					*9,250 *20,650	*9,250 *20,650	8,960 28 ft 11 in



ISO 10567:2007



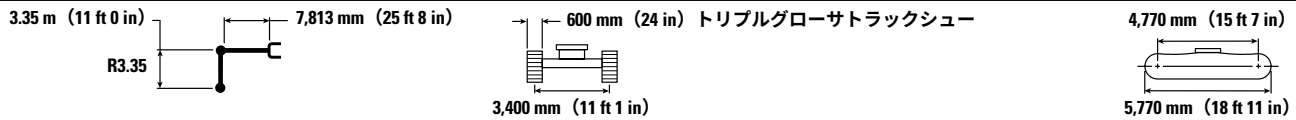
*転倒負荷ではなく油圧リフト能力によって負荷が制限されることを示します。上記の負荷は、油圧ショベルリフト能力規格 ISO 10567:2007 に準拠しています。これは、油圧装置のリフト能力の 87% または転倒荷重の 75% を超えません。すべてのリフティング装置の質量は上記のリフト能力から差し引く必要があります。リフト能力は機械を強固で均一な支持面で作業した場合の数値です。物体の取扱い/ 持ち上げのためにワークツールアタッチメントポイントを使用することは、機械のリフト性能に影響する場合があります。

リフト能力は、すべての利用可能なトラックシューで±5% の範囲になります。

詳細な製品情報については、該当する取扱説明書を参照してください。

レトロフィットboom (ストレート位置) - バケットリンケージあり、バケットなし、ヘビーリフト: オン

油圧拡幅式 LC 足回り



Reach mm ft/in	Unit	4,500 mm/15 ft 0 in		6,000 mm/20 ft 0 in		7,500 mm/25 ft 0 in		9,000 mm/30 ft 0 in		10,500 mm/35 ft 0 in		mm ft/in		
		kg lb	kg lb	kg lb	kg lb	kg lb	kg lb	kg lb	kg lb	kg lb	kg lb	kg lb	kg lb	mm ft/in
12,000 mm 40 ft 0 in	kg lb											*11,650 *11,650	5,390	
10,500 mm 35 ft 0 in	kg lb			*14,250 *31,050	*14,250 *31,050	*9,650 *9,650	*9,650 *9,650					*9,550 *21,350	*9,550 *21,350	7,520 24 ft 0 in
9,000 mm 30 ft 0 in	kg lb			*14,350 *31,650	*14,350 *31,650	*14,050 *30,250	*14,050 *30,250					*8,650 *19,150	*8,650 *19,150	8,900 28 ft 9 in
7,500 mm 25 ft 0 in	kg lb			*15,650 *34,100	*15,650 *34,100	*15,600 *33,850	*15,600 *33,850	*13,500 *28,050	13,050 27,950			*8,200 *18,100	*8,200 *18,100	9,860 32 ft 1 in
6,000 mm 20 ft 0 in	kg lb	*26,350 *56,650	*26,350 *56,650	*20,050 *43,300	*20,050 *43,300	*16,450 *35,650	*16,450 *35,650	*14,100 *30,550	12,800 27,550	*8,200 *8,200	*8,200 *8,200	*8,050 *17,700	*8,050 *17,700	10,520 34 ft 4 in
4,500 mm 15 ft 0 in	kg lb			*21,500 *46,500	*21,500 *46,500	*17,150 *37,100	16,300 35,200	*14,350 *31,100	12,450 26,800	*12,250 *24,350	9,850 21,100	*8,050 *17,750	*8,050 *17,750	10,930 35 ft 9 in
3,000 mm 10 ft 0 in	kg lb			*22,400 *48,450	21,450 46,300	*17,600 *38,100	15,650 33,750	*14,500 *31,350	12,100 26,050	*12,100 *26,150	9,650 20,750	*8,250 *18,200	*8,250 *18,200	11,120 36 ft 5 in
1,500 mm 5 ft 0 in	kg lb			*22,000 *47,750	20,650 44,500	*17,450 *37,850	15,150 32,600	*14,250 *30,850	11,750 25,350	*11,700 *25,100	9,500 20,450	*8,650 *19,050	*8,650 *19,050	11,100 36 ft 4 in
0 mm 0 ft 0 in	kg lb			*20,300 *44,200	*20,300 43,750	*16,550 *35,900	14,800 31,950	*13,500 *29,150	11,550 24,900	*10,650 *22,600	9,400 20,250	*9,300 *20,500	9,000 19,800	10,880 35 ft 8 in
-1,500 mm -5 ft 0 in	kg lb			*17,650 *38,350	*17,650 *38,350	*14,800 *31,950	14,700 31,700	*11,950 *25,650	11,500 24,800			*8,650 *19,000	*8,650 *19,000	10,430 34 ft 2 in
-3,000 mm -10 ft 0 in	kg lb					*11,900 *25,500	*11,900 *25,500					*9,250 *20,650	*9,250 *20,650	8,960 28 ft 11 in



ISO 10567:2007



*転倒負荷ではなく油圧リフト能力によって負荷が制限されることを示します。上記の負荷は、油圧ショベルリフト能力規格 ISO 10567:2007 に準拠しています。これは、油圧装置のリフト能力の 87% または転倒荷重の 75% を超えません。すべてのリフティング装置の質量は上記のリフト能力から差し引く必要があります。リフト能力は機械を強固で均一な支持面で作業した場合の数値です。物体の取扱い/ 持ち上げのためにワークツールアタッチメントポイントを使用することは、機械のリフト性能に影響する場合があります。

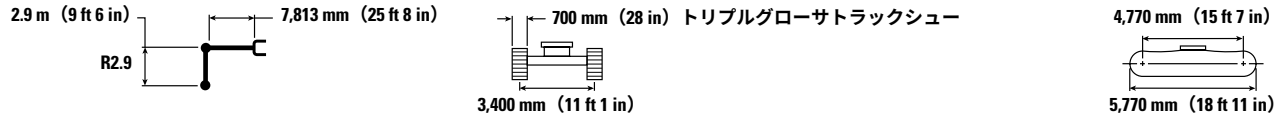
リフト能力は、すべての利用可能なトラックシューで±5% の範囲になります。

詳細な製品情報については、該当する取扱説明書を参照してください。

352 UHD 油圧ショベルの仕様

レトロフィットブーム（ストレート位置）- バケットリンケージあり、バケットなし、ヘビーリフト：オン

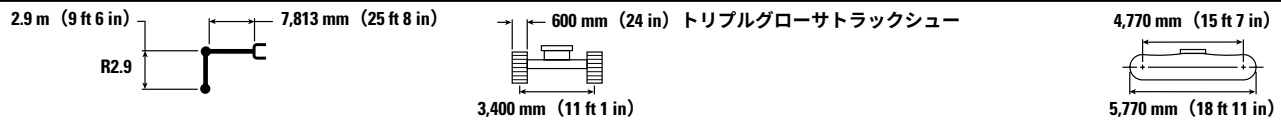
幅広油圧可変ゲージ足回り



Reach	Unit	4,500 mm/15 ft 0 in		6,000 mm/20 ft 0 in		7,500 mm/25 ft 0 in		9,000 mm/30 ft 0 in		10,500 mm/35 ft 0 in		mm ft/in		
		LC	LC	LC	LC	LC	LC	LC	LC	LC	LC			
10,500 mm 35 ft 0 in	kg lb			*16,000 *33,600	*16,000 *33,600							*11,500 *25,800	*11,500 *25,800	6,860 21 ft 9 in
9,000 mm 30 ft 0 in	kg lb			*17,000 *37,250	*17,000 *37,250	*15,650 *32,750	*15,650 *32,750					*10,300 *22,800	*10,300 *22,800	8,350 27 ft 0 in
7,500 mm 25 ft 0 in	kg lb			*19,050 *41,300	*19,050 *41,300	*16,250 *35,350	*16,250 *35,350	*13,700 *26,050	13,050 *26,050			*9,700 *21,450	*9,700 *21,450	9,370 30 ft 6 in
6,000 mm 20 ft 0 in	kg lb	*27,550 *59,150	*27,550 *59,150	*20,650 *44,600	*20,650 *44,600	*16,800 *36,450	*16,800 *36,450	*14,350 *31,150	12,900 27,700			*9,500 *20,950	*9,500 *20,950	10,060 32 ft 10 in
4,500 mm 15 ft 0 in	kg lb			*22,000 *47,500	*22,000 *47,500	*17,400 *37,700	16,400 35,350	*14,550 *31,500	12,550 27,050			*9,550 *21,000	*9,550 *21,000	10,490 34 ft 4 in
3,000 mm 10 ft 0 in	kg lb			*22,500 *48,750	21,500 46,450	*17,700 *38,350	15,800 34,050	*14,550 *31,500	12,200 26,350	*12,000 *22,300	9,800 21,050	*9,800 *21,600	9,550 21,000	10,690 35 ft 0 in
1,500 mm 5 ft 0 in	kg lb			*21,600 *47,000	20,900 45,000	*17,400 *37,700	15,300 33,000	*14,200 *30,650	11,950 25,750	*11,350 *22,800	9,650 20,800	*10,300 *22,700	9,450 20,800	10,670 35 ft 0 in
0 mm 0 ft 0 in	kg lb			*19,500 *42,500	*19,500 *42,500	*16,250 *35,200	15,050 32,500	*13,200 *28,450	11,800 25,400			*10,050 *22,150	9,700 21,400	10,440 34 ft 2 in
-1,500 mm -5 ft 0 in	kg lb			*16,450 *35,900	*16,450 *35,900	*14,150 *30,550	*14,150 *30,550	*11,300 *24,150	*11,300 *24,150			*8,800 *19,350	*8,800 *19,350	9,970 32 ft 7 in

レトロフィットブーム（ストレート位置）- バケットリンケージあり、バケットなし、ヘビーリフト：オン

油圧拡幅式 LC 足回り



Reach	Unit	4,500 mm/15 ft 0 in		6,000 mm/20 ft 0 in		7,500 mm/25 ft 0 in		9,000 mm/30 ft 0 in		10,500 mm/35 ft 0 in		mm ft/in		
		LC	LC	LC	LC	LC	LC	LC	LC	LC	LC			
10,500 mm 35 ft 0 in	kg lb			*16,000 *33,600	*16,000 *33,600							*11,500 *25,800	*11,500 *25,800	6,860 21 ft 9 in
9,000 mm 30 ft 0 in	kg lb			*17,000 *37,250	*17,000 *37,250	*15,650 *32,750	*15,650 *32,750					*10,300 *22,800	*10,300 *22,800	8,350 27 ft 0 in
7,500 mm 25 ft 0 in	kg lb			*19,050 *41,300	*19,050 *41,300	*16,250 *35,350	*16,250 *35,350	*13,700 *26,050	12,900 *26,050			*9,700 *21,450	*9,700 *21,450	9,370 30 ft 6 in
6,000 mm 20 ft 0 in	kg lb	*27,550 *59,150	*27,550 *59,150	*20,650 *44,600	*20,650 *44,600	*16,800 *36,450	*16,800 *36,250	*14,350 *31,150	12,700 27,300			*9,500 *20,950	*9,500 *20,950	10,060 32 ft 10 in
4,500 mm 15 ft 0 in	kg lb			*22,000 *47,500	*22,000 *47,500	*17,400 *37,700	16,200 34,900	*14,550 *31,500	12,400 26,650			*9,550 *21,000	*9,550 *21,000	10,490 34 ft 4 in
3,000 mm 10 ft 0 in	kg lb			*22,500 *48,750	21,200 45,800	*17,700 *38,350	15,550 33,550	*14,550 *31,500	12,050 25,950	*12,000 *22,300	9,650 20,750	*9,800 *21,600	9,400 20,700	10,690 35 ft 0 in
1,500 mm 5 ft 0 in	kg lb			*21,600 *47,000	20,600 44,350	*17,400 *37,700	15,100 32,550	*14,200 *30,650	11,750 25,350	*11,350 *22,800	9,500 20,500	*10,300 *22,700	9,300 20,500	10,670 35 ft 0 in
0 mm 0 ft 0 in	kg lb			*19,500 *42,500	*19,500 *42,500	*16,250 *35,200	14,850 32,000	*13,200 *28,450	11,600 25,000			*10,050 *22,150	9,550 21,050	10,440 34 ft 2 in
-1,500 mm -5 ft 0 in	kg lb			*16,450 *35,900	*16,450 *35,900	*14,150 *30,550	*14,150 *30,550	*11,300 *24,150	*11,300 *24,150			*8,800 *19,350	*8,800 *19,350	9,970 32 ft 7 in



ISO 10567:2007



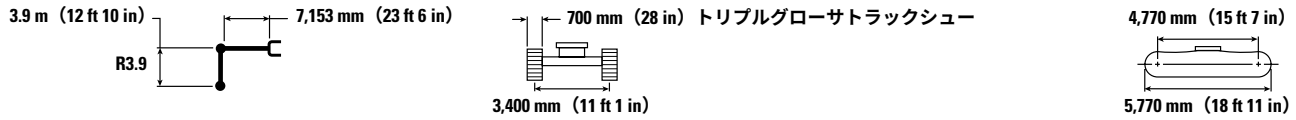
*転倒負荷ではなく油圧リフト能力によって負荷が制限されることを示します。上記の負荷は、油圧ショベルリフト能力規格 ISO 10567:2007 に準拠しています。これは、油圧装置のリフト能力の 87% または転倒荷重の 75% を超えません。すべてのリフティング装置の質量は上記のリフト能力から差し引く必要があります。リフト能力は機械を強固で均一な支持面で作業した場合の数値です。物体の取扱い / 持ち上げのためにワークツールアタッチメントポイントを使用することは、機械のリフト性能に影響する場合があります。

リフト能力は、すべての利用可能なトラックシューで±5%の範囲になります。

詳細な製品情報については、該当する取扱説明書を参照してください。

レトロフィットboom (ベント位置) - バケットリンケージあり、バケットなし、ヘビーリフト： オン

幅広油圧可変ゲージ足回り



		3,000 mm/10 ft 0 in		4,500 mm/15 ft 0 in		6,000 mm/20 ft 0 in		7,500 mm/25 ft 0 in		9,000 mm/30 ft 0 in		10,500 mm/35 ft 0 in		mm ft/in		
9,000 mm 30 ft 0 in	kg lb													*7,450 *16,500	*7,450 *16,500	8,240 26 ft 7 in
7,500 mm 25 ft 0 in	kg lb									*8,750 *16,650	*8,750 *16,650			*7,200 *15,900	*7,200 *15,900	9,270 30 ft 2 in
6,000 mm 20 ft 0 in	kg lb							*13,550 *29,450	*13,550 *29,450	*11,950 *24,900	*11,950 *24,900			*7,250 *15,900	*7,250 *15,900	9,970 32 ft 6 in
4,500 mm 15 ft 0 in	kg lb					*17,600 *38,000	*17,600 *38,000	*14,700 *31,850	*14,700 *31,850	*12,900 *28,050	*12,900 *28,050			*7,450 *16,350	*7,450 *16,350	10,400 34 ft 0 in
3,000 mm 10 ft 0 in	kg lb			*27,650 *59,450	*27,650 *59,450	*19,850 *42,900	*19,850 *42,900	*15,900 *34,500	*15,900 *34,500	*13,550 *29,450	12,800 27,550	*8,750 *8,750		*7,850 *17,250	*7,850 *17,250	10,600 34 ft 9 in
1,500 mm 5 ft 0 in	kg lb			*21,850 *51,450	*21,850 *51,450	*21,550 *46,600	*21,550 *46,600	*16,950 *36,650	16,100 34,650	*14,100 *30,600	12,400 26,700	*9,400 *9,400		*8,500 *18,700	*8,500 *18,700	10,580 34 ft 8 in
0 mm 0 ft 0 in	kg lb			*22,500 *51,800	*22,500 *51,800	*22,250 *48,200	21,350 46,000	*17,450 *37,800	15,550 33,550	*14,350 *31,050	12,050 26,000			*9,500 *20,950	*9,500 *20,950	10,350 33 ft 11 in
-1,500 mm -5 ft 0 in	kg lb	*16,100 *36,200	*16,100 *36,200	*27,700 *62,550	*27,700 *62,550	*21,900 *47,400	21,000 45,150	*17,300 *37,400	15,250 32,900	*14,050 *30,300	11,900 25,600			*11,150 *24,650	10,500 23,150	9,870 32 ft 4 in
-3,000 mm -10 ft 0 in	kg lb	*23,000 *51,800	*23,000 *51,800	*26,150 *56,650	*26,150 *56,650	*20,350 *44,050	*20,350 *44,050	*16,150 *34,850	15,200 32,700	*12,750 *27,350	11,850			*12,450 *27,350	11,650 25,800	9,130 29 ft 10 in
-4,500 mm -15 ft 0 in	kg lb			*21,850 *47,050	*21,850 *47,050	*17,400 *37,300	*17,400 *37,300	*13,550 *28,700	*13,550 *28,700					*12,100 *26,600	*12,100 *26,600	8,030 26 ft 1 in



ISO 10567:2007



*転倒負荷ではなく油圧リフト能力によって負荷が制限されることを示します。上記の負荷は、油圧ショベルリフト能力規格 ISO 10567:2007 に準拠しています。これは、油圧装置のリフト能力の 87% または転倒荷重の 75% を超えません。すべてのリフティング装置の質量は上記のリフト能力から差し引く必要があります。リフト能力は機械を強化して均一な支持面で作業した場合の数値です。物体の取扱い/持ち上げのためにワークツールアタッチメントポイントを使用することは、機械のリフト性能に影響する場合があります。

リフト能力は、すべての利用可能なトラックシューで±5%の範囲になります。

詳細な製品情報については、該当する取扱説明書を参照してください。

352 UHD 油圧ショベルの仕様

レトロフィットブーム (ベント位置) - バケットリンケージあり、バケットなし、ヘビーリフト：
オン

幅広油圧可変ゲージ足回り

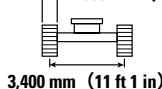
3.9 m (12 ft 10 in)

R3.9

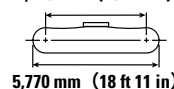
7,153 mm (23 ft 6 in)



600 mm (24 in) トリプルグローサトラックシュー



4,770 mm (15 ft 7 in)



3,400 mm (11 ft 1 in)

5,770 mm (18 ft 11 in)

Reach	Unit	3,000 mm/10 ft 0 in		4,500 mm/15 ft 0 in		6,000 mm/20 ft 0 in		7,500 mm/25 ft 0 in		9,000 mm/30 ft 0 in		10,500 mm/35 ft 0 in		mm ft/in		
		kg	lb	kg	lb	kg	lb	kg	lb	kg	lb	kg	lb	kg	lb	
9,000 mm	kg													*7,450	*7,450	8,240
30 ft 0 in	lb													*16,500	*16,500	26 ft 7 in
7,500 mm	kg									*8,750	*8,750			*7,200	*7,200	9,270
25 ft 0 in	lb									*16,650	*16,650			*15,900	*15,900	30 ft 2 in
6,000 mm	kg							*13,550	*13,550	*11,950	*11,950			*7,250	*7,250	9,970
20 ft 0 in	lb							*29,450	*29,450	*24,900	*24,900			*15,900	*15,900	32 ft 6 in
4,500 mm	kg					*17,600	*17,600	*14,700	*14,700	*12,900	*12,900			*7,450	*7,450	10,400
15 ft 0 in	lb					*38,000	*38,000	*31,850	*31,850	*28,050	*28,050			*16,350	*16,350	34 ft 0 in
3,000 mm	kg			*27,650	*27,650	*19,850	*19,850	*15,900	*15,900	*13,550	12,600	*8,750	*8,750	*7,850	*7,850	10,600
10 ft 0 in	lb			*59,450	*59,450	*42,900	*42,900	*34,500	*34,500	*29,450	27,150			*17,250	*17,250	34 ft 9 in
1,500 mm	kg			*21,850	*21,850	*21,550	*21,550	*16,950	15,850	*14,100	12,200	*9,400	*9,400	*8,500	*8,500	10,580
5 ft 0 in	lb			*51,450	*51,450	*46,600	*46,600	*36,650	34,150	*30,600	26,300			*18,700	*18,700	34 ft 8 in
0 mm	kg			*22,500	*22,500	*22,250	21,050	*17,450	15,350	*14,350	11,900			*9,500	*9,500	10,350
0 ft 0 in	lb			*51,800	*51,800	*48,200	45,350	*37,800	33,050	*31,050	25,600			*20,950	*20,950	33 ft 11 in
-1,500 mm	kg	*16,100	*16,100	*27,700	*27,700	*21,900	20,700	*17,300	15,050	*14,050	11,700			*11,150	10,350	9,870
-5 ft 0 in	lb	*36,200	*36,200	*62,550	*62,550	*47,400	44,550	*37,400	32,400	*30,300	25,200			*24,650	22,800	32 ft 4 in
-3,000 mm	kg	*23,000	*23,000	*26,150	*26,150	*20,350	*20,350	*16,150	14,950	*12,750	11,700			*12,450	11,500	9,130
-10 ft 0 in	lb	*51,800	*51,800	*56,650	*56,650	*44,050	*44,050	*34,850	32,250					*27,350	25,400	29 ft 10 in
-4,500 mm	kg			*21,850	*21,850	*17,400	*17,400	*13,550	*13,550					*12,100	*12,100	8,030
-15 ft 0 in	lb			*47,050	*47,050	*37,300	*37,300	*28,700	*28,700					*26,600	*26,600	26 ft 1 in



ISO 10567:2007



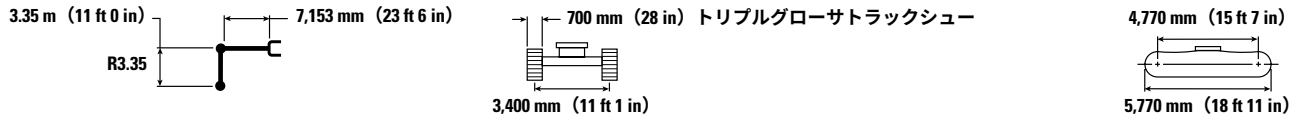
*転倒負荷ではなく油圧リフト能力によって負荷が制限されることを示します。上記の負荷は、油圧ショベルリフト能力規格 ISO 10567:2007 に準拠しています。これは、油圧装置のリフト能力の 87% または転倒荷重の 75% を超えません。すべてのリフティング装置の質量は上記のリフト能力から差し引く必要があります。リフト能力は機械を強固で均一な支持面で作業した場合の数値です。物体の取扱い/持ち上げのためにワークツールアタッチメントポイントを使用することは、機械のリフト性能に影響する場合があります。

リフト能力は、すべての利用可能なトラックシューで±5%の範囲になります。

詳細な製品情報については、該当する取扱説明書を参照してください。

レトロフィットboom (ベント位置) – バケットリンケージあり、バケットなし、ヘビーリフト： オン

幅広油圧可変ゲージ足回り



		3,000 mm/10 ft 0 in		4,500 mm/15 ft 0 in		6,000 mm/20 ft 0 in		7,500 mm/25 ft 0 in		9,000 mm/30 ft 0 in		mm ft/in		
9,000 mm 30 ft 0 in	kg lb							*9,950	*9,950			*8,450 *18,650	*8,450 *18,650	7,730 24 ft 10 in
7,500 mm 25 ft 0 in	kg lb							*13,600 *29,750	*13,600 *29,750			*8,100 *17,800	*8,100 *17,800	8,820 28 ft 8 in
6,000 mm 20 ft 0 in	kg lb							*14,300 *31,100	*14,300 *31,100	*12,250 *24,450	*12,250 *24,450	*8,050 *17,700	*8,050 *17,700	9,550 31 ft 2 in
4,500 mm 15 ft 0 in	kg lb			*25,050 *53,700	*25,050 *53,700	*18,650 *40,250	*18,650 *40,250	*15,400 *33,350	*15,400 *33,350	*13,450 *29,250	13,100 28,200	*8,250 *18,100	*8,250 *18,100	10,000 32 ft 8 in
3,000 mm 10 ft 0 in	kg lb			*20,800 *52,400	*20,800 *52,400	*20,750 *44,850	*20,750 *44,850	*16,500 *35,800	*16,500 *35,800	*14,000 *30,400	12,750 27,400	*8,650 *19,000	*8,650 *19,000	10,210 33 ft 5 in
1,500 mm 5 ft 0 in	kg lb			*15,550 *36,950	*15,550 *36,950	*22,150 *47,350	21,950 47,350	*17,350 *37,600	16,000 34,500	*14,400 *31,250	12,400 26,650	*9,350 *20,550	*9,350 *20,550	10,190 33 ft 5 in
0 mm 0 ft 0 in	kg lb			*19,550 *45,150	*19,550 *45,150	*22,450 *48,600	21,350 46,000	*17,650 *38,250	15,600 33,600	*14,450 *31,300	12,100 26,100	*10,450 *23,000	*10,450 *23,000	9,940 32 ft 7 in
-1,500 mm -5 ft 0 in	kg lb	*15,450 *34,800	*15,450 *34,800	*26,950 *60,450	*26,950 *60,450	*21,650 *46,900	21,100 45,450	*17,200 *37,150	15,350 33,100	*13,800 *29,700	12,000 25,850	*12,250 *27,100	11,250 24,800	9,450 30 ft 11 in
-3,000 mm -10 ft 0 in	kg lb			*24,600 *53,350	*24,600 *53,350	*19,650 *42,450	*19,650 *42,450	*15,600 *33,550	15,350 33,100			*12,650 *27,850	*12,650 *27,850	8,670 28 ft 3 in
-4,500 mm -15 ft 0 in	kg lb					*15,900 *34,000	*15,900 *34,000	*11,850 *26,550	*11,850 *26,550			*11,850 *26,550	*11,850 *26,550	7,510 24 ft 1 in



ISO 10567:2007



*転倒負荷ではなく油圧リフト能力によって負荷が制限されることを示します。上記の負荷は、油圧ショベルリフト能力規格 ISO 10567:2007 に準拠しています。これは、油圧装置のリフト能力の 87% または転倒荷重の 75% を超えません。すべてのリフティング装置の質量は上記のリフト能力から差し引く必要があります。リフト能力は機械を強固で均一な支持面で作業した場合の数値です。物体の取扱い/持ち上げのためにワークツールアタッチメントポイントを使用することは、機械のリフト性能に影響する場合があります。

リフト能力は、すべての利用可能なトラックシューで±5%の範囲になります。

詳細な製品情報については、該当する取扱説明書を参照してください。

352 UHD 油圧ショベルの仕様

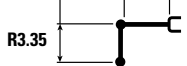
レトロフィットブーム (ベント位置) – バケットリンケージあり、バケットなし、ヘビーリフト：
オン

油圧拡幅式 LC 足回り

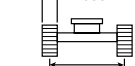
3.35 m (11 ft 0 in)

R3.35

7,153 mm (23 ft 6 in)

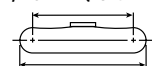


600 mm (24 in) トリプルグローサトラックシュー



3,400 mm (11 ft 1 in)

4,770 mm (15 ft 7 in)



5,770 mm (18 ft 11 in)

		3,000 mm/10 ft 0 in		4,500 mm/15 ft 0 in		6,000 mm/20 ft 0 in		7,500 mm/25 ft 0 in		9,000 mm/30 ft 0 in		mm ft/in		
9,000 mm 30 ft 0 in	kg lb							*9,950	*9,950			*8,450 *18,650	*8,450 *18,650	7,730 24 ft 10 in
7,500 mm 25 ft 0 in	kg lb							*13,600 *29,750	*13,600 *29,750			*8,100 *17,800	*8,100 *17,800	8,820 28 ft 8 in
6,000 mm 20 ft 0 in	kg lb							*14,300 *31,100	*14,300 *31,100	*12,250 *24,450	*12,250 *24,450	*8,050 *17,700	*8,050 *17,700	9,550 31 ft 2 in
4,500 mm 15 ft 0 in	kg lb			*25,050 *53,700	*25,050 *53,700	*18,650 *40,250	*18,650 *40,250	*15,400 *33,350	*15,400 *33,350	*13,450 *29,250	12,950 27,800	*8,250 *18,100	*8,250 *18,100	10,000 32 ft 8 in
3,000 mm 10 ft 0 in	kg lb			*20,800 *52,400	*20,800 *52,400	*20,750 *44,850	*20,750 *44,850	*16,500 *35,800	16,400 35,350	*14,000 *30,400	12,550 27,050	*8,650 *19,000	*8,650 *19,000	10,210 33 ft 5 in
1,500 mm 5 ft 0 in	kg lb			*15,550 *36,950	*15,550 *36,950	*22,150 *47,900	21,650 46,700	*17,350 *37,600	15,800 34,050	*14,400 *31,250	12,200 26,300	*9,350 *20,550	*9,350 *20,550	10,190 33 ft 5 in
0 mm 0 ft 0 in	kg lb			*19,550 *45,150	*19,550 *45,150	*22,450 *48,600	21,050 45,350	*17,650 *38,250	15,350 33,100	*14,450 *31,300	11,950 25,700	*10,450 *23,000	10,400 22,900	9,940 32 ft 7 in
-1,500 mm -5 ft 0 in	kg lb	*15,450 *34,800	*15,450 *34,800	*26,950 *60,450	*26,950 *60,450	*21,650 *46,900	20,800 44,800	*17,200 *37,150	15,150 32,600	*13,800 *29,700	11,800 25,450	*12,250 *27,100	11,100 24,450	9,450 30 ft 11 in
-3,000 mm -10 ft 0 in	kg lb			*24,600 *53,350	*24,600 *53,350	*19,650 *42,450	*19,650 *42,450	*15,600 *33,550	15,150 32,650			*12,650 *27,850	12,500 27,650	8,670 28 ft 3 in
-4,500 mm -15 ft 0 in	kg lb					*15,900 *34,000	*15,900 *34,000	*11,850 *26,550	*11,850 *26,550			*11,850 *26,550	*11,850 *26,550	7,510 24 ft 1 in



ISO 10567:2007



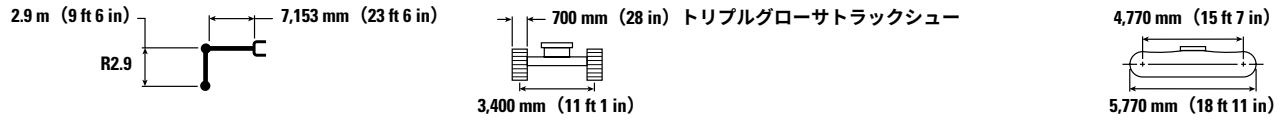
*転倒負荷ではなく油圧リフト能力によって負荷が制限されることを示します。上記の負荷は、油圧ショベルリフト能力規格 ISO 10567:2007 に準拠しています。これは、油圧装置のリフト能力の 87% または転倒荷重の 75% を超えません。すべてのリフティング装置の質量は上記のリフト能力から差し引く必要があります。リフト能力は機械を強固で均一な支持面で作業した場合の数値です。物体の取扱い/持ち上げのためにワークツールアタッチメントポイントを使用することは、機械のリフト性能に影響する場合があります。

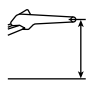
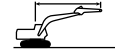

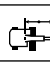

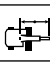

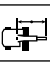

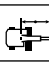

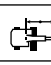
リフト能力は、すべての利用可能なトラックシューで±5%の範囲になります。

詳細な製品情報については、該当する取扱説明書を参照してください。

レトロフィットブーム (ベント位置) – バケットリンケージあり、バケットなし、ヘビーリフト： オン

幅広油圧可変ゲージ足回り



	4,500 mm/15 ft 0 in		6,000 mm/20 ft 0 in		7,500 mm/25 ft 0 in		9,000 mm/30 ft 0 in				mm ft/in	
												
9,000 mm 30 ft 0 in	kg lb									*10,000 *22,250	*10,000 *22,250	7,180 23 ft 1 in
7,500 mm 25 ft 0 in	kg lb					*14,300 *31,250	*14,300 *31,250			*9,550 *21,100	*9,550 *21,100	8,350 27 ft 1 in
6,000 mm 20 ft 0 in	kg lb			*17,350 *37,550	*17,350 *37,550	*14,900 *32,400	*14,900 *32,400	*10,900 *10,900		*9,500 *20,950	*9,500 *20,950	9,110 29 ft 9 in
4,500 mm 15 ft 0 in	kg lb	*26,650 *57,100	*26,650 *57,100	*19,450 *41,950	*19,450 *41,950	*15,900 *34,500	*15,900 *34,500	*13,850 *30,150	13,000 27,950	*9,750 *21,450	*9,750 *21,450	9,590 31 ft 4 in
3,000 mm 10 ft 0 in	kg lb			*21,400 *46,150	*21,400 *46,150	*16,950 *36,650	16,500 35,550	*14,300 *31,050	12,650 27,250	*10,300 *22,650	*10,300 *22,650	9,800 32 ft 1 in
1,500 mm 5 ft 0 in	kg lb			*22,450 *48,600	21,800 47,000	*17,600 *38,150	15,950 34,350	*14,600 *31,600	12,350 26,600	*11,200 *24,600	10,950 24,150	9,790 32 ft 1 in
0 mm 0 ft 0 in	kg lb	*18,150 *42,250	*18,150 *42,250	*22,400 *48,550	21,350 45,950	*17,700 *38,350	15,600 33,550	*14,450 *31,150	12,150 26,150	*12,650 *27,850	11,250 24,750	9,530 31 ft 2 in
-1,500 mm -5 ft 0 in	kg lb	*26,500 *57,800	*26,500 *57,800	*21,200 *46,000	21,200 45,600	*16,950 *36,600	15,400 33,250	*13,350 *12,100	12,100	*13,350 *29,400	12,050 26,600	9,010 29 ft 6 in
-3,000 mm -10 ft 0 in	kg lb	*23,000 *49,950	*23,000 *49,950	*18,800 *40,600	*18,800 *40,600	*14,900 *31,900	*14,900 *31,900			*13,000 *28,550	*13,000 *28,550	8,190 26 ft 8 in



ISO 10567:2007



*転倒負荷ではなく油圧リフト能力によって負荷が制限されることを示します。上記の負荷は、油圧ショベルリフト能力規格 ISO 10567:2007 に準拠しています。これは、油圧装置のリフト能力の 87% または転倒荷重の 75% を超えません。すべてのリフティング装置の質量は上記のリフト能力から差し引く必要があります。リフト能力は機械を強固で均一な支持面で作業した場合の数値です。物体の取扱い / 持ち上げのためにワークツールアタッチメントポイントを使用することは、機械のリフト性能に影響する場合があります。

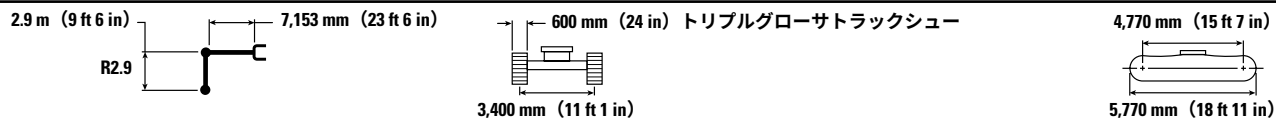
リフト能力は、すべての利用可能なトラックシューで±5%の範囲になります。

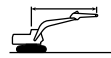

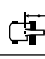







詳細な製品情報については、該当する取扱説明書を参照してください。

352 UHD 油圧ショベルの仕様

レトロフィットブーム (ベント位置) – バケットリンケージあり、バケットなし、ヘビーリフト：
オン

油圧拡幅式 LC 足回り



		4,500 mm/15 ft 0 in		6,000 mm/20 ft 0 in		7,500 mm/25 ft 0 in		9,000 mm/30 ft 0 in				
											mm ft/in	
9,000 mm 30 ft 0 in	kg lb									*10,000 *22,250	*10,000 *22,250	7,180 23 ft 1 in
7,500 mm 25 ft 0 in	kg lb					*14,300 *31,250	*14,300 *31,250			*9,550 *21,100	*9,550 *21,100	8,350 27 ft 1 in
6,000 mm 20 ft 0 in	kg lb			*17,350 *37,550	*17,350 *37,550	*14,900 *32,400	*14,900 *32,400	*10,900	*10,900	*9,500 *20,950	*9,500 *20,950	9,110 29 ft 9 in
4,500 mm 15 ft 0 in	kg lb	*26,650 *57,100	*26,650 *57,100	*19,450 *41,950	*19,450 *41,950	*15,900 *34,500	*15,900 *34,500	*13,850 *30,150	12,850 27,600	*9,750 *21,450	*9,750 *21,450	9,590 31 ft 4 in
3,000 mm 10 ft 0 in	kg lb			*21,400 *46,150	*21,400 *46,150	*16,950 *36,650	16,300 35,100	*14,300 *31,050	12,500 26,900	*10,300 *22,650	*10,300 *22,650	9,800 32 ft 1 in
1,500 mm 5 ft 0 in	kg lb			*22,450 *48,600	21,500 46,400	*17,600 *38,150	15,750 33,900	*14,600 *31,600	12,200 26,250	*11,200 *24,600	10,800 23,800	9,790 32 ft 1 in
0 mm 0 ft 0 in	kg lb	*18,150 *42,250	*18,150 *42,250	*22,400 *48,550	21,050 45,300	*17,700 *38,350	15,350 33,100	*14,450 *31,150	11,950 25,750	*12,650 *27,850	11,050 24,400	9,530 31 ft 2 in
-1,500 mm -5 ft 0 in	kg lb	*26,500 *57,800	*26,500 *57,800	*21,200 *46,000	20,900 44,950	*16,950 *36,600	15,200 32,750	*13,350	11,900	*13,350 *29,400	11,900 26,200	9,010 29 ft 6 in
-3,000 mm -10 ft 0 in	kg lb	*23,000 *49,950	*23,000 *49,950	*18,800 *40,600	*18,800 *40,600	*14,900 *31,900	*14,900 *31,900			*13,000 *28,550	*13,000 *28,550	8,190 26 ft 8 in



ISO 10567:2007



*転倒負荷ではなく油圧リフト能力によって負荷が制限されることを示します。上記の負荷は、油圧ショベルリフト能力規格 ISO 10567:2007 に準拠しています。これは、油圧装置のリフト能力の 87% または転倒荷重の 75% を超えません。すべてのリフティング装置の質量は上記のリフト能力から差し引く必要があります。リフト能力は機械を強固で均一な支持面で作業した場合の数値です。物体の取扱い / 持ち上げのためにワークツールアタッチメントポイントを使用することは、機械のリフト性能に影響する場合があります。

リフト能力は、すべての利用可能なトラックシューで±5%の範囲になります。

詳細な製品情報については、該当する取扱説明書を参照してください。

バケット仕様および互換性 – 欧州

	リンケージ	幅		容量		質量		充填率	油圧拡張式 LC 足回り					
		mm	in	m³	yd³	kg	lb		ベントポジション			ストレートポジション		
									R3.9 (12 ft 10 in)	R3.35 (11 ft 0 in)	R2.9 (9 ft 6 in)	R3.9 (12 ft 10 in)	R3.35 (11 ft 0 in)	R2.9 (9 ft 6 in)
ピンオン (クイックカブラなし)														
ヘビーデューティ	TB	1,650	66	2.41	3.15	2,220	4,894	100	●	●	●	●	●	●
	TB	1,850	72	2.69	3.52	2,349	5,179	100	●	●	●	●	●	●
	TB	1,900	74	2.78	3.64	2,427	5,350	100	●	●	●	●	●	●
高強化型	TB	1,700	67	2.41	3.16	2,479	5,464	90	●	●	●	●	●	●
	TB	1,550	61	2.14	2.80	2,327	5,129	90	●	●	●	●	●	●
高強化型 – V エッジ	TB	1,350	54	1.87	2.44	2,053	4,526	90	●	●	●	●	●	●
	TB	1,650	66	2.41	3.15	2,367	5,218	90	●	●	●	●	●	●
	TB	1,900	75	2.78	3.64	2,723	6,003	90	●	●	●	●	●	●
重掘削バケット	TB	1,700	67	2.41	3.16	2,722	6,000	90	●	●	●	●	●	●
重掘削 – V エッジ	TB	1,950	77	2.78	3.64	2,974	6,556	90	●	●	●	●	●	●
ピンオン装着時の最大荷重 (積載質量 + バケット)								kg	9,390	9,997	11,665	8,552	9,006	9,650
								lb	20,701	22,040	25,717	18,854	19,855	21,275
ピングラバカブラあり														
ヘビーデューティ	TB	1,650	66	2.41	3.15	2,220	4,894	100	●	●	●	●	●	●
	TB	1,850	72	2.69	3.52	2,349	5,179	100	●	●	●	⊙	●	●
	TB	1,900	74	2.78	3.64	2,427	5,350	100	●	●	●	⊙	⊙	●
高強化型	TB	1,700	67	2.41	3.16	2,479	5,464	90	●	●	●	●	●	●
	TB	1,550	61	2.14	2.80	2,327	5,129	90	●	●	●	●	●	●
高強化型 – V エッジ	TB	1,350	54	1.87	2.44	2,053	4,526	90	●	●	●	●	●	●
	TB	1,650	66	2.41	3.15	2,367	5,218	90	●	●	●	●	●	●
	TB	1,900	75	2.78	3.64	2,723	6,003	90	●	●	●	⊙	●	●
重掘削バケット	TB	1,700	67	2.41	3.16	2,722	6,000	90	●	●	●	●	●	●
高強化型 – V エッジ	TB	1,950	77	2.78	3.64	2,974	6,556	90	●	●	●	⊙	⊙	●
カブラ装着時の最大荷重 (積載質量 + バケット)								kg	8,337	8,944	10,612	7,499	7,953	8,597
								lb	18,380	19,718	23,395	16,532	17,533	18,953

上記の負荷は油圧ショベル規格の EN474-5:2006 + A3:2013 に準拠しており、フロントリンケージを地上ラインまで完全に伸ばしてバケットを縮めた状態で、油圧リフト能力の 87%、またはチッピング容量 (バケット転倒容量) の 75% を超えないようになっています。

容量は ISO 7451:2007 に準拠しています。

マテリアルの最大密度:

● 2,100 kg/m³ (3,500 lb/yd³)

⊙ 1,800 kg/m³ (3,000 lb/yd³)

Caterpillar 社では、製品から最大限の価値を得られるように適切なワークツールを使用するようお勧めしています。質量、寸法、流量、および圧力などに関する、Caterpillar 社の推奨事項や仕様に沿わないワークツール (バケットを含む) を使用すると、生産性、安定性、信頼性、またはコンポーネントの耐久性が低下するなど、最適な性能を得られない場合があります。また、引きずる、てこのようにこじる、ねじる、重量物を受け止めるなど、ワークツールの誤使用は、ブームおよびアームの耐用年数低下につながります。

352 UHD 油圧ショベルの仕様

バケット仕様および互換性 - 日本

	リンケージ	幅		容量		質量		充填率	油圧拡張式 LC 足回り			
		mm	in	m ³	yd ³	kg	lb		ベントポジション		ストレートポジション	
									R3.35 (11 ft 0 in)	R2.9 (9 ft 6 in)	R3.35 (11 ft 0 in)	R2.9 (9 ft 6 in)
ピンオン (クイックカブラなし)												
標準デューティ掘削	TB	1,500	59	1.90	2.48	1,857	4,094	100	●	●	●	●
	TB	1,600	63	2.00	2.62	1,904	4,197	100	●	●	●	●
ヘビーデューティ掘削	TB	1,550	61	1.90	2.48	2,275	5,015	100	●	●	●	●
	TB	1,700	67	2.10	2.75	2,415	5,324	100	●	●	●	●
高強化型	TB	1,700	67	2.41	3.15	2,496	5,502	90	●	●	●	●
	TB	1,850	74	2.69	3.52	2,696	5,943	90	●	●	●	●
ピンオン装着時の最大荷重 (積載質量 + バケット)								kg	9,997	11,665	9,006	9,650
								lb	22,040	25,717	19,855	21,275

	リンケージ	幅		容量		質量		充填率	油圧拡張式 LC 足回り			
		mm	in	m ³	yd ³	kg	lb		ベントポジション		ストレートポジション	
									R3.35 (11 ft 0 in)	R2.9 (9 ft 6 in)	R3.35 (11 ft 0 in)	R2.9 (9 ft 6 in)
ピングラバカブラあり												
標準デューティ掘削	TB	1,500	59	1.90	2.48	1,857	4,094	100	●	●	●	●
	TB	1,600	63	2.00	2.62	1,904	4,197	100	●	●	●	●
ヘビーデューティ掘削	TB	1,550	61	1.90	2.48	2,275	5,015	100	●	●	●	●
	TB	1,700	67	2.10	2.75	2,415	5,324	100	●	●	●	●
高強化型	TB	1,700	67	2.41	3.15	2,496	5,502	90	●	●	●	●
	TB	1,850	74	2.69	3.52	2,696	5,943	90	●	●	●	●
ピンオン装着時の最大荷重 (積載質量 + バケット)								kg	8,944	10,612	7,953	8,597
								lb	19,718	23,395	17,533	18,953

上記の負荷は油圧ショベル規格の EN474-5:2006 + A3:2013 に準拠しており、フロントリンケージを地上ラインまで完全に伸ばしてバケットを縮めた状態で、油圧リフト能力の 87%、またはチップング容量 (バケット転倒容量) の 75% を超えないようになっています。

容量は ISO 7451:2007 に準拠しています。

Caterpillar 社では、製品から最大限の価値を得られるように適切なワークツールを使用するようお勧めしています。質量、寸法、流量、および圧力などに関する、Caterpillar 社の推奨事項や仕様に沿わないワークツール (バケットを含む) を使用すると、生産性、安定性、信頼性、またはコンポーネントの耐久性が低下するなど、最適な性能を得られない場合があります。また、引きずる、てこのようにこじる、ねじる、重量物を受け止めるなど、ワークツールの誤使用は、ブームおよびアームの耐用年数低下につながります。

マテリアルの最大密度:

- 2,100 kg/m³ (3,500 lb/yd³)

バケット仕様および互換性 - 北米

	リンケージ	油圧幅式 LC 足回り													
		幅		容量		質量		充填率	ベントポジション			ストレートポジション			
		mm	in	m ³	yd ³	kg	lb		%	R3.9 (12 ft 10 in)	R3.35 (11 ft 0 in)	R2.9 (9 ft 6 in)	R3.9 (12 ft 10 in)	R3.35 (11 ft 0 in)	R2.9 (9 ft 6 in)
ピンオン (クイックカブラなし)															
標準掘削バケット容量															
	TB	800	30	0.95	1.24	1,316	2,901	100	●	●	●	●	●	●	
	TB	900	36	1.23	1.60	1,447	3,190	100	●	●	●	●	●	●	
	TB	1,050	42	1.51	1.98	1,624	3,580	100	●	●	●	●	●	●	
	TB	1,200	48	1.80	2.36	1,777	3,918	100	●	●	●	●	●	●	
	TB	1,350	54	2.10	2.74	1,893	4,173	100	●	●	●	●	●	●	
	TB	1,500	60	2.39	3.13	2,046	4,511	100	●	●	●	●	●	●	
	TB	1,700	68	2.78	3.64	2,233	4,923	100	●	●	●	●	●	●	
	TB	1,850	74	3.08	4.04	2,356	5,194	100	●	●	●	●	●	●	
ジェネラルデューティ容量 - ワイドチップ															
	TB	900	36	1.35	1.77	1,452	3,201	100	●	●	●	●	●	●	
	TB	1,350	54	2.22	2.90	1,965	4,332	100	●	●	●	●	●	●	
	TB	1,500	60	2.52	3.29	2,081	4,588	100	●	●	●	●	●	●	
	TB	1,650	66	2.81	3.68	2,234	4,925	100	●	●	●	◎	●	●	
	TB	1,800	72	3.11	4.07	2,351	5,183	100	●	●	●	◎	●	●	
	TB	1,950	77	3.41	4.46	2,504	5,520	100	●	●	●	●	◎	●	
ヘビーデューティ															
	TB	900	36	1.08	1.41	1,600	3,527	100	●	●	●	●	●	●	
	TB	1,050	42	1.34	1.75	1,689	3,724	100	●	●	●	●	●	●	
	TB	1,200	48	1.60	2.09	1,852	4,083	100	●	●	●	●	●	●	
	TB	1,350	54	1.87	2.44	1,979	4,363	100	●	●	●	●	●	●	
	TB	1,500	60	2.14	2.80	2,143	4,724	100	●	●	●	●	●	●	
	TB	1,650	66	2.41	3.15	2,307	5,086	100	●	●	●	●	●	●	
	TB	1,800	72	2.69	3.52	2,437	5,373	100	●	●	●	●	●	●	
高強化型															
	TB	800	30	0.88	1.15	1,514	3,338	90	●	●	●	●	●	●	
	TB	900	36	1.08	1.41	1,677	3,697	90	●	●	●	●	●	●	
	TB	1,050	42	1.34	1.75	1,775	3,913	90	●	●	●	●	●	●	
	TB	1,200	48	1.60	2.09	1,945	4,288	90	●	●	●	●	●	●	
	TB	1,400	55	1.87	2.44	2,170	4,783	90	●	●	●	●	●	●	
	TB	1,550	61	2.14	2.80	2,369	5,222	90	●	●	●	●	●	●	
	TB	1,700	67	2.41	3.16	2,509	5,531	90	●	●	●	●	●	●	
	TB	1,850	74	2.69	3.52	2,709	5,972	90	●	●	●	●	●	●	
重掘削バケット															
	TB	1,250	49	1.60	2.09	2,194	4,836	90	●	●	●	●	●	●	
	TB	1,400	55	1.87	2.44	2,334	5,145	90	●	●	●	●	●	●	
重掘削 V エッジパワー															
	TB	1,550	61	2.00	2.59	2,562	5,647	90	●	●	●	●	●	●	
クリーンアップ															
	TB	2,000	78	2.80	3.66	2,036	4,489	100	●	●	●	●	●	●	
ピンオン装着時の最大荷重 (積載質量 + バケット)								kg	9,390	9,997	11,665	8,552	9,006	9,650	
								lb	20,701	22,040	25,717	18,854	19,855	21,275	

上記の負荷は油圧ショベル規格の EN474-5:2006 + A3:2013 に準拠しており、フロントリンケージを地上ラインまで完全に伸ばしてバケットを縮めた状態で、油圧リフト能力の 87%、またはチップング容量 (バケット転倒容量) の 75% を超えないようになっています。
容量は ISO 7451:2007 に準拠しています。

マテリアルの最大密度:
● 2,100 kg/m³ (3,500 lb/yd³)
◎ 1,800 kg/m³ (3,000 lb/yd³)

Caterpillar 社では、製品から最大限の価値を得られるように適切なワークツールを使用するようお勧めしています。質量、寸法、流量、および圧力などに関する、Caterpillar 社の推奨事項や仕様に沿わないワークツール (バケットを含む) を使用すると、生産性、安定性、信頼性、またはコンポーネントの耐久性が低下するなど、最適な性能を得られない場合があります。また、引きずる、てこのようにこじる、ねじる、重量物を受け止めるなど、ワークツールの誤使用は、ブームおよびアームの耐用年数低下につながります。

(次ページに続く)

352 UHD 油圧ショベルの仕様

バケット仕様および互換性 - 北米 (続き)

	リンケージ	幅		容量		質量		充填率	油圧拡張式 LC 足回り									
									バントポジション			ストレートポジション						
		mm	in	m ³	yd ³	kg	lb		%	R3.9 (12 ft 10 in)	R3.35 (11 ft 0 in)	R2.9 (9 ft 6 in)	R3.9 (12 ft 10 in)	R3.35 (11 ft 0 in)	R2.9 (9 ft 6 in)			
ピングラバカブラあり																		
標準掘削バケット容量	TB	800	30	0.95	1.24	1,316	2,901	100	●	●	●	●	●	●				
	TB	900	36	1.23	1.60	1,447	3,190	100	●	●	●	●	●	●				
	TB	1,050	42	1.51	1.98	1,624	3,580	100	●	●	●	●	●	●				
	TB	1,200	48	1.80	2.36	1,777	3,918	100	●	●	●	●	●	●				
	TB	1,350	54	2.10	2.74	1,893	4,173	100	●	●	●	●	●	●				
	TB	1,500	60	2.39	3.13	2,046	4,511	100	●	●	●	●	●	●				
	TB	1,700	68	2.78	3.64	2,233	4,923	100	●	●	●	⊙	●	●				
	TB	1,850	74	3.08	4.04	2,356	5,194	100	⊙	●	●	⊖	⊙	●				
ジェネラルデューティ容量 - ワイドチップ	TB	900	36	1.35	1.77	1,452	3,201	100	●	●	●	●	●	●				
	TB	1,350	54	2.22	2.90	1,965	4,332	100	●	●	●	●	●	●				
	TB	1,500	60	2.52	3.29	2,081	4,588	100	●	●	●	●	●	●				
	TB	1,650	66	2.81	3.68	2,234	4,925	100	●	●	●	⊙	●	●				
	TB	1,800	72	3.11	4.07	2,351	5,183	100	⊙	●	●	⊖	⊙	●				
	TB	1,950	77	3.41	4.46	2,504	5,520	100	⊙	⊙	●	⊖	⊖	⊙				
ヘビーデューティ	TB	900	36	1.08	1.41	1,600	3,527	100	●	●	●	●	●	●				
	TB	1,050	42	1.34	1.75	1,689	3,724	100	●	●	●	●	●	●				
	TB	1,200	48	1.60	2.09	1,852	4,083	100	●	●	●	●	●	●				
	TB	1,350	54	1.87	2.44	1,979	4,363	100	●	●	●	●	●	●				
	TB	1,500	60	2.14	2.80	2,143	4,724	100	●	●	●	●	●	●				
	TB	1,650	66	2.41	3.15	2,307	5,086	100	●	●	●	●	●	●				
	TB	1,800	72	2.69	3.52	2,437	5,373	100	●	●	●	⊙	●	●				
標準デューティ - ピングラバパフォーマンス	TB	1,200	48	1.49	1.95	1,935	4,266	100	●	●	●	●	●	●				
	TB	1,350	54	1.74	2.27	2,070	4,563	100	●	●	●	●	●	●				
	TB	1,500	60	1.98	2.59	2,242	4,943	100	●	●	●	●	●	●				
	TB	1,650	66	2.23	2.91	2,413	5,320	100	●	●	●	●	●	●				
	TB	1,900	74	2.56	3.34	2,595	5,721	100	●	●	●	⊙	●	●				
高強化型	TB	800	30	0.88	1.15	1,514	3,338	90	●	●	●	●	●	●				
	TB	900	36	1.08	1.41	1,677	3,697	90	●	●	●	●	●	●				
	TB	1,050	42	1.34	1.75	1,775	3,913	90	●	●	●	●	●	●				
	TB	1,200	48	1.60	2.09	1,945	4,288	90	●	●	●	●	●	●				
	TB	1,400	55	1.87	2.44	2,170	4,783	90	●	●	●	●	●	●				
	TB	1,550	61	2.14	2.80	2,369	5,222	90	●	●	●	●	●	●				
	TB	1,700	67	2.41	3.16	2,509	5,531	90	●	●	●	⊙	●	●				
	TB	1,850	74	2.69	3.52	2,709	5,972	90	●	●	●	●	●	●				
	TB	1,900	75	2.78	3.64	2,723	6,003	90	●	●	●	⊙	●	●				
高強化型 - V エッジパワー	TB	1,750	69	2.40	3.14	2,544	5,608	90	●	●	●	●	●	●				
重掘削バケット	TB	1,250	49	1.60	2.09	2,194	4,836	90	●	●	●	●	●	●				
	TB	1,400	55	1.87	2.44	2,334	5,145	90	●	●	●	●	●	●				
重掘削 - V エッジパワー	TB	1,550	61	2.00	2.59	2,562	5,647	90	●	●	●	●	●	●				
クリーンアップ	TB	2,000	78	2.80	3.66	2,036	4,489	100	●	●	●	⊙	●	●				
カブラ装着時の最大荷重 (積載質量 + バケツ)								kg	8,337	8,944	10,612	7,499	7,953	8,597				
								lb	18,380	19,718	23,395	16,532	17,533	18,953				

上記の負荷は油圧ショベル規格の EN474-5:2006 + A3:2013 に準拠しており、フロントリンケージを地上ラインまで完全に伸ばしてバケツを縮めた状態で、油圧リフト能力の 87%、またはチップング容量 (バケツ転倒容量) の 75% を超えないようになっています。
容量は ISO 7451:2007 に準拠しています。

マテリアルの最大密度:

- 2,100 kg/m³ (3,500 lb/yd³)
- ⊙ 1,800 kg/m³ (3,000 lb/yd³)
- ⊖ 1,500 kg/m³ (2,500 lb/yd³)

Caterpillar 社では、製品から最大限の価値を得られるように適切なワークツールを使用するようお勧めしています。質量、寸法、流量、および圧力などに関する、Caterpillar 社の推奨事項や仕様に沿わないワークツール (バケツを含む) を使用すると、生産性、安定性、信頼性、またはコンポーネントの耐久性が低下するなど、最適な性能を得られない場合があります。また、引きずる、てこのようにこじる、ねじる、重量物を受け止めるなど、ワークツールの誤使用は、ブームおよびアームの耐用年数低下につながります。

アタッチメント適合ガイド – 欧州

地域により、ご使用になれないアタッチメントもあります。お客様の地域でご購入いただけるコンフィギュレーションについては、お近くの Cat ディーラにお問い合わせください。

適合

不適合

ピンオンアタッチメント

足回り		油圧拡張式 LC 足回り						
ブームの種類		レトロフィット (ベント位置)			レトロフィット (ストレート位置)			UHD 28 m (91 ft 10 in)
		R3.9 (12 ft 10 in)	R3.35 (11 ft 0 in)	R2.9 (9 ft 6 in)	R3.9 (12 ft 10 in)	R3.35 (11 ft 0 in)	R2.9 (9 ft 6 in)	UHD 28 (91 ft 10 in)
スティックの長さ								
油圧ブレーカ	H160 S	✓	✓	✓	✓	✓	✓	
	H180 GC S	✓	✓	✓	✓	✓	✓	
	H180 S	✓	✓	✓	✓	✓	✓	
	H190 S	✓	✓	✓	✓	✓	✓	
マルチプロセッサ	MP318 コンクリートカッタージョー							✓
	MP318 解体ジョー							✓
	MP318 Pulverizer ジョー							✓
	MP318 シャージョー							✓
	MP318 ユニバーサルジョー							✓
	MP324 コンクリートカッタージョー							✓
	MP324 解体ジョー							✓
	MP324 Pulverizer ジョー							✓
	MP324 シャージョー							✓
	MP324 タンクシャージョー							✓
	MP324 ユニバーサルジョー							✓
	MP332 コンクリートカッタージョー							✓
	MP332 解体ジョー							✓
	MP332 Pulverizer ジョー							✓
	MP332 シャージョー							✓
	MP332 ユニバーサルジョー							✓
	MP345 コンクリートカッタージョー		✓	✓	✓	✓	✓	
	MP345 解体ジョー		✓	✓	✓	✓	✓	
	MP345 Pulverizer ジョー	✓	✓	✓	✓	✓	✓	
	MP345 シャージョー	✓	✓	✓	✓	✓	✓	
	MP345 コンクリートカッタージョー – フラットトップ	✓			✓			
	MP345 解体ジョー – フラットトップ	✓			✓			
	MP345 破砕機ジョー – フラットトップ	✓			✓			
	MP345 シャージョー – フラットトップ	✓			✓			
	MP365 コンクリートカッタージョー		✓	✓				✓
	MP365 解体ジョー			✓				✓
	MP365 Pulverizer ジョー			✓				✓
	MP365 シャージョー			✓				✓

(次ページに続く)

352 UHD 油圧ショベルの仕様

アタッチメント適合ガイド – 欧州 (続き)

地域により、ご使用になれないアタッチメントもあります。お客様の地域でご購入いただけるコンフィギュレーションについては、お近くの Cat ディーラにお問い合わせください。

適合

不適合

1,800 kg/m³ (3,000 lb/yd³)

1,200 kg/m³ (2,000 lb/yd³)

ピンオン式アタッチメント (続き)

足回り

油圧拡張式 LC 足回り

ブームの種類	スティックの長さ	レトロフィット (ベント位置)			レトロフィット (ストレート位置)			UHD 28 m (91 ft 10 in)
		R3.9 (12 ft 10 in)	R3.35 (11 ft 0 in)	R2.9 (9 ft 6 in)	R3.9 (12 ft 10 in)	R3.35 (11 ft 0 in)	R2.9 (9 ft 6 in)	UHD 28 (91 ft 10 in)
解体および ソーティング グラップル	G324							✓
	G332							✓
	G345	✓	✓	✓	✓	✓	✓	
	G345 フラットトップ		✓	✓		✓	✓	
スクラップおよび 解体用モービル シャー	S3025 フラットトップ							✓
	S3035 フラットトップ							✓
	S3050 フラットトップ	✓	✓	✓	✓	✓	✓	
破砕機	P245 セカンダリ破砕機		✓	✓				
	P318 プライマリ破砕機							✓
	P324 プライマリ破砕機							✓
	P332 プライマリ破砕機							✓
	P345 プライマリ破砕機		✓	✓		✓	✓	
	P345 プライマリ破砕機 – フラットトップ		✓	✓		✓	✓	
	P365 プライマリ破砕機			✓			✓	
オレンジピール グラップル	GSH455-1000	●	●	●	●	●	●	
	GSH455-1500	●	●	●	●	●	●	
	GSH455-2000	●	●	●	●	●	●	
	GSH555-1000	●	●	●	●	●	●	
	GSH555-1500	●	●	●	●	●	●	
	GSM-50-1250	●	●	●	●	●	●	
	GSM-50-1500	●	●	●	●	●	●	
	GSM-50-2000	●	●	●	○	●	●	
クラムシェル グラップル	CTV30-1700	●	●	●	●	●	●	
	CTV30-1900	●	●	●	●	●	●	
	CTV30-2300	●	●	●	●	●	●	
	CTV30-2700	○	●	●	○	●	●	
	CTV30-2900	○	●	●	○	○	●	
	CTV30-3100	○	○	●	○	○	●	
	CTV40-3500			○			○	
	CTV40-4000			○				

(次ページに続く)

アタッチメント適合ガイド – 欧州 (続き)

地域により、ご使用になれないアタッチメントもあります。お客様の地域でご購入いただけるコンフィギュレーションについては、お近くの Cat ディーラにお問い合わせください。

適合

† 機械に取り付けて使用可能 (使用率 50 % 未満)

不適合

CAT ピングラバカプラアタッチメント

足回り		油圧拡張式 LC 足回り					
ブームの種類		レトロフィット (ベント位置)			レトロフィット (ストレート位置)		
スティックの長さ		R3.9 (12 ft 10 in)	R3.35 (11 ft 0 in)	R2.9 (9 ft 6 in)	R3.9 (12 ft 10 in)	R3.35 (11 ft 0 in)	R2.9 (9 ft 6 in)
油圧ブレーカ	H160 S	✓	✓	✓	✓	✓	✓
	H180 GC S	✓	✓	✓	✓	✓	✓
	H180 S	✓†	✓†	✓†	✓†	✓†	✓†
	H190 S			✓†			✓†
マルチプロセッサ	MP345 コンクリートカッター ジョー		✓	✓		✓	✓
	MP345 解体ジョー		✓	✓		✓	✓
	MP345 Pulverizer ジョー		✓	✓		✓	✓
	MP345 シャージョー	✓	✓	✓	✓	✓	✓
解体および ソーティング グラップル	G345	✓	✓	✓	✓	✓	✓
	G345 フラットトップ		✓	✓		✓	✓
破砕機	P345 プライマリ破砕機			✓			✓
	P345 プライマリ破砕機 – フラットトップ			✓			✓

CW-40 専用カプラアタッチメント

足回り		油圧拡張式 LC 足回り	
ブームの種類		UHD 28 (91 ft 10 in)	
スティックの長さ		UHD 28 (91 ft 10 in)	
マルチプロセッサ	MP318 コンクリートカッタージョー		✓
	MP318 解体ジョー		✓
	MP318 Pulverizer ジョー		✓
	MP318 シャージョー		✓
	MP318 ユニバーサルジョー		✓
	MP324 コンクリートカッタージョー		✓
	MP324 解体ジョー		✓
	MP324 Pulverizer ジョー		✓
	MP324 シャージョー		✓
	MP324 タンクシャージョー		✓
	MP324 ユニバーサルジョー		✓
解体およびソーティンググラップル	G324		✓
	G332		✓
スクラップおよび解体用モービルシャー	S3025 フラットトップ		✓
	S3035 フラットトップ		✓
破砕機	P318 プライマリ破砕機		✓
	P324 プライマリ破砕機		✓

(次ページに続く)

352 UHD 油圧ショベルの仕様

アタッチメント適合ガイド – 欧州 (続き)

地域により、ご使用になれないアタッチメントもあります。お客様の地域でご購入いただけるコンフィギュレーションについては、お近くの Cat ディーラにお問い合わせください。

適合

CW-45s 専用カブラアタッチメント

足回り		油圧拡張式 LC 足回り
ブームの種類		UHD 28 m (91 ft 10 in)
スティックの長さ		UHD 28 (91 ft 10 in)
マルチプロセッサ	MP318 コンクリートカッタージョー	✓
	MP318 解体ジョー	✓
	MP318 Pulverizer ジョー	✓
	MP318 シャージョー	✓
	MP318 ユニバーサルジョー	✓
	MP324 コンクリートカッタージョー	✓
	MP324 解体ジョー	✓
	MP324 Pulverizer ジョー	✓
	MP324 シャージョー	✓
	MP324 タンクシャージョー	✓
	MP324 ユニバーサルジョー	✓
	解体およびソーティンググラッブル	G324
スクラップおよび解体用モービルシャー	S3025 フラットトップ	✓
	S3035 フラットトップ	✓
破碎機	P318 プライマリ破碎機	✓
	P324 プライマリ破碎機	✓

CW-45 専用カブラアタッチメント

足回り		油圧拡張式 LC 足回り
ブームの種類		UHD 28 m (91 ft 10 in)
スティックの長さ		UHD 28 (91 ft 10 in)
マルチプロセッサ	MP318 コンクリートカッタージョー	✓
	MP318 解体ジョー	✓
	MP318 Pulverizer ジョー	✓
	MP318 シャージョー	✓
	MP318 ユニバーサルジョー	✓
	MP324 コンクリートカッタージョー	✓
	MP324 解体ジョー	✓
	MP324 Pulverizer ジョー	✓
	MP324 シャージョー	✓
	MP324 タンクシャージョー	✓
	MP324 ユニバーサルジョー	✓
	解体およびソーティンググラッブル	G324
スクラップおよび解体用モービルシャー	S3025 フラットトップ	✓
破碎機	P318 プライマリ破碎機	✓
	P324 プライマリ破碎機	✓

(次ページに続く)

アタッチメント適合ガイド – 欧州 (続き)

地域により、ご使用になれないアタッチメントもあります。お客様の地域でご購入いただけるコンフィギュレーションについては、お近くの Cat ディーラにお問い合わせください。

適合

† 機械に取り付けて使用可能 (使用率 50 % 未満)

不適合

CW-55 専用カブラアタッチメント

足回り		油圧拡張式 LC 足回り					
ブームの種類		レトロフィット (ベント位置)			レトロフィット (ストレート位置)		
スティックの長さ		R3.9 (12 ft 10 in)	R3.35 (11 ft 0 in)	R2.9 (9 ft 6 in)	R3.9 (12 ft 10 in)	R3.35 (11 ft 0 in)	R2.9 (9 ft 6 in)
油圧ブレーカ	H160 S	✓	✓	✓	✓	✓	✓
	H180 GC S	✓	✓	✓	✓	✓	✓
	H180 S	✓†	✓†	✓	✓†	✓†	✓
	H190 S	✓			✓		
マルチプロセッサ	MP345 コンクリートカッター ジョー	✓	✓		✓	✓	✓
	MP345 解体ジョー	✓	✓		✓	✓	
	MP345 Pulverizer ジョー	✓	✓		✓	✓	
	MP345 シャージョー	✓	✓	✓	✓	✓	✓
解体および ソーティング グラッブル	G345	✓	✓	✓	✓	✓	✓
	G345 フラットトップ	✓	✓		✓	✓	
破碎機	P245 セカンダリ破碎機	✓					
	P345 プライマリ破碎機	✓	✓		✓	✓	
	P345 プライマリ破碎機 – フラットトップ	✓			✓		

HCS70 カブラアタッチメント

足回り		油圧拡張式 LC 足回り	
ブームの種類		UHD 28 m (91 ft 10 in)	
スティックの長さ		UHD 28 (91 ft 10 in)	
マルチプロセッサ	MP318 コンクリートカッタージョー		✓
	MP318 解体ジョー		✓
	MP318 Pulverizer ジョー		✓
	MP318 シャージョー		✓
	MP318 ユニバーサルジョー		✓
	MP324 コンクリートカッタージョー		✓
	MP324 解体ジョー		✓
	MP324 Pulverizer ジョー		✓
	MP324 シャージョー		✓
	MP324 タンクシャージョー		✓
	MP324 ユニバーサルジョー		✓
解体およびソーティンググラッブル	G324		✓
	G332		✓
スクラップおよび解体用モービルシャー	S3025 フラットトップ		✓
	S3035 フラットトップ		✓
破碎機	P318 プライマリ破碎機		✓
	P324 プライマリ破碎機		✓

(次ページに続く)

352 UHD 油圧ショベルの仕様

アタッチメント適合ガイド – 欧州 (続き)

地域により、ご使用になれないアタッチメントもあります。お客様の地域でご購入いただけるコンフィギュレーションについては、お近くの Cat ディーラにお問い合わせください。

適合

HCS70/55 カブラアタッチメント

足回り	油圧拡幅式 LC 足回り	
ブームの種類	UHD 28 m (91 ft 10 in)	
スティックの長さ	UHD 28 (91 ft 10 in)	
マルチプロセッサ	MP318 コンクリートカッタージョー	✓
	MP318 解体ジョー	✓
	MP318 Pulverizer ジョー	✓
	MP318 シャージョー	✓
	MP318 ユニバーサルジョー	✓
	MP324 コンクリートカッタージョー	✓
	MP324 解体ジョー	✓
	MP324 Pulverizer ジョー	✓
	MP324 シャージョー	✓
	MP324 タンクシャージョー	✓
	MP324 ユニバーサルジョー	✓
解体およびソーティンググラッブル	G324	✓
	G332	✓
スクラップおよび解体用モービルシャー	S3025 フラットトップ	✓
	S3035 フラットトップ	✓
破碎機	P318 プライマリ破碎機	✓
	P324 プライマリ破碎機	✓

ブーム取付けアタッチメント

足回り	油圧拡幅式 LC 足回り		
ブームの種類		レトロフィット (ベント位置)	レトロフィット (ストレート位置)
スクラップおよび解体用モービルシャー	S2090	✓	✓
	S3070 フラットトップ	✓	✓
	S3090 フラットトップ	✓	✓

アタッチメント適合ガイド - 日本

地域により、ご使用になれないアタッチメントもあります。お客様の地域でご購入いただけるコンフィギュレーションについては、お近くの Cat ディーラにお問い合わせください。

適合

† 機械に取り付けて使用可能 (使用率 50 % 未満)

不適合

ピンオンアタッチメント

足回り		油圧拡幅式 LC 足回り					
ブームの種類		レトロフィット (ベント位置)			レトロフィット (ストレート位置)		
スティックの長さ		R3.9 (12 ft 10 in)	R3.35 (11 ft 0 in)	R2.9 (9 ft 6 in)	R3.9 (12 ft 10 in)	R3.35 (11 ft 0 in)	R2.9 (9 ft 6 in)
油圧ブレーカ	H160 S	✓			✓		
	H180 S	✓			✓		
	H190 S	✓	✓	✓	✓	✓	✓
スクラップおよび 解体用モービル シャー	S3050 フラットトップ	✓	✓	✓	✓	✓	✓

CAT ピングラバカプラアタッチメント

足回り		油圧拡幅式 LC 足回り			
ブームの種類		レトロフィット (ベント位置)		レトロフィット (ストレート位置)	
スティックの長さ		R3.9 (12 ft 10 in)	R2.9 (9 ft 6 in)	R3.9 (12 ft 10 in)	R2.9 (9 ft 6 in)
油圧ブレーカ	H160 S	✓		✓	
	H180 S	✓†		✓†	
	H190 S		✓†		✓†

ブーム取付けアタッチメント

足回り		油圧拡幅式 LC 足回り	
ブームの種類		レトロフィット (ベント位置)	レトロフィット (ストレート位置)
スクラップおよび 解体用モービル シャー	S3070 フラットトップ	✓	✓
	S3090 フラットトップ	✓	✓

352 UHD 油圧ショベルの仕様

アタッチメント適合ガイド - 北米

地域により、ご使用になれないアタッチメントもあります。お客様の地域でご購入いただけるコンフィギュレーションについては、お近くの Cat ディーラにお問い合わせください。

適合

不適合

ピンオンアタッチメント

足回り

油圧拡張式 LC 足回り

ブームの種類		レトロフィット (ベント位置)			レトロフィット (ストレート位置)			UHD 28 m (91 ft 10 in)
		R3.9 (12 ft 10 in)	R3.35 (11 ft 0 in)	R2.9 (9 ft 6 in)	R3.9 (12 ft 10 in)	R3.35 (11 ft 0 in)	R2.9 (9 ft 6 in)	UHD 28 (91 ft 10 in)
スティックの長さ	油圧ブレーカ	H160 S	✓	✓	✓	✓	✓	
		H180 GC	✓	✓	✓	✓	✓	
		H180 GC S	✓	✓	✓	✓	✓	
		H180 S	✓	✓	✓	✓	✓	
		H190 S	✓	✓	✓	✓	✓	
マルチプロセッサ		MP318 コンクリートカッター ジョー						✓
		MP318 解体ジョー						✓
		MP318 Pulverizer ジョー						✓
		MP318 シャージョー						✓
		MP318 ユニバーサルジョー						✓
		MP324 コンクリートカッター ジョー						✓
		MP324 解体ジョー						✓
		MP324 Pulverizer ジョー						✓
		MP324 シャージョー						✓
		MP324 タンクシャージョー						✓
		MP324 ユニバーサルジョー						✓
		MP332 コンクリートカッター ジョー						✓
		MP332 解体ジョー						✓
		MP332 Pulverizer ジョー						✓
		MP332 シャージョー						✓
		MP332 ユニバーサルジョー						✓
		MP345 コンクリートカッター ジョー		✓	✓	✓	✓	✓
		MP345 解体ジョー		✓	✓	✓	✓	✓
		MP345 Pulverizer ジョー	✓	✓	✓	✓	✓	✓
		MP345 シャージョー	✓	✓	✓	✓	✓	✓
		MP345 コンクリートカッタ ジョー - フラットトップ	✓			✓		
		MP345 解体ジョー - フラット トップ	✓			✓		
		MP345 破砕機ジョー - フラット トップ	✓			✓		
		MP345 シャージョー - フラット トップ	✓			✓		
	MP365 コンクリートカッター ジョー		✓	✓			✓	
	MP365 解体ジョー			✓			✓	
	MP365 Pulverizer ジョー			✓			✓	
	MP365 シャージョー			✓			✓	

(次ページに続く)

アタッチメント適合ガイド – 北米 (続き)

地域により、ご使用になれないアタッチメントもあります。お客様の地域でご購入いただけるコンフィギュレーションについては、お近くの Cat ディーラにお問い合わせください。

適合
 不適合
 1,800 kg/m³ (3,000 lb/yd³)
 1,200 kg/m³ (2,000 lb/yd³)

ピンオン式アタッチメント (続き)

足回り		油圧拡張式 LC 足回り						
ブームの種類		レトロフィット (ベント位置)			レトロフィット (ストレート位置)			UHD 28 m (91 ft 10 in)
		R3.9 (12 ft 10 in)	R3.35 (11 ft 0 in)	R2.9 (9 ft 6 in)	R3.9 (12 ft 10 in)	R3.35 (11 ft 0 in)	R2.9 (9 ft 6 in)	UHD 28 (91 ft 10 in)
解体および ソーティング グラップル	G324							✓
	G332							✓
	G345	✓	✓	✓	✓	✓	✓	
	G345 フラットトップ		✓	✓		✓	✓	
スクラップおよび 解体用モービル シャー	S3025 フラットトップ							✓
	S3035 フラットトップ							✓
	S3050 フラットトップ	✓	✓	✓	✓	✓	✓	
破砕機	P245 セカンダリ破砕機		✓	✓				
	P318 プライマリ破砕機							✓
	P324 プライマリ破砕機							✓
	P332 プライマリ破砕機							✓
	P345 プライマリ破砕機		✓	✓		✓	✓	
	P345 プライマリ破砕機 – フラット トップ		✓	✓		✓	✓	
オレンジピール グラップル	P365 プライマリ破砕機			✓			✓	
	GSH455-1000	●	●	●	●	●	●	
	GSH455-1500	●	●	●	●	●	●	
	GSH455-2000	●	●	●	●	●	●	
	GSH555-1000	●	●	●	●	●	●	
クラムシェル グラップル	GSH555-1500	●	●	●	●	●	●	
	CTV30-1900		●	●		●	●	
	CTV30-2300		●	●		●	●	
	CTV30-2500		●	●		●	●	
	CTV30-2700		●	●		○	●	
	CTV30-3400		○	●		○	○	
	CTV30-3800		○	○			○	
CTV40-3800			○					

(次ページに続く)

352 UHD 油圧ショベルの仕様

アタッチメント適合ガイド – 北米 (続き)

地域により、ご使用になれないアタッチメントもあります。お客様の地域でご購入いただけるコンフィギュレーションについては、お近くの Cat ディーラにお問い合わせください。

適合

† 機械に取り付けて使用可能 (使用率 50 % 未満)

不適合

CAT ピングラバカプラアタッチメント

足回り		油圧拡張式 LC 足回り					
ブームの種類		レトロフィット (ベント位置)			レトロフィット (ストレート位置)		
スティックの長さ		R3.9 (12 ft 10 in)	R3.35 (11 ft 0 in)	R2.9 (9 ft 6 in)	R3.9 (12 ft 10 in)	R3.35 (11 ft 0 in)	R2.9 (9 ft 6 in)
油圧ブレーカ	H160 S	✓	✓	✓	✓	✓	✓
	H180 GC	✓	✓	✓	✓	✓	✓
	H180 GC S	✓	✓	✓	✓	✓	✓
	H180 S	✓†	✓†	✓†	✓†	✓†	✓†
	H190 S			✓†			✓†
マルチプロセッサ	MP345 コンクリートカッター ジョー		✓	✓		✓	✓
	MP345 解体ジョー		✓	✓		✓	✓
	MP345 Pulverizer ジョー		✓	✓		✓	✓
	MP345 シャージョー	✓	✓	✓	✓	✓	✓
解体および ソーティング グラッブル	G345	✓	✓	✓	✓	✓	✓
	G345 フラットトップ		✓	✓		✓	✓
破碎機	P345 プライマリ破碎機			✓			✓
	P345 プライマリ破碎機 – フラットトップ			✓			✓

HCS70 カプラアタッチメント

足回り		油圧拡張式 LC 足回り	
ブームの種類		UHD 28 m (91 ft 10 in)	
スティックの長さ		UHD 28 (91 ft 10 in)	
マルチプロセッサ	MP318 コンクリートカッタージョー		✓
	MP318 解体ジョー		✓
	MP318 Pulverizer ジョー		✓
	MP318 シャージョー		✓
	MP318 ユニバーサルジョー		✓
	MP324 コンクリートカッタージョー		✓
	MP324 解体ジョー		✓
	MP324 Pulverizer ジョー		✓
	MP324 シャージョー		✓
	MP324 タンクシャージョー		✓
	MP324 ユニバーサルジョー		✓
解体およびソーティンググラッブル	G324		✓
	G332		✓
スクラップおよび解体用モービルシャー	S3025 フラットトップ		✓
	S3035 フラットトップ		✓
破碎機	P318 プライマリ破碎機		✓
	P324 プライマリ破碎機		✓

(次ページに続く)

アタッチメント適合ガイド – 北米 (続き)

地域により、ご使用になれないアタッチメントもあります。お客様の地域でご購入いただけるコンフィギュレーションについては、お近くの Cat ディーラにお問い合わせください。

適合

HCS70/55 カプラアタッチメント

足回り	油圧拡幅式 LC 足回り	
ブームの種類	UHD 28 m (91 ft 10 in)	
スティックの長さ	UHD 28 (91 ft 10 in)	
マルチプロセッサ	MP318 コンクリートカッタージョー	✓
	MP318 解体ジョー	✓
	MP318 Pulverizer ジョー	✓
	MP318 シャージョー	✓
	MP318 ユニバーサルジョー	✓
	MP324 コンクリートカッタージョー	✓
	MP324 解体ジョー	✓
	MP324 Pulverizer ジョー	✓
	MP324 シャージョー	✓
	MP324 タンクシャージョー	✓
	MP324 ユニバーサルジョー	✓
	解体およびソーティンググラッブル	G324
G332		✓
スクラップおよび解体用モービルシャー	S3025 フラットトップ	✓
	S3035 フラットトップ	✓
破碎機	P318 プライマリ破碎機	✓
	P324 プライマリ破碎機	✓

ブーム取付けアタッチメント

足回り	油圧拡幅式 LC 足回り		
ブームの種類	レトロフィット (ベント位置)	レトロフィット (ストレート位置)	
スクラップおよび解体用モービルシャー	S2090	✓	✓
	S3070 フラットトップ	✓	✓
	S3090 フラットトップ	✓	✓

352 UHD 標準およびオプション装備品

標準およびオプション装備品

標準およびオプション装備品は異なる場合があります。詳細については、Cat ディーラにお問い合わせください。

	標準	オプション		標準	オプション
ブーム、アーム、リンケージ			キャブ (続き)		
28 m (91 ft 10 in) UHD フロント		✓	P5A 固定式キャブフロントウィンドウ	✓	
9.1 m (29 ft 10 in) レトロフィットブーム		✓	パラレルワイパ (ウォッシュ付き)	✓	
2.9 m (9 ft 6 in) レトロフィットアーム		✓	スカイライトワイパを取り付け可能	✓	
3.35 m (11 ft 0 in) レトロフィットアーム		✓	LED 内部灯	✓	
3.9 m (12 ft 10 in) レトロフィットアーム		✓	フロアウェルカムライト	✓	
最先端のツールコントロール、UHD	✓		ローラ式フロントサンスクリーン	✓	
バケットリンケージ、TB ファミリ (リフティングアイ付き)、CAT GRADE	✓		ローラ式リアサンスクリーン		✓
バケットリンケージ、UHD 専用、C ファミリ (リフティングアイ付き)	✓		OPG	✓	
フロント用トランスポートクレードル	✓		フロアマット (水洗い可)	✓	
キャブ			CAT テクノロジー		
P5A ラミネート加工ガラス製フロントおよびルーフガラスを装備したチルトアップ式解体用キャブ	✓		VisionLink®	✓*	
高解像度 254 mm (10 in) LCD タッチスクリーンモニタ	✓		VisionLink 生産性		✓
自動バイレベルエアコン	✓		リモートフラッシュ	✓	
モニタ操作用ジョグダイヤルおよびショートカットキー	✓		安定性モニタリングシステム	✓	
キーレスプッシュスタート式のエンジン制御	✓		電子式ピッチおよびロールインジケータ	✓	
高さ調整可能なコンソール (工具なしで無段階に調整)	✓		走行方向インジケータ	✓	
チルトアップ式左側コンソール	✓		電子式ジョイスティックパターンチェンジャ	✓	
CAT アームステア	✓		CAT テクノロジー - レトロフィットブーム		
自動調整サスペンション、ヒータ、クーラ装備のシート	✓		Cat GRADE 2D	✓	
幅 51 mm (2 in) のオレンジ色のシートベルト	✓		CAT PAYLOAD:	✓	
チルトロックスイッチ	✓		- 静止計量		
スカイワイパスイッチ	✓		- 半自動キャリブレーション		
Bluetooth® 内蔵ラジオ (USB、補助ポート、およびマイク付き)	✓		- 積載質量 / サイクル情報		
12 V DC コンセント × 2	✓		- USB レポート機能		
書類収納スペース	✓		電気系統		
上部リア収納ネットおよびランチボックスホルダ	✓		メンテナンスフリー 1,000 CCA バッテリ	✓	
大きめのカップホルダおよびボトルハンドラ	✓		集中配置された電気系統ディスコネクトスイッチ	✓	
コートフック	✓		LED シャーシライト - 1,800 ルーメン	✓	
固定式の一体型 P5A スカイライトハッチ	✓		プレミアム周辺照明パッケージ		✓

(次ページに続く)

* Connect のサブスクリプションのみ。追加サブスクリプションを利用可能。取扱いについては、お近くの Cat ディーラにお問い合わせください。

標準およびオプション装備品 (続き)

標準およびオプション装備品は異なる場合があります。詳細については、Cat ディーラーにお問い合わせください。

	標準	オプション		標準	オプション
エンジン			安全とセキュリティ		
選択可能な 3 つのモード: パワー、スマート、エコ	✓		2De フェンス (スイング)	✓	
オートマチックエンジンスピードコントロール	✓		ブレーカ自動停止機能	✓	
標高 4,500 m (14,760 ft) まで稼働可能	✓		Caterpillar ワンキーセキュリティシステム	✓	
リバースファン	✓		ロック式外部ツールボックス/ストレージボックス	✓	
52 °C (126 °F) 高周囲温度用クーリングシステム	✓		ロック式ドア (燃料タンクおよび作動油タンクのロック)	✓	
寒冷時始動機能 (-18 °C (0 °F) まで)	✓		ロック式燃料ドレンコンパートメント	✓	
寒冷時始動機能 (-32 °C (-25 °F) まで)		✓	ロック式ディスコネクトスイッチ	✓	
115 A オルタネータ	✓		滑り止めプレートおよび沈み込み式ボルトを備えたサービスプラットフォーム	✓	
電動燃料プライミングポンプ	✓		右ハンドレールと手すり	✓	
プライマリフィルタ (ウォータセパレータおよびウォータセパレータインジケータスイッチ付き)	✓		信号 / 警告ホーン	✓	
冷間始動用ブロックヒータ		✓	トラベルアラーム		✓ ²
エーテル始動補助装置		✓	旋回アラーム		✓
プレクリーナ内蔵の 2 重エレメントエアフィルタ	✓		リアビューカメラと右側のサイドビューカメラ	✓	
サイドバイサイドクーリングパッケージ	✓		視認ミラーパッケージ	✓	
PIN コードによる安全始動機能	✓		360° ビューシステム		✓
リモート無効化	✓		整備とメンテナンス		
油圧システム			統合車両状態管理システム	✓	
ブーム降下防止弁	✓		エンジンオイルフィルタおよび燃料フィルタをまとめて配置	✓	
アーム降下防止弁	✓		定期オイルサンプリング (S-O-S SM) ポート	✓	
BLCV および過負荷警告デバイスを備えた SmartBoom™	✓ ¹		QuickEvac™ メンテナンス対応		✓
微調整スイング	✓		診断テクニシャン (リモート ET)	✓	
ブームおよびスティックの再生回路	✓		電気式給油ポンプ (自動シャットオフ付き)		✓ ¹
電子式メインコントロールバルブ	✓		足回りと構造		
自動作動油加温機能	✓		油圧可変ゲージ足回り	✓	
オートマチックスイングパーキングブレーキ	✓		グリース潤滑式トラック (樹脂シール)	✓	
旋回反転防止弁	✓		ベースフレーム上のけん引用アイ	✓	
高性能油圧リターンフィルタ	✓		12.0 mt (26,455 lb) カウンタウエイト	✓	
走行自動 2 速	✓		600 mm (24 in) トリプルグローサトラックシュー		✓
生分解性作動油に対応	✓		700 mm (28 in) トリプルグローサトラックシュー		✓
複合 2 方向補助回路	✓		全長トラックガイディングガード	✓	
高圧および中圧補助回路	✓		強化型走行モータガード	✓	
クイックカプラ回路	✓		強化型ボトムガード	✓	

¹ 欧州のみ。

² 北米では必須。

352 UHD アタッチメント

ディーラ装着のキットおよびアタッチメント

アタッチメントはこれと異なる場合があります。詳細については、Cat ディーラにお問い合わせください。

その他のアタッチメント

- 先進キャビンフィルタ（ACF）用ダクト
対応キット
- ワークツールカメラキット

次の情報は、本書の対象となっている地域で販売するために構成された、最終製造時の機械に適用されます。この宣言の内容は発効日時点で有効ですが、車両の機能および仕様に関連した内容は予告なしに変更されることがあります。詳細については、機械の取扱説明書を参照してください。

サステナビリティの実例および当社の進捗状況については、<https://www.caterpillar.com/en/company/sustainability>をご覧ください。

エンジン

- CAT® C13 エンジンは、米国 EPA Tier 4 Final、EU Stage V、および日本 2014 年排出ガス基準に適合しています。
- CAT オフロード米国 EPA Tier 4 Final、EU Stage V、日本オフロード法 2014 年基準、韓国 Tier 5、インド CEV Stage V、および中国オフロード Stage IV ディーゼルエンジンのすべてで、ULSD（硫黄含有量が 15 ppm 以下の超低硫黄ディーゼル）または次を上限として、より低い炭素強度燃料を混合した ULSD** を使用する必要があります。
 - ✓ 20% のバイオディーゼル FAME（脂肪酸メチルエステル）*
 - ✓ 最大 100% の再生可能ディーゼル、HVO（Hydrogenated Vegetable Oil、水添植物油）、および GTL（Gas-To-Liquid、ガス液化）燃料

適切な用途については、ガイドラインを参照してください。詳細については、Cat ディーラにお問い合わせいただくか、『Caterpillar 推奨の機械油水類』（SEBU6250）を参照してください。

* 後処理装置のないエンジンは、より高い混合率に対応し、最大 100% のバイオディーゼルを使用できます（混合率が 20% を超えるバイオディーゼルの使用については、Cat ディーラにお問い合わせください）。

** 排気管での低炭素強度燃料からの温室効果ガス排出量は、従来の燃料と基本的に同じです。

エアコンディショニングシステム

- 当機のエアコンディショニングシステムにはフッ素系温室効果ガス冷媒 R134a（地球温暖化係数 = 1,430）を使用。システムに含まれている冷媒の質量は 1.0 kg（2.2 lb）で、CO₂ 換算で 1.430 メートルトン（1.576 トン）相当になります。

塗料

- 把握できる限りの情報に基づく、次の重金属の塗装内の最大許容濃度（ppm 単位）は次のとおりです。
 - バリウム < 0.01 %
 - カドミウム < 0.01 %
 - クロム < 0.01 %
 - 鉛 < 0.01 %

騒音性能

冷却ファンが最大値の場合：

外部（ISO 6395:2008）– 108 dB（A）

内部（ISO 6396:2008）– 72 dB（A）

- 開放型の運転席やキャブ（適切にメンテナンスがされていない場合や、ドア/ウィンドウが開いている状態）で長時間作業を行うときや、騒音の激しい環境で作業を行うときには、聴力保護具が必要になる場合があります。

油水類

- 工場出荷時には、エチレングリコール冷却水が充填されています。CAT ディーゼルエンジン不凍液 / クーラント（DEAC）および CAT エクステンデッドライフクーラント（ELC）は、リサイクルできます。詳細については、Cat ディーラにお問い合わせください。
- CAT Bio HYDO™ Advanced は、EU Ecolabel 認証済みの生分解性作動油です。
- その他の油水類も存在する可能性があります。詳細な推奨油水類およびメンテナンス間隔については、取扱説明書または用途および設置ガイドを参照してください。

機能およびテクノロジー

- 次の機能およびテクノロジーは、燃料の節約および二酸化炭素排出量の削減に貢献する可能性があります。機能は異なることがあります。詳細については、Cat ディーラにお問い合わせください。
 - スマートモードは、機械のパワーを掘削要件に自動的に合わせます。
 - エコモードは、軽度の用途の場合に燃料消費を最小限に抑えます。
 - 延長されたサービス間隔により、メンテナンスコストを削減できます。
 - 油圧リバースファンは、必要に応じてエンジンを冷却し、燃料消費を削減します。
 - 標準装備の CAT テクノロジーにより、オペレータの疲労を軽減し、オペレーティングコストを削減することで、稼働効率が向上します。

CAT 製品、ディーラサービス、および産業ソリューションに関する詳細情報については、Web サイト (www.cat.com) をご覧ください。

© 2023 Caterpillar
All rights reserved

この製品に使用されるマテリアルと仕様は、予告なしに変更されることがあります。写真の機械には、オプション装備品が装着されていることがあります。利用可能なオプションについては、Cat ディーラにお問い合わせください。

CAT、CATERPILLAR、LET'S DO THE WORK、それらの各ロゴ、"Caterpillar Corporate Yellow"、"Power Edge" および Cat "Modern Hex" のトレードドレスは、ここに記載されている企業および製品と同様に、Caterpillar 社の商標であり、許可なく使用することはできません。VisionLink は Caterpillar 社の商標であり、米国およびその他の国で登録されています。

AJXQ2898-04 (10-2023)
AJXQ2898-03 の改訂版
ビルド番号 : 07F
(Europe, Japan, N Am)

