

PALA DE RUEDAS COMPACTA

Cat[®] 920



CARACTERÍSTICAS:

- **Motor Cat[®] C3.6** – Cumple los estándares de emisiones Fase V de la UE y Tier 4 Final de la EPA de EE. UU.
- **Varillaje de carga de barra en Z Cat optimizado** – El varillaje de carga de barra en Z Cat optimizado combina la eficacia de excavación de una barra en Z tradicional con funciones de portaherramientas para ofrecer un rendimiento y una versatilidad excelentes. Gracias a unas altas fuerzas de inclinación y elevación paralelas en todo el radio de acción, podrá manejar de forma segura y confiada cargas con un control preciso. Hay una disponible una opción de elevación alta para ampliar tanto el alcance como el espacio libre de descarga en tareas más exigentes.
- **Implementos** – La 920 incorpora los exclusivos cucharones Cat Performance Series y horquillas para palés de gran visibilidad. Estas herramientas mejoran la productividad y están disponibles con un portaherramientas integrado (IT, Integrated Toolcarrier) o un acoplamiento de estilo ISO (ancho) o Fusion™. Los implementos de acoplamiento antiguos, como barredoras, cucharones de pinzas, cucharones de usos múltiples y otros implementos, siguen siendo compatibles.
- **Sistema hidráulico y controles** – Sistema electrohidráulico de última generación que permite un control preciso con poco esfuerzo y unos tiempos de ciclo rápidos. La palanca tipo joystick todo en uno ayuda a mantener la vista en el trabajo. El operador puede ajustar la respuesta de la máquina con solo pulsar un botón, lo que le permite configurar la máquina según las preferencias exactas de la aplicación. Opción de caudal alto que permite el uso de los implementos más exigentes.
- **Transmisión mejorada** – El cambio de marchas suave y la potente aceleración se combinan con el sistema de frenado hidrostático modulado en el pedal de freno/marcha lenta para mantener el ritmo en el acarreo de materiales. El control de corrimiento y régimen del motor electrónico permite el funcionamiento suave de la barredora y del soplador de nieve. Además, el operador puede elegir entre transmisión suave o agresiva con solo pulsar un botón.
- **Cabina** – Mayor visibilidad en todas las direcciones gracias a una cámara de visión trasera. La cabina Deluxe garantiza la comodidad del operador con un asiento con suspensión neumática y calefacción, además de controles fáciles de usar. Otras funciones disponibles como la modulación del implemento y la agresividad de Hystat, el control de amortiguación, las desconexiones de elevación e inclinación, el modo de horquilla/cucharón y el control de tracción permiten al operador personalizar la máquina a través de un teclado táctil.
- **Facilidad de mantenimiento** – Los intervalos de servicio ampliados y el excelente acceso de servicio facilitan y agilizan las comprobaciones cotidianas, lo que le permitirá volver al trabajo más rápido.
- **Potencia eficiente** – Con sus altas cargas límite de equilibrio en giro completo, su potente fuerza de arranque y su mayor potencia de motor, ofrece una solución equilibrada para todas las aplicaciones del cliente.
- **Funciones de ahorro de combustible de serie** como el modo Eco, el ventilador de actuación proporcional a la demanda y el sistema de parada automática del motor en vacío que hacen de la 920 una máquina potente y de bajo consumo de combustible.

Especificaciones

Motor

Modelo de motor	Cat C3.6	
Potencia bruta máxima:		
Máxima velocidad de motor	2350 rev/min	
SAE J1995	92 kW	123 hp
ISO 14396	90 kW	121 hp
ISO 14396 (DIN)	90 kW	122 hp
Potencia nominal neta:		
Velocidad nominal del motor	2200 rev/min	
SAE J1349	90 kW	120 hp
ISO 9249	88 kW	118 hp
ISO 9249 (DIN)	88 kW	120 hp
Cilindrada	3,6 L	
Calibre	98 mm	
Carrera	120 mm	

Motor (continuación)

Par bruto máximo:		
SAE J1995		505 N·m
ISO 14396		500 N·m
Par neto máximo:		
SAE J1349		496 N·m
ISO 9249		493 N·m

- El motor cumple los estándares de emisiones Tier 4 Final y Fase V.
- La potencia neta anunciada es la potencia disponible al volante junto con la bomba frontal de accionamiento de los implementos cuando el motor está equipado con ventilador, filtro de aire, silenciador y alternador.

Pala de Ruedas Compacta 920

Cucharones

Capacidades del cucharón: uso general	1,3-1,9 m ³
Capacidades del cucharón: materiales ligeros	2,5-3,5 m ³

Dirección

Ángulo de articulación de dirección (a cada lado)	40 grados
Caudal máximo: bomba de dirección	82 L/min
Presión de trabajo máxima: bomba de dirección	22 000 kPa
Tiempos de ciclo de dirección (del tope izquierdo al tope derecho): A 2350 rev/min: velocidad del volante de dirección de 90 rev/min	2,3 segundos
Número de giros del volante de dirección: del tope izquierdo al tope derecho o viceversa	3,4 giros

Sistema hidráulico de la pala

Caudal máximo: bomba de implemento	165 L/min
3ª función, caudal máximo, estándar	95 L/min
3ª función, caudal máximo, alto	150 L/min
4ª función, caudal máximo	95 L/min
Presión de trabajo máxima: bomba de implemento	28 000 kPa
Presión de seguridad: cilindro de inclinación	32 000 kPa
Presión de seguridad de la 3ª función	32 000 kPa
Presión de seguridad de la 4ª función	32 000 kPa

Tiempos de ciclo hidráulico:	
Elevación (desde el nivel del suelo hasta la elevación máxima)	4,8 segundos
Descarga (en la posición de alcance máximo)	1,8 segundos
Recogida del cucharón	2,2 segundos
Flotación hacia abajo (desde la elevación máxima hasta el nivel del suelo)	2,7 segundos
Tiempo total del ciclo	11,5 segundos

Nota: Todos los tiempos de ciclo se indican con la amortiguación del cilindro desactivada.

Capacidades de llenado de servicio

Depósito de combustible	165 L
Sistema de refrigeración	21,5 L
Cárter del motor	10 L
Ejes:	
Delantero	17 L
Trasero	17 L
Sistema hidráulico (incluido el depósito)	98 L
Depósito hidráulico	55 L
Transmisión	3,2 L
Depósito de líquido de escape diésel (DEF, Diesel Exhaust Fluid)	18 L

- El DEF (Diesel Exhaust Fluid, fluido de escape diésel) utilizado en sistemas Cat de reducción catalítica selectiva (SCR, Selective Catalyst Reduction) debe cumplir los requisitos indicados en la norma 22241-1 de la Organización Internacional de Normas (ISO).

Transmisión

Marcha adelante y atrás:	
Gama de velocidad 1*	10 km/h
Gama de velocidad 2	20 km/h
Gama de velocidad 3	40 km/h

*El control de corrimiento permite controlar la velocidad desde el reposo hasta 10 km/h. El control de corrimiento solo funciona en la gama 1.

Ejes

Delantero	Fijo Diferencial de bloqueo (estándar)
Trasero	Oscilación ±11 grados Diferencial de bloqueo (estándar)

Cabina

ROPS	ISO 3471:2008
FOPS	EN ISO 3449:2008 (ISO 3449:2005)

- La cabina con estructura de protección en caso de vuelcos (ROPS) integrada es parte del equipo estándar en Norteamérica y Europa.
- Los niveles de presión acústica dinámica en los oídos del operador declarados según ISO 6396:2008*, cuando la cabina está correctamente instalada y mantenida, son de 77 dB(A).
- El nivel de potencia acústica medido para las configuraciones con la marca CE según los procedimientos de prueba y las condiciones que se especifican en la directiva 2000/14/CE (modificada por 2005/88/CE) es de 103 dB(A).

*Las mediciones se realizaron con las puertas y ventanillas de la cabina cerradas.

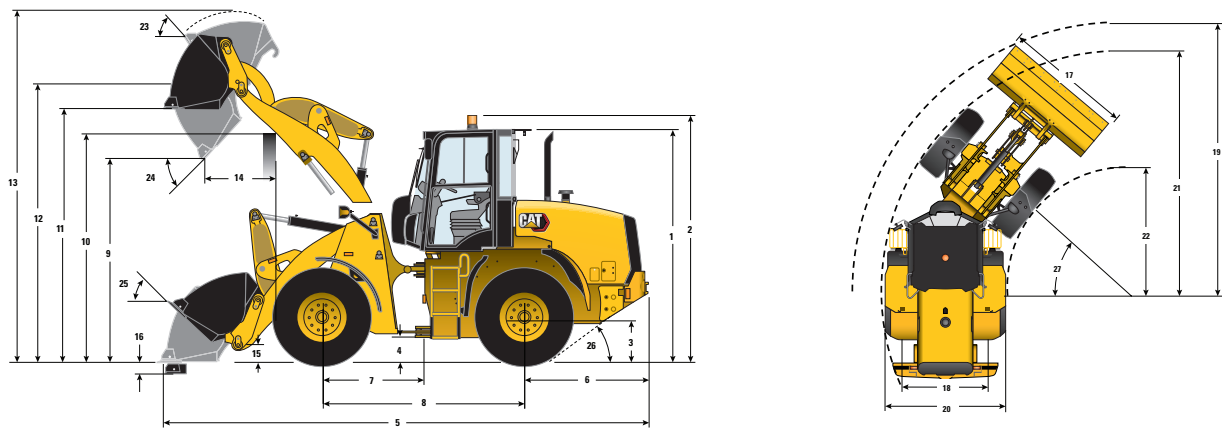
Neumáticos

Tamaño estándar	17.5 R25 L2 XTLA
Otras opciones, como:	17.5 R25 L3 XHA2 20.5 R25 L3 XHA3 17.5-25 L2/L3 SGL 20.5-25 L2/L3 SGL 17.5-25 L3 HRL D/L-3A 17.5 R25 L2, nieve 20.5 R25 L2, nieve 17.5 R25, macizo

- Hay otras opciones de neumáticos disponibles. Póngase en contacto con su distribuidor Cat para obtener más información.
- En algunas aplicaciones, la capacidad de producción de la cargadora podría ser superior a la capacidad de los neumáticos, en toneladas-km por hora.
- Caterpillar recomienda que antes de elegir los neumáticos consulte a su proveedor habitual para que analice todas las condiciones de trabajo de la máquina.

Pala de Ruedas Compacta 920

Dimensiones y especificaciones de funcionamiento (Todas las dimensiones son aproximadas. Las dimensiones pueden variar según la selección de cucharón y neumáticos).



	Elevación estándar: IT	Elevación estándar: ISO	Elevación estándar: bulón	Elevación estándar: Fusion	Elevación estándar: Fusion
*Varía según el cucharón. **Varía según los neumáticos.					
Factor de llenado del cucharón al 100 % utilizado para los siguientes datos	1,7 m³	1,7 m³	1,8 m³	1,7 m³	1,7 m³
Neumático utilizado para los siguientes datos	17.5 R25 L2 XTLA	17.5 R25 L2 XTLA	17.5 R25 L2 XTLA	17.5 R25 L2 XTLA	20.5 R25 L3 XHA2
** 1 Altura: del suelo a la cabina	3110 mm	3110 mm	3110 mm	3110 mm	3155 mm
** 2 Altura: del suelo a la baliza	3300 mm	3300 mm	3300 mm	3300 mm	3345 mm
** 3 Altura: del suelo al eje central	640 mm	640 mm	640 mm	640 mm	685 mm
** 4 Altura: altura libre sobre el suelo	438 mm	438 mm	438 mm	438 mm	483 mm
* 5 Longitud: total	6700 mm	6756 mm	6631 mm	6877 mm	6901 mm
6 Longitud: del eje trasero al paragolpes	1615 mm	1615 mm	1615 mm	1615 mm	1615 mm
7 Longitud: del enganche al eje delantero	1350 mm	1350 mm	1350 mm	1350 mm	1350 mm
8 Longitud: distancia entre ejes	2700 mm	2700 mm	2700 mm	2700 mm	2700 mm
* 9 Espacio libre: cucharón a 45 grados	2838 mm	2800 mm	2882 mm	2708 mm	2749 mm
** 10 Espacio libre: altura de carga máxima	3381 mm	3381 mm	3381 mm	3381 mm	3474 mm
** 11 Espacio libre: cucharón horizontal	3562 mm	3562 mm	3563 mm	3493 mm	3586 mm
** 12 Altura: bulón del cucharón	3818 mm	3818 mm	3818 mm	3818 mm	3911 mm
** 13 Altura: total	4847 mm	4882 mm	4825 mm	4857 mm	4950 mm
* 14 Alcance: cucharón a 45 grados	933 mm	974 mm	881 mm	972 mm	898 mm
15 Altura de transporte: bulón del cucharón	353 mm	345 mm	353 mm	355 mm	448 mm
** 16 Profundidad de excavación	60 mm	61 mm	60 mm	131 mm	86 mm
17 Anchura: cucharón	2401 mm	2401 mm	2401 mm	2.450 mm	2.450 mm
18 Anchura: centro de la rodadura	1800 mm	1800 mm	1800 mm	1800 mm	1800 mm
19 Radio de giro: sobre el cucharón	5410 mm	5425 mm	5390 mm	5506 mm	5506 mm
20 Anchura: sobre neumáticos	2259 mm	2259 mm	2259 mm	2259 mm	2289 mm
21 Radio de giro: fuera de los neumáticos	4877 mm	4877 mm	4877 mm	4877 mm	4891 mm
22 Radio de giro: dentro de los neumáticos	2563 mm	2563 mm	2563 mm	2563 mm	2524 mm
23 Ángulo de recogida en la posición de máxima elevación	55 grados	55 grados	55 grados	56 grados	56 grados
24 Ángulo de descarga en la posición de máxima elevación	47 grados	47 grados	47 grados	46 grados	46 grados
25 Ángulo de recogida en posición de transporte	44 grados	44 grados	44 grados	45 grados	45 grados
26 Ángulo de salida	33 grados	33 grados	33 grados	25 grados	25 grados
27 Ángulo de articulación	40 grados	40 grados	40 grados	40 grados	40 grados
*Carga límite de equilibrio: recta (ISO 14397-1)	7083 kg	6917 kg	7457 kg	6597 kg	6979 kg
*Carga límite de equilibrio: máquina completamente girada (ISO 14397-1)	6026 kg	5878 kg	6364 kg	5597 kg	5930 kg
*Fuerza de arranque	8481 kg	7934 kg	9113 kg	7625 kg	7625 kg
*Peso de funcionamiento	9843 kg	9865 kg	9656 kg	9981 kg	10 611 kg

Estas dimensiones corresponden a una máquina configurada con cuchillas empernables, protección estándar, un operador de 80 kg y todos los líquidos.

Pala de Ruedas Compacta 920

Dimensiones y especificaciones de funcionamiento (Todas las dimensiones son aproximadas. Las dimensiones pueden variar según la selección de cucharón y neumáticos).

*Varía según el cucharón.

**Varía según los neumáticos.

	Elevación alta: portaherramientas integrado	Elevación estándar: ISO	Elevación alta: bulón	Elevación alta: Fusion	Elevación alta: Fusion
Factor de llenado del cucharón al 100 % utilizado para los siguientes datos	1,7 m³	1,7 m³	1,8 m³	1,7 m³	1,7 m³
Neumático utilizado para los siguientes datos	17.5 R25 L2 XTLA	17.5 R25 L2 XTLA	17.5 R25 L2 XTLA	17.5 R25 L2 XTLA	20.5 R25 L3 XHA2
** 1 Altura: del suelo a la cabina	3110 mm	3110 mm	3110 mm	3110 mm	3203 mm
** 2 Altura: del suelo a la baliza	3300 mm	3300 mm	3300 mm	3300 mm	3393 mm
** 3 Altura: del suelo al eje central	640 mm	640 mm	640 mm	640 mm	733 mm
** 4 Altura: altura libre sobre el suelo	438 mm	438 mm	438 mm	438 mm	531 mm
* 5 Longitud: total	7154 mm	7210 mm	7085 mm	7320 mm	7344 mm
6 Longitud: del eje trasero al paragolpes	1615 mm	1615 mm	1615 mm	1615 mm	1615 mm
7 Longitud: del enganche al eje delantero	1350 mm	1350 mm	1350 mm	1350 mm	1350 mm
8 Longitud: distancia entre ejes	2700 mm	2700 mm	2700 mm	2700 mm	2700 mm
* 9 Espacio libre: cucharón a 45 grados	3126 mm	3089 mm	3171 mm	2997 mm	2997 mm
** 10 Espacio libre: altura de carga máxima	3447 mm	3447 mm	3447 mm	1915 mm	2043 mm
** 11 Espacio libre: cucharón horizontal	3851 mm	3851 mm	3852 mm	3782 mm	3875 mm
** 12 Altura: bulón del cucharón	4106 mm	4106 mm	4106 mm	4106 mm	4199 mm
** 13 Altura: total	5135 mm	5170 mm	5114 mm	5146 mm	5239 mm
* 14 Alcance: cucharón a 45 grados	1137 mm	1178 mm	1084 mm	1176 mm	1176 mm
15 Altura de transporte: bulón del cucharón	499 mm	527 mm	499 mm	524 mm	524 mm
** 16 Profundidad de excavación	214 mm	214 mm	213 mm	283 mm	190 mm
17 Anchura: cucharón	2401 mm	2401 mm	2401 mm	2.450 mm	2.450 mm
18 Anchura: centro de la rodadura	1800 mm	1800 mm	1800 mm	1800 mm	1800 mm
19 Radio de giro: sobre el cucharón	5694 mm	5722 mm	5666 mm	5784 mm	5815 mm
20 Anchura: sobre neumáticos	2259 mm	2259 mm	2259 mm	2259 mm	2259 mm
21 Radio de giro: fuera de los neumáticos	4877 mm	4877 mm	4877 mm	4877 mm	4877 mm
22 Radio de giro: dentro de los neumáticos	2563 mm	2563 mm	2563 mm	2563 mm	2563 mm
23 Ángulo de recogida en la posición de máxima elevación	47 grados	47 grados	47 grados	48 grados	48 grados
24 Ángulo de descarga en la posición de máxima elevación	48 grados	48 grados	47 grados	46 grados	46 grados
25 Ángulo de recogida en posición de transporte	35 grados	36 grados	35 grados	37 grados	37 grados
26 Ángulo de salida	33 grados	33 grados	33 grados	33 grados	33 grados
27 Ángulo de articulación	40 grados	40 grados	40 grados	40 grados	40 grados
*Carga límite de equilibrio: recta (ISO 14397-1)	6084 kg	5940 kg	6414 kg	5688 kg	6255 kg
*Carga límite de equilibrio: máquina completamente girada (ISO 14397-1)	5143 kg	5014 kg	5444 kg	4791 kg	5281 kg
*Fuerza de arranque	8008 kg	7486 kg	8608 kg	7260 kg	7260 kg
*Peso de funcionamiento	10 223 kg	10 245 kg	10 036 kg	10 361 kg	11 287 kg

Estas dimensiones corresponden a una máquina configurada con cuchillas empernables, protección estándar, un operador de 80 kg y todos los líquidos.

Si desea más información sobre los productos Cat, los servicios de nuestros distribuidores o sobre cómo solucionar sus problemas profesionales, visite nuestra página web, www.cat.com

© 2020 Caterpillar
Reservados todos los derechos.

Materiales y especificaciones sujetos a cambios sin previo aviso. Las máquinas que se muestran en este catálogo pueden incluir equipos opcionales. Consulte a su distribuidor Cat para conocer las opciones disponibles.

CAT, CATERPILLAR, HAGAMOS EL TRABAJO, sus respectivos logotipos, el color "Caterpillar Yellow", la imagen comercial de "Power Edge" y de Cat "Modern Hex", así como la identidad corporativa y de producto utilizada en el presente documento son marcas registradas de Caterpillar y no pueden utilizarse sin autorización.

ASH98248 (02-2020)

Traducción (03-2020)

Número de fabricación: 14A
(EU, Am North)

