



Cat® 920

COMPACTE WIELLADER

KENMERKEN:

- **Cat® C3.6-motor** – Voldoet aan de emissienormen van EU Fase V en EPA Tier 4-definitief.
- **Cat laderscharniermechanisme met geoptimaliseerde Z-stang** – Het Cat laderscharniermechanisme met geoptimaliseerde Z-stang combineert de graafefficiëntie van een traditionele Z-stang met de mogelijkheden van een uitrustingsstukdrager voor nog betere prestaties en veelzijdigheid. Met de functie voor parallel heffen en de hoge kantelkrachten in het volledige werkbereik kunt u lasten veilig en betrouwbaar hanteren met nauwkeurige controle. A High Lift option is available to extend both reach and dump clearance for more demanding tasks.
- **Uitrustingsstukken** – De 920 kan worden uitgerust met de Cat exclusieve laadbakken van de Performance-serie en palletvorken met optimaal zicht. Deze uitrustingsstukken verhogen de productiviteit en zijn leverbaar met een geïntegreerde gereedschapsdrager (IT: Integrated Toolcarrier), (brede) ISO- en Fusion™ interface-koppeling. Uitrustingsstukken met een koppeling van vorige modellen zoals bezems, grijperbakken, multifunctionele bakken en andere kunnen nog steeds worden gebruikt.
- **Hydrauliek en bedieningselementen** – Het geavanceerde elektrohydraulische systeem zorgt voor een moeiteloze, nauwkeurige controle met korte cyclustijden. Met de alles-in-één joystick kunt u de ogen altijd op het werk gericht houden. Machinisten kunnen de respons van de machine aanpassen door slechts op één knop te drukken, zodat ze de machine precies naar wens kunnen afstellen volgens de toepassing. De optie met hoge opbrengst maakt het gebruik van zelfs de meest veeleisende uitrustingsstukken mogelijk.
- **Afstelbare aandrijflijn** – Soepel schakelen en krachtig accelereren zijn beschikbaar in combinatie met de gemoduleerde hydrostatische remwerking van het kruipgang-/rempeedaal, zodat materiaal snel kan worden verplaatst. De kruipfunctie en elektronische motortoerentalregeling vergemakkelijken het werken met bezems en sneeuwblazers. Met één druk op een knop kiest de machinist een soepele of een agressieve aandrijving.
- **Cabine** – Het zicht in alle richtingen is verder verbeterd met de optionele achteruitkijkcamera. De luxecabine garandeert comfort voor de machinist met een verwarmde, luchtgeveerde stoel en gebruiksvriendelijke bedieningselementen. Met optionele functies zoals modulatie van uitrustingsstukken, Hystat-agressiviteitsniveau, rijregeling, hef- en kantelblokkeringen, vork- en laadbakmodi en trekkrachtregeling, die worden ingesteld via een soft-touch toetsenblok, kan de machinist de machine naar wens aanpassen.
- **Onderhoudsgemak** – Door de lange onderhoudsintervallen en de uitstekende toegang voor onderhoud kunt u dagelijkse controles snel en eenvoudig uitvoeren zodat u sneller aan het werk kunt.
- **Efficiënt en krachtig** met de hoge kantelbelasting in volledig geknikte stand, hoge opbrekkkrachten en het hogere motorvermogen, waardoor de machine een evenwichtige oplossing biedt voor alle toepassingen van klanten.
- **Standaard brandstofbesparende functies** zoals Eco-modus, op de koelvraag reagerende ventilator en automatische motoruitschakeling bij stationair draaien maken van de 920 een krachtige en tegelijk brandstofzuinige machine.

Specificaties

Motor

Motor type	Cat C3.6		
Maximaal brutovermogen:			
Maximaal motortoerental	2350 tpm		
SAE J1995	92 kW	123 hp	
ISO 14396	90 kW	121 hp	
ISO 14396 (DIN)	90 kW	122 hp	
Nominaal nettovermogen:			
Nominaal motortoerental	2200 tpm		
SAE J1349	90 kW	120 hp	
ISO 9249	88 kW	118 hp	
ISO 9249 (DIN)	88 kW	120 hp	
Cilinderinhoud	3,6 l		
Boring	98 mm		
Slag	120 mm		

Motor (vervolg)

Maximaal brutokoppel:		
SAE J1995	505 Nm	
ISO 14396	500 Nm	
Maximaal nettokoppel:		
SAE J1349	496 Nm	
ISO 9249	493 Nm	

- De motor voldoet aan de emissienormen van Tier 4-definitief/Fase V.
- Het aangegeven nettovermogen is het beschikbare vermogen bij het vliegwiel en de aandrijfpomp voor uitrustingsstukken vooraan wanneer de motor uitgerust is met een ventilator, luchtfilter, uitlaatdemper en dynamo.

920 Compacte wiellader

Laadbakken

Laadbakinhoud – Universeel	1,3-1,9 m ³
Laadbakinhoud – Licht materiaal	2,5-3,5 m ³

Stuursysteem

Knikhoek van stuursysteem (in elke richting)	40°
Maximumopbrengst – Stuurpomp	82 l/min
Maximale werkdruk – Stuurpomp	22.000 kPa
Cyclustijden stuursysteem (van aanslag links tot aanslag rechts):	
Bij 2350 tpm: stuurwielsnelheid van 90 tpm	2,3 seconden
Aantal stuurwielslagen – van aanslag links tot aanslag rechts of van aanslag rechts tot aanslag links	3,4 slagen

Hydraulisch systeem van lader

Maximumopbrengst – Uitrustingsstukpomp	165 l/min
3e functie, maximumopbrengst, standaard	95 l/min
3e functie, maximumopbrengst, hoog	150 l/min
Maximumopbrengst 4e functie	95 l/min
Maximale werkdruk – Uitrustingsstukpomp	28.000 kPa
Ontlastdruk – Kantelcilinder	32.000 kPa
Ontlastdruk 3e functie	32.000 kPa
Ontlastdruk 4e functie	32.000 kPa
Cyclustijden hydraulisch systeem:	
Heffen (maaiveldhoogte tot maximale hefhoogte)	4,8 seconden
Stortbereik bij maximale hoek	1,8 seconde
Terugkantelen	2,2 seconden
Zweefstand omlaag (maximale hefhoogte tot maaiveldhoogte)	2,7 seconden
Totale cyclustijd	11,5 seconden

Opmerking: alle vermelde cyclustijden gelden met uitgeschakelde cilinderdemping.

Inhouden

Brandstoftank	165 l
Koelsysteem	21,5 l
Motorcarter	10 l
Assen:	
Voor	17 l
Achterkant	17 l
Hydraulisch systeem (inclusief tank)	98 l
Hydrauliekolietank	55 l
Transmissie	3,2 l
Dieseluitlaatvloeiostoftank (DEF: Diesel Exhaust Fluid)	18 l

- DEF dat wordt gebruikt in Cat SCR-systemen (Selective Catalytic Reduction: selectieve katalytische reductie) moet voldoen aan de vereisten opgegeven in de norm 22241-1 van de Internationale Organisatie voor Normalisatie (ISO).

Transmissie

Vooruit en achteruit:	
Snelheidsbereik 1*	10 km/h
Snelheidsbereik 2	20 km/h
Snelheidsbereik 3	40 km/h

*Met de kruipregeling kunt u de snelheid regelen van stilstand tot 10 km/h. De kruipregeling werkt alleen in bereik 1.

Assen

Voor	Vast Blokkerend differentieel (standaard)
Achterkant	Pendelend, ± 11° Blokkerend differentieel (standaard)

Cabine

ROPS	ISO 3471:2008
FOPS	EN ISO 3449:2008 (ISO 3449:2005) (Falling Object Protective Structure: bescherming tegen vallende voorwerpen)

- De cabine met kantelbeveiliging (ROPS: Rollover Protective Structure) behoort tot de standaarduitrusting in Noord-Amerika en Europa.
- Het opgegeven geluidsdrukkniveau in de cabine van een rijdende machine volgens ISO 6396:2008* en met een correct gemonteerde en onderhouden cabine is 77 dB(A).
- Het opgegeven geluidsvermogensniveau voor machineconfiguraties met CE-markering en gemeten volgens de testprocedures en -voorwaarden vermeld in 2000/14/EG (zoals geamendeerd door 2005/88/EG) is 103 dB(A).

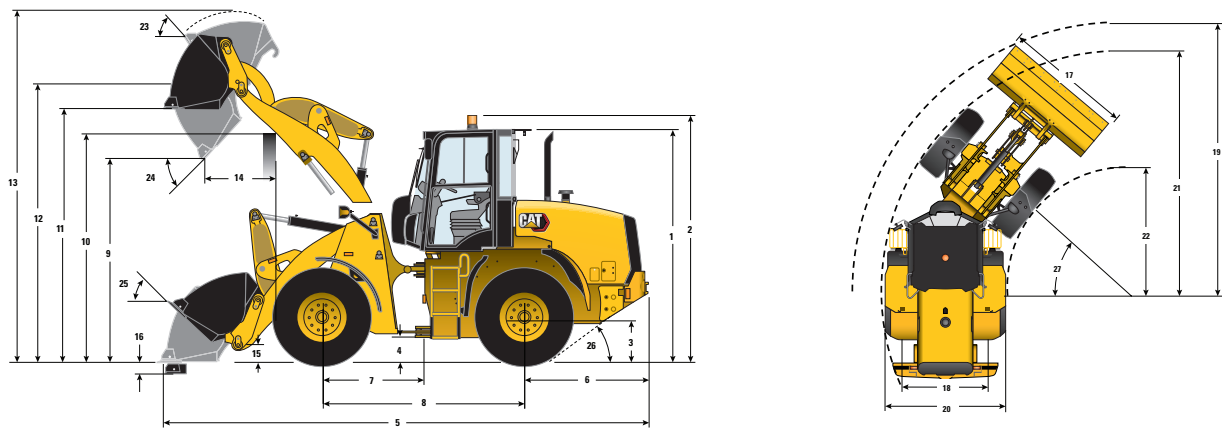
*De metingen zijn uitgevoerd met gesloten deuren en ramen van de cabine.

Banden

Standaardmaat	17.5 R25 L2 XTLA
Andere keuzemogelijkheden zijn:	17.5 R25 L3 XHA2 20.5 R25 L3 XHA3 17.5-25 L2/L3 SGL 20.5-25 L2/L3 SGL 17.5-25 L3 HRL D/L-3A 17.5 R25 L2 Sneeuw 20.5 R25 L2 Sneeuw 17.5 R25 Solid

- Andere banden zijn leverbaar. Raadpleeg uw Cat dealer voor bijzonderheden.
- In bepaalde toepassingen kan het productievermogen van de lader het voor de banden toelaatbare aantal ton-km/h overschrijden.
- Caterpillar raadt u aan een bandenleverancier te raadplegen om alle omstandigheden te evalueren voordat u een bandtype kiest.

Afmetingen en bedrijfsspecificaties (Alle afmetingen zijn bij benadering. Afmetingen variëren volgens de gekozen laadbak en banden.)



	IT	ISO	Vastgepend	Fusion	Fusion
*Varieert volgens laadbak. **Varieert volgens band.					
Laadbak @100% vulfactor gebruikt voor onderstaande gegevens	1,7 m ³	1,7 m ³	1,8 m ³	1,7 m ³	1,7 m ³
Band gebruikt voor onderstaande gegevens	17.5 R25 L2 XTLA	17.5 R25 L2 XTLA	17.5 R25 L2 XTLA	17.5 R25 L2 XTLA	20.5 R25 L3 XHA2
** 1 Hoogte: maaiveld tot cabine	3110 mm	3110 mm	3110 mm	3110 mm	3155 mm
** 2 Hoogte: maaiveld tot zwaailamp	3300 mm	3300 mm	3300 mm	3300 mm	3345 mm
** 3 Hoogte: maaiveld tot midden van as	640 mm	640 mm	640 mm	640 mm	685 mm
** 4 Hoogte: Bodemvrijheid	438 mm	438 mm	438 mm	438 mm	483 mm
* 5 Lengte: totaal	6700 mm	6756 mm	6631 mm	6877 mm	6901 mm
6 Lengte: achteras tot bumper	1615 mm	1615 mm	1615 mm	1615 mm	1615 mm
7 Lengte: koppeling tot vooras	1350 mm	1350 mm	1350 mm	1350 mm	1350 mm
8 Lengte: Wielbasis	2700 mm	2700 mm	2700 mm	2700 mm	2700 mm
* 9 Vrije ruimte: laadbak 45° gekanteld	2838 mm	2800 mm	2882 mm	2708 mm	2749 mm
** 10 Vrije ruimte: Maximale overlaadhoogte	3381 mm	3381 mm	3381 mm	3381 mm	3474 mm
** 11 Vrije ruimte: laadbak horizontaal	3562 mm	3562 mm	3563 mm	3493 mm	3586 mm
** 12 Hoogte: laadbakpen	3818 mm	3818 mm	3818 mm	3818 mm	3911 mm
** 13 Hoogte: totaal	4847 mm	4882 mm	4825 mm	4857 mm	4950 mm
* 14 Reikwijdte: laadbak 45° gekanteld	933 mm	974 mm	881 mm	972 mm	898 mm
15 Transporthoogte: laadbakpen	353 mm	345 mm	353 mm	355 mm	448 mm
** 16 Graafdiepte	60 mm	61 mm	60 mm	131 mm	86 mm
17 Breedte: Laadbak	2401 mm	2401 mm	2401 mm	2450 mm	2450 mm
18 Breedte: midden loopvlak	1800 mm	1800 mm	1800 mm	1800 mm	1800 mm
19 Draaistraal: over laadbak	5410 mm	5425 mm	5390 mm	5506 mm	5506 mm
20 Breedte: over banden	2259 mm	2259 mm	2259 mm	2259 mm	2289 mm
21 Draaistraal: buitenkant van banden	4877 mm	4877 mm	4877 mm	4877 mm	4891 mm
22 Draaistraal: binnenkant van banden	2563 mm	2563 mm	2563 mm	2563 mm	2524 mm
23 Terugkantelhoek bij maximale hefhoogte	55°	55°	55°	56°	56°
24 Storthoek bij maximale hefhoogte	47°	47°	47°	46°	46°
25 Terugkantelhoek in transportstand	44°	44°	44°	45°	45°
26 Afloophoek	33°	33°	33°	25°	25°
27 Knikhoek	40°	40°	40°	40°	40°
*Kantelbelasting – Recht (ISO 14397-1)	7083 kg	6917 kg	7457 kg	6597 kg	6979 kg
*Kantelbelasting – Volledig geknikt (ISO 14397-1)	6026 kg	5878 kg	6364 kg	5597 kg	5930 kg
*Opbrekkracht	8481 kg	7934 kg	9113 kg	7625 kg	7625 kg
*Bedrijfgewicht	9843 kg	9865 kg	9656 kg	9981 kg	10 611 kg

De opgegeven afmetingen gelden voor een machine met aanboutbare messen, standard guarding, een machinist van 80 kg en volle vloeistoftanks.

920 Compacte wiellader

Afmetingen en bedrijfsspecificaties (Alle afmetingen zijn bij benadering. Afmetingen variëren volgens de gekozen laadbak en banden.)

*Varieert volgens laadbak. **Varieert volgens band.	Groot hefberiek – IT	Groot hefberiek – ISO	Groot hefberiek – Vastgepend	Groot hefberiek – Fusion	Groot hefberiek – Fusion
Laadbak @100% vulfactor gebruikt voor onderstaande gegevens	1,7 m ³	1,7 m ³	1,8 m ³	1,7 m ³	1,7 m ³
Band gebruikt voor onderstaande gegevens	17.5 R25 L2 XTLA	17.5 R25 L2 XTLA	17.5 R25 L2 XTLA	17.5 R25 L2 XTLA	20.5 R25 L3 XHA2
** 1 Hoogte: maaiveld tot cabine	3110 mm	3110 mm	3110 mm	3110 mm	3203 mm
** 2 Hoogte: maaiveld tot zwaailamp	3300 mm	3300 mm	3300 mm	3300 mm	3393 mm
** 3 Hoogte: maaiveld tot midden van as	640 mm	640 mm	640 mm	640 mm	733 mm
** 4 Hoogte: Bodemvrijheid	438 mm	438 mm	438 mm	438 mm	531 mm
* 5 Lengte: totaal	7154 mm	7210 mm	7085 mm	7320 mm	7344 mm
6 Lengte: achteras tot bumper	1615 mm	1615 mm	1615 mm	1615 mm	1615 mm
7 Lengte: koppeling tot vooras	1350 mm	1350 mm	1350 mm	1350 mm	1350 mm
8 Lengte: Wielbasis	2700 mm	2700 mm	2700 mm	2700 mm	2700 mm
* 9 Vrije ruimte: laadbak 45° gekanteld	3126 mm	3089 mm	3171 mm	2997 mm	2997 mm
** 10 Vrije ruimte: Maximale overlaadhoogte	3447 mm	3447 mm	3447 mm	1915 mm	2043 mm
** 11 Vrije ruimte: laadbak horizontaal	3851 mm	3851 mm	3852 mm	3782 mm	3875 mm
** 12 Hoogte: laadbakpen	4106 mm	4106 mm	4106 mm	4106 mm	4199 mm
** 13 Hoogte: totaal	5135 mm	5170 mm	5114 mm	5146 mm	5239 mm
* 14 Reikwijdte: laadbak 45° gekanteld	1137 mm	1178 mm	1084 mm	1176 mm	1176 mm
15 Transporthoogte: laadbakpen	499 mm	527 mm	499 mm	524 mm	524 mm
** 16 Graafdiepte	214 mm	214 mm	213 mm	283 mm	190 mm
17 Breedte: Laadbak	2401 mm	2401 mm	2401 mm	2450 mm	2450 mm
18 Breedte: midden loopvlak	1800 mm	1800 mm	1800 mm	1800 mm	1800 mm
19 Draaistraal: over laadbak	5694 mm	5722 mm	5666 mm	5784 mm	5815 mm
20 Breedte: over banden	2259 mm	2259 mm	2259 mm	2259 mm	2259 mm
21 Draaistraal: buitenkant van banden	4877 mm	4877 mm	4877 mm	4877 mm	4877 mm
22 Draaistraal: binnenkant van banden	2563 mm	2563 mm	2563 mm	2563 mm	2563 mm
23 Terugkangelhoek bij maximale hefhoogte	47°	47°	47°	48°	48°
24 Storthoek bij maximale hefhoogte	48°	48°	47°	46°	46°
25 Terugkangelhoek in transportstand	35°	36°	35°	37°	37°
26 Afloophoek	33°	33°	33°	33°	33°
27 Knikhoek	40°	40°	40°	40°	40°
*Kantelbelasting – Recht (ISO 14397-1)	6084 kg	5940 kg	6414 kg	5688 kg	6255 kg
*Kantelbelasting – Volledig geknikt (ISO 14397-1)	5143 kg	5014 kg	5444 kg	4791 kg	5281 kg
*Opbrekkracht	8008 kg	7486 kg	8608 kg	7260 kg	7260 kg
*Bedrijfgewicht	10 223 kg	10 245 kg	10 036 kg	10 361 kg	11 287 kg

De opgegeven afmetingen gelden voor een machine met aanboutbare messen, standard guarding, een machinist van 80 kg en volle vloeistoftanks.

Voor meer complete informatie over Cat producten, dealeardiensten en industrieoplossingen kunt u ons op internet bezoeken op www.cat.com

© 2020 Caterpillar
Alle rechten voorbehouden

Materialen en specificaties kunnen zonder kennisgeving worden gewijzigd. De op de foto's afgebeelde machines kunnen voorzien zijn van extra uitrusting. Neem contact op met uw Cat dealer voor leverbare opties.

CAT, CATERPILLAR, LET'S DO THE WORK, hun respectievelijke logo's, "Caterpillar Yellow", de "Power Edge" en Cat "Modern Hex" trade dresses alsmede de bedrijfs- en productidentiteit die hier gebruikt worden, zijn handelsmerken van Caterpillar en mogen niet zonder toestemming gebruikt worden.

A9HP8248 (02-2020)
Vertaling (03-2020)
Versienummer: 14A
(EU, Am North)

