



Cat[®] 920

KOMPAKT HJULLASTARE

EGENSKAPER:

- **Cat[®] C3.6-motorn** – Uppfyller EU steg V och emissionsnormen i U.S. EPA Tier 4 Final.
- **Optimerade lastarlänkage med Z-balk från Cat** – Cats optimerade lastarlänkage med Z-balk kombinerar grävningseffektiviteten hos den traditionella Z-balken med redskapsbärarens möjligheter till fantastisk prestanda och mångsidighet. Med parallelllyft och höga tiltkrafter i hela arbetsområdet kan du säkert och tryggt hantera laster med precision. Ett tillval för höga lyft finns tillgängligt för att förlänga både räckvidd och tipphöjd vid mer krävande uppgifter.
- **Arbetsredskap** – 920 har Cat Exclusive-funktioner, Performance Series-skopor samt pallgafflar med hög synlighet. Dessa verktyg ökar produktiviteten och finns tillgängliga med antingen ett fäste för redskapsbärare (IT), ett brett fäste (ISO) eller ett fäste med Fusion™-gränssnitt. Det finns även fortsatt kompatibilitet med äldre fästverktyg som borstar, gripskopor, käftskopor och andra arbetsredskap.
- **Hydraulik och reglage** – Den toppmoderna, lättmanövrerade elektrohydrauliken ger hög precision med snabba cykeltider. Med allt-i-ett-joystick kan du hålla ögonen på arbetet. Maskinens känslighet kan justeras med en knapptryckning, vilket gör det möjligt för föraren att ställa in maskinen på exakt det sätt som passar bäst för det aktuella arbetet. Alternativet med högt flöde gör det möjligt att använda de mest krävande arbetsredskapen.
- **Justerad drivlina** – Jämn växling och kraftfull acceleration matchas med modulerad hydrostatisk bromsning i krypkörnings-/bromspedalen, vilket skapar en rytm för materialrörelser. Krypkörningsreglering och elektronisk varvtalsreglering gör arbete med borste och snöslunga enklare. Föraren justerar mellan mjuk och aggressiv växling med en knapptryckning.
- **Cab** – Sikten runtom förbättras ytterligare med hjälp av en backkamera. Deluxe-hytten garanterar förarkomfort med ett uppvärmt, luftfjädrat säte och lättanvända reglage. Med tillgängliga funktioner som redskapsaggressivitet och hydrostatisk aggressivitet, lastarmsfjädrig, lyft- och tilt-kickout, gaffel-/skoplåge och dragkraftskontroll kan föraren anpassa maskinen via en softtouch-knappsats.
- **Driftförmåga** – Utökade serviceintervall och utmärkt serviceåtkomst gör dagliga kontroller snabba och enkla så att du kan komma igång med arbetet tidigare.
- **Produkten är effektivt kraftfull** med sina höga tippplaster vid full sväng, kraftfulla brytkrafter och sin effektiva motoreffekt, vilket ger en balanserad lösning för alla kundtillämpningar.
- **Standardfunktioner för bränslesparingar** som ECO-läge, behovsstyrd kylfläkt och autoavstängning av motor vid tomgång gör 920 både kraftfull och bränsleeffektiv.

Specifikationer

Motor

Motormodell	Cat [®] C3.6	
Maximal bruttoeffekt:		
Maximalt motorvarvtal	2 350 varv/min	
SAE J1995	92 kW	123 hp
ISO 14396	90 kW	121 hp
ISO 14396 (DIN)	90 kW	122 hp
Nominell nettoeffekt:		
Nominellt motorvarvtal	2 200 varv/min	
SAE J1349	90 kW	120 hp
ISO 9249	88 kW	118 hp
ISO 9249 (DIN)	88 kW	120 hp
Slagvolym	3,6 l	220 in ³
Cylinderdiameter	98 mm	3,86 tum
Slaglängd	120 mm	4,72 tum

Motor (forts.)

Maximalt bruttovridmoment:		
SAE J1995	505 Nm	372 lb ft
ISO 14396	500 Nm	369 lb ft
Maximalt nettovridmoment:		
SAE J1349	496 N·m	366 lb ft
ISO 9249	493 Nm	363 lb ft

- Motorn uppfyller emissionsnormerna Tier 4 Final och Steg V.
- Uppgiven nettoeffekt är den effekt som är tillgänglig på svänghjulet plus främre drivningens redskapspump när motorn är utrustad med fläkt, luftrenare, ljuddämpare och generator.

920 Kompakt hjullastare

Skopor

Skopvolym – Lastarskopa	1,3-1,9 m ³	1,7-2,5 yd ³
Skopvolym – Lätta material	2,5-3,5 m ³	3,3-4,6 yd ³

Styrning

Ramstyrningsvinkel (varje riktning)	40 grader	
Maximalt flöde – Styrpump	82 l/min	21,7 gal/min
Maximalt arbetstryck – Styr pump	22 000 kPa	3 190 psi
Styrcykeltid (från helt vänster till helt åt höger): Vid 2 350 RPM: 90 RPM ratt rotation	2,3 sekunder	
Antal rattvarv – helt vänster till helt höger eller helt höger till helt vänster	3,4 varv	

Lastarens hydrauliska system

Maximalt flöde – Redskapspump	165 l/min	43,6 gal/min
3:e funktionen, maximalt flöde, standard	95 l/min	25 gal/min
3:e funktionen, maximalt flöde, högt	150 l/min	40 gal/min
Maximalt flöde för fjärde funktion	95 l/min	25 gal/min
Maximalt arbetstryck – Redskaps pump	28 000 kPa	4 061 psi
Avlastningstryck – Tiltcylinder	32 000 kPa	4 641 psi
3:e funktionens avlastningstryck	32 000 kPa	4 641 psi
4:e funktionens avlastningstryck	32 000 kPa	4 641 psi

Hydrauliska cykeltider:

Höjning (marknivå till maximal lyfthöjd)	4,8 sekunder
Tippning/tömning (vid maximal räckvidd)	1,8 sekunder
Bakåttiltning	2,2 sekunder
Ned till markstödsläge (maximal lyfthöjd till marknivå)	2,7 sekunder
Total cykeltid	11,5 sekunder

Obs: Alla cykeltider gäller med cylinderdämpningen avstängd.

Volymuppgifter för service

Bränsletank	165 l	43,6 gal
Kylsystem	21,5 l	5,7 gal
Motorns vevhus	10 l	2,6 gal
Axlar:		
Fram	17 l	4,5 gal
Bak	17 l	4,5 gal
Hydraulsystem (inklusive tank)	98 l	25,9 gal
Hydraultank	55 l	14,5 gal
Transmission	3,2 l	0,8 gal
Tank för dieselavgasvätska (DEF)	18 l	4,8 gal

- DEF som används i Cats system för selektiv katalytisk reduktion (SCR) måste uppfylla kraven som beskrivs i ISO-standaren 22241-1.

Transmission

Framåt och bakåt:		
Växelintervall 1*	10 km/h	6,3 mph
Växelintervall 2	20 km/h	12,5 mph
Växelintervall 3	40 km/h	25 mph

*Krypkörningsreglage möjliggör hastighetsreglering från stillastående upp till 10 km/h (6,3 mph). Krypkörningsreglaget fungerar endast i område 1.

Axlar

Fram	Fast Differentialspärr (standard)
Bak	Pendlande ±11 grader Differentialspärr (standard)

Hytt

ROPS-skydd	ISO 3471:2008
FOPS-skydd	ISO 3449:2005

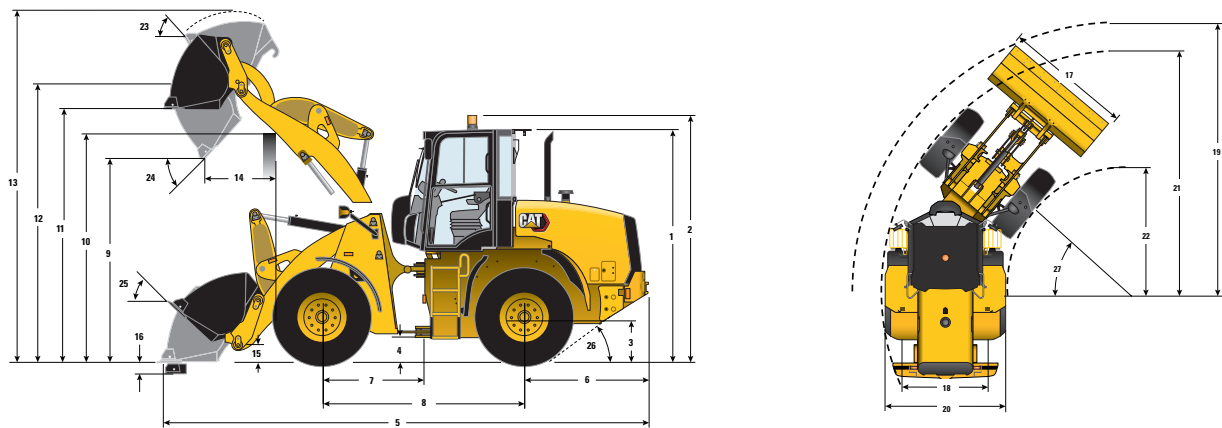
- Skyddsstruktur för hytten vid vältning (ROPS) är standard i Nordamerika och Europa.

Däck

Standardstorlek	17.5 R25 L2 XTLA
Andra alternativ:	17.5-R25 L3 XHA2 20.5-R25 L3 XHA3 17.5-25 L2/L3 SGL 20.5-25 L2/L3 SGL 17.5-25 L3 HRL D/L-3A 17.5 R25 L2 Snö 20.5 R25 L2 Snö 17.5 R25 Solid

- Andra däckalternativ finns tillgängliga. Kontakta din Cat-återförsäljare för närmare anvisningar.
- Vid vissa arbeten kan lastarens arbetskapacitet överskrida däckens kapacitet i ton-km/h (ton-mph).
- Caterpillar rekommenderar att du konsulterar en däckleverantör för utvärdering av alla förhållanden innan du väljer däcktyp.

Mått och driftspecifikationer (Alla mått är ungefärliga. Måtten varierar beroende på val av skopa och däck.)



	Standardlyft – IT		Standardlyft – ISO		Standardlyft – Sprintinfästning		Standardlyft – Fusion		Standardlyft – Fusion	
*Varierar beroende på skopa. **Varierar beroende på däck.										
Skopa @100 % fyllnadsfaktor används för data nedan	1,7 m ³	2,2 yd ³	1,7 m ³	2,2 yd ³	1,8 m ³	2,4 yd ³	1,7 m ³	2,2 yd ³	1,7 m ³	2,2 yd ³
Däck som används för data nedan	17.5 R25 L2 XTLA		17.5 R25 L2 XTLA		17.5 R25 L2 XTLA		17.5 R25 L2 XTLA		20.5-R25 L3 XHA2	
** 1 Höjd: mark till hytt	3 110 mm	10 fot 2 tum	3 110 mm	10 fot 2 tum	3 110 mm	10 fot 2 tum	3 110 mm	10 fot 2 tum	3 155 mm	10 fot 4 tum
** 2 Höjd: mark till varningsljus	3 300 mm	10 fot 9 tum	3 300 mm	10 fot 9 tum	3 300 mm	10 fot 9 tum	3 300 mm	10 fot 9 tum	3 345 mm	10 fot 11 tum
** 3 Höjd: mark till axelns mitt	640 mm	2 fot 1 tum	640 mm	2 fot 1 tum	640 mm	2 fot 1 tum	640 mm	2 fot 1 tum	685 mm	2 fot 3 tum
** 4 Höjd: markfrigång	438 mm	1 fot 5 tum	438 mm	1 fot 5 tum	438 mm	1 fot 5 tum	438 mm	1 fot 5 tum	483 mm	1'7"
* 5 Längd: total	6 700 mm	21 fot 11 tum	6 756 mm	22 fot 1 tum	6 631 mm	21 fot 9 tum	6 877 mm	22 fot 6 tum	6 901 mm	22 fot 7 tum
6 Längd: Bakaxel till stötfångare	1 615 mm	5 fot 3 tum	1 615 mm	5 fot 3 tum	1 615 mm	5 fot 3 tum	1 615 mm	5 fot 3 tum	1 615 mm	5 fot 3 tum
7 Längd: Ramled till framaxel	1 350 mm	4 fot 5 tum	1 350 mm	4 fot 5 tum	1 350 mm	4 fot 5 tum	1 350 mm	4 fot 5 tum	1 350 mm	4 fot 5 tum
8 Längd: Hjulbas	2 700 mm	8 fot 10 tum	2 700 mm	8 fot 10 tum	2 700 mm	8 fot 10 tum	2 700 mm	8 fot 10 tum	2 700 mm	8 fot 10 tum
* 9 Spelrum: skopa i 45°	2 838 mm	9 fot 3 tum	2 800 mm	9 fot 2 tum	2 882 mm	9 fot 5 tum	2 708 mm	8 fot 10 tum	2 749 mm	9 fot 0 tum
** 10 Spelrum: last över höjd	3 381 mm	11 fot 1 tum	3 381 mm	11 fot 1 tum	3 381 mm	11 fot 1 tum	3 381 mm	11 fot 1 tum	3 474 mm	11 fot 5 tum
** 11 Spelrum: horisontell skopa	3 562 mm	11 fot 8 tum	3 562 mm	11 fot 8 tum	3 563 mm	11 fot 8 tum	3 493 mm	11 fot 5 tum	3 586 mm	11 fot 9 tum
** 12 Höjd: skoppinne	3 818 mm	12 fot 6 tum	3 818 mm	12 fot 6 tum	3 818 mm	12 fot 6 tum	3 818 mm	12 fot 6 tum	3 911 mm	12 fot 10 tum
** 13 Höjd: total	4 847 mm	15 fot 10 tum	4 882 mm	16 fot 0 tum	4 825 mm	15 fot 9 tum	4 857 mm	15 fot 11 tum	4 950 mm	16 fot 3 tum
* 14 Räckvidd: skopa i 45°	933 mm	3 fot 0 tum	974 mm	3 fot 2 tum	881 mm	2 fot 10 tum	972 mm	3 fot 2 tum	898 mm	2 fot 11 tum
15 Bärhöjd: Skoppinne	353 mm	1 fot 1 tum	345 mm	1 fot 1 tum	353 mm	1 fot 1 tum	355 mm	1 fot 1 tum	448 mm	1 fot 5 tum
** 16 Grävdjup	60 mm	2,3 tum	61 mm	2,4 tum	60 mm	2,3 tum	131 mm	5,1 tum	86 mm	3,3 tum
17 Bredd: Skopa	2 401 mm	7 fot 10 tum	2 401 mm	7 fot 10 tum	2 401 mm	7 fot 10 tum	2 450 mm	8 fot 0 tum	2 450 mm	8 fot 0 tum
18 Bredd: Spårcentrum	1 800 mm	5 fot 10 tum	1 800 mm	5 fot 10 tum	1 800 mm	5 fot 10 tum	1 800 mm	5 fot 10 tum	1 800 mm	5 fot 10 tum
19 Vändradie: Över skopa	5 410 mm	17 fot 8 tum	5 425 mm	17 fot 9 tum	5 390 mm	17 fot 8 tum	5 506 mm	18 fot 0 tum	5 506 mm	18 fot 0 tum
20 Bredd: Över däcken	2 259 mm	7 fot 4 tum	2 259 mm	7 fot 4 tum	2 259 mm	7 fot 4 tum	2 259 mm	7 fot 4 tum	2 289 mm	7 fot 5 tum
21 Vändradie: Däckens utsida	4 877 mm	16 fot 0 tum	4 877 mm	16 fot 0 tum	4 877 mm	16 fot 0 tum	4 877 mm	16 fot 0 tum	4 891 mm	16 fot 1 tum
22 Vändradie: Däckens insida	2 563 mm	8 fot 4 tum	2 563 mm	8 fot 4 tum	2 563 mm	8 fot 4 tum	2 563 mm	8 fot 4 tum	2 524 mm	8 fot 2 tum
23 Tillbakatiltningvinkel vid fullt lyft	55 grader		55 grader		55 grader		56 grader		56 grader	
24 Tömningsvinkel vid fullt lyft	47 grader		47 grader		47 grader		46 grader		46 grader	
25 Tillbakatiltningvinkel i bäräge	44 grader		44 grader		44 grader		45 grader		45 grader	
26 Bakre frigångsvinkel	33 grader		33 grader		33 grader		25 grader		25 grader	
27 Styrvinkel	40 grader		40 grader		40 grader		40 grader		40 grader	
*Tipplast – Rakt (ISO 14397-1)	7 083 kg	15 609 lb	6 917 kg	15 244 lb	7 457 kg	16 434 lb	6 597 kg	14,540 lb	6 979 kg	15 382 lb
*Tipplast – Full sväng (ISO 14397-1)	6 026 kg	13 280 lb	5 878 kg	12 955 lb	6 364 kg	14 026 lb	5 597 kg	12 335 lb	5 930 kg	13 069 lb
*Brytkraft	8 481 kg	18 691 lb	7 934 kg	17 485 lb	9 113 kg	20 085 lb	7 625 kg	16 805 lb	7 625 kg	16 805 lb
*Arbetsvikt	9 843 kg	21 694 lb	9 865 kg	21 742 lb	9 656 kg	21 282 lb	9 981 kg	21 998 lb	10 611 kg	23 387 lb

Angivna mått gäller för en maskin utrustad med bultmonterad skärstål, standardskydd, en 80 kg (176 lb) tung förare och fyllda tankar.

920 Kompakt hjullastare

Mått och driftspecifikationer (Alla mått är ungefärliga. Måtten varierar beroende på val av skopa och däck.)

*Varierar beroende på skopa. **Varierar beroende på däck.	Höglyft – IT		Höglyft – ISO		Höglyft – sprintinfästning		Höglyft – Fusion		Höglyft – Fusion	
Skopa @100 % fyllnadsfaktor används för data nedan	1,7 m ³	2,2 yd ³	1,7 m ³	2,2 yd ³	1,8 m ³	2,4 yd ³	1,7 m ³	2,2 yd ³	1,7 m ³	2,2 yd ³
Däck som används för data nedan	17.5 R25 L2 XTLA		17.5 R25 L2 XTLA		17.5 R25 L2 XTLA		17.5 R25 L2 XTLA		20.5-R25 L3 XHA2	
** 1 Höjd: mark till hytt	3 110 mm	10 fot 2 tum	3 110 mm	10 fot 2 tum	3 110 mm	10 fot 2 tum	3 110 mm	10 fot 2 tum	3 203 mm	10 fot 6 tum
** 2 Höjd: mark till varningsljus	3 300 mm	10 fot 9 tum	3 300 mm	10 fot 9 tum	3 300 mm	10 fot 9 tum	3 300 mm	10 fot 9 tum	3 393 mm	11 fot 1 tum
** 3 Höjd: mark till axelns mitt	640 mm	2 fot 1 tum	640 mm	2 fot 1 tum	640 mm	2 fot 1 tum	640 mm	2 fot 1 tum	733 mm	2 fot 5 tum
** 4 Höjd: markfrigång	438 mm	1 fot 5 tum	438 mm	1 fot 5 tum	438 mm	1 fot 5 tum	438 mm	1 fot 5 tum	531 mm	1 fot 9 tum
* 5 Längd: total	7 154 mm	23 fot 5 tum	7 210 mm	23 fot 7 tum	7 085 mm	23 fot 2 tum	7 320 mm	24 fot 0 tum	7 344 mm	24 fot 1 tum
6 Längd: Bakaxel till stötfångare	1 615 mm	5 fot 3 tum	1 615 mm	5 fot 3 tum	1 615 mm	5 fot 3 tum	1 615 mm	5 fot 3 tum	1 615 mm	5 fot 3 tum
7 Längd: Ramled till framaxel	1 350 mm	4 fot 5 tum	1 350 mm	4 fot 5 tum	1 350 mm	4 fot 5 tum	1 350 mm	4 fot 5 tum	1 350 mm	4 fot 5 tum
8 Längd: Hjulbas	2 700 mm	8 fot 10 tum	2 700 mm	8 fot 10 tum	2 700 mm	8 fot 10 tum	2 700 mm	8 fot 10 tum	2 700 mm	8 fot 10 tum
* 9 Spelrum: skopa i 45°	3 126 mm	10 fot 3 tum	3 089 mm	10 fot 1 tum	3 171 mm	10 fot 4 tum	2 997 mm	9 fot 9 tum	2 997 mm	9 fot 9 tum
** 10 Spelrum: last över höjd	3 447 mm	11 fot 3 tum	3 447 mm	11 fot 3 tum	3 447 mm	11 fot 3 tum	1 915 mm	6 fot 3 tum	2 043 mm	6 fot 7 tum
** 11 Spelrum: horisontell skopa	3 851 mm	12 fot 7 tum	3 851 mm	12 fot 7 tum	3 852 mm	12 fot 7 tum	3 782 mm	12 fot 4 tum	3 875 mm	12 fot 8 tum
** 12 Höjd: skoppinne	4 106 mm	13 fot 5 tum	4 106 mm	13 fot 5 tum	4 106 mm	13 fot 5 tum	4 106 mm	13 fot 5 tum	4 199 mm	13 fot 9 tum
** 13 Höjd: total	5 135 mm	16 fot 10 tum	5 170 mm	16 fot 11 tum	5 114 mm	16 fot 9 tum	5 146 mm	16 fot 10 tum	5 239 mm	17 fot 2 tum
* 14 Räckvidd: Skopa i 45°	1 137 mm	3 fot 8 tum	1 178 mm	3 fot 10 tum	1 084 mm	3 fot 6 tum	1 176 mm	3 fot 10 tum	1 176 mm	3 fot 10 tum
15 Bärhöjd: Skoppinne	499 mm	1 fot 7 tum	527 mm	1 fot 8 tum	499 mm	1 fot 7 tum	524 mm	1 fot 8 tum	524 mm	1 fot 8 tum
** 16 Grävdjup	214 mm	8 fot 4 tum	214 mm	8 fot 4 tum	213 mm	8,3 tum	283 mm	11,1 tum	190 mm	7,5 tum
17 Bredd: Skopa	2 401 mm	7 fot 10 tum	2 401 mm	7 fot 10 tum	2 401 mm	7 fot 10 tum	2 450 mm	8 fot 0 tum	2 450 mm	8 fot 0 tum
18 Bredd: Spårcentrum	1 800 mm	5 fot 10 tum	1 800 mm	5 fot 10 tum	1 800 mm	5 fot 10 tum	1 800 mm	5 fot 10 tum	1 800 mm	5 fot 10 tum
19 Vändradie: Över skopa	5 694 mm	18 fot 8 tum	5 722 mm	18 fot 9 tum	5 666 mm	18 fot 7 tum	5 784 mm	18 fot 11 tum	5 815 mm	19 fot 0 tum
20 Bredd: Över däcken	2 259 mm	7 fot 4 tum	2 259 mm	7 fot 4 tum	2 259 mm	7 fot 4 tum	2 259 mm	7 fot 4 tum	2 259 mm	7 fot 4 tum
21 Vändradie: Däckens utsida	4 877 mm	16 fot 0 tum	4 877 mm	16 fot 0 tum	4 877 mm	16 fot 0 tum	4 877 mm	16 fot 0 tum	4 877 mm	16 fot 0 tum
22 Vändradie: Däckens insida	2 563 mm	8 fot 4 tum	2 563 mm	8 fot 4 tum	2 563 mm	8 fot 4 tum	2 563 mm	8 fot 4 tum	2 563 mm	8 fot 4 tum
23 Tillbakatiltningvinkel vid fullt lyft	47 grader		47 grader		47 grader		48 grader		48 grader	
24 Tömningsvinkel vid fullt lyft	48 grader		48 grader		47 grader		46 grader		46 grader	
25 Tillbakatiltningvinkel i bärläge	35 grader		36 grader		35 grader		37 grader		37 grader	
26 Bakre frigångsvinkel	33 grader		33 grader		33 grader		33 grader		33 grader	
27 Styrvinkel	40 grader		40 grader		40 grader		40 grader		40 grader	
*Tipplast – Rakt (ISO 14397-1)	6 084 kg	13 409 lb	5 940 kg	13 091 lb	6 414 kg	14 137 lb	5 688 kg	12 535 lb	6 255 kg	13 784 lb
*Tipplast – Full sväng (ISO 14397-1)	5 143 kg	11 334 lb	5 014 kg	11 051 lb	5 444 kg	11 997 lb	4 791 kg	10 559 lb	5 281 kg	11 638 lb
*Brytkraft	8 008 kg	17 649 lb	7 486 kg	16 499 lb	8 608 kg	18 970 lb	7 260 kg	16 000 lb	7 260 kg	16 000 lb
*Arbetsvikt	10 223 kg	22 531 lb	10 245 kg	22 579 lb	10 036 kg	22 118 lb	10 361 kg	22 835 lb	11 287 kg	24 875 lb

Angivna mått gäller för en maskin utrustad med bultmonterad skärstål, standardskydd, en 80 kg (176 lb) tung förare och fyllda tankar.

Följande information gäller för maskinen vid tidpunkten för sluttillverkning, konfigurerad för försäljning i de regioner som omfattas av det här dokumentet. Innehållet i den här deklARATIONEN gäller från och med utfärdandet. Innehåll relaterat till maskinens funktioner och specifikationer kan dock komma att ändras utan föregående meddelande. Ytterligare information finns i maskinens drifts- och underhållshandbok.

Mer information om hållbarhet i praktiken och våra framsteg finns på <https://www.caterpillar.com/en/company/sustainability>.

Motor

- Cat® C3.6-motorn uppfyller de amerikanska emissionsnormerna EPA Tier 4 Final och EU steg V.
 - Dieselmotorer från Cat måste använda ULSD (dieselbränsle med ultralåg svavelhalt på 15 ppm svavel eller mindre) eller ULSD blandat med följande koldioxidsnåla bränslen upp till:
 - ✓ 20 % biodiesel FAME (fatty acid methyl ester).
 - ✓ 100 % förnybar diesel, HVO (hydrogenated vegetable oil) och GTL-bränslen (gas till vätska)
- Se riktlinjerna för tillämpning. Kontakta Cat-återförsäljaren eller "Caterpillar Machine Fluids Recommendations" (SEBU6250) för mer information.

Luftkonditioneringssystem

- Luftkonditioneringssystemet i den här maskinen innehåller kylmedlet R134a med fluorerade växthusgaser (global uppvärmningspotential = 1 430). Systemet innehåller 1,0 kg (2,2 lb) kylmedel som motsvarar CO₂ på 1,430 ton (1,57 short ton).

Färg

- Högsta tillåtna koncentration av följande tungmetaller i färg (mätt i ppm):
 - Barium < 0,01 %
 - Kadmium < 0,01 %
 - Krom < 0,01 %
 - Bly < 0,01 %

Ljudprestanda

Med maximalt kylfläktvarvtal:

Ljudtrycksnivå för föraren (ISO 6396:2008) – 77 dB(A)*

Yttre ljudeffektnivå (ISO 6395:2008) – 103 dB(A)**

Yttre ljudtrycksnivå (SAE J88:2013) – 101 dB (A)**

*Mätningarna utfördes med korrekt installerade och underhållna hytt dörrar och hyttrutor stängda.

**Den angivna ljudeffektnivån för CE- och UK-märkta konfigurationer uppmätt enligt de testprocedurer och förhållanden som specificeras i 2000/14/EG och brittiska Noise Regulation 2001 No. 1701.

Oljor och vätskor

- Kylvätskor med etylenglykol fylls på i Caterpillar-fabriken. Cats frostskyddsmedel/kylmedel för dieselmotorer (DEAC) och långtidsverkande kylvätska (ELC) kan återvinnas. Prata med din Cat-återförsäljare för mer information.
- Cat BIO HYDO™ Advanced är en biologiskt nedbrytbar hydraulolja med EU:s miljömärke.
- Ytterligare vätskor kommer sannolikt att förekomma – se drifts- och underhållshandboken eller tillämpnings- och installationsguiden för fullständiga vätskerekommendationer och underhållsintervall.

Funktioner och teknik

- Följande funktioner och teknik kan bidra till bränslebesparingar och/eller minskade koldioxidutsläpp. Funktionerna kan variera. Kontakta Cat-återförsäljaren om du vill ha mer information.
 - Motoravstängning vid tomgång
 - Avancerad elektrohydraulik
 - Automatfläkt för motor
 - ECO-läge
 - Hydrostatisk transmission
 - Programmerbara länkgivare och kickouts
 - Skopor i Performance-serien och optimerad Z-balklänkage
 - Dragkraft
 - Fjärrstyrd blinksignal/felsökning på distans

Återvinning

- Materialen i maskinerna kategoriseras nedan med ungefärlig viktprocent. Följande värden kan variera med produktkonfigurationen.

Materialtyp	Viktprocent
Stål	60,41 %
Järn	27,24 %
Ickejärnmetall	2,77 %
Blandade metaller	0,71 %
Blandad metall och icke-metall	0,80 %
Plast	1,16 %
Gummi	2,46 %
Blandad icke-metall	0,04 %
Vätska	1,82 %
Övrigt	2,59 %
Okategoriserat	0 %
Totalt	100 %

- En maskin med högre återvinningsgrad innebär mer effektiv användning av värdefulla naturresurser och ger ett bättre skrotningsvärde. Enligt ISO 16714 (Jordförflyttningmaskiner – Återvinning och återanvändning – Terminologi och beräkningsmetod), återvinningsgrad definieras som procent av massa (massfraktion i procent) av den nya maskinen som kan återvinnas, återanvändas eller både och.

Alla delar i materiallistan utvärderas först efter komponenttyp baserat på listan i ISO 16714 och Japan CEMA (Construction Equipment Manufacturers Association). Återstående delar utvärderas för återvinning baserat på materialtyp. Följande värden kan variera med produktkonfigurationen.

Återvinningsgrad – 95 %

Utförlig information om Cats produkter, återförsäljarservice och branschlösningar finns på vår webbplats www.cat.com

© 2022 Caterpillar
Alla rättigheter förbehålles

Material och specifikationer kan ändras utan föregående meddelande. Maskinerna som visas på bilderna kan vara försedda med extrautrustning. Kontakta Cat-återförsäljaren beträffande tillgängliga alternativ.

CAT, CATERPILLAR, LET'S DO THE WORK, deras respektive logotyper, "Caterpillar Corporate Yellow", "Power Edge" och Cat "Modern Hex", såväl som företagets och produkternas identitet i detta dokument, är varumärken som tillhör Caterpillar och får inte användas utan medgivande.

AWHQ8248-01 (08-2022)
Ersätter AWHQ8248
Byggnummer: 14A
(EU, Am North,
ANZP, Japan)

