

# 953/963

## CHARGEUSES SUR CHENILLES



**Puissance nette nominale  
ISO 9249/SAE J1349**  
**ISO 9249/SAE J1349 (DIN)**  
**Poids en ordre de marche**

**953**  
1 800 tr/min  
119 kW (160 hp)  
162 mhp  
15 958 kg (35 181 lb)

**963**  
1 800 tr/min  
151 kW (202 hp)  
204 mhp  
20 358 kg (44 881 lb)

Le moteur Cat® C7.1 respecte les normes américaines EPA Tier 4 Final/européennes Stage V/japonaises de 2014/coréennes Tier 4 Final sur les émissions.

**CAT**®



# CAT® 953 ET 963

## CHARGEUSES SUR CHENILLES

### POLYVALENCE MAXIMALE

Économisez de l'argent et réduisez les temps de transport avec une seule machine robuste capable de tout faire – défrichage, excavation, nivellement, chargement de camions, travaux en pente, et davantage. Les chargeuses sur chenilles offrent une pression au sol réduite et une meilleure traction afin que vous puissiez commencer le travail plus tôt et travailler plus longtemps sur tous types de sols. Les chargeuses sur chenilles Cat vous offrent tout cela, en plus de meilleures performances et d'un rendement énergétique supérieur.



#### LA MACHINE LA PLUS POLYVALENTE DU CHANTIER

Votre chargeuse sur chenilles peut être la première machine sur le chantier et la dernière à quitter les lieux – aucune autre machine n'est capable de réaliser autant de tâches qu'une chargeuse sur chenilles. Ses capacités de traction et de flottaison vous permettent de travailler où et quand d'autres machines ne le peuvent pas, par exemple dans des conditions humides, boueuses ou rocheuses. Sur les chantiers plus exigeants, nous offrons une chargeuse sur chenilles conçue sur mesure pour les tâches difficiles :

- + FAIBLE PRESSION AU SOL
- + CHARGEUSE POUR LE TRAITEMENT DES DÉCHETS
- + CALE DE NAVIRE
- + ACIÉRIE



## UNE MACHINE POUR TOUT FAIRE

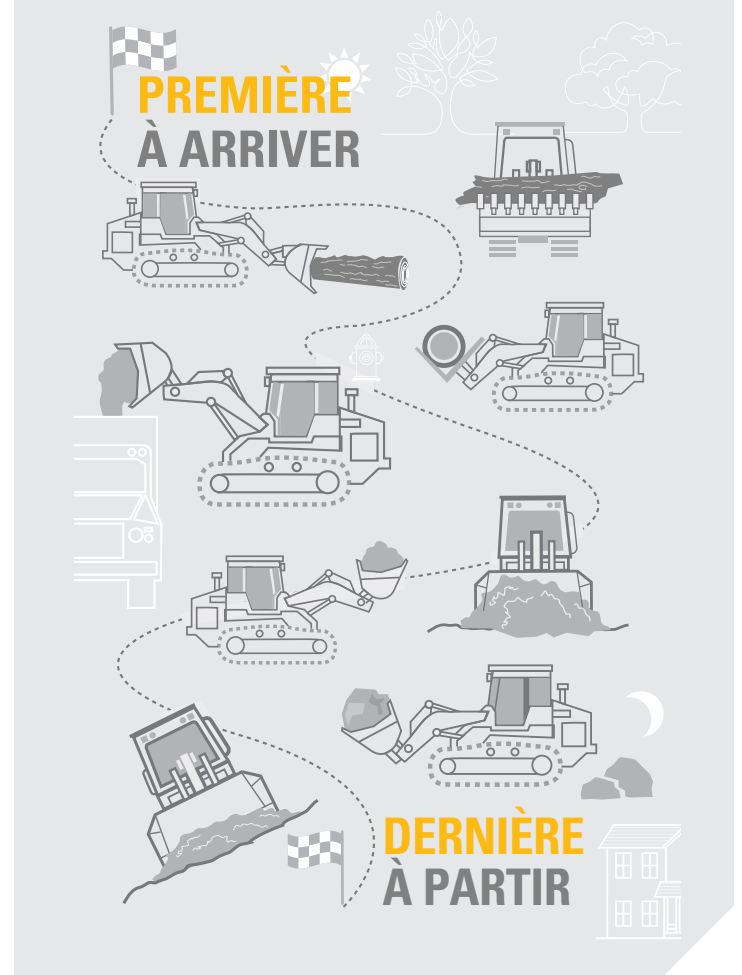
Transportez, exploitez et entretenez une seule machine pour creuser, charger, transporter, remplir et bien plus. L'attache rapide Fusion™ vous offre une polyvalence accrue en facilitant le remplacement des attaches.

## JUSQU'À 10 % D'ÉCONOMIES DE CARBURANT

Un moteur plus efficace, ainsi que les modes Auto, Éco et Power, vous aident à optimiser les performances selon les exigences de la tâche et à optimiser le rendement énergétique. Les services à distance et les fonctions de la machine vous aident à économiser du temps et de l'argent en service et en entretien.

## ENCORE PLUS PRODUCTIVITÉ

Augmentez votre productivité jusqu'à 20 % avec un godet de la série Performance en option.





## DÉMARRAGE RAPIDE

Défrichez des arbres, ramassez des débris, et chargez le tout pour les emporter. Utilisez le ripper en option pour préparer les sols durs. Creusez, enlevez la couche arable, remblayez. Les chargeuses sur chenilles vous offrent la traction qu'il vous faut pour travailler sur les sols accidentés et les sols meubles.

## CADENCE SOUTENUE

Creusez des fondations, chargez vos camions, nivelez le matériau puis emportez-le. Déplacez rapidement des conduits et d'autres matériaux tout autour du chantier. Remblayez les tranchées et déplacez-vous sur votre chantier. Construisez et finissez les pentes allant jusqu'à 45°.

## FINITION SOIGNÉE

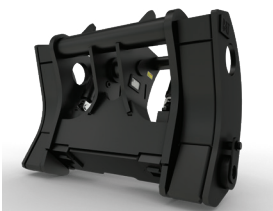
Lorsque le travail est terminé et que les autres machines quittent les lieux, votre chargeuse sur chenilles peut rester sur site pour nettoyer les derniers morceaux de rochers, de débris et de terre. Vous pouvez même l'utiliser pour construire des pièces d'eau, des murs de rétention ou pour installer des structures d'aménagement paysager.



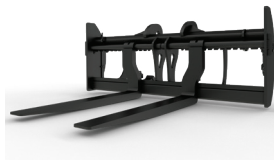


POLYVALENCE ACCRUE

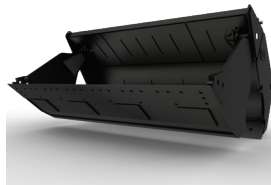
# ARTISTE À CHANGEMENT RAPIDE



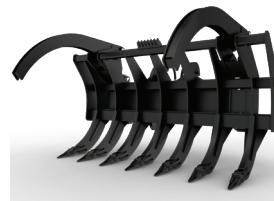
ATTACHE RAPIDE FUSION



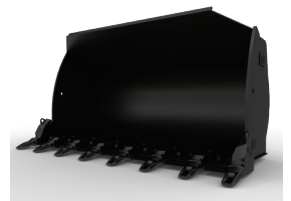
FOURCHES LÈVE-PALETTE



GODET TOUS-TRAVAUX



RÂTEAU



GODET À USAGE NORMAL

## CHANGEMENTS RAPIDES D'ACCESSOIRES

L'option d'attache rapide Fusion vous permet de changer rapidement d'accessoire avec divers outils comme des fourches, des godets, etc. sur des chargeuses sur pneus et d'autres machines compatibles avec la gamme Fusion. Demandez à votre concessionnaire Cat quels outils sont disponibles pour vous aider à effectuer votre travail.





## CONDUITE AISÉE

La réponse plus souple vous offre un contrôle plus précis de la machine et de ses outillages. Ceci facilite l'exploitation globale et vous permet de vous charger de tâches détaillées.



## ÉCONOMISEZ DU CARBURANT, ÉCONOMISEZ DE L'ARGENT

Le mode Auto fera coïncider les performances avec la tâche à accomplir afin d'obtenir la puissance du moteur dont vous avez besoin, mais utilisera moins de carburant lorsque vous effectuez des travaux plus légers. Réalisez jusqu'à 10 % d'économies de carburant par rapport à la Série K et jusqu'à 25 % par rapport à la Série D. Le mode Éco vous permet d'économiser encore plus de carburant dans les applications légères. Le mode Power fournit une puissance maximale à tout moment, vous permettant de prendre en charge les applications les plus exigeantes.



## LA MEILLEURE DE SA CATÉGORIE

L'efficace moteur Cat C7.1 offre puissance et réponse rapide lorsque la machine est chargée.



## AUGMENTEZ VOTRE PRODUCTIVITÉ

Optimisez votre productivité avec le godet série Performance, conçu pour augmenter votre productivité jusqu'à 20 % par rapport à un godet d'usage général (GP).

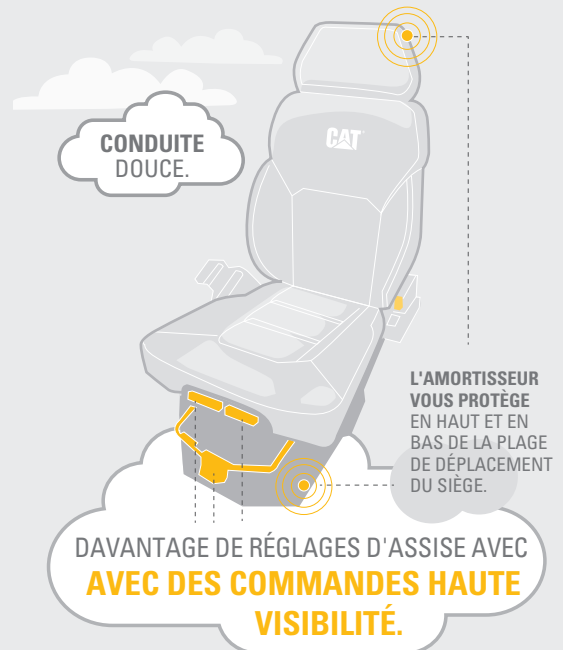


La cabine mise à jour offre plus de confort et plus d'espace de rangement. La réduction du bruit du moteur permet au conducteur et aux autres individus présents sur le chantier de travailler dans un environnement de travail plus calme.

Le siège nouvelle génération vous permet de conduire plus aisément et est doté d'amortisseurs dynamiques pour vous amortir en haut et en bas de la plage de déplacement du siège. Bénéficiez de fonctions de réglage supplémentaires, d'une compatibilité avec la ceinture quatre points et d'options de chauffage/climatisation.

- Écran tactile intuitif couleur de 10 in (254 mm).
- La caméra de vision arrière haute définition standard est bien visible sur l'écran principal.
- Bénéficiez d'un confort optimal grâce à un débit d'air de chauffage/refroidissement supérieur dans la cabine.
- Les ensembles d'éclairage supplémentaires illuminent votre zone de travail.

## SIÈGE REMBOURRÉ







## COUPS DE MAIN

POUR UNE SIMPLICITÉ D'UTILISATION SANS PRÉCÉDENT

### PRENEZ LE CONTRÔLE

---

Sélectionnez le manipulateur ou le levier en V et pédale de direction pour contrôler la transmission, et soit le manipulateur soit deux leviers pour les commandes d'outils. Une réponse souple de la direction et des équipements, ainsi que des performances de direction améliorées, permettent un fonctionnement simple et précis. La réponse de l'outil – précise, normale, moins sensible – peut être définie en fonction des préférences ou de l'application.

### CHARGEMENT DE CAMION PLUS FACILE

---

Prédéfinissez vos fonctions répétitives de levage, d'abaissement, de redressement, de décharge et de flottement pour faciliter les tâches telles que le chargement des camions. Définissez chaque fonction séparément avec un bouton-poussoir dans la cabine.

### SIMPLIFIEZ LE TRAVAIL SUR LES PENTES

---

Slope Indicate affiche l'inclinaison et la pente transversale de la machine sur l'affichage principal, sans besoin de matériel ou logiciel supplémentaire. Slope Indicate ne contrôle pas l'accessoire, mais il sert de référence utile lors de travaux tels que la coupe de drainage, le travail sur les remblais routiers ou le nivellement des pentes.

### VISIBILITÉ DIRECTE

---

Les godets Cat sont conçus avec une strie au dos qui est parallèle avec le plancher du godet et la lame de coupe. Ceci vous permet d'avoir un outil simple pour calculer les angles pour les tâches telles que l'évacuation et le nivellement.



MOINS DE TEMPS AU GARAGE

# PLUS DE TEMPS À TRAVAILLER

## ACCÈS ACCÈS

La cabine peut être inclinée de 30 degrés et verrouillée en place avec une barre, vous offrant un accès pratique pour faciliter l'entretien et les réparations. Un ensemble de services étendu en option ajoute une pompe hydraulique manuelle, vous permettant d'incliner la cabine facilement sans besoin d'utiliser une grue.

## QUAND LE TEMPS PRODUCTIF COMPTE

Les chargeuses sur chenilles Cat sont conçues pour vous aider à vous occuper de l'entretien de routine afin de vous remettre au travail.

- + Points de service groupés accessibles derrière de grandes portes d'accès ; les points de graissage sont accessibles depuis le sol.
- + Un accès facile depuis le sol au disjoncteur de la batterie, à l'interrupteur d'éclairage en dessous du capot, à l'interrupteur d'éclairage d'accès et à un nouvel interrupteur principal.
- + Le nouveau filtre à air moteur est plus facile à entretenir.
- + Le nouveau filtre à air est plus facile à entretenir et capture plus de débris, améliorant la fiabilité du moteur.
- + Le filtre à huile de retour de l'outil aide à protéger le système contre la contamination.
- + Un support pratique maintient une pelle pour un nettoyage rapide du train de roulement.
- + Le filtre à particules diesel dans le module d'émissions propres est conçu pour fonctionner pendant toute la durée de vie du moteur sans avoir besoin de nettoyer ou de remplacer le filtre.

## FRAIS ET PRATIQUE

Le ventilateur hydraulique à vitesse variable tourne au ralenti dans les conditions plus froides pour conserver l'énergie, économiser le carburant et réduire les niveaux sonores. Il est conçu pour réduire le colmatage, et son accès rabattable permet un nettoyage facile. Un ventilateur à inversion en option est disponible pour des conditions à débris élevés.





# LA TECHNOLOGIE CAT LINK

## ÉLIMINE LES APPROXIMATIONS ASSOCIÉES À LA GESTION DE VOTRE ÉQUIPEMENT

La technologie télématique **Cat Link** permet de simplifier la gestion de vos chantiers en collectant les données générées par votre équipement, vos matériaux et vos collaborateurs, et en vous les rediffusant dans des formats personnalisables.

### CAT PRODUCT LINK™

Product Link collecte les données automatiquement et précisément à partir de vos équipements – quel qu'en soit le type ou la marque. Des informations telles que l'emplacement, les heures d'utilisation, la consommation de carburant, la productivité, le temps d'inactivité, les alertes d'entretien, les codes de diagnostic et l'état de la machine peuvent être consultées en ligne via des applications Web et mobiles.



### VISIONLINK®

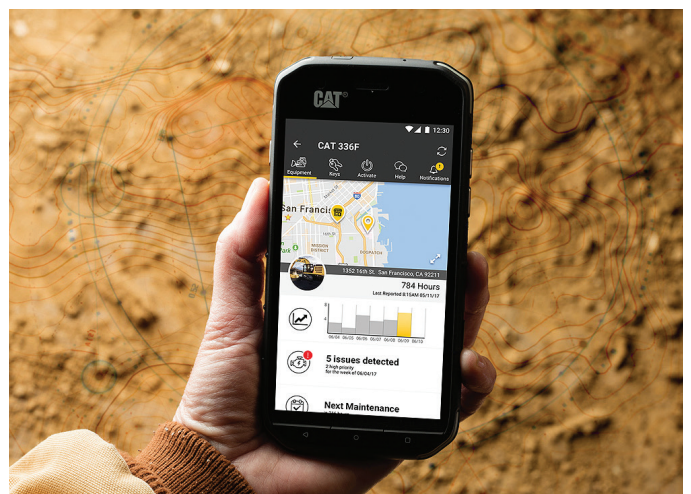
Accédez aux informations à tout moment et de partout avec VisionLink – et utilisez-les pour prendre des décisions avisées qui augmentent la productivité, réduisent les coûts, simplifient l'entretien, et améliorent la sécurité sur votre chantier. Avec différents types d'abonnement, votre concessionnaire Cat peut vous aider à configurer exactement ce dont vous avez besoin pour connecter votre parc de véhicules et gérer votre entreprise, sans avoir à payer pour les extras que vous ne voulez pas. Les abonnements sont disponibles avec des compte-rendus cellulaires ou satellites, ou les deux.



### SERVICES À DISTANCE

L'appli Cat vous permet de gérer vos équipements – à tout moment – directement depuis votre smartphone. Visualisez l'emplacement et les heures de travail de votre parc, recevez des alertes d'entretien critique, et soumettez même une demande de service à votre concessionnaire Cat local.

- + **Le chargement de logiciel à distance (Remote Flash)** – permet la mise à jour à distance du logiciel, sur une ou plusieurs machines. Il suffit d'une personne désignée à proximité de la machine pour confirmer/lancer la mise à jour.
- + **Le code d'identification du conducteur (Operator ID)** vous laisse suivre le travail d'une machine par conducteur individuel grâce à l'écran principal et à Product Link.





# TRAVAILLEZ PLUS EN SÉCURITÉ

## VOTRE SÉCURITÉ AVANT TOUT

Les chargeuses sur chenilles Cat sont conçues avec la sécurité du conducteur à l'esprit. Son ergonomie, son moteur silencieux et ses commandes à faible effort contribuent à réduire la fatigue, ce qui permet aux conducteurs de rester vigilants et concentrés.



### UNE MEILLEURE VISIBILITÉ

La caméra de vision arrière standard, dont le retour s'affiche sur le tableau de bord principal, permet de voir les éventuels obstacles ou personnes se trouvant derrière la machine.

### UN ÉCLAIRAGE PLUS PUISSANT

Éclairez votre chantier avec des éclairages à DEL et des gyrophares en option. Les éclairages ajoutés au bas de la cabine fournissent un éclairage des chenilles, et les projecteurs à DEL sur les garde-boues aident à éclairer le chantier dans les conditions à visibilité réduite.

### BOUCLEZ VOTRE CEINTURE

L'indicateur de ceinture de sécurité sonne une alarme et enregistre un code d'erreur via Product Link si le conducteur ne boucle pas sa ceinture, pour plus de sécurité sur le site.

### FACILE À TRANSPORTER

Les câbles de fixation supplémentaires à l'avant et à l'arrière de la machine vous permettent de sécuriser la machine lors de son transport. Consultez le guide d'utilisation et d'entretien pour plus de détails.



### MONTEZ ET DESCENDEZ PLUS FACILEMENT

Les chargeuses sur chenilles Cat sont conçues avec la sécurité du conducteur à l'esprit. Des poignées et marchepieds sont situés à l'avant et à l'arrière de la machine, vous permettant de monter et de descendre plus facilement.



# SPÉCIALEMENT CONÇU POUR S'OCCUPER DES DÉCHETS

Prenez en charge diverses tâches dans une décharge ou une station de transfert. Poussez, broyez et compactez les déchets. Créez et maintenez des accès, creusez des cellules et travaillez sur le matériau de couverture.



## CHARGEUSE SUR CHENILLES EXTRA-ROBUSTE POUR LE TRAITEMENT DES DÉCHETS

Les protections spécialisées et les joints d'étanchéité installés en usine aident à protéger la machine, le train de roulement et le circuit de refroidissement contre les chocs et les débris en suspension. Le large choix de godets et de patins à chenilles permet d'optimiser davantage la machine pour des performances et une durée de vie plus longue.

## NETTOYAGE ET COMPACTAGE

Le train de roulement à voie large et les chenilles de largeur standard permettent de réduire l'accumulation de débris pour un nettoyage plus facile. Le poids ajouté, combiné aux patins à chenilles plus étroits, permet d'élever la pression au sol pour un compactage supérieur.

## ALLEZ JUSQU'AU BOUT

Pour les tâches plus difficiles telles que la démolition et les stations de transfert, le kit de service extrême ajoute encore plus de protection et de grilles pour aider à protéger le pare-brise et le conducteur contre les bris et les débris.



# DES SPÉCIALISTES COMPÉTENTS

## ÉQUIPÉS POUR VOS TRAVAUX

Les chargeuses sur chenilles offrent une polyvalence, une agilité et la capacité de travailler dans des espaces réduits. Et lorsque le travail présente des exigences spécifiques, vous pouvez équiper votre chargeuse dès sa sortie d'usine pour relever votre défi.

### FAIBLE PRESSION AU SOL

Lorsque vous avez besoin de flottaison et traction supplémentaires, ou lorsque vous travaillez dans des conditions de sol plus fragiles, choisissez un chargeur LGP (Low Ground Pressure) à faible pression au sol. Les chenilles plus larges fournissent une zone de contact au sol supplémentaire, vous offrant une pression au sol inférieure et une meilleure flottaison. Les chenilles plus larges aident également à stabiliser la machine pour le travail sur les pentes.



### EN PLEINE FORME

La traction, la haute portée et l'équilibre de la machine font des chargeuses sur chenilles la solution idéale pour le travail dans les cales des navires et les tâches de manutention portuaire. Travaillez aisément dans les espaces réduits et sur les terrains accidentés. Des protections et des joints spécialisés aident à protéger la machine, alors que des attaches telles que les godets à charbon et les lames de coupe vous aident à accomplir votre travail.



### POINTS CHAUDS

Votre chargeuse sur chenilles peut être équipée en usine d'une cabine résistante à la chaleur, de protections résistantes aux températures élevées et d'autres fonctions pour aider à protéger la machine et le conducteur lors de travaux en aciérie sous des températures extrêmes.

*Avis important : Ce kit NE CONTIENT PAS toutes les autres modifications nécessaires pour permettre à la machine de fonctionner sur des scories chaudes. Pour de plus amples informations, veuillez consulter votre concessionnaire Cat.*





# CARACTÉRISTIQUES TECHNIQUES

Pour obtenir toutes les spécifications, dimensions et configurations, veuillez vous référer aux caractéristiques techniques de chaque modèle disponibles sur dealer.cat.com.

	953		963	
<b>Modèle de moteur</b>	Cat C7.1			
Émissions	Équivalence aux normes américaines EPA Tier 4 Final/européennes Stage V/japonaises de 2014/coréennes Tier 4 Final			
Numéro de version	12A			
Puissance nette (1 800 tr/min) ISO 9249/SAEJ1349	119 kW	160 hp	151 kW	202 hp
Puissance nette (1 800 tr/min) ISO 9249/SAEJ1349 (DIN)	162 mhp		204 mhp	
Réservoir de carburant	265 l	70 gal	320 l	84,5 gal
Réservoir de DEF (fluide d'échappement diesel)	16 l	4,2 gal	16 l	4,2 gal
<b>Poids en ordre de marche</b>				
Standard	15 958 kg	35 181 lb	20 358 kg	44 881 lb
Train de roulement à pression au sol faible (LGP)	17 261 kg	38 055 lb	22 762 kg	50 181 lb
<b>Largeur totale de la machine/sans godet</b>				
Chenilles standards	2 316 mm	91,2 in	2 400 mm	94,5 in
Chenilles étroites	2 216 mm	87,2 in	2 300 mm	90,5 in
Chenilles LGP	2 936 mm	115,6 in	2 900 mm	114,2 in
Hauteur de la machine au sommet de la cabine	3 156 mm	124,2 in	3 325 mm	130,9 in
Longueur hors tout de la machine*	6 378 mm	251,1 in	7 001 mm	275,6 in
Hauteur de charnière au levage maximal	3 608 mm	142,1 in	3 940 mm	155,1 in
Rayon de braquage	3,6 m	141,7 in	4,0 m	157,5 in
Pression au sol – Patin standard	66 kPa	10 psi	63 kPa	9,1 psi
Pression au sol – LGP	43 kPa	6 psi	48,5 kPa	7 psi

\* Godet à usage général et dents à utilisation renforcée.

GODETS				
	Capacité		Largeur	
<b>953</b>				
Usage normal	1,8 m <sup>3</sup>	2,4 yd <sup>3</sup>	2 485 mm	97,8 in
Série Performance	2,1 m <sup>3</sup>	2,7 yd <sup>3</sup>	2 536 mm	99,8 in
Usage normal Fusion	1,8 m <sup>3</sup>	2,4 yd <sup>3</sup>	2 536 mm	99,8 in
<b>963</b>				
Usage normal	2,5 m <sup>3</sup>	3,2 yd <sup>3</sup>	2 571 mm	101,2 in
Série Performance	2,8 m <sup>3</sup>	3,7 yd <sup>3</sup>	2 671 mm	105,2 in
Usage normal Fusion	2,5 m <sup>3</sup>	3,2 yd <sup>3</sup>	2 571 mm	101,2 in

- La puissance nette annoncée est la puissance disponible au volant d'inertie lorsque le moteur est équipé d'un ventilateur fonctionnant à la vitesse la plus rapide, d'un alternateur, d'un filtre à air et d'un post-traitement.
- La puissance annoncée est testée conformément aux normes en vigueur au moment de la fabrication.
- Le système de climatisation de cette machine contient le réfrigérant fluoré R134a à émission de gaz à effet de serre (potentiel de réchauffement global = 1 430). Le système contient 1,1 kg de réfrigérant, ayant un équivalent CO<sub>2</sub> de 1,573 tonne.



# ÉQUIPEMENT STANDARD & EN OPTION

Les équipements standards et en option peuvent varier. Pour de plus amples informations, veuillez consulter votre concessionnaire Cat.

GROUPE MOTOPROPULSEUR	STANDARD	EN OPTION
Moteur diesel Cat C7.1	•	
Compatible biodiesel jusqu'à B20	•	
Pompe d'outil à détection de charge	•	
Système de refroidissement modulaire	•	
POSTE DE CONDUITE	STANDARD	EN OPTION
Cabine pressurisée, insonorisée, ROPS/FOPS avec vitre teintée et fenêtre sur glissières	•	
Cabine spéciale avec fenêtre à double vitrage/ en polycarbonate		•
Écran tactile couleur à cristaux liquides de 10 in (254 mm)	•	
Caméra de vision arrière HD intégrée	•	
Manipulateur ou commandes à levier en V et pédale de direction		•
Commandes d'outils par manipulateur ou par deux leviers		•
Siège Comfort	•	
Siège Premium		•
Siège Deluxe		•
Accoudoirs réglables	•	
Pré-équipement radio	•	
Radio AM/FM avec Bluetooth®		•
Radio AM/FM/DAB+ avec Bluetooth		•
Radio AM/FM/Sirius XM avec Bluetooth		•
Pré-équipement radio – FM		•
Prise de courant 12 V et port USB 5 V	•	
Chauffage et climatisation	•	
Espaces de rangement dans la cabine	•	
Poignée sur le tableau de bord	•	
Éclairage – 4 halogènes	•	
Éclairage – 8 à DEL		•
Éclairage – 2 projecteurs à DEL à l'avant et au plancher de la cabine, lumière d'accès		•
Gyrophare clignotant à DEL		•
TECHNOLOGIE CAT	STANDARD	EN OPTION
Slope Indicate	•	
Product Link – Cellulaire	•	
Product Link – Double cellulaire/satellite		•
Chargement de logiciel à distance/ Gestion de problème à distance	•	
ID du conducteur (Operator ID)	•	
Sécurité machine – Mot de passe	•	
Sécurité machine – Bluetooth		•

GOGETS	STANDARD	EN OPTION
Attache pin-on	•	
Attache rapide Fusion		•
Godet à usage normal		•
Godet tous-travaux		•
Godets Performance		•
Godet pour décharge		•
TRAIN DE ROULEMENT	STANDARD	EN OPTION
Train de roulement HD (usage intense) Caterpillar	•	
Train de roulement Abrasion Cat		•
Châssis porteurs oscillants	•	
Train de roulement pour déchets ou à voie large		•
SERVICE ET ENTRETIEN	STANDARD	EN OPTION
Protection de radiateur et ventilateur pivotant installés sur charnières	•	
Drains écologiques	•	
Vidange d'huile rapide		•
4 x 2 Points d'attache faciles sur le châssis	•	
Porte-pelle	•	
Centrale d'entretien au niveau du sol	•	
Cabine basculante hydraulique		•
Remplissage rapide de carburant		•
Pompe de ravitaillement		•
Ventilateur hydraulique à vitesse variable	•	
Ventilateur hydraulique à vitesse variable, réversible		•
Lampe de travail sous le capot		•
ACCESSOIRES	STANDARD	EN OPTION
Circuit hydraulique arrière prêt pour un ripper		•
Ripper multi-dents		•
Pare-chocs		•
Contrepoids		•
Attelage de ripper		•
Caisson de barre de décrochage		•

Les fonctions ne sont pas toutes disponibles dans toutes les régions. Veuillez consulter votre concessionnaire Cat local pour connaître la disponibilité des offres spécifiques à votre région. Pour de plus amples informations, veuillez consulter les brochures sur les spécifications techniques disponibles sur [www.cat.com](http://www.cat.com) ou auprès de votre concessionnaire Cat.



Pour tout renseignement complémentaire sur les produits Cat, les services proposés par nos concessionnaires, et nos solutions par secteur d'activité, rendez-vous sur notre site Web [www.cat.com](http://www.cat.com).

VisionLink est une marque déposée de Trimble Navigation Limited, enregistrée aux États-Unis et dans d'autres pays.

Documents et caractéristiques susceptibles de modifications sans préavis. Les machines représentées sur les photos peuvent comporter des équipements supplémentaires. Adressez-vous à votre concessionnaire Cat pour découvrir les options disponibles.

©2021 Caterpillar. Tous droits réservés. CAT, CATERPILLAR, LET'S DO THE WORK, leurs logos respectifs, Product Link, Fusion, la couleur « Caterpillar Corporate Yellow » et les habillages commerciaux « Power Edge » et Cat « Modern Hex », ainsi que l'identité visuelle de l'entreprise et des produits qui figurent dans le présent document, sont des marques déposées de Caterpillar qui ne peuvent pas être utilisées sans autorisation.

[www.cat.com](http://www.cat.com) [www.caterpillar.com](http://www.caterpillar.com)

AFXQ2993-01  
Numéro de version : 12A  
(Aus.-N.-Z., Eur, Japon,  
Corée, Am. du Nord)

