



Cat[®] 914

KOMPAKT HJULLASTARE

EGENSKAPER:

- **Cat[®] C3.6 Engine** – Uppfyller kraven för EU steg V och U.S. EPA Tier 4 Final.
- **Optimerade lastarlänkage med Z-balk från Cat** – Cats optimerade lastarlänkage med Z-balk kombinerar grävningseffektiviteten hos den traditionella Z-balken med redskapsbärens möjligheter vilket ger fantastisk effektivitet och mångsidighet. Med parallelllyft och höga tiltkrakter i hela arbetsområdet kan du säkert och tryggt hantera laster med precision.
- **Arbetsredskap** – 914 har Cat Exclusive-funktioner, Performance Series-skopor samt pallgafflar med hög synlighet. Dessa verktyg ökar produktiviteten och finns tillgängliga med antingen ett fäste för redskapsbärare (IT), ett brett fäste (ISO) och ett Fusion™-fäste. Det finns även fortsatt kompatibilitet med äldre fästverktyg som borstar, gripskopor, käftskopor och andra arbetsredskap.
- **Hydraulik och reglage** – Den toppmoderna, lättmanövrerade elektrohydrauliken ger hög precision med snabba cykeltider. Med allt-i-ett-joystick kan du hålla ögonen på arbetet. Maskinens känslighet kan justeras med en knapptryckning, vilket gör det möjligt för föraren att ställa in maskinen på exakt det sätt som passar bäst för det aktuella arbetet. Alternativet med högt flöde gör det möjligt att använda de mest krävande arbetsredskapen.
- **Justerad drivlina** – Jämn växling och kraftfull acceleration matchas med modulerad hydrostatisk bromsning i krypkörnings-/bromspedalen, vilket skapar en rytm för materialrörelser. Krypkörningsreglering och elektronisk varvtalsreglering gör arbete med borste och snöslunga enklare. Föraren justerar mellan mjuk och aggressiv växling med en knapptryckning.
- **Cab** – Sikten runtom förbättras ytterligare med hjälp av en backkamera. Deluxe-hytten garanterar förarkomfort med ett uppvärmt, luftfjädrat säte och lättanvända reglage. Med tillgängliga funktioner som redskapsaggressivitet och hydrostatisk aggressivitet, lastarmsfjädrig, lyft- och tilt-kickout, gaffel-/skoplåge och dragkraftskontroll kan föraren anpassa maskinen via en softtouch-knappsats.
- **Driftsförmåga** – Utökade serviceintervall och utmärkt serviceåtkomst gör dagliga kontroller snabba och enkla så att du kan komma igång med arbetet tidigare.
- **Effektivt Kraftfull** med sin höga tippbelastning vid fullt varvtal, kraftfulla brytkrafter och effektiva motoreffekt ger en balanserad lösning för alla kundtillämpningar.
- **Standardfunktioner för bränslebesparingar** som ECO-läge, behovsstyrd kylfläkt och autoavstängning av motor vid tomgång gör 914 både kraftfull och bränsleeffektiv.

Specifikationer

Motor

Motormodell	Cat [®] C3.6	
Maximal bruttoeffekt:		
Maximalt motorvarvtal	2 350 varv/min	
SAE J1995	83 kW	111 hp
ISO 14396	82 kW	110 hp
ISO 14396 (DIN)	82 kW	111 hp
Nominell nettoeffekt:		
Nominellt motorvarvtal	2 200 varv/min	
SAE J1349	74 kW	99 hp
ISO 9249	73 kW	98 hp
ISO 9249 (DIN)	73 kW	99 hp
Slagvolym	3,6 L	220 tum ³
Cylinderdiameter	98 mm	3,86 tum
Slaglängd	120 mm	4,72 tum

Motor (forts.)

Maximalt bruttovridmoment:		
SAE J1995	454 N-m	335 lbf-ft
ISO 14396	450 N-m	332 lbf-ft
Maximalt nettovridmoment:		
SAE J1349	446 N-m	329 lbf-ft
ISO 9249	443 N-m	327 lbf-ft

- Motorn uppfyller emissionsnormerna Tier 4 Final och Steg V.
- Uppgiven nettoeffekt är den effekt som är tillgänglig på svänghjulet plus främre drivningens redskapspump när motorn är utrustad med fläkt, luftrenare, ljuddämpare och generator.

914 kompakt hjullastare

Skopor

Skopvolym – Lastarskopa	1,3-1,9 m ³	1,7-2,5 yd ³
Skopvolym – Lätta material	2,5-3,5 m ³	3,3-4,6 yd ³

Styrning

Ramstyrningsvinkel (varje riktning)	40 grader	
Maximalt flöde – Styrpump	82 L/min	22 gal/min
Maximalt arbetstryck – Styrpump	22 500 kPa	3 263 psi
Styrcykeltid (från helt vänster till helt åt höger): Vid 2 350 RPM: 90 RPM ratt rotation	2,8 sekunder	
Antal rattvarv – helt vänster till helt höger eller helt höger till helt vänster	3,75 varv	

Lastarens hydrauliska system

Maximalt flöde – Redskapspump	148 l/min	39 gal/min
3:e funktionen, maximalt flöde, standard	90 L/min	24 gal/min
3:e funktionen, maximalt flöde, högt	120 l/min	32 gal/min
Maximalt flöde för fjärde funktion	90 L/min	24 gal/min
Maximalt arbetstryck – Redskaps pump	28 000 kPa	4 061 psi
Avlastningstryck – Tiltcylinder	34 000 kPa	4 931 psi
Maximalt arbetstryck för tredje funktion	21 000 kPa	3 046 psi
Maximalt arbetstryck för fjärde funktion	21 000 kPa	3 046 psi

Hydrauliska cykeltider:

Höjning (marknivå till maximal lyfthöjd)	5,2 sekunder
Tippning/tömning (vid maximal räckvidd)	1,4 sekunder
Bakåttiltning	2,2 sekunder
Ned till markstödsläge (maximal lyfthöjd till marknivå)	3,7 sekunder
Total cykeltid	12,5 sekunder

Volymuppgifter för service

Bränsletank	165 L	43,6 gal
Kylsystem	21,5 L	5,7 gal
Motorns vevhus	10 L	2,6 gal
Axlar:		
Främre mittdifferential	7,5 L	2,0 gal
Bakre mittdifferential	7,5 L	2,0 gal
Hydraulsystem (inklusive tank)	98 L	25,9 gal
Hydraultank	55 L	14,5 gal
Transmission	3,2 L	0,8 gal
Tank för dieselavgasvätska (DEF)	18 L	4,8 gal

- DEF som används i Cat SCR-system måste uppfylla kraven som beskrivs i den internationella standardiseringsorganisationens (ISO) standard 22241-1.

Transmission

Framåt och bakåt:		
Växelintervall 1*	10 km/h	6,3 mph
Växelintervall 2*	20 km/h	12,5 mph
Växelintervall 3	40 km/h	25 mph

*Krypkörningsreglaget möjliggör hastighetsstyrning från stillastående upp till 10 km/h (6,3 mph). Krypkörningsreglaget fungerar endast i område 1.

Däck

Standardstorlek	17.5 R25 L2 XTLA
Andra alternativ:	17.5-R25 L3 XHA2 17.5-25 L2/L3 SGL 17.5-25 L3 HRL D/L-3A 17.5 R25 L2 Snö 17.5 R25 Solid

- Andra däckalternativ finns tillgängliga. Kontakta din Cat-återförsäljare för närmare anvisningar.
- Vid vissa arbeten kan lastarens arbetskapacitet överskrida däckens kapacitet i ton-km/h (ton-mph).
- Caterpillar rekommenderar att du konsulterar en däckleverantör för utvärdering av alla förhållanden innan du väljer däcktyp.

Hytt

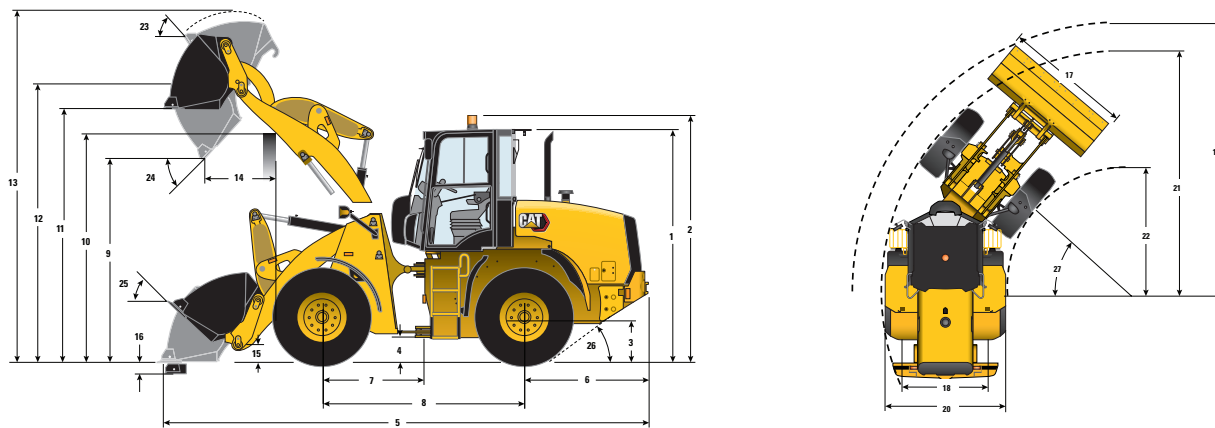
ROPS-skydd	ISO 3471:2008
FOPS-skydd	ISO 3449:2005

- Skyddsstruktur för hytten vid vältning (ROPS) är standard i Nordamerika och Europa.

Axlar

Fram	Fast Differentialspärr (standard)
Bak	Pendlande ±11 grader Differentialspärr (standard)

Mått och driftspecifikationer (Alla mått är ungefärliga. Måtten varierar beroende på val av skopa och däck.)



*Varierar beroende på skopa. **Varierar beroende på däck.	Standardlyft – IT		Standardlyft – ISO		Standardlyft – sprintinfästning		Standardlyft – Fusion	
	1,5 m ³	2,0 yd ³	1,5 m ³	2,0 yd ³	1,6 m ³	2,1 yd ³	1,5 m ³	2,0 yd ³
Skopa @100 % fyllnadsfaktor används för data nedan								
Däck som används för data nedan	17.5 R25 L2 XTLA		17.5 R25 L2 XTLA		17.5 R25 L2 XTLA		17.5 R25 L2 XTLA	
** 1 Höjd: mark till hytt	3 093 mm	10 fot 1 tum	3 093 mm	10 fot 1 tum	3 093 mm	10 fot 1 tum	3 093 mm	10 fot 1 tum
** 2 Höjd: mark till varningsljus	3 283 mm	10 fot 9 tum	3 283 mm	10 fot 9 tum	3 283 mm	10 fot 9 tum	3 283 mm	10 fot 9 tum
** 3 Höjd: mark till axelns mitt	640 mm	2 fot 1 tum	640 mm	2 fot 1 tum	640 mm	2 fot 1 tum	640 mm	2 fot 1 tum
** 4 Höjd: markfrigång	405 mm	1 fot 3 tum	405 mm	1 fot 3 tum	405 mm	1 fot 3 tum	405 mm	1 fot 3 tum
* 5 Längd: total	6 428 mm	21 fot 1 tum	6 484 mm	21 fot 3 tum	6 356 mm	20 fot 10 tum	6 548 mm	21 fot 5 tum
6 Längd: Bakaxel till stötfångare	1 600 mm	5 fot 2 tum	1 600 mm	5 fot 2 tum	1 600 mm	5 fot 2 tum	1 600 mm	5 fot 2 tum
7 Längd: Ramled till framaxel	1 300 mm	4 fot 3 tum	1 300 mm	4 fot 3 tum	1 300 mm	4 fot 3 tum	1 300 mm	4 fot 3 tum
8 Längd: Hjulbas	2 600 mm	8 fot 6 tum	2 600 mm	8 fot 6 tum	2 600 mm	8 fot 6 tum	2 600 mm	8 fot 6 tum
* 9 Spelrum: skopa i 45°	2 775 mm	9 fot 1 tum	2 738 mm	8 fot 11 tum	2 820 mm	9 fot 3 tum	2 652 mm	8 fot 8 tum
** 10 Spelrum: Last över höjd	3 315 mm	10 fot 10 tum	3 315 mm	10 fot 10 tum	3 315 mm	10 fot 10 tum	3 315 mm	10 fot 10 tum
** 11 Spelrum: horisontell skopa	3 446 mm	11 tum 3 fot	3 446 mm	11 tum 3 fot	3 447 mm	11 tum 3 fot	3 377 mm	11 fot 0 tum
** 12 Höjd: skoppinne	3 701 mm	12 fot 1 tum	3 701 mm	12 fot 1 tum	3 701 mm	12 fot 1 tum	3 701 mm	12 fot 1 tum
** 13 Höjd: total	4 674 mm	15 fot 4 tum	4 695 mm	15 fot 4 tum	4 621 mm	15 fot 1 tum	4 593 mm	15 fot 0 tum
* 14 Skopa i 45 grader	847 mm	2 fot 9 tum	889 mm	2 fot 10 tum	790 mm	2 fot 7 tum	748 mm	2 fot 5 tum
15 Bärhöjd: Skoppinne	317 mm	1 fot 0 tum	322 mm	1 fot 0 tum	317 mm	1 fot 0 tum	327 mm	1 fot 0 tum
** 16 Gräv djup	90 mm	3,5 tum	90 mm	3,5 tum	90 mm	3,5 tum	189 mm	7,5 tum
17 Bredd: Skopa	2 401 mm	7 fot 10 tum	2 401 mm	7 fot 10 tum	2 401 mm	7 fot 10 tum	2 401 mm	7 fot 10 tum
18 Bredd: Spårcentrum	1 800 mm	5 fot 10 tum	1 800 mm	5 fot 10 tum	1 800 mm	5 fot 10 tum	1 800 mm	5 fot 10 tum
19 Vändradie: Över skopa	5 222 mm	17 fot 1 tum	5 240 mm	17 fot 2 tum	5 200 mm	17 fot 0 tum	5 267 mm	17 fot 3 tum
20 Bredd: Över däcken	2 259 mm	7 fot 4 tum	2 259 mm	7 fot 4 tum	2 259 mm	7 fot 4 tum	2 259 mm	7 fot 4 tum
21 Vändradie: Däckens utsida	4 741 mm	15 fot 6 tum	4 741 mm	15 fot 6 tum	4 741 mm	15 fot 6 tum	4 716 mm	15 fot 5 tum
22 Vändradie: Däckens insida	2 426 mm	7 fot 11 tum	2 426 mm	7 fot 11 tum	2 426 mm	7 fot 11 tum	2 446 mm	8 fot 0 tum
23 Tillbakatiltning vinkel vid fullt lyft	57 grader		57 grader		57 grader		58 grader	
24 Tömningsvinkel vid fullt lyft	47 grader		48 grader		48 grader		46 grader	
25 Tillbakatiltning vinkel i bärläge	42 grader		42 grader		42 grader		42 grader	
26 Bakre frigångsvinkel	33 grader		33 grader		33 grader		33 grader	
27 Styr vinkel	40 grader		40 grader		40 grader		40 grader	
*Tipplast – Rakt (ISO 14397-1)	6 292 kg	13 867 lb	6 149 kg	13 551 lb	6 649 kg	14 654 lb	5 803 kg	12 789 lb
*Tipplast – Full sväng (ISO 14397-1)	5 265 kg	11 603 lb	5 140 kg	11 328 lb	5 586 kg	12 312 lb	4 892 kg	10 643 lb
*Brytkraft	7 357 kg	16 214 lb	6 924 kg	15 259 lb	7 981 kg	17 589 lb	7 090 kg	15 625 lb
*Arbetsvikt	8 646 kg	19 056 lb	8 668 kg	19 103 lb	8 458 kg	18 641 lb	8 821 kg	19 442 lb

Angivna mått gäller för en maskin utrustad med bultmonterade skärstål och en 80 kg (176 lb) tung förare.

914 kompakt hjullastare

Mått och driftspecifikationer (Alla mått är ungefärliga. Måtten varierar beroende på val av skopa och däck.)

*Varierar beroende på skopa. **Varierar beroende på däck.	Höga lyft – IT		Höga lyft – ISO		Höglyft – sprintinfästning		Höglyft – Fusion	
Skopa @100 % fyllnadsfaktor används för data nedan	1,5 m ³	2,0 yd ³	1,5 m ³	2,0 yd ³	1,6 m ³	2,1 yd ³	1,5 m ³	2,0 yd ³
Däck som används för data nedan	17.5 R25 L2 XTLA		17.5 R25 L2 XTLA		17.5 R25 L2 XTLA		17.5 R25 L2 XTLA	
** 1 Höjd: mark till hytt	3 093 mm	10 fot 1 tum	3 093 mm	10 fot 1 tum	3 093 mm	10 fot 1 tum	3 093 mm	10 fot 1 tum
** 2 Höjd: mark till varningsljus	3 283 mm	10 fot 9 tum	3 283 mm	10 fot 9 tum	3 283 mm	10 fot 9 tum	3 283 mm	10 fot 9 tum
** 3 Höjd: mark till axelns mitt	640 mm	2 fot 1 tum	640 mm	2 fot 1 tum	640 mm	2 fot 1 tum	640 mm	2 fot 1 tum
** 4 Höjd: markfrigång	405 mm	1 fot 3 tum	405 mm	1 fot 3 tum	405 mm	1 fot 3 tum	405 mm	1 fot 3 tum
* 5 Längd: total	6 971 mm	22 fot 10 tum	7 027 mm	23 fot 0 tum	6 899 mm	22 fot 7 tum	7 069 mm	23 fot 2 tum
6 Längd: Bakaxel till stötfångare	1 600 mm	5 fot 2 tum	1 600 mm	5 fot 2 tum	1 600 mm	5 fot 2 tum	1 600 mm	5 fot 2 tum
7 Längd: Ramled till framaxel	1 300 mm	4 fot 3 tum	1 300 mm	4 fot 3 tum	1 300 mm	4 fot 3 tum	1 300 mm	4 fot 3 tum
8 Längd: Hjulbas	2 600 mm	8 fot 6 tum	2 600 mm	8 fot 6 tum	2 600 mm	8 fot 6 tum	2 600 mm	8 fot 6 tum
* 9 Spelrum: skopa i 45°	3 141 mm	10 fot 3 tum	3 105 mm	10 fot 2 tum	3 188 mm	10 fot 5 tum	3 025 mm	9 fot 11 tum
** 10 Spelrum: Last över höjd	3 429 mm	11 fot 2 tum	3 429 mm	11 fot 2 tum	3 429 mm	11 fot 2 tum	3 429 mm	11 fot 2 tum
** 11 Spelrum: horisontell skopa	3 800 mm	12 tum 5 fot	3 799 mm	12 tum 5 fot	3 800 mm	12 tum 5 fot	3 730 mm	12 fot 2 tum
** 12 Höjd: skoppinne	4 055 mm	13 fot 3 tum	4 055 mm	13 fot 3 tum	4 055 mm	13 fot 3 tum	4 055 mm	13 fot 3 tum
** 13 Höjd: total	5 027 mm	16 fot 5 tum	5 048 mm	16 fot 6 tum	4 974 mm	16 fot 3 tum	4 947 mm	16 fot 2 tum
* 14 Skopa i 45 grader	1 083 mm	3 fot 6 tum	1 127 mm	3 fot 8 tum	1 029 mm	3 fot 4 tum	1 003 mm	3 fot 3 tum
15 Bärhöjd: Skoppinne	483 mm	1 fot 6 tum	455 mm	1 fot 5 tum	483 mm	1 fot 6 tum	471 mm	1 fot 6 tum
** 16 Grävdjup	273 mm	10,7 tum	273 mm	10,7 tum	272 mm	10,7 tum	373 mm	1 fot 2,7 tum
17 Bredd: Skopa	2 401 mm	7 fot 10 tum	2 401 mm	7 fot 10 tum	2 401 mm	7 fot 10 tum	2 401 mm	7 fot 10 tum
18 Bredd: Spårcentrum	1 800 mm	5 fot 10 tum	1 800 mm	5 fot 10 tum	1 800 mm	5 fot 10 tum	1 800 mm	5 fot 10 tum
19 Vändradie: Över skopa	5 471 mm	17 fot 11 tum	5 484 mm	17 fot 11 tum	5 448 mm	17 fot 10 tum	5 525 mm	18 fot 1 tum
20 Bredd: Över däck	2 259 mm	7 fot 4 tum	2 259 mm	7 fot 4 tum	2 259 mm	7 fot 4 tum	2 259 mm	7 fot 4 tum
21 Vändradie: Däckens utsida	4 741 mm	15 fot 6 tum	4 741 mm	15 fot 6 tum	4 741 mm	15 fot 6 tum	4 716 mm	15 fot 5 tum
22 Vändradie: Däckens insida	2 426 mm	7 fot 11 tum	2 426 mm	7 fot 11 tum	2 426 mm	7 fot 11 tum	2 446 mm	8 fot 0 tum
23 Tillbakatiltningvinkel vid fullt lyft	59 grader		60 grader		59 grader		60 grader	
24 Tömningsvinkel vid fullt lyft	44 grader		44 grader		44 grader		42 grader	
25 Tillbakatiltningvinkel i bärläge	49 grader		49 grader		50 grader		50 grader	
26 Bakre frigångsvinkel	33 grader		33 grader		33 grader		33 grader	
27 Styrvinkel	40 grader		40 grader		40 grader		40 grader	
*Tipplast – Rakt (ISO 14397-1)	5 497 kg	12 114 lb	5 390 kg	11 879 lb	5 797 kg	12 775 lb	5 088 kg	11 213 lb
*Tipplast – Full sväng (ISO 14397-1)	4 567 kg	10 066 lb	4 474 kg	9 860 lb	4 841 kg	10 669 lb	4 201 kg	9 258 lb
*Brytkraft	7 466 kg	16 456 lb	7 024 kg	15 481 lb	8 100 kg	17 853 lb	7 180 kg	15 823 lb
*Arbetsvikt	8 946 kg	19 717 lb	8 968 kg	19 765 lb	8 758 kg	19 302 lb	9 121 kg	20 103 lb

Angivna mått gäller för en maskin utrustad med bultmonterade skärstål och en 80 kg (176 lb) tung förare.

Följande information gäller för maskinen vid tidpunkten för sluttillverkning, konfigurerad för försäljning i de regioner som omfattas av det här dokumentet. Innehållet i den här deklARATIONEN gäller från och med utfärdandet. Innehåll relaterat till maskinens funktioner och specifikationer kan dock komma att ändras utan föregående meddelande. Ytterligare information finns i maskinens drifts- och underhållshandbok.

Mer information om hållbarhet i praktiken och våra framsteg finns på <https://www.caterpillar.com/en/company/sustainability>.

Motor

- Cat® C3.6-motorn uppfyller de amerikanska emissionsnormerna EPA Tier 4 Final och EU steg V.
 - Dieselmotorer från Cat måste använda ULSD (dieselbränsle med ultralåg svavelhalt på 15 ppm svavel eller mindre) eller ULSD blandat med följande koldioxidnåla bränslen upp till:
 - ✓ 20 % biodiesel FAME (fatty acid methyl ester).
 - ✓ 100 % förnybar diesel, HVO (vätebehandlad vegetabilisk olja) och GTL-bränslen (gas till vätska).
- Se riktlinjerna för tillämpning. Kontakta Cat-återförsäljaren eller "Caterpillar Machine Fluids Recommendations" (SEBU6250) för mer information.

Luftkonditioneringssystem

- Luftkonditioneringssystemet i den här maskinen innehåller kylmedlet R134a med fluorerade växthusgaser (global uppvärmningspotential = 1 430). Systemet innehåller 1,0 kg (2,2 lb) kylmedel som motsvarar CO₂ på 1,430 ton (1,57 short ton).

Färg

- Högsta tillåtna koncentration av följande tungmetaller i färg (mätt i ppm):
 - Barium < 0,01 %
 - Kadmium < 0,01 %
 - Krom < 0,01 %
 - Bly < 0,01 %

Ljudprestanda

Med maximalt kylfläktvarvtal:

Ljudtrycksnivå för föraren (ISO 6396:2008) – 77 dB(A)*

Yttre ljudeffektnivå (ISO 6395:2008) – 103 dB(A)**

Yttre ljudtrycksnivå (SAE J88:2013) – 101 dB (A)**

*Mätningarna utfördes med korrekt installerade och underhållna hytt dörrar och hyttrutor stängda.

**Den angivna ljudeffektnivån för CE- och UK-märkta konfigurationer uppmätt enligt de testprocedurer och förhållanden som specificeras i 2000/14/EG och brittiska Noise Regulation 2001 No. 1701.

Oljor och vätskor

- Kylvätskor med etylenglykol fylls på i Caterpillar-fabriken. Cats frostskyddsmedel/kylmedel för dieselmotorer (DEAC) och långtidsverkande kylvätska (ELC) kan återvinnas. Prata med din Cat-återförsäljare för mer information.
- Cat BIO HYDO™ Advanced är en biologiskt nedbrytbar hydraulolja med EU:s miljömärke.
- Ytterligare vätskor kommer sannolikt att förekomma – se drifts- och underhållshandboken eller tillämpnings- och installationsguiden för fullständiga vätskerekommendationer och underhållsintervall.

Funktioner och teknik

- Följande funktioner och teknik kan bidra till bränslebesparingar och/eller minskade koldioxidutsläpp. Funktionerna kan variera. Kontakta Cat-återförsäljaren om du vill ha mer information.
 - Motoravstängning vid tomgång
 - Avancerad elektrohydraulik
 - Automatfläkt för motor
 - ECO-läge
 - Hydrostatisk transmission
 - Programmerbara länkgivare och kickouts
 - Skopor i Performance-serien och optimerad Z-balklänkage
 - Dragkraft
 - Fjärrstyrd blinksignal/felsökning på distans

Återvinning

- Materialen i maskinerna kategoriseras nedan med ungefärlig viktprocent. Följande värden kan variera med produktkonfigurationen.

Materialtyp	Viktprocent
Stål	60,41 %
Järn	27,24 %
Ickejärnmetall	2,77 %
Blandade metaller	0,71 %
Blandad metall och icke-metall	0,80 %
Plast	1,16 %
Gummi	2,46 %
Blandad icke-metall	0,04 %
Vätska	1,82 %
Övrigt	2,59 %
Okategoriserat	0 %
Totalt	100 %

- En maskin med högre återvinningsgrad innebär mer effektiv användning av värdefulla naturresurser och ger ett bättre skrotningsvärde. Enligt ISO 16714 (Jordförflyttningmaskiner – Återvinning och återanvändning – Terminologi och beräkningsmetod), återvinningsgrad definieras som procent av massa (massfraktion i procent) av den nya maskinen som kan återvinnas, återanvändas eller både och.

Alla delar i materiallistan utvärderas först efter komponenttyp baserat på listan i ISO 16714 och Japan CEMA (Construction Equipment Manufacturers Association). Återstående delar utvärderas för återvinning baserat på materialtyp.

Följande värden kan variera med produktkonfigurationen.

Återvinningsgrad – 95 %

Utförlig information om Cats produkter, återförsäljarservice och branschlösningar finns på vår webbplats www.cat.com

© 2022 Caterpillar
Alla rättigheter förbehålles

Material och specifikationer kan ändras utan föregående meddelande. Maskinerna som visas på bilderna kan vara försedda med extrautrustning. Kontakta Cat-återförsäljaren beträffande tillgängliga alternativ.

CAT, CATERPILLAR, LET'S DO THE WORK, deras respektive logotyper, "Caterpillar Corporate Yellow", "Power Edge" och Cat "Modern Hex", såväl som företagets och produkternas identitet i detta dokument, är varumärken som tillhör Caterpillar och får inte användas utan medgivande.

AWHQ8247-01 (10-2020)
Ersätter AWHQ8247
Byggnummer: 14A
(EU, Am North, ANZP, Japan)

