

D6 GC

ГУСЕНИЧНЫЙ БУЛЬДОЗЕР



Модель двигателя

Cat 3306B DIT

**Номинальная полезная мощность
ISO 9249/SAE J1349**

2000 об/мин
158 кВт (212 л.с.)

Эксплуатационная масса

D6 GC (отвал SU)
D6 GC (поворотный отвал)

21 825 кг (48 116 фунтов)
21 630 кг (47 686 фунтов)

CAT[®]

Cat® D6 GC – это простой и экономичный бульдозер, который обеспечивает высокую производительность и надежность. Этот бульдозер, разработанный для выполнения различных сложных задач, легок в эксплуатации и обеспечивает простоту обслуживания и ремонта, которые вам необходимы.

НОВЫЙ CAT® D6 GC

ПРОСТОТА, НАДЕЖНОСТЬ, МОЩНОСТЬ.



РАБОТАЕТ УСЕРДНО

Новый D6 GC разработан для удовлетворения ваших бизнес-потребностей. Мощность, вес и вместимость отвала бульдозера D6 GC обеспечивают высокую эффективность работы.

- + НАДЕЖНОСТЬ В ЛЮБОМ ПРИМЕНЕНИИ
- + ПРОСТОТА ДИАГНОСТИКИ И РЕМОНТА
- + ДОСТУПНА КОНФИГУРАЦИЯ ДЛЯ ЛЕСНОГО ПРИМЕНЕНИЯ



ПРОСТОТА

Полностью механический бульдозер с комфортной кабиной и простыми и интуитивными органами управления. Обслуживание, диагностику и ремонт машины легко осуществить даже в труднодоступных районах. D6 GC обеспечивает высокую производительность в самых разных областях.

ПРОИЗВОДИТЕЛЬНОСТЬ ВЫШЕ ДО 10%*

Мощность, вес и вместимость отвала бульдозера D6 GC обеспечивают высокую эффективность работы. Для разработки машины были использованы проверенные узлы и агрегаты, такие как механический двигатель Cat 3306B, надежные механизмы и прочная ходовая часть.

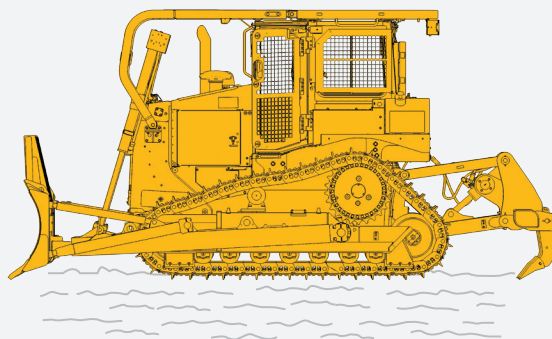
ЭКОНОМИЧНЫЙ

Экономически выгодная цена приобретения и эксплуатации D6 GC. Данный бульдозер обеспечивает конкурентоспособную производительность и сниженный расход топлива, а также простоту технического обслуживания и доступность запасных частей.

* Сравнения с предыдущими моделями D7G/D7G2



»» ПОЛНОСТЬЮ МЕХАНИЧЕСКИЙ ««



ПРОСТОТА ЛЕГКО УПРАВЛЯТЬ.
ЛЕГКО ОБСЛУЖИВАТЬ.
ЛЕГКО ЧИНИТЬ.





ПРОВЕРЕННОЕ ОБОРУДОВАНИЕ

Почувствуйте мощь широко известного двигателя Cat 3306B. Механический мотор надежен и прост в обслуживании. Топливная система менее чувствительна к качеству дизельного топлива.



ВЫСОКАЯ МОЩНОСТЬ

3-скоростная планетарная коробка передач Cat и специальный делитель крутящего момента Caterpillar позволяют реализовать максимальную мощность.



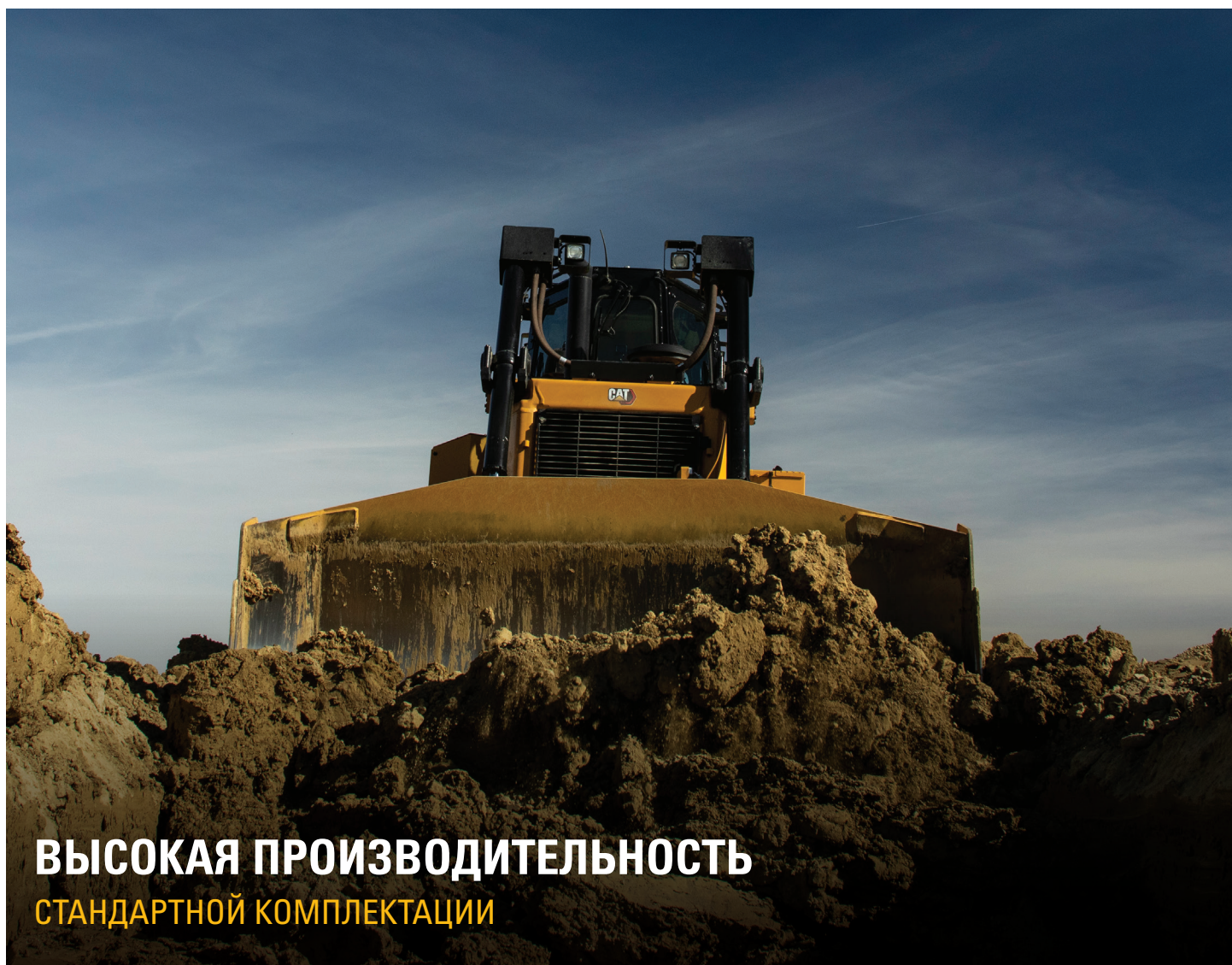
ВЫСОКИЕ СТАНДАРТЫ

Ходовая часть с с приподнятым бортовым редуктором обеспечивает дополнительное преимущество в балансировке машины, улучшенное врезание отвала и более низкий центр тяжести машины. Большая опорная площадь гусеницы придает машине дополнительную устойчивость и производительность.



ОСНАЩЕН ДЛЯ РАБОТЫ

Полууниверсальный (SU) отвал обеспечивает более высокую производительность по сравнению с предыдущей моделью D7G, что позволяет увеличить производительность. Оснастите машину угловым отвалом с механическим перекосом чтобы выполнять поставленные перед вами задачи. В качестве заднего навесного оборудования вы можете выбрать рыхлитель, лебедку или тяговое сцепное устройство.



ВЫСОКАЯ ПРОИЗВОДИТЕЛЬНОСТЬ
СТАНДАРТНОЙ КОМПЛЕКТАЦИИ

СОЗДАН ДЛЯ

УДОБСТВА В ЭКСПЛУАТАЦИИ

РАБОЧЕЕ ПРОСТРАНСТВО

Выберите закрытую кабину или кабину с навесом, с конструкцией защиты при опрокидывании (ROPS/FOPS), что обеспечит удобство, превосходный обзор и дополнительную безопасность. Сиденье с подвеской и кондиционер воздуха в кабине бульдозериста обеспечивают дополнительный комфорт.

ВОЗЬМИТЕ УПРАВЛЕНИЕ В СВОИ РУКИ

Всем знакомые органы управления подходят для операторов с разным уровнем навыков.

- + 2 рычага управления фрикционами и тормозами
- + Переключение переднего и заднего хода
- + Классическое управление отвалом
- + Легкое управление рыхлителем/лебедкой (при наличии)

ВСЕ ПОД КОНТРОЛЕМ

Удобный дисплей, оборудованный аналоговыми приборами и различными индикаторами позволяет бульдозеристу отслеживать и контролировать работу машины.



ПРОСТОТА В ОБСЛУЖИВАНИИ

КОГДА ПРОДОЛЖИТЕЛЬНОСТЬ РАБОТЫ
ИМЕЕТ ЗНАЧЕНИЕ

Модель D6 GC, с ее механическими системами, надежными конструкциями, доступом к узлам и агрегатам и доступными запчастями, проста в эксплуатации.



ПОЛНОСТЬЮ МЕХАНИЧЕСКИЙ

Полностью механический мотор и трансмиссия. Всем уже знакомые системы позволяют легко диагностировать и устранять неполадки оборудования, когда Вы находитесь в труднодоступных районах.

ЛЕГКОСТЬ НА ВЫСОТЕ

Ходовая часть с приподнятой звездочкой позволяет облегчить техническое обслуживание благодаря модульности узлов и агрегатов, которые с легкостью снимаются/устанавливаются. Сегменты звездочек легко заменяются.

ЭФФЕКТИВНОЕ ОХЛАЖДЕНИЕ

Эффективная система охлаждения с алюминиевыми ребрами обеспечивает высокую охлаждающую способность. Надежная система имеет высокую абразивную устойчивость и минимизирует закупоривание.

РАБОТА В УСЛОВИЯХ НИЗКИХ ТЕМПЕРАТУР

Оборудуйте бульдозер такими элементами, как аккумулятор для тяжелых условий работы, цельный капот и подогреватель охлаждающей жидкости для облегчения запуска в холодную погоду. Реверсивный вентилятор с ручной регулировкой меняет направление движения воздуха через радиатор в условиях экстремально холодного климата.

ВЕРНИТЕСЬ К РАБОТЕ

Характеристики машины позволяют тратить меньше времени на техническое обслуживание и больше времени на выполнение работы.

- Широкие дверцы для доступа, сгруппированные точки обслуживания и модульные компоненты помогают сократить время профилактического обслуживания.
- Точки для ежедневной проверки масла в узлах и агрегатах силовой передачи и проботборник легко доступны с платформы машины, что обеспечивает удобство и дополнительную безопасность.
- Экономьте время благодаря минимальному количеству легкодоступных точек смазки для сервисного обслуживания.
- Безопасный и легкий доступ к емкости со стеклоочистителем для лобового стекла, точкам технического обслуживания и топливному баку.
- Новый, более широкий настил на полу кабины при необходимости обеспечивает доступ к трансмиссии.
- Наличие держателя лопаты дает вам возможность всегда иметь ее под рукой, если нужно быстро очистить ходовую часть.
- Опциональная топливная система, совместима с дизельным биотопливом.

СПРАВИТСЯ С ЗАДАЧЕЙ

ИЗНОСОСТОЙКОСТЬ И ДОЛГОВЕЧНОСТЬ

БОЛЕЕ НАДЕЖНЫЙ

Усиленная конструкция способствует надежности машины, которая сможет противостоять сложным условиям эксплуатации. Более тяжелые конструкции отвалов справляются с дополнительным весом и нагрузкой.

ДОЛГИЙ СРОК СЛУЖБЫ

Конструкция бульдозера D6 GC разработана для длительной эксплуатации даже в тяжелых условиях работы.

- + Тольще пластины рамы и тележек бульдозера
- + Усиленная конструкция отвала и L-образного толкающего бруса
- + Не требующая регулировки фрикционы поворота
- + Приподнятый бортовой редуктор
- + Оптимизированная ходовая часть с мощной конструкцией обеспечивает прочность и долговечность
- + Ходовая тележка с опорными катками, состоящая из двух элементов, с не требующим технического обслуживания натяжителем
- + Герметизированная и смазанная гусеница, что позволяет предотвратить внутренний износ и максимально увеличить срок службы втулки
- + Опции защиты кабины и других узлов и агрегатов

ПРОВЕРЕННЫЕ ДЕТАЛИ

Широко зарекомендовавший себя высокой надежностью двигатель Cat3306B, трансмиссия, планетарный бортовой редуктор и составные части силовой передачи, разработанные Caterpillar, обеспечивают высокую производительность и долговечность бульдозера.



ОСНАЩЕН С ЗАВОДА ДЛЯ ВЫПОЛНЕНИЯ ТРУДНЫХ ЗАДАЧ

Для защиты оператора и машины при выполнении работ в лесу возможно установить на бульдозер специальное оборудование, такое как решетки, экраны и дополнительные защитные приспособления.



ЗАЩИТА ОТ ВЕТОК

Вы можете заказать машину с закрытой кабиной или навесом с решетками, которые защитят от веток и прочего мусора. Доступны передние, боковые, задние и/или дверные экраны, которые позволят защитить рабочее место бульдозериста.

ЗАЩИТНОЕ ОГРАЖДЕНИЕ ОТ ВНЕШНИХ ВОЗДЕЙСТВИЙ

Дополнительные защиты топливного и гидравлического бака, трансмиссии и фильтра предварительной очистки воздуха. Защита днища для тяжелых условий эксплуатации входят в стандартную комплектацию. Дополнительные уплотнения помогает ограничить доступ лесосечных отходов в отсек двигателя.

ГОТОВ К РАБОТЕ

Поворотный и полусферический отвалы оснащаются решеткой, увеличивающей вместимость и защищающей радиатор от повреждения. Оснастите ваш бульдозер лебедкой для трелевки и эвакуации.

БОЛЬШЕ, ЧЕМ МАШИНЫ СОЗДАНЫ СПЕЦИАЛЬНО ДЛЯ ВАШЕГО УСПЕХА

Дилерская поддержка Cat поможет вам извлечь максимальную выгоду из Вашей инвестиции в оборудование.

ПОДДЕРЖКА НАИЛУЧШЕГО ДИЛЕРА

Когда вы приобретаете оборудование Cat, то получаете больше, чем машину. Вы также получаете поддержку наилучшей дилерской сети, вместе со спектром гибких решений, технологиями, инструментами и многим другим. Это выигрышные для клиентов соглашения (CVA) и финансовые решения. Это экономия расходов на обслуживание и ремонт. Это качественные запчасти и высокоточные детали. Это возможности аренды, а также приобретения использованного оборудования. Это поддержка для вашего же успеха.



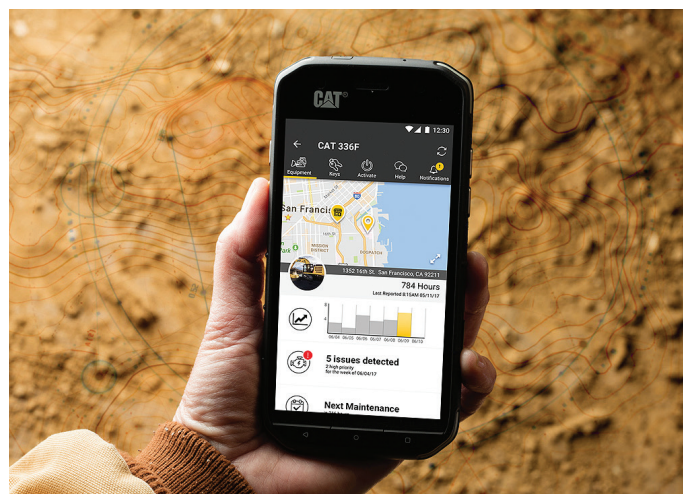
PRODUCT LINK™/VISIONLINK®

Используя Cat Product Link, вы можете упростить техническое обслуживание, отслеживая местоположение машины и время работы на вашем D6 GC. Просматривайте данные, используя VisionLink или приложение Cat App.



ПРИЛОЖЕНИЕ CAT APP

Приложение Cat App поможет вам управлять оборудованием – в любое время – прямо с вашего смартфона. Просматривайте местоположение и часы работы парка машин, получайте критически важные уведомления о техническом обслуживании и даже запрашивайте обслуживание у местного дилера Cat.



ТЕХНИЧЕСКИЕ ХАРАКТЕРИСТИКИ

С полными техническими характеристиками можно ознакомиться на веб-сайте cat.com.

ДВИГАТЕЛЬ		
Модель двигателя	Cat 3306B DIT	
Номер сборки	01A	
Выбросы	Несертифицирован	
Номинальная полезная мощность 2200 об/мин		
ISO 9249/SAE J1349	158 кВт	212 л.с.
ISO 9249/SAE J1349 (DIN)	215 л.с.	
80/1269/EEC	158 кВт	212 л.с.
Топливный бак	424 л	112 гал

• Заявленная полезная мощность – это мощность, доступная на маховике, когда двигатель оснащен вентилятором, работающим на максимальной скорости, воздухоочистителем, глушителем, генератором переменного тока.

ЭКСПЛУАТАЦИОННАЯ МАССА		
D6 GC (отвал SU)	21 825 кг	48 116 фунтов
D6 GC (поворотный отвал)	21 630 кг	47 686 фунтов
Транспортировочная масса	18 615 кг	41 039 фунтов
D6 GC (Для лесного хозяйства)	22 710 кг	50 067 фунтов
Транспортировочная масса	19 260 кг	42 461 фунтов

ОТВАЛЫ				
	Объем		Ширина	
Полууниверсальный (SU)	6,1 м ³	8,0 ярдов ³	3260 мм	128,3 дюйма
Поворотный	4,0 м ³	5,2 ярдов ³	4166 мм	164,0 дюйма

• Вместимость отвала, измеренная в соответствии с SAE J1265

ГАБАРИТНЫЕ РАЗМЕРЫ		
Ширина колеи	1880 мм	74 дюйма
Ширина стандартной колеи	560 мм	22 дюйма
Ширина трактора с опорными цапфами	2640 мм	104 дюйма
Высота машины до ROPS (кабина, либо кабина с навесом)	3216 мм	127 дюймов
Высота машины до решетки	3296 мм	130 дюймов
Опорная длина гусеницы	2964 мм	117 дюймов
Длина основного трактора	3953 мм	156 дюймов
Со следующим оборудованием, добавить к базовой длине трактора		
Отвал SU	1410 мм	55,5 дюйма
Поворотный отвал (прямой)	1334 мм	52,5 дюйма
Поворотный отвал (угол в 25 градусов)	2170 мм	85,4 дюйма
Тяговая рама	262 мм	10,3 дюйма
Рыхлитель	1299 мм	51,1 дюйма
Площадь опорной поверхности, башмак 560 мм (22 дюйма)	3,3 м ²	5146 дюймов ²
Давление на грунт* – отвал SU	64,4 кПа	9,3 фунта на квадратный дюйм
Давление на грунт* – поворотный отвал	63,9 кПа	9,3 фунта на квадратный дюйм
Площадь опорной поверхности, башмак 610 мм (24 дюйма)	3,6 м ²	5605 дюймов ²
Давление на грунт* – отвал SU	59,1 кПа	8,6 фунта на квадратный дюйм
Давление на грунт* – поворотный отвал	58,6 кПа	8,5 фунтов на квадратный дюйм

*ISO 16754

СТАНДАРТНОЕ И ДОПОЛНИТЕЛЬНОЕ ОБОРУДОВАНИЕ

Стандартное и дополнительное оборудования может варьироваться. За подробными сведениями по этому вопросу обращайтесь к вашему дилеру Cat.

СИЛОВАЯ ПЕРЕДАЧА	СТАНДАРТНОЕ	ДОПОЛНИТЕЛЬНЫЕ ОПЦИИ
Двигатель CAT 3306B	•	
Бортовые редукторы с верхним расположением	•	
2 рычага управления бортовыми фрикционами и тормозами поворота	•	
3-скоростная планетарная коробка передач Cat	•	
Вентилятор радиатора	•	
Реверсивный вентилятор радиатора с ручной регулировкой для низких температур		•
КАБИНА ОПЕРАТОРА	СТАНДАРТНОЕ	ДОПОЛНИТЕЛЬНЫЕ ОПЦИИ
Закрытая кабина со встроенной конструкцией для защиты от опрокидывания (IROPS/FOPS)	•	
Открытая кабина со встроенной конструкцией для защиты от опрокидывания (ROPS/FOPS)		•
Виниловое сиденье с выдвигаемым ремнем безопасности		•
Тканевое сиденье с выдвигаемым ремнем безопасности		•
Кондиционер		•
4 фонаря	•	
6 фонарей		•
ТЕХНОЛОГИИ CAT	СТАНДАРТНОЕ	ДОПОЛНИТЕЛЬНЫЕ ОПЦИИ
Система удаленного мониторинга Product Link™, система сотовой связи с аппаратным обеспечением PLE641	•	
Product Link, Satellite PLE631		•
ОТВАЛЫ	СТАНДАРТНОЕ	ДОПОЛНИТЕЛЬНЫЕ ОПЦИИ
Полууниверсальный		•
Полууниверсальный, с защитной решеткой		•
Поворотный отвал		•
Поворотный отвал, с защитной решеткой		•

ХОДОВАЯ ЧАСТЬ	СТАНДАРТНОЕ	ДОПОЛНИТЕЛЬНЫЕ ОПЦИИ
Ходовая часть с поддерживающими и стандартными опорными катками (7) и ленивцами	•	
Ходовая часть со стандартными поддерживающими и опорными катками, центральной направляющей гусеничной цепи (7) и ленивцами		•
Усиленная гусеничная лента с герметичными и смазанными звеньями	•	
Гусеница для средних условий эксплуатации, башмаки 560 мм (22 дюйма)	•	
Гусеница для экстремальных условий эксплуатации, башмаки 560 мм (22 дюйма)		•
Гусеница для средних условий эксплуатации, башмаки 610 мм (24 дюйма)		•
СЕРВИСНОЕ И ТЕХНИЧЕСКОЕ ОБСЛУЖИВАНИЕ	СТАНДАРТНОЕ	ДОПОЛНИТЕЛЬНЫЕ ОПЦИИ
Сливные отверстия, отвечающие экологическим требованиям	•	
Основные модульные узлы и агрегаты	•	
Держатель для лопаты	•	
Широкие дверцы для доступа и сгруппированные точки обслуживания	•	
НАВЕСНОЕ ОБОРУДОВАНИЕ	СТАНДАРТНОЕ	ДОПОЛНИТЕЛЬНЫЕ ОПЦИИ
Рыхлитель с прямым или изогнутым наконечником		•
Тягово сцепное устройство		•
Лебедка (устанавливается на месте)		•
Защитные дуги		•
Боковые, задние и/или дверные экраны для закрытых и открытых кабин с навесом		•
Конфигурация для работы в лесном хозяйстве и расчистки территории		•
Набор опций для работы в условиях низких температур		•

Не все это оборудование поставляется во все регионы. Пожалуйста, обратитесь к местному дилеру Cat, чтобы ознакомиться со специальными предложениями для вашего региона. Для получения более подробной информации также ознакомьтесь с брошюрой «Технические характеристики гусеничного бульдозера D6 GC», которую можно скачать на сайте www.cat.com, или обратитесь к дилеру Cat в вашем регионе.

Более подробную информацию о продукции Cat, услугах дилеров и решениях промышленного назначения можно найти на сайте www.cat.com.

VisionLink является торговой маркой Trimble Navigation Limited, которая зарегистрирована в США и других странах.

Материалы и технические характеристики могут быть изменены без предварительного уведомления. На фотографиях машины могут быть изображены с дополнительным оборудованием. Обратитесь к дилеру Cat для получения информации о доступных опциях.

©2020 Caterpillar. Все права защищены. Логотипы CAT, CATERPILLAR, LET'S DO THE WORK, их соответствующие логотипы, «Caterpillar Corporate Yellow», фирменные маркировки «Power Edge» и «Modern Hex», а также идентификаторы компании, используемые здесь, являются товарными знаками Caterpillar и не могут использоваться без разрешения.

www.cat.com www.caterpillar.com

ARXQ2933-00
Номер сборки: 01A
(Азия и Ближний Восток,
Азиатско-Тихоокеанский регион,
кроме Японии/Кореи, СНГ)

