



Cat[®] 914

COMPACTE WIELLADER

KENMERKEN:

- **Cat[®] C3.6-motor** – Voldoet aan de emissienormen van EU Fase V en EPA Tier 4-definitief.
- **Cat laderscharniermechanisme met geoptimaliseerde Z-stang** – Het Cat laderscharniermechanisme met geoptimaliseerde Z-stang combineert de graafefficiëntie van een traditionele Z-stang met de mogelijkheden van een uitrustingsstukdrager voor nog betere prestaties en veelzijdigheid. Met de functie voor parallel heffen en de hoge kantelkrachten in het volledige werkbereik kunt u lasten veilig en betrouwbaar hanteren met nauwkeurige controle.
- **Uitrustingsstukken** – De 914 kan worden uitgerust met de Cat exclusieve laadbakken van de Performance-serie en palletvorken met optimaal zicht. Deze uitrustingsstukken verhogen de productiviteit en zijn leverbaar met een geïntegreerde gereedschapsdrager (IT: Integrated Toolcarrier), (brede) ISO- en Fusion™-koppeling. Uitrustingsstukken met een koppeling van vorige modellen zoals bezems, grijperbakken, multifunctionele bakken en andere kunnen nog steeds worden gebruikt.
- **Hydrauliek en bedieningselementen** – Het geavanceerde elektrohydraulische systeem zorgt voor een moeiteloze, nauwkeurige controle met korte cyclustijden. Met de alles-in-één joystick kunt u de ogen altijd op het werk gericht houden. Machinisten kunnen de respons van de machine aanpassen door slechts op één knop te drukken, zodat ze de machine precies naar wens kunnen afstellen volgens de toepassing. De optie met hoge opbrengst maakt het gebruik van zelfs de meest veeleisende uitrustingsstukken mogelijk.
- **Afstelbare aandrijflijn** – Soepel schakelen en krachtig accelereren zijn beschikbaar in combinatie met de gemoduleerde hydrostatische remwerking van het kruipgang-/rempedaal, zodat materiaal snel kan worden verplaatst. De kruipfunctie en elektronische motortoerentalregeling vergemakkelijken het werken met bezems en sneeuwblazers. Met één druk op een knop kiest de machinist een soepele of een agressieve aandrijving.
- **Cabine** – Het zicht in alle richtingen is verder verbeterd met de optionele achteruitkijkcamera. De luxecabine garandeert comfort voor de machinist met een verwarmde, luchtgeveerde stoel en gebruiksvriendelijke bedieningselementen. Met optionele functies zoals modulatie van uitrustingsstukken, Hystat-agressiviteitsniveau, rijregeling, hef- en kantelblokkeringen, vork- en laadbakmodi en trekkrachtregeling, die worden ingesteld via een soft-touch toetsenblok, kan de machinist de machine naar wens aanpassen.
- **Onderhoudsgemak** – Door de lange onderhoudsintervallen en de uitstekende toegang voor onderhoud kunt u dagelijkse controles snel en eenvoudig uitvoeren zodat u sneller aan het werk kunt.
- **Efficiënt en krachtig** met de hoge kantelbelasting in volledig geknikte stand, hoge opbrekkkrachten en het efficiënte motorvermogen, waardoor de machine een evenwichtige oplossing biedt voor alle toepassingen van klanten.
- **Standaard brandstofbesparende functies** zoals Eco-modus, op de koelvraag reagerende ventilator en automatische motoruitschakeling bij stationair draaien maken van de 914 een krachtige en tegelijk brandstofzuinige machine.

Specificaties

Motor

Motor type	Cat C3.6	
Maximaal brutovermogen:		
Maximaal motortoerental	2350 tpm	
SAE J1995	83 kW	111 hp
ISO 14396	82 kW	110 hp
ISO 14396 (DIN)	82 kW	111 hp
Nominaal nettovermogen:		
Nominaal motortoerental	2200 tpm	
SAE J1349	74 kW	99 hp
ISO 9249	73 kW	98 hp
ISO 9249 (DIN)	73 kW	99 hp
Cilinderinhoud	3,6 l	
Boring	98 mm	
Slag	120 mm	

Motor (vervolg)

Maximaal brutokoppel:	
SAE J1995	454 Nm
ISO 14396	450 Nm
Maximaal nettokoppel:	
SAE J1349	446 Nm
ISO 9249	443 Nm

- De motor voldoet aan de emissienormen van Tier 4-definitief/Fase V.
- Het aangegeven nettovermogen is het beschikbare vermogen bij het vliegwiel en de aandrijfpomp voor uitrustingsstukken vooraan wanneer de motor uitgerust is met een ventilator, luchtfilter, uitlaatdemper en dynamo.

914 Compacte wiellader

Laadbakken

Laadbakinhoud – Universeel	1,3-1,9 m ³
Laadbakinhoud – Licht materiaal	2,5-3,5 m ³

Stuursysteem

Knikhoek van stuursysteem (in elke richting)	40°
Maximumopbrengst – Stuurpomp	82 l/min
Maximale werkdruk – Stuurpomp	22.500 kPa
Cyclustijden stuursysteem (van aanslag links tot aanslag rechts):	
Bij 2350 tpm: stuurwielsnelheid van 90 tpm	2,8 seconden
Aantal stuurwielslagen – van aanslag links tot aanslag rechts of van aanslag rechts tot aanslag links	3,75 slagen

Hydraulisch systeem van lader

Maximumopbrengst – Uitrustingsstukpomp	148 l/min
3e functie, maximumopbrengst, standaard	90 l/min
3e functie, maximumopbrengst, hoog	120 l/min
Maximumopbrengst 4e functie	90 l/min
Maximale werkdruk – Uitrustingsstukpomp	28.000 kPa
Ontlastdruk – Kantelcilinder	34.000 kPa
Maximale werkdruk 3e functie	21.000 kPa
Maximale werkdruk 4e functie	21.000 kPa

Cyclustijden hydraulisch systeem:

Heffen (maaiveldhoogte tot maximale hefhoogte)	5,2 seconden
Stortbereik bij maximale hoek	1,4 seconde
Terugkantelen	2,2 seconden
Zweefstand omlaag (maximale hefhoogte tot maaiveldhoogte)	3,7 seconden
Totale cyclustijd	12,5 seconden

Inhouden

Brandstoftank	165 l
Koelsysteem	21,5 l
Motorcarter	10 l
Assen:	
Differentieel midden voor	7,5 l
Differentieel midden achter	7,5 l
Hydraulisch systeem (inclusief tank)	98 l
Hydrauliekolietank	55 l
Transmissie	3,2 l
Dieseluitlaatvloeiostoftank (DEF: Diesel Exhaust Fluid)	18 l

- DEF gebruikt in Cat SCR-systemen moet voldoen aan de vereisten opgegeven in de norm 22241-1 van de Internationale Organisatie voor Normalisatie (ISO).

Transmissie

Vooruit en achteruit:	
Snelheidsbereik 1*	10 km/h
Snelheidsbereik 2*	20 km/h
Snelheidsbereik 3	40 km/h

*Met de kruipregeling kunt u de snelheid regelen van stilstand tot 10 km/h. De kruipregeling werkt alleen in bereik 1.

Banden

Standaardmaat	17.5 R25 L2 XTLA
Andere keuzemogelijkheden zijn:	
17.5 R25 L3 XHA2	
17.5-25 L2/L3 SGL	
17.5-25 L3 HRL D/L-3A	
17.5 R25 L2 Sneeuw	
17.5 R25 Solid	

- Andere banden zijn leverbaar. Raadpleeg uw Cat dealer voor bijzonderheden.
- In bepaalde toepassingen kan het productievermogen van de lader het voor de banden toelaatbare aantal ton-km/h overschrijden.
- Caterpillar raadt u aan een bandenleverancier te raadplegen om alle omstandigheden te evalueren voordat u een bandtype kiest.

Cabine

ROPS	ISO 3471:2008
FOPS	EN ISO 3449:2008 (ISO 3449:2005)
(Falling Object Protective Structure: bescherming tegen vallende voorwerpen)	

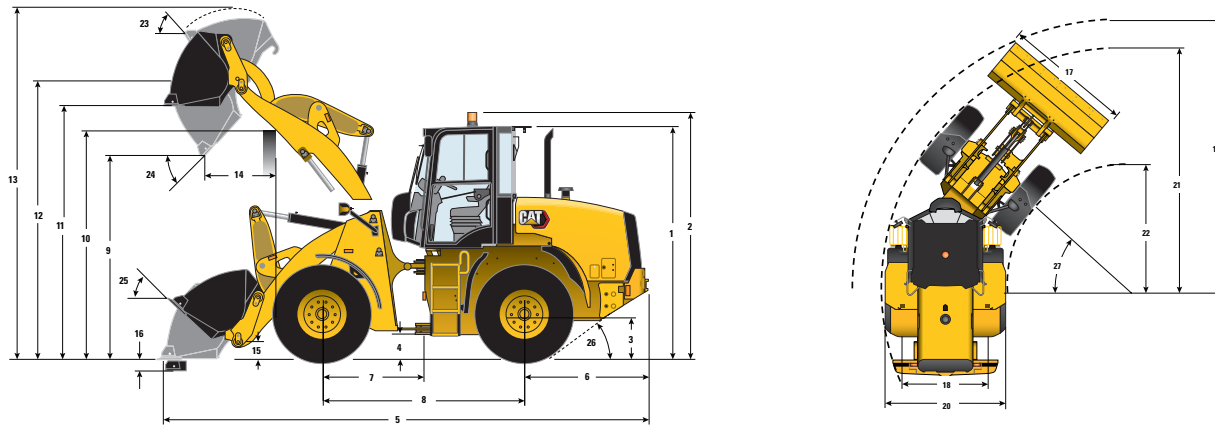
- De cabine met kantelbeveiliging (ROPS: Rollover Protective Structure) behoort tot de standaarduitrusting in Noord-Amerika en Europa.
- Het opgegeven geluidsdrumniveau in de cabine van een rijdende machine volgens ISO 6396:2008* en met een correct gemonteerde en onderhouden cabine is 77 dB(A).
- Het opgegeven geluidsvermogensniveau voor machineconfiguraties met CE-markering en gemeten volgens de testprocedures en -voorwaarden vermeld in 2000/14/EG (zoals geamendeerd door 2005/88/EG) is 103 dB(A).

*De metingen zijn uitgevoerd met gesloten deuren en ramen van de cabine.

Assen

Voor	Vast
	Blokkerend differentieel (standaard)
Achterkant	Pendelend, ± 11°
	Blokkerend differentieel (standaard)

Afmetingen en bedrijfsspecificaties (Alle afmetingen zijn bij benadering. Afmetingen variëren volgens de gekozen laadbak en banden.)



*Vary with bucket. **Varieert afhankelijk van band.

	Standaardhefbereik – IT	Standaardhefbereik – ISO	Standaardhefbereik – Vastgepend	Standaardhefbereik – Fusion
Laadbak @100% vulfactor gebruikt voor onderstaande gegevens	1,5 m ³	1,5 m ³	1,6 m ³	1,5 m ³
Band gebruikt voor onderstaande gegevens	17.5 R25 L2 XTLA	17.5 R25 L2 XTLA	17.5 R25 L2 XTLA	17.5 R25 L2 XTLA
** 1 Hoogte: maaiveld tot cabine	3093 mm	3093 mm	3093 mm	3093 mm
** 2 Hoogte: maaiveld tot zwaailamp	3283 mm	3283 mm	3283 mm	3283 mm
** 3 Hoogte: maaiveld tot midden van as	640 mm	640 mm	640 mm	640 mm
** 4 Hoogte: Bodemvrijheid	405 mm	405 mm	405 mm	405 mm
* 5 Lengte: totaal	6428 mm	6484 mm	6356 mm	6548 mm
6 Lengte: achteras tot bumper	1600 mm	1600 mm	1600 mm	1600 mm
7 Lengte: koppeling tot vooras	1300 mm	1300 mm	1300 mm	1300 mm
8 Lengte: Wielbasis	2600 mm	2600 mm	2600 mm	2600 mm
* 9 Vrije ruimte: laadbak 45° gekanteld	2775 mm	2738 mm	2820 mm	2652 mm
** 10 Vrije ruimte: Maximale overlaadhoogte	3315 mm	3315 mm	3315 mm	3315 mm
** 11 Vrije ruimte: laadbak horizontaal	3446 mm	3446 mm	3447 mm	3377 mm
** 12 Hoogte: laadbakpen	3701 mm	3701 mm	3701 mm	3701 mm
** 13 Hoogte: totaal	4674 mm	4695 mm	4621 mm	4593 mm
* 14 Reikwijdte: laadbak 45° gekanteld	847 mm	889 mm	790 mm	748 mm
15 Transporthoogte: laadbakpen	317 mm	322 mm	317 mm	327 mm
** 16 Graafdiepte	90 mm	90 mm	90 mm	189 mm
17 Breedte: Laadbak	2401 mm	2401 mm	2401 mm	2401 mm
18 Breedte: midden loopvlak	1800 mm	1800 mm	1800 mm	1800 mm
19 Draaistraal: over laadbak	5222 mm	5240 mm	5200 mm	5267 mm
20 Breedte: over banden	2259 mm	2259 mm	2259 mm	2259 mm
21 Draaistraal: buitenkant van banden	4741 mm	4741 mm	4741 mm	4716 mm
22 Draaistraal: binnenkant van banden	2426 mm	2426 mm	2426 mm	2446 mm
23 Terugkantelhoek bij maximale hefhoogte	57°	57°	57°	58°
24 Storthoek bij maximale hefhoogte	47°	48°	48°	46°
25 Terugkantelhoek in transportstand	42°	42°	42°	42°
26 Afloophoek	33°	33°	33°	33°
27 Knikhoek	40°	40°	40°	40°
*Kantelbelasting – Recht (ISO 14397-1)	6292 kg	6149 kg	6649 kg	5803 kg
*Kantelbelasting – Volledig geknikt (ISO 14397-1)	5265 kg	5140 kg	5586 kg	4892 kg
*Opbrekkracht	7357 kg	6924 kg	7981 kg	7090 kg
*Bedrijfgewicht	8646 kg	8668 kg	8458 kg	8821 kg

De opgegeven afmetingen gelden voor een machine met aanboutbare messen en een machinist van 80 kg.

914 Compacte wiellader

Afmetingen en bedrijfsspecificaties (Alle afmetingen zijn bij benadering. Afmetingen variëren volgens de gekozen laadbak en banden.)

*Vary with bucket. **Varieert afhankelijk van band.	Groot hefbereik – IT	Groot hefbereik – ISO	Groot hefbereik – Vastgepend	Groot hefbereik – Fusion
Laadbak @100% vulfactor gebruikt voor onderstaande gegevens	1,5 m ³	1,5 m ³	1,6 m ³	1,5 m ³
Band gebruikt voor onderstaande gegevens	17.5 R25 L2 XTLA	17.5 R25 L2 XTLA	17.5 R25 L2 XTLA	17.5 R25 L2 XTLA
** 1 Hoogte: maaiveld tot cabine	3093 mm	3093 mm	3093 mm	3093 mm
** 2 Hoogte: maaiveld tot zwaailamp	3283 mm	3283 mm	3283 mm	3283 mm
** 3 Hoogte: maaiveld tot midden van as	640 mm	640 mm	640 mm	640 mm
** 4 Hoogte: Bodemvrijheid	405 mm	405 mm	405 mm	405 mm
* 5 Lengte: totaal	6971 mm	7027 mm	6899 mm	7069 mm
6 Lengte: achteras tot bumper	1600 mm	1600 mm	1600 mm	1600 mm
7 Lengte: koppeling tot vooras	1300 mm	1300 mm	1300 mm	1300 mm
8 Lengte: Wielbasis	2600 mm	2600 mm	2600 mm	2600 mm
* 9 Vrije ruimte: laadbak 45° gekanteld	3141 mm	3105 mm	3188 mm	3025 mm
** 10 Vrije ruimte: Maximale overlaadhoogte	3429 mm	3429 mm	3429 mm	3429 mm
** 11 Vrije ruimte: laadbak horizontaal	3800 mm	3799 mm	3800 mm	3730 mm
** 12 Hoogte: laadbakpen	4055 mm	4055 mm	4055 mm	4055 mm
** 13 Hoogte: totaal	5027 mm	5048 mm	4974 mm	4947 mm
* 14 Reikwijdte: laadbak 45° gekanteld	1083 mm	1127 mm	1029 mm	1003 mm
15 Transporthoogte: laadbakpen	483 mm	455 mm	483 mm	471 mm
** 16 Graafdiepte	273 mm	273 mm	272 mm	373 mm
17 Breedte: Laadbak	2401 mm	2401 mm	2401 mm	2401 mm
18 Breedte: midden loopvlak	1800 mm	1800 mm	1800 mm	1800 mm
19 Draaistraal: over laadbak	5471 mm	5484 mm	5448 mm	5525 mm
20 Breedte: over banden	2259 mm	2259 mm	2259 mm	2259 mm
21 Draaistraal: buitenkant van banden	4741 mm	4741 mm	4741 mm	4716 mm
22 Draaistraal: binnenkant van banden	2426 mm	2426 mm	2426 mm	2446 mm
23 Terugkantelhoek bij maximale hefhoogte	59°	60°	59°	60°
24 Storthoek bij maximale hefhoogte	44°	44°	44°	42°
25 Terugkantelhoek in transportstand	49°	49°	50°	50°
26 Afloophoek	33°	33°	33°	33°
27 Knikhoek	40°	40°	40°	40°
*Kantelbelasting – Recht (ISO 14397-1)	5497 kg	5390 kg	5797 kg	5088 kg
*Kantelbelasting – Volledig geknikt (ISO 14397-1)	4567 kg	4474 kg	4841 kg	4201 kg
*Opbrekkracht	7466 kg	7024 kg	8100 kg	7180 kg
*Bedrijfgewicht	8946 kg	8968 kg	8758 kg	9121 kg

De opgegeven afmetingen gelden voor een machine met aanbouwbare messen en een machinist van 80 kg.

Voor meer complete informatie over Cat producten, deaierdiensten en industrieoplossingen kunt u ons op internet bezoeken op www.cat.com

© 2020 Caterpillar
Alle rechten voorbehouden

Materialen en specificaties kunnen zonder kennisgeving worden gewijzigd. De op de foto's afgebeelde machines kunnen voorzien zijn van extra uitrusting. Neem contact op met uw Cat dealer voor leverbare opties.

CAT, CATERPILLAR, LET'S DO THE WORK, hun respectievelijke logo's, "Caterpillar Yellow", de "Power Edge" en Cat "Modern Hex" trade dresses alsmede de bedrijfs- en productidentiteit die hier gebruikt worden, zijn handelsmerken van Caterpillar en mogen niet zonder toestemming gebruikt worden.

A9HP8247 (02-2020)
Vertaling (03-2020)
Versienummer: 14A
(EU, Am North)

