



# Cat<sup>®</sup> 910

## COMPACTE WIELLADER

### KENMERKEN:

- **Cat<sup>®</sup> C3.6-motor** – Voldoet aan de emissienormen van EU Fase V en EPA Tier 4-definitief.
- **Cat laderscharniermechanisme met geoptimaliseerde Z-stang** – Het Cat laderscharniermechanisme met geoptimaliseerde Z-stang combineert de graafefficiëntie van een traditionele Z-stang met de mogelijkheden van een uitrustingsstukdrager voor nog betere prestaties en veelzijdigheid. Met de functie voor parallel heffen en de hoge kantelkrachten in het volledige werkbereik kunt u lasten veilig en betrouwbaar hanteren met nauwkeurige controle.
- **Uitrustingsstukken** – De 918M kan worden uitgerust met de Cat exclusieve laadbakken van de Performance-serie en palletvorken met optimaal zicht. Deze uitrustingsstukken verhogen de productiviteit en zijn leverbaar met een geïntegreerde gereedschapsdrager (IT: Integrated Toolcarrier) of (brede) ISO-koppeling. Uitrustingsstukken met een koppeling van vorige modellen zoals bezems, grijperbakken, multifunctionele bakken en andere kunnen nog steeds worden gebruikt.
- **Hydrauliek en bedieningselementen** – Het geavanceerde elektrohydraulische systeem zorgt voor een moeiteloze, nauwkeurige controle met korte cyclustijden. Met de alles-in-één joystick kunt u de ogen altijd op het werk gericht houden. Machinisten kunnen de respons van de machine aanpassen door slechts op één knop te drukken, zodat ze de machine precies naar wens kunnen afstellen volgens de toepassing.
- **Afstelbare aandrijflijn** – Soepel schakelen en krachtig accelereren zijn beschikbaar in combinatie met de gemoduleerde hydrostatische remwerking van het kruipgang-/rempedaal, zodat materiaal snel kan worden verplaatst. De kruipfunctie en elektronische motortoerentalregeling vergemakkelijken het werken met bezems en sneeuwblazers. Met één druk op een knop kiest de machinist een soepele of een agressieve aandrijving.
- **Cabine** – Het zicht in alle richtingen is verder verbeterd met de optionele achteruitkijkcamera. De luxecabine garandeert comfort voor de machinist met een verwarmde, luchtgeveerde stoel en gebruiksvriendelijke bedieningselementen. Met optionele functies zoals modulatie van uitrustingsstukken, Hystat-agressiviteitsniveau, rijregeling, hef- en kantelblokkeringen, vork- en laadbakmodi en trekkrachtregeling, die worden ingesteld via een soft-touch toetsenblok, kan de machinist de machine naar wens aanpassen.
- **Onderhoudsgemak** – Door de lange onderhoudsintervallen en de uitstekende toegang voor onderhoud kunt u dagelijkse controles snel en eenvoudig uitvoeren zodat u sneller aan het werk kunt.
- **Efficiënt en krachtig** met de hoge kantelbelasting in volledig geknikte stand, hoge opbrekkrachten en het efficiënte motorvermogen, waardoor de machine een evenwichtige oplossing biedt voor alle toepassingen van klanten.
- **Standaard brandstofbesparende functies** zoals Eco-modus, op de koelvraag reagerende ventilator en automatische motoruitschakeling bij stationair draaien maken van de 910 een krachtige en tegelijk brandstofzuinige machine.

## Specificaties

### Motor

Motor type	Cat C3.6	
Maximaal brutovermogen:		
Maximaal motortoerental	2350 tpm	
SAE J1995	83 kW	111 hp
ISO 14396	82 kW	110 hp
ISO 14396 (DIN)	82 kW	111 hp
Nominaal nettovermogen:		
Nominaal motortoerental	2200 tpm	
SAE J1349	74 kW	99 hp
ISO 9249	73 kW	98 hp
ISO 9249 (DIN)	73 kW	99 hp
Cilinderinhoud	3,6 l	
Boring	98 mm	
Slag	120 mm	

### Motor (vervolg)

Maximaal brutokoppel:	
SAE J1995	454 Nm
ISO 14396	450 Nm
Maximaal nettokoppel:	
SAE J1349	446 Nm
ISO 9249	443 Nm

- De motor voldoet aan de emissienormen van Tier 4-definitief/Fase V.
- Het aangegeven nettovermogen is het beschikbare vermogen bij het vliegwiel en de aandrijfpomp voor uitrustingsstukken vooraan wanneer de motor uitgerust is met een ventilator, luchtfilter, uitlaatdemper en dynamo.

# 910 Compacte wiellader

## Laadbakken

Laadbakinhoud – Universeel	1,3-1,9 m <sup>3</sup>
Laadbakinhoud – Licht materiaal	2,5-3,5 m <sup>3</sup>

## Stuursysteem

Knikhoek van stuursysteem (in elke richting)	40°
Maximumopbrengst – Stuurpomp	66 l/min
Maximale werkdruk – Stuurpomp	18.500 kPa
Cyclustijden stuursysteem (van aanslag links tot aanslag rechts):	
Bij 2350 tpm: stuurwielsnelheid van 90 tpm	3,2 seconden
Aantal stuurwielslagen – van aanslag links tot aanslag rechts of van aanslag rechts tot aanslag links	3,75 slagen

## Hydraulisch systeem van lader

Maximumopbrengst – Uitrustingsstukpomp	122 l/min
Maximumopbrengst 3e functie	90 l/min
Maximumopbrengst 4e functie	90 l/min
Maximale werkdruk – Uitrustingsstukpomp	23.500 kPa
Ontlastdruk – Kantelcilinder	34.000 kPa
Maximale werkdruk 3e functie	21.000 kPa
Maximale werkdruk 4e functie	21.000 kPa

### Cyclustijden hydraulisch systeem:

Heffen (maaiveldhoogte tot maximale hefhoogte)	5,2 seconden
Stortbereik bij maximale hoek	1,4 seconde
Terugkantelen	2,2 seconden
Zweefstand omlaag (maximale hefhoogte tot maaiveldhoogte)	3,7 seconden
Totale cyclustijd	12,5 seconden

## Inhouden

Brandstoftank	165 l
Koelsysteem	21,5 l
Motorcarter	10 l
Assen:	
Differentieel midden voor	7,5 l
Differentieel midden achter	7,5 l
Hydraulisch systeem (inclusief tank)	98 l
Hydrauliekolietank	55 l
Transmissie	3,2 l
Dieseluitlaatvloeiostoftank (DEF: Diesel Exhaust Fluid)	18 l

- DEF gebruikt in Cat SCR-systemen moet voldoen aan de vereisten opgegeven in de norm 22241-1 van de Internationale Organisatie voor Normalisatie (ISO).

## Transmissie

Vooruit en achteruit:	
Snelheidsbereik 1*	10 km/h
Snelheidsbereik 2*	20 km/h
Snelheidsbereik 3	40 km/h

\*Met de kruipregeling kunt u de snelheid regelen van stilstand tot 10 km/h. De kruipregeling werkt alleen in bereik 1.

## Banden

Standaardmaat	15.5 R25 L2 XTLA
Andere keuzemogelijkheden zijn:	
17.5 R25 L2 XTLA	
15.5 R25 L3 XHA2	
17.5 R25 L3 XHA2	
17.5-25 L2/L3 SGL	
17.5-25 L3 HRL D/L-3A	
17.5 R25 L2 Sneeuw	

- Andere banden zijn leverbaar. Raadpleeg uw Cat dealer voor bijzonderheden.
- In bepaalde toepassingen kan het productievermogen van de lader het voor de banden toelaatbare aantal ton-km/h overschrijden.
- Caterpillar raadt u aan een bandenleverancier te raadplegen om alle omstandigheden te evalueren voordat u een bandtype kiest.

## Cabine

ROPS	ISO 3471:2008
FOPS	EN ISO 3449:2008 (ISO 3449:2005)
(Falling Object Protective Structure: bescherming tegen vallende voorwerpen)	

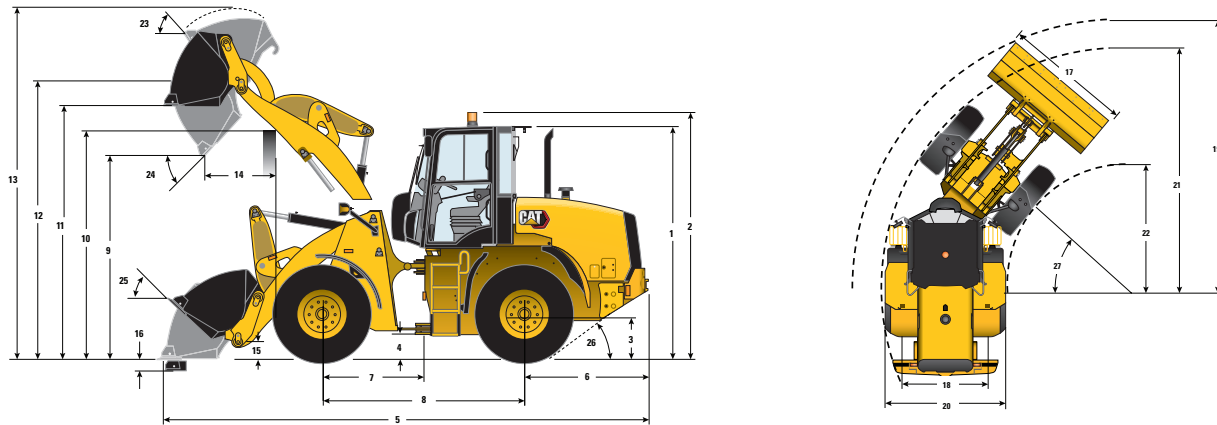
- De cabine met kantelbeveiliging (ROPS: Rollover Protective Structure) behoort tot de standaarduitrusting in Noord-Amerika en Europa.
- Het opgegeven geluidsdrukkniveau in de cabine van een rijdende machine volgens ISO 6396:2008\* en met een correct gemonteerde en onderhouden cabine is 77 dB(A).
- Het opgegeven geluidsvermogensniveau voor machineconfiguraties met CE-markering en gemeten volgens de testprocedures en -voorwaarden vermeld in 2000/14/EG (zoals geamendeerd door 2005/88/EG) is 103 dB(A).

\*De metingen zijn uitgevoerd met gesloten deuren en ramen van de cabine.

## Assen

Voor	Vast
	Blokkerend differentieel (standaard)
Achterkant	Pendelend, ± 11°
	Blokkerend differentieel (standaard)

## Afmetingen en bedrijfsspecificaties (Alle afmetingen zijn bij benadering. Afmetingen variëren volgens de gekozen laadbak en banden.)



\*Vary with bucket. \*\*Varieert afhankelijk van band.

	Standaardhefbereik – IT	Standaardhefbereik – ISO	Standaardhefbereik – Vastgepend
Laadbak @100% vulfactor gebruikt voor onderstaande gegevens	1,3 m <sup>3</sup>	1,3 m <sup>3</sup>	1,4 m <sup>3</sup>
Band gebruikt voor onderstaande gegevens	15.5 R25 L2 XTLA	15.5 R25 L2 XTLA	15.5 R25 L2 XTLA
** 1 Hoogte: maaiveld tot cabine	3020 mm	3020 mm	3020 mm
** 2 Hoogte: maaiveld tot zwaailamp	3210 mm	3210 mm	3210 mm
** 3 Hoogte: maaiveld tot midden van as	600 mm	600 mm	600 mm
** 4 Hoogte: Bodemvrijheid	348 mm	348 mm	348 mm
* 5 Lengte: totaal	6337 mm	6394 mm	6269 mm
6 Lengte: achteras tot bumper	1634 mm	1634 mm	1590 mm
7 Lengte: koppeling tot vooras	1300 mm	1300 mm	1300 mm
8 Lengte: Wielbasis	2600 mm	2600 mm	2600 mm
* 9 Vrije ruimte: laadbak 45° gekanteld	2809 mm	2772 mm	2846 mm
** 10 Vrije ruimte: Maximale overlaadhoogte	3284 mm	3284 mm	3284 mm
** 11 Vrije ruimte: laadbak horizontaal	3418 mm	3418 mm	3418 mm
** 12 Hoogte: laadbakpen	3673 mm	3673 mm	3673 mm
** 13 Hoogte: totaal	4563 mm	4599 mm	4563 mm
* 14 Reikwijdte: laadbak 45° gekanteld	820 mm	863 mm	788 mm
15 Transporthoogte: laadbakpen	319 mm	317 mm	319 mm
** 16 Graafdiepte	117 mm	117 mm	117 mm
17 Breedte: Laadbak	2401 mm	2401 mm	2401 mm
18 Breedte: midden loopvlak	1800 mm	1800 mm	1800 mm
19 Draaistraal: over laadbak	5199 mm	5216 mm	5180 mm
20 Breedte: over banden	2259 mm	2259 mm	2259 mm
21 Draaistraal: buitenkant van banden	4716 mm	4716 mm	4716 mm
22 Draaistraal: binnenkant van banden	2446 mm	2446 mm	2446 mm
23 Terugkantelhoek bij maximale hefhoogte	57°	57°	57°
24 Storthoek bij maximale hefhoogte	47°	48°	48°
25 Terugkantelhoek in transportstand	42°	42°	42°
26 Afloophoek	33°	33°	33°
27 Knikhoek	40°	40°	40°
*Kantelbelasting – Recht (ISO 14397-1)	5845 kg	5709 kg	6187 kg
*Kantelbelasting – Volledig geknikt (ISO 14397-1)	4898 kg	4779 kg	5207 kg
*Opbreekkracht	6741 kg	6298 kg	7327 kg
*Bedrijfgewicht	8086 kg	8109 kg	7899 kg

De opgegeven afmetingen gelden voor een machine met aanboutbare messen en een machinist van 80 kg.

# 910 Compacte wiellader

## Afmetingen en bedrijfsspecificaties (Alle afmetingen zijn bij benadering. Afmetingen variëren volgens de gekozen laadbak en banden.)

\*Vary with bucket. \*\*Varieert afhankelijk van band.

	Groot hefberiek – IT	Groot hefberiek – ISO	Groot hefberiek – Vastgepend
Laadbak @100% vulfactor gebruikt voor onderstaande gegevens	1,3 m <sup>3</sup>	1,3 m <sup>3</sup>	1,4 m <sup>3</sup>
Band gebruikt voor onderstaande gegevens	15.5 R25 L2 XTLA	15.5 R25 L2 XTLA	15.5 R25 L2 XTLA
** 1 Hoogte: maaiveld tot cabine	3020 mm	3020 mm	3020 mm
** 2 Hoogte: maaiveld tot zwaailamp	3210 mm	3210 mm	3210 mm
** 3 Hoogte: maaiveld tot midden van as	600 mm	600 mm	600 mm
** 4 Hoogte: Bodemvrijheid	348 mm	348 mm	348 mm
* 5 Lengte: totaal	6869 mm	6926 mm	6802 mm
6 Lengte: achteras tot bumper	1634 mm	1634 mm	1590 mm
7 Lengte: koppeling tot vooras	1300 mm	1300 mm	1300 mm
8 Lengte: Wielbasis	2600 mm	2600 mm	2600 mm
* 9 Vrije ruimte: laadbak 45° gekanteld	3176 mm	3140 mm	3219 mm
** 10 Vrije ruimte: Maximale overlaadhoogte	3397 mm	3397 mm	3397 mm
** 11 Vrije ruimte: laadbak horizontaal	3774 mm	3774 mm	3775 mm
** 12 Hoogte: laadbakken	4030 mm	4030 mm	4030 mm
** 13 Hoogte: totaal	4920 mm	4955 mm	4891 mm
* 14 Reikwijdte: laadbak 45° gekanteld	1054 mm	1100 mm	1004 mm
15 Transporthoogte: laadbakken	480 mm	480 mm	480 mm
** 16 Graafdiepte	295 mm	295 mm	294 mm
17 Breedte: Laadbak	2401 mm	2401 mm	2401 mm
18 Breedte: midden loopvlak	1800 mm	1800 mm	1800 mm
19 Draaistraal: over laadbak	5440 mm	5452 mm	5419 mm
20 Breedte: over banden	2259 mm	2259 mm	2259 mm
21 Draaistraal: buitenkant van banden	4716 mm	4716 mm	4716 mm
22 Draaistraal: binnenkant van banden	2446 mm	2446 mm	2446 mm
23 Terugkantelhoek bij maximale hefhoogte	59°	60°	59°
24 Storthoek bij maximale hefhoogte	43°	44°	44°
25 Terugkantelhoek in transportstand	50°	49°	50°
26 Afloophoek	33°	33°	33°
27 Knikhoek	40°	40°	40°
*Kantelbelasting – Recht (ISO 14397-1)	5099 kg	4998 kg	5388 kg
*Kantelbelasting – Volledig geknikt (ISO 14397-1)	4240 kg	4150 kg	4503 kg
*Opbrekkracht	6800 kg	6351 kg	7392 kg
*Bedrijfgewicht	8428 kg	8450 kg	8240 kg

De opgegeven afmetingen gelden voor een machine met aanboutbare messen en een machinist van 80 kg.

Voor meer complete informatie over Cat producten, deaierdiensten en industrieoplossingen kunt u ons op internet bezoeken op [www.cat.com](http://www.cat.com)

© 2020 Caterpillar  
Alle rechten voorbehouden

Materialen en specificaties kunnen zonder kennisgeving worden gewijzigd. De op de foto's afgebeelde machines kunnen voorzien zijn van extra uitrusting. Neem contact op met uw Cat dealer voor leverbare opties.

CAT, CATERPILLAR, LET'S DO THE WORK, hun respectievelijke logo's, "Caterpillar Yellow", de "Power Edge" en Cat "Modern Hex" trade dresses alsmede de bedrijfs- en productidentiteit die hier gebruikt worden, zijn handelsmerken van Caterpillar en mogen niet zonder toestemming gebruikt worden.

A9HP8246 (02-2020)  
Vertaling (03-2020)  
Versienummer: 14A  
(EU, Am North)

