



Cat[®] 910

KOMPAKT HJULLASTARE

EGENSKAPER:

- **Cat[®] C3.6 Engine** – Uppfyller kraven för EU steg V och U.S. EPA Tier 4 Final.
- **Optimerade lastarlänkage med Z-balk från Cat** – Cats optimerade lastarlänkage med Z-balk kombinerar grävningseffektiviteten hos den traditionella Z-balken med redskapsbärrarens möjligheter vilket ger fantastisk effektivitet och mångsidighet. Med parallelllyft och höga tiltkrakter i hela arbetsområdet kan du säkert och tryggt hantera laster med precision.
- **Arbetsredskap** – 910 har Cat Exclusive-funktioner, Performance Series-skopor samt pallgafflar med hög synlighet. Dessa verktyg ökar produktiviteten och finns tillgängliga med antingen ett fäste för redskapsbärrare (IT) eller ett brett fäste (ISO). Det finns även fortsatt kompatibilitet med äldre fästverktyg som borstar, gripskopor, käftskopor och andra arbetsredskap.
- **Hydraulik och reglage** – Den toppmoderna, lättmanövrerade elektrohydrauliken ger hög precision med snabba cykeltider. Med allt-i-ett-joystick kan du hålla ögonen på arbetet. Maskinens känslighet kan justeras med en knapptryckning, vilket gör det möjligt för föraren att ställa in maskinen på exakt det sätt som passar bäst för det aktuella arbetet.
- **Justerad drivlina** – Jämn växling och kraftfull acceleration matchas med modulerad hydrostatisk bromsning i krypkörnings-/bromspedalen, vilket skapar en rytm för materialrörelser. Krypkörningsreglering och elektronisk varvtalsreglering gör arbete med borste och snöslunga enklare. Föraren justerar mellan mjuk och aggressiv växling med en knapptryckning.
- **Cab** – Sikten runtom förbättras ytterligare med hjälp av en backkamera. Deluxe-hytten garanterar förarkomfort med ett uppvärmt, luftfjädrat säte och lättanvända reglage. Med tillgängliga funktioner som redskapsaggressivitet och hydrostatisk aggressivitet, lastarmsfjädrig, lyft- och tilt-kickout, gaffel-/skoppläge och dragkraftskontroll kan föraren anpassa maskinen via en softtouch-knappsats.
- **Driftsförmåga** – Utökade serviceintervall och utmärkt serviceåtkomst gör dagliga kontroller snabba och enkla så att du kan komma igång med arbetet tidigare.
- **Effektivt Kraftfull** med sin höga tippbelastning vid fullt varvtal, kraftfulla brytkrafter och effektiva motoreffekt ger en balanserad lösning för alla kundtillämpningar.
- **Standardfunktioner för bränslebesparingar** som ECO-läge, behovsstyrd kylfläkt och autoavstängning av motor vid tomgång gör 910 både kraftfull och bränsleeffektiv.

Specifikationer

Motor

Motormodell	Cat [®] C3.6	
Maximal bruttoeffekt:		
Maximalt motorvarvtal	2 350 varv/min	
SAE J1995	83 kW	111 hp
ISO 14396	82 kW	110 hp
ISO 14396 (DIN)	82 kW	111 hp
Nominell nettoeffekt:		
Nominellt motorvarvtal	2 200 varv/min	
SAE J1349	74 kW	99 hp
ISO 9249	73 kW	98 hp
ISO 9249 (DIN)	73 kW	99 hp
Slagvolym	3,6 l	220 in ³
Cylinderdiameter	98 mm	3,86 tum
Slaglängd	120 mm	4,72 tum

Motor (forts.)

Maximalt bruttovridmoment:		
SAE J1995	454 N-m	335 lb ft
ISO 14396	450 N-m	332 lb ft
Maximalt nettovridmoment:		
SAE J1349	446 N-m	329 lb ft
ISO 9249	443 N-m	327 lb ft

- Motorn uppfyller emissionsnormerna Tier 4 Final och Steg V.
- Uppgiven nettoeffekt är den effekt som är tillgänglig på svänghjulet plus främre drivningens redskapspump när motorn är utrustad med fläkt, luftrenare, ljuddämpare och generator.

910 Kompakt hjullastare

Skopor

Skopvolym – Lastarskopa	1,3-1,9 m ³	1,7-2,5 yd ³
Skopvolym – Lätta material	2,5-3,5 m ³	3,3-4,6 yd ³

Styrning

Ramstyrningsvinkel (varje riktning)	40 grader	
Maximalt flöde – Styrpump	66 l/min	17 gal/min
Maximalt arbetstryck – Styr pump	18 500 kPa	2 683 psi
Styrckeltid (från helt vänster till helt åt höger):		
Vid 2 350 RPM: 90 RPM rattrotation	3,2 sekunder	
Antal rattvarv – helt åt vänster fullt till höger eller fullt till höger till vänster	3,75 varv	

Lastarens hydrauliska system

Maximalt flöde – Redskapspump	122 l/min	32 gal/min
Maximalt flöde för tredje funktionen	90 l/min	24 gal/min
Maximalt flöde för fjärde funktion	90 l/min	24 gal/min
Maximalt arbetstryck – Redskaps pump	23 500 kPa	3 408 psi
Avlastningstryck – Tiltcylinder	34 000 kPa	4 931 psi
Maximalt arbetstryck för tredje funktion	21 000 kPa	3 046 psi
Maximalt arbetstryck för fjärde funktion	21 000 kPa	3 046 psi

Hydrauliska cykeltider:

Höjning (marknivå till maximal lyfthöjd)	5,2 sekunder
Tippning/tömning (vid maximal räckvidd)	1,4 sekunder
Bakåttilting	2,2 sekunder
Ned till markstödsäge (maximal lyfthöjd till marknivå)	3,7 sekunder
Total cykeltid	12,5 sekunder

Volymuppgifter för service

Bränsletank	165 l	43,6 gal
Kylsystem	21,5 l	5,7 gal
Motorns vevhus	10 l	2,6 gal
Axlar:		
Framre mittdifferential	7,5 l	2,0 gal
Bakre mittdifferential	7,5 l	2,0 gal
Hydraulsystem (inklusive tank)	98 l	25,9 gal
Hydraultank	55 l	14,5 gal
Transmission	3,2 l	0,8 gal
Tank för dieselavgasvätska (DEF)	18 l	4,8 gal

- DEF som används i Cat SCR-system måste uppfylla kraven som beskrivs i den internationella standardiseringsorganisationens (ISO) standard 22241-1.

Transmission

Framåt och bakåt:		
Växelintervall 1*	10 km/h	6,3 mph
Växelintervall 2*	20 km/h	12,5 mph
Växelintervall 3	40 km/h	25 mph

*Krypkörningsreglage möjliggör hastighetsreglering från stillastående upp till 10 km/h (6,3 mph). Krypkörningsreglaget fungerar endast i område 1.

Däck

Standardstorlek	15.5 R25 L2 XTLA
Andra alternativ:	17.5 R25 L2 XTLA
	15.5-R25 L3 XHA2
	17.5-R25 L3 XHA2
	17.5-25 L2/L3 SGL
	17.5-25 L3 HRL D/L-3A
	17.5 R25 L2 Snö

- Andra däckalternativ finns tillgängliga. Kontakta din Cat-återförsäljare för närmare anvisningar.
- Vid vissa arbeten kan lastarens arbetskapacitet överskrida däckens kapacitet i ton-km/h (ton-mph).
- Caterpillar rekommenderar att du konsulterar en däckleverantör för utvärdering av alla förhållanden innan du väljer däcktyp.

Hytt

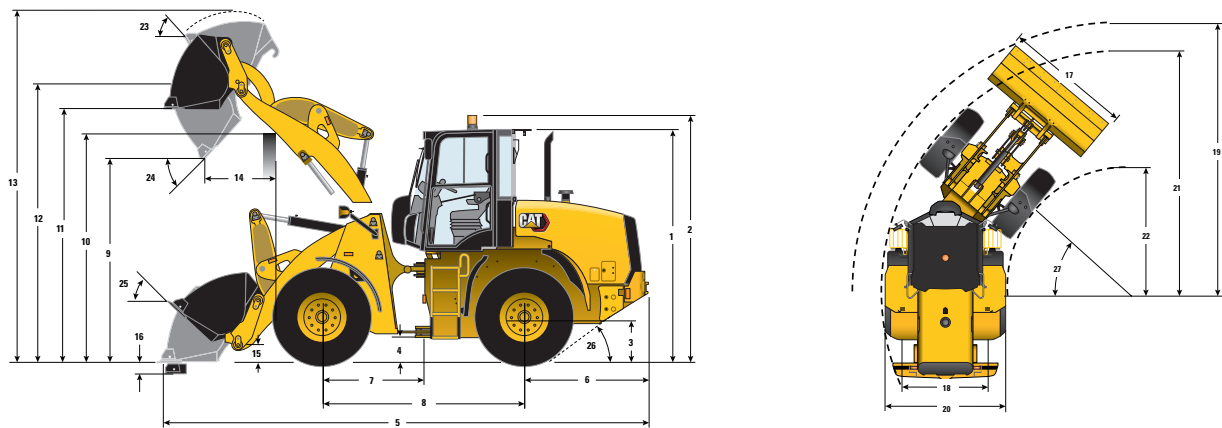
ROPS-skydd	ISO 3471:2008
FOPS-skydd	ISO 3449:2005

- Skyddsstruktur för hytten vid vältning (ROPS) är standard i Nordamerika och Europa.

Axlar

Fram	Fast
	Differentialspärr (standard)
Bak	Pendlande ±11 grader
	Differentialspärr (standard)

Mått och driftspecifikationer (Alla mått är ungefärliga. Måtten varierar beroende på val av skopa och däck.)



*Varierar beroende på skopa. **Varierar beroende på däck.

	Standardlyft – IT		Standardlyft – ISO		Standardlyft – sprintinfästning	
	1,3 m³	1,7 yd³	1,3 m³	1,7 yd³	1,4 m³	1,8 yd³
Skopa @100 % fyllnadsfaktor används för data nedan	1,3 m³ 1,7 yd³		1,3 m³ 1,7 yd³		1,4 m³ 1,8 yd³	
Däck som används för data nedan	15.5 R25 L2 XTLA		15.5 R25 L2 XTLA		15.5 R25 L2 XTLA	
** 1 Höjd: mark till hytt	3 020 mm	9 fot 10 tum	3 020 mm	9 fot 10 tum	3 020 mm	9 fot 10 tum
** 2 Höjd: mark till varningsljus	3 210 mm	10 fot 6 tum	3 210 mm	10 fot 6 tum	3 210 mm	10 fot 6 tum
** 3 Höjd: mark till axelns mitt	600 mm	1 fot 11 tum	600 mm	1 fot 11 tum	600 mm	1 fot 11 tum
** 4 Höjd: markfrigång	348 mm	1 fot 1 tum	348 mm	1 fot 1 tum	348 mm	1 fot 1 tum
* 5 Längd: total	6 337 mm	20 fot 9 tum	6 394 mm	20 fot 11 tum	6 269 mm	20 fot 6 tum
6 Längd: Bakaxel till stötfångare	1 634 mm	5 fot 4 tum	1 634 mm	5 fot 4 tum	1 590 mm	5 fot 2 tum
7 Längd: Ramled till framaxel	1 300 mm	4 fot 3 tum	1 300 mm	4 fot 3 tum	1 300 mm	4 fot 3 tum
8 Längd: Hjulbas	2 600 mm	8 fot 6 tum	2 600 mm	8 fot 6 tum	2 600 mm	8 fot 6 tum
* 9 Spelrum: skopa i 45°	2 809 mm	9 fot 2 tum	2 772 mm	9 fot 1 tum	2 846 mm	9 fot 4 tum
** 10 Spelrum: Last över höjd	3 284 mm	10 fot 9 tum	3 284 mm	10 fot 9 tum	3 284 mm	10 fot 9 tum
** 11 Spelrum: horisontell skopa	3 418 mm	11 fot 2 tum	3 418 mm	11 fot 2 tum	3 418 mm	11 fot 2 tum
** 12 Höjd: skoppinne	3 673 mm	12 fot 0 tum	3 673 mm	12 fot 0 tum	3 673 mm	12 fot 0 tum
** 13 Höjd: total	4 563 mm	14 fot 11 tum	4 599 mm	15 fot 1 tum	4 563 mm	14 fot 11 tum
* 14 Skopa i 45 grader	820 mm	2 fot 8 tum	863 mm	2 fot 9 tum	788 mm	2 fot 7 tum
15 Bärhöjd: Skoppinne	319 mm	1 fot 0 tum	317 mm	1 fot 0 tum	319 mm	1 fot 0 tum
** 16 Grävdjup	117 mm	4,5 tum	117 mm	4,5 tum	117 mm	4,5 tum
17 Bredd: Skopa	2 401 mm	7 fot 10 tum	2 401 mm	7 fot 10 tum	2 401 mm	7 fot 10 tum
18 Bredd: Spårcentrum	1 800 mm	5 fot 10 tum	1 800 mm	5 fot 10 tum	1 800 mm	5 fot 10 tum
19 Vändradie: Över skopa	5 199 mm	17 fot 0 tum	5 216 mm	17 fot 1 tum	5 180 mm	16 fot 11 tum
20 Bredd: Över däcken	2 259 mm	7 fot 4 tum	2 259 mm	7 fot 4 tum	2 259 mm	7 fot 4 tum
21 Vändradie: Däckens utsida	4 716 mm	15 fot 5 tum	4 716 mm	15 fot 5 tum	4 716 mm	15 fot 5 tum
22 Vändradie: Däckens insida	2 446 mm	8 fot 0 tum	2 446 mm	8 fot 0 tum	2 446 mm	8 fot 0 tum
23 Tillbakatiltningvinkel vid fullt lyft	57 grader		57 grader		57 grader	
24 Tömningsvinkel vid fullt lyft	47 grader		48 grader		48 grader	
25 Tillbakatiltningvinkel i bär läge	42 grader		42 grader		42 grader	
26 Bakre frigångsvinkel	33 grader		33 grader		33 grader	
27 Styrvinkel	40 grader		40 grader		40 grader	
*Tipplast – Rakt (ISO 14397-1)	5 845 kg	12 882 lb	5 709 kg	13 105 lb	6 187 kg	13 635 lb
*Tipplast – Full sväng (ISO 14397-1)	4 898 kg	10 795 lb	4 779 kg	10 532 lb	5 207 kg	11 475 lb
*Brytkraft	6 741 kg	14 857 lb	6 298 kg	11 632 lb	7 327 kg	16 148 lb
*Arbetsvikt	8 086 kg	17 822 lb	8 109 kg	18 102 lb	7 899 kg	17 408 lb

Angivna mått gäller för en maskin utrustad med bultmonterade skärstål och en 80 kg (176 lb) tung förare.

910 Kompakt hjullastare

Mått och driftspecifikationer (Alla mått är ungefärliga. Måtten varierar beroende på val av skopa och däck.)

*Varierar beroende på skopa. **Varierar beroende på däck.	Höga lyft – IT		Höga lyft – ISO		Höglyft – sprintinfästning	
Skopa @100 % fyllnadsfaktor används för data nedan	1,3 m³	1,7 yd³	1,3 m³	1,7 yd³	1,4 m³	1,8 yd³
Däck som används för data nedan	15.5 R25 L2 XTLA		15.5 R25 L2 XTLA		15.5 R25 L2 XTLA	
** 1 Höjd: mark till hytt	3 020 mm	9 fot 10 tum	3 020 mm	9 fot 10 tum	3 020 mm	9 fot 10 tum
** 2 Höjd: mark till varningsljus	3 210 mm	10 fot 6 tum	3 210 mm	10 fot 6 tum	3 210 mm	10 fot 6 tum
** 3 Höjd: mark till axelns mitt	600 mm	1 fot 11 tum	600 mm	1 fot 11 tum	600 mm	1 fot 11 tum
** 4 Höjd: markfrigång	348 mm	1 fot 1 tum	348 mm	1 fot 1 tum	348 mm	1 fot 1 tum
* 5 Längd: total	6 869 mm	22 fot 6 tum	6 926 mm	22 fot 8 tum	6 802 mm	22 fot 3 tum
6 Längd: Bakaxel till stötfångare	1 634 mm	5 fot 4 tum	1 634 mm	5 fot 4 tum	1 590 mm	5 fot 2 tum
7 Längd: Ramled till framaxel	1 300 mm	4 fot 3 tum	1 300 mm	4 fot 3 tum	1 300 mm	4 fot 3 tum
8 Längd: Hjulbas	2 600 mm	8 fot 6 tum	2 600 mm	8 fot 6 tum	2 600 mm	8 fot 6 tum
* 9 Spelrum: skopa i 45°	3 176 mm	10 fot 5 tum	3 140 mm	10 fot 3 tum	3 219 mm	10 fot 6 tum
** 10 Spelrum: Last över höjd	3 397 mm	11 tum 1 fot	3 397 mm	11 tum 1 fot	3 397 mm	11 tum 1 fot
** 11 Spelrum: horisontell skopa	3 774 mm	12 fot 4 tum	3 774 mm	12 fot 4 tum	3 775 mm	12 fot 4 tum
** 12 Höjd: skoppinne	4 030 mm	13 fot 2 tum	4 030 mm	13 fot 2 tum	4 030 mm	13 fot 2 tum
** 13 Höjd: total	4 920 mm	16 fot 1 tum	4 955 mm	16 fot 3 tum	4 891 mm	16 fot 0 tum
* 14 Skopa i 45 grader	1 054 mm	3 fot 5 tum	1 100 mm	3 fot 7 tum	1 004 mm	3 fot 3 tum
15 Bärhöjd: Skoppinne	480 mm	1 fot 6 tum	480 mm	1 fot 6 tum	480 mm	1 fot 6 tum
** 16 Grävdjup	295 mm	11,6 tum	295 mm	11,6 tum	294 mm	11,6 tum
17 Bredd: Skopa	2 401 mm	7 fot 10 tum	2 401 mm	7 fot 10 tum	2 401 mm	7 fot 10 tum
18 Bredd: Spårcentrum	1 800 mm	5 fot 10 tum	1 800 mm	5 fot 10 tum	1 800 mm	5 fot 10 tum
19 Vändradie: Över skopa	5 440 mm	17 fot 10 tum	5 452 mm	17 fot 10 tum	5 419 mm	17 fot 9 tum
20 Bredd: Över däcken	2 259 mm	7 fot 4 tum	2 259 mm	7 fot 4 tum	2 259 mm	7 fot 4 tum
21 Vändradie: Däckens utsida	4 716 mm	15 fot 5 tum	4 716 mm	15 fot 5 tum	4 716 mm	15 fot 5 tum
22 Vändradie: Däckens insida	2 446 mm	8 fot 0 tum	2 446 mm	8 fot 0 tum	2 446 mm	8 fot 0 tum
23 Tillbakatiltningvinkel vid fullt lyft	59 grader		60 grader		59 grader	
24 Tömningsvinkel vid fullt lyft	43 grader		44 grader		44 grader	
25 Tillbakatiltningvinkel i bärläge	50 grader		49 grader		50 grader	
26 Bakre frigångsvinkel	33 grader		33 grader		33 grader	
27 Styrvinkel	40 grader		40 grader		40 grader	
*Tipplast – Rakt (ISO 14397-1)	5 099 kg	11 239 lb	4 998 kg	11 014 lb	5 388 kg	11 875 lb
*Tipplast – Full sväng (ISO 14397-1)	4 240 kg	9 344 lb	4 150 kg	9 146 lb	4 503 kg	9 925 lb
*Brytkraft	6 800 kg	14 987 lb	6 351 kg	13 998 lb	7 392 kg	16 291 lb
*Arbetsvikt	8 428 kg	18 575 lb	8 450 kg	18 624 lb	8 240 kg	18 161 lb

Angivna mått gäller för en maskin utrustad med bultmonterade skärstål och en 80 kg (176 lb) tung förare.

Följande information gäller för maskinen vid tidpunkten för sluttillverkning, konfigurerad för försäljning i de regioner som omfattas av det här dokumentet. Innehållet i den här deklARATIONEN gäller från och med utfärdandet. Innehåll relaterat till maskinens funktioner och specifikationer kan dock komma att ändras utan föregående meddelande. Ytterligare information finns i maskinens drifts- och underhållshandbok.

Mer information om hållbarhet i praktiken och våra framsteg finns på <https://www.caterpillar.com/en/company/sustainability>.

Motor

- Cat® C3.6-motorn uppfyller de amerikanska emissionsnormerna EPA Tier 4 Final och EU steg V.
- Dieselmotorer från Cat måste använda ULSD (dieselbränsle med ultralåg svavelhalt på 15 ppm svavel eller mindre) eller ULSD blandat med följande koldioxidsnåla bränslen upp till:
 - ✓ 20 % biodiesel FAME (fatty acid methyl ester).
 - ✓ 100 % förnybar diesel, HVO (vätebehandlad vegetabilisk olja) och GTL-bränslen (gas till vätska).

Se riktlinjerna för tillämpning. Kontakta Cat-återförsäljaren eller "Caterpillar Machine Fluids Recommendations" (SEBU6250) för mer information.

Luftkonditioneringssystem

- Luftkonditioneringssystemet i den här maskinen innehåller kylmedlet R134a med fluorerade växthusgaser (global uppvärmningspotential = 1 430). Systemet innehåller 1,0 kg (2,2 lb) kylmedel som motsvarar CO₂ på 1,430 ton (1,57 short ton).

Färg

- Högsta tillåtna koncentration av följande tungmetaller i färg (mätt i ppm):
 - Barium < 0,01 %
 - Kadmium < 0,01 %
 - Krom < 0,01 %
 - Bly < 0,01 %

Ljudprestanda

Med maximalt kylfläktvarvtal:

Ljudtrycksnivå för föraren (ISO 6396:2008) – 77 dB(A)*

Yttre ljudeffektnivå (ISO 6395:2008) – 103 dB(A)**

Yttre ljudtrycksnivå (SAE J88:2013) – 101 dB (A)**

*Mätningarna utfördes med korrekt installerade och underhållna hytt dörrar och hyttrutor stängda.

**Den angivna ljudeffektnivån för CE- och UK-märkta konfigurationer uppmätt enligt de testprocedurer och förhållanden som specificeras i 2000/14/EG och brittiska Noise Regulation 2001 No. 1701.

Oljor och vätskor

- Kylvätskor med etylenglykol fylls på i Caterpillar-fabriken. Cats frostskyddsmedel/kylmedel för dieselmotorer (DEAC) och långtidsverkande kylvätska (ELC) kan återvinnas. Prata med din Cat-återförsäljare för mer information.
- Cat BIO HYDO™ Advanced är en biologiskt nedbrytbar hydraulolja med EU:s miljömärke.
- Ytterligare vätskor kommer sannolikt att förekomma – se drifts- och underhållshandboken eller tillämpnings- och installationsguiden för fullständiga vätskerekommendationer och underhållsintervall.

Funktioner och teknik

- Följande funktioner och teknik kan bidra till bränslebesparingar och/eller minskade koldioxidutsläpp. Funktionerna kan variera. Kontakta Cat-återförsäljaren om du vill ha mer information.
 - Motoravstängning vid tomgång
 - Avancerad elektrohydraulik
 - Automatfläkt för motor
 - ECO-läge
 - Hydrostatisk transmission
 - Programmerbara länkgivare och kickouts
 - Skopor i Performance-serien och optimerad Z-balklänkage
 - Dragkraft
 - Fjärrstyrd blinksignal/felsökning på distans

Återvinning

- Materialen i maskinerna kategoriseras nedan med ungefärlig viktprocent. Följande värden kan variera med produktkonfigurationen.

Materialtyp	Viktprocent
Stål	60,41 %
Järn	27,24 %
Ickejärnmetall	27,7 %
Blandade metaller	0,71 %
Blandad metall och icke-metall	0,80 %
Plast	11,6 %
Gummi	24,6 %
Blandad icke-metall	0,04 %
Vätska	1,82 %
Övrigt	25,9 %
Okategoriserat	0 %
Totalt	100 %

- En maskin med högre återvinningsgrad innebär mer effektiv användning av värdefulla naturresurser och ger ett bättre skrotningsvärde. Enligt ISO 16714 (Jordförflyttningmaskiner – Återvinning och återanvändning – Terminologi och beräkningsmetod), återvinningsgrad definieras som procent av massa (massfraktion i procent) av den nya maskinen som kan återvinnas, återanvändas eller både och.

Alla delar i materiallistan utvärderas först efter komponenttyp baserat på listan i ISO 16714 och Japan CEMA (Construction Equipment Manufacturers Association). Återstående delar utvärderas för återvinning baserat på materialtyp.

Följande värden kan variera med produktkonfigurationen.

Återvinningsgrad – 95 %

Utförlig information om Cats produkter, återförsäljarservice och branschlösningar finns på vår webbplats www.cat.com

© 2022 Caterpillar
Alla rättigheter förbehålles

Material och specifikationer kan ändras utan föregående meddelande. Maskinerna som visas på bilderna kan vara försedda med extrautrustning. Kontakta Cat-återförsäljaren beträffande tillgängliga alternativ.

CAT, CATERPILLAR, LET'S DO THE WORK, deras respektive logotyper, "Caterpillar Corporate Yellow", "Power Edge" och Cat "Modern Hex", såväl som företagets och produkternas identitet i detta dokument, är varumärken som tillhör Caterpillar och får inte användas utan medgivande.

AWHQ8246-01 (10-2022)
Ersätter AWHQ8246
Byggnummer: 14A
(EU, Am North, ANZP, Japan)

