



D6 GC

Гусеничный бульдозер

Технические характеристики

Конфигурации и функции могут зависеть от региона. Обратитесь к своему дилеру компании Cat®, чтобы узнать о продуктах, доступных в вашем регионе.

Содержание

Гусеничный бульдозер D6 GC

Технические характеристики	2	Ходовая часть	3
Двигатель	2	D6 GC	4
Вместимость заправочных емкостей	2	Отвалы	4
Гидросистема управления	2	Рыхлители	5
Коробка передач	2	Соответствие стандартам	5
Сцепное устройство	3	Стандартное и дополнительное оборудование	6

Специальная конфигурация гусеничного бульдозера D6 GC для лесной промышленности

Основные функции и преимущества	8	Ходовая часть	10
Технические характеристики	9	Бульдозер D6 GC для лесной промышленности	11
Двигатель	9	Отвалы	11
Вместимость заправочных емкостей	9	Рыхлители	12
Гидросистема управления	9	Соответствие стандартам	12
Коробка передач	9	Стандартное и дополнительное оборудование	13
Сцепное устройство	10		

Технические характеристики гусеничного бульдозера D6 GC

Двигатель

Модель двигателя	Cat® 3306B DIT	
Выбросы загрязняющих веществ	Не сертифицирован	
Заводской номер	01A	
Полезная мощность (номинальная)		
ISO 9249/SAE J1349	158 кВт	212 hp
ISO 9249/SAE J1349 (DIN)	215 hp	
80/1269/EEC	158 кВт	212 hp
Номинальная частота вращения двигателя	2000 об/мин	
Мощность двигателя (максимальная)		
SAE J1995	176 кВт	237 hp
ISO 14396	174 кВт	233 hp
ISO 14396 (DIN)	236 hp	
Частота вращения коленчатого вала двигателя	1850 об/мин	736 фунто-футов
Максимальный крутящий момент двигателя — 1500 об/мин	998 Н·м	4,7 дюйма
Диаметр цилиндров	120,6 мм	6,0 дюйма
Ход поршня	152,4 мм	641 дюйма ³
Вытесняемый объем	10,5 л	

- Заявленная полезная мощность представляет собой мощность на маховике двигателя, оборудованного вентилятором, работающим при максимальных оборотах, воздухоочистителем, глушителем и генератором.
- При работе на высоте до 2250 м (7382 футов) над уровнем моря снижения номинальной мощности двигателя не происходит.

Вместимость заправочных емкостей

Топливный бак	424 л	112,0 галл.
Система охлаждения	27 л	7,1 галл.
Картер двигателя	24 л	6,3 галл.
Силовая передача	146 л	38,6 галл.
Бортовые редукторы (каждый)	13,5 л	3,6 галл.
Рама опорных катков (каждая)	85 л	22,5 галл.
Ось качания	5 л	1,3 галл.
Гидробак	53 л	14,0 галл.

Гидросистема управления

Тип насоса — контур рабочего оборудования	Передача	
Количество оборотов в минуту при номинальной частоте вращения коленчатого вала двигателя — контур рабочего оборудования	2125 об/мин	
Производительность насоса — контур рабочего оборудования	202 л/мин	53,4 галл./мин
Расход гидроцилиндра подъема	202 л/мин	53,4 галл./мин
Расход гидроцилиндра наклона	202 л/мин	53,4 галл./мин
Расход гидроцилиндра рыхлителя	202 л/мин	53,4 галл./мин
Максимальное рабочее давление		
Гидроцилиндр подъема бульдозера	19 300 кПа	2799 фунтов/кв. дюйм
Гидроцилиндр наклона бульдозера	19 300 кПа	2799 фунтов/кв. дюйм
Гидроцилиндр подъема рыхлителя	19 300 кПа	2799 фунтов/кв. дюйм
Уставка давления предохранительного клапана силовой гидросистемы — навесное оборудование	19 300 кПа	2799 фунтов/кв. дюйм

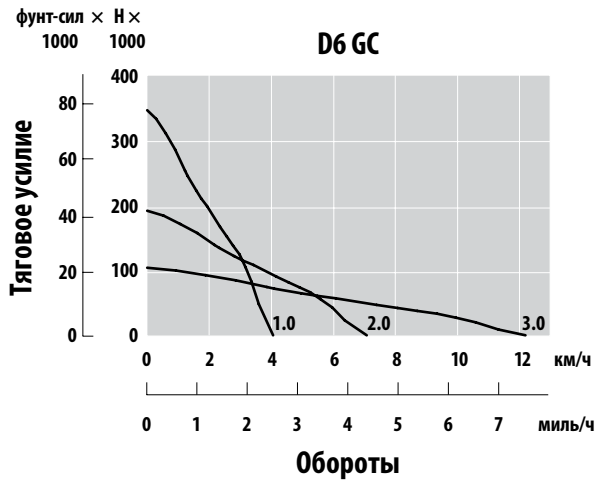
Коробка передач

Передача переднего хода 1.0	4,1 км/ч	2,5 мили/ч
Передача переднего хода 2.0	7,1 км/ч	4,4 мили/ч
Передача переднего хода 3.0	12,1 км/ч	7,5 мили/ч
Передача заднего хода 1.0	5,2 км/ч	3,2 мили/ч
Передача заднего хода 2.0	9 км/ч	5,6 мили/ч
Передача заднего хода 3.0	15,4 км/ч	9,6 мили/ч

Технические характеристики гусеничного бульдозера D6 GC

Сцепное устройство

Тяговое усилие, передача переднего хода 1.0	1,0 км/ч	0,6 мили/ч
	278 кН	62 497 фунтов
Тяговое усилие, передача переднего хода 2.0	3,0 км/ч	1,9 мили/ч
	118 кН	26 527 фунтов
Тяговое усилие, передача переднего хода 3.0	5,0 км/ч	3,1 мили/ч
	65 кН	14 613 фунтов



Ходовая часть

Тип башмака	Для обычных условий эксплуатации	
Ширина башмака	560 мм	22,0 дюйма
	610 мм	24,0 дюйма
Высота грунтозацепов	65 мм	2,6 дюйма
Количество башмаков на сторону	42	
Количество опорных катков на сторону	7	
Шаг гусеничной ленты	203 мм	8,0 дюйма
Качение рамы на переднем направляющем колесе	87 мм	3,4 дюйма

Технические характеристики гусеничного бульдозера D6 GC

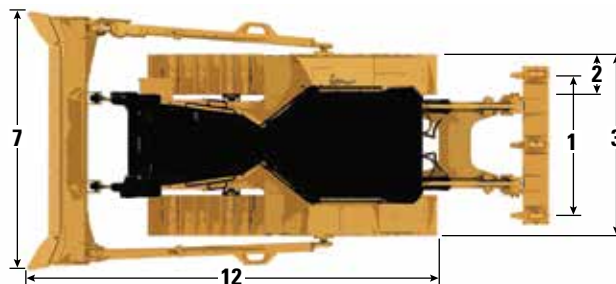
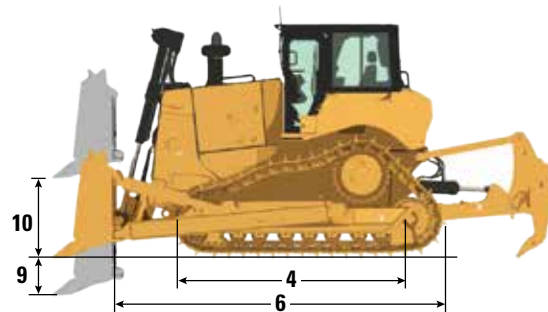
D6 GC

Эксплуатационная масса* — SU	21 825 кг	48 116 фунтов
Эксплуатационная масса* — поворотный отвал	21 630 кг	47 686 фунтов
Транспортировочная масса**	18 615 кг	41 039 фунтов
Тип башмака	Для обычных условий эксплуатации	
1 Ширина колеи	1880 мм	74,0 дюйма
Со стандартным башмаком гусеничной ленты:		
2 Ширина башмака гусеничной ленты	560 мм	22 дюйма
Площадь контакта с грунтом (ISO 16754)	3,3 м ²	5146 дюймов ²
Давление на грунт*** — SU	64,4 кПа	9,3 фунта/кв. дюйм
С поставляемым по заказу башмаком гусеничной ленты:		
Ширина башмака гусеничной ленты	610 мм	24 дюйма
Площадь контакта с грунтом (ISO 16754)	3,6 м ²	5605 дюймов ²
Давление на грунт*** — SU	59,1 кПа	8,6 фунта/кв. дюйм
Ширина бульдозера по цапфам (стандартный башмак)	2640 мм	104 дюйма
3 Ширина бульдозера без цапф (стандартный башмак)	2440 мм	96,1 дюйма
4 Длина участка контакта гусеничной ленты с грунтом	2964 мм	117,0 дюйма
Дорожный просвет от торца башмака гусеничной ленты	372 мм	14,6 дюйма
Высота машины от края грунтозацепа до:		
5 ROPS (кабина или навес)	3216 мм	126,6 дюйма
Щетки	3296 мм	129,8 дюйма
6 Длина базового бульдозера	3953 мм	155,6 дюйма
Со следующим навесным оборудованием:		
12 Полусферический отвал	1410 мм	55,5 дюйма
Поворотный отвал (прямой)	1334 мм	52,5 дюйма
Поворотный отвал (повернут на 25°)	2170 мм	85,4 дюйма
Заднее сцепное устройство	262 мм	10,3 дюйма
Многостоечный рыхлитель	1299 мм	51,1 дюйма

*Эксплуатационная масса включает массу смазочных материалов, охлаждающей жидкости, полного топливного бака, стандартных гусеничных лент, кабины с конструкцией защиты при опрокидывании (ROPS), гидравлических органов управления, отвала, сцепного устройства и оператора.

**Транспортировочная масса включает массу смазочных материалов, охлаждающей жидкости, заполненного на 10% топливного бака, стандартных гусеничных лент, кабины с конструкцией защиты при опрокидывании (ROPS) и гидравлических органов управления.

***Давление на грунт с башмаком для обычных условий эксплуатации Эксплуатационная масса и давление на грунт зависят от установленного оборудования.



Отвалы

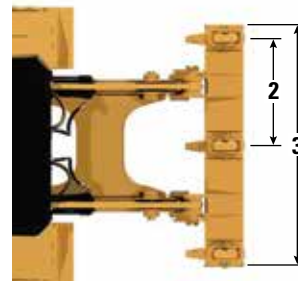
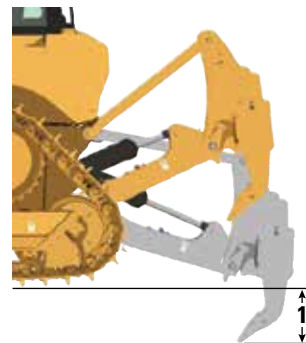
	6SU		6A	
Грузоподъемность	6,1 м ³	8,0 ярда ³	4,0 м ³	5,2 ярда ³
7 Ширина	3260 мм	128,3 дюйма	4166 мм	164,0 дюйма
8 Высота	1522 мм	59,9 дюйма	1155 мм	45,5 дюйма
9 Глубина копания	470 мм	18,5 дюйма	506 мм	19,9 дюйма
10 Дорожный просвет	1162 мм	45,7 дюйма	1142 мм	45,0 дюйма
11 Максимальный наклон	743 мм	29,3 дюйма	408 мм	16,1 дюйма
Масса ⁽¹⁾	2947 кг	6497 фунтов	2715 кг	5986 фунтов

⁽¹⁾ Не включая гидравлическую систему управления, но включая толкающий брус или С-образную раму, раскос механизма наклона отвала и гидроцилиндра наклона, при наличии.

Технические характеристики гусеничного бульдозера D6 GC

Рыхлители

Тип	Фиксированный параллелограммный	
2 Число гнезд	3 — многостоечный	
3 Общая ширина балки	2190 мм	86,2 дюйма
Масса со стандартными стойками	1644 кг	3624 фунта
1 Максимальное заглубление	500 мм	19,7 дюйма
Максимальное усилие заглубления	76 кН	17 085 фунт-сил
Усилие отрыва	116,5 кН	26 190 фунт-сил



Соответствие стандартам

ROPS/FOPS	Конструкция защиты при опрокидывании (ROPS), предоставляемая компанией Caterpillar, соответствует требованиям ISO 3471:2008
	Конструкция защиты оператора от падающих предметов (FOPS) соответствует требованиям ISO 3449:2005
Тормоза	Тормозная система соответствует стандарту SAE J/ISO 10265:2008
Кабина	Соответствует применимым стандартам, упомянутым ниже

- Воспринимаемый оператором уровень шума в кабине (эквивалентный уровень звукового давления), измеренный в ходе рабочего цикла по методике, регламентируемой стандартом ISO 6396, составляет 85 дБ (А) (для правильно установленной и обслуживаемой кабины Caterpillar при закрытых дверях и окнах).
- При продолжительной работе вне кабины или в кабине, не подвергавшейся правильному техническому обслуживанию, а также при открытых окнах или дверях оператору могут потребоваться средства защиты органов слуха.
- Внешний уровень звукового давления машины стандартной комплектации, измеренный на расстоянии 16 м (52,5 фута) согласно методике, регламентируемой стандартом ISO 6395 при движении на одной из промежуточных передач, составляет 116 дБ (А).

Стандартное и дополнительное оборудование модели D6 GC

Стандартное и дополнительное оборудование

Перечни стандартного и дополнительного оборудования могут варьироваться. За подробными сведениями по этому вопросу обращайтесь к вашему дилеру компании Cat.

Стандартные		Дополнительно	
СИЛОВАЯ ПЕРЕДАЧА			
Дизельный двигатель прямого впрыска с турбонаддувом (DIT) Cat 3306B	✓		
Бортовые редукторы с приподнятым ведущим колесом	✓		
Приподнятое ведущее колесо бортовых редукторов (с уплотнением для арктических условий)		✓	
Двухрычажная рулевая система муфты и тормоза	✓		
Вентилятор радиатора с ременным приводом	✓		
Реверсивный вентилятор радиатора с ручной настройкой (для условий холодного климата)		✓	
Топливопроводы — позволяют использовать дизельное биотопливо до B30		✓	
Топливопроводы с подогревом (для условий холодного климата)		✓	
Возможность пуска двигателя с впрыском эфира — для холодного климата		✓	
КАБИНА ОПЕРАТОРА			
Открытый навес со встроенной конструкцией защиты при опрокидывании и защиты от падающих предметов (ROPS/FOPS)	✓		
Закрытая кабина со встроенной конструкцией защиты при опрокидывании и защиты от падающих предметов (ROPS/FOPS)		✓	
Сиденье с виниловой обивкой и ремнем безопасности с инерционной катушкой	✓		
Сиденье с тканевой обивкой и ремнем безопасности с инерционной катушкой		✓	
Система кондиционирования воздуха		✓	
Четыре галогенных фонаря	✓		
Шесть галогенных фонарей		✓	
Дополнительное внутреннее зеркало		✓	
ТЕХНОЛОГИИ CAT			
Product Link™, сотовая связь PL641	✓		
Product Link, спутниковая связь PL631		✓	
Без системы Product Link		✓	
ОТВАЛЫ			
Полусферический		✓	
Полууниверсальный, расчистка территории		✓	
Поворотный отвал		✓	
Поворотный отвал, расчистка территории		✓	
БУЛЬДОЗЕРНЫЕ ОТВАЛЫ			
Комплектация 6 SU			✓
Комплектация 6 SU с защищенными трубопроводами гидравлической системы регулирования наклона			✓
Комплектация 6A с механической системой регулирования наклона			✓
ХОДОВАЯ ЧАСТЬ			
Ходовая часть с поддерживающим катком, а также опорными катками (7 шт.) и направляющими колесами общего назначения		✓	
Ходовая часть с поддерживающим катком, направляющим щитком центральной части гусеничной ленты, а также опорными катками (7 шт.) и направляющими колесами общего назначения			✓
Герметизированные и смазанные звенья гусеницы для тяжелых условий эксплуатации		✓	
Башмаки гусеничных лент 560 мм для (22 дюйма) умеренных условий эксплуатации		✓	
Башмаки гусеничных лент 560 мм для (22 дюйма) тяжелых условий эксплуатации			✓
Башмаки гусеничных лент 610 мм для (24 дюйма) умеренных условий эксплуатации			✓
ТЕХНИЧЕСКОЕ ОБСЛУЖИВАНИЕ И РЕМОНТ			
Модульные основные компоненты		✓	
Широкие дверцы и централизованные точки технического обслуживания		✓	
Стандартные смазочные материалы		✓	
Экологически безопасные сливные краны			✓
Запираемый кронштейн держателя лопаты			✓
Смазочные материалы для арктических условий			✓
Антифриз, – 50 °C (– 58 °F)			✓

(продолжение на следующей странице)

Комплектация для отдельных регионов не включает некоторые устройства и функции. Обратитесь к местному дилеру компании Cat для получения информации о доступности конкретного предложения в вашем регионе.

Для получения дополнительной информации см. брошюры с техническими характеристиками на сайте www.cat.com или обратитесь к вашему дилеру компании Cat.

Стандартное и дополнительное оборудование модели D6 GC

Стандартное и дополнительное оборудование (продолжение)

Перечни стандартного и дополнительного оборудования могут варьироваться. За подробными сведениями по этому вопросу обращайтесь к вашему дилеру компании Cat.

	Стандартные	Дополнительно		Стандартные	Дополнительно
НАВЕСНОЕ ОБОРУДОВАНИЕ			ЭЛЕКТРООБОРУДОВАНИЕ		
Многостоечный рыхлитель с прямыми или изогнутыми стойками		✓	Стандартный генератор	✓	
Жесткое сцепное устройство		✓	Стандартный аккумулятор	✓	
Лебедка (устанавливается в полевых условиях)		✓	Аккумуляторная батарея повышенной мощности (для условий холодного климата)		✓
Без заднего навесного оборудования		✓	Нагреватель охлаждающей жидкости — 220 В (требуется внешний источник питания)		✓
ГИДРАВЛИЧЕСКАЯ СИСТЕМА					
Гидравлика подъема и наклона	✓				
Гидравлика подъема и наклона рыхлителя		✓			
ЗАЩИТА					
Стандартная решетка радиатора	✓				
Решетка радиатора для тяжелых условий эксплуатации		✓			
Перфорированный капот корпуса двигателя	✓				
Цельный капот корпуса двигателя		✓			
Задний кожух коробки передач		✓			
Щитки топливного и гидравлического баков для тяжелых условий эксплуатации с защитой крышки наливной горловины		✓			
Щитки сальников и крышки очистителя		✓			
Щетки		✓			
Сетки на боках, задней части и/или дверях кабины или навеса		✓			

Комплектация для отдельных регионов не включает некоторые устройства и функции. Обратитесь к местному дилеру компании Cat для получения информации о доступности конкретного предложения в вашем регионе.

Для получения дополнительной информации см. брошюры с техническими характеристиками на сайте www.cat.com или обратитесь к вашему дилеру компании Cat.



D6 GC

Лесозаготовительные работы Гусеничный бульдозер

Комплектация для лесной промышленности доступна с опциональными средствами защиты, такими как дуги, сетки и дополнительные щитки для обеспечения защиты оператора и машины в сложных условиях эксплуатации.

Оборудование для любых типов работ

- Для заказа доступны кабины и навесы, оборудованные защитными дугами, которые обеспечивают отличный обзор оператору и защищают переднюю часть машины от падающего мусора.
- Для защиты рабочего места оператора доступны передние, боковые, задние и/или дверные сетки.
- Машины для лесной промышленности могут комплектоваться дополнительными устройствами для защиты топливного и гидравлического баков, коробки передач и крышки воздухоочистителя.
- Нижние щитки для тяжелых условий эксплуатации входят в стандартную комплектацию.
- Дополнительная герметизация помогает избежать попадания мусора в компоненты двигателя.
- Доступны полууниверсальный и поворотный отвалы с дополнительной щеточной стойкой, позволяющей увеличить несущую способность и защитить машину от пересыпающегося через отвал мусора.

Надежность в эксплуатации

- Разработан для удовлетворения рабочих потребностей — экономичное владение и эксплуатация.
- Мощность, масса и вместимость отвала обеспечат производительность для уверенной работы в тяжелых условиях.
- Полностью механизированный, оснащенный знаменитым двигателем Cat® 3306B.
- Разработанные компанией Caterpillar основные компоненты силовой передачи работают как единая система, обеспечивая надежность и высокие эксплуатационные характеристики.
- Прочная конструкция машины выдержит работу в самых тяжелых условиях.
- Ходовая часть с приподнятым ведущим колесом Caterpillar защищает силовую передачу от ударных нагрузок.

Работающий

- Привычные органы управления, а также рулевая платформа муфты и тормоза подойдут для операторов любой квалификации.
- Удобные кабина или навес со встроенной конструкцией защиты при опрокидывании и защиты от падающих предметов (ROPS/FOPS) предоставят оператору прекрасный обзор и дополнительную безопасность.
- Испытайте высокие скорости и быстрые изменения направления с 3-ступенчатой планетарной коробкой передач Cat с переключением под нагрузкой.
- Воспользуйтесь передачей повышенной мощности на грунт с проверенным уникальным делителем крутящего момента Caterpillar.
- Увеличенная длина гусеницы добавляет машине устойчивости и производительности при выполнении самых разных работ.

Простота технического обслуживания

- Знакомые двигатель и система силовой передачи делают техобслуживание, диагностику и ремонт еще проще — даже в труднодоступных местах.
- Надежная топливная система позволяет использовать дизельное биотопливо до B30.
- Модульные основные компоненты обеспечат удобный доступ и быструю замену на месте эксплуатации.
- Широкие дверцы и централизованные обслуживаемые узлы сокращают время регулярного техобслуживания.
- С дополнительным запираемым держателем лопата всегда будет под рукой на случай необходимости быстрой очистки ходовой части.

Двигатель

Модель двигателя	Cat 3306B DIT	
Выбросы загрязняющих веществ	Не сертифицирован	
Заводской номер	01A	
Полезная мощность (номинальная)		
ISO 9249/SAE J1349	158 кВт	212 hp
ISO 9249/SAE J1349 (DIN)	215 hp.	
80/1269/EEC	158 кВт	212 hp
Номинальная частота вращения двигателя	2000 об/мин	
Мощность двигателя (максимальная)		
SAE J1995	176 кВт	237 hp
ISO 14396	174 кВт	233 hp
ISO 14396 (DIN)	236 hp	
Частота вращения коленчатого вала двигателя	1850 об/мин	
Максимальный крутящий момент двигателя — 1500 об/мин	998 Н·м	736 фунто-футов
Диаметр цилиндров	120,6 мм	4,7 дюйма
Ход поршня	152,4 мм	6,0 дюйма
Вытесняемый объем	10,5 л	641 дюйма ³

- Заявленная полезная мощность представляет собой мощность на маховике двигателя, оборудованного вентилятором, работающим при максимальных оборотах, воздухоочистителем, глушителем и генератором.
- При работе на высоте до 2250 м (7382 футов) над уровнем моря снижения номинальной мощности двигателя не происходит.

Вместимость заправочных емкостей

Топливный бак	424 л	112,0 галл.
Система охлаждения	27 л	7,1 галл.
Картер двигателя	24 л	6,3 галл.
Силовая передача	146 л	38,6 галл.
Бортовые редукторы (каждый)	13,5 л	3,6 галл.
Рама опорных катков (каждая)	85 л	22,5 галл.
Ось качания	5 л	1,3 галл.
Гидробак	53 л	14,0 галл.

Гидросистема управления

Тип насоса — контур рабочего оборудования	Передача	
Количество оборотов в минуту при номинальной частоте вращения коленчатого вала двигателя — контур рабочего оборудования	2125 об/мин	
Производительность насоса — контур рабочего оборудования	202 л/мин	53,4 галл./мин
Расход гидроцилиндра подъема	202 л/мин	53,4 галл./мин
Расход гидроцилиндра наклона	202 л/мин	53,4 галл./мин
Расход гидроцилиндра рыхлителя	202 л/мин	53,4 галл./мин
Максимальное рабочее давление		
Гидроцилиндр подъема бульдозера	19 300 кПа	2799 фунтов/кв. дюйм
Гидроцилиндр наклона бульдозера	19 300 кПа	2799 фунтов/кв. дюйм
Гидроцилиндр подъема рыхлителя	19 300 кПа	2799 фунтов/кв. дюйм
Уставка давления предохранительного клапана силовой гидросистемы — навесное оборудование	19 300 кПа	2799 фунтов/кв. дюйм

Коробка передач

Передача переднего хода 1.0	4,1 км/ч	2,5 мили/ч
Передача переднего хода 2.0	7,1 км/ч	4,4 мили/ч
Передача переднего хода 3.0	12,1 км/ч	7,5 мили/ч
Передача заднего хода 1.0	5,2 км/ч	3,2 мили/ч
Передача заднего хода 2.0	9 км/ч	5,6 мили/ч
Передача заднего хода 3.0	15,4 км/ч	9,6 мили/ч

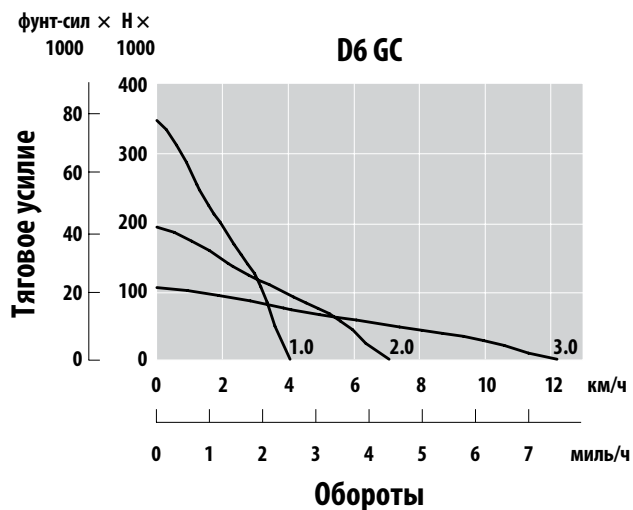
Тех. хар. модели D6 GC для лесной промышленности

Сцепное устройство

Тяговое усилие, передача переднего хода 1.0	1,0 км/ч	0,6 мили/ч
	278 кН	62 497 фунтов
Тяговое усилие, передача переднего хода 2.0	3,0 км/ч	1,9 мили/ч
	118 кН	26 527 фунтов
Тяговое усилие, передача переднего хода 3.0	5,0 км/ч	3,1 мили/ч
	65 кН	14 613 фунтов

Ходовая часть

Тип башмака	Для обычных условий эксплуатации	
Ширина башмака	560 мм	22,0 дюйма
	610 мм	24,0 дюйма
Высота грунтозацепов	65 мм	2,6 дюйма
Количество башмаков на сторону	42	
Количество опорных катков на сторону	7	
Шаг гусеничной ленты	203 мм	8,0 дюйма
Качение рамы на переднем направляющем колесе	87 мм	3,4 дюйма



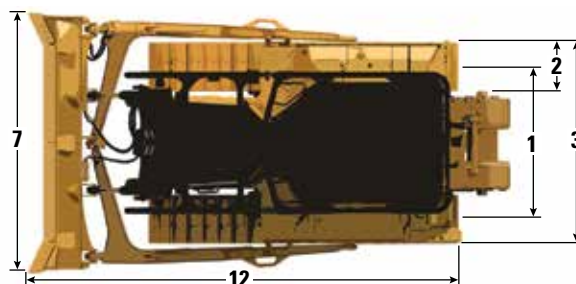
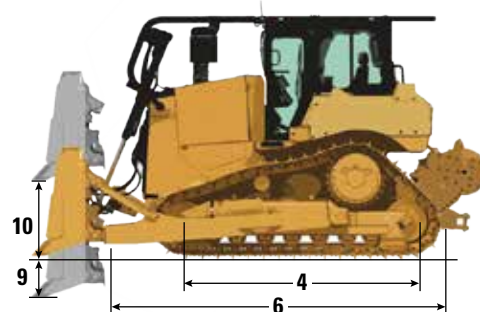
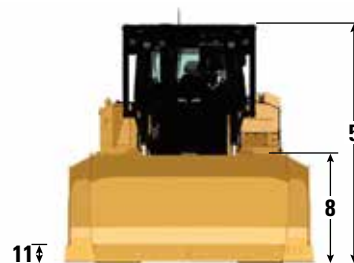
Бульдозер D6 GC для лесной промышленности

Эксплуатационная масса*	22 710 кг	50 067 фунтов
Транспортировочная масса**	19 260 кг	42 461 фунт
Тип башмака	Для обычных условий эксплуатации	
1 Ширина колеи	1880 мм	74,0 дюйма
Со стандартным башмаком гусеничной ленты:		
2 Ширина башмака гусеничной ленты	560 мм	22 дюйма
Площадь контакта с грунтом (ISO 16754)	3,3 м ²	5146 дюймов ²
Давление на грунт***	67 кПа	9,7 фунта/кв. дюйм
С поставляемым по заказу башмаком гусеничной ленты:		
Ширина башмака гусеничной ленты	610 мм	24 дюйма
Площадь контакта с грунтом (ISO 16754)	3,6 м ²	5605 дюймов ²
Давление на грунт***	61,5 кПа	8,9 фунта/кв. дюйм
Ширина бульдозера по цапфам (стандартный башмак)	2640 мм	104,0 дюйма
3 Ширина бульдозера без цапф (стандартный башмак)	2440 мм	96,1 дюйма
4 Длина участка контакта гусеничной ленты с грунтом	2964 мм	117,0 дюйма
Дорожный просвет от торца башмака гусеничной ленты	372 мм	14,6 дюйма
Высота машины от края грунтозацепа до:		
ROPS (кабина или навес)	3216 мм	126,6 дюйма
5 Щетки	3296 мм	129,8 дюйма
6 Длина базового бульдозера	3953 мм	155,6 дюйма
Со следующим навесным оборудованием:		
12 Полусферический отвал	1410 мм	55,5 дюйма
Поворотный отвал (прямой)	1334 мм	52,5 дюйма
Поворотный отвал (повернут на 25°)	2170 мм	85,4 дюйма
Заднее сцепное устройство	262 мм	10,3 дюйма
Многостоечный рыхлитель	1299 мм	51,1 дюйма

*Эксплуатационная масса включает массу смазочных материалов, охлаждающей жидкости, полного топливного бака, стандартных гусеничных лент, кабины с конструкцией защиты при опрокидывании (ROPS), гидравлических органов управления, отвала, сцепного устройства, дуг, защитных сеток кабины, щитка топливного бака, решетки радиатора для тяжелых условий эксплуатации, кожуха коробки передач и оператора.

**Транспортировочная масса включает массу смазочных материалов, охлаждающей жидкости, заполненного на 10% топливного бака, стандартных гусеничных лент, кабины с конструкцией защиты при опрокидывании (ROPS), гидравлических органов управления, дуг, защитных сеток кабины, щитка топливного бака, кожуха коробки передач и решетки радиатора для тяжелых условий эксплуатации.

***Давление на грунт с башмаком для обычных условий эксплуатации Эксплуатационная масса и давление на грунт зависят от установленного оборудования.



Отвалы

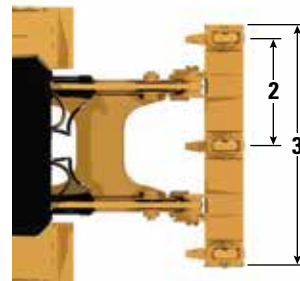
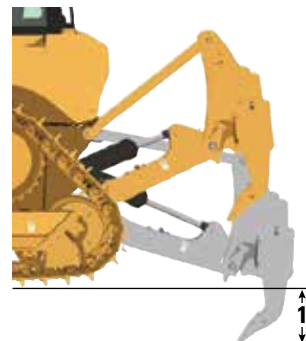
	6SU		6A	
Грузоподъемность	6,1 м ³	8,0 ярда ³	4,0 м ³	5,2 ярда ³
7 Ширина	3260 мм	128,3 дюйма	4166 мм	164,0 дюйма
8 Высота	2012 мм	79,2 дюйма	1700 мм	67,0 дюйма
9 Глубина копания	470 мм	18,5 дюйма	506 мм	19,9 дюйма
10 Дорожный просвет	1162 мм	45,7 дюйма	1142 мм	45,0 дюйма
11 Максимальный наклон	743 мм	29,3 дюйма	408 мм	16,1 дюйма
Масса ⁽¹⁾	3101 кг	6837 фунтов	2943 кг	6489 фунтов

⁽¹⁾ Не включая гидравлическую систему управления, но включая толкающий брус или С-образную раму, раскос механизма наклона отвала и гидроцилиндра наклона, при наличии.

Тех. хар. модели D6 GC для лесной промышленности

Рыхлители

Тип	Фиксированный параллелограммный	
2 Число гнезд	3 — многостоечный	
3 Общая ширина балки	2190 мм	86,2 дюйма
Масса со стандартными стойками	1644 кг	3624 фунта
1 Максимальное заглубление	500 мм	19,7 дюйма
Максимальное усилие заглубления	76 кН	17 085 фунт-сил
Усилие отрыва	116,5 кН	26 190 фунт-сил



Соответствие стандартам

ROPS/FOPS	Конструкция защиты при опрокидывании (ROPS), предоставляемая компанией Caterpillar, соответствует требованиям ISO 3471:2008
	Конструкция защиты оператора от падающих предметов (FOPS) соответствует требованиям ISO 3449:2005
Тормоза	Тормозная система соответствует стандарту SAE J/ISO 10265:2008
Кабина	Соответствует применимым стандартам, упомянутым ниже

- Воспринимаемый оператором уровень шума в кабине (эквивалентный уровень звукового давления), измеренный в ходе рабочего цикла по методике, регламентируемой стандартом ISO 6396, составляет 85 дБ (А) (для правильно установленной и обслуживаемой кабины Caterpillar при закрытых дверях и окнах).
- При продолжительной работе вне кабины или в кабине, не подвергавшейся правильному техническому обслуживанию, а также при открытых окнах или дверях оператору могут потребоваться средства защиты органов слуха.
- Внешний уровень звукового давления машины стандартной комплектации, измеренный на расстоянии 16 м (52,5 фута) согласно методике, регламентируемой стандартом ISO 6395 при движении на одной из промежуточных передач, составляет 116 дБ (А).

Стандартн. и доп. оборудование модели D6 GC для лесной промышленности

Стандартное и дополнительное оборудование

Перечни стандартного и дополнительного оборудования могут варьироваться. За подробными сведениями по этому вопросу обращайтесь к вашему дилеру компании Cat.

Стандартные		Дополнительно	
СИЛОВАЯ ПЕРЕДАЧА			
Дизельный двигатель прямого впрыска с турбонаддувом (DIT) Cat 3306B	✓		
Бортовые редукторы с приподнятым ведущим колесом	✓		
Приподнятое ведущее колесо бортовых редукторов (с уплотнением для арктических условий)		✓	
Двухрычажная рулевая система муфты и тормоза	✓		
Вентилятор радиатора с ременным приводом	✓		
Реверсивный вентилятор радиатора с ручной настройкой (для условий холодного климата)		✓	
Топливопроводы — позволяют использовать дизельное биотопливо до B30		✓	
Топливопроводы с подогревом (для условий холодного климата)		✓	
Возможность пуска двигателя с впрыском эфира — для холодного климата		✓	
КАБИНА ОПЕРАТОРА			
Открытый навес со встроенной конструкцией защиты при опрокидывании и защиты от падающих предметов (ROPS/FOPS)	✓		
Закрытая кабина со встроенной конструкцией защиты при опрокидывании и защиты от падающих предметов (ROPS/FOPS)		✓	
Сиденье с виниловой обивкой и ремнем безопасности с инерционной катушкой	✓		
Сиденье с тканевой обивкой и ремнем безопасности с инерционной катушкой		✓	
Система кондиционирования воздуха		✓	
Четыре галогенных фонаря	✓		
Шесть галогенных фонарей		✓	
Дополнительное внутреннее зеркало		✓	
ТЕХНОЛОГИИ CAT			
Product Link™, сотовая связь PL641	✓		
Product Link, спутниковая связь PL631		✓	
Без системы Product Link		✓	
ОТВАЛЫ			
Полусферический		✓	
Полууниверсальный, расчистка территории		*	
Поворотный отвал		✓	
Поворотный отвал, расчистка территории		*	
БУЛЬДОЗЕРНЫЕ ОТВАЛЫ			
Комплектация 6 SU			✓
Комплектация 6 SU с защищенными трубопроводами гидравлической системы регулирования наклона			✓
Комплектация 6A с механической системой регулирования наклона			✓
ХОДОВАЯ ЧАСТЬ			
Ходовая часть с поддерживающим катком, а также опорными катками (7 шт.) и направляющими колесами общего назначения		✓	
Ходовая часть с поддерживающим катком, направляющим щитком центральной части гусеничной ленты, а также опорными катками (7 шт.) и направляющими колесами общего назначения			✓
Герметизированные и смазанные звенья гусеницы для тяжелых условий эксплуатации		✓	
Башмаки гусеничных лент 560 мм (22 дюйма) для умеренных условий эксплуатации		✓	
Башмаки гусеничных лент 560 мм (22 дюйма) для тяжелых условий эксплуатации			✓
Башмаки гусеничных лент 610 мм (24 дюйма) для умеренных условий эксплуатации			✓
ТЕХНИЧЕСКОЕ ОБСЛУЖИВАНИЕ И РЕМОНТ			
Модульные основные компоненты		✓	
Широкие дверцы и централизованные точки технического обслуживания		✓	
Стандартные смазочные материалы		✓	
Экологически безопасные сливные краны			*
Запираемый кронштейн держателя лопаты			✓
Смазочные материалы для арктических условий			✓
Антифриз, – 50 °C (– 58 °F)			✓

(продолжение на следующей странице)

*Рекомендуемый

Комплектация для отдельных регионов не включает некоторые устройства и функции. Обратитесь к местному дилеру компании Cat для получения информации о доступности конкретного предложения в вашем регионе.

Для получения дополнительной информации см. брошюры с техническими характеристиками на сайте www.cat.com или обратитесь к вашему дилеру компании Cat.

Стандартн. и доп. оборудование модели D6 GC для лесной промышленности

Стандартное и дополнительное оборудование (продолжение)

Перечни стандартного и дополнительного оборудования могут варьироваться. За подробными сведениями по этому вопросу обращайтесь к вашему дилеру компании Cat.

	Стандартные	Дополнительно		Стандартные	Дополнительно
НАВЕСНОЕ ОБОРУДОВАНИЕ			ЭЛЕКТРООБОРУДОВАНИЕ		
Многостоечный рыхлитель с прямыми или изогнутыми стойками		✓	Стандартный генератор	✓	
Жесткое сцепное устройство		✓	Стандартный аккумулятор	✓	
Лебедка (устанавливается в полевых условиях)		*	Аккумуляторная батарея повышенной мощности (для условий холодного климата)		✓
Без заднего навесного оборудования		✓	Нагреватель охлаждающей жидкости — 220 В (требуется внешний источник питания)		✓
ГИДРАВЛИЧЕСКАЯ СИСТЕМА					
Гидравлика подъема и наклона	✓				
Гидравлика подъема и наклона рыхлителя		✓			
ЗАЩИТА					
Стандартная решетка радиатора	✓				
Решетка радиатора для тяжелых условий эксплуатации		*			
Перфорированный капот корпуса двигателя	✓				
Цельный капот корпуса двигателя		✓			
Задний кожух коробки передач		*			
Щитки топливного и гидравлического баков для тяжелых условий эксплуатации с защитой крышки наливной горловины		*			
Щитки сальников и крышки очистителя		*			
Щетки		*			
Сетки на боках, задней части и/или дверях кабины или навеса		*			

*Рекомендуемый

Комплектация для отдельных регионов не включает некоторые устройства и функции. Обратитесь к местному дилеру компании Cat для получения информации о доступности конкретного предложения в вашем регионе.

Для получения дополнительной информации см. брошюры с техническими характеристиками на сайте www.cat.com или обратитесь к вашему дилеру компании Cat.

Чтобы получить более подробную информацию о продукции Cat, услугах, предоставляемых дилерами, и продуктах для промышленного использования, посетите наш веб-сайт www.cat.com.

©Caterpillar, 2020.

Все права защищены.

Материалы и технические характеристики могут быть изменены без предварительного уведомления. На фотографиях могут быть представлены машины, оснащенные дополнительным оборудованием. Информацию об оборудовании, устанавливаемом по заказу, вы можете получить у своего дилера Cat.

Надписи «CAT», «CATERPILLAR», «LET'S DO THE WORK», соответствующие логотипы, «Caterpillar Corporate Yellow», маркировки техники «Power Edge» и «Cat Modern Hex», а также идентификационные данные компании и ее продукции, используемые в этом документе, являются товарными знаками Caterpillar и не могут использоваться без разрешения.

ARXQ2904 (06.2020)
Заводской номер: 01A
(AME, APD excluding
Japan/Korea, CIS)

