



D6 GC

Tracteur à chenilles

Caractéristiques techniques

Les configurations et les fonctionnalités peuvent varier d'une région à l'autre. Veuillez consulter votre concessionnaire Cat® pour les disponibilités dans votre région.

Table des matières

Tracteur à chenilles D6 GC

Caractéristiques	2
Moteur	2
Contenances de service	2
Commandes hydrauliques	2
Transmission	2
Barre d'attelage	3
Train de roulement	3
Train de roulement – pression au sol faible (LGP)	3

D6 GC	4
Lames	4
D6 GC pression au sol faible (LGP)	5
Lames	5
Rippers	6
Normes	6
Équipement standard et en option	7

Configuration spécialisée du tracteur à chenilles D6 GC foresterie

Avantages et fonctions clés	9
Caractéristiques	10
Moteur	10
Contenances de service	10
Commandes hydrauliques	10
Transmission	10
Barre d'attelage	11

Train de roulement	11
D6 GC Foresterie	12
Lames	12
Rippers	13
Normes	13
Équipement standard et en option	14

Caractéristiques du tracteur à chenilles D6 GC

Moteur

Modèle de moteur	Cat® 3306B DIT	
Émissions	Non certifié	
Numéro de version	01A	
Puissance nette (2 000 tr/min)		
ISO 9249/SAE J1349	158 kW	212 hp
ISO 9249/SAE J1349 (DIN)	215 mhp	
80/1269/EEC	158 kW	212 hp
Puissance brute (1 850 tr/min)		
SAE J1995	176 kW	237 hp
Puissance moteur		
ISO 14396	174 kW	233 hp
ISO 14396 (DIN)	236 mhp	
Couple maximal du moteur – 1 500 tr/min	998 N·m	736 lbf-ft
Alésage	120,6 mm	4,7 in
Course	152,4 mm	6,0 in
Cylindrée	10,5 l	641 in ³

- La puissance annoncée est testée conformément aux normes en vigueur au moment de la fabrication.
- La puissance nette annoncée est la puissance disponible au volant d'inertie lorsque le moteur est équipé d'un ventilateur à vitesse maximum, d'un filtre à air, d'un silencieux, et d'un alternateur.
- Aucun détarage n'est nécessaire jusqu'à 2 250 m (7 382 ft) d'altitude.

Contenances de service

Réservoir de carburant	424 l	112,0 gal
Système de refroidissement	27 l	7,1 gal
Carter moteur	24 l	6,3 gal
Groupe motopropulseur	146 l	38,6 gal
Réducteurs (chacun)	13,5 l	3,6 gal
Châssis porteur (chaque)	85 l	22,5 gal
Arbre de pivotement – Standard	5,8 l	1,5 gal
Arbre de pivotement – LGP	6,8 l	1,8 gal
Réservoir hydraulique	53 l	14,0 gal

Commandes hydrauliques

Type de pompe – Outils	Vitesses	
Nombre de tour par minute à vitesse nominale du moteur – Outil	2 125 tr/min	
Débit de pompe – Outil	202 l/min	53,4 gal/min
Débit du vérin de levage	202 l/min	53,4 gal/min
Débit du vérin d'inclinaison	202 l/min	53,4 gal/min
Débit du vérin de ripper	202 l/min	53,4 gal/min
Pressions en ordre de marche maximales		
Vérin de soulèvement du bulldozer	19 300 kPa	2 799 psi
Vérin d'inclinaison du bulldozer	19 300 kPa	2 799 psi
Vérin de soulèvement du ripper	19 300 kPa	2 799 psi
Réglage de la pression du clapet de décharge principal – Outil	19 300 kPa	2 799 psi

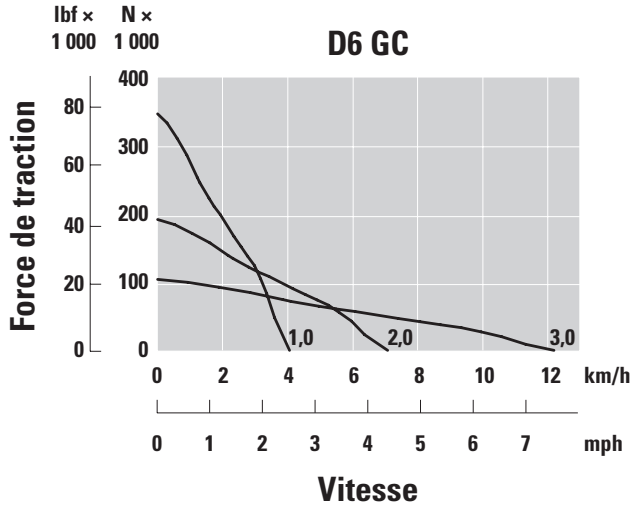
Transmission

Marche avant 1,0	4,1 km/h	2,5 mph
Marche avant 2,0	7,1 km/h	4,4 mph
Marche avant 3,0	12,1 km/h	7,5 mph
Marche arrière 1,0	5,2 km/h	3,2 mph
Marche arrière 2,0	9 km/h	5,6 mph
Marche arrière 3,0	15,4 km/h	9,6 mph

Caractéristiques du tracteur à chenilles D6 GC

Barre d'attelage

Force de traction, Marche avant 1,0	1,0 km/h	0,6 mph
	278 kN	62 497 lb
Force de traction, Marche avant 2,0	3,0 km/h	1,9 mph
	118 kN	26 527 lb
Force de traction, Marche avant 3,0	5,0 km/h	3,1 mph
	65 kN	14 613 lb



Train de roulement

Type de patin	Usage modéré	
Largeur de patin	560 mm	22,0 in
	610 mm	24,0 in
Hauteur de crampon	65 mm	2,6 in
Patins par côté	42	
Galets de chenille par côté	7	
Degré d'inclinaison des chenilles	203 mm	8,0 in
Oscillation au niveau de la roue (folle) avant	87 mm	3,4 in

Train de roulement – pression au sol faible (LGP)

Type de patin	Usage modéré	
Largeur de patin	915 mm	36,0 in
	65 mm	2,6 in
Hauteur de crampon	65 mm	2,6 in
Patins par côté	45	
Galets de chenille par côté	8	
Degré d'inclinaison des chenilles	203 mm	8,0 in
Oscillation au niveau de la roue (folle) avant	112 mm	4,4 in

Caractéristiques du tracteur à chenilles D6 GC

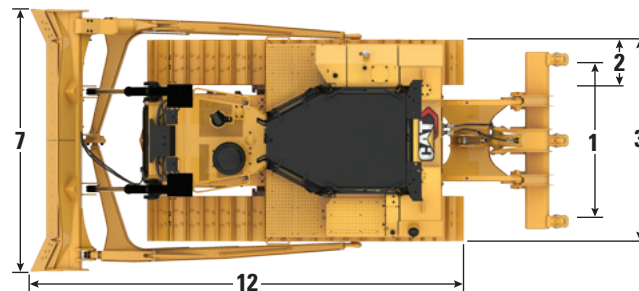
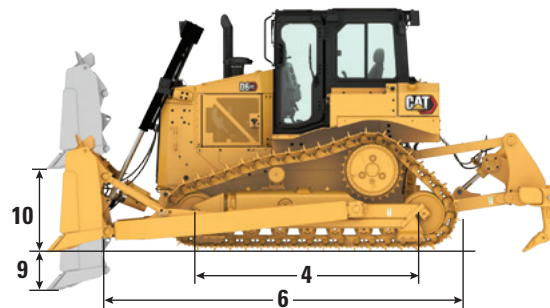
D6 GC

Poids en ordre de marche* – SU	21 825 kg	48 116 lb
Poids en ordre de marche* – lame orientable	21 630 kg	47 686 lb
Poids en ordre d'expédition**	18 615 kg	41 039 lb
Type de patins	Usage modéré	
1 Largeur aux chenilles	1 880 mm	74,0 in
Avec patins de chenille standards :		
2 Largeur des patins de chenille	560 mm	22 in
Surface de contact au sol (ISO 16754)	3,3 m ²	5 146 in ²
Pression au sol*** – SU	64,4 kPa	9,3 psi
Avec patins de chenille en option :		
Largeur des patins de chenille	610 mm	24 in
Surface de contact au sol (ISO 16754)	3,6 m ²	5 605 in ²
Pression au sol*** – SU	59,1 kPa	8,6 psi
Largeur du tracteur, tourillons inclus (patins standards)	2 640 mm	104 in
3 Largeur du tracteur sans tourillons (patins standards)	2 440 mm	96,1 in
4 Longueur de chenille au sol	2 964 mm	117,0 in
Garde au sol depuis la face du patin de chenille	372 mm	14,6 in
Hauteur de la machine du sommet du crampon jusqu'à :		
5 ROPS (cabine ou auvent)	3 216 mm	126,6 in
Arceaux	3 296 mm	129,8 in
6 Longueur du tracteur de base	3 953 mm	155,6 in
Avec les accessoires suivants, ajoutez :		
12 Lame SU	1 410 mm	55,5 in
A – Lame (droite)	1 334 mm	52,5 in
A – Lame (inclinée à 25 degrés)	2 170 mm	85,4 in
Barre d'attelage arrière	262 mm	10,3 in
Ripper multidentés	1 299 mm	51,1 in

* Le poids en ordre de marche comprend les lubrifiants, le liquide de refroidissement, le plein de carburant, les chenilles standards, la cabine ROPS, les commandes hydrauliques, la lame, la barre d'attelage et le conducteur.

** Le poids d'expédition comprend les lubrifiants, le liquide de refroidissement, le réservoir de carburant à 10 % plein, les chenilles standards, la cabine ROPS et les commandes hydrauliques.

*** Pression au sol avec patins pour usage modéré. Le poids en ordre de marche et la pression au sol correspondante varient en fonction de l'équipement actuel installé.



Lames

	6SU		6A	
Capacité	6,1 m ³	8,0 yd ³	4,0 m ³	5,2 yd ³
7 Largeur	3 260 mm	128,3 in	4 166 mm	164,0 in
8 Hauteur	1 522 mm	59,9 in	1 155 mm	45,5 in
9 Profondeur d'excavation	470 mm	18,5 in	506 mm	19,9 in
10 Garde au sol	1 162 mm	45,7 in	1 142 mm	45,0 in
11 Inclinaison maximale	743 mm	29,3 in	408 mm	16,1 in
Poids ⁽¹⁾	2 947 kg	6 497 lb	2 715 kg	5 986 lb

⁽¹⁾ Ne comprend pas les commandes hydrauliques, mais inclut le bras de poussée ou le cadre en C, le support d'inclinaison de la lame et le vérin d'inclinaison, le cas échéant.

Caractéristiques du tracteur à chenilles D6 GC

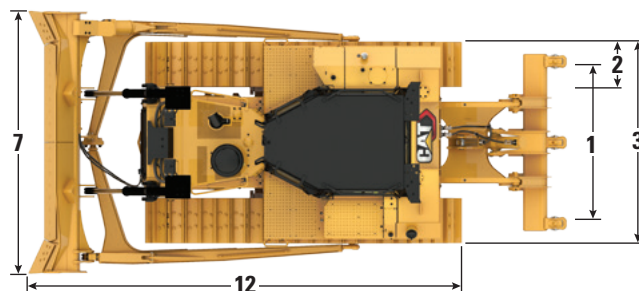
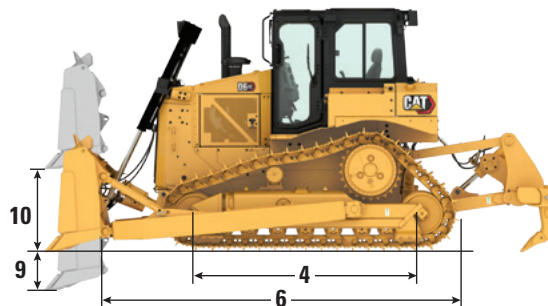
D6 GC pression au sol faible (LGP)

Poids en ordre de marche*	23 035 kg	50 783 lb
Poids en ordre d'expédition**	20 390 kg	44 952 lb
Type de patins	Usage modéré	
1 Largeur aux chenilles	2 286 mm	90 in
Avec patins de chenille standards :		
2 Largeur des patins de chenille	915 mm	36 in
Surface de contact au sol (ISO 16754)	5,99 m ²	9 290 in ²
Pression au sol***	38 kPa	5,5 psi
Largeur du tracteur, tourillons inclus		
Largeur du tracteur, tourillons inclus (patins standards)	3 490 mm	137,4 in
3 Largeur du tracteur sans tourillons (patins standards)	3 201 mm	126 in
4 Longueur de chenille au sol	3 247 mm	127,8 in
Garde au sol depuis la face du patin de chenille	422 mm	16,6 in
Hauteur de la machine du sommet du crampon jusqu'à :		
5 ROPS (cabine ou auvent)	3 266 mm	128,6 in
Arceaux	3 346 mm	131,7 in
6 Longueur du tracteur de base	4 260 mm	167,7 in
Avec les accessoires suivants, ajoutez :		
12 Lame S	1 218 mm	48 in
Barre d'attelage arrière	245 mm	9,6 in
Ripper multidentés	1 292 mm	50,9 in

* Le poids en ordre de marche comprend les lubrifiants, le liquide de refroidissement, le plein de carburant, les chenilles standards, la cabine ROPS, les commandes hydrauliques, la lame, la barre d'attelage et le conducteur.

** Le poids d'expédition comprend les lubrifiants, le liquide de refroidissement, le réservoir de carburant à 10 % plein, les chenilles standards, la cabine ROPS et les commandes hydrauliques.

*** Pression au sol avec patins pour usage modéré. Le poids en ordre de marche et la pression au sol correspondante varient en fonction de l'équipement actuel installé.



Le modèle illustré est le D6 GC.

Lames

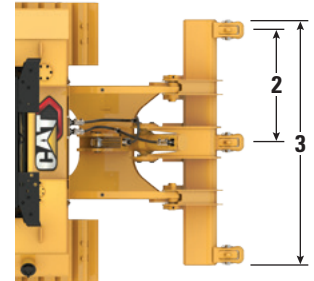
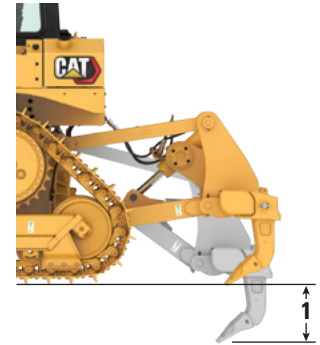
	6S	
Capacité	3,79 m ³	5,0 yd ³
7 Largeur	4 063 mm	160 in
8 Hauteur	1 101 mm	43,3 in
9 Profondeur d'excavation	655 mm	25,8 in
10 Garde au sol	1 083 mm	42,6 in
11 Inclinaison maximale	701 mm	27,6 in
Poids ⁽¹⁾	2 320 kg	5 115 lb

⁽¹⁾ Ne comprend pas les commandes hydrauliques, mais inclut le bras de poussée ou le cadre en C, le support d'inclinaison de la lame et le vérin d'inclinaison, le cas échéant.

Caractéristiques du tracteur à chenilles D6 GC

Rippers

Type	À parallélogramme fixe	
2 Nombre de poches	3 – Dents multiples	
3 Largeur hors tout de la traverse	2 190 mm	86,2 in
Poids avec dents standards	1 644 kg	3 624 lb
1 Pénétration maximale	500 mm	19,7 in
Force de pénétration maximale	76 kN	17 085 lbf
Force d'extraction	116,5 kN	26 190 lbf



Normes

ROPS/FOPS	Le ROPS (cadre de protection en cas de retournement) offert par Caterpillar est conforme aux critères ROPS ISO 3471:2008 La FOPS (structure de protection contre les chutes d'objets) est conforme aux critères FOPS ISO 3449:2005
Freins	Les freins sont conformes à la norme SAE J/ISO 10265:2008
Cabine	Conforme aux normes répertoriées ci-dessous

- L'exposition sonore du conducteur L_{eq} (niveau de pression acoustique équivalent) mesurée selon les procédures du cycle de travail spécifiées dans la norme ISO 6396 est de 85 dB(A), pour une cabine Caterpillar, lorsqu'elle est correctement installée et entretenue et testée avec les portes et les fenêtres fermées.
- Une protection auditive peut être nécessaire en cas d'utilisation avec poste de conduite et cabine ouverts (si la cabine n'est pas correctement entretenue ou si les portes/fenêtres sont ouvertes) pendant de longues périodes ou dans un environnement bruyant.
- Le niveau de puissance acoustique extérieur pour la machine standard mesuré à une distance en rayon de 16 m (52,5 ft) selon les spécificités de la procédure de test de la norme ISO 6395, opération de déplacement en vitesse moyenne, est de 116 dB(A).

Équipement standard et en option

Les équipements standards et en option peuvent varier. Pour de plus amples informations, veuillez consulter votre concessionnaire Cat.

	Standard	En option		Standard	En option
GROUPE MOTOPROPULSEUR			TRACTEURS À CHENILLES		
Cat 3306B Moteur diesel turbo-chargé à injection directe (DIT)	✓		6 SU installation		✓
Entraînements finaux à barbotin surélevé	✓		6 SU installation avec des lignes d'inclinaison protégées		✓
Entraînements finaux à barbotin surélevé (étanchéité pour météo arctique)		✓	6S installation		✓
Embrayage et frein de direction avec contrôle de direction à deux leviers	✓		6A installation avec inclinaison mécanique		✓
Ventilateur du radiateur entraîné par courroie	✓		Note : offre standard, vérin d'inclinaison unique		
Ventilateur du radiateur réversible manuellement (pour les climats froids)		✓	TRAIN DE ROULEMENT		
Conduites de carburant – compatible avec du biodiesel jusqu'à B30		✓	Train de roulement avec galets porteurs et galets de chenille pour usage général (7) et roues folles	✓	
Conduites de carburant chauffées (pour les climats froids)		✓	Train de roulement avec galets porteurs, protection de guidage au centre, et galets de chenille pour usage général (7) et roues folles		✓
Capacité de démarrage à l'éther – par temps froid		✓	Train de roulement – Faible pression au sol (LGP) avec galets porteurs, protection de guidage au centre, et galets de chenille pour usage général (8) et roues folles		✓
POSTE DE CONDUITE			Maillon de chenille HD scellé et lubrifié	✓	
Auvent ouvert avec structure de protection contre les renversements intégrée (ROPS/FOPS)	✓		Patins de chenille pour service modéré de 560 mm (22 in)	✓	
Cabine fermée avec structure de protection contre les renversements intégrée (ROPS/FOPS)		✓	Patins de chenille pour service extrême de 560 mm (22 in)		✓
Siège en vinyle avec ceinture de sécurité rétractable	✓		Patins de chenille pour service modéré de 610 mm (24 in)		✓
Siège en tissu avec ceinture de sécurité rétractable		✓	Patins de chenille pour service modéré de 915 mm (36 in)		✓
Climatisation		✓	SERVICE ET ENTRETIEN		
Quatre projecteurs halogènes	✓		Principaux composants modulaires	✓	
Six projecteurs halogènes		✓	Larges portes d'accès et points de service regroupés	✓	
Rétroviseur intérieur supplémentaire		✓	Lubrifiant basique	✓	
TECHNOLOGIE CAT			Drains écologiques		✓
Product Link™, Cellulaire PL243	✓		Porte-pelle verrouillable		✓
Product Link, Cellulaire PL641		✓	Lubrifiant arctic`		✓
Product Link, Satellite PL631		✓	Antigel –50 °C (–58 °F)		✓
Sans Product Link		✓	<i>(continué en page suivante)</i>		
LAMES					
Semi-universelle		✓			
Semi-universelle, défrichage		✓			
Lame droite		✓			
Lame orientable		✓			
Lame orientable, défrichage		✓			

Les fonctions ne sont pas toutes disponibles dans toutes les régions. Veuillez vérifier auprès de votre concessionnaire Cat local si certaines offres spécifiques sont disponibles dans votre région.

Pour de plus amples informations, consultez les brochures sur les spécifications techniques disponibles sur le site Web www.cat.com ou chez votre concessionnaire Cat.

D6 GC Équipement standard et en option

Équipement standard et en option (suite)

Les équipements standards et en option peuvent varier. Pour de plus amples informations, veuillez consulter votre concessionnaire Cat.

	Standard	En option		Standard	En option
ACCESSOIRES			CIRCUIT ÉLECTRIQUE		
Ripper multi-dents avec dents droites ou incurvées		✓	Alternateur standard	✓	
Barre d'attelage rigide		✓	Batterie standard	✓	
Treuil (installé sur site)		✓	Batterie HD pour usage intense (pour les climats froids)		✓
Pas d'accessoire arrière		✓	Réchauffeur de liquide de refroidissement – 220 V (Source d'alimentation externe nécessaire)		✓
CIRCUIT HYDRAULIQUE					
Circuit hydraulique de soulèvement et d'inclinaison	✓				
Circuit hydraulique du ripper, soulèvement et inclinaison		✓			
PROTECTIONS					
Grille du radiateur basique	✓				
Grille du radiateur HD		✓			
Enceinte du moteur à capot perforé	✓				
Enceinte du moteur à capot solide		✓			
Protection de la transmission arrière		✓			
Blindages HD des réservoirs d'essence/ hydraulique avec protection des bouchons de remplissage		✓			
Bouchon et joints d'étanchéité plus propres		✓			
Arceaux		✓			
Écrans latéraux, arrière et/ou de porte pour la cabine ou l'auvent		✓			

Les fonctions ne sont pas toutes disponibles dans toutes les régions. Veuillez vérifier auprès de votre concessionnaire Cat local si certaines offres spécifiques sont disponibles dans votre région.

Pour de plus amples informations, consultez les brochures sur les spécifications techniques disponibles sur le site Web www.cat.com ou chez votre concessionnaire Cat.



D6 GC

Exploitation forestière Tracteur à chenilles

Le système forestier est disponible avec des protections en option telles que des balais, des grilles et des protections supplémentaires pour aider à protéger l'opérateur et la machine dans les conditions rigoureuses.

Des machines sur mesure

- Les machines à cabine et à auvent peuvent être commandées avec des balais. Ceci permet une bonne visibilité pour le conducteur, ainsi qu'une protection de la machine vers l'avant contre la chute de débris.
- Des écrans avant, latéraux, arrière et/ou de porte sont disponibles pour entourer le poste de conduite.
- Les machines forestières peuvent être équipées avec des protections supplémentaires pour protéger les réservoirs de carburant et hydraulique, la transmission et le bouchon du filtre à air.
- Les blindages inférieurs HD sont standards.
- Le scellement supplémentaire aide à protéger le compartiment moteur contre les débris.
- Des lames Semi-Universelle et Orientables sont disponibles avec un porte-brosse supplémentaire pour une capacité de transport supérieure et pour aider à protéger la machine contre les débris passant par-dessus la lame.

Performances fiables

- Conçu pour répondre aux besoins de votre entreprise, ce modèle est peu coûteux à entretenir et à exploiter.
- Sa puissance, son poids et la capacité de ses lames vous donnent la productivité dont vous avez besoin pour les travaux les plus exigeants.
- Entièrement mécanique, équipé avec le célèbre moteur Cat® 3306B.
- Les accessoires du groupe motopropulseur conçu par Caterpillar travaillent comme système délivrant fiabilité et performance.
- Sa structure lourde en fait une machine robuste, capable de faire face à des conditions difficiles.
- Le barbotin surélevé de Caterpillar protège le groupe motopropulseur des chocs de charges.

Dur à la tâche

- Les commandes bien connues et la plate-forme de direction d'embrayage et de freinage sont adaptées aux conducteurs de tous niveaux d'expérience.
- Possibilité de choisir entre une cabine ou un auvent, avec structure de protection intégrée contre le retournement (ROPS/FOPS), pour davantage de confort, de visibilité et de sécurité.
- Faites l'expérience de vitesses et de changements de direction rapides grâce à la transmission Powershift Cat automatique à 3 rapports planétaires.
- Bénéficiez d'une plus grande puissance au sol grâce à un diviseur de couple éprouvé, une exclusivité Caterpillar.
- La grande longueur de chenilles au sol apporte stabilité et performances à la machine dans de nombreuses applications.

Entretien rendu facile

- La maintenance, les diagnostics et les réparations sont plus faciles même dans des endroits éloignés, avec des systèmes de moteur et de groupe motopropulseur familiers.
- Système de carburation robuste, compatible avec du biodiesel jusqu'à B30.
- Les principaux accessoires sont modulaires, faciles d'accès et peuvent être échangés rapidement sur le terrain.
- Les larges portes d'accès et le regroupement des points de service permettent de gagner du temps lors des entretiens de routine.
- Le porte-pelle verrouillable en option vous permet de garder une pelle à portée de main pour un nettoyage rapide du train de roulement.

Caractéristiques du tracteur à chenilles D6 GC foresterie

Moteur

Modèle de moteur	Cat 3306B DIT	
Émissions	Non certifié	
Numéro de version	01A	
Puissance nette (2 000 tr/min)		
ISO 9249/SAE J1349	158 kW	212 hp
ISO 9249/SAE J1349 (DIN)	215 mhp	
80/1269/EEC	158 kW	212 hp
Puissance brute (1 850 tr/min)		
SAE J1995	176 kW	237 hp
Puissance moteur		
ISO 14396	174 kW	233 hp
ISO 14396 (DIN)	236 mhp	
Couple maximal du moteur – 1 500 tr/min	998 N·m	736 lbf-ft
Alésage	120,6 mm	4,7 in
Course	152,4 mm	6,0 in
Cylindrée	10,5 l	641 in ³

- La puissance annoncée est testée conformément aux normes en vigueur au moment de la fabrication.
- La puissance nette annoncée est la puissance disponible au volant d'inertie lorsque le moteur est équipé d'un ventilateur à vitesse maximum, d'un filtre à air, d'un silencieux, et d'un alternateur.
- Aucun détarage n'est nécessaire jusqu'à 2 250 m (7 382 ft) d'altitude.

Contenances de service

Réservoir de carburant	424 l	112,0 gal
Système de refroidissement	27 l	7,1 gal
Carter moteur	24 l	6,3 gal
Groupe motopropulseur	146 l	38,6 gal
Réducteurs (chacun)	13,5 l	3,6 gal
Châssis porteur (chaque)	85 l	22,5 gal
Arbre de pivotement – Standard	5,8 l	1,5 gal
Arbre de pivotement – LGP	6,8 l	1,8 gal
Réservoir hydraulique	53 l	14,0 gal

Commandes hydrauliques

Type de pompe – Outils	Vitesses	
Nombre de tour par minute à vitesse nominale du moteur – Outil	2 125 tr/min	
Débit de pompe – Outil	202 l/min	53,4 gal/min
Débit du vérin de levage	202 l/min	53,4 gal/min
Débit du vérin d'inclinaison	202 l/min	53,4 gal/min
Débit du vérin de ripper	202 l/min	53,4 gal/min
Pressions en ordre de marche maximales		
Vérin de soulèvement du bulldozer	19 300 kPa	2 799 psi
Vérin d'inclinaison du bulldozer	19 300 kPa	2 799 psi
Vérin de soulèvement du ripper	19 300 kPa	2 799 psi
Réglage de la pression du clapet de décharge principal – Outil	19 300 kPa	2 799 psi

Transmission

Marche avant 1,0	4,1 km/h	2,5 mph
Marche avant 2,0	7,1 km/h	4,4 mph
Marche avant 3,0	12,1 km/h	7,5 mph
Marche arrière 1,0	5,2 km/h	3,2 mph
Marche arrière 2,0	9 km/h	5,6 mph
Marche arrière 3,0	15,4 km/h	9,6 mph

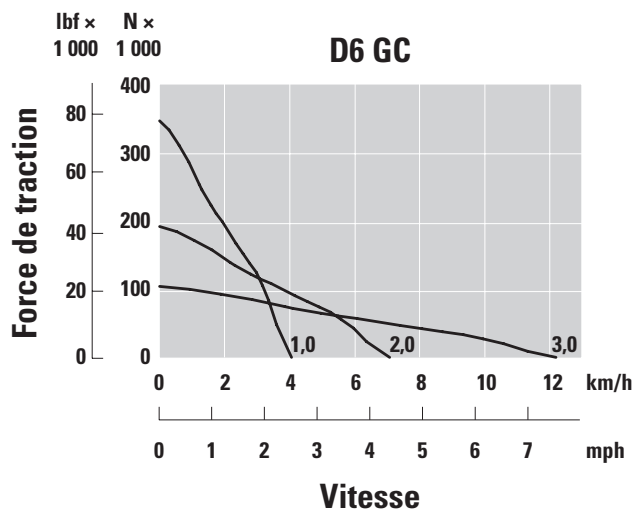
Caractéristiques du tracteur à chenilles D6 GC foresterie

Barre d'attelage

Force de traction, Marche avant 1,0	1,0 km/h	0,6 mph
	278 kN	62 497 lb
Force de traction, Marche avant 2,0	3,0 km/h	1,9 mph
	118 kN	26 527 lb
Force de traction, Marche avant 3,0	5,0 km/h	3,1 mph
	65 kN	14 613 lb

Train de roulement

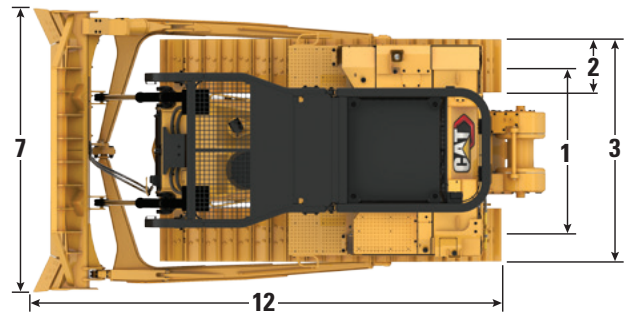
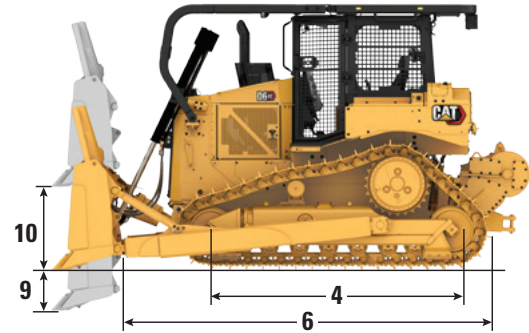
Type de patin	Usage modéré	
Largeur de patin	560 mm	22,0 in
	610 mm	24,0 in
Hauteur de crampon	65 mm	2,6 in
Patins par côté	42	
Galets de chenille par côté	7	
Degré d'inclinaison des chenilles	203 mm	8,0 in
Oscillation au niveau de la roue (folle) avant	87 mm	3,4 in



Caractéristiques du tracteur à chenilles D6 GC foresterie

D6 GC Foresterie

Poids en ordre de marche*	22 710 kg	50 067 lb
Poids en ordre d'expédition**	19 260 kg	42 461 lb
Type de patins	Usage modéré	
1 Largeur aux chenilles	1 880 mm	74,0 in
Avec patins de chenille standards :		
2 Largeur des patins de chenille	560 mm	22 in
Surface de contact au sol (ISO 16754)	3,3 m ²	5 146 in ²
Pression au sol***	67 kPa	9,7 psi
Avec patins de chenille en option :		
Largeur des patins de chenille	610 mm	24 in
Surface de contact au sol (ISO 16754)	3,6 m ²	5 605 in ²
Pression au sol***	61,5 kPa	8,9 psi
Largeur du tracteur, tourillons inclus (patins standards)	2 640 mm	104,0 in
3 Largeur du tracteur sans tourillons (patins standards)	2 440 mm	96,1 in
4 Longueur de chenille au sol	2 964 mm	117,0 in
Garde au sol depuis la face du patin de chenille	372 mm	14,6 in
Hauteur de la machine du sommet du crampon jusqu'à :		
ROPS (cabine ou auvent)	3 216 mm	126,6 in
5 Arceaux	3 296 mm	129,8 in
6 Longueur du tracteur de base	3 953 mm	155,6 in
Avec les accessoires suivants, ajoutez :		
12 Lame SU	1 410 mm	55,5 in
A – Lame (droite)	1 334 mm	52,5 in
A – Lame (inclinée à 25 degrés)	2 170 mm	85,4 in
Barre d'attelage arrière	262 mm	10,3 in
Ripper multidentés	1 299 mm	51,1 in



* Le poids en ordre de marche comprend les lubrifiants, le liquide de refroidissement, le plein de carburant, les chenilles standards, la cabine ROPS, les commandes hydrauliques, la lame, la barre d'attelage, les balais, les écrans protecteurs de cabine, la protection du réservoir de carburant, la grille HD du radiateur, la protection de la transmission, et le conducteur.

** Le poids d'expédition comprend les lubrifiants, le liquide de refroidissement, le réservoir de carburant à 10 % plein, les chenilles standards, la cabine ROPS, les balais, les écrans protecteurs de cabine, la protection du réservoir de carburant, la grille HD du radiateur, la protection de la transmission, et les commandes hydrauliques.

*** Pression au sol avec patins pour usage modéré. Le poids en ordre de marche et la pression au sol correspondante varient en fonction de l'équipement actuel installé.

Lames

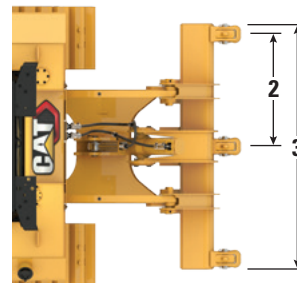
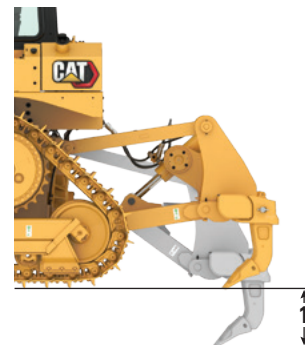
	6SU		6A	
Capacité	6,1 m ³	8,0 yd ³	4,0 m ³	5,2 yd ³
7 Largeur	3 260 mm	128,3 in	4 166 mm	164,0 in
8 Hauteur	2 012 mm	79,2 in	1 700 mm	67,0 in
9 Profondeur d'excavation	470 mm	18,5 in	506 mm	19,9 in
10 Garde au sol	1 162 mm	45,7 in	1 142 mm	45,0 in
11 Inclinaison maximale	743 mm	29,3 in	408 mm	16,1 in
Poids ⁽¹⁾	3 101 kg	6 837 lb	2 943 kg	6 489 lb

⁽¹⁾ Ne comprend pas les commandes hydrauliques, mais inclut le bras de poussée ou le cadre en C, le support d'inclinaison de la lame et le vérin d'inclinaison, le cas échéant.

Caractéristiques du tracteur à chenilles D6 GC foresterie

Rippers

Type	À parallélogramme fixe	
2 Nombre de poches	3 – Dents multiples	
3 Largeur hors tout de la traverse	2 190 mm	86,2 in
Poids avec dents standards	1 644 kg	3 624 lb
1 Pénétration maximale	500 mm	19,7 in
Force de pénétration maximale	76 kN	17 085 lbf
Force d'extraction	116,5 kN	26 190 lbf



Normes

ROPS/FOPS	Le ROPS (cadre de protection en cas de retournement) offert par Caterpillar est conforme aux critères ROPS ISO 3471:2008 La FOPS (structure de protection contre les chutes d'objets) est conforme aux critères FOPS ISO 3449:2005
Freins	Les freins sont conformes à la norme SAE J/ISO 10265:2008
Cabine	Conforme aux normes répertoriées ci-dessous

- L'exposition sonore du conducteur Leq (niveau de pression acoustique équivalent) mesurée selon les procédures du cycle de travail spécifiées dans la norme ISO 6396 est de 85 dB(A), pour une cabine Caterpillar, lorsqu'elle est correctement installée et entretenue et testée avec les portes et les fenêtres fermées.
- Une protection auditive peut être nécessaire en cas d'utilisation avec poste de conduite et cabine ouverts (si la cabine n'est pas correctement entretenue ou si les portes/fenêtres sont ouvertes) pendant de longues périodes ou dans un environnement bruyant.
- Le niveau de puissance acoustique extérieur pour la machine standard mesuré à une distance en rayon de 16 m (52,5 ft) selon les spécificités de la procédure de test de la norme ISO 6395, opération de déplacement en vitesse moyenne, est de 116 dB(A).

Équipement standard et en option du D6 GC foresterie

Équipement standard et en option

Les équipements standards et en option peuvent varier. Pour de plus amples informations, veuillez consulter votre concessionnaire Cat.

	Standard	En option		Standard	En option
GROUPE MOTOPROPULSEUR			TRACTEURS À CHENILLES		
Cat 3306B Moteur diesel turbo-chargé à injection directe (DIT)	✓		6 SU installation		✓
Entraînements finaux à barbotin surélevé	✓		6 SU installation avec des lignes d'inclinaison protégées		✓
Entraînements finaux à barbotin surélevé (étanchéité pour météo arctique)		✓	6A installation avec inclinaison mécanique		✓
Embrayage et frein de direction avec contrôle de direction à deux leviers	✓		TRAIN DE ROULEMENT		
Ventilateur du radiateur entraîné par courroie	✓		Train de roulement avec galets porteurs et galets de chenille pour usage général (7) et roues folles	✓	
Ventilateur du radiateur réversible manuellement (pour les climats froids)		✓	Train de roulement avec galets porteurs, protection de guidage au centre, et galets de chenille pour usage général (7) et roues folles		✓
Conduites de carburant – compatible avec du biodiesel jusqu'à B30		✓	Maillon de chenille HD scellé et lubrifié	✓	
Conduites de carburant chauffées (pour les climats froids)		✓	Patins de chenille pour service modéré de 560 mm (22 in)	✓	
Capacité de démarrage à l'éther – par temps froid		✓	Patins de chenille pour service extrême de 560 mm (22 in)		✓
POSTE DE CONDUITE			Patins de chenille pour service modéré de 610 mm (24 in)		✓
Auvent ouvert avec structure de protection contre les renversements intégrée (ROPS/FOPS)	✓		SERVICE ET ENTRETIEN		
Cabine fermée avec structure de protection contre les renversements intégrée (ROPS/FOPS)		✓	Principaux composants modulaires	✓	
Siège en vinyle avec ceinture de sécurité rétractable	✓		Larges portes d'accès et points de service regroupés	✓	
Siège en tissu avec ceinture de sécurité rétractable		✓	Lubrifiant basique	✓	
Climatisation		✓	Drains écologiques		*
Quatre projecteurs halogènes	✓		Porte-pelle verrouillable		✓
Six projecteurs halogènes		✓	Lubrifiant arctic`		✓
Rétroviseur intérieur supplémentaire		✓	Antigel –50 °C (–58 °F)		✓
TECHNOLOGIE CAT			<i>(continué en page suivante)</i>		
Product Link™, Cellulaire PL243	✓				
Product Link, Cellulaire PL641		✓			
Product Link, Satellite PL631		✓			
Sans Product Link		✓			
LAMES					
Semi-universelle		✓			
Semi-universelle, défrichement		*			
Lame orientable		✓			
Lame orientable, défrichement		*			

* Recommandé

Les fonctions ne sont pas toutes disponibles dans toutes les régions. Veuillez vérifier auprès de votre concessionnaire Cat local si certaines offres spécifiques sont disponibles dans votre région.

Pour de plus amples informations, consultez les brochures sur les spécifications techniques disponibles sur le site Web www.cat.com ou chez votre concessionnaire Cat.

Équipement standard et en option du D6 GC foresterie

Équipement standard et en option (suite)

Les équipements standards et en option peuvent varier. Pour de plus amples informations, veuillez consulter votre concessionnaire Cat.

	Standard	En option		Standard	En option
ACCESSOIRES			CIRCUIT ÉLECTRIQUE		
Ripper multi-dents avec dents droites ou incurvées		✓	Alternateur standard	✓	
Barre d'attelage rigide		✓	Batterie standard	✓	
Treuil (installé sur site)		*	Batterie HD pour usage intense (pour les climats froids)		✓
Pas d'accessoire arrière		✓	Réchauffeur de liquide de refroidissement – 220 V (Source d'alimentation externe nécessaire)		✓
CIRCUIT HYDRAULIQUE					
Circuit hydraulique de soulèvement et d'inclinaison	✓				
Circuit hydraulique du ripper, soulèvement et inclinaison		✓			
PROTECTIONS					
Grille du radiateur basique	✓				
Grille du radiateur HD		*			
Enceinte du moteur à capot perforé	✓				
Enceinte du moteur à capot solide		✓			
Protection de la transmission arrière		*			
Blindages HD des réservoirs d'essence/ hydraulique avec protection des bouchons de remplissage		*			
Bouchon et joints d'étanchéité plus propres		*			
Arceaux		*			
Écrans latéraux, arrière et/ou de porte pour la cabine ou l'auvent		*			

* Recommandé

Les fonctions ne sont pas toutes disponibles dans toutes les régions. Veuillez vérifier auprès de votre concessionnaire Cat local si certaines offres spécifiques sont disponibles dans votre région.

Pour de plus amples informations, consultez les brochures sur les spécifications techniques disponibles sur le site Web www.cat.com ou chez votre concessionnaire Cat.

Pour tout renseignement complémentaire sur les produits Cat, les services proposés par nos concessionnaires et nos solutions par secteur d'activité, rendez-vous sur notre site Web www.cat.com

© 2021 Caterpillar
Tous droits réservés

Documents et caractéristiques susceptibles de modifications sans préavis. Les machines représentées sur les photos peuvent comporter des équipements supplémentaires. Adressez-vous à votre concessionnaire Cat pour découvrir les options disponibles.

CAT, CATERPILLAR, LET'S DO THE WORK, leurs logos respectifs, la couleur « Caterpillar Corporate Yellow » et les habillages commerciaux « Power Edge » et Cat « Modern Hex », ainsi que l'identité visuelle de l'entreprise et des produits qui figurent dans le présent document, sont des marques déposées de Caterpillar qui ne peuvent pas être utilisées sans autorisation.

AFXQ2904-01 (02-2021)
Remplace AFXQ2904
Numéro de version : 01A
(Afr.-M.-O., CEI, Inde, Indonésie,
Am. du Sud sauf Brésil, Thaïlande)

