



# D6 GC

## Traktor Tipe Track

# Spesifikasi Teknis

Konfigurasi dan fitur dapat bervariasi berdasarkan wilayah. Hubungi dealer Cat® Anda untuk ketersediaan di wilayah Anda.

## Daftar Isi

### Traktor Tipe Track D6 GC

<b>Spesifikasi</b> .....	<b>2</b>	D6 GC .....	<b>4</b>
Mesin .....	2	Bilah .....	4
Kapasitas Pengisian Ulang Bahan Bakar Untuk Perbaikan .....	2	D6 GC LGP .....	5
Kontrol Hidraulis .....	2	Bilah .....	5
Transmisi .....	2	Ripper .....	6
Drawbar .....	3	Standar .....	6
Undercarriage .....	3	<b>Peralatan Standar dan Opsional</b> .....	<b>7</b>
Undercarriage – LGP .....	3		

### Konfigurasi Khusus Traktor Tipe Track Kehutanan D6 GC

<b>Fitur dan Manfaat Utama</b> .....	<b>9</b>	Undercarriage .....	11
<b>Spesifikasi</b> .....	<b>10</b>	D6 GC Kehutanan .....	12
Mesin .....	10	Bilah .....	12
Kapasitas Pengisian Ulang Bahan Bakar Untuk Perbaikan .....	10	Ripper .....	13
Kontrol Hidraulis .....	10	Standar .....	13
Transmisi .....	10	<b>Peralatan Standar dan Opsional</b> .....	<b>14</b>
Drawbar .....	11		

# Spesifikasi Traktor Tipe Track D6 GC

## Mesin

Model Mesin	Cat® 3306B DIT	
Emisi	Tidak Tertsifikasi	
Nomor Perakitan	01A	
Daya Bersih (2.000 rpm)		
ISO 9249/SAE J1349	158 kW	212 hp
ISO 9249/SAE J1349 (DIN)	215 mhp	
80/1269/EEC	158 kW	212 hp
Daya Kotor (1.850 rpm)		
SAE J1995	176 kW	237 hp
Daya Mesin		
ISO 14396	174 kW	233 hp
ISO 14396 (DIN)	236 mhp	
Torsi Puncak Mesin – 1.500 rpm	998 N·m	736 lbf-ft
Diameter Silinder	120,6 mm	4,7 in
Langkah	152,4 mm	6,0 in
Volume	10,5 L	641 in <sup>3</sup>

- Daya yang diiklankan diuji berdasarkan standar yang berlaku pada saat produksi.
- Daya bersih yang diiklankan adalah daya yang tersedia pada flywheel ketika mesin dilengkapi dengan kipas pada kecepatan penuh, pembersih udara, knalpot dan alternator.
- Tidak diperlukan penurunan daya hingga ketinggian 2.250 m (7.382 ft).

## Kapasitas Pengisian Ulang Bahan Bakar Untuk Perbaikan

Tangki Bahan Bakar	424 L	112,0 gal
Sistem Pendinginan	27 L	7,1 gal
Bak Mesin	24 L	6,3 gal
Power Train	146 L	38,6 gal
Final Drive (masing-masing)	13,5 L	3,6 gal
Rangka Roller Track (masing-masing)	85 L	22,5 gal
Pivot Shaft – Standar	5,8 L	1,5 gal
Pivot Shaft – LGP	6,8 L	1,8 gal
Tangki Hidraulis	53 L	14,0 gal

## Kontrol Hidraulis

Tipe Pompa – Implemen	Roda Gigi	
RPM pada Kecepatan Mesin Terukur – Implemen	2.125 rpm	
Output Pompa – Implemen	202 L/mnt	53,4 gal/mnt
Aliran Silinder Pengangkatan	202 L/mnt	53,4 gal/mnt
Aliran Silinder Pemiringan	202 L/mnt	53,4 gal/mnt
Aliran Silinder Ripper	202 L/mnt	53,4 gal/mnt
Tekanan Operasional Maksimum		
Silinder Pengangkatan Buldoser	19.300 kPa	2.799 psi
Silinder Pemiringan Buldoser	19.300 kPa	2.799 psi
Silinder Pengangkatan Ripper	19.300 kPa	2.799 psi
Pengaturan Tekanan Katup Relief Utama – Implemen	19.300 kPa	2.799 psi

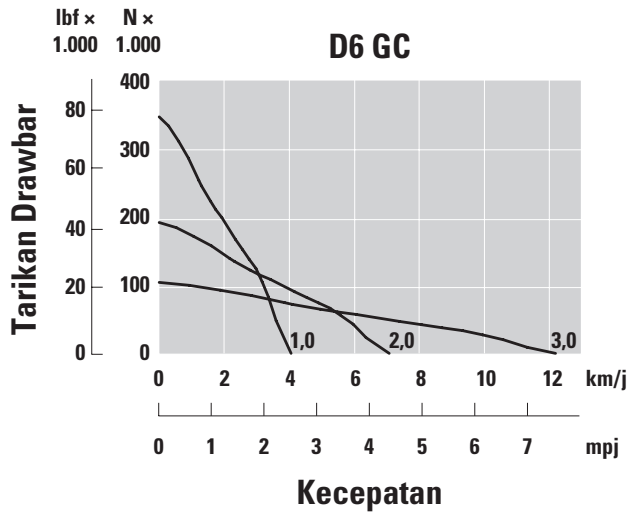
## Transmisi

1,0 Maju	4,1 km/j	2,5 mpj
2,0 Maju	7,1 km/j	4,4 mpj
3,0 Maju	12,1 km/j	7,5 mpj
1,0 Mundur	5,2 km/j	3,2 mpj
2,0 Mundur	9 km/j	5,6 mpj
3,0 Mundur	15,4 km/j	9,6 mpj

# Spesifikasi Traktor Tipe Track D6 GC

## Drawbar

Tarikan Drawbar, 1,0 Maju	1,0 km/j	0,6 mpj
	278 kN	62.497 pon
Tarikan Drawbar, 2,0 Mundur	3,0 km/j	1,9 mpj
	118 kN	26.527 pon
Tarikan Drawbar, 3,0 Maju	5,0 km/j	3,1 mpj
	65 kN	14.613 pon



## Undercarriage

Tipe Shoe	Tugas Sedang	
Lebar Shoe	560 mm	22,0 in
	610 mm	24,0 in
Tinggi Grouser	65 mm	2,6 in
Shoe per Sisi	42	
Roller Track per Sisi	7	
Jarak Pola Track	203 mm	8,0 in
Osilasi pada Idler Depan	87 mm	3,4 in

## Undercarriage – LGP

Tipe Shoe	Tugas Sedang	
Lebar Shoe	915 mm	36,0 in
	65 mm	2,6 in
Tinggi Grouser	65 mm	2,6 in
Shoe per Sisi	45	
Roller Track per Sisi	8	
Jarak Pola Track	203 mm	8,0 in
Osilasi pada Idler Depan	112 mm	4,4 in

# Spesifikasi Traktor Tipe Track D6 GC

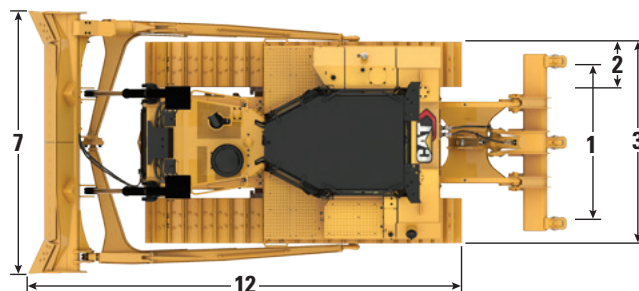
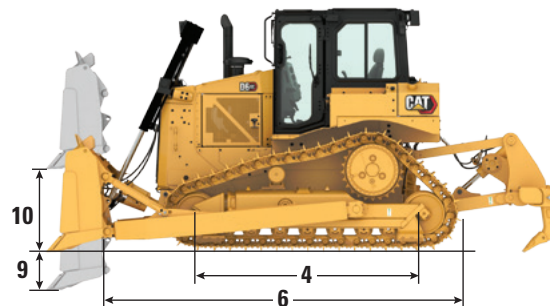
## D6 GC

	Bobot Operasional* – SU	21.825 kg	48.116 pon
	Bobot Operasional* – Bilah Serong	21.630 kg	47.686 pon
	Bobot Pengiriman**	18.615 kg	41.039 pon
	Tipe Shoe	Tugas Sedang	
<b>1</b>	Ukuran Track	1.880 mm	74,0 in
	Dengan Shoe Track Standar		
<b>2</b>	Lebar Shoe Track	560 mm	22 in
	Bidang Kontak Permukaan Tanah (ISO 16754)	3,3 m <sup>2</sup>	5.146 in <sup>2</sup>
	Tekanan Tanah*** – SU	64,4 kPa	9,3 psi
	Dengan Shoe Track Opsional:		
	Lebar Shoe Track	610 mm	24 in
	Bidang Kontak Permukaan Tanah (ISO 16754)	3,6 m <sup>2</sup>	5.605 in <sup>2</sup>
	Tekanan Tanah*** – SU	59,1 kPa	8,6 psi
	Lebar Traktor di atas Trunnion (shoe standar)	2.640 mm	104 in
<b>3</b>	Lebar Traktor tanpa Trunnion (shoe standar)	2.440 mm	96,1 in
<b>4</b>	Panjang Track di atas Tanah	2.964 mm	117,0 in
	Jarak Bebas dari Permukaan Tanah dari Muka Shoe Track	372 mm	14,6 in
	Ketinggian Alat Berat dari Ujung Grouser ke:		
<b>5</b>	ROPS (Kabin atau Kanopi)	3.216 mm	126,6 in
	Penyapu	3.296 mm	129,8 in
<b>6</b>	Panjang Dasar Traktor	3.953 mm	155,6 in
	Dengan attachment berikut ini, menambahkan:		
<b>12</b>	Bilah SU	1.410 mm	55,5 in
	A – Bilah (lurus)	1.334 mm	52,5 in
	A – Bilah (sudut 25 derajat)	2.170 mm	85,4 in
	Drawbar Belakang	262 mm	10,3 in
	Ripper Multi-Tangkai	1.299 mm	51,1 in

\*Bobot pengoperasian mencakup pelumas, cairan pendingin, tangki bahan bakar terisi penuh, track standar, Kabin ROPS, kontrol hidrolik, bilah, drawbar, dan operator.

\*\*Bobot pengiriman mencakup pelumas, cairan pendingin, tangki bahan bakar terisi 10 %, track standar, kabin ROPS dan kontrol hidrolik.

\*\*\*Tekanan tanah dengan shoe Tugas Sedang. Bobot operasional dan tekanan tanah yang sesuai bervariasi berdasarkan peralatan aktual yang dipasang.



## Bilah

	6SU		6A	
Kapasitas	6,1 m <sup>3</sup>	8,0 yd <sup>3</sup>	4,0 m <sup>3</sup>	5,2 yd <sup>3</sup>
<b>7</b> Lebar	3.260 mm	128,3 in	4.166 mm	164,0 in
<b>8</b> Ketinggian	1.522 mm	59,9 in	1.155 mm	45,5 in
<b>9</b> Kedalaman Gali	470 mm	18,5 in	506 mm	19,9 in
<b>10</b> Jarak Bebas dari Permukaan Tanah	1.162 mm	45,7 in	1.142 mm	45,0 in
<b>11</b> Kemiringan Maksimum	743 mm	29,3 in	408 mm	16,1 in
Bobot <sup>(1)</sup>	2.947 kg	6.497 pon	2.715 kg	5.986 pon

<sup>(1)</sup> Tidak mencakup kontrol hidrolik tetapi mencakup lengan dorong atau rangka C, penahan kemiringan bilah dan silinder kemiringan jika dipasang.

# Spesifikasi Traktor Tipe Track D6 GC

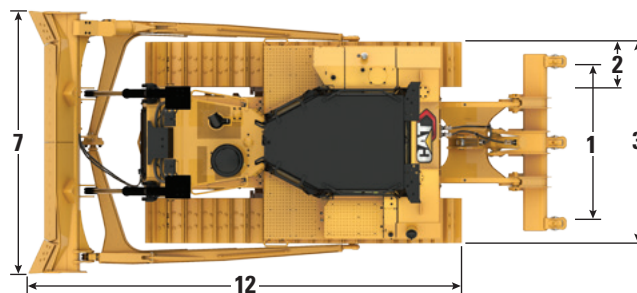
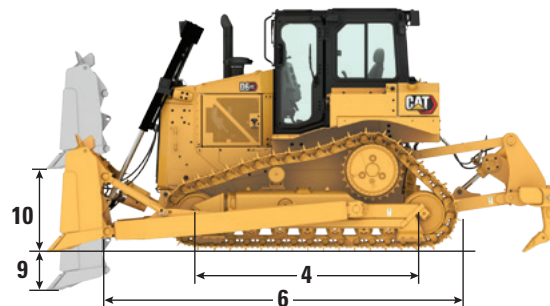
## D6 GC LGP

	Bobot Operasional*	23.035 kg	50.783 pon
	Bobot Pengiriman**	20.390 kg	44.952 pon
	Tipe Shoe	Tugas Sedang	
<b>1</b>	Ukuran Track	2.286 mm	90 in
	Dengan Shoe Track Standar:		
<b>2</b>	Lebar Shoe Track	915 mm	36 in
	Bidang Kontak Permukaan Tanah (ISO 16754)	5,99 m <sup>2</sup>	9.290 in <sup>2</sup>
	Tekanan Tanah***	38 kPa	5,5 psi
	Lebar Traktor di atas Trunnion		
	Lebar Traktor di atas Trunnion (shoe standar)	3.490 mm	137,4 in
<b>3</b>	Lebar Traktor tanpa Trunnion (shoe standar)	3.201 mm	126 in
<b>4</b>	Panjang Track di atas Tanah	3.247 mm	127,8 in
	Jarak Bebas dari Permukaan Tanah dari Muka Shoe Track	422 mm	16,6 in
	Ketinggian Alat Berat dari Ujung Grouser ke:		
<b>5</b>	ROPS (Kabin atau Kanopi)	3.266 mm	128,6 in
	Penyapu	3.346 mm	131,7 in
<b>6</b>	Panjang Dasar Traktor	4.260 mm	167,7 in
	Dengan attachment berikut ini, menambahkan:		
<b>12</b>	Bilah S	1.218 mm	48 in
	Drawbar Belakang	245 mm	9,6 in
	Ripper Multi-Tangkai	1.292 mm	50,9 in

\*Bobot pengoperasian mencakup pelumas, cairan pendingin, tangki bahan bakar terisi penuh, track standar, Kabin ROPS, kontrol hidrolik, bilah, drawbar, dan operator.

\*\*Bobot pengiriman mencakup pelumas, cairan pendingin, tangki bahan bakar terisi 10 %, track standar, kabin ROPS dan kontrol hidrolik.

\*\*\*Tekanan tanah dengan shoe Tugas Sedang. Bobot operasional dan tekanan tanah yang sesuai bervariasi berdasarkan peralatan aktual yang dipasang.



Menampilkan model D6 GC.

## Bilah

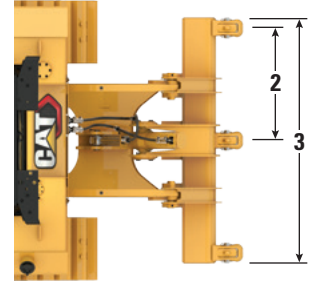
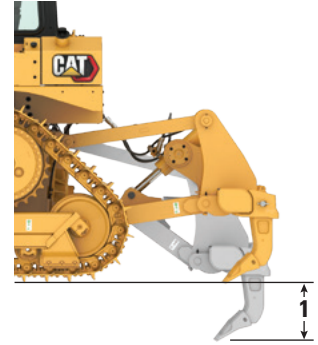
	6S	
	Kapasitas	3,79 m <sup>3</sup> / 5,0 yd <sup>3</sup>
<b>7</b>	Lebar	4.063 mm / 160 in
<b>8</b>	Ketinggian	1.101 mm / 43,3 in
<b>9</b>	Kedalaman Gali	655 mm / 25,8 in
<b>10</b>	Jarak Bebas dari Permukaan Tanah	1.083 mm / 42,6 in
<b>11</b>	Kemiringan Maksimum	701 mm / 27,6 in
	Bobot <sup>(1)</sup>	2.320 kg / 5.115 pon

<sup>(1)</sup> Tidak mencakup kontrol hidrolik tetapi mencakup lengan dorong atau rangka C, penahan kemiringan bilah dan silinder kemiringan jika dipasang.

# Spesifikasi Traktor Tipe Track D6 GC

## Ripper

Type	Jajaran Genjang Tetap	
2 Jumlah kantong	3 – Multi-Tangkai	
3 Lebar Balok Keseluruhan	2.190 mm	86,2 in
Bobot dengan tangkai standar	1.644 kg	3.624 pon
1 Penetrasi Maksimum	500 mm	19,7 in
Daya Penetrasi Maksimum	76 kN	17.085 lbf
Daya Cungkil	116,5 kN	26.190 lbf



## Standar

ROPS/FOPS	ROPS (Struktur Pencegah Bahaya Terguling) yang ditawarkan Caterpillar memenuhi kriteria ROPS ISO 3471:2008 FOPS (Struktur Pelindung Benda Jatuh) memenuhi kriteria FOPS ISO 3449:2005
Rem	Rem memenuhi standar SAE J/ISO 10265:2008
Kabin	Memenuhi standar yang sesuai seperti yang tercantum di bawah ini

- Paparan suara operator Leq (tingkat tekanan suara yang setara) diukur sesuai dengan prosedur siklus kerja yang ditentukan dalam ISO 6396 adalah 85 dB(A), untuk kabin dari Caterpillar, saat dipasang dan dipelihara dengan benar serta diuji dengan pintu dan jendela tertutup.
- Perlindungan pendengaran mungkin diperlukan saat mengoperasikan dengan stasiun dan kabin operator terbuka (bila tidak dipelihara dengan benar atau pintu/jendela terbuka) untuk waktu yang lama atau di lingkungan yang bising.
- Tingkat tekanan suara eksterior untuk alat berat standar yang diukur pada jarak radius 16 m (52,5 ft) sesuai dengan prosedur pengujian spesifik dalam ISO 6395, operasi penggerakan gigi tengah, adalah 116 dB(A).

## Peralatan Standar dan Opsional

Peralatan standar dan opsional dapat berbeda. Hubungi dealer Cat Anda untuk rinciannya.

	Standar	Opsional		Standar	Opsional
<b>POWER TRAIN</b>			<b>BULDOSER</b>		
Mesin diesel Cat 3306B Direct Injection Turbocharged (DIT)	✓		Pemasangan 6 SU		✓
Final drive dengan sprocket yang ditinggikan	✓		Pemasangan 6 SU dengan jalur pemiringan yang dijaga		✓
Final drive dengan sprocket yang ditinggikan (pedagangan Cuaca Dingin)		✓	Pemasangan 6S		✓
Kemudi kopling dan rem dengan kontrol kemudi 2 tuas	✓		Pemasangan 6A dengan pemiringan mekanis		✓
Kipas radiator dengan penggerak sabuk	✓		Catatan: penawaran standar, silinder kemiringan tunggal		
Kipas radiator yang dapat diputar balik secara manual (Iklim cuaca dingin)		✓	<b>UNDERCARRIAGE</b>		
Jalur bahan bakar – kompatibel dengan biodiesel hingga B30		✓	Undercarriage dengan roller carrier dan roller track (7) dan idler tugas umum	✓	
Jalur bahan bakar berpanas (Iklim cuaca dingin)		✓	Undercarriage dengan roller carrier, pelindung pemandu tengah, dan roller track (7) dan idler tugas umum		✓
Kemampuan penyalaan dengan eter – cuaca dingin		✓	Undercarriage – Tekanan Tanah Rendah dengan roller carrier, pelindung pemandu tengah, dan roller track (8) dan idler tugas umum		✓
<b>RUANG OPERATOR</b>			Sambungan track Tersegel dan Berpelumas Tugas Berat	✓	
Kanopi terbuka dengan Struktur Pencegah Bahaya Terguling (ROPS/FOPS) Terintegrasi	✓		Shoe track Tugas Sedang 560 mm (22 in)	✓	
Kabin tertutup dengan Struktur Pencegah Bahaya Terguling (ROPS/FOPS) Terintegrasi		✓	Shoe track Tugas Ekstrem 560 mm (22 in)		✓
Kursi vinil dengan sabuk pengaman yang dapat ditarik	✓		Shoe track Tugas Sedang 610 mm (24 in)		✓
Kursi kain dengan sabuk pengaman yang dapat ditarik		✓	Shoe track Tugas Sedang 915 mm (36 in)		✓
Penyejuk udara		✓	<b>PERBAIKAN DAN PEMELIHARAAN</b>		
Empat lampu halogen	✓		Komponen utama modular	✓	
Enam lampu halogen		✓	Pintu masuk yang lebar dan titik servis yang digabung	✓	
Cermin interior tambahan		✓	Pelumas dasar	✓	
<b>TEKNOLOGI CAT</b>			Saluran ekologi		✓
Product Link™, PL243 Seluler	✓		Rangka penyangga sekop yang dapat dikunci		✓
Product Link, PL641 Seluler		✓	Pelumas cuaca dingin		✓
Product Link, PL631 Satelit		✓	Antibeku -50 °C (-58 °F)		✓
Tanpa Product Link		✓	<i>(berlanjut di halaman berikutnya)</i>		
<b>BILAH</b>					
Semi-Universal		✓			
Semi-Universal, pembersihan lahan		✓			
Bilah lurus		✓			
Bilah serong		✓			
Bilah serong, pembersihan lahan		✓			

Tidak semua fitur tersedia di semua wilayah. Silakan hubungi dealer Cat setempat untuk penawaran khusus yang tersedia di wilayah Anda.

Untuk informasi tambahan, silakan baca brosur Spesifikasi Teknis yang tersedia di [www.cat.com](http://www.cat.com) atau dealer Cat Anda.

# Peralatan Standar dan Opsional D6 GC

## Peralatan Standar dan Opsional (lanjutan)

Peralatan standar dan opsional dapat berbeda. Hubungi dealer Cat Anda untuk rinciannya.

	Standar	Opsional		Standar	Opsional
<b>ATTACHMENT</b>			<b>KELISTRIKAN</b>		
Ripper multi-tangkai dengan tangkai lurus atau melengkung		✓	Alternator standar	✓	
Drawbar kokoh		✓	Aki standar	✓	
Kerekan (dipasang sendiri)		✓	Aki tugas berat (Iklim cuaca dingin)		✓
Tanpa attachment belakang		✓	Pemanas caran pendingin mesin – 220V (Membutuhkan sumber daya eksternal)		✓
<b>HIDRAULIS</b>					
Hidraulis pengangkatan dan pemiringan	✓				
Hidraulis pengangkatan dan pemiringan, ripper		✓			
<b>PELINDUNG</b>					
Kasa radiator dasar	✓				
Kasa radiator tugas berat		✓			
Penutup kap mesin berporfasi	✓				
Penutup kap mesin solid		✓			
Pelindung transmisi belakang		✓			
Pelindung tangki hidraulis/bahan bakar tugas berat dengan pelindung tutup pengisi		✓			
Tutup pembersih dan pelindung segel		✓			
Penyapu		✓			
Tabir samping, belakang, dan/atau pintu untuk kabin atau kanopi		✓			

Tidak semua fitur tersedia di semua wilayah. Silakan hubungi dealer Cat setempat untuk penawaran khusus yang tersedia di wilayah Anda.

Untuk informasi tambahan, silakan baca brosur Spesifikasi Teknis yang tersedia di [www.cat.com](http://www.cat.com) atau dealer Cat Anda.





# D6 GC

## Kehutanan Traktor Tipe Track

***Susunan kehutanan tersedia dengan perlindungan opsional, seperti penyapu, tabir, dan pelindung tambahan untuk membantu melindungi operator dan alat berat dalam kondisi sulit.***

### **Perlengkapan Sesuai Pekerjaan**

- Alat berat dengan kabin dan kanopi dapat dipesan dengan penyapu ini memberikan jarak pandang yang baik bagi operator, ditambah perlindungan ke depan pada alat berat dari serpihan yang berjatuhan.
- Tabir kaca depan, samping, dan/atau pintu tersedia untuk melindungi sekeliling ruang operator.
- Alat berat kehutanan dapat dilengkapi dengan pelindung ekstra untuk melindungi tangki bahan bakar dan hidraulis, transmisi dan tutup pembersih udara.
- Pelindung bawah tugas berat adalah fitur standar.
- Perapat tambahan membantu menghindari serpihan masuk ke ruang mesin.
- Bilah Semi-Universa dan Serong tersedia dengan batang penyapu tambahan untuk kapasitas angkut tambahan dan untuk membantu melindungi mesin dari serpihan yang berasal dari atas bilah.

### **Kinerja Andal**

- Dirancang untuk kebutuhan bisnis Anda – hemat dalam biaya kepemilikan dan pengoperasian.
- Daya, bobot, dan kapasitas bilah menghasilkan produktivitas yang Anda perlukan untuk melakukan pekerjaan berat.
- Mekanis sepenuhnya, dilengkapi dengan mesin Cat® 3306B yang terkenal.
- Komponen power train yang dirancang Caterpillar bekerja sebagai sebuah sistem untuk keandalan dan kinerja.
- Struktur berat memberikan ketangguhan yang dapat diandalkan pada kondisi menantang.
- Undercarriage dengan sprocket yang ditinggikan dari Caterpillar melindungi power train dari beban kejut.

### **Bekerja Keras**

- Kontrol yang familier serta platform kemudi dengan kopling dan rem yang sesuai untuk operator dengan berbagai tingkat pengalaman.
- Pilihan dozer dengan kabin atau kanopi, dengan Struktur Pelindung Bahaya Terguling (ROPS/FOPS) terintegrasi yang meningkatkan kenyamanan, visibilitas dan keselamatan.
- Rasakan kecepatan tinggi dan kemampuan berbelok yang cepat dengan transmisi planet 3 kecepatan Cat.
- Gunakan daya yang lebih besar pada tanah dengan pembagi torsi khas Caterpillar yang telah teruji.
- Ukuran track yang panjang di atas tanah meningkatkan stabilitas dan kinerja alat berat dalam berbagai penggunaan.

### **Pemeliharaan Menjadi Mudah**

- Pemeliharaan, diagnostik, dan perbaikan menjadi lebih mudah, bahkan di lokasi terpencil, dengan sistem mesin dan rangkaian tenaga yang familier.
- Sistem bahan bakar yang tangguh, kompatibel hingga B30.
- Komponen utama yang bersifat modular memberikan kemudahan akses dan penggantian yang cepat di lapangan.
- Pintu masuk yang lebar dan titik servis yang digabung menghemat waktu pemeliharaan rutin.
- Opsi penyangga sekop yang dapat dikunci menyediakan tempat penyimpanan sekop yang praktis untuk pembersihan undercarriage dengan cepat.

# Spesifikasi Traktor Tipe Track D6 GC Kehutanan

## Mesin

Model Mesin	Cat 3306B DIT	
Emisi	Tidak Tertsifikasi	
Nomor Perakitan	01A	
Daya Bersih (2.000 rpm)		
ISO 9249/SAE J1349	158 kW	212 hp
ISO 9249/SAE J1349 (DIN)	215 mhp	
80/1269/EEC	158 kW	212 hp
Daya Kotor (1.850 rpm)		
SAE J1995	176 kW	237 hp
Daya Mesin		
ISO 14396	174 kW	233 hp
ISO 14396 (DIN)	236 mhp	
Torsi Puncak Mesin – 1.500 rpm	998 N·m	736 lbf-ft
Diameter Silinder	120,6 mm	4,7 in
Langkah	152,4 mm	6,0 in
Volume	10,5 L	641 in <sup>3</sup>

- Daya yang diiklankan diuji berdasarkan standar yang berlaku pada saat produksi.
- Daya bersih yang diiklankan adalah daya yang tersedia pada flywheel ketika mesin dilengkapi dengan kipas pada kecepatan penuh, pembersih udara, knalpot dan alternator.
- Tidak diperlukan penurunan daya hingga ketinggian 2.250 m (7.382 ft).

## Kapasitas Pengisian Ulang Bahan Bakar Untuk Perbaikan

Tangki Bahan Bakar	424 L	112,0 gal
Sistem Pendinginan	27 L	7,1 gal
Bak Mesin	24 L	6,3 gal
Power Train	146 L	38,6 gal
Final Drive (masing-masing)	13,5 L	3,6 gal
Rangka Roller Track (masing-masing)	85 L	22,5 gal
Pivot Shaft – Standar	5,8 L	1,5 gal
Pivot Shaft – LGP	6,8 L	1,8 gal
Tangki Hidraulis	53 L	14,0 gal

## Kontrol Hidraulis

Tipe Pompa – Implemen	Roda Gigi	
RPM pada Kecepatan Mesin Terukur – Implemen	2.125 rpm	
Output Pompa – Implemen	202 L/mnt	53,4 gal/mnt
Aliran Silinder Pengangkatan	202 L/mnt	53,4 gal/mnt
Aliran Silinder Pemiringan	202 L/mnt	53,4 gal/mnt
Aliran Silinder Ripper	202 L/mnt	53,4 gal/mnt
Tekanan Operasional Maksimum		
Silinder Pengangkatan Buldoser	19.300 kPa	2.799 psi
Silinder Pemiringan Buldoser	19.300 kPa	2.799 psi
Silinder Pengangkatan Ripper	19.300 kPa	2.799 psi
Pengaturan Tekanan Katup Relief Utama – Implemen	19.300 kPa	2.799 psi

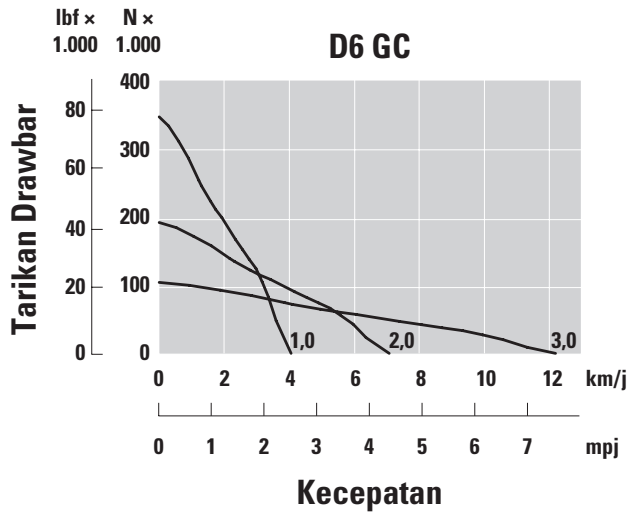
## Transmisi

1,0 Maju	4,1 km/j	2,5 mpj
2,0 Maju	7,1 km/j	4,4 mpj
3,0 Maju	12,1 km/j	7,5 mpj
1,0 Mundur	5,2 km/j	3,2 mpj
2,0 Mundur	9 km/j	5,6 mpj
3,0 Mundur	15,4 km/j	9,6 mpj

# Spesifikasi Traktor Tipe Track D6 GC Kehutanan

## Drawbar

Tarikan Drawbar, 1,0 Maju	1,0 km/j	0,6 mpj
	278 kN	62.497 pon
Tarikan Drawbar, 2,0 Mundur	3,0 km/j	1,9 mpj
	118 kN	26.527 pon
Tarikan Drawbar, 3,0 Maju	5,0 km/j	3,1 mpj
	65 kN	14.613 pon



## Undercarriage

Tipe Shoe	Tugas Sedang	
Lebar Shoe	560 mm	22,0 in
	610 mm	24,0 in
Tinggi Grouser	65 mm	2,6 in
Shoe per Sisi	42	
Roller Track per Sisi	7	
Jarak Pola Track	203 mm	8,0 in
Osilasi pada Idler Depan	87 mm	3,4 in

# Spesifikasi Traktor Tipe Track D6 GC Kehutanan

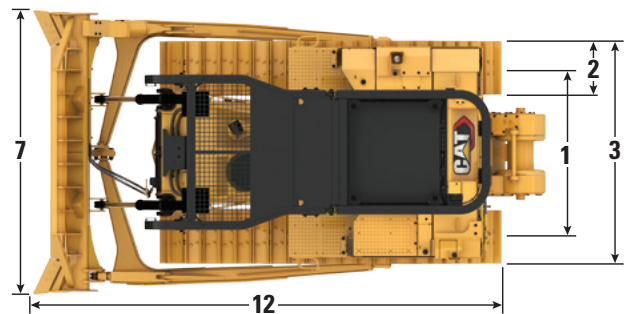
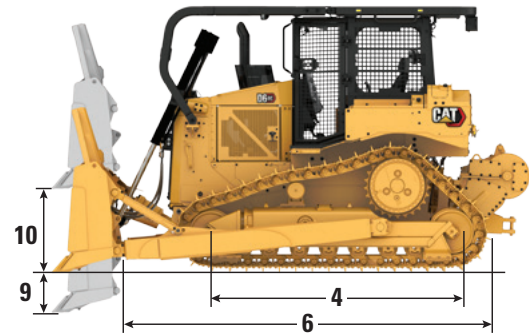
## D6 GC Kehutanan

	Bobot operasional*	22.710 kg	50.067 pon
	Bobot pengiriman**	19.260 kg	42.461 pon
	Tipe Shoe	Tugas Sedang	
<b>1</b>	Ukuran Track	1.880 mm	74,0 in
	Dengan Shoe Track Standar:		
<b>2</b>	Lebar Shoe Track	560 mm	22 in
	Bidang Kontak Permukaan Tanah (ISO 16754)	3,3 m <sup>2</sup>	5.146 in <sup>2</sup>
	Tekanan Tanah***	67 kPa	9,7 psi
	Dengan Shoe Track Opsional:		
	Lebar Shoe Track	610 mm	24 in
	Bidang Kontak Permukaan Tanah (ISO 16754)	3,6 m <sup>2</sup>	5.605 in <sup>2</sup>
	Tekanan Tanah***	61,5 kPa	8,9 psi
	Lebar Traktor di atas Trunnion (shoe standar)	2.640 mm	104,0 in
<b>3</b>	Lebar Traktor tanpa Trunnion (shoe standar)	2.440 mm	96,1 in
<b>4</b>	Panjang Track di atas Tanah	2.964 mm	117,0 in
	Jarak Bebas dari Permukaan Tanah dari Muka Shoe Track	372 mm	14,6 in
	Ketinggian Alat Berat dari Ujung Grouser ke:		
	ROPS (Kabin atau Kanopi)	3.216 mm	126,6 in
<b>5</b>	Penyapu	3.296 mm	129,8 in
<b>6</b>	Panjang Dasar Traktor	3.953 mm	155,6 in
	Dengan attachment berikut ini, menambahkan:		
<b>12</b>	Bilah SU	1.410 mm	55,5 in
	A – Bilah (lurus)	1.334 mm	52,5 in
	A – Bilah (sudut 25 derajat)	2.170 mm	85,4 in
	Drawbar Belakang	262 mm	10,3 in
	Ripper Multi-Tangkai	1.299 mm	51,1 in

\*Bobot pengoperasian mencakup pelumas, cairan pendingin, tangki bahan bakar terisi penuh, track standar, Kabin ROPS, kontrol hidrolik, bilah, drawbar, penyapu, pelindung tabir kabin, pelindung tangki bahan bakar, kasa radiator tugas berat, pelindung transmisi, dan operator.

\*\*Bobot pengiriman mencakup pelumas, cairan pendingin, tangki bahan bakar terisi 10 %, track standar, kabin ROPS, penyapu, pelindung tabir kabin, pelindung tangki bahan bakar, kasa radiator tugas berat, pelindung transmisi, dan kontrol hidrolik.

\*\*\*Tekanan tanah dengan shoe Tugas Sedang. Bobot operasional dan tekanan tanah yang sesuai bervariasi berdasarkan peralatan aktual yang dipasang.



## Bilah

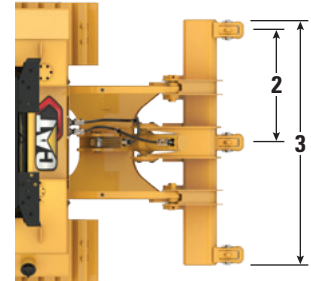
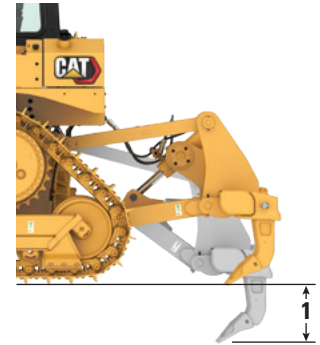
	6SU		6A	
Kapasitas	6,1 m <sup>3</sup>	8,0 yd <sup>3</sup>	4,0 m <sup>3</sup>	5,2 yd <sup>3</sup>
<b>7</b> Lebar	3.260 mm	128,3 in	4.166 mm	164,0 in
<b>8</b> Ketinggian	2.012 mm	79,2 in	1.700 mm	67,0 in
<b>9</b> Kedalaman Gali	470 mm	18,5 in	506 mm	19,9 in
<b>10</b> Jarak Bebas dari Permukaan Tanah	1.162 mm	45,7 in	1.142 mm	45,0 in
<b>11</b> Kemiringan Maksimum	743 mm	29,3 in	408 mm	16,1 in
Bobot <sup>(1)</sup>	3.101 kg	6.837 pon	2.943 kg	6.489 pon

<sup>(1)</sup> Tidak mencakup kontrol hidrolik tetapi mencakup lengan dorong atau rangka C, penahan kemiringan bilah dan silinder kemiringan jika dipasang.

# Spesifikasi Traktor Tipe Track D6 GC Kehutanan

## Ripper

Tipe	Jajaran Genjang Tetap	
2 Jumlah kantong	3 – Multi-Tangkai	
3 Lebar Balok Keseluruhan	2.190 mm	86,2 in
Bobot dengan tangkai standar	1.644 kg	3.624 pon
1 Penetrasi Maksimum	500 mm	19,7 in
Daya Penetrasi Maksimum	76 kN	17.085 lbf
Daya Cungkil	116,5 kN	26.190 lbf



## Standar

ROPS/FOPS	ROPS (Struktur Pencegah Bahaya Terguling) yang ditawarkan Caterpillar memenuhi kriteria ROPS ISO 3471:2008 FOPS (Struktur Pelindung Benda Jatuh) memenuhi kriteria FOPS ISO 3449:2005
Rem	Rem memenuhi standar SAE J/ISO 10265:2008
Kabin	Memenuhi standar yang sesuai seperti yang tercantum di bawah ini

- Paparan suara operator Leq (tingkat tekanan suara yang setara) diukur sesuai dengan prosedur siklus kerja yang ditentukan dalam ISO 6396 adalah 85 dB(A), untuk kabin dari Caterpillar, saat dipasang dan dipelihara dengan benar serta diuji dengan pintu dan jendela tertutup.
- Perlindungan pendengaran mungkin diperlukan saat mengoperasikan dengan stasiun dan kabin operator terbuka (bila tidak dipelihara dengan benar atau pintu/jendela terbuka) untuk waktu yang lama atau di lingkungan yang bising.
- Tingkat tekanan suara eksterior untuk alat berat standar yang diukur pada jarak radius 16 m (52,5 ft) sesuai dengan prosedur pengujian spesifik dalam ISO 6395, operasi penggerakan gigi tengah, adalah 116 dB(A).

# Peralatan Standar dan Opsional D6 GC Kehutanan

## Peralatan Standar dan Opsional

Peralatan standar dan opsional dapat berbeda. Hubungi dealer Cat Anda untuk rinciannya.

	Standar	Opsional		Standar	Opsional
<b>POWER TRAIN</b>			<b>BULDOSER</b>		
Mesin diesel Cat 3306B Direct Injection Turbocharged (DIT)	✓		Pemasangan 6 SU		✓
Final drive dengan sprocket yang ditinggikan	✓		Pemasangan 6 SU dengan jalur pemiringan yang dijaga		✓
Final drive dengan sprocket yang ditinggikan (pengedapan Cuaca Dingin)		✓	Pemasangan 6A dengan pemiringan mekanis		✓
Kemudi kopling dan rem dengan kontrol kemudi 2 tuas	✓		<b>UNDERCARRIAGE</b>		
Kipas radiator dengan penggerak sabuk	✓		Undercarriage dengan roller carrier dan roller track (7) dan idler tugas umum	✓	
Kipas radiator yang dapat diputar balik secara manual (Iklim cuaca dingin)		✓	Undercarriage dengan roller carrier, pelindung pemandu tengah, dan roller track (7) dan idler tugas umum		✓
Jalur bahan bakar – kompatibel dengan biodiesel hingga B30		✓	Sambungan track Tersegel dan Berpelumas Tugas Berat	✓	
Jalur bahan bakar berpemanas (Iklim cuaca dingin)		✓	Shoe track Tugas Sedang 560 mm (22 in)	✓	
Kemampuan penyalaan dengan eter – cuaca dingin		✓	Shoe track Tugas Ekstrem 560 mm (22 in)		✓
<b>RUANG OPERATOR</b>			<b>PERBAIKAN DAN PEMELIHARAAN</b>		
Kanopi terbuka dengan Struktur Pencegah Bahaya Terguling (ROPS/FOPS) Terintegrasi	✓		Komponen utama modular	✓	
Kabin tertutup dengan Struktur Pencegah Bahaya Terguling (ROPS/FOPS) Terintegrasi		✓	Pintu masuk yang lebar dan titik servis yang digabung	✓	
Kursi vinil dengan sabuk pengaman yang dapat ditarik	✓		Pelumas dasar	✓	
Kursi kain dengan sabuk pengaman yang dapat ditarik		✓	Saluran ekologi		*
Penyejuk udara		✓	Rangka penyangga sekop yang dapat dikunci		✓
Empat lampu halogen	✓		Pelumas cuaca dingin		✓
Enam lampu halogen		✓	Antibeku -50 °C (-58 °F)		✓
Cermin interior tambahan		✓	<i>(berlanjut di halaman berikutnya)</i>		
<b>TEKNOLOGI CAT</b>					
Product Link™, PL243 Seluler	✓				
Product Link, PL641 Seluler		✓			
Product Link, PL631 Satelit		✓			
Tanpa Product Link		✓			
<b>BILAH</b>					
Semi-Universal		✓			
Semi-Universal, pembersihan lahan		*			
Bilah serong		✓			
Bilah serong, pembersihan lahan		*			

\*Direkomendasikan

Tidak semua fitur tersedia di semua wilayah. Silakan hubungi dealer Cat setempat untuk penawaran khusus yang tersedia di wilayah Anda.

Untuk informasi tambahan, silakan baca brosur Spesifikasi Teknis yang tersedia di [www.cat.com](http://www.cat.com) atau dealer Cat Anda.

# Peralatan Standar dan Opsional D6 GC Kehutanan

## Peralatan Standar dan Opsional (lanjutan)

Peralatan standar dan opsional dapat berbeda. Hubungi dealer Cat Anda untuk rinciannya.

	Standar	Opsional		Standar	Opsional
<b>ATTACHMENT</b>			<b>KELISTRIKAN</b>		
Ripper multi-tangkai dengan tangkai lurus atau melengkung		✓	Alternator standar	✓	
Drawbar kokoh		✓	Aki standar	✓	
Kerekan (dipasang sendiri)		*	Aki tugas berat (Iklim cuaca dingin)		✓
Tanpa attachment belakang		✓	Pemanas caran pendingin mesin – 220V (Membutuhkan sumber daya eksternal)		✓
<b>HIDRAULIS</b>					
Hidraulik pengangkatan dan pemiringan	✓				
Hidraulik pengangkatan dan pemiringan, ripper		✓			
<b>PELINDUNG</b>					
Kasa radiator dasar	✓				
Kasa radiator tugas berat		*			
Penutup kap mesin berporasi	✓				
Penutup kap mesin solid		✓			
Pelindung transmisi belakang		*			
Pelindung tangki hidraulik/bahan bakar tugas berat dengan pelindung tutup pengisi		*			
Tutup pembersih dan pelindung segel		*			
Penyapu		*			
Tabir samping, belakang, dan/atau pintu untuk kabin atau kanopi		*			

\*Direkomendasikan

Tidak semua fitur tersedia di semua wilayah. Silakan hubungi dealer Cat setempat untuk penawaran khusus yang tersedia di wilayah Anda.

Untuk informasi tambahan, silakan baca brosur Spesifikasi Teknis yang tersedia di [www.cat.com](http://www.cat.com) atau dealer Cat Anda.

Untuk informasi selengkapnya tentang produk Cat, layanan dealer, dan solusi industri, kunjungi situs web kami di [www.cat.com](http://www.cat.com)

© 2021 Caterpillar

Hak cipta dilindungi undang-undang

Bahan dan spesifikasi dapat berubah tanpa pemberitahuan. Alat berat yang ditampilkan pada foto mungkin disertai peralatan tambahan. Hubungi dealer Cat Anda untuk mengetahui pilihan yang tersedia.

CAT, CATERPILLAR, LET'S DO THE WORK, masing-masing logonya, desain dagang "Caterpillar Corporate Yellow", "Power Edge", dan Cat "Modern Hex" beserta identitas perusahaan dan produk yang digunakan di sini, adalah merek dagang milik Caterpillar dan tidak boleh digunakan tanpa izin.

A8XQ2904-01 (02-2021)  
Menggantikan A8XQ2904  
Nomor Perakitan: 01A  
(Afr-TimTeng, CIS, India, Indonesia,  
AmSel kecuali Brazil, Thailand)

