

# Cat® 914K

## اللودر بعجل الصغير



### المزايا:

- **وصلة اللودر المحسنة ذات القضيب الذي على شكل حرف Z من Cat®** – تجمع وصلة اللودر المحسنة ذات القضيب الذي على شكل حرف Z من Cat بين كفاءة الحفر التي يتميز بها القضيب الذي على شكل حرف Z التقليدي وإمكانيات حامل الأدوات لضمان تحقيق مستويات فائقة من الأداء وتعدد الاستخدامات. تتيح لك قوى الرفع المتوازي والإمالة العالية خلال نطاق العمل بأكمله مناولة الأحمال بمنتهى السلامة، والثقة، والتحكم الدقيق.
- **أدوات العمل** – يتميز الموديل 914K بجرافات الفئة Performance الفريدة من Cat، إضافة إلى شوكات المنصات التي تتسم بوضوح رؤيتها وخيارات ملحقات أخرى. تزيد هذه الأدوات من الإنتاجية، كما أنها تتوفر مع قارنة توصيل حامل الأدوات المتكامل (IT).
- **المكونات الهيدروليكية وأدوات التحكم** – يوفر النظام الكهروهيدروليكي المتطور تحكماً دقيقاً بجهد أقل، ويخفض مدة الدورات. تساعد عصا التحكم المتكاملة في التركيز على العمل. يستطيع المشغل ضبط استجابة الماكينة بالضغط على زر واحد، مما يتيح له إعداد الماكينة بالطريقة التي يريدها تحديداً حسب التطبيق.
- **مجموعة نقل الحركة التي يتم ضبطها** – يتم التوفيق بين التبديل السلس والتسارع القوي والفرملة الهيدروستاتيكية المعدلة في دواسة إبطاء السرعة/الفرملة، الأمر الذي يحقق تناغماً في نقل المواد. ويستطيع المشغل تحقيق التناغم بين التبديل السلس أو القوي بضغطة زر واحد.
- **الكابينة** – يتم تحسين إمكانية الرؤية الشاملة حول الماكينة بدرجة أكبر من خلال توفير كاميرا للرؤية الخلفية. وتضمن الكابينة الفاخرة راحة المشغل بفضل مقعد مريح وأدوات تحكم سهلة الاستخدام في ظل الراحة التي يوفرها تكييف الهواء. كذلك، تعمل المزايا المتوفرة، مثل: القوة الهيدروستاتيكية وقوة المعدة، ومفاتيح تحرير الرفع والإمالة، على تمكين المشغل من تخصيص الماكينة عبر لوحة مفاتيح تعمل باللمس.
- **إمكانية الخدمة** – إن الفواصل الزمنية الممتدة للخدمة والوصول الفائق لإجراء الخدمة يجعلان من الفحوصات اليومية أمراً في منتهى السرعة والسهولة، الأمر الذي يتيح لك بدء العمل سريعاً.
- **قوة وكفاءة** بفضل ما تتميز به من أحمال قلب عند الدوران الكامل وقوى مقاومة لف ورفع عالية وقدرة زائدة للمحرك، توفر الفئة K حلاً متوازناً لجميع تطبيقات العملاء.
- **مزايا توفير الوقود**، مثل الوضع الاقتصادي Eco ومروحة التبريد التي تعمل حسب الطلب تزيد من قوة الموديل 914K وتحسن من استهلاكه للوقود.

## المواصفات

### المحرك

موديل المحرك

الحد الأقصى لإجمالي القدرة:

الحد الأقصى لسرعة المحرك

SAE J1995

ISO 14396

ISO 14396 (DIN)

صافي القدرة المقدر:

سرعة المحرك المقدر

SAE J1349

ISO 9249

ISO 9249 (DIN)

الإزاحة

التجويف

الشوط

Cat C4.4

٢٣٥٠ دورة في الدقيقة

٧٦ كيلوات

١٠٠ hp

٧٥ كيلوات

٢٢٠٠ دورة في الدقيقة

٧٣ كيلوات

٧٤ كيلوات

٧٤ كيلوات

٤,٤ لترات

١٠٥ مم

١٢٧ مم

### المحرك (تبيع)

الحد الأقصى لإجمالي عزم الدوران:

SAE J1995

ISO 14396

الحد الأقصى لصافي عزم الدوران:

SAE J1349

ISO 9249

٤١٥ نيوتن متر

٤١٠ نيوتن متر

٤٠٠ نيوتن متر

٤٠٥ نيوتن متر

- يفي المحرك بمعايير الانبعاثات البرازيلية MAR-1، والمعايير المكافئة لمعايير وكالة حماية البيئة (EPA) الأمريكية من المستوى ٣/الاتحاد الأوروبي من المرحلة IIIA.
- صافي القدرة المعلن هو القدرة المتوفرة عند الحدافة بالإضافة إلى مضخة معدة التشغيل الأمامية عندما يكون المحرك مزوداً بمروحة، ومنظف هواء، وكاتم صوت، ومولد تيار متردد.

## الجرافات

سعات الجرافات:

الأغراض العامة  
المواد الخفيفة

١,٩-١,٦ م<sup>٣</sup>  
٣,٥-٢,٥ م<sup>٣</sup>

## ثلاثي السرعات

السرعات الأمامية والخلفية:

النطاق المنخفض، نطاق السرعة \*١ ١٠ كم في الساعة  
النطاق المنخفض، نطاق السرعة \*٢ ٢٠ كم في الساعة

\*يتيح نظام التحكم في الزحاف إمكانية التحكم في السرعة من وضع التوقف الثابت حتى سرعة ١٠ كم/ساعة. ولن يعمل نظام التحكم في الزحاف سوى في النطاق ١.

## التوجيه

زاوية التحرك المفصلي للتوجيه

(في كل اتجاه)

٤٠ درجة

الحد الأقصى للتدفق - مضخة التوجيه ٨٢ لتر/دقيقة

الحد الأقصى لضغط العمل -

مضخة التوجيه

٢٢٥٠٠ كيلوباسكال

مدة دورات التوجيه - من القفل إلى القفل:

عند ٢٣٥٠ دورة في الدقيقة

٢,٨ ثانية

عدد لفات عجلة القيادة -

من القفل إلى القفل

٣,٧٥ دورات

## النظام الهيدروليكي لللودر

الحد الأقصى للتدفق - مضخة المعدة ١٤٨ لتر/دقيقة

الوظيفة الثالثة، الحد الأقصى لتدفق

(التدفق القياسي)

٩٠ لتر/دقيقة

الحد الأقصى لضغط العمل -

مضخة المعدة

٢٨٠٠٠ كيلوباسكال

ضغط التصريف - أسطوانة الإمالة ٣٤٠٠٠ كيلوباسكال

الحد الأقصى لضغط عمل

الوظيفة الثالثة

٢١٠٠٠ كيلوباسكال

أوقات الدورات الهيدروليكية (الحد الأقصى لسرعة المحرك):

الرفع (من مستوى الأرض

إلى الحد الأقصى للرفع)

٥,٢ ثوانٍ

التفريغ (عند الحد الأقصى

للوصول)

١,٤ ثانية

التحميل

٢,٢ ثانية

الطفو السفلي (من الحد الأقصى

للرفع إلى مستوى الأرض)

٣,٧ ثوانٍ

إجمالي وقت الدورة

١٢,٥ ثانية

## سعات إعادة التعبئة للخدمة

خزان الوقود

١٥٤,٠ لتر

نظام التبريد

٢١,٥ لترًا

علبة مرافق المحرك

٩,٠ لترات

المحاور:

المجموعة التفاضلية

٧,٥ لترات

الوسطى الأمامية

المجموعة التفاضلية

٧,٥ لترات

الوسطى الخلفية

النظام الهيدروليكي (متضمنًا الخزان)

٩٨,٠ لترًا

الخزان الهيدروليكي

٥٥,٠ لترًا

ثلاثي السرعات

٣,٤ لترات

## الإطارات

الحجم القياسي

16 PR (L-3)، 17,5-25

تشتمل الاختيارات الأخرى على: 1 PC Rim ،17.5-25 12 PR (L-2)

1 PC Rim ،17.5-25 12 PR (L-3)

3 PC Rim أو 1 (L-3)، قطري 17.5R-25

- قد تختلف خيارات الإطارات حسب المنطقة. اتصل بوكيل Cat المحلي لمعرفة التفاصيل.
- في بعض التطبيقات، قد تتجاوز الإمكانيات الإنتاجية لللودر إمكانيات الطن المتري لكل كم/الساعة الخاصة بالإطار.
- توصيك Caterpillar باستشارة موزع إطارات لتقييم جميع الظروف قبل تحديد موديل الإطار.

## الكابينة

هيكل الحماية من الانقلاب (ROPS)

ISO 3471:2008

هيكل الحماية من الأجسام المتساقطة (FOPS)

ISO 3449:2005 المستوى II

- تتوفر الكابينة وهيكل الحماية من الانقلاب (ROPS) بشكل قياسي.
- إن المستوى المُعلن لضغط الصوت الديناميكي عند المشغل وفقًا للمعيار ISO 6396:2008\*، عند التركيب، والصيانة على نحو سليم، يبلغ ٧٧ ديسيبل (A).
- إن مستوى طاقة الصوت الموضح على الملصق للمواصفات الحاصلة على علامة CE، عند قياسه طبقًا لإجراء وشروط الاختبار المحددة في توجيهات 2000/14/EC، يبلغ ١٠٣ ديسيبل (A).
- \*تم إجراء القياسات فيما كانت أبواب الكابينة ونوافذها مغلقة.

## المحاور

الأمامية

ثابتة

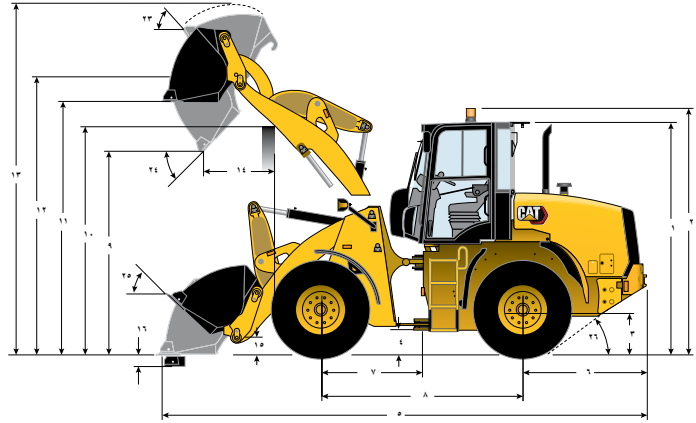
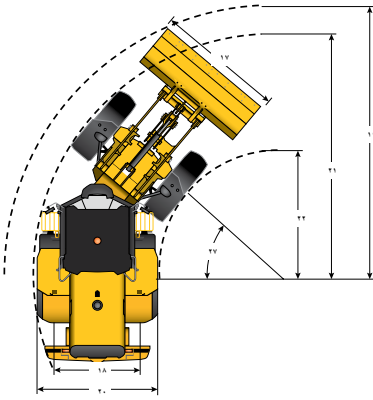
الترس التفاضلي القفلي (القياسي)

متأرجحة بزواوية ± ١١ درجة

الترس التفاضلي القفلي (القياسي)

الخلفية

الأبعاد ومواصفات التشغيل (جميع الأبعاد تقريبية. وتختلف الأبعاد بناءً على اختيار الجرافة والإطار).



| الرفع القياسي - PO | الرفع القياسي - IT | *يختلف حسب الجرافة. **يختلف حسب الإطار.   |
|--------------------|--------------------|---|
| ٣٠٥٠ مم            | ٣٠٥٠ مم            | ١ ** الارتفاع: من الأرض إلى الكابينة      |
| ٣٢٤٠ مم            | ٣٢٤٠ مم            | ٢ ** الارتفاع: من الأرض إلى مصباح التحذير |
| ٥٩٧ مم             | ٥٩٧ مم             | ٣ ** الارتفاع: من الأرض إلى مركز المحور   |
| ٣٦٢ مم             | ٣٦٢ مم             | ٤ ** الارتفاع: الخلوص من الأرض            |
| ٦٣٣٢ مم            | ٦٤٣٨ مم            | ٥ * الطول: الكلي                          |
| ١٦٠٠ مم            | ١٦٠٠ مم            | ٦ الطول: من المحور الخلفي إلى المصدر      |
| ١٣٠٠ مم            | ١٣٠٠ مم            | ٧ الطول: من وصلة الجر إلى المحور الأمامي  |
| ٢٦٠٠ مم            | ٢٦٠٠ مم            | ٨ الطول: قاعدة العجلات                    |
| ٢٧٧٧ مم            | ٢٧٠٦ مم            | ٩ * الخلوص: الجرافة عند زاوية ٤٥ درجة     |
| ٣٢٧٢ مم            | ٣٢٧٢ مم            | ١٠ ** الخلوص: الارتفاع فوق الحمل          |
| ٣٤٠٤ مم            | ٣٤٠٣ مم            | ١١ ** الخلوص: جرافة التسوية               |
| ٣٦٥٨ مم            | ٣٦٥٨ مم            | ١٢ ** الارتفاع: الارتفاع حتى مسمار        |
| ٤٥٧٨ مم            | ٤٦٣٨ مم            | ١٣ ** الارتفاع: الكلي                     |
| ٧٨٢ مم             | ٨٦٠ مم             | ١٤ * الوصول: الجرافة عند زاوية ٤٥ درجة    |
| ٢٨٣ مم             | ٢٨٣ مم             | ١٥ ارتفاع الحمل: الارتفاع حتى مسمار       |
| ١٣٢ مم             | ١٣٢ مم             | ١٦ ** عمق الحفر                           |
| ٢٤٠١ مم            | ٢٤٠١ مم            | ١٧ العرض: الجرافة                         |
| ١٨٠٠ مم            | ١٨٠٠ مم            | ١٨ العرض: مركز المداس                     |
| ٥٢٠٢ مم            | ٥٢٣٤ مم            | ١٩ نصف قطر الدوران: فوق الجرافة           |
| ٢٤١٠ مم            | ٢٤١٠ مم            | ٢٠ العرض: فوق الإطارات                    |
| ٤٨٣٤ مم            | ٤٨٣٤ مم            | ٢١ نصف قطر الدوران: خارج الإطارات         |
| ٢٤٨٤ مم            | ٢٥٨٤ مم            | ٢٢ نصف قطر الدوران: داخل الإطارات         |
| ٥٧ درجة            | ٥٧ درجة            | ٢٣ زاوية التحميل عند الرفع الكامل         |
| ٤٨ درجة            | ٤٨ درجة            | ٢٤ زاوية التفريغ عند الرفع الكامل         |
| ٤١ درجة            | ٤١ درجة            | ٢٥ زاوية التحميل عند الحمل                |
| ٣٣ درجة            | ٣٣ درجة            | ٢٦ زاوية المغادرة                         |
| ٤٠ درجة            | ٤٠ درجة            | ٢٧ زاوية التحرك المفصلي                   |
| ٦٧٨٧ كجم           | ٦٣٩١ كجم           | * حمل القلب - المستقيم (ISO 14397-1)      |
| ٥٧٦٥ كجم           | ٥٤٠٦ كجم           | * حمل القلب - كامل الدورة (ISO 14397-1)   |
| ٨٠٢٢ كجم           | ٧١٣٠ كجم           | * قوة مقاومة اللف والرفع                  |
| ٨٣٦٤ كجم           | ٨٥٦٨ كجم           | * الوزن التشغيلي                          |

الأبعاد المدرجة هي لماكينه مزودة بجرافات الأغراض العامة التي تثبت بمسامير وذات قارئة حامل الأدوات المتكامل ١,٦ م<sup>٣</sup> (حيثما ذكر)، وحدود القطع المثبتة بمسامير، وأتقال الموازنة القياسية، ومشغل وزنه ٨٠ كجم، وإطارات 17.5-25، 16 PR (L-3).

المعدات القياسية

- مجموعة نقل الحركة
    - المحرك الميكانيكي Cat C4.4
    - مضخة وقود كهربائية مع فلتر حتى أربعة ميكرونات
    - منفذ أخذ عينات الزيت المجدولة S.O.S<sup>SM</sup>، زيت ناقل الحركة
    - ناقل الحركة الهيدروليكي، ٢٠ كم في الساعة
    - وصلات عامة مضمخة بطريقة تكفيها طوال عمرها الافتراضي
    - مفتاح الوضع الأمامي - المحايد - العكسي بعضا التحكم
    - أقفال تفاضلية بنسبة ١:٠، أثناء الحركة
    - فرامل الخدمة
    - هيدروليكية بالكامل، ومطوقة، ومزودة بأقراص رطبة
    - فرامل الانتظار (فرامل ثانوية أيضاً)
    - الرادياتير، بقلب قابل للخدمة، وأحادي اللوحة
    - منظف الهواء، بسداة نصف قطرية، وفلاتر مزدوجة
    - مساعد بدء تشغيل مسخن مدخل الهواء
    - مروحة التبريد، هيدروليكية
    - خزان توسعة الرادياتير
    - الإطارات، 17.5-25 (L-3) 16 PR
  - اللودر
    - لودر ذو قضيب على شكل حرف Z للرفع المتوازي
    - نقاط تشحيم يمكن الوصول إليها من مستوى سطح الأرض
  - المكونات الهيدروليكية
    - مفاتيح تحرير الرفع التلقائية
    - التوجيه حسب الأولوية
    - المكونات الهيدروليكية، صمامان، وعصا تحكم واحدة
    - سدادات الضغط الهيدروليكي التشخيصية
    - منفذ أخذ عينات الزيت المجدولة (S.O.S)، الزيت الهيدروليكي
    - مبرد الزيت الهيدروليكي - أحادي اللوحة
    - مروحة تبريد هيدروليكية التشغيل
    - مضخة، بكباس متغير الإزاحة
  - المواصفات الكهربائية
    - مولد تيار متردد بقدرة ٨٠ أمبيراً
    - بطارية واحدة لا تحتاج إلى صيانة بقدرة ٨٥٠ أمبير للتدوير على البارد (CCA)
    - مصابيح إضاءة غامرة هالوجينية (أمامية وخلفية)
    - إشارات اتجاهية (أمامية وخلفية)
    - بدء تشغيل كهربائي مباشر بجهد ١٢ فولتاً
    - مفتاح تشغيل/إيقاف مفتاح الإشعال
    - مفتاح فصل البطارية
    - أسلاك تركيب نظام Product Link<sup>TM</sup>
  - بيئة التشغيل
    - كابينة مزودة بهيكل الحماية من الانقلاب (ROPS)/هيكل الحماية من الأجسام المتساقطة (FOPS)، مضغوطة ومعزولة عن الصوت
    - آلية قفل ذراع التحكم الهيدروليكي
    - المقاييس
      - درجة حرارة سائل تبريد المحرك
      - درجة حرارة الزيت الهيدروليكي
      - مستوى الوقود
      - عداد السرعة
      - مقياس الساعات الرقمي
      - مؤشرات نظام تحذير المشغل:
      - انخفاض ضغط شحن الفرامل
      - تعطل المحرك
      - فرملة الانتظار معشقة
      - انخفاض جهد النظام الكهربائي
      - تجاوز فلتر الزيت الهيدروليكي
      - مؤشر العمل
      - المصباح الداخلي
      - الباب
  - المقعد
    - قماشي فقط
    - ارتفاع قابل للضبط، وبمسند للظهر، وبمسند للذراع
    - حزام المقعد، قابل للسحب ٥١ مم
    - المسخن/مزيل الضباب
    - ماسحة/غاسلة أمامية (تشغيل متقطع)
    - ماسحة/غاسلة خلفية
    - زجاج أمامي ملون، مصفح
    - عمود التوجيه القابل للضبط
    - مرايا الرؤية الخلفية، خارجية (اثنان)
    - تحرير الباب من مستوى الأرض
  - السوائل
    - مانع تجمد سائل التبريد طويل العمر، حماية حتى -٣٦ درجة مئوية
    - Cat Advanced HYD<sup>TM</sup> 10
  - الشاسيه
    - المصدات، أمامية
    - حاوية المحرك - قابلة للفعل
    - وصلة جر
    - الحماية من التخريب - نقاط خدمة مقلدة
    - ثقل الموازنة
  - المعايير الإقليمية (حسب الحاجة)
    - التنبيه، تنبيه الرجوع للخلف
    - حامل لوحة الترخيص
    - الرقم المسلسل، مدموغ على مجموعة المحرك
  - حزام المقعد، قابل للسحب ٧٥ مم
  - المسخن ومكيف الهواء
  - نظام الأمان، للماكينة
  - لوحة سنة التصنيع
  - مصباح التحذير، دوار
  - تنبيه، الرجوع للخلف
  - Product Link
  - حامل لوحة الترخيص
  - خيارات الإطار
  - التوجيه، ثانوي
  - المقاعد (فاخر/متميز/فينيل)
  - الوظيفة الثالثة (المكونات الهيدروليكية الإضافية)
  - البطارية، للخدمة الشاقة
  - المصدات، خلفية
  - كاميرا الرؤية الخلفية
  - راديو
- حامل الأدوات المتكامل (IT)، قارئة التوصيل القياسية
- المصابيح، السير على الطريق، عادية
- المصابيح، الكابينة، عمل (أربعة)
- مجموعة المزايا، التحميل
- الرجوع إلى الحفر، وتحرير الرفع، ووحدة تعديل المعدات، وقفل الخانق، والتحكم في السحب، والقوة الهيدروليكية
- مجموعة المزايا، الطريق
- التحكم في القيادة، ووحدة تعديل المعدات، وقفل الخانق، والتحكم في السحب، والقوة الهيدروليكية، والتحكم في الزحاف
- مجموعة المزايا، التحميل والسير على الطريق
- التحكم في القيادة، والرجوع إلى الحفر، وتحرير الرفع، ووحدة تعديل المعدات، وقفل الخانق، والتحكم في السحب، والقوة الهيدروليكية، والتحكم في الزحاف

المعدات الاختيارية

- صندوق أدوات
- الحاجب الخلفي
- الواقيات (المصابيح، ووصلة الجر، ومجموعة نقل الحركة، وعمود نقل الحركة، وغلبة المرافق)
- حزام المقعد، قابل للسحب ٧٥ مم
- المسخن ومكيف الهواء
- نظام الأمان، للماكينة
- لوحة سنة التصنيع
- مصباح التحذير، دوار
- تنبيه، الرجوع للخلف
- Product Link
- حامل لوحة الترخيص
- خيارات الإطار
- التوجيه، ثانوي
- المقاعد (فاخر/متميز/فينيل)
- الوظيفة الثالثة (المكونات الهيدروليكية الإضافية)
- البطارية، للخدمة الشاقة
- المصدات، خلفية
- كاميرا الرؤية الخلفية
- راديو

ملاحظة: لا تتوفر كل المزايا في جميع المناطق. اتصل بوكيل Cat الذي تتعامل معه لمزيد من المعلومات.



(03-2020) AAHQ8122-01  
 محل AAHQ8122  
 (ترجمة: 04-2020)  
 (AME, ANZP, BRAZIL,  
 Eurasia\*, LAXB, and SEA)

لمزيد من المعلومات الكاملة حول منتجات Cat، وخدمات الوكلاء، وحلول الصناعة، تفضل بزيارتنا على شبكة الويب على الموقع [www.cat.com](http://www.cat.com)

حقوق النشر © لعام ٢٠٢٠ لصالح شركة Caterpillar  
 جميع الحقوق محفوظة

تخضع المواد والمواصفات للتغيير من دون سابق إخطار. قد تتضمن الماكينات المعروضة في الصور معدات إضافية. راجع وكيل Cat الذي تتعامل معه بخصوص الخيارات المتوفرة.

إن CAT، وCATERPILLAR، وLET'S DO THE WORK، والشعارات الخاصة بها، وعلامة "Caterpillar Yellow" وكذلك علامة "Power Edge" و"Modern Hex" من Cat، بالإضافة إلى علامة تعريف الشركة والمنتج المستخدمة هنا، كلها علامات تجارية خاصة بشركة Caterpillar ولا يجوز استخدامها بدون تصريح.

