

# CAT® PRODUCTIVITY

Cat® Productivity est une application en ligne qui s'adapte à chaque opération quelle que soit sa taille. Les données de pesage embarqué Cat Production Measurement (CPM) détaillées, de la machine et du chantier sont transmises depuis le dispositif embarqué Cat Product Link™ directement à la plateforme Web, à laquelle vous pouvez accéder où que vous vous trouviez, depuis votre téléphone, tablette ou ordinateur.

En tant que chef de chantier, chef d'entreprise ou conducteur, il est important que vous compreniez comment vos ressources sont utilisées et comment le travail est effectué au sein de vos opérations. Cela est essentiel pour la gestion et l'optimisation de votre chantier. Cat Productivity fournit une vue complète du rendement des machines et de la production, ce qui vous permet de maximiser la productivité et l'efficacité.

**FONCTIONNEMENT DE CAT® PRODUCTIVITY :**

- +** **SUIVI GPS SUR DES CHARGEUSES ET DES TOMBREAUX**  
Suivi des emplacements de machine
  - Suit l'emplacement de vos machines
  - Surveille le temps qu'elles prennent pour se rendre à un emplacement
- +** **ÉVÈNEMENT DE CHARGEMENT :**  
Créé lorsqu'une chargeuse et un tombereau sont en contact et s'arrêtent pendant une durée prédéfinie
- +** **ÉVÈNEMENT DE VIDAGE :**  
Créé lorsque le tombereau quitte la zone de chargement et s'arrête à son prochain emplacement spécifié
- +** **LES ZONES (DÉLIMITATIONS GÉOGRAPHIQUES) SUR VOTRE SITE PEUVENT ÊTRE CRÉÉES ET ANALYSÉES.**
  - Vous voyez quand les machines entrent ou sortent dans des zones de chantier
- +** **PLATEFORME EN LIGNE :**
  - Indique le temps consacré par vos machines aux opérations de chargement, de transport et de vidage
  - Disponible sur mobile, tablette ou ordinateur de bureau



+ La logique Cat® Productivity peut être utilisée sur d'anciennes machines Cat et des machines non-Cat dotées d'un dispositif Product Link™ cellulaire.

+ Cat Productivity est également en mesure d'envoyer des données de productivité avancées depuis des machines dotées d'un système de charge utile [Cat Production Measurement (CPM) ou Truck Payload Measurement System (TPMS)], ce qui rend votre système plus intelligent et précis.

**Utilisez les données détaillées relatives aux machines et au site pour gérer les changements et les améliorations sur tout le chantier.**

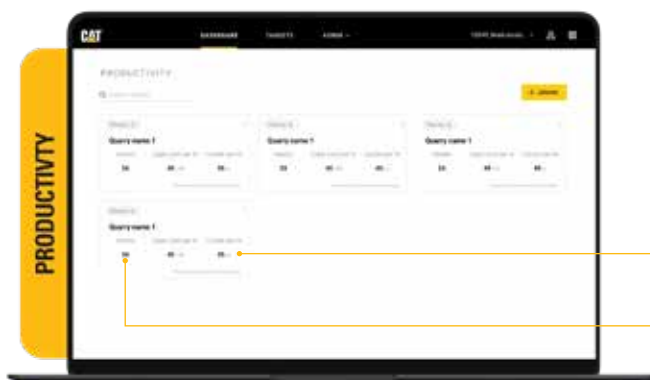
- Améliorer la productivité du site
- Réduire les coûts de parc
- Réduire le coût par tonne
- Réduire le temps de ralenti
- Améliorer l'utilisation du parc
- Réduire la consommation de carburant

# VOUS AVEZ DES QUESTIONS. CAT PRODUCTIVITY A LES REponses.

Que vous soyez conducteur, contremaître ou chef d'entreprise, vous devez vous interroger au sujet de vos opérations. Cat Productivity peut vous fournir des réponses concernant la progression des travaux, où que vous vous trouviez, sur le chantier ou ailleurs. Pour en savoir plus ou pour organiser une démonstration en live, veuillez contacter votre concessionnaire Caterpillar local.

## Comment puis-je surveiller en continu plusieurs chantiers ?

Grâce aux fiches de chantier Cat Productivity, vous pouvez rapidement visualiser les indicateurs clé de performance pour chacun des chantiers, tout cela sur une seule page.

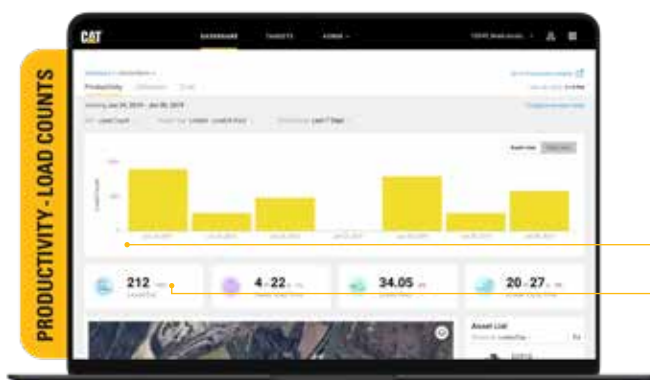


CYCLES PAR HEURE

NOMBRE DE MACHINES EN ACTIVITÉ

## Comment puis-je savoir si mon objectif de production hebdomadaire a été atteint ?

La fonction de génération de rapport de site de Cat Productivity permet de surveiller l'ensemble des données sur la production réelle du parc.

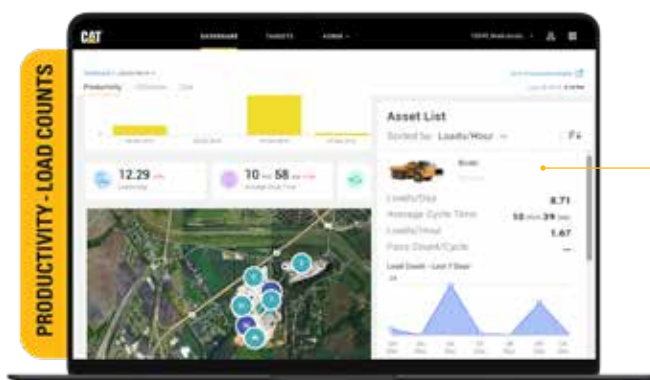


NOMBRE DE CYCLES PAR SEMAINE

NOMBRE DE CYCLES PAR JOUR

## Comment puis-je m'assurer que chaque machine est utilisée de la manière la plus optimale ?

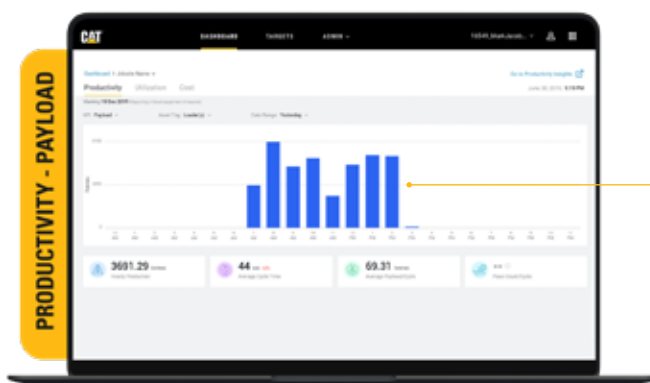
Chaque machine dans Cat Productivity peut être analysée en fonction du nombre de cycles, de la charge utile et de mesures clés.



DONNÉES DE CHAQUE MACHINE

## Comment puis-je améliorer l'efficacité de mon parc ?

Cat Productivity fournit des données telles que les performances horaires du parc pour vous aider à identifier les opportunités d'accroissement de la productivité. Par exemple, la gestion optimisée des changements d'équipe, des pleins de carburant et les pauses.

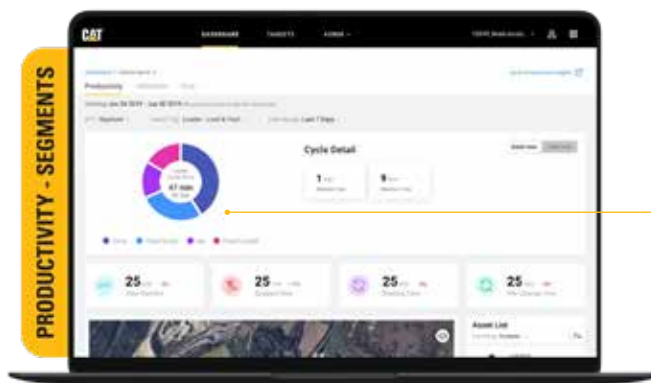


CHARGE UTILE QUOTIDIENNE, MISE À JOUR CHAQUE HEURE



### Comment puis-je améliorer le temps de cycle ?

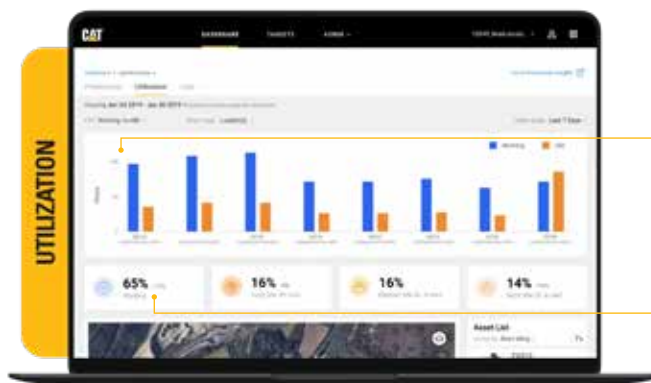
Cat Productivity fournit des données concernant l'activité des machines, comme les temps de chargements ou de déchargement. Vous pouvez ainsi procéder à des réglages éclairés avec les conducteurs pour renforcer l'efficacité du site.



DÉCOMPOSITION DES SEGMENTS DE CYCLE

### Comment puis-je réduire le temps d'inactivité de l'équipement ?

Cat Productivity fournit des informations relatives à l'utilisation de la machine, comme son temps de travail réel vs. ralenti, sa consommation en carburant ainsi que son emplacement. Grâce à la surveillance des temps d'inactivité, vous pouvez apporter des ajustements éclairés aux opérations du chantier.

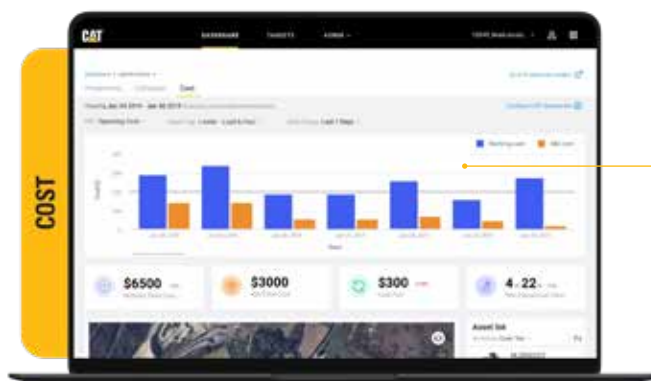


HEURES DE TRAVAIL EFFECTIF ET HEURES DE RALENTI

POURCENTAGE DE TEMPS DE TRAVAIL

### Comment puis-je suivre les coûts du chantier ?

Cat Productivity fournit des données détaillées sur les coûts du site, notamment les coûts totaux, les coûts de carburant, les tendances et la consommation de carburant.



RÉPARTITION DES COÛTS PAR JOUR

# ÉTUDE DE PRODUCTION : CHARGEMENT DE FRONT

SYSTÈME 986K - 772G

## Scénarios analysés :

### Scénario 1 :

*Indice de référence* – Bonne pratique avec un bon positionnement du tombereau et une courte distance entre le tombereau et la chargeuse (tour de pneu de 1,5)

### Scénario 2 :

pratique moyenne avec la position moyenne du tombereau et une distance trop longue entre le tombereau et la chargeuse (tours de pneu de 2,5)

## Principaux faits marquants

 **20%**

### Temps de cycle plus rapide

Les informations de Cat Productivity ont permis d'optimiser le processus de remplissage de godet, avec une amélioration de 20 % du temps de cycle.

 **23%**

### Meilleur rendement énergétique

Les informations de Cat Productivity ont permis d'optimiser le processus de chargement de tombereau, avec une amélioration de 23 % du rendement énergétique.



Avec Cat Productivity, vous pouvez analyser à distance les pratiques opérationnelles divergentes, afin d'apporter des modifications éclairées qui optimisent l'efficacité.

## DISPONIBLE SUR LES ÉQUIPEMENTS SUIVANTS

La logique Cat Productivity peut être utilisée sur d'anciennes machines Cat et sur des machines non-Cat dotées d'un dispositif Product Link™ cellulaire.

Cat Productivity est également en mesure d'envoyer des données de productivité avancées depuis des machines dotées d'un système de charge utile (Cat Production Measurement [CPM] ou Truck Payload Measurement System [TPMS]), ce qui permet d'améliorer la précision du système.

Veuillez contacter votre concessionnaire Cat local pour plus d'informations sur les kits de charge utile et segmentation de cycle disponibles pour certains modèles.

### CHARGE UTILE ET SEGMENTATION DE CYCLE

- Chargeuses sur pneus Cat
- Tombereaux de chantier Cat (chargement manuel du fichier TPMS)
- Tombereaux de chantier Cat (connexion cellulaire et chargement auto)
- Pelles hydrauliques Cat (Next Gen Hex non GC)
- Tombereaux articulés Cat (avec système CPM de charge utile installé)
- Décapeuses automotrices sur pneus Cat

### SEGMENTATION DE CYCLE UNIQUEMENT

- Tombereaux articulés Cat (sans charge utile, aucun matériel supplémentaire requis)
- Décapeuses de série G Cat (avec benne de série, matériel supplémentaire requis)

**Vous voulez commencer à utiliser Cat Productivity dès aujourd'hui ? Contactez votre concessionnaire Cat local.**

## CONFIGURATION MINIMALE REQUISE

1. La machine doit disposer d'une bonne couverture cellulaire
2. Système télématique Product Link™ cellulaire
3. NB : Les machines équipées d'un système de charge utile (CPM ou TPMS) peuvent nécessiter un matériel supplémentaire.

### Configuration requise pour l'application Web Cat Productivity :

- Mobile, tablette ou ordinateur de bureau
- Connexion Internet
- Machines abonnées dans votre compte client
- Identifiants de connexion client Cat (connexion CWS)
- Toutes les machines doivent être connectées pour que le récapitulatif des données soit mis à jour toutes les 30-60 minutes.

### En résumé, Cat Productivity :

- Prend en charge les parcs mixtes
- Utilise les données disponibles qui sont fournies de série avec les toutes dernières machines Cat
- Utilise les données disponibles de certaines machines plus anciennes via un kit
- Ne requiert aucune infrastructure à terre
- Peut être configuré en tant que système basé uniquement sur GPS.

PFDJ0475

© 2020 Caterpillar. Tous droits réservés. CAT, CATERPILLAR, LET'S DO THE WORK, leurs logos respectifs, la couleur « Caterpillar Yellow », l'habillage commercial « Power Edge » et « Modern Hex » Cat, ainsi que l'identité visuelle de l'entreprise et des produits qui figurent dans le présent document, sont des marques déposées de Caterpillar qui ne peuvent pas être utilisées sans autorisation.

**CAT**<sup>®</sup>  
LET'S DO THE WORK.™