



374

Hidrolik Ekskavatör

Teknik Özellikler

Yapılandırmalar ve özellikler bölgeye göre değişkenlik gösterebilir. Lütfen bulunduğunuz bölgede piyasaya sunulma için Cat® temsilcinize danışın.

İçindekiler

Özellikleri	2
Motor	2
Salınım Mekanizması	2
Ağırlıklar	2
Palet	2
Tahrik	2
Hidrolik Sistem	2
Servis Dolum Kapasitesi	2
Standartlar	2
Ses Performansı	2
Çalışma Ağırlıkları ve Zemin Basınçları	3
Başlıca Bileşen Ağırlıkları	4
Boyutlar	5
Çalışma Aralıkları ve Kuvvetleri	9
Uzanma Bomu Kaldırma Kapasiteleri	11
Kütle Bomu Kaldırma Kapasiteleri	20
Keççe Özellikleri ve Uygunluk:	
Afrika, Orta Doğu ve CIS	26
Avustralya ve Yeni Zelanda	27
Hong Kong, Tayvan	28
Güney Amerika	29
Güneydoğu Asya	29
Türkiye	30
Kamyon Pass Match:	
Küresel	30
Ataşman Teklif Kılavuzu:	
Afrika, Orta Doğu ve CIS	31
Avustralya ve Yeni Zelanda	33
Güney Amerika	34
Güneydoğu Asya, Hindistan, Endonezya	35
Standart ve İsteğe Bağlı Donanım	36
Bayi Tarafından Kurulan Set ve Ataşmanlar	38
Kabin Seçenekleri	39

374 Hidrolik Ekskavatör Özellikleri

Motor

Motor Modeli	Cat® C15	
Motor Gücü – ISO 9249	358 kW	480 bg
Motor Gücü – ISO 14396	359 kW	481 bg
İç Çap	137 mm	5,39 inç
Strok	171 mm	6,73 inç
Silindir Hacmi	15,2 L	928 inç ³
Biyodizel Kapasitesi	B20'ye kadar ⁽¹⁾	

- C15 motor, ABD EPA Tier 2/EU Stage II eşdeğeri veya Tier 3/Stage IIIA eşdeğeri ve Çin Nonroad Stage III emisyon standartlarını karşılamaktadır.
- 3.000 m'nin üzerinde (9.840 ft), motor gücü düşüşlerinde, en fazla 4.500 m (14.760 ft) rakım için kullanılması önerilir.
- ISO 9249, motor, fan, hava filtresi, susturucu ve alternatör ile donatıldığında, 1.800 devir motor hızında mevcut olan, volanda ölçülen net güçtür.
- Bildirilen güç, üretim zamanında geçerli olan belirli standartlara göre test edilmiştir.

⁽¹⁾Cat motorlar, sera gazı emisyonu etkisi daha düşük olan aşağıdaki yenilenebilir, alternatif yakıtlar ve biyoyakıtlar* ile uyumludur:

- ✓ B20'ye kadar biyodizel (FAME)**
- ✓ %100'e kadar HVO ve GTL yenilenebilir yakıtlar

*Başarılı uygulama için yönergelere başvurun. Ayrıntılı bilgi için, lütfen Cat temsilcinize danışın veya "Caterpillar Makine Sıvısı Önerileri" ne (SEBU6250) bakın.

**B100'e kadar olan karışımların kullanımı için, Cat temsilcinize danışın.

Salınım Mekanizması

Salınım Hızı	6,52 devir	
Maksimum Salınım Torku	298 kN·m	220.000 lbf·ft

Ağırlıklar

Çalışma Ağırlığı	74.000 kg	163.200 lb
------------------	-----------	------------

- Uzun Değişken Gösterge alt takımı, Kütle bomu, R2.57WB (8'5") stik, XD 4,40 m³ (5,75 yd³) kepçe, 650 mm (26") HD çift tırnaklı palet pabuçları ve standart arka ağırlık.

Palet

İsteğe Bağlı Palet Pabuçları Genişliği	650 mm	26 inç
İsteğe Bağlı Palet Pabuçları Genişliği	750 mm	30 inç
Standart Palet Pabuçları Genişliği	900 mm	35 inç
Palet Pabucu Sayısı (her iki tarafta)	47	
Makara Sayısı (her iki tarafta)	8	
Taşıyıcı Silindir Sayısı (her iki tarafta)	3	

Tahrik

Maksimum Tırmanma Kapasitesi	39,7°/%83	
Maksimum Hareket Hızı	4,1 km/sa	2,5 mph
Maksimum Çekiş Gücü	491 kN	110.359 lbf

Hidrolik Sistem

Ana Sistem – Maksimum Akış – Uygulama	896 L/dk (× 2 pompa)	237 gal/dk (× 2 pompa)
Salınlı Sistem – Maksimum Akış	247 L/dk	65 gal/dk
Maksimum Basınç – Ekipman – Uygulama	37.000 kPa	5.366 psi
Maksimum Basınç – Ekipman – Kaldırma Modu	38.000 kPa	5.511 psi
Maksimum Basınç – Hareket	35.000 kPa	5.076 psi
Maksimum Basınç – Salınım	35.000 kPa	5.076 psi
Bom Silindiri – İç Çap	190 mm	7 inç
Bom Silindiri – Strok	1.792 mm	71 inç
Stik Silindiri – İç Çap	210 mm	8 inç
Stik Silindiri – Strok	2.118 mm	83 inç
VB Kepçe Silindiri – İç Çap	190 mm	7 inç
VB Kepçe Silindiri – Strok	1.433 mm	56 inç
WB Kepçe Silindiri – İç Çap	200 mm	8 inç
WB Kepçe Silindiri – Strok	1.457 mm	57 inç

Servis Dolum Kapasitesi

Yakıt Deposu Kapasitesi	920 L	243 gal
Soğutma Sistemi	71 L	19 gal
Motor Yağı (filtreli)	62 L	16 gal
Kule Dönüş Tahriği	20 L	5 gal
Nihai Tahrik (her biri)	32 L	9 gal
Hidrolik Sistem (depo dahil)	620 L	164 gal
Hidrolik Deposu (emme borusu dahil)	326 L	86 gal

Standartlar

Frenler	ISO 10265:2008
Kabin/FOGS	ISO 10262:1998

Ses Performansı

ISO 6395 (dış)	108 dB(A)
ISO 6396 (kabin içi)	73 dB(A)

- ANSI/SAE J1166 OCT98 doğrultusunda, kapı ve pencereler kapalıyken test edilen, uygun şekilde monte edilmiş ve bakımı yapılmış Caterpillar kabin, üretim tarihinde yürürlükte olan OSHA ve MSHA operatör ses maruziyet limitlerine uygundur.
- Açık bir operatör istasyonu ve kabini (düzgün muhafaza edilmediğinde veya kapılar/pencereler açık olduğunda) ile uzun süre veya gürültülü bir ortamda çalışırken işitme koruması gerekebilir.

Çalışma Ağırlıkları ve Zemin Basıncı

	650 mm (26") HD		750 mm (30") HD		900 mm (35") HD	
	Çift Tırnaklı Palet Pabuçları		Çift Tırnaklı Palet Pabuçları		Çift Tırnaklı Palet Pabuçları	
	Ağırlık	Zemin Basıncı	Ağırlık	Zemin Basıncı	Ağırlık	Zemin Basıncı
	kg (lb)	kPa (psi)	kg (lb)	kPa (psi)	kg (lb)	kPa (psi)
Ana Makine Konfigürasyonları						
Makaralı ve Taşıyıcı Silindirli Alt Şasi						
Standart Arka Ağırlık + Uzun Değişken Göstergeli Alt Takımlı Ana Makine						
Uzanma Bomu + R4.67VB (15'4") Stik + 3,80 m ³ (4,97 yd ³) HD kepçe	72.000 (158.600)	106 (15)	72.600 (160.100)	93 (13)	73.700 (162.300)	79 (11)
Uzanma Bomu + R3.60VB (11'10") Stik + 3,80 m ³ (4,97 yd ³) HD kepçe	71.600 (157.800)	106 (15)	72.200 (159.300)	92 (13)	73.300 (161.500)	78 (11)
Uzanma Bomu + R2.84VB (9'4") Stik + 3,80 m ³ (4,97 yd ³) HD kepçe	71.400 (157.400)	105 (15)	72.100 (158.900)	92 (13)	73.100 (161.200)	78 (11)
Kütle Bomu + M3.0WB (9'10") Stik + 4,40 m ³ (5,75 yd ³) XD kepçe	74.300 (163.800)	110 (16)	75.000 (165.300)	96 (14)	76.000 (167.500)	81 (12)
Kütle Bomu + M2.57WB (8'5") Stik + 4,40 m ³ (5,75 yd ³) XD kepçe	74.000 (163.200)	109 (16)	74.700 (164.700)	96 (14)	75.700 (166.900)	81 (12)

Tüm çalışma ağırlığı 75 kg (165 lb) operatör ile %90 yakıt deposu dahildir.

374 Hidrolik Ekskavatör Özellikleri

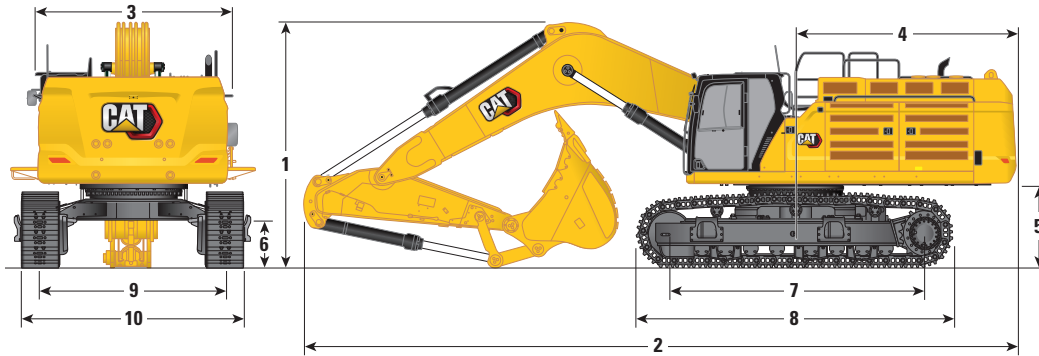
Başlıca Bileşen Ağırlıkları

	kg	lb
Ana Makine Ağırlığı: sadece üst şasi, alt takım, arka ağırlık, bom silindirleri dahil, bom, stik, kepçe, stik silindiri, kepçe silindiri ve makara ağırlığı; yakıt hariç 612 kg (1.349 lb), operatör hariç 75 kg (165 lb), hidrolik yağı dahil 184 kg (406 lb), dizel egzoz sıvısı dahil 49 kg (108 lb)		
Standart Arka Ağırlık, Salınım Şasisi ve Alt Şasi ile	47.870	105.520
Çıkarılabilir Arka Ağırlık, Salınım Şasisi ve Alt Şasi ile*	47.930	105.670
Palet Pabuçları:		
650 mm (26") HD Çift Tırnaklı Palet Pabuçları	8.220	18.110
750 mm (30") HD Çift Tırnaklı Palet Pabuçları*	8.890	19.600
900 mm (35") HD Çift Tırnaklı Palet Pabuçları*	9.900	21.840
İki Bomlu Silindir	1.400	3.080
%90 Yakıt Deposu ve 75 kg (165 lb) Operatör Ağırlığı	860	1.880
Arka Ağırlıklar:		
Standart Arka Ağırlık	11.240	24.770
Sökme Aygıtlı Arka Ağırlık*	11.300	24.910
Salınım Şasisi:		
Standart Salınım Şasisi	6.450	14.210
Uzun Değişken Göstergeli Alt Takım:		
Çift Flanşlı Makaralı ve Taşıyıcı Silindirli Alt Şasi	18.850	41.560
Bomlar (hatlar, pimler, stik silindiri dahil):		
Uzanma Bomu 7,8 m (25'7")*	6.960	15.330
Kütle Bomu 7,0 m (23'0")	7.510	16.560
Stikler (hatlar, pimler, kepçe silindiri, kepçe bağlantısı dahil):		
Uzanma Stiki R4.67VB (15'4")*	4.140	9.120
Uzanma Stiki R3.60VB (11'10")*	3.760	8.280
Uzanma Stiki R2.84VB (9'4")*	3.600	7.940
Kütle Stiki M3.00WB (9'10")*	4.400	9.710
Kütle Stiki M2.57WB (8'5")*	4.130	9.110
Kepçeler (bağlantısız):		
3,80 m ³ (4,97 yd ³) VB Ağır Hizmet Tipi*	3.920	8.650
4,40 m ³ (5,75 yd ³) WB Çok Ağır Hizmet Tipi*	5.440	12.000
Hızlı Ataşmanlar:		
CW VB Özel Hızlı Ataşman Değiştirici*	1.020	2.260
CW WB Özel Hızlı Ataşman Değiştirici	1.080	2.370
Pim Tutucusu QC	1.510	3.320

*Bölgede bulunan ürünlere bağlı olarak.

Boyutlar

Tüm boyutlar yaklaşık değerlerdir ve kepçe seçimine bağlı olarak farklılık gösterebilir.



Bom Seçenekleri

Uzanma Bomu
7,8 m (25'7")

Stik Seçenekleri

Uzanma Stiki

R4.67VB (15'4") R3.60VB (11'10") R2.84VB (9'4")

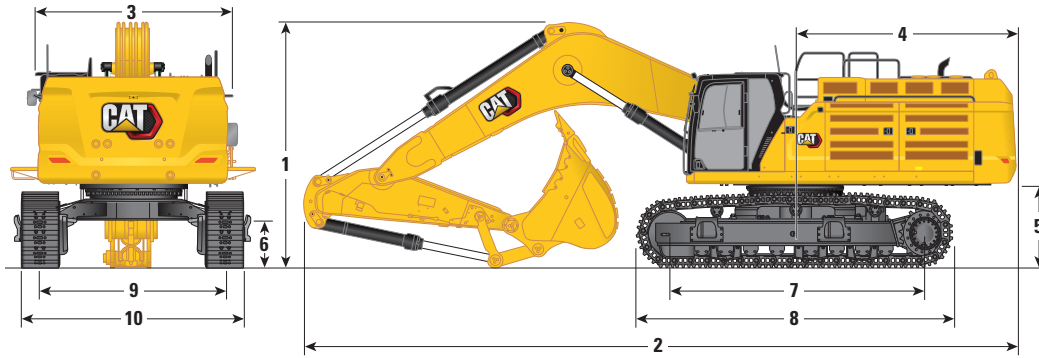
1 Makine Yüksekliği:	R4.67VB (15'4")		R3.60VB (11'10")		R2.84VB (9'4")	
	mm	"	mm	"	mm	"
Kabin Yüksekliği	3.559	11'8"	3.559	11'8"	3.559	11'8"
FOGS Yüksekliği	3.702	12'1"	3.702	12'1"	3.702	12'1"
Korkuluk Yüksekliği	3.982	13'0"	3.982	13'0"	3.982	13'0"
Bom/Stik/Kepçe Kurulu Halde	5.052	16'6"	4.519	14'9"	4.292	14'0"
Bom/Stik Kurulu Halde	4.698	15'4"	4.287	14'0"	4.063	13'3"
Bom Kurulu Halde	3.958	12'11"	3.958	12'11"	3.958	12'11"
Bom/Stik/Kepçe Kurulu Halde (yardımcı hatlı)	5.086	16'8"	4.555	14'11"	4.324	14'2"
Bom/Stik Kurulu Halde (yardımcı hatlı)	4.735	15'6"	4.319	14'2"	4.086	13'4"
Bom Kurulu Halde (yardımcı hatlı)	4.033	13'2"	4.033	13'2"	4.033	13'2"
2 Makine Uzunluğu:						
Bom/Stik/Kepçe Kurulu Halde	13.553	44'5"	13.652	44'9"	13.596	44'7"
Bom/Stik Kurulu Halde	13.654	44'9"	13.625	44'8"	13.511	44'3"
Bom Kurulu Halde	11.855	38'10"	11.855	38'10"	11.855	38'10"
Bom/Stik/Kepçe Kurulu Halde (yardımcı hatlı)	13.553	44'5"	13.652	44'9"	11.596	38'0"
Bom/Stik Kurulu Halde (yardımcı hatlı)	13.654	44'9"	13.625	44'8"	13.511	44'3"
Bom Kurulu Halde (yardımcı hatlı)	11.855	38'10"	11.855	38'10"	11.056	36'3"
3 Üst Şasi Genişliği:						
Geçitsiz	3.470	11'4"	3.470	11'4"	3.470	11'4"
Geçitli	4.508	14'9"	4.508	14'9"	4.508	14'9"
Geçit Genişliği	536	1'9"	536	1'9"	536	1'9"
4 Arka Kule Dönüşü Yarıçapı	4.171	13'8"	4.171	13'8"	4.171	13'8"
5 Arka Ağırlık Açıklığı (tırnaksız)	1.494	4'10"	1.494	4'10"	1.494	4'10"
6 Yerden Yükseklik (tırnaksız)	782	2'6"	782	2'6"	782	2'6"

(devamı sonraki sayfada)

374 Hidrolik Ekskavatör Özellikleri

Boyutlar (devam)

Tüm boyutlar yaklaşık değerlerdir ve kepçe seçimine bağlı olarak farklılık gösterebilir.



Bom Seçenekleri

Uzanma Bomu
7,8 m (25'7")

Stik Seçenekleri

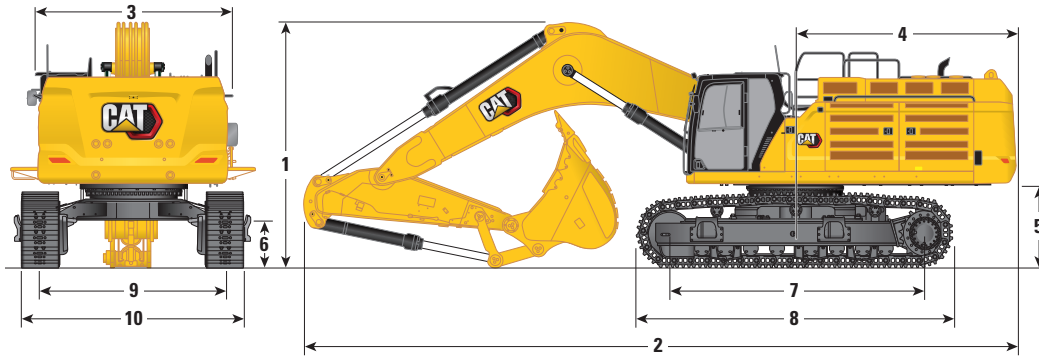
Uzanma Stiki

	R4.67VB (15'4")						R3.60VB (11'10")						R2.84VB (9'4")					
	R4.67VB (15'4")		R3.60VB (11'10")		R2.84VB (9'4")		R4.67VB (15'4")		R3.60VB (11'10")		R2.84VB (9'4")		R4.67VB (15'4")		R3.60VB (11'10")		R2.84VB (9'4")	
7 Silindirlerin Ortasına Olan Uzunluk	4.705 mm	15'5"	4.705 mm	15'5"	4.705 mm	15'5"	4.705 mm	15'5"	4.705 mm	15'5"	4.705 mm	15'5"	4.705 mm	15'5"	4.705 mm	15'5"	4.705 mm	15'5"
8 Çift Tırnaklı Palet Pabucu Uzunluğu	5.873 mm	19'3"	5.873 mm	19'3"	5.873 mm	19'3"	5.873 mm	19'3"	5.873 mm	19'3"	5.873 mm	19'3"	5.873 mm	19'3"	5.873 mm	19'3"	5.873 mm	19'3"
9 Palet Ölçüsü:																		
Çift Tırnaklı Palet Pabucu ile Kapalı Halde	2.750 mm	9'0"	2.750 mm	9'0"	2.750 mm	9'0"	2.750 mm	9'0"	2.750 mm	9'0"	2.750 mm	9'0"	2.750 mm	9'0"	2.750 mm	9'0"	2.750 mm	9'0"
Çift Tırnaklı Palet Pabucu ile Açık Halde	3.410 mm	11'2"	3.410 mm	11'2"	3.410 mm	11'2"	3.410 mm	11'2"	3.410 mm	11'2"	3.410 mm	11'2"	3.410 mm	11'2"	3.410 mm	11'2"	3.410 mm	11'2"
10 Alt Takım Genişliği – Kapalı Halde (basamaksız):																		
650 mm (26") Pabuç	3.400 mm	11'1"	3.400 mm	11'1"	3.400 mm	11'1"	3.400 mm	11'1"	3.400 mm	11'1"	3.400 mm	11'1"	3.400 mm	11'1"	3.400 mm	11'1"	3.400 mm	11'1"
750 mm (30") Pabuç	3.500 mm	11'5"	3.500 mm	11'5"	3.500 mm	11'5"	3.500 mm	11'5"	3.500 mm	11'5"	3.500 mm	11'5"	3.500 mm	11'5"	3.500 mm	11'5"	3.500 mm	11'5"
900 mm (35") Pabuç	3.650 mm	11'11"	3.650 mm	11'11"	3.650 mm	11'11"	3.650 mm	11'11"	3.650 mm	11'11"	3.650 mm	11'11"	3.650 mm	11'11"	3.650 mm	11'11"	3.650 mm	11'11"
Alt Takım Genişliği – Kapalı Halde (basamaklı):																		
650 mm (26") Pabuç	3.678 mm	12'0"	3.678 mm	12'0"	3.678 mm	12'0"	3.678 mm	12'0"	3.678 mm	12'0"	3.678 mm	12'0"	3.678 mm	12'0"	3.678 mm	12'0"	3.678 mm	12'0"
750 mm (30") Pabuç	3.678 mm	12'0"	3.678 mm	12'0"	3.678 mm	12'0"	3.678 mm	12'0"	3.678 mm	12'0"	3.678 mm	12'0"	3.678 mm	12'0"	3.678 mm	12'0"	3.678 mm	12'0"
900 mm (35") Pabuç	3.678 mm	12'0"	3.678 mm	12'0"	3.678 mm	12'0"	3.678 mm	12'0"	3.678 mm	12'0"	3.678 mm	12'0"	3.678 mm	12'0"	3.678 mm	12'0"	3.678 mm	12'0"
Alt Takım Genişliği – Açık Halde (basamaksız):																		
650 mm (26") Pabuç	4.060 mm	13'3"	4.060 mm	13'3"	4.060 mm	13'3"	4.060 mm	13'3"	4.060 mm	13'3"	4.060 mm	13'3"	4.060 mm	13'3"	4.060 mm	13'3"	4.060 mm	13'3"
750 mm (30") Pabuç	4.160 mm	13'7"	4.160 mm	13'7"	4.160 mm	13'7"	4.160 mm	13'7"	4.160 mm	13'7"	4.160 mm	13'7"	4.160 mm	13'7"	4.160 mm	13'7"	4.160 mm	13'7"
900 mm (35") Pabuç	4.310 mm	14'1"	4.310 mm	14'1"	4.310 mm	14'1"	4.310 mm	14'1"	4.310 mm	14'1"	4.310 mm	14'1"	4.310 mm	14'1"	4.310 mm	14'1"	4.310 mm	14'1"
Alt Takım Genişliği – Açık Halde (basamaklı):																		
650 mm (26") Pabuç	4.338 mm	14'2"	4.338 mm	14'2"	4.338 mm	14'2"	4.338 mm	14'2"	4.338 mm	14'2"	4.338 mm	14'2"	4.338 mm	14'2"	4.338 mm	14'2"	4.338 mm	14'2"
750 mm (30") Pabuç	4.338 mm	14'2"	4.338 mm	14'2"	4.338 mm	14'2"	4.338 mm	14'2"	4.338 mm	14'2"	4.338 mm	14'2"	4.338 mm	14'2"	4.338 mm	14'2"	4.338 mm	14'2"
900 mm (35") Pabuç	4.338 mm	14'2"	4.338 mm	14'2"	4.338 mm	14'2"	4.338 mm	14'2"	4.338 mm	14'2"	4.338 mm	14'2"	4.338 mm	14'2"	4.338 mm	14'2"	4.338 mm	14'2"
Kepçe Tipi	HD		HD		HD		HD		HD		HD		HD		HD		HD	
Kepçe Kapasitesi	3,80 m ³	4,97 yd ³	3,80 m ³	4,97 yd ³	3,80 m ³	4,97 yd ³	3,80 m ³	4,97 yd ³	3,80 m ³	4,97 yd ³	3,80 m ³	4,97 yd ³	3,80 m ³	4,97 yd ³	3,80 m ³	4,97 yd ³	3,80 m ³	4,97 yd ³
Kepçe Ucu Yarıçapı	2.250 mm	7'4"	2.250 mm	7'4"	2.250 mm	7'4"	2.250 mm	7'4"	2.250 mm	7'4"	2.250 mm	7'4"	2.250 mm	7'4"	2.250 mm	7'4"	2.250 mm	7'4"

(devamı sonraki sayfada)

Boyutlar (devam)

Tüm boyutlar yaklaşık değerlerdir ve kepçe seçimine bağlı olarak farklılık gösterebilir.



Bom Seçenekleri

Kütle Bomu
7,0 m (23'0")

Stik Seçenekleri

Kütle Stiki

M3.00WB (9'10") **M2.57WB (8'5")**

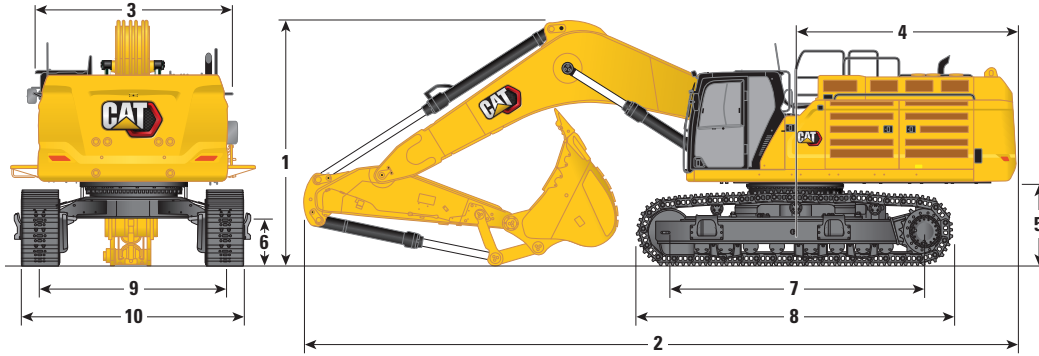
	M3.00WB (9'10")		M2.57WB (8'5")	
	mm	ft"	mm	ft"
1 Makine Yüksekliği:				
Kabin Yüksekliği	3.559 mm	11'8"	3.559 mm	11'8"
FOGS Yüksekliği	3.702 mm	12'1"	3.702 mm	12'1"
Korkuluk Yüksekliği	3.982 mm	13'0"	3.982 mm	13'0"
Bom/Stik/Kepçe Kurulu Halde	4.902 mm	16'0"	4.927 mm	16'1"
Bom/Stik Kurulu Halde	4.463 mm	14'7"	4.368 mm	14'3"
Bom Kurulu Halde	3.958 mm	12'11"	3.958 mm	12'11"
Bom/Stik/Kepçe Kurulu Halde (yardımcı hatlı)	4.918 mm	16'1"	4.942 mm	16'2"
Bom/Stik Kurulu Halde (yardımcı hatlı)	4.496 mm	14'9"	4.403 mm	14'5"
Bom Kurulu Halde (yardımcı hatlı)	4.033 mm	13'2"	4.033 mm	13'2"
2 Makine Uzunluğu:				
Bom/Stik/Kepçe Kurulu Halde	12.856 mm	42'2"	12.978 mm	42'6"
Bom/Stik Kurulu Halde	12.702 mm	41'8"	12.719 mm	41'8"
Bom Kurulu Halde	11.011 mm	36'1"	11.011 mm	36'1"
Bom/Stik/Kepçe Kurulu Halde (yardımcı hatlı)	12.856 mm	42'2"	12.978 mm	42'6"
Bom/Stik Kurulu Halde (yardımcı hatlı)	12.702 mm	41'8"	12.719 mm	41'8"
Bom Kurulu Halde (yardımcı hatlı)	11.056 mm	36'3"	11.056 mm	36'3"
3 Üst Şasi Genişliği:				
Geçitsiz	3.470 mm	11'4"	3.470 mm	11'4"
Geçitli	4.508 mm	14'9"	4.508 mm	14'9"
Geçit Genişliği	536 mm	1'9"	536 mm	1'9"
4 Arka Kule Dönüşü Yarıçapı	4.171 mm	13'8"	4.171 mm	13'8"
5 Arka Ağırlık Açıklığı (tımaksız)	1.494 mm	4'10"	1.494 mm	4'10"
6 Yerden Yükseklik (tımaksız)	782 mm	2'6"	782 mm	2'6"

(devamı sonraki sayfada)

374 Hidrolik Ekskavatör Özellikleri

Boyutlar (devam)

Tüm boyutlar yaklaşık değerlerdir ve kepçe seçimine bağlı olarak farklılık gösterebilir.



Bom Seçenekleri

Kütle Bomu
7,0 m (23'0")

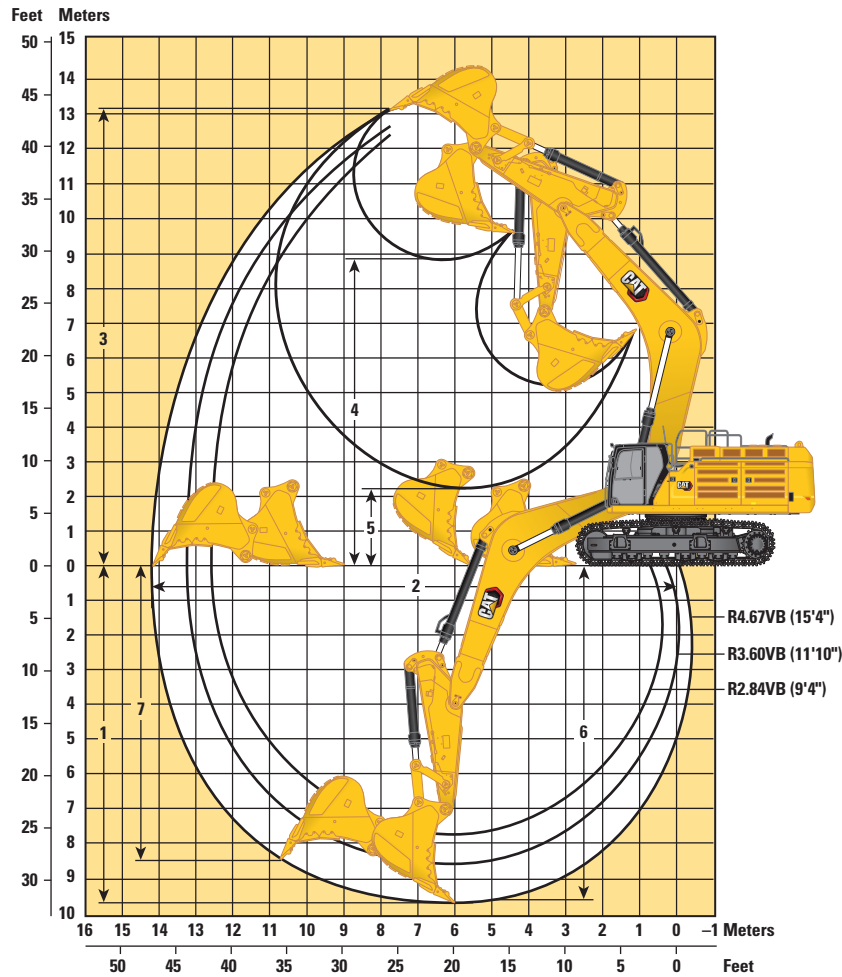
Stik Seçenekleri

Kütle Stiki

	M3.00WB (9'10")				M2.57WB (8'5")			
	M3.00WB (9'10")		M2.57WB (8'5")		M3.00WB (9'10")		M2.57WB (8'5")	
7 Silindirlerin Ortasına Olan Uzunluk	4.705 mm	15'5"	4.705 mm	15'5"	4.705 mm	15'5"	4.705 mm	15'5"
8 Çift Tırnaklı Palet Pabucu Uzunluğu	5.873 mm	19'3"	5.873 mm	19'3"	5.873 mm	19'3"	5.873 mm	19'3"
9 Palet Ölçüsü:								
Çift Tırnaklı Palet Pabucu ile Kapalı Halde	2.750 mm	9'0"	2.750 mm	9'0"	2.750 mm	9'0"	2.750 mm	9'0"
Çift Tırnaklı Palet Pabucu ile Açık Halde	3.410 mm	11'2"	3.410 mm	11'2"	3.410 mm	11'2"	3.410 mm	11'2"
10 Alt Takım Genişliği – Kapalı Halde (basamaksız):								
650 mm (26") Pabuç	3.400 mm	11'1"	3.400 mm	11'1"	3.400 mm	11'1"	3.400 mm	11'1"
750 mm (30") Pabuç	3.500 mm	11'5"	3.500 mm	11'5"	3.500 mm	11'5"	3.500 mm	11'5"
900 mm (35") Pabuç	3.650 mm	11'11"	3.650 mm	11'11"	3.650 mm	11'11"	3.650 mm	11'11"
Alt Takım Genişliği – Kapalı Halde (basamaklı):								
650 mm (26") Pabuç	3.678 mm	12'0"	3.678 mm	12'0"	3.678 mm	12'0"	3.678 mm	12'0"
750 mm (30") Pabuç	3.678 mm	12'0"	3.678 mm	12'0"	3.678 mm	12'0"	3.678 mm	12'0"
900 mm (35") Pabuç	3.678 mm	12'0"	3.678 mm	12'0"	3.678 mm	12'0"	3.678 mm	12'0"
Alt Takım Genişliği – Açık Halde (basamaksız):								
650 mm (26") Pabuç	4.060 mm	13'3"	4.060 mm	13'3"	4.060 mm	13'3"	4.060 mm	13'3"
750 mm (30") Pabuç	4.160 mm	13'7"	4.160 mm	13'7"	4.160 mm	13'7"	4.160 mm	13'7"
900 mm (35") Pabuç	4.310 mm	14'1"	4.310 mm	14'1"	4.310 mm	14'1"	4.310 mm	14'1"
Alt Takım Genişliği – Açık Halde (basamaklı):								
650 mm (26") Pabuç	4.338 mm	14'2"	4.338 mm	14'2"	4.338 mm	14'2"	4.338 mm	14'2"
750 mm (30") Pabuç	4.338 mm	14'2"	4.338 mm	14'2"	4.338 mm	14'2"	4.338 mm	14'2"
900 mm (35") Pabuç	4.338 mm	14'2"	4.338 mm	14'2"	4.338 mm	14'2"	4.338 mm	14'2"
Kepçe Tipi	XD		XD		XD		XD	
Kepçe Kapasitesi	4,40 m ³	5,75 yd ³	4,40 m ³	5,75 yd ³	4,40 m ³	5,75 yd ³	4,40 m ³	5,75 yd ³
Kepçe Ucu Yarıçapı	2.310 mm	7'6"	2.310 mm	7'6"	2.310 mm	7'6"	2.310 mm	7'6"

Çalışma Aralıkları ve Kuvvetleri

Tüm boyutlar yaklaşık değerlerdir ve kepçe seçimine bağlı olarak farklılık gösterebilir.



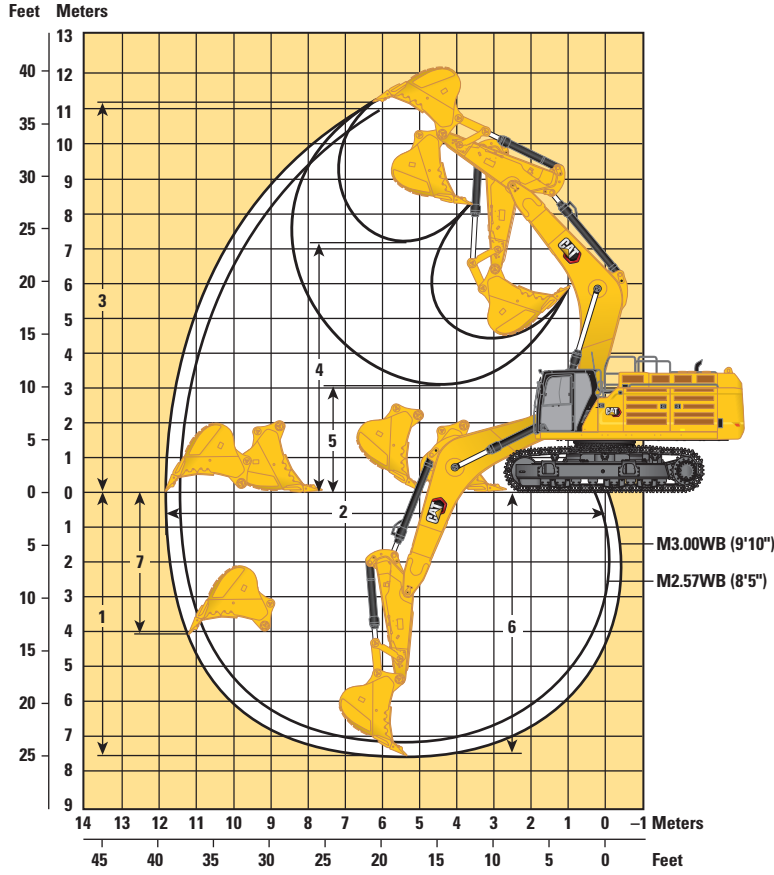
Bom Seçenekleri	Uzanma Bomu 7,8 m (25'7")					
	Uzanma Stiki					
Stik Seçenekleri	R4.67VB (15'4")		R3.60VB (11'10")		R2.84VB (9'4")	
1 Maksimum Kazma Derinliği	9.660 mm	31'8"	8.590 mm	28'2"	7.830 mm	25'8"
2 Zemin Hattında Maksimum Uzanma	14.240 mm	46'8"	13.180 mm	43'2"	12.540 mm	41'1"
3 Maksimum Kasma Yüksekliği	13.220 mm	43'4"	12.560 mm	41'2"	12.450 mm	40'10"
4 Maksimum Yükleme Yüksekliği	8.990 mm	29'5"	8.410 mm	27'7"	8.240 mm	27'0"
5 Minimum Yükleme Yüksekliği	2.230 mm	7'3"	3.290 mm	10'9"	4.050 mm	13'3"
6 2.440 mm (8'0") Alt Seviye için Maksimum Kasma Derinliği	9.550 mm	31'3"	8.460 mm	27'9"	7.680 mm	25'2"
7 Maksimum Dikey Duvar Kazma Derinliği	8.400 mm	27'6"	7.010 mm	22'11"	6.540 mm	21'5"
Kepçe Kazma Kuvveti (ISO)	359 kN	80.730 lbf	358 kN	80.550 lbf	356 kN	80.120 lbf
Stik Kazma Kuvveti (ISO)	247 kN	55.630 lbf	295 kN	66.390 lbf	330 kN	74.190 lbf
Kepçe Tipi	HD		HD		HD	
Kepçe Kapasitesi	3,80 m ³	4,97 yd ³	3,80 m ³	4,97 yd ³	3,80 m ³	4,97 yd ³
Kepçe Ucu Yarıçapı	2.250 mm	7'4"	2.250 mm	7'4"	2.250 mm	7'4"

(devamı sonraki sayfada)

374 Hidrolik Ekskavatör Özellikleri

Çalışma Aralıkları ve Kuvvetleri (devam)

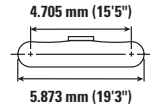
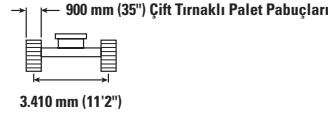
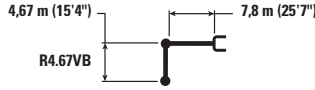
Tüm boyutlar yaklaşık değerlerdir ve kepçe seçimine bağlı olarak farklılık gösterebilir.



Bom Seçenekleri	Kütle Bomu 7,0 m (23'0")			
	Kütle Stiki			
Stik Seçenekleri	M3.00WB (9'10")		M2.57WB (8'5")	
1 Maksimum Kazma Derinliği	7.660 mm	25'1"	7.240 mm	23'9"
2 Zemin Hattında Maksimum Uzanma	11.860 mm	38'10"	11.470 mm	37'7"
3 Maksimum Kasma Yüksekliği	11.170 mm	36'7"	11.000 mm	36'1"
4 Maksimum Yükleme Yüksekliği	7.210 mm	23'7"	7.050 mm	23'1"
5 Minimum Yükleme Yüksekliği	3.050 mm	10'0"	3.470 mm	11'4"
6 2.440 mm (8'0") Alt Seviye için Maksimum Kasma Derinliği	7.520 mm	24'8"	7.080 mm	23'2"
7 Maksimum Dikey Duvar Kazma Derinliği	4.070 mm	13'4"	3.710 mm	12'2"
Kepçe Kazma Kuvveti (ISO)	406 kN	91.200 lbf	405 kN	91.090 lbf
Stik Kazma Kuvveti (ISO)	322 kN	72.420 lbf	352 kN	79.110 lbf
Kepçe Tipi	XD		XD	
Kepçe Kapasitesi	4,40 m ³	5,75 yd ³	4,40 m ³	5,75 yd ³
Kepçe Ucu Yarıçapı	2.310 mm	7'6"	2.310 mm	7'6"

Uzanma Bomu Kaldırma Kapasiteleri – Standart Arka Ağırlık** – Kepçe hariç, Ağır Kaldırma: Açık

Uzun Değişken Göstergeli Alt Takım



		1.500 mm/5'0"		3.000 mm/10'0"		4.500 mm/15'0"		6.000 mm/20'0"		7.500 mm/25'0"		9.000 mm/30'0"		10.500 mm/35'0"		12.000 mm/40'0"		mm ft/inç			
		kg	lb	kg	lb	kg	lb	kg	lb	kg	lb	kg	lb	kg	lb	kg	lb	kg	lb	kg	lb
10.500 mm 35'0"	kg																				
	lb																				
9.000 mm 30'0"	kg																				
	lb																				
7.500 mm 25'0"	kg																				
	lb																				
6.000 mm 20'0"	kg																				
	lb																				
4.500 mm 15'0"	kg																				
	lb																				
3.000 mm 10'0"	kg																				
	lb																				
1.500 mm 5'0"	kg																				
	lb																				
0 mm 0'0"	kg																				
	lb																				
-1.500 mm -5'0"	kg																				
	lb																				
-3.000 mm -10'0"	kg																				
	lb																				
-4.500 mm -15'0"	kg																				
	lb																				
-6.000 mm -20'0"	kg																				
	lb																				



ISO 10567



*Yükün devrilme yükünden ziyade hidrolik kaldırma kapasitesi ile sınırlı olduğunu gösterir. Yukarıdaki yükler, hidrolik ekskavatör kaldırma kapasitesi ISO 10567:2007 standardına uygundur. Hidrolik kaldırma kapasitesinin %87'sini veya devrilme yükünün %75'ini aşmamaktadırlar. Tüm kaldırma aksesuarlarının ağırlığı yukarıdaki kaldırma kapasitelerinden düşülmelidir. Kaldırma kapasitelerinde, makinenin sağlam ve düz bir destek yüzeyinde duruyor olması esas alınmıştır. Nesnelere tutmak/kaldırmak için bir çalışma aleti bağlantı noktası kullanılması, makine kaldırma performansını etkileyebilir.

**Kaldırma kapasiteleri, hem standart arka ağırlık hem de sökme aygıtı arka ağırlık için geçerlidir.

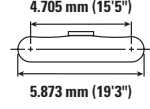
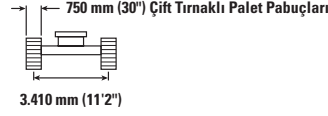
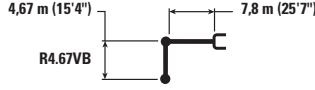
Kaldırma kapasitesi mevcut tüm palet pabuçları için ±%5 dahilindedir.

Belirli ürün bilgileri için daima uygun Kullanma ve Bakım Kılavuzu'na başvurun.

374 Hidrolik Ekskavatör Özellikleri

Uzanma Bomu Kaldırma Kapasiteleri – Standart Arka Ağırlık** – Kepçe hariç, Ağır Kaldırma: Açık

Uzun Değişken Göstergeli Alt Takım



Uzun Değişken Göstergeli Alt Takım	1.500 mm/5'0"		3.000 mm/10'0"		4.500 mm/15'0"		6.000 mm/20'0"		7.500 mm/25'0"		9.000 mm/30'0"		10.500 mm/35'0"		12.000 mm/40'0"		mm ft/inç			
	kg lb	kg lb	kg lb	kg lb	kg lb	kg lb	kg lb	kg lb	kg lb	kg lb	kg lb	kg lb	kg lb	kg lb	kg lb	kg lb	kg lb	kg lb		
10.500 mm 35'0"												*12.800	*12.800					*11.750 *26.150	*11.750 *26.150	9.210 29'8"
9.000 mm 30'0"												*13.650 *30.050	*13.650 *30.050					*11.100 *24.550	*11.100 *24.550	10.330 33'6"
7.500 mm 25'0"												*14.000 *30.600	*14.000 *30.600	*13.450 *29.000	11.650 24.950			*10.800 *23.850	*10.800 *23.150	11.140 36'4"
6.000 mm 20'0"												*14.800 *32.200	*14.800 *31.900	*13.800 *30.150	11.450 24.550			*10.750 *23.700	9.400 20.850	11.700 38'3"
4.500 mm 15'0"					*29.050	*29.050	*21.950 *47.300	*21.950 *47.300	*18.200 *39.350	*18.200 *39.350	*15.900 *34.500	14.250 30.700	*14.350 *31.300	11.150 23.900	*11.350	8.850	*10.900 *24.000	8.800 19.400	12.050 39'5"	
3.000 mm 10'0"							*25.350 *54.650	25.100 54.100	*20.150 *43.550	17.950 38.700	*17.050 *36.950	13.650 29.400	14.800 *31.850	10.750 23.150	11.950 *24.850	8.650 18.600	*11.300 *24.800	8.450 18.600	12.200 40'0"	
1.500 mm 5'0"							*27.900 *60.300	23.600 50.850	*21.750 *47.050	17.050 36.800	*18.050 *39.100	13.100 28.200	14.450 *31.050	10.450 22.450	11.800	8.500	11.550 25.400	8.300 18.300	12.160 39'10"	
0 mm 0'0"					*18.800 *43.450	*18.800 *43.450	*29.150 *63.100	22.700 48.800	*22.750 *49.250	16.400 35.350	17.750 *38.200	12.700 27.300	14.150 *30.450	10.150 21.850			11.750 *25.850	8.450 18.600	11.930 39'11"	
-1.500 mm -5'0"			*13.650 *30.750	*13.650 *30.750	*24.700 *56.550	*24.700 *56.550	*29.100 *63.050	22.250 47.800	*22.900 *49.350	16.050 34.550	17.450 *37.600	12.400 26.700	14.000 *30.100	10.000 21.550			12.300 27.150	8.850 19.450	11.500 37'8"	
-3.000 mm -10'0"	*16.750 *37.450	*16.750 *37.450	*21.450 *48.400	*21.450 *48.400	*33.500 *76.550	*33.500 *76.550	*27.800 *60.250	22.150 47.600	*22.150 *47.900	15.900 34.250	17.350 *37.400	12.300 26.550	14.000 *30.150	10.000 21.600			13.400 29.600	9.600 21.200	10.850 35'5"	
-4.500 mm -15'0"			*30.900 *70.000	*30.900 *70.000	*32.050 *69.200	*32.050 *69.200	*25.200 *54.400	22.350 48.100	*20.200 *43.500	16.050 34.550	*16.150 *34.450	12.450 26.850					*13.550 *29.800	11.000 24.400	9.920 32'4"	
-6.000 mm -20'0"			*32.750 *70.050	*32.750 *70.050	*25.950 *55.500	*25.950 *55.500	*20.800 *44.350	*20.800 *44.350	*16.400 *34.550	*16.400 *34.550							*12.800 *28.000	*12.800 *28.000	8.640 27'11"	



ISO 10567



*Yükün devrilme yükünden ziyade hidrolik kaldırma kapasitesi ile sınırlı olduğunu gösterir. Yukarıdaki yükler, hidrolik ekskavatör kaldırma kapasitesi ISO 10567:2007 standardına uygundur. Hidrolik kaldırma kapasitesinin %87'sini veya devrilme yükünün %75'ini aşmamaktadırlar. Tüm kaldırma aksesuarlarının ağırlığı yukarıdaki kaldırma kapasitelerinden düşülmelidir. Kaldırma kapasitelerinde, makinenin sağlam ve düz bir destek yüzeyinde duruyor olması esas alınmıştır. Nesnelere tutmak/kaldırmak için bir çalışma aleti bağlantı noktası kullanılması, makine kaldırma performansını etkileyebilir.

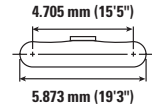
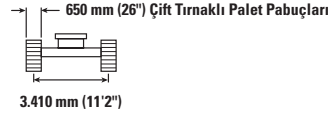
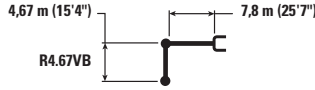
**Kaldırma kapasiteleri, hem standart arka ağırlık hem de sökme aygıtı arka ağırlık için geçerlidir.

Kaldırma kapasitesi mevcut tüm palet pabuçları için ±%5 dahilindedir.

Belirli ürün bilgileri için daima uygun Kullanma ve Bakım Kılavuzu'na başvurun.

Uzanma Bomu Kaldırma Kapasiteleri – Standart Arka Ağırlık** – Kepçe hariç, Ağır Kaldırma: Açık

Uzun Değişken Göstergeli Alt Takım



Uzun Değişken Göstergeli Alt Takım	1.500 mm/5'0"		3.000 mm/10'0"		4.500 mm/15'0"		6.000 mm/20'0"		7.500 mm/25'0"		9.000 mm/30'0"		10.500 mm/35'0"		12.000 mm/40'0"		mm ft/inç			
	kg	lb	kg	lb	kg	lb	kg	lb	kg	lb	kg	lb	kg	lb	kg	lb				
10.500 mm 35'0"												*12.800	*12.800				*11.750	*11.750	9.210	
																	*26.150	*26.150	29'8"	
9.000 mm 30'0"												*13.650	*13.650				*11.100	*11.100	10.330	
												*30.050	*30.050				*24.550	*24.550	33'6"	
7.500 mm 25'0"												*14.000	*14.000	*13.450	11.550		*10.800	10.300	11.140	
												*30.600	*30.600	*29.000	24.700		*23.850	22.950	36'4"	
6.000 mm 20'0"												*14.800	14.700	*13.800	11.350		*10.750	9.300	11.700	
												*32.200	31.600	*30.150	24.300		*23.700	20.600	38'3"	
4.500 mm 15'0"					29.050	*29.050	*21.950	*21.950	*18.200	*18.200		*15.900	14.150	*14.350	11.000	*11.350	8.750	*10.900	8.700	12.050
							*47.300	*47.300	*39.350	*39.350		*34.500	30.400	*31.300	23.650		*24.000	19.200	39'5"	
3.000 mm 10'0"							*25.350	24.850	*20.150	17.800		*17.050	13.550	14.650	10.650	11.850	8.600	*11.300	8.350	12.200
							*54.650	53.600	*43.550	38.350		*36.950	29.150	31.500	22.900	*24.850	18.400	*24.800	18.400	40'0"
1.500 mm 5'0"							*27.900	23.400	*21.750	16.900		*18.050	13.000	14.300	10.300	11.650	8.400	11.400	8.250	12.160
							*60.300	50.350	*47.050	36.450		*38.850	27.950	30.750	22.200		25.150	18.100	39'10"	
0 mm 0'0"																		11.600	8.350	11.930
							*18.800	*18.800	*29.150	22.450		*22.750	16.250	17.600	12.550	14.000	10.050	25.600	18.400	39'11"
							*43.450	*43.450	*63.100	48.350		*49.250	35.000	37.850	27.000	30.150	21.650			
-1.500 mm -5'0"			*13.650	*13.650	*24.700	*24.700	*29.100	22.000	22.700	15.900	17.300	12.250	13.850	9.900				12.200	8.750	11.500
			*30.750	*30.750	*56.550	*56.550	*63.050	47.350	48.850	34.200	37.200	26.450	29.800	21.300				26.850	19.250	37'8"
-3.000 mm -10'0"	*16.750	*16.750	*21.450	*21.450	*33.500	*33.500	*27.800	21.900	*22.150	15.750	17.200	12.200	13.850	9.900				13.250	9.500	10.850
	*37.450	*37.450	*48.400	*48.400	*76.550	*76.550	*60.250	47.150	*47.900	33.900	37.000	26.250	29.850	21.350				29.300	21.000	35'5"
-4.500 mm -15'0"			*30.900	*30.900	*32.050	*32.050	*25.200	22.100	*20.200	15.850	*16.150	12.300						*13.550	10.900	9.920
			*70.000	*70.000	*69.200	*69.200	*54.400	47.600	*43.500	34.200	*34.450	26.600						*29.800	24.150	32'4"
-6.000 mm -20'0"			*32.750	*32.750	*25.950	*25.950	*20.800	*20.800	*16.400	16.300								*12.800	*12.800	8.640
			*70.050	*70.050	*55.500	*55.500	*44.350	*44.350	*34.550	*34.550								*28.000	*28.000	27'11"



ISO 10567



*Yükün devrilme yükünden ziyade hidrolik kaldırma kapasitesi ile sınırlı olduğunu gösterir. Yukarıdaki yükler, hidrolik ekskavatör kaldırma kapasitesi ISO 10567:2007 standardına uygundur. Hidrolik kaldırma kapasitesinin %87'sini veya devrilme yükünün %75'ini aşmamaktadırlar. Tüm kaldırma aksesuarlarının ağırlığı yukarıdaki kaldırma kapasitelerinden düşülmelidir. Kaldırma kapasitelerinde, makinenin sağlam ve düz bir destek yüzeyinde duruyor olması esas alınmıştır. Nesnelere tutmak/kaldırmak için bir çalışma aleti bağlantı noktası kullanılması, makine kaldırma performansını etkileyebilir.

**Kaldırma kapasiteleri, hem standart arka ağırlık hem de sökme aygıtı arka ağırlık için geçerlidir.

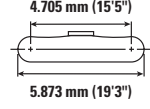
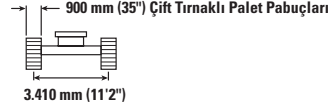
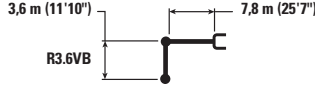
Kaldırma kapasitesi mevcut tüm palet pabuçları için ±%5 dahilindedir.

Belirli ürün bilgileri için daima uygun Kullanma ve Bakım Kılavuzu'na başvurun.

374 Hidrolik Ekskavatör Özellikleri

Uzanma Bomu Kaldırma Kapasiteleri – Standart Arka Ağırlık** – Kepçe hariç, Ağır Kaldırma: Açık

Uzun Değişken Göstergeli Alt Takım



Uzun Değişken Göstergeli Alt Takım	3.000 mm/10'0"		4.500 mm/15'0"		6.000 mm/20'0"		7.500 mm/25'0"		9.000 mm/30'0"		10.500 mm/35'0"		mm ft/inç		
	kg	lb	kg	lb	kg	lb	kg	lb	kg	lb	kg	lb	kg	lb	
10.500 mm 35'0"													*16.150	*16.150	7.760
													*36.000	*36.000	24'10"
9.000 mm 30'0"									*15.700	15.150			*15.100	14.900	9.070
													*33.400	*33.400	29'4"
7.500 mm 25'0"							*16.950	*16.950	*15.750	15.050			*14.650	12.550	9.980
							*36.900	*36.900	*34.400	32.300			*32.350	27.950	32'6"
6.000 mm 20'0"					*21.500	*21.500	*18.300	*18.300	*16.350	14.700	*15.200	11.350	*14.650	11.150	10.610
					*46.400	*46.400	*39.700	*39.700	*35.600	31.600			*32.250	24.750	34'8"
4.500 mm 15'0"					*24.750	*24.750	*20.050	18.750	*17.250	14.200	15.250	11.150	14.150	10.350	10.990
					*53.350	*53.350	*43.350	40.400	*37.500	30.600	32.750	23.950	31.250	22.850	35'11"
3.000 mm 10'0"					*27.700	24.650	*21.700	17.850	*18.200	13.700	14.950	10.900	13.600	9.900	11.150
					*59.750	53.150	*46.950	38.500	*39.500	29.500	32.150	23.400	30.000	21.850	36'6"
1.500 mm 5'0"					*29.400	23.550	*22.900	17.150	18.450	13.250	14.700	10.650	13.500	9.800	11.110
					*63.550	50.700	*49.550	36.950	39.650	28.550	31.600	22.850	29.750	21.550	36'5"
0 mm 0'0"					*29.600	23.000	*23.300	16.700	18.100	12.950	14.500	10.450	13.850	10.000	10.860
					*37.700	*37.700	*64.150	49.500	*50.500	35.950	38.950	27.900	31.250	22.550	30.500
-1.500 mm -5'0"					*26.800	*26.800	*28.550	22.850	*22.850	16.500	17.950	12.800	14.700	10.600	10.390
					*61.450	*61.450	*61.950	49.150	*49.450	35.500	38.650	27.600	32.450	23.350	34'0"
-3.000 mm -10'0"	*26.350	*26.350	*32.650	*32.650	*26.350	23.000	*21.300	16.550	*17.100	12.850			*15.250	11.800	9.660
	*59.550	*59.550	*70.900	*70.900	*57.000	49.400	*45.950	35.600	*36.700	27.800			*33.550	26.050	31'6"
-4.500 mm -15'0"	*32.400	*32.400	*27.450	*27.450	*22.550	*22.550	*18.100	16.850					*14.650	14.050	8.600
	*70.200	*70.200	*59.250	*59.250	*48.500	*48.500	*38.650	36.350					*32.100	31.300	27'11"
-6.000 mm -20'0"					*16.100	*16.100							*12.750	*12.750	7.070
					*33.600	*33.600							*27.600	*27.600	22'9"



ISO 10567



*Yükün devrilme yükünden ziyade hidrolik kaldırma kapasitesi ile sınırlı olduğunu gösterir. Yukarıdaki yükler, hidrolik ekskavatör kaldırma kapasitesi ISO 10567:2007 standardına uygundur. Hidrolik kaldırma kapasitesinin %87'sini veya devrilme yükünün %75'ini aşmamaktadır. Tüm kaldırma aksesuarlarının ağırlığı yukarıdaki kaldırma kapasitelerinden düşülmelidir. Kaldırma kapasitelerinde, makinenin sağlam ve düz bir destek yüzeyinde duruyor olması esas alınmıştır. Nesnelere tutmak/kaldırmak için bir çalışma aleti bağlantı noktası kullanılması, makine kaldırma performansını etkileyebilir.

**Kaldırma kapasiteleri, hem standart arka ağırlık hem de sökme aygıtlı arka ağırlık için geçerlidir.

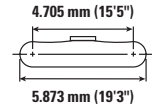
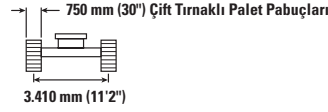
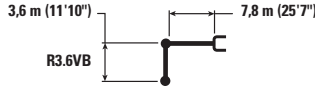
Kaldırma kapasitesi mevcut tüm palet pabuçları için ±%5 dahilindedir.

Belirli ürün bilgileri için daima uygun Kullanma ve Bakım Kılavuzu'na başvurun.

374 Hidrolik Ekskavatör Özellikleri

Uzanma Bomu Kaldırma Kapasiteleri – Standart Arka Ağırlık** – Kepçe hariç, Ağır Kaldırma: Açık

Uzun Değişken Göstergeli Alt Takım



Uzun Değişken Göstergeli Alt Takım	3.000 mm/10'0"		4.500 mm/15'0"		6.000 mm/20'0"		7.500 mm/25'0"		9.000 mm/30'0"		10.500 mm/35'0"		mm ft/inç		
	kg	lb	kg	lb	kg	lb	kg	lb	kg	lb	kg	lb	kg	lb	
10.500 mm 35'0"													*16.150	*16.150	7.760
													*36.000	*36.000	24'10"
9.000 mm 30'0"									*15.700	14.950			*15.100	14.750	9.070
													*33.400	33.100	29'4"
7.500 mm 25'0"							*16.950	*16.950	*15.750	14.850			*14.650	12.400	9.980
							*36.900	*36.900	*34.400	31.900			*32.350	27.600	32'6"
6.000 mm 20'0"					*21.500	*21.500	*18.300	*18.300	*16.350	14.500	*15.200	11.200	*14.650	11.000	10.610
					*46.400	*46.400	*39.700	*39.700	*35.600	31.200			*32.250	24.400	34'8"
4.500 mm 15'0"					*24.750	*24.750	*20.050	18.500	*17.250	14.000	15.000	11.000	13.950	10.200	10.990
					*53.350	*53.350	*43.350	39.850	*37.500	30.150	32.250	23.600	30.800	22.500	35'11"
3.000 mm 10'0"					*27.700	24.300	*21.700	17.600	*18.200	13.500	14.750	10.700	13.400	9.750	11.150
					*59.750	52.400	*46.950	37.950	*39.500	29.100	31.650	23.050	29.550	21.500	36'6"
1.500 mm 5'0"					*29.400	23.200	*22.900	16.900	18.150	13.050	14.450	10.450	13.300	9.650	11.110
					*63.550	50.000	*49.550	36.400	39.100	28.150	31.100	22.550	29.300	21.200	36'5"
0 mm 0'0"					*29.600	22.650	*23.300	16.450	17.850	12.750	14.300	10.300	13.650	9.850	10.860
					*37.700	*37.700	*64.150	48.750	50.250	35.400	38.400	27.500	30.750	22.200	30.000
-1.500 mm -5'0"					*26.800	*26.800	*28.550	22.500	*22.850	16.250	17.700	12.600	14.500	10.450	10.390
					*61.450	*61.450	*61.950	48.400	*49.450	35.000	38.050	27.200	31.950	23.000	34'0"
-3.000 mm -10'0"	*26.350	*26.350	*32.650	*32.650	*26.350	22.650	*21.300	16.300	*17.100	12.700			*15.250	11.600	9.660
	*59.550	*59.550	*70.900	*70.900	*57.000	48.700	*45.950	35.100	*36.700	27.350			*33.550	25.650	31'6"
-4.500 mm -15'0"	*32.400	*32.400	*27.450	*27.450	*22.550	*22.550	*18.100	16.600					*14.650	13.850	8.600
	*70.200	*70.200	*59.250	*59.250	*48.500	*48.500	*38.650	35.800					*32.100	30.850	27'11"
-6.000 mm -20'0"					*16.100	*16.100							*12.750	*12.750	7.070
					*33.600	*33.600							*27.600	*27.600	22'9"



ISO 10567



*Yükün devrilme yükünden ziyade hidrolik kaldırma kapasitesi ile sınırlı olduğunu gösterir. Yukarıdaki yükler, hidrolik ekskavatör kaldırma kapasitesi ISO 10567:2007 standardına uygundur. Hidrolik kaldırma kapasitesinin %87'sini veya devrilme yükünün %75'ini aşmamaktadırlar. Tüm kaldırma aksesuarlarının ağırlığı yukarıdaki kaldırma kapasitelerinden düşülmelidir. Kaldırma kapasitelerinde, makinenin sağlam ve düz bir destek yüzeyinde duruyor olması esas alınmıştır. Nesnelere tutmak/kaldırmak için bir çalışma aleti bağlantı noktası kullanılması, makine kaldırma performansını etkileyebilir.

**Kaldırma kapasiteleri, hem standart arka ağırlık hem de sökme aygıtlı arka ağırlık için geçerlidir.

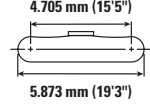
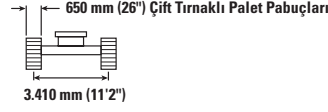
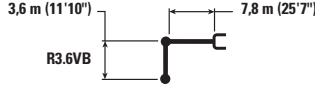
Kaldırma kapasitesi mevcut tüm palet pabuçları için ±%5 dahilindedir.

Belirli ürün bilgileri için daima uygun Kullanma ve Bakım Kılavuzu'na başvurun.

374 Hidrolik Ekskavatör Özellikleri

Uzanma Bomu Kaldırma Kapasiteleri – Standart Arka Ağırlık** – Kepçe hariç, Ağır Kaldırma: Açık

Uzun Değişken Göstergeli Alt Takım



Uzun Değişken Göstergeli Alt Takım	3.000 mm/10'0"		4.500 mm/15'0"		6.000 mm/20'0"		7.500 mm/25'0"		9.000 mm/30'0"		10.500 mm/35'0"		mm ft/inç			
	kg lb	kg lb	kg lb	kg lb	kg lb	kg lb	kg lb	kg lb	kg lb	kg lb	kg lb	kg lb	kg lb	mm ft/inç		
10.500 mm 35'0"														*16.150 *36.000	*16.150 *36.000	7.760 24'10"
9.000 mm 30'0"									*15.700	14.800				*15.100 *33.400	14.600 32.850	9.070 29'4"
7.500 mm 25'0"								*16.950 *36.900	*16.950 *36.900	*15.750 *34.400	14.750 31.600			*14.650 *32.350	12.250 27.350	9.980 32'6"
6.000 mm 20'0"					*21.500 *46.400	*21.500 *46.400	*18.300 *39.700	*18.300 *39.700	*16.350 *35.600	14.350 30.900	15.100	11.100		*14.650 *32.250	10.900 24.150	10.610 34'8"
4.500 mm 15'0"					*24.750 *53.350	*24.750 *53.350	*20.050 *43.350	18.300 39.500	*17.250 *37.500	13.900 29.900	14.850 31.950	10.900 23.350		13.800 30.500	10.100 22.300	10.990 35'11"
3.000 mm 10'0"					*27.700 *59.750	24.050 51.900	*21.700 *46.950	17.450 37.600	*18.200 *39.500	13.350 28.800	14.600 31.350	10.600 22.800		13.300 29.250	9.650 21.300	11.150 36'6"
1.500 mm 5'0"					*29.400 *63.550	23.000 49.500	*22.900 *49.550	16.750 36.050	18.000 38.700	12.950 27.850	14.300 30.800	10.350 22.300		13.150 29.000	9.550 21.000	11.110 36'5"
0 mm 0'0"					*29.600 *64.150	22.450 48.300	23.150 49.750	16.300 35.050	17.650 38.000	12.600 27.200	14.150 30.450	10.200 21.950		13.500 29.700	9.750 21.450	10.860 35'7"
-1.500 mm -5'0"					*26.800 *61.450	*26.800 *61.450	*28.550 *61.950	22.300 47.950	*22.850 49.300	16.100 34.650	17.500 37.700	12.500 26.900		14.350 31.600	10.300 22.750	10.390 34'0"
-3.000 mm -10'0"	*26.350 *59.550	*26.350 *59.550	*32.650 *70.900	*32.650 *70.900	*26.350 *57.000	22.400 48.200	*21.300 *45.950	16.100 34.750	*17.100 *36.700	12.550 27.100				*15.250 *33.550	11.500 25.400	9.660 31'6"
-4.500 mm -15'0"	*32.400 *70.200	*32.400 *70.200	*27.450 *59.250	*27.450 *59.250	*22.550 *48.500	*22.550 *48.500	*18.100 *38.650	16.450 35.450						*14.650 *32.100	13.700 30.550	8.600 27'11"
-6.000 mm -20'0"					*16.100 *33.600	*16.100 *33.600								*12.750 *27.600	*12.750 *27.600	7.070 22'9"



ISO 10567



*Yükün devrilme yükünden ziyade hidrolik kaldırma kapasitesi ile sınırlı olduğunu gösterir. Yukarıdaki yükler, hidrolik ekskavatör kaldırma kapasitesi ISO 10567:2007 standardına uygundur. Hidrolik kaldırma kapasitesinin %87'sini veya devrilme yükünün %75'ini aşmamaktadır. Tüm kaldırma aksesuarlarının ağırlığı yukarıdaki kaldırma kapasitelerinden düşülmelidir. Kaldırma kapasitelerinde, makinenin sağlam ve düz bir destek yüzeyinde duruyor olması esas alınmıştır. Nesnelere tutmak/kaldırmak için bir çalışma aleti bağlantı noktası kullanılması, makine kaldırma performansını etkileyebilir.

**Kaldırma kapasiteleri, hem standart arka ağırlık hem de sökme aygıtlı arka ağırlık için geçerlidir.

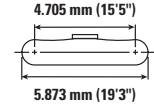
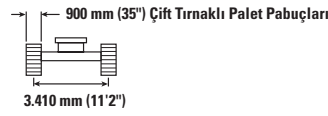
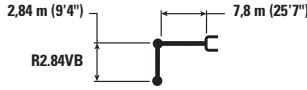
Kaldırma kapasitesi mevcut tüm palet pabuçları için ±%5 dahilindedir.

Belirli ürün bilgileri için daima uygun Kullanma ve Bakım Kılavuzu'na başvurun.

374 Hidrolik Ekskavatör Özellikleri

Uzanma Bomu Kaldırma Kapasiteleri – Standart Arka Ağırlık** – Kepçe hariç, Ağır Kaldırma: Açık

Uzun Değişken Göstergeli Alt Takım



		4.500 mm/15'0"		6.000 mm/20'0"		7.500 mm/25'0"		9.000 mm/30'0"		10.500 mm/35'0"		mm ft/inç		
		kg lb	kg lb	kg lb	kg lb	kg lb	kg lb	kg lb	kg lb	kg lb	kg lb	kg lb	kg lb	mm ft/inç
10.500 mm 35'0"	kg lb											*19.150 *19.150	6.820	
9.000 mm 30'0"	kg lb					*17.850 *39.300	*17.850 *39.300					*17.600 *39.000	17.050 38.450	8.290 26'9"
7.500 mm 25'0"	kg lb					*18.300 *39.850	*18.300 *39.850	*17.000 *37.350	14.750 31.550			*16.900 *37.300	13.950 31.150	9.280 30'2"
6.000 mm 20'0"	kg lb	*31.150 *66.400	*31.150 *66.400	*23.350 *50.350	*23.350 *50.350	*19.550 *42.350	19.250 41.450	*17.350 *37.800	14.450 31.100			*16.550 *36.500	12.250 27.200	9.950 32'6"
4.500 mm 15'0"	kg lb			*26.500 *57.000	25.450 54.950	*21.100 *45.650	18.350 39.600	*18.100 *39.250	14.000 30.200			15.450 34.100	11.300 24.900	10.350 33'10"
3.000 mm 10'0"	kg lb			*28.950 *62.450	24.000 51.800	*22.500 *48.700	17.550 37.900	18.750 40.350	13.550 29.250	14.900 10.800		14.800 32.700	10.800 23.750	10.530 34'6"
1.500 mm 5'0"	kg lb			*29.800 *64.500	23.200 50.000	*23.350 *50.500	16.950 36.600	18.350 39.500	13.200 28.450			14.750 32.450	10.700 23.500	10.480 34'4"
0 mm 0'0"	kg lb			*29.200 *63.350	22.950 49.350	*23.300 *50.500	16.650 35.850	18.100 39.000	12.950 27.950			15.200 33.450	10.950 24.150	10.220 33'6"
-1.500 mm -5'0"	kg lb	*25.450 *59.000	*25.450 *59.000	*27.450 *59.650	22.950 49.400	*22.300 *48.300	16.550 35.700	18.050 38.950	12.950 27.900			*16.150 *35.550	11.750 25.950	9.710 31'9"
-3.000 mm -10'0"	kg lb	*28.950 *63.100	*28.950 *63.100	*24.550 *53.150	23.250 50.000	*20.050 *43.200	16.750 36.100					*15.650 *34.400	13.350 29.550	8.920 29'1"
-4.500 mm -15'0"	kg lb	*23.150 *49.900	*23.150 *49.900	*19.800 *42.400	*19.800 *42.400	*15.350 *32.000	*15.350 *32.000					*14.300 *31.250	*14.300 *31.250	7.770 25'2"



ISO 10567



*Yükün devrime yükünden ziyade hidrolik kaldırma kapasitesi ile sınırlı olduğunu gösterir. Yukarıdaki yükler, hidrolik ekskavatör kaldırma kapasitesi ISO 10567:2007 standardına uygundur. Hidrolik kaldırma kapasitesinin %87'sini veya devrime yükünün %75'ini aşmamaktadırlar. Tüm kaldırma aksesuarlarının ağırlığı yukarıdaki kaldırma kapasitelerinden düşülmelidir. Kaldırma kapasitelerinde, makinenin sağlam ve düz bir destek yüzeyinde duruyor olması esas alınmıştır. Nesnelere tutmak/kaldırmak için bir çalışma aleti bağlantı noktası kullanılması, makine kaldırma performansını etkileyebilir.

**Kaldırma kapasiteleri, hem standart arka ağırlık hem de sökme aygıtlı arka ağırlık için geçerlidir.

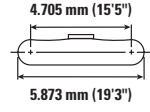
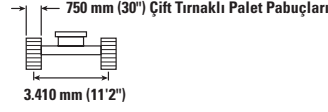
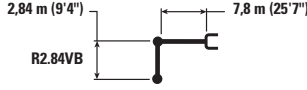
Kaldırma kapasitesi mevcut tüm palet pabuçları için ±%5 dahilindedir.

Belirli ürün bilgileri için daima uygun Kullanma ve Bakım Kılavuzu'na başvurun.

374 Hidrolik Ekskavatör Özellikleri

Uzanma Bomu Kaldırma Kapasiteleri – Standart Arka Ağırlık** – Kepçe hariç, Ağır Kaldırma: Açık

Uzun Değişken Göstergeli Alt Takım



		4.500 mm/15'0"		6.000 mm/20'0"		7.500 mm/25'0"		9.000 mm/30'0"		10.500 mm/35'0"		mm ft/inç		
		kg lb	kg lb	kg lb	kg lb	kg lb	kg lb	kg lb	kg lb	kg lb	kg lb	kg lb	kg lb	mm ft/inç
10.500 mm 35'0"	kg lb											*19.150 *19.150	6.820	
9.000 mm 30'0"	kg lb					*17.850 *39.300	*17.850 *39.300					*17.600 *39.000	16.850 38.000	8.290 26'9"
7.500 mm 25'0"	kg lb					*18.300 *39.850	*18.300 *39.850	*17.000 *37.350	14.550 31.150			*16.900 *37.300	13.800 30.750	9.280 30'2"
6.000 mm 20'0"	kg lb	*31.150 *66.400	*31.150 *66.400	*23.350 *50.350	*23.350 *50.350	*19.550 *42.350	19.000 40.900	*17.350 *37.800	14.250 30.700			16.450 *36.500	12.100 26.800	9.950 32'6"
4.500 mm 15'0"	kg lb			*26.500 *57.000	25.100 54.250	*21.100 *45.650	18.100 39.100	*18.100 *39.250	13.850 29.800			15.200 33.600	11.100 24.550	10.350 33'10"
3.000 mm 10'0"	kg lb			*28.950 *62.450	23.650 51.100	*22.500 *48.700	17.300 37.350	18.500 39.800	13.350 28.800	14.650 10.650		14.600 32.200	10.600 23.400	10.530 34'6"
1.500 mm 5'0"	kg lb			*29.800 *64.500	22.900 49.300	*23.350 *50.500	16.700 36.050	18.100 38.950	13.000 28.000			14.500 31.950	10.500 23.150	10.480 34'4"
0 mm 0'0"	kg lb			*29.200 *63.350	22.600 48.650	23.300 50.150	16.400 35.350	17.850 38.450	12.800 27.550			14.950 32.950	10.800 23.800	10.220 33'6"
-1.500 mm -5'0"	kg lb	*25.450 *59.000	*25.450 *59.000	*27.450 *59.650	22.650 48.700	*22.300 *48.300	16.300 35.150	17.800 38.400	12.750 27.500			16.100 35.500	11.600 25.550	9.710 31'9"
-3.000 mm -10'0"	kg lb	*28.950 *63.100	*28.950 *63.100	*24.550 *53.150	22.900 49.250	*20.050 *43.200	16.500 35.550					*15.650 *34.400	13.150 29.100	8.920 29'1"
-4.500 mm -15'0"	kg lb	*23.150 *49.900	*23.150 *49.900	*19.800 *42.400	*19.800 *42.400	*15.350 *32.000	*15.350 *32.000					*14.300 *31.250	*14.300 *31.250	7.770 25'2"



ISO 10567



*Yükün devrime yükünden ziyade hidrolik kaldırma kapasitesi ile sınırlı olduğunu gösterir. Yukarıdaki yükler, hidrolik ekskavatör kaldırma kapasitesi ISO 10567:2007 standardına uygundur. Hidrolik kaldırma kapasitesinin %87'sini veya devrime yükünün %75'ini aşmamaktadırlar. Tüm kaldırma aksesuarlarının ağırlığı yukarıdaki kaldırma kapasitelerinden düşülmelidir. Kaldırma kapasitelerinde, makinenin sağlam ve düz bir destek yüzeyinde duruyor olması esas alınmıştır. Nesnelere tutmak/kaldırmak için bir çalışma aleti bağlantı noktası kullanılması, makine kaldırma performansını etkileyebilir.

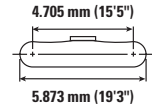
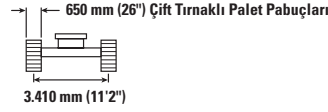
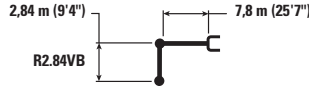
**Kaldırma kapasiteleri, hem standart arka ağırlık hem de sökme aygıtlı arka ağırlık için geçerlidir.

Kaldırma kapasitesi mevcut tüm palet pabuçları için ±%5 dahilindedir.

Belirli ürün bilgileri için daima uygun Kullanma ve Bakım Kılavuzu'na başvurun.

Uzanma Bomu Kaldırma Kapasiteleri – Standart Arka Ağırlık** – Kepçe hariç, Ağır Kaldırma: Açık

Uzun Değişken Göstergeli Alt Takım



		4.500 mm/15'0"		6.000 mm/20'0"		7.500 mm/25'0"		9.000 mm/30'0"		10.500 mm/35'0"		mm ft/inç		
		kg lb	kg lb	kg lb	kg lb	kg lb	kg lb	kg lb	kg lb	kg lb	kg lb	kg lb	kg lb	mm ft/inç
10.500 mm 35'0"	kg lb											*19.150 *19.150	6.820	
9.000 mm 30'0"	kg lb					*17.850 *39.300	*17.850 *39.300					*17.600 *39.000	16.700 37.650	8.290 26'9"
7.500 mm 25'0"	kg lb					*18.300 *39.850	*18.300 *39.850	*17.000 *37.350	14.400 30.850			*16.900 *37.300	13.650 30.450	9.280 30'2"
6.000 mm 20'0"	kg lb	*31.150 *66.400	*31.150 *66.400	*23.350 *50.350	*23.350 *50.350	*19.550 *42.350	18.800 40.550	*17.350 *37.800	14.150 30.400			16.300 36.200	11.950 26.550	9.950 32'6"
4.500 mm 15'0"	kg lb			*26.500 *57.000	24.900 53.750	*21.100 *45.650	17.950 38.750	*18.100 *39.250	13.700 29.500			15.050 33.300	11.000 24.300	10.350 33'10"
3.000 mm 10'0"	kg lb			*28.950 *62.450	23.450 50.600	*22.500 *48.700	17.150 37.000	18.300 39.400	13.250 28.550	14.500 10.550		14.450 31.900	10.500 23.150	10.530 34'6"
1.500 mm 5'0"	kg lb			*29.800 *64.500	22.650 48.800	*23.350 *50.450	16.550 35.700	17.900 38.550	12.850 27.750			14.350 31.650	10.400 22.900	10.480 34'4"
0 mm 0'0"	kg lb			*29.200 *63.350	22.400 48.150	23.050 49.650	16.250 35.000	17.650 38.050	12.650 27.250			14.800 32.600	10.700 23.550	10.220 33'6"
-1.500 mm -5'0"	kg lb	*25.450 *59.000	*25.450 *59.000	*27.450 *59.650	22.400 48.200	*22.300 *48.300	16.150 34.800	17.650 38.000	12.600 27.200			15.900 35.150	11.450 25.300	9.710 31'9"
-3.000 mm -10'0"	kg lb	*28.950 *63.100	*28.950 *63.100	*24.550 *53.150	22.700 48.800	*20.050 *43.200	16.350 35.200					*15.650 *34.400	13.000 28.800	8.920 29'1"
-4.500 mm -15'0"	kg lb	*23.150 *49.900	*23.150 *49.900	*19.800 *42.400	*19.800 *42.400	*15.350 *32.000	*15.350 *32.000					*14.300 *31.250	*14.300 *31.250	7.770 25'2"



ISO 10567



*Yükün devrime yükünden ziyade hidrolik kaldırma kapasitesi ile sınırlı olduğunu gösterir. Yukarıdaki yükler, hidrolik ekskavatör kaldırma kapasitesi ISO 10567:2007 standardına uygundur. Hidrolik kaldırma kapasitesinin %87'sini veya devrime yükünün %75'ini aşmamaktadırlar. Tüm kaldırma aksesuarlarının ağırlığı yukarıdaki kaldırma kapasitelerinden düşülmelidir. Kaldırma kapasitelerinde, makinenin sağlam ve düz bir destek yüzeyinde duruyor olması esas alınmıştır. Nesnelere tutmak/kaldırmak için bir çalışma aleti bağlantı noktası kullanılması, makine kaldırma performansını etkileyebilir.

**Kaldırma kapasiteleri, hem standart arka ağırlık hem de sökme aygıtlı arka ağırlık için geçerlidir.

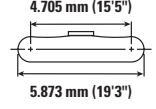
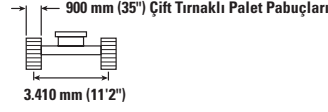
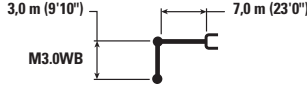
Kaldırma kapasitesi mevcut tüm palet pabuçları için ±%5 dahilindedir.

Belirli ürün bilgileri için daima uygun Kullanma ve Bakım Kılavuzu'na başvurun.

374 Hidrolik Ekskavatör Özellikleri

Kütle Bomu Kaldırma Kapasiteleri – Standart Arka Ağırlık** – Kepçe hariç, Ağır Kaldırma: Açık

Uzun Değişken Göstergeli Alt Takım



		3.000 mm/10'0"		4.500 mm/15'0"		6.000 mm/20'0"		7.500 mm/25'0"		9.000 mm/30'0"		mm ft/inç		
		kg lb	kg lb	kg lb	kg lb	kg lb	kg lb	kg lb	kg lb	kg lb	kg lb	kg lb	kg lb	mm ft/inç
9.000 mm 30'0"	kg lb											*15.100 *33.500	*15.100 *33.500	7.350 23'7"
7.500 mm 25'0"	kg lb							*17.800 *39.000	*17.800 *39.000			*14.300 *31.550	*14.300 *31.550	8.450 27'5"
6.000 mm 20'0"	kg lb					*21.400 *46.300	*21.400 *46.300	*18.650 *40.600	*18.650 *40.600	*17.200 14.250		*14.100 *31.050	*13.750 30.500	9.180 29'11"
4.500 mm 15'0"	kg lb			*33.250 *71.100	*33.250 *71.100	*24.350 *52.550	*24.350 *52.550	*20.100 *43.550	18.550 39.950	*17.700 *38.550	13.900 29.800	*14.350 *31.550	12.400 27.450	9.620 31'6"
3.000 mm 10'0"	kg lb					*27.200 *58.700	24.650 53.100	*21.600 *46.800	17.700 38.100	*18.400 *39.900	13.450 28.900	*15.000 *32.950	11.750 25.900	9.810 32'1"
1.500 mm 5'0"	kg lb					*28.950 *62.650	23.500 50.600	*22.700 *49.150	17.000 36.600	18.250 39.300	13.050 28.100	*16.150 *35.550	11.600 25.500	9.760 32'0"
0 mm 0'0"	kg lb			*31.750 *73.600	*31.750 *73.600	*29.250 *63.350	22.900 49.300	*23.000 *49.800	16.550 35.650	18.000 38.750	12.800 27.600	16.750 36.850	11.950 26.300	9.480 31'0"
-1.500 mm -5'0"	kg lb	*26.150 *59.100	*26.150 *59.100	*36.050 *78.350	*36.050 *78.350	*28.000 *60.700	22.750 48.950	*22.150 *47.900	16.400 35.350			*17.650 *38.850	12.950 28.600	8.930 29'2"
-3.000 mm -10'0"	kg lb	*38.850 *84.650	*38.850 *84.650	*31.650 *68.600	*31.650 *68.600	*25.100 *54.200	23.000 49.500	*19.550 *41.850	16.600 35.850			*17.400 *38.250	15.150 33.550	8.060 26'3"
-4.500 mm -15'0"	kg lb			*24.550 *52.550	*24.550 *52.550	*19.250 *40.750	*19.250 *40.750					*16.100 *35.250	*16.100 *35.250	6.750 21'10"



ISO 10567



*Yükün devrilme yükünden ziyade hidrolik kaldırma kapasitesi ile sınırlı olduğunu gösterir. Yukarıdaki yükler, hidrolik ekskavatör kaldırma kapasitesi ISO 10567:2007 standardına uygundur. Hidrolik kaldırma kapasitesinin %87'sini veya devrilme yükünün %75'ini aşmamaktadırlar. Tüm kaldırma aksesuarlarının ağırlığı yukarıdaki kaldırma kapasitelerinden düşülmelidir. Kaldırma kapasitelerinde, makinenin sağlam ve düz bir destek yüzeyinde duruyor olması esas alınmıştır. Nesnelere tutmak/kaldırmak için bir çalışma aleti bağlantı noktası kullanılması, makine kaldırma performansını etkileyebilir.

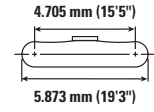
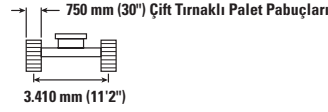
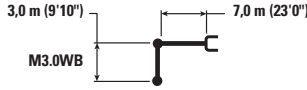
**Kaldırma kapasiteleri, hem standart arka ağırlık hem de sökme aygıtlı arka ağırlık için geçerlidir.

Kaldırma kapasitesi mevcut tüm palet pabuçları için \pm %5 dahilindedir.

Belirli ürün bilgileri için daima uygun Kullanma ve Bakım Kılavuzu'na başvurun.

Kütle Bomu Kaldırma Kapasiteleri – Standart Arka Ağırlık** – Kepçe hariç, Ağır Kaldırma: Açık

Uzun Değişken Göstergeli Alt Takım



Kaldırma Uzunluğu	Birim	3.000 mm/10'0"		4.500 mm/15'0"		6.000 mm/20'0"		7.500 mm/25'0"		9.000 mm/30'0"		mm		
		kg	lb	kg	lb	kg	lb	kg	lb	kg	lb	mm	ft/inç	
9.000 mm 30'0"	kg lb											*15.100 *33.500	*15.100 *33.500	7.350 23'7"
7.500 mm 25'0"	kg lb							*17.800 *39.000	*17.800 *39.000			*14.300 *31.550	*14.300 *31.550	8.450 27'5"
6.000 mm 20'0"	kg lb					*21.400 *46.300	*21.400 *46.300	*18.650 *40.600	*18.650 *40.600	*17.200 14.050		*14.100 *31.050	*13.550 30.100	9.180 29'11"
4.500 mm 15'0"	kg lb			*33.250 *71.100	*33.250 *71.100	*24.350 *52.550	*24.350 *52.550	*20.100 *43.550	18.300 39.400	*17.700 *38.550	13.700 29.400	*14.350 *31.550	12.250 27.050	9.620 31'6"
3.000 mm 10'0"	kg lb					*27.200 *58.700	24.300 52.400	*21.600 *46.800	17.450 37.550	*18.400 *39.600	13.250 28.500	*15.000 *32.950	11.550 25.500	9.810 32'1"
1.500 mm 5'0"	kg lb					*28.950 *62.650	23.150 49.850	*22.700 *49.150	16.750 36.050	18.000 38.750	12.850 27.650	15.950 35.100	11.400 25.150	9.760 32'0"
0 mm 0'0"	kg lb			*31.750 *73.600	*31.750 *73.600	*29.250 *63.350	22.550 48.550	*23.000 *49.800	16.300 35.100	17.750 38.200	12.600 27.150	16.500 36.300	11.750 25.900	9.480 31'0"
-1.500 mm -5'0"	kg lb	*26.150 *59.100	*26.150 *59.100	*36.050 *78.350	*36.050 *78.350	*28.000 *60.700	22.450 48.250	*22.150 *47.900	16.150 34.800			*17.650 *38.850	12.750 28.150	8.930 29'2"
-3.000 mm -10'0"	kg lb	*38.850 *84.650	*38.850 *84.650	*31.650 *68.600	*31.650 *68.600	*25.100 *54.200	22.650 48.800	*19.550 *41.850	16.350 35.350			*17.400 *38.250	14.900 33.050	8.060 26'3"
-4.500 mm -15'0"	kg lb			*24.550 *52.550	*24.550 *52.550	*19.250 *40.750	*19.250 *40.750					*16.100 *35.250	*16.100 *35.250	6.750 21'10"



ISO 10567



*Yükün devrilme yükünden ziyade hidrolik kaldırma kapasitesi ile sınırlı olduğunu gösterir. Yukarıdaki yükler, hidrolik ekskavatör kaldırma kapasitesi ISO 10567:2007 standardına uygundur. Hidrolik kaldırma kapasitesinin %87'sini veya devrilme yükünün %75'ini aşmamaktadırlar. Tüm kaldırma aksesuarlarının ağırlığı yukarıdaki kaldırma kapasitelerinden düşülmelidir. Kaldırma kapasitelerinde, makinenin sağlam ve düz bir destek yüzeyinde duruyor olması esas alınmıştır. Nesnelere tutmak/kaldırmak için bir çalışma aleti bağlantı noktası kullanılması, makine kaldırma performansını etkileyebilir.

**Kaldırma kapasiteleri, hem standart arka ağırlık hem de sökme aygıtlı arka ağırlık için geçerlidir.

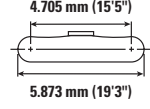
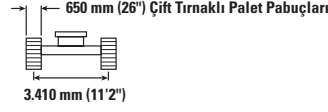
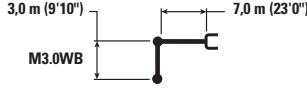
Kaldırma kapasitesi mevcut tüm palet pabuçları için \pm %5 dahilindedir.

Belirli ürün bilgileri için daima uygun Kullanma ve Bakım Kılavuzu'na başvurun.

374 Hidrolik Ekskavatör Özellikleri

Kütle Bomu Kaldırma Kapasiteleri – Standart Arka Ağırlık** – Kepçe hariç, Ağır Kaldırma: Açık

Uzun Değişken Göstergeli Alt Takım



		3.000 mm/10'0"		4.500 mm/15'0"		6.000 mm/20'0"		7.500 mm/25'0"		9.000 mm/30'0"		mm ft/inç		
		kg lb	kg lb	kg lb	kg lb	kg lb	kg lb	kg lb	kg lb	kg lb	kg lb	kg lb	kg lb	mm ft/inç
9.000 mm 30'0"	kg lb											*15.100 *33.500	*15.100 *33.500	7.350 23'7"
7.500 mm 25'0"	kg lb							*17.800 *39.000	*17.800 *39.000			*14.300 *31.550	*14.300 *31.550	8.450 27'5"
6.000 mm 20'0"	kg lb					*21.400 *46.300	*21.400 *46.300	*18.650 *40.600	*18.650 *40.600	*17.200 13.900		*14.100 *31.050	*13.400 29.800	9.180 29'11"
4.500 mm 15'0"	kg lb			*33.250 *71.100	*33.250 *71.100	*24.350 *52.550	*24.350 *52.550	*20.100 *43.550	18.150 39.050	*17.700 *38.550	13.550 29.100	*14.350 *31.550	12.100 26.800	9.620 31'6"
3.000 mm 10'0"	kg lb					*27.200 *58.700	24.050 51.900	*21.600 *46.800	17.250 37.200	18.250 39.250	13.100 28.200	*15.000 *32.950	11.450 25.250	9.810 32'1"
1.500 mm 5'0"	kg lb					*28.950 *62.650	22.950 49.400	*22.700 *49.150	16.600 35.700	17.800 38.350	12.700 27.400	15.800 34.750	11.300 24.850	9.760 32'0"
0 mm 0'0"	kg lb			*31.750 *73.600	*31.750 *73.600	*29.250 *63.350	22.350 48.050	*23.000 49.600	16.150 34.750	17.550 37.800	12.500 26.900	16.300 35.950	11.650 25.650	9.480 31'0"
-1.500 mm -5'0"	kg lb	*26.150 *59.100	*26.150 *59.100	*36.050 *78.350	35.750 76.550	*28.000 *60.700	22.200 47.750	*22.150 *47.900	16.000 34.450			*17.650 *38.850	12.650 27.900	8.930 29'2"
-3.000 mm -10'0"	kg lb	*38.850 *84.650	*38.850 *84.650	*31.650 *68.600	*31.650 *68.600	*25.100 *54.200	22.450 48.300	*19.550 *41.850	16.200 35.000			*17.400 *38.250	14.750 32.700	8.060 26'3"
-4.500 mm -15'0"	kg lb			*24.550 *52.550	*24.550 *52.550	*19.250 *40.750	*19.250 *40.750					*16.100 *35.250	*16.100 *35.250	6.750 21'10"



ISO 10567



*Yükün devrilme yükünden ziyade hidrolik kaldırma kapasitesi ile sınırlı olduğunu gösterir. Yukarıdaki yükler, hidrolik ekskavatör kaldırma kapasitesi ISO 10567:2007 standardına uygundur. Hidrolik kaldırma kapasitesinin %87'sini veya devrilme yükünün %75'ini aşmamaktadırlar. Tüm kaldırma aksesuarlarının ağırlığı yukarıdaki kaldırma kapasitelerinden düşülmelidir. Kaldırma kapasitelerinde, makinenin sağlam ve düz bir destek yüzeyinde duruyor olması esas alınmıştır. Nesnelere tutmak/kaldırmak için bir çalışma aleti bağlantı noktası kullanılması, makine kaldırma performansını etkileyebilir.

**Kaldırma kapasiteleri, hem standart arka ağırlık hem de sökme aygıtı arka ağırlık için geçerlidir.

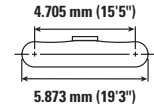
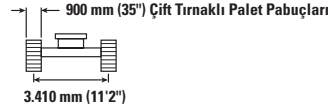
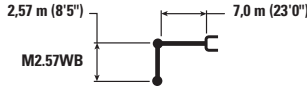
Kaldırma kapasitesi mevcut tüm palet pabuçları için \pm %5 dahilindedir.

Belirli ürün bilgileri için daima uygun Kullanma ve Bakım Kılavuzu'na başvurun.

374 Hidrolik Ekskavatör Özellikleri

Kütle Bomu Kaldırma Kapasiteleri – Standart Arka Ağırlık** – Kepçe hariç, Ağır Kaldırma: Açık

Uzun Değişken Göstergeli Alt Takım



		3.000 mm/10'0"		4.500 mm/15'0"		6.000 mm/20'0"		7.500 mm/25'0"		9.000 mm/30'0"		mm ft/inç		
		kg lb	kg lb	kg lb	kg lb	kg lb	kg lb	kg lb	kg lb	kg lb	kg lb	kg lb	kg lb	mm ft/inç
9.000 mm 30'0"	kg lb											*18.150 *40.350	*18.150 *40.350	6.820 21'10"
7.500 mm 25'0"	kg lb							*18.850 *41.450	*18.850 *41.450			*17.100 *37.750	*17.100 *37.750	8.000 25'11"
6.000 mm 20'0"	kg lb					*22.600 *48.900	*22.600 *48.900	*19.550 *42.600	19.250 41.400			*16.850 *37.100	14.800 32.900	8.770 28'7"
4.500 mm 15'0"	kg lb					*25.450 *54.950	*25.450 *54.950	*20.900 *45.300	18.450 39.800	*18.400 *40.100	13.850 29.800	*17.150 *37.750	13.300 29.450	9.230 30'2"
3.000 mm 10'0"	kg lb					*28.100 *60.650	24.450 52.750	*22.250 *48.150	17.650 38.100	18.750 40.300	13.500 29.050	17.450 38.450	12.600 27.750	9.430 30'10"
1.500 mm 5'0"	kg lb					*29.450 *63.750	23.500 50.600	*23.100 *50.100	17.050 36.750	18.400 39.550	13.150 28.350	17.300 38.100	12.400 27.350	9.380 30'9"
0 mm 0'0"	kg lb			*29.500 *69.100	*29.500 *69.100	*29.300 *63.500	23.050 49.600	*23.150 *50.100	16.700 35.950	18.200 39.900	13.000 28.300	18.000 39.650	12.850 28.350	9.080 29'9"
-1.500 mm -5'0"	kg lb	*60.300 *60.300	*60.300 *60.300	*34.600 *75.450	*34.600 *75.450	*27.600 *59.850	23.000 49.500	*21.900 *47.300	16.650 35.850			*18.450 *40.650	14.100 31.100	8.500 27'10"
-3.000 mm -10'0"	kg lb	*34.200 *74.750	*34.200 *74.750	*29.800 *64.700	*29.800 *64.700	*24.100 *51.950	23.350 50.300	*18.350	17.000			*17.950 *39.500	16.800 37.250	7.590 24'9"
-4.500 mm -15'0"	kg lb			*21.750 *46.400	*21.750 *46.400	*16.700	*16.700					*15.900 *34.600	*15.900 *34.600	6.170 19'11"



ISO 10567



*Yükün devrilme yükünden ziyade hidrolik kaldırma kapasitesi ile sınırlı olduğunu gösterir. Yukarıdaki yükler, hidrolik ekskavatör kaldırma kapasitesi ISO 10567:2007 standardına uygundur. Hidrolik kaldırma kapasitesinin %87'sini veya devrilme yükünün %75'ini aşmamaktadırlar. Tüm kaldırma aksesuarlarının ağırlığı yukarıdaki kaldırma kapasitelerinden düşülmelidir. Kaldırma kapasitelerinde, makinenin sağlam ve düz bir destek yüzeyinde duruyor olması esas alınmıştır. Nesnelere tutmak/kaldırmak için bir çalışma aleti bağlantı noktası kullanılması, makine kaldırma performansını etkileyebilir.

**Kaldırma kapasiteleri, hem standart arka ağırlık hem de sökme aygıtı arka ağırlık için geçerlidir.

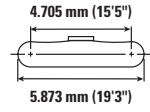
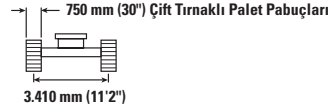
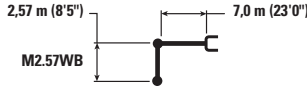
Kaldırma kapasitesi mevcut tüm palet pabuçları için \pm %5 dahilindedir.

Belirli ürün bilgileri için daima uygun Kullanma ve Bakım Kılavuzu'na başvurun.

374 Hidrolik Ekskavatör Özellikleri

Kütle Bomu Kaldırma Kapasiteleri – Standart Arka Ağırlık** – Kepçe hariç, Ağır Kaldırma: Açık

Uzun Değişken Göstergeli Alt Takım



		3.000 mm/10'0"		4.500 mm/15'0"		6.000 mm/20'0"		7.500 mm/25'0"		9.000 mm/30'0"		mm ft/inç		
		kg lb	kg lb	kg lb	kg lb	kg lb	kg lb	kg lb	kg lb	kg lb	kg lb	kg lb	kg lb	kg lb
9.000 mm 30'0"	kg lb											*18.150 *40.350	*18.150 *40.350	6.820 21'10"
7.500 mm 25'0"	kg lb							*18.850 *41.450	*18.850 *41.450			*17.100 *37.750	*17.100 *37.750	8.000 25'11"
6.000 mm 20'0"	kg lb					*22.600 *48.900	*22.600 *48.900	*19.550 *42.600	19.000 40.850			*16.850 *37.100	14.600 32.450	8.770 28'7"
4.500 mm 15'0"	kg lb					*25.450 *54.950	*25.450 *54.950	*20.900 *45.300	18.200 39.250	*18.400 *40.100	13.700 29.400	*17.150 *37.750	13.150 29.000	9.230 30'2"
3.000 mm 10'0"	kg lb					*28.100 *60.650	24.150 52.050	*22.250 *48.150	17.450 37.550	18.450 39.700	13.300 28.600	17.200 37.900	12.400 27.350	9.430 30'10"
1.500 mm 5'0"	kg lb					*29.450 *63.750	23.150 49.850	*23.100 *50.100	16.800 36.200	18.100 39.000	12.950 27.950	17.050 37.550	12.250 26.950	9.380 30'9"
0 mm 0'0"	kg lb			*29.500 *69.100	*29.500 *69.100	*29.300 *63.500	22.700 48.850	*23.150 *50.100	16.450 35.450	17.950 39.050	12.800 27.900	17.750 39.050	12.650 27.900	9.080 29'9"
-1.500 mm -5'0"	kg lb	*60.300 *60.300	*60.300 *60.300	*34.600 *75.450	*34.600 *75.450	*27.600 *59.850	22.700 48.800	*21.900 *47.300	16.400 35.350			*18.450 *40.650	13.900 30.650	8.500 27'10"
-3.000 mm -10'0"	kg lb	*34.200 *74.750	*34.200 *74.750	*29.800 *64.700	*29.800 *64.700	*24.100 *51.950	23.050 49.600	*18.350	16.750			*17.950 *39.500	16.550 36.700	7.590 24'9"
-4.500 mm -15'0"	kg lb			*21.750 *46.400	*21.750 *46.400	*16.700	*16.700					*15.900 *34.600	*15.900 *34.600	6.170 19'11"



ISO 10567



**Yükün devrilme yükünden ziyade hidrolik kaldırma kapasitesi ile sınırlı olduğunu gösterir. Yukarıdaki yükler, hidrolik ekskavatör kaldırma kapasitesi ISO 10567:2007 standardına uygundur. Hidrolik kaldırma kapasitesinin %87'sini veya devrilme yükünün %75'ini aşmamaktadırlar. Tüm kaldırma aksesuarlarının ağırlığı yukarıdaki kaldırma kapasitelerinden düşülmelidir. Kaldırma kapasitelerinde, makinenin sağlam ve düz bir destek yüzeyinde duruyor olması esas alınmıştır. Nesnelere tutmak/kaldırmak için bir çalışma aleti bağlantı noktası kullanılması, makine kaldırma performansını etkileyebilir.

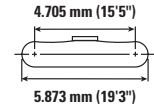
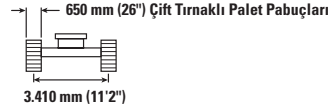
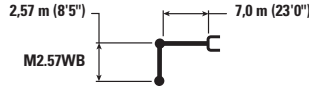
**Kaldırma kapasiteleri, hem standart arka ağırlık hem de sökme aygıtlı arka ağırlık için geçerlidir.

Kaldırma kapasitesi mevcut tüm palet pabuçları için \pm %5 dahilindedir.

Belirli ürün bilgileri için daima uygun Kullanma ve Bakım Kılavuzu'na başvurun.

Kütle Bomu Kaldırma Kapasiteleri – Standart Arka Ağırlık** – Kepçe hariç, Ağır Kaldırma: Açık

Uzun Değişken Göstergeli Alt Takım



3.000 mm/10'0"	3.000 mm/10'0"		4.500 mm/15'0"		6.000 mm/20'0"		7.500 mm/25'0"		9.000 mm/30'0"		mm ft/inç		
	kg lb	kg lb	kg lb	kg lb	kg lb	kg lb	kg lb	kg lb	kg lb	kg lb	kg lb	mm ft/inç	
9.000 mm 30'0"											*18.150 *40.350	*18.150 *40.350	6.820 21'10"
7.500 mm 25'0"							*18.850 *41.450	*18.850 *41.450			*17.100 *37.750	*17.100 *37.750	8.000 25'11"
6.000 mm 20'0"					*22.600 *48.900	*22.600 *48.900	*19.550 *42.600	18.850 40.500			*16.850 *37.100	14.500 32.150	8.770 28'7"
4.500 mm 15'0"					*25.450 *54.950	25.450 54.850	*20.900 *45.300	18.050 38.900	*18.400 *40.100	13.550 29.100	*17.150 *37.750	13.000 28.750	9.230 30'2"
3.000 mm 10'0"					*28.100 *60.650	23.900 51.550	*22.250 *48.150	17.250 37.200	18.300 39.350	13.150 28.350	17.000 37.550	12.250 27.050	9.430 30'10"
1.500 mm 5'0"					*29.450 *63.750	22.900 49.350	*23.100 *50.100	16.650 35.850	17.950 38.600	12.850 27.650	16.900 37.200	12.100 26.700	9.380 30'9"
0 mm 0'0"			*29.500 *69.100	*29.500 *69.100	*29.300 *63.500	22.500 48.400	*23.150 49.900	16.300 35.100	17.750 38.700	12.700 27.600	17.550 38.700	12.550 27.600	9.080 29'9"
-1.500 mm -5'0"		*60.300 *60.300	*34.600 *75.450	*34.600 *75.450	*27.600 *59.850	22.450 48.300	*21.900 *47.300	16.250 35.000			*18.450 *40.650	13.750 30.350	8.500 27'10"
-3.000 mm -10'0"		*34.200 *74.750	*29.800 *64.700	*29.800 *64.700	*24.100 *51.950	22.800 49.100	*18.350	16.600			*17.950 *39.500	16.400 36.350	7.590 24'9"
-4.500 mm -15'0"			*21.750 *46.400	*21.750 *46.400	*16.700	*16.700					*15.900 *34.600	*15.900 *34.600	6.170 19'11"



ISO 10567



*Yükün devrilme yükünden ziyade hidrolik kaldırma kapasitesi ile sınırlı olduğunu gösterir. Yukarıdaki yükler, hidrolik ekskavatör kaldırma kapasitesi ISO 10567:2007 standardına uygundur. Hidrolik kaldırma kapasitesinin %87'sini veya devrilme yükünün %75'ini aşmamaktadırlar. Tüm kaldırma aksesuarlarının ağırlığı yukarıdaki kaldırma kapasitelerinden düşülmelidir. Kaldırma kapasitelerinde, makinenin sağlam ve düz bir destek yüzeyinde duruyor olması esas alınmıştır. Nesnelere tutmak/kaldırmak için bir çalışma aleti bağlantı noktası kullanılması, makine kaldırma performansını etkileyebilir.

**Kaldırma kapasiteleri, hem standart arka ağırlık hem de sökme aygıtlı arka ağırlık için geçerlidir.

Kaldırma kapasitesi mevcut tüm palet pabuçları için \pm %5 dahilindedir.

Belirli ürün bilgileri için daima uygun Kullanma ve Bakım Kılavuzu'na başvurun.

374 Hidrolik Ekskavatör Özellikleri

Keççe Özellikleri ve Uygunluk – Afrika, Orta Doğu ve CIS

	Alt Takım							Uzun Değişken Göstergeli			
	Arka Ağırlık							11,24 mt (24.770 lb)			
	Genişlik		Kapasite		Ağırlık		Doldurma	7,8 m (25'7") Uzanma		7,0 m (23'0") Kütle	
	mm	inç	m³	yd³	kg	lb	%	R3.6 m (11'10")	R4.67 m (15'4")	M2.57 m (8'5")	M3.0 m (9'10")
Ataşman Yok											
Genel Uygulamalar	2.000	79	3,80	4,97	3.649	8.045	100	⊖	○		
Ağır Ölçekli Uygulamalar	2.000	79	3,80	4,97	3.810	8.400	100	⊖	○		
Genel Uygulamalar	2.150	85	5,00	6,54	4.164	9.180	100			⊙	⊖
Ağır Ölçekli Uygulamalar	2.150	85	5,00	6,54	4.340	9.569	100			⊙	⊖
Çok Ağır Hizmet Küreği	1.950	77	4,10	5,36	4.821	10.629	90			●	●
	2.050	81	4,40	5,75	4.977	10.973	90			●	⊙
	2.150	85	4,60	6,02	5.134	11.319	90			●	⊙
	2.250	89	5,00	6,54	5.291	11.665	90			⊙	⊖
Son Derece Ağır Hizmet Küreği	2.050	81	4,40	5,75	5.768	12.717	90			⊙	⊖
	2.150	85	4,60	6,02	5.955	13.129	90			⊙	⊖
	2.250	89	5,00	6,54	6.139	13.535	90			⊖	○
							kg	9.890	8.280	13.610	12.500
							lb	21.804	18.254	30.005	27.558
CW-70 ile											
Çok Ağır Hizmet Küreği	1.950	77	4,00	5,23	4.795	10.572	90			●	⊙
	2.050	81	4,40	5,75	4.950	10.913	90			⊙	⊖
Son Derece Ağır Hizmet Küreği	2.050	81	4,40	5,75	5.551	12.238	90			⊙	⊖
							kg			12.331	11.222
							lb			27.185	24.740

Maksimum Malzeme Yoğunluğu:

- 2.100 kg/m³ (3.500 lb/yd³)
- ⊙ 1.800 kg/m³ (3.000 lb/yd³)
- ⊖ 1.500 kg/m³ (2.500 lb/yd³)
- 1.200 kg/m³ (2.000 lb/yd³)

Yukarıdaki yükler, hidrolik ekskavatör EN474-5:2006 + A3:2013 standardına uygundur; hidrolik kaldırma kapasitesinin %87'sini veya keççeler kıvrılmış halde toprak hattında tamamen uzatılmış ön bağlantılı olarak devrilme kapasitesinin %75'ini aşmamaktadırlar. ISO 7451:2007 doğrultusunda kapasite. Genel Hizmette uygun uçlu keççe ağırlığı.

Caterpillar, müşterilerin ürünlerinden elde ettikleri değeri en üst düzeye çıkarmak için uygun çalışma aletlerini kullanmalarını önermektedir. Keççeler de dahil olmak üzere tüm çalışma aletlerinin, ağırlık, boyut, akış, basınç vb. açısından Caterpillar'ın tavsiyeleri veya belirttiği özellikler dışındaki kullanımı, üretim, istikrar, güvenilirlik ve bileşen dayanıklılığındaki düşüşler de dahil olmak üzere yetersiz performansa neden olabilir. Bir çalışma aletinin, ağır yüklerin süpürülmesine, koparılmasına, bükülmesine ve/veya yakalanmasına neden olacak şekilde uygunsuz kullanımı, bom ve stik ömrünü azaltacaktır.

Keççe Özellikleri ve Uygunluk – Avustralya ve Yeni Zelanda

Alt Takım								Uzun Değişken Göstergeli			
Arka Ağırlık								11,24 mt (24.770 lb)			
	Genişlik		Kapasite		Ağırlık		Doldurma	7,8 m (25'7") Uzanma			7,0 m (23'0") Kütle
	mm	inç	m ³	yd ³	kg	lb		%	R2.84 m (9'4")	R3.6 m (11'10")	
Ataşman Yok											
Çok Ağır Ölçekli Uygulamalar	1.600	64	2,90	3,79	3.455	7.617	90	●	●	⊙	
	1.750	70	3,30	4,32	3.651	8.050	90	●	●	⊖	
	2.000	79	3,80	4,97	4.015	8.851	90	●	⊙	○	
Çok Ağır Hizmet Küreği	2.150	85	4,60	6,02	5.134	11.319	90				●
	2.200	87	4,60	6,02	5.166	11.390	90				●
Son Derece Ağır Hizmet Küreği	2.050	81	4,40	5,75	5.768	12.717	90				●
	2.150	85	4,60	6,02	5.955	13.129	90				⊙
Pimli bağlantı ile maksimum yük (yük + keççe)							kg	11.170	10.035	8.410	13.795
							lb	24.626	22.123	18.541	30.413
Cat Pim Tutucusu Ataşmanlı											
Çok Ağır Ölçekli Uygulamalar	1.600	64	2,90	3,79	3.455	7.617	90	●	⊙	○	
	1.750	70	3,30	4,32	3.651	8.050	90	●	⊖	◇	
	2.000	79	3,80	4,97	4.015	8.851	90	⊖	○	◇	
Ataşman ile maksimum yük (yük + keççe)							kg	9.778	8.640	7.014	
							lb	21.557	19.048	15.463	

Maksimum Malzeme Yoğunluğu:

- 2.100 kg/m³ (3.500 lb/yd³)
- ⊙ 1.800 kg/m³ (3.000 lb/yd³)
- ⊖ 1.500 kg/m³ (2.500 lb/yd³)
- 1.200 kg/m³ (2.000 lb/yd³)
- ◇ 900 kg/m³ (1.500 lb/yd³)

Yukarıdaki yükler, hidrolik ekskavatör EN474-5:2006 + A3:2013 standardına uygundur; hidrolik kaldırma kapasitesinin %87'sini veya keççeler kıvrılmış halde toprak hattında tamamen uzatılmış ön bağlantılı olarak devrilme kapasitesinin %75'ini aşmamaktadırlar. ISO 7451:2007 doğrultusunda kapasite.

Genel hizmete uygun uçlu keççe ağırlığı.

Caterpillar, müşterilerin ürünlerinden elde ettikleri değeri en üst düzeye çıkarmak için uygun çalışma aletlerini kullanmalarını önermektedir. Keççeler de dahil olmak üzere tüm çalışma aletlerinin, ağırlık, boyut, akış, basınç vb. açısından Caterpillar'ın tavsiyeleri veya belirttiği özellikler dışındaki kullanımı, üretim, istikrar, güvenilirlik ve bileşen dayanıklılığındaki düşüşler de dahil olmak üzere yetersiz performansa neden olabilir. Bir çalışma aletinin, ağır yüklerin süpürülmesine, koparılmasına, bükülmesine ve/veya yakalanmasına neden olacak şekilde uygunsuz kullanımı, bom ve stük ömrünü azaltacaktır.

374 Hidrolik Ekskavatör Özellikleri

Kepçe Özellikleri ve Uygunluk – Hong Kong, Tayvan

								Alt Takım	Uzun Değişken Göstergeli	
								Arka Ağırlık	11,24 mt (24.770 lb)	
	Genişlik		Kapasite		Ağırlık		Doldurma	7,8 m (25'7") Uzunma	7,0 m (23'0") Kütle	
	mm	inç	m ³	yd ³	kg	lb	%	R3.6 m (11'10")	M3.0 m (9'10")	
Ataşman Yok										
Çok Ağır Ölçekli Uygulamalar	1.950	77	3,00	3,92	3.660	8.068	90	●		
Çok Ağır Hizmet Küreği	2.200	87	4,60	6,02	5.166	11.390	90		⊙	
	2.250	89	5,00	6,54	5.291	11.665	90		⊖	
Son Derece Ağır Hizmet Küreği	2.200	87	4,40	5,75	5.790	12.765	90		⊖	
							kg	9.890	12.500	
							lb	21.804	27.558	
							Pimli bağlantı ile maksimum yük (yük + kepçe)			

Yukarıdaki yükler, hidrolik ekskavatör EN474-5:2006 + A3:2013 standardına uygundur; hidrolik kaldırma kapasitesinin %87'sini veya kepçeler kıvrılmış halde toprak hattında tamamen uzatılmış ön bağlantılı olarak devrilme kapasitesinin %75'ini aşmamaktadırlar.

ISO 7451:2007 doğrultusunda kapasite.

Genel hizmete uygun uçlu kepçe ağırlığı.

Maksimum Malzeme Yoğunluğu:

● 2.100 kg/m³ (3.500 lb/yd³)

⊙ 1.800 kg/m³ (3.000 lb/yd³)

⊖ 1.500 kg/m³ (2.500 lb/yd³)

Caterpillar, müşterilerin ürünlerinden elde ettikleri değeri en üst düzeye çıkarmak için uygun çalışma aletlerini kullanmalarını önermektedir. Kepçeler de dahil olmak üzere tüm çalışma aletlerinin, ağırlık, boyut, akış, basınç vb. açısından Caterpillar'ın tavsiyeleri veya belirttiği özellikler dışındaki kullanımı, üretim, istikrar, güvenilirlik ve bileşen dayanıklılığındaki düşüşler de dahil olmak üzere yetersiz performansa neden olabilir. Bir çalışma aletinin, ağır yüklerin süpürülmesine, koparılmasına, bükülmesine ve/veya yakalanmasına neden olacak şekilde uygunsuz kullanımı, bom ve stik ömrünü azaltacaktır.

Keççe Özellikleri ve Uygunluk – Güney Amerika

								Alt Takım	Uzun Değişken Göstergeli		
								Arka Ağırlık	11,24 mt (24.770 lb)		
		Genişlik		Kapasite		Ağırlık		Doldurma	7,0 m (23'0") Kütle		
		mm	inç	m ³	yd ³	kg	lb	%	M2.57 m (8'5")	M3.0 m (9'10")	
Ataşman Yok											
Çok Ağır Hizmet Küreği	1.950	77	4,10	5,36	4.821	10.629	90	●	●		
	2.050	81	4,40	5,75	4.977	10.973	90	●	⊙		
	2.150	85	4,60	6,02	5.134	11.319	90	●	⊙		
Son Derece Ağır Hizmet Küreği	2.150	85	4,60	6,02	6.234	13.744	90	⊙	⊖		
								Pimli bağlantı ile maksimum yük (yük + keççe)	kg	13.610	12.500
									lb	30.005	27.558
CW-70 ile											
Çok Ağır Hizmet Küreği	1.950	77	4,00	5,23	4.795	10.572	90	●	⊙		
	2.050	81	4,40	5,75	4.950	10.913	90	⊙	⊖		
Son Derece Ağır Hizmet Küreği	2.050	81	4,40	5,75	5.551	12.238	90	⊙	⊖		
								Ataşman ile maksimum yük (yük + keççe)	kg	12.331	11.222
									lb	27.185	24.740

Yukarıdaki yükler, hidrolik ekskavatör EN474-5:2006 + A3:2013 standardına uygundur; hidrolik kaldırma kapasitesinin %87'sini veya keççeler kıvrılmış halde toprak hattında tamamen uzatılmış ön bağlantılı olarak devrilme kapasitesinin %75'ini aşmamaktadırlar. ISO 7451:2007 doğrultusunda kapasite. Genel Hizmette uygun uçlu keççe ağırlığı.

Maksimum Malzeme Yoğunluğu:

- 2.100 kg/m³ (3.500 lb/yd³)
- ⊙ 1.800 kg/m³ (3.000 lb/yd³)
- ⊖ 1.500 kg/m³ (2.500 lb/yd³)

Caterpillar, müşterilerin ürünlerinden elde ettikleri değeri en üst düzeye çıkarmak için uygun çalışma aletlerini kullanmalarını önermektedir. Keççeler de dahil olmak üzere tüm çalışma aletlerinin, ağırlık, boyut, akış, basınç vb. açısından Caterpillar'ın tavsiyeleri veya belirttiği özellikler dışındaki kullanımı, üretim, istikrar, güvenilirlik ve bileşen dayanıklılığındaki düşüşler de dahil olmak üzere yetersiz performansa neden olabilir. Bir çalışma aletinin, ağır yüklerin süpürülmesine, koparılmasına, bükülmesine ve/veya yakalanmasına neden olacak şekilde uygunsuz kullanımı, bom ve stik ömrünü azaltacaktır.

Keççe Özellikleri ve Uygunluk – Güneydoğu Asya

								Alt Takım	Uzun Değişken Göstergeli		
								Arka Ağırlık	11,24 mt (24.770 lb)		
		Genişlik		Kapasite		Ağırlık		Doldurma	7,8 m (25'7") Uzanma	7,0 m (23'0") Kütle	
		mm	inç	m ³	yd ³	kg	lb	%	R2.84 m (9'4")	M2.57 m (8'5")	
Ataşman Yok											
Çok Ağır Ölçekli Uygulamalar	1.950	77	3,00	3,92	3.660	8.068	90	●			
Çok Ağır Hizmet Küreği	2.200	87	4,60	6,02	5.166	11.390	90		●		
	2.250	89	5,00	6,54	5.291	11.665	90		⊙		
Son Derece Ağır Hizmet Küreği	2.200	87	4,40	5,75	5.790	12.765	90		⊙		
								Pimli bağlantı ile maksimum yük (yük + keççe)	kg	11.120	13.610
									lb	24.515	30.005

Yukarıdaki yükler, hidrolik ekskavatör EN474-5:2006 + A3:2013 standardına uygundur; hidrolik kaldırma kapasitesinin %87'sini veya keççeler kıvrılmış halde toprak hattında tamamen uzatılmış ön bağlantılı olarak devrilme kapasitesinin %75'ini aşmamaktadırlar. ISO 7451:2007 doğrultusunda kapasite. Genel Hizmette uygun uçlu keççe ağırlığı.

Maksimum Malzeme Yoğunluğu:

- 2.100 kg/m³ (3.500 lb/yd³)
- ⊙ 1.800 kg/m³ (3.000 lb/yd³)

Caterpillar, müşterilerin ürünlerinden elde ettikleri değeri en üst düzeye çıkarmak için uygun çalışma aletlerini kullanmalarını önermektedir. Keççeler de dahil olmak üzere tüm çalışma aletlerinin, ağırlık, boyut, akış, basınç vb. açısından Caterpillar'ın tavsiyeleri veya belirttiği özellikler dışındaki kullanımı, üretim, istikrar, güvenilirlik ve bileşen dayanıklılığındaki düşüşler de dahil olmak üzere yetersiz performansa neden olabilir. Bir çalışma aletinin, ağır yüklerin süpürülmesine, koparılmasına, bükülmesine ve/veya yakalanmasına neden olacak şekilde uygunsuz kullanımı, bom ve stik ömrünü azaltacaktır.

374 Hidrolik Ekskavatör Özellikleri

Keççe Özellikleri ve Uygunluk – Türkiye

	Alt Takım							Uzun Değişken Göstergeli			
	Genişlik		Kapasite		Ağırlık		Doldurma	11,24 mt (24.770 lb)		11,3 mt (24.910 lb)	
	mm	inç	m ³	yd ³	kg	lb		7,0 m (23'0") Kütle		7,0 m (23'0") Sökme Aygıtı	
							%	M2.57 m (8'5")	M3.0 m (9'10")	M2.57 m (8'5")	M3.0 m (9'10")
Ataşman Yok											
Genel Uygulamalar	2.000	79	3,80	4,97	3.649	8.045	100				
Ağır Ölçekli Uygulamalar	2.000	79	3,80	4,97	3.810	8.400	100				
Genel Uygulamalar	2.150	85	5,00	6,54	4.164	9.180	100	⊙	⊖	⊙	⊖
Ağır Ölçekli Uygulamalar	2.150	85	5,00	6,54	4.340	9.569	100	⊙	⊖	⊙	⊖
Çok Ağır Hizmet Küreği	1.950	77	4,10	5,36	4.821	10.629	90	●	●	●	●
	2.050	81	4,40	5,75	4.977	10.973	90	●	⊙	●	⊙
	2.150	85	4,60	6,02	5.134	11.319	90	●	⊙	●	⊙
	2.250	89	5,00	6,54	5.291	11.665	90	⊙	⊖	⊙	⊖
Son Derece Ağır Hizmet Küreği	2.050	81	4,40	5,75	5.768	12.717	90	⊙	⊖	⊙	⊙
	2.150	85	4,60	6,02	5.955	13.129	90	⊙	⊖	⊙	⊖
	2.250	89	5,00	6,54	6.139	13.535	90	⊖	○	⊖	○
Pimli bağlantı ile maksimum yük (yük + keççe)							kg	13.610	12.500	13.660	12.550
							lb	30.005	27.558	30.115	27.668
CW-70 ile											
Çok Ağır Hizmet Küreği	1.950	77	4,00	5,23	4.795	10.572	90	●	⊙	●	⊙
	2.050	81	4,40	5,75	4.950	10.913	90	⊙	⊖	⊙	⊖
Son Derece Ağır Hizmet Küreği	2.050	81	4,40	5,75	5.551	12.238	90	⊙	⊖	⊙	⊖
Ataşman ile maksimum yük (yük + keççe)							kg	12.331	11.222	12.379	11.268
							lb	27.185	24.740	27.291	24.842

Maksimum Malzeme Yoğunluğu:

- 2.100 kg/m³ (3.500 lb/yd³)
- ⊙ 1.800 kg/m³ (3.000 lb/yd³)
- ⊖ 1.500 kg/m³ (2.500 lb/yd³)
- 1.200 kg/m³ (2.000 lb/yd³)

Yukarıdaki yükler, hidrolik ekskavatör EN474-5:2006 + A3:2013 standardına uygundur; hidrolik kaldırma kapasitesinin %87'sini veya keççeler kıvrılmış halde toprak hattında tamamen uzatılmış ön bağlantılı olarak devrime kapasitesinin %75'ini aşmamaktadırlar.

ISO 7451:2007 doğrultusunda kapasite.

Genel Hizmete uygun uçlu keççe ağırlığı.

Caterpillar, müşterilerin ürünlerinden elde ettikleri değeri en üst düzeye çıkarmak için uygun çalışma aletlerini kullanmalarını önermektedir. Keççeler de dahil olmak üzere tüm çalışma aletlerinin, ağırlık, boyut, akış, basınç vb. açısından Caterpillar'ın tavsiyeleri veya belirttiği özellikler dışındaki kullanımı, üretim, istikrar, güvenilirlik ve bileşen dayanıklılığındaki düşüşler de dahil olmak üzere yetersiz performansa neden olabilir. Bir çalışma aletinin, ağır yüklerin süpürülmesine, koparılmasına, bükülmesine ve/veya yakalanmasına neden olacak şekilde uygunsuz kullanımı, bom ve stik ömrünü azaltacaktır.

Kamyon Pass Match – Küresel

Model	Keççe Boyutu	Çekici	725	730	730 EJ	735	740 EJ	740 GC	745	770G	772G	773G	775G	777G
			Kapasite – metrik ton (kısa ton)	24 (26,5)	28 (31)	27,1 (30)	32 (35,3)	38 (42)	36,3 (40)	41 (45,2)	38,2 (42,1)	46,8 (51,6)	55,3 (61)	64,6 (71,3)
374	5 m ³ (6,54 yd ³)	Malzeme	Earth											
			Earth	3–4	4	4–5	4–5	5	5	6	7	8		
			Limestone											
			4	4	4–5	5–6	5	6	5–6	7	8			
Malzeme Yoğunluğu			Earth						Limestone					
			1.600 kg/m ³ (2.697 lb/yd ³)						1.540 kg/m ³ (2.596 lb/yd ³)					
Dolum Faktörü			%100						%90					
Minimum Geçiş			3						4					
Maksimum Geçiş			8						8					

Ataşman Teklif Kılavuzu – Afrika, Orta Doğu ve CIS

Tüm ataşmanlar her bölgede mevcut değildir. Bölgenizde mevcut olan seçenekler için size en yakın Cat temsilcinize başvurun.

Eşleştirme Çalışma aralığı (yalnızca ön yüzey) Eşleşme Yok 1.800 kg/m³ (3.000 lb/yd³) 1.200 kg/m³ (2.000 lb/yd³)

TAKILI ATAŞMANLAR

Alt Takım		Uzun Değişken Göstergeli			
Arka Ağırlık		11,24 mt (24.770 lb)			
Bom Tipi		Uzanma		Kütle	
Stik Uzunluğu		3,60 m (11'10")	4,67 m (15'4")	2,57 m (8'5")	3,00 m (9'10")
Hidrolik Kırıcılar	H180 S	✓	✓	✓	✓
	H190 S	✓	✓	✓	✓
	H215 S	✓	✓*	✓	✓
Çoklu İşlemciler	MP365 Beton Kesici Çenesi	✓	✓	✓	✓
	MP365 Yıkma Çenesi	✓	✓	✓	✓
	MP365 Pulverizatör Çene	✓	✓	✓	✓
	MP365 Makas Çene	✓	✓	✓	✓
Taşınabilir Parçalama ve Yıkma Makasları	S3070	✓	✓	✓	✓
	S3070 Düz Üst Kısım	✓			
Kırıcılar	P360	✓	✓	✓	✓
Pürüzlü Yüzey Kancaları	GSM-60-3750			○	○
Çeneli Kepçe Kıskaçları	CTV40-3500	○		●	●
	CTV40-4000	○		●	○
	CTV40-4500			○	○
	CTV40-5000			○	○

CAT PİM TUTUCUSU ATAŞMANLARI

Alt Takım		Uzun Değişken Göstergeli	
Arka Ağırlık		11,24 mt (24.770 lb)	
Bom Tipi		Uzanma	
Stik Uzunluğu		3,60 m (11'10")	4,67 m (15'4")
Hidrolik Kırıcılar	H180 S	✓	✓
	H190 S	✓	✓
	H215 S	✓*	
Çoklu İşlemciler	MP365 Beton Kesici Çenesi	✓	✓*
	MP365 Yıkma Çenesi	✓	
	MP365 Pulverizatör Çene	✓	
	MP365 Makas Çene	✓	✓*
Taşınabilir Parçalama ve Yıkma Makasları	S3070	✓*	
Kırıcılar	P360	✓	✓

(devamı sonraki sayfada)

374 Hidrolik Ekskavatör Özellikleri

Ataşman Teklif Kılavuzu – Afrika, Orta Doğu ve BDT (devam)

Tüm ataşmanlar her bölgede mevcut değildir. Bölgenizde mevcut olan seçenekler için size en yakın Cat temsilcinize başvurun.

Eşleştirme

Çalışma aralığı (yalnızca ön yüzey)

Eşleşme Yok

CW-70 ÖZEL ATAŞMANLAR

Alt Takım		Uzun Değişken Göstergeli			
Arka Ağırlık		11,24 mt (24.770 lb)			
Bom Tipi		Uzanma		Kütle	
Stik Uzunluğu		3,60 m (11'10")	4,67 m (15'4")	2,57 m (8'5")	3,00 m (9'10")
Hidrolik Kırıcılar	H180 S	✓	✓	✓	✓
	H190 S	✓	✓	✓	✓
	H215 S	✓*		✓	✓
Çoklu İşlemciler	MP365 Beton Kesici Çenesi	✓	✓*	✓	✓
	MP365 Yıkma Çenesi	✓		✓	✓
	MP365 Pulverizatör Çene	✓		✓	✓
	MP365 Makas Çene	✓	✓*	✓	✓
Taşınabilir Parçalama ve Yıkma Makasları	S3070	✓*		✓	✓
	S3070 Düz Üst Kısım			✓	✓
Kırıcılar	P360	✓	✓	✓	✓

BOM TAKILI ATAŞMANLAR

Alt Takım		Uzun Değişken Göstergeli			
Arka Ağırlık		11,24 mt (24.770 lb)			
Bom Tipi		Uzanma		Kütle	
Taşınabilir Parçalama ve Yıkma Makasları	S2090	✓			✓
	S3090	✓			✓
	S3090 Düz Üst Kısım	✓			

Ataşman Teklif Kılavuzu – Avustralya ve Yeni Zelanda

Tüm ataşmanlar her bölgede mevcut değildir. Bölgenizde mevcut olan seçenekler için size en yakın Cat temsilcinize başvurun.

Eşleştirme

Çalışma aralığı (yalnızca ön yüzey)

Eşleşme Yok

TAKILI ATAŞMANLAR

Alt Takım		Uzun Değişken Göstergeli			
Arka Ağırlık		11,24 mt (24.770 lb)			
Bom Tipi		Uzanma		Kütle	
Stik Uzunluğu		2,84 m (9'4")	3,60 m (11'10")	2,57 m (8'5")	3,00 m (9'10")
Hidrolik Kırıcılar	H180 S	✓	✓	✓	✓
	H190 S	✓	✓	✓	✓
	H215 S	✓	✓	✓	✓
Taşınabilir Parçalama ve Yıkma Makasları	S3070	✓	✓	✓	✓
	S3070 Düz Üst Kısım	✓	✓		

CAT PİM TUTUCUSU ATAŞMANLARI

Alt Takım		Uzun Değişken Göstergeli			
Arka Ağırlık		11,24 mt (24.770 lb)			
Bom Tipi		Uzanma			
Stik Uzunluğu		2,84 m (9'4")	3,60 m (11'10")		
Hidrolik Kırıcılar	H180 S	✓			✓
	H190 S	✓			✓
	H215 S	✓			✓*
Taşınabilir Parçalama ve Yıkma Makasları	S3070	✓			✓*
	S3070 Düz Üst Kısım	✓*			

BOM TAKILI ATAŞMANLAR

Alt Takım		Uzun Değişken Göstergeli			
Arka Ağırlık		11,24 mt (24.770 lb)			
Bom Tipi		Uzanma		Kütle	
Taşınabilir Parçalama ve Yıkma Makasları	S2090	✓			✓
	S3090	✓			✓
	S3090 Düz Üst Kısım	✓			

374 Hidrolik Ekskavatör Özellikleri

Ataşman Teklif Kılavuzu – Güney Amerika

Tüm ataşmanlar her bölgede mevcut değildir. Bölgenizde mevcut olan seçenekler için size en yakın Cat temsilcinize başvurun.

Eşleştirme

TAKILI ATAŞMANLAR

Alt Takım		Uzun Değişken Göstergeli	
Arka Ağırlık		11,24 mt (24.770 lb)	
Bom Tipi		Kütle	
Stik Uzunluğu		2,57 m (8'5")	3,00 m (9'10")
Hidrolik Kırıcılar	H180 S	✓	✓
	H190 S	✓	✓
	H215 S	✓	✓
Çoklu İşlemciler	MP365 Beton Kesici Çenesi	✓	✓
	MP365 Yıkma Çenesi	✓	✓
	MP365 Pulverizatör Çene	✓	✓
	MP365 Makas Çene	✓	✓
Taşınabilir Parçalama ve Yıkma Makasları	S3070	✓	✓

CW-70 ÖZEL ATAŞMANLAR

Alt Takım		Uzun Değişken Göstergeli	
Arka Ağırlık		11,24 mt (24.770 lb)	
Bom Tipi		Kütle	
Stik Uzunluğu		2,57 m (8'5")	3,00 m (9'10")
Hidrolik Kırıcılar	H180 S	✓	✓
	H190 S	✓	✓
	H215 S	✓	✓
Çoklu İşlemciler	MP365 Beton Kesici Çenesi	✓	✓
	MP365 Yıkma Çenesi	✓	✓
	MP365 Pulverizatör Çene	✓	✓
	MP365 Makas Çene	✓	✓
Taşınabilir Parçalama ve Yıkma Makasları	S3070	✓	✓
	S3070 Düz Üst Kısım	✓	✓

BOM TAKILI ATAŞMANLAR

Alt Takım		Uzun Değişken Göstergeli	
Arka Ağırlık		11,24 mt (24.770 lb)	
Bom Tipi		Kütle	
Taşınabilir Parçalama ve Yıkma Makasları	S2090	✓	
	S3090	✓	

Ataşman Teklif Kılavuzu – Güneydoğu Asya, Hindistan, Endonezya

Tüm ataşmanlar her bölgede mevcut değildir. Bölgenizde mevcut olan seçenekler için size en yakın Cat temsilcinize başvurun.

Eşleştirme

TAKILI ATAŞMANLAR

Alt Takım	Uzun Değişken Göstergeli	
Arka Ağırlık	11,24 mt (24.770 lb)	
Bom Tipi	Uzanma	Kütle
Stik Uzunluğu	2,84 m (9'4")	2,57 m (8'5")
Hidrolik Kırıcılar	H180 S	✓
	H190 S	✓
	H1215 S	✓

374 Standart ve İsteğe Bağlı Donanım

Standart ve İsteğe Bağlı Donanım

Standart ve isteğe bağlı donanım değişiklik gösterebilir. Detaylı bilgi için Cat temsilcinize danışın.

	Standart	İsteğe bağlı		Standart	İsteğe bağlı
BOMLAR, STİKLER VE BAĞLANTILAR			MOTOR		
7,0 m (23'0") Kütüphane bomu		✓	Soğuk başlatmalı blok ısıtıcılar ¹⁰		✓
7,8 m (25'7") Uzanma bomu ¹		✓	Üç seçilebilir mod: Power, Smart, Eco	✓	
2,57 m (8'5") Kütüphane stiki ²		✓	Otomatik motor devri kontrolü	✓	
2,84 m (9'4") Uzanma stiki ³		✓	4.500 m ³ 'e (14.764 ft) kadar rakım kapasitesi	✓	
3,00 m (9'10") Kütüphane stiki ⁴		✓	52°C (126°F) yüksek ortam soğutma kapasitesi	✓	
3,60 m (11'10") Uzanma stiki ⁵		✓	-18°C (0°F) soğuk başlatma kapasitesi	✓	
4,67 m (15'4") Uzanma stiki ⁶		✓	-32°C (-25°F) soğuk başlatma kapasitesi		✓
Kepçe Bağlantısı, kaldırma halkalı VB serisi, Cat Grade ⁷		✓	Hidrolik ters fan	✓	
Kepçe Bağlantısı, kaldırma halkasız VB serisi, Cat Grade ⁸		✓	Entegre ön temizleyicili çift elemanlı hava filtresi	✓	
Kepçe bağlantısı, kaldırma halkalı WB serisi, Cat Grade ⁹		✓	Üç dikey yan yana soğutma sistemi	✓	
Kepçe Bağlantısı, kaldırma halkasız WB serisi, Cat Grade		✓	95 Amp alternatör	✓	
ELEKTRİK SİSTEMİ			HİDROLİK SİSTEM		
1.400 CCA bakım gerektirmeyen aküler (x2)	✓		Bom ve stik yenileme devresi	✓	
Merkezi elektrik ayırma anahtarı	✓		Elektronik ana kumanda valfi	✓	
Şasi lambası	✓		Otomatik Ağır Kaldırma	✓	
LED bom ve kabin lambaları		✓	Özel kapalı çevrim salınım devresi	✓	
Dış lambalar (saklama kutusuna entegre)	✓		Otomatik hidrolik yağ ısıtma	✓	
			Otomatik kule dönmesini önleme freni	✓	
			Yüksek performanslı hidrolik dönüş filtresi	✓	
			İki vitesli hareket	✓	
			Biyo-hidrolik yağ ve filtre	✓	
			Gelişmiş araç kontrolü		✓
			Orta basınç yardımcı devresi		✓
			Hızlı ataşman değiştirici devresi		✓

(devamı sonraki sayfada)

¹Güney Amerika ve Türkiye hariç tüm bölgeler

²Hong Kong ve Tayvan hariç tüm bölgeler

³Yalnızca Güneydoğu Asya

⁴Güneydoğu Asya hariç tüm bölgeler

⁵Güney Amerika, Güneydoğu Asya ve Türkiye hariç tüm bölgeler

⁶Yalnızca Afrika, Orta Doğu ve BDT

⁷Yalnızca Afrika, Orta Doğu ve Güneydoğu Asya

⁸Yalnızca Hong Kong, Tayvan, Afrika, Orta Doğu, BDT, Güneydoğu Asya

⁹Yalnızca Güney Amerika, Afrika ve Orta Doğu

¹⁰Güneydoğu Asya, Hong Kong ve Tayvan hariç tüm bölgeler

Standart ve İsteğe Bağlı Donanım (devamı)

Standart ve isteğe bağlı donanım değişiklik gösterebilir. Detaylı bilgi için Cat temsilcinize danışın.

	Standart	İsteğe bağlı		Standart	İsteğe bağlı
EMNİYET VE GÜVENLİK			TEKNOLOJİ		
Caterpillar One Key güvenlik sistemi	✓		Cat Product Link™	✓	
Kilitlenebilir harici alet/saklama kutusu	✓		İş aracı tanıma	✓	
Kilitlenebilir kapı, yakıt ve hidrolik deposu kilitleri	✓		Çalışma aleti takip*	✓	
Kilitlenebilir yakıt drenaj bölümü	✓		Lazer yakalayıcı		✓
Kaymaz plakalı servis platformları	✓		Offset bellekli Cat Grade 2D	✓	
Sağ korkuluk ve tutma yeri (ISO 2867:2011 uyumlu)	✓		Cat Grade Advanced 2D ¹³		✓
Standart görüş sağlayan ayna paketi	✓		Bağlantılı Cat Grade 3D ¹⁴ :		✓
Sinyal/uyarı kornası	✓		– Trimble, Topcon, ve Leica telsiz ve baz istasyonları ile uyumluluk	✓	
Zemin seviyesinde ikincil motor kapatma anahtarı	✓		– Trimble, Topcon, ve Leica 3D tesviye sistemlerini kurabilme	✓	
Arka görüş kamerası ¹¹	✓		Cat Payload:	✓	
Arka ve sağ yan görüş kameraları ¹²	✓		– Statik ağırlık		
360° görünürlük		✓	– Yarı otomatik kalibrasyon		
Bom indirme çek valfi		✓	– Yük/devir bilgisi		
Stik indirme çek valfi		✓	– USB raporlama kapasitesi		
Yürüme platformu	✓		Lift Assist	✓	
Yukarıya eğilebilen yürüme platformu		✓	2D E-Fence:	✓	
SERVİS VE BAKIM			– E-ceiling		
Otomatik yağlamaya hazır	✓		– E-floor		
Motor yağı ve yakıt filtreleri için gruplanmış konum	✓		– E-swing		
S·O·S SM numune alma noktaları	✓		– E-wall		
QuickEvac™ bakım hazır		✓	– E-cab avoidance		
Otomatik kapanan elektrikli yakıt ikmal pompası		✓	Otomatik kırıncı durdurma sistemi	✓	
			Uzaktan Hizmet olanağı	✓	
			ALT TAKIM VE YAPILAR		
			Uzun değişken göstergeli alt takım	✓	
			Alt şasi üzerinde çekme halatı bağlantı halkası	✓	
			Üç segmanlı palet kılavuzu korumaları		✓
			Tam uzunlukta iki parçalı palet kılavuzu korumaları		✓
			Döner koruma	✓	
			Gres yağlamalı palet	✓	
			Standart arka ağırlık	✓	
			Sökme aygıtlı arka ağırlık ¹⁵		✓
			650 mm (26") HD çift tırnaklı palet pabuçları		✓
			750 mm (30") HD çift tırnaklı palet pabuçları ¹⁶		✓
			900 mm (35") HD çift tırnaklı palet pabuçları ¹⁷		✓
			HD alttan koruma	✓	
			HD hareket motoru koruması	✓	

*PL161 Ek Bulucu ile eşleştirilmiştir

¹¹Türkiye, Hong Kong ve Tayvan hariç tüm bölgeler

¹²Yalnızca Türkiye, Hong Kong ve Tayvan

¹³Yalnızca Güney Amerika, Hong Kong ve Tayvan

¹⁴Yalnızca Hong Kong ve Tayvan

¹⁵Yalnızca Türkiye

¹⁶Hong Kong ve Tayvan hariç tüm bölgeler

¹⁷Yalnızca Türkiye, Güney Amerika ve BDT

374 Bayi Tarafından Kurulan Set ve Ataşmanlar

Bayi Tarafından Kurulan Set ve Ataşmanlar

Ataşmanlar farklılık gösterebilir. Detaylı bilgi için Cat temsilcinize danışın.

CAB

- Radyal alt silecek
- Yatay kaydırıcı kumanda kolu
- Araç kontrolü için sol/sağ elektrikli pedal
- Çift çıkışlı arka pencere kiti
- Lamine ön cam (P5A cam, AB yıkım yönetmelikleri)

ELEKTRİK SİSTEMİ

- 1.800 lümen LED premium çevre lambaları

EMNİYET VE GÜVENLİK

- Bluetooth® anahtarlık
- 76 mm (3") geri çekilebilir emniyet kemeri

KORUMALAR

- FOGS (kabin lambası kapağı ve yağmur koruyucusu ile uyumlu değildir)
- Ağ korumalı tam ön kısım (kabin lambası kapağı ve yağmur koruyucusu ile uyumlu değildir)
- Ağ korumalı alt yarım ön kısım
- Tam emniyetli tahribat koruması
- Ön cam ve kabin lambası kapağı yağmur koruyucusu

DİĞER ATAŞMANLAR

- GNSS anten

Kabin Seçenekleri

	Deluxe	Premium
Vikont destekli ses yalıtımlı kabin	●	●
Yüksek çözünürlüklü 203 mm (8") LCD dokunmatik ekran	●	X
Yüksek çözünürlüklü 254 mm (10") LCD dokunmatik ekranlı monitör*	○	●
Cat Grade Advanced 2D ve 3D için ilave yüksek çözünürlüklü LCD dokunmatik ekranlı monitör	○	○
Otomatik iki seviyeli klima	●	●
Ekran kontrolü için jog dial ve kısayol tuşları	●	●
Anahtarsız düğmeli başlatma motor kumandası	●	●
Yüksekliği ayarlanabilen konsol, aletsiz sonsuz	●	●
Yukarıya eğilebilen sol taraf konsolu	●	●
Cat Stick Steer	○	○
Havali ayarlanabilir süspansiyonlu ısıtılmalı koltuk	●	X
Otomatik ayarlanabilir süspansiyonlu ısıtılmalı ve soğutmalı koltuk	X	●
51 mm (2") turuncu emniyet kemeri	●	●
Bluetooth entegreli radyo (USB, aux yuvası ve mikrofon dahil)	●	●
2 × 12V DC çıkışı	●	●
Dosya bölmesi	●	●
Arka üst saklama filesi ve yiyecek saklama filesi	●	●
Bardak ve şişe koyma yerleri	●	●
Sabit tek parçalı ön cam	X	○
Açılabilir iki parçalı ön cam	●	○
Yıkayıcılı üst radyal silecek	●	X
Yıkayıcılı paralel silecek	X	●
Açılabilir polikarbonat tavan penceresi	●	○
Sabit lamine camlı tavan penceresi	X	○
LED tavan lambası	●	●
Zemin giriş lambası	●	●
Silindir ön güneşlik	●	●
Makaralı arka güneşlik	○	●
Arka pencere acil çıkışı	●	●
Yıkayabilir zemin paspası	●	●
İkaz lambası hazır	●	●

- Standart
- İsteğe bağlı
- X Mevcut değil

*Yalnızca deluxe kabinde 360° görüş ile kullanım için.



Cat ürünleri, bayi hizmetleri ve sektörel çözümler hakkında daha kapsamlı bilgi edinmek için www.cat.com adresini ziyaret edin

© 2021 Caterpillar
Her hakkı saklıdır

Malzemeler ve özellikler önceden haber verilmeksizin değiştirilebilir. Fotoğraflarda yer alan makineler ek donanım içerebilir. Mevcut seçenekler için size en yakın Cat temsilcinize başvurun.

CAT, CATERPILLAR, LET'S DO THE WORK, ilgili logoları, "Caterpillar Corporate Yellow", "Power Edge" ve Cat "Modern Hex" ticari sunumu ve burada kullanılan kurumsal kimlik ve ürün kimliği, Caterpillar'ın ticari markaları olup, izinsiz kullanılamaz.

ATXQ2897-02 (12-2021)
ATXQ2897-01 yerine geçer
Yapı Numarası: 07B
(Aus-NZ, Afr-OD, BDT, G Am,
GD Asya, Türkiye, HK, Tayvan)

