



CENTRAL DE COGENERACIÓN SECADO DIRECTO CMPC TISSUE, S.A.

PROPIETARIO
CMPC Tissue, S.A.

UBICACIÓN
Talagante, Chile

DISEÑO DE SECADO DIRECTO Y SUMINISTRO
Valmet

PRODUCTO
Turbina de gas Titan 250 (22 MWe)

VALOR PARA EL CLIENTE
Ahorros en los costos de energía, Incremento en la eficiencia energética

CMPC es una de las compañías papeleras más grandes y más antiguas de América Latina, y está comprometida con el uso sostenible de energía. Su planta en Talagante, Chile, en las afueras de Santiago, produce papel tisú de la más alta calidad y se fabrica con pulpa y papel reciclado.

Esta central de cogeneración y secado directo usa gas natural con el paquete de turbina de gas Titan™ 250 para producir electricidad, aire caliente para el secado directo en una campana Yankee, y vapor mediante un generador de vapor de recuperación de calor integrado. El paquete Titan 250 es el primero en usar un diseño de 80db para asegurar la reducción de contaminación de ruido en la tranquila región rural donde se ubica la central. La central puede funcionar como una micro-red en caso de una interrupción de suministro o problemas con las redes externas. La Titan 250 se puede adaptar fácilmente a una gama de demandas de energía, con un promedio de 17-22 MWe.

Solar® Turbines
A Caterpillar Company

CENTRAL DE COGENERACIÓN - SECADO DIRECTO



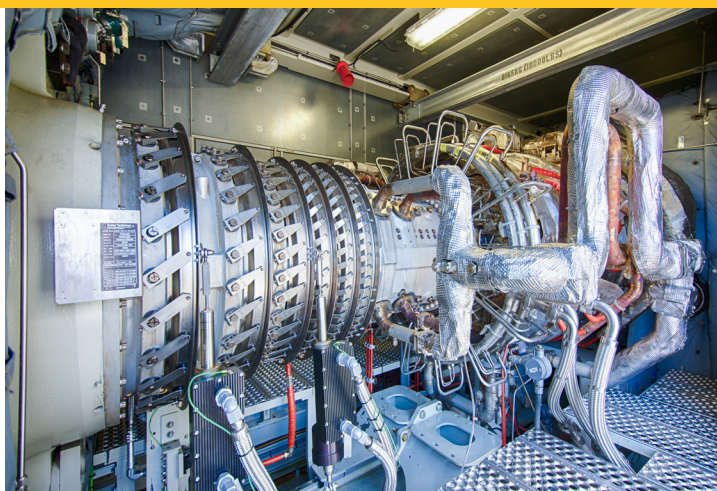
DATOS DE LA CENTRAL

Turbina de gas Titan 250 de 22 MWe

Sistema de secado de aire directo con campana Yankee

Generador de vapor del recuperación de calor

Combustible: Gas natural



NUESTROS PRODUCTOS Y SERVICIOS

Paquete de turbina de gas y suministro auxiliar

Arranque y puesta en marcha

Capacitación en el funcionamiento y mantenimiento

Acuerdo de servicio extendido

15-20% EN AHORROS DE COSTOS DE ENERGÍA COMPARADO CON LOS SISTEMAS NO INTEGRADOS

REDUCCIÓN DE EMISIONES CONSIDERABLE

USO DE BIOMASA

SOSTENIBILIDAD: RESTAURACIÓN FORESTAL

CONFIABILIDAD Y DISPONIBILIDAD MEJORADAS

Desde que se instaló la Titan 250 en la central Talagante, ha jugado un papel integral en el cumplimiento de los objetivos de CMPC de aumentar su eficiencia energética mediante el incremento la generación de energía de la biomasa. Como parte de los compromisos que adquirió con la Certificación FSC, CMPC recuperará más de 8,500 hectáreas de bosque nativo chileno dentro de un periodo de 15 años con apoyo técnico de las universidades y especialistas en silvicultura.

El grupo de Atención al cliente de Solar proporcionó un acuerdo de servicio extenso para la turbomaquinaria, y asegurar así una alta confiabilidad, disponibilidad y rendimiento óptimo. El Acuerdo de Servicios Extendidos (ESA, siglas en inglés) usa el sistema InSight Platform™ para determinar las actividades de mantenimiento requerido basadas en la condición del equipo. El acuerdo también proporciona todas las piezas de repuesto del paquete, apoyo de emergencia, servicios del generador y reacondicionamiento de la turbina de gas. La cobertura del ESA da como resultado un aumento en el tiempo de funcionamiento, mayor productividad y un ciclo de vida útil optimizado.

Solar Turbines Incorporated

Tel: +1 619 544 5352

Correo electrónico: infocorp@solarturbines.com Web: www.solarturbines.com

Caterpillar es una marca registrada de Caterpillar Inc. Solar, Titan y Insight Platform son marcas comerciales registradas de Solar Turbines Incorporated.

©2017 Solar Turbines Incorporated. Especificaciones sujetas a cambios sin previo aviso. Todos los derechos reservados.

CSCHP-CMPC-ES/0917/EO

Solar® Turbines

A Caterpillar Company