

966 GC

TEKERLEKLI YÜKLEYİCİ



Motor Maksimum Gücü
Çalışma Ağırlığı
Kepçe Kapasitesi

239 kW (321 bg)
21.577 kg (47.569 lb)
3,8 - 7,1 m³ (5,0 - 9,25 yd³)

Brezilya MAR-1 ve Çin Nonroad Stage III emisyon standartlarını karşılamaktadır (ABD EPA Tier 3 ve EU Stage IIIA eşdeğeri).



Yeni Cat® 966 GC Tekerlekli Yükleyiciye sahip olmak ve onu kullanmak kolaydır. İsteğe bağlı fan, yüke duyarlı hidrolikler, sezgisel kontrol üniteleri ve performans serisi kepçeler sayesinde düşük yakıt tüketimi sağlar. Bu makine, çok sayıda uygulamada kullanabileceğiniz en doğru makinedir. Düşük sahip olma ve işletim maliyetinin yanı sıra, sunduğu mükemmel makine performansı sayesinde 966 GC, işletmeniz için en doğru tercih olacaktır.

CAT® 966 GC

İŞİNİZ İÇİN EN UYGUNU



TEKERLEKLİ YÜKLEYİCİLER İLE DAHA FAZLA İŞ YAPIN

966 GC, dayanıklı, yakıt tasarrufu sağlayan, ekonomik, basit ve güvenilir bir makinedir.

- + MÜKEMMEL BİR PERFORMANS AÇISINDAN KENDİNİ KANITLAMIS, GÜVENİLİR BİLEŞENLER
- + KULLANIM KOLAYLIĞI SAĞLAYAN SEZGİSEL KUMANDA VE BASİT KULLANICI ARAYÜZÜ
- + DÜŞÜK MÜLKİYET MALİYETİ İLE ÇOK SAYIDA UYGULAMADA KULLANABİLECEĞİNİZ EN DOĞRU MAKİNE

GÜÇ VERİMLİLİĞİ

Düşük yakıt tüketimi ve olağanüstü üretim kapasitesi sayesinde işinizi daha kısa sürede yapın.

VERİMLİ SONUÇLAR

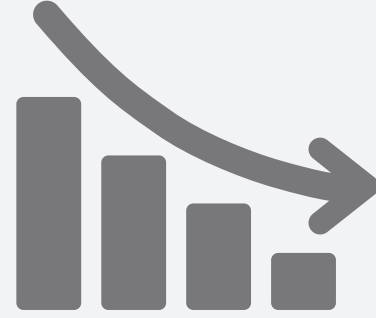
Tüm şantiyelerdeki pek çok uygulamayı gerçekleştirmeye uygun olarak tasarlanmıştır.

KOLAY BAKIM

Yerden erişilebilen günlük ve planlı bakım noktaları sayesinde, makinenizin servis işlemlerini güvenli, kolay ve verimli bir şekilde halledebilirsiniz.

EKONOMİK AÇIDAN TASARRUF

**966 GC, İŞLETMENİZ
İÇİN EN DOĞRU TERCİH
OLACAKTIR.**



DAHA

MÜLKİYET
YAKIT

DÜŞÜK MALİYET





GÜÇ AKTARMA SİSTEMİ

GÜÇ VERİMLİLİĞİ

Rakiplerinin daima önünde olan Caterpillar, zamandan tasarruf etmek ve yakıt maliyetlerini azaltmak amacıyla özel olarak tasarlanmış, geniş kapsamlı modern teknoloji ve bileşenlere sahiptir.

MOTOR VE EMİSYON

Cat motor ile çalışan ve emisyon standartlarını karşılayan bu makineler, Motor Rölanti Yönetim Sistemi (EIMS) sayesinde yakıt tüketimini minimum düzeye indirir.

ŞANZİMAN

Cat planet powershift şanzıman, yüksek düzeyde güvenilirlik ve uzun servis ömrü açısından kendini kanıtlamış, kendi üretimimiz olan bir tasarımdır.

KONTROL VALFLERİ

Herkesçe bilinen Cat elektronik debriyaj, tüm çalışma koşullarında yumuşak ve verimli bir vites değişimi sağlayan, basınç dengelemeli, tek kavramalı vites sistemidir.

DAYANIKLI AKSLAR

İç planet nihai tahrikli ağır hizmet tipi akslar, hidrolik olarak çalışan ıslak diskli frenlere sahiptir.

İSTEĞE BAĞLI FAN

Değişken hızlı fan, makinenin soğutma gereksinimlerini karşılamak üzere kendini ayarlayarak yakıt tüketimini, gürültü düzeyini ve radyatör tıkanmasını azaltır. Çok tozlu koşullarda, isteğe bağlı ters dönebilen fan, temizlik ihtiyacını azaltır.

VERİMLİ SONUÇLAR

AKILLICA ÇALIŞIN VE DAHA
FAZLA HAREKET EDİN

PERFORMANS SERİSİ KEPÇELER

Kolay Yüklenen Performans Serisi Kepçeler, malzeme korumayı iyileştirip, kazma sürelerini kısaltır. Bu kepçeler, üretkenliği ve yakıt verimliliğini önemli ölçüde iyileştirerek, %100 - %110 artırılmış kepçe doluluk faktörü sayesinde üstün bir üretim kapasitesi sağlar.

YÜKE DUYARLI HİDROLİKLER

Yüke duyarlı hidrolik sistem, uygulama sistemi için yalnızca ihtiyaç halinde akış ve basınç üretir, böylece makinenin verimliliğini artırarak yakıt tüketimini azaltır. Çeşitli iş araçlarını kontrol etmek üzere isteğe bağlı bir üçüncü hidrolik fonksiyonu da mevcuttur.

Z ÇUBUKLU BAĞLANTI

Döküm travers ve yükseklik kolu bulunan kanıtlanmış Z çubuklu bağlantı, kazma verimliliğini ve yüksek koparma kuvvetini bir araya getirerek üstün bir üretim kapasitesi sunar.



KEPÇE SÜSPANSİYON KONTROLÜ

İsteğe bağlı kepçe süspansiyon sistemi, zorlu zeminlerde yüksek hızda hareket ederken sürüşü, performansı ve yük korumayı iyileştirerek, devir süresini kısaltıp üretkenliği artırır.

PRODUCT LINK™

Makinenin bulunduğu yeri, saatleri, yakıt tüketimini, teşhis kodlarını ve boşta kalma süresini takip ederek verimliliğinizi artırın ve işletme maliyetlerinizi düşürün.

CAT ÜRETİM ÖLÇÜM (CPM) KİTİ (İsteğe bağlı)*

Kamyon hedef ağırlıkları, yük ve toplam ağırlık gibi bilgilere hızlıca erişim sağlayarak verimliliği kabin içerisinden takip edin.

- + KANITLANMIŞ DOĞRULUK
- + KOLAY KALİBRASYON VE TEÇHİZAT
- + EKONOMİK KURULUM
- + TEMEL VE GELİŞMİŞ-PRO SÜRÜMLER

*Yasal açıdan ticarete elverişli değildir

TEST EDİLMİŞ, KANITLANMIŞ VE KULLANIMA HAZIR.
KOLAY BAKIM



SERVİS ERİŞİMİ

Motor kaputu, tüm servis noktalarına rahat erişim açısından büyük ve geniş martı kanadı kapalıdır.

YAĞLAMA NOKTALARI

Ulaşması zor pinlerin gresörlükleri, kolay ve hızlı bir koruyucu yağlama işlemi açısından uygun şekilde gruplandırılmıştır.

CAT OTOMATİK YAĞLAMA SİSTEMİ

Yeni isteğe bağlı Cat Otomatik Yağlama Sistemi, tek düğmeli bir kumandaya ve hata uyarı fonksiyonuna sahiptir.

CATERPILLAR TASARIMI

Yüksek performanslı ve son derece güvenilir tekerlekli yükleyici mirasımızı esas alan makine bileşenlerimiz, Caterpillar kalite standartlarına göre tasarlanıp üretilmektedir.

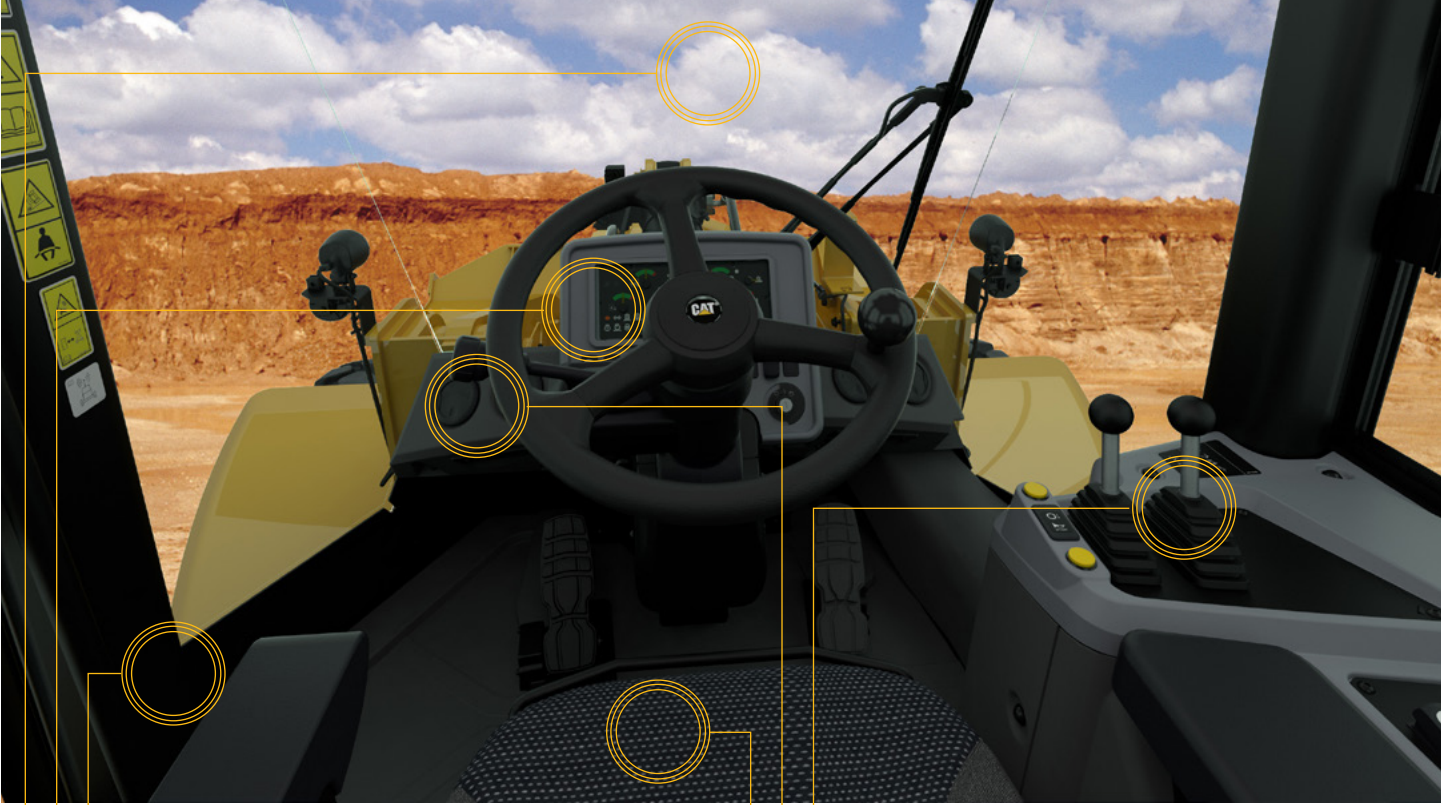
KANITLANMIŞ DESTEK

Cat bayiniz, global parça desteği, eğitimli teknisyenler ve müşteri desteği anlaşmaları sunarak makinenizin çalışma süresini maksimum düzeye çıkarmanıza yardımcı olacaktır.

OPERATÖR ORTAMI

KONFORLU KABİN, OTOMATİK KONTROL

Geniş kabin, sahip olduğu kolay ve sezgisel kumanda ile mükemmel görünürlük sayesinde, konforlu bir çalışma ortamı sağlar.



GİRİŞ VE ÇIKIŞ

Sol taraftan kabine, sağ taraftan da servis noktalarına kolay erişim açısından makinenin her iki tarafında standart olarak merdivenler mevcuttur. Operatör istasyonunda, kabine erişim açısından parmaklık bulunmaktadır.



EKRAN VE ARAYÜZ

Kullanımı kolay olan kapsamlı kullanıcı arayüzü, operatörün makinenin durumunu izleyebilmesini sağlayan otomatik bir sistem olarak tasarlanmıştır.



DAHA İYİ GÖRÜNÜRLÜK

Geniş, düz ve düzgün ön camlı ve spot aynaya sahip arka görüş aynalı geniş pencereler, mükemmel bir görüş sağlar. Arka görüş kamerası standart olarak mevcut olup, ön cam koruma seçeneği de mevcuttur.



KOLAY KUMANDA

Pilot kumandalı hidrolik kumandası, konforlu ve zahmetsiz bir şekilde çalışmayı sağlar. Tek akslı vites veya kumanda kolları mevcuttur; ayarlanabilir direksiyon kolunda manuel bir vites değiştirici bulunmaktadır.



İKLİM KONTROL ÜNİTESİ

İklimlendirme sistemi ve panjurlu havalandırma delikleri, operatörün hava akışını yönlendirebilmesine olanak tanır; temiz hava ve devridaim kabin hava filtreleri ise üstün bir filtreleme ve kolay bir temizlik sağlar.



KONFORLU KOLTUK

Konforlu ve mekanik süspansiyonlu kumaş koltukta, kol ve kafa dayama yeri ile pek çok ayarlanabilir özellik bulunmaktadır. Havalı süspansiyonlu koltuk seçeneği mevcuttur.

TÜM ŞANTIYE İHTİYAÇLARINIZI KARŞILAYIN

Belirli uygulamalarda, işin amacına uygun tasarlanmış bir tekerlekli yükleyiciye ihtiyacınız vardır. Cat iş araçları, tüm belirli şantiye ihtiyaçlarınızı karşılamak üzere üretilmiştir.



FUSION™ HIZLI ATAŞMAN

Fusion Hızlı Ataşman Sistemi, makinelerin çeşitli ebatlardaki makineler tarafından toplanabilecek farklı türdeki araçları kullanabilmesine olanak tanır. Fusion, ataşmanı ve aracı yükleyiciye yaklaştırıp toplam kaldırma kapasitesini artırarak, iş aracını ve makineyi entegre etmek üzere tasarlanmıştır.

- + İyileştirilmiş makine performansı
- + Üstün dayanıklılık
- + Daha iyi görünürlük



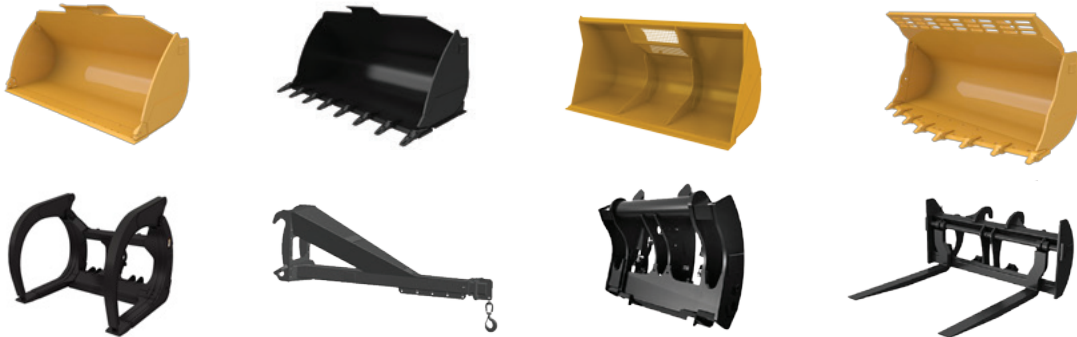
PERFORMANS SERİSİ KEPÇELER

Performans Serisi Kepçeler, sisteme dayalı bir yaklaşım uygulayarak, kepçe şeklini makinenin kaldırma ve eğme kapasitesi, ağırlığı ve bağlantısı ile dengeler. Farklı kepçe modelleri, makineyi uygulamaya ve taşınan malzemeye uygun hale getirir.

- + Yakıt verimliliği
- + Daha düşük işletme maliyeti
- + Daha yüksek verimlilik

Şantiyenzdeki Tüm Destek Fonksiyonlarına Uygun İş Aracı Ataşmanları

966 GC modelinde çeşitli pinli ataşmanlar mevcuttur. Cat iş araçları, dayanıklıdır, güvenilirdir ve Cat tekerlekli yükleyicinizin performansına ve verimliliğine uygun olarak tasarlanmıştır.



TEKNİK ÖZELLİKLER

Tüm özellikler için cat.com adresini ziyaret edin.

Motor		
Motor Modeli	Cat C9.3B	
Net Güç (Anma) @ 2.200 devir – ISO 9249	196 kW	263 bg
Anma Gücü @ 2.200 devir – ISO 14396	219 kW	294 bg
Maks. Güç @ 1.600 devir – ISO 14396	239 kW	321 bg
Maks. Tork @ 1.200 devir – ISO 14396	1.779 N-m	1.312 lbf-ft
Maks. Net Tork @ 1.100 devir – ISO 9249	1.679 N-m	1.238 lbf-ft
Silindir çapı – ISO 9249	115 mm	4,53 inç
Strok	149 mm	5,87 inç
Silindir Hacmi	9,30 L	568 inç ³

Ağırlık ve İşletim Özellikleri		
Çalışma Ağırlığı	21.577 kg	47.569 lb
Devrilme Yüğü – Tam Dönüş		
ISO 14397-1:2007*	13.594 kg	29.970 lb
Esnemez Lastikler**	14.568 kg	32.117 lb
Koparma Kuvveti	164 kN	36.869 lbf
• 4,0 m ³ (5,2 yd ³) BOCE genel amaçlı kepçe için.		
*ISO 14397-1:2007'ye uygunluk, Bölüm 1 ile 6 arası için yapılan hesaplamalar ve testler arasında %2 doğrulama gerekmektedir.		
**ISO 14397-1:2007'ye uygunluk, Bölüm 1 ile 5 arası.		

Ses	
Maksimum Değerdeki Soğutma Fanı Hızında:	
Operatör Ses Basıncı Düzeyi (ISO 6396:2008)	75 dB(A)
Dış Ses Gücü Düzeyi (ISO 6395:2008)	110 dB(A)
Maksimum Değerin %70'indeki Soğutma Fanı Hızında:*	
Operatör Ses Basıncı Düzeyi (ISO 6396:2008)	75 dB(A)
Dış Ses Gücü Düzeyi	108 L _{WA} **
*Avrupa Birliği ülkelerinde ve "AB Direktiflerine" uygun ülkelerdeki makineler için.	
**"2005/88/EC" ile değiştirilen Avrupa Birliği Direktifleri "2000/14/EC".	

Şanzıman					
İleri 1	6,4 km/sa	4,0 mph	Geri 1	7,0 km/sa	4,3 mph
İleri 2	12,1 km/sa	7,5 mph	Geri 2	13,2 km/sa	8,2 mph
İleri 3	21,0 km/sa	13,0 mph	Geri 3	23,0 km/sa	14,3 mph
İleri 4	34,8 km/sa	21,6 mph	Geri 4	36,9 km/sa	22,9 mph
• Maksimum hareket hızı (26.5R25 lastik).					
• Boş kepçeli ve 825 mm (32,5 inç) yuvarlanma yarıçapına sahip standart L3 lastikli standart taşıttaki maksimum hareket hızı.					

Servis Dolu Kapasiteleri		
Yakıt Deposu	320 L	84,5 gal
Soğutma Sistemi	53 L	14,0 gal
Karter	25 L	6,6 gal
Şanzıman	55 L	14,5 gal
Diferansiyeller ve Nihai Tahrikler – Ön	57 L	15,1 gal
Diferansiyeller ve Nihai Tahrikler – Arka	57 L	15,1 gal
Hidrolik Deposu	120 L	31,7 gal

Hidrolik Sistem		
Direksiyon Sistemi Pompa Tipi	Pistonlu	
Uygulama Sistemi		
Maksimum Akış @ 2.200 devir	320 L/dk	85 gal/dk
Maksimum Çalışma Basıncı	27.900 kPa	4.047 psi
3. Fonksiyon Maksimum Akışı	320 L/dk	85 gal/dk
3. Fonksiyon Maksimum Çalışma Basıncı	23.500 kPa	3.408 psi
Hidrolik Döngü Süresi		
Taşıma Pozisyonundan Kaldırma	6,5 Saniye	
Maksimum Yükseklikte Dökme	2,7 Saniye	
İndirme, Boşaltma, Alçaltma	2,8 Saniye	
Toplam Döngü Süresi	12,0 Saniye	

Lastikler	
Seçenekler:	
Triangle 26.5-25 20PR L3 (TL612)	
Triangle 26.5R25 ** L3 (TB516)	
Maxam 26.5R25 ** L3 (MS302)	
Bridgestone 26.5R25 * L3 (VJT)	
Maxam 26.5R25 ** L5 (MS503)	
Bridgestone 26.5R25 * L5 (VSDT)	
Triangle 26.5R25 ** L5 (TL538S+)	

Kabin	
ROPS/FOPS	ROPS/FOPS, ISO 3471:2008 ve ISO 3449:2005 Seviye II standartlarına uygundur

Frenler	
Frenler	Frenler ISO 3450:2011 standartlarını karşılar

Boyutlar		
Kaput Üstüne Kadar Olan Yükseklik	2.804 mm	9'2"
Egzoz Borusu Üstüne Kadar Olan Yükseklik	3.539 mm	11'6"
ROPS Üstüne Kadar Olan Yükseklik	3.582 mm	11'8"
Yerden Yükseklik	455 mm	1'5"
B-Pin Yüksekliği	4.256 mm	14'0"
Arka Aks Ekseninden Arka Ağırlık Kenarına Kadar	2.453 mm	8'0"
Aks mesafesi	3.550 mm	11'8"
Arka Aks Ekseninden Çeki Demirine Kadar	1.775 mm	5'7"
Maksimum Kaldırmada Arka Portbagaj	62 derece	
Taşımada Arka Portbagaj	50 derece	
Zeminde Arka Portbagaj	42 derece	
Kaldırma Kolu Açıklığı	3.705 mm	12'2"

STANDART VE İSTEĞE BAĞLI DONANIM

Standart ve isteğe bağlı donanım değişiklik gösterebilir. Detaylı bilgi için Cat temsilcinize danışın.

OPERATÖR ORTAMI	STANDART	İSTEĞE BAĞLI
Kabin dışında bulunan filtre ünitesi ve 10 havalandırma delikli iklimlendirme (HVAC) sistemi	•	
Keççe/iş aracı fonksiyonu kilidi	•	
Basıncılı ve ses yalıtımlı kabin	•	
Arka görüş kamerası	•	
Ceket askısı	•	
Bilgisayarlı izleme sistemi	•	
Sağ konsolda ve koltuk arkasında kişisel bölme ve bardak koyma yeri	•	
Isıtıcı ve buz çözücü	•	
Korna	•	
Dış arka görüş aynaları	•	
Pilot hidrolik kumandası; kaldırma ve eğme fonksiyonu; iki (2) tek akslı vites veya kumanda kolu	•	
12V güç yuvası (10A)	•	
Kullanıma hazır radyo	•	
Radyo		•
ROPS/FOPS yapısı	•	
Cat Comfort (kumaş) mekanik süspansiyonlu koltuk	•	
Havalı süspansiyonlu koltuk		•
Ayarlanabilir açılı direksiyon kolunu	•	
Yardımcı elektrikli direksiyon		•
Şanziman etkisizleştirme kilitle şalter	•	
Sürgülü pencere (sağ ve sol)	•	
Silecekler/yıkayıcılar (ön ve arka)	•	
GÜÇ AKTARMA SİSTEMİ	STANDART	İSTEĞE BAĞLI
Tam hidrolik kapalı ıslak diskli frenler	•	
Cat C9.3B Tier 3 eşdeğeri	•	
EIMS (Motor Rölanti Yönetim Sistemi)	•	
Radyatörlü, elektronik kumandalı, hidrolik tahrikli, sıcaklık sensörlü, isteğe bağlı fan	•	
Ters, otomatik ve manüel kumandalı fan		•
Ana/yedek/üçüncü yakıt filtresi	•	
Ana/yedek motor hava filtreleri	•	
Yakıt besleme pompası (elektrikli)	•	
Yakıt/su separatörü	•	
Ses yalıtımlı susturucu	•	
ATAAC birim petekli (9,5 fpi) radyatör	•	
Tork konvertörü	•	
Otomatik, powershift (4F/3R), vites küçültme fonksiyonlu, aşırı hız korumalı şanziman	•	
HİDROLİKLER	STANDART	İSTEĞE BAĞLI
Özel fren ve fan pistonlu pompası	•	
Özel yüke duyarlı direksiyon pompası	•	
Pilot kumandalı, yüke duyarlı uygulama sistemi	•	
Hızlı ataşman kontrolü		•
Keççe süspansiyon		•
S•O•S SM yağ numunesi alma valfleri	•	
İlave özel tek akslı vitesli 3. fonksiyon		•

ELEKTRİK SİSTEMİ	STANDART	İSTEĞE BAĞLI
Yedek/ana ayırma anahtarlı alarm	•	
Alternatör (115 amper, kömürlü)	•	
Bakım gerektirmeyen aküler (2x1.125 CCA)	•	
Kontakt anahtarı, açma/kapama	•	
Kabine monte 4 halojen lambalı aydınlatma sistemi	•	
Kabine monte 8 halojen lambalı aydınlatma sistemi		•
Kabine monte 4 LED lambalı aydınlatma sistemi		•
Yükleyici kulesine monte 2 halojen lambalı aydınlatma sistemi	•	
Işıklar: ikaz lambası		•
Uzun/kısa huzmeli ve ön ve arka dönüş sinyalli farlar		•
Elektrikli (ağır hizmet tipi) marş motoru	•	
Marş ve şarj sistemi, 24V	•	

İLAVE DONANIM	STANDART	İSTEĞE BAĞLI
Otomatik yağlama sistemi		•
Temel soğuk hava marş sistemi (eter marş desteği)		•
Komple soğuk hava marş sistemi (2x1.400 CCA HD akü, eter sistemi, gömlek suyu ısıtıcısı, soğuk hava sıvısı)		•
Arka ağırlık, 700 kg (1.545 lb)	•	
Kapı, servis erişimi (kilitle)	•	
Ön çamurluk çeliği	•	
Arka çamurluk uzantısı		•
Yol çamurluğu		•
Hava kaynaklı kir panjuru	•	
Pimli çeki demiri	•	
Çelik yapı üzeri metalik panelli kaput	•	
L3 çapraz veya radyal lastikler	•	
L5 çekiş lastikleri		•
Güç aktarma sistemi koruması		•
Süpürgeli tabaka tüp ön temizleyici		•
Kullanıma hazır Product Link	•	
Araç kutusu		•
Ön cam koruması		•

BAĞLANTI	STANDART	İSTEĞE BAĞLI
Fusion hızlı ataşman kontrolü		•
Mekanik ayarlı kaldırma ve keççe kazma-dönüş uzaması (elektromanyetik)	•	
Z çubuklu döküm tilt levyesi	•	

Her özellik tüm bölgelerde mevcut değildir. Lütfen bulunduğunuz bölgede özel olarak satışa sunulması için size en yakın Cat temsilcinize danışın.

Ek bilgi için, www.cat.com adresindeki 966 GC modelin Teknik Özellikler broşürlerini inceleyin veya size en yakın Cat temsilcinize başvurun.



Cat ürünleri, temsilci hizmetleri ve sektörel çözümler hakkında daha kapsamlı bilgi edinmek için www.cat.com adresini ziyaret edin

Malzemeler ve özellikler önceden haber verilmeksizin değiştirilebilir. Fotoğraflarda yer alan makineler ek donanım içerebilir. Mevcut seçenekler için size en yakın Cat temsilcinize başvurun.

© 2020 Caterpillar. Her Hakkı Saklıdır. CAT, CATERPILLAR, LET'S DO THE WORK, ilgili logoları, Fusion, S•O•S, Product Link, "Caterpillar Corporate Yellow", "Power Edge" ve Cat "Modern Hex" ticari sunumu ve burada kullanılan kurumsal kimlik ve ürün kimliği, Caterpillar'ın ticari markaları olup, izinsiz kullanılamaz.

www.cat.com www.caterpillar.com

ATXQ2927-00
Yapı Numarası: 01A
(Afr-OD, BDT, G Am ve GD Asya, Endonezya, Japonya ve Kore hariç Asya Pasifik ülkeleri)

