

# 966 GC

لودر باطارات



**CAT**<sup>®</sup>

239 كيلو واط (321 حصان)  
21577 كجم (47569 رطل)  
3,8 - 7,1 م<sup>3</sup> (5,0 - 9,25 ياردة مكعبة)

القوة القصوى للمحرك  
الوزن التشغيلي  
سعات القادوس

يلبي معيار الانبعاث البرازيلي MAR-1 والمعايير الصينية Nonroad Stage III وهو ما يعادل المعيار الأمريكي EPA Tier 3 ومعيار الاتحاد الأوروبي Stage IIIA.

# CAT® 966 GC

ببساطة، هي الماكينة المناسبة للعمل

من السهل امتلاك لودر Cat® 966 GC ذي الإطارات وتشغيله. فهو يتميز بمعدل استهلاك وقود أقل ومروحة تعمل حسب الطلب وهيدروليكيات استشعار الحمل ووحدات تحكم سهلة الاستخدام وقواديس سلسلة الأداء. تم تصميم الماكينة بحيث تكون الماكينة المناسبة لمجموعة واسعة من الاستخدامات. إن الأداء الرائع للماكينة إلى جانب تكاليف الامتلاك والتشغيل المنخفضة تجعل من الموديل 966 GC خيارًا مناسبًا لأعمالك الخاصة.



## صنعت اللوادر ذات الإطارات لما هو أكثر من ذلك

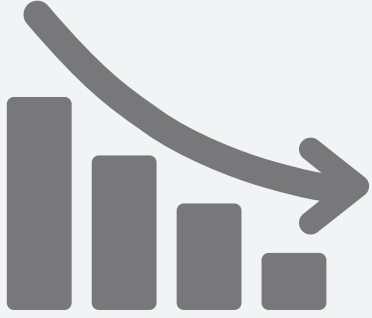
تُعد 966 GC آلة بسيطة وموثوق بها تتميز بالمتانة والتنافسية في استهلاك الوقود واقتصادية.

- + مكونات مثبتة موثوقيتها من أجل الحصول على أداء رائع
- + أدوات تحكم بديهية وواجهة مستخدم سهلة لتوفير تشغيل سهل
- + الماكينة المناسبة لمجموعة واسعة من الاستخدامات بتكاليف امتلاك منخفضة

# المدخرات الاقتصادية



966 GC هو  
الخيار الأمثل  
لأعمالك.



تكاليف الامتلاك أقل  
الوقود

## الكفاءة الفائقة

انخفاض استهلاك الوقود وقدرات الإنتاج  
الاستثنائية تساعدك على إنجاز المهمة  
بشكل صحيح بأقل تكلفة.

## النتائج المثمرة

صُمم خصيصًا للتعامل مع مجموعة واسعة من  
الاستخدامات في جميع مواقع العمل الخاصة بك.

## سهولة الخدمة

تعمل إمكانية الوصول من مستوى سطح الأرض  
إلى معظم نقاط الصيانة اليومية والمجدولة على  
جعل الماكينة آمنة وسهلة وفعالة للصيانة.





## مجموعة نقل الحركة الكفاءة الفائقة

للبقاء في صدارة المنافسة، تقدم Caterpillar مجموعة واسعة من التقنيات المتطورة والمكونات المصممة خصيصًا لتوفير الوقت وتقليل تكاليف الوقود.

### محاور متينة

تتميز المحاور شديدة التحمل المزودة بناقل حركة كوكبي داخلي بمكابح قرصية رطبة تم تنشيطها هيدروليكيًا.

### مروحة تعمل حسب الطلب

يتم ضبط مروحة السرعة المتغيرة لتلبية متطلبات التبريد الخاصة بالماكينة، وتخفيض استهلاك الوقود، ومستويات الضوضاء، وتوصيل الرادياتير. في الأجواء الترابية تمامًا، تعمل المروحة العكسية الاختيارية على تقليل احتياجات التنظيف.

### المحرك والانبعاثات

يتم تشغيل هذه الآلات بواسطة محرك Cat ومعتمدة لتلبية معايير الانبعاثات، وهي تتميز بنظام إدارة الخمول في المحرك (EIMS) لتقليل استهلاك الوقود إلى الحد الأدنى.

### نقل الحركة

إن ناقل الحركة الكوكبي المقدم من Cat هو تصميم مثبت، ومصنوع داخليًا، لضمان الموثوقية العالية وعمر الخدمة الطويل.

### صمامات التحكم

إن القابض الإلكتروني المعروف من Cat هو عبارة عن نظام تغيير أداي القابض يتم تعويضه عن طريق الضغط، والذي يسمح بتغيير التروس بشكل سلس وفعال في جميع حالات التشغيل.

# النتائج المثمرة

اعمل بذكاء وتحرك أكثر



## قواديس سلسلة الأداء

تعمل أيضًا القواديس سلسلة الأداء سهلة التحميل على تحسين استبقاء المواد والتقليل من أوقات الحفر. تعمل هذه القواديس على تحسين الإنتاجية وكفاءة استهلاك الوقود بشكل كبير، مما ينتج عنه قدرات إنتاج غير مسبوق مع زيادة عوامل ملء القادوس - التي تتراوح من 100% إلى 110%.

## التحكم في القيادة نظام

يعمل نظام التحكم في القيادة الاختياري على تحسين القيادة والأداء واستبقاء الحمل عند السير فوق التضاريس الوعرة وبسرعات أعلى، مما يقلل من أوقات الدورات ويزيد من الإنتاجية.

## هيدروليكيات استشعار الحمل

لا ينتج النظام الهيدروليكي لاستشعار الحمل تدفقًا وضغطًا لنظام التنفيذ إلا عند الحاجة، مما يحسن إنتاجية الماكينة ويؤدي إلى انخفاض استهلاك الوقود. كما تتوفر وظيفة هيدروليكية تالثة اختيارية للتحكم في مجموعة متنوعة من أدوات العمل.

## PRODUCT LINK™

تتبع مواقع الأصول وساعات العمل واستهلاك الوقود وكود التشخيص وأوقات توقف العمل لتحسين الإنتاجية وخفض تكاليف التشغيل.

## وصلة قضيب-Z

تجمع وصلة قضيب-Z المثبتة مع العارضة المتقاطعة وذراع الإمالة بين كفاءة الحفر وقوى القطع العالية وقدرات الإنتاج المتفوقة.

## مجموعة أدوات قياس الإنتاج من (CPM) CAT (اختيارية)\*

تتبع الإنتاجية من الكابينة مع وصول سريع إلى المعلومات مثل الأوزان المستهدفة للشاحنة والأحمال والإجمالي.

- + الدقة المثبتة
- + سهولة المعايرة والإعداد
- + التثبيت الفعال من حيث التكلفة
- + أساسيات القاعدة والإصدارات المتقدمة للمحترفين

قراحت ل ل ڤنونا ق رڤغ\*

# تم اختباره وإثبات موثوقيته وجاهزته للعمل. سهولة تقديم الخدمات

## الوصول إلى الخدمات

يتميز غطاء المحرك بأبواب كبيرة ذات أجنحة وواسعة الفتح للوصول بسهولة إلى جميع نقاط الخدمة.

## نقاط التشحيم

يتم تجميع عدة التشحيم الخاصة بالمسامير التي يصعب الوصول إليها بشكل ملائم، وذلك من أجل تزييت وقائي سهل وسريع.

## نظام التشحيم التلقائي من CAT

يحتوي نظام التشحيم التلقائي من Cat الاختياري الجديد على عنصر تحكم بزر واحد مفيد ويتضمن وظيفة الوميض عند وجود عطل.

## دعم مشهور

دائمًا ما يكون موزع Cat الخاص بك متوفرًا لمساعدتك على زيادة وقت تشغيل الماكينة إلى الحد الأقصى من خلال توفير دعم عالمي لقطع الغيار والفنيين المدربين واتفاقيات دعم العملاء.



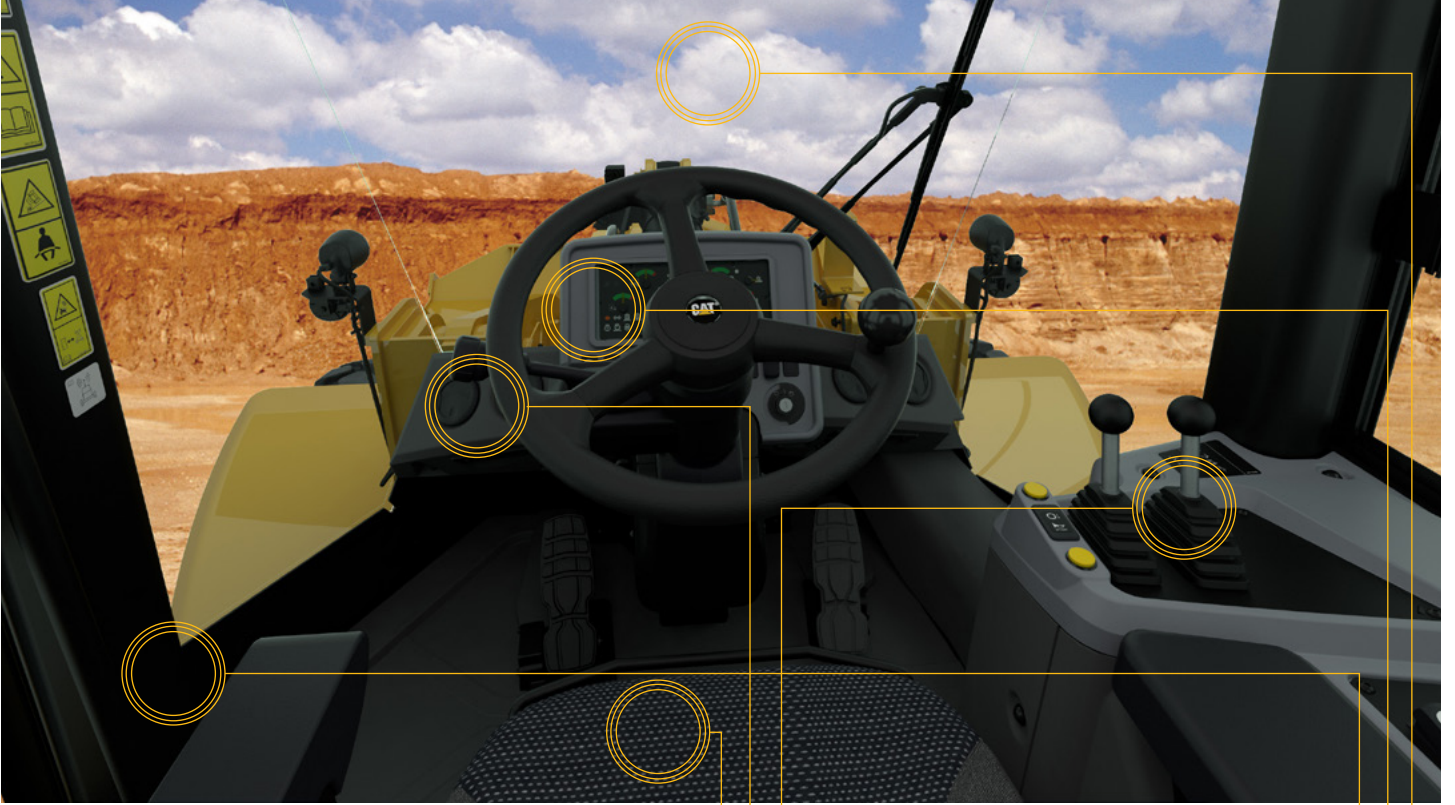
## مصمم من CATERPILLAR

مبني على إرث كبير من اللوادر ذات الأداء العالي والموثوقة للغاية، وتم تصميم مكونات الماكينة وتصنيعها وفقًا لمعايير الجودة الخاصة بشركة Caterpillar.

# بيئة المشغل

## كابينة مريحة، عناصر تحكم بديهية

تتميز الكابينة الواسعة بأدوات تحكم سهلة وبديهية ورؤية ممتازة والتي توفر بيئة عمل مريحة.



### عناصر تحكم سهلة



توفر أدوات التحكم الهيدروليكية الدلالية تشغيلًا مريحًا ومنخفض الجهد. تتوفر أذرع المحور المفرد أو ذراع التحكم، ويشمل عمود التوجيه القابل للضبط ناقل حركة يدويًا.

### مفتاح التحكم في المناخ



يسمح تكييف الهواء وفتحات التهوية للمشغل بتوجيه تدفق الهواء، وتسمح فلاتر الهواء النقي وإعادة تدوير هواء الكابينة بالترشيح الفائق وسهولة التنظيف.

### مقعد مريح



يوفر مقعد التعليق الميكانيكي المريح المصنوع من القماش مجموعة متنوعة من التعديلات تضم ذراع ومسند رأس. يتوفر خيار مقعد التعليق الهوائي.

### المدخل والمخرج



السلامة قياسية في كلا جانبي الماكينة لسهولة الوصول إلى الكابينة من الجانب الأيسر ونقاط الخدمة من الجانب الأيمن. تم تجهيز محطة المشغل بالدرازين، وذلك من أجل سهولة الوصول إلى الكابينة.

### الشاشة والواجهة



سهلة التشغيل، تم تصميم واجهة المستخدم الكاملة كنظام بديهي، مما يسمح للمشغل بمراقبة حالة الماكينة.

### رؤية أفضل



توفر النوافذ الممتدة المزودة بزجاج أمامي عريض ومسطح وخالي من التشوهات ومدمج مع مرايا الرؤية الخلفية وبها مرايا النقطة العمياء رؤية واضحة. توجد كاميرا قياسية للرؤية الخلفية، كما تتوفر خيار واقى الزجاج الأمامي.

# دعم جميع احتياجات موقع العمل الخاص بك

لتطبيقات معينة، تحتاج إلى لودر بإطارات مصمم خصيصًا لهذه المهمة. تم تصميم أدوات العمل من Cat للتعامل مع جميع احتياجاتك الخاصة بموقع العمل.



## قواديس سلسلة الأداء



تستخدم قواديس سلسلة الأداء طريقة قائمة على النظام لموازنة شكل القادوس مع قدرة الرفع والإمالة والوزن وقضيب الربط في الماكينة. مجموعة متنوعة من أنماط القادوس تطابق الماكينة مع التطبيق والمواد المنقولة.

- + كفاءة في استهلاك الوقود
- + انخفاض تكاليف التشغيل
- + زيادة الإنتاجية

## القارنة السريعة من FUSION™

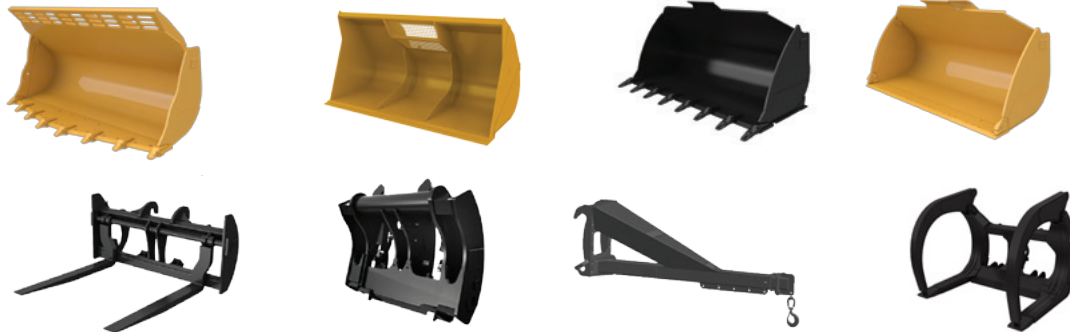


يسمح نظام القارنة السريعة من Fusion للماكينات باستخدام مجموعة واسعة من الأدوات التي يمكن التقاطها بواسطة الماكينات ذات الأحجام المختلفة. تم تصميم Fusion لدمج أداة العمل والماكينة عن طريق سحب القارنة والأداة بشكل أقرب إلى اللودر، مما يزيد من قدرة الرفع الإجمالية.

- + أداء الماكينة المحسّن
- + متانة لا نظير لها
- + رؤية جيدة

## ملحقات أدوات العمل لجميع وظائف الدعم في موقع عملك

تتوفر مجموعة متنوعة من ملحقات pin-on والقارنة في موديل 966 GC. تتميز أدوات العمل من Cat بأنها متينة وموثوقة ومصممة لتحقيق الأداء والكفاءة مع اللودر ذي الإطارات من Cat.





## النظام الهيدروليكي

نوع مضخة نظام التوجيه	المكبس
نظام التنفيد	
الحد الأقصى للتدفق @ 2200 لفة في الدقيقة	320 لتر/دقيقة
الحد الأقصى لضغط التشغيل	27900 كيلو باسكال
الحد الأقصى لتدفق الوظيفة الثالثة	320 لتر/دقيقة
الحد الأقصى لضغط تشغيل الوظيفة الثالثة	23500 كيلو باسكال
وقت الدورة الهيدروليكية	
الرفع من وضع الحمل	6,5 ثانية
التفريغ عند الحد الأقصى للرفع	2,7 ثانية
أقل، فارغ، يطفو للأسفل	2,8 ثانية
إجمالي وقت الدورة	12,0 ثانية

## الإطارات

تشمل الخيارات:
Triangle 26.5-25 20PR L3 (TL612)
Triangle 26.5R25 ** L3 (TB516)
Maxam 26.5R25 ** L3 (MS302)
Bridgestone 26.5R25 * L3 (VJT)
Maxam 26.5R25 ** L5 (MS503)
Bridgestone 26.5R25 * L5 (VSDT)
Triangle 26.5R25 ** L5 (TL538S+)

## الكابينة

نظام الحماية من الانقلاب (ROPS)/FOPS	يلبي نظام الحماية من الانقلاب (ROPS)/FOPS معايير ISO 3471:2008 ومستوى الثاني ISO 3449:2005 J
--------------------------------------	--

## فرامل

فرامل	تلي المكابح معايير ISO 3450:2011
-------	----------------------------------

## الأبعاد

الارتفاع إلى أعلى غطاء المحرك	2804 ملم	9 قدم 2 بوصة
الارتفاع إلى أعلى أنبوب العادم	3539 ملم	11 قدم 6 بوصة
الارتفاع إلى أعلى نظام الحماية من الانقلاب (ROPS)	3582 ملم	11 قدم 8 بوصة
الخلوص من الأرض	455 ملم	1 قدم 5 بوصة
ارتفاع B-Pin	4256 ملم	14 قدم 0 بوصة
خط الوسط من المحور الخلفي إلى حافة ثقل الموازنة	2453 ملم	8 أقدام 0 بوصة
قاعدة الإطارات	3550 ملم	11 قدم 8 بوصة
خط الوسط من المحور الخلفي إلى وصلة السحب	1775 ملم	5 قدم 7 بوصة
الرف الخلفي عند الحد الأقصى للرفع	62 درجة	
الرف الخلفي عند الحمل	50 درجة	
الرف الخلفي عند الوقوف على سطح الأرض	42 درجة	
خلوص ذراع الرفع	3705 ملم	12 قدم 2 بوصة

## المحرك

طراز المحرك	Cat C9.3B
القدرة الصافية المقدره 2200 لفة في الدقيقة - ISO 9249	196 كيلو واط
القدرة المقدره عند 2200 لفة في الدقيقة - ISO 14396	219 كيلو واط
القدرة القصوى عند 1600 لفة في الدقيقة - ISO 14396	239 كيلو واط
الحد الأقصى لعزم الدوران عند 1200 لفة في الدقيقة - ISO 14396	1779 نيوتن متر
الحد الأقصى لصافي عزم الدوران عند 1100 لفة في الدقيقة - ISO 9249	1679 نيوتن متر
التجويف - ISO 9249	115 ملم
الشوط	149 ملم
الإزاحة	9,30 لتر

## الأوزان ومواصفات التشغيل

الوزن التشغيلي	21577 كجم	رطل 47569
حمل القلب - دوران كامل	13594 كجم	رطل 29970
*ISO 14397-1:2007	14568 كجم	رطل 32117
إطارات صلبة**	164 كيلو نيوتن	رطل قوة 36869
قوة الكبح		
* من أجل قادوس للأغراض العامة 4,0 متر مكعب (5,2 ياردة مكعبة) مع BOCE.		
*الامتثال الكامل ل ISO 14397-1:2007 الأقسام من 1 إلى 6، والتي تتطلب التحقق بنسبة 2% بين الحسابات والاختبار.		
**الامتثال ل ISO 14397-1:2007 الأقسام من 1 إلى 5.		

## الصوت

مع سرعة مروحة التبريد عند القيمة القصوى:	
مستوى ضغط صوت المشغل (ISO 6396:2008)	75 ديسبل (أ)
مستوى قوة الصوت الخارجي (ISO 6395:2008)	110 ديسبل (أ)
مع سرعة مروحة التبريد عند 70% من القيمة القصوى*:	
مستوى ضغط صوت المشغل (ISO 6396:2008)	75 ديسبل (أ)
مستوى قوة الصوت الخارجي	108 L <sub>WA</sub> **
* بالنسبة للثلاث في دول الاتحاد الأوروبي والبلدان التي تعتمد "توجيهات الاتحاد الأوروبي".	
** توجيهات الاتحاد الأوروبي "EC/2000/14" بصيغتها المعدلة بواسطة "EC/2005/88".	

## ناقل حركة

أمامي 1	6,4 كم/الساعة	4,0 ميل في الساعة	عكسي 1	7,0 كم/الساعة	4,3 ميل في الساعة
أمامي 2	12,1 كم/الساعة	7,5 ميل في الساعة	عكسي 2	13,2 كم/الساعة	8,2 ميل في الساعة
أمامي 3	21,0 كم/الساعة	13,0 ميل في الساعة	عكسي 3	23,0 كم/الساعة	14,3 ميل في الساعة
أمامي 4	34,8 كم/الساعة	21,6 ميل في الساعة	عكسي 4	36,9 كم/الساعة	22,9 ميل في الساعة
* الحد الأقصى لسرعات السير (إطارات 26.5R25).					
* الحد الأقصى لسرعات السير في مركبة قياسية مع قادوس فارغ وإطارات L3 قياسية نصف قطرها يساوي 825 ملم (32,5 بوصة).					

## ساعات إعادة التعبئة للخدمة

خزان الوقود	320 لتر	84,5 جالون
نظام التبريد	53 لتر	14,0 جالون
علبة المرافق	25 لترًا	6,6 جالونًا
ناقل حركة	55 لتر	14,5 جالون
مجموعة التروس التفاضلية ومجموعات الحركة النهائية - أمامي	57 لتر	15,1 جالون
مجموعة التروس التفاضلية ومجموعات الحركة النهائية - خلفي	57 لتر	15,1 جالون
الخزان الهيدروليكي	120 لتر	31,7 جالون

## المعدات الاختيارية والقياسية

قد تختلف المعدات القياسية والاختيارية. استشر موزع Cat الخاص بك لمزيد من التفاصيل.

الاختياري	القياسي	كهربائي
		إنذار، مفتاح الدعم/الفصل الرئيسي
		مبادل (115 أمبير، نوع الفرشاة)
		بطاريات، لا تتطلب صيانة (CCA 1125×2)
		مفتاح التشغيل؛ بدء/إيقاف التشغيل
		نظام الإضاءة: 4 مصابيح هالوجين، مثبتة بالكابينة
		نظام الإضاءة: 8 مصابيح هالوجين، مثبتة بالكابينة
		نظام الإضاءة: 4 مصابيح عمل LED، مثبتة بالكابينة
		نظام الإضاءة: مصابيحان عمل من الهالوجين، مثبتة ببرج اللودر
		الكشافات: منارة التحذير
		مصابيح السير على الطريق مع أشعة ضوء مرتفعة/منخفضة وإشارات الانعطاف R و F
		المشغل الكهربائي (المهام الصعبة)
		نظام البدء والشحن، 24 فولت
الاختياري	القياسي	المعدات الإضافية
		نظام التشحيم التلقائي
		أساس بدء التشغيل في الأجواء الباردة (مساعدة بدء تشغيل الأثير)
		اكتمال بدء التشغيل في الأجواء الباردة (بطاريات HD 2×1400 CCA، نظام الأثير، سخان مياه الدثار، سائل الأجواء الباردة)
		ثقل موازنة، 700 كجم (1545 رطل)
		الأبواب، الوصول إلى الخدمة (القفل)
		المصدات، صلب أمامي
		المصدات، امتدادات خلفية
		المصدات، السير على الطريق
		شبكة الرواسب المنقولة جواً
		وصلة قضيب القطر مع خابور
		غطاء المحرك، ألواح معدنية على هيكل صلب
		إطارات قطرية أو L3 bias
		إطارات الجر L5
		واقى مجموعة نقل الحركة
		منطف أولي، أنابيب طبقات مع الكسح
		Product Link جاهز
		صندوق الأدوات
		واقى الزجاج الأمامي
الاختياري	القياسي	التوصيل
		التحكم في القارنة السريعة من Fusion
		الرفع وأذرع عودة القادوس إلى الحفر (الكهرومغناطيسي)، الضبط الميكانيكي
		قضيب-Z، ذراع إمالة صب

الاختياري	القياسي	بيئة المشغل
		نظام تكييف الهواء (HVAC) مع وجود 10 فتحات ووحدة تصفية تقع خارج الكابينة
		قفل وظيفة القادوس/أداة العمل
		الكابينة، مضغوطة ومناعة لدخول الصوت
		الكاميرا، الرؤية الخلفية
		شماعة لتعليق المعطف
		نظام مراقبة محوسب
		حوامل للكوّوس وصينية شخصية على وحدة التحكم الموجودة في الجهة اليمنى والمقعد الخلفي
		سخان ومزبل للصقيع
		بوق
		المرابا، الرؤية الخلفية الخارجية
		أدوات التحكم الهيدروليكية الدليلية، وظيفة الرفع والإمالة؛ اثنان (2) من أذرع المحور المفردة أو ذراع التحكم
		منفذ طاقة 12 فولت (10A)
		مجهزة براديو
		الراديو
		هيكل نظام الحماية من الانقلاب (ROPS)/FOPS
		المقعد، مريح من Cat (مصنوع من القماش)، تعليق ميكانيكي
		المقعد، تعليق هوائي
		عمود التوجيه، زاوية قابلة للضبط
		توجيه، ثانوي، كهربائي
		مفتاح، قفل محايد ناقل الحركة
		نافذة، انزلاق (الجانبين الأيسر والأيمن)
		الماسحات والغاسلات (أمامي وخلفي)

الاختياري	القياسي	مجموعة نقل الحركة
		المكابح، قرصية رطبة مغلقة وهيدروليكية بالكامل
		Tier 3 يعادل Cat C9.3B
		نظام إدارة الخمول في المحرك (EIMS)
		المروحة، الرادياتور، يتم التحكم به إلكترونياً، موجه هيدروليكيًا، استشعار درجة الحرارة، حسب الطلب
		مروحة، عكس الاتجاه، التحكم الآلي واليدوي
		فلتر الوقود الأساسي/الثانوي/الثالث
		الفلتر، هواء المحرك، أساسي/ثانوي
		مضخة لتحضير الوقود (كهربائية)
		فاصل الوقود/المياه
		كاتم الصوت، مانع لدخول الصوت
		الرادياتير، وحدة أساسية (9,5 fpi) مع ATAAC
		محول عزم الدوران
		ناقل الحركة، أوتوماتيكي، نقل القدرة (4F/3R)، وظيفة النقل لترس أقل، الحماية من السرعة الزائدة

الاختياري	القياسي	الأنظمة الهيدروليكية
		مكابح مخصصة ومضخة كياس المروحة
		مضخة توجيه استشعار حمل مخصصة
		تشغيل نظام تنفيذ استشعار الحمل الدليلي
		التحكم في القارنة السريعة
		التحكم في القيادة
		صمامات أخذ عينات الزيت S•O•S <sup>SM</sup>
		الوظيفة الثالثة مع ذراع المحور المفرد المخصص الإضافي

لا تتوفر جميع المزايا في جميع المناطق. يرجى المراجعة مع موزع Cat المحلي للتعرف على العروض المتاحة في منطقتك.

لمزيد من المعلومات، راجع دليل المواصفات الفنية لموديل GC 966 المتوفر على الموقع الإلكتروني [www.cat.com](http://www.cat.com) أو راجع موزع Cat.





AAXQ2927-00

رقم البنية: 01A

(أمريكا والشرق الأوسط، كومنولث الدول  
المستقلة، أمريكا الجنوبية، آسيا والمحيط الهادئ  
باستثناء جنوب شرق آسيا واليابان الهندية وكوريا)



لمزيد من المعلومات الكاملة حول منتجات Cat، وخدمات الموزعين وطول الصناعة، يرجى التكرم بزيارتنا على الموقع الإلكتروني [www.cat.com](http://www.cat.com)

تخضع المواد والمواصفات للتغيير دون إخطار مسبق، الآلات التي تظهر في الصور يمكن أن تتضمن معدات إضافية. يرجى التكرم بمراجعة موزعي Cat للوقوف على الخيارات المتاحة.

© Caterpillar 2020. جميع الحقوق محفوظة. CAT، وCATERPILLAR، وLET'S DO THE WORK، والشعارات الخاصة بها، وS•O•S وFusion، وProduct Link، وCaterpillar Corporate Yellow، وكذلك علامة "Power Edge" وعلامة "Modern Hex"، بالإضافة إلى علامة تعريف الشركة وهوية المنتج المستخدمة هنا، كلها علامات تجارية خاصة بشركة Caterpillar ولا يجوز استخدامها بدون تصريح.

[www.caterpillar.com](http://www.caterpillar.com) [www.cat.com](http://www.cat.com)