

КОЛЕСНЫЙ ПОГРУЗЧИК

966 GC



Максимальная мощность двигателя

239 кВт (321 л.с.)

Эксплуатационная масса

21 577 кг (47 569 фунтов)

Емкость ковша

3,8 - 7,1 м³ (5,0 - 9,25 ярд³)

Соответствует стандартам по выбросам загрязняющих веществ Nonroad Stage III (Китай) и MAR-1 (Бразилия), аналогичным стандартам Агентства по охране окружающей среды США (United States Environmental Protection Agency, EPA) Tier 3 и Stage IIIA EC.



Новый колесный погрузчик Cat® 966 GC прост в эксплуатации и экономичен. Он обеспечивает низкое потребление топлива благодаря вентилятору, включающемуся по требованию, чувствительной к нагрузке гидравлике, интуитивно понятному управлению и ковшам серии Performance. Эта машина создана, чтобы подходить для широкого спектра применения. Ее высокая производительность в сочетании с низкими расходами по эксплуатации и содержанию делает 966 GC правильным выбором для вашего бизнеса.

CAT® 966 GC

ПРОСТО ПОДХОДИТ ДЛЯ РАБОТЫ



КОЛЕСНЫЕ ПОГРУЗЧИКИ ПРЕДНАЗНАЧЕНЫ ДЛЯ ВЫПОЛНЕНИЯ БОЛЬШЕГО КОЛИЧЕСТВА ОПЕРАЦИЙ

966 GC - это простой, надежный, долговечный, использующий конкурентноспособное топливо и экономичный погрузчик.

- + ПРОВЕРЕННЫЕ НАДЕЖНЫЕ КОМПОНЕНТЫ ДЛЯ ОТЛИЧНОЙ ПРОИЗВОДИТЕЛЬНОСТИ
- + ИНТУИТИВНО ПОНЯТНАЯ СИСТЕМА УПРАВЛЕНИЯ И ПРОСТОЙ ПОЛЬЗОВАТЕЛЬСКИЙ ИНТЕРФЕЙС ДЛЯ УДОБСТВА ЭКСПЛУАТАЦИИ
- + ПРАВИЛЬНАЯ МАШИНА С ШИРОКИМ СПЕКТРОМ ПРИМЕНЕНИЯ И СНИЖЕННОЙ СТОИМОСТЬЮ ВЛАДЕНИЯ

ВЫСОКАЯ ЭФФЕКТИВНОСТЬ

Низкий расход топлива и исключительная производительность помогают выполнять рабочие операции с меньшими затратами.

РЕЗУЛЬТАТЫ ПРОИЗВОДИТЕЛЬНОСТИ

Машина построена для выполнения работ широкого спектра на всех строительных площадках.

ПРОСТОТА ЭКСПЛУАТАЦИИ

Наземный доступ к большинству точек ежедневного и планового технического обслуживания делает машину безопасной, простой и эффективной в обслуживании.

ЭКОНОМИЧЕСКИ ЭФФЕКТИВНЫЙ

**ПОГРУЗЧИК 966 GC – ЭТО
ПРАВИЛЬНЫЙ ВЫБОР
ДЛЯ ВАШЕГО БИЗНЕСА.**



СНИЖЕНИЕ

**СТОИМОСТЬ
ВЛАДЕНИЯ
ТОПЛИВОМ**

РАСХОДОВ





СИЛОВАЯ ПЕРЕДАЧА

ВЫСОКАЯ ЭФФЕКТИВНОСТЬ

Компания Caterpillar предоставляет широкий спектр передовых технологий и компонентов, специально разработанных для экономии времени и снижения затрат на топливо, что позволяет ей оставаться впереди своих конкурентов.

ДВИГАТЕЛЬ И ВЫБРОСЫ

Эти машины работают на двигателе Cat, который соответствует требованиям стандартов на выбросы загрязняющих веществ. Также машины оснащены системой управления холостым ходом двигателя (EIMS), что позволяет свести к минимуму потребление топлива.

ТРАНСМИССИЯ

Планетарная коробка передач Cat с переключением под нагрузкой – это проверенная конструкция, созданная собственными силами для обеспечения высокой надежности и длительного срока службы.

РЕГУЛИРУЮЩИЕ КЛАПАНЫ

Популярное электронное сцепление Cat представляет собой систему переключения с одним сцеплением с компенсацией давления, которая обеспечивает плавное и эффективное переключение передач во всех рабочих ситуациях.

ДОЛГОВЕЧНЫЕ МОСТЫ

Мосты для тяжелых условий эксплуатации, имеющие встроенную функцию планетарных бортовых редукторов, приводят в действие дисковые тормоза мокрого типа с гидравлическим приводом.

ВЕНТИЛЯТОР ПОСТАВЛЯЕТСЯ ПО ЗАПРОСУ

Вентилятор с регулируемой скоростью настраивается в соответствии с требованиями к охлаждению машины, снижая расход топлива, уровень шума и засорение радиатора. В очень пыльных условиях дополнительный реверсивный вентилятор снижает потребность в очистке.

РЕЗУЛЬТАТЫ ПРОИЗВОДИ- ТЕЛЬНОСТИ

ИНТЕЛЛЕКТУАЛЬНАЯ РАБОТА
И БЫСТРОЕ ПЕРЕМЕЩЕНИЕ

СЕРИЯ ВЫСОКОПРОИЗВОДИТЕЛЬНЫХ КОВШЕЙ

Серия высокопроизводительных ковшей для легкой загрузки также повышает удержание материалов и сокращает время выемки. Эти ковши значительно повышают производительность и эффективность использования топлива, что приводит к исключительным производственным возможностям и увеличению коэффициентов заполнения ковша со 100% до 110%.

ГИДРАВЛИЧЕСКАЯ СИСТЕМА С ОПРЕДЕЛЕНИЕМ НАГРУЗКИ

Гидравлическая система с определением нагрузки подает жидкость под давлением для системы рабочего оборудования только при необходимости, что повышает производительность машины и приводит к снижению расхода топлива. Дополнительная третья гидравлическая функция также доступна для управления различными рабочими инструментами.

Z-ОБРАЗНЫЙ РЫЧАЖНЫЙ МЕХАНИЗМ

Одобранный Z-образный рычажный механизм с литой поперечиной и наклонным рычагом сочетает в себе эффективность копания и высокое усилие отрыва, обеспечивающие превосходную производительность.



СИСТЕМА УПРАВЛЕНИЯ ПЛАВНОСТЬЮ ХОДА

Дополнительная система управления плавностью хода улучшает перемещение машины, ходовые характеристики и удержание груза при движении по неровному грунту и на более высоких скоростях, а также сокращает продолжительность цикла и повышает производительность.

СИСТЕМА PRODUCT LINK™

Отслеживание местонахождения рабочего оборудования, часов работы, расхода топлива, диагностических кодов и времени простоя служит для повышения производительности и снижения эксплуатационных расходов.

НАБОР ИНСТРУМЕНТОВ ДЛЯ ИЗМЕРЕНИЯ ПРОИЗВОДИТЕЛЬНОСТИ CAT (CPM) (дополнительно)*

Отслеживание производительности прямо из кабины с помощью быстрого доступа к информации, такой как целевая масса, грузоподъемность и итоговые показатели погрузчика.

- + ПОДТВЕРЖДЕННАЯ ТОЧНОСТЬ
- + ЛЕГКАЯ КАЛИБРОВКА И НАСТРОЙКА
- + ЭКОНОМИЧЕСКИ ЭФФЕКТИВНАЯ УСТАНОВКА
- + БАЗОВЫЕ И УСОВЕРШЕНСТВОВАННЫЕ ПРОФЕССИОНАЛЬНЫЕ ВЕРСИИ

*Не одобрено для коммерческих целей

ИСПЫТАНО, ПОДТВЕРЖДЕНО И ГОТОВО К РАБОТЕ.

УДОБСТВО ОБСЛУЖИВАНИЯ



ДОСТУП ДЛЯ ТЕХНИЧЕСКОГО ОБСЛУЖИВАНИЯ

Капот двигателя имеет большие, широко открывающиеся двери в виде крыла чайки для удобного доступа ко всем точкам обслуживания.

ТОЧКИ СМАЗКИ

Пресс-масленки для труднодоступных компонентов удобно сгруппированы, обеспечивая простое и быстрое выполнение профилактической смазки.

СИСТЕМА АВТОМАТИЧЕСКОЙ ПОДАЧИ СМАЗКИ CAT

Новая дополнительная система автоматической подачи смазки Cat имеет полезные функции однокнопочного управления и сигнальной индикации неисправности.

РАЗРАБОТАНО КОМПАНИЕЙ CATERPILLAR

Данная модель машины создана с использованием предыдущего опыта производства высокопроизводительных и надежных колесных погрузчиков. Компоненты, используемые при их производстве, разработаны и изготовлены в соответствии со стандартами качества Caterpillar.

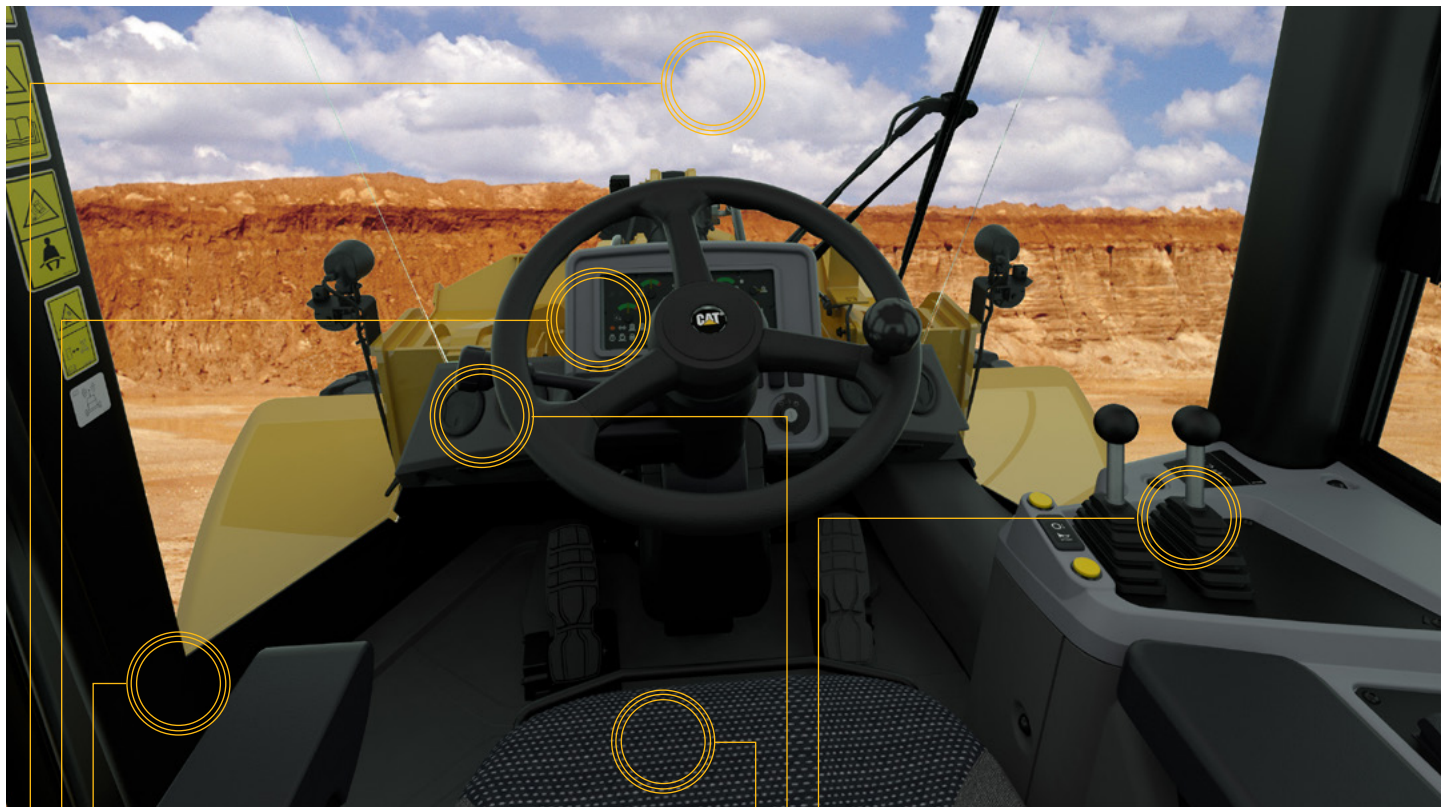
ПЕРВОКЛАСНАЯ СЛУЖБА ПОДДЕРЖКИ

Дилеры Cat обеспечивают постоянную поддержку клиентов по всем вопросам увеличения времени безотказной работы машины за счет всемирной сети доставки запасных частей, квалифицированного персонала и заключения соглашений о технической поддержке.

КАБИНА ОПЕРАТОРА

КОМФОРТНАЯ КАБИНА С ИНТУИТИВНО ПОНЯТНОЙ СИСТЕМОЙ УПРАВЛЕНИЯ

Просторная кабина с отличным обзором оборудована простой и интуитивно понятной системой управления. Это создает комфортную рабочую обстановку.



ВХОД И ВЫХОД ИЗ КАБИНЫ

В стандартный комплект погрузчика входят ступеньки на обеих сторонах машины, которые предназначены для удобного доступа в кабину слева и к точкам обслуживания справа. Рабочее место оператора оборудовано поручнями для входа и выхода из кабины.



ДИСПЛЕЙ И ОРГАНЫ УПРАВЛЕНИЯ

Простой в эксплуатации погрузчик, полностью оснащенный пользовательским интерфейсом, был разработан в виде интуитивно понятной системы, которая позволяет оператору контролировать срок службы машины.



ПРЕВОСХОДНАЯ СИСТЕМА ОБЗОРА

Удлиненные окна с широким, плоским и не имеющим искажений ветровым стеклом в сочетании с зеркалами заднего вида и зеркалами мертвой зоны, обеспечивают превосходную видимость. Камера заднего обзора входит в комплект стандартного оборудования, а ограждение ветрового стекла входит в комплект дополнительного оборудования.



УДОБСТВО МАНИПУЛИРОВАНИЯ ОРГАНАМИ УПРАВЛЕНИЯ

Рычаги управления гидравлической системой обеспечивают комфортную работу с приложением незначительных усилий. Машина имеет одиночные рычаги управления или джойстики. Кроме того, рулевая колонка с возможностью регулировки угла наклона оснащена ручным рычагом переключения передач.



КЛИМАТ-КОНТРОЛЬ

Система кондиционирования воздуха и вентиляционные отверстия с жалюзийной решеткой дают возможность оператору контролировать расход воздуха, а воздушные фильтры кабины, предназначенные для рециркуляции и поступления чистого воздуха, обеспечивают отличную фильтрацию и легкую очистку.



КОМФОРТНОЕ СИДЕНЬЕ

Комфортное сиденье с тканевой обивкой и механической подвеской имеет большое количество регулировок, позволяющих регулировать положение подлокотника и подголовника. Сиденье с пневматически регулируемой подвеской.

ПОМОЩЬ В ВЫПОЛНЕНИИ ВСЕХ ЗАДАЧ НА РАБОЧЕЙ ПЛОЩАДКЕ

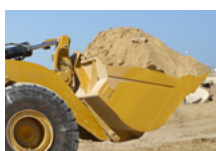
Погрузчик специально разработан для выполнения рабочих операций в особых областях применения. Рабочее оборудование Cat создано для выполнения всех работ на вашей строительной площадке.



УСТРОЙСТВО ДЛЯ БЫСТРОЙ СМЕНЫ НАВЕСНОГО ОБОРУДОВАНИЯ FUSION™

Система быстрой смены навесного оборудования Fusion позволяет использовать широкий спектр рабочих инструментов, которые подходят для машин разных размеров. Система Fusion предназначена для интеграции рабочего инструмента и машины путем установки устройства для смены навесного оборудования и инструмента ближе к погрузчику, что увеличивает общую грузоподъемность.

- + Повышенная производительность машины
- + Исключительная долговечность
- + Хорошая система обзора



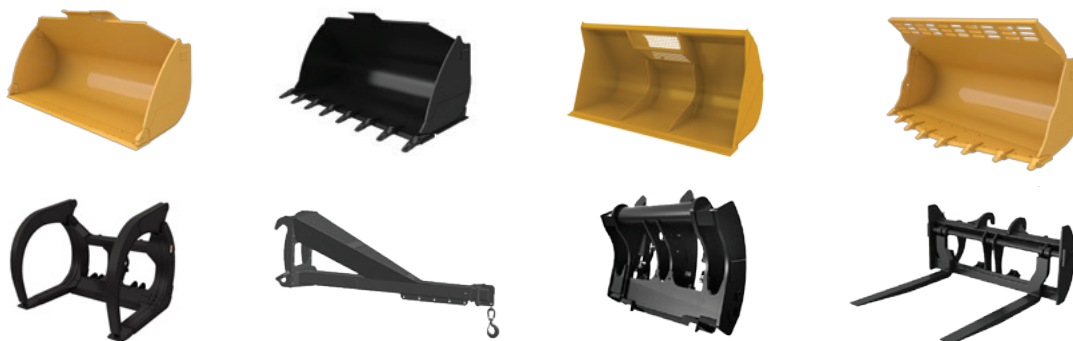
СЕРИЯ ВЫСОКОПРОИЗВОДИТЕЛЬНЫХ КОВШЕЙ

При проектировании серии высокопроизводительных ковшей используется системный подход, который позволяет оптимизировать форму ковша в соответствии с характеристиками рычажного механизма машины, ее массой, подъемным усилием и грузоподъемностью при наклоне. Многие модели ковшей подходят для применения в различных условиях эксплуатации и перемещения материалов.

- + Уменьшение расхода топлива
- + Снижение эксплуатационных расходов
- + Повышенная производительность

Рабочее навесное оборудование для выполнения всех операций на рабочей площадке

Для модели 966 GC доступны разные виды прицепного и навесного оборудования. Рабочее оборудование Cat, отличающееся долговечностью и надежностью, разработано для повышения производительности и эффективности при работе с колесным погрузчиком Cat.



ТЕХНИЧЕСКИЕ ХАРАКТЕРИСТИКИ

С полными техническими характеристиками можно ознакомиться на веб-сайте cat.com.

Двигатель		
Модель двигателя	Cat C9.3B	
Номинальная полезная мощность при 2200 об/мин – ISO 9249	196 кВт	263 л.с.
Номинальная мощность при 2200 об/мин – ISO 14396	219 кВт	294 л.с.
Максимальная мощность при 1600 об/мин – ISO 14396	239 кВт	321 л.с.
Максимальный крутящий момент при 1200 об/мин – ISO 14396	1779 Н·м	1312 фунт-фут
Максимальный полезный крутящий момент при 1100 об/мин – ISO 9249	1679 Н·м	1238 фунт-фут
Диаметр цилиндра – ISO 9249	115 мм	4,53 дюйма
Ход поршня	149 мм	5,87 дюйма
Рабочий объем двигателя	9,3 л	568 куб. дюймов

Характеристики эксплуатационной массы		
Эксплуатационная масса	21 577 кг	47 569 фунтов
Опрокидывающая нагрузка при полном повороте		
ISO 14397-1:2007*	13 594 кг	29 970 фунтов
Жесткие шины**	14 568 кг	32 117 фунтов
Вырывное усилие на ковше	164 кН	36 869 фунт-сила
• Для ковша общего назначения с режущей кромкой на болтах (BOCE) 4,0 м³ (5,2 ярд³).		
* Полное соответствие требованиям разделов 1-6 стандарта ISO 14397-1:2007, согласно которым расхождение между расчетными и экспериментальными данными не должно превышать 2%.		
** Соответствие требованиям разделов 1-5 стандарта ISO 14397-1:2007.		

Уровень шума		
С максимальной скоростью вентилятора:		
Уровень звукового давления на рабочем месте оператора (ISO 6396:2008)	75 дБ(А)	
Уровень звуковой мощности снаружи (ISO 6395:2008)	110 дБ(А)	
Со скоростью вентилятора 70% от максимального значения:*		
Уровень звукового давления на рабочем месте оператора (ISO 6396:2008)	75 дБ(А)	
Уровень мощности звука снаружи	108 L _{WA} **	
* Информация об уровне шума для машин, поставляемых в страны, которые следуют «Директивам ЕС».		
** Директивы Европейского союза «2000/14/ЕС» с учетом поправок «2005/88/ЕС».		

Трансмиссия					
1-я передача переднего хода	6,4 км/ч	4,0 миль/ч	1-я передача заднего хода	7,0 км/ч	4,3 миль/ч
2-я передача переднего хода	12,1 км/ч	7,5 миль/ч	2-я передача заднего хода	13,2 км/ч	8,2 миль/ч
3-я передача переднего хода	21,0 км/ч	13,0 миль/ч	3-я передача заднего хода	23,0 км/ч	14,3 миль/ч
4-я передача переднего хода	34,8 км/ч	21,6 миль/ч	4-я передача заднего хода	36,9 км/ч	22,9 миль/ч
• Максимальная скорость передвижения (варианты шин 26.5-25).					
• Максимальная скорость хода машины в стандартной комплектации с пустым ковшом и стандартными шинами L3 с радиусом качения 825 мм (32,5 дюйма).					

Вместимость заправочных емкостей		
Топливный бак	320 л	84,5 гал
Система охлаждения	53 л	14,0 гал
Картер	25 л	6,6 гал
Передача	55 л	14,5 гал
Дифференциалы и бортовые редукторы – передний мост	57 л	15,1 гал
Дифференциалы и бортовые редукторы – задний мост	57 л	15,1 гал
Гидравлический бак	120 л	31,7 гал

Гидросистема		
Тип насоса системы рулевого управления	Поршневой	
Система рабочего оборудования		
Максимальный расход при 2200 об/мин	320 л/мин	85 гал/мин
Максимальное рабочее давление	27 900 кПа	4047 фунтов/кв. дюйм
Максимальный расход, дополнительная 3 ^я функция	320 л/мин	85 гал/мин
Максимальное рабочее давление, дополнительная 3 ^я функция	23 500 кПа	3408 фунтов/кв. дюйм
Продолжительность гидравлического цикла		
Подъем из транспортного положения	6,5 секунд	
Разгрузка при максимальном подъеме	2,7 секунды	
Опускание, пустой ковш, под действием собственного веса	2,8 секунды	
Общая продолжительность цикла	12,0 секунд	

Шины	
Доступные варианты:	
Triangle 26.5-25 20PR L3 (TL612)	
Triangle 26.5R25 ** L3 (TB516)	
Maxam 26.5R25 ** L3 (MS302)	
Bridgestone 26.5R25 * L3 (VJT)	
Maxam 26.5R25 ** L5 (MS503)	
Bridgestone 26.5R25 * L5 (VSDT)	
Triangle 26.5R25 ** L5 (TL538S+)	

Кабина	
Конструкции кабины ROPS/FOPS	Кабины ROPS/FOPS соответствуют требованиям стандартов ISO 3471:2008 и ISO 3449:2005 (II уровень)

Тормоза	
Тормоза	Тормоза соответствуют требованиям стандартов ISO 3450:2011

Габаритные размеры		
Высота до верхней части капота	2804 мм	9'2"
Высота до верхней части выхлопной трубы	3539 мм	11'6"
Высота до верхней части кабины ROPS	3582 мм	11'8"
Дорожный просвет	455 мм	1'5"
В - высота опорной стойки	4256 мм	14'0"
Осевая линия заднего моста до кромки противовеса	2453 мм	8'0"
База колесного шасси	3550 мм	11'8"
Длина осевой линии заднего моста до сцепки	1775 мм	5'7"
Угол ковша, откинутого назад, при максимальном подъеме	62 градуса	
Угол ковша, откинутого назад, в транспортном положении	50 градусов	
Угол ковша, откинутого назад, на поверхности земли	42 градуса	
Дорожный просвет стрелы погрузчика	3705 мм	12'2"

СТАНДАРТНОЕ И ДОПОЛНИТЕЛЬНОЕ ОБОРУДОВАНИЕ

Стандартное и дополнительное оборудования может варьироваться. За подробными сведениями по этому вопросу обращайтесь к вашему дилеру Cat.

КАБИНА ОПЕРАТОРА	СТАНДАРТНОЕ	ДОПОЛНИТЕЛЬНОЕ
Система кондиционирования воздуха (HVAC) с 10 вентиляционными отверстиями и фильтрующим блоком, расположенными с наружной стороны кабины	•	
Устройство блокировки ковша/навесного оборудования	•	
Кабина с избыточным давлением и шумоизоляцией	•	
Камера заднего вида	•	
Крючок для одежды	•	
Компьютеризированная система контроля	•	
Подстаканники и отсек для личных вещей на правой консоли и сзади сиденья	•	
Отопитель и оттаиватель	•	
Звуковой сигнал	•	
Зеркала заднего вида, расположенные внутри кабины	•	
Рычаги управления гидравлической системой, функция подъема стрелы и наклона ковша, два (2) одиночных рычага управления или джойстик	•	
Разъем электропитания 12 В (10 А)	•	
Доступно радио	•	
Радио		•
Конструкция кабины ROPS/FOPS	•	
Сиденье Cat Comfort (с тканевой обивкой) на механической подвеске	•	
Сиденье с пневматической подвеской		•
Рулевая колонка с возможностью регулировки угла наклона	•	
Дополнительная система рулевого управления с электрическим приводом		•
Переключатель устройства перевода коробки передач на нейтраль	•	
Раздвижное окно (левое и правое)	•	
Стеклоочистители/стеклоомыватели (передний и задний)	•	
СИЛОВАЯ ПЕРЕДАЧА	СТАНДАРТНОЕ	ДОПОЛНИТЕЛЬНОЕ
Дисковые тормоза мокрого типа с полным гидравлическим приводом	•	
Дизельный двигатель C9.3B Cat, соответствующий требованиям стандарта Tier 3	•	
EIMS (система управления холостым ходом двигателя)	•	
Автоматический вентилятор радиатора с электронным управлением, гидроприводом и функцией измерения температуры поставляется по запросу	•	
Реверсивные вентиляторы для охлаждения с автоматическим и ручным управлением		•
Топливный фильтр грубой/тонкой/сверхтонкой очистки	•	
Воздушные фильтры двигателя грубой и тонкой очистки	•	
Топливоподкачивающий насос (электрический)	•	
Сепаратор топлива/воды	•	
Глушитель для снижения уровня шума	•	
Радиатор с сердцевинами (9,5 ребер на дюйм) и промежуточным охладителем наддувочного воздуха	•	
Преобразователь крутящего момента	•	
Коробка передач с автоматическим переключением под нагрузкой (4 передачи переднего хода/3 передачи заднего хода), с функцией включения пониженной передачи и защитой от превышения максимально допустимой частоты вращения	•	
ГИДРАВЛИКА	СТАНДАРТНОЕ	ДОПОЛНИТЕЛЬНОЕ
Специальный поршневой насос тормозной системы и вентилятора	•	
Специальный насос системы рулевого управления с определением нагрузки	•	
Система управления рабочим оборудованием с определением нагрузки	•	
Управление устройством для быстрой смены навесного оборудования		•
Управление плавностью хода		•
Клапаны для взятия проб масла S•O•S SM	•	
3 rd функция с дополнительным специальным одноосевым рычагом управления		•

ЭЛЕКТРИЧЕСКАЯ СИСТЕМА	СТАНДАРТНОЕ	ДОПОЛНИТЕЛЬНОЕ
Звуковой сигнал заднего хода/основной выключатель	•	
Генератор (115 А, щеточный)	•	
Аккумуляторные батареи, не требующие технического обслуживания (2x1125 CCA)	•	
Ключ зажигания, пуск-стоп	•	
Система освещения: 4 галогенные фары рабочего света на кабине	•	
Система освещения: 8 галогенных фар рабочего света на кабине		•
Система освещения: 4 светодиодные фары рабочего света на кабине		•
Система освещения: 2 галогенные фары рабочего света на башне погрузчика	•	
Освещение: предупреждающий сигнальный фонарь		•
Освещение при движении на дороге: фары дальнего и ближнего света и сигналы поворота Вперед и Назад		•
Электрический пускатель (для тяжелых условий эксплуатации)	•	
Пусковая и зарядная система, 24 В	•	
ДОПОЛНИТЕЛЬНОЕ ОБОРУДОВАНИЕ	СТАНДАРТНОЕ	ДОПОЛНИТЕЛЬНОЕ
Система автоматической подачи смазки		•
Базовое устройство для запуска холодного двигателя (устройство для облегчения пуска двигателя с помощью эфира)		•
Устройство для запуска холодного двигателя (аккумуляторные батареи 2x1400 для тяжелых условий работы, устройство для облегчения пуска двигателя с помощью эфира, рубашка водонагревателя, жидкости для запуска в холодную погоду)		•
Противовес 700 кг (1545 фунтов)	•	
Дверцы для технического обслуживания (с замком)	•	
Передние ограждающие щитки из стали		
Задние увеличенные ограждающие щитки		•
Транспортные крылья		•
Сетчатый фильтр для защиты от мусора, поступающего с воздухом	•	
Щепное устройство с тяговым брусом и пальцем	•	
Металлический капот на стальной конструкции	•	
Диагональные или радиальные шины L3	•	
Тяговые шины L5		•
Ограждение силовой передачи		•
Предочиститель, патрубки strata с очисткой		•
Система Product Link готова	•	
Ящик для инструментов		•
Ограждение ветрового стекла		•
ТЯГА КОВША	СТАНДАРТНОЕ	ДОПОЛНИТЕЛЬНОЕ
Управление устройством для быстрой смены навесного оборудования Fusion		•
Устройства отключения подъема (электромагнитные) для возврата ковша в положение копания с механической регулировкой	•	
Z-образный литой рычаг наклона	•	

Не все это оборудование поставляется во все регионы. Обратитесь к вашему региональному дилеру Cat для получения информации об определенных конфигурациях, доступных в вашем регионе.

Для получения более подробной информации ознакомьтесь с брошюрой «Технические характеристики колесного погрузчика 966 GC», которую можно скачать на сайте www.cat.com, или обратитесь к дилеру Cat в вашем регионе.

Более подробную информацию о продукции Cat, услугах дилеров и продукции промышленного назначения можно найти на сайте www.cat.com

Материалы и технические характеристики могут быть изменены без предварительного уведомления. На фотографиях машины могут быть изображены с дополнительным оборудованием. Обратитесь к дилеру Cat для получения информации о доступных опциях.

© 2020 Caterpillar. Все права защищены. Логотипы CAT, CATERPILLAR, LET'S DO THE WORK, их соответствующие логотипы, фирменные маркировки, Fusion, S•O•S, Product Link, «Caterpillar Corporate Yellow», «Power Edge» и Cat «Modern Hex», а также идентификаторы компании, используемые здесь, являются товарными знаками Caterpillar и не могут использоваться без разрешения.

www.cat.com www.caterpillar.com



ARXQ2927-00
Номер сборки: 01A
(Африка и ближний восток, СНГ, Южная Америка, Азиатско-тихоокеанский регион за исключением Юго-Восточной Азии, Индии, Японии и Южной Кореи)

