

# 966 GC

轮式装载机



---

发动机最大功率	239 kW (321 hp)
工作重量	21577 kg (47569 lb)
铲斗容量	3.8 - 7.1 m <sup>3</sup> (5.0 - 9.25 yd <sup>3</sup> )

符合巴西 MAR-1和中国非道路国二排放标准，等效于美国 EPA Tier 3 和欧盟 Stage IIIA 排放标准。

**CAT**<sup>®</sup>

全新 Cat® 966 GC 轮式装载机易于拥有和操作。它提供低油耗、按需运行风扇、负载传感液压系统、直观控制及高性能系列铲斗。此机型的设计特别适合多种应用。极佳的机型性能加上较低的拥有和运营成本使得 966 GC 成为贵公司的正确选择。

# CAT® 966 GC

作业应用的不二选择



## 性能更强大的轮式装载机

966 GC 操作简单、性能可靠、经久耐用、油耗低且经济指标高。

- + 部件久经考验，性能卓越可靠
- + 操控直观简单，用户界面易于操作
- + 宽泛作业应用不二之选，拥有成本低下

## 高 效率

低燃油消耗和出色的生产率帮助您更加经济地完成任务。

## 高效的 业绩

专为应对您所有工地的各种作业应用而设计。

## 维护 简单

大多数日常维护和计划维护点均可在地面完成，使得机型的维护保养安全、轻松且高效。

# 经济 节省

966 GC 是  
贵公司的  
明智之选。



降低

拥有  
燃油

成本





# 动力传动系统

## 高效率

Caterpillar 卡特彼勒在竞争中始终保持领先地位，为您提供各种各样的尖端科技和组件，为帮助您节约时间和节省燃油成本而专门打造。

### 发动机与排放标准

这些机器由 Cat 发动机提供动力并且经认证符合相关排放标准；它们以发动机怠速管理系统 (EIMS) 为特点，可以把燃油消耗降到最低程度。

### 变速箱

Cat 卡特行星动力换挡变速器设计经过验证，原厂制造，可靠性高且使用寿命长。

### 控制阀

众所周知的 Cat 卡特电子离合器是一种提供压力补偿的单离合器换挡变速系统，可在所有作业条件下平稳、高效地进行换挡。

### 车轴经久耐用

重负载型车桥配备车载行星齿轮终传动，具备液压启动的湿式盘式制动。

### 按需运行风扇

变速风扇可调节，满足机型的冷却要求，降低燃油消耗、噪音水平和散热器堵塞。在多尘的环境中，可选配的反转风扇减少清洁需求。

# 高效的业绩

智能作业且搬运更多

## 高性能系列铲斗

易于装载的高性能系列铲斗同时提高了物料保持能力并减少了挖掘时间。这些铲斗显著提升了生产力和燃油效率，从而实现了非常卓越的生产能力，并将满斗系数提升至 100% 到 110%。

## 负载传感液压系统

只有在需要的时候，负载传感液压系统才为执行系统产生流量和压力，提高机器生产力，降低燃油消耗。为了控制多种作业工具，同时提供选配的第三种液压功能。

## Z 型连杆

技术成熟的 Z 型连杆与铸造横梁和倾摆杆相结合，具有挖掘效率高，挖掘力大的特点，从而具有出色的生产能力。



## 行驶控制系统

当机器在崎岖地面上高速行驶时，可选的行驶控制系统可改善驾驶体验、性能和负载保持，降低周期循环并提高生产力。

## PRODUCT LINK™

对设备所在位置、工作时长、燃油消耗量、故障诊断代码、闲置时间进行跟踪，从而提高您的生产效率并降低您的运营成本。

### CAT 生产计量 (CPM) 套件 (选配)\*

在驾驶室即可追踪生产信息，并且可以快速访问如卡车目标重量、负载与总量等信息。

- + 公认的准确性
- + 易于标定和设置
- + 安装成本效益高
- + 基本要素和高级专业版

\*并非行业法定要求

经过检测、公认、随时准备工作。

# 维修简单



## 维修通道

发动机罩设有宽大的翼展式开门，可舒适地到达所有维修保养点。

## 润滑点

针对难以接近的销钉，润滑油嘴采用集中布置，可以便利地进行简单、迅速的预防性润滑。

## CAT 润滑脂自动添加系统

全新选配的 Cat 润滑脂自动加注系统具备一个有用的一键控制，并且包含故障闪烁功能。

## CATERPILLAR 卡特彼勒设计

我们的机型基于高性能和高稳定性的轮式装载机的悠久历史，组件根据 Caterpillar 卡特彼勒品质标准设计和制造。

## 久负盛名的 支持

您的 Cat 经销商通过提供全球零部件支持、经过培训的技术人员和客户支持协议，始终帮您把机型的正常运行时间最大化。

# 操作员环境

## 舒适的驾驶室、直观的控制

宽敞的驾驶室以简单、直观的控制和出色的视野为特点，为您提供舒适的工作环境。



### 进出安全无忧

机型两侧的梯子为标配，从左侧梯子可以进入驾驶室，从右侧梯子可以进入维修保养点。操作台配备扶手，便于进出驾驶室。



### 显示和界面

完整的用户界面操作简单，它按照直观的系统进行设计，操作员可通过它监控机型的健康状况。



### 更开阔的视野

延伸的窗口和宽阔、扁平和无失真现象的前挡风玻璃以及曲面后视镜提供出色的可视性。后视镜摄像头为标配，并且提供挡风玻璃选配件。



### 易于控制

先导式液压执行控制让操作舒适且省力。单轴操纵杆或操纵手柄可用，可调的转向柱包含一个手动换挡器。



### 气候控制器

空调和装有百叶窗板的风口让操作员可以引导气流，新风和再循环，驾驶室空气滤清器实现出色的过滤功能并且让清洁变得简单。



### 舒适的座椅

舒适型机械布艺悬浮座位通过可调扶手和头枕提供各种调节功能。还可以选配空气悬浮座位。

# 支持您所有的作业现场需求

对于特定作业应用，您需要专为任务特制的轮式装载机。Cat 作业机具可以应对您所有特定的作业应用需求。



**FUSION™ 快速连接器**

通过 Fusion 快速连接器系统，机器可以使用各种机具，每种机具都可以由大小不同的机器抓取。Fusion 通过拉动连接器和机具靠近装载机，把作业机具和机型集成在一起，提高整体提升能力。

- + 提高机型性能
- + 无可比拟的耐用性
- + 良好的视野



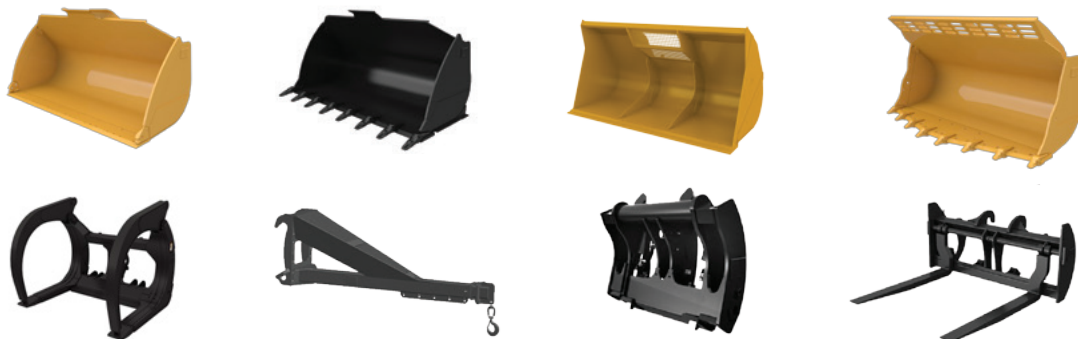
**高性能系列铲斗**

高性能系列铲斗采用一种基于系统的方法来平衡铲斗形状与机型的提升和倾斜能力、重量和联动。各种铲斗类型使机型和应用以及物料的移动相匹配。

- + 燃油高效
- + 运营成本降低
- + 生产效率更高

## 具有工作现场所有支持功能的作业机具附件

各种销接和连接器附件可用于 966 GC 机型。Cat 作业机具耐用、可靠，专为您的 Cat 轮式装载机的高性能和高效率而设计。





# 技术规格

请参见 cat.com 以了解完整技术规格参数。

## 发动机

发动机型号	Cat C9.3B	
额定净功率 @ 2200 rpm – ISO 9249	196 kW	263 hp
额定功率 @ 2200 rpm – ISO 14396	219 kW	294 hp
最大功率 @ 1600 rpm – ISO 14396	239 kW	321 hp
最大扭矩 @ 1200 rpm – ISO 14396	1779 N·m	1312 lbf·ft
最大净扭矩 @ 1100 rpm – ISO 9249	1679 N·m	1238 lbf·ft
缸径 – ISO 9249	115 mm	4.53 in
冲程	149 mm	5.87 in
排量	9.30 L	568 in <sup>3</sup>

## 重量和操作规程

工作重量	21577 kg	47569 lb
倾卸载荷 – 全角度倾卸		
ISO 14397-1:2007*	13594 kg	29970 lb
刚性轮胎**	14568 kg	32117 lb
启动力	164 kN	36869 lbf
• 4.0 m <sup>3</sup> (5.2 yd <sup>3</sup> ) 带 BOCE 一般用途铲斗。		
*完全符合 ISO 14397-1:2007 第 1 至 6 章节之要求，其要求计算与测试之间的 2% 验证。		
**符合 ISO 14397-1:2007 第 1 至 5 章节之要求。		

## 噪音

冷却风扇速度处于最大值情形下:		
操作员声压级别 (ISO 6396:2008)	75 dB(A)	
外部声功率级别 (ISO 6395:2008)	110 dB(A)	
冷却风扇速度处于 70% 最大值情形下:*		
操作员声压级别 (ISO 6396:2008)	75 dB(A)	
外部声功率级别	108 L <sub>WA</sub> **	
*在欧盟国家和执行“EU Directives”欧盟指令国家的机器。		
**European Union Directive 欧盟指令“2000/14/EC”修订版“2005/88/EC”。		

## 变速箱

前进 1 档	6.4 km/h	4.0 mph	倒车 1 档	7.0 km/h	4.3 mph
前进 2 档	12.1 km/h	7.5 mph	倒车 2 档	13.2 km/h	8.2 mph
前进 3 档	21.0 km/h	13.0 mph	倒车 3 档	23.0 km/h	14.3 mph
前进 4 档	34.8 km/h	21.6 mph	倒车 4 档	36.9 km/h	22.9 mph
• 最高行驶速度(26.5R25 轮胎)。					
• 如下配置的最高行使速度: 标配车辆, 配备空铲斗和标配 L3 轮胎 (825 mm [32.5 in] 滚动半径)。					

## 油料加注容量

燃油箱	320 L	84.5 gal
冷却系统	53 L	14.0 gal
曲轴箱	25 L	6.6 gal
变速箱	55 L	14.5 gal
差速器与终传动 – 前	57 L	15.1 gal
差速器与终传动 – 后	57 L	15.1 gal
液压油箱	120 L	31.7 gal

## 液压系统

转向系统泵类型	活塞	
执行系统		
最大流量 @ 2200 rpm	320 L/min	85 gal/min
最大工作压力	27900 kPa	4047 psi
最大流量第三功能	320 L/min	85 gal/min
最大工作压力第三功能	23500 kPa	3408 psi
液压循环时间		
从运载位置上升	6.5 sec	
在最大上升位置卸载	2.7 sec	
降低、清空、浮动向下	2.8 sec	
总循环时间	12.0 sec	

## 轮胎

选择包括:		
三角 26.5-25 20PR L3 (TL612)		
三角 26.5R25 ** L3 (TB516)		
Maxam 26.5R25 ** L3 (MS302)		
普利司通 26.5R25 * L3 (VJVT)		
Maxam 26.5R25 ** L5 (MS503)		
普利司通 26.5R25 * L5 (VSDT)		
三角 26.5R25 ** L5 (TL538S+)		

## 驾驶室

ROPS/FOPS	ROPS/FOPS 符合 ISO 3471:2008 和 ISO 3449:2005 Level II 标准
-----------	--

## 制动

制动	制动器符合 ISO 3450:2011 标准
----	------------------------

## 尺寸

至护罩顶部高度	2804 mm	9'2"
至排气管顶部高度	3539 mm	11'6"
至 ROPS 防翻滚结构顶部高度	3582 mm	11'8"
离地间隙	455 mm	1'5"
B 销高度	4256 mm	14'0"
后轴中心线至配重边沿距离	2453 mm	8'0"
轴距	3550 mm	11'8"
后轴中心线至牵引装置长度	1775 mm	5'7"
最大举升位置的齿条后架角度	62 度	
负载物料时的齿条后架角度	50 度	
地面齿条后架角度	42 度	
提升臂间隙	3705 mm	12'2"

# 标配与选用设备

标配与选用设备可能有所不同。欲知详情，请咨询您的 Cat 代理商。

操作员环境	标配	选配
有 10 个通风口和配备位于驾驶室外的滤清器的暖通空调 (HVAC)	●	
铲斗/作业机具功能锁定	●	
驾驶室, 加压和静音	●	
摄像头, 后视	●	
外套挂钩	●	
计算机化监控系统	●	
杯架和个人托盘位于右侧控制台以及座椅后	●	
加热器和除霜器	●	
喇叭	●	
镜子, 外部后视	●	
先导式液压控制, 提升和倾斜功能; 两 (2) 个单轴操纵杆或操纵手柄	●	
12V 电源端口 (10A)	●	
可安装收音机	●	
收音机		●
ROPS/FOPS 结构	●	
座椅, Cat Comfort (布面), 机械悬挂	●	
座椅, 空气悬挂		●
转向柱, 角度可调	●	
转向, 辅助, 电动		●
开关, 变速箱空档器锁定	●	
窗户, 滑动式 (左侧和右侧)	●	
雨刷/清洗器 (前后)	●	
动力传动系	标配	选配
制动器, 全液压封闭式湿盘式	●	
Cat C9.3B 等效于 Tier 3 排放标准	●	
EIMS (发动机怠速管理系统)	●	
风扇, 散热器, 电控, 液压驱动, 温度传感, 按需运行	●	
风扇, 可逆式, 自动和手动控制		●
滤清器, 燃油初级/次级/第三级	●	
滤清器, 发动机空气, 初级/次级	●	
燃料注油泵 (电子)	●	
油水分离器	●	
消音器, 静音	●	
散热器, 带 ATAAC 的装置核心 (9.5 fpi)	●	
变矩器	●	
变速箱, 自动, 动力换挡 (4F/3R), 强迫降档功能, 超速保护	●	
液压系统	标配	选配
专有制动器和风扇活塞泵	●	
专有负载传感转向泵	●	
负载传感执行系统先导式操作	●	
快速连接器控制		●
驾驶控制装置		●
S•O•S <sup>SM</sup> 油样分析阀	●	
配备额外专有单轴操纵杆的第三功能		●

电气系统	标配	选配
警报器, 备用/主隔离开关	●	
交流发电机 (115 amp, 刷式)	●	
电池, 免维护 (2x1125 CCA)	●	
点火钥匙: 启动/停机	●	
照明系统: 四盏卤素工作灯, 驾驶室安装	●	
照明系统: 八盏卤素工作灯, 驾驶室安装		●
照明系统: 四盏 LED 工作灯, 驾驶室安装		●
照明系统: 两盏卤素工作灯, 装载机安装	●	
灯: 警告标志灯		●
行车灯配有高/低光束和左右转向信号		●
起动装置, 电动 (重型)	●	
启动与充电系统, 24V	●	
附加设备	标配	选配
润滑脂自动加注系统		●
寒冷气候启动基础 (乙醚辅助起动装置)		●
寒冷气候启动全套装置 (HD 电池 2x1400 CCA, 乙醚启动辅助装置, 缸套水加热水器, 低温防护液)		●
配重, 700 kg (1545 lb)	●	
门, 维修设施用通道 (上锁)	●	
钢质前挡板	●	
后部延伸挡板		●
行车挡板		●
格栅, 气载碎片	●	
牵引装置, 带销牵引杆连结	●	
发动机罩, 钢结构上金属板	●	
L3 斜胶胎或子午线轮胎	●	
L5 牵引轮胎		●
动力传动系统护罩		●
预滤器, 配备清除层管		●
可安装 Product Link	●	
工具箱		●
挡风玻璃防护装置		●
连杆	标配	选配
Fusion 快速连接器控制		●
提升和铲斗“自动复位”	●	
反冲装置 (电磁), 机械调节	●	
Z 型杆, 铸造倾斜杆	●	

并非所有地区均提供全部功能。请咨询您本地的 Cat 代理商, 以了解您当地供应的具体配置。

如需进一步了解其他信息, 请在 [www.cat.com](http://www.cat.com) 网站上参考 966 GC 机型的 (技术规格手册), 您也可以向您的 Cat 代理商索取此手册。



如需了解关于 Cat 产品、代理商服务及行业解决方案的更多完整信息，请访问我们的网站：[www.cat.com](http://www.cat.com)

材料和技术规格如有变更，恕不另行通知。图片中所展示的机型可能包含附加设备。如需了解可提供的选项，请咨询您的 Cat 代理商。

© 2020 Caterpillar. 保留所有权利。CAT（卡特）、CATERPILLAR（卡特彼勒）、LET'S DO THE WORK（让我们担此重任）及其相应的徽标、Fusion、S•O•S、Product Link、“Caterpillar Corporate Yellow（卡特彼勒公司黄颜色）”、“Power Edge”与 Cat “Modern Hex” 商业外观，以及本文档中使用的企业和产品标识均为 Caterpillar 卡特彼勒公司的商标，未经许可，不得使用。

[www.cat.com](http://www.cat.com) [www.caterpillar.com](http://www.caterpillar.com)



ACX02927-00  
创建编号：01A  
(非洲和中东地区、独联体国家、  
南美洲、亚太地区不含东南亚地区、  
印度尼西亚、日本和韩国)

