



# PENGERASAN JALAN LINI PRODUK





Vibratory soil compactor Cat® tahan lama dan andal. Alat berat ini menawarkan kinerja pemadatan, kecepatan, dan kemampuan tanjakan yang tinggi untuk memaksimalkan produktivitas dalam berbagai macam aplikasi.

	<b>Bobot Kerja</b>	<b>Lebar Pemadatan</b>	<b>Daya Kotor</b>	<b>Engine</b>	<b>Sertifikasi Emisi</b>
<b>CS34 Smooth Drum</b>	4445 kg (9799 lb)	1270 mm (50 in)	55,5 kW (74,4 hp)	C3.4B	B
<b>CP34 Drum Padfoot</b>	4995 kg (11.000 lb)	1270 mm (50 in)	55,5 kW (74,4 hp)	C3.4B	B
<b>CS44B Smooth Drum</b>	6943 kg (15.307 lb)	1676 mm (66 in)	75 kW (100,6 hp)	C3.4B	B
			74,5 kW (99,9 hp)	C4.4	D, G
<b>CP44B Drum Padfoot</b>	7228 kg (15.935 lb)	1676 mm (66 in)	75 kW (100,6 hp)	C3.4B	B
			74,5 kW (99,9 hp)	C4.4	D, G
<b>CS10 GC Smooth Drum</b>	10.449 kg (23.036 lb)	2134 mm (84 in)	90 kW (120,7 hp)	C3.6	A
			83 kW (111,3 hp)	C4.4	D
<b>CS54B Smooth Drum</b>	10.555 kg (23.265 lb)	2134 mm (84 in)	97,9 kW (131,3 hp)	C4.4	B
			96,5 kW (129,4 hp)	C4.4	D, G
<b>CS11 GC Smooth Drum</b>	11.182 kg (24.652 lb)	2134 mm (84 in)	90 kW (120,7 hp)	C3.6	A
			83 kW (111,3 hp)	C4.4	D
<b>CP11 GC Drum Padfoot</b>	11.344 kg (25.009 lb)	2134 mm (84 in)	90 kW (120,7 hp)	C3.6	A
<b>CP54B Drum Padfoot</b>	11.135 kg (24.539 lb)	2134 mm (84 in)	97,9 kW (131,3 hp)	C4.4	B
			96,5 kW (129,4 hp)	C4.4	D, G

hp = Horsepower imperial

Beberapa model tidak ditawarkan, tergantung area. Untuk memastikan ketersediaannya, silakan hubungi dealer di kota Anda.

Berat merupakan nilai perkiraan dan dapat berbeda, tergantung pasar atau perlengkapan opsional yang terpasang.

Beberapa konfigurasi merupakan standar di pasar tertentu dan opsional di wilayah pasar lainnya.

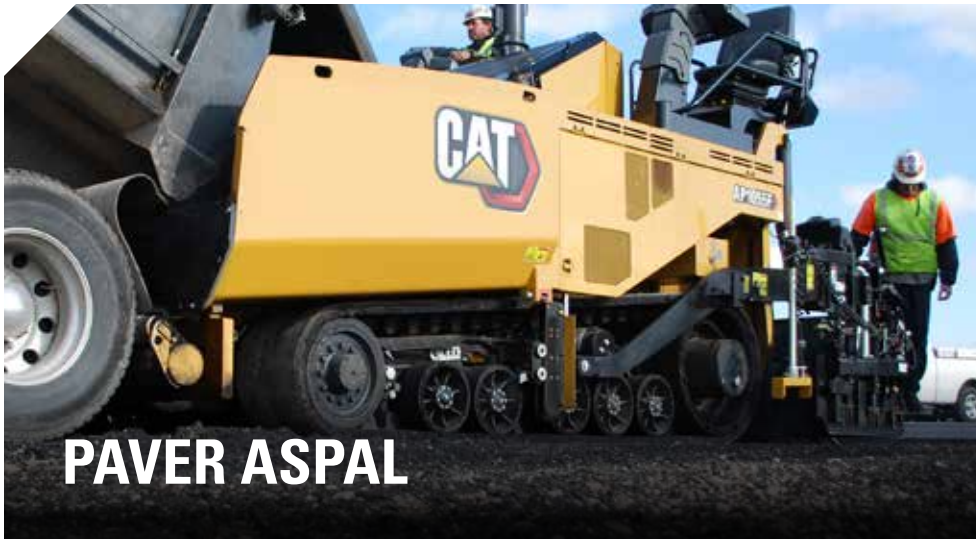
- A. EPA Tier 4 Final AS/Stage V UE
- B. EPA Tier 4 Final AS/Stage IV UE
- C. EPA Tier 4 Interim AS/Stage IIIB UE
- D. Setara EPA Tier 3 AS/Stage IIIA UE
- E. China Non-Jalan Raya Stage III
- F. EPA Tier 2 AS/Setara Stage II UE
- G. MAR-1 Brasil



# VIBRATORY SOIL COMPACTOR

	<b>Bobot Kerja</b>	<b>Lebar Pemasangan</b>	<b>Daya Kotor</b>	<b>Engine</b>	<b>Sertifikasi Emisi</b>
<b>CS56B Smooth Drum</b>	11.500 kg (25.346 lb)	2134 mm (84 in)	117 kW (156,9 hp)	C4.4	B
			116,1 kW (155,7 hp)	C7.1	D, G
<b>CP56B Drum Padfoot</b>	11.665 kg (25.707 lb)	2134 mm (84 in)	117 kW (156,9 hp)	C4.4	B
			116,1 kW (155,7 hp)	C7.1	D, G
<b>CS64B Smooth Drum</b>	12.055 kg (26.569 lb)	2134 mm (84 in)	97,9 kW (131,3 hp)	C4.4	B
			96,5 kW (129,4 hp)	C4.4	D, G
<b>CS12 GC Smooth Drum</b>	12.609 kg (27.798 lb)	2134 mm (84 in)	90 kW (120,7 hp)	C3.6	A
			83 kW (111,3 hp)	C4.4	D
<b>Padfoot Drum CP12 GC</b>	12.596 kg (27.769 lb)	2134 mm (84 in)	90 kW (120,7 hp)	C3.6	A
<b>CS66B Smooth Drum</b>	12.360 kg (27.245 lb)	2134 mm (84 in)	117 kW (156,9 hp)	C4.4	B
<b>CS68B Smooth Drum</b>	14.325 kg (31.572 lb)	2134 mm (84 in)	117 kW (156,9 hp)	C4.4	B
			116,1 kW (155,7 hp)	C7.1	D, G
<b>CP68B Drum Padfoot</b>	14.685 kg (32.370 lb)	2134 mm (84 in)	117 kW (156,9 hp)	C4.4	B
			116,1 kW (155,7 hp)	C7.1	D, G
<b>CS74B Smooth Drum</b>	16.000 kg (35.264 lb)	2134 mm (84 in)	129,4 kW (173,5 hp)	C4.4	B
			129 kW (173 hp)	C7.1	D, G
<b>CP74B Drum Padfoot</b>	16.355 kg (36.048 lb)	2134 mm (84 in)	129,4 kW (173,5 hp)	C4.4	B
			129 kW (173 hp)	C7.1	D, G
<b>CS76B Smooth Drum</b>	17.445 kg (38.450 lb)	2134 mm (84 in)	129,4 kW (173,5 hp)	C4.4	B
<b>CP76B Drum Padfoot</b>	17.087 kg (37.670 lb)	2134 mm (84 in)	129 kW (173 hp)	C7.1	D, G
<b>CS78B Smooth Drum</b>	18.700 kg (41.214 lb)	2134 mm (84 in)	129,4 kW (173,5 hp)	C4.4	B
			129 kW (173 hp)	C7.1	D, G
<b>CS79B Smooth Drum</b>	20.200 kg (44.577 lb)	2134 mm (84 in)	129 kW (173 hp)	C7.1	D, G





Paver Cat dilengkapi screed pemanasan cepat dengan teknologi yang intuitif dan mudah diakses. Bersama dengan dukungan dealer lokal, fitur ini menjadikan paver Cat sebagai investasi yang bagus.

	Bobot Traktor	Kapasitas Produktivitas Maksimum	Rentang Pengerasan Jalan	Daya Kotor	Engine	Sertifikasi Emisi
<b>AP300F Roda</b>	6600 kg (14.550 lb)	406 metrik ton/j (447 tph)	700 mm - 4,0 m (27,5 in - 13 ft 1 in)	55 kW (74,8 hp)	C3.3B	A, B, D, E, F, G
<b>AP355F Mobil-Trac™</b>	8730 kg (19.246 lb)	406 metrik ton/j (447 tph)	700 mm - 4,6 m (27,5 in - 15 ft 1 in)	55 kW (74,8 hp)	C3.3B	A, B, D, E, F, G
<b>AP500F Roda</b>	13.161 kg (29.020 lb)	1168 metrik ton/j (1288 tph)	2,55 - 6,5 m (8 ft 4 in - 21 ft 4 in)	106 kW (142 hp)	C4.4	B, E, G
<b>AP555F Mobil-Trac</b>	13.800 kg (30.430 lb)	1168 metrik ton/j (1288 tph)	2,55 - 7,5 m (8 ft 4 in - 24 ft 5 in)	106 kW (142 hp)	C4.4	B, E, G
<b>AP600F Roda</b>	13.845 kg (30.522 lb)	1300 metrik ton/j (1433 tph)	2,55 - 8,0 m (8 ft 4 in - 26 ft 4 in)	129 kW (173 hp)	C4.4	B, G
				151 kW (202 hp)	C7.1	D, E, G
<b>AP655F Mobil-Trac</b>	15.584 kg (34.356 lb)	1300 metrik ton/j (1433 tph)	2,55 - 10,0 m (8 ft 4 in - 33 ft)	129 kW (173 hp)	C4.4	B, G
				151 kW (202 hp)	C7.1	D, E, G
<b>AP655F Track Baja</b>	16.043 kg (35.368 lb)	1300 metrik ton/j (1433 tph)	2,55 - 10,0 m (8 ft 4 in - 33 ft)	129 kW (173 hp)	C4.4	B
				151 kW (202 hp)	C7.1	D, E, G
<b>AP655F L Track Baja</b>	17.440 kg (38.449 lb)	1300 metrik ton/j (1433 tph)	2,55 - 10,0 m (8 ft 4 in - 33 ft)	151 kW (202 hp)	C7.1	D, E
<b>AP1000F Roda</b>	15.794 kg (34.820 lb)	1602 metrik ton/j (1766 tph)	3,0 - 7,65 m (9 ft 10 in - 25 ft)	168 kW (225 hp)	C7.1	B
<b>AP1055F Mobil-Trac</b>	17.031 kg (37.553 lb)	1602 metrik ton/j (1766 tph)	3,0 - 10,0 m (9 ft 10 in - 33 ft)	168 kW (225 hp)	C7.1	B, G
				186 kW (249 hp)	C7.1	D, E, G

hp = daya kuda, satuan imperial untuk besaran daya

Beberapa model tidak ditawarkan, tergantung area. Untuk memastikan ketersediaannya, silakan hubungi dealer di kota Anda.

Pemilihan screed akan menentukan lebar pengerasan jalan minimum dan maksimum.

- A. EPA Tier 4 Final AS/Stage V UE
- B. EPA Tier 4 Final AS/Stage IV UE
- C. EPA Tier 4 Interim AS/Stage IIIB UE
- D. Setara EPA Tier 3 AS/Stage IIIA UE
- E. China Non-Jalan Raya Stage III
- F. EPA Tier 2 AS/Setara Stage II UE
- G. MAR-1 Brasil

Penggunaan screed Cat menyederhanakan pemeliharaan, memudahkan penyetalan, dan memberikan daya tahan. Penggantian elemen pemanasan yang sederhana dan rangka screed hasil pemesian memudahkan servis dan mengurangi biaya pengoperasian.



	Bobot	Rentang Pengaspalan Standar	Lebar Pengaspalan Maksimum	Lebar Pengaspalan Minimum	Panas Screed
<b>SE34 V Vibratory</b>	1400 kg (3086 lb)	1,75 - 3,42 m (5 ft 9 in - 11 ft 2 in)	4,6 m (15 ft 1 in)	700 mm (27,5 in)	Elektrik
<b>SE34 VT Tamper</b>	1450 kg (3196 lb)	1,75 - 3,42 m (5 ft 9 in - 11 ft 2 in)	4,6 m (15 ft 1 in)	700 mm (27,5 in)	Elektrik
<b>SE50 V Vibratory</b>	3284 kg (7239 lb)	2,55 - 5,0 m (8 ft 4 in - 16 ft 4 in)	6,5 m (21 ft 4 in)	1,32 m (4 ft 4 in)	Elektrik
<b>SE50 VT Tamper</b>	3490 kg (7695 lb)	2,55 - 5,0 m (8 ft 4 in - 16 ft 4 in)	8,0 m (26 ft 4 in)	1,32 m (4 ft 4 in)	Elektrik
<b>SE60 V Vibratory</b>	3400 kg (7495 lb)	3,0 - 6,0 m (9 ft 10 in - 19 ft 6 in)	7,65 m (25,0 ft)	1,78 m (5 ft 10 in)	Elektrik
<b>SE60 V XW Vibratory Ekstra-Lebar</b>	4070 kg (8973 lb)	3,0 - 6,0 m (9 ft 10 in - 19 ft 6 in)	10,0 m (33,0 ft)	1,78 m (5 ft 10 in)	Elektrik
<b>SE60 VT XW Tamper Ekstra-Lebar</b>	4532 kg (9991 lb)	3,0 - 6,0 m (9 ft 10 in - 19 ft 6 in)	10,0 m (33,0 ft)	1,78 m (5 ft 10 in)	Elektrik

Beberapa model tidak ditawarkan, tergantung area. Untuk memastikan ketersediaannya, silakan hubungi dealer di kota Anda.

## TABEL KOMPATIBILITAS PAVER DAN SCREED

	AP300F	AP355F	AP500F	AP555F	AP600F	AP655F	AP1000F	AP1055F
<b>SE34 V Vibratory</b>	●	●						
<b>SE34 VT Tamper*</b>	●	●						
<b>SE50 V Vibratory</b>			●	●	●	●		
<b>SE50 VT Tamper*</b>			●	●	●	●		
<b>SE60 V Vibratory</b>					●	●	●	●
<b>SE60 V XW Vibratory Screed Ekstra-Lebar</b>						●	●	●
<b>SE60 VT XW Tamper Screed Ekstra-Lebar*</b>						●	●	●

\* Paver siap tamper dilengkapi hidraulik tambahan, yang meliputi pompa, katup, dan selang untuk menopang sistem tamper bar.



Compactor aspal Cat skala utilitas mudah dioperasikan, mudah dalam pengangkutan, dan cepat untuk diservis.

	Bobot Kerja	Bobot Kerja dengan Ballast	Lebar Pemasangan	Daya Kotor	Engine	Sertifikasi Emisi
<b>CB1.7</b>	1605 kg (3538 lb)	–	900 mm (35 in)	18,4 kW (24,7 hp)	C1.1	A, C, D
<b>CB1.8</b>	1735 kg (3825 lb)	–	1000 mm (39 in)	18,4 kW (24,7 hp)	C1.1	A, C, D
<b>CB2.5</b>	2521 kg (5546 lb)	3021 kg (6646 lb)	1000 mm (39 in)	36 kW (48,2 hp)	C1.7T	A
	2250 kg (4960 lb)	–	1000 mm (39 in)	22,9 kW (30,3 hp)	C1.5	C, D
<b>CB2.5 GC</b>	2521 kg (5546 lb)	3021 kg (6646 lb)	1000 mm (39 in)	18,4 kW (24,6 hp)	C1.7T	A
<b>CB22B</b>	2553 kg (5629 lb)	–	1000 mm (39 in)	27 kW (36,2 hp)	C1.5	B
<b>CB24B</b>	2723 kg (6003 lb)	–	1200 mm (47 in)	27 kW (36,2 hp)	C1.5	B
<b>CB24B XT</b>	3123 kg (6885 lb)	–	1200 mm (47 in)	27 kW (36,2 hp)	C1.5	B
<b>CB2.7</b>	2698 kg (5936 lb)	3198 kg (7036 lb)	1200 mm (47 in)	36 kW (48,2 hp)	C1.7T	A
	2510 kg (5533 lb)	2910 kg (6415 lb)	1300 mm (51 in)	22,9 kW (30,3 hp)	C1.5	C, D
<b>CB2.7 GC</b>	2698 kg (5936 lb)	3198 kg (7036 lb)	1200 mm (47 in)	18,4 kW (24,6 hp)	C1.7T	A
<b>CB2.9</b>	2916 kg (6415 lb)	3416 kg (7515 lb)	1300 mm (51 in)	36 kW (48,2 hp)	C1.7T	A
	2700 kg (5952 lb)	2980 kg (6570 lb)	1300 mm (51 in)	22,9 kW (30,3 hp)	C1.5	C, D
<b>CB32B</b>	2808 kg (6190 lb)	3208 kg (7071 lb)	1300 mm (51 in)	27 kW (36,2 hp)	C1.5	B
<b>CB34B</b>	3699 kg (8155 lb)	4099 kg (9036 lb)	1300 mm (51 in)	36,4 kW (48,8 hp)	C2.2	B, G
<b>CB36B</b>	3803 kg (8385 lb)	4400 kg (9700 lb)	1400 mm (55 in)	36,4 kW (48,8 hp)	C2.2	B, G
<b>CB4.0</b>	3623 kg (7971 lb)	4315 kg (9493 lb)	1300 mm (51 in)	36 kW (48,2 hp)	C1.7T	A
<b>CB4.4</b>	3801 kg (8362 lb)	4493 kg (9885 lb)	1400 mm (55 in)	36 kW (48,2 hp)	C1.7T	A
<b>CC2.6 Combi</b>	2260 kg (4982 lb)	–	1200 mm (47 in)	22,9 kW (30,3 hp)	C1.5	C, D
<b>CC24B Combi</b>	2441 kg (5380 lb)	2779 kg (6114 lb)	1200 mm (47 in)	27 kW (36,2 hp)	C1.5	B
<b>CC2.7 Combi</b>	2599 kg (5718 lb)	–	1200 mm (47 in)	36 kW (48,2 hp)	C1.7T	A
<b>CC2.7 GC Combi</b>	2599 kg (5718 lb)	2779 kg (6114 lb)	1200 mm (47 in)	18,4 kW (24,6 hp)	C1.7T	A
<b>CC34B Combi</b>	3378 kg (7446 lb)	–	1300 mm (51 in)	36,4 kW (48,8 hp)	C2.2	B, G
<b>CC4.0 Combi</b>	3586 kg (7889 lb)	3936 kg (8659 lb)	1300 mm (51 in)	36 kW (48,2 hp)	C1.7T	A

Tandem vibratory roller Cat tersedia dalam berbagai ukuran dan konfigurasi untuk memenuhi segala aplikasi. Drum ganda yang lebar mudah dikonfigurasi untuk efisiensi pemadatan maksimum pada jenis campuran material apa pun.



## TANDEM VIBRATORY ROLLER

	<b>Bobot Kerja</b>	<b>Lebar Pemadatan Standar</b>	<b>Lebar Pemadatan Maksimum</b>	<b>Daya Kotor</b>	<b>Engine</b>	<b>Sertifikasi Emisi</b>
<b>CB7</b>	8625 kg (19.015 lb)	1500 mm (59 in)	1670 mm (66 in)	74,4 kW (100 hp)	C3.6	A
	8190 kg (18.056 lb)			82,1 kW (110 hp)	C4.4	D, E, G
<b>CB8</b>	8720 kg (19.224 lb)	1700 mm (67 in)	1870 mm (73 in)	75 kW (100,6 hp)	C3.4B	C
				82,1 kW (110 hp)	C4.4	D, E
<b>CB10</b>	9815 kg (21.638 lb)	1700 mm (67 in)	1870 mm (73 in)	90 kW (120 hp)	C3.6	A
				97 kW (130 hp)	C4.4	D, E, G
<b>CB13</b>	12.500 kg (27.557 lb)	2000 mm (79 in)	2170 mm (85 in)	106 kW (142 hp)	C4.4	B, D, E
<b>CB15</b>	13.135 kg (28.958 lb)	2130 mm (84 in)	2300 mm (90 in)	106 kW (142 hp)	C4.4	B, D, E
<b>CB16</b>	14.488 kg (31.941 lb)	2130 mm (84 in)	2300 mm (90 in)	106 kW (142 hp)	C4.4	B, D, E
<b>CD8</b>	7400 kg (16.314 lb)	1500 mm (59 in)	2820 mm (9 ft 3 in)	75 kW (100 hp)	C3.4B	C
<b>CD10</b>	9030 kg (19.908 lb)	1700 mm (67 in)	3020 mm (9 ft 9 in)	75 kW (100 hp)	C3.4B	C
<b>CCS9 Combi</b>	9000 kg (19.842 lb)	2130 mm (84 in)	2130 mm (84 in)	98 kW (129 hp)	C4.4	B

hp = Horsepower imperial

Beberapa model tidak ditawarkan, tergantung area. Untuk memastikan ketersediaannya, silakan hubungi dealer di kota Anda.

- A. EPA Tier 4 Final AS/Stage V UE
- B. EPA Tier 4 Final AS/Stage IV UE
- C. EPA Tier 4 Interim AS/Stage IIIB UE
- D. Setara EPA Tier 3 AS/Stage IIIA UE
- E. China Non-Jalan Raya Stage III
- F. EPA Tier 2 AS/Setara Stage II UE
- G. MAR-1 Brasil





Pneumatic compactor Cat tersedia dengan berbagai bobot kerja untuk memenuhi kebutuhan aplikasi spesifik. Baja, pasir, dan air memberikan opsi ballast yang serbaguna.

	Berat Maks	Lebar Pemadatan	Bobot per Roda	Daya Kotor	Engine	Sertifikasi Emisi
<b>CW12 7 Roda</b>	9200 kg (20.282 lb)	2090 mm (82 in)	1260 kg (2778 lb)	75 kW (100,5 hp)	C4.4	D, E
<b>CW16 9 Roda</b>	15.000 kg (33.069 lb)	1754 mm (69 in)	578 kg (1274 lb)	75 kW (100,5 hp)	C3.4B	B
				75 kW (100,5 hp)	C4.4	D, E
<b>CW16 11 Roda</b>	14.900 kg (32.849 lb)	2132 mm (84 in)	482 kg (1062 lb)	75 kW (100,5 hp)	C3.4B	B
				75 kW (100,5 hp)	C4.4	D, E
<b>CW34</b>	27.000 kg (59.525 lb)	2090 mm (82 in)	3380 kg (7452 lb)	98 kW (131 hp)	C4.4	B
				96,5 kW (129 hp)	C4.4	D, E, G

hp = Horsepower imperial

Beberapa model tidak ditawarkan, tergantung area. Untuk memastikan ketersediaannya, silakan hubungi dealer di kota Anda.

- A. EPA Tier 4 Final AS/Stage V UE
- B. EPA Tier 4 Final AS/Stage IV UE
- C. EPA Tier 4 Interim AS/Stage IIIB UE
- D. Setara EPA Tier 3 AS/Stage IIIA UE
- E. China Non-Jalan Raya Stage III
- F. EPA Tier 2 AS/Setara Stage II UE
- G. MAR-1 Brasil



Cold planer Cat mengangkat lapisan jalan yang aus atau rusak hingga kemiringan dan lereng tertentu, dan menghasilkan permukaan bertekstur yang dapat langsung digunakan untuk lalu lintas atau dilapisi ulang dengan aspal baru. Juga berfungsi mengangkat seluruh permukaan jalan hingga kedalaman 330 mm (13 in).



	Bobot Kerja	Lebar Pematongan	Rotor Jarak	Daya Kotor	Engine	Sertifikasi Emisi
<b>PM310 Track</b>	21.780 kg (48.016 lb)	1000 mm (39,4 in)	15 mm, 18 mm, 8 mm	251 kW (336,6 hp)	C9.3	A
				246 kW (330 hp)	C9.3	D, G
<b>PM310 Roda</b>	21.080 kg (46.473 lb)	1000 mm (39,4 in)	15 mm, 18 mm, 8 mm	251 kW (336,6 hp)	C9.3	A
				246 kW (330 hp)	C9.3	D, G
<b>PM312 Track</b>	21.967 kg (48.429 lb)	1225 mm (48,2 in)	15 mm, 18 mm, 8 mm	251 kW (336,6 hp)	C9.3	A
				246 kW (330 hp)	C9.3	D, G
<b>PM312 Roda</b>	21.267 kg (46.886 lb)	1225 mm (48,2 in)	15 mm, 18 mm, 8 mm	251 kW (336,6 hp)	C9.3	A
				246 kW (330 hp)	C9.3	D, G
<b>PM313 Track</b>	22.071 kg (48.658 lb)	1300 mm (51,2 in)	15 mm, 18 mm, 8 mm	251 kW (336,6 hp)	C9.3	A
				246 kW (330 hp)	C9.3	D, G
<b>PM313 Roda</b>	21.371 kg (47.115 lb)	1300 mm (51,2 in)	15 mm, 18 mm, 8 mm	251 kW (336,6 hp)	C9.3	A
				246 kW (330 hp)	C9.3	D, G
<b>PM620</b>	33.330 kg (73.480 lb)	2010 mm (79 in)	15 mm, 25 mm, 18 mm, 8 mm, 6 mm, 6x2 mm	470 kW (630 hp)	C18	A, D, E, G
<b>PM622</b>	33.900 kg (74.737 lb)	2235 mm (88 in)	15 mm, 25 mm, 18 mm, 8 mm, 6 mm, 6x2 mm	470 kW (630 hp)	C18	A, D, E, G
<b>PM820</b>	36.130 kg (79.653 lb)	2010 mm (79 in)	15 mm, 25 mm, 18 mm, 8 mm, 6 mm, 6x2 mm	597 kW (800,6 hp)	C18	A
				570,5 kW (765 hp)	Twin-Turbo	F
<b>PM822</b>	36.700 kg (80.910 lb)	2235 mm (88 in)	15 mm, 25 mm, 18 mm, 8 mm, 6 mm, 6x2 mm	597 kW (800,6 hp)	C18	A
				570,5 kW (765 hp)	Twin-Turbo	F
<b>PM825</b>	37.500 kg (82.673 lb)	2505 mm (98,6 in)	15 mm, 25 mm, 18 mm, 8 mm, 6 mm	597 kW (800,6 hp)	C18	A
				570,5 kW (765 hp)	Twin-Turbo	F

hp = daya kuda, satuan imperial untuk besaran daya  
 Beberapa model tidak ditawarkan, tergantung area. Untuk memastikan ketersediaannya,  
 silakan hubungi dealer di kota Anda.  
 Kedalaman pematongan maksimum 330 mm (13").

- A. EPA Tier 4 Final AS/Stage V UE
- B. EPA Tier 4 Final AS/Stage IV UE
- C. EPA Tier 4 Interim AS/Stage IIIB UE
- D. Setara EPA Tier 3 AS/Stage IIIA UE
- E. China Non-Jalan Raya Stage III
- F. EPA Tier 2 AS/Setara Stage II UE
- G. MAR-1 Brasil



Road reclaimer/soil stabilizer  
 Cat menghancurkan lapisan aspal dan membaurkannya dengan lapisan fondasi atau mencampurkan zat tambahan dan agregat ke dalam tanah untuk menstabilkan kualitas tanah atau jalan yang memburuk guna mendapatkan fondasi yang kuat.

	Maksimum Bobot	Standar Lebar Pemotongan	Daya Kotor	Engine	Sertifikasi Emisi
<b>RM400</b>	26.700 kg (58.863 lb)	2438 mm (96 in)	310 kW (416 hp)	C9.3B	A, D, G
<b>RM500B</b>	28.400 kg (62.611 lb)	2438 mm (96 in)	407 kW (546 hp)	C15	A
	27.970 kg (61.663 lb)	2438 mm (96 in)	403 kW (540 hp)	C15	D, G

hp = Horsepower imperial

Beberapa model tidak ditawarkan, tergantung area. Untuk memastikan ketersediaannya, silakan hubungi dealer di kota Anda.

- A. EPA Tier 4 Final AS/Stage V UE
- B. EPA Tier 4 Final AS/Stage IV UE
- C. EPA Tier 4 Interim AS/Stage IIIB UE
- D. Setara EPA Tier 3 AS/Stage IIIA UE
- E. China Non-Jalan Raya Stage III
- F. EPA Tier 2 AS/Setara Stage II UE
- G. MAR-1 Brasil

## PANDUAN PEMILIHAN ROTOR

	Universal 16	Universal 18	Tanah	Kombinasi	Spade
<b>Kompatibilitas Alat Berat</b>	RM400, RM500B	RM400*, RM500B	RM500B	RM400, RM500B	RM400*
<b>Aplikasi</b>	Reklamasi	Reklamasi	Stabilisasi	Stabilisasi	Stabilisasi
<b>Lebar Pemotongan</b>	2438 mm (96 in)	2438 mm (96 in)	2438 mm (96 in)	2438 mm (96 in)	2300 mm (90,6 in)
<b>Diameter Rotor (antar-bit)</b>	1375 mm (54 in)	1525 mm (60 in)	1625 mm (64 in)	1625 mm (64 in)	1575 mm (62 in)
<b>Kedalaman Maksimum</b>	406 mm (16 in)	457 mm (18 in)	508 mm (20 in)	508 mm (20 in)	457 mm (18 in)
<b>Bobot</b>	4080 kg (9000 lb)	4355 kg (9600 lb)	3855 kg (8500 lb)	3085 kg (6800 lb)	2313 kg (5100 lb)
<b>Jumlah Bit</b>	200	200	238	114	58
<b>Jarak Benturan Bit</b>	15,9 mm (0,625 in)	15 mm (0,6 in)	11,5 mm (0,45 in)	32 mm (1,25 in)	171 mm (6,75 in)
<b>Bit Holder</b>	Breakaway yang Dipasang dengan Baut	Breakaway yang Dipasang dengan Baut	Dilas	Breakaway yang Dipasang dengan Baut	Dilas
<b>Diameter Shank Bit</b>	20 mm atau 22 mm	20 mm atau 22 mm	20 mm	20 mm atau 22 mm	22 mm
<b>Arah Potongan</b>	Up	Up	Up	Up	Up

\*Rotor untuk model alat berat ini tidak di semua wilayah tersedia. Untuk mengetahui ketersediaannya, hubungi dealer di kota Anda.

Produk Pengerasan Jalan Caterpillar hadir untuk menyediakan layanan konsultasi proyek dan pelatihan berkualitas bagi pelanggan. Kelas pelatihan disampaikan oleh instruktur berkualifikasi dengan pengalaman bertahun-tahun di industri pengerasan jalan.



Kami membantu setiap anggota kru untuk memahami peran mereka dan pengaruhnya terhadap operasi pengerasan jalan. Memberikan pemahaman seperti ini akan memperbaiki efisiensi dan kualitas, serta meningkatkan keuntungan Anda. Biaya pelatihan berlaku. Hubungi dealer Cat di kota Anda untuk mengetahui biaya spesifik dan menjadwalkan pelatihan atau konsultasi proyek untuk kru Anda.

## KEUNGGULAN

- Kelas kecil menawarkan kesempatan untuk praktik lapangan
- Konsultasi solusi untuk memastikan keberhasilan kerja
- Pengetahuan dan pengalaman dalam industri di seluruh dunia selama ratusan tahun

## PELATIHAN TEKNIS

Kursus pelatihan servis Caterpillar memberikan pelatihan teori dan praktik untuk peralatan pengerasan jalan yang terbaru termasuk paver, cold planer, reclaimers, compactor aspal, dan soil compactor Cat.

Setiap kursus terdiri dari teori dan praktik dengan porsi berimbang. Ujian teori secara tertulis dan praktik setelah setiap sistem utama akan memastikan tercapainya sasaran kursus untuk kursus tersebut.

## PELATIHAN OPERASI Pengerasan JALAN

Pelatihan Operasi Pengerasan Jalan merupakan kursus terstruktur berdurasi empat setengah hari yang menekankan pada prinsip dasar dan mengajarkan teknik pengerasan aspal tingkat lanjut. Kelas skala kecil menawarkan lebih banyak kesempatan praktik dan interaksi langsung dengan instruktur. Kurikulum harian dibagi dalam dua jam teori dan enam jam praktik di lapangan untuk mempraktikkan teknik yang dipelajari dalam kelas.

Sasaran utama dari Pelatihan Operasi Pengerasan Jalan adalah mempersiapkan peserta untuk melakukan pelatihan sesuai lingkup organisasi peserta. Setiap perusahaan menerima satu paket pelatihan, yang terdiri dari seluruh materi pelatihan, ringkasan, format tes dan evaluasi yang digunakan dalam kursus.

## PRAKTIK KERJA KRU UNTUK PRODUK Pengerasan JALAN

Instruktur menggunakan teknik pelatihan yang sama yang dikembangkan untuk studi kemulusan dan kerapatan kami dalam rangka mencapai peningkatan keterampilan operasional individu dan tim serta kualitas pengerasan jalan secara keseluruhan—pelatihan kerja. Pelatihan ini dilakukan sesuai kondisi proyek Anda di lapangan, dan bukan dalam lingkungan pelatihan yang dikendalikan di fasilitas pelatihan Caterpillar.

## KELAS PELATIHAN KHUSUS SESUAI PERMINTAAN

Caterpillar menawarkan pelatihan di lokasi yang disesuaikan untuk memenuhi kebutuhan unik dan persyaratan logistik organisasi Anda. Pelatihan Servis dan Pengoperasian paver, cold planer, reclaimers, compactor aspal dan soil compactor Cat, atau Seminar Operasi Pengerasan/Pemadatan Jalan dapat dijadwalkan sesuai permintaan.

Pelatihan Sesuai Permintaan dilakukan di lokasi yang Anda tentukan—termasuk Pusat Pelatihan Caterpillar, Fasilitas Pelatihan Dealer, atau lokasi kantor/bengkel pelanggan.

# CAT® Pengerasan Jalan SIAP UNTUK OPERASI ANDA



Setiap hari dengan tantangan baru dan tenggat yang ketat. Anda tidak sendirian menghadapi tantangan di depan—seperti biasa, kami siap membantu Anda. Dengan peralatan pembangunan dan pengerasan jalan yang unggul di pasarnya yang membantu Anda menyelesaikan setiap pekerjaan tepat waktu dan sesuai spesifikasi. Komponen dan dukungan dealer yang tidak ada bandingnya, membuat Anda mampu beroperasi secara efisien. Pelatihan praktik lapangan dan sumber daya yang membantu kru Anda menguasai teknik dan teknologi mutakhir. Di industri yang selalu berubah, satu hal yang akan tetap sama: komitmen kami untuk selalu siap membantu Anda.

Untuk lebih jelasnya, hubungi dealer Cat di kota Anda atau kunjungi [www.cat.com/paving](http://www.cat.com/paving).

Temukan kami secara online di [www.cat.com/paving](http://www.cat.com/paving)



[facebook.com/CatPaving](https://facebook.com/CatPaving)



[instagram.com/CatPaving](https://instagram.com/CatPaving)



[youtube.com/CatPaving](https://youtube.com/CatPaving)

Untuk informasi selengkapnya mengenai produk, layanan dealer, dan solusi industri Cat, kunjungi situs web kami di [www.cat.com](http://www.cat.com)

© 2021 Caterpillar  
Hak cipta dilindungi undang-undang

Bahan dan spesifikasi dapat berubah sewaktu-waktu tanpa pemberitahuan sebelumnya. Alat berat yang ditampilkan dalam foto mungkin dipasang perlengkapan tambahan. Kunjungi dealer Cat Anda untuk opsi yang tersedia.

CAT, CATERPILLAR, LET'S DO THE WORK, logo-logo yang berkaitan, "Caterpillar Corporate Yellow", kemasan dagang "Power Edge" dan Cat "Modern Hex", serta identitas perusahaan dan produk yang digunakan di sini merupakan merek dagang dari Caterpillar dan tidak boleh digunakan tanpa izin.

VisionLink adalah merek dagang dari Trimble Navigation Limited, terdaftar di Amerika Serikat dan di negara lain.



Q8DQ1055-20 (05-2021)  
Menggantikan H8DG3489 dan Q8DQ1460

