

ŁADOWARKA KOŁOWA

972M



Maksymalna moc silnika
Waga operacyjna

NORMA TIER 3/STAGE IIIA ODPOWIEDNIK¹
246 kW (330 KM)
24 900 kg (54 871 lb)

NORMY TIER 4 FINAL/STAGE V²
251 kW (337 KM)
24 900 kg (54 871 lb)

1 Spełnia brazylijskie normy emisji MAR-1, normy emisji ONZ ECE R96 Stage IIIA i chińskie normy pozadrogowe Stage III, równoważne z USA. Normy EPA Tier 3 i unijne normy Stage IIIA.
2 Spełnia normy USA Spełnia normy emisji EPA Tier 4 Final, unijne normy emisji spalin Stage V lub Stage IV*, normy japońskie z 2014 r. oraz normy koreańskie Tier 4 Final.
*Silniki Stage IV są zgodne z przepisami przejściowymi unijnego rozporządzenia w sprawie emisji poza drogami

CAT[®]

ŁADOWARKI KOŁOWE STWORZONE BY, OSIĄGAĆ WIĘCEJ

Ładowarki kołowe Cat® zostały zbudowane z myślą o wydajności, oferując to, co najlepsze:

- + NIEZAWODNOŚĆ
- + TRWAŁOŚĆ
- + WYDAJNOŚĆ
- + OSZCZĘDNOŚĆ PALIWA

Ładowarki kołowe Cat umożliwiają wyższą wydajności przy jednoczesnym zmniejszeniu kosztów i zużycia paliwa.



CAT® 972M

NADRZĘDNA WYDAJNOŚĆ

Ładowarka kołowa Cat 972M zapewnia znaczne oszczędności paliwa przy jednoczesnym obniżeniu kosztów długoterminowych. Ładowarki kołowe Cat spełniają normy emisji i są zaprojektowane w taki sposób, aby poprawić zużycie paliwa bez zakłócania wydajności. Niezawodność, trwałość i wszechstronność sprawiają, że maszyny są lepiej skonstruowane pod kątem indywidualnych potrzeb.



ZNAJDŹ CZAS NA WIĘCEJ.

**VISIONLINK® WRAZ Z ZAAWANSOWANĄ
APLIKACJĄ PRODUKTYWNOŚCI WIZUALIZUJE
DANE ZWIĄZANE Z PRODUKCJĄ, W TYM:**

CZAS PRACY I PALIWA

„Czy moja maszyna jest wydajna?”

ŁĄCZNE STAWKI PAYLOAD

„Jak wydajna jest moja maszyna?”

CZAS I CYKLE

„Jak poszła dzisiejsza praca?”

PRODUKCJA DZIĘKI IDENTYFIKATOROWI MATERIAŁU

„Ile udało się dzisiaj zrobić?”



WIĘKSZA PRODUKTYWNOŚĆ

Zastosowanie sprawdzonej technologii i komponentów przekłada się na niezawodne wyniki w pracy.

WYŻSZĄ OSZCZĘDNOŚĆ PALIWA

Głęboka integracja systemu powoduje niższe, średnie zużycie paliwa w porównaniu do maszyn poprzedniej generacji.

ŁATWOŚĆ KONSERWACJI

Wydłużone okresy wymiany oleju silnikowego i przekładniowego oraz filtru oleju silnikowego i hydraulicznego pozwalają zaoszczędzić czas, pieniądze i energię.

Wszystkie porównania z modelami poprzedniej generacji.

NIEZAWODNE, SPRAWDZONE KOMPONENTY I TECHNOLOGIE

Wyprzedzając konkurencję, firma Caterpillar oferuje szeroką gamę najnowocześniejszych technologii, aby zadanie było wykonane łatwo, szybko i z wyjątkową dokładnością.



NIEZAWODNE KOMPONENTY

Każda maszyna wyposażona jest w kombinację sprawdzonych układów elektronicznych, hydraulicznych, układu chłodzenia i układu napędowego. Nasze komponenty pozwalają zaoszczędzić czas, pieniądze i wysiłek.

PRODUKTYWNE WYNIKI

MĄDRA PRACA I WIĘKSZY RUCH

ŁYŻKI Z SERII PERFORMANCE

Łatwe do załadowania łyżki z serii Performance poprawiają retencję materiału i skracają czas kopania, znacznie zwiększając produktywność i oszczędność paliwa. Co skutkuje niezrównanymi możliwościami produkcyjnymi przy zwiększonych współczynnikach wypełnienia – od 100% do 115%.

ZAAWANSOWANA PRZEKŁADNIA POWERSHIFT

Dzięki dzielnikowi momentu obrotowego LUC (Lock Up Clutch) nasze układy napędowe zapewniają płynną zmianę biegów, szybkie przyśpieszenie i prędkość na pochyłym terenie, zwiększając tym samym wydajność i oszczędność paliwa.

ZOPTYMALIZOWANY SYSTEM UKŁADU STEROWANIA

System podwójnych akumulatorów zapewnia szeroki zakres ładowności i bardziej komfortową jazdę. Poprawia jakość i płynność jazdy w trudnym terenie, zwiększając pewność siebie operatora oraz komfort i wydajność, zapewniając doskonałe zatrzymanie materiału.



LEPSZA TRAKCJA

W trakcie jazdy aktywowane zostają różnicowe zamki, co poprawia przyczepność, zmniejszając jednocześnie ścieranie opon i koszty eksploatacji.

KONFIGURACJA DO OBSŁUGI KRUSZYWA

Pakiety kruszywa to specjalna oferta do przeładunku luźnego kruszywa. Ładowność może zostać zwiększona poprzez instalację większej łyżki i przeciwwagi, zgodnie z polityką ładowności Caterpillar.

POPRAWNE TECHNOLOGIE

Dostrojone do odpowiednich zastosowań:

- + LEPSZA OSZCZĘDNOŚĆ PALIWA, MAKSYMALNY CZAS PRACY I NIŻSZE KOSZTY KONSERWACJI
- + WYSOKA MOC I WYDAJNOŚĆ W WIELU RÓŻNYCH ZASTOSOWANIACH
- + ZWIĘKSZONA NIEZAWODNOŚĆ DZIĘKI WSPÓLNOŚCI I PROSTOCIE PROJEKTU
- + ŚWIATOWEJ KLASY WSPARCIE Z SIECI DEALERSKIEJ CAT
- + TRWAŁE KONSTRUKCJE O DŁUGIEJ ŻYWOTNOŚCI



ULEPSZONY UKŁAD NAPĘDOWY

Nasze układy napędowe są standardowo wyposażone w blokadę skrzyni biegów i dopasowane do mocy silnika, zwiększając wydajność paliwową przy jednoczesnym zapewnieniu optymalnej wydajności.



TRWAŁE OSIE

Osie serii M zostały zaprojektowane do obsługi ekstremalnych zastosowań. Tylna oś oscyluje o ± 13 stopni, zapewniając w ten sposób doskonałą stabilność i przyczepność nawet w najbardziej wymagającym terenie.



SYSTEM SZYBKOZŁĄCZA CAT FUSION™ COUPLER

Fusion to opatentowany przez Caterpillar system szybkozłącza do ładowarki kołowej (brak zdjęcia), działający niemal identycznie jak typ pin-on, lecz z całą elastycznością systemu szybkozłącza.



ZOPTYMALIZOWANY UKŁAD HYDRAULICZNY

Nasze układy hydrauliczne są wyposażone w monoblokowy, główny zawór hydrauliczny. Taka konstrukcja zmniejsza zarówno masę, jak i punkty przecieku o 40%.



TRWAŁE RAMY

Spawana automatycznie dwuczęściowa rama konstrukcyjna pochłania uderzenia związane z wykopem i ładowaniem, a układ zawieszenia zapewnia wysoką nośność.



BOGATA OFERTA AKCESORIÓW

Wykonaj więcej zadań jedną maszyną. Szeroka gama narzędzi roboczych i rodzajów łyżek pozwalają na dostosowanie maszyny do indywidualnych potrzeb użytkownika.



ZWIĘKSZENIE PRODUKTYWNOŚCI I WYDAJNOŚCI O 15%

TECHNOLOGIA CAT® CONNECT

Technologia zapewnia przewagę. Operatorzy o różnym poziomie doświadczenia mogą kopać i ładować z większą pewnością, prędkością i dokładnością. Wynik? Lepsza produktywność i niższe koszty.



PAYLOAD

Zapewnia dokładne ważenie* materiałów wymagających ładowania i holowania. Dane systemu Payload są wyświetlane w czasie rzeczywistym, zwiększając produktywność i zmniejszając przeciążenie. Opcjonalna subskrypcja Zaawansowanej Produktywności zapewnia wyczerpujące informacje na temat zarządzania, poprawy wydajności i rentowności operacji.



WYKRYCIE

Zwiększa świadomość środowiska wokół sprzętu roboczego i wyświetla alerty pomagające chronić ludzi i sprzęt w miejscu pracy.



LINK

Umożliwia zdalne połączenie ze sprzętem, udostępniając niezbędne informacje wymagane do prowadzenia firmy. Cenny wgląd w wydajność maszyny lub floty, pozwalający na podejmowanie decyzji opartych na faktach i w odpowiednim czasie, które mogą zwiększyć wydajność i produktywność w miejscu pracy.

*Nielegalizowane do handlu.

INFORMACJE W CZASIE RZECZYWISTYM Z CAT LINK

KONIEC ZGADYWANEK W ZARZĄDZANIU SPRZĘTEM

Osprzęt Cat Link (Product Link™) i oprogramowanie (VisionLink®) współpracują ze sobą w celu udostępniania informacji o sprzęcie na wyciągnięcie ręki. Dostęp w czasie rzeczywistym do informacji na temat każdej maszyny we flocie na którymkolwiek miejscu pracy – bez względu na rozmiar operacji czy marki używanego sprzętu.



PRODUCT LINK™

Śledzenie lokalizacji zasobu, godziny, zużycia paliwa, kodów diagnostycznych, czasu bezczynności i wielu innych elementów pozwalających na zwiększenie produktywności i obniżenie kosztów operacyjnych. Tryb komunikacji komórkowej jest zawarty w pakiecie standardowym. Satelitarna komunikacja również dostępna.

VISIONLINK

Dzięki interfejsowi online VisionLink można zobaczyć wspólny, zbiorczy widok swoich informacji, ułatwiając zarządzanie mieszanej floty i podejmowanie świadomych decyzji o sprzęcie.



MY.CAT.COM

Więcej informacji o firmie Caterpillar jak i dealerach Cat można uzyskać na stronie my.cat.com. My.cat.com udostępnia harmonogramy PM, dokumentację części i serwisu, zakres gwarancji i dużo więcej – wszystko przy jednym logowaniu. Dodatkowo można połączyć się bezpośrednio ze swoim osobistym kontem VisionLink.



NADRZĘDNA OSZCZĘDNOŚĆ PALIWA



SILNIK I EMISJA

Nasze silniki wyróżniają się wysoką gęstością mocy i oszczędnością paliwa. Nasze silniki, posiadające certyfikat zgodności z normami emisji spalin, wyposażone są w układy elektroniczne Cat, proces wtrysku paliwa i systemy zarządzania powietrzem.

EFEKTYWNA KONSTRUKCJA SILNIKA

Znacząco poprawiona wydajność i oszczędność paliwa dzięki prędkości obrotowej silnika i ogólnej redukcji obciążenia cieplnego układu.

ZAAWANSOWANY I ZINTEGROWANY SYSTEM

Niższe zużycie paliwa wynikające z integracji układu silnika i układu emisji, układu napędowego, układu hydraulicznego i układu chłodzenia.

WYDAJNY TRYB EKONOMICZNY

Automatycznie kontroluje moment obrotowy i prędkość silnika na podstawie obciążenia zespołu napędowego maszyny, umieszczając je w najbardziej efektywnym zakresie roboczym pod względem zużycia paliwa i wydajności.

UKŁADY PALIWOWE NOWEJ GENERACJI

Czas wtrysku Cat reguluje proces wtrysku paliwa za pośrednictwem szeregu czasowych mikroprzepływow, zapewniając lepszą kontrolę spalania w celu uzyskania najczystszej i najbardziej wydajnego spalania paliwa.

SYSTEM REDUKCJI CAT NO_x

System redukcji Cat NO_x (NRS) wychwytuje i chłodzi niewielką ilość spalin, a następnie kieruje je z powrotem do komory spalania, gdzie obniża temperaturę i emisję (tylko Tier 4 Final, Stage V).

TECHNOLOGIE OCZYSZCZANIA SPALIN

Do naszego zademonstrowanego rozwiązania oczyszczania spalin dodano selektywną redukcję katalityczną (SCR), co w pełni spełnia normy emisji.

ŁATWOŚĆ STEROWANIA

BEZPIECZNE. WYGODNE. DOSTĘPNE.

Ciche środowisko operacyjne i intuicyjne elementy sterujące pomagają zmniejszyć zmęczenie, stres, dźwięki i temperatury wymagającej pracy.



DOSTĘP DO KABINY

Pochylone stopnie i wygodne uchwyty ułatwiają dostęp do przestrzeni operacyjnej.



ULEPSZONY UKŁAD STEROWANIA

Nowa generacja układu sterowania działa jako amortyzator, poprawiając jakość jazdy w trudnym terenie.



WIĘKSZA WIDOCZNOŚĆ

Większe okna poprawiają widoczność, a wypukłe i punktowe lusterka zwiększają pole widzenia kierowcy z boku i z tyłu.



ZAAWANSOWANY FOTEL

Nowa generacja komfortu operatora obejmuje łatwo regulowany fotel ze zaktualizowaną stylistyką i rewolucyjnym układem zawieszenia. Występuje w trzech poziomach wykończenia i może być wyposażony w 4-punktową uprząż.



REDUKCJA HAŁASU

Tłumienie hałasu, uszczelnienia i lekkie mocowania kabiny zmniejszają hałas i wibracje, zapewniając cichsze środowisko pracy.



STEROWANIE JOYSTICKIEM

Zamontowany na siedzeniu elektrohydrauliczny układ kierowniczy z joystickiem zapewnia precyzyjne sterowanie i znacząco zmniejsza zmęczenie ramion, zapewniając doskonały komfort i dokładność.

INTELIGENTNE STEROWANIE

NA WYCIĄGNIĘCIE RĘKI



WYŚWIETLACZ Z EKANEM DOTYKOWYM

Łatwy interfejs, sterowanie maszyną, kamera cofania, intuicyjna nawigacja oraz zintegrowany system danych produkcyjnych Cat Production Measurement pozwalają operatorom na natychmiastowe modyfikowanie i monitorowanie swoich maszyn.

CENTRALNY WYŚWIETLACZ

Wyposażony w duże pole tekstowe z informacjami o pracy maszyny, funkcjach, rozwiązywaniu problemów i kalibracji, centralny wyświetlacz jest wyposażony we wskaźniki LED i wskaźniki analogowe, co umożliwi operatorowi łatwą analizę kluczowych systemów.

PANEL UKŁADU STEROWANIA

Dzięki łatwo dostępnym elementom sterującym i wyświetlaczowi dotykowemu panel przełączników LED zapewnia natychmiastowy dostęp do często wymaganych funkcji – nawet w rękawiczkach.



ŁATWIEJSZA KONSERWACJA

WIĘCEJ OSZCZĘDNOŚCI

Ładowarki kołowe Cat są proste w utrzymaniu i serwisowaniu, eliminując wszelkie straty czasu lub pieniędzy. Główne komponenty można odbudować, co daje maszynie drugie, a często nawet trzecie życie.

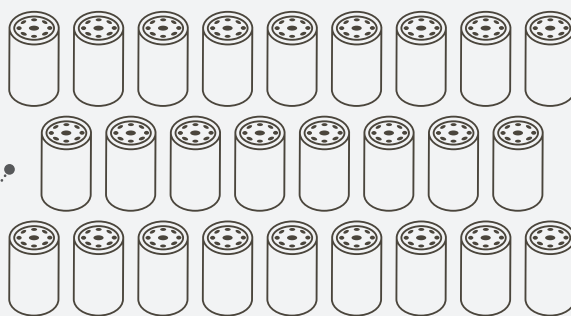
NAJWAŻNIEJSZE FUNKCJE POZWALAJĄCE OSZCZĘDZIĆ CZAS, PIENIĄDZE I ENERGIĘ:

- + Wydłużone okresy wymiany oleju silnikowego i filtra oleju silnikowego do 1000 godzin (wyłącznie Tier 4 Final, Stage V)
- + Wydłużony okres wymiany oleju hydraulicznego do 1000 godzin
- + Wydłużony okres wymiany oleju przekładniowego do 2000 godzin
- + Opcjonalny zintegrowany system Cat do automatycznego smarowania
- + Wsparcie funkcji Remote flash
- + Dłuższa żywotność opon dzięki wspomaganemu przyczepności w ruchu
- + Bezpieczna i prosta konserwacja zapobiegawcza



NISKIE KOSZTY KONSERWACJI

OSZCZĘDNOŚĆ NA PRACACH KONSERWACYJNYCH POPRZECZ ZASTOSOWANIE MNIJSZEJ ILOŚCI FILTRÓW



Wydłużone okresy wymiany filtrów oznaczają zużycie mniejszej liczby filtrów przez cały okres użytkowania maszyny.

WYKONAJ WIĘCEJ ZADAŃ

WSZECHSTRONNY OSPRZĘT ORAZ ZŁĄCZA

Wymagające miejsca pracy potrzebują ładowarki kołowej zaprojektowanej specjalnie do danego zadania. Narzędzia robocze Cat zostały zaprojektowane w taki sposób, aby sprostać wszystkim indywidualnym potrzebom.



STANDARDOWY ŁĄCZNIK PRĘTU Z

Sprawdzony układ Z łączy wydajność kopania z dobrą widocznością, co zapewnia doskonale wykopy, duże siły odspajania i doskonałe możliwości produkcyjne.



SZYBKOZŁĄCZE FUSION

System szybkozłącza Fusion Coupler umożliwia maszynom korzystanie z szerokiej gamy narzędzi, z których każde może być odebrane przez maszyny o różnych rozmiarach. Fusion został zaprojektowany w taki sposób, aby zintegrować narzędzie robocze i maszynę, przyciągając złącze i narzędzie bliżej ładowarki, zwiększając ogólną zdolność podnoszenia.

- + Poprawiona wydajność maszyny
- + Niezrównana trwałość
- + Zwiększona widoczność

ŁĄCZNIK WYSOKIEGO ZRYWAKA

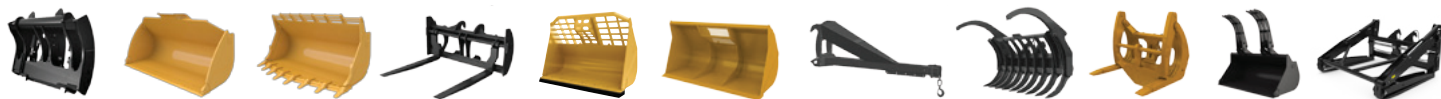
Opcjonalny podnośnik o wysokim udźwigu zapewnia zwiększoną wysokość sworznia zawiasu, co ułatwia ładowanie w różnych zastosowaniach i z dowolnym rodzajem łyżki lub widelca.



ŁYŻKI Z SERII PERFORMANCE

W łyżkach serii Performance zastosowano podejście systemowe, aby zrównoważyć kształt łyżki z udźwigiem i pochyleniem maszyny, jej masą i podnośnikiem. Różnorodne narzędzia robocze i rodzaje łyżek pozwalają dostosować maszyny do własnych potrzeb operacyjnych.

- + Proste ładowanie
- + Oszczędność paliwa
- + Większa nośność
- + Niższe koszty operacyjne
- + Większa wydajność



Konfiguracja do obsługi kruszywa

Pakiety kruszywa sprawiają, że przeładunek luźnego kruszywa jest mniej obciąża maszynę, co oznacza, że ładunki można zwiększyć, instalując większe łyżki i przeciwwagi.

Konfiguracja do prac przemysłowych i na wysypiskach

Opakowania przemysłowe i na odpady oferują zintegrowane osłony chroniące maszynę przed trudnym środowiskiem związanym z przetwarzaniem złomu lub odpadów.

Aranżacja dla huty stali

Pakiet dla huty stali 972M (Steel Mill) zawiera wszystkie modyfikacje wymagane do umożliwienia usuwania gorącego żużla i przenoszenia go, zapewniając dodatkową ochronę wymaganą w ekstremalnych warunkach zarówno dla maszyny, jak i operatora.

SPECYFIKACJE TECHNICZNE

Pełne specyfikacje są zawarte na stronie cat.com.

SILNIK – 972M (RÓWNOWAŻNY Z TIER 3/STAGE IIIA)		
Model silnika	Cat C9.3	
Maksymalna moc @ 1800 obr./min – SAE J1995	246 kW	330 KM
Maksymalna moc @ 1800 obr./min – ISO 14396	242 kW	325 KM
Maksymalna moc @ 1700 obr./min – SAE J1349	222 kW	298 KM
Maksymalna moc netto @ 1700 obr./min – ISO 9249	222 kW	298 KM
Maksymalny moment obrotowy brutto (1200 obr./min) – SAE J1995	1728 N·m	1275 lbf·ft
Maksymalny moment obrotowy brutto (1200 obr./min) – ISO 14396	1710 N·m	1261 lbf·ft
Maksymalny moment obrotowy netto (1000 obr./min)	1632 N·m	1204 lbf·ft
Pojemność skokowa	9,3 l	568 cale ³

SILNIK – 972M (TIER 4 FINAL/STAGE V)		
Model Silnika	Cat C9.3	
Maksymalna moc @ 1800 obr./min – SAE J1995	251 kW	337 KM
Maksymalna moc @ 1800 obr./min – ISO 14396	247 kW	331 KM
Maksymalna moc @ 1700 obr./min – SAE J1349	223 kW	299 KM
Maksymalna moc netto @ 1700 obr./min – ISO 9249	223 kW	299 KM
Maksymalny moment obrotowy brutto (1200 obr./min) – SAE J1995	1728 N·m	1275 lbf·ft
Maksymalny moment obrotowy brutto (1200 obr./min) – ISO 14396	1710 N·m	1261 lbf·ft
Maksymalny moment obrotowy netto (1000 obr./min)	1654 N·m	1220 lbf·ft
Pojemność skokowa	9,3 l	568 cale ³

• Układ klimatyzacji w maszynie zawiera fluorowany gaz cieplarniany R134a (współczynnik globalnego ocieplenia = 1430). System zawiera 1,6 kg czynnika chłodniczego, co stanowi odpowiednik 2,288 tony metrycznej CO₂.

DANE DOTYCZĄCE WAGI		
Masa eksploatacyjna	24 900 kg	54 871 lb

• Masa w oparciu o konfigurację maszyny z oponami radialnymi Michelin 26.5R25 XHA2 L3, pełne płyny, operatora, standardową przeciwwagę, zimny start, błotniki drogowe, Product Link, manualną blokadę mechanizmu różnicowego/otwarte osie (przód/tył), osłonę układu napędowego, wspomaganie kierownicy, tłumienie dźwięku oraz łyżkę do ogólnego przeznaczenia o pojemności 4,8 m³ (6,28 yd³) z BOCE.

UDŹWIG ŁYŻKI		
Zakres dostępnych łyżek	3,20-9,94 m ³	4,19-13,0 yd ³

PRZEKŁADNIA					
Do przodu 1,0	6,7 km/h	4,2 mph	Do tyłu 1,0	7,6 km/h	4,7 mph
Do przodu 2,0	13,1 km/h	8,1 mph	Do tyłu 2,0	15,0 km/h	9,3 mph
Do przodu 3,0	23,2 km/h	14,4 mph	Do tyłu 3,0	26,5 km/h	16,5 mph
Do przodu 4,0	39,5 km/h	24,5 mph	Do tyłu 4,0	39,5 km/h	24,5 mph

• Maksymalna prędkość jazdy w standardowym pojeździe z pustą łyżką i standardowymi oponami L3 o promieniu toczenia 826 mm (32,5 cale).

HAŁAS	
Z wentylatorem chłodzącym ustawionym na maksymalnej prędkości:	
Poziom ciśnienia akustycznego operatora (ISO 6396:2008)	70 dB(A)
Poziom zewnętrznej mocy akustycznej (ISO 6395:2008)	109 dB(A)
Poziom zewnętrznej mocy akustycznego (SAE J88:2013)	76 dB(A)*

*Odległość 15 m (49,2 ft), poruszając się do przodu na drugim przełożeniu przekładni.

Z wentylatorem chłodzącym ustawionym na 70% maksymalnej prędkości:**	
Poziom ciśnienia akustycznego operatora (ISO 6396:2008)	69 dB(A)
Poziom zewnętrznej mocy akustycznej	108 L _{WA} ***

**Zastosowanie do maszyn w krajach Unii Europejskiej i krajach, które przyjęły „Dyrektywę UE”.

***Dyrektywa Unii Europejskiej „2000/14/EC” ze zmianami wprowadzonymi przez „2005/88/EC”.

SPECYFIKACJE OPERACYJNE		
Statyczne obciążenie wywracające – pełny obrót o 37° - z ugięciem opony	16 164 kg	35 626 lb
Statyczne obciążenie wywracające – pełny obrót o 37° - bez ugięcia opony	17 421 kg	38 396 lb
Wartość siły rozerwania	196 kN	44 075 lbf

• Dla konfiguracji maszyny zdefiniowanej w części „Masa”.

• Pełna zgodność z normą ISO 14397-1:2007 Sekcja 1 do 6, która wymaga 2% weryfikacji między obliczeniami i testowaniem.

OBJĘTOŚCI PŁYNÓW EKSPLOATACYJNYCH		
Zbiornik paliwa	302 l	79,8 gal
Zbiornik DEF	16,8 l	4,4 gal
Układ chłodzenia	71,6 l	18,9 gal
Skrzynia korbowa	24,5 l	6,5 gal
Przekładnia	58,5 l	15,5 gal
Różnice i zwolnice – przód	57 l	15,1 gal
Różnice i zwolnice – tył	57 l	15,1 gal
Zbiornik hydrauliczny	125 l	33 gal

UKŁAD HYDRAULICZNY		
Rodzaj pompy wdrożeniowej	Tłokowa o zmiennym wydatku	
System wdrożeniowy:		
Maksymalna wydajność pompy (2200 obr./min)	360 l/min	95 gal/min
Maksymalne ciśnienie operacyjne	31 000 kPa	4496 psi
Czas cyklu hydraulicznego – suma	10,7 s	

WYMIARY				
	Standardowy udźwig		Wysoki udźwig	
Wysokość do górnej części osłony	2818 mm	9'3"	2818 mm	9'3"
Wysokość do szczytu rury wydechowej	3522 mm	11'7"	3522 mm	11'7"
Wysokość do szczytu konstrukcji ROPS	3587 mm	11'9"	3587 mm	11'9"
Prześwit	434 mm	1'5"	434 mm	1'5"
Linia środkowa osi tylnej do krawędzi przeciwwagi	2500 mm	8'2"	2500 mm	8'2"
Linia środkowa tylnej osi do zaczepu	1775 mm	5'10"	1775 mm	5'10"
Rozstaw osi	3550 mm	11'8"	3550 mm	11'8"
Ogólna długość (bez łyżki)	7774 mm	25'7"	8109 mm	26'8"
Wysokość sworznia zawiasu przy maksymalnym udźwigu	4458 mm	14'8"	4793 mm	15'9"
Wysokość sworznia zawiasu przy pozycji nośnej	680 mm	2'3"	778 mm	2'7"
Prześwit ramienia unoszącego przy maksymalnym udźwigu	3843 mm	12'7"	4140 mm	13'6"
Płecy zębatki przy maksymalnym udźwigu	56 stopni		71 stopni	
Płecy zębatki przy wysokości nośnej	50 stopni		49 stopni	
Płecy zębatki przy podłożu	41 stopni		39 stopni	
Maksymalna szerokość nad oponami	3009 mm	9'10"	3009 mm	9'10"
Szerokość bieżnika	2230 mm	7'4"	2230 mm	7'4"

• Wszystkie wymiary są orientacyjne i na podstawie opon L3 XHA2.

WYPOSAŻENIE STANDARDOWE I OPCJONALNE

Mogą występować różnice w wyposażeniu standardowym i opcjonalnym. Szczegółowe informacje można uzyskać u dealera Cat.

STANOWISKO OPERATORA	STANDARDOWE	OPCJONALNE
Kabina, wyciszona, pod ciśnieniem	•	
Drzwi, system zdalnego otwierania		•
Wyświetlacz z ekranem dotykowym	•	
EH: sterownica, joystick, hamulec postojowy	•	
Fotel, tapicerka, amortyzacja pneumatyczna	•	
Fotel, tapicerka zamszowa/materiałowa, amortyzacja pneumatyczna, ogrzewany		•
Fotel, tapicerka skórzana/materiałowa, amortyzacja pneumatyczna, ogrzewany/chłodzony		•
Radioodtwarzacz AM/FM, Bluetooth®, CD/USB/MP3/Sirius XM, gotowy do radia CB		•
Widoczność: lusterka, kamera widoku wstecznego	•	
Klimatyzacja, ogrzewanie, odmrażacz (automatyczne ustawienie temperatury, wentylator)	•	
Okna, przód, do prac ciężkich lub pełne osłony		•
TECHNOLOGIE CAT CONNECT	STANDARDOWE	OPCJONALNE
Link: Product Link	•	
Link: VIMS™		•
Wykrywanie: kamera widoku wstecznego	•	
Wykrywanie: wykrywacz Cat obiektów znajdujących się z tyłu		•
System zabezpieczenia maszyny		•
Drukarka, automatyczne kopanie kruszca, pomiar produkcji Cat 2.0		•
UKŁAD NAPĘDOWY	STANDARDOWE	OPCJONALNE
Silnik Cat C9.3, spełnia normy emisji	•	
Emisja: CEM, DPF, DEF (Tier 4 Final/Stage V)	•	
Pompa zasilająca układ paliwowy, rozdzielacz wody i paliwa	•	
Chłodnica, odporna na duże zanieczyszczenia, szeroki rozstaw żeber		•
Wentylator, zmienny skok, sterowanie automatyczne/manualne		•
Konwerter momentu obrotowego, dzielnik momentu obrotowego LUC	•	
Wstępny filtr, wlot powietrza do silnika	•	
Hamulce, pełny układ hydrauliczny, zintegrowany układ hamulcowy, wskaźniki zużycia	•	
Osie, manualne zamki różnicowe, ekologiczne zawory spustowe	•	
Osie, zamki automatyczne, chłodnica oleju, uszczelnienia temperaturowe, osłony		•

UKŁAD HYDRAULICZNY	STANDARDOWE	OPCJONALNE
System hydrauliczny, układ sterowania, funkcja wykrywania obciążenia	•	
Układ sterowania, 2V	•	
3 i 4 funkcja z układem sterowania		•
Punkty poboru próbek oleju, węże, Cat XT™	•	
UKŁAD ELEKTRYCZNY	STANDARDOWE	OPCJONALNE
Rozrusznik, elektryczny, do ciężkich prac	•	
System rozruchu i ładowania, 24V	•	
Oświetlenie: halogeny, 4 światła robocze, 2 światła drogowe, 2 światła cofania	•	
Oświetlenie: dodatkowe 4 halogenowe światła robocze LUB wymiana pełnego oświetlenia na pakiet LED-owy		•
Rozruch na zimno, 120V, 240V		•
SYSTEM MONITORINGU	STANDARDOWE	OPCJONALNE
Wskaźniki: prędkościomierz, temperatura, poziom paliwa, poziom DEF	•	
Wskaźniki: regeneracja, temperatura, ciśnienie, akumulator, olej, DEF	•	
DODATKOWE WYPOSAŻENIE	STANDARDOWE	OPCJONALNE
System Cat do automatycznego smarowania		•
Błotniki, drogowe		•
Osłona, układ napędowy		•
Wymiana oleju, silnik o dużej prędkości		•
Filtr wstępny powietrza, turbina		•
Filtr wstępny, śmieci		•
Kliny pod koła		•
ŁĄCZNIK	STANDARDOWE	OPCJONALNE
Wysoki udźwig		•
Gotowy na szybkozłącze		•
Łącznik, pręt Z, odlewana poprzeczka/dźwignia przechyłu	•	
Wyrzucenie, podnośnik i przechył, automatyczny	•	
INNE OPCJONALNE KONFIGURACJE	STANDARDOWE	OPCJONALNE
Konfiguracja do obsługi kruszywa		•
Konfiguracja do prac przemysłowych i na wysypiskach		•
Huta stali		•

Nie wszystkie funkcje są dostępne we wszystkich regionach. Szczegółowe informacje dotyczące dostępności na danym terenie można sprawdzić u lokalnego dealera Cat.

Dodatkowe informacje znajdują się w broszurze specyfikacji technicznej dla modelu 972M, dostępnej na stronie www.cat.com lub u dealera Cat.



オフロード法2014年
基準適合



Bardziej szczegółowe informacje na temat produktów Cat, usług dealerów i rozwiązań branżowych można znaleźć na naszej stronie internetowej www.cat.com

AXXQ2428-00
2019 Aktualizacja Produktu

VisionLink jest znakiem towarowym Trimble Navigation Limited, zarejestrowanym w Stanach Zjednoczonych i w innych krajach.

Materiały i specyfikacje mogą ulec zmianie bez wcześniejszego powiadomienia. Maszyny przedstawione na zdjęciach mogą zawierać dodatkowe wyposażenie. Informacje na temat dostępnych opcji można uzyskać od dealera Cat.

© 2018 Caterpillar. Wszelkie prawa zastrzeżone. CAT, CATERPILLAR, LET'S DO THE WORK oraz odpowiadające im loga, VIMS, Fusion, XT, Cat Connect, Product Link, „Caterpillar Yellow”, wizerunek handlowy „Power Edge”, jak również tożsamość korporacyjna i produktowa użyta w niniejszym dokumencie są znakami towarowymi Caterpillar i nie wolno ich wykorzystywać bez zezwolenia.

www.cat.com www.caterpillar.com

