

950 GC

HJULLASTARE



Maximal motoreffekt
Arbetsvikt

180 kW (241 hk)
19 069 kg (42 040 lb)

Uppfyller utsläppsnormerna enligt amerikanska EPA Tier 4 Final, EU Stage V eller EU Stage IV*. Uppfyller Japan Small Volume Exemption.
*Steg IV-motorer uppfyller övergångsbestämmelserna i EU:s utsläppsregler för fordon ej avsedda för väg.

CAT[®]

Hjullastaren Cat® 950 GC är specialkonstruerad för att hantera all jobb på arbetsplatsen, från materialhantering och lastning till allmänt anläggningsarbete och stapling. Den här maskinen är byggd för att vara precis den rätta maskinen för att få ditt dagliga arbete gjort. Suverän maskinprestanda i kombination med låga ägande- och driftkostnader gör 950 GC till det rätta valet för din verksamhet.

CAT® 950 GC

ÄNDAMÅLSBYGGD



HJULLASTARE SOM ÄR GJORDA FÖR MER

Cat hjullastare är byggda med effektivitet i åtanke, vilket ger dig den bästa:

- + TILLFÖRLITLIGHETEN
- + HÅLLBARHETEN
- + PRODUKTIVITETEN
- + BRÄNSLEEFFEKTIVITETEN

Upplev högre prestanda medan du minskar både kostnader och bränsleförbrukning med Cat hjullastare.

KRAFTFULL EFFEKTIVITET

Låg bränsleförbrukning och exceptionell produktionskapacitet hjälper dig att få jobbet gjort till en lägre kostnad.

PRODUKTIVITETS RESULTAT

Den är byggd för att hantera alla dina arbetsplatskrav, från materialhantering och lastning till allmänt anläggningsarbete och stapling.

ENKEL ATT SERVA

Våra elektriska och hydrauliska servicecenter har fler funktioner för service, vilket gör maskinunderhåll och komponentutbyte direkt på arbetsplatsen snabbt, enkelt och effektivt.

BESPARINGAR

**950 GC ÄR DET
FÖRNUFTIGA VALET
FÖR DITT FÖRETAG.**



LÄGRE

ÄGANDE
DRIFT
BRÄNSLE

KOSTNADER





DRIVLINA

KRAFTFULL EFFEKTIVITET

Caterpillar erbjuder en rad olika banbrytande teknologier och komponenter som är specialbyggda för att spara tid och minska bränslekostnaderna, vilket gör att vi ligger steget före konkurrenterna.

MOTOR OCH UTSLÄPP

Dessa maskiner drivs av en Cat-motor och är certifierade för att uppfylla utsläppsstandarder och har regleringssystem för tomgångskörning (EIMS) och automatisk motoravstängning vid tomgång (EIS) för att minimera bränsleförbrukningen.

TRANSMISSION

Powershift- transmissionen har högt kontaktförhållande för växlar och värmebehandlade växlar kompletterade med kraftiga lager för transmissionshållbarhet, bränsleeffektivitet och låga ljud- och vibrationsnivåer under drift.

REGLERVENTILER

Den beprövade Cat ELRT-styrventilen (Elektronisk långvägsöverföring) möjliggör fulleffektsväxlingar och riktningväxlingar. De modulerade växlingarna säkerställer en mjuk körning, snabba cykler och förlängd komponentlivslängd.

HÅLLBARA AXLAR

Kraftiga axlar med invändiga planetslutväxlar utrustade med hydrauliskt aktiverade våta skivbromsar. Differentialbromsar är tillgängliga för tillämpningar som kräver ökat grepp.

BEHOVSSTYRD FLÄKT

En fläkt med variabel hastighet anpassas för att uppfylla maskinens kylbehov för att minska bränsleförbrukning, ljudnivåer och igensättning av kylare. Under kyliga driftförhållanden finns en valfri ventil för fläktdrivning som gör att systemet kan värma och matcha drifttemperaturer.

PRODUKTIVITETSRESULTAT

ARBETA SMARTARE OCH FÅ MER GJORT

PRODUCT LINK™

Spåra maskinens plats, timmar, bränsleförbrukning, diagnoskoder, tomgångstid och mycket mer för att förbättra din produktivitet och sänka dina driftkostnader.

Z-LÄNKAGE

Det beprövade Z-länkaget kombinerar gräveffektivitet med god sikt, vilket resulterar i utmärkt grävning, hög brytkraft och överlägsen produktionskapacitet.

LASTARMSFJÄDRING SYSTEM

Det valbara lastarmsfjädringssystemet förbättrar körningen, prestandan och lasthållningen vid grov terräng och vid högre hastigheter, vilket sänker cykeltiderna och ökar produktiviteten.



SKOPOR UT PERFORMANCE-SERIEN

Lättlastade skopor ur Performance-serien förbättrar materialhållningen och minskar grävtiderna, vilket förbättrar produktiviteten och bränsleeffektiviteten avsevärt, vilket resulterar i ööverträffad produktionskapacitet med ökade fyllfaktorer – från 100 % till 115 %.

LASTAVKÄNNANDE HYDRAULIK

Belastningskännande hydraulsystem ger endast flöde och tryck för redskapssystemet när det behövs, vilket förbättrar maskinens produktivitet och leder till lägre bränsleförbrukning. En valbar tredje enkelaxlad hydraulfunktion finns också tillgänglig för att styra en mängd olika arbetsredskap.

CAT PAYLOAD-KIT

Spåra produktiviteten från hytten med snabb åtkomst till information som lastbilarnas målvikter, laster och total summa.

- + BEVISAD PRECISION
- + FLEXIBEL INSTALLATION
- + ENKEL KALIBRERING OCH INSTALLATION
- + ENKEL INSTALLATION: JÄMFÖRBAR MED TREDJE PARTERS NYTTOLASTSYSTEM.

TESTAD, BEPRÖVAD OCH REDO ATT JOBBA.

ENKEL SERVICE



SERVICE CENTER

Hydrauliska och elektriska servicecenter ger tillgång till många underhålls- och servicepunkter från marknivå, vilket förbättrar säkerheten och bekvämligheten för förare och servicetekniker.

SMÖRJ PUNKTER

Smörjnippel för svåråtkomliga komponenter är praktiskt grupperade för enkel och snabb förebyggande smörjning.

CAT AUTOMATISKT SMÖRJSYSTEM

Det nya valfria Cat-systemet för automatisk smörjning har en användbar enknappskontroll och har en blinkfunktion vid fel.

UTFORMAD AV CATERPILLAR

Våra maskinkomponenter bygger på ett långt arv av högpresterande och mycket tillförlitliga hjullastare och är konstruerade och tillverkade enligt Caterpillars kvalitetsstandarder.

BERÖMD SUPPORT

Din Cat-återförsäljaren är alltid tillgänglig för att hjälpa dig att maximera maskinens drifttid genom att tillhandahålla global reservdelssupport, utbildade tekniker och kundsupportavtal.

FÖRARMILJÖ

BEKVÄM HYTT, INTUITIVA KONTROLLER

En bekväm förarmiljö och intuitiva kontroller bidrar till att minska stressen i ett krävande jobb.



IN- OCH URSTIGNING

Stegar är standard på båda sidor för enkel åtkomst till plattformen. Plattformarna är utrustade med ledstänger och skyddsräcken för säker åtkomst till hytten.



SKÄRM OCH GRÄNSSNITT

Det lättanvända, kompletta användargränssnittet har utformats som ett intuitivt system, vilket gör det möjligt för föraren att övervaka maskinens drift.



BÄTTRE SIKT

Utökade fönster med en bred, platt och förvrängningsfri vindruta ger utmärkt sikt, medan spotspeglar och backkamera förbättrar förarens runtomtsikt. Valbart vindruteskydd finns.



ENKLA KONTROLLER

De förarstyrda hydraulreglagen ger bekväm drift med låg ansträngning. Enaxlade spakar eller joystick finns tillgängliga, och den justerbara rattstängen har en manuell växelspak och en blinkersspak.



KLIMATKONTROLL

Luftkonditionering och ventilationsgaller förser föraren med direkt luftflöde, och filter för frisk luft och recirkulation i hytten möjliggör överlägsen filtrering och enkel rengöring.



BEKVÄMT SÄTE

Det komforttygklädda sätet med mekanisk fjädring erbjuder en mängd olika justeringar och ett tillval finns även med luftfjädring och justerbart arm- och nackstöd.



UPPFYLLER ALLA DINA ARBETS- PLATSBEHOV

För krävande tillämpningar behöver du en hjullastare som är specialbyggd för jobbet. Cat arbetsredskap är konstruerade för att hantera alla dina specifika arbetsplatsbehov.



FUSION™ SNABBKOPPLING

Fusion-snabbkopplingsystemet gör att maskinerna kan använda ett brett utbud av verktyg som vart och ett kan plockas upp av maskiner av varierande storlek. Fusion är utformat för att integrera arbetsverktyget och maskinen genom att föra kopplingen och verktyget närmare lastaren, vilket ökar den totala lyftkapaciteten.

- + Förbättrad maskinprestanda
- + Överträffad hållbarhet
- + Ökad sikt



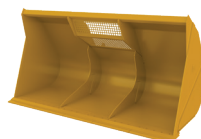
SKOPOR UR PERFORMANCE-SERIEN

Performance-serien med skopor använder en systembaserad metod för att matcha skopans form med maskinens lyft- och lutningskapacitet, vikt och länkage. En mängd olika arbetsverktyg och skopformat möjliggör en avancerad maskinanpassning och enkel lastning.

- + Bränsleeffektiv
- + Lägre driftkostnader
- + Högre produktivitet

Arbetsredskap för alla behov på din arbetsplats

En mängd olika tillbehör med sprintfäste och andra kopplingstillbehör finns tillgängliga för 950 GC. Cats arbetsredskap är hållbara, tillförlitliga och utformade för prestanda och effektivitet med din Cat-hjullastare.



TEKNISKA SPECIFIKATIONER

Besök cat.com för fullständiga specifikationer.

MOTOR			
Motormodell	Cat C7.1		
Maximal effekt vid 1 700 varv/min – SAE J1995	180 kW	241 hk	
Maximal effekt vid 1 700 varv/min – ISO 14396:2002	179 kW	240 hk	
Maximal effekt vid 1 700 varv/min – ISO 14396:2002 (metrisk)		243 hk	
Maximal nettoeffekt vid 1 700 varv/min – SAE J1349	168 kW	225 hk	
Maximal nettoeffekt vid 1 700 varv/min – ISO 9249:2007	168 kW	225 hk	
Maximal nettoeffekt vid 1 700 varv/min – ISO 9249:2007 (metrisk)		228 hk	
Maximalt bruttovridmoment (1 400 varv/min) – SAE J1995	1 099 N·m	811 lbf·ft	
Högsta bruttovridmoment (1 400 varv/min) – ISO 14396:2002	1 092 N·m	805 lbf·ft	
Maximalt nettovridmoment (1 100 varv/min) – SAE J1349	1 041 N·m	768 lbf·ft	
Maximalt nettovridmoment (1 400 varv/min) – ISO 9249:2007	1 041 N·m	768 lbf·ft	
Cylinderdiameter	105 mm	4,13 tum	
Slaglängd	135 mm	5,31 tum	
Slagvolym	7,01 L	428 tum ³	

- Cat-motorn uppfyller Tier 4 Final, antingen Stage V eller Stage IV* utsläppsnormer. Uppfyller Japanska Small Volume Exemption.
- *Stage IV-motorerna följer övergångsbestämmelserna i EU:s utsläppsförordning för fordon som är ej avsedda för väg.
- Effektklasserna gäller vid angiven hastighet när de testas under referensvillkoren för de angivna standarderna.
- Nettoeffekt som finns på svänghjulet när motorn är utrustad med fläkt, luftrenare, efterbehandling och generator med motorvarvtal vid 1 700 varv/min.
- Den bruttoeffekt som annonseras är med fläkten på maximal hastighet.

VIKTER		
Arbetsvikt	19 069 kg	42 040 lb

- De vikter, statiska tippbelastningar och arbetsvikter som visas är baserade på en maskinkonfiguration med Maxam 23.5R25 däck, fyllda vätskor, förare, standardmotvikt, standardkringutrustning, differentialaxlar (fram/bak), stänkskydd, lastarmsfjädring och en 3,1 m³ (4,0 yd³) standardskopa med BOCE.

DRIFTSPECIFIKATIONER			
Statisk tippningsbelastning – full 38° sväng ISO 14397-1:2007 – med däcknedtryckning*	11 160 kg	24 604 lb	
Statisk tippningsbelastning – full 38° sväng – utan däcknedtryckning**	11 906 kg	26 248 lb	
Brytkraft	154 kN	34 638 lbf	

- För en maskinkonfiguration som definieras under "Vikter".
*(Med däcknedtryckning) Full överensstämmelse med ISO 14397-1:2007 avsnitt 1 till 6, vilket kräver 2 % verifiering mellan beräkningar och testning.
**(Ingen däcknedtryckning) Efterlever ISO 14397-1:2007 avsnitt 1 till 5.

TRANSMISSION					
Framåt 1	7,3 km/h	4,5 mph	Back 1	7,3 km/h	4,5 mph
Framåt 2	12,8 km/h	8,0 mph	Back 2	12,8 km/h	8,0 mph
Framåt 3	22,8 km/h	14,2 mph	Back 3	22,8 km/h	14,2 mph
Framåt 4	36 km/h	22,4 mph			

- Maximal körhastighet (23,5-25 däck).
- Maximal körhastighet i standardfordon med tom skopa och standard L3-däck med 760 mm (30 tum) rullradie.

DÄCK*	
Valmöjligheterna inkluderar:	
23.5R25 L3 ** från Triangle och Maxam	
23.5R25 L3 * från Bridgestone	
23.5R25 L2 * från Bridgestone	
23.5R25 L5 ** från Triangle, Maxam och Bridgestone	

*Däckutbudet varierar efter region. Kontakta din lokala Cat-återförsäljare för mer information.

PÅFYLNINGSUPPGIFTER SERVICE			
Bränsletank	290 L	76,6 gallon	
AdBlue-tank	16 L	4,2 gallon	
Kylsystem	50 L	13,2 gallon	
Motorvevhus	18 L	4,8 gallon	
Transmission	45 L	11,9 gallon	
Differential och slutväxlar – Fram	40 L	10,6 gallon	
Differential och slutväxlar – Bak	38 L	10,0 gallon	
Hydraultank	112 L	29,6 gallon	

LUFTKONDITIONERINGSSYSTEM	
• Klimatanläggningen på denna maskin innehåller det fluorerade växthusgaskylmedlet R134a (Global uppvärmningspotential = 1 430). Systemet innehåller 1,9 kg (4,2 lb) kylmedel med en CO ₂ -ekvivalent på 2,717 ton (2,995 engelska ton).	

HYDRAULSYSTEM			
Pumptyp för redskapssystem	Kolv		
Pumptyp för styrsystem	Kolv		
Redskapssystem – Maximal pumpeffekt vid 2 390 varv/min	256 L/min	68 gallon/min	
Redskapssystem – Maximalt driftstryck vid 50 ± 1,5 L/min	27 900 kPa	4 047 psi	
Redskapssystem – Valfri 3:e funktion med maximalt tryck vid 70 L/min (18,5 gallon/min)	20 680 kPa	2 999 psi	
Redskapssystem – Valfri 3:e funktion med maximalt flöde	240 L/min	63 gallon/min	
Hydraulisk cykeltid – Höjning från bärläge	5,4 sekunder		
Hydraulisk cykeltid – Tippning från maximal höjd	1,2 sekunder		
Hydraulisk cykeltid – Sänkning, tom, ned till markstödsläge	2,8 sekunder		
Hydraulisk cykeltid – Total cykeltid	9,4 sekunder		

LJUD	
De ljudvärden som anges nedan gäller endast för specifika driftsförhållanden. Maskinens och förarens ljudnivåer varierar vid olika motor- och/eller kylfläktshastigheter. Hörselskydd kan behövas när maskinen används med en hytt som inte underhålls på rätt sätt, eller när dörrarna och/eller fönstren är öppna under längre perioder eller i en bullrig miljö.	
Med kylfläkten på maximalt värde:	
Förljudnivån (ISO 6396:2008)	75 dB(A)
Extern ljudnivå (ISO 6395:2008)	109 dB(A)
Extern ljudnivå (SAE J88:2013)	76 dB(A)*
Med en kylfläktshastighet på 70 % av maximalt värde:**	
Förljudnivån (ISO 6396:2008)	73 dB(A)
Extern ljudnivå	107 dB(A)***

*Avstånd på 15 m (49,2 fot), förflyttning framåt i andra utväxlingsförhållandet.

**För maskiner i länder som antar "EU-direktiven".

***Europeiska unionens direktiv "2000/14/EC", ändrat genom "2005/88/EC".

HYTT	
ROPS/FOPS	ROPS/FOPS uppfyller standarderna ISO 3471:2008 och ISO 3449:2005 Nivå II

BROMSAR	
Bromsar	Bromsarna uppfyller ISO-standarden 3450:2011

STANDARDUTRUSTNING OCH TILLVAL

Standardutrustning och tillval kan variera. Kontakta din Cat-återförsäljare för mer information.

FÖRARMILJÖ	STANDARD	TILLVAL
Hytt, trycksatt och ljuddämpad	•	
Dörrar, serviceåtkomst (låsnings)	•	
Rattstång, justerbar vinkel	•	
Styrning, sekundär, elektrisk		•
Säte, Cat Comfort (tygklätt), fjädring	•	
Säte, luftfjädrat		•
Radio		•
Radioförberedd	•	
Speglar, bakåtsikt, utvändiga	•	
Luftkonditionering (HVAC) med 10 ventiler och filterenhet placerad utanför hytten	•	
Fönster, skjutbara (vänster och höger sida)	•	
DRIVLINA	STANDARD	TILLVAL
Cat C7.1-motorn uppfyller utsläppsnormer	•	
Filter, bränsle primärt-vattenseparator/sekundärt	•	
Kylare, insats (9,5 flänsar per tum) med ATAAC	•	
Fläkt, kylare, elektroniskt styrd, hydrauldriven, temperaturavkänning, behovsstyrd	•	
Fläkt, reverserande kylning, automatisk och manuell styrning		•
Skydd		•
Momentomvandlare	•	
Bromsar, helt hydrauliska, inkapslade med våta skivor	•	
HYDRAULIK	STANDARD	TILLVAL
Lastavkännande redskapssystem	•	
Dedikerad styrningspump med lastavkänning	•	
Lastarmsfjädring		•
Tredje funktion med ytterligare dedikerad enaxlad spak		•
Slangar, Cat XT™	•	
S•O•S SM provtagningsportar för oljeanalys	•	

ELEKTRONIK	STANDARD	TILLVAL
Kraftig elektrisk startmotor	•	
Start- och laddningssystem, 24V	•	
Belysningssystem: 4 halogenarbetslampor, 2 halogen väglampor	•	
Belysning: 4 LED eller 8 LED arbetslampor		•
ÖVERVAKNINGSSYSTEM	STANDARD	TILLVAL
Digitala indikatorer: Växelindikator Hastighetsmätare Servicemätarenhet Felkoder	•	
Mätare: Motorns kylvätsketemperaturer/vätskenivå Hydraul-/transmissionsoljetemperatur Varvtalsmätare/AdBlue-nivå	•	
YTTERLIGARE UTRUSTNING	STANDARD	TILLVAL
Cat automatisk smörjning		•
Skärmar, stänkskärmar		•
Förvaring/verktygslåda		•
Vindruteskydd		•
LÄNKAGE	STANDARD	TILLVAL
Frånslag av lyftning skopans återgång till grävlag (elektromagnetiskt), mekanisk justering	•	
Snabbkopplingskontroll		•
Z-balk, tvärrör/tiltspak av gjutstål	•	

Alla funktioner finns inte tillgängliga i alla regioner. Kontrollera med din lokala Cat-återförsäljare för tillgänglighet i ditt område.

För ytterligare information, se broschyrerna över tekniska specifikationer för 950 GC-modellen på www.cat.com eller hos din Cat-återförsäljare.



AWXQ2505-01
2020 Produktuppdatering

Mer information om Cat-produkter, återförsäljarservice och branschlösningar finns på vår webbplats www.cat.com.

Material och specifikationer kan ändras utan föregående meddelande. Maskinerna som visas på bilderna kan vara försedda med extrautrustning. Kontakta din Cat-återförsäljare för tillgängliga alternativ.

© 2020 Caterpillar. Alla rättigheter förbehålls. CAT, CATERPILLAR, LET'S DO THE WORK, deras respektive logotyper, Fusion, XT, S•O•S, Product Link, "Caterpillar Corporate Yellow", "Power Edge" och Cat "Modern Hex", såväl som företagets och produkternas identitet i detta dokument, är varumärken som tillhör Caterpillar och får inte användas utan medgivande.

www.cat.com www.caterpillar.com

